

INFORME TÉCNICO DIARIO N°074

El IDEAM comunica al Sistema Nacional de Gestión del Riesgo (SNGR) y al Sistema Nacional Ambiental (SINA).

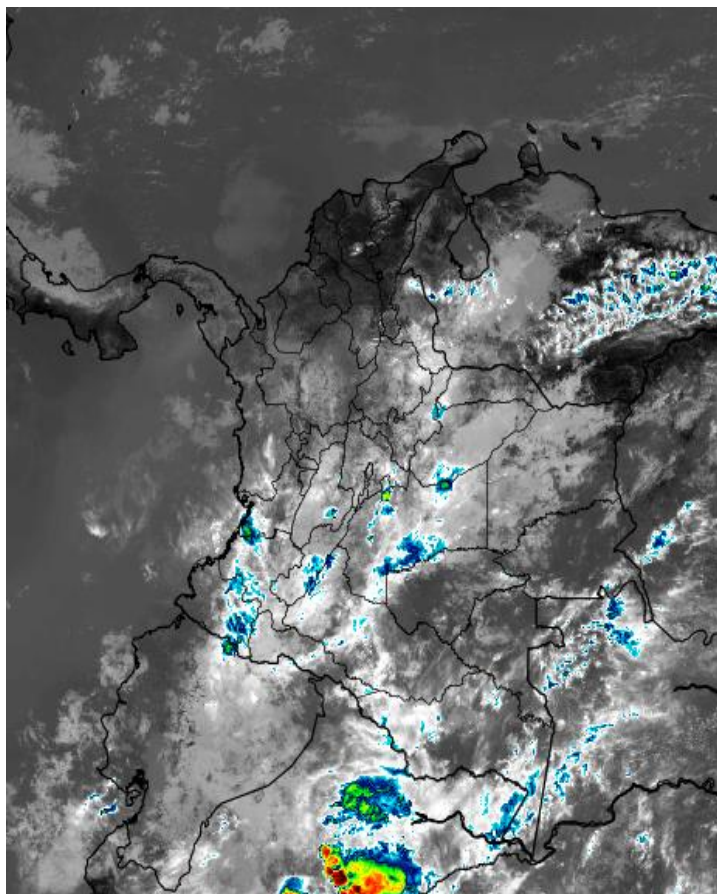
Bogotá D. C.

Viernes 15 de marzo de 2019.

Hora de actualización: 12:00 m.

IMAGEN SATELITAL

Canal Infrarrojo - GOES 16 | 15 de marzo de 2019 | 10:45 a. m.



CONDICIONES HIDROMETEOROLÓGICAS ACTUALES

Durante las últimas horas se han dado lluvias incluso con descargas eléctricas en áreas de Caquetá, Putumayo, Amazonas y precipitaciones menos intensas en sectores de Cauca, Tolima, Nariño, Meta, Boyacá y Cundinamarca.

Para las próximas 24 horas se estima que, en sectores de las regiones Amazonia, sur de la Orinoquia, centro y sur de Pacífica y en centro de la Andina; se registren lluvias de variada intensidad incluso con descargas eléctricas.

Consulte todos los días el pronóstico del tiempo y las alertas hidrometeorológicas vigentes del IDEAM, en un formato de calidad. Alrededor de las 7:30 a. m. está a disposición del público en www.ideam.gov.co.

Se puede ver también en dispositivos móviles **AQUÍ**





LO MÁS DESTACADO

LLUVIAS REGISTRADAS EN LAS ÚLTIMAS 24 HORAS

- Las lluvias en las última 24 horas presentaron un aumento en la cantidad de volumen total de precipitación , concentrándose principalmente en las regiones Andina, Orinoquia y Amazonia, alcanzando el mayor volumen en el municipio de **Ataco (Tolima), con 96.0 mm.**

ALERTA ROJA

- Por alta posibilidad de ocurrencia de incendios de la cobertura vegetal en zonas de bosques, cultivos y pastos localizadas en departamentos de las siguientes regiones: Caribe , Orinoquia y Andina.
- Por alta posibilidad de deslizamientos de tierra en zonas inestables o de ladera ubicadas en algunos municipios de las siguientes regiones: Amazonia y Andina.
- Por alta probabilidad de viento y oleaje con valores por encima de lo normal en el centro del mar Caribe colombiano, incluidas zonas costeras.

ALERTA NARANJA

- Niveles altos en algunas corrientes de algunos ríos de la región Pacífica, Andina y Amazonia.
- Por mediana posibilidad de ocurrencia de incendios de la cobertura vegetal en zonas de bosques, cultivos y pastos localizados en las regiones Caribe y Orinoquia.
- Por mediana posibilidad de deslizamientos de tierra detonados por lluvias en sectores inestables o de alta pendiente localizados en las regiones Andina, Amazonía y Pacífico.

ALERTA AMARILLA

- Niveles altos en algunas corrientes de algunos departamentos de la región Pacífica, Andina y Amazonia.
- Por baja posibilidad de deslizamientos de tierra en sectores inestables o de alta pendiente, localizados en las regiones Orinoquia, Caribe, Orinoquia, Andina, Pacífica y Amazonia.
- Por pleamar asociado con la marea astronómica hasta el 17 de marzo en el archipiélago de San Andrés, Providencia y Santa Catalina y hasta el 19 de este mismo mes, en el litoral Caribe colombiano.
- Por viento y oleaje en el Golfo de Urabá

PRONÓSTICO CONDICIONES METEOROLÓGICAS ESPECIALES

ÁREA DEL VOLCÁN GALERAS

Cielo entre parcial y mayormente nublado con precipitaciones al atardecer y durante algunas horas de la noche.

El SERVICIO GEOLÓGICO COLOMBIANO reporta en nivel AMARILLO (III): CAMBIOS EN EL COMPORTAMIENTO DE LA ACTIVIDAD VOLCÁNICA. Lat: 155 Lon: -77.37

ELEVACIÓN (pies)	DIRECCIÓN	VELOCIDAD	
		NUDOS	Km/h
10.000	ESTE-SURESTE	5 - 10	9 - 18
18.000	ESTE	5 - 10	9 - 18
24.000	ESTE	5 - 10	9 - 18
30.000	ESTE	10 - 15	18 - 27

ÁREA DEL VOLCÁN NEVADO DEL HUILA

Cielo mayormente nublado con lluvias entre ligeras y moderadas a mediados de la tarde y por la noche.

El SERVICIO GEOLÓGICO COLOMBIANO reporta en nivel AMARILLO (III): CAMBIOS EN EL COMPORTAMIENTO DE LA ACTIVIDAD VOLCÁNICA. Lat: 2.92 Lon: -76.05

ELEVACIÓN (pies)	DIRECCIÓN	VELOCIDAD	
		NUDOS	Km/h
10.000	ESTE-SURESTE	5 - 10	9 - 18
18.000	ESTE	10 - 15	18 - 27
24.000	ESTE	5 - 10	9 - 18
30.000	ESTE	5 - 10	9 - 18

ÁREA DEL VOLCÁN CERRO MACHÍN

A lo largo de la jornada se pronostican nubes densas con lluvias de variada intensidad e intermitentes.

El SERVICIO GEOLÓGICO COLOMBIANO reporta en nivel AMARILLO (III): CAMBIOS EN EL COMPORTAMIENTO DE LA ACTIVIDAD VOLCÁNICA. Lat: 4.80 Lon: -75.62

ELEVACIÓN (pies)	DIRECCIÓN	VELOCIDAD	
		NUDOS	Km/h
10.000	SURESTE	0 - 5	0 - 9
18.000	ESTE	5 - 10	9 - 18
24.000	ESTE	10 - 15	18 - 27
30.000	ESTE	10 - 15	18 - 27

ÁREA DEL VOLCÁN NEVADO DEL RUIZ

Cielo entre parcialmente nublado y nublado con lluvias después del mediodía, inclusive no se descartan tormentas eléctricas.

El SERVICIO GEOLÓGICO COLOMBIANO reporta en nivel AMARILLO (III): CAMBIOS EN EL COMPORTAMIENTO DE LA ACTIVIDAD VOLCÁNICA. Lat: 4.89 Lon: -75.32

ELEVACIÓN (pies)	DIRECCIÓN	VELOCIDAD	
		NUDOS	Km/h
10.000	SURESTE	0 - 5	0 - 9
18.000	ESTE	5 - 10	9 - 18
24.000	ESTE	10 - 15	18 - 27
30.000	ESTE	10 - 15	18 - 27

ÁREA DEL COMPLEJO VOLCÁNICO CHILES-CERRO NEGRO DE MAYASQUER

Cielo entre parcial y mayormente nublado con precipitaciones al atardecer y durante algunas horas de la noche.

El SERVICIO GEOLÓGICO COLOMBIANO reporta en nivel AMARILLO (III): CAMBIOS EN EL COMPORTAMIENTO DE LA ACTIVIDAD VOLCÁNICA. Lat: 0.81 Lon: -77.93 Lat: 0.76 Lon: -77.95

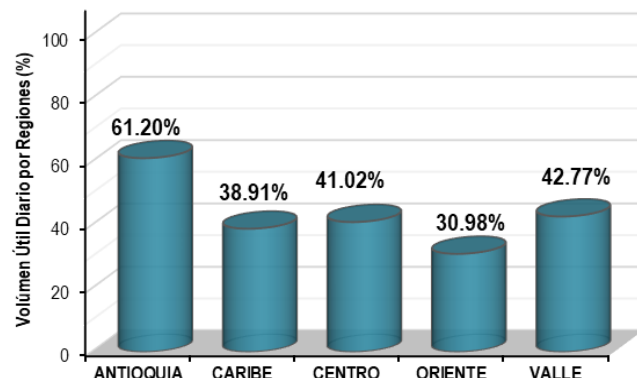
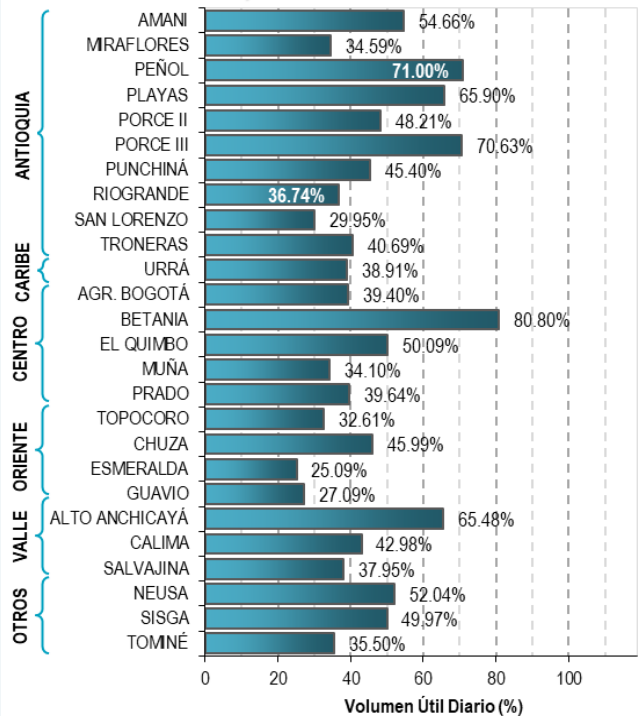
ELEVACIÓN (pies)	DIRECCIÓN	VELOCIDAD	
		NUDOS	Km/h
10.000	ESTE	0 - 5	0 - 9
18.000	ESTE	10 - 15	18 - 27
24.000	ESTE	10 - 15	18 - 27
30.000	ESTE	15 - 20	27 - 37

ESTADO DE LOS EMBALSES

A continuación se relaciona el volumen útil diario de los principales embalses del país (expresado en porcentaje), de acuerdo con la información reportada por XM S.A. E.S.P en la siguiente dirección electrónica: <http://ido.xm.com.co/ido/SitePages/hidrologia.aspx?q=reservas>

VOLUMEN ÚTIL DIARIO EN LOS PRINCIPALES EMBALSES DEL PAÍS

Jueves, 14 de marzo de 2019



Para estar informado diariamente de lo que pasa con el **pronóstico del tiempo y las alertas.**

Síguenos en Twitter
@IDEAMColombia



PRECIPITACIONES

A continuación se relacionan los municipios donde en las últimas 24 horas se registraron precipitaciones iguales o superiores a 30.0 mm.

Se aclara que las precipitaciones indicadas en los municipios, realmente corresponden a aquellos puntos en los cuales el IDEAM tiene estaciones de monitoreo, pero no necesariamente quiere decir que el dato corresponda a las lluvias que se presentaron directamente sobre el área urbana en donde se concentra la mayor población. En ocasiones la estación sobre la cual se destaca el mayor valor de precipitación, a pesar de pertenecer al municipio, puede quedar alejada del centro poblado principal.

DEPARTAMENTO	MUNICIPIO
AMAZONAS	La Chorrera (31,9),
BOYACA	Duitama (30,4),
CAQUETA	Belén De Los Andaquies (85), Valparaíso (64),
CAUCA	Puerto Tejada (40), Bolívar (35,2),
CESAR	Agustín Codazzi (46,3),
CUNDINAMARCA	Supatá (48,2),
HUILA	YAGUARÁ (87), TERUEL (51,9), Yaguara (47), Salado blanco (41,6), San Agustín (39,6), Nataga (37), Tarqui (35), Pitalito (35), Garzón (32), Elías (30),
META	Cubarral (30),
NORTE DE SANTANDER	Toledo (39),
PUTUMAYO	Mocoa (43,2), San Miguel (39,1), Mocoa (34), Puerto Caicedo (30),
QUINDIO	Calarca (36,8),
RISARALDA	Santa Rosa De Cabal (59,2), Santa Rosa De Cabal (54,6), Santa Rosa De Cabal (50,2),
SANTANDER	Guavata (66,6), Encino (55,4), Chima (40,3), Confines (38,9), Guadalupe (38),
TOLIMA	Ataco (96), San Antonio (30,5),
VALLE DEL CAUCA	Guadalajara De Buga (34,1), Candelaria (33),
VAUPES	Mitú (32),

Para estar informado diariamente de lo que pasa con el **pronóstico del tiempo y las alertas.**

Síguenos en Twitter
@IDEAMColombia



TEMPERATURAS MÁXIMAS

A continuación se relacionan los municipios donde en las últimas 24 horas se registraron temperaturas iguales o superiores a 35.0 °C.

Se aclara que las temperaturas indicadas en los municipios, realmente corresponden a aquellos puntos en los cuales el IDEAM tiene estaciones de monitoreo, pero no necesariamente quiere decir que el dato corresponda a las temperaturas que se presentaron directamente sobre el área urbana en donde se concentra la mayor población. En ocasiones la estación sobre la cual se destaca el mayor valor de temperatura, a pesar de pertenecer al municipio, puede quedar alejada del centro poblado principal.

DEPARTAMENTO	MUNICIPIO
ANTIOQUIA	Valparaiso (Fredonia) (38),
ARAUCA	Arauca (37,5),
BOLIVAR	Zambrano (38), Magangue (36,8), Arjona (36,6), Pinillos (36,1), María La Baja (36), María La Baja (36), El Carmen De Bolívar (35),
CASANARE	Orocue (35,4), Trinidad (35),
CESAR	Agustín Codazzi (40,2), Valledupar (39,8), Valledupar (38,6), Pailitas (37,6), Agustín Codazzi (37,2),
CORDOBA	Planeta Rica (36,6), Chima (36,6), Montelibano (36,4), Ayapel (36,4), Ciénaga De Oro (35,8), Montería (35,6), Sahagún (35,2),
HUILA	Neiva (37),
LA GUAJIRA	Urumita (38), Manaure (37,4),
MAGDALENA	Pivijay (36,2), Santa Marta (35,2),
SANTANDER	Capitanejo (35,6), Palmar (35),
SUCRE	Sampúes (36,2), Corozal (35,6),
VICHADA	Puerto Carreño (37,2),

PRONÓSTICO METEOROLÓGICO

Viernes 15 y Sábado 16 de marzo de 2019



REGIÓN	PRONÓSTICO
SABANA DE BOGOTÁ	<p>VIERNES Para la tarde se estiman lluvias y/o lloviznas especialmente en zonas del occidente y norte de la ciudad. Durante las primeras horas de la noche es previsto que se registren algunas lluvias en el norte del área. Luego predominará el tiempo seco.</p> <p>SÁBADO En la ciudad se estima cielo mayormente cubierto con lluvias en la tarde, tiempo seco en el resto de la jornada.</p>
CARIBE	<p>VIERNES En la tarde se prevé incremento de la nubosidad con lluvias ligeras en sectores de la Sierra Nevada de Santa Marta, norte de Cesar y en el sur de Córdoba. El resto de la región con tiempo seco. Para la noche permanecerá el cielo parcialmente cubierto con tiempo seco, salvo por algunas lloviznas en áreas del sur de Córdoba, sur de Bolívar y norte de Cesar.</p> <p>SÁBADO A lo largo de la región cielo parcialmente cubierto con predominio de tiempo seco, con presencia de lluvias ligeras en sectores de Magdalena, norte de Bolívar y algunos sectores de Magdalena y norte de Cesar, en la noche se estima que las lluvias pierdan intensidad manteniéndose en el sur de los departamentos de Córdoba, Sucre, Bolívar, Magdalena y al norte de Cesar.</p>
ARCHIPIÉLAGO DE SAN ANDRÉS, PROVIDENCIA Y SANTA CATALINA	<p>VIERNES La tarde permanecerá con tiempo seco, además el cielo se mantendrá parcialmente cubierto. En la noche se estima predominen las condiciones de tiempo seco en el área insular.</p> <p>SÁBADO El predominio será de tiempo seco con cielo parcialmente cubierto en el área.</p>
MAR CARIBE	<p>VIERNES El mar Caribe a lo largo del área se mantendrá con condiciones de tiempo seco y el cielo permanecerá entre ligera y parcialmente cubierto. Se espera una jornada con viento fuerte.</p> <p>SÁBADO Continuarán las condiciones de tiempo seco a lo largo de la región con cielo entre ligero y parcialmente cubierto.</p>
ANDINA	<p>VIERNES Se estima cielo con nubosidad parcial en la tarde y probabilidad de precipitaciones fuertes locales. Las de mayor volumen al sur de Boyacá centro de Quindío; sur y centro de Valle del Cauca; norte, occidente y centro de Cauca; occidente, noroccidente y nororiente de Huila; nororiente, centro y oriente de Nariño. Posibles descargas eléctricas. Para la noche se estima cielo parcialmente nublado y probabilidad de precipitaciones fuertes sectorizadas al suroriente de Cundinamarca; occidente, suroccidente y noroccidente de Cauca; occidente, centro y sur de Nariño y en el oriente de Tolima.</p> <p>SÁBADO Se prevé presencia de lluvias en la región, las de mayor intensidad se estiman en Santander, Boyacá, Santander, sectores de Cundinamarca, eje cafetero, Valle y Cauca, de menor intensidad en Tolima, Huila, Nariño. Se estima que éstas se presenten en horas de la tarde y noche especialmente.</p>

Planeando tu día? Descarga YA y conoce...



Consúltalo a diario y únete a la Cultura del Pronóstico del IDEAM

Disponible para

PRONÓSTICO METEOROLÓGICO

Viernes 15 y Sábado 16 de marzo de 2019



REGIÓN	PRONÓSTICO
INSULAR PACÍFICO	VIERNES Son posibles algunas lloviznas en Gorgona en las primeras horas de la jornada. Para Malpelo tiempo seco durante el día.
	SÁBADO El predominio será de tiempo seco con cielo parcialmente cubierto en el área.
PACÍFICA	VIERNES Para la tarde cielo parcialmente nublado con probabilidad de precipitaciones fuertes sectorizadas. Las más significativas sobre Cauca, Nariño, Valle del Cauca y en el sur y suroriente de Chocó. Durante la noche se estima cielo parcialmente nublado con algunas lloviznas esporádicas y con probabilidad de precipitaciones fuertes sectorizadas. Las más intensas sobre zonas de Nariño y de Cauca. Posibles descargas eléctricas.
	SÁBADO A lo largo de la región se estiman lluvias tanto en la tarde, principalmente, las de mayor intensidad se registrarán en sectores de Nariño y nororiente de Chocó; lluvias leves en Valle y Cauca.
OCEANO PACÍFICO	VIERNES Son posibles algunas precipitaciones en las primeras horas de la jornada en cercanías a la costa. El resto de la jornada con tiempo seco.
	SÁBADO Se prevé predominio de tiempo seco en el área con nubosidad ligera y parcial.
ORINOQUIA	VIERNES Durante la tarde se estima cielo parcialmente cubierto con probabilidad de lloviznas y de precipitaciones fuertes sectorizadas. Las más significativas al suroccidente, centro y oriente de Meta y en el sur de Vichada. Probables descargas eléctricas. Se pronostica en la noche cielo con nubosidad parcial con precipitaciones fuertes sectorizadas al norte y noroccidente de Meta; suroccidente de Casanare y en el oriente de Vichada.
	SÁBADO Las lluvias estarán ubicadas al sur de la región en sectores de Meta y de Vichada. Para el resto de la región con tiempo seco.
AMAZONIA	VIERNES Para la tarde cielo nuboso con precipitaciones ligeras y probabilidad de precipitaciones fuertes sectorizadas. Las más intensas al nororiente, occidente y noroccidente de Vaupés; noroccidente, centro y nororiente de Putumayo; noroccidente, norte y suroriente de Guaviare; noroccidente, suroriente y norte de Amazonas; occidente, suroriente y norte de Guainía; centro, sur y nororiente de Caquetá. Alta posibilidad de descargas eléctricas. En la noche cielo parcialmente nublado con tiempo seco y posibilidad de precipitaciones fuertes sectorizadas al norte, centro y oriente de Amazonas y de menor intensidad hacia el piedemonte Amazónico.
	SÁBADO En gran parte de la región se advierten condiciones de tiempo lluvioso. Las precipitaciones de mayor volumen se registrarán en sectores de Guaviare, Guainía, Vaupés, Amazonas, oriente de Caquetá y de Putumayo, especialmente en horas de la mañana y de la tarde. Alta posibilidad de tormentas eléctricas.

Planeando tu día?
Descarga YA y conoce...



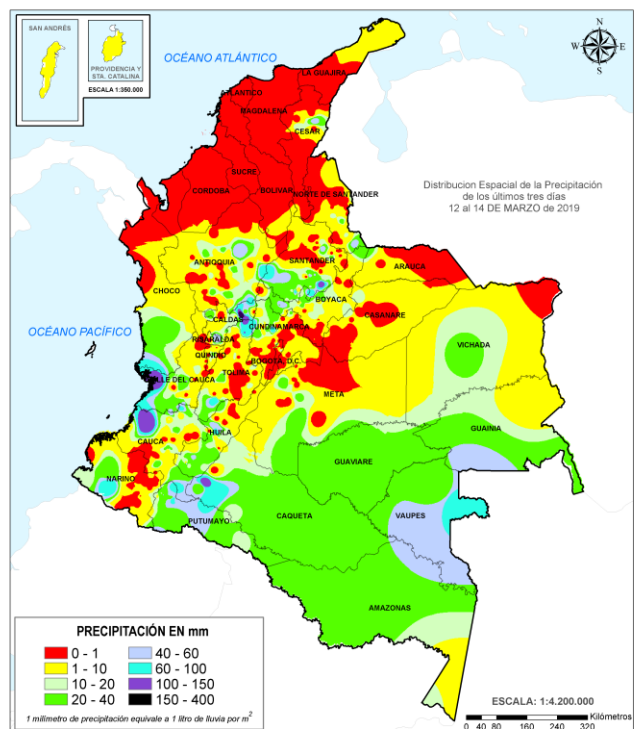
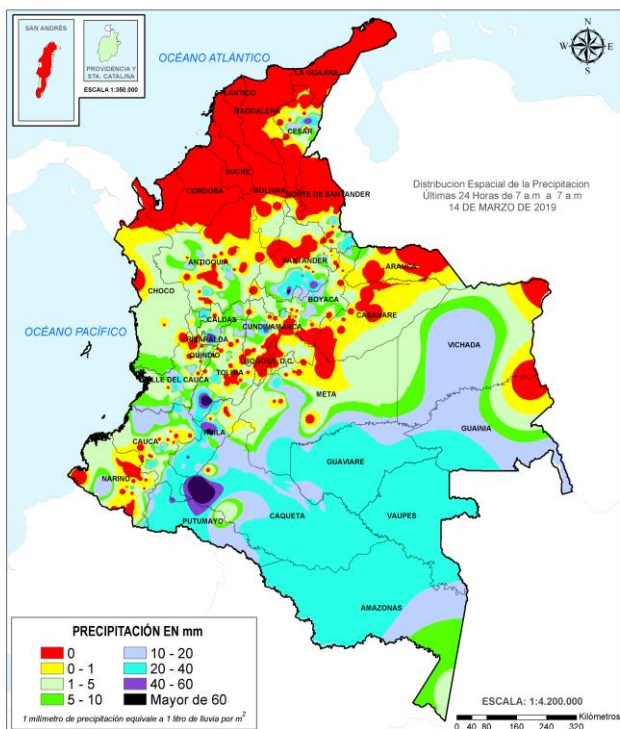
Consúltalo a diario y únete a la Cultura del Pronóstico del IDEAM

Disponible para

MAPAS DE PRECIPITACIÓN

Precipitación diaria: desde las 7:00 a. m. del jueves 14 hasta las 7:00 a. m. del viernes 15 de marzo de 2019.

Precipitación últimas 72 horas: desde las 7:00 a. m. del martes 12 hasta las 7:00 a. m. del viernes 15 de marzo de 2019.



ALERTAS VIGENTES E INFORMACIÓN ADICIONAL

Para mayor información sobre el pronóstico del estado del tiempo, informes técnicos diarios, comunicados especiales, mapas diarios de temperaturas máximas y mínimas e información diaria de precipitación se sugiere consultar los siguientes enlaces:

- [MAPA DIARIO DE TEMPERATURA MÁXIMA](#)
- [MAPA DIARIO DE TEMPERATURA MÍNIMA](#)

ALERTAS POR NIVELES DE LOS RÍOS

REGIÓN PACÍFICO	SITIOS PARA LOS CUALES SE GENERA LA ALERTA	ALERTA NARANJA
<p>NIVELES ALTOS EN LA CUENCA MEDIA Y BAJA DEL RÍO SAN JUAN El río San Juan aún registra niveles altos, pero presentando moderado descenso en las últimas cuatro horas, a la altura del municipio de Litoral de San Juan, al igual que algunos de sus afluentes (se destaca el río Sípi). Otras corrientes de ésta cuenca como son los ríos Tamaná, Cajón, Capoma, Munguidó y Calima, a la altura de los municipios de Condoto, Medio San Juan, Andagoya e Istmina, presentan moderado ascenso.</p> <p>SE PREVÉ CRECIENTES SÚBITAS EN LOS RÍOS DEL LITORAL PACIFICO EN EL VALLE DEL CAUCA. Se prevé crecientes súbitas en los ríos Micay y Naya en el departamento de Cauca, y en los ríos Narumanguí, Cajambre, Mayorquín, Raposo, Anchicayá, Dagua, Buenaventura y Málaga en el departamento de Valle del Cauca. Especial atención para los ríos San Cipriano y Escalereite en el municipio de Buenaventura (Valle del Cauca), en cuyas cuencas alta y media reportan incremento de sus niveles.</p> <p>SE PREVÉ CRECIENTES SÚBITAS EN LOS RÍOS DEL LITORAL PACIFICO EN EL DEPARTAMENTO DEL CAUCA. Se prevé crecientes súbitas en los ríos Timbiquí, Saija, Micay y Naya en el departamento de Cauca. Se destaca alta saturación en las cuencas.</p> <p>PROBABILIDAD DE CRECIENTES SÚBITAS EN LA CUENCA DEL RÍO MIRA. Se prevé incrementos súbitos en los niveles del río Mira y sus afluentes, especialmente en sectores de sus cuencas alta y media (departamento de Nariño). Especial atención para sectores bajos, en inmediaciones de Tumaco (Nariño).</p>		
REGIÓN ANDINA	SITIOS PARA LOS CUALES SE GENERA LA ALERTA	ALERTA NARANJA
<p>PROBABILIDAD DE CRECIENTES SÚBITAS EN LAS CUENCAS DE LOS RÍOS GUALÍ, LAGUNILLA Y RECIO (DEPARTAMENTO DEL TOLIMA). Se registran crecientes súbitas que se están registrando en los ríos Gualí, Lagunilla, Recio y sus afluentes (aportantes al río Magdalena en su cuenca media) a la altura de los municipios del Mariquita, Honda, Lérica, Armero, Líbano e Ibagué (Tolima).</p> <p>PROBABILIDAD DE CRECIENTES SÚBITAS EN LAS CUENCAS DE LOS RÍOS LA MIEL Y GUARINÓ. Se mantiene esta alerta por probabilidad de crecientes súbitas en los ríos La Miel (municipio de Sonsón, Antioquia) y Guarinó (municipio de la Victoria, Caldas), los cuales drenan al río Magdalena.</p>		
REGIÓN AMAZONIA	SITIOS PARA LOS CUALES SE GENERA LA ALERTA	ALERTA NARANJA
<p>PROBABILIDAD DE CRECIENTES EN LA CUENCA ALTA DEL RÍO CAQUETÁ (DEPARTAMENTO DE PUTUMAYO). Se mantiene esta alerta dados los incrementos súbitos que se están registrando en el nivel de los ríos Sangoyaco, Mulato y Mocoa (afluentes a la parte alta del río Caquetá).</p>		

ALERTAS POR NIVELES DE LOS RÍOS

REGIÓN ANDINA	SITIOS PARA LOS CUALES SE GENERA LA ALERTA	ALERTA AMARILLA
<p>PROBABILIDAD DE CRECIENTES SÚBITAS EN LA CUENCA DEL RÍO NEGRO (CUNDINAMARCA). Se mantiene esta alerta ante la posibilidad de incrementos súbitos registrados en el nivel del río Negro a la altura de los municipios El Peñón, Villeta, Puerto Salgar y Puerto Boyacá.</p> <p>PROBABILIDAD DE CRECIENTES SÚBITAS EN LAS CUENCAS DE LOS RÍOS SUÁREZ, CARARE Y FONCE. Probabilidad de incrementos súbitos en el nivel de los ríos Suarez, Fonce y Carare y sus afluentes en el departamento de Santander.</p> <p>PROBABILIDAD DE CRECIENTES SÚBITAS EN LOS AFLUENTES DE LA CUENCA DEL RÍO CHICAMOCHA Probabilidad de incrementos súbitos en el nivel de los afluentes al río Chicamocha, especialmente el río Sotaquirá (Boyacá).</p> <p>PROBABILIDAD DE INCREMENTOS SÚBITOS EN LOS RÍOS ATÁ, BACHÉ, YAGUARÁ, AIPE, CHENCHE Y OTROS DIRECTOS AL MAGDALENA. Por saturación de las cuencas de los ríos Atá, Baché, Yaguará, Aipe, Chenche y otros directos al Magdalena, se podría presentar incrementos súbitos en estas zonas.</p> <p>PROBABILIDAD DE CRECIENTES SÚBITAS EN LA CUENCA DEL RÍO PALO (DEPARTAMENTO DE CAUCA). Se prevé crecientes súbitas en el río Palo y sus afluentes, especialmente en el río Paila a la altura de los municipios de Corinto y Puerto Tejada (departamento de Cauca), ya que la cuenca se encuentra saturada.</p> <p>PROBABILIDAD DE CRECIENTES SÚBITAS EN LOS RÍOS DEL EJE CAFETERO. Dada las condiciones de saturación de las cuencas de los ríos del Eje Cafetero, especialmente los ríos Tapias, Frío, Chinchiná, Otún, La Vieja y Risaralda (aportantes a la aparte media del río Cauca); no se descarta la probabilidad de crecientes súbitas.</p>		

REGIÓN PACÍFICO	SITIOS PARA LOS CUALES SE GENERA LA ALERTA	ALERTA AMARILLA
<p>SE PREVÉ ASCENSO SIGNIFICATIVO EN EL RIO TELEMBÍ DEPARTAMENTO DE NARIÑO Se prevé aumenten los niveles de los ríos Telembí y sus aportantes, ya que la cuenca podría estar saturada.</p> <p>SE PREVÉ INCREMENTOS SÚBITOS EN LOS RÍOS TAPAJE E ISCUANDÉ DEPARTAMENTO DE NARIÑO. La cuenca del río Tapaje e Iscuandé, puede presentar incrementos súbitos en los niveles de estas corrientes principales y sus afluentes (departamento de Nariño), debido a que la zona presenta saturación en los suelos.</p>		

ALERTAS POR NIVELES DE LOS RÍOS

REGIÓN AMAZONIA

SITIOS PARA LOS CUALES SE GENERA LA ALERTA

ALERTA AMARILLA

PROBABILIDAD DE CRECIENTES SÚBITAS EN LA CUENCA ALTA DEL RÍO CAQUETÁ (DEPARTAMENTO DE CAQUETÁ).

Se mantiene esta alerta ante la probabilidad de crecientes súbitas en los ríos Bodoquero, Caraño, Hacha y quebrada La Perdíz (afluentes al río Orteguzza) y en la cuenca del río Pescado, entre otros afluentes de la cuenca media del río Caquetá.

NIVELES ALTOS EN EL RÍO AMAZONAS.

Se mantiene esta alerta por niveles altos en el río Amazonas, a la altura del municipio de Leticia, esta condición hidrológica es normal para la época del año y se espera que la cota de afectación se alcance para finales del mes de marzo o principios del mes de abril.

PROBABILIDAD DE INCREMENTOS EN LOS NIVELES DE LOS RÍOS CAGUÁN ALTO Y GUAYAS

Es posible incrementos significativos de los ríos Caguán Alto y Guayas, debido a la saturación de dichas cuencas, especial atención en el piedemonte amazónico. Especial atención para zonas bajas del municipio de Cartagena del Chairá (Caquetá). Igual se previene a pobladores en sectores bajos próximos al río Guayas al igual que en algunos de sus afluentes (se destacan las quebradas El Iguá y Las Damas) al norte de Caquetá, en inmediaciones del municipio de Puerto Rico. Se destaca que la anterior condición hidrológica aún no ha causado afectación, pero si se alerta a la población para que permanezca atenta en los sectores mencionados.

ALERTAS POR AMENAZAS DE DESLIZAMIENTO

ALERTA ROJA:

Amenaza alta a muy alta por deslizamientos de tierra detonados por lluvias, localizados en los siguientes municipios:

ALERTA NARANJA:

Amenaza moderada por deslizamientos de tierra detonados por lluvias, localizados en los siguientes municipios:

REGIÓN AMAZONIA	SITIOS PARA LOS CUALES SE GENERA LA ALERTA	ALERTA ROJA
PUTUMAYO: Mocoa		
REGIÓN ANDINA	SITIOS PARA LOS CUALES SE GENERA LA ALERTA	ALERTA ROJA
CALDAS: Samaná. TOLIMA: Armero (Guayabal), Mariquita.		
REGIÓN ANDINA	SITIOS PARA LOS CUALES SE GENERA LA ALERTA	ALERTA NARANJA
ANTIOQUIA: Puerto Berrío, Sonsón. CALDAS: Victoria. CUNDINAMARCA: Guaduas, Supatá. HUILA: Yaguará. NORTE DE SANTANDER: Chitagá y Toledo. SANTANDER: Charalá, Coromoro, Encino, Gámbita. TOLIMA: Ataco, Rioblanco.		
REGIÓN PACÍFICO	SITIOS PARA LOS CUALES SE GENERA LA ALERTA	ALERTA NARANJA
CAUCA: Corinto, El Tambo, López, Miranda. CHOCÓ: Condoto, Medio Baudó(Boca de Pepé). NARIÑO: Barbacoas, Cumbitara, La Llanada, Los Andes (Sotomayor), Ricaurte, Samaniego. VALLE DEL CAUCA: Buenaventura, Calima (El Darién), Dagua, Florida, Palmira, Pradera.		
REGIÓN AMAZONIA	SITIOS PARA LOS CUALES SE GENERA LA ALERTA	ALERTA NARANJA
CAQUETÁ: Belén de los Andaquíes, Morelia, San José del Fragua, Valparaíso. PUTUMAYO: Villagarzón.		

ALERTAS POR AMENAZAS DE DESLIZAMIENTO

ALERTA ROJA:

Amenaza alta a muy alta por deslizamientos de tierra detonados por lluvias, localizados en los siguientes municipios:

ALERTA NARANJA:

Amenaza moderada por deslizamientos de tierra detonados por lluvias, localizados en los siguientes municipios:

REGIÓN ANDINA	SITIOS PARA LOS CUALES SE GENERA LA ALERTA	ALERTA AMARILLA
	<p>ANTIOQUIA: Abejorral, Abriaquí, Amagá, Amalfi, Andes, Angelópolis, Anorí, Argelia, Armenia, Belmira, Betulia, Briceño, Buritica, Cáceres, Caicedo, Caldas, Campamento, Cañasgordas, Caracolí, Caramanta, Ciudad Bolívar, Concordia, Dabeiba, Ebéjico, Fredonia, Frontino, Giraldo, Heliconia, Ituango, La Unión, Maceo, Medellín, Montebello, Nariño, Olaya, Puerto Nare, Puerto Triunfo, Remedios, Sabanalarga, Salgar, San Carlos, San Jerónimo, San Luis, San Pedro de Los Milagros, Santa Bárbara, Santa Fe de Antioquia, Segovia, Sopetrán, Tarazá, Titiribí, Uramita, Urao, Valdivia, Yalí, Yarumal, Yolombó, Zaragoza.</p> <p>BOYACÁ: Almeida, Aquitania, Betétiva, Boavita, Buenavista, Campohermoso, Chinavita, Chita, Chivor, Coper, Corrales, Covarachía, Cubará, Duitama, El Espino, Gámeza, Garagoa, Guicán, La Uvita, La Victoria, Labranzagrande, Macanal, Maripí, Miraflores, Mongua, Moniquirá, Muzo, Otanche, Pachavita, Páez, Pajarito, Panqueba, Pauna, Paya, Paz de Rio, Pesca, Pisba, Puerto Boyacá, Quípama, Rondón, Saboyá, San Eduardo, San José de Pare, San Luis de Gaceno, San Mateo, San Pablo de Borbur, Santana, Soatá, Socha, Socotá, Sogamoso, Susacón, Tasco, Tibaná, Tópaga, Turmequé, Úmbita, Ventaquemada.</p> <p>CALDAS: Aguadas, Chinchiná, Filadelfia, La Merced, Manizales, Manzanares, Marmato, Marulanda, Neira, Pácora, Pensilvania, Salamina, Supia y Villamaria.</p> <p>CALDAS: Aguadas, Chinchiná, Filadelfia, La Merced, Manizales, Manzanares, Marmato, Marquetalia, Marulanda, Neira, Pácora, Pensilvania, Salamina, Supia, Villamaria.</p> <p>CUNDINAMARCA: Agua de Dios, Albán, Anapoima, Anolaima, Apulo, Arbeláez, Beltrán, Bituima, Bogotá, D.C., Bojacá, Cabrera, Cachipay, Caparrapí, Cáqueza, Carmen de Carupa, Chaguaní, Chipaque, Choachí, Chocontá, Cogua, Cucunubá, El Colegio, El Peñón, El Rosal, Facatativá, Fusagasugá, Gachalá, Gachetá, Gama, Granada, Guatavita, Guayabal de Siquima, Guayabetal, Gutiérrez, Jerusalén, Junín, La Calera, La Mesa, La Palma, La Peña, La Vega, Lenguazaque, Machetá, Manta, Medina, Nilo, Nimaima, Nocaima, Pacho, Paime, Pandi, Pasca, Pulí, Quebradanegra, Quetame, Quipile, San Antonio de Tequendama, San Bernardo, San Cayetano, San Francisco, San Juan de Rioseco, Sasaima, Sesquilé, Sibaté, Sylvania, Soacha, Subachoque, Suesca, Sutatausa, Tabio, Tausa, Tena, Tibacuy, Tocaima, Topaipí, Ubalá, Útica, Venecia, Vergara, Vianí, Villagómez, Villapinzón, Villeta, Viotá, Yacopí, Zipacón, Zipaquirá.</p> <p>HUILA: Aipe, Altamira, Colombia, Guadalupe, La Plata, Neiva, Pitalito, Saladoblanco, San Agustín, Santa María, Suaza, Tarqui, Tello.</p> <p>NORTE DE SANTANDER: Ábrego, Arboledas, Cáchira, Cácosta, Chinácota, Convención, Cúcuta, Cucutilla, Durania, El Tarra, El Zulia, Gramalote, Hacarí, Labateca, Lourdes, Mutiscua, Ocaña, Pamplona, Salazar, San Calixto, Santiago, Sardinata, Silos, Teorama, Villa Caro.</p> <p>QUINDÍO: Calarcá, Córdoba, Salento.</p> <p>RISARALDA: Santa Rosa de Cabal.</p> <p>SANTANDER: Aguada, Albania, Barbosa, Bucaramanga, Carcasí, Cerrito, Charta, Chipatá, Concepción, Confinés, Contratación, El Guacamayo, El Playón, Florián, Floridablanca, Girón, Guaca, Guavatá, Güepesa, La Belleza, La Paz, Landázuri, Lebrija, Macaravita, Málaga, Matanza, Mogotes, Oiba, Onzaga, Piedecuesta, Puente Nacional, Rionegro, San Andrés, San Benito, San Miguel, San Vicente de Chucurí, Santa Helena del Opón, Sucre, Suratá, Tona, Valle de San José, Vélez.</p>	

ALERTAS POR AMENAZAS DE DESLIZAMIENTO

ALERTA ROJA:

Amenaza alta a muy alta por deslizamientos de tierra detonados por lluvias, localizados en los siguientes municipios:

ALERTA NARANJA:

Amenaza moderada por deslizamientos de tierra detonados por lluvias, localizados en los siguientes municipios:

REGIÓN ANDINA	SITIOS PARA LOS CUALES SE GENERA LA ALERTA	ALERTA AMARILLA
<p>TOLIMA: Alpujarra, Anzoátegui, Cajamarca, Carmen de Apicalá, Casabianca, Chaparral, Cunday, Dolores, Falan, Fresno, Herveo, Honda, Ibagué, Icononzo, Lérída, Libano, Melgar, Murillo, Natagaima, Ortega, Palocabildo, Planadas, Prado, Purificación, Roncesvalles, Rovira, San Antonio, Suárez, Villahermosa, Villarrica.</p>		
REGIÓN CARIBE	SITIOS PARA LOS CUALES SE GENERA LA ALERTA	ALERTA AMARILLA
<p>CÓRDOBA: Montelíbano, Puerto Libertador, San Jose de Ure.</p>		
REGIÓN PACÍFICO	SITIOS PARA LOS CUALES SE GENERA LA ALERTA	ALERTA AMARILLA
<p>CAUCA: Buenos Aires, Caldono, Inzá, Jambaló, La Sierra, Morales, Páez (Belalcázar), Piendamó, Popayán, Rosas, Santa Rosa, Santander de Quilichao, Silvia, Sotará (Paispamba), Timbiquí, Toribío, Totoró. CHOCÓ: Bahía Solano (Mutis), Bojayá (Bellavista), El Carmen, Nóvita, Río Iró (Santa Rita), San José del Palmar, Sipí, Tadó. NARIÑO: Albán (San José), Buesaco, Cumbal, Linares, Magüi (Payán), Mallama (Piedrancha), Policarpa, San Pedro de Cartago (Cartago), Santa Cruz (Guachavés), Tumaco. VALLE DEL CAUCA: Bolívar, Buga, Bugalagrande, El Cerrito, El Dovio, Jamundí, San Pedro, Sevilla, Tuluá, Versalles, Vijes, Yumbo.</p>		
REGIÓN ORINOQUÍA	SITIOS PARA LOS CUALES SE GENERA LA ALERTA	ALERTA AMARILLA
<p>ARAUCA: Tame. CASANARE: Aguazul, Chámeza, Hato Corozal, La Salina, Monterrey, Nunchía, Paz de Ariporo, Pore, Recetor, Támara, Tauramena, Yopal. META: Acacías, Cubarral, Cumaral, Guamal, Restrepo, San Juanito, Villavicencio.</p>		
REGIÓN AMAZONIA	SITIOS PARA LOS CUALES SE GENERA LA ALERTA	ALERTA AMARILLA
<p>CAQUETÁ: Florencia, Puerto Rico.</p>		

ALERTAS POR AMENAZAS DE DESLIZAMIENTO

ALERTA ROJA:

Amenaza alta a muy alta por deslizamientos de tierra detonados por lluvias, localizados en los siguientes municipios:

ALERTA NARANJA:

Amenaza moderada por deslizamientos de tierra detonados por lluvias, localizados en los siguientes municipios:

SECTORES VIALES

SECTORES VIALES IDENTIFICADOS CON POTENCIALIDAD DE DESLIZAMIENTOS de TIERRA, EN LOS CUALES GENERAN ALERTAS

DEPARTAMENTO	SECTOR VIAL
CAQUETÁ	Vía Suaza - Florencia
CUNDINAMARCA	Vía Cajamarca - Bogotá
CUNDIANAMARCA - META	Bogotá – Villavicencio
ANTIOQUIA	Vía Medellín - Bolombolo
CALDAS - TOLIMA	Manizales - Fresno
TOLIMA	Cajamarca - Ibague
NARIÑO	Vía Pasto - Mocoa
BOYACÁ	Vía Yopal - Sogamoso

ALERTAS POR AMENAZAS DE INCENDIOS DE LA COBERTURA VEGETAL

ALERTA ROJA:

Amenaza Alta o muy alta de ocurrencia de incendios de la cobertura vegetal en zonas de bosques, cultivos y pastos, localizados en los siguientes municipios y sectores aledaños:

ALERTA NARANJA:

Amenaza moderada de ocurrencia de incendios de la cobertura vegetal en zonas de bosques, cultivos y pastos, localizados en los siguientes municipios y sectores aledaños:

REGIÓN CARIBE	SITIOS PARA LOS CUALES SE GENERA LA ALERTA	ALERTA ROJA
<p>ATLÁNTICO: Barranquilla, Galapa, Juan De Acosta, Luruaco, Malambo, Piojó, Puerto Colombia, Tubará, Usiacurí. BOLÍVAR: Arjona, Cartagena De Indias, Cicuco, Clemencia, Córdoba, El Carmen De Bolívar, El Guamo, Magangué, Mahates, Margarita, María La Baja, Mompós, San Estanislao, San Fernando, San Jacinto, San Juan Nepomuceno, Santa Catalina, Santa Rosa, Talaigua Nuevo, Turbaco, Turbana, Villanueva, Zambrano. CESAR: Agustín Codazzi, Astrea, Becerrill, Bosconia, Chimichagua, Chiriguaná, Curumaní, El Copey, El Paso, González, La Jagua De Ibirico, La Paz, Manaure Balcón Del Cesar, Pueblo Bello, San Diego, Valledupar.. CÓRDOBA: Canalete, Cereté, Chinú, Cotorra, La Apartada, Loricá, Los Córdoba, Momil, Montería, Moñitos, Puerto Escondido, Purísima, Sahagún, San Andrés De Sotavento, San Antero, San Bernardo Del Viento, San Carlos, San Pelayo, Tierralta, Tuchín. LA GUAJIRA: Albania, Dibulla, Distracción, El Molino, Fonseca, La Jagua Del Pilar, Maicao, Manaure, Rihacha, San Juan Del Cesar, Uribia, Urumita, Villanueva. MAGDALENA: Algarrobo, Aracataca, Ariguaní (El Difícil), Chivolo, Ciénaga, El Banco, El Retén, Fundación, Guamal, Nueva Granada, Pijiño Del Carmen, Pivijay, Plato, Remolino, Sabanas De San Angel, San Sebastián De Buenavista, San Zenón, Santa Ana, Santa Bárbara De Pinto, Santa Marta, Tenerife, Zapayán. SUCRE: Buenavista, Caimito, Chalán, Colosó, Corozal, Coveñas, El Roble, Galeras, La Unión, Los Palmitos, Morroa, Ovejas, Palmito, Sampués, San Benito Abad, San Juan De Betulia (Betulia), San Onofre, San Pedro, Sincé, Sincelejo, Sucre, Tolú, Toluviéjo.</p>		

Especial atención en los Parques Nacionales Naturales y áreas naturales Los Flamencos, Serranía del Perijá, Sierra Nevada de Santa Marta y Paramillo

REGIÓN ANDINA	SITIOS PARA LOS CUALES SE GENERA LA ALERTA	ALERTA ROJA
<p>ANTIOQUIA: Apartadó, Arboletes, Necoclí, San Juan De Urabá, San Pedro De Urabá, Turbo.</p>		

Especial atención en los Parques Nacionales Naturales Páramo Chingaza y Pisba

REGIÓN ORINOQUÍA	SITIOS PARA LOS CUALES SE GENERA LA ALERTA	ALERTA ROJA
<p>ARAUCA: Arauca, Arauquita. VICHADA: Puerto Carreño.</p>		

Especial atención en los Parques Nacionales Naturales y áreas naturales El Cocuy y Tinigua.

ALERTAS POR AMENAZAS DE INCENDIOS DE LA COBERTURA VEGETAL

ALERTA ROJA:

Amenaza Alta o muy alta de ocurrencia de incendios de la cobertura vegetal en zonas de bosques, cultivos y pastos, localizados en los siguientes municipios y sectores aledaños:

ALERTA NARANJA:

Amenaza moderada de ocurrencia de incendios de la cobertura vegetal en zonas de bosques, cultivos y pastos, localizados en los siguientes municipios y sectores aledaños:

REGIÓN CARIBE	SITIOS PARA LOS CUALES SE GENERA LA ALERTA	ALERTA NARANJA
<p>BOLÍVAR: Arroyohondo, Barranco De Loba, Calamar, Hatillo De Loba, Pinillos. CÓRDOBA: Chima, Ciénaga De Oro. MAGDALENA: Pedraza.</p>		
REGIÓN ANDINA	SITIOS PARA LOS CUALES SE GENERA LA ALERTA	ALERTA NARANJA
<p>CUNDINAMARCA: Madrid, Tenjo. NORTE DE SANTANDER: El Carmen. SANTANDER: Barichara, Betulia, Cabrera, Curití, San Gil, Zapatoca.</p>		

ALERTAS METEOMARINA

MAR CARIBE

<p>ALERTA ROJA</p>	<p>POR VIENTO Y OLEAJE</p> <p>En la zona central del mar Caribe nacional, incluidas zonas costeras, son probables velocidades del viento entre los 25 - 30 nudos (46 - 55 km/h) con posibilidad de rachas mayores, además de altura del oleaje que oscilará entre los 2.0 – 4.0 metros. Por lo anterior, el IDEAM recomienda a usuarios de embarcaciones de poco calado consultar con las Capitanías de puerto antes de zarpar; así como, a usuarios y bañistas estar atentos a las condiciones meteorológicas.</p>
<p>ALERTA AMARILLA</p>	<p>POR VIENTO Y OLEAJE</p> <p>En el Golfo de Urabá , incluidas zonas costeras, son probables velocidades del viento entre los 15 - 20 nudos (28 - 37 km/h) con posibilidad de rachas mayores, además de altura del oleaje que oscilará entre los 1.5 – 2.0 metros. Por lo anterior, el IDEAM recomienda a usuarios de embarcaciones de poco calado consultar con las Capitanías de puerto antes de zarpar; así como, a usuarios y bañistas estar atentos a las condiciones meteorológicas.</p>
<p>ALERTA AMARILLA</p>	<p>POR PLEAMAR</p> <p>Hasta el próximo 17 de marzo, se registrará una de las pleamares más significativas del mes en el Archipiélago de San Andrés, Providencia y Santa Catalina, además, hasta el 19 de marzo del año en curso, se presentará también una de las pleamares más significativas del mes en el litoral del Caribe colombiano. Por lo tanto, se recomienda a los habitantes cercanos a estos sectores estar atentos a la evolución de este fenómeno.</p>

°C: grados Celsius

m: metros

mm: milímetros

msnm: metros sobre nivel del mar

Km/h: kilómetros por hora

HLC: hora local colombiana

GOES: Geostationary Operational Environmental Satellites (Satélite Geoestacionario Operacional Ambiental).

GOES-16 es el designado GOES-Este, localizado en 75° W sobre el ecuador geográfico.

PNN: Parque Nacional Natural

SFF: Santuario de Fauna y Flora



ALERTA ROJA. PARA TOMAR ACCIÓN Advierte al Sistema Nacional de Gestión del Riesgo de Desastres sobre el peligro de un fenómeno y sus efectos adversos sobre la población. Se emite una alerta sólo cuando la identificación de un evento extraordinario indique la amenaza inminente y cuando la gravedad del fenómeno requiera atención prioritaria de los comités departamentales y locales.



ALERTA NARANJA. PARA PREPARARSE Indica la amenaza de un fenómeno. No implica riesgo inmediato por lo que es catalogado como un mensaje para informarse y prepararse. El aviso implica vigilancia continua ya que las condiciones son propicias para el desarrollo de un suceso natural.



ALERTA AMARILLA. PARA INFORMARSE Se emite cuando las condiciones hidrometeorológicas son favorables para la ocurrencia de un fenómeno natural y pueden aumentar el riesgo según los pronósticos. Por sus características, este nivel está encaminado a informar.

CONDICIONES NORMALES Indica que no existe ninguna clase de alerta para la región o zona mencionada.

Yolanda González H. | Directora General

Mery E. Fernández P. | Jefe Oficina del Servicio de Pronósticos y Alertas

Profesionales de Turno:

Alberto Pardo (Hidrólogo), Sergio Rojas - Viviana Chivatá (Incedios-Deslizamientos), Diego Suarez - Rodney Poveda (Meteorólogos), Mauricio Torres (Datos) y Mirovan Sverko (Coordinador).

<http://www.ideam.gov.co>

Correos electrónicos: servicio@ideam.gov.co, alertas@ideam.gov.co

Calle 25D # 96B – 70, Piso 3. Bogotá, D.C., Colombia.

Teléfono: 3075625 Ext. 1334–1336.

Síguenos en:

