

INFORME TÉCNICO DIARIO N° 080

El IDEAM comunica al Sistema Nacional de Gestión del Riesgo (SNGR) y al Sistema Nacional Ambiental (SINA).

Bogotá D. C.

Jueves 21 de marzo de 2019.

Hora de actualización: 12:45 p. m.



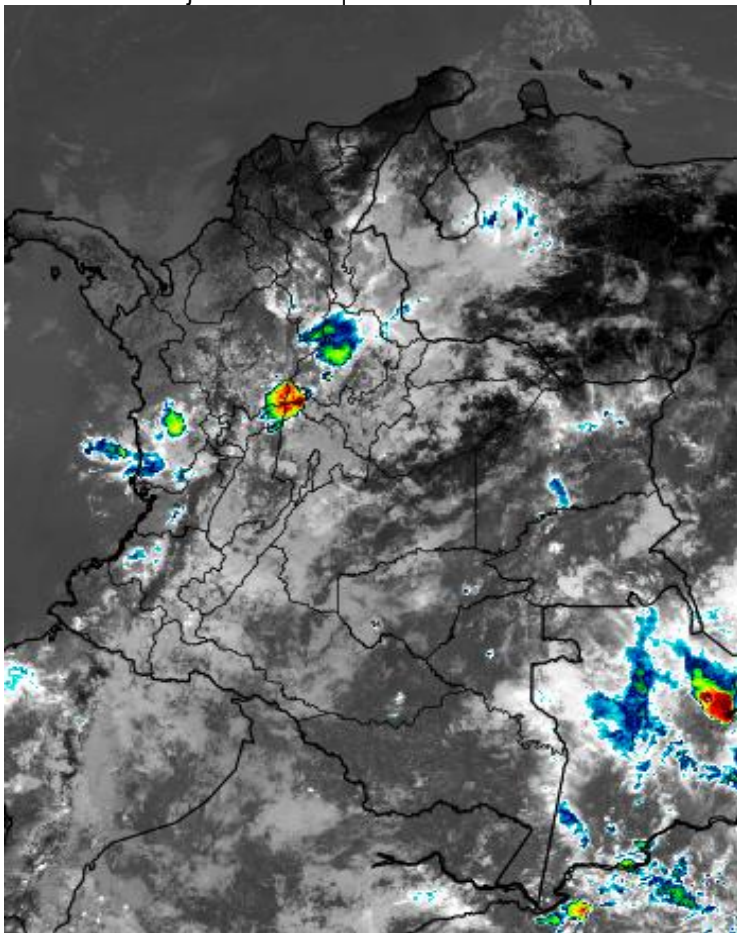
CONDICIONES HIDROMETEOROLÓGICAS ACTUALES

En las últimas 24 horas se presentó una disminución de la cantidad de volumen de precipitación acumulada en el país con relación al día anterior, las lluvias se presentaron en sectores en el área andina, principalmente. La mayor precipitación se presentó en Cunday (Tolima) con 92.5mm.

El pronóstico para el día de hoy, prevé bastante humedad para las regiones Andina y Pacífica donde se presentará condiciones nubosas y probabilidad de lluvias de variada intensidad; se estima lluvias ligeras a lo largo del piedemonte llanero y amazónico y dispersas en la Amazonia. Para gran parte de la región Caribe predominará el tiempo seco, salvo en el sur de esta región donde es posible lluvias ocasionales.

IMAGEN SATELITAL

Canal Infrarrojo - GOES 16 | 21 de marzo de 2019 | 11:15 a. m.



Consulte todos los días el pronóstico del tiempo y las alertas hidrometeorológicas vigentes del IDEAM, en un formato de calidad. Alrededor de las 7:30 a. m. está a disposición del público en www.ideam.gov.co.

Se puede ver también en dispositivos móviles **AQUÍ**





LO MÁS DESTACADO

LLUVIAS REGISTRADAS EN LAS ÚLTIMAS 24 HORAS

Se presenta descenso importante en las precipitaciones, las cuales se han concentrado en las regiones Caribe, Pacífica y Andina, e igualmente en sectores aislados de la región Amazonica. La mayor precipitación se registró en el municipio de **Cunday (Tolima), con 95.2 mm.**

ALERTA ROJA

- Por alta posibilidad de deslizamientos de tierra en zonas inestables o de ladera ubicadas en algunos municipios de las regiones Caribe, Orinoquia, Amazonia, Pacífica y Andina.
- Por alta posibilidad de ocurrencia de incendios de la cobertura vegetal en zonas de bosques, cultivos y pastos localizadas en departamentos de las regiones Andina, Caribe y Orinoquia.

ALERTA NARANJA

- Por probabilidad de crecientes súbitas o niveles altos en algunos ríos del centro de la región Andina y Pacífica (especialmente sur de Chocó).
- Por probabilidad moderada de deslizamientos de tierra detonados por lluvias en sectores inestables o de alta pendiente localizados en las regiones Andina, Pacífico, Orinoquia y Caribe.
- Por probabilidad moderada de ocurrencia de incendios de la cobertura vegetal en zonas de bosques, cultivos y pastos localizados en la región Caribe y Orinoquia.

ALERTA AMARILLA

- Por probabilidad de crecientes súbitas en algunas corrientes de la región Pacífica, Andina, Orinoquia y Amazonia.
- Por baja posibilidad de deslizamientos de tierra en sectores inestables o de alta pendiente, localizados en las regiones Andina, Pacífica, Caribe, Orinoquia y Amazonia.
- Por viento y oleaje en mar Caribe.
- Por pleamar en el Océano Pacífico.

PRONÓSTICO CONDICIONES METEOROLÓGICAS ESPECIALES

ÁREA DEL VOLCÁN GALERAS

Prevelecerán las condiciones de tiempo seco en las primera horas del día. Al final de la tarde no se descartan algunas lloviznas en el sector.

EL SERVICIO GEOLÓGICO COLOMBIANO reporta en nivel AMARILLO (III): CAMBIOS EN EL COMPORTAMIENTO DE LA ACTIVIDAD VOLCÁNICA. Lat:155 Lon:-77.57

ELEVACIÓN (pies)	DIRECCIÓN	VELOCIDAD	
		NUDOS	Km/h
10,000	ESTE	0 - 5	0 - 9
18,000	ESTE	5 - 10	9 - 18
24,000	SURESTE	5 - 10	9 - 18
30,000	ESTE	5 - 10	9 - 18

ÁREA DEL VOLCÁN NEVADO DEL HUILA

Prevelecerán las condiciones de tiempo seco en las primera horas del día. Al final de la tarde no se descartan algunas lloviznas en el sector.

EL SERVICIO GEOLÓGICO COLOMBIANO reporta en nivel AMARILLO (III): CAMBIOS EN EL COMPORTAMIENTO DE LA ACTIVIDAD VOLCÁNICA. Lat:2.92 Lon:-76.05

ELEVACIÓN (pies)	DIRECCIÓN	VELOCIDAD	
		NUDOS	Km/h
10,000	SURESTE	0 - 5	0 - 9
18,000	SURESTE	5 - 10	9 - 18
24,000	SURESTE	5 - 10	9 - 18
30,000	SURESTE	5 - 10	9 - 18

ÁREA DEL VOLCÁN CERRO MACHÍN

Para las horas de la mañana se estima tiempo seco. En la tarde y noche mayor nubosidad con precipitaciones entre ligeras y moderadas.

EL SERVICIO GEOLÓGICO COLOMBIANO reporta en nivel AMARILLO (III): CAMBIOS EN EL COMPORTAMIENTO DE LA ACTIVIDAD VOLCÁNICA. Lat:4.89 Lon:-75.62

ELEVACIÓN (pies)	DIRECCIÓN	VELOCIDAD	
		NUDOS	Km/h
10,000	SURESTE	0 - 5	0 - 9
18,000	SUR	0 - 5	0 - 9
24,000	SUR	0 - 5	0 - 9
30,000	SURESTE	0 - 5	0 - 9

ÁREA DEL VOLCÁN NEVADO DEL RUIZ

En la mañana y hasta entrada la tarde pesistirá las condiciones secas, luego se advierten precipitaciones ligeras y dispersas.

EL SERVICIO GEOLÓGICO COLOMBIANO reporta en nivel AMARILLO (III): CAMBIOS EN EL COMPORTAMIENTO DE LA ACTIVIDAD VOLCÁNICA. Lat:4.89 Lon:-75.32

ELEVACIÓN (pies)	DIRECCIÓN	VELOCIDAD	
		NUDOS	Km/h
10,000	SUR	0 - 5	0 - 9
18,000	SUROESTE	0 - 5	0 - 9
24,000	ESTE	0 - 5	0 - 9
30,000	ESTE	0 - 5	0 - 9

ÁREA DEL COMPLEJO VOLCÁNICO CHILES-CERRO NEGRO DE MAYASQUER

Prevelecerán las condiciones de tiempo seco en las primera horas del día. Al final de la tarde no se descartan algunas lloviznas en el sector.

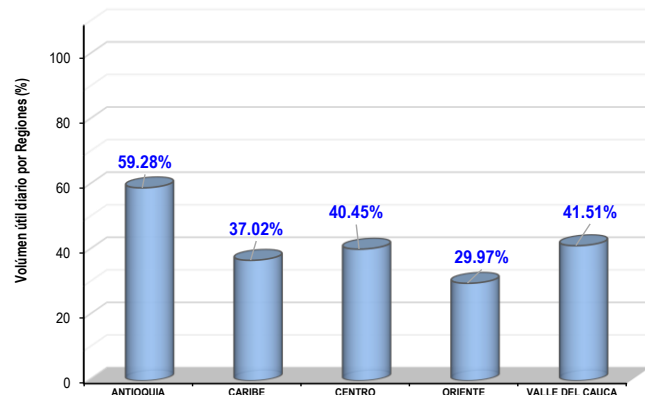
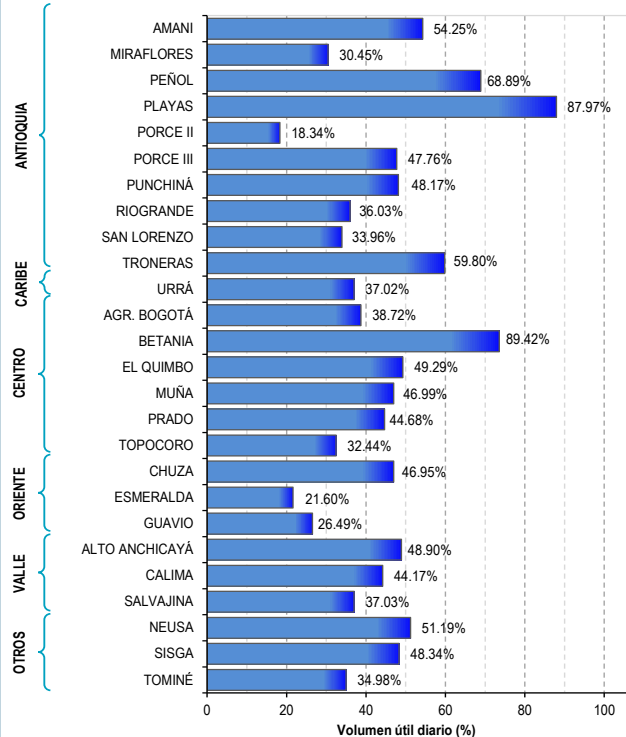
EL SERVICIO GEOLÓGICO COLOMBIANO reporta en nivel AMARILLO (III): CAMBIOS EN EL COMPORTAMIENTO DE LA ACTIVIDAD VOLCÁNICA. Lat:0.81-Lon:77.93 Lat:0.76 Lon:-77.95

ELEVACIÓN (pies)	DIRECCIÓN	VELOCIDAD	
		NUDOS	Km/h
10,000	NOROESTE	0 - 5	0 - 9
18,000	ESTE	5 - 10	9 - 18
24,000	SUROESTE	5 - 10	9 - 18
30,000	SUROESTE	10 - 15	18 - 27

ESTADO DE LOS EMBALSES

A continuación se relaciona el volumen útil diario de los principales embalses del país (expresado en porcentaje), de acuerdo con la información reportada por XM S.A. E.S.P en la siguiente dirección electrónica: <http://ido.xm.com.co/ido/SitePages/hidrologia.aspx?q=reservas>

VOLUMEN ÚTIL DIARIO EN LOS PRINCIPALES EMBALSES DEL PAÍS



Para estar informado diariamente de lo que pasa con el **pronóstico del tiempo y las alertas.**

Síguenos en Twitter
@IDEAMColombia



PRECIPITACIONES

A continuación se relacionan los municipios donde en las últimas 24 horas se registraron precipitaciones iguales o superiores a 30.0 mm.

Se aclara que las precipitaciones indicadas en los municipios, realmente corresponden a aquellos puntos en los cuales el IDEAM tiene estaciones de monitoreo, pero no necesariamente quiere decir que el dato corresponda a las lluvias que se presentaron directamente sobre el área urbana en donde se concentra la mayor población. En ocasiones la estación sobre la cual se destaca el mayor valor de precipitación, a pesar de pertenecer al municipio, puede quedar alejada del centro poblado principal.

DEPARTAMENTO	MUNICIPIO
ANTIOQUIA	San Roque (30.5).
BOLÍVAR	María La Baja (47.5).
CAUCA	Popayán (34.2).
CESAR	San Alberto (68.9), Gamarra (46.0).
CÓRDOBA	Sahagún (67.7).
CHOCÓ	San José del Palmar (65.5).
HUILA	Resalia (47.0), Nátaga (31.0).
MAGDALENA	Fundación (31.0).
NORTE DE SANTANDER	Sardinata (80.0), Pamplonita (30.5).
PUTUMAYO	San Francisco (36.5).
SANTANDER	Carcasí (37.3), Puerto Wilches (33.0).
TOLIMA	Cunday (92.5) , Prado (79.0), Purificación (75.0), Carmen de Apicalá (42.0).

Para estar informado diariamente de lo que pasa con el **pronóstico del tiempo y las alertas.**

Síguenos en Twitter
@IDEAMColombia



TEMPERATURAS MÁXIMAS

A continuación se relacionan los municipios donde en las últimas 24 horas se registraron temperaturas iguales o superiores a 36.0 °C.

Se aclara que las temperaturas indicadas en los municipios, realmente corresponden a aquellos puntos en los cuales el IDEAM tiene estaciones de monitoreo, pero no necesariamente quiere decir que el dato corresponda a las temperaturas que se presentaron directamente sobre el área urbana en donde se concentra la mayor población. En ocasiones la estación sobre la cual se destaca el mayor valor de temperatura, a pesar de pertenecer al municipio, puede quedar alejada del centro poblado principal.

DEPARTAMENTO	MUNICIPIO
BOLIVAR	Zambrano (37.6).
CESAR	Agustín Codazzi (36.8), Valledupar (36.4).
CORDOBA	Chimá (37.3), Ciénaga de Oro (36.4).
LA GUAJIRA	Urumita (36.7).
VICHADA	Puerto Carreño (38.0).



PRONÓSTICO METEOROLÓGICO



Jueves 21 y viernes 22 de marzo de 2019

REGIÓN	PRONÓSTICO
SABANA DE BOGOTÁ	<p>MIÉRCOLES. Para la tarde condiciones de cielo mayormente cubierto con lluvias y/o lloviznas, las más fuertes en el norte y occidente de la ciudad. Durante la noche se prevén lluvias fuertes en el sur de la ciudad y lloviznas para el resto de la capital</p> <p>JUEVES. Condiciones nubosas en el área con precipitaciones, las más intensas en las horas de la tarde y noche.</p>
CARIBE	<p>MIÉRCOLES. Para la tarde se estiman lluvias en zonas del sur de Cesar, Córdoba y de Bolívar. Durante la noche las lluvias se concentrarán al sur de la región en áreas de Córdoba, Sucre, Bolívar y Cesar.</p> <p>JUEVES. En la jornada se estiman lluvias en zonas de Córdoba, Sucre, Bolívar, Cesar y en la Sierra Nevada de Santa Marta. Tiempo seco en el resto de la región.</p>
ARCHIPIÉLAGO DE SAN ANDRÉS, PROVIDENCIA Y SANTA CATALINA	<p>MIÉRCOLES. Durante las horas de la tarde, se estima que predominen las condiciones secas, bajo cielo entre ligera y parcialmente cubierto. En la noche se estima persistan las condiciones de tiempo seco tanto en San Andrés como en Providencia.</p> <p>JUEVES. Durante la jornada predominará el tiempo seco con cielo parcialmente cubierto en el área.</p>
MAR CARIBE	<p>MIÉRCOLES. El mar Caribe nacional a lo largo de la jornada, se estiman condiciones de tiempo seco y cielo entre ligera y parcialmente cubierto.</p> <p>JUEVES. Continuarán las condiciones de tiempo seco a lo largo de la región con cielo entre ligera y parcialmente cubierto.</p>
ANDINA	<p>MIÉRCOLES. En la tarde condiciones nubosas en gran parte de la región y con lluvias mas fuertes en el sur de Antioquia, Santander, eje cafetero, Boyacá, y sectores de Cundinamarca; lloviznas en Huila y Norte de Santander. Alta probabilidad de actividad eléctrica. Por la noche se prevé se sigan registrando lluvias en el área, las de mayor intensidad en sectores de Santander, Antioquia, Boyacá y Huila. No se descarta actividad eléctrica.</p> <p>JUEVES. Se estima una jornada con cielo entre parcial y mayormente nublado en gran parte de la región; lluvias de variada intensidad, las de mayor volumen en horas de la tarde y noche, en zonas de Antioquia, Santander, Boyacá, eje cafetero y Cundinamarca. Posibles descargas eléctricas.</p>

Planeando tu día?
Descarga YA y conoce...



Consúltalo a diario y únete a la Cultura del Pronóstico del IDEAM

Disponible para  



PRONÓSTICO METEOROLÓGICO



Jueves 21 y viernes 22 de marzo de 2019

REGIÓN	PRONÓSTICO
INSULAR PACÍFICO	MIÉRCOLES. Para Gorgona y Malpelo a lo largo de la jornada se estiman condiciones secas. JUEVES. Se estima predominio de tiempo seco con cielo parcialmente cubierto en Malpelo y Gorgona
PACÍFICO	MIÉRCOLES. Para las horas de la tarde se prevén condiciones de cielo cubierto con lluvias en gran parte de la región las más intensas en zonas de Chocó, Cauca y Nariño. Probabilidad de actividad eléctrica. Durante la noche las precipitaciones más intensas se registrarán en zonas de Cauca, Nariño y en el sur de Chocó. Probabilidad de actividad eléctrica. JUEVES. Se espera abundante nubosidad en el área con lluvias en gran parte de la región. Las más intensas se prevén en sectores del oriente de Chocó y norte de Valle, y sur Nariño, el resto de la región con lluvias de menor intensidad. Alta posibilidad de descargas eléctricas.
OCÉANO PACÍFICO	MIÉRCOLES. Se prevén lluvias dispersas y ligeras en cercanías al centro del litoral . El resto del área con tiempo seco. JUEVES. Cielo mayormente nublado con algunas precipitaciones ligeras en vecindades del litoral centro y norte; especialmente en horas de la noche y madrugada.
ORINOQUIA	MIÉRCOLES. En la tarde las lluvias más intensas se registrarán en sectores de Meta, Vichada y en el occidente de Arauca. Durante la noche las lluvias tenderán a disminuir salvo en zonas aledañas al piedemonte Llanero. JUEVES. Se espera cielo entre parcial a mayormente nublado con precipitaciones en diversos sectores de Meta y en el centro y sur de Vichada.
AMAZONIA	MIÉRCOLES. Durante la tarde se estima parcial a mayor nubosidad con lluvias dispersas en el oriente de Guaviare, norte de Vaupés, Guainía y oriente de Amazonas. Lloviznas en el piedemonte amazonico. En la noche se pronostican lluvias en el oriente de Guainía, Vaupés y Amazonas y en el occidente de Caquetá y Putumayo. JUEVES. Se prevén precipitaciones de variada intensidad a lo largo de la región, las más intensas en sectores de Caquetá, Amazonas, Guaviare, Vaupés y Guainía. Estas lluvias se presentarán principalmente en horas de la tarde y noche. Alta posibilidad de tormentas eléctricas.

Planeando tu día?
Descarga YA y conoce...



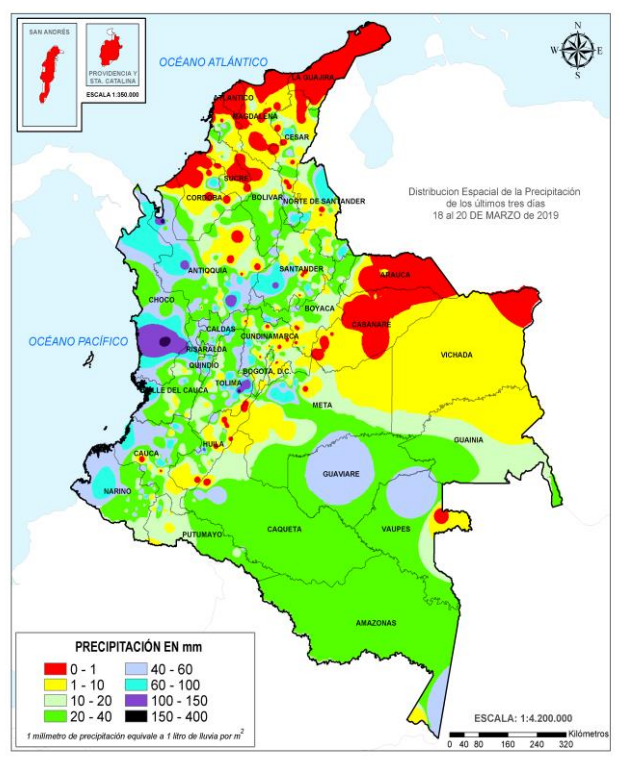
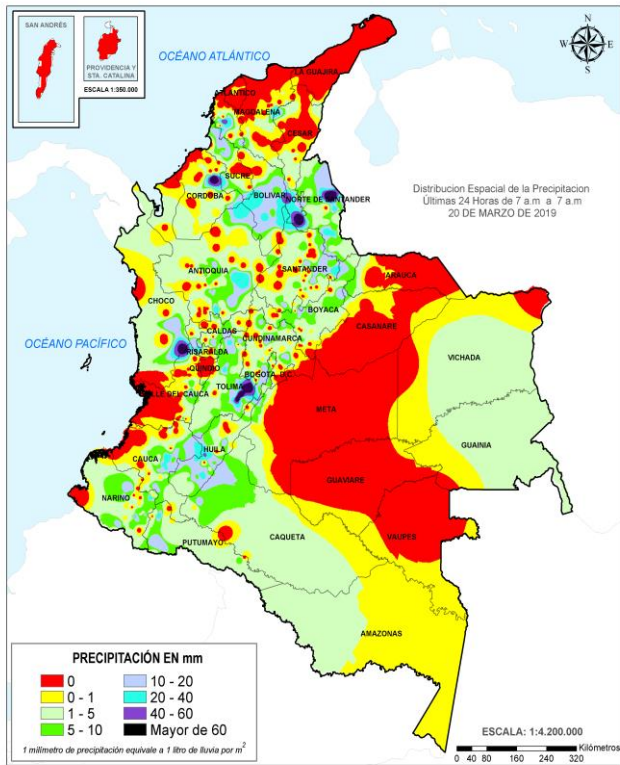
Consúltalo a diario y únete a la Cultura del Pronóstico del IDEAM

Disponible para  

MAPAS DE PRECIPITACIÓN

Precipitación diaria: desde las 7:00 a. m. del miércoles 20 hasta las 7:00 a. m. del jueves 21 de marzo de 2019.

Precipitación últimas 72 horas: desde las 7:00 a. m. del lunes 18 hasta las 7:00 a. m. del jueves 21 de marzo de 2019.



ALERTAS VIGENTES E INFORMACIÓN ADICIONAL

Para mayor información sobre el pronóstico del estado del tiempo, informes técnicos diarios, comunicados especiales, mapas diarios de temperaturas máximas y mínimas e información diaria de precipitación se sugiere consultar los siguientes enlaces:

- [MAPA DIARIO DE TEMPERATURA MÁXIMA](#)
- [MAPA DIARIO DE TEMPERATURA MÍNIMA](#)

ALERTAS POR NIVELES DE LOS RÍOS

REGIÓN ANDINA	SITIOS PARA LOS CUALES SE GENERA LA ALERTA	ALERTA NARANJA
<p>CRECIENTES SÚBITAS EN LAS CUENCAS DE LOS RÍOS SUÁREZ Y CARARE. Se mantiene esta alerta dados los incrementos súbitos en el nivel registrados en las últimas horas en el río Carare en los departamentos de Santander y Boyacá, por lo que no se descartan además nuevos incrementos en la cuenca del río Suárez.</p>		
REGIÓN PACÍFICO	SITIOS PARA LOS CUALES SE GENERA LA ALERTA	ALERTA NARANJA
<p>NIVELES ALTOS EN LA CUENCA MEDIA Y BAJA DEL RÍO SAN JUAN. Niveles altos del río San Juan, especialmente en la cuenca media y baja, a la altura de los municipios de medio San Juan y Litoral de San Juan, no se descarta situación similar para los demás aportantes de la cuenca baja como son los ríos Capoma, Munguidó y Calima entre otros.</p>		
REGIÓN ANDINA	SITIOS PARA LOS CUALES SE GENERA LA ALERTA	ALERTA AMARILLA
<p>CRECIENTES SÚBITA EN LA CUENCA DEL RÍO OPÓN. Se mantiene esta alerta dados los incrementos súbitos en el nivel del río Opón en el departamento de Santander, por lo que no se descartan además nuevos incrementos en la cuenca del río Suárez.</p> <p>PROBABILIDAD DE CRECIENTES SÚBITAS EN LAS CUENCAS DE LOS RÍOS GUALÍ Y LAGUNILLA Y RECIO (TOLIMA). Se mantiene el nivel de esta la alerta ante la posibilidad de incrementos súbitos en el nivel del río Recio (municipio de Lérica), río Lagunilla (municipio de Líbano) y río Gualí (municipio de Fresno, Mariquita y Honda). Se han registrado incrementos significativos en el río Lagunilla, a la altura del municipio de Lérica.</p> <p>PROBABILIDAD DE CRECIENTES SÚBITAS EN LAS CUENCAS DE LOS RÍOS LA MIEL Y GUARINÓ. Se emite esta alerta por probabilidad de crecientes súbitas en los ríos La Miel (municipio de Sonsón, Antioquia) y Guarinó (municipio de la Victoria, Caldas), los cuales drenan al río Magdalena.</p> <p>CRECIENTES SÚBITAS EN LA CUENCA DEL RÍO NEGRO (CUNDINAMARCA). Se emite esta alerta para la cuenca del río Negro, ya que los suelos de la cuenca están saturados y los niveles han incrementado en los últimos días. Actualmente, los niveles están fluctuando, a la altura de los municipios de Nimaima, El Peñón y Puerto Boyacá.</p> <p>INCREMENTOS SÚBITOS EN LA CUENCA DEL RÍO GUADALAJARA. Se mantiene esta alerta por el incremento súbito de los niveles del río, a la altura del municipio de Buga.</p>		

ALERTAS POR NIVELES DE LOS RÍOS

REGIÓN ANDINA	SITIOS PARA LOS CUALES SE GENERA LA ALERTA	ALERTA AMARILLA
<p>PROBABILIDAD DE INCREMENTOS SÚBITOS EN ALGUNAS CUENCAS DE LOS RÍOS DEL CENTRO DE TOLIMA. Se mantiene esta alerta ya que se aumenta la posibilidad de creciente súbita en el nivel de los ríos Tetuán, Ortega, Cucuana, Luisa, Opia, Prado y otros directos al Magdalena entre Cabrera y Sumapaz.</p>		
<p>PROBABILIDAD DE CRECIENTES SÚBITAS EN LAS CUENCAS DE LOS RÍOS FONCE Y CHICAMOCHA. Continúa esta alerta por los incrementos súbitos en los niveles de las cuencas de los ríos Fonce y Chicamocha.</p>		
<p>PROBABILIDAD DE CRECIENTES SÚBITAS EN LAS CUENCAS DE LOS RÍOS CAUCA (PARTE ALTA), PALACÉ, PIENDAMO Y RÍO SALADO. Se mantiene esta alerta por probabilidad de crecientes súbitas en las cuencas de los ríos alto Cauca, Palacé, Piendamó y Salado.</p>		
<p>PROBABILIDAD DE CRECIENTES SÚBITAS EN LA CUENCA DEL RÍO PALO. Se mantiene esta alerta por posibles incrementos en la cuenca del río Palo. Se registran incrementos significativos del nivel de este río, a la altura del municipio de Puerto Tejada.</p>		
<p>PROBABILIDAD DE CRECIENTES SÚBITAS EN LAS CUENCAS DE LOS RÍOS NARE Y PORCE Se mantiene esta alerta por posibles incrementos en las cuencas de los ríos Nare (a la altura del municipio de San Luis) y Porce (se incluye los municipios del área Metropolitana del Valle de Aburrá).</p>		
<p>PROBABILIDAD DE CRECIENTES SÚBITAS EN LA CUENCA MEDIA Y BAJA DEL RÍO BOGOTÁ. Se mantiene esta alerta debido a los incrementos de los niveles registrados en la cuenca media y baja del río Bogotá y afluentes.</p>		
<p>PROBABILIDAD DE INCREMENTOS SÚBITOS EN LA CUENCA DEL RÍO SUMAPAZ. Se mantienen esta alerta por los incrementos significativos en los niveles del río Sumapaz, a la altura de municipio de Pandi. También se observan incrementos en el río Blanco (afluente al río Sumapaz), a la altura del municipio de Silvania.</p>		
<p>PROBABILIDAD DE CRECIENTES SÚBITAS EN LA CUENCA DEL RÍO PÁEZ. Se emite esta alerta ante los incrementos súbitos en el nivel registrados, a la altura de los municipios La Plata y Tesalia (Huila).</p>		

REGIÓN CARIBE	SITIOS PARA LOS CUALES SE GENERA LA ALERTA	ALERTA AMARILLA
<p>PROBABILIDAD DE CRECIENTES SÚBITAS EN LA CUENCA ALTA DEL RÍO ATRATO Se extiende esta alerta para los ríos en la cuenca alta del río Atrato como son Cabí, Quito, Andágueda y Cértegui, entre otros. Actualmente se registra tendencia al ascenso a la altura del municipio de Quibdó.</p>		

ALERTAS POR NIVELES DE LOS RÍOS

REGIÓN PACÍFICO	SITIOS PARA LOS CUALES SE GENERA LA ALERTA	ALERTA AMARILLA
<p>CRECIENTES SÚBITAS EN LA CUENCA ALTA DEL RÍO PATÍA. Se mantiene esta alerta por incrementos moderados en los niveles de los afluentes a la cuenca del río Patía, como los ríos Mayo, Juananbú, Guachicono y Guátara.</p> <p>PROBABILIDAD DE CRECIENTES SÚBITAS EN LA CUENCA ALTA DEL RÍO SAN JUAN. Se mantiene esta alerta ante la probabilidad de creciente súbita en la cuenca alta del río San Juan, a la altura del municipio de Tadó y Sipí. Actualmente, el río San Juan, en su cuenca alta, presenta tendencia al ascenso. Se espera que esta condición se refleje en los ríos Tamaná, Sipí y Cajón.</p> <p>PROBABILIDAD DE CRECIENTES SÚBITAS EN LA CUENCA DEL RÍO TELEMBÍ Se prevé incrementos súbitos en los niveles del río Telembí, especial atención para sectores bajos, en inmediaciones de Barbacoas (Nariño).</p> <p>PROBABILIDAD DE CRECIENTES SÚBITAS EN LA CUENCA DEL RÍO MIRA. Se prevé incrementos súbitos en los niveles del río Mira y sus afluentes, especialmente en sectores de sus cuencas alta y media (departamento de Nariño). Especial atención para sectores bajos, en inmediaciones de Tumaco (Nariño).</p>		

REGIÓN AMAZONIA	SITIOS PARA LOS CUALES SE GENERA LA ALERTA	ALERTA AMARILLA
<p>PROBABILIDAD DE CRECIENTES SÚBITAS EN LA CUENCA ALTA DEL RÍO CAQUETÁ (DEPARTAMENTO DE CAQUETÁ). Se mantiene esta alerta debido a la probabilidad de incrementos súbitos en los niveles de los ríos Pescado, Orteguzza y sus afluentes.</p> <p>NIVELES ALTOS EN EL RÍO AMAZONAS. Se mantiene esta alerta por niveles altos en el río Amazonas, a la altura del municipio de Leticia, esta condición hidrológica es normal para la época del año y se espera que la cota de afectación se alcance para finales del mes de marzo o principios del mes de abril.</p> <p>PROBABILIDAD DE CRECIENTES SÚBITAS EN LA CUENCA ALTA DEL RÍO CAQUETÁ (DEPARTAMENTO DE PUTUMAYO). Se mantiene esta alerta ante posibles incrementos el nivel de los ríos Sangoyaco, Mulato y Mocoa, ubicados en la cuenca alta del río Caquetá.</p> <p>PROBABILIDAD DE INCREMENTOS EN LOS NIVELES DE LOS RÍOS CAGUÁN ALTO Y GUAYAS Se mantiene la alerta para la cuenca de los ríos Caguán alto y Guayas, en los municipios de Puerto Rico y Cartagena del Chairá (Caquetá).</p>		

ALERTAS POR NIVELES DE LOS RÍOS

REGIÓN ORINOQUIA

SITIOS PARA LOS CUALES SE GENERA LA ALERTA

**ALERTA
 AMARILLA**

PROBABILIDAD DE INCREMENTOS SÚBITOS EN LOS AFLUENTES AL RÍO ARAUCA EN SU CUENCA ALTA.

Se mantiene esta alerta ante los incrementos de los ríos Cobugón y Margua en la cuenca alta del río Arauca, lo cual ha generado incrementos el nivel del cauce principal del río Arauca, a la altura del municipio de Arauquita.

ALERTAS POR AMENAZAS DE DESLIZAMIENTO

ALERTA ROJA:

Amenaza alta a muy alta por deslizamientos de tierra detonados por lluvias, localizados en los siguientes municipios:

ALERTA NARANJA:

Amenaza moderada por deslizamientos de tierra detonados por lluvias, localizados en los siguientes municipios:

REGIÓN ANDINA	SITIOS PARA LOS CUALES SE GENERA LA ALERTA	ALERTA ROJA
<p>ANTIOQUIA: Carepa, Frontino, San Francisco. HUILA: Tesalia. QUINDÍO: Salento. SANTANDER: Cimitarra. TOLIMA: Cunday, Purificación..</p>		
REGIÓN PACÍFICO	SITIOS PARA LOS CUALES SE GENERA LA ALERTA	ALERTA ROJA
<p>CHOCÓ: Istmina, Medio San Juan, San José del Palmar. NARIÑO: Cumbitara.</p>		
REGIÓN CARIBE	SITIOS PARA LOS CUALES SE GENERA LA ALERTA	ALERTA ROJA
<p>CESAR: San Alberto.</p>		
REGIÓN ORINOQUIA	SITIOS PARA LOS CUALES SE GENERA LA ALERTA	ALERTA ROJA
<p>META: San Martín</p>		
REGIÓN AMAZONIA	SITIOS PARA LOS CUALES SE GENERA LA ALERTA	ALERTA ROJA
<p>PUTUMAYO: Mocoa</p>		
REGIÓN ANDINA	SITIOS PARA LOS CUALES SE GENERA LA ALERTA	ALERTA NARANJA
<p>ANTIOQUIA: Alejandría, Carmen de Viboral, Cocorná, Granada, Medellín, Puerto Berrío, San Luis, San Roque. CALDAS: Manzales, Manzanares, Marquetalia, Victoria. CUNDINAMARCA: Anapoima, Chaguaní. NORTE DE SANTANDER: Ábrego, La Esperanza, Sardinata, Tibú, Toledo. QUINDÍO: Córdoba, Pijao. SANTANDER: Charalá TOLIMA: Carmen de Apicalá, Mariquita, Melgar, Prado, Saldaña, Valle de San Juan, Villarrica.</p>		

ALERTAS POR AMENAZAS DE DESLIZAMIENTO

ALERTA ROJA:

Amenaza alta a muy alta por deslizamientos de tierra detonados por lluvias, localizados en los siguientes municipios:

ALERTA NARANJA:

Amenaza moderada por deslizamientos de tierra detonados por lluvias, localizados en los siguientes municipios:

REGIÓN CARIBE	SITIOS PARA LOS CUALES SE GENERA LA ALERTA	ALERTA NARANJA
CESAR: San Martín.		

REGIÓN PACÍFICO	SITIOS PARA LOS CUALES SE GENERA LA ALERTA	ALERTA NARANJA
<p>CAUCA: Cajibío, El Tambo, La Sierra, López, Popayán, Puracé (Coconuco), Timbiquí.</p> <p>CHOCÓ: Alto Baudó (Pie de Pato), Bagadó, Bajo Baudó (Pizarro), Condoto, El Cantón del San Pablo (Managrú), Lloró, Medio Baudó(Boca de Pepé), Nóvita, Rio Iró (Santa Rita), Tadó.</p> <p>NARIÑO: Albán (San José), Arboleda (Berruecos), Barbacoas, Buesaco, Chachaguí, El Rosario, El Tablón, La Llanada, Linares, Los Andes (Sotomayor), Policarpa, Samaniego, San Lorenzo, San Pedro de Cartago (Cartago).</p> <p>VALLE DEL CAUCA: Cartago, El Cairo.</p>		

REGIÓN AMAZONIA	SITIOS PARA LOS CUALES SE GENERA LA ALERTA	ALERTA NARANJA
CAQUETÁ: Belén de los Andaquíes, Morelia, San José del Fragua.		

REGIÓN ORINOQUIA	SITIOS PARA LOS CUALES SE GENERA LA ALERTA	ALERTA NARANJA
META: Cubarral, Villavicencio.		

REGIÓN CARIBE	SITIOS PARA LOS CUALES SE GENERA LA ALERTA	ALERTA AMARILLA
CÓRDOBA: Montelíbano, Puerto Libertador, San Jose de Ure.		

REGIÓN ANDINA	SITIOS PARA LOS CUALES SE GENERA LA ALERTA	ALERTA AMARILLA
<p>ANTIOQUIA: Abejorral, Abriaquí, Amagá, Amalfí, Andes, Angelópolis, Anorí, Argelia, Armenia, Belmira, Betulia, Briceño, Buriticá, Cáceres, Caicedo, Caldas, Campamento, Cañasgordas, Caracolí, Caramanta, Ciudad Bolívar, Concordia, Dabeiba, Ebéjico, Fredonia, Giraldo, Heliconia, Ituango, La Unión, Maceo, Montebello, Nariño, Olaya, Puerto Nare, Puerto Triunfo, Remedios, Sabanalarga, Salgar, San Carlos, San Jerónimo, San Pedro de Los Milagros, Santa Bárbara, Santa Fe de Antioquia, Segovia, Sonsón, Sopetrán, Tarazá, Titiribí, Toledo, Uramita, Urrao, Valdivia, Vigia del Fuerte, Yalí, Yarumal, Yolombó, Zaragoza.</p>		

ALERTAS POR AMENAZAS DE DESLIZAMIENTO

ALERTA ROJA:

Amenaza alta a muy alta por deslizamientos de tierra detonados por lluvias, localizados en los siguientes municipios:

ALERTA NARANJA:

Amenaza moderada por deslizamientos de tierra detonados por lluvias, localizados en los siguientes municipios:

REGIÓN ANDINA	SITIOS PARA LOS CUALES SE GENERA LA ALERTA	ALERTA AMARILLA
	<p>BOYACÁ: Almeida, Aquitania, Betétiva, Boavita, Buenavista, Campohermoso, Chinavita, Chita, Chivor, Coper, Corrales, Covarachía, El Espino, Gámeza, Garagoa, Guicán, La Uvita, La Victoria, Labranzagrande, Macanal, Maripí, Miraflores, Mongua, Moniquirá, Muzo, Otanche, Pachavita, Páez, Pajarito, Panqueba, Pauna, Paya, Paz de Río, Pesca, Pisba, Puerto Boyacá, Quípama, Rondón, Saboyá, San Eduardo, San José de Pare, San Luis de Gaceno, San Mateo, San Pablo de Borbur, Santana, Soatá, Socha, Socotá, Sogamoso, Susacón, Tasco, Tibaná, Tópaga, Turmequé, Úmbita, Ventaquemada.</p> <p>CALDAS: Aguadas, Chinchiná, Filadelfia, La Merced, Marmato, Marulanda, Neira, Pácora, Pensilvania, Salamina, Samaná, Supia, Villamaria.</p> <p>CUNDINAMARCA: Agua de Dios, Albán, Anolaima, Apulo, Arbeláez, Beltrán, Bituima, Bogotá, D.C., Bojacá, Cabrera, Cachipay, Caparrapí, Cáqueza, Carmen de Carupa, Chipaque, Choachí, Chocontá, Cogua, Cucunubá, El Colegio, El Peñón, El Rosal, Facatativá, Fusagasugá, Gachalá, Gachetá, Gama, Guaduas, Guatavita, Guayabal de Siquima, Guayabetal, Gutiérrez, Jerusalén, Junín, La Calera, La Mesa, La Palma, La Peña, La Vega, Lenguazaque, Mchetá, Manta, Medina, Nilo, Nimaíma, Nocaima, Pacho, Paime, Pandí, Pasca, Pulí, Quebradanegra, Quetame, Quipile, Ricaurte, San Antonio de Tequendama, San Bernardo, San Cayetano, San Juan de Rioseco, Sasaima, Sesquilé, Sibaté, Sylvania, Soacha, Subachoque, Suesca, Supatá, Sutatausa, Tabio, Tausa, Tena, Tibacuy, Tocaima, Topaipí, Ubalá, Útica, Venecia, Vergara, Vianí, Villagómez, Villapinzón, Villeta, Viotá, Yacopí, Zipacón, Zipaquirá.</p> <p>HUILA: Aipe, Altamira, Colombia, Guadalupe, La Plata, Nátaga, Neiva, Paicol, Pitalito, Saladoblanco, San Agustín, Santa María, Suaza, Tarqui.</p> <p>NORTE DE SANTANDER: Arboledas, Cáchira, Cácosta, Chinácota, Chitagá, Convención, Cúcuta, Cucutilla, Durania, El Tarra, El Zulia, Gramalote, Hacarí, Labateca, Lourdes, Mutiscua, Ocaña, Pamplona, Salazar, San Calixto, Santiago, Silos, Teorama, Villa Caro.</p> <p>QUINDÍO: Calarcá.</p> <p>RISARALDA: Apía, La Celia, Santa Rosa de Cabal, Santuario.</p> <p>SANTANDER: Aguada, Albania, Barbosa, Bucaramanga, Carcasí, Cerrito, Charta, Chipatá, Concepción, Confines, Contratación, Coromoro, El Guacamayo, El Playón, Florián, Floridablanca, Girón, Guaca, Guavatá, Güepesa, La Belleza, La Paz, Landázuri, Lebrija, Macaravita, Málaga, Matanza, Mogotes, Oiba, Onzaga, Piedecuesta, Puente Nacional, Rionegro, San Andrés, San Benito, San Miguel, San Vicente de Chucurí, Santa Helena del Opón, Sucre, Suratá, Tona, Valle de San José, Vélez.</p> <p>TOLIMA: Alpujarra, Anzoátegui, Armero (Guayabal), Ataco, Cajamarca, Casabianca, Chaparral, Dolores, Falan, Fresno, Herveo, Ibagué, Icononzo, Lérica, Líbano, Murillo, Natagaima, Ortega, Palocabildo, Planadas, Rioblanco, Roncesvalles, Rovira, San Antonio, Suárez, Villahermosa.</p>	

ALERTAS POR AMENAZAS DE DESLIZAMIENTO

ALERTA ROJA:

Amenaza alta a muy alta por deslizamientos de tierra detonados por lluvias, localizados en los siguientes municipios:

ALERTA NARANJA:

Amenaza moderada por deslizamientos de tierra detonados por lluvias, localizados en los siguientes municipios:

REGIÓN PACÍFICO	SITIOS PARA LOS CUALES SE GENERA LA ALERTA	ALERTA AMARILLA
	<p>CAUCA: Buenos Aires, Caldone, Corinto, Inzá, Jambaló, Miranda, Morales, Páez (Belalcázar), Piendamó, Rosas, Santa Rosa, Santander de Quilichao, Silvia, Sotará (Paispamba), Timbío, Toribío, Totoró.</p> <p>CHOCÓ: Bahía Solano (Mutis), Bojayá (Bellavista), El Carmen, Medio Atrato (Beté), Sipí.</p> <p>NARIÑO: Cumbal, El Charco, El Peñol, Magüí (Payán), Mallama (Piedrancha), Santa Cruz (Guachavés).</p> <p>VALLE DEL CAUCA: Ansermanuevo, Bolívar, Buenaventura, Buga, Bugalagrande, Calima (El Darién), Dagua, El Águila, El Cerrito, El Dovio, Florida, Palmira, San Pedro, Sevilla, Tuluá, Versalles, Vijes, Yumbo.</p>	
REGIÓN ORINOQUIA	SITIOS PARA LOS CUALES SE GENERA LA ALERTA	ALERTA AMARILLA
	<p>ARAUCA: Tame.</p> <p>CASANARE: Aguazul, Chámeza, Hato Corozal, La Salina, Monterrey, Nunchía, Paz de Ariporo, Pore, Recetor, Támara, Tauramena, Yopal.</p> <p>META: Acacias, Cumaral, El Castillo, El Dorado, Guamal, Restrepo, San Juanito.</p>	
REGIÓN AMAZONIA	SITIOS PARA LOS CUALES SE GENERA LA ALERTA	ALERTA AMARILLA
	<p>CAQUETÁ: Puerto Rico.</p>	

ALERTAS POR AMENAZAS DE DESLIZAMIENTO

ALERTA ROJA:

Amenaza alta a muy alta por deslizamientos de tierra detonados por lluvias, localizados en los siguientes municipios:

ALERTA NARANJA:

Amenaza moderada por deslizamientos de tierra detonados por lluvias, localizados en los siguientes municipios:

SECTORES VIALES

SECTORES VIALES IDENTIFICADOS CON POTENCIALIDAD DE DESLIZAMIENTOS de TIERRA, EN LOS CUALES GENERAN ALERTAS

DEPARTAMENTO	SECTOR VIAL
CAQUETÁ	Vía Suaza – Florencia Vía Vergel– Florencia
CUNDINAMARCA	Vía Cajamarca – Bogotá Bogotá – Villavicencio
ANTIOQUIA	Vía Medellín - Bolombolo
CALDAS	Manizales – Fresno
TOLIMA	Cajamarca – Ibagué La Línea KM 43+600
NARIÑO	Vía Pasto - Mocoa
RISARALDA	Tadó - Pereira
BOYACÁ	Vía Yopal - Sogamoso

ALERTAS POR AMENAZAS DE INCENDIOS DE LA COBERTURA VEGETAL

ALERTA ROJA:

Amenaza Alta o muy alta de ocurrencia de incendios de la cobertura vegetal en zonas de bosques, cultivos y pastos, localizados en los siguientes municipios y sectores aledaños:

ALERTA NARANJA:

Amenaza moderada de ocurrencia de incendios de la cobertura vegetal en zonas de bosques, cultivos y pastos, localizados en los siguientes municipios y sectores aledaños:

REGIÓN CARIBE	SITIOS PARA LOS CUALES SE GENERA LA ALERTA	ALERTA ROJA
<p>ATLÁNTICO: Baranoa, Barranquilla, Galapa, Juan De Acosta, Luruaco, Malambo, Piojó, Puerto Colombia, Tubará, Usiacurí.</p> <p>BOLÍVAR: Achí, Arjona, Cartagena De Indias, Clemencia, Hatillo De Loba, Magangué, Pinillos, San Estanislao, Santa Catalina, Santa Rosa, Turbaco, Villanueva, Zambrano.</p> <p>CESAR: Astrea, Curumaní, El Paso, La Paz, Pelaya, San Diego, Valledupar.</p> <p>CÓRDOBA: Ayapel, Canalete, Cereté, Chima, Chinú, Ciénaga De Oro, Lorica, Los Córdobas, Montería, Moñitos, Planeta Rica, Puerto Escondido, Purísima, San Andrés De Sotavento, San Antero, San Bernardo Del Viento, San Pelayo.</p> <p>LA GUAJIRA: Albania, Barrancas, Dibulla, Distracción, El Molino, Fonseca, Hato Nuevo, Maicao, Manaure, Riohacha, San Juan Del Cesar, Uribia, Urumita, Villanueva.</p> <p>MAGDALENA: Algarrobo, Aracataca, Chivolo, Ciénaga, El Retén, Fundación, Nueva Granada, Pijiño Del Carmen, Pivijay, Plato, Remolino, Sabanas De San Angel, Santa Ana, Santa Bárbara De Pinto, Santa Marta, Sitionuevo, Tenerife, Zapayán.</p> <p>SUCRE: Buenavista, Galeras, Majagual, Sampués, San Benito Abad, Sucre, Tolú.</p>		

Especial atención en los Parques Nacionales Naturales y áreas naturales Los Flamencos, Serranía del Perijá, Sierra Nevada de Santa Marta y Paramillo

REGIÓN ANDINA	SITIOS PARA LOS CUALES SE GENERA LA ALERTA	ALERTA ROJA
<p>ANTIOQUIA: Arboletes, San Juan De Urabá.</p>		

REGIÓN ORINOQUIA	SITIOS PARA LOS CUALES SE GENERA LA ALERTA	ALERTA ROJA
<p>ARAUCA: Arauca, Arauquita, Cravo Norte, Puerto Rondón.</p> <p>CASANARE: San Luis De Palenque, Trinidad.</p>		

Especial atención en los Parques Nacionales Naturales y áreas naturales El Cocuy y Tinigua.

ALERTAS POR AMENAZAS DE INCENDIOS DE LA COBERTURA VEGETAL

ALERTA ROJA:

Amenaza Alta o muy alta de ocurrencia de incendios de la cobertura vegetal en zonas de bosques, cultivos y pastos, localizados en los siguientes municipios y sectores aledaños:

ALERTA NARANJA:

Amenaza moderada de ocurrencia de incendios de la cobertura vegetal en zonas de bosques, cultivos y pastos, localizados en los siguientes municipios y sectores aledaños:

REGIÓN CARIBE	SITIOS PARA LOS CUALES SE GENERA LA ALERTA	ALERTA NARANJA
<p>ATLÁNTICO: Polonuevo, Sabanagrande. BOLÍVAR: Cicuco, Córdoba, El Guamo, Mahates, Mompós, San Fernando, Talaigua Nuevo, Turbana. CESAR: El Copey, Pueblo Bello. CÓRDOBA: Cotorra, Momil, Pueblo Nuevo, Sahagún, San Carlos, Tuchín. LA GUAJIRA: Barrancas, Hato Nuevo, La Jagua Del Pilar. MAGDALENA: Pedraza, San Zenón. SUCRE: Corozal, Coveñas, El Roble, La Unión, Morroa, Palmito, San Juan De Betulia (Betulia), San Pedro, Sincé, Sincelejo, Toluviéjo.</p>		

REGIÓN ORINOQUIA	SITIOS PARA LOS CUALES SE GENERA LA ALERTA	ALERTA NARANJA
<p>CASANARE: Sabanalarga, Villanueva. META: Barranca de Upía.</p>		

ALERTAS METEOMARINA

MAR CARIBE

ALERTA AMARILLA

POR VIENTO Y OLEAJE

En la zona central del mar Caribe nacional, incluidas zonas costeras, son probables velocidades del viento entre los 20 - 25 nudos (37 - 46 km/h) con posibilidad de rachas mayores, además de altura del oleaje que oscilará entre los 2.0 – 4.0 metros. Por lo anterior, el IDEAM recomienda a usuarios de embarcaciones de poco calado consultar con las Capitanías de puerto antes de zarpar, así como, a usuarios y bañistas estar atentos a las condiciones meteorológicas.

OCÉANO PACÍFICO

ALERTA AMARILLA

POR PLEAMAR.

Hasta el próximo 28 de marzo, se espera una de las pleamares más significativas del año, debido a la marea astronómica. Por lo tanto, el IDEAM recomienda a habitantes cercanos a la costa, estar atentos a la evolución del fenómeno.

°C: grados Celsius

m: metros

mm: milímetros

msnm: metros sobre nivel del mar

Km/h: kilómetros por hora

HLC: hora local colombiana

GOES: Geostationary Operational Environmental Satellites (Satélite Geoestacionario Operacional Ambiental).

GOES-16 es el designado GOES-Este, localizado en 75° W sobre el ecuador geográfico.

PNN: Parque Nacional Natural

SFF: Santuario de Fauna y Flora



ALERTA ROJA. PARA TOMAR ACCIÓN Advierte al Sistema Nacional de Gestión del Riesgo de Desastres sobre el peligro de un fenómeno y sus efectos adversos sobre la población. Se emite una alerta sólo cuando la identificación de un evento extraordinario indique la amenaza inminente y cuando la gravedad del fenómeno requiera atención prioritaria de los comités departamentales y locales.



ALERTA NARANJA. PARA PREPARARSE Indica la amenaza de un fenómeno. No implica riesgo inmediato por lo que es catalogado como un mensaje para informarse y prepararse. El aviso implica vigilancia continua ya que las condiciones son propicias para el desarrollo de un suceso natural.



ALERTA AMARILLA. PARA INFORMARSE Se emite cuando las condiciones hidrometeorológicas son favorables para la ocurrencia de un fenómeno natural y pueden aumentar el riesgo según los pronósticos. Por sus características, este nivel está encaminado a informar.

CONDICIONES NORMALES Indica que no existe ninguna clase de alerta para la región o zona mencionada.

Yolanda González H. | Directora General

Mery E. Fernández P. | Jefe Oficina del Servicio de Pronósticos y Alertas

Profesionales de Turno:

Fabián Barroso (Hidrólogo), Viviana Chivatá (Incendios), Sergio Rojas ((Deslizamientos), Mirován Sverko (Meteorólogo), Mauricio Torres (Datos) y Alberto Pardo (Coordinador).

<http://www.ideam.gov.co>

Correos electrónicos: servicio@ideam.gov.co, alertas@ideam.gov.co

Calle 25D # 96B – 70, Piso 3. Bogotá, D.C., Colombia.

Teléfono: 3075625 Ext. 1334–1336.

Síguenos en:

