

INFORME TÉCNICO DIARIO N° 084

El IDEAM comunica al Sistema Nacional de Gestión del Riesgo (SNGR) y al Sistema Nacional Ambiental (SINA).

Bogotá D. C.

Lunes 25 de marzo de 2019.

Hora de actualización: 12:00 m.

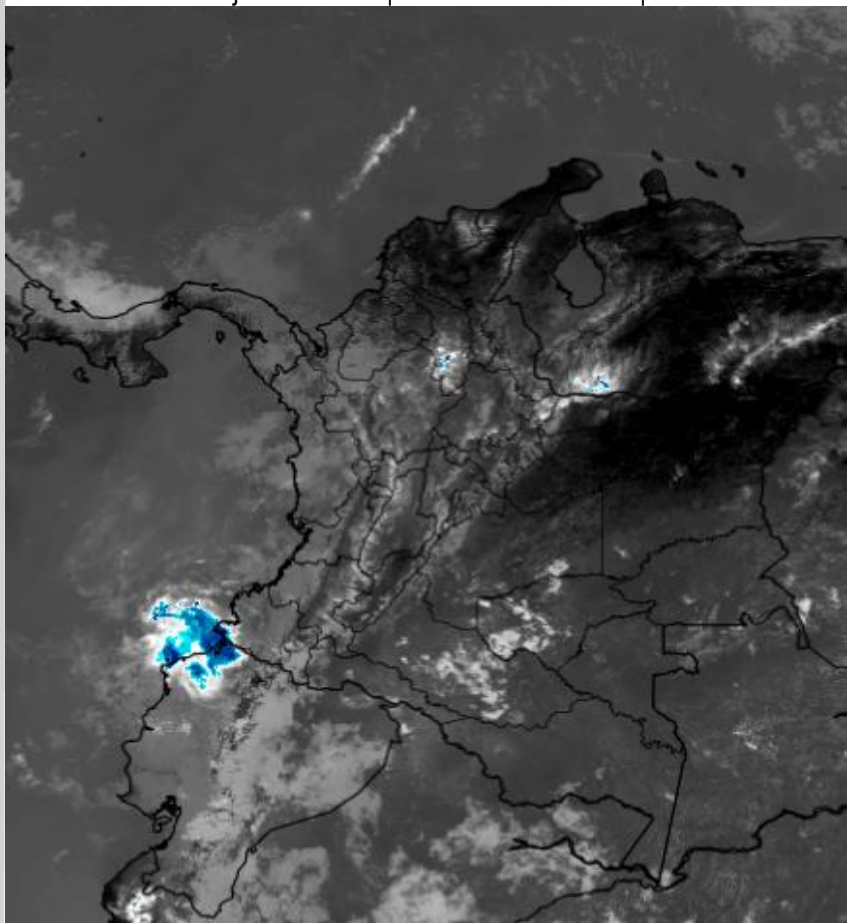
IMAGEN SATELITAL

Canal Infrarrojo - GOES 16 | 25 de marzo de 2019 | 11:30 a.m.

CONDICIONES HIDROMETEOROLÓGICAS ACTUALES

En las últimas 24 horas se observó un descenso significativo en los volúmenes de lluvia a nivel nacional.

Para el día de hoy se prevén condiciones predominantemente secas en el territorio nacional, con cielos entre ligera y parcialmente nublados y posibilidad de altas temperaturas del aire en las primeras horas de la tarde. Ello favorecería eventuales precipitaciones de efecto local, muy puntuales en sectores de la región Andina, tales como Antioquia, eje cafetero e incluso Cundinamarca.



Consulte todos los días el pronóstico del tiempo y las alertas hidrometeorológicas vigentes del IDEAM, en un formato de calidad. Alrededor de las 7:30 a. m. está a disposición del público en www.ideam.gov.co.

Se puede ver también en dispositivos móviles **AQUÍ**





LO MÁS DESTACADO

LLUVIAS REGISTRADAS EN LAS ÚLTIMAS 24 HORAS

- Se observaron algunas precipitaciones en sectores especialmente de los departamentos de Antioquia, Risaralda y Santander, en el resto del país tendió a prevalecer el tiempo seco. El mayor volumen de lluvia registrado en el municipio de **Gómez Plata (Antioquia)** con **67,0 mm**.

ALERTA ROJA

- Por alta posibilidad de ocurrencia de incendios de la cobertura vegetal en zonas de bosques, cultivos y pastos localizadas en departamentos de Atlántico, Bolívar, Cesar, Córdoba, La Guajira y Magdalena, en la región Caribe.
- Por alta posibilidad de deslizamientos de tierra en zonas inestables o de ladera ubicadas en los departamentos de Caldas, Huila, Tolima, Nariño y Putumayo.

ALERTA NARANJA

- Por mediana posibilidad de ocurrencia de incendios de la cobertura vegetal en zonas de bosques, cultivos y pastos localizados en las regiones Caribe y Orinoquia.
- Por mediana posibilidad de deslizamientos de tierra detonados por lluvias en sectores inestables o de alta pendiente localizados en las regiones Andina, Pacífica y Orinoquia.
- Por mediana posibilidad de crecientes súbitas en las cuencas de los ríos Sumapaz, San Juan, Telembí, Tola, Rosario y Mira.
- Por niveles altos en el río Amazonas, a la altura de Leticia.

ALERTA AMARILLA

- Por baja probabilidad de crecientes súbitas en los siguientes ríos: Negro (Cundinamarca); Fonce, Chicamocha, Lebrija, Suárez, Carare y Opón (Santander); Páez (Huila); La Miel (Antioquia); Guarinó (Caldas); Cauca, Palacé, Piendamó, Salado y Palo, tributarios a la cuenca alta del Cauca (Cauca); Patía, Micay, Iscuande y Tapaje (Nariño) y Guatiquia, Guacavía, Upia, Guamal, Guayuriba y Humea, afluentes, cuenca alta del Meta.
- Por baja posibilidad de deslizamientos de tierra en sectores inestables o de alta pendiente, localizados en las regiones Caribe, Andina, Pacífica, Orinoquia y Amazonia.
- Por pleamar asociado con la marea astronómica hasta el 28 de marzo en el litoral Pacífico colombiano y desde el día de hoy 24 y hasta el 31 de marzo, del presente año en el litoral Caribe nacional.

PRONÓSTICO CONDICIONES METEOROLÓGICAS ESPECIALES

ÁREA DEL VOLCÁN GALERAS

En las horas de la mañana se prevé tiempo seco. Después del mediodía se incrementará la nubosidad con precipitaciones.

El SERVICIO GEOLÓGICO COLOMBIANO reporta en nivel AMARILLO (III): CAMBIOS EN EL COMPORTAMIENTO DE LA ACTIVIDAD VOLCÁNICA. Lat:1.95 Lon:-77.37

ELEVACIÓN (pies)	DIRECCIÓN	VELOCIDAD	
		NUDOS	Km/h
10.000	ESTE	0 - 5	0 - 9
18.000	ESTE	5 - 10	9 - 18
24.000	ESTE	5 - 10	9 - 18
30.000	ESTE	5 - 10	9 - 18

ÁREA DEL VOLCÁN NEVADO DEL HUILA

Predominarán las condiciones cubiertas con precipitaciones entre ligeras y moderadas. No se descarta la posibilidad de actividad eléctrica.

El SERVICIO GEOLÓGICO COLOMBIANO reporta en nivel AMARILLO (III): CAMBIOS EN EL COMPORTAMIENTO DE LA ACTIVIDAD VOLCÁNICA. Lat:2.92 Lon:-76.05

ELEVACIÓN (pies)	DIRECCIÓN	VELOCIDAD	
		NUDOS	Km/h
10.000	ESTE-SURESTE	5 - 10	9 - 18
18.000	ESTE	5 - 10	9 - 18
24.000	ESTE	5 - 10	9 - 18
30.000	ESTE	5 - 10	9 - 18

ÁREA DEL VOLCÁN CERRO MACHÍN

Durante de la jornada se pronostican condiciones nubosas con lluvias de variada intensidad

El SERVICIO GEOLÓGICO COLOMBIANO reporta en nivel AMARILLO (III): CAMBIOS EN EL COMPORTAMIENTO DE LA ACTIVIDAD VOLCÁNICA. Lat:4.80 Lon:-75.62

ELEVACIÓN (pies)	DIRECCIÓN	VELOCIDAD	
		NUDOS	Km/h
10.000	SURESTE	0 - 5	0 - 9
18.000	ESTE	0 - 5	0 - 9
24.000	ESTE	0 - 5	0 - 9
30.000	ESTE	0 - 5	0 - 9

ÁREA DEL VOLCÁN NEVADO DEL RUIZ

Predominarán las condiciones cubiertas con precipitaciones entre ligeras y moderadas. No se descarta la posibilidad de actividad eléctrica.

El SERVICIO GEOLÓGICO COLOMBIANO reporta en nivel AMARILLO (III): CAMBIOS EN EL COMPORTAMIENTO DE LA ACTIVIDAD VOLCÁNICA. Lat:4.89 Lon:-75.32

ELEVACIÓN (pies)	DIRECCIÓN	VELOCIDAD	
		NUDOS	Km/h
10.000	SURESTE	0 - 5	0 - 9
18.000	ESTE	0 - 5	0 - 9
24.000	ESTE	0 - 5	0 - 9
30.000	ESTE	0 - 5	0 - 9

ÁREA DEL COMPLEJO VOLCÁNICO CHILES-CERRO NEGRO DE MAYASQUER

A lo largo de la jornada se estima cielo entre parcial y mayormente nublado con lloviznas de variada intensidad para la mañana y lluvias moderadas en horas de la tarde

El SERVICIO GEOLÓGICO COLOMBIANO reporta en nivel AMARILLO (III): CAMBIOS EN EL COMPORTAMIENTO DE LA ACTIVIDAD VOLCÁNICA. Lat:0.81-Lon:-77.93 Lat:0.76 Lon:-77.95

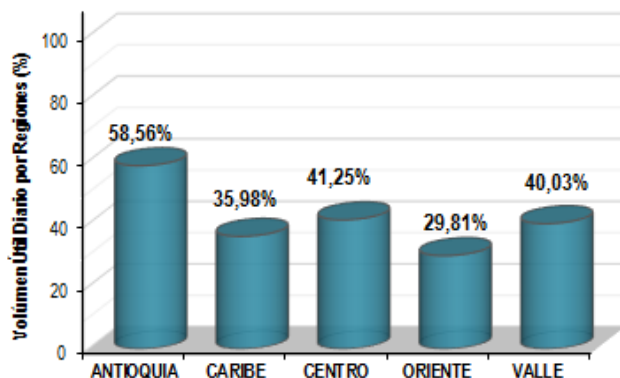
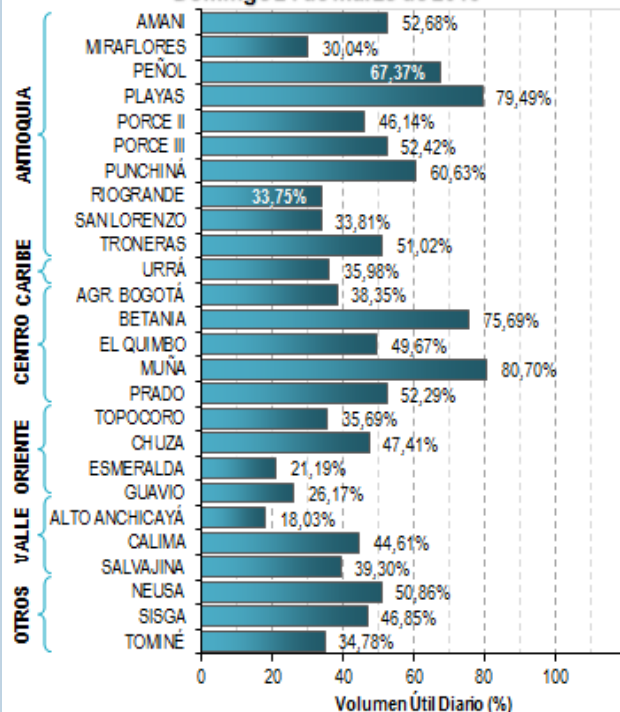
ELEVACIÓN (pies)	DIRECCIÓN	VELOCIDAD	
		NUDOS	Km/h
10.000	ESTE	0 - 5	0 - 9
18.000	ESTE	5 - 10	9 - 18
24.000	ESTE	5 - 10	9 - 18
30.000	ESTE	10 - 15	18 - 27

ESTADO DE LOS EMBALSES

A continuación se relaciona el volumen útil diario de los principales embalses del país (expresado en porcentaje), de acuerdo con la información reportada por XM S.A. E.S.P en la siguiente dirección electrónica: <http://ido.xm.com.co/ido/SitePages/hidrologia.aspx?q=reservas>

VOLUMEN ÚTIL DIARIO EN LOS PRINCIPALES EMBALSES DEL PAÍS

Domingo 24 de marzo de 2019



Para estar informado diariamente de lo que pasa con el **pronóstico del tiempo y las alertas.**

Síguenos en Twitter
@IDEAMColombia



PRECIPITACIONES

A continuación se relacionan los municipios donde en las últimas 24 horas se registraron precipitaciones iguales o superiores a 20.0 mm.

Se aclara que las precipitaciones indicadas en los municipios, realmente corresponden a aquellos puntos en los cuales el IDEAM tiene estaciones de monitoreo, pero no necesariamente quiere decir que el dato corresponda a las lluvias que se presentaron directamente sobre el área urbana en donde se concentra la mayor población. En ocasiones la estación sobre la cual se destaca el mayor valor de precipitación, a pesar de pertenecer al municipio, puede quedar alejada del centro poblado principal.

DEPARTAMENTO	MUNICIPIO
ANTIOQUIA	Gómez Plata (67,0) , Giraldo (51,0), Belmira (25,6), Betania (25,0), Yarumal (24,0), Olaya (23,0), Amalfi (23,0) y Medellín-Santa Helena (21,0).
BOYACÁ	Quípama (42,2).
CALDAS	Pácora (28,0) y Riosucio (26,0).
CESAR	Gamarra (59,0) y Bosconia (34,0).
CHOCÓ	Lloró (25,7).
CUNDINAMARCA	Yacopí (43,2).
HUILA	Neiva-Santa Helena (51,3) y San Agustín (27,0).
META	San Carlos de Guaroa (26,0).
NARIÑO	La Unión (40,2).
NORTE DE SANTANDER	Tibú (61,0).
PUTUMAYO	Puerto Leguízamo (20,4).
QUINDÍO	Salento (30,0) y Pijao (22,0).
RISARALDA	Santa Rosa De Cabal-Termalés (47,8), Santuario (41,6), Santa Rosa De Cabal-San Remo (31,5) y Pueblo Rico (23,0).
SANTANDER	Curití (64,0), Palmar (53,7) y Zapatoca (35,4).

Para estar informado diariamente de lo que pasa con el **pronóstico del tiempo y las alertas.**

Síguenos en Twitter
@IDEAMColombia



TEMPERATURAS MÁXIMAS

A continuación se relacionan los municipios donde en las últimas 24 horas se registraron temperaturas iguales o superiores a 35.0 °C.

Se aclara que las temperaturas indicadas en los municipios, realmente corresponden a aquellos puntos en los cuales el IDEAM tiene estaciones de monitoreo, pero no necesariamente quiere decir que el dato corresponda a las temperaturas que se presentaron directamente sobre el área urbana en donde se concentra la mayor población. En ocasiones la estación sobre la cual se destaca el mayor valor de temperatura, a pesar de pertenecer al municipio, puede quedar alejada del centro poblado principal.

DEPARTAMENTO	MUNICIPIO
ANTIOQUIA	Valparaíso-Fredonia (35,8).
ARAUCA	Arauca-Aeropuerto (37,4).
BOLÍVAR	Zambrano (38,0) , María La Baja-Presa Ay Grande (36,4), Arjona (36,0), María La Baja-Nva. Florida (35,6) y Magangué (35,4).
CASANARE	Trinidad (37,0), Yopal-Aeropuerto (35,6), Paz De Ariporo (35,4) y Orocué (35,2).
CESAR	Valledupar-Aeropuerto (37,7), Agustín Codazzi-Hda. Centenario (37,4), Agustín Codazzi-Motilonia (37,0), Pailitas (35,6) y Chiriguana (35,2).
CÓRDOBA	Ciénaga De Oro (36,0), Chima (35,8), Planeta Rica (35,7), San Bernardo Del Viento (35,6), Montería-Aeropuerto (35,2) y Ayapel (35,2).
LA GUAJIRA	Manaure (37,4).
MAGDALENA	Pivijay (36,4) y Santa Marta-Aeropuerto (35,4).
SUCRE	Sampúes (35,8) y Corozal (35,2).
VICHADA	Puerto Carreño-Aeropuerto (37,6).

PRONÓSTICO METEOROLÓGICO

Lunes 25 y martes 26 de marzo de 2019



REGIÓN	PRONÓSTICO
SABANA DE BOGOTÁ	<p>LUNES: En horas de la tarde se prevé cielo parcialmente cubierto; eventuales lluvias esporádicas al sur de la ciudad y al norte de la Sabana. Durante la noche se mantendrán las condiciones mayormente cubiertas; se pronostican lluvias ligeras y puntuales en la ciudad, especialmente en el occidente y sur.</p> <p>MARTES: Condiciones de cielo parcialmente nublado predominarán en la jornada. Alguna probabilidad de precipitaciones dispersas al sur y occidente, tanto de la Sabana como de la ciudad.</p>
CARIBE	<p>LUNES: En horas de la tarde el cielo estará entre ligera y parcialmente nublado. Se estima probables lluvias en sectores de Córdoba y Sucre; no se descartan lluvias ligeras al sur de Bolívar. Durante la noche se estima cielo parcialmente nublado; probabilidad de lluvias esporádicas en áreas de Sucre, Bolívar, Magdalena, Córdoba y Cesar.</p> <p>MARTES: En el transcurso del día se estiman lluvias en zonas del sur de Bolívar, Córdoba, Cesar y en la Sierra Nevada de Santa Marta. Precipitaciones de menor intensidad en Sucre.</p>
ARCHIPIÉLAGO DE SAN ANDRÉS, PROVIDENCIA Y SANTA CATALINA	<p>LUNES: En el transcurso de la tarde, se estima que predominen las condiciones secas en el área insular. Para la noche se estima persistan las condiciones de tiempo seco, sin embargo, no se descartan lloviznas esporádicas.</p> <p>MARTES: Cielo parcialmente cubierto con probabilidad de lloviznas ocasionales en las primeras horas de la jornada, después se estima tiempo seco.</p>
MAR CARIBE	<p>LUNES: El mar Caribe nacional a lo largo de la jornada, tendrá condiciones de tiempo seco y cielo entre ligera y parcialmente cubierto.</p> <p>MARTES: Continuarán las condiciones de tiempo seco a lo largo del mar Caribe con cielo entre ligera y parcialmente cubierto, sin embargo, se estiman lluvias ligeras en el Golfo de Urabá.</p>
ANDINA	<p>LUNES: En la tarde se estima cielo entre parcial y mayormente nublado; son probables lluvias ocasionales en sectores del oriente y sur de Antioquia, sectores dispersos del eje cafetero, así como al sur de Santander, norte de Boyacá, Cundinamarca y Tolima. Por la noche se prevé cielo entre parcial y mayormente nublado; son probables lluvias en sectores de los Santanderes, Antioquia, occidente y norte de los departamentos de Boyacá, Cundinamarca y Tolima, así como en sectores de Huila.</p> <p>MARTES: Se estima una jornada con cielo entre parcial y mayormente nublado en gran parte de la región; lluvias ocasionales especialmente en horas de la tarde y noche, en zonas de Antioquia, Santander, occidente de Boyacá, sectores del eje cafetero, Cundinamarca, sur y oriente de Tolima y sectores de Cauca, Valle y Nariño.</p>

Planeando tu día?
Descarga YA y conoce...



Consúltalo a diario y únete a la Cultura del Pronóstico del IDEAM

Disponible para  



PRONÓSTICO METEOROLÓGICO



Lunes 25 y martes 26 de marzo de 2019

REGIÓN	PRONÓSTICO
INSULAR PACÍFICO	LUNES: Para Gorgona y Malpelo a lo largo de la jornada se estima cielo mayormente nublado. Tiempo seco. MARTES: Se estima predominio de tiempo seco con cielo parcialmente cubierto en Malpelo y Gorgona
PACÍFICO	LUNES: Para las horas de la tarde se prevé cielo mayormente nublado. Lluvias sectorizadas en la región, con mayor persistencia en Nariño y Cauca; precipitaciones de menor intensidad en sectores de Chocó y Valle del Cauca. Durante la noche se prevé cielo mayormente nublado. Eventuales lluvias en el oriente y sur de Chocó, así como en el norte de Valle, Nariño y centro y oriente de Cauca. MARTES: Se espera abundante nubosidad en el área; lluvias en sectores del norte de Chocó, Valle y Cauca; en Nariño se estiman lluvias de menor intensidad.
OCÉANO PACÍFICO	LUNES: Se prevé cielo parcialmente nublado. Lluvias ocasionales al sur de la zona marítima. MARTES: Son probables lluvias ligeras en las primeras horas del día, en el litoral norte. En las demás zonas tiempo seco.
ORINOQUIA	LUNES: En horas de la tarde se espera cielo parcialmente cubierto; escasa probabilidad de lluvias en el piedemonte llanero, sectores de Meta, sur y oriente de Vichada. Durante la noche se prevé lluvias ligeras en zonas de Meta. Tiempo seco en el resto del área con cielo parcialmente nublado. MARTES: Se espera cielo entre parcial a mayormente nublado; precipitaciones en diversos sectores del sur y oriente de Meta, sur de Vichada, sur de Casanare. Se estima que las mayores precipitaciones se den en la mañana y la tarde.
AMAZONIA	LUNES: En la tarde, el cielo estará mayormente nublado. Son probables lluvias al norte de Amazonas, occidente de Caquetá y Putumayo, Vaupés y sur de Guaviare, en el resto del área tiempo seco. En la noche el cielo estará mayormente nublado; se pronostican lluvias en zonas puntuales de Amazonas, Caquetá y Vaupés. Lloviznas o lluvias ligeras sobre el piedemonte y Guaviare. Tiempo seco en el resto del área. MARTES: Se prevén precipitaciones de variada intensidad a lo largo de la región; las más intensas en sectores de Caquetá, Putumayo, Amazonas, Guaviare, Vaupés y Guainía. Estas lluvias se presentarán principalmente en horas de la tarde y noche. Alta posibilidad de tormentas eléctricas.

Planeando tu día?
Descarga YA y conoce...



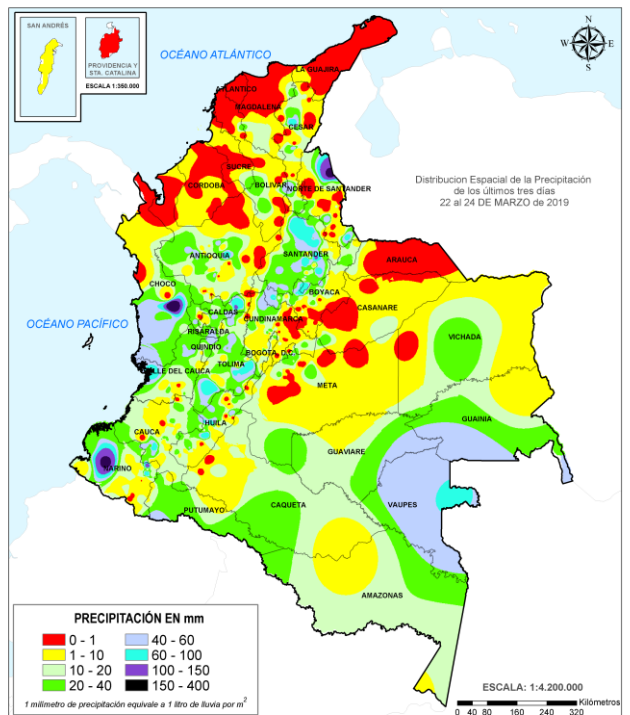
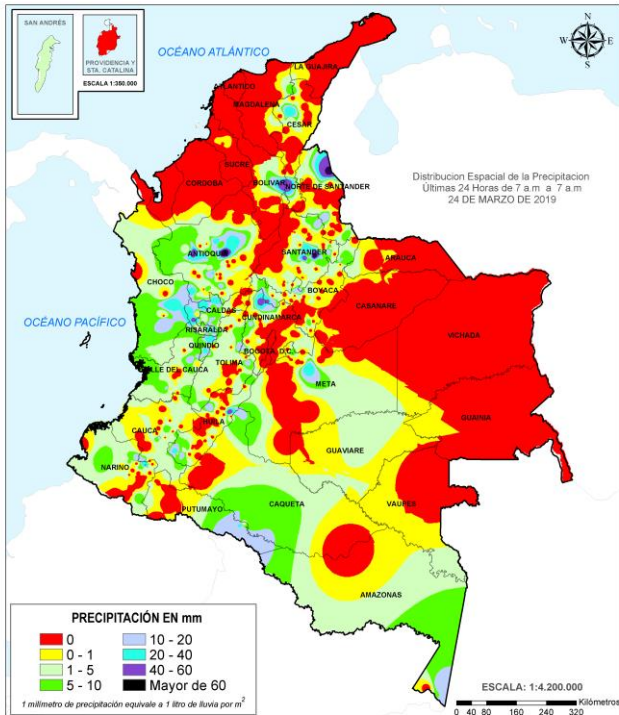
Consúltalo a diario y únete a la Cultura del Pronóstico del IDEAM

Disponible para  

MAPAS DE PRECIPITACIÓN

Precipitación diaria: desde las 7:00 a.m. del domingo 24 y hasta las 7:00 a.m. del lunes 25 de marzo de 2019.

Precipitación últimas 72 horas: desde las 7:00 a.m. del viernes 22 y hasta las 7:00 a.m. del lunes 25 de marzo de 2019.



ALERTAS VIGENTES E INFORMACIÓN ADICIONAL

Para mayor información sobre el pronóstico del estado del tiempo, informes técnicos diarios, comunicados especiales, mapas diarios de temperaturas máximas y mínimas e información diaria de precipitación se sugiere consultar los siguientes enlaces:

- [MAPA DIARIO DE TEMPERATURA MÁXIMA.](#)
- [MAPA DIARIO DE TEMPERATURA MÍNIMA.](#)

ALERTAS POR NIVELES DE LOS RÍOS

REGIÓN ANDINA	SITIOS PARA LOS CUALES SE GENERA LA ALERTA	ALERTA NARANJA
<p>INCREMENTOS SÚBITOS EN LA CUENCA DEL RÍO SUMAPÁZ. Se mantiene esta alerta dados los incrementos súbitos registrados en el nivel del río Sumapaz a la altura de municipio de Pandi (Cundinamarca) y Melgar (Tolima) y sus afluentes, especialmente en el río Blanco a la altura del municipio de Sylvania (Cundinamarca)</p>		
REGIÓN PACÍFICO	SITIOS PARA LOS CUALES SE GENERA LA ALERTA	ALERTA NARANJA
<p>NIVELES ALTOS EN LA CUENCA MEDIA Y BAJA DEL RÍO SAN JUAN. Se mantiene esta alerta por niveles altos del río San Juan, a la altura de los municipios de medio San Juan y Litoral de San Juan (departamento del Chocó), no se descarta situación similar para los demás aportantes de la cuenca baja como son los ríos Sípi, Capoma, Munguidó y Calima entre otros. También se recomienda especial atención en los municipios de Cértegui, Río Quito, Condoto, San Juan y Río Iró en el departamento del Chocó, ante la eventualidad de crecidas del río San Juan.</p> <p>PROBABILIDAD DE CRECIENTES SÚBITAS EN LAS CUENCAS DE LOS RÍOS TELEMBÍ, TOLA, ROSARIO Y MIRA. Por la ocurrencia de las precipitaciones en sector del litoral Pacífico, se prevén crecientes súbitas en los ríos Telembí, Tola, Rosario, Mira y sus afluentes, en el departamento de Nariño. Se recomienda especial atención a las zonas ribereñas bajas en los sectores de Puerto Candelillas (Llorente) hasta San Isidro (Tumaco) y en el municipio de Barbacoas.</p>		
REGIÓN AMAZONIA	SITIOS PARA LOS CUALES SE GENERA LA ALERTA	ALERTA NARANJA
<p>NIVELES ALTOS EN EL RÍO AMAZONAS. Se mantiene esta alerta por niveles altos en el río Amazonas, a la altura del municipio de Leticia, esta condición hidrológica es normal para la época del año y se espera que la cota de afectación se alcance para principios del mes de abril.</p>		

ALERTAS POR NIVELES DE LOS RÍOS

REGIÓN ANDINA	SITIOS PARA LOS CUALES SE GENERA LA ALERTA	ALERTA AMARILLA
<p>PROBABILIDAD DECRECIENTES SÚBITAS EN LA CUENCA DEL RÍO NEGRO. Se observa en las últimas horas un descenso del nivel del río Negro y sus afluentes. Se destacan las afectaciones que se presentaron en el municipio de Utica y Pacho Cundinamarca por crecientes súbitas en las quebradas La Negra y Guateque, respectivamente.</p> <p>PROBABILIDAD DECRECIENTES SÚBITAS EN LA CUENCA DEL RÍO FONCE. El nivel del río Fonce mantiene la condición de nivel alto, con tendencia al descenso, pero sin superar la cota de afectación en el municipio de San Gil (especialmente en sectores bajos del Parque Gallineral).</p> <p>PROBABILIDAD DECRECIENTES SÚBITAS EN LAS CUENCAS DE LOS RÍOS CHICAMOCHA, LEBRIJA, SUÁREZ Y CARARE. Se prevén incrementos súbitos en las cuencas de los ríos Chicamocha, Lebrija, Carare y Suárez, en los departamentos de Santander y Boyacá. Particularmente en el departamento de Santander, se recomienda especial atención para el río Carare, en zonas bajas de Barrancabermeja, e igualmente para el río Suárez, a su paso por los municipios de Puente Nacional, Barbosa, Güepsa y San Benito.</p> <p>PROBABILIDAD DECRECIENTES SÚBITA EN LA CUENCA DEL RÍO OPÓN. Se mantiene esta alerta por el incremento súbito registrado en la noche anterior en el nivel del río La Colorada y el cauce principal del río Opón, con moderado descenso en las primeras horas del día de hoy, a la altura de Barrancabermeja y Simacota (Santander), respectivamente.</p> <p>PROBABILIDAD DE CRECIENTES SÚBITAS EN LA CUENCA DEL RÍO PÁEZ. Se mantiene esta alerta ante posibles incrementos súbitos en el nivel del río Paéz y sus afluentes, a la altura de los municipios La Plata y Tesalia (Huila). Las crecientes de éste río son amortiguadas por el embalse de Betania.</p> <p>PROBABILIDAD DE CRECIENTES SÚBITAS EN LAS CUENCAS DE LOS RÍOS LA MIEL Y GUARINÓ. Se mantiene esta alerta por probabilidad de crecientes súbitas en los ríos La Miel (municipio de Sonsón, Antioquia) y Guarinó (municipio de la Victoria, Caldas), los cuales drenan al río Magdalena.</p> <p>PROBABILIDAD DE CRECIENTES SÚBITAS EN ALGUNOS RÍOS DE LA CUENCA ALTA DEL RÍO CAUCA. Se mantiene esta alerta por probabilidad de crecientes súbitas en las cuencas de los ríos Cauca, Palacé, Piendamó, Salado y Palo en el departamento del Cauca.</p>		

ALERTAS POR NIVELES DE LOS RÍOS

REGIÓN PACÍFICO	SITIOS PARA LOS CUALES SE GENERA LA ALERTA	ALERTA AMARILLA
<p>CRECIENTES SÚBITAS EN LA CUENCA ALTA DEL RÍO PATÍA. Se mantiene esta alerta por incremento súbito en los niveles en el cauce principal río Patía, igual condición de alerta para afluentes como los ríos Mayo, Juananbú, Guachicono y Guáitara.</p> <p>PROBABILIDAD DE CRECIENTES SÚBITAS EN LAS CUENCAS DE LOS RÍOS MICAY, ISCUANDÉ Y TAPAJE. Se mantiene esta alerta dado que se prevén incrementos súbitos en los niveles de los ríos Micay, Iscuandé, Tapaje y sus afluentes.</p>		
REGIÓN ORINOQUIA	SITIOS PARA LOS CUALES SE GENERA LA ALERTA	ALERTA AMARILLA
<p>PROBABILIDAD DE INCREMENTOS SÚBITOS EN LA CUENCAS UBICADAS EN EL PIEDEMONTE DEL DEPARTAMENTO DEL META. Se mantiene esta alerta ante los posibles incrementos de los ríos Guatiquía, Guacavía, Upía, Guamal, Guayuriba y Humea en la cuenca alta del río Meta, y los ríos Güejar, Ariari y Guayabero en la cuenca alta del río Guaviare, producto de la saturación de los suelos de las cuencas en mención sumado a las lluvias registradas en las últimas horas.</p>		

ALERTAS POR AMENAZAS DE DESLIZAMIENTO

ALERTA ROJA:

Amenaza alta a muy alta por deslizamientos de tierra detonados por lluvias, localizados en los siguientes municipios:

ALERTA NARANJA:

Amenaza moderada por deslizamientos de tierra detonados por lluvias, localizados en los siguientes municipios:

REGIÓN ANDINA	SITIOS PARA LOS CUALES SE GENERA LA ALERTA	ALERTA ROJA
<p>CALDAS: Samaná. HUILA: Tesalia. TOLIMA: Ataco y Ibagué.</p>		
REGIÓN PACÍFICO	SITIOS PARA LOS CUALES SE GENERA LA ALERTA	ALERTA ROJA
<p>NARIÑO: Barbacoas.</p>		
REGIÓN AMAZONIA	SITIOS PARA LOS CUALES SE GENERA LA ALERTA	ALERTA ROJA
<p>PUTUMAYO: Mocoa</p>		
REGIÓN ANDINA	SITIOS PARA LOS CUALES SE GENERA LA ALERTA	ALERTA NARANJA
<p>ANTIOQUIA: Carmen de Viboral, Cocorná, El Bagre, Gómez Plata, Granada, Nechí y San Francisco y San Luis. BOYACÁ: Arcabuco, Otanche y San Pablo de Borbur. CALDAS: Manizales, Marquetalia y Pensilvania. CUNDINAMARCA: Guaduas y Yacopí. HUILA: Nátaga, Paicol y Yaguará. NORTE DE SANTANDER: Tibú y Toledo. QUINDÍO: Salento. RISARALDA: Santa Rosa de Cabal. SANTANDER: Bucaramanga, Chima, Coromoro, Curití, El Playón, Gámbita, Girón, Lebrija, Palmar, Piedecuesta, Rionegro y Sabana de Torres. TOLIMA: Carmen de Apicalá, Cunday, Prado, Purificación, Rioblanco y Saldaña, Suárez y Villarrica.</p>		
REGIÓN PACÍFICO	SITIOS PARA LOS CUALES SE GENERA LA ALERTA	ALERTA NARANJA
<p>CAUCA: Corinto, El Tambo, López, Miranda, Timbiquí y Toribío. CHOCÓ: Alto Baudó (Pie de Pato), Bagadó, Bajo Baudó (Pizarro), Condoto, Istmina, Lloró, Medio Baudó (Boca de Pepé), Nóvita, Rio Iró (Santa Rita), San José del Palmar y Tadó. NARIÑO: Buesaco, La Unión y Los Andes (Sotomayor). VALLE DEL CAUCA: Florida, Palmira y Pradera.</p>		

ALERTAS POR AMENAZAS DE DESLIZAMIENTO

ALERTA ROJA:

Amenaza alta a muy alta por deslizamientos de tierra detonados por lluvias, localizados en los siguientes municipios:

ALERTA NARANJA:

Amenaza moderada por deslizamientos de tierra detonados por lluvias, localizados en los siguientes municipios:

REGIÓN ORINOQUÍA	SITIOS PARA LOS CUALES SE GENERA LA ALERTA	ALERTA NARANJA
META: Villavicencio		
REGIÓN CARIBE	SITIOS PARA LOS CUALES SE GENERA LA ALERTA	ALERTA AMARILLA
BOLÍVAR: Montecristo y San Jacinto del Cauca. CESAR: La Gloria, Pailitas, Pelaya y Valledupar. CÓRDOBA: Montelíbano, Puerto Libertador y San Jose de Ure.		
REGIÓN ANDINA	SITIOS PARA LOS CUALES SE GENERA LA ALERTA	ALERTA AMARILLA
ANTIOQUIA: Abejorral, Abriaquí, Amagá, Amalfí, Andes, Angelópolis, Anorí, Argelia, Armenia, Belmira, Betulia, Briceño, Buriticá, Cáceres, Caicedo, Caldas, Campamento, Cañasgordas, Caracolí, Caramanta, Ciudad Bolívar, Concordia, Dabeiba, Ebéjico, Fredonia, Frontino, Giraldo, Heliconia, Ituango, La Unión, Maceo, Medellín, Montebello, Nariño, Olaya, Puerto Berrío, Puerto Nare, Puerto Triunfo, Remedios, Sabanalarga, Salgar, San Carlos, San Jerónimo, San Pedro de Los Milagros, Santa Bárbara, Santa Fe de Antioquia, Segovia, Sonsón, Sopetrán, Tarazá, Titiribí, Toledo, Uramita, Urao, Valdivia, Vegachí, Yalí, Yarumal, Yolombó y Zaragoza. BOYACÁ: Almeida, Aquitania, Betétiva, Boavita, Buenavista, Campohermoso, Chinavita, Chiquinquirá, Chita, Chivor, Coper, Corrales, Covarachía, El Espino, Gachantivá, Gámeza, Garagoa, Guicán, La Uvita, La Victoria, Labranzagrande, Macanal, Maripí, Miraflores, Mongua, Moniquirá, Muzo, Pachavita, Páez, Pajarito, Panqueba, Pauna, Paya, Paz de Rio, Pesca, Pisba, Puerto Boyacá, Quípama, Rondón, Saboyá, San Eduardo, San José de Pare, San Luis de Gaceno, San Mateo, Santana, Soatá, Socha, Socotá, Sogamoso, Susacón, Tasco, Tibaná, Tópaga, Tununguá, Turmequé, Úmbita y Ventaquemada. CALDAS: Aguadas, Chinchiná, Filadelfia, La Merced, Manzanares, Marmato, Marulanda, Neira, Pácora, Salamina, Supia, Victoria y Villamaria. CUNDINAMARCA: Agua de Dios, Albán, Anapoima, Anolaima, Apulo, Arbeláez, Beltrán, Bituima, Bogotá, D.C., Bojacá, Cabrera, Cachipay, Caparrapí, Cáqueza, Carmen de Carupa, Chaguaní, Chipaque, Choachí, Chocontá, Cogua, Cucunubá, El Colegio, El Peñón, El Rosal, Facatativá, Fusagasugá, Gachalá, Gachetá, Gama, Guatavita, Guayabal de Siquima, Guayabetal, Gutiérrez, Jerusalén, Junín, La Calera, La Mesa, La Palma, La Peña, Lenguaque, Mchetá, Manta, Medina, Nilo, Nimaima, Nocaima, Pacho, Paima, Pandí, Pasca, Pulí, Quebradanegra, Quetame, Quipile, Ricaurte, San Antonio de Tequendama, San Bernardo, San Cayetano, San Juan de Rioseco, Sasaima, Sesquilé, Sibaté, Sylvania, Soacha, Subachoque, Suesca, Supatá, Sutatausa, Tabio, Tausa, Tena, Tibacuy, Tocaima, Topaipí, Ubalá, Útica, Venecia, Vergara, Vianí, Villagómez, Villapinzón, Villeta, Viotá, Zipacón y Zipaquirá. HUILA: Agrado, Aipe, Altamira, Colombia, Guadalupe, Íquira, La Plata, Neiva, Pitalito, Saladoblanco, San Agustín, Santa María, Suaza y Tarqui. QUINDÍO: Calarcá y Córdoba.		

ALERTAS POR AMENAZAS DE DESLIZAMIENTO

ALERTA ROJA:

Amenaza alta a muy alta por deslizamientos de tierra detonados por lluvias, localizados en los siguientes municipios:

ALERTA NARANJA:

Amenaza moderada por deslizamientos de tierra detonados por lluvias, localizados en los siguientes municipios:

REGIÓN ANDINA	SITIOS PARA LOS CUALES SE GENERA LA ALERTA	ALERTA AMARILLA
<p>NORTE DE SANTANDER: Ábrego, Arboledas, Cáchira, Cácuta, Chinácota, Chitagá, Convención, Cúcuta, Cucutilla, Durania, El Tarra, El Zulia, Gramalote, Hacarí, La Esperanza, Labateca, Lourdes, Mutiscua, Ocaña, Pamplona, Salazar, San Calixto, Santiago, Sardinata, Silos, Teorama y Villa Caro.</p> <p>SANTANDER: Aguada, Albania, Barbosa, Carcasí, Cerrito, Charalá, Charta, Chipatá, Concepción, Confines, Contratación, El Guacamayo, Florián, Floridablanca, Guaca, Guavatá, Güepsa, Jesús María, La Belleza, La Paz, Landázuri, Macaravita, Málaga, Matanza, Mogotes, Oiba, Onzaga, Puente Nacional, San Andrés, San Benito, San Miguel, San Vicente de Chucurí, Santa Helena del Opón, Simacota, Sucre, Suratá, Tona, Valle de San José, Vélez y Zapatoca.</p> <p>TOLIMA: Alpujarra, Anzoátegui, Armero (Guayabal), Cajamarca, Casabianca, Chaparral, Dolores, Falan, Fresno, Herveo, Icononzo, Lérída, Líbano, Melgar, Murillo, Natagaima, Ortega, Palocabildo, Planadas, Roncesvalles, Rovira, San Antonio y Villahermosa.</p>		
REGIÓN PACÍFICO	SITIOS PARA LOS CUALES SE GENERA LA ALERTA	ALERTA AMARILLA
<p>CAUCA: Balboa, Bolívar, Buenos Aires, Caldono, Inzá, Jambaló, La Sierra, La Vega, Páez (Belalcázar), Patía (El Bordo), Piendamó, Popayán, Rosas, Santa Rosa, Santander de Quilichao, Silvia, Sotará (Paispamba), Timbío y Totoró.</p> <p>CHOCÓ: Bahía Solano (Mutis), Bojayá (Bellavista), Cértegui, El Cantón del San Pablo (Managrú), El Carmen y Sipí.</p> <p>NARIÑO: Albán (San José), Cumbitara, Ipiales, Linares, Magüí (Payán), Samaniego y San Pedro de Cartago (Cartago).</p> <p>VALLE DEL CAUCA: Bolívar, Buenaventura, Buga, Bugalagrande, Calima (El Darién), Dagua, El Cerrito, El Dovio, San Pedro, Sevilla, Tuluá, Versalles, Vijes y Yumbo.</p>		
REGIÓN ORINOQUÍA	SITIOS PARA LOS CUALES SE GENERA LA ALERTA	ALERTA AMARILLA
<p>ARAUCA: Tame.</p> <p>CASANARE: Aguazul, Chámeza, Hato Corozal, La Salina, Monterrey, Nunchía, Paz de Ariporo, Pore, Recetor, Támara, Tauramena y Yopal</p> <p>META: Acacías, Cubarral, Cumaral, Guamal, Restrepo y San Juanito.</p>		
REGIÓN AMAZONIA	SITIOS PARA LOS CUALES SE GENERA LA ALERTA	ALERTA AMARILLA
<p>CAQUETÁ: Belén de los Andaquíes, Morelia y Puerto Rico.</p> <p>PUTUMAYO: Orito.</p>		

ALERTAS POR AMENAZAS DE DESLIZAMIENTO

ALERTA ROJA:

Amenaza alta a muy alta por deslizamientos de tierra detonados por lluvias, localizados en los siguientes municipios:

ALERTA NARANJA:

Amenaza moderada por deslizamientos de tierra detonados por lluvias, localizados en los siguientes municipios:

SECTORES VIALES

SECTORES VIALES IDENTIFICADOS CON POTENCIALIDAD DE DESLIZAMIENTOS de TIERRA, EN LOS CUALES GENERAN ALERTAS

DEPARTAMENTO	SECTOR VIAL
CAQUETÁ	Vía Suaza – Florencia Vía Vergel– Florencia
CUNDINAMARCA	Vía Cajamarca – Bogotá Bogotá – Villavicencio
ANTIOQUIA	Vía Medellín - Bolombolo
CALDAS	Manizales – Fresno
TOLIMA	Cajamarca – Ibagué La Línea KM 43+600
NARIÑO	Vía Pasto – Mocoa Pasto - Popayán
RISARALDA	Tadó - Pereira
BOYACÁ	Vía Yopal - Sogamoso

ALERTAS POR AMENAZAS DE INCENDIOS DE LA COBERTURA VEGETAL

ALERTA ROJA:

Amenaza Alta o muy alta de ocurrencia de incendios de la cobertura vegetal en zonas de bosques, cultivos y pastos, localizados en los siguientes municipios y sectores aledaños:

ALERTA NARANJA:

Amenaza moderada de ocurrencia de incendios de la cobertura vegetal en zonas de bosques, cultivos y pastos, localizados en los siguientes municipios y sectores aledaños:

REGIÓN CARIBE	SITIOS PARA LOS CUALES SE GENERA LA ALERTA	ALERTA ROJA
<p>ATLÁNTICO: Barranquilla, Galapa, Luruaco, Piojó y Puerto Colombia. BOLÍVAR: Arjona, Cartagena de Indias, Santa Catalina, Santa Rosa y Turbaco. CESAR: Agustín Codazzi, La Paz y San Diego. CÓRDOBA: Chima, Chinú, Lorica, Moñitos, Purísima, San Andrés de Sotavento, San Antero y San Bernardo del Viento. LA GUAJIRA: Albania, Barrancas, Dibulla, Distracción, El Molino, Fonseca, Maicao, Manaure, Riohacha, San Juan del Cesar, Uribia, Urumita y Villanueva. MAGDALENA: Santa Marta.</p>		

Especial atención en los Parques Nacionales Naturales y áreas naturales Los Flamencos, Serranía del Perijá, Sierra Nevada de Santa Marta y Paramillo

REGIÓN CARIBE	SITIOS PARA LOS CUALES SE GENERA LA ALERTA	ALERTA NARANJA
<p>ATLÁNTICO: Malambo. CESAR: Bosconia. CÓRDOBA: Los Córdoba. LA GUAJIRA: Hato Nuevo. MAGDALENA: Pivijay y Sitionuevo.</p>		

REGIÓN ORINOQUIA	SITIOS PARA LOS CUALES SE GENERA LA ALERTA	ALERTA NARANJA
<p>ARAUCA: Arauca, Arauquita, Cravo Norte y Puerto Rondón. CASANARE: San Luis de Palenque y Trinidad. VICHADA: Puerto Carreño.</p>		

ALERTAS METEOMARINA

MAR CARIBE

**ALERTA
AMARILLA**

POR PLEAMAR.

Hasta el próximo 31 de marzo, las costas del mar Caribe nacional, particularmente la zona central, se verán influenciadas por una de las pleamares más significativas del mes, consecuencia de la marea astronómica. Por tal motivo el IDEAM, advierte a habitantes costeros, usuarios y bañistas, estar atentos a la evolución del fenómeno.

OCÉANO PACÍFICO

**ALERTA
AMARILLA**

POR PLEAMAR.

Hasta el próximo 28 de marzo, se espera una de las pleamares más significativas del año, debido a la marea astronómica. Por lo tanto, el IDEAM recomienda a habitantes cercanos a la costa, estar atentos a la evolución del fenómeno.

°C: grados Celsius

m: metros

mm: milímetros

msnm: metros sobre nivel del mar

Km/h: kilómetros por hora

HLC: hora local colombiana

GOES: Geostationary Operational Environmental Satellites (Satélite Geoestacionario Operacional Ambiental).

GOES-16 es el designado GOES-Este, localizado en 75° W sobre el ecuador geográfico.

PNN: Parque Nacional Natural

SFF: Santuario de Fauna y Flora



ALERTA ROJA. PARA TOMAR ACCIÓN Advierte al Sistema Nacional de Gestión del Riesgo de Desastres sobre el peligro de un fenómeno y sus efectos adversos sobre la población. Se emite una alerta sólo cuando la identificación de un evento extraordinario indique la amenaza inminente y cuando la gravedad del fenómeno requiera atención prioritaria de los comités departamentales y locales.



ALERTA NARANJA. PARA PREPARARSE Indica la amenaza de un fenómeno. No implica riesgo inmediato por lo que es catalogado como un mensaje para informarse y prepararse. El aviso implica vigilancia continua ya que las condiciones son propicias para el desarrollo de un suceso natural.



ALERTA AMARILLA. PARA INFORMARSE Se emite cuando las condiciones hidrometeorológicas son favorables para la ocurrencia de un fenómeno natural y pueden aumentar el riesgo según los pronósticos. Por sus características, este nivel está encaminado a informar.

CONDICIONES NORMALES Indica que no existe ninguna clase de alerta para la región o zona mencionada.

Yolanda GONZÁLEZ H. | Directora General

Mery E. FERNÁNDEZ P. | Jefe Oficina del Servicio de Pronósticos y Alertas

Profesionales de Turno:

Luis A. LÓPEZ, Cristian D. ARANGO, José H. WILCHES, Sonia C. BERMÚDEZ, Mauricio TORRES y Daniel USECHE.

<http://www.ideam.gov.co>

Correos electrónicos: servicio@ideam.gov.co, alertas@ideam.gov.co

Calle 25D # 96B – 70, Piso 3. Bogotá, D.C., Colombia.

Teléfono: 3075625 Ext. 1334–1336.

Síguenos en:

