

# INFORME TÉCNICO DIARIO N° 088

El IDEAM comunica al Sistema Nacional de Gestión del Riesgo (SNGR) y al Sistema Nacional Ambiental (SINA).

Bogotá D. C.

Viernes 29 de marzo de 2019.

Hora de actualización: 12:15 p.m.



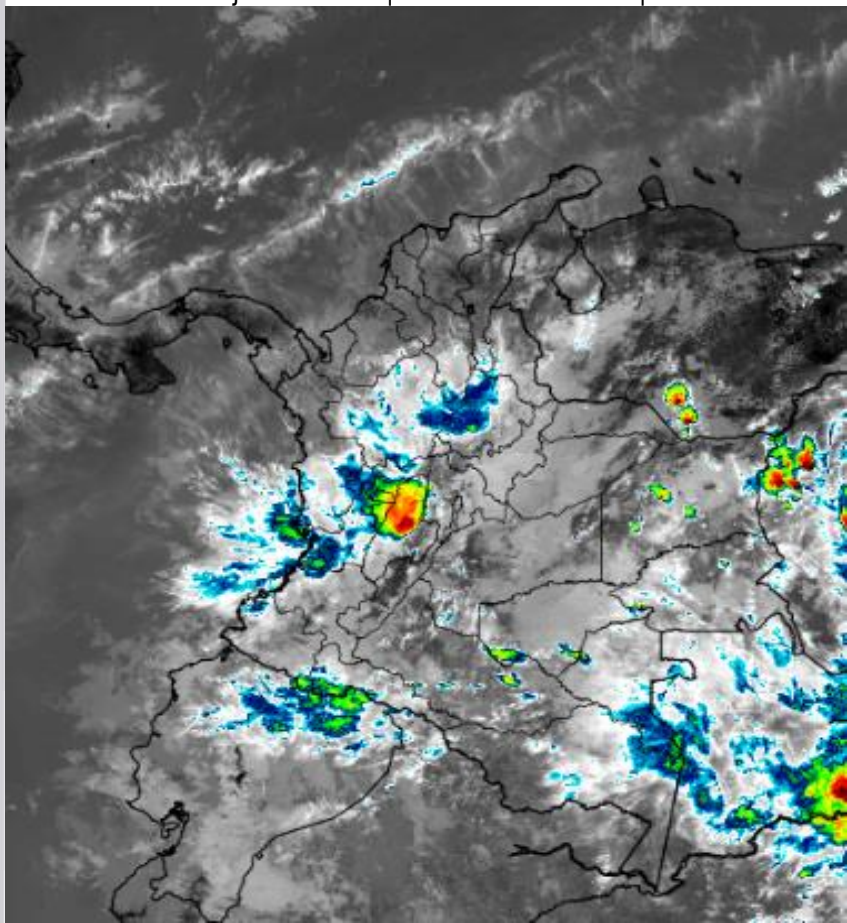
IDEAM  
Instituto de Hidrología  
Meteorología y  
Estudios Ambientales  
Cll. 25D N° 96B-70

## IMAGEN SATELITAL

Canal Infrarrojo - GOES 16 | 29 de marzo de 2019 | 11:45 a.m.

### CONDICIONES HIDROMETEOROLÓGICAS ACTUALES

En las últimas 24 horas se incrementó el volumen de lluvia en el territorio nacional, esto debido en gran medida a la incursión de un sistema frontal (frente frío) en la zona marítima del Caribe, cambiando así la dinámica del viento sobre el país. Posibilidad de lluvias en las regiones Orinoquia y Caribe, al igual que en amplios sectores de la Andina y Pacífica.



Consulte todos los días el pronóstico del tiempo y las alertas hidrometeorológicas vigentes del IDEAM, en un formato de calidad. Alrededor de las 7:30 a. m. está a disposición del público en [www.ideam.gov.co](http://www.ideam.gov.co).

Se puede ver también en dispositivos móviles **AQUÍ**





# LO MÁS DESTACADO

## LLUVIAS REGISTRADAS EN LAS ÚLTIMAS 24 HORAS

- A nivel nacional se observó un considerable incremento de las precipitaciones, especialmente en los departamentos de Antioquia, Casanare, Cauca donde se registraron las de mayor consideración. El mayor volumen de lluvia reportado en el municipio de **Restrepo (Meta)** con **135,0 mm**.

### ALERTA ROJA

- Por alta posibilidad de ocurrencia de incendios de la cobertura vegetal en zonas de bosques, cultivos y pastos localizadas en departamentos de Atlántico, Bolívar, Cesar, Córdoba, La Guajira y Magdalena, en la región Caribe; Antioquia y Boyacá, en la Andina y Arauca, en la Orinoquia.
- Por alta posibilidad de deslizamientos de tierra en zonas inestables o de ladera ubicadas en los departamentos de Caldas, Putumayo, Cauca y Meta.

### ALERTA NARANJA

- Por mediana posibilidad de ocurrencia de incendios de la cobertura vegetal en zonas de bosques, cultivos y pastos localizados en las regiones Caribe, Andina y Orinoquia.
- Por mediana posibilidad de deslizamientos de tierra detonados por lluvias en sectores inestables o de alta pendiente localizados en las regiones Caribe, Andina, Pacífica, Orinoquia y Amazonia.
- Por mediana posibilidad de crecientes súbitas en las cuencas de los ríos Humea, Lengupá, Upía, Túa, Cusiana y Cravo Sur, afluentes al Meta; ríos, quebradas y canales del Valle de Aburrá (Antioquia); cuenca alta del Patía (Cauca); Dagua, Anchicayá y sus afluentes, directos al océano Pacífico (Valle del Cauca) y Tamaná, Cajón, Sípi, Capoma, Munguidó y Calima, aportantes al San Juan (Chocó).
- Por niveles altos en el río Amazonas, a la altura de Leticia.

### ALERTA AMARILLA

- Por baja probabilidad de crecientes súbitas en los ríos: Negro (Cundinamarca); La Miel (Antioquia); Guarinó (Caldas); Carare, Suárez y Opón (Santander); Saldaña, Amoyá, Atá, Baché, Aipe y Chenche (Tolima y norte de Huila); Paila (Valle del Cauca); Palacé, Piendamó y Salado, tributarios a la cuenca alta del Cauca (Cauca); La Vieja, Otún y Consotá (Risaralda y Caldas); Ariguaní (Cesar); Telembí, Tola, Rosario y Mira (Nariño); Pescado y Orteguaza (Caquetá) y Orito y San Miguel, aportantes a la cuenca alta del Putumayo.
- Por baja posibilidad de deslizamientos de tierra en sectores inestables o de alta pendiente, localizados en las regiones Caribe, Andina, Pacífica, Orinoquia y Amazonia.
- Por tiempo lluvioso con posibilidad de tormentas eléctricas y ráfagas de viento en el centro y sur de la cuenca del Pacífico nacional.
- Por pleamar asociado con la marea astronómica hasta el 31 de marzo, del presente año en el litoral Caribe nacional.



# PRONÓSTICO CONDICIONES METEOROLÓGICAS ESPECIALES

## ÁREA DEL VOLCÁN GALERAS

A lo largo de la jornada se estima cielo entre parcial y mayormente cubierto con predominio de tiempo seco.

El Servicio Geológico Colombiano reporta en nivel AMARILLO (III): CAMBIOS EN EL COMPORTAMIENTO DE LA ACTIVIDAD VOLCÁNICA. Lat:1.95 Lon:-77.37

ELEVACIÓN (pies)	DIRECCIÓN	VELOCIDAD	
		NUDOS	Km/h
10.000	SURESTE	0 - 5	0 - 9
18.000	ESTE	5 - 10	9 - 18
24.000	ESTE-NORESTE	5 - 10	9 - 18
30.000	ESTE	10 - 15	18 - 27

## ÁREA DEL VOLCÁN NEVADO DEL HUILA

En las horas de la mañana se prevé tiempo seco. Después del mediodía se incrementará la nubosidad con precipitaciones.

El Servicio Geológico Colombiano reporta en nivel AMARILLO (III): CAMBIOS EN EL COMPORTAMIENTO DE LA ACTIVIDAD VOLCÁNICA. Lat:2.92 Lon:-76.05

ELEVACIÓN (pies)	DIRECCIÓN	VELOCIDAD	
		NUDOS	Km/h
10.000	SUR-SURESTE	5 - 10	9 - 18
18.000	ESTE	5 - 10	9 - 18
24.000	ESTE-NORESTE	5 - 10	9 - 18
30.000	ESTE	5 - 10	9 - 18

## ÁREA DEL VOLCÁN CERRO MACHÍN

Preveerán las condiciones de tiempo seco en las primera horas del día. Al final de la tarde no se descartan algunas lloviznas en el sector.

El Servicio Geológico Colombiano reporta en nivel AMARILLO (III): CAMBIOS EN EL COMPORTAMIENTO DE LA ACTIVIDAD VOLCÁNICA. Lat:4.80 Lon:-75.62

ELEVACIÓN (pies)	DIRECCIÓN	VELOCIDAD	
		NUDOS	Km/h
10.000	SUR	0 - 5	0 - 9
18.000	ESTE	5 - 10	9 - 18
24.000	ESTE	0 - 5	0 - 9
30.000	ESTE	0 - 5	0 - 9

## ÁREA DEL VOLCÁN NEVADO DEL RUIZ

Durante de la jornada se pronostican condiciones de cielo mayormente nublado con lluvias de variada intensidad

El Servicio Geológico Colombiano reporta en nivel AMARILLO (III): CAMBIOS EN EL COMPORTAMIENTO DE LA ACTIVIDAD VOLCÁNICA. Lat:4.89 Lon:-75.32

ELEVACIÓN (pies)	DIRECCIÓN	VELOCIDAD	
		NUDOS	Km/h
10.000	ESTE-SURESTE	0 - 5	0 - 9
18.000	ESTE	5 - 10	9 - 18
24.000	ESTE	5 - 10	9 - 18
30.000	ESTE	5 - 10	9 - 18

## ÁREA DEL COMPLEJO VOLCÁNICO CHILES-CERRO NEGRO DE MAYASQUER

Durante las horas de la mañana y tarde se estima tiempo seco con cielo parcialmente cubierto. En la noche son previstas precipitaciones.

El Servicio Geológico Colombiano reporta en nivel AMARILLO (III): CAMBIOS EN EL COMPORTAMIENTO DE LA ACTIVIDAD VOLCÁNICA. Lat:0.81-Lon:-77.93 Lat:0.76 Lon:-77.95

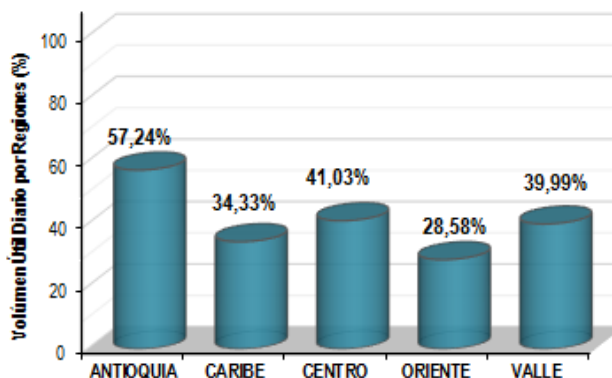
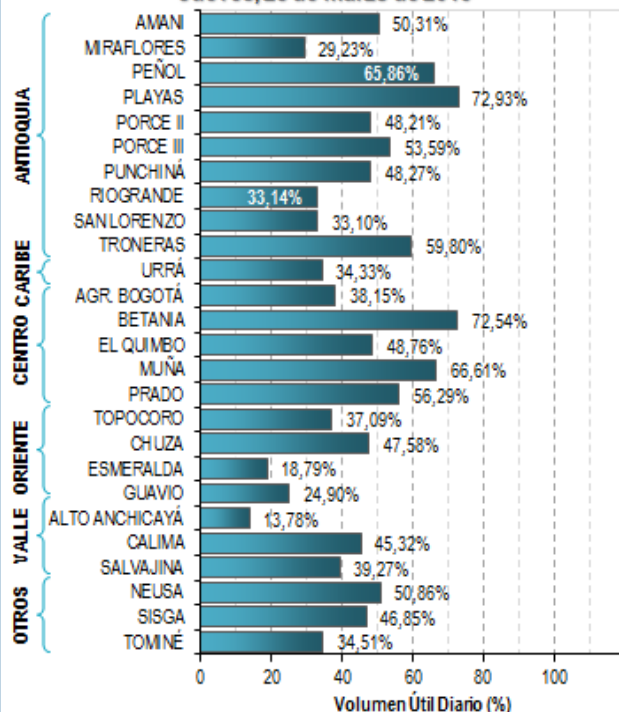
ELEVACIÓN (pies)	DIRECCIÓN	VELOCIDAD	
		NUDOS	Km/h
10.000	ESTE	0 - 5	0 - 9
18.000	ESTE	5 - 10	9 - 18
24.000	ESTE	5 - 10	9 - 18
30.000	ESTE	10 - 15	18 - 27

# ESTADO DE LOS EMBALSES

A continuación se relaciona el volumen útil diario de los principales embalses del país (expresado en porcentaje), de acuerdo con la información reportada por XM S.A. E.S.P en la siguiente dirección electrónica: <http://ido.xm.com.co/ido/SitePages/hidrologia.aspx?q=reservas>

## VOLUMEN ÚTIL DIARIO EN LOS PRINCIPALES EMBALSES DEL PAÍS

Jueves, 28 de marzo de 2019



Para estar informado diariamente de lo que pasa con el **pronóstico del tiempo y las alertas.**

Síguenos en Twitter  
**@IDEAMColombia**



## PRECIPITACIONES

A continuación se relacionan los municipios donde en las últimas 24 horas se registraron precipitaciones iguales o superiores a 40.0 mm.

Se aclara que las precipitaciones indicadas en los municipios, realmente corresponden a aquellos puntos en los cuales el IDEAM tiene estaciones de monitoreo, pero no necesariamente quiere decir que el dato corresponda a las lluvias que se presentaron directamente sobre el área urbana en donde se concentra la mayor población. En ocasiones la estación sobre la cual se destaca el mayor valor de precipitación, a pesar de pertenecer al municipio, puede quedar alejada del centro poblado principal.

DEPARTAMENTO	MUNICIPIO
<b>ANTIOQUIA</b>	Yondó (83,0), Valdivia (80,0), Alejandría (78,6), Jericó (55,5), Medellín-Pajarito (54,3), Fredonia (48,0), Medellín-La Iguana (47,0), Valparaíso (43,2) y Pueblorrico (40,0).
<b>BOYACA</b>	Pauna (78,5), San Luis De Gaceno (59,9), Campohermoso (40,5) y Campohermoso-Los Cedros (40,0).
<b>CALDAS</b>	Samaná (76,0) y Manzanares (47,2).
<b>CASANARE</b>	Tauramena (120,2), Yopal-Aeropuerto (90,2), Aguazul-San José (59,0), Sabanalarga (53,0), Aguazul (52,9) y Yopal-La Chaparrera (40,0).
<b>CAUCA</b>	López de Micay (92,0), Puracé (80,0), El Tambo (69,5), Timbiquí (64,0) y Rosas (42,8).
<b>CESAR</b>	La Gloria (74,5), Curumani (41,0) y San Diego (40,0).
<b>CHOCO</b>	San José Del Palmar (92,5).
<b>CUNDINAMARCA</b>	Medina (89,0), Guayabetal (75,0) y Supatá (46,6).
<b>META</b>	<b>Restrepo (135,0).</b>
<b>NORTE DE SANTANDER</b>	Salazar (50,5).
<b>PUTUMAYO</b>	San Miguel (47,8).
<b>QUINDIO</b>	Calarcá (57,9) y Armenia-CRQ (43,0).
<b>RISARALDA</b>	Santa Rosa De Cabal (44,4).
<b>SANTANDER</b>	Rionegro (88,9), Lebrija (46,3), Cimitarra (40,3) y Simacota (40,0).
<b>TOLIMA</b>	Ataco (62,0).
<b>VALLE DEL CAUCA</b>	Buenaventura-Aeropuerto (63,0), Cali-IDEAM (62,4) y Cali-Pichindé (59,0).

Para estar informado diariamente de lo que pasa con el **pronóstico del tiempo y las alertas.**

Síguenos en Twitter  
**@IDEAMColombia**



## TEMPERATURAS MÁXIMAS

A continuación se relacionan los municipios donde en las últimas 24 horas se registraron temperaturas iguales o superiores a 35.0 °C.

Se aclara que las temperaturas indicadas en los municipios, realmente corresponden a aquellos puntos en los cuales el IDEAM tiene estaciones de monitoreo, pero no necesariamente quiere decir que el dato corresponda a las temperaturas que se presentaron directamente sobre el área urbana en donde se concentra la mayor población. En ocasiones la estación sobre la cual se destaca el mayor valor de temperatura, a pesar de pertenecer al municipio, puede quedar alejada del centro poblado principal.

DEPARTAMENTO	MUNICIPIO
<b>ANTIOQUIA</b>	Valparaíso-Fredonia (37,4).
<b>ARAUCA</b>	<b>Arauca-Aeropuerto (39,9).</b>
<b>BOLIVAR</b>	Zambrano (37,4), Magangué (36,6), El Carmen De Bolívar (35,0) y Arjona (35,0).
<b>CASANARE</b>	Paz De Ariporo (37,6), Trinidad (37,4) y Tauramena (36,0).
<b>CESAR</b>	Valledupar-Aeropuerto (37,6), Agustín Codazzi-Motilonia (37,4) y Agustín Codazzi-Hda. Centenario (36,4).
<b>GUAVIARE</b>	San Jose del Guaviare-Mapiripana (35,8).
<b>LA GUAJIRA</b>	Urumita (38,0).
<b>MAGDALENA</b>	Pivijay (35,6).
<b>VICHADA</b>	Puerto Carreño-Aeropuerto (37,6),





# PRONÓSTICO METEOROLÓGICO



Viernes 29 y sábado 30 de marzo de 2019

REGIÓN	PRONÓSTICO
SABANA DE BOGOTÁ	<p><b>VIERNES:</b> En la tarde se pronostica cielo mayormente nublado; eventuales lluvias en la zona occidental y oriental, tanto de la capital como de la Sabana. Durante las noche se prevé condiciones mayormente nubladas; lluvias en diferentes sectores de la capital, las más persistentes se esperan al oriente y sur. Chubascos al norte de la Sabana.</p> <p><b>SÁBADO:</b> Se prevé una jornada con cielo entre parcial y mayormente cubierto; lluvias ocasionales al occidente y norte de la capital, durante la tarde y noche. Lluvias esporádicas al norte de la Sabana.</p>
CARIBE	<p><b>VIERNES:</b> Para la tarde son posibles precipitaciones en zonas de Córdoba, sur de Bolívar, Cesar y nororiente de Magdalena. Cielo parcialmente nublado en la región. Durante las horas de la noche se estima incremento de la nubosidad; probables lluvias en el centro y sur de los departamentos de Bolívar, Magdalena, Cesar y sur de Córdoba, además de las inmediaciones de la Sierra Nevada de Santa Marta.</p> <p><b>SÁBADO:</b> Se prevé una jornada con cielo parcialmente nublado; lluvias esporádicas hacia el sur y centro de la región; las precipitaciones más intensas se esperan en áreas de Córdoba, sur de los departamentos de Sucre, Bolívar, Cesar y Magdalena.</p>
ARCHIPIÉLAGO DE SAN ANDRÉS, PROVIDENCIA Y SANTA CATALINA	<p><b>VIERNES:</b> En la tarde, aunque persistirá el tiempo seco, no se descartan lloviznas ocasionales. Durante la noche tiempo seco con cielo seminublado.</p> <p><b>SÁBADO:</b> Cielo parcialmente cubierto con predominio de tiempo seco a lo largo de la jornada.</p>
MAR CARIBE	<p><b>VIERNES:</b> Se espera predominio de tiempo seco con nubosidad entre parcial y ligera a lo largo de la jornada en amplias zonas de la zona marítima.</p> <p><b>SÁBADO:</b> Continuarán las condiciones de tiempo seco a lo largo del mar Caribe con cielo entre ligera y parcialmente cubierto.</p>
ANDINA	<p><b>VIERNES:</b> Para la tarde las lluvias de mayor intensidad son previstas en Antioquia, los Santanderes, eje cafetero, Tolima, Boyacá y Cundinamarca. Lluvias esporádicas en Huila, Valle del Cauca y Nariño. En la noche se prevé persistencia de las precipitaciones en Antioquia, los Santanderes, Cundinamarca y Tolima; Lluvias ligeras en Huila.</p> <p><b>SÁBADO:</b> Se estima que durante la jornada prevalezcan las condiciones lluviosas en la región, principalmente en el centro y norte. Las precipitaciones de mayor volumen se estiman en áreas de Tolima, los Santanderes, Antioquia, Boyacá, Cundinamarca y eje cafetero. Alta posibilidad de actividad eléctrica.</p>

Planeando tu día?  
Descarga YA y conoce...



Consúltalo a diario y únete a la Cultura del Pronóstico del IDEAM

Disponible para  



# PRONÓSTICO METEOROLÓGICO



Viernes 29 y sábado 30 de marzo de 2019

REGIÓN	PRONÓSTICO
<b>INSULAR PACÍFICO</b>	<p><b>VIERNES:</b> En Gorgona se prevé lluvias ligeras durante la mañana y tarde, en la noche tiempo seco. Para Malpelo se estima predominio de tiempo seco.</p> <p><b>SÁBADO:</b> Tanto para Gorgona como para Malpelo se prevé predominio de tiempo seco.</p>
<b>PACÍFICO</b>	<p><b>VIERNES:</b> En la tarde se estima que las precipitaciones de mayor intensidad se concentren en el centro y sur de Chocó, norte de Valle, centro y oriente de Cauca y suroriente de Nariño. Durante la noche se prevé predominio de tiempo seco, salvo en sectores del oriente de Valle, Cauca y Nariño donde son probables lloviznas y/o lluvias ligeras.</p> <p><b>SÁBADO:</b> Las mayores precipitaciones en la región se estiman en horas de la tarde y noche, las cuales se concentrarán al centro y sur de Chocó y litorales de Valle, Cauca y Nariño. El cielo estará mayormente nublado.</p>
<b>OCÉANO PACÍFICO</b>	<p><b>VIERNES:</b> Se prevén lluvias en cercanías a la costa sur de Chocó, litoral de Cauca y Valle durante algunas horas de la mañana y la tarde. El resto del área predominio de tiempo seco.</p> <p><b>SÁBADO:</b> A lo largo de la jornada se estima predominio de tiempo seco, salvo en horas de la noche, donde, no se descartan algunas lloviznas en el litoral de Cauca y Nariño.</p>
<b>ORINOQUIA</b>	<p><b>VIERNES:</b> Para la tarde se prevé incremento significativo de la nubosidad; se esperan lluvias al oriente y sur de Vichada, zonas de Meta y occidente de Casanare y Arauca. En la noche se estiman precipitaciones moderadas en Casanare, occidente de Meta y oriente de Vichada. Precipitaciones de menor intensidad en Arauca.</p> <p><b>SÁBADO:</b> A lo largo de la jornada se pronostica cielo entre ligera y parcialmente nublado en la región; lluvias moderadas en Vichada y sectores de Meta. Precipitaciones de menor intensidad en Casanare y Arauca.</p>
<b>AMAZONIA</b>	<p><b>VIERNES:</b> Para la tarde se estima persistencia de las precipitaciones al occidente de Putumayo y Caquetá, lluvias en Guaviare y Guainía. Lluvias ligeras dispersas en Amazonas. En la noche se seguirán registrando lluvias al occidente de Putumayo y Guaviare. Precipitaciones de menor intensidad en Guainía y occidente de Amazonas.</p> <p><b>SÁBADO:</b> Se prevén precipitaciones de variada intensidad al oriente de la región a lo largo de la jornada, principalmente en Vaupés, Amazonas, Guaviare y Guainía. Lluvia ligeras en el piedemonte amazónico.</p>

Planeando tu día?  
Descarga YA y conoce...



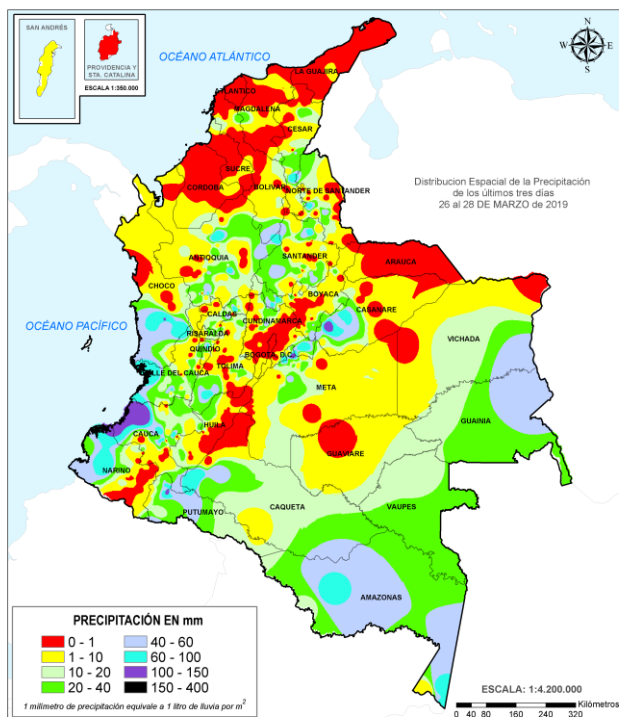
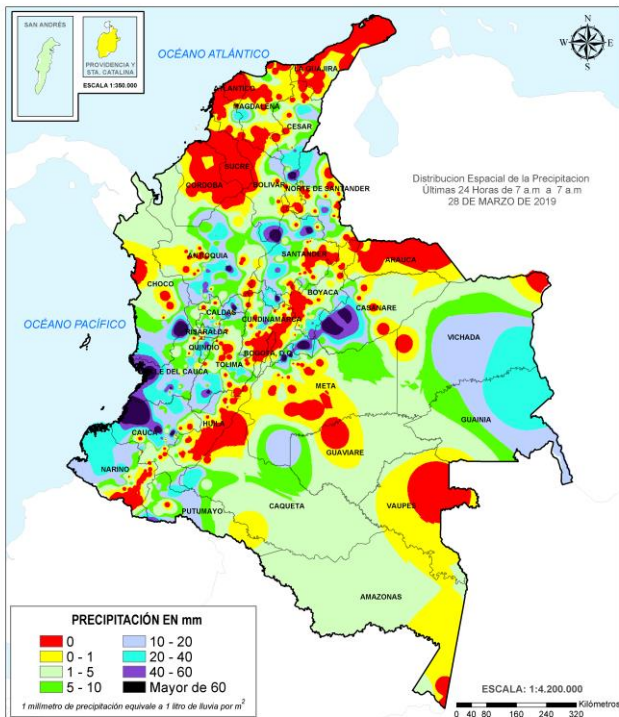
Consúltalo a diario y únete a la Cultura del Pronóstico del IDEAM

Disponible para  

# MAPAS DE PRECIPITACIÓN

**Precipitación diaria:** desde las 7:00 a.m. del jueves 28 y hasta las 7:00 a.m. del viernes 29 de marzo de 2019.

**Precipitación últimas 72 horas:** desde las 7:00 a.m. del martes 26 y hasta las 7:00 a.m. del viernes 29 de marzo de 2019.



## ALERTAS VIGENTES E INFORMACIÓN ADICIONAL

Para mayor información sobre el pronóstico del estado del tiempo, informes técnicos diarios, comunicados especiales, mapas diarios de temperaturas máximas y mínimas e información diaria de precipitación se sugiere consultar los siguientes enlaces:

- [MAPA DIARIO DE TEMPERATURA MÁXIMA.](#)
- [MAPA DIARIO DE TEMPERATURA MÍNIMA.](#)



# ALERTAS POR NIVELES DE LOS RÍOS

REGIÓN AMAZONIA	SITIOS PARA LOS CUALES SE GENERA LA ALERTA	ALERTA NARANJA
<p><b>NIVELES ALTOS EN EL RÍO AMAZONAS.</b> Se mantiene esta alerta por niveles altos en el río Amazonas, a la altura del municipio de Leticia, esta condición hidrológica es normal para la época del año y se espera que la cota de afectación se alcance durante el mes de abril.</p>		
REGIÓN ORINOQUIA	SITIOS PARA LOS CUALES SE GENERA LA ALERTA	ALERTA NARANJA
<p><b>PROBABILIDAD DE CRECIENTES SÚBITAS EN LAS CUENCAS DE LOS RÍOS HUMEA, LENGUPÁ, UPIÁ, TÚA, CUSIANA Y CRAVO SUR.</b> Se emite esta alerta dado que se prevé incrementos súbitos en el nivel de los ríos Humea, Lengupá, Upía, Túa, Cusiana, Cravo sur y sus afluentes, entre otros directos al río Meta en este sector.</p>		
REGIÓN ANDINA	SITIOS PARA LOS CUALES SE GENERA LA ALERTA	ALERTA NARANJA
<p><b>CRECIENTES SÚBITAS EN LOS RÍOS, QUEBRADAS Y CANALES DEL VALLE DE ABURRÁ</b> Se mantiene esta alerta dadas las crecientes súbitas registradas en los ríos, quebradas y canales de la zona del Valle de Aburrá (Antioquia).</p>		
REGIÓN PACIFICO	SITIOS PARA LOS CUALES SE GENERA LA ALERTA	ALERTA NARANJA
<p><b>CRECIENTES SÚBITAS EN LA PARTE ALTA DEL RÍO PATÍA.</b> Se emite esta alerta dada las crecientes súbitas que se están registrando en la parte alta del río Patía en el departamento de Cauca.</p> <p><b>PROBABILIDAD DE CRECIENTES SÚBITAS EN LAS CUENCAS DE LOS RÍOS DAGUA Y ANCHICAYÁ.</b> Se emite esta alerta dado que se prevé incrementos súbitos en el nivel de los ríos Dagua, Anchicayá y sus afluentes, directos al Océano Pacífico.</p> <p><b>PROBABILIDAD DE NIVELES ALTOS EN LA CUENCA DEL RÍO SAN JUAN.</b> Se mantiene ante posibles incrementos moderados en el nivel del río San Juan a la altura de los municipios de Tadó, Istmina, Medio San Juan y Litoral de San Juan (departamento del Chocó), tanto en el cauce principal como en sus aportantes a lo largo de la cuenca, como son los ríos Tamaná, Cajón, Sípi, Capoma, Munguidó y Calima entre otros.</p>		

# ALERTAS POR NIVELES DE LOS RÍOS

REGIÓN ANDINA	SITIOS PARA LOS CUALES SE GENERA LA ALERTA	ALERTA AMARILLA
<p><b>PROBABILIDAD DE CRECIENTES SÚBITAS EN LA CUENCA DEL RÍO NEGRO.</b></p>		
<p>Se mantiene esta alerta dado que se prevé persistan los incrementos súbitos en los niveles del río Negro y sus afluentes.</p>		
<p><b>PROBABILIDAD DE CRECIENTES SÚBITAS EN LOS RÍOS LA MIEL Y GUARINÓ.</b></p>		
<p>Se mantiene esta alerta ante posibles incrementos súbitos en el nivel de los ríos La Miel (municipio de Sonsón, Antioquia), Guarinó (La Victoria, caldas) y sus afluentes los cuales drenan al río Magdalena.</p>		
<p><b>PROBABILIDAD DE CRECIENTES SÚBITAS EN LA CUENCA DEL RÍO CARARE.</b></p>		
<p>Se mantiene esta alerta dados los ascensos en el nivel del río Carare y sus afluentes a la altura de San Pablo de Borbur y Otanche (Boyacá), Cimitarra y Puerto Parra (Santander).</p>		
<p><b>PROBABILIDAD DE CRECIENTES SÚBITA EN LA CUENCA DEL RÍO OPÓN.</b></p>		
<p>Se prevé continúen los ascensos moderados en el nivel del río Opón, a la altura del municipio de Santa Helena de Opón (Santander).</p>		
<p><b>PROBABILIDAD DE CRECIENTES SÚBITAS EN LAS CUENCAS DEL RÍO SUAREZ.</b></p>		
<p>Se mantiene esta alerta dado que se prevé ascensos moderados en el nivel del río Suarez y sus afluentes (Santander).</p>		
<p><b>PROBABILIDAD DE CRECIENTES SÚBITAS EN ALGUNAS CUENCAS DEL NORTE DE HUILA Y SUR DE TOLIMA.</b></p>		
<p>Se emite esta alerta ante la probabilidad de crecientes súbitas en la cuenca del río Saldaña, Amoyá, Atá, Baché, Aipe y Chenche, entre otros directos al río Magdalena.</p>		
<p><b>PROBABILIDAD DE CRECIENTES SÚBITAS EN EL RÍO PAILA.</b></p>		
<p>Se emite esta alerta ante la probabilidad de crecientes súbitas en la cuenca del río Paila, aportante del río Cauca,</p>		
<p><b>PROBABILIDAD DE CRECIENTES SÚBITAS EN ALGUNOS RÍOS DE LA CUENCA ALTA DEL RÍO CAUCA.</b></p>		
<p>Se mantiene esta alerta dada la probabilidad de crecientes súbitas en la cuenca alta del río Cauca, especialmente en los ríos Palacé, Piendamó y Salado, en el departamento del Cauca.</p>		
<p><b>CRECIENTE SÚBITA EN EL RÍO OTÚN Y SUS AFLUENTES.</b></p>		
<p>Se emite esta alerta por crecientes súbitas en el río Otún y sus afluentes.</p>		
<p><b>PROBABILIDAD DE CRECIENTES SÚBITAS EN CORRIENTES DEL EJE CAFETERO.</b></p>		
<p>Especial atención para la cuenca media y baja de los ríos La Vieja, Otún y Consotá</p>		

# ALERTAS POR NIVELES DE LOS RÍOS

REGIÓN CARIBE	SITIOS PARA LOS CUALES SE GENERA LA ALERTA	ALERTA AMARILLA
<p><b>PROBABILIDAD DE CRECIENTES SÚBITAS EN LA CUENCA DEL RÍO ARIGUANÍ</b>                      Se mantiene esta alerta dado que se prevé ascensos moderados en el río Ariguaní a la altura del municipio de Bosconia (Cesar).</p>		

REGIÓN PACÍFICO	SITIOS PARA LOS CUALES SE GENERA LA ALERTA	ALERTA AMARILLA
<p><b>PROBABILIDAD DE CRECIENTES SÚBITAS EN LAS CUENCAS DE LOS RÍOS TELEMBÍ, TOLA, ROSARIO Y MIRA.</b>                      No se descarta la ocurrencia de ascensos moderados en los ríos Telembí, Tola, Rosario, Mira y sus afluentes, en el departamento de Nariño. Se recomienda especial atención a las zonas ribereñas bajas en los sectores de Puerto Candelillas (Llorente) hasta San Isidro (Tumaco) y en el municipio de Barbacoas.</p>		

REGIÓN AMAZONIA	SITIOS PARA LOS CUALES SE GENERA LA ALERTA	ALERTA AMARILLA
<p><b>PROBABILIDAD DE CRECIENTES SÚBITAS EN LA CUENCA ALTA DEL RÍO CAQUETÁ (DEPARTAMENTO DE CAQUETÁ).</b>                      Se mantiene esta alerta debido a la probabilidad de incrementos súbitos en los niveles de los ríos Pescado, Orteguzza y sus afluentes.</p> <p><b>PROBABILIDAD DE INCREMENTOS MODERADOS EN LOS NIVELES DE LA CUENCA ALTA DEL RÍO CAQUETÁ (DEPARTAMENTO DE PUTUMAYO).</b>                      Se preve incrementos moderados en el nivel de los ríos Mocoa y sus afluentes, especialmente los ríos Sangoyaco y Mulato.</p> <p><b>PROBABILIDAD DE INCREMENTOS SÚBITOS EN LA CUENCA ALTA DEL RIO PUTUMAYO.</b>                      Se mantiene esta alerta dada la probabilidad de incrementos súbitos en la cuenca alta del río Putumayo a la altura del municipio de Puerto Asís, especialmente en el río Orito y San Miguel entre otros aportantes al cauce principal del río Putumayo.</p>		



# ALERTAS POR AMENAZAS DE DESLIZAMIENTO

**ALERTA ROJA:**

Amenaza alta a muy alta por deslizamientos de tierra detonados por lluvias, localizados en los siguientes municipios:

**ALERTA NARANJA:**

Amenaza moderada por deslizamientos de tierra detonados por lluvias, localizados en los siguientes municipios:

<b>REGIÓN ANDINA</b>	<b>SITIOS PARA LOS CUALES SE GENERA LA ALERTA</b>	<b>ALERTA ROJA</b>
CALDAS: Samaná.		
<b>REGIÓN AMAZONIA</b>	<b>SITIOS PARA LOS CUALES SE GENERA LA ALERTA</b>	<b>ALERTA ROJA</b>
PUTUMAYO: Mocoa		
<b>REGIÓN PACÍFICO</b>	<b>SITIOS PARA LOS CUALES SE GENERA LA ALERTA</b>	<b>ALERTA ROJA</b>
CAUCA: López.		
<b>REGIÓN ORINOQUÍA</b>	<b>SITIOS PARA LOS CUALES SE GENERA LA ALERTA</b>	<b>ALERTA ROJA</b>
META: Restrepo.		
<b>REGIÓN CARIBE</b>	<b>SITIOS PARA LOS CUALES SE GENERA LA ALERTA</b>	<b>ALERTA NARANJA</b>
CESAR: La Gloria.		
<b>REGIÓN ANDINA</b>	<b>SITIOS PARA LOS CUALES SE GENERA LA ALERTA</b>	<b>ALERTA NARANJA</b>
<b>ANTIOQUIA:</b> Alejandría, Valdivia, Yondó (Casabe). <b>BOYACÁ:</b> Pauna. <b>CALDAS:</b> Marquetalia, Pensilvania, Victoria. <b>CUNDINAMARCA:</b> Guayabetal, Medina. <b>NORTE DE SANTANDER:</b> Ábrego. <b>SANTANDER:</b> Rionegro.. <b>TOLIMA:</b> Ataco, Chaparral, Cunday, Prado, Purificación, Rioblanco, Suárez.		
<b>REGIÓN AMAZONÍA</b>	<b>SITIOS PARA LOS CUALES SE GENERA LA ALERTA</b>	<b>ALERTA NARANJA</b>
<b>CAQUETÁ:</b> Belén de los Andaquíes y San José del Fragua. <b>PUTUMAYO:</b> Villagarzón.		

# ALERTAS POR AMENAZAS DE DESLIZAMIENTO

**ALERTA ROJA:**

Amenaza alta a muy alta por deslizamientos de tierra detonados por lluvias, localizados en los siguientes municipios:

**ALERTA NARANJA:**

Amenaza moderada por deslizamientos de tierra detonados por lluvias, localizados en los siguientes municipios:

REGIÓN PACÍFICO	SITIOS PARA LOS CUALES SE GENERA LA ALERTA	ALERTA NARANJA
<p><b>CAUCA:</b> El Tambo, Guapi, Piamonte, Puracé (Coconuco), Rosas, Santa Rosa, Timbiquí.  <b>CHOCÓ:</b> Istmina, San José del Palmar.  <b>NARIÑO:</b> Barbacoas.  <b>VALLE DEL CAUCA:</b> Buenaventura.</p>		

REGIÓN ORINOQUÍA	SITIOS PARA LOS CUALES SE GENERA LA ALERTA	ALERTA NARANJA
<p><b>META:</b> Cumaral.  <b>CASANARE:</b> Aguazul, Chámeza, Tauramena, Yopal.</p>		

REGIÓN CARIBE	SITIOS PARA LOS CUALES SE GENERA LA ALERTA	ALERTA AMARILLA
<p><b>CESAR:</b> CESAR: Pailitas, Pelaya.</p>		

REGIÓN ANDINA	SITIOS PARA LOS CUALES SE GENERA LA ALERTA	ALERTA AMARILLA
<p><b>ANTIOQUIA:</b> Abejorral, Abriaquí, Amagá, Amalfi, Andes, Angelópolis, Anorí, Argelia, Armenia, Belmira, Betulia, Briceño, Buriticá, Cáceres, Caicedo, Caldas, Campamento, Cañasgordas, Caracolí, Caramanta, Ciudad Bolívar, Concordia, Dabeiba, Ebéjico, Fredonia, Frontino, Giraldo, Heliconia, Ituango, La Unión, Maceo, Medellín, Montebello, Nariño, Olaya, Puerto Berrío, Puerto Nare, Puerto Triunfo, Remedios, Sabanalarga, Salgar, San Carlos, San Jerónimo, San Luis, San Pedro de Los Milagros, Santa Bárbara, Santa Fe de Antioquia, Segovia, Sonsón, Sopetrán, Tarazá, Titiribí, Uramita, Urrao, Valparaiso, Venecia, Yalí, Yarumal, Yolombó, Zaragoza.</p> <p><b>BOYACÁ:</b> Almeida, Aquitania, Betétiva, Boavita, Buenavista, Campohermoso, Chinavita, Chita, Chivor, Coper, Corrales, Covarachía, El Espino, Gámeza, Garagoa, Guicán, La Uvita, La Victoria, Labranzagrande, Macanal, Maripí, Miraflores, Mongua, Monquirá, Muzo, Otanche, Pachavita, Páez, Pajarito, Panqueba, Paya, Paz de Rio, Pesca, Pisba, Puerto Boyacá, Quípama, Rondón, Saboyá, San Eduardo, San José de Pare, San Luis de Gaceno, San Mateo, San Pablo de Borbur, Santa María, Santana, Soatá, Socha, Socotá, Sogamoso, Susacón, Tasco, Tibaná, Tópaga, Turmequé, Úmbita, Ventaquemada.</p> <p><b>CALDAS:</b> Aguadas, Chinchiná, Filadelfia, La Merced, Manizales, Manzanares, Marmato, Marulanda, Neira, Pácora, Salamina, Supia, Villamaria.</p> <p><b>HUILA:</b> Aipe, Altamira, Colombia, Guadalupe, La Plata, Neiva, Pitalito, Saladoblanco, San Agustín, Suaza, Tarqui.</p> <p><b>NORTE DE SANTANDER:</b> Arboledas, Cáchira, Cácuta, Chinácota, Chitagá, Convención, Cúcuta, Cucutilla, Durania, El Tarra, El Zulia, Gramalote, Hacarí, Labateca, Lourdes, Mutiscua, Ocaña, Pamplona, Salazar, San Calixto, Santiago, Sardinata, Silos, Teorama, Toledo, Villa Caro.</p> <p><b>QUINDÍO:</b> Armenia, Calarcá, Córdoba, Salento.</p>		

# ALERTAS POR AMENAZAS DE DESLIZAMIENTO

**ALERTA ROJA:**

Amenaza alta a muy alta por deslizamientos de tierra detonados por lluvias, localizados en los siguientes municipios:

**ALERTA NARANJA:**

Amenaza moderada por deslizamientos de tierra detonados por lluvias, localizados en los siguientes municipios:

REGIÓN ANDINA	SITIOS PARA LOS CUALES SE GENERA LA ALERTA	ALERTA AMARILLA
	<p><b>CUNDINAMARCA:</b> Agua de Dios, Albán, Anapoima, Anolaima, Apulo, Arbeláez, Beltrán, Bituima, Bogotá, D.C., Bojacá, Cabrera, Cachipay, Caparrapí, Cáqueza, Carmen de Carupa, Chaguaní, Chipaque, Choachí, Chocontá, Cogua, Cucunubá, El Colegio, El Peñón, El Rosal, Facatativá, Fusagasugá, Gachalá, Gachetá, Gama, Granada, Guaduas, Guatavita, Guayabal de Síquima, Gutiérrez, Jerusalén, Junín, La Calera, La Mesa, La Palma, La Peña, La Vega, Lenguazaque, Machetá, Manta, Nilo, Nimaima, Nocaima, Pacho, Paime, Pandí, Pasca, Pulí, Quebradanegra, Quetame, Quipile, Ricaurte, San Antonio de Tequendama, San Bernardo, San Cayetano, San Francisco, San Juan de Rioseco, Sasaima, Sesquilé, Sibaté, Sylvania, Soacha, Subachoque, Suesca, Supatá, Sutatausa, Tabio, Tausa, Tena, Tibacuy, Tocaima, Topaipí, Ubalá, Útica, Vergara, Vianí, Villagómez, Villapinzón, Villeta, Viotá, Yacopí, Zipacón, Zipaquirá.</p> <p><b>RISARALDA:</b> Santa Rosa de Cabal.</p> <p><b>SANTANDER:</b> Aguada, Albania, Barbosa, Bucaramanga, Carcasí, Cerrito, Charalá, Charta, Chipatá, Concepción, Confines, Contratación, Coromoro, El Guacamayo, El Playón, Florián, Floridablanca, Girón, Guaca, Guavatá, Güepsa, La Belleza, La Paz, Landázuri, Lebrija, Macaravita, Málaga, Matanza, Mogotes, Oiba, Onzaga, Piedecuesta, Puente Nacional, San Andrés, San Benito, San Miguel, San Vicente de Chucurí, Santa Helena del Opón, Sucre, Suratá, Tona, Valle de San José, Vélez.</p> <p><b>TOLIMA:</b> Alpujarra, Anzoátegui, Armero (Guayabal), Cajamarca, Carmen de Apicalá, Casabianca, Dolores, Falan, Fresno, Herveo, Ibagué, Icononzo, Lérida, Libano, Melgar, Murillo, Natagaima, Ortega, Palocabildo, Planadas, Roncesvalles, Rovira, San Antonio, Villahermosa, Villarrica.</p>	
REGIÓN PACÍFICO	SITIOS PARA LOS CUALES SE GENERA LA ALERTA	ALERTA AMARILLA
	<p><b>CAUCA:</b> Buenos Aires, Caldono, Corinto, Inzá, Jambaló, La Sierra, Miranda, Páez (Belalcázar), Piendamó, Popayán, Santander de Quilichao, Silvia, Sotará (Paispamba), Toribío, Totoró.</p> <p><b>CHOCÓ:</b> Bahía Solano (Mutis), Bojayá (Bellavista), El Carmen, Sipí.</p> <p><b>NARIÑO:</b> Albán (San José), Buesaco, Cumbitara, Linares, Samaniego, San Pedro de Cartago (Cartago).</p> <p><b>VALLE DEL CAUCA:</b> Ansermanuevo, Bolívar, Buga, Bugalagrande, Cali, Calima (El Darién), Dagua, El Águila, El Cairo, El Cerrito, El Dovio, Florida, Palmira, San Pedro, Sevilla, Tuluá, Versalles, Vijes, Yumbo.</p>	
REGIÓN ORINOQUIA	SITIOS PARA LOS CUALES SE GENERA LA ALERTA	ALERTA AMARILLA
	<p><b>CASANARE:</b> Hato Corozal, La Salina, Monterrey, Nunchía, Paz de Ariporo, Pore, Recetor, Támara.</p> <p><b>META:</b> Acacias, Cubarral, El Calvario, Guamal, San Juanito, Villavicencio.</p>	



# ALERTAS POR AMENAZAS DE DESLIZAMIENTO

**ALERTA ROJA:**

Amenaza alta a muy alta por deslizamientos de tierra detonados por lluvias, localizados en los siguientes municipios:

**ALERTA NARANJA:**

Amenaza moderada por deslizamientos de tierra detonados por lluvias, localizados en los siguientes municipios:

REGIÓN AMAZONIA	SITIOS PARA LOS CUALES SE GENERA LA ALERTA	ALERTA AMARILLA
CAQUETÁ: Morelia, Puerto Rico.		



# ALERTAS POR AMENAZAS DE DESLIZAMIENTO

**ALERTA ROJA:**

Amenaza alta a muy alta por deslizamientos de tierra detonados por lluvias, localizados en los siguientes municipios:

**ALERTA NARANJA:**

Amenaza moderada por deslizamientos de tierra detonados por lluvias, localizados en los siguientes municipios:

## SECTORES VIALES

### SECTORES VIALES IDENTIFICADOS CON POTENCIALIDAD DE DESLIZAMIENTOS de TIERRA, EN LOS CUALES GENERAN ALERTAS

DEPARTAMENTO	SECTOR VIAL
CAQUETÁ	Vía Suaza – Florencia Vía Vergel– Florencia
CUNDINAMARCA	Vía Cajamarca – Bogotá Bogotá – Villavicencio
ANTIOQUIA	Vía Medellín - Bolombolo
CALDAS	Manizales – Fresno
TOLIMA	Cajamarca – Ibagué La Línea KM 43+600 Ibague - Espinal
NARIÑO	Vía Pasto – Mocoa Pasto - Popayán
RISARALDA	Tadó - Pereira
BOYACÁ	Vía Yopal - Sogamoso

# ALERTAS POR AMENAZAS DE INCENDIOS DE LA COBERTURA VEGETAL

**ALERTA ROJA:**

Amenaza Alta o muy alta de ocurrencia de incendios de la cobertura vegetal en zonas de bosques, cultivos y pastos, localizados en los siguientes municipios y sectores aledaños:

**ALERTA NARANJA:**

Amenaza moderada de ocurrencia de incendios de la cobertura vegetal en zonas de bosques, cultivos y pastos, localizados en los siguientes municipios y sectores aledaños:

REGIÓN CARIBE	SITIOS PARA LOS CUALES SE GENERA LA ALERTA	ALERTA ROJA
<p><b>ATLÁNTICO:</b> Barranquilla, Galapa, Luruaco, Piojó, Puerto Colombia.</p> <p><b>BOLÍVAR:</b> Arjona, Cartagena De Indias, Santa Catalina, Santa Rosa, Turbaco.</p> <p><b>CESAR:</b> Agustín Codazzi, Bosconia, La Paz, Valledupar.</p> <p><b>CÓRDOBA:</b> Chima, Chinú, Ciénaga De Oro, Lorica, Moñitos, Planeta Rica, Purísima, Sahagún, San Andrés De Sotavento, San Antero, San Bernardo Del Viento.</p> <p><b>LA GUAJIRA:</b> Albania, Barrancas, Dibulla, Distracción, El Molino, Fonseca, La Jagua Del Pilar, Maicao, Manaure, Riohacha, San Juan Del Cesar, Uribia, Urumita, Villanueva..</p> <p><b>MAGDALENA:</b> Pivijay, Plato, Santa Marta.</p>		

REGIÓN CARIBE	SITIOS PARA LOS CUALES SE GENERA LA ALERTA	ALERTA NARANJA
<p><b>ATLÁNTICO:</b> Malambo.</p> <p><b>BOLÍVAR:</b> Córdoba, Mahates, María La Baja, Pinillos.</p> <p><b>CESAR:</b> Becerrill, San Diego.</p> <p><b>CÓRDOBA:</b> Cotorra, Momil, Montería, Pueblo Nuevo, San Carlos, San Pelayo, Tierralta, Tuchín.</p> <p><b>LA GUAJIRA:</b> Hato Nuevo.</p> <p><b>MAGDALENA:</b> Algarrobo, Aracataca, Fundación, Remolino, Sabanas De San Angel.</p> <p><b>SUCRE:</b> Corozal, Galeras, Los Palmitos, Morroa, Palmito, Sampués, San Juan De Betulia (Betulia), Sincé, Sincelejo.</p>		

*Especial atención en los Parques Nacionales Naturales y áreas naturales Los Flamencos, Serranía del Perijá, Sierra Nevada de Santa Marta y Paramillo*

REGIÓN ANDINA	SITIOS PARA LOS CUALES SE GENERA LA ALERTA	ALERTA ROJA
<p><b>ANTIOQUIA:</b> Apartadó, Necoclí, Turbo.</p> <p><b>BOYACÁ:</b> Guayatá, Somondoco.</p>		

REGIÓN ANDINA	SITIOS PARA LOS CUALES SE GENERA LA ALERTA	ALERTA NARANJA
<p><b>ANTIOQUIA:</b> Arboletes, Carepa, San Juan De Urabá, San Pedro De Urabá.</p> <p><b>BOYACÁ:</b> Guateque, Sutatenza, Tenza.</p>		



# ALERTAS POR AMENAZAS DE INCENDIOS DE LA COBERTURA VEGETAL

**ALERTA ROJA:**

Amenaza Alta o muy alta de ocurrencia de incendios de la cobertura vegetal en zonas de bosques, cultivos y pastos, localizados en los siguientes municipios y sectores aledaños:

**ALERTA NARANJA:**

Amenaza moderada de ocurrencia de incendios de la cobertura vegetal en zonas de bosques, cultivos y pastos, localizados en los siguientes municipios y sectores aledaños:

REGIÓN ORINOQUIA	SITIOS PARA LOS CUALES SE GENERA LA ALERTA	ALERTA ROJA
<p><b>ARAUCA:</b> Arauca, Arauquita, Cravo Norte, Puerto Rondón.</p>		

REGIÓN ORINOQUIA	SITIOS PARA LOS CUALES SE GENERA LA ALERTA	ALERTA NARANJA
<p><b>ARAUCA:</b> Tame  <b>CASANARE:</b> San Luis De Palenque, Trinidad.  <b>META:</b> Puerto Gaitán.</p>		

# ALERTAS METEOMARINA

## MAR CARIBE

**ALERTA AMARILLA**

**POR PLEAMAR.**

Hasta el próximo 31 de marzo, las costas del mar Caribe nacional, particularmente la zona central, se verán influenciadas por una de las pleamares más significativas del mes, consecuencia de la marea astronómica. Por tal motivo el IDEAM, advierte a habitantes costeros, usuarios y bañistas, estar atentos a la evolución del fenómeno.

## OCÉANO PACÍFICO

**ALERTA AMARILLA**

**POR TIEMPO LLUVIOSO**

En sectores del sur y centro de la cuenca Pacífica nacional, incluidos sectores del litoral, se prevén lluvias entre moderadas a fuertes en algunos casos con tormentas eléctricas y rachas de viento. Por lo anterior, el IDEAM recomienda a usuarios de embarcaciones de poco calado consultar con las Capitanías de puerto antes de zarpar en zonas de inminente tempestad; así como, a usuarios y bañistas estar atentos a condiciones meteorológicas adversas.

°C: grados Celsius

m: metros

mm: milímetros

msnm: metros sobre nivel del mar

Km/h: kilómetros por hora

HLC: hora local colombiana

GOES: Geostationary Operational Environmental Satellites (Satélite Geoestacionario Operacional Ambiental).

GOES-16 es el designado GOES-Este, localizado en 75° W sobre el ecuador geográfico.

PNN: Parque Nacional Natural

SFF: Santuario de Fauna y Flora



**ALERTA ROJA. PARA TOMAR ACCIÓN** Advierte al Sistema Nacional de Gestión del Riesgo de Desastres sobre el peligro de un fenómeno y sus efectos adversos sobre la población. Se emite una alerta sólo cuando la identificación de un evento extraordinario indique la amenaza inminente y cuando la gravedad del fenómeno requiera atención prioritaria de los comités departamentales y locales.



**ALERTA NARANJA. PARA PREPARARSE** Indica la amenaza de un fenómeno. No implica riesgo inmediato por lo que es catalogado como un mensaje para informarse y prepararse. El aviso implica vigilancia continua ya que las condiciones son propicias para el desarrollo de un suceso natural.



**ALERTA AMARILLA. PARA INFORMARSE** Se emite cuando las condiciones hidrometeorológicas son favorables para la ocurrencia de un fenómeno natural y pueden aumentar el riesgo según los pronósticos. Por sus características, este nivel está encaminado a informar.

**CONDICIONES NORMALES** Indica que no existe ninguna clase de alerta para la región o zona mencionada.

Yolanda GONZÁLEZ H. | Directora General

Mery E. FERNÁNDEZ P. | Jefe Oficina del Servicio de Pronósticos y Alertas

**Profesionales de Turno:**

Luis A. LÓPEZ, Mirovan SVERKO, José L. RUALES, Alberto PARDO, Viviana C. CHIVATÁ, Sergio ROJAS, Mauricio TORRES y Daniel USECHE.

<http://www.ideam.gov.co>

Correos electrónicos: [servicio@ideam.gov.co](mailto:servicio@ideam.gov.co), [alertas@ideam.gov.co](mailto:alertas@ideam.gov.co)

Calle 25D # 96B – 70, Piso 3. Bogotá, D.C., Colombia.

Teléfono: 3075625 Ext. 1334–1336.

**Síguenos en:**

