

INFORME TÉCNICO

# DIARIO N° 089

El IDEAM comunica al Sistema Nacional de Gestión del Riesgo (SNGR) y al Sistema Nacional Ambiental (SINA).

Bogotá D. C.

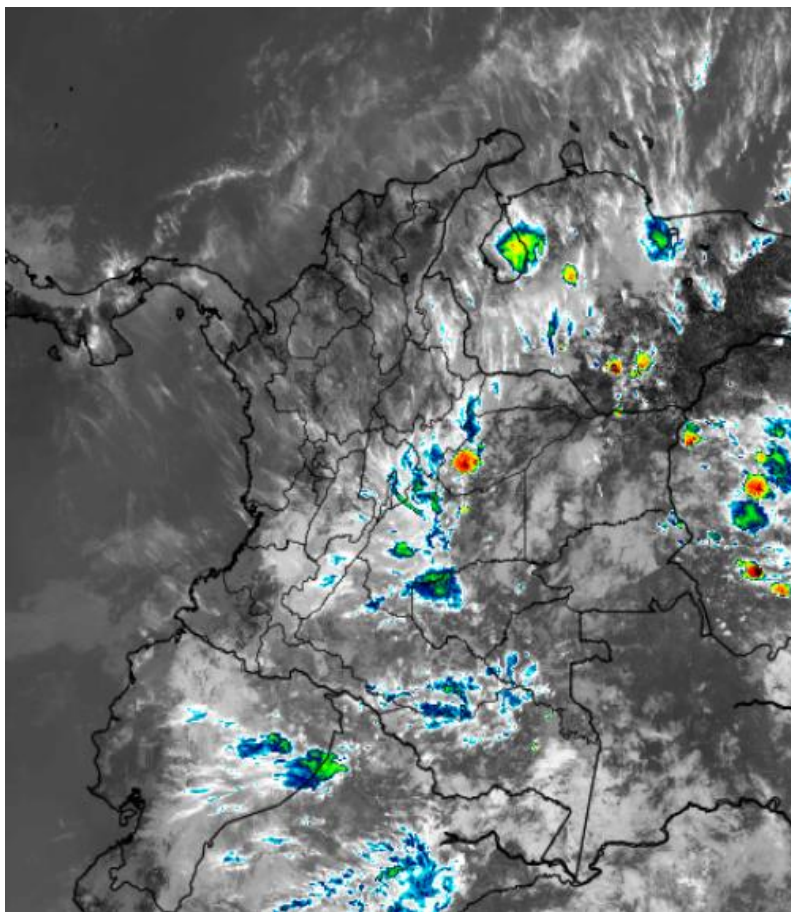
Sábado 30 de marzo de 2019.

Hora de actualización: 12:30 p.m.



## IMAGEN SATELITAL

Canal Infrarrojo - GOES 16 | 30 de marzo de 2019 | 11:30 a.m.



## CONDICIONES HIDROMETEOROLÓGICAS ACTUALES

Persistieron las lluvias en Amazonas, oriente de Caquetá y sectores de Vaupés y Guaviare. Precipitaciones importantes se registraron en el piedemonte llanero en los departamentos de Meta y Casanare, al igual que en Cundinamarca, Boyacá, sectores del centro y norte de Cesar, lluvias de menor intensidad se observaron en los Santanderes, Tolima y Huila.

Se espera para el día de hoy, persistan las lluvias en gran parte de la región Amazonia, piedemonte llanero, y los departamentos de Cundinamarca y Boyacá. Son probables lluvias de menor volumen con cielo mayormente nublado, en cercanías a la Sierra Nevada de Santa Marta, Santanderes, Antioquia, sectores de Tolima y Huila y las montañas de Valle, Cauca y Nariño. Se espera para la región Pacífica cielo nublado, con lluvias ligeras al sur de Chocó, y sectores de Cauca y Nariño.

Consulte todos los días el pronóstico del tiempo y las alertas hidrometeorológicas vigentes del IDEAM, en un formato de calidad. Alrededor de las 7:30 a. m. está a disposición del público en [www.ideam.gov.co](http://www.ideam.gov.co).

Se puede ver también en dispositivos móviles **AQUÍ**





# LO MÁS DESTACADO

## LLUVIAS REGISTRADAS EN LAS ÚLTIMAS 24 HORAS

- A nivel nacional se mantuvo la cantidad de volumen acumulado de precipitación similar al día anterior. Las precipitaciones de consideración, se presentaron, especialmente en el occidente de la Orinoquia, varias zonas de la región Andina y algunas en el suroriente de la región Caribe. El mayor volumen de lluvia reportado en el municipio de **Pailitas (Cesar)** con **115,0 mm**.

### ALERTA ROJA

- Por alta posibilidad de ocurrencia de incendios de la cobertura vegetal en zonas de bosques, cultivos y pastos localizadas en departamentos de Atlántico, Bolívar, Cesar, Córdoba, La Guajira, Sucre y Magdalena, (Caribe); Antioquia (Andina) y Arauca, Casanare y Vichada (Orinoquia.)
- Por alta posibilidad de deslizamientos de tierra en zonas inestables o de ladera ubicadas en los departamentos de Antioquia, Caldas, Putumayo, Cauca, Cesar y Meta.

### ALERTA NARANJA

- Por mediana posibilidad de ocurrencia de incendios de la cobertura vegetal en zonas de bosques, cultivos y pastos localizados en las regiones Caribe, Andina y Orinoquia.
- Por mediana posibilidad de deslizamientos de tierra detonados por lluvias en sectores inestables o de alta pendiente localizados en las regiones Caribe, Andina, Pacífica, Orinoquia y Amazonia.
- Por mediana posibilidad de crecientes en afluentes a la cuenca baja del río Cesar, en la cuenca del río Carare, río Opón, río Guadalajara, río Negro, cuencas de los ríos Dagua, Anchicaya y San Juan. Niveles altos del río Amazonas.

### ALERTA AMARILLA

- Por baja probabilidad de crecientes súbitas en los ríos de la región Andina, sur de la región Pacífica, Orinoquia, piedemonte amazónico y algunos ríos de la región Caribe.
- Por baja posibilidad de deslizamientos de tierra en sectores inestables o de alta pendiente, localizados en las regiones Caribe, Andina, Pacífica, Orinoquia y Amazonia.
- Por pleamar asociado con la marea astronómica hasta el 31 de marzo, del presente año en el litoral Caribe nacional.

# PRONÓSTICO CONDICIONES METEOROLÓGICAS ESPECIALES

## ÁREA DEL VOLCÁN GALERAS

A lo largo de la jornada se estima cielo entre parcial y mayormente cubierto con predominio de tiempo seco.

El SERVICIO GEOLÓGICO COLOMBIANO reporta en nivel AMARILLO (III): CAMBIOS EN EL COMPORTAMIENTO DE LA ACTIVIDAD VOLCÁNICA. Lat: 155 Lon: -77.37

ELEVACIÓN (pies)	DIRECCIÓN	VELOCIDAD	
		NUDOS	Km/h
10.000	ESTE-SURESTE	0 - 5	0 - 9
18.000	ESTE	5 - 10	9 - 18
24.000	ESTE	0 - 5	0 - 9
30.000	ESTE	5 - 10	9 - 18

## ÁREA DEL VOLCÁN NEVADO DEL HUILA

Predominarán las condiciones cubiertas con precipitaciones entre ligeras y moderadas. No se descarta la posibilidad de actividad eléctrica.

El SERVICIO GEOLÓGICO COLOMBIANO reporta en nivel AMARILLO (III): CAMBIOS EN EL COMPORTAMIENTO DE LA ACTIVIDAD VOLCÁNICA. Lat: 2.92 Lon: -76.05

ELEVACIÓN (pies)	DIRECCIÓN	VELOCIDAD	
		NUDOS	Km/h
10.000	SURESTE	5 - 10	9 - 18
18.000	ESTE	10 - 15	18 - 27
24.000	ESTE	10 - 15	18 - 27
30.000	ESTE	5 - 10	9 - 18

## ÁREA DEL VOLCÁN CERRO MACHÍN

En la mañana y hasta entrada la tarde pesitrán las condiciones secas, luego se advierten precipitaciones ligeras y dispersas.

El SERVICIO GEOLÓGICO COLOMBIANO reporta en nivel AMARILLO (III): CAMBIOS EN EL COMPORTAMIENTO DE LA ACTIVIDAD VOLCÁNICA. Lat: 4.80 Lon: -75.62

ELEVACIÓN (pies)	DIRECCIÓN	VELOCIDAD	
		NUDOS	Km/h
10.000	SUR-SURESTE	5 - 10	9 - 18
18.000	ESTE	10 - 15	18 - 27
24.000	ESTE	10 - 15	18 - 27
30.000	ESTE-NORESTE	10 - 15	18 - 27

## ÁREA DEL VOLCÁN NEVADO DEL RUIZ

Durante de la jornada se pronostican condiciones de cielo mayormente nublado con lluvias de variada intensidad

El SERVICIO GEOLÓGICO COLOMBIANO reporta en nivel AMARILLO (III): CAMBIOS EN EL COMPORTAMIENTO DE LA ACTIVIDAD VOLCÁNICA. Lat: 4.89 Lon: -75.32

ELEVACIÓN (pies)	DIRECCIÓN	VELOCIDAD	
		NUDOS	Km/h
10.000	SURESTE	5 - 10	9 - 18
18.000	ESTE	10 - 15	18 - 27
24.000	ESTE	10 - 15	18 - 27
30.000	ESTE-NORESTE	10 - 15	18 - 27

## ÁREA DEL COMPLEJO VOLCÁNICO CHILES-CERRO NEGRO DE MAYASQUER

Cielo entre parcialmente cubierto y cubierto con lloviznas/lluvias ligeras a diferentes horas.

El SERVICIO GEOLÓGICO COLOMBIANO reporta en nivel AMARILLO (III): CAMBIOS EN EL COMPORTAMIENTO DE LA ACTIVIDAD VOLCÁNICA. Lat: 0.81-Lon:77.93 Lat: 0.76 Lon:-77.95

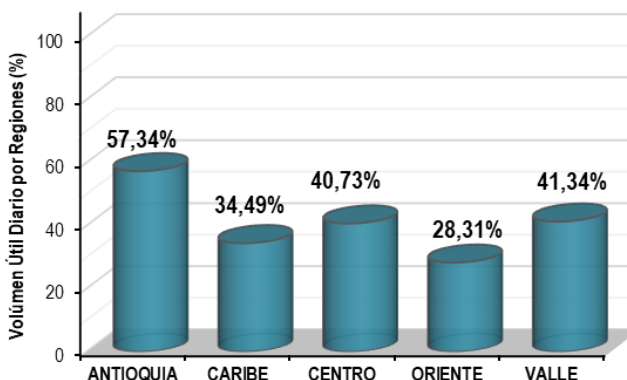
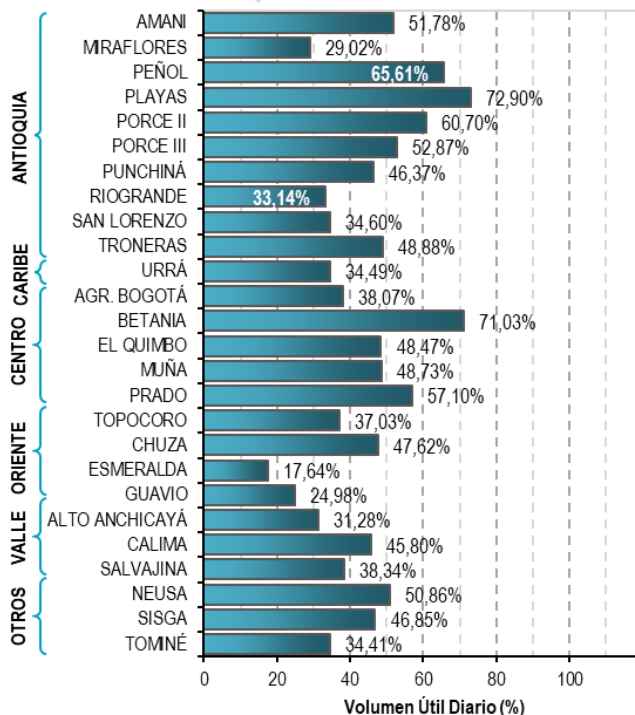
ELEVACIÓN (pies)	DIRECCIÓN	VELOCIDAD	
		NUDOS	Km/h
10.000	ESTE-SURESTE	0 - 5	0 - 9
18.000	ESTE	10 - 15	18 - 27
24.000	ESTE	5 - 10	9 - 18
30.000	ESTE	5 - 10	9 - 18

# ESTADO DE LOS EMBALSES

A continuación se relaciona el volumen útil diario de los principales embalses del país (expresado en porcentaje), de acuerdo con la información reportada por XM S.A. E.S.P en la siguiente dirección electrónica: <http://ido.xm.com.co/ido/SitePages/hidrologia.aspx?q=reservas>

## VOLUMEN ÚTIL DIARIO EN LOS PRINCIPALES EMBALSES DEL PAÍS

Viernes, 29 de marzo de viernes





Para estar informado diariamente de lo que pasa con el **pronóstico del tiempo y las alertas.**

Síguenos en Twitter  
**@IDEAMColombia**



## PRECIPITACIONES

A continuación se relacionan los municipios donde en las últimas 24 horas se registraron precipitaciones iguales o superiores a 35.0 mm.

Se aclara que las precipitaciones indicadas en los municipios, realmente corresponden a aquellos puntos en los cuales el IDEAM tiene estaciones de monitoreo, pero no necesariamente quiere decir que el dato corresponda a las lluvias que se presentaron directamente sobre el área urbana en donde se concentra la mayor población. En ocasiones la estación sobre la cual se destaca el mayor valor de precipitación, a pesar de pertenecer al municipio, puede quedar alejada del centro poblado principal.

DEPARTAMENTO	MUNICIPIO
<b>AMAZONAS</b>	La Chorrera (85,2),
<b>ANTIOQUIA</b>	Aleandría (49,2), Jericó (46,5),
<b>CALDAS</b>	Samana (76), Manzanares (49,8),
<b>CASANARE</b>	Paz De Ariporo (59,6),
<b>CAUCA</b>	Puerto Tejada (50), Santander De Quilichao (38,6),
<b>CESAR</b>	Pailitas (115), Agustín Codazzi (96,7), San Diego (75), Agustín Codazzi (62), San Alberto (38,7), Chiriguana (36),
<b>CUNDINAMARCA</b>	Nariño (52,4), Chaguani (39), Tabio (35),
<b>GUAINIA</b>	Inírida (38),
<b>HUILA</b>	TERUEL (88,8), Yaguara (73), Neiva (70,5), Hobo (57), Nataga (40), Tesalia (36), Agrado (36),
<b>META</b>	Fuente De Oro (53), Villavicencio (51), Puerto López (48), San Carlos de Guaroa (44), Villavicencio (42,7), Villavicencio (42), Restrepo (35), El Calvario (35),
<b>NARIÑO</b>	Leiva (60),
<b>PUTUMAYO</b>	Orito (100), San Miguel (69,7), Puerto Caicedo (42),
<b>SANTANDER</b>	Gambita (61,8), Cimitarra (58,3), Encino (49,8), Puerto Parra (46),

Para estar informado diariamente de lo que pasa con el **pronóstico del tiempo y las alertas.**

Síguenos en Twitter  
**@IDEAMColombia**



## TEMPERATURAS MÁXIMAS

A continuación se relacionan los municipios donde en las últimas 24 horas se registraron temperaturas iguales o superiores a 35.0 °C.

Se aclara que las temperaturas indicadas en los municipios, realmente corresponden a aquellos puntos en los cuales el IDEAM tiene estaciones de monitoreo, pero no necesariamente quiere decir que el dato corresponda a las temperaturas que se presentaron directamente sobre el área urbana en donde se concentra la mayor población. En ocasiones la estación sobre la cual se destaca el mayor valor de temperatura, a pesar de pertenecer al municipio, puede quedar alejada del centro poblado principal.

DEPARTAMENTO	MUNICIPIO
<b>ARAUCA</b>	Arauca (35,8),
<b>CASANARE</b>	Trinidad (35,8),
<b>CESAR</b>	Valledupar (37,6), Agustín Codazzi (36,2),
<b>LA GUAJIRA</b>	Urumita (36),





# PRONÓSTICO METEOROLÓGICO



Sábado 30 y Domingo 31 de marzo de 2019

REGIÓN	PRONÓSTICO
<b>SABANA DE BOGOTÁ</b>	<p><b>SÁBADO</b> En la tarde se pronostica cielo parcial a mayormente nublado con lluvias a lloviznas en el norte y occidente del área. Durante las noche se prevé condiciones mayormente nubladas con predominio de tiempo seco, aunque no se descartan algunas lloviznas al occidente en las primeras horas de la jornada.</p> <p><b>DOMINGO</b> Predominará el tiempo seco en gran parte de la jornada, son probables lluvias en horas de la tarde al occidente de la capital y la sabana.</p>
<b>CARIBE</b>	<p><b>SÁBADO</b> Para la tarde se mantendrá el cielo parcialmente nublado con lluvias en Cesar, norte de Magdalena, oriente de La Guajira, sur de Bolivar y sectores de Córdoba. Durante las horas de la noche continuarán las lluvias en Cesar y algunos sectores de Bolívar, Sucre y Córdoba. Lluvias de menor intensidad en Magdalena y La Guajira.</p> <p><b>DOMINGO</b> Se prevé una jornada con cielo parcialmente nublado y lluvias en zonas de Córdoba, Cesar, y sur de Magdalena.</p>
<b>ARCHIPIÉLAGO DE SAN ANDRÉS, PROVIDENCIA Y SANTA CATALINA</b>	<p><b>SÁBADO</b> En la tarde cielo parcial a mayormente nublado con predominio de tiempo seco. Se espera tiempo seco con cielo seminublado en horas de la noche en el archipiélago.</p> <p><b>DOMINGO</b> Cielo parcialmente cubierto con predominio de tiempo seco a lo largo de la jornada.</p>
<b>MAR CARIBE</b>	<p><b>SÁBADO</b> Se espera predominio de tiempo seco con nubosidad entre parcial y ligera a lo largo de la jornada en amplias zonas de la zona marítima, son probables algunas lloviznas en la noche.</p> <p><b>DOMINGO</b> Continuarán las condiciones de tiempo seco a lo largo del mar Caribe con cielo entre ligera y parcialmente cubierto.</p>
<b>ANDINA</b>	<p><b>SÁBADO</b> Para la tarde se mantendrá la nubosidad con lluvias en Norte de Santander, Santander, Boyacá, oriente y norte de Cundinamarca, Antioquía, Risaralda y Quindío. En la noche se prevén lluvias al Norte de Santander, Santander, Cundinamarca, Antioquia, Boyacá, eje Cafetero, y sectores de Tolima y Huila</p> <p><b>DOMINGO</b> Se estima que se presente cielo mayormente nublado con lluvias durante la jornada, las más fuertes en Boyacá, Norte de Santander, Cundinamarca y Caldas.</p>

Planeando tu día?  
Descarga YA y conoce...



Consúltalo a diario y únete a la Cultura del Pronóstico del IDEAM

Disponible para  



# PRONÓSTICO METEOROLÓGICO



Sábado 30 y Domingo 31 de marzo de 2019

REGIÓN	PRONÓSTICO
INSULAR PACÍFICO	<b>SÁBADO</b> En Gorgona se prevé cielo parcial a mayormente nublado con lluvias en la tarde. Para Malpelo se estima predominio de tiempo seco.
	<b>DOMINGO</b> Para Malpelo se prevé tiempo seco, Para Gorgona son posibles algunas lloviznas en horas de la noche.
PACÍFICA	<b>SÁBADO</b> Se estima aumento de la nubosidad, con posibilidad de lluvias ligeras y/o lloviznas al sur del Chocó, occidente de los departamentos de Valle, Cauca y Nariño. Durante la noche se prevé aumente la nubosidad y se presenten lluvias en el centro y sur del Chocó. Lluvias ligeras en sectores puntuales de Valle , Cauca
	<b>DOMINGO</b> Se estima cielo mayormente nublado con lluvias en Chocó, amplios sectores de Valle del Cauca y Cauca y oriente de Nariño.
OCEANO PACÍFICO	<b>SÁBADO</b> Se prevén lluvias de baja intensidad en cercanías al litoral central y sur en horas de la noche.
	<b>DOMINGO</b> A lo largo de la jornada se estiman lluvias en el litoral central. Lluvias de menor intensidad en el litoral sur.
ORINOQUIA	<b>SÁBADO</b> Para la tarde se prevé persistencia de condiciones nubladas con lluvias en sectores del piedemonte llanero de Meta, Casanare y Arauca, al igual que al oriente de Vichada y Meta. En la noche se estiman precipitaciones en el sur y occidente de Meta, sectores de Arauca, y oriente de Vichada y Casanare.
	<b>DOMINGO</b> A lo largo de la jornada se pronostica cielo mayormente nublado con lluvias en diferentes sectores, las más fuertes en el sur y occidente de Meta, y oriente de Vichada, Arauca y Casanare
AMAZONIA	<b>SÁBADO</b> Para la tarde se estima aumento de nubosidad y lluvias en diferentes sectores de Amazonas, Vaupés, Guainía, Guaviare, Caquetá y occidente de Putumayo. En la noche se prevén persistencia de condiciones nubladas con lluvias al oriente de Caquetá y Putumayo, sur de Amazonas, oriente de Guainía y Vaupés, así como sectores dispersos de Guaviare.
	<b>DOMINGO</b> Se prevén precipitaciones, las más fuertes en Amazonas, Vaupés y Guaviare. Lluvias de menor intensidad en el occidente de Caquetá y Putumayo.

Planeando tu día?  
Descarga YA y conoce...

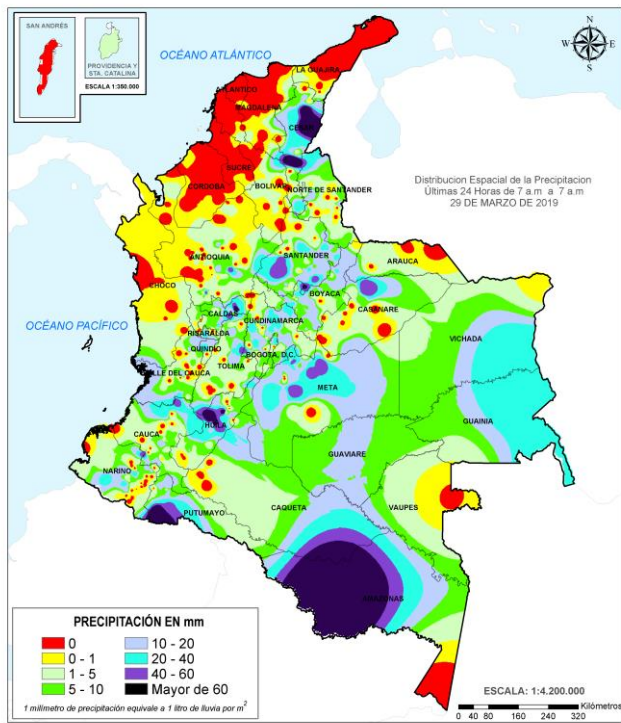


Consúltalo a diario y únete a la Cultura del Pronóstico del IDEAM

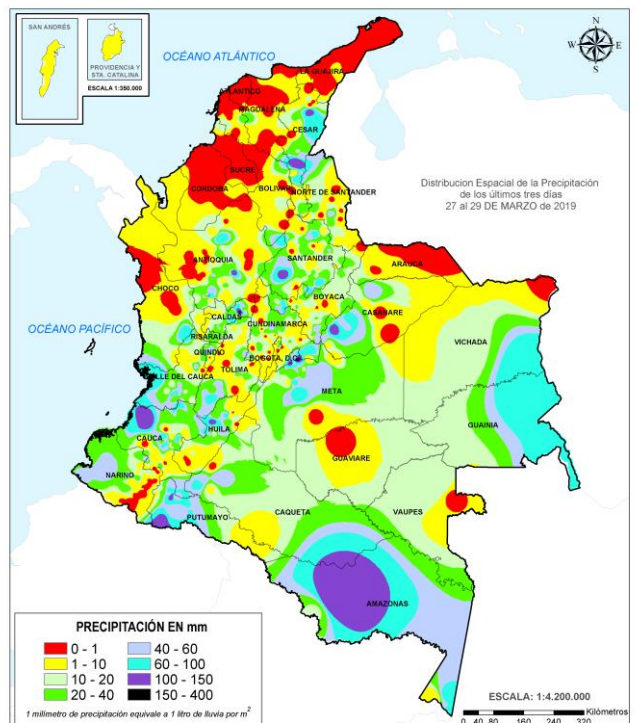
Disponible para

# MAPAS DE PRECIPITACIÓN

**Precipitación diaria:** desde las 7:00 a.m. del viernes 29 y hasta las 7:00 a.m. del sábado 30 de marzo de 2019.



**Precipitación últimas 72 horas:** desde las 7:00 a.m. del miércoles 27 y hasta las 7:00 a.m. del sábado 30 de marzo de 2019.



## ALERTAS VIGENTES E INFORMACIÓN ADICIONAL

Para mayor información sobre el pronóstico del estado del tiempo, informes técnicos diarios, comunicados especiales, mapas diarios de temperaturas máximas y mínimas e información diaria de precipitación se sugiere consultar los siguientes enlaces:

- [MAPA DIARIO DE TEMPERATURA MÁXIMA](#)
- [MAPA DIARIO DE TEMPERATURA MÍNIMA](#)



# ALERTAS POR NIVELES DE LOS RÍOS

<b>REGIÓN CARIBE</b>	<b>SITIOS PARA LOS CUALES SE GENERA LA ALERTA</b>	<b>ALERTA NARANJA</b>
----------------------	---	-----------------------

## **PROBABILIDAD DE CRECIENTES EN AFLUENTES A LA CUENCA BAJA DEL RÍO CESAR.**

Se emite esta alerta ante la probabilidad de crecientes súbitas en los afluentes de la cuenca baja del río Cesar, especialmente en la quebrada Honda a la altura del municipio de Pailitas en el departamento de Cesar.

<b>REGIÓN ANDINA</b>	<b>SITIOS PARA LOS CUALES SE GENERA LA ALERTA</b>	<b>ALERTA NARANJA</b>
----------------------	---	-----------------------

## **CRECIENTES SÚBITAS EN LA CUENCA DEL RÍO CARARE.**

Se mantiene el nivel esta alerta dados los ascensos en el nivel del río Carare y sus afluentes, a la altura de San Pablo de Borbur y Otanche (Boyacá), Cimitarra y Puerto Parra (Santander).

## **CRECIENTES SÚBITAS EN LA CUENCA DEL RÍO OPÓN.**

Se mantiene esta alerta dados los incrementos súbitos registrados en el nivel del río La Colorada, afluente del río Opón, a la altura del municipio de Barrancabermeja (Santander).

## **CRECIENTES SÚBITAS EN LA CUENCA DEL RÍO GUADALAJARA**

Se mantiene esta alerta dados los incrementos súbitos registrados en el nivel del río Guadalajara a la altura del municipio de Buga (Valle del Cauca).

## **CRECIENTES SÚBITAS EN LA CUENCA DEL RÍO NEGRO.**

Se mantiene esta alerta dado que se registran incrementos importantes en los niveles del río Negro y sus afluentes, se recomienda especial atención a la altura de los municipios de Nimaima y El Peñon.

<b>REGIÓN PACÍFICO</b>	<b>SITIOS PARA LOS CUALES SE GENERA LA ALERTA</b>	<b>ALERTA NARANJA</b>
------------------------	---	-----------------------

## **CRECIENTES SÚBITAS EN LAS CUENCAS DE LOS RÍOS DAGUA Y ANCHICAYÁ.**

Se mantiene esta alerta dados los incrementos súbitos registrados en el nivel de los ríos Dagua, Anchicayá y sus afluentes, directos al Océano Pacífico.

## **CRECIENTES SÚBITAS EN LA CUENCA DEL RÍO SAN JUAN.**

Se mantiene esta alerta dado que se prevé continúen los incrementos súbitos en el nivel del río San Juan a la altura de los municipios de Tadó, Istmina, Medio San Juan y Litoral de San Juan (Chocó), tanto en el cauce principal como en sus aportantes a lo largo de la cuenca, como son los ríos Tamaaná, Cajón, Sípi, Capoma, Munguidó y Calima entre otros.

<b>REGIÓN AMAZONIA</b>	<b>SITIOS PARA LOS CUALES SE GENERA LA ALERTA</b>	<b>ALERTA NARANJA</b>
------------------------	---	-----------------------

## **NIVELES ALTOS EN EL RÍO AMAZONAS.**

Se mantiene esta alerta por niveles altos en el río Amazonas, a la altura del municipio de Leticia, esta condición hidrológica es normal para la época del año y se espera que la cota de afectación se alcance durante el mes de abril.

# ALERTAS POR NIVELES DE LOS RÍOS

## REGIÓN ANDINA

## SITIOS PARA LOS CUALES SE GENERA LA ALERTA

**ALERTA  
AMARILLA**

### **PROBABILIDAD DE CRECIENTES SÚBITAS EN ALGUNOS RÍOS DEL TOLIMA.**

Se mantiene esta alerta ante la probabilidad de crecientes súbitas en la cuenca del río Saldaña, Amoyá, Atá, Aipe y Chenche, entre otros directos al río Magdalena, en el departamento del Tolima.

### **PROBABILIDAD DE CRECIENTES SÚBITAS EN LOS RÍOS IQUIRA, YAGURÁ Y BACHÉ.**

Se mantiene esta alerta ante la probabilidad de crecientes súbitas en las cuencas de los ríos Iquira, Yagurá y Baché, entre otros directos al río Magdalena, en el departamento del Huila.

### **PROBABILIDAD DE CRECIENTES SÚBITAS EN EL RÍO PÁEZ.**

Se mantiene esta alerta ante la probabilidad de crecientes súbitas en la cuenca del río Páez, entre los límites de los departamentos de Huila y Cauca.

### **PROBABILIDAD DE CRECIENTES SÚBITAS EN LOS RÍOS LA MIEL y GUARINÓ.**

Se mantiene esta alerta ante posibles incrementos súbitos en el nivel de los ríos La Miel (municipio de Sonsón, Antioquia), Guarinó (La Victoria, caldas) y sus afluentes los cuales drenan al río Magdalena.

### **PROBABILIDAD DE CRECIENTES SÚBITAS EN LAS CUENCAS DE LOS RÍOS SUÁREZ Y FONCE.**

Se mantiene esta alerta dado que se prevé incrementos súbitos en el nivel de los ríos Suárez, Fonce y sus afluentes, especialmente en la parte baja de los cauces principales.

### **CRECIENTES SÚBITAS EN LA CUENCA DEL RÍO NEVADO.**

Se mantiene esta alerta dada la crecientes súbita que se esta registrando en la cuenca del río Nevado, afluente del río Chicamocha, a la altura de los municipio Boavita (Boyacá).

### **CRECIENTES SÚBITAS EN LA CUENCA DEL RÍO SOGAMOSO.**

Se mantiene esta alerta ante la probabilidad de crecientes súbitas en la cuenca del río Sogamoso (Santander).

### **PROBABILIDAD DE CRECIENTES SÚBITAS EN ALGUNOS RÍOS DE LA CUENCA ALTA DEL RÍO CAUCA.**

Se mantiene esta alerta dada la probabilidad de crecientes súbitas en la cuenca alta del río Cauca, especialmente en los ríos Palacé, Piendamó y Salado, en el departamento del Cauca.

### **PROBABILIDAD DE CRECIENTES SÚBITAS EN EL RÍO PAILA Y PALO**

Se mantiene esta alerta ante los ascensos moderados registrados en los niveles de los ríos Paila (Municipio La Paila, Valle del Cauca) y Palo (Municipio Puerto Tejada, Cauca), aportantes del río Cauca.

### **CRECIENTE SÚBITA EN LA PARTE ALTA DEL RÍO CAUCA.**

Se emite esta alerta dada la creciente súbita que se esta registrando en la parte alta del río Cauca, especialmente en los municipios de Cali, Candelaria y Yotoco en el departamento de Valle del Cauca.

### **PROBABILIDAD DE CRECIENTES SÚBITAS EN CORRIENTES DEL EJE CAFETERO.**

Se mantiene esta alerta para los ríos La Vieja, Otún, Chinchiná, Tapias, Frio y Risaralda, entre otros que drenan al Cauca en los departamentos de Risaralda, Quindío y Caldas.

# ALERTAS POR NIVELES DE LOS RÍOS

## REGIÓN CARIBE

### SITIOS PARA LOS CUALES SE GENERA LA ALERTA

**ALERTA  
AMARILLA**

#### PROBABILIDAD DE CRECIENTES SÚBITAS EN LA CUENCA DEL RÍO ANDÁGUEDA

Se mantiene esta alerta ante los ascensos moderados en el nivel de este río Andágueda afluente al río Atrato, a la altura del municipio de Bagadó (Chocó).

#### CRECIENTES SÚBITAS EN LA CUENCA DEL RÍO SAN JORGE

Se emite esta alerta dadas las crecientes súbitas que se están registrando en el río San Jorge y sus afluentes, a la altura de los municipios de Montelíbano y Buenavista.

## REGIÓN PACÍFICO

### SITIOS PARA LOS CUALES SE GENERA LA ALERTA

**ALERTA  
AMARILLA**

#### PROBABILIDAD DE CRECIENTES SÚBITAS EN LAS CUENCAS DE LOS RÍOS TELEMBÍ, TOLA, ROSARIO Y MIRA.

No se descarta la ocurrencia de ascensos moderados en los ríos Telembí, Tola, Rosario, Mira y sus afluentes, en el departamento de Nariño. Se recomienda especial atención a las zonas ribereñas bajas en los sectores de Puerto Candelillas (Llorente) hasta San Isidro (Tumaco) y en el municipio de Barbacoas.

#### CRECIENTES SÚBITAS EN LA PARTE ALTA DEL RÍO PATÍA.

Se mantiene esta alerta dada las crecientes súbitas que se están registrando en la parte alta del río Patía y sus afluentes en los departamentos de Cauca y Nariño.

## REGIÓN ORINOQUIA

### SITIOS PARA LOS CUALES SE GENERA LA ALERTA

**ALERTA  
AMARILLA**

#### PROBABILIDAD DE CRECIENTES SÚBITAS EN LAS CUENCAS DE LOS RÍOS NEGRO, GUACAVÍA, GUATÍQUÍA Y GUAYURIBA

Se mantiene esta alerta dado que se prevé incrementos súbitos en el nivel de los ríos Negro, Guacavía, Guatiquía, Guayuriba y sus afluentes, entre otros directos al río Meta en este sector.

#### PROBABILIDAD DE CRECIENTES SÚBITAS EN LAS CUENCAS DE LOS RÍOS HUMEA, LENGUPÁ, UPÍA, TÚA, CUSIANA Y CRAVO SUR.

Se mantiene esta alerta dado que se prevé incrementos súbitos en el nivel de los ríos Humea, Lengupá, Upía, Túa, Cusiana, Cravo sur y sus afluentes, entre otros directos al río Meta en este sector.

## REGIÓN AMAZONIA

### SITIOS PARA LOS CUALES SE GENERA LA ALERTA

**ALERTA  
AMARILLA**

#### PROBABILIDAD DE INCREMENTOS SÚBITOS EN LA CUENCA ALTA DEL RÍO PUTUMAYO.

Se mantiene esta alerta dada la probabilidad de incrementos súbitos en la cuenca alta del río Putumayo a la altura del municipio de Puerto Asís, especialmente en el río Orito y San Miguel entre otros aportantes al cauce principal del río Putumayo.



# ALERTAS POR AMENAZAS DE DESLIZAMIENTO

**ALERTA ROJA:**

Amenaza alta a muy alta por deslizamientos de tierra detonados por lluvias, localizados en los siguientes municipios:

**ALERTA NARANJA:**

Amenaza moderada por deslizamientos de tierra detonados por lluvias, localizados en los siguientes municipios:

<b>REGIÓN ANDINA</b>	<b>SITIOS PARA LOS CUALES SE GENERA LA ALERTA</b>	<b>ALERTA ROJA</b>
<p><b>ANTIOQUIA:</b> Alejandría.  <b>CALDAS:</b> Samaná.</p>		
<b>REGIÓN AMAZONIA</b>	<b>SITIOS PARA LOS CUALES SE GENERA LA ALERTA</b>	<b>ALERTA ROJA</b>
<p><b>PUTUMAYO:</b> Mocoa, Villagarzón.</p>		
<b>REGIÓN PACÍFICO</b>	<b>SITIOS PARA LOS CUALES SE GENERA LA ALERTA</b>	<b>ALERTA ROJA</b>
<p><b>CAUCA:</b> López.</p>		
<b>REGIÓN ORINOQUÍA</b>	<b>SITIOS PARA LOS CUALES SE GENERA LA ALERTA</b>	<b>ALERTA ROJA</b>
<p><b>META:</b> Restrepo.</p>		
<b>REGIÓN CARIBE</b>	<b>SITIOS PARA LOS CUALES SE GENERA LA ALERTA</b>	<b>ALERTA NARANJA</b>
<p><b>CESAR:</b> La Gloria, Pailitas.</p>		
<b>REGIÓN ANDINA</b>	<b>SITIOS PARA LOS CUALES SE GENERA LA ALERTA</b>	<b>ALERTA NARANJA</b>
<p><b>ANTIOQUIA:</b> Jericó, Valdivia, Yondó (Casabe).  <b>BOYACÁ:</b> Buenavista, Pauna.  <b>CALDAS:</b> Manzanares, Marquetalia, Norcasia, Pensilvania, Victoria.  <b>CUNDINAMARCA:</b> Guayabetal, Medina.  <b>HUILA:</b> Neiva, Teruel, Yaguará.  <b>NORTE DE SANTANDER:</b> Ábrego.  <b>SANTANDER:</b> Cimitarra, Encino, Rionegro.  <b>TOLIMA:</b> Ataco, Rioblanco.</p>		
<b>REGIÓN PACÍFICO</b>	<b>SITIOS PARA LOS CUALES SE GENERA LA ALERTA</b>	<b>ALERTA NARANJA</b>
<p><b>CAUCA:</b> Piamonte, Puerto Tejada, Puracé (Coconuco), Rosas, Santa Rosa, Timbiquí.  <b>CHOCÓ:</b> San José del Palmar.  <b>NARIÑO:</b> Barbacoas.  <b>VALLE DEL CAUCA:</b> Buenaventura, Cali.</p>		

# ALERTAS POR AMENAZAS DE DESLIZAMIENTO

**ALERTA ROJA:**

Amenaza alta a muy alta por deslizamientos de tierra detonados por lluvias, localizados en los siguientes municipios:

**ALERTA NARANJA:**

Amenaza moderada por deslizamientos de tierra detonados por lluvias, localizados en los siguientes municipios:

REGIÓN PACÍFICO	SITIOS PARA LOS CUALES SE GENERA LA ALERTA	ALERTA NARANJA
<p><b>CAUCA:</b> Piamonte, Puerto Tejada, Puracé (Coconuco), Rosas, Santa Rosa, Timbiquí.  <b>CHOCÓ:</b> San José del Palmar.  <b>NARIÑO:</b> Barbacoas.  <b>VALLE DEL CAUCA:</b> Buenaventura, Cali.</p>		
REGIÓN ORINOQUÍA	SITIOS PARA LOS CUALES SE GENERA LA ALERTA	ALERTA NARANJA
<p><b>META:</b> Cumaral, Villavicencio.  <b>CASANARE:</b> Aguazul, Chámeza, Tauramena, Yopal.</p>		
REGIÓN AMAZONIA	SITIOS PARA LOS CUALES SE GENERA LA ALERTA	ALERTA NARANJA
<p><b>PUTUMAYO:</b> Orito, San Miguel (La Dorada).</p>		
REGIÓN CARIBE	SITIOS PARA LOS CUALES SE GENERA LA ALERTA	ALERTA AMARILLA
<p><b>CESAR:</b> Agustín Codazzi, Chimichagua, Pelaya, San Diego.  <b>CÓRDOBA:</b> Montelíbano, Puerto Libertador, San Jose de Ure.</p>		
REGIÓN ANDINA	SITIOS PARA LOS CUALES SE GENERA LA ALERTA	ALERTA AMARILLA
<p><b>ANTIOQUIA:</b> Abejorral, Abriaquí, Amagá, Amalfi, Andes, Angelópolis, Anorí, Argelia, Armenia, Belmira, Betulia, Briceño, Buritica, Cáceres, Caicedo, Caldas, Campamento, Cañasgordas, Caracolí, Caramanta, Ciudad Bolívar, Concordia, Dabeiba, Ebéjico, Fredonia, Frontino, Giraldo, Heliconia, Ituango, La Unión, Maceo, Medellín, Montebello, Nariño, Olaya, Puerto Berrío, Puerto Nare, Puerto Triunfo, Remedios, Sabanalarga, Salgar, San Carlos, San Jerónimo, San Luis, San Pedro de Los Milagros, San Roque, Santa Bárbara, Santa Fe de Antioquia, Santo Domingo, Segovia, Sonsón, Sopetrán, Tarazá, Titiribí, Uramita, Urao, Venecia, Yalí, Yarumal, Yolombó, Zaragoza.  <b>BOYACÁ:</b> Almeida, Aquitania, Betétiva, Boavita, Campohermoso, Chinavita, Chita, Chivor, Coper, Corrales, Covarachía, El Espino, Gámeza, Garagoa, Guicán, La Uvita, La Victoria, Labranzagrande, Macanal, Maripí, Miraflores, Mongua, Moniquirá, Muzo, Otanche, Pachavita, Páez, Pajarito, Panqueba, Paya, Paz de Rio, Pesca, Pisba, Puerto Boyacá, Quípama, Rondón, Saboyá, San Eduardo, San José de Pare, San Luis de Gaceno, San Mateo, San Pablo de Borbur, Santa María, Santana, Soatá, Socha, Socotá, Sogamoso, Susacón, Tasco, Tibaná, Tópaga, Turmequé, Úmbita, Ventaquemada.</p>		

# ALERTAS POR AMENAZAS DE DESLIZAMIENTO

**ALERTA ROJA:**

Amenaza alta a muy alta por deslizamientos de tierra detonados por lluvias, localizados en los siguientes municipios:

**ALERTA NARANJA:**

Amenaza moderada por deslizamientos de tierra detonados por lluvias, localizados en los siguientes municipios:

REGIÓN ANDINA	SITIOS PARA LOS CUALES SE GENERA LA ALERTA	ALERTA AMARILLA
	<p><b>CALDAS:</b> Aguadas, Chinchiná, Filadelfia, La Merced, Manizales, Marmato, Marulanda, Neira, Pácora, Salamina, Supia, Villamaria.</p> <p><b>CUNDINAMARCA:</b> Agua de Dios, Albán, Anapoima, Anolaima, Apulo, Arbeláez, Beltrán, Bituima, Bogotá, D.C., Bojacá, Cabrera, Cachipay, Caparrapí, Cáqueza, Carmen de Carupa, Chaguaní, Chipaque, Choachí, Chocontá, Cogua, Cucunubá, El Colegio, El Peñón, El Rosal, Facatativá, Fusagasugá, Gachalá, Gachetá, Gama, Granada, Guaduas, Guatavita, Guayabal de Síquima, Gutiérrez, Jerusalén, Junín, La Calera, La Mesa, La Palma, La Peña, La Vega, Lenguazaque, Machetá, Manta, Nilo, Nimaima, Nocaima, Pacho, Paime, Pandí, Pasca, Pulí, Quebradanegra, Quetame, Quipile, Ricaurte, San Antonio de Tequendama, San Bernardo, San Cayetano, San Francisco, San Juan de Rioseco, Sasaima, Sesquilé, Sibaté, Sylvania, Soacha, Subachoque, Suesca, Supatá, Sutatausa, Tabio, Tausa, Tena, Tibacuy, Tocaima, Topaipí, Ubalá, Útica, Vergara, Vianí, Villagómez, Villapinzón, Villeta, Viotá, Yacopí, Zipacón, Zipaquirá.</p> <p><b>HUILA:</b> Aipe, Altamira, Colombia, Guadalupe, Íquira, La Plata, Palermo, Pitalito, Saladoblanco, San Agustín, Suaza, Tarqui.</p> <p><b>NORTE DE SANTANDER:</b> Ábrego, Arboledas, Cáchira, Cócota, Chinácota, Chitagá, Convención, Cúcuta, Cucutilla, Durania, El Tarra, El Zulia, Gramalote, Hacarí, Labateca, Lourdes, Mutiscua, Ocaña, Pamplona, Salazar, San Calixto, Santiago, Sardinata, Silos, Teorama, Toledo, Villa Caro.</p> <p><b>QUINDÍO:</b> Calarcá, Córdoba, Salento.</p> <p><b>RISARALDA:</b> Santa Rosa de Cabal.</p> <p><b>SANTANDER:</b> Aguada, Albania, Barbosa, Bolivar, Bucaramanga, Carcasí, Cerrito, Charalá, Charta, Chipatá, Concepción, Confines, Contratación, Coromoro, El Guacamayo, El Playón, Florián, Floridablanca, Girón, Guaca, Guavatá, Güepsa, La Belleza, La Paz, Landázuri, Lebrija, Macaravita, Málaga, Matanza, Mogotes, Oiba, Onzaga, Piedecuesta, Puente Nacional, San Andrés, San Benito, San Miguel, San Vicente de Chucurí, Santa Helena del Opón, Sucre, Suratá, Tona, Valle de San José, Vélez.</p> <p><b>TOLIMA:</b> Alpujarra, Anzoátegui, Armero (Guayabal), Cajamarca, Carmen de Apicalá, Casabianca, Chaparral, Cunday, Dolores, Falan, Fresno, Herveo, Ibagué, Icononzo, Lérica, Líbano, Mariquita, Melgar, Murillo, Natagaima, Ortega, Palocabildo, Planadas, Prado, Purificación, Roncesvalles, Rovira, San Antonio, Suárez, Villahermosa, Villarrica.</p>	

REGIÓN PACÍFICO	SITIOS PARA LOS CUALES SE GENERA LA ALERTA	ALERTA AMARILLA
	<p><b>CAUCA:</b> Buenos Aires, Caldono, Corinto, El Tambo, Inzá, Jambaló, La Sierra, Miranda, Páez (Belalcázar), Piendamó, Popayán, Santander de Quilichao, Silvia, Sotaró (Paispamba), Toribío, Totoró.</p> <p><b>CHOCÓ:</b> Bahía Solano (Mutis), Bojayá (Bellavista), El Carmen, Sipí.</p> <p><b>NARIÑO:</b> Albán (San José), Buesaco, Cumbitara, Linares, Samaniego, San Pedro de Cartago (Cartago).</p> <p><b>VALLE DEL CAUCA:</b> Bolívar, Buga, Bugalagrande, Calima (El Darién), Dagua, El Cerrito, El Dovio, Florida, Palmira, San Pedro, Sevilla, Tuluá, Versalles, Vijes, Yumbo.</p>	



# ALERTAS POR AMENAZAS DE DESLIZAMIENTO

**ALERTA ROJA:**

Amenaza alta a muy alta por deslizamientos de tierra detonados por lluvias, localizados en los siguientes municipios:

**ALERTA NARANJA:**

Amenaza moderada por deslizamientos de tierra detonados por lluvias, localizados en los siguientes municipios:

REGIÓN ORINOQUIA	SITIOS PARA LOS CUALES SE GENERA LA ALERTA	ALERTA AMARILLA
<p><b>CASANARE:</b> Hato Corozal, La Salina, Monterrey, Nunchía, Paz de Ariporo, Pore, Recetor, Támara.  <b>META:</b> Acacías, Cubarral, El Calvario, Guamal, San Juanito.  <b>ARAUCA:</b> Tame.</p>		
REGIÓN AMAZONIA	SITIOS PARA LOS CUALES SE GENERA LA ALERTA	ALERTA AMARILLA
<p><b>CAQUETÁ:</b> Belén de los Andaquíes, Morelia, Puerto Rico.</p>		

# ALERTAS POR AMENAZAS DE DESLIZAMIENTO

**ALERTA ROJA:**

Amenaza alta a muy alta por deslizamientos de tierra detonados por lluvias, localizados en los siguientes municipios:

**ALERTA NARANJA:**

Amenaza moderada por deslizamientos de tierra detonados por lluvias, localizados en los siguientes municipios:

## SECTORES VIALES

### SECTORES VIALES IDENTIFICADOS CON POTENCIALIDAD DE DESLIZAMIENTOS DE TIERRA, EN LOS CUALES GENERAN ALERTAS

DEPARTAMENTO	SECTOR VIAL
CAQUETÁ	Vía Suaza – Florencia Vía Vergel– Florencia
CUNDINAMARCA	Vía Cajamarca – Bogotá Bogotá – Villavicencio
ANTIOQUIA	Vía Medellín - Bolombolo
CALDAS	Manizales – Fresno
TOLIMA	Cajamarca – Ibagué La Línea KM 43+600 Ibague - Espinal
NARIÑO	Vía Pasto – Mocoa Pasto - Popayán
RISARALDA	Tadó - Pereira
BOYACÁ	Vía Yopal - Sogamoso
SANTANDER	Vía Landázuri - Vélez
VALLE DEL CAUCA	Vía Buga - Buenaventura

# ALERTAS POR AMENAZAS DE INCENDIOS DE LA COBERTURA VEGETAL

## ALERTA ROJA:

Amenaza Alta o muy alta de ocurrencia de incendios de la cobertura vegetal en zonas de bosques, cultivos y pastos, localizados en los siguientes municipios y sectores aledaños:

## ALERTA NARANJA:

Amenaza moderada de ocurrencia de incendios de la cobertura vegetal en zonas de bosques, cultivos y pastos, localizados en los siguientes municipios y sectores aledaños:

REGIÓN CARIBE	SITIOS PARA LOS CUALES SE GENERA LA ALERTA	ALERTA ROJA
<p><b>ATLÁNTICO:</b> Barranquilla, Piojó, Puerto Colombia.  <b>BOLÍVAR:</b> Arjona, Cartagena De Indias, Córdoba, Mahates, Santa Catalina, Turbaco.  <b>CESAR:</b> Valledupar.  <b>CÓRDOBA:</b> Chima, Chinú, Lorica, Momil, Moñitos, Purísima, San Andrés De Sotavento, San Antero, San Bernardo Del Viento, Tuchín.  <b>LA GUAJIRA:</b> Albania, Barrancas, Dibulla, Distracción, El Molino, Fonseca, Maicao, Manaure, Riohacha, San Juan Del Cesar, Uribia, Villanueva.  <b>MAGDALENA:</b> Aracataca, Fundación, Pivijay, Plato, Sabanas De San Angel, Santa Marta.  <b>SUCRE:</b> Corozal, Galeras, Morroa, Palmito, Sampués, Sincé, Sincelejo.</p>		

REGIÓN CARIBE	SITIOS PARA LOS CUALES SE GENERA LA ALERTA	ALERTA NARANJA
<p><b>ATLÁNTICO:</b> Galapa, Luruaco, Malambo.  <b>BOLÍVAR:</b> María La Baja, Santa Rosa, Turbana.  <b>CESAR:</b> El Paso.  <b>CÓRDOBA:</b> Buenavista, Ciénaga De Oro, Cotorra, La Apartada, Montería, Planeta Rica, Pueblo Nuevo, Sahagún, San Carlos, San Pelayo, Tierralta.  <b>LA GUAJIRA:</b> Hato Nuevo, La Jagua Del Pilar, Urumita.  <b>MAGDALENA:</b> Algarrobo, Remolino.  <b>SUCRE:</b> Los Palmitos, San Juan De Betulia (Betulia), Tolviejo.</p>		

*Especial atención en los Parques Nacionales Naturales y áreas naturales Los Flamencos, Serranía del Perijá, Sierra Nevada de Santa Marta y Paramillo*

REGIÓN ANDINA	SITIOS PARA LOS CUALES SE GENERA LA ALERTA	ALERTA ROJA
<p><b>ANTIOQUIA:</b> Apartadó, Necoclí, Turbo.</p>		

REGIÓN ANDINA	SITIOS PARA LOS CUALES SE GENERA LA ALERTA	ALERTA NARANJA
<p><b>ANTIOQUIA:</b> Arboletes, Caucasia, San Pedro De Urabá.  <b>BOYACÁ:</b> Guateque, Guayatá, Iza, Somondoco, Sutatenza, Tenza, Tota.  <b>NORTE DE SANTADER:</b> Bochalema.</p>		



# ALERTAS POR AMENAZAS DE INCENDIOS DE LA COBERTURA VEGETAL

**ALERTA ROJA:**

Amenaza Alta o muy alta de ocurrencia de incendios de la cobertura vegetal en zonas de bosques, cultivos y pastos, localizados en los siguientes municipios y sectores aledaños:

**ALERTA NARANJA:**

Amenaza moderada de ocurrencia de incendios de la cobertura vegetal en zonas de bosques, cultivos y pastos, localizados en los siguientes municipios y sectores aledaños:

REGIÓN ORINOQUIA	SITIOS PARA LOS CUALES SE GENERA LA ALERTA	ALERTA ROJA
<p><b>ARAUCA:</b> Arauca, Arauquita, Cravo Norte.  <b>CASANARE:</b> San Luis De Palenque, Trinidad.  <b>VICHADA:</b> Puerto Carreño.</p>		
REGIÓN ORINOQUIA	SITIOS PARA LOS CUALES SE GENERA LA ALERTA	ALERTA NARANJA
<p><b>ARAUCA:</b> Puerto Rondón.  <b>META:</b> Puerto Gaitán, Puerto López.  <b>VICHADA:</b> Cumaribo.</p>		

# ALERTAS METEOMARINA

## MAR CARIBE

**ALERTA AMARILLA**

**POR PLEAMAR.**

Hasta mañana 31 de marzo, las costas del mar Caribe nacional, particularmente la zona central, se verán influenciadas por una de las pleamares más significativas del mes, consecuencia de la marea astronómica. Por tal motivo el IDEAM, advierte a habitantes costeros, usuarios y bañistas, estar atentos a la evolución del fenómeno.

## OCÉANO PACÍFICO

CONDICIONES NORMALES

°C: grados Celsius

m: metros

mm: milímetros

msnm: metros sobre nivel del mar

Km/h: kilómetros por hora

HLC: hora local colombiana

GOES: Geostationary Operational Environmental Satellites (Satélite Geoestacionario Operacional Ambiental).

GOES-16 es el designado GOES-Este, localizado en 75° W sobre el ecuador geográfico.

PNN: Parque Nacional Natural

SFF: Santuario de Fauna y Flora



**ALERTA ROJA. PARA TOMAR ACCIÓN** Advierte al Sistema Nacional de Gestión del Riesgo de Desastres sobre el peligro de un fenómeno y sus efectos adversos sobre la población. Se emite una alerta sólo cuando la identificación de un evento extraordinario indique la amenaza inminente y cuando la gravedad del fenómeno requiera atención prioritaria de los comités departamentales y locales.



**ALERTA NARANJA. PARA PREPARARSE** Indica la amenaza de un fenómeno. No implica riesgo inmediato por lo que es catalogado como un mensaje para informarse y prepararse. El aviso implica vigilancia continua ya que las condiciones son propicias para el desarrollo de un suceso natural.



**ALERTA AMARILLA. PARA INFORMARSE** Se emite cuando las condiciones hidrometeorológicas son favorables para la ocurrencia de un fenómeno natural y pueden aumentar el riesgo según los pronósticos. Por sus características, este nivel está encaminado a informar.

**CONDICIONES NORMALES** Indica que no existe ninguna clase de alerta para la región o zona mencionada.

Yolanda GONZÁLEZ H. | Directora General

Mery E. FERNÁNDEZ P. | Jefe Oficina del Servicio de Pronósticos y Alertas

**Profesionales de Turno:**

Diana GUZMAN, Juan C. PEREZ, Carlos MERCHAN, Sergio ROJAS,  
 Maria I. CUBILLOS y Mirovan SVERKO.

<http://www.ideam.gov.co>

Correos electrónicos: [servicio@ideam.gov.co](mailto:servicio@ideam.gov.co), [alertas@ideam.gov.co](mailto:alertas@ideam.gov.co)

Calle 25D # 96B – 70, Piso 3. Bogotá, D.C., Colombia.

Teléfono: 3075625 Ext. 1334–1336.

Síguenos en:

