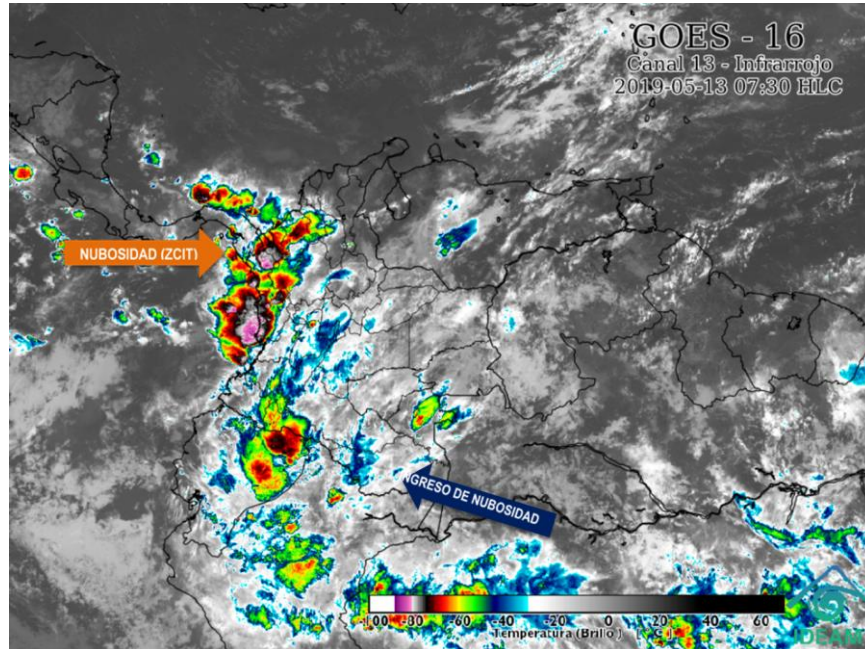


El IDEAM comunica al Sistema Nacional de Gestión del Riesgo de Desastres (SNGRD) y al Sistema Nacional Ambiental (SINA)

REACTIVACION DE LAS LLUVIAS EN GRAN PARTE DEL TERRITORIO NACIONAL

Las precipitaciones más intensas se esperan al occidente y sur del país



Gráfica 1. Imagen satelital canal infrarrojo. Lunes 13 de mayo de 2019. Hora 07:30 HLC.

En las últimas horas se ha registrado un importante incremento de las lluvias, acompañadas de tormentas eléctricas, en las zonas del centro, occidente y sur de Colombia, siendo más intensas en el departamento de Chocó, los piedemontes amazónico y llanero y gran parte de la región Andina.

Se prevé se mantenga condiciones lluviosas, las más intensas en horas de las tardes, noches y madrugadas, en sectores de los departamentos de Chocó, litoral de Valle del Cauca, Cauca, Nariño, Antioquia, santanderes, Cundinamarca, Meta, Huila, Casanare, Caquetá y Putumayo, condición que podría favorecer la ocurrencia de crecientes súbitas y/o deslizamientos de tierra en zonas inestables y cuencas de alta pendiente, así mismo, rachas de vientos en momentos de lluvia intensa.

El comportamiento de los vientos, de los sistemas atmosféricos intraestacionales y una zona de convergencia intertropical muy activa ubicada sobre la cuenca del océano Pacífico colombiano, sumado a la fase que favorece las lluvias o fase convectiva de la MJO, de igual manera, fuerte ingreso de humedad de sistemas sinópticos provenientes del hemisferio sur, favorecen, para ésta semana, fuertes precipitaciones en el país.

El IDEAM recomienda a las entidades del Sistema Nacional para la Gestión del Riesgo de Desastres y al Sistema Nacional Ambiental, estar atentos a la información que emita el Instituto sobre el tema, con el fin de activar en caso de ser necesario los planes de contingencia; así mismo, seguirá monitoreando el desarrollo de las condiciones meteorológicas y su evolución.

CRECIENTES SÚBITAS

Dada la persistencia de las lluvias en amplios sectores del territorio nacional, se incrementó la susceptibilidad de ocurrencia de crecientes súbitas en los ríos de las regiones Andina, Pacífica y en los piedemontes llanero y amazónico. Por tal razón, se recomienda especial atención a los ríos de montaña afluentes a la cuenca del río Magdalena-Cauca, en las cuencas hidrográficas a lo largo de la región Pacífica y en los ríos que descienden del piedemonte de Meta, Caquetá y Putumayo.

Se recomienda estar atentos a las alertas hidrológicas emitidas en los diferentes boletines del día, los cuales se pueden consultar en la página Institucional www.ideam.gov.co, en el enlace web <http://www.pronosticosyalertas.gov.co/boletines-e-informes-tecnicos>. De igual manera, los niveles de los principales ríos en el país los pueden consultar en el enlace <http://www.pronosticosyalertas.gov.co/web/pronosticos-y-alertas/boletin-hidrologico-diario>.

PROBABILIDAD DE DESLIZAMIENTOS DE TIERRA EN ZONAS INESTABLES

Se recomienda estar atento al estado de las vías especialmente en la zona de montaña, destacándose particularmente sectores del departamento de Antioquía, Cundinamarca, Boyacá, santanderes, Tolima, Huila, Caldas, Risaralda, Quindío, Chocó, Cauca y los piedemontes Llanero y Amazónico. La información sobre la amenaza por deslizamientos se encuentra disponible en <http://www.pronosticosyalertas.gov.co/web/pronosticos-y-alertas/pronostico-de-la-amenaza-diarria-por-deslizamientos>. Debido a lo anterior, se recomienda:

- Realizar recorridos preferiblemente en el día.
- Identificar las áreas con amenazas de deslizamientos o derrumbes.
- Si el deslizamiento es en una carretera, avisar a las autoridades y a los otros conductores para ponerlos en alerta.
- Evite exponerse a zonas de crecientes y deslizamientos

Se recomienda consultar la información en las herramientas interactivas VI@JERO SEGURO, #767, Twitter @numeral767 y la página web www.invias.gov.co sobre cómo se están comportando los diferentes corredores del país.

Predicción climática:

El mes de mayo es propio de la primera temporada de lluvias en gran parte del territorio nacional, la cual se espera continúe hasta inicios de Junio. La situación actual de presencia del fenómeno El Niño no inhibe la ocurrencia de la temporada de lluvias, tal como se ha venido evidenciando en el territorio nacional.

Las precipitaciones para la región Caribe, se prevé sigan incrementándose hacia el centro y norte de la región en los próximos días (asociado al tránsito de ondas tropicales del este y la temporada lluviosa de la región).

Se recomienda, a todos los sectores, aprovechar y hacer uso adecuado de la disponibilidad de agua presente, dado que hacia el mes de junio se prevé tiendan a disminuir las precipitaciones, propio de la llegada de la temporada seca de mitad de año.