

El IDEAM comunica al Sistema Nacional de Gestión del Riesgo de Desastres (SNGRD) y al Sistema Nacional Ambiental (SINA)

## MONITOREO DE CONDICIONES HIDROMETEOROLÓGICAS EN LA CUENCA DEL RÍO SAN JUAN

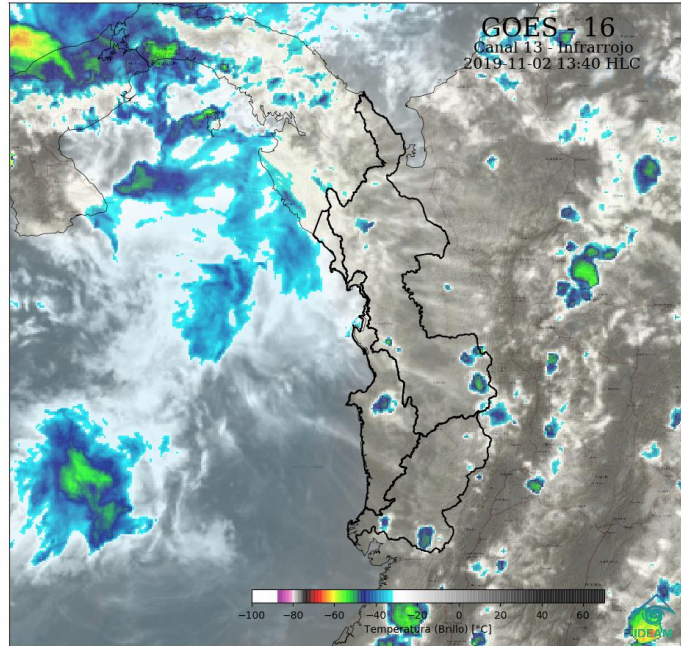


Figura 1. Imagen satelital infrarrojo GOES-East a las 13:40 HLC del 02 de noviembre de 2019 . Fuente: IDEAM

En las últimas horas se ha presentado desarrollo de lluvias con tormentas eléctricas en sectores dispersos al oriente de las subregiones de Atrato y San Juan. También hacia el occidente del departamento de Risaralda.

### PRONÓSTICO DE LLUVIAS PARA LAS PRÓXIMAS HORAS

En la tarde se estiman lluvias acompañadas con tormentas eléctricas en amplios sectores del departamento de Chocó, se prevé que pueden ser localmente fuertes en zonas de las subregiones Atrato y San Juan; además de sectores del occidente de Risaralda.

Para la noche se estima disminución de nubosidad, sin embargo, lluvias moderadas a localmente fuertes podrían presentarse en zonas de Atrato y San Juan también.

En la madrugada de mañana se prevén lluvias, de intensidad moderada a fuerte, en zonas de Atrato, Darién y litoral Pacífico del departamento.

### ALERTAS POR DESLIZAMIENTOS

Dadas las condiciones de pronóstico del tiempo, es importante resaltar que se mantiene la probabilidad moderada de ocurrencia por deslizamientos para en varios municipios del departamento, especialmente en centro y sur (figura 2).

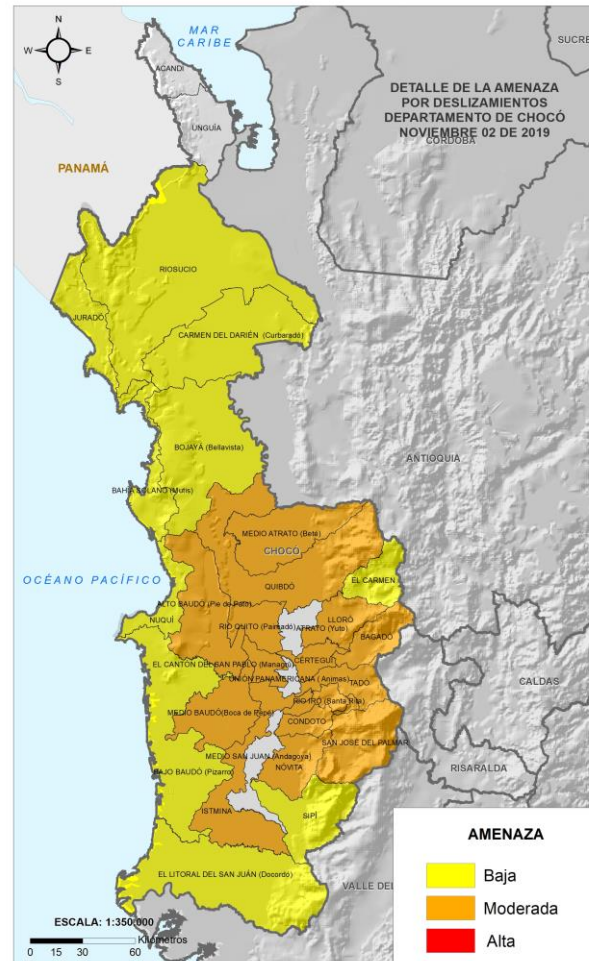
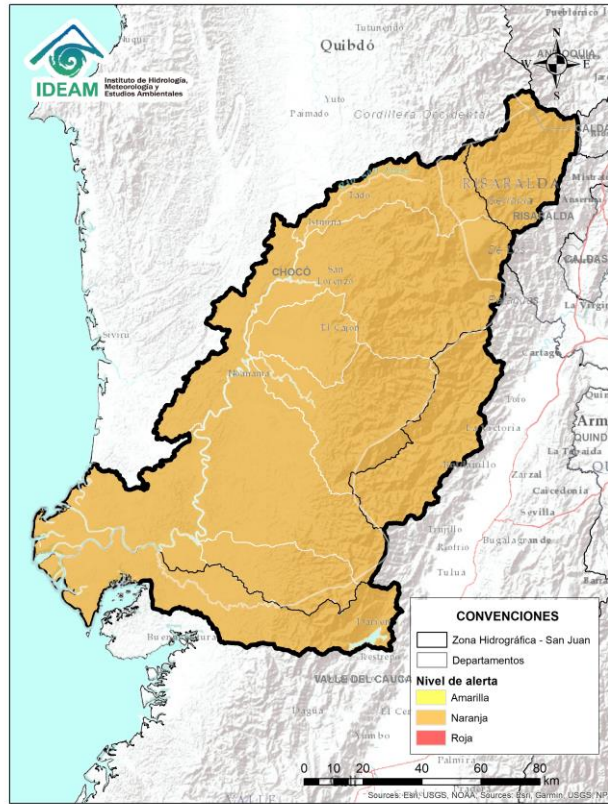


Figura 2. Alertas probabilidad de deslizamientos para el día 2 de noviembre, departamento del Chocó. Fuente: Modelo Deslizamientos-IDEAM.

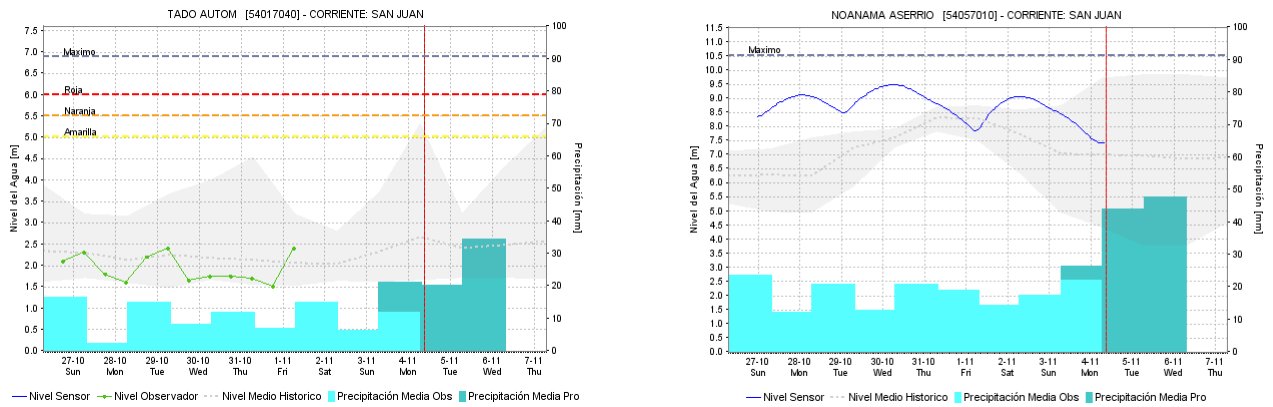
## ALERTAS HIDROLÓGICAS

Se mantiene alerta naranja por probabilidad de crecientes súbitas en la cuenca del río San Juan, especialmente en los ríos Tamaná, Iró, Condoto, Sípi, Cajón, Capoma, Calima y Munguidó, se recomienda especial atención a la altura de los municipios de Tadó, Istmina, Pueblo Rico, Condoto, Novita, Santa Rita, San José del Palmar, Sipí, Medio San Juan y Litoral de San Juan.

Se mantiene monitoreo permanente de las condiciones climáticas ante la variación de los niveles del río san juan. Se recomienda especial atención a la altura de los municipios Quibdó, Vigía de Fuerte, Medio Atrato (Beté), Bojayá, Carmen del Darién (Curbaradó) y Riosucio.



**Figura 3.** Alertas hidrológicas en la cuenca del río San Juan para el día 2 de noviembre **Fuente:** Hidrología OSPA-IDEAM.



**Figura 4.** Niveles de la parte alta y media del río San Juan. **Fuente:** Fews-Colombia OSPA-IDEAM.

Cualquier inquietud adicional relacionada con éste comunicado, podrá consultarse con el meteorólogo de turno al celular 3208412346 o al teléfono (031)-3527160, extensión 1334 de la ciudad de Bogotá D.C.



**El ambiente es de todos**

**Minambiente**



De otra parte, se mantiene la alerta naranja por probabilidad de crecientes súbitas en la cuenca del río Atrato; especialmente, en los ríos Andágueda, Quito, Cabí, Murindó, Cuía, Chicué, Uva, Pogué, Bebaramá, Bojayá, Napipí, Opagadó, Salaquí y Cacarica, entre otros directos a la cuenca alta, media y baja del río Atrato.

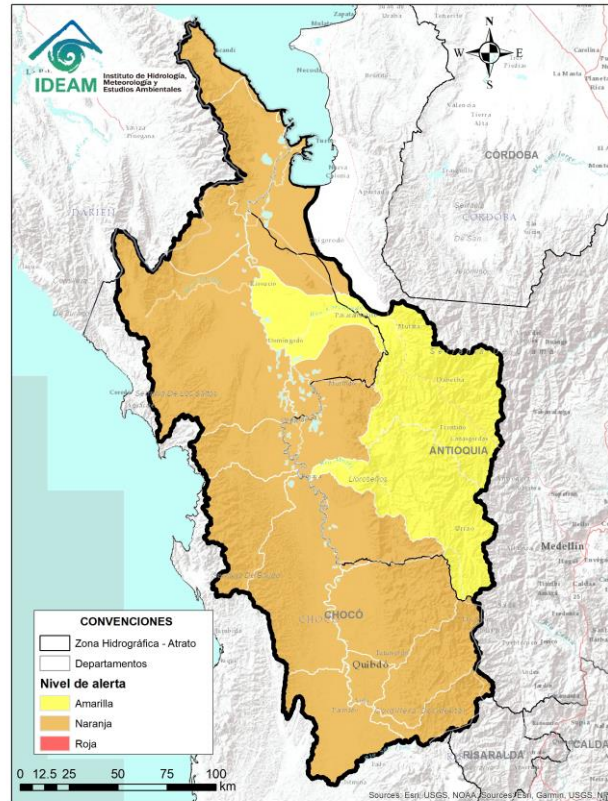
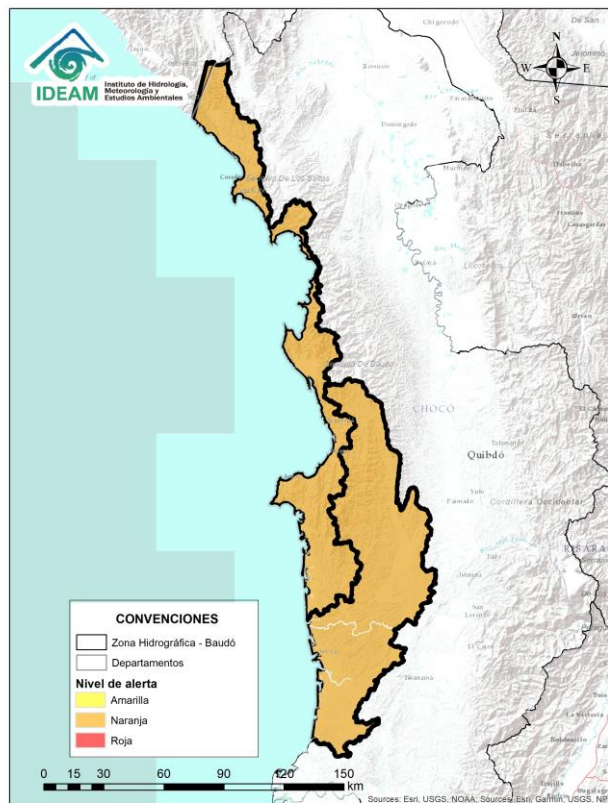


Figura 5. Alertas hidrológicas en la cuenca del río Atrato para el día 2 de noviembre Fuente: Hidrología OSPA-IDEAM.

Igualmente, se mantiene la alerta naranja por probabilidad de crecientes súbitas en los ríos Baudó, Jella, Chocolatal, Jurado y sus afluentes, entre otros directos al Océano Pacífico en el departamento de Chocó. Se recomienda especial atención en la cabecera municipal del municipio de Alto, Medio y Bajo Baudó, y en los municipios de Bahía Solano y Juradó, respectivamente.



**Figura 6.** Alertas hidrológicas en los ríos directos al Océano Pacífico en el departamento de Chocó para el día 2 de noviembre  
**Fuente:** Hidrología OSPA-IDEAM.

Se recomienda estar atentos a las alertas hidrológicas emitidas en los diferentes boletines del día, los cuales se pueden consultar en el enlace web <http://www.pronosticosyalertas.gov.co/web/pronosticos-y-alertas/boletines-avisos-y-alertas>. De igual manera, los niveles de los principales ríos en el país los puede consultar en el enlace <http://fews.ideam.gov.co/colombia/MapaEstacionesColombiaEstado.html>.

### RECOMENDACIONES GENERALES

Se recomienda especial atención a los sectores mencionados en la región Pacífica y el océano Pacífico, por posibles lluvias intensas, tormentas eléctricas y rachas de vientos, incremento o fluctuaciones en los niveles de los ríos y probabilidad de deslizamientos detonados por lluvias en zonas inestables y de alta pendiente.

**El IDEAM continuará monitoreando las condiciones meteorológicas adversas, por lo cual recomienda a los Comités Locales y Departamentales para la Gestión del Riesgo de Desastres y a las diferentes entidades del SNGRD y del Sistema Nacional Ambiental, estar atentos a los boletines que emita el Instituto sobre los mismos.**