

# INFORME TÉCNICO DIARIO N° 094

El IDEAM comunica al Sistema Nacional de Gestión del Riesgo (SNGR) y al Sistema Nacional Ambiental (SINA).

Bogotá D. C.

Jueves 04 de abril de 2019.

Hora de actualización: 12:55 p. m.



IDEAM  
Instituto de Hidrología  
Meteorología y  
Estudios Ambientales  
Cll. 25D N° 96B-70

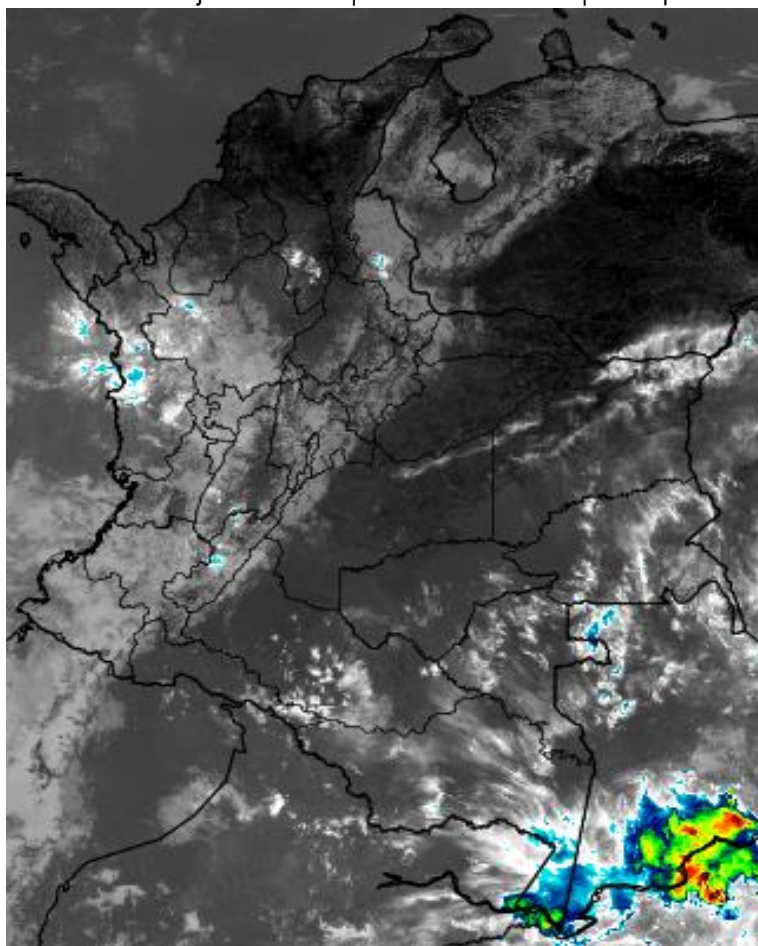
## CONDICIONES HIDROMETEOROLÓGICAS ACTUALES

En las últimas horas se han registrado condiciones mayormente cubiertas con precipitaciones, incluso con tormentas eléctricas en algunas zonas del territorio nacional, en sectores de Antioquia, Santander, Cundinamarca, Boyacá, Valle del Cauca, Chocó y sur de Bolívar; así mismo, en zonas puntuales del sur y oriente de Guainía, Vaupés y Amazonas.

El pronóstico para el día de hoy indica que se mantendrán las condiciones mayormente cubiertas a cubiertas con lluvias en varias zonas del país, en donde las más fuertes se concentrarán a lo largo de la región Pacífica y sectores del norte, centro y occidente de la Andina; así como, en localidades del sur de Córdoba, Bolívar, norte de Cesar y algunas zonas del piedemonte llanero.

## IMAGEN SATELITAL

Canal Infrarrojo - GOES 16 | 04 de abril de 2019 | 11:30 p. m.



Consulte todos los días el pronóstico del tiempo y las alertas hidrometeorológicas vigentes del IDEAM, en un formato de calidad. Alrededor de las 7:30 a. m. está a disposición del público en [www.ideam.gov.co](http://www.ideam.gov.co).

Se puede ver también en dispositivos móviles **AQUÍ**





# LO MÁS DESTACADO

## LLUVIAS REGISTRADAS EN LAS ÚLTIMAS 24 HORAS

- Moderado incremento de las precipitaciones en las últimas 24 horas, las cuales se concentraron especialmente en la región Andina y en sectores aislados de la Amazonia. El mayor volumen de lluvia reportado en el municipio de **Samaná (Caldas), con 102,0 mm.**; se destaca que muy en especial, las precipitaciones se localizaron en amplios sectores del Eje Cafetero.

### ALERTA ROJA

- Por alta posibilidad de deslizamientos de tierra en zonas inestables o de ladera ubicadas en los departamentos de las regiones: Andina, Amazonia, Orinoquia, Pacífico y Caribe.
- Por alta posibilidad de ocurrencia de incendios de la cobertura vegetal en zonas de bosques, cultivos y pastos localizadas en departamentos de la región Caribe.

### ALERTA NARANJA

- Probabilidad de incremento de niveles en diferentes corrientes en departamentos de las regiones: Andina, Caribe, Amazonia y Pacífica.
- Por moderada posibilidad de deslizamientos de tierra detonados por lluvias en sectores inestables o de alta pendiente localizados en departamentos de las regiones: Amazonia, Caribe, Andina, Pacífica y Orinoquia.
- Por moderada posibilidad de ocurrencia de incendios de la cobertura vegetal en zonas de bosques, cultivos y pastos localizados en departamentos de la región Caribe.

### ALERTA AMARILLA

- Probabilidad de incremento de niveles en diferentes corrientes en departamentos de las regiones: Andina, Caribe, Orinoquia y Pacífica.
- Por baja posibilidad de deslizamientos de tierra en sectores inestables o de alta pendiente, localizados en las regiones Caribe, Andina, Pacífico, Orinoquia y Amazonia.
- Por viento y olaje en el mar Caribe.

# PRONÓSTICO CONDICIONES METEOROLÓGICAS ESPECIALES

## ÁREA DEL VOLCÁN GALERAS

En la mañana y hasta entrada la tarde pesistirán las condiciones secas, luego se advierten precipitaciones ligeras y dispersas.

El SERVICIO GEOLÓGICO COLOMBIANO reporta en nivel AMARILLO (III): CAMBIOS EN EL COMPORTAMIENTO DE LA ACTIVIDAD VOLCÁNICA. Lat:155 Lon:-77.37

ELEVACIÓN (pies)	DIRECCIÓN	VELOCIDAD	
		NUDOS	Km/h
10.000	OESTE	0 - 5	0 - 9
18.000	OESTE	0 - 5	0 - 9
24.000	OESTE	0 - 5	0 - 9
30.000	SUR	5 - 10	9 - 18

## ÁREA DEL VOLCÁN NEVADO DEL HUILA

En las horas de la mañana se prevé tiempo seco. Después del mediodía se incrementará la nubosidad con precipitaciones.

El SERVICIO GEOLÓGICO COLOMBIANO reporta en nivel AMARILLO (III): CAMBIOS EN EL COMPORTAMIENTO DE LA ACTIVIDAD VOLCÁNICA. Lat:2.92 Lon:-76.05

ELEVACIÓN (pies)	DIRECCIÓN	VELOCIDAD	
		NUDOS	Km/h
10.000	NOROESTE	0 - 5	0 - 9
18.000	OESTE	0 - 5	0 - 9
24.000	ESTE	0 - 5	0 - 9
30.000	SUR	0 - 5	0 - 9

## ÁREA DEL VOLCÁN CERRO MACHÍN

En las horas de la mañana se prevé tiempo seco. Después del mediodía se incrementará la nubosidad con precipitaciones.

El SERVICIO GEOLÓGICO COLOMBIANO reporta en nivel AMARILLO (III): CAMBIOS EN EL COMPORTAMIENTO DE LA ACTIVIDAD VOLCÁNICA. Lat:4.80 Lon:-75.62

ELEVACIÓN (pies)	DIRECCIÓN	VELOCIDAD	
		NUDOS	Km/h
10.000	SUROESTE	0 - 5	0 - 9
18.000	OESTE	5 - 10	9 - 18
24.000	NORTE	0 - 5	0 - 9
30.000	NORESTE	0 - 5	0 - 9

## ÁREA DEL VOLCÁN NEVADO DEL RUIZ

Predominarán las condiciones cubiertas con precipitaciones entre ligeras y moderadas. No se descarta la posibilidad de actividad eléctrica.

El SERVICIO GEOLÓGICO COLOMBIANO reporta en nivel AMARILLO (III): CAMBIOS EN EL COMPORTAMIENTO DE LA ACTIVIDAD VOLCÁNICA. Lat:4.89 Lon:-75.32

ELEVACIÓN (pies)	DIRECCIÓN	VELOCIDAD	
		NUDOS	Km/h
10.000	OESTE	0 - 5	0 - 9
18.000	NOROESTE	5 - 10	9 - 18
24.000	NORTE	5 - 10	9 - 18
30.000	NORTE	5 - 10	9 - 18

## ÁREA DEL COMPLEJO VOLCÁNICO CHILES-CERRO NEGRO DE MAYASQUER

Durante de la jornada se pronostican condiciones de cielo mayormente nublado con lluvias de variada intensidad

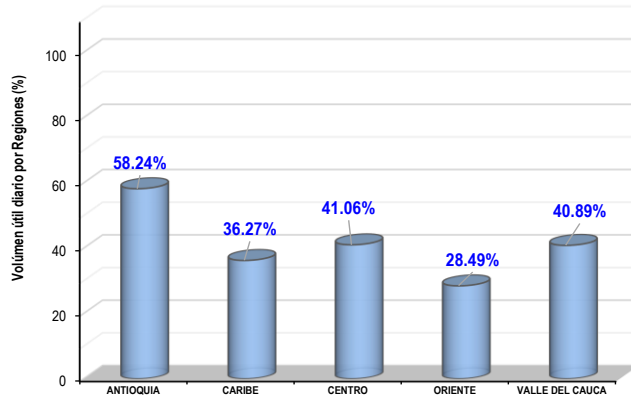
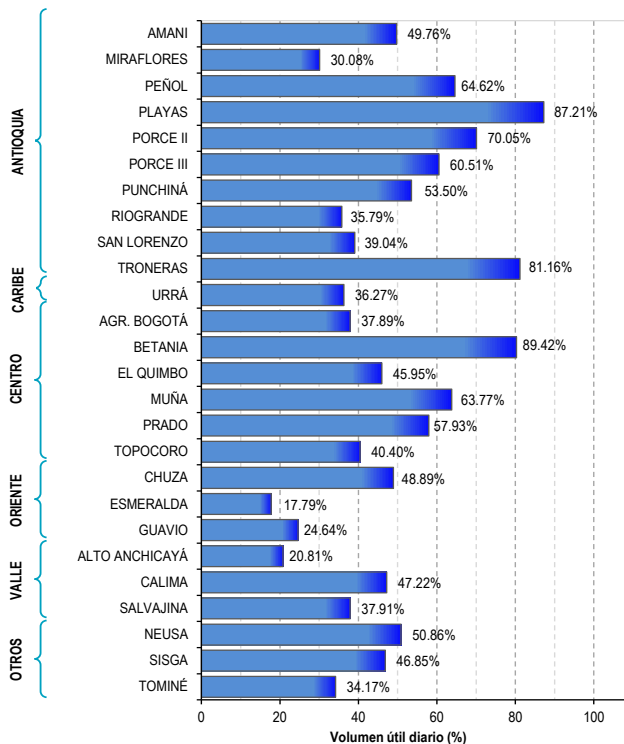
El SERVICIO GEOLÓGICO COLOMBIANO reporta en nivel AMARILLO (III): CAMBIOS EN EL COMPORTAMIENTO DE LA ACTIVIDAD VOLCÁNICA. Lat:0.81-Lon:77.93 Lat:0.76 Lon:-77.95

ELEVACIÓN (pies)	DIRECCIÓN	VELOCIDAD	
		NUDOS	Km/h
10.000	OESTE	0 - 5	0 - 9
18.000	OESTE	0 - 5	0 - 9
24.000	OESTE	0 - 5	0 - 9
30.000	SUR	5 - 10	9 - 18

# ESTADO DE LOS EMBALSES

A continuación se relaciona el volumen útil diario de los principales embalses del país (expresado en porcentaje), de acuerdo con la información reportada por XM S.A. E.S.P en la siguiente dirección electrónica: <http://ido.xm.com.co/ido/SitePages/hidrologia.aspx?q=reservas>

## VOLUMEN ÚTIL DIARIO EN LOS PRINCIPALES EMBALSES DEL PAÍS



Para estar informado diariamente de lo que pasa con el **pronóstico del tiempo y las alertas.**

Síguenos en Twitter  
**@IDEAMColombia**



## PRECIPITACIONES

A continuación se relacionan los municipios donde en las últimas 24 horas se registraron precipitaciones iguales o superiores a 40.0 mm.

Se aclara que las precipitaciones indicadas en los municipios, realmente corresponden a aquellos puntos en los cuales el IDEAM tiene estaciones de monitoreo, pero no necesariamente quiere decir que el dato corresponda a las lluvias que se presentaron directamente sobre el área urbana en donde se concentra la mayor población. En ocasiones la estación sobre la cual se destaca el mayor valor de precipitación, a pesar de pertenecer al municipio, puede quedar alejada del centro poblado principal.

DEPARTAMENTO	MUNICIPIO
<b>ANTIOQUIA</b>	Betania (82.0), Andes (40.1).
<b>CALDAS</b>	<b>Samaná (102.0)</b> , Neira (75.0), Manizales (72.6), Riosucio (45.0).
<b>CAUCA</b>	Guapi (62.6), La Sierra (57.7), Rosas (51.5), Timbiquí (50.0).
<b>CUNDINAMARCA</b>	Guasca (54.9).
<b>CHOCÓ</b>	Quibdó (66.5), Medio San Juan (55.0), Lloró (40.5).
<b>NARIÑO</b>	La Llanada (74.9), Buesaco (49.7), Pasto (47.0), La Cruz (41.3).
<b>PUTUMAYO</b>	Puerto Caicedo (75.4).
<b>QUINDÍO</b>	Salento (105.0), Pijao (76.7), Calarcá (71.3).
<b>RISARALDA</b>	Santa Rosa de Cabal (73.5), Santuario (70.7), Belén de Umbria (60.0), Santa Rosa de Cabal (49.3).
<b>SANTANDER</b>	Lebrija (57.0).
<b>TOLIMA</b>	Líbano (44.0).

Para estar informado diariamente de lo que pasa con el **pronóstico del tiempo y las alertas.**

Síguenos en Twitter  
**@IDEAMColombia**



## TEMPERATURAS MÁXIMAS

A continuación se relacionan los municipios donde en las últimas 24 horas se registraron temperaturas iguales o superiores a 36.0 °C.

Se aclara que las temperaturas indicadas en los municipios, realmente corresponden a aquellos puntos en los cuales el IDEAM tiene estaciones de monitoreo, pero no necesariamente quiere decir que el dato corresponda a las temperaturas que se presentaron directamente sobre el área urbana en donde se concentra la mayor población. En ocasiones la estación sobre la cual se destaca el mayor valor de temperatura, a pesar de pertenecer al municipio, puede quedar alejada del centro poblado principal.

DEPARTAMENTO	MUNICIPIO
<b>ARAUCA</b>	Arauca (36.0).
<b>BOLÍVAR</b>	Zambrano (38.0), Arjona (36.0).
<b>CESAR</b>	<b>Valledupar (38.6)</b> , Agustín Codazzi (36.2).
<b>CÓRDOBA</b>	Chimá (36.0).
<b>LA GUAJIRA</b>	Urumita (38.6), Manaure (36.2).
<b>MAGDALENA</b>	Pivijay (36.4).
<b>VICHADA</b>	Puerto Carreño (36.8)



# PRONÓSTICO METEOROLÓGICO



Jueves 04 y viernes 05 de abril de 2019

REGIÓN	PRONÓSTICO
SABANA DE BOGOTÁ	<p><b>JUEVES.</b> En horas de la tarde se prevé cielo entre parcial y mayormente nublado. Son probables precipitaciones ocasionales sobre el occidente, nororiente y sur del área. En horas de la noche se prevé cielo parcialmente nublado; lloviznas o lluvias ligeras en zonas occidente y sur de la ciudad y al nororiente de la Sabana.</p> <p><b>VIERNES.</b> Se prevén lluvias ligeras e intermitentes, en horas de la tarde y noche en sectores de sur y oriente.</p>
CARIBE	<p><b>JUEVES.</b> En horas de la tarde se prevé aumento de la nubosidad; eventuales lluvias se esperan en sectores de Córdoba y sur de Bolívar. Predominio de tiempo seco en el resto de la región. Durante la noche se estima cielo entre ligera y parcialmente cubierto; probables precipitaciones en sectores dispersos de Córdoba, sur de Sucre y Bolívar e inmediaciones de la Sierra Nevada de Santa Marta. Predominio de tiempo seco en el resto de la región.</p> <p><b>VIERNES.</b> El cielo estará entre ligera y parcialmente nublado. Las lluvias se concentrarán al sur de Córdoba y Sucre, Urabá, sur de Bolívar, especialmente en horas de la tarde y la noche. El resto de la región con tiempo seco.</p>
ARCHIPIÉLAGO DE SAN ANDRÉS, PROVIDENCIA Y SANTA CATALINA	<p><b>JUEVES.</b> Durante la tarde se estima que continúen las condiciones secas en el archipiélago, sin embargo, no se descartan lloviznas esporádicas en cercanías a las islas. En la noche se esperan condiciones secas y nubosidad parcial.</p> <p><b>VIERNES.</b> Cielo parcialmente cubierto con predominio de tiempo seco en gran parte de la jornada. No se descartan lloviznas en las cercanías del área.</p>
MAR CARIBE	<p><b>JUEVES.</b> Predominarán las condiciones secas con cielo parcialmente cubierto y predominio de tiempo seco.</p> <p><b>VIERNES.</b> La nubosidad y las lluvias, ocasionales, se estiman en zonas puntuales del occidente del área. Tiempo seco en el resto del Mar Caribe colombiano.</p>
ANDINA	<p><b>JUEVES.</b> Se espera para la tarde nubosidad variada; precipitaciones en sectores del occidente y sur de Antioquia, amplios sectores del eje cafetero, norte de Tolima y occidente de Cundinamarca y Boyacá; lluvias de menor intensidad en sectores puntuales de Huila, Nariño, Valle del Cauca y los Santanderes. Se prevé que continúen las condiciones mayormente cubiertas a cubiertas en la región; lluvias ocasionales y dispersas sobre Antioquia, eje Cafetero, norte de Tolima y occidente de Boyacá; lluvias esporádicas en los Santanderes.</p> <p><b>VIERNES.</b> Cielo mayormente cubierto a cubierto en gran parte de la jornada; lluvias, durante la tarde y noche, en sectores de Tolima, Huila y Antioquia; precipitaciones de menor intensidad en sectores de Cundinamarca, Boyacá y los Santanderes.</p>

Planeando tu día?  
Descarga YA y conoce...



Consúltalo a diario y únete a la Cultura del Pronóstico del IDEAM

Disponible para  



# PRONÓSTICO METEOROLÓGICO



Jueves 04 y viernes 05 de abril de 2019

REGIÓN	PRONÓSTICO
<b>INSULAR PACÍFICO</b>	<p><b>JUEVES.</b> En Gorgona se espera cielo mayormente cubierto; probables lluvias ligeras en horas de la tarde. Por otro lado, en Malpelo prevalecerán condiciones nubosas y tiempo seco.</p> <p><b>VIERNES.</b> Persistirán las condiciones secas con cielo parcialmente cubierto en Malpelo, mientras que en Gorgona se estiman lluvias en las primeras horas y durante la tarde, en la noche, predominio de tiempo seco.</p>
<b>PACÍFICO</b>	<p><b>JUEVES.</b> Para la tarde se espera cielo entre parcial y mayormente nublado; continuarán las lluvias en Chocó, con probabilidad de descargas eléctricas. Lluvias ligeras o moderadas en sectores de Nariño, Cauca y Valle del Cauca. Continuarán las condiciones nubosas con lluvias en la región, las más fuertes se esperan al norte de Chocó y zonas de occidente y oriente de Nariño.</p> <p><b>VIERNES.</b> Se prevé cielo mayormente cubierto a cubierto con lluvias en la región; las de mayor intensidad son probables en Chocó y en zonas del litoral de Valle y Cauca.</p>
<b>OCÉANO PACÍFICO</b>	<p><b>JUEVES.</b> El cielo estará parcialmente nublado. Son probables lluvias al norte de la zona marítima.</p> <p><b>VIERNES.</b> A lo largo de la jornada se estima abundante nubosidad; eventuales lluvias en el litoral central y sur en las primeras horas de la jornada y durante la tarde.</p>
<b>ORINOQUIA</b>	<p><b>JUEVES.</b> Durante la tarde persistirá el predominio de tiempo seco en la región. No se descartan lloviznas esporádicas en el piedemonte de Meta. En horas de la noche se prevé predominio de tiempo seco en gran parte de la región, salvo en áreas del sur de Vichada, donde son probables algunas lloviznas y/o lluvias ligeras.</p> <p><b>VIERNES.</b> La nubosidad y las precipitaciones, que serán de carácter ligero, se esperan a lo largo de la jornada en zonas del sur de Vichada; en el resto del área se estima predominio de tiempo seco y cielo ligeramente nublado.</p>
<b>AMAZONIA</b>	<p><b>JUEVES.</b> En horas de la tarde se prevé abundante nubosidad, con persistencia de lluvias en Amazonas y Vaupés; probables lluvias en sectores de Caquetá y Putumayo, al igual que al sur de Guaviare y sectores de Guainía. Se prevé en horas de la noche, persistencia de las lluvias sobre Amazonas, Vaupés, sur de Guaviare y Guainía. No se descartan lloviznas o lluvias ligeras y ocasionales en zonas puntuales de occidente de Caquetá y Putumayo.</p> <p><b>VIERNES.</b> Condiciones mayormente nubladas a nubladas en gran parte de la jornada en amplios sectores de la región. Las lluvias se concentrarán en Amazonas y Vaupés, mientras que serán dispersas y ocasionales en el piedemonte amazónico y Guaviare.</p>

Planeando tu día?  
Descarga YA y conoce...



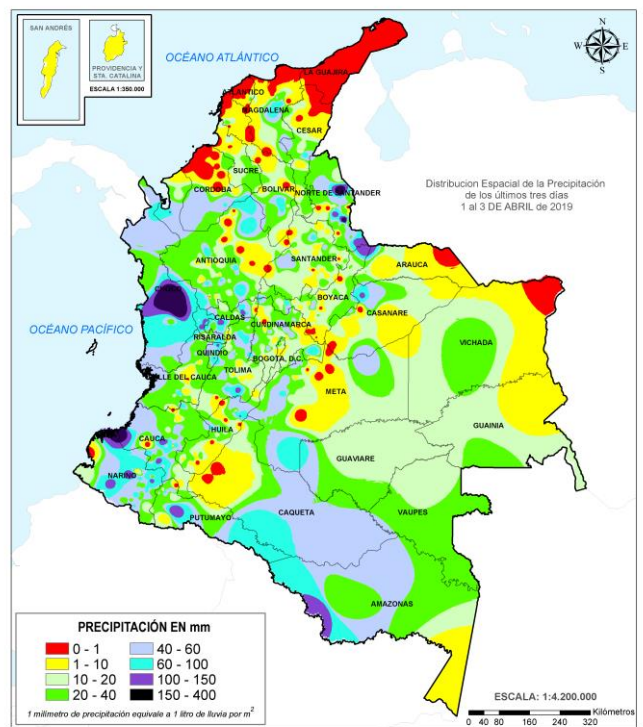
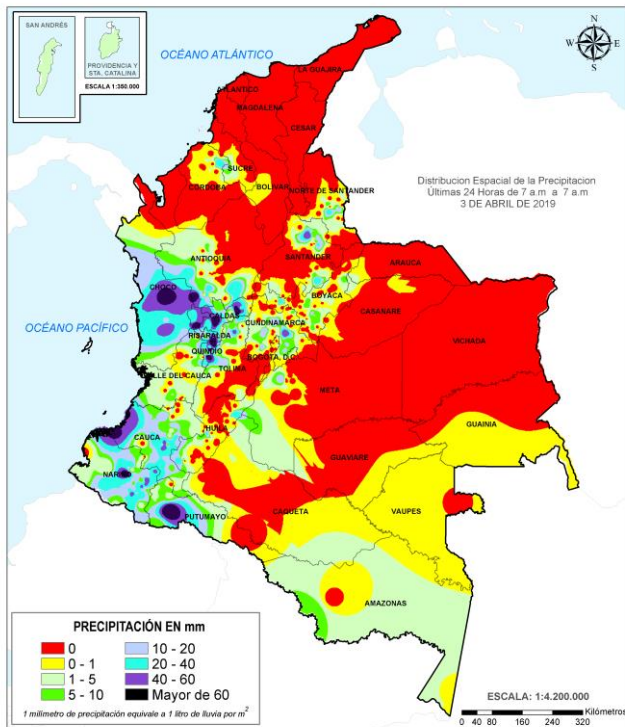
Consúltalo a diario y únete a la Cultura del Pronóstico del IDEAM

Disponible para  

# MAPAS DE PRECIPITACIÓN

**Precipitación diaria:** desde las 7:00 a. m. del miércoles 03 hasta las 7:00 a. m. del jueves 04 de abril de 2019.

**Precipitación últimas 72 horas:** desde las 7:00 a. m. del domingo 31 de marzo y hasta las 7:00 a. m. del jueves 04 de abril de 2019.



## ALERTAS VIGENTES E INFORMACIÓN ADICIONAL

Para mayor información sobre el pronóstico del estado del tiempo, informes técnicos diarios, comunicados especiales, mapas diarios de temperaturas máximas y mínimas e información diaria de precipitación se sugiere consultar los siguientes enlaces:

- [MAPA DIARIO DE TEMPERATURA MÁXIMA.](#)
- [MAPA DIARIO DE TEMPERATURA MÍNIMA.](#)



# ALERTAS POR NIVELES DE LOS RÍOS

## REGIÓN ANDINA

### SITIOS PARA LOS CUALES SE GENERA LA ALERTA

**ALERTA  
NARANJA**

#### **CRECIENTES SÚBITAS EN LA CUENCA DEL RÍO LAGUNILLA**

Se mantiene esta alerta dados que los niveles actuales del río lagunilla se encuentran cercanos al máximo histórico, a la altura del municipio de Lérída (Tolima).

#### **PROBABILIDAD DE CRECIENTE SÚBITA EN LAS CUENCAS DE LOS RÍOS OPÓN, CARARE, SUAREZ Y FONCE.**

Continúa esta alerta dada la probabilidad de incrementos súbitos en el nivel del río La Colorada, afluente del río Opón, a la altura del municipio de Barrancabermeja (Santander), río Carare y sus afluentes, a la altura de San Pablo de Borbur y Otanche (Boyacá), Cimitarra y Puerto Parra (Santander) y ríos Suárez, Fonce y sus afluentes, especialmente en la parte baja de estos cauces principales.

#### **INUNDACIONES EN EL MUNICIPIO DE ROLDANILLO (VALLE DEL CAUCA)**

Se mantiene esta alerta dado el evento que se presentó de desbordamiento del río Roldanillo, en el municipio del mismo nombre ubicado en el departamento del Valle del Cauca. No se descarta que se presenten nuevas crecientes súbitas sobre este sector.

## REGIÓN CARIBE

### SITIOS PARA LOS CUALES SE GENERA LA ALERTA

**ALERTA  
NARANJA**

#### **PROBABILIDAD DE CRECIENTES SÚBITAS EN LA CUENCA ALTA DEL RÍO ATRATO.**

Se mantiene esta alerta ante la posibilidad de incrementos súbitos en los niveles de la cuenca alta del río Atrato, así como sus aportantes a la altura del municipio de Quibdó, los ríos Andágueda, Cabí y Quito.

## REGIÓN PACÍFICO

### SITIOS PARA LOS CUALES SE GENERA LA ALERTA

**ALERTA  
NARANJA**

#### **NIVELES ALTOS EN LA CUENCA DEL RÍO SAN JUAN (CHOCÓ).**

Se registra un incremento importante en el nivel del río San Juan, por lo cual se alerta a las poblaciones de Medio San Juan, Condoto e Istmina. Igual recomendación para el municipio de Andagoya y otros sectores en la cuenca baja del río San Juan a la altura del municipio de Litoral de San Juan.

#### **PROBABILIDAD DE CRECIENTES EN LAS CUENCAS DE LOS RÍOS MIRA Y TELEMBÍ.**

Se mantiene esta alerta dada la probabilidad de crecientes súbitas en los ríos Mira y Telembí, a la altura de los municipios de Tumaco, Barbaçoas y Roberto Payán.

## REGIÓN AMAZONIA

### SITIOS PARA LOS CUALES SE GENERA LA ALERTA

**ALERTA  
NARANJA**

#### **NIVELES ALTOS EN EL RÍO AMAZONAS.**

Se mantiene esta alerta por niveles altos en el río Amazonas, a la altura del municipio de Leticia, esta condición hidrológica es normal para la época del año y se espera que la cota de afectación se alcance durante el mes de abril.

# ALERTAS POR NIVELES DE LOS RÍOS

## REGIÓN ANDINA

## SITIOS PARA LOS CUALES SE GENERA LA ALERTA

## ALERTA AMARILLA

### PROBABILIDAD DE CRECIENTES SÚBITAS EN AFLUENTES DEL RÍO CAUCA EN VALLE DEL CAUCA

Se mantiene esta alerta por probabilidad de incrementos súbitos en los niveles de los ríos Lili, Meléndez, Cañaveralejo, Claro, Jamundí, Guachal, Amaime, Cerrito, Guabas, Tuluá, Bugalagrande, Guadalajara y Paila, entre otros directos al río Cauca en el departamento de Valle del Cauca.

### CRECIENTE SÚBITA EN LA DEL RÍO CAUCA EN MEDIACANOA.

Se mantiene esta alerta dados los incrementos moderados que se han registrado en el río Cauca, especialmente a la altura de la estación Mediacanoa en el municipio Yotoco (Valle del Cauca).

### PROBABILIDAD DE CRECIENTES SÚBITAS EN LAS CUENCAS DE LOS RÍOS LA VIEJA, OTÚN, RISARALDA, CHINCHINÁ, TAPIAS Y ARMA.

Se mantiene esta alerta dada la probabilidad de crecientes súbitas en el nivel de los ríos la Vieja, Otún, Risaralda, Chinchiná, Tapias y Arma y sus afluentes, directos al río Cauca en sectores del Eje Cafetero. Especial atención en el río Otún, ya que se ha evidenciado incrementos importantes, a la altura del municipio de Santa Rosa de Cabal.

### PROBABILIDAD DE CRECIENTE SÚBITA EN LA CUENCA DEL RÍO SAN JUAN (SUR OCCIDENTE DE ANTIOQUIA).

Se mantiene esta alerta dada la probabilidad de incrementos súbitos en el nivel del río San Juan y la quebrada La Liboriana a la altura del municipio de Salgar Antioquia, afluente del río Cauca.

### PROBABILIDAD DE CRECIENTES SÚBITAS EN EL RÍO TARAZÁ

Se mantiene esta alerta ante posibles incrementos súbitos en el nivel del río en mención (municipio de Tarazá, Antioquia), afluente en la cuenca baja del río Cauca.

### PROBABILIDAD DE CRECIENTES SÚBITAS EN LA CUENCA DEL RÍO NECHÍ.

Se mantiene esta alerta ante la probabilidad de incrementos súbitos en el nivel del río en Nechí y sus afluentes, aportante de la cuenca baja del río Cauca. Se presentan incrementos importantes de la quebrada La Oca en inmediaciones de Zaragoza (Antioquia) situación que está causando inundaciones lentas.

### PROBABILIDAD DE CRECIENTES SÚBITAS EN LA CUENCA ALTA DEL RÍO SAN JORGE.

Se mantiene esta alerta dada la probabilidad de crecientes súbitas en el nivel del río San Jorge (Cuenca alta) y tributarios, a la altura de los municipios de Montelíbano y Buenavista (Córdoba).

### PROBABILIDAD DE CRECIENTES SÚBITAS EN LOS RÍOS DEL NORTE DEL TOLIMA.

Se mantiene esta alerta dadas las crecientes súbitas que se están registrando en los ríos Coello, Totaré, Opia, Gualí, Sabandija, Recio y afluentes, en el norte del departamento de Tolima.

# ALERTAS POR NIVELES DE LOS RÍOS

REGIÓN ANDINA	SITIOS PARA LOS CUALES SE GENERA LA ALERTA	ALERTA AMARILLA
<p><b>PROBABILIDAD DE CRECIENTES SÚBITAS EN LAS CUENCAS DE LOS RÍOS SOGAMOSO, LEBRIJA, CHICAMOCHA ENTRE OTROS DIRECTOS AL MAGDALENA.</b></p> <p>Se mantiene esta alerta ante la probabilidad de incrementos súbitos en el nivel de las cuencas de los ríos Sogamoso, Lebrija y otros directos al Magdalena. Especial atención en la cuenca del río Lebrija, en los ríos Frio, La Iglesia, Tona, Navas, Chapinero y río de Oro cerca de Bucaramanga (Santander) y en el cauce principal del río Lebrija el cual presenta niveles altos a la altura del municipio de Sabana de Torres (Santander) y en el río Nevado, afluente del río Chicamocha, a la altura del municipio Boavita (Boyacá).</p> <p><b>PROBABILIDAD DE CRECIENTES SÚBITAS EN LA CUENCA DEL RÍO SUMAPÁZ.</b></p> <p>Se mantiene el nivel de alerta dado la probabilidad de incrementos súbitos que se han presentado en el nivel de este río, a la altura de los municipios de Cabrera y Pandí, así como su afluente el río Blanco a la altura del municipio de Sylvania.</p> <p><b>PROBABILIDAD DE CRECIENTES SÚBITAS EN LA CUENCA DEL RÍO NEGRO Y SECO.</b></p> <p>Se mantiene el nivel esta alerta ya que en los últimos días se registraron incrementos importantes en los niveles del río Negro, Seco y sus afluentes, en el departamento de Cundinamarca.</p> <p><b>PROBABILIDAD DE CRECIENTES SÚBITAS EN LAS CUENCAS DE LOS RÍOS CIMITARRA, SAN BARTOLO, NARE, LA MIEL Y GUARINÓ.</b></p> <p>Se mantiene el nivel de alerta dado que los niveles de los ríos Cimitarra, San Bartolo, Nare, La Miel, Guarinó y sus afluentes, entre otros directos al río Magdalena han presentado disminución de sus caudales.</p> <p><b>APERTURA COMPUERTAS LAGO SOCHAGOTA Y EMBALSE LA COPA</b></p> <p>Las alcaldías Municipales de Paipa, Duitama, Sogamoso, Nobsa, Tibasosa y Santa Rosa de Viterbo, la Unidad Administrativa Especial para la Gestión del Riesgo de Desastres de Boyacá, USOCHICAMOCHA y Corpoboyacá informan en su comunicado 001 del 03 de abril de 2019 que debido al incremento de las lluvias presentadas en el centro del departamento de Boyacá el Lago Sochagota se encuentra en su nivel máximo de almacenamiento, se requiere como acción de prevención para evitar la ocurrencia de eventos de desbordamiento e inundación en el tramo de la corriente principal del Río Chicamocha entre el municipio de Paipa y el sector de Vado Castro, realizar la descarga controlada del Lago Sochagota y la apertura de compuertas de la represa La Copa por un periodo máximo de 48 horas, a partir del viernes 05 de abril de 2019 a las 8:00 a.m.</p>		

REGIÓN PACÍFICO	SITIOS PARA LOS CUALES SE GENERA LA ALERTA	ALERTA AMARILLA
<p><b>PROBABILIDAD DE CRECIENTES SÚBITAS EN LA CUENCA ALTA DEL RÍO PATÍA Y TRIBUTARIOS</b></p> <p>Se mantiene esta alerta ante la posibilidad de incrementos súbitos en los niveles del río Patía (cuenca alta y media) y sus aportantes, tales como los ríos: Guachicono, Guáitara, Juanambú y Mayo.</p>		

# ALERTAS POR NIVELES DE LOS RÍOS

REGIÓN CARIBE	SITIOS PARA LOS CUALES SE GENERA LA ALERTA	ALERTA AMARILLA
<p><b>PROBABILIDAD DE CRECIENTES SÚBITAS EN LOS RÍOS QUE DESCIENDEN DE LA SIERRA NEVADA DE SANTA MARTA.</b>                      Se recomienda especial atención sobre varias corrientes de la Sierra Nevada de Santa Marta, especialmente los que vierten sus aguas a la Ciénaga Grande de Santa Marta, como son Quebrada la Aguja, río Frío, río Sevilla, río Tucurinca, río Aractaca, río Piedras y el río San Sebastián o Fundación, ante la posibilidad de crecientes súbitas. Dicha recomendación se extiende también a lo largo de las cuencas alta, media y baja de los ríos Minca, Mazanares, Piedras y Mendihuaca.</p> <p><b>PROBABILIDAD DE CRECIENTES EN AFLUENTES A LA CUENCA MEDIA DEL RÍO ATRATO.</b>                      Se mantiene esta alerta dada la probabilidad de crecientes súbitas en los ríos Bojayá, Bebarama, Napipí, Opogadó, Murindó, Murri, Riosucio y otros directos al río Atrato. Especial atención en los niveles del río Atrato, a la altura del municipio de Vigía de Fuerte (Antioquia).</p> <p><b>PROBABILIDAD DE CRECIENTES SÚBITAS EN LOS RÍOS TARRA, BAJO CATATUMBO, ZULIA Y PAMPLONITA.</b>                      Continúa la alerta para los ríos Tarra, Oro y bajo Catatumbo debido a las variadas fluctuaciones registradas sobre el río Tarra a la altura del municipio de Abrego, se espera que esta condición se refleje en el río Oro entre otros del bajo Catatumbo. Se mantiene esta alerta ante la probabilidad de creciente súbita de los ríos Zulia, a la altura de los municipios de El Zulia y San Cayetano, y en el río Pamplonita, municipio de Cúcuta.</p> <p><b>PROBABILIDAD DE CRECIENTES SÚBITAS EN EL RÍO ALGODONAL.</b>                      Se mantiene la alerta para la cuenca del río Algodonal y sus aportantes dado los incrementos importantes que se han registrado en los últimos días, a la altura del municipio de Ocaña.</p>		

REGIÓN ORINOQUIA	SITIOS PARA LOS CUALES SE GENERA LA ALERTA	ALERTA AMARILLA
<p><b>PROBABILIDAD DE CRECIENTES SÚBITAS EN EL RÍOS: UPÍA, GUAVIO, LENGUPÁ, HUMEA, GUACAVÍA, GUATIQUÍA Y GARAGOA.</b>                      Se mantiene esta alerta por probabilidad de crecientes súbitas en los ríos Upía, Guavio, Lengupá, Humea, Guacavía, Guatiquía y Garagoa, afluentes de la cuenca alta del río Meta. Especial atención en el río Teatinos afluente del Garagoa, a la altura del municipio de Boyacá.</p> <p><b>PROBABILIDAD DE CRECIENTES SÚBITAS EN AFLUENTES DE LA CUENCA ALTA Y NIVELES ALTOS EN EL CAUCE PRINCIPAL DEL RIO ARAUCA</b>                      Se mantiene esta alerta ya que se registran fluctuaciones en los niveles de los ríos Cobaría, Cobugón, Chitagá y Margua, afluentes del río Arauca en la cuenca alta. Esta alerta se extiende para el cauce principal del río Arauca, a la altura del municipio de Arauquita.</p>		

# ALERTAS POR AMENAZAS DE DESLIZAMIENTO

## ALERTA ROJA:

Amenaza alta a muy alta por deslizamientos de tierra detonados por lluvias, localizados en los siguientes municipios:

## ALERTA NARANJA:

Amenaza moderada por deslizamientos de tierra detonados por lluvias, localizados en los siguientes municipios:

REGIÓN ANDINA	SITIOS PARA LOS CUALES SE GENERA LA ALERTA	ALERTA ROJA
<p><b>BOYACÁ:</b> Cubará.  <b>CALDAS:</b> Samaná.  <b>NORTE DE SANTANDER:</b> Chinácota, Sardinata.  <b>RISARALDA:</b> Belén de Umbría.</p>		
REGIÓN AMAZONIA	SITIOS PARA LOS CUALES SE GENERA LA ALERTA	ALERTA ROJA
<p><b>PUTUMAYO:</b> Mocoa.</p>		
REGIÓN PACIFICO	SITIOS PARA LOS CUALES SE GENERA LA ALERTA	ALERTA ROJA
<p><b>CAUCA:</b> El Tambo, Guapi, La Sierra.  <b>CHOCÓ:</b> Lloró, Quibdó.  <b>NARIÑO:</b> La Llanada.</p>		
REGIÓN ANDINA	SITIOS PARA LOS CUALES SE GENERA LA ALERTA	ALERTA NARANJA
<p><b>ANTIOQUIA:</b> Betania, Carepa, Caucasia, Ciudad Bolívar, Sabanalarga, San Francisco, Santo Domingo.  <b>BOYACÁ:</b> Pauna.  <b>CALDAS:</b> Manizales, Marquetalia, Neira, Pensilvania, Victoria..  <b>HUILA:</b> Neiva, Tello, Yaguará.  <b>CUNDINAMARCA:</b> Medina.  <b>NORTE DE SANTANDER:</b> Gramalote, Salazar, Santiago, Toledo.  <b>QUINDÍO:</b> Calarcá, Pijao, Salento.  <b>RISARALDA:</b> Santa Rosa de Cabal, Santuario.  <b>TOLIMA:</b> Lérída, Líbano, Natagaima.</p>		
REGIÓN PACÍFICO	SITIOS PARA LOS CUALES SE GENERA LA ALERTA	ALERTA NARANJA
<p><b>CAUCA:</b> Balboa, Bolívar, López, Rosas, San Sebastián, Sotará (Paispamba), Timbiquí.  <b>CHOCÓ:</b> Alto Baudó (Pie de Pato), Bagadó, Bajo Baudó (Pizarro), Cértegui, Condoto, El Cantón del San Pablo (Managrú), Medio Atrato (Beté), Medio Baudó(Boca de Pepé), Medio San Juan (Andagoya), Nóvita, Rio Iró (Santa Rita), Rio Quito (Paimadó), San José del Palmar, Tadó.  <b>NARIÑO:</b> Barbacoas, Buesaco, Colón (Génova), El Rosario, El Tablón, Imués, La Unión, Pasto, Policarpa, Samaniego, San Bernardo.  <b>VALLE DEL CAUCA:</b> Cali.</p>		

# ALERTAS POR AMENAZAS DE DESLIZAMIENTO

## ALERTA ROJA:

Amenaza alta a muy alta por deslizamientos de tierra detonados por lluvias, localizados en los siguientes municipios:

## ALERTA NARANJA:

Amenaza moderada por deslizamientos de tierra detonados por lluvias, localizados en los siguientes municipios:

REGIÓN AMAZONIA	SITIOS PARA LOS CUALES SE GENERA LA ALERTA	ALERTA NARANJA
<p><b>CAQUETÁ:</b> San José del Fragua. <b>PUTUMAYO:</b> Puerto Caicedo.</p>		
REGIÓN ORINOQUIA	SITIOS PARA LOS CUALES SE GENERA LA ALERTA	ALERTA NARANJA
<p><b>CASANARE:</b> Támara.</p>		
REGIÓN CARIBE	SITIOS PARA LOS CUALES SE GENERA LA ALERTA	ALERTA AMARILLA
<p><b>CESAR:</b> La Gloria, Pailitas, Pelaya. <b>CÓRDOBA:</b> Montelíbano, Puerto Libertador, San Jose de Ure.</p>		
REGIÓN ANDINA	SITIOS PARA LOS CUALES SE GENERA LA ALERTA	ALERTA AMARILLA
<p><b>ANTIOQUIA:</b> Abejorral, Abriaquí, Amagá, Amalfi, Andes, Angelópolis, Anorí, Argelia, Armenia, Belmira, Betulia, Briceño, Burticá, Cáceres, Caicedo, Caldas, Campamento, Cañasgordas, Caracolí, Caramanta, Concordia, Dabeiba, Ebéjico, Fredonia, Frontino, Giraldo, Heliconia, Hispania, Ituango, La Unión, Maceo, Medellín, Montebello, Nariño, Olaya, Puerto Berrío, Puerto Nare, Puerto Triunfo, Remedios, Salgar, San Carlos, San Jerónimo, San Luis, San Pedro de Los Milagros, Santa Bárbara, Santa Fe de Antioquia, Segovia, Sonsón, Sopetrán, Tarazá, Titiribí, Uramita, Urao, Valdivia, Venecia, Yalí, Yarumal, Yolombó, Zaragoza.</p> <p><b>BOYACÁ:</b> Almeida, Aquitania, Betéitiva, Boavita, Buenavista, Campohermoso, Chinavita, Chita, Chivor, Coper, Corrales, Covarachía, El Espino, Gámeza, Garagoa, Guicán, La Uvita, La Victoria, Labranzagrande, Macanal, Maripí, Miraflores, Mongua, Moniquirá, Muzo, Otanche, Pachavita, Páez, Pajarito, Panqueba, Paya, Paz de Rio, Pesca, Pisba, Puerto Boyacá, Quípama, Rondón, Saboyá, San Eduardo, San José de Pare, San Luis de Gaceno, San Mateo, San Pablo de Borbur, Santa María, Santana, Soatá, Socha, Socotá, Sogamoso, Susacón, Tasco, Tibaná, Tópaga, Turmequé, Úmbita, Ventaquemada.</p> <p><b>CALDAS:</b> Aguadas, Anserma, Aranzazu, Chinchiná, Filadelfia, La Merced, Manzanares, Marmato, Marulanda, Pácora, Risaralda, Salamina, San José, Supia, Villamaria, Viterbo.</p> <p><b>HUILA:</b> Aipe, Altamira, Colombia, Guadalupe, La Plata, Pitalito, Saladoblanco, San Agustín, Suaza, Tarqui.</p> <p><b>NORTE DE SANTANDER:</b> Ábrego, Arboledas, Cáchira, Cócota, Chitagá, Convención, Cúcuta, Cucutilla, Durania, El Tarra, El Zulia, Hacarí, Labateca, Lourdes, Mutiscua, Ocaña, Pamplona, San Calixto, Silos, Teorama, Villa Caro.</p> <p><b>QUINDÍO:</b> Circasia, Córdoba, Filandia.</p> <p><b>RISARALDA:</b> Apía, Guática, La Celia, Mistrató, Pereira, Pueblo Rico.</p>		

# ALERTAS POR AMENAZAS DE DESLIZAMIENTO

**ALERTA ROJA:**

Amenaza alta a muy alta por deslizamientos de tierra detonados por lluvias, localizados en los siguientes municipios:

**ALERTA NARANJA:**

Amenaza moderada por deslizamientos de tierra detonados por lluvias, localizados en los siguientes municipios:

REGIÓN ANDINA	SITIOS PARA LOS CUALES SE GENERA LA ALERTA	ALERTA AMARILLA
<p><b>CUNDINAMARCA:</b> Agua de Dios, Albán, Anapoima, Anolaima, Apulo, Arbeláez, Beltrán, Bituima, Bogotá, D.C., Bojacá, Cabrera, Cachipay, Caparrapí, Cáqueza, Carmen de Carupa, Chaguani, Chipaque, Choachí, Chocontá, Cogua, Cucunubá, El Colegio, El Peñón, El Rosal, Facatativá, Fusagasugá, Gachalá, Gachetá, Gama, Granada, Guaduas, Guatavita, Guayabal de Síquima, Guayabetal, Gutiérrez, Jerusalén, Junín, La Calera, La Mesa, La Palma, La Peña, La Vega, Lenguazaque, Machetá, Manta, Nilo, Nimaima, Nocaima, Pacho, Paime, Pandi, Pasca, Pulí, Quebradanegra, Quetame, Quipile, Ricaurte, San Antonio de Tequendama, San Bernardo, San Cayetano, San Francisco, San Juan de Rioseco, Sasaima, Sesquilé, Sibaté, Sylvania, Soacha, Subachoque, Suesca, Supatá, Sutatausa, Tabio, Tausa, Tena, Tibacuy, Tocaima, Topaipí, Ubalá, Útica, Vergara, Vianí, Villagómez, Villapinzón, Villeta, Viotá, Yacopí, Zipacón, Zipaquirá.</p> <p><b>SANTANDER:</b> Aguada, Albania, Barbosa, Bucaramanga, Carcasí, Cerrito, Charalá, Charta, Chipatá, Concepción, Confines, Contratación, Coromoro, El Guacamayo, El Playón, Florián, Floridablanca, Girón, Guaca, Guavatá, Güepesa, La Belleza, La Paz, Landázuri, Lebrija, Macaravita, Málaga, Matanza, Mogotes, Oiba, Onzaga, Piedecuesta, Puente Nacional, Rionegro, San Andrés, San Benito, San Miguel, San Vicente de Chucurí, Santa Helena del Opón, Sucre, Suratá, Tona, Valle de San José, Vélez.</p> <p><b>TOLIMA:</b> Alpujarra, Anzoátegui, Armero (Guayabal), Ataco, Cajamarca, Carmen de Apicalá, Casabianca, Chaparral, Cunday, Dolores, Falan, Fresno, Herveo, Ibagué, Icononzo, Melgar, Murillo, Ortega, Palocabildo, Planadas, Prado, Purificación, Rioblanco, Roncesvalles, Rovira, San Antonio, Villahermosa, Villarrica.</p>		

REGIÓN PACÍFICO	SITIOS PARA LOS CUALES SE GENERA LA ALERTA	ALERTA AMARILLA
<p><b>CAUCA:</b> Buenos Aires, Caldono, Corinto, Inzá, Jambaló, Miranda, Páez (Belalcázar), Patía (El Bordo), Piendamó, Popayán, Santa Rosa, Santander de Quilichao, Silvia, Suárez, Toribío, Totoró.</p> <p><b>CHOCÓ:</b> Bahía Solano (Mutis), Bojayá (Bellavista), El Carmen, Nuquí, Sipí.</p> <p><b>NARIÑO:</b> Albán (San José), Cumbitara, Linares, Los Andes (Sotomayor), San Pedro de Cartago (Cartago).</p> <p><b>VALLE DEL CAUCA:</b> Bolívar, Buenaventura, Buga, Bugalagrande, Calima (El Darién), Dagua, El Águila, El Cerrito, El Dovio, Florida, Palmira, San Pedro, Sevilla, Tuluá, Versalles, Vijes, Yumbo.</p>		

REGIÓN ORINOQUIA	SITIOS PARA LOS CUALES SE GENERA LA ALERTA	ALERTA AMARILLA
<p><b>CASANARE:</b> Aguazul, Chámeza, Hato Corozal, La Salina, Monterrey, Nunchía, Paz de Ariporo, Pore, Recetor, Tauramena, Yopal.</p> <p><b>META:</b> Acacias, Cubarral, Cumaral, Guamal, Restrepo, San Juanito, Villavicencio.</p>		

# ALERTAS POR AMENAZAS DE DESLIZAMIENTO

## ALERTA ROJA:

Amenaza alta a muy alta por deslizamientos de tierra detonados por lluvias, localizados en los siguientes municipios:

## ALERTA NARANJA:

Amenaza moderada por deslizamientos de tierra detonados por lluvias, localizados en los siguientes municipios:

REGIÓN AMAZONIA	SITIOS PARA LOS CUALES SE GENERA LA ALERTA	ALERTA AMARILLA
CAQUETÁ: Belén de los Andaquíes, Morelia y Puerto Rico.		

## SECTORES VIALES

### SECTORES VIALES IDENTIFICADOS CON POTENCIALIDAD DE DESLIZAMIENTOS de TIERRA, EN LOS CUALES GENERAN ALERTAS

DEPARTAMENTO	SECTOR VIAL
CAQUETÁ	Vía Suaza – Florencia Vía Vergel– Florencia
CUNDINAMARCA	Vía Cajamarca – Bogotá Bogotá – Villavicencio
ANTIOQUIA	Vía Medellín – Bolombolo Zaragoza – Cucasia Vía Valdivia – Puerto Valdivia
CALDAS	Manizales – Fresno
TOLIMA	Cajamarca – Ibagué La Línea KM 43+600 Armero – Líbano Líbano – Villahermosa Casabianca – Herveo Santa Isabel – Venadillo.
NARIÑO	Vía Pasto – Mocoa Pasto – Popayán Pasto – Mojarra Túquerres – Tumaco Circunvalar - Galeras
NORTE DE SANTANDER	Ocaña – Sardinata Pamplona - Saravena
RISARALDA	Tadó - Pereira
BOYACÁ	Vía Yopal - Sogamoso
VALLE DEL CAUCA	Bolívar - Roldanillo
PUTUMAYO	Mocoa - Pitalito



# ALERTAS POR AMENAZAS DE INCENDIOS DE LA COBERTURA VEGETAL

## ALERTA ROJA:

Amenaza Alta o muy alta de ocurrencia de incendios de la cobertura vegetal en zonas de bosques, cultivos y pastos, localizados en los siguientes municipios y sectores aledaños:

## ALERTA NARANJA:

Amenaza moderada de ocurrencia de incendios de la cobertura vegetal en zonas de bosques, cultivos y pastos, localizados en los siguientes municipios y sectores aledaños:

REGIÓN CARIBE	SITIOS PARA LOS CUALES SE GENERA LA ALERTA	ALERTA ROJA
<p><b>ATLÁNTICO:</b> Barranquilla, Piojó.  <b>BOLÍVAR:</b> Arjona, Cartagena De Indias, Santa Catalina, Turbaco, Turbana.  <b>CESAR:</b> Valledupar.  <b>CÓRDOBA:</b> Chima, Loricá, Moñitos, San Antero, San Bernardo Del Viento.  <b>LA GUAJIRA:</b> Albania, Barrancas, Dibulla, El Molino, Fonseca, Maicao, Riohacha, San Juan Del Cesar, Uribia, Villanueva.  <b>SUCRE:</b> Tolú.</p>		
REGIÓN CARIBE	SITIOS PARA LOS CUALES SE GENERA LA ALERTA	ALERTA NARANJA
<p><b>ATLÁNTICO:</b> Puerto Colombia.  <b>LA GUAJIRA:</b> Manaure..  <b>MAGDALENA:</b> Santa Marta.</p>		

*Especial atención en los Parques Nacionales Naturales y áreas naturales Los Flamencos, Serranía del Perijá, Sierra Nevada de Santa Marta, Paramillo y Los Katíos*

# ALERTAS METEOMARINA

## MAR CARIBE

### ALERTA AMARILLA

#### POR VIENTO Y OLAJE

Se estima presencia de vientos en el área central entre los 20 - 25 nudos (37 - 46 km/h) con posibilidad de rachas mayores, con altura del oleaje entre los 2.0 – 4.0 metros, la altura más significativa se observará en sectores de mar adentro. Sobre la zona occidental entre 15 y 20 nudos (27 - 37 km/h) con posibilidad de rachas mayores y altura del oleaje entre 2.0 – 3.0 metros.

Por lo anterior, el IDEAM recomienda a usuarios de embarcaciones de poco calado consultar con las Capitanías de puerto antes de zarpar; así como, a usuarios y bañistas estar atentos a las condiciones meteorológicas.

## OCÉANO PACÍFICO

SIN ALERTAS CONDICIONES NORMALES

°C: grados Celsius

m: metros

mm: milímetros

msnm: metros sobre nivel del mar

Km/h: kilómetros por hora

HLC: hora local colombiana

GOES: Geostationary Operational Environmental Satellites (Satélite Geoestacionario Operacional Ambiental).

GOES-16 es el designado GOES-Este, localizado en 75° W sobre el ecuador geográfico.

PNN: Parque Nacional Natural

SFF: Santuario de Fauna y Flora



**ALERTA ROJA. PARA TOMAR ACCIÓN** Advierte al Sistema Nacional de Gestión del Riesgo de Desastres sobre el peligro de un fenómeno y sus efectos adversos sobre la población. Se emite una alerta sólo cuando la identificación de un evento extraordinario indique la amenaza inminente y cuando la gravedad del fenómeno requiera atención prioritaria de los comités departamentales y locales.



**ALERTA NARANJA. PARA PREPARARSE** Indica la amenaza de un fenómeno. No implica riesgo inmediato por lo que es catalogado como un mensaje para informarse y prepararse. El aviso implica vigilancia continua ya que las condiciones son propicias para el desarrollo de un suceso natural.



**ALERTA AMARILLA. PARA INFORMARSE** Se emite cuando las condiciones hidrometeorológicas son favorables para la ocurrencia de un fenómeno natural y pueden aumentar el riesgo según los pronósticos. Por sus características, este nivel está encaminado a informar.

**CONDICIONES NORMALES** Indica que no existe ninguna clase de alerta para la región o zona mencionada.

Yolanda GONZÁLEZ H. | Directora General

Mery E. FERNÁNDEZ P. | Jefe Oficina del Servicio de Pronósticos y Alertas

**Profesionales de Turno:**

Alexander MARTÍNEZ (Hidrólogo), Sergio ROJAS CHIVATÁ (Incendios), Sonia BERMÚDEZ (Deslizamientos), Alfonso LÓPEZ (Meteorólogo), Mauricio TORRES (Datos) y Alberto PARDO (Coordinador).

<http://www.ideam.gov.co>

Correos electrónicos: [servicio@ideam.gov.co](mailto:servicio@ideam.gov.co), [alertas@ideam.gov.co](mailto:alertas@ideam.gov.co)

Calle 25D # 96B – 70, Piso 3. Bogotá, D.C., Colombia.

Teléfono: 3075625 Ext. 1334–1336.

**Síguenos en:**

