

INFORME TÉCNICO DIARIO N° 097

El IDEAM comunica al Sistema Nacional de Gestión del Riesgo (SNGR) y al Sistema Nacional Ambiental (SINA).

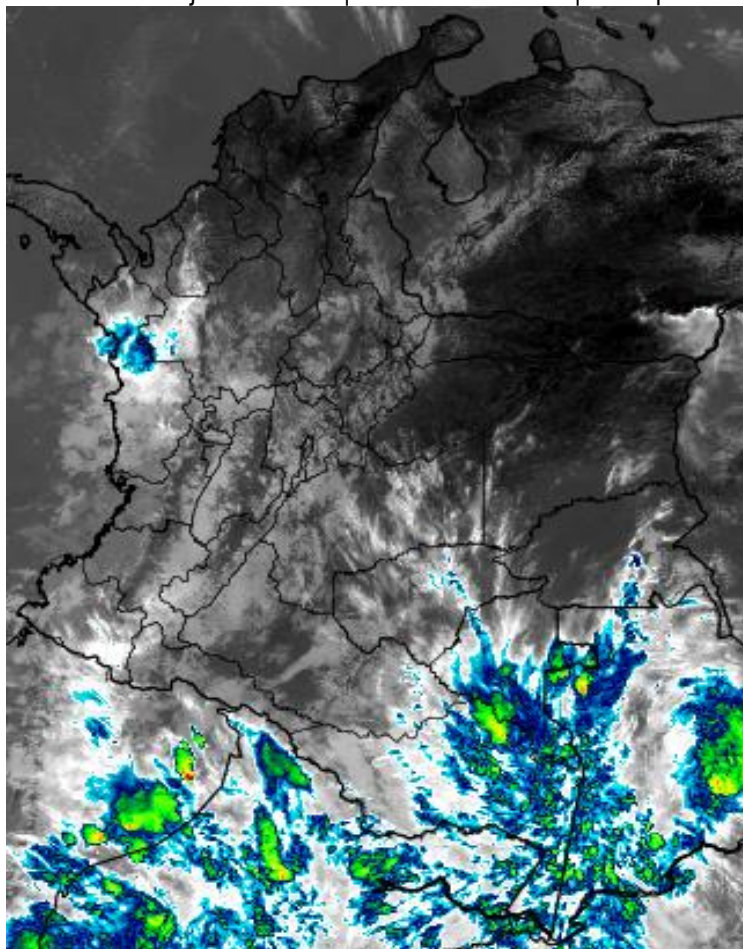
Bogotá D. C.

Domingo 07 de abril de 2019.

Hora de actualización: 11:50 a. m.

IMAGEN SATELITAL

Canal Infrarrojo - GOES 16 | 07 de abril de 2019 | 11:00 p. m.



CONDICIONES HIDROMETEOROLÓGICAS ACTUALES

En las últimas 24 horas han predominado las condiciones secas en la mayor parte del país, salvo en sectores de las regiones Andina, Pacífica y Amazonia donde hubo reporte de precipitaciones.

El pronóstico para los siguientes días nos anticipa mayor cantidad de nubosidad en el territorio nacional, condición que favorecerá el desarrollo de lluvias, acompañadas en algunos momentos de actividad eléctrica. El IDEAM recomienda tomar las medidas preventivas en zonas de alta pendiente ante la posibilidad de crecientes súbitas o deslizamientos de tierra.



Consulte todos los días el pronóstico del tiempo y las alertas hidrometeorológicas vigentes del IDEAM, en un formato de calidad. Alrededor de las 7:30 a. m. está a disposición del público en www.ideam.gov.co.

Se puede ver también en dispositivos móviles **AQUÍ**





LO MÁS DESTACADO

LLUVIAS REGISTRADAS EN LAS ÚLTIMAS 24 HORAS

- Descenso importante de las precipitaciones, siendo el día de ayer el más seco en el transcurso del mes de abril de 2017. Las precipitaciones se concentraron en las regiones Pacífico, Andina, e igualmente en sectores aislados de la región Caribe. El mayor volumen de lluvia reportado en el municipio de **Barbacoas (Nariño), con 134.7 mm.**

ALERTA ROJA

- Por alta posibilidad de deslizamientos de tierra en zonas inestables o de ladera ubicadas en los departamentos de Chocó, Risaralda, Caldas, Quindío, Antioquia, Cundinamarca, Cauca, Nariño y Putumayo.
- Por alta posibilidad de ocurrencia de incendios de la cobertura vegetal en zonas de bosques, cultivos y pastos localizadas en los departamentos de La Guajira, Cesar, Magdalena, Bolívar, Atlántico, Sucre y Córdoba.

ALERTA NARANJA

- Por incrementos de niveles en corrientes en algunos departamentos de las siguientes regiones: Andina, Caribe, Pacífico y Amazonia.
- Por moderada posibilidad de deslizamientos de tierra detonados por lluvias en sectores inestables o de alta pendiente localizados en departamentos de las regiones: Amazonia, Andina y Pacífica.
- Por alta posibilidad de ocurrencia de incendios de la cobertura vegetal en zonas de bosques, cultivos y pastos localizadas en los departamentos de Magdalena, Bolívar, Atlántico, Sucre y Córdoba.

ALERTA AMARILLA

- Por incrementos de niveles en corrientes en algunos departamentos de las siguientes regiones: Pacífico, Andina y Orinoquia.
- Por apertura de compuertas lago Sochagota y embalse La Copa.
- Por baja posibilidad de deslizamientos de tierra en sectores inestables o de alta pendiente, localizados en las regiones Caribe, Andina, Pacífico, Orinoquia y Amazonia.
- Por viento y olaje en el mar Caribe.

PRONÓSTICO CONDICIONES METEOROLÓGICAS ESPECIALES

ÁREA DEL VOLCÁN GALERAS

Durante de la jornada se pronostican condiciones nubosas con lluvias intermitentes

EL SERVICIO GEOLÓGICO COLOMBIANO reporta en nivel AMARILLO (III): CAMBIOS EN EL COMPORTAMIENTO DE LA ACTIVIDAD VOLCÁNICA. Lat: 155 Lon: -77.37

ELEVACIÓN (pies)	DIRECCIÓN	VELOCIDAD	
		NUDOS	Km/h
10.000	ESTE-SURESTE	5 - 10	9 - 18
18.000	ESTE	10 - 15	18 - 27
24.000	ESTE-NORESTE	5 - 10	9 - 18
30.000	ESTE	10 - 15	18 - 27

ÁREA DEL VOLCÁN NEVADO DEL HUILA

Cielo entre parcialmente cubierto y cubierto con lloviznas/lluvias ligeras a diferentes horas.

EL SERVICIO GEOLÓGICO COLOMBIANO reporta en nivel AMARILLO (III): CAMBIOS EN EL COMPORTAMIENTO DE LA ACTIVIDAD VOLCÁNICA. Lat:2.92 Lon:-76.05

ELEVACIÓN (pies)	DIRECCIÓN	VELOCIDAD	
		NUDOS	Km/h
10.000	ESTE-SURESTE	5 - 10	9 - 18
18.000	ESTE-NORESTE	5 - 10	9 - 18
24.000	ESTE-NORESTE	5 - 10	9 - 18
30.000	ESTE	10 - 15	18 - 27

ÁREA DEL VOLCÁN CERRO MACHÍN

En las horas de la mañana se prevé tiempo seco. Después del mediodía se incrementará la nubosidad con precipitaciones.

EL SERVICIO GEOLÓGICO COLOMBIANO reporta en nivel AMARILLO (III): CAMBIOS EN EL COMPORTAMIENTO DE LA ACTIVIDAD VOLCÁNICA. Lat:4.80 Lon:-75.62

ELEVACIÓN (pies)	DIRECCIÓN	VELOCIDAD	
		NUDOS	Km/h
10.000	ESTE-SURESTE	0 - 5	0 - 9
18.000	ESTE-NORESTE	0 - 5	0 - 9
24.000	ESTE	0 - 5	0 - 9
30.000	ESTE	5 - 10	9 - 18

ÁREA DEL VOLCÁN NEVADO DEL RUIZ

Predominarán las condiciones cubiertas con precipitaciones entre ligeras y moderadas. No se descarta la posibilidad de actividad eléctrica.

EL SERVICIO GEOLÓGICO COLOMBIANO reporta en nivel AMARILLO (III): CAMBIOS EN EL COMPORTAMIENTO DE LA ACTIVIDAD VOLCÁNICA. Lat:4.89 Lon:-75.32

ELEVACIÓN (pies)	DIRECCIÓN	VELOCIDAD	
		NUDOS	Km/h
10.000	ESTE	0 - 5	0 - 9
18.000	ESTE-NORESTE	5 - 10	9 - 18
24.000	ESTE	5 - 10	9 - 18
30.000	ESTE	5 - 10	9 - 18

ÁREA DEL COMPLEJO VOLCÁNICO CHILES-CERRO NEGRO DE MAYASQUER

Se estima que durante gran parte de la jornada se presente tiempo seco, aunque al finalizar el día se incrementará la nubosidad.

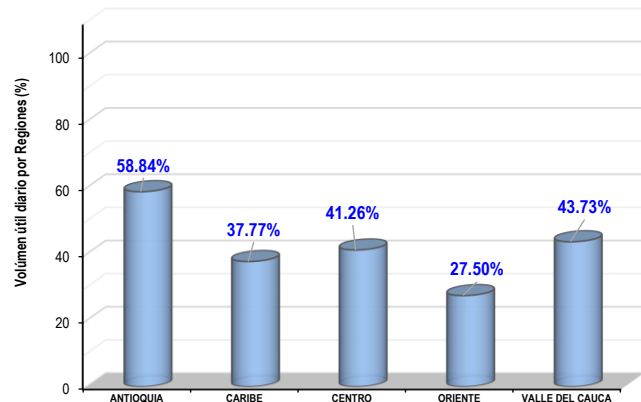
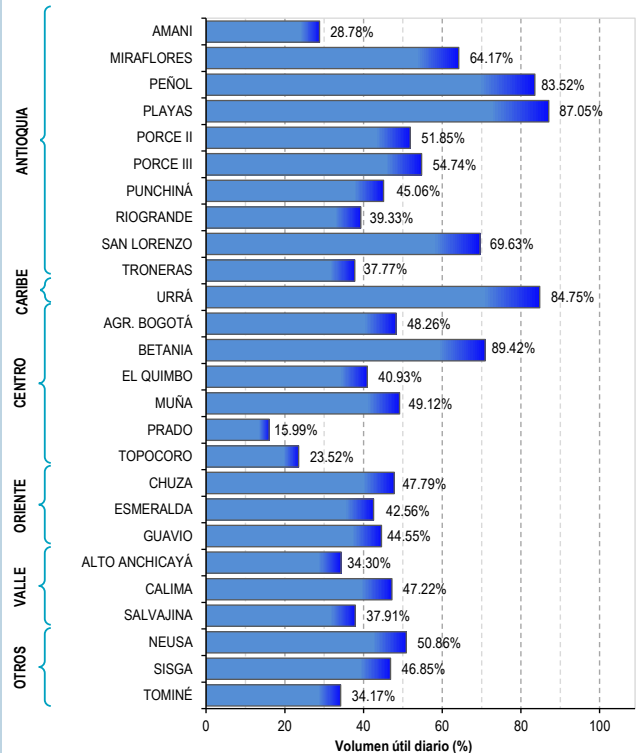
EL SERVICIO GEOLÓGICO COLOMBIANO reporta en nivel AMARILLO (III): CAMBIOS EN EL COMPORTAMIENTO DE LA ACTIVIDAD VOLCÁNICA. Lat:0.81-Lon:77.93 Lat:0.76 Lon:-77.95

ELEVACIÓN (pies)	DIRECCIÓN	VELOCIDAD	
		NUDOS	Km/h
10.000	ESTE-NORESTE	0 - 5	0 - 9
18.000	ESTE	10 - 15	18 - 27
24.000	ESTE	10 - 15	18 - 27
30.000	ESTE	10 - 15	18 - 27

ESTADO DE LOS EMBALSES

A continuación se relaciona el volumen útil diario de los principales embalses del país (expresado en porcentaje), de acuerdo con la información reportada por XM S.A. E.S.P en la siguiente dirección electrónica: <http://ido.xm.com.co/ido/SitePages/hidrologia.aspx?q=reservas>

VOLUMEN ÚTIL DIARIO EN LOS PRINCIPALES EMBALSES DEL PAÍS



Para estar informado diariamente de lo que pasa con el **pronóstico del tiempo y las alertas.**

Síguenos en Twitter
@IDEAMColombia



PRECIPITACIONES

A continuación se relacionan los municipios donde en las últimas 24 horas se registraron precipitaciones iguales o superiores a 40.0 mm.

Se aclara que las precipitaciones indicadas en los municipios, realmente corresponden a aquellos puntos en los cuales el IDEAM tiene estaciones de monitoreo, pero no necesariamente quiere decir que el dato corresponda a las lluvias que se presentaron directamente sobre el área urbana en donde se concentra la mayor población. En ocasiones la estación sobre la cual se destaca el mayor valor de precipitación, a pesar de pertenecer al municipio, puede quedar alejada del centro poblado principal.

DEPARTAMENTO	MUNICIPIO
AMAZONAS	Leticia (41.6).
ANTIOQUIA	Medellín –corregimiento de Santa Helena al oriente de la ciudad- (57.0), Bello (39.0), Rionegro (32.0), Belmira (30.0).
BOLÍVAR	María La Baja (40.5).
CAUCA	Sotará (43.1), La Sierra (30.4).
CUNDINAMARCA	Puerto Salgar (79.5).
HUILA	Colombia (59.6), Tarqui (30.0), Palermo (30.0).
NARIÑO	Barbacoas (134.7).
PUTUNAYO	Putumayo (61.0), San Miguel (47.0).
SANTANDER	El Playón (47.7), Floridabalna (37.3), Piedecuesta (35.0).

Para estar informado diariamente de lo que pasa con el **pronóstico del tiempo y las alertas.**

Síguenos en Twitter
@IDEAMColombia



TEMPERATURAS MÁXIMAS

A continuación se relacionan los municipios donde en las últimas 24 horas se registraron temperaturas iguales o superiores a 36.0 °C.

Se aclara que las temperaturas indicadas en los municipios, realmente corresponden a aquellos puntos en los cuales el IDEAM tiene estaciones de monitoreo, pero no necesariamente quiere decir que el dato corresponda a las temperaturas que se presentaron directamente sobre el área urbana en donde se concentra la mayor población. En ocasiones la estación sobre la cual se destaca el mayor valor de temperatura, a pesar de pertenecer al municipio, puede quedar alejada del centro poblado principal.

DEPARTAMENTO	MUNICIPIO
BOLÍVAR	Zambrano (39.0)
CESAR	Valledupar (39.4), Agustín Codazzi (37.2),
CÓRDOBA	Planeta Rica (37.1).
LA GUAJIRA	Urumita (39.0), Manaure (37.4),
VICHADA	Puerto Carreño (37.6).

PRONÓSTICO METEOROLÓGICO

Domingo 07 y lunes 08 de abril de 2019



REGIÓN	PRONÓSTICO
SABANA DE BOGOTÁ	<p>DOMINGO. Durante la tarde se prevé aumento de la nubosidad con posibilidad de lluvias de corta duración en sectores del noroccidente, norte y centro-oriente de la ciudad, en el resto del área prevalecerán las condiciones secas. En la noche cielo parcialmente nublado con predominio de tiempo seco, excepto en sectores del noroccidente y suroriente de la ciudad donde son posibles lloviznas dispersas.</p> <p>LUNES. En la tarde se advierten precipitaciones en sectores del norte, centro-oriente y occidente de la ciudad. Durante la noche posibilidad de lloviznas intermitentes en el centro-oriente y sur del área.</p>
CARIBE	<p>DOMINGO. Para la tarde se estiman condiciones secas con posibilidad de altas temperaturas del aire. Posibilidad de lluvias y actividad eléctrica en sectores del Urabá, suroccidente de Córdoba y sur de Bolívar. En horas de la noche predominará el tiempo seco en gran parte de la región, excepto en áreas del Urabá, Córdoba y sur de Sucre y Bolívar donde se advierten precipitaciones de variada intensidad.</p> <p>LUNES. En la mayor parte de la región se pronostican condiciones secas con cielo entre ligera y parcialmente nublado, excepto en áreas del Urabá, sur de Córdoba y Sucre, centro de Bolívar y norte de Magdalena y Cesar donde no se pronostican lluvias después del mediodía y durante algunas horas de la noche.</p>
ARCHIPIÉLAGO DE SAN ANDRÉS, PROVIDENCIA Y SANTA CATALINA	<p>DOMINGO. Para la tarde se esperan condiciones estables con cielo entre despejado y parcialmente cubierto. Durante la noche cielo parcialmente nublado con probabilidad de lluvias ocasionales.</p> <p>LUNES. En el archipiélago de San Andrés, Providencia y Santa Catalina se pronostica tiempo seco con cielo entre despejado y parcialmente cubierto durante la jornada. Posibilidad de precipitaciones esporádicas en el sur y suroeste del área.</p>
MAR CARIBE	<p>DOMINGO. En el mar Caribe colombiano se advierten condiciones secas con cielo entre despejado y ligeramente nublado.</p> <p>LUNES. En la mayor parte de la zona marítima nacional se prevé tiempo seco con cielo entre despejado y parcialmente cubierto, salvo en los alrededores del archipiélago de San Andrés y Providencia donde se prevén lluvias ocasionales.</p>
ANDINA	<p>DOMINGO. En la tarde aumento de la nubosidad en la región con lluvias en áreas de Antioquia, Caldas, Risaralda, Quindío, sur de Santander, occidente de Boyacá, noroccidente y sur de Cundinamarca y oriente de Valle del Cauca, Cauca y Nariño, en el resto del área predominio de condiciones secas. En la noche cielo parcialmente nublado con tiempo seco. Posibilidad de precipitaciones en diferentes sectores de Antioquia, Santander, Risaralda, Caldas, Quindío, norte de Tolima, Huila, nororiente y occidente de Boyacá, noroccidente, norte y sur de Cundinamarca, Cauca y Nariño.</p> <p>LUNES. Cielo mayormente nublado con lluvias entre ligeras y moderadas en la madrugada e inicios de la mañana y luego a mediados de la tarde y por la noche en varias áreas de Antioquia, Santander, Cundinamarca, Boyacá, Risaralda, Caldas, sur de Huila y oriente de Cauca y Nariño. En sectores de Quindío, Valle del Cauca y Tolima se estiman precipitaciones al final de la tarde y por la noche.</p>





PRONÓSTICO METEOROLÓGICO



Domingo 07 y lunes 08 de abril de 2019

REGIÓN	PRONÓSTICO
INSULAR PACÍFICO	<p>DOMINGO. En Gorgona y Malpelo se estima tiempo seco con cielo entre ligera y parcialmente cubierto.</p> <p>LUNES. Para Gorgona se estiman lluvias ligeras durante algunas horas de la madrugada y noche. En Malpelo cielo parcialmente nublado con predominio de tiempo seco a lo largo de la jornada.</p>
PACÍFICO	<p>DOMINGO. En la tarde se advierten precipitaciones en zonas de Chocó, noroccidente de Valle del Cauca, Cauca y Nariño. No se descartan tormentas eléctricas. Para la noche cielo mayormente cubierto con lluvias entre ligeras y moderadas en varios sectores de Chocó, Valle del Cauca, Cauca y suroccidente de Nariño. Posibles tormentas eléctricas.</p> <p>LUNES. En amplios sectores de la región persistirán las condiciones nubosas con precipitaciones y actividad eléctrica durante algunas horas especialmente de la madrugada, tarde y noche, en áreas del norte, centro-suroccidente de Chocó, noroccidente de Valle del Cauca, Cauca y Nariño.</p>
OCÉANO PACÍFICO	<p>DOMINGO. Cielo entre parcial y mayormente cubierto con tiempo seco en gran parte de la zona oceánica, salvo en zonas próximas al litoral central y sur donde se estiman precipitaciones con descargas eléctricas temprano en la mañana, a mediados de la tarde y por la noche.</p> <p>LUNES. En la mayor parte del Pacífico colombiano se prevén condiciones secas con excepción de áreas localizadas en proximidades a la costa central y sur donde se prevén lluvias durante la madrugada, al atardecer y por la noche.</p>
ORINOQUIA	<p>DOMINGO. Durante la tarde predominio de tiempo seco en gran parte de la región, salvo en áreas de Meta donde se estiman precipitaciones de variada intensidad, inclusive no se descartan tormentas eléctricas. En horas de la noche predominio de tiempo seco en gran parte del área. Probabilidad de lluvias y descargas eléctricas en sectores de Meta y sur de Vichada.</p> <p>LUNES. En gran parte de la región predominio de tiempo seco, excepto en sectores de Meta y suroccidente de Vichada donde se estiman precipitaciones de variada intensidad.</p>
AMAZONIA	<p>DOMINGO. En horas de la tarde predominarán las nubes densas en la región con lluvias en el occidente de Caquetá y Putumayo y en sectores de Guaviare, Amazonas, Vaupés y oriente y sur de Guainía. Probabilidad de actividad eléctrica. Para la noche, se pronostica cielo mayormente cubierto con precipitaciones en varios sectores de Guainía, Vaupés, Amazonas, Guaviare, Caquetá y Putumayo. Posibilidad de tormentas eléctricas.</p> <p>LUNES. Cielo mayormente nublado con lluvias especialmente en zonas de Putumayo, Caquetá, sur de Guaviare, oriente de Guainía, Amazonas y Vaupés, incluso no se descarta actividad eléctrica.</p>

Planeando tu día?
Descarga YA y conoce...



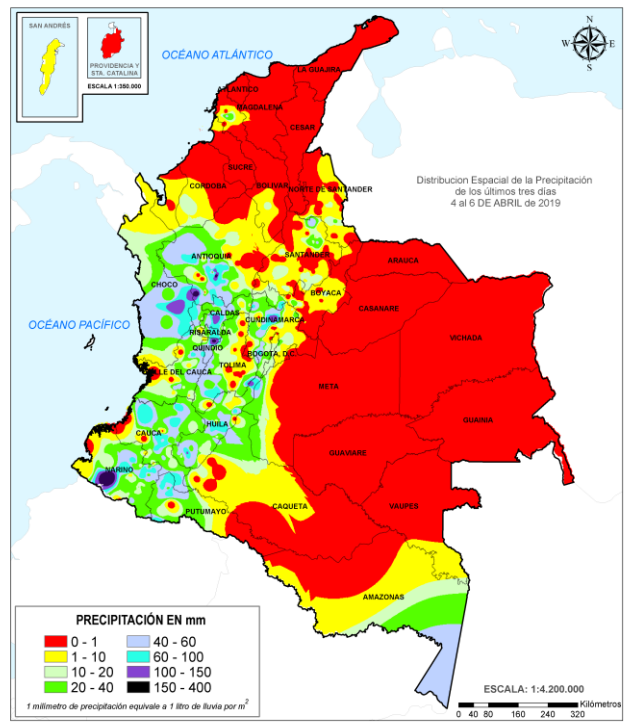
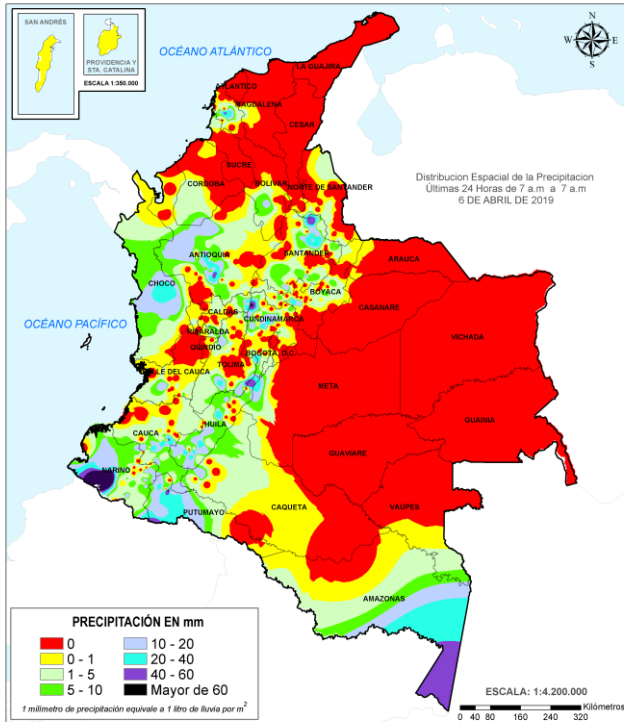
Consúltalo a diario y únete a la Cultura del Pronóstico del IDEAM

Disponible para  

MAPAS DE PRECIPITACIÓN

Precipitación diaria: desde las 7:00 a. m. del sábado 06 hasta las 7:00 a. m. del domingo 07 de abril de 2019.

Precipitación últimas 72 horas: desde las 7:00 a.m. del jueves 04 hasta las 7:00 a.m. del domingo 07 de abril de 2019.



ALERTAS VIGENTES E INFORMACIÓN ADICIONAL

Para mayor información sobre el pronóstico del estado del tiempo, informes técnicos diarios, comunicados especiales, mapas diarios de temperaturas máximas y mínimas e información diaria de precipitación se sugiere consultar los siguientes enlaces:

- [MAPA DIARIO DE TEMPERATURA MÁXIMA.](#)
- [MAPA DIARIO DE TEMPERATURA MÍNIMA.](#)

ALERTAS POR NIVELES DE LOS RÍOS

REGIÓN CARIBE

SITIOS PARA LOS CUALES SE GENERA LA ALERTA

**ALERTA
NARANJA**

NIVELES ALTOS EN EL RÍO ATRATO.

Persisten niveles altos en el río Atrato a la altura del municipio de Quibdó y el tránsito de esta onda de crecida ocasiona el incremento de niveles en el río a su paso por las poblaciones de Beté, San Antonio de Padua y Vigía del Fuerte.

REGIÓN ANDINA

SITIOS PARA LOS CUALES SE GENERA LA ALERTA

**ALERTA
NARANJA**

CRECIENTE SÚBITA EN LA CUENCA DE LOS RÍOS ORO, LA CEIBA Y FORTALECILLAS.

No se descarta crecientes súbitas en los ríos La Ceiba, Oro y Fortalecillas, ubicados todos en el departamento del Huila, por lo cual se mantiene la alerta.

PROBABILIDAD DE CRECIENTE SÚBITA EN LAS CUENCAS DE LOS RÍOS OPÓN, CARARE, SUAREZ Y FONCE.

Continúa esta alerta dada la probabilidad de incrementos súbitos en el nivel del río La Colorada, afluente del río Opón, a la altura del municipio de Barrancabermeja (Santander), río Carare y sus afluentes, a la altura de San Pablo de Borbur y Otanche (Boyacá), Cimitarra y Puerto Parra (Santander) y ríos Suárez, Fonce y sus afluentes, especialmente en la parte baja de estos cauces principales.

PROBABILIDAD DE CRECIENTES SÚBITAS EN LA CUENCA DEL RÍO SUMAPÁZ.

Se mantiene el nivel de alerta por los incrementos súbitos en el nivel de este río, a la altura de los municipios de Cabrera y Pandi, así como en su afluente el río Blanco a la altura del municipio de Silvania.

PROBABILIDAD DE CRECIENTES SÚBITAS EN LA CUENCA DEL RÍO RISARALDA

Se mantiene esta alerta dada la probabilidad de crecientes súbitas en el nivel del río Risaralda y afluentes. Especial atención en el municipio de Belalcázar (Caldas), ya que los niveles registran tendencia al ascenso.

NIVELES ALTOS DE LOS RÍOS TAPIAS Y CHINCHINÁ, AL IGUAL QUE EN OTROS AFLUENTES (CALDAS).

Se reportan incrementos de los niveles de los ríos Claro (municipio de Villamaría, Caldas), perteneciente a la cuenca de los ríos Chinchiná, Tapias, Frío y el Otún, los cuales también presentan niveles altos. Especial atención para el río Tapias y su complejo hídrico, el cual se localiza en el municipio de Neira y limita al norte con los municipios de Aranzázu y Salamina, al sur con la subcuenca del río Guacaica, en el departamento de Caldas.

PROBABILIDAD DE CRECIENTE SÚBITA EN LA CUENCA DE LOS RÍOS SAN JUAN Y TONUSCO (SUR OCCIDENTE DE ANTIOQUIA).

Se mantiene esta alerta dada la probabilidad de incrementos súbitos en el nivel de los ríos Tonusco, San Juan y la quebrada La Liboriana, afluentes del río Cauca.

NIVELES ALTOS EN LA CUENCA BAJA DEL RÍO CAUCA.

Condiciones de niveles en ascenso en el río Cauca, a la altura de la estación hidrológica Bolombolo, localizada en el municipio de Venecia (Antioquia), así como en la estación Olaya ubicada en el municipio del mismo nombre con valores en el rango de niveles altos para la época.

ALERTAS POR NIVELES

REGIÓN ANDINA (continuación)	SITIOS PARA LOS CUALES SE GENERA LA ALERTA	ALERTA NARANJA
<p>PROBABILIDAD DE CRECIENTES SÚBITAS EN LAS QUEBRADAS Y RÍOS DE VALLE DE ABURRÁ. Se genera esta alerta dada la probabilidad de incrementos súbitos en el nivel de las quebradas y ríos del Valle de Aburra, especial atención al río Medellín.</p>		

REGIÓN PACÍFICO	SITIOS PARA LOS CUALES SE GENERA LA ALERTA	ALERTA NARANJA
<p>NIVELES ALTOS EN LA CUENCA DEL RÍO SAN JUAN (CHOCÓ). Se registra un incremento importante en el nivel del río San Juan, por lo cual se alerta a las poblaciones de Medio San Juan, Condoto e Istmina. Igual recomendación para el municipio de Andagoya y otros sectores en la cuenca baja del río San Juan a la altura del municipio de Litoral de San Juan.</p>		

REGIÓN AMAZONIA	SITIOS PARA LOS CUALES SE GENERA LA ALERTA	ALERTA NARANJA
<p>INCREMENTO EN LOS NIVELES DE LA CUENCA ALTA DEL RÍO CAQUETÁ (DEPARTAMENTO DE PUTUMAYO). Se eleva la alerta a naranja por el incremento súbito de niveles en el río Mocoa a la altura de la estación Piedra Lisa II.</p> <p>NIVELES ALTOS EN EL RÍO AMAZONAS. Se mantiene esta alerta por niveles altos en el río Amazonas, a la altura del municipio de Leticia, esta condición hidrológica es normal para la época del año y se espera que la cota de afectación se alcance durante el mes de abril.</p>		

REGIÓN PACÍFICO	SITIOS PARA LOS CUALES SE GENERA LA ALERTA	ALERTA AMARILLA
<p>PROBABILIDAD DE CRECIENTES SÚBITAS EN LA CUENCA ALTA DEL RÍO PATÍA Y TRIBUTARIOS Se mantiene esta alerta ante la posibilidad de incrementos súbitos en los niveles del río Patía (cuenca alta y media) y sus aportantes, tales como los ríos: Guachicono, Guáitara, Juanambú y Mayo. Especial atención en los municipios de Patía (Cauca), Cumbitara y el Tambo (Nariño).</p> <p>PROBABILIDAD DE CRECIENTES SÚBITAS EN LA CUENCA DE LOS RÍO DAGUA, BUENAVENTURA, BAHÍA DE MÁLAGA Y ANCHICAYÁ. Se observan niveles altos del río Dagua a la altura del municipio del Mismo Nombre, se espera que esta condición hidrológica se refleje en los demás cauces aportantes al río Dagua, Buenaventura, Bahía de Málaga y Anchicayá.</p> <p>PROBABILIDAD DE CRECIENTES EN LAS CUENCAS DE LOS RÍOS MIRA Y TELEMBÍ. Se mantiene esta alerta dada la probabilidad de crecientes súbitas en los ríos Mira y Telembí, a la altura de los municipios de Tumaco, Barbacoas y Roberto Payán.</p>		

ALERTAS POR NIVELES DE LOS RÍOS

REGIÓN ANDINA

SITIOS PARA LOS CUALES SE GENERA LA ALERTA

ALERTA AMARILLA

PROBABILIDAD DE CRECIENTES SÚBITAS EN LA CUENCA DEL RÍO NECHÍ.

Se mantiene esta alerta ante la probabilidad de incrementos súbitos en el nivel del río en Nechí y sus afluentes, aportante de la cuenca baja del río Cauca. Se presentan incrementos importantes de la quebrada La Oca en inmediaciones de Zaragoza (Antioquia) situación que está causando inundaciones lentas.

PROBABILIDAD DE CRECIENTES SÚBITAS EN LOS RÍOS DEL NORTE DEL TOLIMA.

Se mantiene esta alerta dadas las crecientes súbitas que se están registrando en los ríos Coello, Totaré, Opia, Gualí, Sabandija, Recio, Lagunilla y afluentes, en el norte del departamento de Tolima.

PROBABILIDAD DE CRECIENTES SÚBITAS EN LAS CUENCAS DE LOS RÍOS SOGAMOSO, LEBRIJA, CHICAMOCHA ENTRE OTROS DIRECTOS AL MAGDALENA.

Se mantiene esta alerta ante la probabilidad de incrementos súbitos en el nivel de las cuencas de los ríos Sogamoso, Lebrija y otros directos al Magdalena. Especial atención en la cuenca del río Lebrija, en los ríos Frio, La Iglesia, Tona, Navas, Chapinero y río de Oro cerca de Bucaramanga (Santander) y en el cauce principal del río Lebrija el cual presenta niveles altos a la altura del municipio de Sabana de Torres (Santander) y en el río Nevado, afluente del río Chicamocha, a la altura del municipio Boavita (Boyacá).

PROBABILIDAD DE CRECIENTES SÚBITAS EN LA CUENCA DEL RÍO NEGRO Y SECO.

Se mantiene el nivel esta alerta ya que en los últimos días se registraron incrementos importantes en los niveles del río Negro, Seco y sus afluentes, en el departamento de Cundinamarca.

PROBABILIDAD DE CRECIENTES SÚBITAS EN LAS CUENCAS DE LOS RÍOS CIMITARRA, SAN BARTOLO, NARE, LA MIEL Y GUARINÓ.

Se mantiene el nivel de alerta dado que los niveles de los ríos Cimitarra, San Bartolo, Nare, La Miel, Guarinó y sus afluentes, entre otros directos al río Magdalena, pueden incrementarse significativamente.

CRECIENTE SÚBITA DEL RÍO APULO (SUR OCCIDENTE DE CUNDINAMARCA)

Se mantiene la alerta ante la probabilidad de incremento en el nivel del río Apulo a la altura del municipio de la Mesa.

PROBABILIDAD DE CRECIENTES SÚBITAS EN LAS CUENCAS DE LOS RÍOS LA VIEJA, OTÚN Y ARMA.

Se mantiene esta alerta dada la probabilidad de crecientes súbitas en el nivel de los ríos la Vieja, Otún y Arma y sus afluentes, directos al río Cauca en sectores del Eje Cafetero. Especial atención en el río Otún, ya que se ha evidenciado incrementos importantes, a la altura del municipio de Santa Rosa de Cabal.

ALERTAS POR NIVELES DE LOS RÍOS

REGIÓN ANDINA (continuación)

SITIOS PARA LOS CUALES SE GENERA LA ALERTA

**ALERTA
AMARILLA**

PROBABILIDAD DE CRECIENTES SÚBITAS EN AFLUENTES DEL RÍO CAUCA EN EL VALLE DEL CAUCA.

Se mantiene esta alerta por probabilidad de incrementos súbitos en los niveles de los ríos Lili, Meléndez, Cañaveralejo, Claro, Jamundí, Guachal, Amaime, Cerrito, Guabas, Tuluá, Bugalagrande, Guadalajara y Paila, entre otros directos al río Cauca en el departamento de Valle del Cauca.

APERTURA COMPUERTAS LAGO SOCHAGOTA Y EMBALSE LA COPA

Las alcaldías Municipales de Paipa, Duitama, Sogamoso, Nobsa, Tibasosa y Santa Rosa de Viterbo, la Unidad Administrativa Especial para la Gestión del Riesgo de Desastres de Boyacá, USOCHICAMOCHA y Corpoboyacá informan en su comunicado 001 del 03 de abril de 2019 que debido al incremento de las lluvias presentadas en el centro del departamento de Boyacá el Lago Sochagota se encuentra en su nivel máximo de almacenamiento, se requiere como acción de prevención para evitar la ocurrencia de eventos de desbordamiento e inundación en el tramo de la corriente principal del Río Chicamocha entre el municipio de Paipa y el sector de Vado Castro, realizar la descarga controlada del Lago Sochagota y la apertura de compuertas de la represa La Copa por un periodo máximo de 48 horas, a partir del viernes 05 de abril de 2019 a las 8:00 a.m.

REGIÓN ORINOQUIA

SITIOS PARA LOS CUALES SE GENERA LA ALERTA

**ALERTA
AMARILLA**

PROBABILIDAD DE CRECIENTES SÚBITAS EN AFLUENTES DE LA CUENCA ALTA Y NIVELES ALTOS EN EL CAUCE PRINCIPAL DEL RÍO ARAUCA.

Se mantiene esta alerta ya que se registran fluctuaciones en los niveles de los ríos Cobaría, Cobugón, Chitagá y Margua, afluentes del río Arauca en la cuenca alta. Esta alerta se extiende para el cauce principal del río Arauca, a la altura del municipio de Arauquita.

ALERTAS POR AMENAZAS DE DESLIZAMIENTO

ALERTA ROJA:

Amenaza alta a muy alta por deslizamientos de tierra detonados por lluvias, localizados en los siguientes municipios:

ALERTA NARANJA:

Amenaza moderada por deslizamientos de tierra detonados por lluvias, localizados en los siguientes municipios:

REGIÓN ANDINA	SITIOS PARA LOS CUALES SE GENERA LA ALERTA	ALERTA ROJA
<p>ANTIOQUIA: Bello, Betania y Medellín. CALDAS: Manizales y Neira. CUNDINAMARCA: Pacho. QUINDÍO: Pijao y Salento. RISARALDA: Santa Rosa de Cabal.</p>		
REGIÓN AMAZONIA	SITIOS PARA LOS CUALES SE GENERA LA ALERTA	ALERTA ROJA
<p>PUTUMAYO: Mocoa.</p>		
REGIÓN PACÍFICO	SITIOS PARA LOS CUALES SE GENERA LA ALERTA	ALERTA ROJA
<p>CAUCA: La Sierra. CHOCÓ: Cértegui. NARIÑO: Barbacoas.</p>		
REGIÓN ANDINA	SITIOS PARA LOS CUALES SE GENERA LA ALERTA	ALERTA NARANJA
<p>ANTIOQUIA: Abriaquí, Andes, Carmen de Viboral, Ciudad Bolívar, Concepción, Envigado, Fredonia, Girardota, Guarne, Hispania, La Pintada, Retiro, Rionegro, Salgar y Vigía del Fuerte. BOYACÁ: Buenavista. CALDAS: Aranzazu, Filadelfia, Marquetalia, Pácora, Pensilvania, Samaná, Victoria y Villamaria. CUNDINAMARCA: La Vega, Puerto Salgar y Supatá. HUILA: Aipe, Colombia, Hobo, Isnos, Neiva, Rivera, Tesalia y Yaguará. QUINDÍO: Calarcá y Circasia. RISARALDA: Pueblo Rico. TOLIMA: Ataco, Cajamarca, Fresno, Natagaima, Planadas y Rioblanco.</p>		
REGIÓN PACÍFICO	SITIOS PARA LOS CUALES SE GENERA LA ALERTA	ALERTA NARANJA
<p>CAUCA: Bolívar, El Tambo, López, Piendamó, Rosas, Santa Rosa y Santander de Quilichao. CHOCÓ: Alto Baudó (Pie de Pato), Bagadó, Bajo Baudó (Pizarro), Condoto, El Cantón del San Pablo (Managrú), El Carmen, El Litoral del San Juan (Docordó), Lloró, Medio Atrato (Beté), Medio Baudó (Boca de Pepé), Nóvita, Nuquí, Quibdó, Río Iró (Santa Rita), Río Quito (Paimadó), San José del Palmar y Tadó. NARIÑO: Arboleda (Berruecos), Chachaguí, La Llanada, Policarpa, Ricaurte, San Bernardo, San Lorenzo y Tumaco. VALLE DEL CAUCA: Caicedonia y Zarzal.</p>		

ALERTAS POR AMENAZAS DE DESLIZAMIENTO

ALERTA ROJA:

Amenaza alta a muy alta por deslizamientos de tierra detonados por lluvias, localizados en los siguientes municipios:

ALERTA NARANJA:

Amenaza moderada por deslizamientos de tierra detonados por lluvias, localizados en los siguientes municipios:

REGIÓN AMAZONIA	SITIOS PARA LOS CUALES SE GENERA LA ALERTA	ALERTA NARANJA
<p>PUTUMAYO: Villagarzón.</p>		
REGIÓN CARIBE	SITIOS PARA LOS CUALES SE GENERA LA ALERTA	ALERTA AMARILLA
<p>CESAR: La Gloria, Pailitas y Pelaya. CÓRDOBA: Montelíbano, Puerto Libertador y San Jose de Ure.</p>		
REGIÓN ANDINA	SITIOS PARA LOS CUALES SE GENERA LA ALERTA	ALERTA AMARILLA
<p>ANTIOQUIA: Abejorral, Amagá, Amalfi, Angelópolis, Anorí, Argelia, Armenia, Belmira, Betulia, Briceño, Buritica, Cáceres, Caicedo, Caldas, Campamento, Cañasgordas, Caracolí, Caramanta, Concordia, Copacabana, Dabeiba, Ebéjico, Frontino, Giraldo, Heliconia, Ituango, La Unión, Maceo, Montebello, Nariño, Olaya, Puerto Berrío, Puerto Nare, Puerto Triunfo, Remedios, Sabanalarga, San Carlos, San Jerónimo, San Luis, San Pedro de Los Milagros, Santa Bárbara, Santa Fe de Antioquia, Segovia, Sonsón, Sopetrán, Tarazá, Titiribí, Uramita, Urrao, Valdivia, Venecia, Yalí, Yarumal, Yolombó y Zaragoza.</p> <p>BOYACÁ: Almeida, Aquitania, Betéitiva, Boavita, Campohermoso, Chinavita, Chita, Chivor, Coper, Corrales, Covarachía, El Espino, Gámeza, Garagoa, Guicán, La Uvita, La Victoria, Labranzagrande, Macanal, Maripí, Miraflores, Mongua, Moniquirá, Muzo, Otanche, Pachavita, Páez, Pajarito, Panqueba, Pauna, Paya, Paz de Rio, Pesca, Pisba, Puerto Boyacá, Quípama, Rondón, Saboyá, San Eduardo, San José de Pare, San Luis de Gaceno, San Mateo, San Pablo de Borbur, Santa María, Santana, Soatá, Socha, Socotá, Sogamoso, Susacón, Tasco, Tibaná, Tópaga, Turmequé, Úmbita y Ventaquemada.</p> <p>CALDAS: Aguadas, Chinchiná, La Merced, Manzanares, Marmato, Marulanda, Salamina y Supia.</p> <p>CUNDINAMARCA: Agua de Dios, Albán, Anapoima, Anolaima, Apulo, Arbeláez, Beltrán, Bituima, Bogotá, D.C., Bojacá, Cabrera, Cachipay, Caparrapí, Cáqueza, Carmen de Carupa, Chaguaní, Chipaque, Choachí, Chocontá, Cogua, Cucunubá, El Colegio, El Peñón, El Rosal, Facatativá, Fusagasugá, Gachalá, Gachetá, Gama, Granada, Guaduas, Guatavita, Guayabal de Siquima, Guayabetal, Gutiérrez, Jerusalén, Junín, La Calera, La Mesa, La Palma, La Peña, Lenguazaque, Machetá, Manta, Medina, Nilo, Nimaima, Nocaima, Paima, Pandi, Pasca, Pulí, Quebradanegra, Quetame, Quipile, San Antonio de Tequendama, San Bernardo, San Cayetano, San Francisco, San Juan de Rioseco, Sasaima, Sesquilé, Sibaté, Silvania, Soacha, Subachoque, Suesca, Sutatausa, Tabio, Tausa, Tena, Tibacuy, Tocaima, Topaipí, Ubalá, Útica, Vergara, Vianí, Villagómez, Villapinzón, Villeta, Viotá, Yacopí, Zipacón y Zipaquirá.</p> <p>HUILA: Altamira, Guadalupe, La Plata, Pitalito, Saladoblanco, San Agustín, Suaza y Tarqui.</p> <p>NORTE DE SANTANDER: Ábrego, Arboledas, Cáchira, Cácosta, Chinácota, Chitagá, Convención, Cúcuta, Cucutilla, Durania, El Tarra, El Zulia, Gramalote, Hacarí, Labateca, Lourdes, Mutiscua, Ocaña, Pamplona, Salazar, San Calixto, Santiago, Sardinata, Silos, Teorama, Toledo y Villa Caro.</p>		

ALERTAS POR AMENAZAS DE DESLIZAMIENTO

ALERTA ROJA:

Amenaza alta a muy alta por deslizamientos de tierra detonados por lluvias, localizados en los siguientes municipios:

ALERTA NARANJA:

Amenaza moderada por deslizamientos de tierra detonados por lluvias, localizados en los siguientes municipios:

REGIÓN ANDINA	SITIOS PARA LOS CUALES SE GENERA LA ALERTA	ALERTA AMARILLA
<p>QUINDÍO: Córdoba y Filandia.</p> <p>SANTANDER: Aguada, Albania, Barbosa, Bucaramanga, Carcasí, Cerrito, Charalá, Charta, Chipatá, Concepción, Confines, Contratación, Coromoro, El Guacamayo, El Playón, Florián, Floridablanca, Girón, Guaca, Guavatá, Güepsa, La Belleza, La Paz, Landázuri, Lebrija, Macaravita, Málaga, Matanza, Mogotes, Oiba, Onzaga, Piedecuesta, Puente Nacional, San Andrés, San Benito, San Miguel, San Vicente de Chucurí, Santa Helena del Opón, Sucre, Suratá, Tona, Valle de San José y Vélez.</p> <p>TOLIMA: Alpujarra, Anzoátegui, Armero (Guayabal), Carmen de Apicalá, Casabianca, Chaparral, Cunday, Dolores, Falan, Herveo, Ibagué, Icononzo, Lérida, Líbano, Melgar, Murillo, Ortega, Palocabildo, Prado, Purificación, Roncesvalles, Rovira, San Antonio, Villahermosa y Villarrica.</p>		
REGIÓN PACÍFICO	SITIOS PARA LOS CUALES SE GENERA LA ALERTA	ALERTA AMARILLA
<p>CAUCA: Buenos Aires, Caldone, Corinto, Inzá, Jambaló, Miranda, Páez (Belalcázar), Popayán, Silvia, Sotará (Paispamba), Suárez, Toribío y Totoró.</p> <p>CHOCÓ: Bahía Solano (Mutis), Bojayá (Bellavista) y Sipí.</p> <p>NARIÑO: Albán (San José), Buesaco, Cumbitara, Linares, Mallama (Piedrancha), Samaniego y San Pedro de Cartago (Cartago).</p> <p>VALLE DEL CAUCA: Bolívar, Buenaventura, Buga, Bugalagrande, Calima (El Darién), Dagua, El Cerrito, El Dovio, Florida, Palmira, San Pedro, Sevilla, Tuluá, Versalles, Vijes y Yumbo.</p>		
REGIÓN ORINOQUIA	SITIOS PARA LOS CUALES SE GENERA LA ALERTA	ALERTA AMARILLA
<p>ARAUCA: Tame.</p> <p>CASANARE: Aguazul, Chámeza, Hato Corozal, La Salina, Monterrey, Nunchía, Paz de Ariporo, Pore, Recetor, Támara, Tauramena y Yopal.</p> <p>META: Acacías, Cubarral, Cumaral, Guamal, Restrepo, San Juanito y Villavicencio.</p>		
REGIÓN AMAZONIA	SITIOS PARA LOS CUALES SE GENERA LA ALERTA	ALERTA AMARILLA
<p>CAQUETÁ: Belén de los Andaquíes, Morelia y Puerto Rico.</p>		

ALERTAS POR AMENAZAS DE DESLIZAMIENTO

ALERTA ROJA:

Amenaza alta a muy alta por deslizamientos de tierra detonados por lluvias, localizados en los siguientes municipios:

ALERTA NARANJA:

Amenaza moderada por deslizamientos de tierra detonados por lluvias, localizados en los siguientes municipios:

REGIÓN ORINOQUIA	SITIOS PARA LOS CUALES SE GENERA LA ALERTA	ALERTA AMARILLA
<p>ARAUCA: Tame.</p> <p>CASANARE: Aguazul, Chámeza, Hato Corozal, La Salina, Monterrey, Nunchía, Paz de Ariporo, Pore, Recetor, Támara, Tauramena, Yopal.</p> <p>META: Acacías, Cubarral, Cumaral, Guamal, Restrepo, San Juanito, Villavicencio.</p>		



ALERTAS POR AMENAZAS DE DESLIZAMIENTO

ALERTA ROJA:

Amenaza alta a muy alta por deslizamientos de tierra detonados por lluvias, localizados en los siguientes municipios:

ALERTA NARANJA:

Amenaza moderada por deslizamientos de tierra detonados por lluvias, localizados en los siguientes municipios:

SECTORES VIALES

SECTORES VIALES IDENTIFICADOS CON POTENCIALIDAD DE DESLIZAMIENTOS de TIERRA, EN LOS CUALES GENERAN ALERTAS

DEPARTAMENTO	SECTOR VIAL
ANTIOQUIA	Santa Elena - Medellín
CAQUETÁ	Vía Suaza – Florencia Vía Vergel– Florencia
CUNDINAMARCA	Vía Cajamarca – Bogotá Bogotá – Villavicencio
ANTIOQUIA	Vía Medellín – Bolombolo Zaragoza – Cucasia Vía Valdivia – Puerto Valdivia
CALDAS	Manizales – Fresno Manizales – Neira
TOLIMA	Cajamarca – Ibagué La Línea KM 43+600 Armero – Líbano Líbano – Villahermosa Casabianca – Herveo Santa Isabel – Venadillo. Alto de Letras - Padua
NARIÑO	Vía Pasto – Mocoa Pasto – Popayán Pasto – Mojarras Túquerres – Tumaco Circuanvalar - Galeras
NORTE DE SANTANDER	Ocaña – Sardinata Pamplona - Saravena
RISARALDA	Tadó – Pereira Santa Cecilia - Asia
BOYACÁ	Vía Yopal - Sogamoso
VALLE DEL CAUCA	Bolívar - Roldanillo
PUTUMAYO	Mocoa - Pitalito

ALERTAS POR AMENAZAS DE INCENDIOS DE LA COBERTURA VEGETAL

ALERTA ROJA:

Amenaza Alta o muy alta de ocurrencia de incendios de la cobertura vegetal en zonas de bosques, cultivos y pastos, localizados en los siguientes municipios y sectores aledaños:

ALERTA NARANJA:

Amenaza moderada de ocurrencia de incendios de la cobertura vegetal en zonas de bosques, cultivos y pastos, localizados en los siguientes municipios y sectores aledaños:

REGIÓN CARIBE	SITIOS PARA LOS CUALES SE GENERA LA ALERTA	ALERTA ROJA
<p>ATLÁNTICO: Barranquilla, Luruaco, Piojó y Puerto Colombia. BOLÍVAR: Arjona, Cartagena De Indias, El Carmen De Bolívar, María La Baja, Santa Catalina, Santa Rosa, Turbaco y Turbana. CESAR: Valledupar. CÓRDOBA: Chima, Lórica, Moñitos, Planeta Rica, Puerto Escondido, San Antero y San Bernardo Del Viento. LA GUAJIRA: Albania, Barrancas, Dibulla, Distracción, El Molino, Fonseca, Maicao, Manaure, Riohacha, San Juan Del Cesar, Uribí y Villanueva. MAGDALENA: Ciénaga y Santa Marta. SUCRE: Sampedrés, San Onofre y Tolú.</p>		

REGIÓN CARIBE	SITIOS PARA LOS CUALES SE GENERA LA ALERTA	ALERTA NARANJA
<p>ATLÁNTICO: Galapa y Malambo. BOLÍVAR: Clemencia y Córdoba. CESAR: La Paz y San Diego. CÓRDOBA: Cereté, Los Córdoba y Montería. LA GUAJIRA: Urumita.</p>		

Especial atención en los Parques Nacionales Naturales y áreas naturales Los Flamencos, Serranía del Perijá, Sierra Nevada de Santa Marta, Paramillo y Los Katíos

ALERTAS METEOMARINA

MAR CARIBE

ALERTA AMARILLA

POR VIENTO Y OLAJE

Persistencia de vientos entre los 16 - 20 nudos (30 - 37 km/h) con posibilidad de rachas mayores en sectores puntuales del área central, con altura del oleaje entre los 1.5 – 2.5 metros, siendo la más significativa mar adentro. Por lo anterior, el IDEAM recomienda a usuarios de embarcaciones de poco calado consultar con las Capitanías de puerto antes de zarpar; así como, a usuarios y bañistas estar atentos a las condiciones meteorológicas.

OCÉANO PACÍFICO

SIN ALERTAS

CONDICIONES NORMALES.

°C: grados Celsius

m: metros

mm: milímetros

msnm: metros sobre nivel del mar

Km/h: kilómetros por hora

HLC: hora local colombiana

GOES: Geostationary Operational Environmental Satellites (Satélite Geoestacionario Operacional Ambiental).

GOES-16 es el designado GOES-Este, localizado en 75° W sobre el ecuador geográfico.

PNN: Parque Nacional Natural

SFF: Santuario de Fauna y Flora



ALERTA ROJA. PARA TOMAR ACCIÓN Advierte al Sistema Nacional de Gestión del Riesgo de Desastres sobre el peligro de un fenómeno y sus efectos adversos sobre la población. Se emite una alerta sólo cuando la identificación de un evento extraordinario indique la amenaza inminente y cuando la gravedad del fenómeno requiera atención prioritaria de los comités departamentales y locales.



ALERTA NARANJA. PARA PREPARARSE Indica la amenaza de un fenómeno. No implica riesgo inmediato por lo que es catalogado como un mensaje para informarse y prepararse. El aviso implica vigilancia continua ya que las condiciones son propicias para el desarrollo de un suceso natural.



ALERTA AMARILLA. PARA INFORMARSE Se emite cuando las condiciones hidrometeorológicas son favorables para la ocurrencia de un fenómeno natural y pueden aumentar el riesgo según los pronósticos. Por sus características, este nivel está encaminado a informar.

CONDICIONES NORMALES Indica que no existe ninguna clase de alerta para la región o zona mencionada.

Yolanda GONZÁLEZ H. | Directora General

Mery E. FERNÁNDEZ P. | Jefe Oficina del Servicio de Pronósticos y Alertas

Profesionales de Turno:

Nelsy VERDUGO (Hidróloga), Sonia BERMÚDEZ (Deslizamientos e Incendios), Daniel USECHE (Meteorólogo),
 Araminta VEGA (Datos) y Alberto PARDO (Coordinador).

<http://www.ideam.gov.co>

Correos electrónicos: servicio@ideam.gov.co, alertas@ideam.gov.co

Calle 25D # 96B – 70, Piso 3. Bogotá, D.C., Colombia.

Teléfono: 3075625 Ext. 1334–1336.

Síguenos en:

