

INFORME TÉCNICO

# DIARIO N° 098

El IDEAM comunica al Sistema Nacional de Gestión del Riesgo (SNGR) y al Sistema Nacional Ambiental (SINA).

Bogotá D. C.

Lunes 08 de abril de 2019.

Hora de actualización: 11:55 a. m.



IDEAM  
Instituto de Hidrología  
Meteorología y  
Estudios Ambientales  
Cll. 25D N° 96B-70

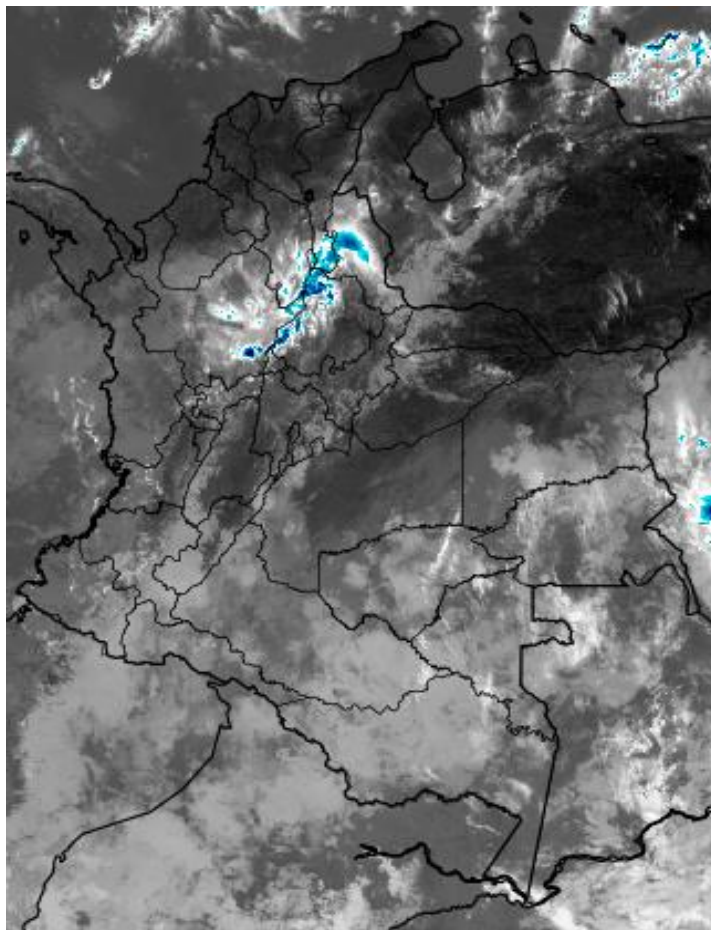
## CONDICIONES HIDROMETEOROLÓGICAS ACTUALES

Condiciones predominantemente secas se observan sobre amplios sectores del territorio nacional, siendo destacadas especialmente en las regiones Caribe y Orinoquia, donde se presenta cielo entre ligera y parcialmente nublado. La región más activa, hoy, en ocurrencia de lluvias, es la Andina; se presentan precipitaciones en sectores de Antioquia y los Santanderes.

El pronóstico para la tarde y noche de hoy es de lluvias en la región Andina, sobre Antioquia, eje cafetero, Tolima, Cundinamarca y los Santanderes. En la región pacífica las precipitaciones más intensas se estiman para el centro y sur de Chocó y en sectores de Valle del Cauca.

## IMAGEN SATELITAL

Canal Infrarrojo - GOES 16 | 08 de abril de 2019 | 11:00 p. m.



Consulte todos los días el pronóstico del tiempo y las alertas hidrometeorológicas vigentes del IDEAM, en un formato de calidad. Alrededor de las 7:30 a. m. está a disposición del público en [www.ideam.gov.co](http://www.ideam.gov.co).

Se puede ver también en dispositivos móviles **AQUÍ**





# LO MÁS DESTACADO

## LLUVIAS REGISTRADAS EN LAS ÚLTIMAS 24 HORAS

- Moderado incremento de las precipitaciones, siendo el día de ayer el segundo día más seco en el transcurso del mes de abril de 2017. Las precipitaciones se concentraron en las regiones Amazonia y Andina. El mayor volumen de lluvia reportado en el municipio de **Puerto Caicedo (Putumayo)**, con **130.0 mm**.

## ALERTA ROJA

- Por niveles altos en algunas corrientes de la región Caribe.
- Por alta posibilidad de deslizamientos de tierra en zonas inestables o de ladera ubicadas en los departamentos de Chocó, Risaralda, Caldas, Quindío, Antioquia, Cundinamarca, Cauca, Nariño y Putumayo.
- Por alta posibilidad de ocurrencia de incendios de la cobertura vegetal en zonas de bosques, cultivos y pastos localizadas en los departamentos de La Guajira, Cesar, Magdalena, Bolívar, Atlántico, Sucre y Córdoba.

## ALERTA NARANJA

- Por incrementos de niveles en corrientes en algunos departamentos de las siguientes regiones: Andina, Pacífico y Amazonia.
- Por moderada posibilidad de deslizamientos de tierra detonados por lluvias en sectores inestables o de alta pendiente localizados en departamentos de las regiones: Amazonia, Andina y Pacífica.
- Por alta posibilidad de ocurrencia de incendios de la cobertura vegetal en zonas de bosques, cultivos y pastos localizadas en los departamentos de Magdalena, Bolívar, Atlántico, Sucre y Córdoba.

## ALERTA AMARILLA

- Por incrementos de niveles en corrientes en algunos departamentos de las siguientes regiones: Pacífico y Andina.
- Por apertura de compuertas lago Sochagota y embalse La Copa.
- Por baja posibilidad de deslizamientos de tierra en sectores inestables o de alta pendiente, localizados en las regiones Caribe, Andina, Pacífico, Orinoquia y Amazonia.
- Por viento y olaje en el mar Caribe.

# PRONÓSTICO CONDICIONES METEOROLÓGICAS ESPECIALES

## ÁREA DEL VOLCÁN GALERAS

A lo largo de la jornada se estima cielo entre parcial y mayormente cubierto con predominio de tiempo seco.

El SERVICIO GEOLÓGICO COLOMBIANO reporta en nivel AMARILLO (III): CAMBIOS EN EL COMPORTAMIENTO DE LA ACTIVIDAD VOLCÁNICA. Lat:155 Lon:-77.37

ELEVACIÓN (pies)	DIRECCIÓN	VELOCIDAD	
		NUDOS	Km/h
10.000	SURESTE	0 - 5	0 - 9
18.000	ESTE	10 - 15	18 - 27
24.000	ESTE-NORESTE	15 - 20	27 - 37
30.000	ESTE	10 - 15	18 - 27

## ÁREA DEL VOLCÁN NEVADO DEL HUILA

A lo largo de la jornada se estima cielo entre parcial y mayormente cubierto con predominio de tiempo seco.

El SERVICIO GEOLÓGICO COLOMBIANO reporta en nivel AMARILLO (III): CAMBIOS EN EL COMPORTAMIENTO DE LA ACTIVIDAD VOLCÁNICA. Lat:2.92 Lon:-76.05

ELEVACIÓN (pies)	DIRECCIÓN	VELOCIDAD	
		NUDOS	Km/h
10.000	SURESTE	5 - 10	9 - 18
18.000	ESTE	10 - 15	18 - 27
24.000	ESTE	15 - 20	27 - 37
30.000	ESTE	10 - 15	18 - 27

## ÁREA DEL VOLCÁN CERRO MACHÍN

En el transcurso de la jornada, predominarán las condiciones mayormente cubiertas con lloviznas intermitentes durante la mañana

El SERVICIO GEOLÓGICO COLOMBIANO reporta en nivel AMARILLO (III): CAMBIOS EN EL COMPORTAMIENTO DE LA ACTIVIDAD VOLCÁNICA. Lat:4.80 Lon:-75.62

ELEVACIÓN (pies)	DIRECCIÓN	VELOCIDAD	
		NUDOS	Km/h
10.000	SUR	5 - 10	9 - 18
18.000	ESTE	5 - 10	9 - 18
24.000	ESTE	10 - 15	18 - 27
30.000	ESTE	10 - 15	18 - 27

## ÁREA DEL VOLCÁN NEVADO DEL RUIZ

Se estima que durante gran parte de la jornada se presente tiempo seco, aunque al finalizar el día se incrementará la nubosidad.

El SERVICIO GEOLÓGICO COLOMBIANO reporta en nivel AMARILLO (III): CAMBIOS EN EL COMPORTAMIENTO DE LA ACTIVIDAD VOLCÁNICA. Lat:0.81-Lon:77.93 Lat:0.76 Lon:-77.95

ELEVACIÓN (pies)	DIRECCIÓN	VELOCIDAD	
		NUDOS	Km/h
10.000	SUR	0 - 5	0 - 9
18.000	ESTE	5 - 10	9 - 18
24.000	ESTE	10 - 15	18 - 27
30.000	ESTE	10 - 15	18 - 27

## ÁREA DEL COMPLEJO VOLCÁNICO CHILES-CERRO NEGRO DE MAYASQUER

Prevelecerán las condiciones de tiempo seco en las primera horas del día. Al final de la tarde no se descartan algunas lloviznas en el sector.

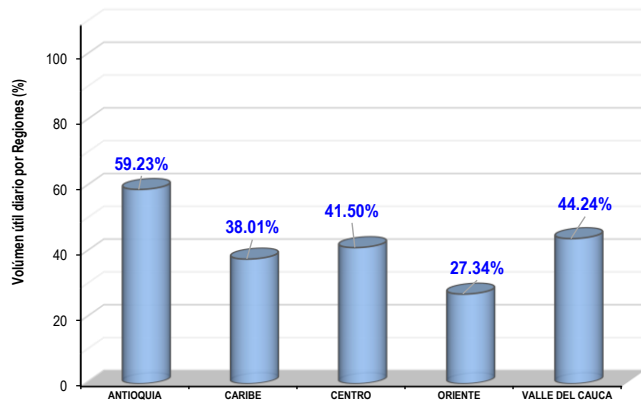
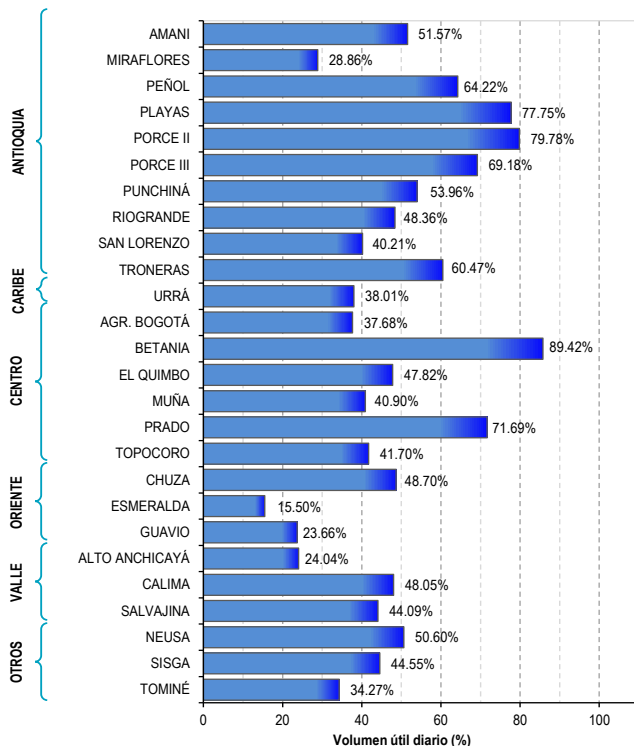
El SERVICIO GEOLÓGICO COLOMBIANO reporta en nivel AMARILLO (III): CAMBIOS EN EL COMPORTAMIENTO DE LA ACTIVIDAD VOLCÁNICA. Lat:0.81-Lon:77.93 Lat:0.76 Lon:-77.95

ELEVACIÓN (pies)	DIRECCIÓN	VELOCIDAD	
		NUDOS	Km/h
10.000	SURESTE	0 - 5	0 - 9
18.000	ESTE-NORESTE	10 - 15	18 - 27
24.000	ESTE-NORESTE	15 - 20	27 - 37
30.000	ESTE	10 - 15	18 - 27

# ESTADO DE LOS EMBALSES

A continuación se relaciona el volumen útil diario de los principales embalses del país (expresado en porcentaje), de acuerdo con la información reportada por XM S.A. E.S.P en la siguiente dirección electrónica: <http://ido.xm.com.co/ido/SitePages/hidrologia.aspx?q=reservas>

## VOLUMEN ÚTIL DIARIO EN LOS PRINCIPALES EMBALSES DEL PAÍS



Para estar informado diariamente de lo que pasa con el **pronóstico del tiempo y las alertas.**

Síguenos en Twitter  
**@IDEAMColombia**



## PRECIPITACIONES

A continuación se relacionan los municipios donde en las últimas 24 horas se registraron precipitaciones iguales o superiores a 40.0 mm.

Se aclara que las precipitaciones indicadas en los municipios, realmente corresponden a aquellos puntos en los cuales el IDEAM tiene estaciones de monitoreo, pero no necesariamente quiere decir que el dato corresponda a las lluvias que se presentaron directamente sobre el área urbana en donde se concentra la mayor población. En ocasiones la estación sobre la cual se destaca el mayor valor de precipitación, a pesar de pertenecer al municipio, puede quedar alejada del centro poblado principal.

DEPARTAMENTO	MUNICIPIO
<b>ANTIOQUIA</b>	San Francisco (102.0), Puerto Berrío (66.8), Sabanalarga (48.0).
<b>BOYACÁ</b>	Quípama (64.2), Muzo (58.0).
<b>CAQUETÁ</b>	Florencia (125.0), San José del Fragua (67.0).
<b>CUNDINAMARCA</b>	Yacopí (56.7), La Vega (42.0).
<b>HUILA</b>	San Agustín (40.0).
<b>PUTUMAYO</b>	<b>Puerto Caicedo (130.0)</b> , Mocoa -7 Km en línea recta al sur-occidente de la ciudad- (82.6), San Miguel (65.9), Villagarzón (62.0).
<b>SANTANDER</b>	Barrancabermeja (45.7), Gámbita (40.2).
<b>TOLIMA</b>	San Antonio (44.5).

Para estar informado diariamente de lo que pasa con el **pronóstico del tiempo y las alertas**.

Síguenos en Twitter  
**@IDEAMColombia**



## TEMPERATURAS MÁXIMAS

A continuación se relacionan los municipios donde en las últimas 24 horas se registraron temperaturas iguales o superiores a 36.0 °C.

Se aclara que las temperaturas indicadas en los municipios, realmente corresponden a aquellos puntos en los cuales el IDEAM tiene estaciones de monitoreo, pero no necesariamente quiere decir que el dato corresponda a las temperaturas que se presentaron directamente sobre el área urbana en donde se concentra la mayor población. En ocasiones la estación sobre la cual se destaca el mayor valor de temperatura, a pesar de pertenecer al municipio, puede quedar alejada del centro poblado principal.

DEPARTAMENTO	MUNICIPIO
<b>ARAUCA</b>	Arauca (36.9).
<b>BOLÍVAR</b>	Zambrano (39.4), Magangüe (37.0), María La Baja (36.6), Pinillos (36.2).
<b>CASANARE</b>	Trinidad (37.0), Orocué (36.6).
<b>CESAR</b>	<b>Valledupar (40.4)</b> , Agustín Codazzi (37.2).
<b>CÓRDOBA</b>	Planeta Rica (36.9), Ciénaga de Oro (36.6), Chimá (36.0).
<b>HUILA</b>	Villavieja (37.6), Hatonuevo (36.4).
<b>LA GUAJIRA</b>	Urumita (39.4), Manaure (38.2).
<b>MAGDALENA</b>	Pivijay (36,8).
<b>VICHADA</b>	Puerto Carreño (37.6).



# PRONÓSTICO METEOROLÓGICO



Lunes 08 y martes 09 de abril de 2019

REGIÓN	PRONÓSTICO
SABANA DE BOGOTÁ	<p><b>LUNES.</b> Durante la tarde se prevé aumento de la nubosidad con posibilidad de lluvias en el occidente y norte de la ciudad, así como al norte de la Sabana. En la noche cielo parcialmente nublado con predominio de tiempo seco, excepto en zonas del occidente de la ciudad y sectores del noroccidente y suroriente de la sabana donde son posibles lloviznas dispersas.</p> <p><b>MARTES.</b> Cielo entre parcial y mayormente cubierto con lluvias eventuales durante las horas de la tarde y parte de la noche en el noroccidente de la ciudad</p>
CARIBE	<p><b>LUNES.</b> Para la tarde se estiman condiciones secas con cielo entre ligera y parcialmente nublado; posibilidad de lluvias en el suroccidente de Córdoba y norte de Bolívar. Lluvias dispersas y ocasionales en el área de la Sierra Nevada de Santa Marta. En horas de la noche predominará el tiempo seco en gran parte de la región, excepto en áreas del sur de Bolívar y sectores de Cesar, donde se advierten precipitaciones.</p> <p><b>MARTES.</b> En la mayor parte de la región se pronostican condiciones secas con cielo entre ligera y parcialmente nublado; lluvias esporádicas en áreas del sur de Córdoba y Sucre, centro de Bolívar en la mañana y en la tarde. Para el Cesar se prevé ocurrencia de lluvias en el sur, en horas de la noche.</p>
ARCHIPIÉLAGO DE SAN ANDRÉS, PROVIDENCIA Y SANTA CATALINA	<p><b>LUNES.</b> Para la tarde se esperan condiciones estables con cielo entre despejado y parcialmente cubierto. Durante la noche cielo parcialmente nublado con tiempo seco.</p> <p><b>MARTES.</b> En el archipiélago de San Andrés, Providencia y Santa Catalina se pronostica tiempo seco con cielo entre despejado y parcialmente cubierto durante la jornada. Posibilidad de precipitaciones esporádicas en el sur y suroeste del área.</p>
MAR CARIBE	<p><b>LUNES.</b> En el mar Caribe colombiano se advierten condiciones secas con cielo entre despejado y ligeramente nublado. Algunas precipitaciones ligeras mar adentro de la zona oriental.</p> <p><b>MARTES.</b> En la mayor parte de la zona marítima nacional se prevé tiempo seco con cielo entre despejado y parcialmente cubierto, salvo en los alrededores del archipiélago de San Andrés y Providencia donde se prevén lluvias ocasionales.</p>
ANDINA	<p><b>LUNES.</b> En la tarde aumento de la nubosidad con lluvias en áreas de Antioquia, sur de Santander, norte de Tolima, Boyacá y Cundinamarca, amplios sectores del eje Cafetero y norte de Huila. En la noche cielo entre parcial y mayormente nublado; posibilidad de precipitaciones en el occidente y norte de Antioquia, centro y sur de Santander, Caldas, Risaralda, noroccidente de Boyacá y norte de Cundinamarca.</p> <p><b>MARTES.</b> Condiciones de cielo entre parcial y mayormente nublado; lluvias se prevén en Antioquia, algunos sectores de Santander, Caldas y oriente de Cundinamarca, principalmente en horas de la tarde y noche.</p>

Planeando tu día? Descarga YA y conoce...



Consúltalo a diario y únete a la Cultura del Pronóstico del IDEAM

Disponible para  



# PRONÓSTICO METEOROLÓGICO



Lunes 08 y martes 09 de abril de 2019

REGIÓN	PRONÓSTICO
<b>INSULAR PACÍFICO</b>	<b>LUNES.</b> En Gorgona y Malpelo se estima tiempo seco con cielo entre ligera y parcialmente cubierto. <b>MARTES.</b> Para Gorgona y en Malpelo cielo se prevé cielo parcialmente nublado con predominio de tiempo seco durante la jornada.
<b>PACÍFICO</b>	<b>LUNES.</b> En la tarde se advierte incremento en la nubosidad; se prevé precipitaciones de variada intensidad en el oriente y sur de Chocó y occidente de Cauca y Nariño; no se descartan tormentas eléctricas. Lluvias ligeras y eventuales en Valle del Cauca. Para la noche cielo mayormente cubierto y transito de lluvias por el oriente de Chocó, centro de Valle del Cauca, Cauca y centro de Nariño. <b>MARTES.</b> Se prevé condiciones nubosas con precipitaciones y actividad eléctrica durante algunas horas de la tarde y noche, en áreas del norte y oriente de Chocó, oriente de Valle del Cauca, centro de Cauca y área andina de Nariño.
<b>OCÉANO PACÍFICO</b>	<b>LUNES.</b> Cielo entre parcialmente cubierto con tiempo seco en gran parte de la zona oceánica. <b>MARTES.</b> En la mayor parte del Pacífico colombiano se prevén condiciones secas con excepción de áreas localizadas en proximidades a la costa central y norte en la madrugada.
<b>ORINOQUIA</b>	<b>LUNES.</b> Durante la tarde predominio de tiempo seco en gran parte de la región, salvo en áreas del sur de Meta y oriente de Vichada donde se estiman precipitaciones esporádicas. En horas de la noche son posibles lluvias en zonas de Vichada. No se descartan lloviznas en el occidente de Casanare y sur de Meta. Cielo ligeramente nublado y tiempo seco en el resto de la región. <b>MARTES.</b> En gran parte de la región predominará el tiempo seco, excepto en sectores del sur de Meta y Vichada donde se estiman precipitaciones de variada intensidad en horas de la mañana y de la tarde.
<b>AMAZONIA</b>	<b>LUNES.</b> En horas de la tarde predominarán las condiciones nubladas con lluvias en Caquetá, Putumayo, Guaviare, Amazonas, Vaupés y Guainía. Probabilidad de actividad eléctrica. Para la noche, se pronostica nubosidad dispersa con lluvias dispersas en varios sectores localizados de Amazonas, Guainía, Vaupés y Guaviare. <b>MARTES.</b> Cielo mayormente nublado; probables lluvias especialmente en zonas de Guaviare, Guainía, Amazonas y Vaupés, incluso no se descarta actividad eléctrica en horas de la mañana y de la tarde. En la noche las lluvias serán moderadas en el occidente de Caquetá y de Putumayo.

Planeando tu día?  
Descarga YA y conoce...



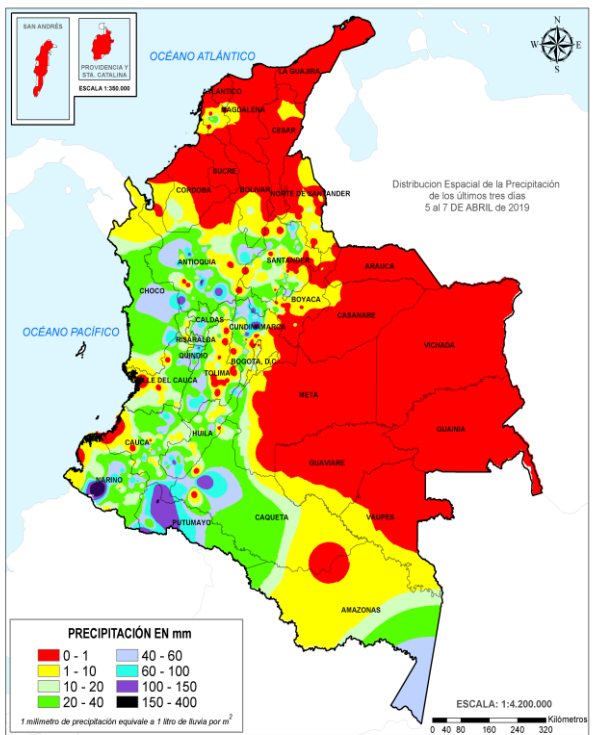
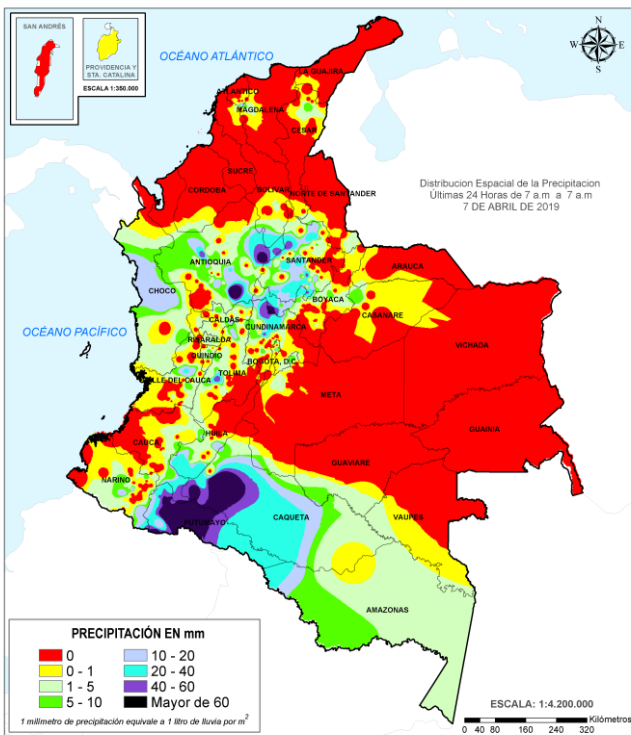
Consúltalo a diario y únete a la Cultura del Pronóstico del IDEAM

Disponible para  

# MAPAS DE PRECIPITACIÓN

**Precipitación diaria:** desde las 7:00 a. m. del domingo 07 hasta las 7:00 a. m. del lunes 08 de abril de 2019.

**Precipitación últimas 72 horas:** desde las 7:00 a.m. del viernes 05 hasta las 7:00 a.m. del lunes 08 de abril de 2019.



## ALERTAS VIGENTES E INFORMACIÓN ADICIONAL

Para mayor información sobre el pronóstico del estado del tiempo, informes técnicos diarios, comunicados especiales, mapas diarios de temperaturas máximas y mínimas e información diaria de precipitación se sugiere consultar los siguientes enlaces:

- [MAPA DIARIO DE TEMPERATURA MÁXIMA.](#)
- [MAPA DIARIO DE TEMPERATURA MÍNIMA.](#)



# ALERTAS POR NIVELES DE LOS RÍOS

## REGIÓN CARIBE

### SITIOS PARA LOS CUALES SE GENERA LA ALERTA

### ALERTA ROJA

#### NIVELES ALTOS EN EL RÍO ATRATO.

Persisten los niveles altos en el río Atrato a la altura del municipio de Quibdó, se espera que el tránsito de esta onda de creciente ocasione el incremento en el nivel del río a su paso por las poblaciones de Beté, San Antonio de Padua y Vigía del Fuerte. Igualmente, se han reportado crecientes súbitas en el río Murri a la altura de Vigía de Fuerte, razón por la cual se eleva esta alerta.

## REGIÓN ANDINA

### SITIOS PARA LOS CUALES SE GENERA LA ALERTA

### ALERTA NARANJA

#### PROBABILIDAD DE CRECIENTE SÚBITA EN LA CUENCA DEL RÍO MINERO-CARARE.

Se mantiene esta alerta dada la probabilidad de crecientes súbitas en el río Minero-Carare y sus afluentes, a la altura de San Pablo de Borbur y Otanche (Boyacá), Cimitarra y Puerto Parra (Santander).

#### CRECIENTE SÚBITA EN EL NIVEL DEL RÍO CAUCA DESDE CALI HASTA YOTOCO.

Se mantiene esta alerta dada la creciente súbita que se está registrando en el río Cauca desde Cali hasta el municipio Yotoco – Valle del Cauca.

#### NIVELES ALTOS EN LA CUENCA BAJA DEL RÍO CAUCA.

Niveles altos en el río Cauca a la altura de la estación hidrológica Bolombolo, localizada en el municipio de Venecia (Antioquia), así como en la estación Olaya ubicada en el municipio del mismo nombre con valores en el rango de niveles altos para la época.

#### CRECIENTES SÚBITAS EN LAS CUENCAS DE LOS RÍOS CIMITARRA, SAN BARTOLO Y NARE.

Se mantiene esta alerta dadas las crecientes súbitas registradas en los ríos Cimitarra, San Bartolo, Nare y sus afluentes, especialmente en el río Samaná.

#### CRECIENTES SÚBITAS EN LA CUENCA DEL RÍO NEGRO.

Se disminuye esta alerta dado el descenso de los niveles después de la creciente súbita presentada en horas de la noche del día domingo en el río Negro y sus afluentes, a la altura del municipio de Nimaima y El Peñón en el departamento de Cundinamarca. Sin embargo, El IDEAM recomienda seguir atentos.

## REGIÓN PACÍFICO

### SITIOS PARA LOS CUALES SE GENERA LA ALERTA

### ALERTA NARANJA

#### NIVELES ALTOS EN LA CUENCA DEL RÍO SAN JUAN (CHOCÓ).

Se registra un incremento importante en el nivel del río San Juan, por lo cual se alerta a las poblaciones de Medio San Juan, Condoto e Istmina. Igual recomendación para el municipio de Andagoya y otros sectores en la cuenca baja del río San Juan a la altura del municipio de Litoral de San Juan.

#### PROBABILIDAD DE CRECIENTES EN LA CUENCA DEL RÍO MIRA.

Se mantiene esta alerta dada la probabilidad de crecientes súbitas en el río Mira y sus afluentes, se recomienda especial atención en los municipios de Tumaco, Barbacoas y Roberto Payán.

# ALERTAS POR NIVELES DE LOS RÍOS

REGIÓN AMAZONIA	SITIOS PARA LOS CUALES SE GENERA LA ALERTA	ALERTA NARANJA
<p><b>CRECIENTES SÚBITAS EN LA CUENCA ALTA DEL RÍO CAQUETÁ (DEPARTAMENTO DE PUTUMAYO).</b> Se mantiene esta alerta dadas las crecientes súbitas que se han registrando en los ríos Pepino, Rumiyaço y Mulato, las cuales se están viendo reflejadas en el cauce principal del río Mocoa, aportante de la cuenca alta del río Caquetá.</p> <p><b>NIVELES ALTOS EN EL RÍO AMAZONAS.</b> Se mantiene esta alerta por niveles altos en el río Amazonas, a la altura del municipio de Leticia, esta condición hidrológica es normal para la época del año y se espera que la cota de afectación se alcance durante el mes de abril.</p>		
REGIÓN PACÍFICO	SITIOS PARA LOS CUALES SE GENERA LA ALERTA	ALERTA AMARILLA
<p><b>PROBABILIDAD DE CRECIENTES SÚBITAS EN LA CUENCA ALTA DEL RÍO PATÍA.</b> Se mantiene esta alerta ante la posibilidad de incrementos súbitos en los niveles del río Patía (cuenca alta y media) y sus aportantes, tales como los ríos Guachicono, Guáitara, Juanambú, Mayo y Telembí. Especial atención en los municipios de Patía (Cauca), Cumbitara, Barbacoas y El Tambo (Nariño).</p> <p><b>PROBABILIDAD DE CRECIENTES SÚBITAS EN LA CUENCA DE LOS RÍO DAGUA, BUENAVENTURA, BAHÍA DE MÁLAGA Y ANCHICAYÁ.</b> Se mantiene esta alerta dada la probabilidad de crecientes súbitas en los niveles de los ríos Dagua, Buenaventura, Bahía de Málaga y Anchicayá.</p>		
REGIÓN ANDINA	SITIOS PARA LOS CUALES SE GENERA LA ALERTA	ALERTA AMARILLA
<p><b>APERTURA COMPUERTAS LAGO SOCHAGOTA Y EMBALSE LA COPA</b> Las alcaldías Municipales de Paipa, Duitama, Sogamoso, Nobsa, Tibasosa y Santa Rosa de Viterbo, la Unidad Administrativa Especial para la Gestión del Riesgo de Desastres de Boyacá, USOCHICAMOCHA y Corpoboyacá informan en su comunicado 001 del 03 de abril de 2019 que debido al incremento de las lluvias presentadas en el centro del departamento de Boyacá el Lago Sochagota se encuentra en su nivel máximo de almacenamiento, se requiere como acción de prevención para evitar la ocurrencia de eventos de desbordamiento e inundación en el tramo de la corriente principal del río Chicamocha entre el municipio de Paipa y el sector de Vado Castro, realizar la descarga controlada del Lago Sochagota y la apertura de compuertas de la represa La Copa por un periodo máximo de 48 horas, a partir del viernes 05 de abril de 2019 a las 8:00 a.m.</p>		

# ALERTAS POR NIVELES DE LOS RÍOS

## REGIÓN ANDINA

## SITIOS PARA LOS CUALES SE GENERA LA ALERTA

## ALERTA AMARILLA

### **PROBABILIDAD DE CRECIENTES SÚBITAS EN AFLUENTES DE LA CUENCA ALTA DEL RÍO CAUCA.**

Se mantiene esta alerta por probabilidad de incrementos súbitos en los niveles de los ríos Lili, Meléndez, Cañaveralejo, Claro, Jamundí, Guachal, Amaime, Cerrito, Guabas, Tuluá, Bugalagrande, Guadalajara, Palo y Paila, entre otros directos al río Cauca.

### **PROBABILIDAD DE CRECIENTE SÚBITA EN LA CUENCA DE LOS RÍO ORO, LA CEIBA Y FORTALECILLAS.**

Se mantiene esta alerta dada la probabilidad de nuevas crecientes súbitas en los ríos La Ceiba, Oro y Fortalecillas, ubicados en el departamento del Huila.

### **NIVELES ALTOS EN LA CUENCA BAJA DEL RÍO BOGOTÁ.**

Se mantiene esta alerta dados los niveles altos en la parte baja del río Bogotá y el incremento súbito registrado en el nivel del río Apulo a la altura del municipio de la Mesa.

### **PROBABILIDAD DE CRECIENTES SÚBITAS EN LAS CUENCAS DE LOS RÍOS LA MIEL Y GUARINÓ.**

Se mantiene esta alerta dada la probabilidad de crecientes súbitas en los ríos La Miel, Guarinó y sus afluentes, entre otros directos al río Magdalena.

### **PROBABILIDAD DE CRECIENTES SÚBITAS EN LAS CUENCAS DE LOS RÍOS OPÓN, SUÁREZ Y FONCE.**

Se mantiene esta alerta dada la probabilidad de crecientes súbitas en los ríos Opón, Suárez, Fonce y sus afluentes, especialmente en la parte baja de estos cauces principales.

### **PROBABILIDAD DE CRECIENTES SÚBITAS EN LAS CUENCAS DE LOS RÍOS SOGAMOSO, LEBRIJA, CHICAMOCHA ENTRE OTROS DIRECTOS AL MAGDALENA.**

Se mantiene esta alerta ante la probabilidad de incrementos súbitos en el nivel de las cuencas de los ríos Sogamoso, Lebrija y otros directos al Magdalena. Especial atención en la cuenca del río Lebrija, en los ríos Frio, La Iglesia, Tona, Navas, Chapinero y río de Oro cerca de Bucaramanga (Santander) y en el cauce principal del río Lebrija el cual presenta niveles altos a la altura del municipio de Sabana de Torres (Santander) y en el río Nevado, afluente del río Chicamocha, a la altura del municipio Boavita (Boyacá).

### **PROBABILIDAD DE CRECIENTES SÚBITAS EN LOS RÍOS DEL EJE CAFETERO.**

Se mantiene esta alerta dada la probabilidad de crecientes súbitas en los ríos La Vieja, Otún, Risaralda, Tapias, Frio, Chichina, Claro, Arma y sus afluentes, directos al río Cauca en sectores del Eje Cafetero.

### **PROBABILIDAD DE CRECIENTE SÚBITA EN LA CUENCA DE LOS RÍOS SAN JUAN Y TONUSCO (SUR OCCIDENTE DE ANTIOQUIA).**

Se mantiene esta alerta dada la probabilidad de incrementos súbitos en el nivel de los ríos Tonusco, San Juan y la quebrada La Liboriana, afluentes del río Cauca.

# ALERTAS POR NIVELES DE LOS RÍOS

**REGIÓN ANDINA**

**SITIOS PARA LOS CUALES SE GENERA LA ALERTA**

**ALERTA  
 AMARILLA**

**PROBABILIDAD DE CRECIENTES SÚBITAS EN LAS QUEBRADAS Y RÍOS DE VALLE DE ABURRÁ.**

Se mantiene esta alerta dada la probabilidad de incrementos súbitos en el nivel de las quebradas y ríos del Valle de Aburra, especial atención al río Medellín.

**PROBABILIDAD DE CRECIENTES SÚBITAS EN LA CUENCA DEL RÍO NECHÍ.**

Se mantiene esta alerta ante la probabilidad de incrementos súbitos en el nivel del río en Nechí y sus afluentes, aportante de la cuenca baja del río Cauca. Se presentan incrementos importantes de la quebrada La Oca en inmediaciones de Zaragoza (Antioquia) situación que está causando inundaciones lentas.

# ALERTAS POR AMENAZAS DE DESLIZAMIENTO

## ALERTA ROJA:

Amenaza alta a muy alta por deslizamientos de tierra detonados por lluvias, localizados en los siguientes municipios:

## ALERTA NARANJA:

Amenaza moderada por deslizamientos de tierra detonados por lluvias, localizados en los siguientes municipios:

REGIÓN ANDINA	SITIOS PARA LOS CUALES SE GENERA LA ALERTA	ALERTA ROJA
<p><b>ANTIOQUIA:</b> Betania y Medellín.  <b>CUNDINAMARCA:</b> La Vega, Pacho.  <b>HUILA:</b> Isnos.  <b>QUINDÍO:</b> Salento.</p>		
REGIÓN AMAZONIA	SITIOS PARA LOS CUALES SE GENERA LA ALERTA	ALERTA ROJA
<p><b>PUTUMAYO:</b> Mocoa, Puerto Caicedo, Villagarzón.  <b>CAQUETÁ:</b> Florencia.</p>		
REGIÓN PACÍFICO	SITIOS PARA LOS CUALES SE GENERA LA ALERTA	ALERTA ROJA
<p><b>NARIÑO:</b> Barbacoas, Ricaurte.</p>		
REGIÓN ANDINA	SITIOS PARA LOS CUALES SE GENERA LA ALERTA	ALERTA NARANJA
<p><b>ANTIOQUIA:</b> Andes, Ciudad Bolívar, Envigado, Guarne, Hispania, Retiro, Rionegro, Sabanalarga, Salgar, San Francisco, San Luis, Sonsón.  <b>BOYACÁ:</b> La Victoria, Muzo, Quípama.  <b>CALDAS:</b> Aranzazu, Filadelfia, Manizales, Neira, Villamaria.  <b>CUNDINAMARCA:</b> Paima, Puerto Salgar, Supatá, Yacopí.  <b>HUILA:</b> Pitalito, San Agustín.  <b>QUINDÍO:</b> Calarcá, Circasia, Córdoba.  <b>RISARALDA:</b> Pueblo Rico.  <b>TOLIMA:</b> Ataco.</p>		
REGIÓN PACÍFICO	SITIOS PARA LOS CUALES SE GENERA LA ALERTA	ALERTA NARANJA
<p><b>CAUCA:</b> El Tambo, La Sierra, López, Santa Rosa, Santander de Quilichao.  <b>CHOCÓ:</b> Alto Baudó (Pie de Pato), Bagadó, Bajo Baudó (Pizarro), Cértegui, Condoto, El Cantón del San Pablo (Managrú), El Carmen, Lloró, Medio Atrato (Beté), Medio Baudó (Boca de Pepé), Nuquí, Quibdó, Río Iró (Santa Rita), Río Quito (Paimadó), San José del Palmar, Tadó.  <b>NARIÑO:</b> Cumbal, La Llanada, Los Andes (Sotomayor), Mallama (Piedrancha), Samaniego, Tumaco.</p>		

# ALERTAS POR AMENAZAS DE DESLIZAMIENTO

**ALERTA ROJA:**

Amenaza alta a muy alta por deslizamientos de tierra detonados por lluvias, localizados en los siguientes municipios:

**ALERTA NARANJA:**

Amenaza moderada por deslizamientos de tierra detonados por lluvias, localizados en los siguientes municipios:

REGIÓN AMAZONIA	SITIOS PARA LOS CUALES SE GENERA LA ALERTA	ALERTA NARANJA
<p><b>PUTUMAYO:</b> San Francisco.</p>		
REGIÓN CARIBE	SITIOS PARA LOS CUALES SE GENERA LA ALERTA	ALERTA AMARILLA
<p><b>CESAR:</b> La Gloria, Pailitas, Pelaya.  <b>CÓRDOBA:</b> Montelíbano, Puerto Libertador, San Jose de Ure.</p>		
REGIÓN ANDINA	SITIOS PARA LOS CUALES SE GENERA LA ALERTA	ALERTA AMARILLA
<p><b>ANTIOQUIA:</b> Abejorral, Abriaquí, Amagá, Amalfi, Angelópolis, Anorí, Argelia, Armenia, Belmira, Betulia, Briceño, Buiticá, Cáceres, Caicedo, Caldas, Campamento, Cañasgordas, Caracolí, Caramanta, Carmen de Viboral, Cocorná, Concordia, Dabeiba, Ebéjico, Fredonia, Frontino, Giraldo, Heliconia, Ituango, La Unión, Maceo, Montebello, Nariño, Olaya, Puerto Berrío, Puerto Nare, Puerto Triunfo, Remedios, San Carlos, San Jerónimo, San Pedro de Los Milagros, Santa Bárbara, Santa Fe de Antioquia, Segovia, Sopetrán, Tarazá, Titiribí, Uramita, Urrao, Valdivia, Venecia, Yalí, Yarumal, Yolombó, Zaragoza.</p> <p><b>BOYACÁ:</b> Almeida, Aquitania, Betétiva, Boavita, Buenavista, Campohermoso, Chinavita, Chita, Chivor, Coper, Corrales, Covarachía, El Espino, Gámeza, Garagoa, Guicán, La Uvita, Labranzagrande, Macanal, Maripí, Miraflores, Mongua, Moniquirá, Otanche, Pachavita, Páez, Pajarito, Panqueba, Pauna, Paya, Paz de Rio, Pesca, Pisba, Puerto Boyacá, Rondón, Saboyá, San Eduardo, San José de Pare, San Luis de Gaceno, San Mateo, San Pablo de Borbur, Santa María, Santana, Soatá, Socha, Socotá, Sogamoso, Susacón, Tasco, Tibaná, Tópaga, Turmequé, Úmbita, Ventaquemada.</p> <p><b>CALDAS:</b> Aguadas, Chinchiná, La Merced, Manzanares, Marmato, Marulanda, Pácora, Pensilvania, Salamina, Samaná, Supia.</p> <p><b>CUNDINAMARCA:</b> Agua de Dios, Albán, Anapoima, Anolaima, Apulo, Arbeláez, Beltrán, Bituima, Bogotá, D.C., Bojacá, Cabrera, Cachipay, Caparrapí, Cáqueza, Carmen de Carupa, Chaguaní, Chipaque, Choachí, Chocontá, Cogua, Cucunubá, El Colegio, El Peñón, El Rosal, Facatativá, Fusagasugá, Gachalá, Gachetá, Gama, Granada, Guaduas, Guatavita, Guayabal de Siquima, Guayabetal, Gutiérrez, Jerusalén, Junín, La Calera, La Mesa, La Palma, La Peña, Lenguazaque, Mchetá, Manta, Medina, Nilo, Nimaima, Nocaima, Pandi, Pasca, Pulí, Quebradanegra, Quetame, Quipile, San Antonio de Tequendama, San Bernardo, San Cayetano, San Juan de Rioseco, Sasaima, Sesquillé, Sibaté, Sylvania, Soacha, Subachoque, Suesca, Sutatausa, Tabio, Tausa, Tena, Tibacuy, Tocaima, Topaipí, Ubalá, Útica, Vergara, Vianí, Villagómez, Villapinzón, Villeta, Viotá, Zipacón, Zipaquirá.</p> <p><b>HUILA:</b> Aipe, Altamira, Colombia, Guadalupe, La Plata, Neiva, Saladoblanco, Suaza, Tarqui.</p> <p><b>NORTE DE SANTANDER:</b> Ábrego, Arboledas, Cáchira, Cácosta, Chinácota, Chitagá, Convención, Cúcuta, Cucutilla, Durania, El Tarra, El Zulia, Gramalote, Hacarí, Labateca, Lourdes, Mutiscua, Ocaña, Pamplona, Salazar, San Calixto, Santiago, Sardinata, Silos, Teorama, Toledo, Villa Caro.</p> <p><b>QUINDÍO:</b> Filandia.</p>		

# ALERTAS POR AMENAZAS DE DESLIZAMIENTO

**ALERTA ROJA:**

Amenaza alta a muy alta por deslizamientos de tierra detonados por lluvias, localizados en los siguientes municipios:

**ALERTA NARANJA:**

Amenaza moderada por deslizamientos de tierra detonados por lluvias, localizados en los siguientes municipios:

REGIÓN ANDINA	SITIOS PARA LOS CUALES SE GENERA LA ALERTA	ALERTA AMARILLA
<p><b>RISARALDA:</b> Santa Rosa de Cabal.</p> <p><b>SANTANDER:</b> Aguada, Albania, Barbosa, Bucaramanga, Carcasí, Cerrito, Charalá, Charta, Chipatá, Concepción, Confines, Contratación, Coromoro, El Guacamayo, El Playón, Florián, Floridablanca, Girón, Guaca, Guavatá, Güepsa, La Belleza, La Paz, Landázuri, Lebrija, Macaravita, Málaga, Matanza, Mogotes, Oiba, Onzaga, Piedecuesta, Puente Nacional, San Andrés, San Benito, San Miguel, San Vicente de Chucurí, Santa Helena del Opón, Sucre, Suratá, Tona, Valle de San José, Vélez.</p> <p><b>TOLIMA:</b> Alpujarra, Anzoátegui, Armero (Guayabal), Cajamarca, Carmen de Apicalá, Casabianca, Chaparral, Cunday, Dolores, Falan, Fresno, Herveo, Ibagué, Icononzo, Lérida, Líbano, Melgar, Murillo, Natagaima, Ortega, Palocabildo, Planadas, Prado, Purificación, Rioblanco, Roncesvalles, Rovira, San Antonio, Villahermosa, Villarrica.</p>		
REGIÓN PACÍFICO	SITIOS PARA LOS CUALES SE GENERA LA ALERTA	ALERTA AMARILLA
<p><b>CAUCA:</b> Buenos Aires, Caldono, Corinto, Guapi, Inzá, Jambaló, Miranda, Páez (Belalcázar), Piendamó, Popayán, Rosas, Silvia, Sotará (Paispamba), Suárez, Timbiquí, Toribío, Totoró.</p> <p><b>CHOCÓ:</b> Bahía Solano (Mutis), Bojayá (Bellavista), Nóvita, Sipí.</p> <p><b>NARIÑO:</b> Albán (San José), Buesaco, Cumbitara, El Charco, Linares, San Pedro de Cartago (Cartago), Santa Bárbara (Iscuandé), Santa Cruz (Guachavés).</p> <p><b>VALLE DEL CAUCA:</b> Bolívar, Buenaventura, Buga, Bugalagrande, Calima (El Darién), Dagua, El Cerrito, El Dovio, Florida, Palmira, San Pedro, Sevilla, Tuluá, Versalles, Vijes, Yumbo.</p>		
REGIÓN ORINOQUIA	SITIOS PARA LOS CUALES SE GENERA LA ALERTA	ALERTA AMARILLA
<p><b>ARAUCA:</b> Tame.</p> <p><b>CASANARE:</b> Aguazul, Chámeza, Hato Corozal, La Salina, Monterrey, Nunchía, Paz de Ariporo, Pore, Recetor, Támara, Tauramena, Yopal.</p> <p><b>META:</b> Acacias, Cubarral, Cumaral, Guamal, Restrepo, San Juanito, Villavicencio.</p>		
REGIÓN AMAZONIA	SITIOS PARA LOS CUALES SE GENERA LA ALERTA	ALERTA AMARILLA
<p><b>CAQUETÁ:</b> Belén de los Andaquíes, El Paujil, Montañita, Morelia, Puerto Rico.</p> <p><b>PUTUMAYO:</b> San Miguel (La Dorada).</p>		

# ALERTAS POR AMENAZAS DE DESLIZAMIENTO

## ALERTA ROJA:

Amenaza alta a muy alta por deslizamientos de tierra detonados por lluvias, localizados en los siguientes municipios:

## ALERTA NARANJA:

Amenaza moderada por deslizamientos de tierra detonados por lluvias, localizados en los siguientes municipios:

## SECTORES VIALES

### SECTORES VIALES IDENTIFICADOS CON POTENCIALIDAD DE DESLIZAMIENTOS de TIERRA, EN LOS CUALES GENERAN ALERTAS

DEPARTAMENTO	SECTOR VIAL
ANTIOQUIA	Santa Elena - Medellín
CAQUETÁ	Vía Suaza – Florencia Vía Vergel– Florencia
CUNDINAMARCA	Vía Cajamarca – Bogotá Bogotá – Villavicencio
ANTIOQUIA	Vía Medellín – Bolombolo Zaragoza – Cucasia Vía Valdivia – Puerto Valdivia
CALDAS	Manizales – Fresno Manizales – Neira
TOLIMA	Cajamarca – Ibagué La Línea KM 43+600 Armero – Líbano Líbano – Villahermosa Casabianca – Herveo Santa Isabel – Venadillo. Alto de Letras - Padua
NARIÑO	Vía Pasto – Mocoa Pasto – Popayán Pasto – Mojarra Túquerres – Tumaco Circuanvalar - Galeras
NORTE DE SANTANDER	Ocaña – Sardinata Pamplona - Saravena
RISARALDA	Tadó – Pereira Santa Cecilia - Asia
BOYACÁ	Vía Yopal - Sogamoso
VALLE DEL CAUCA	Bolívar - Roldanillo
PUTUMAYO	Mocoa – Pitalito Suaza - Florencia



# ALERTAS POR AMENAZAS DE INCENDIOS DE LA COBERTURA VEGETAL

**ALERTA ROJA:**

Amenaza Alta o muy alta de ocurrencia de incendios de la cobertura vegetal en zonas de bosques, cultivos y pastos, localizados en los siguientes municipios y sectores aledaños:

**ALERTA NARANJA:**

Amenaza moderada de ocurrencia de incendios de la cobertura vegetal en zonas de bosques, cultivos y pastos, localizados en los siguientes municipios y sectores aledaños:

REGIÓN CARIBE	SITIOS PARA LOS CUALES SE GENERA LA ALERTA	ALERTA ROJA
<p><b>ATLÁNTICO:</b> Barranquilla, Galapa, Luruaco, Malambo, Piojó, Puerto Colombia.  <b>BOLÍVAR:</b> Arjona, Cartagena De Indias, Clemencia, Córdoba, El Carmen De Bolívar, María La Baja, Santa Catalina, Santa Rosa, Turbaco, Turbana.  <b>CESAR:</b> La Paz, Valledupar.  <b>CÓRDOBA:</b> Cereté, Chima, Lorica, Los Córdoba, Montería, Moñitos, Planeta Rica, Puerto Escondido, San Antero, San Bernardo Del Viento.  <b>LA GUAJIRA:</b> Albania, Barrancas, Dibulla, Distracción, El Molino, Fonseca, Maicao, Manaure, Riohacha, San Juan Del Cesar, Uribia, Urumita, Villanueva.  <b>MAGDALENA:</b> Ciénaga y Santa Marta.  <b>SUCRE:</b> Sampedrés, San Onofre y Tolú.</p>		

REGIÓN CARIBE	SITIOS PARA LOS CUALES SE GENERA LA ALERTA	ALERTA NARANJA
<p><b>ATLÁNTICO:</b> Juan De Acosta, Tubará.  <b>BOLÍVAR:</b> San Estanislao, Villanueva.  <b>CESAR:</b> San Diego.  <b>CÓRDOBA:</b> Ciénaga De Oro.</p>		

*Especial atención en los Parques Nacionales Naturales y áreas naturales Los Flamencos, Serranía del Perijá, Sierra Nevada de Santa Marta, Paramillo y Los Katíos*

REGIÓN ANDINA	SITIOS PARA LOS CUALES SE GENERA LA ALERTA	ALERTA ROJA
<p><b>ANTIOQUIA:</b> Arboletes.  <b>BOYACÁ:</b> Guateque, Guayatá, Somondoco, Sutatenza.</p>		

# ALERTAS POR AMENAZAS DE INCENDIOS DE LA COBERTURA VEGETAL

**ALERTA ROJA:**

Amenaza Alta o muy alta de ocurrencia de incendios de la cobertura vegetal en zonas de bosques, cultivos y pastos, localizados en los siguientes municipios y sectores aledaños:

**ALERTA NARANJA:**

Amenaza moderada de ocurrencia de incendios de la cobertura vegetal en zonas de bosques, cultivos y pastos, localizados en los siguientes municipios y sectores aledaños:

REGIÓN ORINOQUIA	SITIOS PARA LOS CUALES SE GENERA LA ALERTA	ALERTA ROJA
<p><b>CASANARE:</b> Villanueva.  <b>META:</b> Barranca De Upía.</p>		

REGIÓN ORINOQUIA	SITIOS PARA LOS CUALES SE GENERA LA ALERTA	ALERTA NARANJA
<p><b>ARAUCA:</b> Arauca.  <b>CASANARE:</b> Orocué.  <b>META:</b> Puerto López.  <b>VICHADA:</b> Cumaribo, Puerto Carreño.</p>		

REGIÓN AMAZONIA	SITIOS PARA LOS CUALES SE GENERA LA ALERTA	ALERTA NARANJA
<p><b>GUAINÍA:</b> Inírida.</p>		

# ALERTAS METEOMARINA

## MAR CARIBE

**ALERTA AMARILLA**

### **POR VIENTO Y OLAJE**

Persistencia de vientos entre los 16 - 20 nudos (30 - 37 km/h) con posibilidad de rachas mayores en sectores puntuales del área central, con altura del oleaje entre los 1.5 – 2.5 metros, siendo la más significativa mar adentro. Por lo anterior, el IDEAM recomienda a usuarios de embarcaciones de poco calado consultar con las Capitanías de puerto antes de zarpar; así como, a usuarios y bañistas estar atentos a las condiciones meteorológicas.

## OCÉANO PACÍFICO

**SIN ALERTAS**

CONDICIONES NORMALES.

°C: grados Celsius

m: metros

mm: milímetros

msnm: metros sobre nivel del mar

Km/h: kilómetros por hora

HLC: hora local colombiana

GOES: Geostationary Operational Environmental Satellites (Satélite Geoestacionario Operacional Ambiental).

GOES-16 es el designado GOES-Este, localizado en 75° W sobre el ecuador geográfico.

PNN: Parque Nacional Natural

SFF: Santuario de Fauna y Flora



**ALERTA ROJA. PARA TOMAR ACCIÓN** Advierte al Sistema Nacional de Gestión del Riesgo de Desastres sobre el peligro de un fenómeno y sus efectos adversos sobre la población. Se emite una alerta sólo cuando la identificación de un evento extraordinario indique la amenaza inminente y cuando la gravedad del fenómeno requiera atención prioritaria de los comités departamentales y locales.



**ALERTA NARANJA. PARA PREPARARSE** Indica la amenaza de un fenómeno. No implica riesgo inmediato por lo que es catalogado como un mensaje para informarse y prepararse. El aviso implica vigilancia continua ya que las condiciones son propicias para el desarrollo de un suceso natural.



**ALERTA AMARILLA. PARA INFORMARSE** Se emite cuando las condiciones hidrometeorológicas son favorables para la ocurrencia de un fenómeno natural y pueden aumentar el riesgo según los pronósticos. Por sus características, este nivel está encaminado a informar.

**CONDICIONES NORMALES** Indica que no existe ninguna clase de alerta para la región o zona mencionada.

Yolanda GONZÁLEZ H. | Directora General

Mery E. FERNÁNDEZ P. | Jefe Oficina del Servicio de Pronósticos y Alertas

**Profesionales de Turno:**

Laura MACÍAS (Hidrologa), Viviana CHIVATÁ (Incendios), Sergio ROJAS (Deslizamientos), Alfonso LÓPEZ (Meteorólogo), Mauricio TORRES (Datos) y Alberto PARDO (Coordinador).

<http://www.ideam.gov.co>

Correos electrónicos: [servicio@ideam.gov.co](mailto:servicio@ideam.gov.co), [alertas@ideam.gov.co](mailto:alertas@ideam.gov.co)

Calle 25D # 96B – 70, Piso 3. Bogotá, D.C., Colombia.

Teléfono: 3075625 Ext. 1334–1336.

**Síguenos en:**

