

INFORME TÉCNICO DIARIO N° 103

El IDEAM comunica al Sistema Nacional de Gestión del Riesgo (SNGR) y al Sistema Nacional Ambiental (SINA).

Bogotá D. C.

Viernes 12 de abril de 2019.

Hora de actualización: 12:00 p. m.



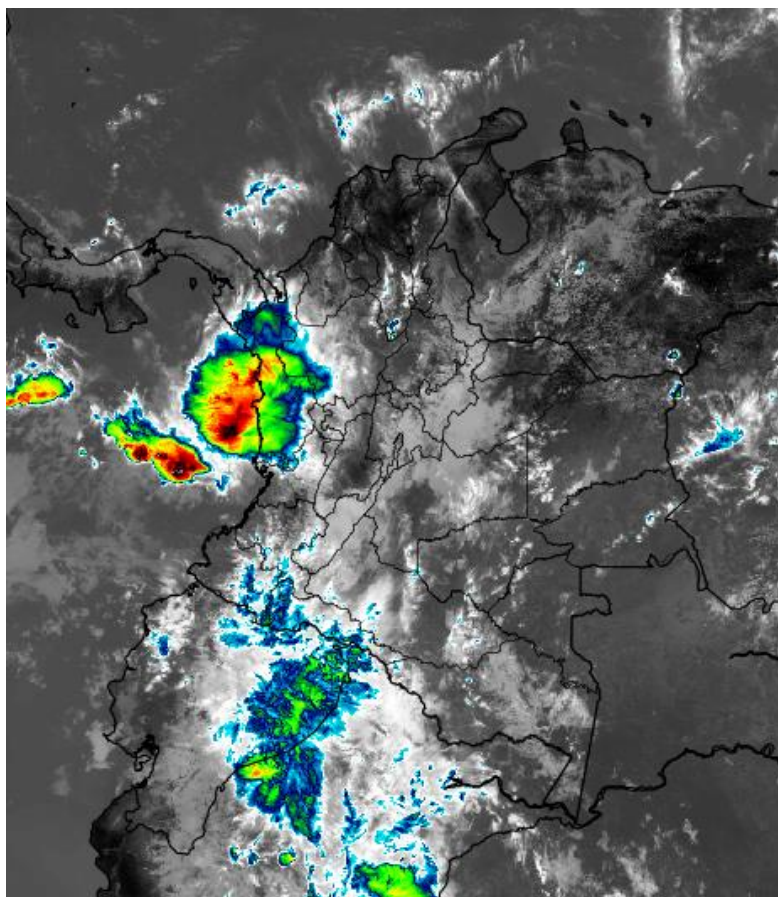
IMAGEN SATELITAL

Canal Infrarrojo - GOES 16 | 13 de abril de 2019 | 11:30 a. m.

CONDICIONES HIDROMETEOROLÓGICAS ACTUALES

Se ha observado en las últimas 24 horas lluvias de moderadas a fuertes sobre el occidente de la Amazonía y de menor intensidad en la región Pacífica. Precipitaciones dispersas se presentaron en sectores de centro y norte de la región Andina. Predominó el tiempo seco en la región Caribe, salvo lluvias al sur del área.

Se advierte continúen lluvias sobre la región Pacífica durante la jornada; no se descarta actividad eléctrica. Precipitaciones de menor intensidad se esperan en la Amazonía y Orinoquía y en sectores de la región Andina especialmente sobre Antioquia, Santanderes y eje Cafetero. Predominio de tiempo seco tiempo seco en San Andrés y Providencia y la región Caribe, sin descartar lloviznas y/o lluvias ligeras al sur del área.



Consulte todos los días el pronóstico del tiempo y las alertas hidrometeorológicas vigentes del IDEAM, en un formato de calidad. Alrededor de las 7:30 a. m. está a disposición del público en www.ideam.gov.co.

Se puede ver también en dispositivos móviles **AQUÍ**





LO MÁS DESTACADO

LLUVIAS REGISTRADAS EN LAS ÚLTIMAS 24 HORAS

- El día de ayer siguieron disminuyendo las precipitaciones en el territorio nacional en comparación del día anterior. Las lluvias importantes se presentaron en las regiones Amazónica, Orinoquia y Pacífica y sectores dispersos en la región Andina. El mayor volumen reportado fue en el municipio de **Puerto Caicedo (Putumayo), con 78.0 mm.**

ALERTA ROJA

- Por alta posibilidad de deslizamientos de tierra en zonas inestables o de ladera ubicadas en Cundinamarca; Nariño, Putumayo y Meta.
- Por alta posibilidad de ocurrencia de incendios de la cobertura vegetal en zonas de bosques, cultivos y pastos localizadas en departamentos de la región Caribe y algunos municipios de Boyacá.

ALERTA NARANJA

- Por niveles altos en el río Amazonas.
- Por mediana posibilidad de deslizamientos de tierra detonados por lluvias en sectores inestables o de alta pendiente localizados en las regiones Andina, Pacífica, Amazonia y Orinoquía.
- Por mediana posibilidad de ocurrencia de incendios de la cobertura vegetal en zonas de bosques, cultivos y pastos localizados en las regiones Caribe, Andina y Orinoquía.
- Por tiempo lluvioso en el centro y norte del Océano Pacífico colombiano.

ALERTA AMARILLA

- Probabilidad de crecientes súbitas en la cuenca del río Mira, en los ríos del litoral Pacífico, en la cuenca del río San Juan (Chocó), la cuenca media del río Atrato, cuenca alta del río Meta, cuenca del río Minero-Carare, en la cuenca del río Opón, en la cuenca del río Lebrija. afluentes de la cuenca alta y media del río Cauca, río cauca en Mediacanoa.
- Por baja posibilidad de deslizamientos de tierra detonados por lluvias en sectores inestables o de alta pendiente localizados en las regiones Andina, Pacífica, Amazonía, Caribe y Orinoquía.
- Por viento y oleaje en el centro del mar Caribe colombiano con posibilidad de afectación a la navegación menor.
- Por pleamar asociado con la marea astronómica hasta el 14 de abril del presente año en el litoral Caribe nacional y en el área del archipiélago de San Andrés y Providencia.

PRONÓSTICO CONDICIONES METEOROLÓGICAS ESPECIALES

ÁREA DEL VOLCÁN GALERAS

Durante de la jornada se pronostican condiciones de cielo mayormente nublado con lluvias de variada intensidad

El SERVICIO GEOLÓGICO COLOMBIANO reporta en nivel AMARILLO (III): CAMBIOS EN EL COMPORTAMIENTO DE LA ACTIVIDAD VOLCÁNICA. Lat: 155 Lon: -77.37

ELEVACIÓN (pies)	DIRECCIÓN	VELOCIDAD	
		NUDOS	Km/h
10.000	ESTE	5 - 10	9 - 18
18.000	ESTE	10 - 15	18 - 27
24.000	ESTE	5 - 10	9 - 18
30.000	ESTE	5 - 10	9 - 18

ÁREA DEL VOLCÁN NEVADO DEL HUILA

En el transcurso de la jornada, predominarán las condiciones de cielo parcial a mayormente nubladas con presencia de lloviznas en la mañana y en la tarde

El SERVICIO GEOLÓGICO COLOMBIANO reporta en nivel AMARILLO (III): CAMBIOS EN EL COMPORTAMIENTO DE LA ACTIVIDAD VOLCÁNICA. Lat: 2.92 Lon: -76.05

ELEVACIÓN (pies)	DIRECCIÓN	VELOCIDAD	
		NUDOS	Km/h
10.000	ESTE-SURESTE	5 - 10	9 - 18
18.000	ESTE	10 - 15	18 - 27
24.000	ESTE	10 - 15	18 - 27
30.000	ESTE	10 - 15	18 - 27

ÁREA DEL VOLCÁN CERRO MACHÍN

Se estima que durante gran parte de la jornada se presente tiempo seco, aunque al finalizar el día se incrementará la nubosidad.

El SERVICIO GEOLÓGICO COLOMBIANO reporta en nivel AMARILLO (III): CAMBIOS EN EL COMPORTAMIENTO DE LA ACTIVIDAD VOLCÁNICA. Lat: 4.89 Lon: -75.62

ELEVACIÓN (pies)	DIRECCIÓN	VELOCIDAD	
		NUDOS	Km/h
10.000	SUR-SURESTE	0 - 5	0 - 9
18.000	ESTE	10 - 15	18 - 27
24.000	ESTE	10 - 15	18 - 27
30.000	ESTE	10 - 15	18 - 27

ÁREA DEL VOLCÁN NEVADO DEL RUIZ

Se estima que durante gran parte de la jornada se presente tiempo seco, aunque al finalizar el día se incrementará la nubosidad.

El SERVICIO GEOLÓGICO COLOMBIANO reporta en nivel AMARILLO (III): CAMBIOS EN EL COMPORTAMIENTO DE LA ACTIVIDAD VOLCÁNICA. Lat: 0.81-Lon:77.93 Lat: 0.76 Lon: -77.95

ELEVACIÓN (pies)	DIRECCIÓN	VELOCIDAD	
		NUDOS	Km/h
10.000	SURESTE	0 - 5	0 - 9
18.000	ESTE	10 - 15	18 - 27
24.000	ESTE	10 - 15	18 - 27
30.000	ESTE	10 - 15	18 - 27

ÁREA DEL COMPLEJO VOLCÁNICO CHILES-CERRO NEGRO DE MAYASQUER

Preveerán las condiciones de tiempo seco en las primera horas del día. Al final de la tarde no se descartan algunas lloviznas en el sector.

El SERVICIO GEOLÓGICO COLOMBIANO reporta en nivel AMARILLO (III): CAMBIOS EN EL COMPORTAMIENTO DE LA ACTIVIDAD VOLCÁNICA. Lat: 0.81-Lon:77.93 Lat: 0.76 Lon: -77.95

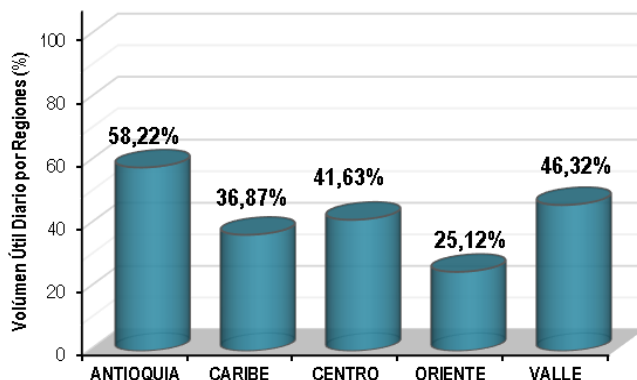
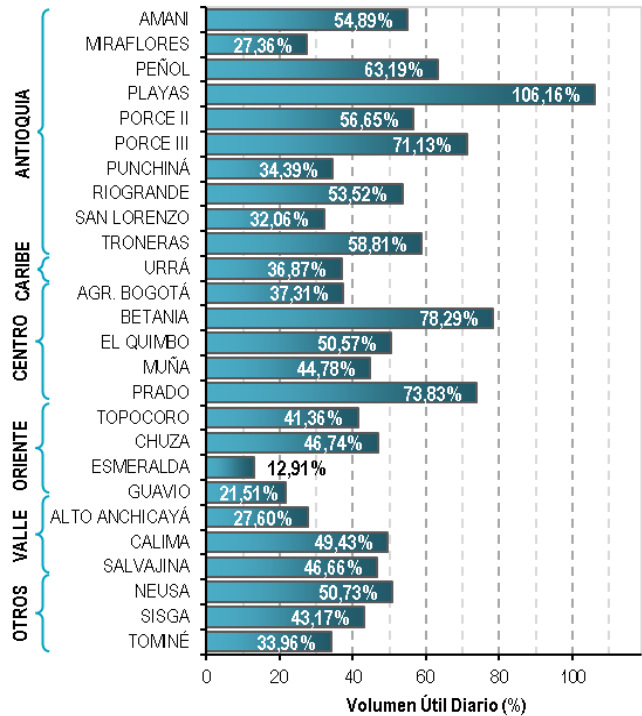
ELEVACIÓN (pies)	DIRECCIÓN	VELOCIDAD	
		NUDOS	Km/h
10.000	ESTE-SURESTE	0 - 5	0 - 9
18.000	ESTE	10 - 15	18 - 27
24.000	ESTE	0 - 5	0 - 9
30.000	ESTE	5 - 10	9 - 18

ESTADO DE LOS EMBALSES

A continuación se relaciona el volumen útil diario de los principales embalses del país (expresado en porcentaje), de acuerdo con la información reportada por XM S.A. E.S.P en la siguiente dirección electrónica: <http://ido.xm.com.co/ido/SitePages/hidrologia.aspx?q=reservas>

VOLUMEN ÚTIL DIARIO EN LOS PRINCIPALES EMBALSES DEL PAÍS

Viernes, 12 de abril de 2019



Para estar informado diariamente de lo que pasa con el **pronóstico del tiempo y las alertas.**

Síguenos en Twitter
@IDEAMColombia



PRECIPITACIONES

A continuación se relacionan los municipios donde en las últimas 24 horas se registraron precipitaciones iguales o superiores a 20.0 mm.

Se aclara que las precipitaciones indicadas en los municipios, realmente corresponden a aquellos puntos en los cuales el IDEAM tiene estaciones de monitoreo, pero no necesariamente quiere decir que el dato corresponda a las lluvias que se presentaron directamente sobre el área urbana en donde se concentra la mayor población. En ocasiones la estación sobre la cual se destaca el mayor valor de precipitación, a pesar de pertenecer al municipio, puede quedar alejada del centro poblado principal.

DEPARTAMENTO	MUNICIPIO
AMAZONAS	La Chorrera (41,8),
ANTIOQUIA	Sabanalarga (54), San Roque (35), San Francisco (23),
BOYACA	Toledo (Cubara-Boyaca) (31), Campohermoso (corregimiento de campohermoso) (26,4),
CALDAS	Salamina (30),
CAQUETA	Florencia (67), Solano (44,4), Valparaíso (43),
CASANARE	Paz De Ariporo (25,8), Villanueva (25), Aguazul (22,2), Trinidad (20),
CAUCA	López de Micay (49), Suarez (22),
CHOCO	Quibdó (33,4), Lloró (29,7), Bahía Solano (22),
META	Acacias (68), San Martín (58), El Dorado (51), Cubarral (45), Fuente De Oro (42), Cubarral (40), Puerto López (36), Guamal (24),
NARIÑO	Barbacoas (26,5),
NORTE DE SANTANDER	Toledo (20),
PUTUMAYO	Puerto Caicedo (78), Orito (71,1), San Miguel (31,5), Puerto Leguizamo (28,3),
QUINDIO	Armenia (20,3),
RISARALDA	Santa Rosa De Cabal (38,3),
SANTANDER	Mogotes (41,6), Guavata (22,5),
TOLIMA	Ibagué (25,3),
VICHADA	Cumaribo (26),

Para estar informado diariamente de lo que pasa con el **pronóstico del tiempo y las alertas.**

Síguenos en Twitter
@IDEAMColombia



TEMPERATURAS MÁXIMAS

A continuación se relacionan los municipios donde en las últimas 24 horas se registraron temperaturas iguales o superiores a 35.0 °C.

Se aclara que las temperaturas indicadas en los municipios, realmente corresponden a aquellos puntos en los cuales el IDEAM tiene estaciones de monitoreo, pero no necesariamente quiere decir que el dato corresponda a las temperaturas que se presentaron directamente sobre el área urbana en donde se concentra la mayor población. En ocasiones la estación sobre la cual se destaca el mayor valor de temperatura, a pesar de pertenecer al municipio, puede quedar alejada del centro poblado principal.

DEPARTAMENTO	MUNICIPIO
CORDOBA	Ciénaga De Oro (36,6), Montería (36,2), Ayapel (35,8), Planeta Rica (35,7), Chima (35,6), Montelibano (35,3), Sahagún (35,2),
BOLIVAR	Zambrano (38,2), Arjona (37), El Carmen De Bolívar (36,4), Magangue (36,4), Pinillos (36,2), María La Baja (36),
CESAR	Valledupar (39,2), Agustín Codazzi (35,4),
LA GUAJIRA	Urumita (39,2), Manaure (36),
MAGDALENA	Santa Marta (36,4), Pivijay (36,2),
SANTANDER	Capitanejo (36,4), Puerto Parra (35),
SUCRE	Corozal (36,4), Sampúes (35,6),
ANTIOQUIA	Valparaiso (Fredonia) (35,8),
ARAUCA	Arauca (38),
TOLIMA	Natagaima (35,4),

PRONÓSTICO METEOROLÓGICO

Sábado 13 y Domingo 14 de abril de 2019



REGIÓN	PRONÓSTICO
SABANA DE BOGOTÁ	<p>SÁBADO En horas de la tarde se estima aumento de nubosidad con lloviznas o lluvias ligeras y sectorizadas en la capital, las más persistentes son probables al occidente y sur. Continuará la nubosidad en horas de la noche, con probabilidad de lloviznas al oriente y zonas puntuales del occidente.</p> <p>DOMINGO Lloviznas o lluvias ligeras y esporádicas en las primeras horas de la jornada sobre el sector suroriental. Para la tarde y la noche cielo mayormente cubierto con probabilidad de lluvias en zonas puntuales del norte, noroccidente y el flanco oriental de la capital.</p>
CARIBE	<p>SÁBADO En la tarde la nubosidad y las lluvias son posibles en el golfo de Urabá, sur de Bolívar y Cesar. No se descartan lloviznas o lluvias ligeras en Córdoba, sur de Sucre, Magdalena y la Sierra Nevada de Santa Marta. Tiempo seco en el resto de la región. Para las horas de la noche, se estiman condiciones parcialmente cubiertas con precipitaciones en el sur de Magdalena, centro y sur de Bolívar y Cesar, sur de Sucre y Cordoba.</p> <p>DOMINGO Cielo entre parcial a mayormente cubierto en gran parte de la jornada, con probabilidad de lluvias en el golfo de Urabá, Córdoba, sur de Sucre, Bolívar, Magdalena y Cesar; sin descartar lloviznas o lluvias ligeras en la Sierra Nevada, particularmente en horas de la tarde y la noche.</p>
ARCHIPIÉLAGO DE SAN ANDRÉS, PROVIDENCIA Y SANTA CATALINA	<p>SÁBADO Continuarán las condiciones secas con escasa nubosidad en la zona para las horas de la tarde. se espera cielo parcialmente cubierto con tiempo seco en el archipiélago.</p> <p>DOMINGO A lo largo de la jornada se espera cielo entre ligero y parcialmente cubierto persistencia de tiempo seco.</p>
MAR CARIBE	<p>SÁBADO Durante la jornada se estiman condiciones secas con escasa nubosidad en el área.</p> <p>DOMINGO La nubosidad y las lluvias, especialmente de carácter ligero, se esperan en la zona occidental, incluido el litoral de Córdoba. Tiempo seco en el resto del área.</p>
ANDINA	<p>SÁBADO Para la tarde, la nubosidad y las lluvias se concentrarán en Antioquia, eje Cafetero, Valle del Cauca, Cauca, Nariño, sur de Santander. Lloviznas o lluvias ligeras sectorizadas, se estiman en Boyacá, Cundinamarca, oriente de Huila y sur de Norte de Santander.</p> <p>Condiciones mayormente nubladas en la noche con posibilidad de lluvias, las más fuertes en el noroccidente de Cundinamarca y Boyacá, oriente de Norte de Santander, sur y occidente de Santander, oriente y occidente de Antioquia, Caldas y Risaralda.</p> <p>DOMINGO La nubosidad y las lluvias más intensas se esperan en horas de la tarde y la noche en Antioquia, Risaralda, Quindio, Valle del Cauca, Cauca, Nariño, sectores de Boyacá, sur y oriente de Santander, occidente y oriente de Cundinamarca. Lluvias ligeras son posibles en Quindío, localidades de Tolima y Huila.</p>





PRONÓSTICO METEOROLÓGICO



Sábado 13 y Domingo 14 de abril de 2019

REGIÓN	PRONÓSTICO
INSULAR PACÍFICO	SÁBADO En Malpelo se espera nubosidad variada con lloviznas o lluvias ligeras y esporádicas en las primeras horas y nuevamente en la noche. Gorgona con cielo mayormente cubierto y posibles precipitaciones en la mañana y finalizando la noche.
	DOMINGO Para Gorgona son previstas lluvias a diferentes horas y en Malpelo se prevé cielo parcialmente nublado con predominio de tiempo seco.
PACÍFICA	SÁBADO Aumento de nubosidad en la tarde con lluvias de variada intensidad en sectores de occidente Valle, Cauca, Nariño y Chocó. Alta probabilidad de tormentas eléctricas. Continuarán las condiciones nubosas, disminuyendo las lluvias en Chocó y Valle. Precipitaciones de mayor intensidad se esperan al occidente de Cauca y Nariño.
	DOMINGO Precipitaciones y nubosidad concentradas en la tarde y la noche a lo largo de la región, en zonas de Chocó, Valle del Cauca, Cauca y Nariño.
OCEANO PACÍFICO	SÁBADO La nubosidad y las lluvias se concentrarán en zonas sectorizadas del sur y centro del área marítima, incluyendo sus costas, especialmente en las primeras horas del día y nuevamente al finalizar la tarde.
	DOMINGO Se esperan lluvias en el área marítima y en cercanías al litoral en las primeras horas de la jornada y nuevamente en la noche, particularmente en la zona central y sur.
ORINOQUIA	SÁBADO Para las horas de la tarde, se estimas lluvias de variada intensidad las más fuertes sobre el piedemonte llanero de Arauca y Casanare, así como al oriente de Vichada. En las demás zonas son previstas lloviznas. En horas de la noche las precipitaciones más intensas se estiman en el occidente de Casanare, Meta y Arauca. No se descartan lloviznas al oriente de Vichada.
	DOMINGO Se estima abundante nubosidad a lo largo de la jornada, concentrándose las precipitaciones en la mañana y la tarde en Meta, Casanare, Vichada y Arauca.
AMAZONIA	SÁBADO La nubosidad y las precipitaciones en horas de la tarde se concentrarán en Guaviare, occidente de Guainía, Vaupés y sur y occidente de Amazonas. Lloviznas o lluvias ligeras son posibles en áreas dispersas de Caquetá y Putumayo. Se prevé una noche con cielo entre parcial y mayormente cubierto con lluvias sectorizadas en Guaviare, oriente y sur de Amazonas, oriente y centro de Caquetá, sur y occidente de Vaupés.
	DOMINGO La región estará con condiciones nubosas en especialmente en la mañana con posibles lluvias fuertes en la tarde. Disminución de la nubosidad y de las lluvias en horas de la noche

Planeando tu día?
 Descarga YA y conoce...



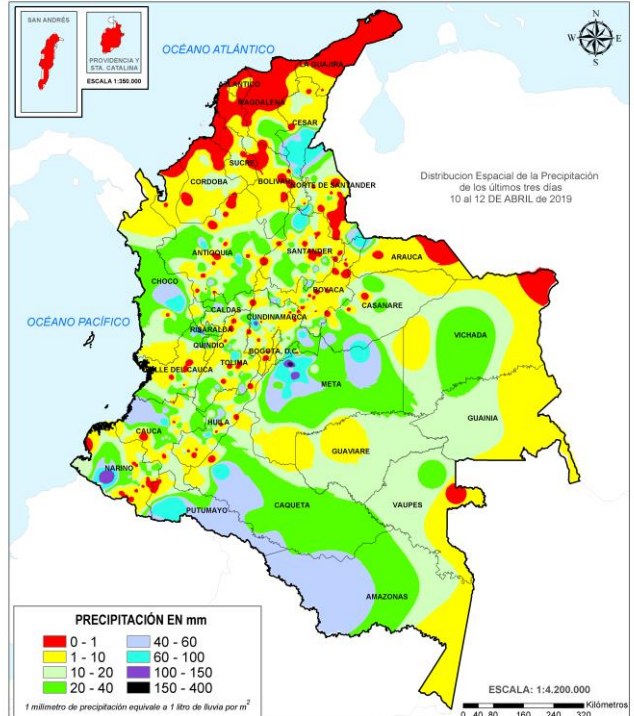
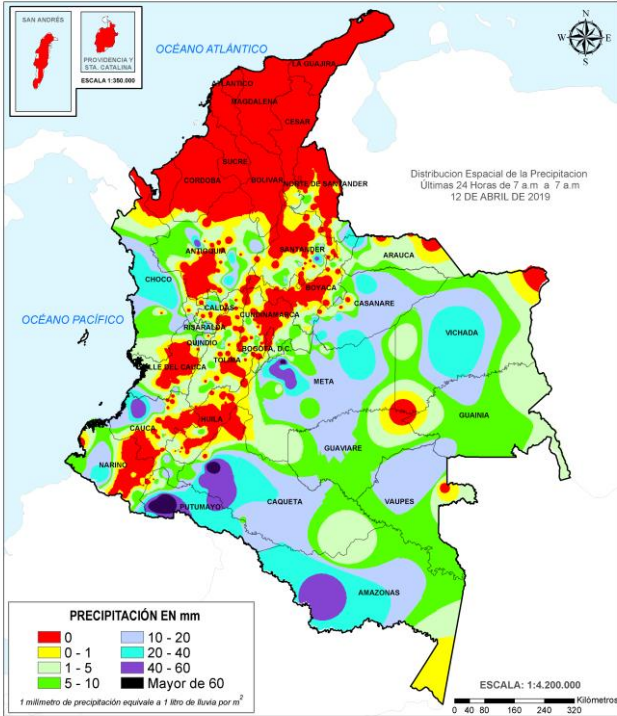
Consúltalo a diario y únete a la Cultura del Pronóstico del IDEAM

Disponible para  

MAPAS DE PRECIPITACIÓN

Precipitación diaria: desde las 7:00 a. m. del viernes 12 hasta las 7:00 a. m. del sábado 13 de abril de 2019.

Precipitación últimas 72 horas: desde las 7:00 a. m. del miércoles 10 hasta las 7:00 a. m. del sábado 13 de abril de 2019.



ALERTAS VIGENTES E INFORMACIÓN ADICIONAL

Para mayor información sobre el pronóstico del estado del tiempo, informes técnicos diarios, comunicados especiales, mapas diarios de temperaturas máximas y mínimas e información diaria de precipitación se sugiere consultar los siguientes enlaces:

- [MAPA DIARIO DE TEMPERATURA MÁXIMA.](#)
- [MAPA DIARIO DE TEMPERATURA MÍNIMA.](#)

ALERTAS POR NIVELES DE LOS RÍOS

REGIÓN AMAZONIA	SITIOS PARA LOS CUALES SE GENERA LA ALERTA	ALERTA NARANJA
-----------------	--	----------------

NIVELES ALTOS EN EL RÍO AMAZONAS.

Se mantiene esta alerta por niveles altos en el río Amazonas, a la altura del municipio de Leticia, esta condición hidrológica es normal para la época del año y se espera que la cota de afectación se alcance para finales del mes de abril.

REGIÓN PACÍFICO	SITIOS PARA LOS CUALES SE GENERA LA ALERTA	ALERTA AMARILLA
-----------------	--	-----------------

PROBABILIDAD DE CRECIENTES SÚBITAS EN LA CUENCA DEL RÍO MIRA.

Se mantiene esta alerta dada la probabilidad de crecientes súbitas en el río Mira y sus afluentes, se recomienda especial atención en los municipios de Tumaco, Barbacoas y Roberto Payán.

PROBABILIDAD DE CRECIENTES SÚBITAS EN LOS RÍOS DEL LITORAL PACÍFICO

Se mantiene esta alerta dada la probabilidad de crecientes súbitas en los niveles de los ríos Micay, Naya, Calambre, Mayorquín, Raposo, Dagua, Buenaventura, Bahía de Málaga y Anchicayá.

PROBABILIDAD DE CRECIENTES SÚBITAS EN LA CUENCA DEL RÍO SAN JUAN (CHOCÓ).

Se mantiene esta alerta dado que se prevé nuevos incrementos significativos en el nivel del río San Juan, por lo cual se alerta a las poblaciones de Medio San Juan, Condoto, Sipí e Istmina y en la cuenca baja del río San Juan a la altura del municipio de Litoral de San Juan.

NIVELES ALTOS EN LA CUENCA MEDIA DEL RÍO ATRATO.

Por tendencia de descenso del nivel del río Atrato, se sugiere la alerta amarilla, según los registros de las últimas horas observados en el municipio de Quibdó.

REGIÓN ORINOQUIA	SITIOS PARA LOS CUALES SE GENERA LA ALERTA	ALERTA AMARILLA
------------------	--	-----------------

PROBABILIDAD DE CRECIENTES SÚBITAS EN LA CUENCA ALTA DEL RÍO META

Se mantiene esta alerta dada la probabilidad de crecientes súbitas en los ríos que descienden del piedemonte llanero, especialmente para los ríos Negro, Guacavía, Guatiquía, Guayuriba, Humea, Guamal, Humadea, Lengupá, Upía y Túa, afluentes de la cuenca alta del río Meta.

ALERTAS POR NIVELES DE LOS RÍOS

REGIÓN AMAZÓNICA	SITIOS PARA LOS CUALES SE GENERA LA ALERTA	ALERTA AMARILLA
<p>PROBABILIDAD DE CRECIENTES SÚBITAS EN LA CUENCA DEL RÍO GUAYAS. Se emite esta alerta dada la probabilidad de crecientes súbitas en la cuenca del río Guayas, afluente del río Caguán.</p>		

REGIÓN ANDINA	SITIOS PARA LOS CUALES SE GENERA LA ALERTA	ALERTA AMARILLA
<p>PROBABILIDAD DE CRECIENTE SÚBITA EN LA CUENCA DEL RÍO MINERO-CARARE. Se mantiene esta alerta dada la probabilidad de crecientes súbitas en el río Minero-Carare y sus afluentes, a la altura de San Pablo de Borbur y Otanche (Boyacá), Cimitarra y Puerto Parra (Santander).</p>		
<p>PROBABILIDAD DE CRECIENTES SÚBITAS EN LA CUENCA DEL RÍO OPÓN. Se mantiene esta alerta dada la probabilidad de crecientes súbitas en el río Opón y sus afluentes.</p>		
<p>PROBABILIDAD DE CRECIENTES SÚBITAS EN LA CUENCA DEL RÍO LEBRIJA. Se mantiene esta alerta ante la probabilidad de incrementos súbitos en el nivel del río Lebrija y sus afluentes, especialmente en los ríos Frio, La Iglesia, Tona, Navas, Chapinero y río de Oro cerca de Bucaramanga (Santander).</p>		
<p>PROBABILIDAD DE CRECIENTES SÚBITAS EN AFLUENTES DE LA CUENCA ALTA Y MEDIA DEL RÍO CAUCA. Se mantiene esta alerta por probabilidad de incrementos súbitos en los niveles de los ríos Palo y Timba (Departamento del Cauca), Lili, Meléndez, Cañaveralejo, Claro, Cali, Pance, Jamundí, Guachal, Amaime, Cerrito, Guabas, Tuluá, Bugalagrande, Guadalajara, Paila y Frío (departamento del Valle del Cauca), entre otros directos al río Cauca.</p>		
<p>NIVELES ALTOS DEL RÍO CAUCA EN MEDIACANOA Se mantiene esta alerta dados los niveles altos registrados en el río Cauca en el municipio Yotoco (Valle del Cauca).</p>		

ALERTAS POR AMENAZAS DE DESLIZAMIENTO

ALERTA ROJA:

Amenaza alta a muy alta por deslizamientos de tierra detonados por lluvias, localizados en los siguientes municipios:

ALERTA NARANJA:

Amenaza moderada por deslizamientos de tierra detonados por lluvias, localizados en los siguientes municipios:

REGIÓN ANDINA	SITIOS PARA LOS CUALES SE GENERA LA ALERTA	ALERTA ROJA
CUNDINAMARCA: Guayabetal.		
REGIÓN PACIFICO	SITIOS PARA LOS CUALES SE GENERA LA ALERTA	ALERTA ROJA
NARIÑO: Barbacoas.		
REGIÓN AMAZONÍA	SITIOS PARA LOS CUALES SE GENERA LA ALERTA	ALERTA ROJA
PUTUMAYO: Mocoa..		
REGIÓN ORINOQUÍA	SITIOS PARA LOS CUALES SE GENERA LA ALERTA	ALERTA ROJA
META: Acacías.		
REGIÓN ANDINA	SITIOS PARA LOS CUALES SE GENERA LA ALERTA	ALERTA NARANJA
ANTIOQUIA: Argelia, Ciudad Bolívar, Envigado, Frontino, Guarne, Medellín, Retiro, Rionegro y San Roque. CALDAS: Samaná. SANTANDER: Sabana de Torres. TOLIMA: Valle de San Juan.		
REGIÓN PACÍFICO	SITIOS PARA LOS CUALES SE GENERA LA ALERTA	ALERTA NARANJA
CAUCA: El Tambo, López y Timbiquí. CHOCÓ: Cértegui. NARIÑO: Ricaurte y Tumaco.		
REGIÓN ORINOQUIA	SITIOS PARA LOS CUALES SE GENERA LA ALERTA	ALERTA NARANJA
META: El Dorado, Guamal y Villavicencio.		

ALERTAS POR AMENAZAS DE DESLIZAMIENTO

ALERTA ROJA:

Amenaza alta a muy alta por deslizamientos de tierra detonados por lluvias, localizados en los siguientes municipios:

ALERTA NARANJA:

Amenaza moderada por deslizamientos de tierra detonados por lluvias, localizados en los siguientes municipios:

REGIÓN AMAZONIA	SITIOS PARA LOS CUALES SE GENERA LA ALERTA	ALERTA NARANJA
<p>CAQUETÁ: Florencia.</p>		
REGIÓN CARIBE	SITIOS PARA LOS CUALES SE GENERA LA ALERTA	ALERTA AMARILLA
<p>CESAR: Agustín Codazzi, El Copey, La Gloria, Pailitas, Pelaya y Valledupar. CÓRDOBA: Montelíbano, Puerto Libertador y San Jose de Ure.</p>		
REGIÓN ANDINA	SITIOS PARA LOS CUALES SE GENERA LA ALERTA	ALERTA AMARILLA
<p>ANTIOQUIA: Abejorral, Abriaquí, Amagá, Amalfi, Andes, Angelópolis, Anorí, Armenia, Belmira, Betulia, Briceño, Buritacá, Cáceres, Caicedo, Caldas, Campamento, Cañasgordas, Caracolí, Caramanta, Concordia, Dabeiba, Ebéjico, Fredonia, Giraldo, Heliconia, Ituango, La Unión, Maceo, Montebello, Nariño, Olaya, Puerto Berrío, Puerto Nare, Puerto Triunfo, Remedios, Sabanalarga, Salgar, San Carlos, San Francisco, San Jerónimo, San Luis, San Pedro de Los Milagros, Santa Bárbara, Santa Fe de Antioquia, Segovia, Sonsón, Sopetrán, Tarazá, Titiribí, Uramita, Urao, Valdivia, Venecia, Vigía Del Fuerte, Yalí, Yarumal, Yolombó y Zaragoza.</p> <p>BOYACÁ: Almeida, Aquitania, Betéitiva, Boavita, Buenavista, Campohermoso, Chinavita, Chita, Chivor, Coper, Corrales, Covarachía, El Espino, Gámeza, Garagoa, Guicán, La Uvita, La Victoria, Labranzagrande, Macanal, Maripí, Miraflores, Mongua, Moniquirá, Muzo, Otanche, Pachavita, Páez, Pajarito, Panqueba, Pauna, Paya, Paz de Rio, Pesca, Pisba, Puerto Boyacá, Quípama, Rondón, Saboyá, San Eduardo, San José de Pare, San Luis de Gaceno, San Mateo, San Pablo de Borbur, Santana, Soatá, Socha, Socotá, Sogamoso, Susacón, Tasco, Tibaná, Tópaga, Turmequé, Úmbita y Ventaquemada.</p> <p>CALDAS: Aguadas, Chinchiná, Filadelfia, La Merced, Manizales, Manzanares, Marmato, Marulanda, Neira, Pácora, Pensilvania, Salamina, Supia y Villamaria.</p> <p>CUNDINAMARCA: Agua de Dios, Albán, Anapoima, Anolaima, Apulo, Arbeláez, Beltrán, Bituima, Bogotá, D.C., Bojacá, Cabrera, Cachipay, Caparrapí, Cáqueza, Carmen de Carupa, Chaguaní, Chipaque, Choachí, Chocontá, Cogua, Cucunubá, El Colegio, El Peñón, El Rosal, Facatativá, Fusagasugá, Gachalá, Gachetá, Gama, Granada, Guaduas, Guatavita, Guayabal de Siquima, Gutiérrez, Jerusalén, Junín, La Calera, La Mesa, La Palma, La Peña, Lenguazaque, Machetá, Manta, Medina, Nilo, Nimaima, Nocaima, Pacho, Paima, Pandi, Pasca, Pulí, Quebradanegra, Quetame, Quipile, San Antonio de Tequendama, San Bernardo, San Cayetano, San Juan de Rioseco, Sasaima, Sesquilé, Sibaté, Sylvania, Soacha, Subachoque, Suesca, Supatá, Sutatausa, Tabio, Tausa, Tena, Tibacuy, Tocaima, Topaipí, Ubalá, Útica, Vergara, Vianí, Villagómez, Villapinzón, Villeta, Viotá, Yacopí, Zipacón y Zipaquirá.</p> <p>HUILA: Aipe, Altamira, Colombia, Guadalupe, La Plata, Neiva, Pitalito, Saladoblanco, San Agustín, Santa María, Suaza y Tarqui.</p> <p>NORTE DE SANTANDER: Ábrego, Arboledas, Cáchira, Cácosta, Chinácota, Chitagá, Convención, Cúcuta, Cucutilla, Durania, El Tarra, El Zulia, Gramalote, Hacarí, Labateca, Lourdes, Mutiscua, Ocaña, Pamplona, Salazar, San Calixto, Santiago, Sardinata, Silos, Teorama, Toledo y Villa Caro.</p>		

ALERTAS POR AMENAZAS DE DESLIZAMIENTO

ALERTA ROJA:

Amenaza alta a muy alta por deslizamientos de tierra detonados por lluvias, localizados en los siguientes municipios:

ALERTA NARANJA:

Amenaza moderada por deslizamientos de tierra detonados por lluvias, localizados en los siguientes municipios:

REGIÓN ANDINA	SITIOS PARA LOS CUALES SE GENERA LA ALERTA	ALERTA AMARILLA
<p>QUINDÍO: Calarcá, Córdoba y Salento.</p> <p>RISARALDA: Belén de Umbria, La Virginia, Pereira, Pueblo Rico, Santa Rosa de Cabal y Santuario.</p> <p>SANTANDER: Aguada, Albania, Barbosa, Bucaramanga, Carcasí, Cerrito, Charalá, Charta, Chipatá, Concepción, Confines, Contratación, Coromoro, El Carmen, El Guacamayo, El Playón, Florián, Floridablanca, Girón, Guaca, Guavatá, Güepesa, La Belleza, La Paz, Landázuri, Lebrija, Macaravita, Málaga, Matanza, Mogotes, Oiba, Onzaga, Piedecuesta, Puente Nacional, San Andrés, San Benito, San Miguel, San Vicente de Chucurí, Santa Helena del Opón, Sucre, Suratá, Tona, Valle de San José y Vélez.</p> <p>TOLIMA: Alpujarra, Anzoátegui, Armero (Guayabal), Ataco, Cajamarca, Carmen de Apicalá, Casabianca, Chaparral, Cunday, Dolores, Falan, Fresno, Herveo, Ibagué, Icononzo, Lérida, Libano, Melgar, Murillo, Natagaima, Ortega, Palocabildo, Planadas, Prado, Purificación, Rioblanco, Roncesvalles, Rovira, San Antonio, Villahermosa y Villarrica.</p>		
REGIÓN PACÍFICO	SITIOS PARA LOS CUALES SE GENERA LA ALERTA	ALERTA AMARILLA
<p>CAUCA: Buenos Aires, Caldono, Corinto, Inzá, Jambaló, La Sierra, La Vega, Miranda, Páez (Belalcázar), Piendamó, Popayán, Rosas, Santa Rosa, Santander de Quilichao, Silvia, Sotará (Paispamba), Suárez, Toribío y Totoró.</p> <p>CHOCÓ: Bahía Solano (Mutis), Bojayá (Bellavista), San José del Palmar y Sipí.</p> <p>NARIÑO: Albán (San José), Buesaco, Cumbitara, Linares, Mallama (Piedrancha), Samaniego y San Pedro de Cartago (Cartago).</p> <p>VALLE DEL CAUCA: Bolívar, Buenaventura, Buga, Bugalagrande, Calima (El Darién), Dagua, El Cerrito, El Dovio, Florida, Palmira, San Pedro, Sevilla, Tuluá, Versalles, Vijes y Yumbo.</p>		
REGIÓN ORINOQUIA	SITIOS PARA LOS CUALES SE GENERA LA ALERTA	ALERTA AMARILLA
<p>CASANARE: Aguazul, Chámeza, Hato Corozal, La Salina, Monterrey, Nunchía, Paz de Ariporo, Pore, Recetor, Támara, Tauramena y Yopal.</p> <p>META: Cubarral, Cumaral, Restrepo y San Juanito.</p>		
REGIÓN AMAZONIA	SITIOS PARA LOS CUALES SE GENERA LA ALERTA	ALERTA AMARILLA
<p>CAQUETÁ: Belén de los Andaquíes, Montañita, Morelia y Puerto Rico.</p>		

ALERTAS POR AMENAZAS DE DESLIZAMIENTO

ALERTA ROJA:

Amenaza alta a muy alta por deslizamientos de tierra detonados por lluvias, localizados en los siguientes municipios:

ALERTA NARANJA:

Amenaza moderada por deslizamientos de tierra detonados por lluvias, localizados en los siguientes municipios:

SECTORES VIALES

SECTORES VIALES IDENTIFICADOS CON POTENCIALIDAD DE DESLIZAMIENTOS de TIERRA, EN LOS CUALES GENERAN ALERTAS

DEPARTAMENTO	SECTOR VIAL
ANTIOQUIA	Santa Elena - Medellín
CAQUETÁ	Vía Suaza – Florencia Vía Vergel– Florencia
CUNDINAMARCA	Vía Cajamarca – Bogotá Bogotá – Villavicencio
ANTIOQUIA	Vía Medellín – Bolombolo Zaragoza – Cucasia Vía Valdivia – Puerto Valdivia
CALDAS	Manizales – Fresno Manizales – Neira
TOLIMA	Cajamarca – Ibagué La Línea KM 43+600 Armero – Líbano Líbano – Villahermosa Casabianca – Herveo Santa Isabel – Venadillo. Alto de Letras – Padua Manizales - Padua
NARIÑO	Vía Pasto – Mocoa Pasto – Popayán Pasto – Mojarra Túquerres – Tumaco Circuanvalar - Galeras
NORTE DE SANTANDER	Ocaña – Sardinata Pamplona - Saravena
RISARALDA	Tadó – Pereira Santa Cecilia - Asia
BOYACÁ	Vía Yopal - Sogamoso
VALLE DEL CAUCA	Bolívar - Roldanillo
PUTUMAYO	Mocoa – Pitalito Suaza - Florencia

ALERTAS POR AMENAZAS DE INCENDIOS DE LA COBERTURA VEGETAL

ALERTA ROJA:

Amenaza Alta o muy alta de ocurrencia de incendios de la cobertura vegetal en zonas de bosques, cultivos y pastos, localizados en los siguientes municipios y sectores aledaños:

ALERTA NARANJA:

Amenaza moderada de ocurrencia de incendios de la cobertura vegetal en zonas de bosques, cultivos y pastos, localizados en los siguientes municipios y sectores aledaños:

REGIÓN CARIBE	SITIOS PARA LOS CUALES SE GENERA LA ALERTA	ALERTA ROJA
<p>ATLÁNTICO: Barranquilla.</p> <p>BOLÍVAR: Cartagena De Indias, Córdoba, Magangué, Santa Catalina, Santa Rosa, Turbaco, Turbana, Zambrano.</p> <p>CÓRDOBA: Chima, Chinú, Cotorra, Lorica, Los Córdoba, Momil, Moñitos, Puerto Escondido, Purísima, Sahagún, San Andrés De Sotavento, San Antero, San Bernardo Del Viento y Tuchín.</p> <p>LA GUAJIRA: Albania, Barrancas, Dibulla, El Molino, Fonseca, Manaure, San Juan Del Cesar, Uribia, Urumita y Villanueva.</p> <p>MAGDALENA: Santa Marta.</p> <p>SUCRE: Coveñas, Palmito, Sampués y Tolu.</p>		

REGIÓN ANDINA	SITIOS PARA LOS CUALES SE GENERA LA ALERTA	ALERTA ROJA
<p>BOYACÁ: Chíquiza, El Cocuy, Iza y Zetaquirá.</p>		

REGIÓN CARIBE	SITIOS PARA LOS CUALES SE GENERA LA ALERTA	ALERTA NARANJA
<p>LA GUAJIRA: Distracción y Riohacha.</p> <p>MAGDALENA: Aracataca, Ciénaga y Plato.</p>		

REGIÓN ANDINA	SITIOS PARA LOS CUALES SE GENERA LA ALERTA	ALERTA NARANJA
<p>BOYACÁ: Boyacá, Guacamayas, Jenesano y Nuevo Colón.</p> <p>NORTE DE SANTANDER: Los Patios y San Cayetano.</p> <p>SANTANDER: Hato, Palmar y Socorro.</p>		

Especial atención en los Parques Nacionales Naturales y áreas naturales Los Flamencos, Serranía del Perijá, Sierra Nevada de Santa Marta, Paramillo y Los Katíos

ALERTAS POR AMENAZAS DE INCENDIOS DE LA COBERTURA VEGETAL

ALERTA ROJA:

Amenaza Alta o muy alta de ocurrencia de incendios de la cobertura vegetal en zonas de bosques, cultivos y pastos, localizados en los siguientes municipios y sectores aledaños:

ALERTA NARANJA:

Amenaza moderada de ocurrencia de incendios de la cobertura vegetal en zonas de bosques, cultivos y pastos, localizados en los siguientes municipios y sectores aledaños:

REGIÓN ORINOQUÍA	SITIOS PARA LOS CUALES SE GENERA LA ALERTA	ALERTA NARANJA
<p>ARAUCA: Arauca, Arauquita, Cravo Norte y Tame.</p> <p>VICHADA: Cumaribo y Puerto Carreño.</p>		

ALERTAS METEOMARINA

MAR CARIBE

ALERTA AMARILLA

POR VIENTO Y OLEAJE

Se mantienen las condiciones adversas para la navegación menor por cuenta del viento, que podrá alcanzar velocidades entre 15 y 20 nudos (27 – 37 km/h) con posibilidad de rachas mayores, así como el oleaje, que se estima con alturas entre 1.5 y 2.5 metros. Por esta razón, el IDEAM recomienda a usuarios de embarcaciones de poco calado consultar con las Capitanías de puerto antes de zarpar.

POR PLEAMAR.

Hasta el próximo 14 de abril, tanto el archipiélago de San Andrés, Providencia y Santa Catalina como el centro del mar Caribe colombiano, estarán influenciados por una de las pleamares más significativas del mes debida a la marea astronómica. Por lo anterior, se recomienda a los habitantes costeros estar atentos a la evolución del fenómeno.

OCÉANO PACÍFICO

ALERTA NARANJA

POR TIEMPO LLUVIOSO

En el centro y norte del océano Pacífico colombiano, incluidas zonas aledañas al litoral, se prevén lluvias entre moderadas y fuertes, en algunos casos con tormentas eléctricas y rachas de viento. Por lo anterior, se recomienda a embarcaciones de poco calado consultar con las Capitanías de puerto antes de zarpar en zonas de inminente tempestad; así mismo, se recomienda a usuarios y habitantes costeros estar atentos a condiciones meteorológicas adversas.

°C: grados Celsius

m: metros

mm: milímetros

msnm: metros sobre nivel del mar

Km/h: kilómetros por hora

HLC: hora local colombiana

GOES: Geostationary Operational Environmental Satellites (Satélite Geoestacionario Operacional Ambiental).

GOES-16 es el designado GOES-Este, localizado en 75° W sobre el ecuador geográfico.

PNN: Parque Nacional Natural

SFF: Santuario de Fauna y Flora



ALERTA ROJA. PARA TOMAR ACCIÓN Advierte al Sistema Nacional de Gestión del Riesgo de Desastres sobre el peligro de un fenómeno y sus efectos adversos sobre la población. Se emite una alerta sólo cuando la identificación de un evento extraordinario indique la amenaza inminente y cuando la gravedad del fenómeno requiera atención prioritaria de los comités departamentales y locales.



ALERTA NARANJA. PARA PREPARARSE Indica la amenaza de un fenómeno. No implica riesgo inmediato por lo que es catalogado como un mensaje para informarse y prepararse. El aviso implica vigilancia continua ya que las condiciones son propicias para el desarrollo de un suceso natural.



ALERTA AMARILLA. PARA INFORMARSE Se emite cuando las condiciones hidrometeorológicas son favorables para la ocurrencia de un fenómeno natural y pueden aumentar el riesgo según los pronósticos. Por sus características, este nivel está encaminado a informar.

CONDICIONES NORMALES Indica que no existe ninguna clase de alerta para la región o zona mencionada.

Yolanda GONZÁLEZ H. | Directora General

Mery E. FERNÁNDEZ P. | Jefe Oficina del Servicio de Pronósticos y Alertas

Profesionales de Turno:

Hernando Wilchez (Hidrólogo), Sonia BERMÚDEZ (Deslizamientos-Incendios), Diana Guzmán (Meteorólogo), Maria Ines Cubillos (Datos) y Mirovan Sverko (Coordinador).

<http://www.ideam.gov.co>

Correos electrónicos: servicio@ideam.gov.co, alertas@ideam.gov.co

Calle 25D # 96B – 70, Piso 3. Bogotá, D.C., Colombia.

Teléfono: 3075625 Ext. 1334–1336.

Síguenos en:

