

INFORME TÉCNICO

DIARIO N° 108

El IDEAM comunica al Sistema Nacional de Gestión del Riesgo (SNGR) y al Sistema Nacional Ambiental (SINA).

Bogotá D. C.

Jueves 18 de abril de 2019.

Hora de actualización: 12:15 p.m.



IDEAM
Instituto de Hidrología
Meteorología y
Estudios Ambientales
Cll. 25D N° 96B-70

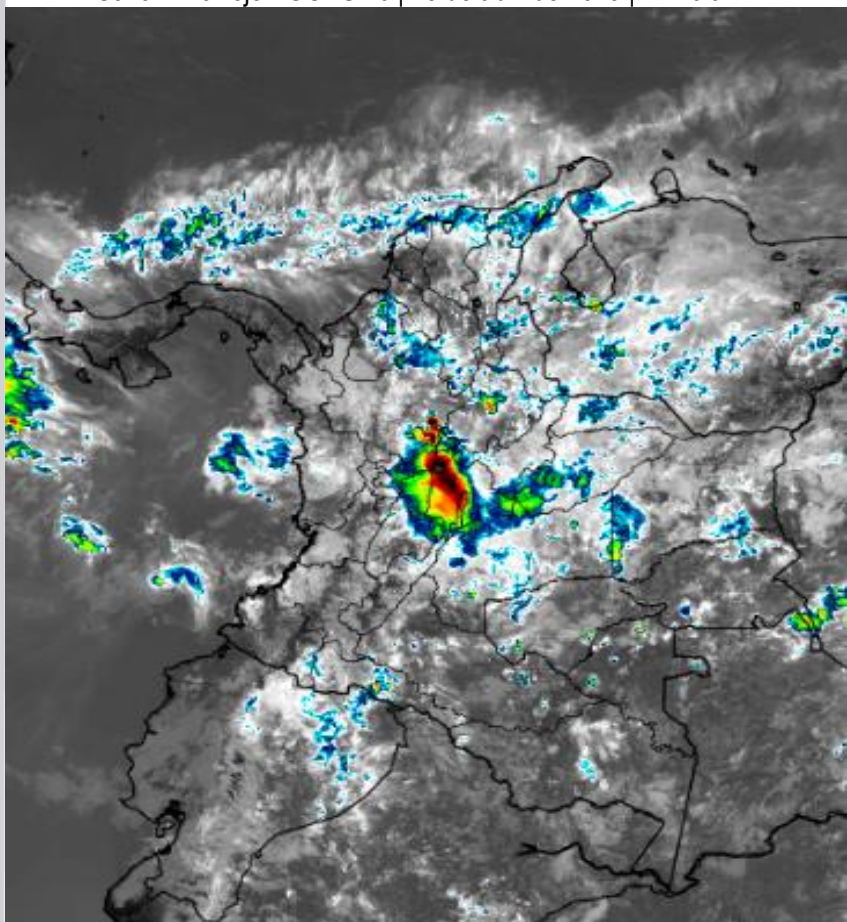
IMAGEN SATELITAL

Canal Infrarrojo - GOES 16 | 18 de abril de 2019 | 11:40 a.m.

CONDICIONES HIDROMETEOROLÓGICAS ACTUALES

En horas de la mañana se observó abundante nubosidad en el país, con fuertes lluvias en zonas del centro y norte de la región Andina (oriente de Antioquia, occidente de Santander y Cundinamarca, norte y centro de Tolima), sur de la Caribe y la Orinoquía.

Para la tarde y noche de hoy se espera actividad convectiva sectorizada en departamentos del centro y norte de la región Andina, incluso con actividad eléctrica, así como persistencia de tiempo lluvioso en áreas de la Orinoquía y la Amazonía colombiana.



Consulte todos los días el pronóstico del tiempo y las alertas hidrometeorológicas vigentes del IDEAM, en un formato de calidad. Alrededor de las 7:30 a. m. está a disposición del público en www.ideam.gov.co.

Se puede ver también en dispositivos móviles **AQUÍ**





LO MÁS DESTACADO

LLUVIAS REGISTRADAS EN LAS ÚLTIMAS 24 HORAS

- En amplios sectores del territorio nacional se reportaron precipitaciones, especialmente en sectores de los departamentos de Antioquia, Boyacá, Cauca y Sucre, el mayor volumen registrado en el municipio de **Timbiquí (Cauca)** con **131,0 mm**.

ALERTA ROJA

- Por niveles altos en la cuenca del río San Juan (Chocó), especial atención en Medio San Juan, Condoto, Sipí e Istmina.
- Por alta posibilidad de deslizamientos de tierra en zonas inestables o de ladera ubicadas en los departamentos de Cauca, Chocó y Meta.
- Por alta posibilidad de ocurrencia de incendios de la cobertura vegetal en zonas de bosques, cultivos y pastos localizadas en departamentos de Atlántico, Bolívar, Córdoba, La Guajira, Magdalena y Sucre, en la región Caribe.

ALERTA NARANJA

- Por mediana posibilidad de crecientes súbitas en quebradas y ríos localizadas en el Valle de Aburrá (Antioquia); Dagua, Buenaventura, Bahía de Málaga y Anchicayá (Valle del Cauca); Andágueda (afluente de la cuenca alta del río Atrato) (Chocó) y Negro, Guacavía, Guatiquía, Guayuriba, Humea, Guamal, Humadea, Lengupá, Upía, Garagoa y Túa, afluentes de la cuenca alta y media del Meta (Meta).
- Por niveles altos en el río Amazonas (Amazonas).
- Por mediana posibilidad de deslizamientos de tierra detonados por lluvias en sectores inestables o de alta pendiente localizados en las regiones Caribe, Andina, Pacífica, Orinoquia y Amazonia.
- Por mediana posibilidad de ocurrencia de incendios de la cobertura vegetal en zonas de bosques, cultivos y pastos localizados en las regiones Caribe y Andina.

ALERTA AMARILLA

- Por baja probabilidad de crecientes súbitas en los ríos: Palo, Quimba, Ovejas y Timba (Cauca), Lili, Meléndez, Cañaveralejo, Claro, Cali, Pance, Jamundí, Guachal, Amaime, Cerrito, Guabas, Tuluá, Bugalagrande, Guadalajara, Paila, Frío, Arroyohondo, Yumbo, Mulato, Vijes, Yotoco, Mediacanoa y Piedras (Valle del Cauca); Saldaña, Amoyá, Tetuán y Ortega (Tolima); San Bartolo, San Juan y La Miel (Antioquia); La Vieja, Otún y Chinchiná (Caldas, Risaralda y Quindío); Sumapaz, Negro y Seco (Cundinamarca); Minero-Carare, Fonce y Opón (Santander); Suárez (Santander-Boyacá); Nare (Antioquia); Chicamocha (Boyacá); Guarinó (Caldas); cuenca baja del Sinú (Córdoba); Ariguaní (Cesar) y cuenca alta y media del Patía, Guachicono y Mira (Nariño).
- Por niveles altos en la cuenca alta y media del río Atrato.
- Por viento y oleaje en el centro del mar Caribe colombiano con posibilidad de valores por encima de lo normal, de afectación para la navegación menor.
- Por tiempo lluvioso con posibilidad de tormentas eléctricas y ráfagas de viento en el norte y sur del Pacífico nacional.

PRONÓSTICO CONDICIONES METEOROLÓGICAS ESPECIALES

ÁREA DEL VOLCÁN GALERAS

En el área se espera abundante nubosidad con lluvias de carácter intermitente.

EL SERVICIO GEOLÓGICO COLOMBIANO reporta en nivel AMARILLO (III): CAMBIOS EN EL COMPORTAMIENTO DE LA ACTIVIDAD VOLCÁNICA. Lat:1.55 Lon:-77.37

ELEVACIÓN (pies)	DIRECCIÓN	VELOCIDAD	
		NUDOS	Km/h
10.000	SURESTE	5 - 10	9 - 18
18.000	ESTE	10 - 15	18 - 27
24.000	ESTE	5 - 10	9 - 18
30.000	ESTE	5 - 10	9 - 18

ÁREA DEL VOLCÁN NEVADO DEL HUILA

En la mañana y hasta entrada la tarde prevalecerán las condiciones secas, luego se advierten precipitaciones ligeras y dispersas.

EL SERVICIO GEOLÓGICO COLOMBIANO reporta en nivel AMARILLO (III): CAMBIOS EN EL COMPORTAMIENTO DE LA ACTIVIDAD VOLCÁNICA. Lat:2.32 Lon:-76.05

ELEVACIÓN (pies)	DIRECCIÓN	VELOCIDAD	
		NUDOS	Km/h
10.000	SUR-SURESTE	5 - 10	9 - 18
18.000	ESTE	5 - 10	9 - 18
24.000	ESTE	5 - 10	9 - 18
30.000	ESTE	10 - 15	18 - 27

ÁREA DEL VOLCÁN CERRO MACHÍN

En la mañana y hasta entrada la tarde se prevé tiempo seco, luego se estiman precipitaciones dispersas.

EL SERVICIO GEOLÓGICO COLOMBIANO reporta en nivel AMARILLO (III): CAMBIOS EN EL COMPORTAMIENTO DE LA ACTIVIDAD VOLCÁNICA. Lat:4.80 Lon:-75.62

ELEVACIÓN (pies)	DIRECCIÓN	VELOCIDAD	
		NUDOS	Km/h
10.000	SUR	5 - 10	9 - 18
18.000	ESTE	0 - 5	0 - 9
24.000	NORESTE	0 - 5	0 - 9
30.000	NORESTE	0 - 5	0 - 9

ÁREA DEL VOLCÁN NEVADO DEL RUIZ

En la mañana y hasta entrada la tarde prevalecerán las condiciones secas, luego se advierten precipitaciones ligeras y dispersas.

EL SERVICIO GEOLÓGICO COLOMBIANO reporta en nivel AMARILLO (III): CAMBIOS EN EL COMPORTAMIENTO DE LA ACTIVIDAD VOLCÁNICA. Lat:4.89 Lon:-75.32

ELEVACIÓN (pies)	DIRECCIÓN	VELOCIDAD	
		NUDOS	Km/h
10.000	SUR	0 - 5	0 - 9
18.000	ESTE	0 - 5	0 - 9
24.000	NORESTE	0 - 5	0 - 9
30.000	NORESTE	0 - 5	0 - 9

ÁREA DEL COMPLEJO VOLCÁNICO CHILES-CERRO NEGRO DE MAYASQUER

En el área se espera abundante nubosidad con lluvias de carácter intermitente.

EL SERVICIO GEOLÓGICO COLOMBIANO reporta en nivel AMARILLO (III): CAMBIOS EN EL COMPORTAMIENTO DE LA ACTIVIDAD VOLCÁNICA. Lat:0.81-Lon:-77.33 Lat:0.76 Lon:-77.95

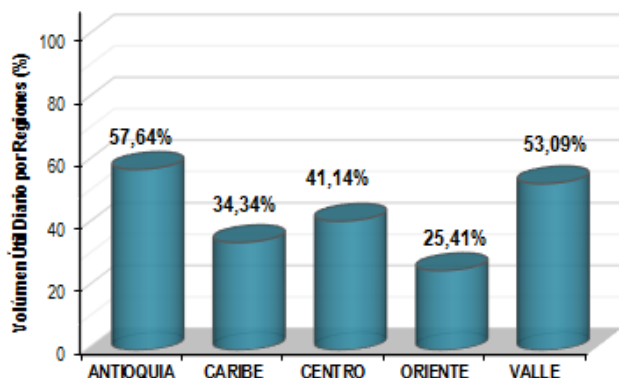
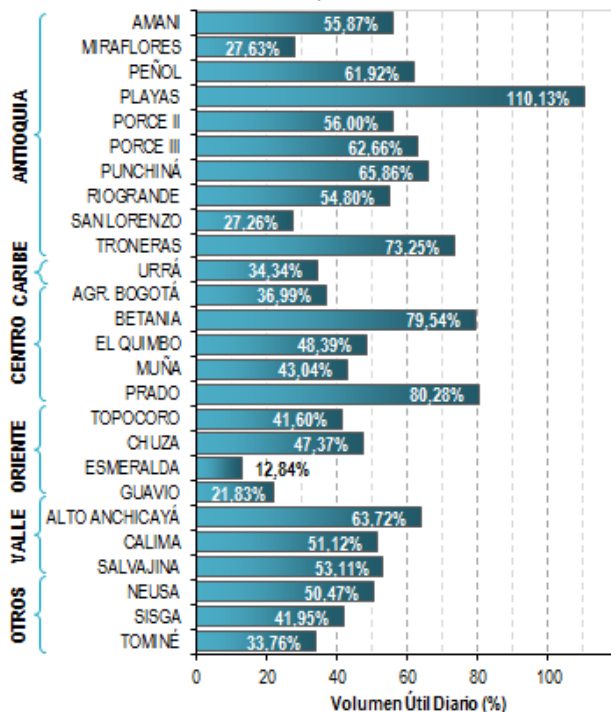
ELEVACIÓN (pies)	DIRECCIÓN	VELOCIDAD	
		NUDOS	Km/h
10.000	SURESTE	0 - 5	0 - 9
18.000	ESTE	10 - 15	18 - 27
24.000	ESTE	5 - 10	9 - 18
30.000	ESTE	10 - 15	18 - 27

ESTADO DE LOS EMBALSES

A continuación se relaciona el volumen útil diario de los principales embalses del país (expresado en porcentaje), de acuerdo con la información reportada por XM S.A. E.S.P en la siguiente dirección electrónica: <http://ido.xm.com.co/ido/SitePages/hidrologia.aspx?q=reservas>

VOLUMEN ÚTIL DIARIO EN LOS PRINCIPALES EMBALSES DEL PAÍS

Miércoles, 17 de abril de 2019



Para estar informado diariamente de lo que pasa con el **pronóstico del tiempo y las alertas.**

Síguenos en Twitter
@IDEAMColombia



PRECIPITACIONES

A continuación se relacionan los municipios donde en las últimas 24 horas se registraron precipitaciones iguales o superiores a 40.0 mm.

Se aclara que las precipitaciones indicadas en los municipios, realmente corresponden a aquellos puntos en los cuales el IDEAM tiene estaciones de monitoreo, pero no necesariamente quiere decir que el dato corresponda a las lluvias que se presentaron directamente sobre el área urbana en donde se concentra la mayor población. En ocasiones la estación sobre la cual se destaca el mayor valor de precipitación, a pesar de pertenecer al municipio, puede quedar alejada del centro poblado principal.

DEPARTAMENTO	MUNICIPIO
ANTIOQUIA	Olaya (80,0), Caucasia (55,0), Cañasgordas (53,4), Santo Domingo (46,0), Venecia (43,2), Sabanalarga (41,5) y Frontino (41,0).
BOYACÁ	San Luis De Gaceno (63,5), Santa María (55,9), Santa María (55,0) y Boavita (41,0).
CASANARE	Villanueva (67,0) y Sabanalarga (40,0).
CAUCA	Timbiquí (131,0) , López de Micay (129,0) y Puerto Tejada (45,0).
CHOCÓ	Istmina (40,0).
CÓRDOBA	Chinú (49,8).
CUNDINAMARCA	Medina (80,0) y Tibacuy (40,0).
MAGDALENA	Santa Ana (43,0).
META	Cubarral (87,0) y Fuente De Oro (42,0).
NORTE DE SANTANDER	Salazar (78,1).
RISARALDA	Belén De Umbría (64,0).
SANTANDER	Coromoro (40,5).
SUCRE	Corozal-Aeropuerto (63,0), Sucre (60,0) y San Benito Abad (58,2).
TOLIMA	Ambalema (70,0).
VICHADA	Cumaribo (71,0).

Para estar informado diariamente de lo que pasa con el **pronóstico del tiempo y las alertas.**

Síguenos en Twitter
@IDEAMColombia



TEMPERATURAS MÁXIMAS

A continuación se relacionan los municipios donde en las últimas 24 horas se registraron temperaturas iguales o superiores a 35.0 °C.

Se aclara que las temperaturas indicadas en los municipios, realmente corresponden a aquellos puntos en los cuales el IDEAM tiene estaciones de monitoreo, pero no necesariamente quiere decir que el dato corresponda a las temperaturas que se presentaron directamente sobre el área urbana en donde se concentra la mayor población. En ocasiones la estación sobre la cual se destaca el mayor valor de temperatura, a pesar de pertenecer al municipio, puede quedar alejada del centro poblado principal.

DEPARTAMENTO	MUNICIPIO
BOLIVAR	Zambrano (39,2), Arjona (36,3), Magangué (36,2), María La Baja-Presa Ay Grande (35,8) y Pinillos (35,2).
CESAR	Valledupar-Aeropuerto (37,4), Agustín Codazzi-Motilonia (37,0) y Agustín Codazzi-Hda. Centenario (36,2).
CORDOBA	Montería-Aeropuerto (35,9), Ciénaga De Oro (35,3) y Lorica (35,2).
CUNDINAMARCA	Jerusalén (36,4) y Puerto Salgar (35,6).
HUILA	Villavieja (36,6) y Neiva-Aeropuerto (35,3).
LA GUAJIRA	Urumita (38,0) y Manaure (36,4).
MAGDALENA	Pivijay (38,2) y Santa Marta-Aeropuerto (36,2).
SUCRE	Corozal-Aeropuerto (36,0) y Sampués (35,4).
TOLIMA	Prado (35,0).



PRONÓSTICO METEOROLÓGICO



Jueves 18 y viernes 19 de abril de 2019

REGIÓN	PRONÓSTICO
SABANA DE BOGOTÁ	<p>JUEVES: En la tarde, cielo mayormente nublado; probabilidad de lluvias de variada intensidad en amplios sectores de la capital, las más fuertes con probabilidad de actividad eléctrica en sectores occidente y norte de la ciudad y norte de la Sabana. Para la noche cielo entre parcial y mayormente nublado. Probables lluvias en el centro y occidente de la capital, así como al norte de la Sabana.</p> <p>VIERNES: En la mañana cielo parcial a mayormente nublado, con eventuales lloviznas en diferentes sectores. Para la tarde se estima cielo nublado; lluvias de variada intensidad, con probabilidad de actividad eléctrica, en el norte y occidente de la ciudad. En de la noche se espera cielo nublado con lluvias ligeras en gran parte de la capital.</p>
CARIBE	<p>JUEVES: Para la tarde, cielo entre ligera y parcialmente nublado; probables lluvias ocasionales en sectores de Córdoba, Sucre, Bolívar y Cesar. En la noche disminuirá la nubosidad; sin embargo, se mantendrán las lluvias en sectores de Córdoba, norte de Sucre, centro y norte de Bolívar y Cesar. Lluvias ligeras, en Magdalena y sur de La Guajira.</p> <p>VIERNES: Cielo parcialmente nublado. Probables lluvias en sectores de Córdoba, Sucre, Bolívar, Magdalena y Cesar. Probabilidad de descargas eléctricas aisladas.</p>
ARCHIPIÉLAGO DE SAN ANDRÉS, PROVIDENCIA Y SANTA CATALINA	<p>JUEVES: Para la tarde se pronostican condiciones secas con cielo ligeramente nublado. En la noche se prevé que persistan las condiciones de poca nubosidad y tiempo seco.</p> <p>VIERNES: A lo largo de la jornada se estiman condiciones secas con escasa nubosidad.</p>
MAR CARIBE	<p>JUEVES: Cielo entre ligera y parcialmente nublado. Posibles lluvias en el golfo de Urabá y en sectores cercanos al litoral de Bolívar, Atlántico y Magdalena.</p> <p>VIERNES: Durante la jornada cielo mayormente cubierto en la zona occidental con posibles lluvias en el golfo de Urabá y zonas aledañas al litoral de Córdoba y Sucre. En el resto del área se espera tiempo seco a lo largo del día.</p>
ANDINA	<p>JUEVES: En la tarde abundante nubosidad con lluvias de moderada intensidad y tormentas eléctricas en amplios sectores, especialmente en Antioquia, santanderes, eje cafetero, Tolima y occidente de Cundinamarca y Boyacá. Lluvias esporádicas, de ligera intensidad, en el resto de la región. En la noche se prevén condiciones nubosas con precipitaciones en Nariño, santanderes, Boyacá, Tolima, Cundinamarca, Caldas y Quindío. Lluvias de menor intensidad en Risaralda, Valle del Cauca, Cauca, sur de Antioquia y Huila. Posibilidad de descargas eléctricas.</p> <p>VIERNES: Cielo mayormente cubierto. Lluvias en la mañana en zonas de Norte de Santander, norte y oriente de Boyacá y Cundinamarca, sur y oriente de Tolima, Valle del Cauca, Cauca y Nariño. Para la tarde y noche precipitaciones fuertes, incluso con tormentas eléctricas en Antioquia, santanderes, Cundinamarca, Boyacá, Valle del Cauca, Cauca, Nariño, Tolima, eje cafetero y oriente de Huila.</p>

Planeando tu día?
 Descarga YA y conoce...



Consúltalo a diario y únete a la Cultura del Pronóstico del IDEAM

Disponible para



PRONÓSTICO METEOROLÓGICO



Jueves 18 y viernes 19 de abril de 2019

REGIÓN	PRONÓSTICO
INSULAR PACÍFICO	<p>JUEVES: Cielo mayormente cubierto en Malpelo con probabilidad de lluvias en las primeras horas de la jornada. Para Gorgona son posibles lluvias en la mañana y nuevamente en la tarde.</p> <p>VIERNES: Se estiman condiciones nubosas en Malpelo con posibles lluvias en la mañana y nuevamente en la tarde. Probabilidad de lluvias a lo largo de la jornada en Gorgona.</p>
PACÍFICO	<p>JUEVES: En la tarde nubes densas y precipitaciones de variada intensidad en Valle del Cauca, Cauca, norte y centro de Chocó y Nariño. Posibilidad de descargas eléctricas. Para la noche continuarán las lluvias en el centro y sur de la región en los departamentos de Valle del Cauca, Cauca y Nariño; mientras que en Chocó disminuirá la nubosidad y se espera tiempo seco. Alta probabilidad de tormentas eléctricas.</p> <p>VIERNES: Cielo mayormente cubierto en la mañana con lluvias en Chocó, Cauca y de mayor intensidad en Nariño y norte de Valle del Cauca. En la tarde y noche se espera abundante nubosidad con lluvias a lo largo de la región, particularmente en Valle del Cauca, Cauca, Nariño y centro y norte de Chocó.</p>
OCÉANO PACÍFICO	<p>JUEVES: Cielo mayormente nublado con lluvias ocasionales al norte de la zona marítima.</p> <p>VIERNES: Cielo mayormente cubierto con lluvias en el centro y sur de la cuenca, especialmente temprano en la mañana y nuevamente durante la noche.</p>
ORINOQUIA	<p>JUEVES: En la tarde cielo entre parcial y mayormente nublado; precipitaciones de variada intensidad en zonas de Arauca, Casanare, oriente de Vichada y occidente de Meta, incluidas zonas del piedemonte. Alta probabilidad de descargas eléctricas. En la noche se estima que la intensidad de las lluvias disminuyan; sin embargo, continuarán en el centro y oriente de Casanare, Arauca, norte de Meta y áreas del piedemonte. Posibilidad de actividad eléctrica.</p> <p>VIERNES: Cielo parcial a mayormente nublado, con probables lluvias en el piedemonte llanero y zonas del occidente de Arauca, Casanare, occidente de Meta y norte de Vichada, las precipitaciones de mayor intensidad en la tarde. Alta probabilidad de descargas eléctricas.</p>
AMAZONIA	<p>JUEVES: En la tarde se prevé aumento de nubosidad. Lluvias en el oriente de Guaviare, Vaupés, Amazonas y Guainía. Lluvias dispersas en Caquetá y Putumayo. En la noche se espera disminución de nubosidad con lluvias de ligeras a moderadas en el occidente de Caquetá y suroccidente de Putumayo, oriente de Guaviare y Amazonas. No se descartan lluvias ligeras en Vaupés.</p> <p>VIERNES: En horas de la mañana lluvias en zonas puntuales del occidente de Putumayo. Para la tarde se estiman nubes densas en la región con precipitaciones de variada intensidad, las cuáles persistirán en horas de la noche en amplios sectores de Caquetá, Putumayo, Amazonas, Vaupés, con posibilidad de tormentas eléctricas.</p>

 **Planeando tu día?**
Descarga YA y conoce...



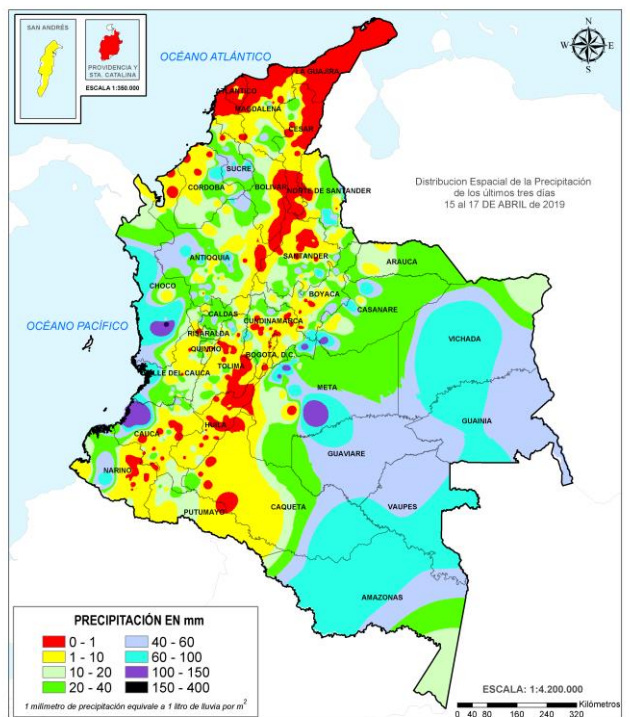
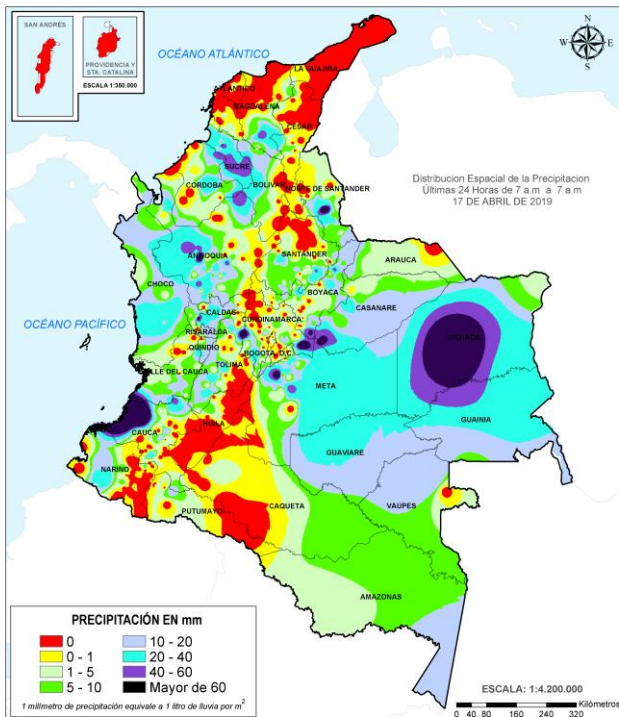
**Consúltalo a diario y únete a
la Cultura del Pronóstico del IDEAM**

Disponible para  

MAPAS DE PRECIPITACIÓN

Precipitación diaria: desde las 7:00 a.m. del miércoles 17 y hasta las 7:00 a.m. del jueves 18 de abril de 2019.

Precipitación últimas 72 horas: desde las 7:00 a.m. del lunes 15 y hasta las 7:00 a.m. del jueves 18 de abril de 2019.



ALERTAS VIGENTES E INFORMACIÓN ADICIONAL

Para mayor información sobre el pronóstico del estado del tiempo, informes técnicos diarios, comunicados especiales, mapas diarios de temperaturas máximas y mínimas e información diaria de precipitación se sugiere consultar los siguientes enlaces:

- [MAPA DIARIO DE TEMPERATURA MÁXIMA](#)
- [MAPA DIARIO DE TEMPERATURA MÍNIMA](#)

ALERTAS POR NIVELES DE LOS RÍOS

REGIÓN PACÍFICO	SITIOS PARA LOS CUALES SE GENERA LA ALERTA	ALERTA ROJA
<p>NIVELES ALTOS EN LA CUENCA DEL RÍO SAN JUAN (CHOCÓ). Se mantiene esta alerta dado al registro de incrementos significativos en el nivel del río San Juan, por lo cual se alerta a las poblaciones de Medio San Juan, Condoto, Sipí e Istmina y en la cuenca baja del río San Juan, a la altura del municipio de Litoral de San Juan.</p>		
REGIÓN ANDINA	SITIOS PARA LOS CUALES SE GENERA LA ALERTA	ALERTA NARANJA
<p>PROBABILIDAD DE CRECIENTES SÚBITAS EN LAS QUEBRADAS Y RÍOS DE VALLE DE ABURRÁ. Se mantiene el nivel de esta alerta dada la probabilidad de incrementos súbitos en el nivel de las quebradas y ríos del Valle de Aburra. Especial atención a los niveles del río Medellín y sus aportantes, en los municipios de Caldas, Sabaneta, Medellín, Itagüí, Bello y La Estrella, ya que se registran incrementos importantes.</p>		
REGIÓN PACÍFICO	SITIOS PARA LOS CUALES SE GENERA LA ALERTA	ALERTA NARANJA
<p>INCREMENTOS SÚBITOS DE NIVEL EN AFLUENTES DE LA CUENCA ALTA DEL RÍO ATRATO. Se mantiene esta alerta debido a que el río Andágueda (afluente de la cuenca alta del río Atrato), a la altura de la población de Bagadó, registra incrementos significativos. Especial atención en los municipios aguas abajo.</p> <p>PROBABILIDAD DE CRECIENTES SÚBITAS EN LOS RÍOS DAGUA Y ANCHICAYÁ. Se mantiene esta alerta dada la probabilidad de crecientes súbitas en los niveles de los ríos Dagua, Buenaventura, Bahía de Málaga y Anchicayá.</p>		
REGIÓN ORINOQUIA	SITIOS PARA LOS CUALES SE GENERA LA ALERTA	ALERTA NARANJA
<p>PROBABILIDAD DE CRECIENTES SÚBITAS EN LA CUENCAS ALTA Y MEDIA DEL RÍO META. Probabilidad de crecientes súbitas en los ríos que descienden del piedemonte llanero, especialmente para los ríos Negro, Guacavía, Guatiquía, Guayuriba, Humea, Guamal, Humadea, Lengupá, Upía, Garagoa y Túa, afluentes de las cuencas alta y media del río Meta. Adicional de destaca ascenso moderado en el río Meta a la altura de los Municipios de El Calvario, Puerto López y Cabuyaro en el inicio de la parte baja del río.</p>		
REGIÓN AMAZONIA	SITIOS PARA LOS CUALES SE GENERA LA ALERTA	ALERTA NARANJA
<p>NIVELES ALTOS EN EL RÍO AMAZONAS. Se mantiene esta alerta por niveles altos en el río Amazonas, a la altura del municipio de Leticia, esta condición hidrológica es normal para la época del año y se espera que la cota de afectación se alcance para finales del mes de abril.</p>		

ALERTAS POR NIVELES DE LOS RÍOS

REGIÓN ANDINA	SITIOS PARA LOS CUALES SE GENERA LA ALERTA	ALERTA AMARILLA
<p>PROBABILIDAD DE CRECIENTES SÚBITAS EN AFLUENTES DE LA CUENCA ALTA Y MEDIA DEL RÍO CAUCA.</p>		
<p>Se mantiene esta alerta por probabilidad de incrementos súbitos en los niveles de los ríos Palo, Quimba, Ovejas y Timba (Departamento del Cauca), Lili, Meléndez, Cañaveralejo, Claro, Cali, Pance, Jamundí, Guachal, Amaime, Cerrito, Guabas, Tuluá, Bugalagrande, Guadalajara, Paila, Frío, Arroyohondo, Yumbo, Mulato, Vijes, Yotoco, Mediacanoa y Piedras (departamento del Valle del Cauca), entre otros directos al río Cauca. Especial atención a la altura de los municipios de Guadalajara de Buga, Cali, Candelaria, Palmira (Valle del Cauca) y cuenca del río Palo (Cauca), ya que se registran incrementos significativos en sus ríos y afluentes.</p>		
<p>PROBABILIDAD DE CRECIENTES SÚBITAS EN LAS CUENCAS DE LOS RÍOS SALDAÑA, AMOYÁ TETUÁN Y ORTEGA.</p>		
<p>Se mantiene esta alerta dada la probabilidad de incrementos súbitos en el nivel de los ríos Saldaña, Amoyá, Tetuán, Ortega (Tolima) y otros directos al Magdalena, por saturación de humedad de dichas cuencas.</p>		
<p>PROBABILIDAD DE CRECIENTES SÚBITAS EN LA CUENCA DEL RÍO SAN BARTOLO</p>		
<p>Se mantiene esta alerta, debido al incremento de los afluentes del río San Bartolo (corriente La Regla), a la altura del municipio de Yondó (Antioquia), lo cual aumenta la probabilidad de generar una creciente súbita en la cuenca del río San Bartolo y otros directos al Magdalena Medio.</p>		
<p>PROBABILIDAD DE CRECIENTES SÚBITAS EN LA CUENCA DEL RÍO SAN JUAN (ANTIOQUIA)</p>		
<p>Se registran incrementos importantes en la cuenca del río San Juan y sus afluentes. Se recomienda especial atención en los municipios de Salgar y Ciudad Bolívar (Antioquia). Se destaca una creciente súbita en la vereda San Agustín, corregimiento de Santa Rita (municipio de Andes), del día de ayer, reportando 4 personas desaparecidas (Gestión del Riesgo de Andes - Antioquia).</p>		
<p>PROBABILIDAD DE CRECIENTES SÚBITAS EN LAS CUENCAS DE LOS RÍOS LA VIEJA, OTÚN Y CHINCHINÁ.</p>		
<p>Se mantiene esta alerta ya que los ríos y afluentes de las cuencas La Vieja, Otún y Chinchiná pueden incrementar sus niveles en las próximas horas, dado a la persistencia de lluvias en la tarde noche de hoy.</p>		
<p>CRECIENTE SÚBITA DEL RÍO SUMAPAZ</p>		
<p>Se registró un incremento súbito de nivel del río Sumapaz, se recomienda a las poblaciones de los municipios aledaños al río, particularmente Pandi (Cundinamarca) y Melgar (Tolima), estar atentos a posibles incrementos que se pueden presentar en el río y sus afluentes.</p>		

ALERTAS POR NIVELES DE LOS RÍOS

REGIÓN ANDINA	SITIOS PARA LOS CUALES SE GENERA LA ALERTA	ALERTA AMARILLA
<p>PROBABILIDAD DE CRECIENTE SÚBITA EN LOS RÍOS NEGRO Y SECO. Se mantiene la posibilidad de creciente súbitas en la cuenca del río Negro, a la altura de los municipios de Villeta, El Peñón, Nimaima, Puerto Salgar (Cundinamarca) y Puerto Boyacá (Boyacá). El río Seco, presenta tendencia al ascenso moderado.</p> <p>PROBABILIDAD DE CRECIENTE SÚBITA EN LA CUENCA DEL RÍO MINERO-CARARE. Se mantiene esta alerta dada la probabilidad de crecientes súbitas en el río Minero-Carare y sus afluentes, a la altura de San Pablo de Borbur (Boyacá), Cimitarra y Puerto Parra (Santander).</p> <p>PROBABILIDAD DE CRECIENTE SÚBITA EN LA CUENCA DEL RÍO SUÁREZ. Se esperan incrementos en el río Suárez y sus afluentes. Especial atención en el sur del departamento de Santander, Boyacá y norte de Cundinamarca.</p> <p>PROBABILIDAD DE CRECIENTE SÚBITA EN LA CUENCA DEL RÍO FONCE. Se esperan incrementos en el río Fonce y sus afluentes. En las últimas horas se han observado incrementos importantes en el río Fonce, a la altura del municipio de Páramo (Santander).</p> <p>PROBABILIDAD DE CRECIENTES SÚBITAS EN LA CUENCA DEL RÍO NARE. Se mantiene la alerta ya que en forma moderada se registran variaciones en el nivel de algunos afluentes al río Nare como son: el río Samaná Norte, a la altura del municipio de San Luis; Río Nus, a la altura de Yolombó; y río Negro, a la altura de Rionegro.</p> <p>PROBABILIDAD DE CRECIENTES SÚBITAS EN LA CUENCA DEL RÍO CHICAMOCHA. Se mantiene este nivel de alerta, ya que no se descartan crecientes súbitas en el río Chicamocha y sus afluentes, especialmente a la altura de los municipios de Pesca, Nobsa, Onzaga y demás zonas ubicadas al sur de dicha cuenca (Boyacá).</p> <p>PROBABILIDAD DE CRECIENTES SÚBITAS EN LA CUENCA DEL RÍO OPÓN. Se mantiene esta alerta dada la probabilidad de crecientes súbitas en el río Opón y sus afluentes, especialmente a la altura de los municipios de Simacota y Barrancabermeja (Santander).</p> <p>PROBABILIDAD DE CRECIENTES SÚBITAS EN LOS RÍOS LA MIEL Y GUARINÓ. Se evidencian niveles en ascenso en el río La Miel y se esperan condiciones similares de variación de niveles en el río Guarinó y sus afluentes.</p>		

ALERTAS POR NIVELES DE LOS RÍOS

REGIÓN CARIBE	SITIOS PARA LOS CUALES SE GENERA LA ALERTA	ALERTA AMARILLA
<p>PROBABILIDAD DE INCREMENTOS SÚBITOS EN EL RÍO DEL BAJO SINÚ. Se mantiene esta alerta, por aumento en la probabilidad de incrementos en el río Sinú, cuenca baja, ya que la cuenca debe estar saturada. Especial atención en el municipio de Lórica.</p> <p>PROBABILIDAD DE CRECIENTES SÚBITAS EN LA CUENCA DEL RÍO ARIGUANÍ Se ha registrado incrementos en el nivel del río Ariguaní; pero con la ocurrencia de lluvias intensas en las últimas horas en la cuenca se pueden presentar crecientes súbitas en el río en mención, aportante al río Cesar por lo cual no se descarta incrementos también en este último.</p>		
REGIÓN PACÍFICO	SITIOS PARA LOS CUALES SE GENERA LA ALERTA	ALERTA AMARILLA
<p>NIVELES ALTOS EN LA CUENCA ALTA Y MEDIA DEL RÍO ATRATO. Se mantiene esta alerta dada la tendencia actual al ascenso en el nivel del río Atrato (en su cuenca alta), a la altura del municipio de Lloró (Chocó).</p> <p>PROBABILIDAD DE CRECIENTES SÚBITAS EN LOS RÍOS DEL LITORAL PACÍFICO EN LOS DEPARTAMENTOS DE CAUCA Y VALLE DEL CAUCA. Se mantiene esta alerta dada la probabilidad de crecientes súbitas en los niveles de los ríos Micay, Naya, Calambre, Mayorquín, Raposo, Saija y Timbiquí.</p> <p>PROBABILIDAD DE CRECIENTES SÚBITAS EN LAS CUENCAS DE LOS RÍOS DEL ALTO Y MEDIO PATÍA Y GUACHICONO. Se mantiene este nivel de alerta dado que se prevén incrementos significativos en el nivel de los ríos Patía (cuenca alta y media) y Guachicono.</p> <p>PROBABILIDAD DE CRECIENTES SÚBITAS EN LA CUENCA DEL RÍO MIRA. Moderadas variaciones de nivel en el río Mira; pero con la ocurrencia de lluvias intensas en la cuenca de aporte se pueden presentar crecientes súbitas en los afluentes.</p>		

ALERTAS POR AMENAZAS DE DESLIZAMIENTO

ALERTA ROJA:

Amenaza alta a muy alta por deslizamientos de tierra detonados por lluvias, localizados en los siguientes municipios:

ALERTA NARANJA:

Amenaza moderada por deslizamientos de tierra detonados por lluvias, localizados en los siguientes municipios:

REGIÓN ORINOQUIA	SITIOS PARA LOS CUALES SE GENERA LA ALERTA	ALERTA ROJA
META: Acacías.		
REGIÓN ORINOQUIA	SITIOS PARA LOS CUALES SE GENERA LA ALERTA	ALERTA ROJA
CAUCA: López, Timbiquí. CHOCÓ: Medio San Juan (Andagoya).		
REGIÓN ANDINA	SITIOS PARA LOS CUALES SE GENERA LA ALERTA	ALERTA NARANJA
ANTIOQUIA: Frontino, Gómez Plata, Olaya, Támesis. BOYACÁ: Chiscas, Cubará, San Luis de Gaceno. CUNDINAMARCA: Guayabetal, Medina, San Cayetano, Tausa. NORTE DE SANTANDER: Arboledas, Chitagá, Cúcuta, Cucutilla, Pamplonita, Salazar, Salazar. SANTANDER: Charalá, Coromoro, Mogotes. TOLIMA: Ambalema.		
REGIÓN ORINOQUIA	SITIOS PARA LOS CUALES SE GENERA LA ALERTA	ALERTA NARANJA
CASANARE: Villanueva, Yopal. META: Cubarral, El Castillo, El Dorado, Guamal, Lejanías, Mesetas, Restrepo, San Juan de Arama, Uribe, Villavicencio.		
REGIÓN CARIBE	SITIOS PARA LOS CUALES SE GENERA LA ALERTA	ALERTA NARANJA
CÓRDOBA: Montelíbano, Puerto Libertador.		
REGIÓN PACÍFICO	SITIOS PARA LOS CUALES SE GENERA LA ALERTA	ALERTA NARANJA
CAUCA: Argelia, El Tambo, Guapi. CHOCÓ: Bahía Solano (Mutis), Lloró. NARIÑO: Barbacoas, Cumbitara, Ricaurte, Samaniego. VALLE DEL CAUCA: Buenaventura.		
REGIÓN AMAZONÍA	SITIOS PARA LOS CUALES SE GENERA LA ALERTA	ALERTA NARANJA
PUTUMAYO: Mocoa.		

ALERTAS POR AMENAZAS DE DESLIZAMIENTO

ALERTA ROJA:

Amenaza alta a muy alta por deslizamientos de tierra detonados por lluvias, localizados en los siguientes municipios:

ALERTA NARANJA:

Amenaza moderada por deslizamientos de tierra detonados por lluvias, localizados en los siguientes municipios:

REGIÓN CARIBE	SITIOS PARA LOS CUALES SE GENERA LA ALERTA	ALERTA AMARILLA
<p>CESAR: Agustín Codazzi, Curumaní, El Copey, La Gloria, Pailitas, Pelaya, Valledupar. CÓRDOBA: San Jose de Ure, Tierralta. LA GUAJIRA: Dibulla, El Molino, La Jagua del Pilar, San Juan del Cesar, Villanueva. MAGDALENA: Fundación, Santa Marta.</p>		

REGIÓN ANDINA	SITIOS PARA LOS CUALES SE GENERA LA ALERTA	ALERTA AMARILLA
<p>ANTIOQUIA: Abejorral, Abriaquí, Amagá, Amalfi, Andes, Angelópolis, Anorí, Armenia, Belmira, Betulia, Briceño, Buriticá, Cáceres, Caicedo, Caldas, Campamento, Cañasgordas, Caracolí, Caramanta, Caucasia, Ciudad Bolívar, Concordia, Dabeiba, Ebéjico, Fredonia, Giraldo, Heliconia, Ituango, La Unión, Maceo, Medellín, Montebello, Nariño, Puerto Berrio, Puerto Nare, Puerto Triunfo, Remedios, Sabanalarga, Salgar, San Carlos, San Francisco, San Jerónimo, San Luis, San Pedro de Los Milagros, Santa Bárbara, Santa Fe de Antioquia, Santo Domingo, Segovia, Sonsón, Sopetrán, Tarazá, Titiribí, Uramita, Urrao, Valdivia, Venecia, Yalí, Yarumal, Yolombó, Zaragoza.</p> <p>BOYACÁ: Almeida, Aquitania, Betéitiva, Boavita, Buenavista, Campohermoso, Chinavita, Chita, Chivor, Coper, Corrales, Covarachía, El Espino, Gámeza, Garagoa, Guicán, La Uvita, La Victoria, Labranzagrande, Macanal, Maripí, Miraflores, Mongua, Moniquirá, Muzo, Otanche, Pachavita, Páez, Pajarito, Panqueba, Pauna, Paya, Paz de Rio, Pesca, Pisba, Puerto Boyacá, Quípama, Rondón, Saboyá, San Eduardo, San José de Pare, San Mateo, San Pablo de Borbur, Santa María, Santana, Soatá, Socha, Socotá, Sogamoso, Susacón, Tasco, Tibaná, Tópaga, Turmequé, Úmbita, Ventaquemada.</p> <p>CALDAS: Aguadas, Chinchiná, Filadelfia, La Merced, Manizales, Manzanares, Marmato, Marulanda, Neira, Pácora, Pensilvania, Salamina, Samaná, Supia, Villamaria.</p> <p>CUNDINAMARCA: Agua de Dios, Albán, Anapoima, Anolaima, Apulo, Arbeláez, Beltrán, Bituima, Bogotá, D.C., Bojacá, Cabrera, Cachipay, Caparrapí, Cáqueza, Carmen de Carupa, Chaguani, Chipaque, Choachí, Chocontá, Cogua, Cucunubá, El Colegio, El Peñón, El Rosal, Facatativá, Fusagasugá, Gachalá, Gachetá, Gama, Granada, Guaduas, Guatavita, Guayabal de Siquima, Gutiérrez, Jerusalén, Junín, La Calera, La Mesa, La Palma, La Peña, La Vega, Lenguazaque, Mchetá, Manta, Nilo, Nimaima, Nocaima, Pacho, Paime, Pandi, Pasca, Pulí, Quebradanegra, Quetame, Quipile, San Antonio de Tequendama, San Bernardo, San Juan de Rioseco, Sasaima, Sesquilé, Sibaté, Sylvania, Soacha, Subachoque, Suesca, Supatá, Sutatausa, Tabio, Tena, Tibacuy, Tocaima, Topaipí, Ubalá, Útica, Vergara, Vianí, Villagómez, Villapinzón, Villeta, Viotá, Yacopí, Zipacón, Zipaquirá.</p> <p>HUILA: Aipe, Altamira, Colombia, Guadalupe, La Plata, Neiva, Pitalito, Saladoblanco, San Agustín, Santa María, Suaza, Tarqui.</p> <p>NORTE DE SANTANDER: Ábrego, Bochalema, Cáchira, Cócota, Chinácota, Convención, Durania, El Tarra, El Zulia, Gramalote, Hacarí, Labateca, Lourdes, Mutiscua, Ocaña, Pamplona, San Calixto, Santiago, Sardinata, Silos, Teorama, Toledo, Villa Caro.</p> <p>QUINDÍO: Calarcá, Córdoba, Salento.</p> <p>RISARALDA: Belén de Umbría, Santa Rosa de Cabal.</p>		

ALERTAS POR AMENAZAS DE DESLIZAMIENTO

ALERTA ROJA:

Amenaza alta a muy alta por deslizamientos de tierra detonados por lluvias, localizados en los siguientes municipios:

ALERTA NARANJA:

Amenaza moderada por deslizamientos de tierra detonados por lluvias, localizados en los siguientes municipios:

REGIÓN ANDINA	SITIOS PARA LOS CUALES SE GENERA LA ALERTA	ALERTA AMARILLA
<p>SANTANDER: Aguada, Albania, Barbosa, Bucaramanga, Carcasí, Cerrito, Charta, Chipatá, Concepción, Confines, Contratación, El Guacamayo, El Playón, Florián, Floridablanca, Girón, Guaca, Guavatá, Güepsa, La Belleza, La Paz, Landázuri, Lebrija, Macaravita, Málaga, Matanza, Ocamonte, Oiba, Onzaga, Piedecuesta, Puente Nacional, Rionegro, San Andrés, San Benito, San Miguel, San Vicente de Chucurí, Santa Helena del Opón, Sucre, Suratá, Tona, Valle de San José, Vélez.</p> <p>TOLIMA: Alpujarra, Anzoátegui, Armero (Guayabal), Ataco, Cajamarca, Carmen de Apicalá, Casabianca, Chaparral, Cunday, Dolores, Falan, Fresno, Herveo, Ibagué, Icononzo, Lérida, Líbano, Melgar, Murillo, Natagaima, Ortega, Palocabildo, Planadas, Prado, Purificación, Rioblanco, Roncesvalles, Rovira, San Antonio, Villahermosa, Villarrica.</p>		
REGIÓN ORINOQUIA	SITIOS PARA LOS CUALES SE GENERA LA ALERTA	ALERTA AMARILLA
<p>ARAUCA: Tame.</p> <p>CASANARE: Aguazul, Chámeza, Hato Corozal, La Salina, Monterrey, Nunchía, Paz de Ariporo, Pore, Recetor, Támara, Tauramena.</p> <p>META: Cumaral, El Calvario, Fuente De Oro, San Juanito.</p>		
REGIÓN PACÍFICO	SITIOS PARA LOS CUALES SE GENERA LA ALERTA	ALERTA AMARILLA
<p>CAUCA: Buenos Aires, Caldono, Corinto, Inzá, Jambaló, La Sierra, Miranda, Páez (Belalcázar), Piendamó, Popayán, Rosas, Santa Rosa, Santander de Quilichao, Silvia, Sotará (Paispamba), Suárez, Toribío, Totoró.</p> <p>CHOCÓ: Bojayá (Bellavista), Condoto, El Carmen, Medio Baudó (Boca de Pepé), Nóvita, San José del Palmar, Sipí.</p> <p>NARIÑO: Albán (San José), Buesaco, Cumbal, El Charco, El Rosario, La Llanada, Linares, Los Andes (Sotomayor), Magüí (Payán), Mallama (Piedrancha), Policarpa, San Pedro de Cartago (Cartago), Santa Bárbara (Iscuandé), Santa Cruz (Guachavés), Tumaco.</p> <p>VALLE DEL CAUCA: Bolívar, Buga, Bugalagrande, Calima (El Darién), Dagua, El Cerrito, El Dovio, Florida, Palmira, Pradera, San Pedro, Sevilla, Tuluá, Versalles, Vijes, Yumbo.</p>		
REGIÓN AMAZONIA	SITIOS PARA LOS CUALES SE GENERA LA ALERTA	ALERTA AMARILLA
<p>CAQUETÁ: Belén de los Andaquíes, Morelia, Puerto Rico.</p>		

ALERTAS POR AMENAZAS DE DESLIZAMIENTO

ALERTA ROJA:

Amenaza alta a muy alta por deslizamientos de tierra detonados por lluvias, localizados en los siguientes municipios:

ALERTA NARANJA:

Amenaza moderada por deslizamientos de tierra detonados por lluvias, localizados en los siguientes municipios:

SECTORES VIALES

SECTORES VIALES IDENTIFICADOS CON POTENCIALIDAD DE DESLIZAMIENTOS de TIERRA, EN LOS CUALES GENERAN ALERTAS

DEPARTAMENTO	SECTOR VIAL
ANTIOQUIA	Santa Elena – Medellín
CAQUETÁ	Vía Suaza – Florencia Vía Vergel– Florencia
CUNDINAMARCA	Vía Cajamarca – Bogotá Bogotá – Villavicencio Alto de Letras - Pauda
ANTIOQUIA	Vía Medellín – Bolombolo Zaragoza – Cucasia Vía Valdivia – Puerto Valdivia
CALDAS	Manizales – Fresno Manizales – Neira
TOLIMA	Cajamarca – Ibagué La Línea KM 43+600 Armero – Líbano Líbano – Villahermosa Casabianca – Herveo Santa Isabel – Venadillo. Alto de Letras – Padua Manizales – Padua Ataco - Coyaima
NARIÑO	Vía Pasto – Mocoa Pasto – Popayán Pasto – Mojarras Túquerres – Tumaco Circuanvalar - Galeras
NORTE DE SANTANDER	Ocaña – Sardinata Pamplona - Saravena
RISARALDA	Tadó – Pereira Santa Cecilia - Asia
VALLE DEL CAUCA	Bolívar - Roldanillo
PUTUMAYO	Mocoa – Pitalito Suaza - Florencia

ALERTAS POR AMENAZAS DE INCENDIOS DE LA COBERTURA VEGETAL

ALERTA ROJA:

Amenaza Alta o muy alta de ocurrencia de incendios de la cobertura vegetal en zonas de bosques, cultivos y pastos, localizados en los siguientes municipios y sectores aledaños:

ALERTA NARANJA:

Amenaza moderada de ocurrencia de incendios de la cobertura vegetal en zonas de bosques, cultivos y pastos, localizados en los siguientes municipios y sectores aledaños:

REGIÓN CARIBE	SITIOS PARA LOS CUALES SE GENERA LA ALERTA	ALERTA ROJA
<p>ATLÁNTICO: Barranquilla. BOLÍVAR: Cartagena De Indias, Santa Catalina, Santa Rosa, Turbaco, Turbana, Zambrano. CÓRDOBA: Chima, Sahagún, San Bernardo Del Viento. LA GUAJIRA: Fonseca, Manaure, Riohacha, Uribia, Urumita. MAGDALENA: Ciénaga. SUCRE: Chalán, Colosó.</p>		

REGIÓN CARIBE	SITIOS PARA LOS CUALES SE GENERA LA ALERTA	ALERTA NARANJA
<p>BOLÍVAR: Achí, Arjona, Córdoba, Magangué, Pinillos. CÓRDOBA: Lórica, Moñitos. MAGDALENA: Plato. SUCRE: Los Palmitos, Morroa, Ovejas, Palmito, Sincelejo, Tolú, Tolviejo.</p>		

REGIÓN ANDINA	SITIOS PARA LOS CUALES SE GENERA LA ALERTA	ALERTA NARANJA
<p>ANTIOQUIA: San Juan De Urabá.</p>		

Especial atención en los Parques Nacionales Naturales Macuira, Katios y Sierra Nevada de Santa Marta.

ALERTAS METEOMARINA

MAR CARIBE

ALERTA AMARILLA

POR VIENTO Y OLEAJE

En el centro del mar Caribe nacional, se mantienen las condiciones adversas para la navegación menor por cuenta del viento, que podrá alcanzar velocidades entre 15 y 20 nudos (27 – 37 km/h) con posibilidad de rachas mayores, así como el oleaje, que se estima con alturas entre 2.0 y 3.0 metros. Por esta razón, el IDEAM recomienda a usuarios de embarcaciones de poco calado consultar con las Capitanías de puerto antes de zarpar.

OCÉANO PACÍFICO

ALERTA AMARILLA

POR TIEMPO LLUVIOSO

En Los sectores norte y sur del océano Pacífico colombiano, incluidas zonas aledañas al litoral, se prevén lluvias esporádicas. Por lo anterior, se recomienda a embarcaciones de poco calado consultar con las Capitanías de puerto antes de zarpar en zonas de inminente tempestad; así mismo, se recomienda a usuarios y habitantes costeros estar atentos a condiciones meteorológicas adversas.

°C: grados Celsius

m: metros

mm: milímetros

msnm: metros sobre nivel del mar

Km/h: kilómetros por hora

HLC: hora local colombiana

GOES: Geostationary Operational Environmental Satellites (Satélite Geoestacionario Operacional Ambiental).

GOES-16 es el designado GOES-Este, localizado en 75° W sobre el ecuador geográfico.

PNN: Parque Nacional Natural

SFF: Santuario de Fauna y Flora



ALERTA ROJA. PARA TOMAR ACCIÓN Advierte al Sistema Nacional de Gestión del Riesgo de Desastres sobre el peligro de un fenómeno y sus efectos adversos sobre la población. Se emite una alerta sólo cuando la identificación de un evento extraordinario indique la amenaza inminente y cuando la gravedad del fenómeno requiera atención prioritaria de los comités departamentales y locales.



ALERTA NARANJA. PARA PREPARARSE Indica la amenaza de un fenómeno. No implica riesgo inmediato por lo que es catalogado como un mensaje para informarse y prepararse. El aviso implica vigilancia continua ya que las condiciones son propicias para el desarrollo de un suceso natural.



ALERTA AMARILLA. PARA INFORMARSE Se emite cuando las condiciones hidrometeorológicas son favorables para la ocurrencia de un fenómeno natural y pueden aumentar el riesgo según los pronósticos. Por sus características, este nivel está encaminado a informar.

CONDICIONES NORMALES Indica que no existe ninguna clase de alerta para la región o zona mencionada.

Yolanda GONZÁLEZ H. | Directora General

Mery E. FERNÁNDEZ P. | Jefe Oficina del Servicio de Pronósticos y Alertas

Profesionales de Turno:

Luis A. LÓPEZ, Juan S. BARRIOS, José D. GARAVITO, Camilo A. PEDRAZA, Sergio ROJAS, Mauricio TORRES y Daniel USECHE.

<http://www.ideam.gov.co>

Correos electrónicos: servicio@ideam.gov.co, alertas@ideam.gov.co

Calle 25D # 96B – 70, Piso 3. Bogotá, D.C., Colombia.

Teléfono: 3075625 Ext. 1334–1336.

Síguenos en:

