

INFORME TÉCNICO

DIARIO N° 109

El IDEAM comunica al Sistema Nacional de Gestión del Riesgo (SNGR) y al Sistema Nacional Ambiental (SINA).

Bogotá D. C.

Viernes 19 de abril de 2019.

Hora de actualización: 12:30 p.m.



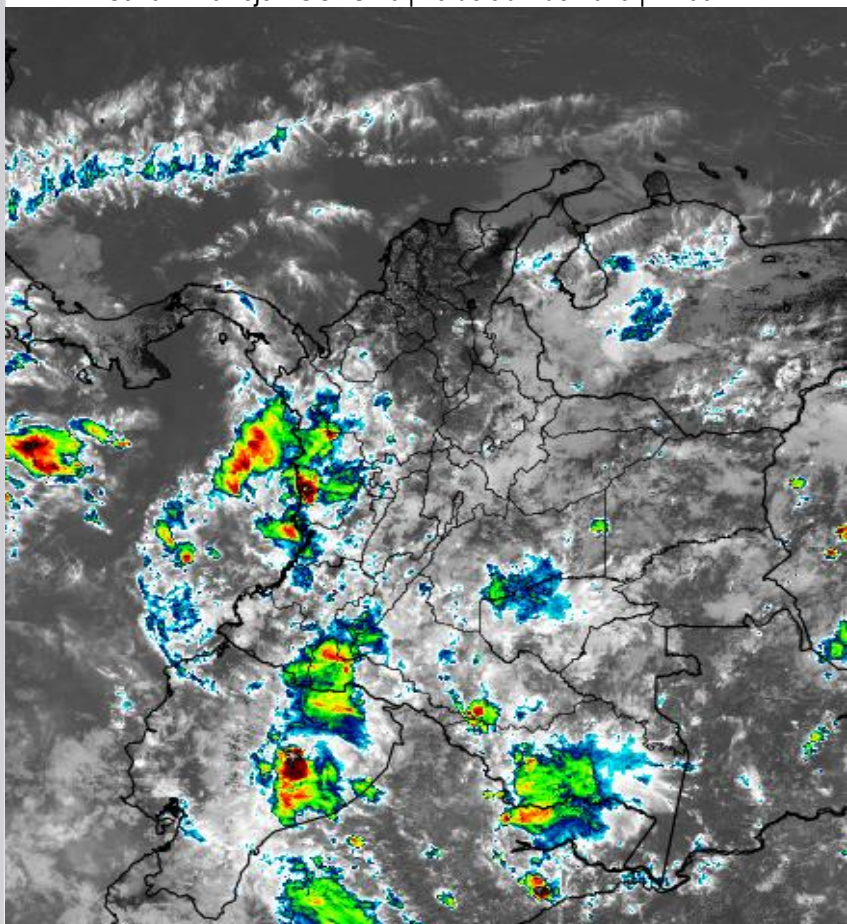
IMAGEN SATELITAL

Canal Infrarrojo - GOES 16 | 19 de abril de 2019 | 12:00 m.

CONDICIONES HIDROMETEOROLÓGICAS ACTUALES

El comportamiento de las lluvias en las últimas 24 horas en el territorio nacional ha sido muy similar comparado con el día anterior, tanto en áreas de ocurrencia como en cantidad de lluvia registrada, siendo abundantes particularmente en las regiones Andina y Pacífica. En las regiones Caribe y Orinoquia por el contrario han disminuido las precipitaciones.

En la tarde de hoy se mantiene una alta posibilidad de lluvias de tipo convectivo en las regiones Andina (Antioquia, eje cafetero, Tolima, santanderes y Cundinamarca) y Pacífica (Chocó y Cauca).



Consulte todos los días el pronóstico del tiempo y las alertas hidrometeorológicas vigentes del IDEAM, en un formato de calidad. Alrededor de las 7:30 a. m. está a disposición del público en www.ideam.gov.co.

Se puede ver también en dispositivos móviles **AQUÍ**





LO MÁS DESTACADO

LLUVIAS REGISTRADAS EN LAS ÚLTIMAS 24 HORAS

- Las precipitaciones de mayor consideración se reportaron en Nariño, Tolima y Casanare, alcanzando el mayor volumen en el municipio de **Barbacoas (Nariño)** con **142,3 mm**.

ALERTA ROJA

- Por niveles altos en la cuenca del río San Juan (Chocó), especial atención en Medio San Juan, Condoto, Sipí e Istmina.
- Por alta posibilidad de deslizamientos de tierra en zonas inestables o de ladera ubicadas en los departamentos de Casanare, Meta, Cauca, Chocó, Nariño y Cundinamarca.
- Por alta posibilidad de incendios de la cobertura vegetal en zonas de bosques, cultivos y pastos localizadas en departamentos de Atlántico, Bolívar, Córdoba, La Guajira, Magdalena y Sucre, en la región Caribe.

ALERTA NARANJA

- Por mediana posibilidad de crecientes súbitas en quebradas y ríos localizadas en el Valle de Aburrá, al igual que el San Juan (Antioquia); Lebrija y Opón (Santander); Sumapaz (Cundinamarca); Lili, Meléndez, Cañaveralejo, Claro, Cali, Pance, Jamundí, Guachal, Amaime, Cerrito, Guabas, Tuluá, Bugalagrande, Guadalajara, Paila, Frío, Arroyohondo, Yumbo, Mulato, Vijes, Yotoco, Mediacanoa, Piedras, Dagua, Buenaventura, Bahía de Málaga y Anchicayá (Valle del Cauca); Andágueda (afluente de la cuenca alta del río Atrato) (Chocó); Mira (Nariño) y Negro, Guacavía, Guatiquía, Guayuriba, Humea, Guamal, Humadea, Lengupá, Upía, Garagoa y Túa, afluentes de la cuenca alta y media del Meta (Meta).
- Por niveles altos en el río Amazonas (Amazonas).
- Por mediana posibilidad de deslizamientos de tierra detonados por lluvias en sectores inestables o de alta pendiente localizados en las regiones Andina, Pacífica, Orinoquia y Amazonia.
- Por mediana posibilidad de ocurrencia de incendios de la cobertura vegetal en zonas de bosques, cultivos y pastos localizados en las regiones Caribe y Andina.
- Por tiempo lluvioso con posibilidad de tormentas eléctricas y ráfagas de viento en amplios sectores del océano Pacífico nacional, particularmente en proximidades al litoral.

ALERTA AMARILLA

- Por baja probabilidad de crecientes súbitas en los ríos: Negro y Seco (Cundinamarca); Minero-Carare, Fonce, Sogamoso y Cimitarra (Santander); Suárez (Santander-Boyacá); Samaná Norte, Nus y Negro aportantes al río Nare, Nechí y San Bartolo (Antioquia); Chicamocha (Boyacá); Saldaña, Amoyá, Tetuán y Ortega (Tolima); La Vieja, Otún, Risaralda, Frío y Chinchiná (Caldas, Risaralda y Quindío); cuenca baja del Sinú (Córdoba); Ariguaní (Cesar), Zulia (Norte de Santander); cuenca alta y media del Atrato (Chocó); Micay, Naya, Calambre, Mayorquín, Raposo, Saija, Timbiquí y Guapí (Valle del Cauca y Cauca); Iscuandé y Tapaje (Nariño); Guachicono (Cauca); Patía (Nariño) y Guineo, Orito y Guamuéz afluentes a la cuenca alta del Putumayo.
- Por niveles altos en la cuenca alta y media del río Atrato y en el río Arauca.
- Por viento y oleaje en el centro del mar Caribe colombiano con posibilidad de valores por encima de lo normal, de afectación para la navegación menor.

PRONÓSTICO CONDICIONES METEOROLÓGICAS ESPECIALES

ÁREA DEL VOLCÁN GALERAS

En el área se espera abundante nubosidad con lluvias de carácter intermitente.

El SERVICIO GEOLÓGICO COLOMBIANO reporta en nivel AMARILLO (III): CAMBIOS EN EL COMPORTAMIENTO DE LA ACTIVIDAD VOLCÁNICA. Lat:1.95 Lon:-77.37

ELEVACIÓN (pies)	DIRECCIÓN	VELOCIDAD	
		NUDOS	Km/h
10.000	SURESTE	0 - 5	0 - 9
18.000	ESTE	5 - 10	9 - 18
24.000	ESTE	0 - 5	0 - 9
30.000	NORESTE	0 - 5	0 - 9

ÁREA DEL VOLCÁN NEVADO DEL HUILA

Cielo entre parcialmente cubierto y cubierto con lloviznas/lluvias ligeras a diferentes horas.

El SERVICIO GEOLÓGICO COLOMBIANO reporta en nivel AMARILLO (III): CAMBIOS EN EL COMPORTAMIENTO DE LA ACTIVIDAD VOLCÁNICA. Lat:2.92 Lon:-76.05

ELEVACIÓN (pies)	DIRECCIÓN	VELOCIDAD	
		NUDOS	Km/h
10.000	SUR-SURESTE	0 - 5	0 - 9
18.000	SURESTE	5 - 10	9 - 18
24.000	SURESTE	0 - 5	0 - 9
30.000	NORESTE	0 - 5	0 - 9

ÁREA DEL VOLCÁN CERRO MACHÍN

Durante de la jornada persistirán las nubes densas en el área con lluvias de variada intensidad a diferentes horas.

El SERVICIO GEOLÓGICO COLOMBIANO reporta en nivel AMARILLO (III): CAMBIOS EN EL COMPORTAMIENTO DE LA ACTIVIDAD VOLCÁNICA. Lat:4.80 Lon:-75.62

ELEVACIÓN (pies)	DIRECCIÓN	VELOCIDAD	
		NUDOS	Km/h
10.000	SUR	0 - 5	0 - 9
18.000	SURESTE	5 - 10	9 - 18
24.000	SURESTE	5 - 10	9 - 18
30.000	SURESTE	0 - 5	0 - 9

ÁREA DEL VOLCÁN NEVADO DEL RUIZ

Durante de la jornada persistirán las nubes densas en el área con lluvias de variada intensidad a diferentes horas.

El SERVICIO GEOLÓGICO COLOMBIANO reporta en nivel AMARILLO (III): CAMBIOS EN EL COMPORTAMIENTO DE LA ACTIVIDAD VOLCÁNICA. Lat:4.89 Lon:-75.32

ELEVACIÓN (pies)	DIRECCIÓN	VELOCIDAD	
		NUDOS	Km/h
10.000	SUR	0 - 5	0 - 9
18.000	SURESTE	0 - 5	0 - 9
24.000	ESTE	0 - 5	0 - 9
30.000	NORESTE	0 - 5	0 - 9

ÁREA DEL COMPLEJO VOLCÁNICO CHILES-CERRO NEGRO DE MAYASQUER

En el área se espera abundante nubosidad con lluvias de carácter intermitente.

El SERVICIO GEOLÓGICO COLOMBIANO reporta en nivel AMARILLO (III): CAMBIOS EN EL COMPORTAMIENTO DE LA ACTIVIDAD VOLCÁNICA. Lat:0.81-Lon:77.93 Lat:0.76 Lon:-77.95

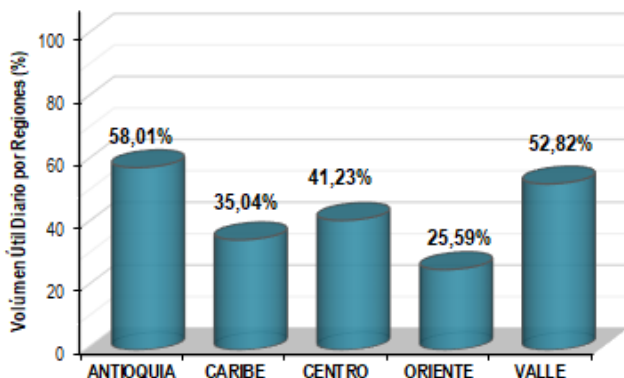
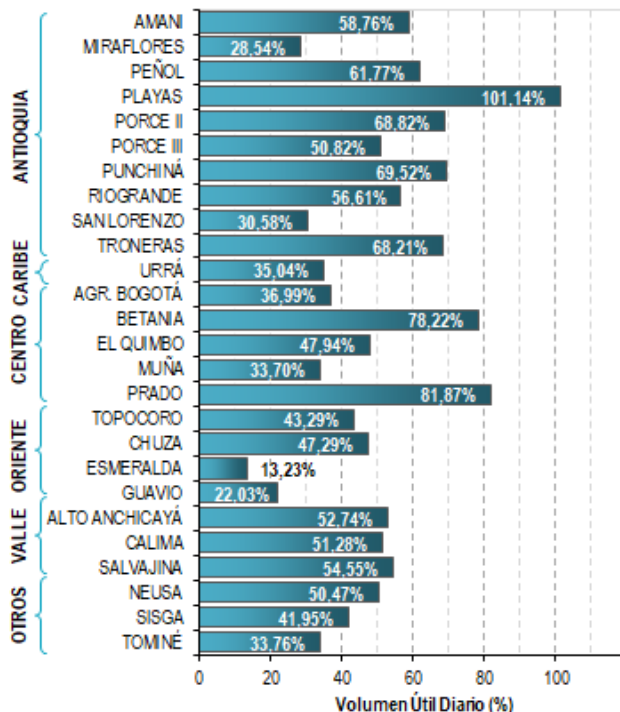
ELEVACIÓN (pies)	DIRECCIÓN	VELOCIDAD	
		NUDOS	Km/h
10.000	SURESTE	0 - 5	0 - 9
18.000	ESTE	5 - 10	9 - 18
24.000	ESTE	0 - 5	0 - 9
30.000	NORESTE	0 - 5	0 - 9

ESTADO DE LOS EMBALSES

A continuación se relaciona el volumen útil diario de los principales embalses del país (expresado en porcentaje), de acuerdo con la información reportada por XM S.A. E.S.P en la siguiente dirección electrónica: <http://ido.xm.com.co/ido/SitePages/hidrologia.aspx?q=reservas>

VOLUMEN ÚTIL DIARIO EN LOS PRINCIPALES EMBALSES DEL PAÍS

Jueves 18 de abril de 2019



Para estar informado diariamente de lo que pasa con el pronóstico del tiempo y las alertas.

Síguenos en Twitter
@IDEAMColombia



PRECIPITACIONES

A continuación se relacionan los municipios donde en las últimas 24 horas se registraron precipitaciones iguales o superiores a 40.0 mm.

Se aclara que las precipitaciones indicadas en los municipios, realmente corresponden a aquellos puntos en los cuales el IDEAM tiene estaciones de monitoreo, pero no necesariamente quiere decir que el dato corresponda a las lluvias que se presentaron directamente sobre el área urbana en donde se concentra la mayor población. En ocasiones la estación sobre la cual se destaca el mayor valor de precipitación, a pesar de pertenecer al municipio, puede quedar alejada del centro poblado principal.

DEPARTAMENTO	MUNICIPIO
ANTIOQUIA	Sonsón (91,0).
BOLÍVAR	Morales (68,6) y Santa Rosa De Simití (al sur) (61,0).
BOYACÁ	Toledo-Cubara (40,0).
CALDAS	Victoria (102,8).
CASANARE	Villanueva (86,0), Tamara (41,7) y Yopal-La Chaparrera (41,0).
CESAR	San Alberto (41,4).
CÓRDOBA	Tierralta (42,2).
CUNDINAMARCA	Medina (41,0).
HUILA	Aipe (66,0).
META	El Dorado (88,0), Cubarral (53,0) y San Juan De Arama (45,0).
NARIÑO	Barbacoas (142,3) y Barbacoas-Junín (57,6).
SANTANDER	Bolívar (51,2), El Playón (50,0), Curití (49,5), Contratación (48,2) y Bucaramanga-IDEAM (40,2).
TOLIMA	San Sebastián De Mariquita (93,0), Ibagué-Aeropuerto (82,0), Lérica (51,0), Ibagué-Perales Hato Opía (41,0) y Armero (40,0).
VAUPÉS	Mitú (66,0).

Para estar informado diariamente de lo que pasa con el **pronóstico del tiempo y las alertas.**

Síguenos en Twitter
@IDEAMColombia



TEMPERATURAS MÁXIMAS

A continuación se relacionan los municipios donde en las últimas 24 horas se registraron temperaturas iguales o superiores a 35.0 °C.

Se aclara que las temperaturas indicadas en los municipios, realmente corresponden a aquellos puntos en los cuales el IDEAM tiene estaciones de monitoreo, pero no necesariamente quiere decir que el dato corresponda a las temperaturas que se presentaron directamente sobre el área urbana en donde se concentra la mayor población. En ocasiones la estación sobre la cual se destaca el mayor valor de temperatura, a pesar de pertenecer al municipio, puede quedar alejada del centro poblado principal.

DEPARTAMENTO	MUNICIPIO
BOLÍVAR	Zambrano (36,0) y María La Baja (36,0).
CESAR	Agustín Codazzi (36,6) y Valledupar (36,2).
LA GUAJIRA	Urumita (36,0).
MAGDALENA	Pivijay (38,6).

PRONÓSTICO METEOROLÓGICO

Viernes 19 y sábado 20 de abril de 2019



REGIÓN	PRONÓSTICO
SABANA DE BOGOTÁ	<p>VIERNES: En la tarde se esperan condiciones nubosas con lluvias en sectores del norte, centro-orientado y occidente de la ciudad. En la Sabana especialmente en áreas del norte y occidente con probabilidad de tormentas eléctricas. Durante la noche cielo entre parcial y mayormente nublado con lloviznas esporádicas en diferentes sectores del norte, centro-orientado y sur de la capital.</p> <p>SÁBADO: En la madrugada y durante la mañana se esperan condiciones nubosas con lloviznas hacia el orientado de la capital. En la tarde cielo mayormente cubierto con precipitaciones entre moderadas a fuertes, acompañadas de tormentas eléctricas en diferentes zonas de la capital. En la noche predominio de tiempo seco, excepto hacia el norte y surorientado donde se prevén lloviznas.</p>
CARIBE	<p>VIERNES: Para la tarde persistirán las condiciones secas con excepción de áreas ubicadas en el Urabá, suroccidente de Córdoba, centro-sur de Bolívar y sur de Cesar donde se prevén lluvias inclusive con descargas eléctricas. En la noche se pronostica tiempo seco, salvo en sectores del Urabá y sur de Bolívar y Cesar donde se advierten precipitaciones de variada intensidad.</p> <p>SÁBADO: En gran parte de la región se pronostican condiciones secas, excepto en el Urabá, centro-suroccidente de Córdoba y sur de Sucre y Bolívar donde se prevén lluvias en la madrugada, a mediados de la tarde y por la noche. Probabilidad de descargas eléctricas.</p>
ARCHIPIÉLAGO DE SAN ANDRÉS, PROVIDENCIA Y SANTA CATALINA	<p>VIERNES: Para la tarde prevalecerán las condiciones secas con cielo parcialmente nublado. Durante la noche se espera tiempo seco con cielo entre ligera y parcialmente cubierto.</p> <p>SÁBADO: En el archipiélago de San Andrés, Providencia y Santa Catalina se pronostican condiciones secas con cielo entre ligera y parcialmente nublado a lo largo de la jornada.</p>
MAR CARIBE	<p>VIERNES: En la mayor parte del Caribe colombiano se prevé tiempo seco, salvo en áreas del occidente en alta mar donde se prevé nubosidad con baja posibilidad de lluvias ocasionales.</p> <p>SÁBADO: Gran parte de la zona marítima nacional con condiciones secas y poca nubosidad, excepto en el golfo de Urabá donde son posibles lluvias en la madrugada, al final de la tarde y durante algunas horas de la noche.</p>
ANDINA	<p>VIERNES: Para la tarde cielo mayormente cubierto con lluvias y probabilidad de tormentas eléctricas en sectores de Antioquia, centro-sur de Norte de Santander, Santander, Boyacá, Cundinamarca, Caldas, Risaralda, Quindío, norte y occidente de Tolima, Huila, Valle del Cauca, Cauca y Nariño. En la noche predominarán las nubes densas con precipitaciones en zonas de Antioquia, Santander, Caldas, Risaralda, Quindío, orientado y occidente de Boyacá, norte, surorientado y suroccidente de Cundinamarca, norte de Tolima, sur de Huila, nororientado de Valle del Cauca, Cauca y Nariño. Posibilidad de tormentas eléctricas.</p> <p>SÁBADO: Cielo mayormente cubierto. En la mañana se prevén lluvias en zonas de Antioquia, Santander, Cundinamarca, orientado de Boyacá, occidente de Tolima y Nariño. En la tarde y noche precipitaciones con actividad eléctrica en algunos casos en amplios sectores de la región.</p>

Planeando tu día? Descarga YA y conoce...



Consúltalo a diario y únete a la Cultura del Pronóstico del IDEAM

Disponible para

PRONÓSTICO METEOROLÓGICO

Viernes 19 y sábado 20 de abril de 2019



REGIÓN	PRONÓSTICO
INSULAR PACÍFICO	<p>VIERNES: En Malpelo predominio de condiciones secas en el día, por la noche se advierten precipitaciones. En Gorgona cielo mayormente cubierto con lluvias a diferentes horas.</p> <p>SÁBADO: En Malpelo y Gorgona persistirán las condiciones nubosas durante la jornada con lluvias durante algunas horas de la madrugada e inicios de la mañana, y luego al finalizar la tarde y por la noche. Posibilidad de tormentas eléctricas.</p>
PACÍFICO	<p>VIERNES: Para la tarde cielo mayormente nublado con lluvias de variada intensidad y probabilidad de tormentas eléctricas, en diferentes sectores de la región, especialmente en el centro y sur de Chocó, noroccidente de Valle del Cauca, centro-suroccidente de Cauca y suroccidente de Nariño. En la noche nubes densas con lluvias entre moderadas a fuertes en varios sectores de Chocó, Valle del Cauca, Cauca y Nariño. Probabilidad de actividad eléctrica.</p> <p>SÁBADO: A lo largo de la región se prevé abundante nubosidad con lluvias y descargas eléctricas a diferentes horas en sectores de Chocó, Valle del Cauca, Cauca y Nariño; las precipitaciones más intensas esperadas en la tarde y noche.</p>
OCÉANO PACÍFICO	<p>VIERNES: Durante la jornada se estima cielo mayormente nublado con precipitaciones y actividad eléctrica en varios sectores aledaños a la costa de los departamentos de Chocó, Valle del Cauca y Nariño, en el resto del área predominio de tiempo seco.</p> <p>SÁBADO: En el Pacífico nacional se pronostican condiciones nubosas con lluvias y tormentas eléctricas, principalmente en horas de la madrugada, tarde y noche.</p>
ORINOQUIA	<p>VIERNES: Para la tarde posibilidad de precipitaciones moderadas en áreas del occidente de Arauca, centro y sur de Casanare, Meta y suroriente de Vichada. No se descartan tormentas eléctricas. En la noche se prevé nubosidad variable en la región con lluvias en sectores de Meta, occidente de Arauca y suroriente de Vichada.</p> <p>SÁBADO: Cielo entre parcial y mayormente cubierto con precipitaciones de variada intensidad en sectores de Meta y centro-sur de Vichada, temprano en la mañana, al final de la tarde y por la noche. En el occidente de Arauca y Casanare posibilidad de lloviznas eventuales.</p>
AMAZONIA	<p>VIERNES: En horas de la tarde se prevé cielo encapotado con precipitaciones de variada intensidad, en zonas de Guainía, Vaupés, Guaviare, Amazonas, Putumayo y centro y oriente de Caquetá. Durante la noche abundante nubosidad con lluvias en Guainía, Guaviare, occidente y oriente de Caquetá, Amazonas, Vaupés y centro y occidente de Putumayo. No se descarta la ocurrencia de actividad eléctrica.</p> <p>SÁBADO: Cielo mayormente cubierto con precipitaciones durante la mañana en Vaupés, Guainía, occidente de Caquetá, Putumayo y Amazonas. En la tarde lluvias en diferentes sectores de la región acompañadas en algunos casos de actividad eléctrica. Durante la noche predominarán las nubes densas con lluvias en varios sectores de la región.</p>

Planeando tu día? Descarga YA y conoce...



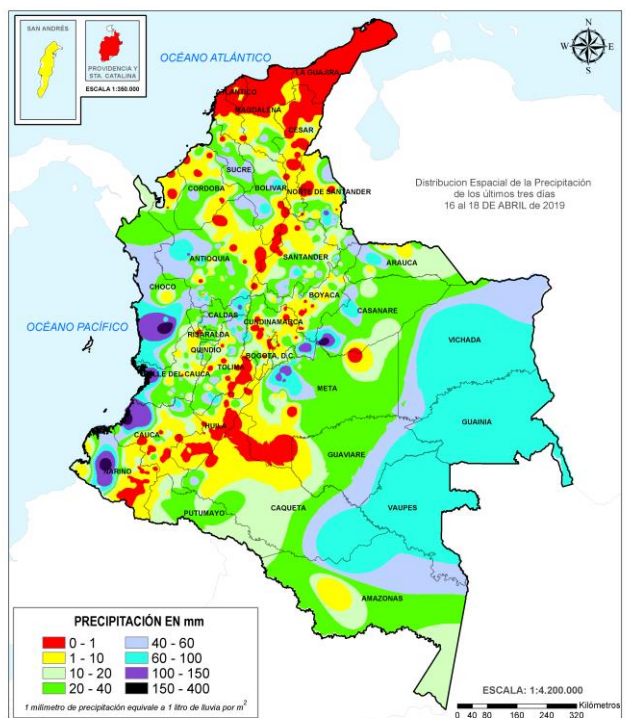
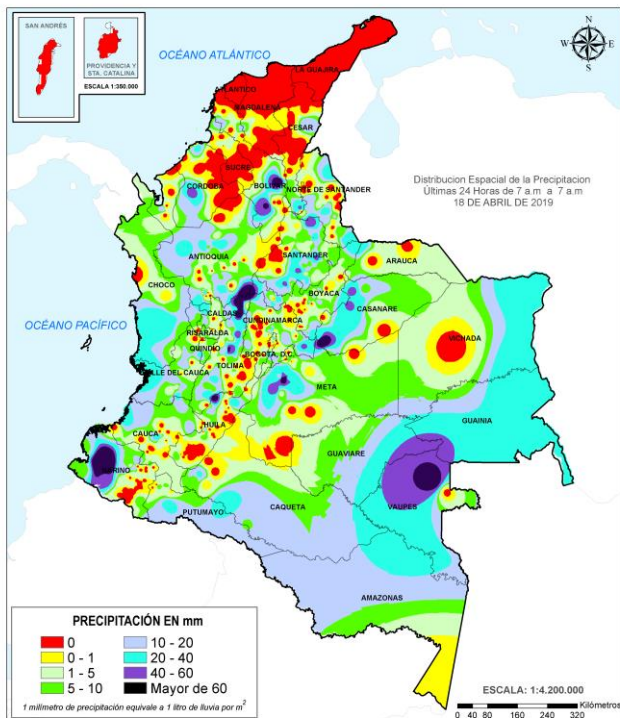
Consúltalo a diario y únete a la Cultura del Pronóstico del IDEAM

Disponible para

MAPAS DE PRECIPITACIÓN

Precipitación diaria: desde las 7:00 a.m. del jueves 18 y hasta las 7:00 a.m. del viernes 19 de abril de 2019.

Precipitación últimas 72 horas: desde las 7:00 a.m. del martes 16 y hasta las 7:00 a.m. del viernes 19 de abril de 2019.



ALERTAS VIGENTES E INFORMACIÓN ADICIONAL

Para mayor información sobre el pronóstico del estado del tiempo, informes técnicos diarios, comunicados especiales, mapas diarios de temperaturas máximas y mínimas e información diaria de precipitación se sugiere consultar los siguientes enlaces:

- [MAPA DIARIO DE TEMPERATURA MÁXIMA.](#)
- [MAPA DIARIO DE TEMPERATURA MÍNIMA.](#)

ALERTAS POR NIVELES DE LOS RÍOS

REGIÓN PACÍFICO	SITIOS PARA LOS CUALES SE GENERA LA ALERTA	ALERTA ROJA
------------------------	---	--------------------

NIVELES ALTOS EN LA CUENCA DEL RÍO SAN JUAN (CHOCÓ).

Se mantiene esta alerta dado el ascenso significativo en el nivel del río San Juan, por lo cual se alerta a las poblaciones del Medio San Juan, Condoto, Sipí e Istmina y en la cuenca baja del río San Juan, a la altura del municipio de Litoral de San Juan.

REGIÓN ANDINA	SITIOS PARA LOS CUALES SE GENERA LA ALERTA	ALERTA NARANJA
----------------------	---	-----------------------

PROBABILIDAD DE CRECIENTES SÚBITAS EN LAS QUEBRADAS Y RÍOS DE VALLE DE ABURRÁ.

Especial atención a los niveles del río Medellín y sus aportantes, en los municipios de Caldas, Sabaneta, Medellín, Itagüí, Bello y La Estrella, ya que se registran incrementos importantes.

PROBABILIDAD DE CRECIENTES SÚBITAS EN LA CUENCA DEL RÍO LEBRIJA

Se emite el nivel de esta alerta, debido a la alta saturación de humedad del suelo que debe presentar la cuenca del río Lebrija. No se descartan afectaciones en la ciudad de Bucaramanga por posibles encharcamientos y colapso de alcantarillado.

PROBABILIDAD DE CRECIENTES SÚBITAS EN LA CUENCA DEL RÍO OPÓN.

Se mantiene esta alerta dada la probabilidad de crecientes súbitas en el río Opón y sus afluentes, especialmente a la altura de los municipios de Simacota y Barrancabermeja (Santander).

PROBABILIDAD DE CRECIENTES SÚBITAS EN LA CUENCA DEL RÍO SAN JUAN (ANTIOQUIA)

Se recomienda especial atención y seguimiento a esta condición en los municipios de Salgar y Ciudad Bolívar (Antioquia). Se destaca una creciente súbita en la vereda San Agustín, corregimiento de Santa Rita (municipio de Andes), reportando 4 personas desaparecidas (Gestión del Riesgo de Andes - Antioquia), en días pasados. Actualmente, se registran incrementos en el nivel del río San Juan, a la altura del municipio de Salgar.

CRECIENTE SÚBITA DEL RÍO SUMAPAZ

Se mantiene el nivel de esta alerta, a la altura del municipio de Cabrera, ya que presenta tendencia al descenso. Sin embargo, no se descartan posibles incrementos súbitos en este río y sus afluentes, a la altura de los municipios de Pandí (Cundinamarca) y Melgar (Tolima).

PROBABILIDAD DE CRECIENTES SÚBITAS EN AFLUENTES DE LA CUENCA ALTA Y MEDIA DEL RÍO CAUCA.

Probabilidad de incrementos súbitos en los ríos Palo, Quimba, Ovejas y Timba (Cauca), Lili, Meléndez, Cañaveralejo, Claro, Cali, Pance, Jamundí, Guachal, Amaime, Cerrito, Guabas, Tuluá, Bugalagrande, Guadalajara, Paila, Frío, Arroyohondo, Yumbo, Mulato, Vijes, Yotoco, Mediacaño y Piedras (Valle del Cauca), entre otros directos al río Cauca. Especial atención en los municipios de Guadalajara de Buga, Cali, Candelaria, Palmira (Valle del Cauca) y cuenca del río Palo (Cauca), ya que se registran incrementos significativos en sus ríos y afluentes adicionalmente se destaca lluvias en diferentes sectores/municipios del departamento de Valle del Cauca.

ALERTAS POR NIVELES DE LOS RÍOS

REGIÓN PACÍFICO	SITIOS PARA LOS CUALES SE GENERA LA ALERTA	ALERTA NARANJA
<p>INCREMENTOS SÚBITOS DE NIVEL EN AFLUENTES DE LA CUENCA ALTA DEL RÍO ATRATO. Se mantiene la alerta debido a que el río Andágueda (afluente de la cuenca alta del río Atrato), a la altura de la población de Bagadó, registra incrementos significativos. Especial atención en los municipios aguas abajo.</p> <p>PROBABILIDAD DE CRECIENTES SÚBITAS EN LOS RÍOS DAGUA Y ANCHICAYÁ. Se mantiene esta alerta dada la probabilidad de crecientes súbitas en los niveles de los ríos Dagua, Buenaventura, Bahía de Málaga y Anchicayá. Se destaca núcleos nubosos en la zona.</p> <p>PROBABILIDAD DE CRECIENTES SÚBITAS EN LA CUENCA DEL RÍO MIRA. Continúa la alerta ante posible incremento súbito en el nivel en el río Mira y sus afluentes, ya que la cuenca está saturada. Se recomienda a la población aledaña al río estar atentos.</p>		

REGIÓN ORINOQUIA	SITIOS PARA LOS CUALES SE GENERA LA ALERTA	ALERTA NARANJA
<p>PROBABILIDAD DE CRECIENTES SÚBITAS EN LA CUENCAS ALTA Y MEDIA DEL RÍO META. Probabilidad de crecientes súbitas en los ríos que descienden del piedemonte llanero, especialmente para los ríos Negro, Guacavía, Guatiquía, Guayuriba, Humea, Guamal, Humadea, Lengupá, Upía, Garagoa y Túa, afluentes de las cuencas alta y media del río Meta. Adicional de destaca ascenso moderado en el río Meta a la altura de los Municipios de El Calvario, Puerto López y Cabuyaro en el inicio de la parte baja del río.</p>		

REGIÓN AMAZONIA	SITIOS PARA LOS CUALES SE GENERA LA ALERTA	ALERTA NARANJA
<p>NIVELES ALTOS EN EL RÍO AMAZONAS. Se mantiene esta alerta por niveles altos en el río Amazonas, a la altura del municipio de Leticia, esta condición hidrológica es normal para la época del año y se espera que la cota de afectación se alcance para finales del mes de abril.</p>		

REGIÓN ORINOQUIA	SITIOS PARA LOS CUALES SE GENERA LA ALERTA	ALERTA AMARILLA
<p>NIVELES ALTOS EN LA CUENCA DEL RÍO ARAUCA. Se emite esta alerta ante el aumento de nivel en el cauce principal del río Arauca. Adicional Se recomienda a la población ribereña estar atenta a dicho a la altura de los Municipios de Saravena, Fortul, La Victoria y Arauca en el departamento de Arauca.</p>		

ALERTAS POR NIVELES DE LOS RÍOS

REGIÓN ANDINA	SITIOS PARA LOS CUALES SE GENERA LA ALERTA	ALERTA AMARILLA
<p>PROBABILIDAD DE CRECIENTE SÚBITA EN LOS RÍOS NEGRO Y SECO.</p>		
<p>Se mantiene la posibilidad de creciente súbitas en la cuenca del río Negro, a la altura de los municipios de Villeta, El Peñón, Nimaima, Puerto Salgar (Cundinamarca) y Puerto Boyacá (Boyacá). El río Seco, presenta tendencia al ascenso moderado.</p>		
<p>PROBABILIDAD DE CRECIENTE SÚBITA EN LA CUENCA DEL RÍO MINERO-CARARE.</p>		
<p>Se mantiene esta alerta dada la probabilidad de crecientes súbitas en el río Minero-Carare y sus afluentes, a la altura de San Pablo de Borbur (Boyacá), Cimitarra y Puerto Parra (Santander).</p>		
<p>PROBABILIDAD DE CRECIENTE SÚBITA EN LA CUENCA DEL RÍO SUÁREZ.</p>		
<p>Se esperan incrementos en el río Suárez y sus afluentes. Especial atención en el sur del departamento de Santander, Boyacá y norte de Cundinamarca. En las últimas horas se registran incrementos importantes en el río Suárez, a la altura de los municipios de Simacota y Villanueva (Santander).</p>		
<p>PROBABILIDAD DE CRECIENTE SÚBITA EN LA CUENCA DEL RÍO SOGAMOSO.</p>		
<p>Se emite esta alerta, ya que el río Sogamoso presenta incrementos significativos, a la altura del municipio Los Santos (Santander). Se recomienda estar atentos aguas debajo de esta zona.</p>		
<p>PROBABILIDAD DE CRECIENTE SÚBITA EN LA CUENCA DEL RÍO FONCE.</p>		
<p>Se esperan incrementos en el río Fonce y sus afluentes. En las últimas horas se han observado incrementos importantes en el río Fonce, a la altura del municipio de Páramo (Santander).</p>		
<p>PROBABILIDAD DE CRECIENTES SÚBITAS EN LA CUENCA DEL RÍO NARE.</p>		
<p>Se mantiene la alerta ya que en forma moderada se registran variaciones en el nivel de algunos afluentes al río Nare como son: el río Samaná Norte, a la altura del municipio de San Luis; Río Nus, a la altura de Yolombó; y río Negro, a la altura de Rionegro.</p>		
<p>PROBABILIDAD DE CRECIENTES SÚBITAS EN LA CUENCA DEL RÍO CHICAMOCHA.</p>		
<p>Se mantiene este nivel de alerta, ya que no se descartan crecientes súbitas en el río Chicamocha y sus afluentes, especialmente a la altura de los municipios de Pesca, Nobsa, Onzaga y demás zonas ubicadas al sur de dicha cuenca (Boyacá).</p>		
<p>PROBABILIDAD DE CRECIENTES SÚBITAS EN LAS CUENCAS DE LOS RÍOS SALDAÑA, AMOYÁ, TETUÁN Y ORTEGA.</p>		
<p>Se mantiene esta alerta dada la probabilidad de incrementos súbitos en el nivel de los ríos Saldaña, Amoyá, Tetuán, Ortega (Tolima) y otros directos al Magdalena, por saturación de humedad de dichas cuencas.</p>		

ALERTAS POR NIVELES DE LOS RÍOS

REGIÓN ANDINA	SITIOS PARA LOS CUALES SE GENERA LA ALERTA	ALERTA AMARILLA
<p>PROBABILIDAD DE CRECIENTES SÚBITAS EN LAS CUENCAS DE LOS RÍOS LA VIEJA, OTÚN, RISARALDA, FRÍO Y CHINCHINÁ. Se mantiene esta alerta ya que los ríos y afluentes de las cuencas La Vieja, Otún, Risaralda, Frío y Chinchiná pueden incrementar sus niveles en las próximas horas.</p> <p>PROBABILIDAD DE CRECIENTES SÚBITAS EN LA CUENCA ALTA DEL RÍO NECHÍ Se mantiene esta alerta, ya que se evidencian incrementos importantes en la cuenca alta del río Nechí, a la altura del municipio de Yarumal. Se recomienda estar atentos a los niveles de los afluentes de este río, en su parte alta.</p> <p>PROBABILIDAD DE CRECIENTES SÚBITAS EN LAS CUENCAS DE LOS RÍOS SAN BARTOLO Y CIMITARRA Se mantiene esta alerta, debido al incremento de los afluentes del río San Bartolo (corriente La Regla), a la altura del municipio de Yondó (Antioquia), lo cual aumenta la probabilidad de generar una creciente súbita en la cuenca del río San Bartolo y otros directos al Magdalena Medio. Por saturación de humedad del suelo, se amplía esta alerta a la cuenca del río Cimitarra.</p>		
REGIÓN CARIBE	SITIOS PARA LOS CUALES SE GENERA LA ALERTA	ALERTA AMARILLA
<p>PROBABILIDAD DE INCREMENTOS SÚBITOS EN EL RÍO DEL BAJO SINÚ. Se mantiene esta alerta, por aumento en la probabilidad de incrementos en el río Sinú, cuenca baja, ya que la cuenca debe estar saturada. Especial atención en el municipio de Lórica.</p> <p>PROBABILIDAD DE CRECIENTES SÚBITAS EN LA CUENCA DEL RÍO ARIGUANÍ Se ha registrado incrementos en el nivel del río Ariguaní; pero con la ocurrencia de lluvias intensas en las últimas horas en la cuenca se pueden presentar crecientes súbitas en el río en mención, aportante al río Cesar por lo cual no se descarta incrementos también en este último.</p> <p>PROBABILIDAD DE CRECIENTES SÚBITAS EN LA CUENCA DEL RÍO ZULIA A la altura del municipio de San Cayetano, el río Zulia evidencia incrementos importantes en sus niveles, debido a la saturación de humedad del suelo de dicha cuenca.</p>		

ALERTAS POR NIVELES DE LOS RÍOS

REGIÓN PACÍFICO	SITIOS PARA LOS CUALES SE GENERA LA ALERTA	ALERTA AMARILLA
<p>NIVELES ALTOS EN LA CUENCA ALTA Y MEDIA DEL RÍO ATRATO. Se mantiene esta alerta dada la tendencia actual al ascenso en el nivel del río Atrato (en su cuenca alta), a la altura del municipio de Lloró (Chocó).</p> <p>PROBABILIDAD DE CRECIENTES SÚBITAS EN LOS RÍOS DEL LITORAL PACÍFICO EN LOS DEPARTAMENTOS DE CAUCA Y VALLE DEL CAUCA. Se mantiene esta alerta dada la probabilidad de crecientes súbitas en los niveles de los ríos Micay, Naya, Calambre, Mayorquín, Raposo, Saija, Timbiquí y Guapí.</p> <p>PROBABILIDAD DE CRECIENTES SÚBITAS EN LOS RÍOS ISCUANDÉ Y TAPAJE. Se mantiene esta alerta dada la probabilidad de crecientes súbitas en los niveles de los ríos Iscuandé y Tapaje, los cuales drenan sus aguas al océano Pacífico.</p> <p>PROBABILIDAD DE CRECIENTES SÚBITAS EN LAS CUENCAS DE LOS RÍOS DEL ALTO Y MEDIO PATÍA Y GUACHICONO. Se mantiene este nivel de alerta dado que se prevén incrementos significativos en el nivel de los ríos Patía (cuenca alta y media) y Guachicono.</p>		
REGIÓN AMAZONIA	SITIOS PARA LOS CUALES SE GENERA LA ALERTA	ALERTA AMARILLA
<p>CRECIENTES SÚBITAS EN LA CUENCA ALTA DEL RÍO PUTUMAYO Se mantiene esta alerta ante el incremento registrado en el nivel del río Putumayo, a la altura del municipio de Puerto Asís. No se descarta situación hidrológica similar en sus afluentes, los ríos Guineo, Orito y Guamuéz.</p>		

ALERTAS POR AMENAZAS DE DESLIZAMIENTO

ALERTA ROJA:

Amenaza alta a muy alta por deslizamientos de tierra detonados por lluvias, localizados en los siguientes municipios:

ALERTA NARANJA:

Amenaza moderada por deslizamientos de tierra detonados por lluvias, localizados en los siguientes municipios:

REGIÓN ORINOQUIA	SITIOS PARA LOS CUALES SE GENERA LA ALERTA	ALERTA ROJA
<p>CASANARE: Villanueva. META: Acacías, Cubarral.</p>		
REGIÓN ORINOQUIA	SITIOS PARA LOS CUALES SE GENERA LA ALERTA	ALERTA ROJA
<p>CAUCA: López, Timbiquí. CHOCÓ: Medio San Juan (Andagoya). NARIÑO: Barbacoas.</p>		
REGIÓN ANDINA	SITIOS PARA LOS CUALES SE GENERA LA ALERTA	ALERTA ROJA
<p>CUNDINAMARCA: Medina.</p>		
REGIÓN ANDINA	SITIOS PARA LOS CUALES SE GENERA LA ALERTA	ALERTA NARANJA
<p>ANTIOQUIA: Cañasgordas, Frontino, Olaya, Sonsón, Támesis, Uramita. BOYACÁ: San Luis de Gaceno, Santa María. CALDAS: Victoria. CUNDINAMARCA: Guayabetal. NORTE DE SANTANDER: Arboledas, Cúcuta, Gramalote, Salazar. RISARALDA: Belén de Umbría. SANTANDER: Contratación. TOLIMA: Ambalema, Ibagué, Líbano, Mariquita.</p>		
REGIÓN ORINOQUIA	SITIOS PARA LOS CUALES SE GENERA LA ALERTA	ALERTA NARANJA
<p>ARAUCA: Fortul, Tame. CASANARE: Sabanalarga, Yopal. META: El Castillo, El Dorado, Guamal, Lejanías, Mesetas, Restrepo, San Juan de Arama, Uribe, Villavicencio, Vistahermosa..</p>		
REGIÓN PACÍFICO	SITIOS PARA LOS CUALES SE GENERA LA ALERTA	ALERTA NARANJA
<p>CAUCA: El Tambo, Puerto Tejada. CHOCÓ: Istmina, Lloró. NARIÑO: Ricaurte. VALLE DEL CAUCA: Buenaventura.</p>		

ALERTAS POR AMENAZAS DE DESLIZAMIENTO

ALERTA ROJA:

Amenaza alta a muy alta por deslizamientos de tierra detonados por lluvias, localizados en los siguientes municipios:

ALERTA NARANJA:

Amenaza moderada por deslizamientos de tierra detonados por lluvias, localizados en los siguientes municipios:

REGIÓN AMAZONÍA	SITIOS PARA LOS CUALES SE GENERA LA ALERTA	ALERTA NARANJA
PUTUMAYO: Mocoa.		

REGIÓN CARIBE	SITIOS PARA LOS CUALES SE GENERA LA ALERTA	ALERTA AMARILLA
CESAR: Agustín Codazzi, Curumaní, El Copey, La Gloria, Pailitas, Pelaya, Valledupar. CÓRDOBA: Montelíbano, Puerto Libertador, San Jose de Ure. LA GUAJIRA: Dibulla, La Jagua del Pilar, San Juan del Cesar. MAGDALENA: Fundación, Santa Marta.		

REGIÓN ANDINA	SITIOS PARA LOS CUALES SE GENERA LA ALERTA	ALERTA AMARILLA
ANTIOQUIA: Abejorral, Abriaquí, Amagá, Amalfi, Andes, Angelópolis, Anorí, Argelia, Armenia, Belmira, Betulia, Briceño, Buriticá, Cáceres, Caicedo, Caldas, Campamento, Caracolí, Caramanta, Ciudad Bolívar, Concordia, Dabeiba, Ebéjico, Fredonia, Giraldo, Heliconia, Ituango, La Unión, Liborina, Maceo, Medellín, Montebello, Nariño, Puerto Berrío, Puerto Nare, Puerto Triunfo, Remedios, Salgar, San Carlos, San Francisco, San Jerónimo, San Luis, San Pedro de Los Milagros, Santa Bárbara, Santa Fe de Antioquia, Segovia, Sopetrán, Tarazá, Titiribí, Urrao, Valdivia, Venecia, Yalí, Yarumal, Yolombó, Zaragoza.		
BOYACÁ: Almeida, Aquitania, Betétiva, Boavita, Buenavista, Campohermoso, Chinavita, Chita, Chivor, Coper, Corrales, Covarachía, El Espino, Gámeza, Garagoa, Guicán, La Uvita, La Victoria, Labranzagrande, Macanal, Maripí, Miraflores, Mongua, Monquirá, Muzo, Otanche, Pachavita, Páez, Pajarito, Panqueba, Pauna, Paya, Paz de Rio, Pesca, Pisba, Puerto Boyacá, Quípama, Rondón, Saboyá, San Eduardo, San José de Pare, San Mateo, San Pablo de Borbur, Santana, Soatá, Socha, Socotá, Sogamoso, Susacón, Tasco, Tibaná, Tópaga, Turmequé, Úmbita, Ventaquemada.		
CALDAS: Aguadas, Chinchiná, Filadelfia, La Merced, Manizales, Manzanares, Marmato, Marulanda, Neira, Norcasia, Pácora, Pensilvania, Salamina, Samaná, Supia, Villamaria.		
CUNDINAMARCA: Agua de Dios, Albán, Anapoima, Anolaima, Apulo, Arbeláez, Beltrán, Bituima, Bogotá, D.C., Bojacá, Cabrera, Cachipay, Caparrapí, Cáqueza, Carmen de Carupa, Chaguaní, Chipaque, Choachí, Chocontá, Cogua, Cucunubá, El Colegio, El Peñón, El Rosal, Facatativá, Fusagasugá, Gachalá, Gachetá, Gama, Granada, Guaduas, Guatavita, Guayabal de Siquima, Gutiérrez, Jerusalén, Junín, La Calera, La Mesa, La Palma, La Peña, La Vega, Lenguaque, Machetá, Manta, Nilo, Nimaima, Nocaima, Pacho, Paime, Pandi, Paratebuena, Pasca, Pulí, Quebradanegra, Quetame, Quipile, San Antonio de Tequendama, San Bernardo, San Cayetano, San Juan de Rioseco, Sasaima, Sesquilé, Sibaté, Sylvania, Soacha, Subachoque, Suesca, Supatá, Sutatausa, Tabio, Tausa, Tena, Tibacuy, Tocaima, Topaipí, Ubalá, Útica, Vergara, Vianí, Villagómez, Villapinzón, Villeta, Viotá, Yacopí, Zipacón, Zipaquirá.		
HUILA: Aipe, Altamira, Colombia, Guadalupe, La Plata, Neiva, Pitalito, Saladoblanco, San Agustín, Santa María, Suaza, Tarqui.		
NORTE DE SANTANDER: Ábrego, Cáchira, Cácosta, Chinácota, Chitagá, Convención, Cucutilla, Durania, El Tarra, El Zulia, Hacarí, Labateca, Lourdes, Mutiscua, Ocaña, Pamplona, San Calixto, Santiago, Sardinata, Silos, Teorama, Toledo, Villa Caro.		

ALERTAS POR AMENAZAS DE DESLIZAMIENTO

ALERTA ROJA:

Amenaza alta a muy alta por deslizamientos de tierra detonados por lluvias, localizados en los siguientes municipios:

ALERTA NARANJA:

Amenaza moderada por deslizamientos de tierra detonados por lluvias, localizados en los siguientes municipios:

REGIÓN ANDINA	SITIOS PARA LOS CUALES SE GENERA LA ALERTA	ALERTA AMARILLA
<p>QUINDÍO: Calarcá, Córdoba, Salento.</p> <p>RISARALDA: Santa Rosa de Cabal.</p> <p>SANTANDER: Aguada, Albania, Barbosa, Bucaramanga, Carcasí, Cerrito, Charalá, Charta, Chipatá, Concepción, Confines, Coromoro, El Guacamayo, El Playón, Florián, Floridablanca, Girón, Guaca, Guavatá, Güepsa, La Belleza, La Paz, Landázuri, Lebrija, Macaravita, Málaga, Matanza, Mogotes, Oiba, Onzaga, Piedecuesta, Puente Nacional, Rionegro, San Andrés, San Benito, San Miguel, San Vicente de Chucurí, Santa Helena del Opón, Sucre, Suratá, Tona, Valle de San José, Vélez.</p> <p>TOLIMA: Alpujarra, Anzoátegui, Armero (Guayabal), Ataco, Cajamarca, Carmen de Apicalá, Casabianca, Chaparral, Cunday, Dolores, Falan, Fresno, Herveo, Icononzo, Lérida, Melgar, Murillo, Natagaima, Ortega, Palocabildo, Planadas, Prado, Purificación, Rioblanco, Roncesvalles, Rovira, San Antonio, Villahermosa, Villarrica.</p>		
REGIÓN ORINOQUIA	SITIOS PARA LOS CUALES SE GENERA LA ALERTA	ALERTA AMARILLA
<p>CASANARE: Aguazul, Chámeza, Hato Corozal, La Salina, Monterrey, Nunchía, Paz de Ariporo, Pore, Recetor, Támara, Tauramena.</p> <p>META: Barranca de Upía, Cumaral, El Calvario, San Juanito.</p>		
REGIÓN PACÍFICO	SITIOS PARA LOS CUALES SE GENERA LA ALERTA	ALERTA AMARILLA
<p>CAUCA: Buenos Aires, Caldono, Corinto, Inzá, Jambaló, La Sierra, Miranda, Páez (Belalcázar), Piendamó, Popayán, Rosas, Santa Rosa, Santander de Quilichao, Silvia, Sotará (Paispamba), Suárez, Toribío, Totoró.</p> <p>CHOCÓ: Bahía Solano (Mutis), Bojayá (Bellavista), El Carmen, San José del Palmar, Sipí.</p> <p>NARIÑO: Albán (San José), Buesaco, Cumbitara, Linares, Los Andes (Sotomayor), Samaniego, San Pedro de Cartago (Cartago), Tumaco.</p> <p>VALLE DEL CAUCA: Bolívar, Buga, Bugalagrande, Calima (El Darién), Dagua, El Cerrito, El Dovio, Florida, Palmira, San Pedro, Sevilla, Tuluá, Versalles, Vijes, Yumbo.</p>		
REGIÓN AMAZONIA	SITIOS PARA LOS CUALES SE GENERA LA ALERTA	ALERTA AMARILLA
<p>CAQUETÁ: Belén de los Andaquíes, Morelia, Puerto Rico.</p>		

ALERTAS POR AMENAZAS DE DESLIZAMIENTO

ALERTA ROJA:

Amenaza alta a muy alta por deslizamientos de tierra detonados por lluvias, localizados en los siguientes municipios:

ALERTA NARANJA:

Amenaza moderada por deslizamientos de tierra detonados por lluvias, localizados en los siguientes municipios:

SECTORES VIALES

SECTORES VIALES IDENTIFICADOS CON POTENCIALIDAD DE DESLIZAMIENTOS de TIERRA, EN LOS CUALES GENERAN ALERTAS

DEPARTAMENTO	SECTOR VIAL
ANTIOQUIA	Santa Elena – Medellín
CAQUETÁ	Vía Suaza – Florencia Vía Vergel– Florencia
CUNDINAMARCA	Vía Cajamarca – Bogotá Bogotá – Villavicencio Alto de Letras - Pauda
ANTIOQUIA	Vía Medellín – Bolombolo Zaragoza – Cucasia Vía Valdivia – Puerto Valdivia
CALDAS	Manizales – Fresno Manizales – Neira
TOLIMA	Cajamarca – Ibagué La Línea KM 43+600 Armero – Líbano Líbano – Villahermosa Casabianca – Herveo Santa Isabel – Venadillo. Alto de Letras – Padua Manizales – Padua Ataco - Coyaima
NARIÑO	Vía Pasto – Mocoa Pasto – Popayán Pasto – Mojarras Túquerres – Tumaco Circuanvalar - Galeras
NORTE DE SANTANDER	Ocaña – Sardinata Pamplona - Saravena
RISARALDA	Tadó – Pereira Santa Cecilia - Asia
VALLE DEL CAUCA	Bolívar - Roldanillo
PUTUMAYO	Mocoa – Pitalito Suaza - Florencia

ALERTAS POR AMENAZAS DE INCENDIOS DE LA COBERTURA VEGETAL

ALERTA ROJA:

Amenaza Alta o muy alta de ocurrencia de incendios de la cobertura vegetal en zonas de bosques, cultivos y pastos, localizados en los siguientes municipios y sectores aledaños:

ALERTA NARANJA:

Amenaza moderada de ocurrencia de incendios de la cobertura vegetal en zonas de bosques, cultivos y pastos, localizados en los siguientes municipios y sectores aledaños:

REGIÓN CARIBE	SITIOS PARA LOS CUALES SE GENERA LA ALERTA	ALERTA ROJA
<p>ATLÁNTICO: Barranquilla. BOLÍVAR: Arjona, Cartagena De Indias, Santa Catalina, Santa Rosa, Turbaco. CÓRDOBA: Chima, San Bernardo Del Viento. LA GUAJIRA: El Molino, Fonseca, Manaure, Riohacha, Uribia, Urumita, Villanueva. MAGDALENA: Ciénaga. SUCRE: Chalán, Colosó.</p>		

REGIÓN CARIBE	SITIOS PARA LOS CUALES SE GENERA LA ALERTA	ALERTA NARANJA
<p>ATLÁNTICO: Galapa, Luruaco, Piojó, Puerto Colombia, Tubará. BOLÍVAR: Calamar, Córdoba, San Estanislao, Simití, Turbana, Villanueva. CESAR: Chimichagua, Chiriguaná, El Paso, La Paz, Manaure Balcón Del Cesar, San Diego. CÓRDOBA: Puerto Escondido. LA GUAJIRA: Albania, Barrancas, Distracción, Maicao. MAGDALENA: El Piñón, El Retén, Pedraza, Pivijay, Remolino, Sitionuevo.</p>		

REGIÓN ANDINA	SITIOS PARA LOS CUALES SE GENERA LA ALERTA	ALERTA NARANJA
<p>ANTIOQUIA: San Juan De Urabá, Turbo. BOYACÁ: Oicatá. NORTE DE SANTADER: La Playa.</p>		

Especial atención en los Parques Nacionales Naturales Macuira, Katios y Sierra Nevada de Santa Marta.

ALERTAS METEOMARINA

MAR CARIBE

ALERTA AMARILLA

POR VIENTO Y OLEAJE

En el centro del mar Caribe nacional, se esperan condiciones adversas para la navegación menor por cuenta del viento, que podrá alcanzar velocidades entre 20 – 25 nudos (37– 45 km/h) con posibilidad de rachas mayores, y el oleaje, que se estima con alturas entre 2.0 - 3.0 metros. Por tal motivo el IDEAM recomienda a usuarios de embarcaciones de poco calado consultar con las Capitanías de puerto antes de zarpar.

OCÉANO PACÍFICO

ALERTA NARANJA

POR TIEMPO LLUVIOSO

En amplios sectores del océano Pacífico nacional, particularmente en proximidades al litoral se prevén lluvias con probabilidad de tormentas eléctricas y rachas de viento durante la jornada. Por lo anterior, se recomienda a pescadores y usuarios de embarcaciones de poco calado consultar con las Capitanías de puerto antes de zarpar en zonas de inminente tempestad.

°C: grados Celsius

m: metros

mm: milímetros

msnm: metros sobre nivel del mar

Km/h: kilómetros por hora

HLC: hora local colombiana

GOES: Geostationary Operational Environmental Satellites (Satélite Geoestacionario Operacional Ambiental).

GOES-16 es el designado GOES-Este, localizado en 75° W sobre el ecuador geográfico.

PNN: Parque Nacional Natural

SFF: Santuario de Fauna y Flora



ALERTA ROJA. PARA TOMAR ACCIÓN Advierte al Sistema Nacional de Gestión del Riesgo de Desastres sobre el peligro de un fenómeno y sus efectos adversos sobre la población. Se emite una alerta sólo cuando la identificación de un evento extraordinario indique la amenaza inminente y cuando la gravedad del fenómeno requiera atención prioritaria de los comités departamentales y locales.



ALERTA NARANJA. PARA PREPARARSE Indica la amenaza de un fenómeno. No implica riesgo inmediato por lo que es catalogado como un mensaje para informarse y prepararse. El aviso implica vigilancia continua ya que las condiciones son propicias para el desarrollo de un suceso natural.



ALERTA AMARILLA. PARA INFORMARSE Se emite cuando las condiciones hidrometeorológicas son favorables para la ocurrencia de un fenómeno natural y pueden aumentar el riesgo según los pronósticos. Por sus características, este nivel está encaminado a informar.

CONDICIONES NORMALES Indica que no existe ninguna clase de alerta para la región o zona mencionada.

Yolanda GONZÁLEZ H. | Directora General

Mery E. FERNÁNDEZ P. | Jefe Oficina del Servicio de Pronósticos y Alertas

Profesionales de Turno:

Luis A. LÓPEZ, José D. GARAVITO, Laura D. MACÍAS, Sergio ROJAS, Mauricio TORRES y Daniel USECHE.

<http://www.ideam.gov.co>

Correos electrónicos: servicio@ideam.gov.co, alertas@ideam.gov.co

Calle 25D # 96B – 70, Piso 3. Bogotá, D.C., Colombia.

Teléfono: 3075625 Ext. 1334–1336.

Síguenos en:

