

INFORME TÉCNICO

DIARIO N° 110

El IDEAM comunica al Sistema Nacional de Gestión del Riesgo (SNGR) y al Sistema Nacional Ambiental (SINA).

Bogotá D. C.

Sábado 20 de abril de 2019.

Hora de actualización: 12:00 m.



IDEAM
Instituto de Hidrología
Meteorología y
Estudios Ambientales
Cll. 25D N° 96B-70

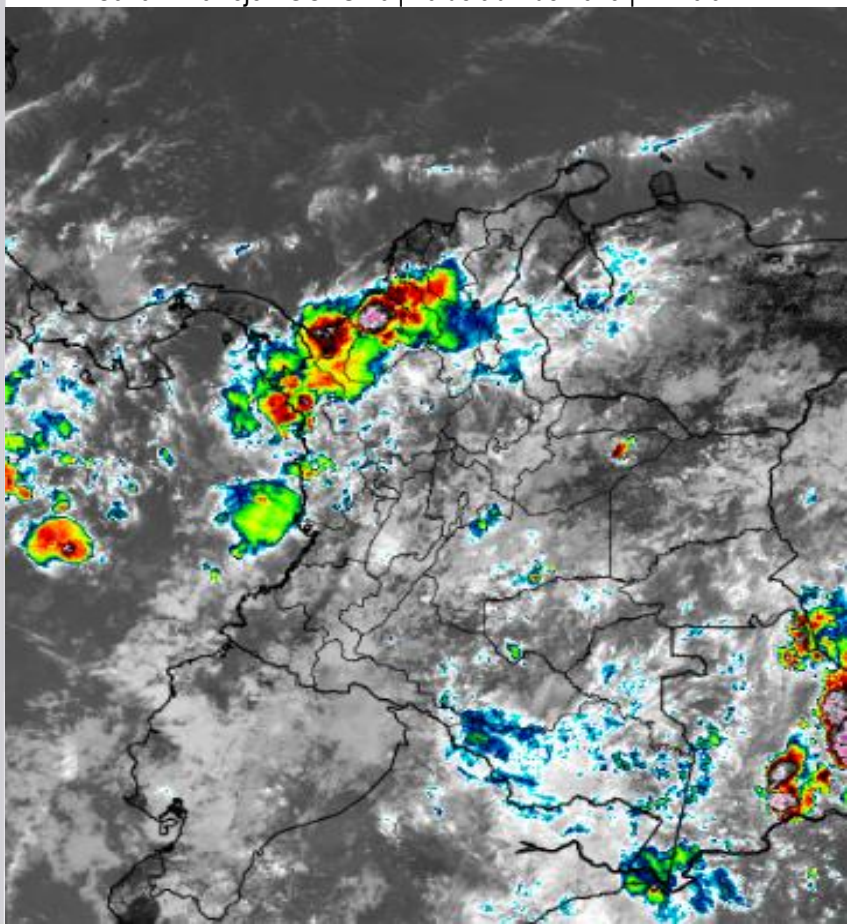
CONDICIONES HIDROMETEOROLÓGICAS ACTUALES

Durante las últimas 24 horas se ha observado abundante nubosidad con lluvias en varios sectores del país, llegando a ser el tercer día más lluvioso de lo corrido del mes de abril.

Para el día de hoy se estima continúen prevaleciendo las condiciones nubosas, con precipitaciones especialmente en áreas del centro y sur de la región Caribe, centro y norte de las regiones Andina y Pacífica, oriente de la Amazonia y occidente de la Orinoquia.

IMAGEN SATELITAL

Canal Infrarrojo - GOES 16 | 20 de abril de 2019 | 11:40 a.m.



Consulte todos los días el pronóstico del tiempo y las alertas hidrometeorológicas vigentes del IDEAM, en un formato de calidad. Alrededor de las 7:30 a. m. está a disposición del público en www.ideam.gov.co.

Se puede ver también en dispositivos móviles **AQUÍ**





LO MÁS DESTACADO

LLUVIAS REGISTRADAS EN LAS ÚLTIMAS 24 HORAS

Tendieron a incrementarse en comparación con las 24 horas anteriores, principalmente en sectores de los departamentos de Antioquia, Caquetá y Meta, alcanzando el mayor volumen en el municipio de **San José Del Fragua (Caquetá)** con **131,9 mm**.

ALERTA ROJA

- Por niveles altos en la cuenca del río San Juan (Chocó), especial atención en Medio San Juan, Condoto, Sipí e Istmina.
- Por alta posibilidad de deslizamientos de tierra en zonas inestables o de ladera ubicadas en los departamentos de Antioquia, Cundinamarca, Tolima, Cauca, Casanare, Meta y Caquetá.
- Por alta posibilidad de incendios de la cobertura vegetal en zonas de bosques, cultivos y pastos localizadas en departamentos de Antioquia, Atlántico, Bolívar, La Guajira y Magdalena.

ALERTA NARANJA

- Por mediana posibilidad de crecientes súbitas en la cuenca media y alta del río Cauca incluidos sus afluentes Palo, Quimba, Ovejas y Timba (Cauca), Lili, Meléndez, Cañaveralejo, Claro, Cali, Pance, Jamundí, Guachal, Amaime, Cerrito, Guabas, Tuluá, Bugalagrande, Guadalajara, Paila, Frío, Arroyohondo, Yumbo, Mulato, Vijes, Yotoco, Mediacanoa y Piedras (Valle del Cauca); quebradas y ríos localizadas en el Valle de Aburrá, al igual que el río San Juan y sus aportantes (Antioquia); Lagunilla (Tolima); Sumapaz (Cundinamarca); Lebrija y Opón (Santander); Andágueda, tributario de la cuenca alta del río Atrato (Chocó); Dagua, Buenaventura, Bahía de Málaga y Anchicayá (Valle del Cauca); Mira (Nariño) y Negro, Guacavía, Guatiquía, Guayuriba, Humea, Guamal, Humadea, Lengupá, Upía, Garagoa y Túa, afluentes de la cuenca alta y media del Meta (Meta).
- Por niveles altos en el río Amazonas (Amazonas).
- Por mediana posibilidad de deslizamientos de tierra detonados por lluvias en sectores inestables o de alta pendiente localizados en las regiones Caribe, Andina, Pacífica, Orinoquia y Amazonia.
- Por mediana posibilidad de ocurrencia de incendios de la cobertura vegetal en zonas de bosques, cultivos y pastos localizados en las región Caribe.
- Por tiempo lluvioso con posibilidad de tormentas eléctricas y ráfagas de viento en amplios sectores del océano Pacífico nacional, particularmente en proximidades al litoral.

ALERTA AMARILLA

- Por baja probabilidad de crecientes súbitas en los ríos y quebradas ubicadas en los departamentos de Cundinamarca, Santander, Boyacá, Antioquia, Tolima, Caldas, Risaralda, Quindío, Córdoba, Cesar, Norte de Santander, Chocó, Valle del Cauca, Cauca, Nariño, y Putumayo.
- Por niveles altos en la cuenca alta y media del río Atrato y en la cuenca del río Arauca.
- Por pleamar asociado con la marea astronómica entre los días 21 – 25 de abril en el litoral Caribe colombiano y hasta el próximo 23 de abril en el litoral Pacífico nacional.

PRONÓSTICO CONDICIONES METEOROLÓGICAS ESPECIALES

ÁREA DEL VOLCÁN GALERAS

Cielo mayormente nublado con lluvias intermitentes de variada intensidad a lo largo de la jornada.

El SERVICIO GEOLÓGICO COLOMBIANO reporta en nivel AMARILLO (III): CAMBIOS EN EL COMPORTAMIENTO DE LA ACTIVIDAD VOLCÁNICA. Lat:1.95 Lon:-77.37

ELEVACIÓN (pies)	DIRECCIÓN	VELOCIDAD	
		NUDOS	Km/h
10.000	SURESTE	0 - 5	0 - 9
18.000	ESTE	5 - 10	9 - 18
24.000	ESTE	5 - 10	9 - 18
30.000	ESTE-NORESTE	5 - 10	9 - 18

ÁREA DEL VOLCÁN NEVADO DEL HUILA

Se estima abundante nubosidad con precipitaciones entre ligeras y moderadas.

El SERVICIO GEOLÓGICO COLOMBIANO reporta en nivel AMARILLO (III): CAMBIOS EN EL COMPORTAMIENTO DE LA ACTIVIDAD VOLCÁNICA. Lat:2.92 Lon:-76.05

ELEVACIÓN (pies)	DIRECCIÓN	VELOCIDAD	
		NUDOS	Km/h
10.000	SURESTE	5 - 10	9 - 18
18.000	ESTE	5 - 10	9 - 18
24.000	ESTE	5 - 10	9 - 18
30.000	ESTE-NORESTE	5 - 10	9 - 18

ÁREA DEL VOLCÁN CERRO MACHÍN

Tiempo seco hasta entrada la tarde, luego se pronostican lluvias con posibilidad de actividad eléctrica.

El SERVICIO GEOLÓGICO COLOMBIANO reporta en nivel AMARILLO (III): CAMBIOS EN EL COMPORTAMIENTO DE LA ACTIVIDAD VOLCÁNICA. Lat:4.80 Lon:-76.62

ELEVACIÓN (pies)	DIRECCIÓN	VELOCIDAD	
		NUDOS	Km/h
10.000	SUR	0 - 5	0 - 9
18.000	ESTE	0 - 5	0 - 9
24.000	ESTE	0 - 5	0 - 9
30.000	ESTE	5 - 10	9 - 18

ÁREA DEL VOLCÁN NEVADO DEL RUIZ

Al final de la tarde y durante la noche se advierten precipitaciones con posibilidad de tormentas eléctricas.

El SERVICIO GEOLÓGICO COLOMBIANO reporta en nivel AMARILLO (III): CAMBIOS EN EL COMPORTAMIENTO DE LA ACTIVIDAD VOLCÁNICA. Lat:4.89 Lon:-75.32

ELEVACIÓN (pies)	DIRECCIÓN	VELOCIDAD	
		NUDOS	Km/h
10.000	SUR-SURESTE	0 - 5	0 - 9
18.000	ESTE	0 - 5	0 - 9
24.000	ESTE	0 - 5	0 - 9
30.000	ESTE	5 - 10	9 - 18

ÁREA DEL COMPLEJO VOLCÁNICO CHILES-CERRO NEGRO DE MAYASQUER

En el área persistirán las nubes densas con lluvias de variada intensidad a diferentes horas.

El SERVICIO GEOLÓGICO COLOMBIANO reporta en nivel AMARILLO (III): CAMBIOS EN EL COMPORTAMIENTO DE LA ACTIVIDAD VOLCÁNICA. Lat:0.81-Lon:77.93 Lat:0.76 Lon:-77.95

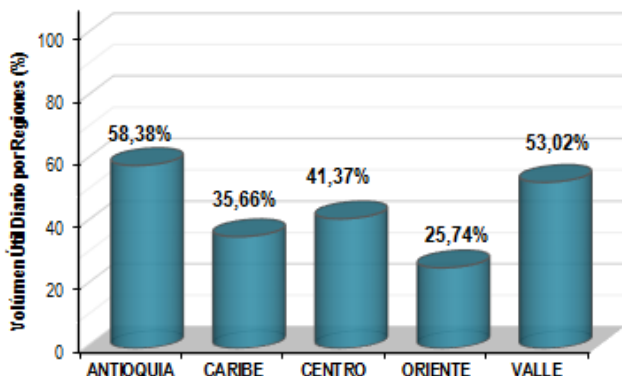
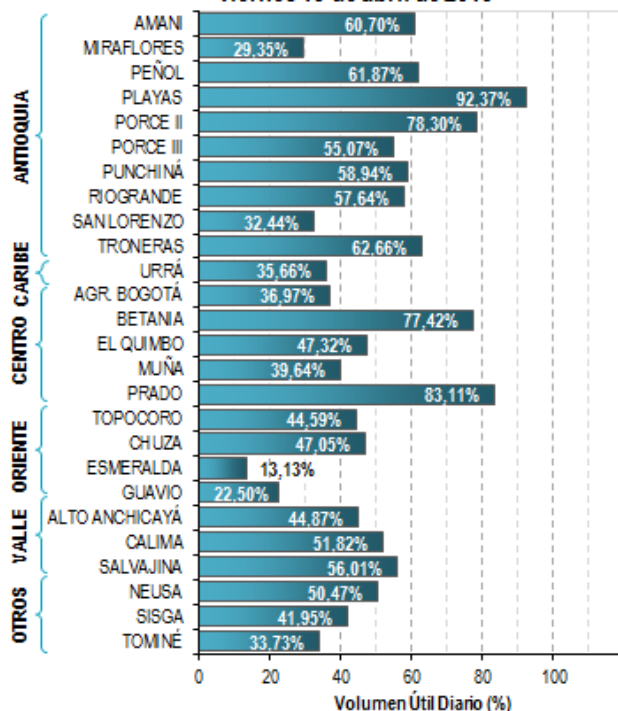
ELEVACIÓN (pies)	DIRECCIÓN	VELOCIDAD	
		NUDOS	Km/h
10.000	OESTE-SUROESTE	0 - 5	0 - 9
18.000	ESTE	10 - 15	18 - 27
24.000	ESTE	10 - 15	18 - 27
30.000	ESTE-NORESTE	5 - 10	9 - 18

ESTADO DE LOS EMBALSES

A continuación se relaciona el volumen útil diario de los principales embalses del país (expresado en porcentaje), de acuerdo con la información reportada por XM S.A. E.S.P en la siguiente dirección electrónica: <http://ido.xm.com.co/ido/SitePages/hidrologia.aspx?q=reservas>

VOLUMEN ÚTIL DIARIO EN LOS PRINCIPALES EMBALSES DEL PAÍS

Viernes 19 de abril de 2019



Para estar informado diariamente de lo que pasa con el **pronóstico del tiempo y las alertas.**

Síguenos en Twitter
@IDEAMColombia



PRECIPITACIONES

A continuación se relacionan los municipios donde en las últimas 24 horas se registraron precipitaciones iguales o superiores a 50.0 mm.

Se aclara que las precipitaciones indicadas en los municipios, realmente corresponden a aquellos puntos en los cuales el IDEAM tiene estaciones de monitoreo, pero no necesariamente quiere decir que el dato corresponda a las lluvias que se presentaron directamente sobre el área urbana en donde se concentra la mayor población. En ocasiones la estación sobre la cual se destaca el mayor valor de precipitación, a pesar de pertenecer al municipio, puede quedar alejada del centro poblado principal.

DEPARTAMENTO	MUNICIPIO
ANTIOQUIA	Turbo (130,0), Gómez Plata (80,0) y Caucasia (79,0).
ATLÁNTICO	Suan (60,0).
BOYACÁ	Zetaquirá (92,0).
CALDAS	Samaná (64,0).
CAQUETÁ	San José Del Fragua (131,9).
CASANARE	Chámeza (81,0).
CAUCA	López de Micay (115,0).
CORDOBA	La Apartada (50,2).
CUNDINAMARCA	Medina (70,0) y Pandi (58,0).
HUILA	Aipe (62,0).
META	San Carlos de Guaroa (120,0), Cumaral (108,0), Mesetas (89,0), Villavicencio-Pompeya (86,0), Guamal (71,0), San Juan De Arama (63,0), Villavicencio-ICA (63,0), Villavicencio-IDEAM (62,9), El Dorado (60,0), Villavicencio-Aeropuerto (59,2), Cubarral (58,0), Villavicencio-Unillanos (55,0), Villavicencio-Servitá (55,0), Acacias (51,0) y Fuente De Oro (50,0).
SANTANDER	Piedecuesta (71,0) y Charalá (50,0).
TOLIMA	Chaparral (74,8), Flandes (67,0), Coyaima (64,3), Espinal (59,8) e Ibagué-IDEAM (57,3).
VALLE DEL CAUCA	Zarzal (61,0).

Para estar informado diariamente de lo que pasa con el **pronóstico del tiempo y las alertas.**

Síguenos en Twitter
@IDEAMColombia



TEMPERATURAS MÁXIMAS

A continuación se relacionan los municipios donde en las últimas 24 horas se registraron temperaturas iguales o superiores a 35.0 °C.

Se aclara que las temperaturas indicadas en los municipios, realmente corresponden a aquellos puntos en los cuales el IDEAM tiene estaciones de monitoreo, pero no necesariamente quiere decir que el dato corresponda a las temperaturas que se presentaron directamente sobre el área urbana en donde se concentra la mayor población. En ocasiones la estación sobre la cual se destaca el mayor valor de temperatura, a pesar de pertenecer al municipio, puede quedar alejada del centro poblado principal.

DEPARTAMENTO	MUNICIPIO
BOLÍVAR	Zambrano (39,4), Magangué (35,6), Arjona (35,6), María La Baja-Presa Ay Grande (35,2) y Pinillos (35,1).
CESAR	Valledupar-Aeropuerto (38,0), Agustín Codazzi-Motilonia (36,8), Agustín CodazziHda. Centenario (35,4) y Pailitas (35,0).
CÓRDOBA	Montería-Aeropuerto (37,0), Ciénaga De Oro (36,3), Planeta Rica (36,0), Montelíbano (35,6), Ayapel (35,6) y Chima (35,3).
CUNDINAMARCA	Puerto Salgar (35,0).
HUILA	Villavieja (37,4).
LA GUAJIRA	Urumita (37,8) y Manaure (35,8).
MAGDALENA	Santa Marta-Aeropuerto (35,8) y Pivijay (35,2).
SUCRE	Corozal (35,6).



PRONÓSTICO METEOROLÓGICO



Sábado 20 y domingo 21 de abril de 2019

REGIÓN	PRONÓSTICO
SABANA DE BOGOTÁ	<p>SÁBADO: En la tarde se esperan condiciones nubosas con lluvias a lo largo de la ciudad. En la Sabana especialmente en áreas del norte y centro con probabilidad de tormentas eléctricas. Durante la noche se estima cielo mayormente nublado con lloviznas esporádicas en diferentes sectores del norte, centro-oriente y sur de la capital.</p> <p>DOMINGO: En la madrugada y durante la mañana se esperan condiciones nubosas con lloviznas hacia el sur y oriente de la capital. En la tarde cielo mayormente cubierto con precipitaciones entre moderadas a fuertes, acompañadas inclusive de tormentas eléctricas en diferentes zonas de la capital. En la noche nubosidad con lloviznas generalizadas en el área.</p>
CARIBE	<p>SÁBADO: En la tarde se estiman lluvias en el centro y sur de Córdoba, centro-sur de Bolívar y sur de Cesar, inclusive con descargas eléctricas. Lluvias de menor intensidad en el sur de Sucre. En la noche se pronostican lluvias en Córdoba, Bolívar, Cesar, Magdalena y estribaciones de la sierra nevada de Santa Marta.</p> <p>DOMINGO: En gran parte de la región se pronostican condiciones secas durante la jornada, excepto en sectores del Urabá, centro-suroccidente de Córdoba y sur de Sucre y Bolívar donde se prevén lluvias en la madrugada, a mediados de la tarde y por la noche. Probabilidad de descargas eléctricas.</p>
ARCHIPIÉLAGO DE SAN ANDRÉS, PROVIDENCIA Y SANTA CATALINA	<p>SÁBADO: En la tarde prevalecerán las condiciones secas con cielo parcialmente nublado, baja probabilidad de lloviznas. En la noche tiempo seco con cielo entre ligera y parcialmente cubierto.</p> <p>DOMINGO: En el archipiélago se pronostican condiciones secas con cielo entre ligera y parcialmente nublado a lo largo de la jornada.</p>
MAR CARIBE	<p>SÁBADO: En la mayor parte del Caribe colombiano se prevé tiempo seco con cielo entre despejado y parcialmente cubierto, salvo en áreas del occidente en cercanías a la costa donde se prevé nubosidad con baja posibilidad de lluvias.</p> <p>DOMINGO: Gran parte de la zona marítima nacional con condiciones secas y poca nubosidad, excepto en el golfo de Urabá donde son posibles lluvias en la madrugada, al final de la tarde y durante algunas horas de la noche.</p>
ANDINA	<p>SÁBADO: En la tarde cielo mayormente cubierto con lluvias y tormentas eléctricas en Antioquia, Norte de Santander, Santander, Boyacá, Cundinamarca, Caldas, Risaralda, Quindío, norte y centro de Tolima, Huila, Valle del Cauca, Cauca y Nariño. En la noche predominarán las nubes densas con precipitaciones en zonas de Antioquia, Norte de Santander, Santander, Caldas, Risaralda, Quindío, oriente y occidente de Boyacá, Cundinamarca, Tolima, Huila, Valle del Cauca, Cauca y Nariño. Posibilidad de tormentas eléctricas.</p> <p>DOMINGO: Cielo mayormente cubierto. En la mañana lluvias en zonas de Antioquia, Santander, Cundinamarca, oriente de Boyacá, occidente de Tolima y Nariño. En la tarde y noche se advierten precipitaciones con actividad eléctrica en amplios sectores de la región.</p>

 **Planeando tu día?**
Descarga YA y conoce...



Consúltalo a diario y únete a la Cultura del Pronóstico del IDEAM

Disponible para  

PRONÓSTICO METEOROLÓGICO

Sábado 20 y domingo 21 de abril de 2019



REGIÓN	PRONÓSTICO
INSULAR PACÍFICO	<p>SÁBADO: En Malpelo predominio de condiciones secas en el día, por la noche se advierten precipitaciones. En Gorgona cielo mayormente cubierto con lluvias a diferentes horas.</p> <p>DOMINGO: En Malpelo y Gorgona persistirán las condiciones nubosas durante la jornada con lluvias durante algunas horas de la madrugada e inicios de la mañana, y luego al finalizar la tarde y por la noche. Posibilidad de tormentas eléctricas.</p>
PACÍFICO	<p>SÁBADO: Para la tarde cielo mayormente nublado con lluvias de variada intensidad y probabilidad de tormentas eléctricas, en diferentes sectores del centro y sur de Chocó, noroccidente de Valle del Cauca, occidente de Cauca y suroccidente de Nariño. En la noche nubes densas con lluvias entre moderadas a fuertes en varios sectores de Chocó, Valle del Cauca, norte de Cauca y sectores puntuales de Nariño. Probabilidad de actividad eléctrica.</p> <p>DOMINGO: A lo largo de la región se prevé abundante nubosidad con lluvias y descargas eléctricas a diferentes horas en sectores de Chocó, Valle del Cauca, Cauca y Nariño; las precipitaciones más intensas esperadas en la tarde y noche.</p>
OCÉANO PACÍFICO	<p>SÁBADO: Durante la jornada se estima cielo mayormente nublado con precipitaciones y actividad eléctrica en varios sectores aledaños a la costa de los departamentos de Chocó, Valle del Cauca y Nariño, en el resto del área predominio de tiempo seco.</p> <p>DOMINGO: En el Pacífico nacional se pronostican condiciones nubosas con lluvias y tormentas eléctricas, principalmente en horas de la madrugada, tarde y noche.</p>
ORINOQUIA	<p>SÁBADO: Para la tarde posibilidad de precipitaciones moderadas en áreas del occidente de Arauca, centro y occidente de Casanare, Meta y oriente de Vichada. No se descartan tormentas eléctricas. En la noche se prevé nubosidad variable en la región con lluvias en sectores de Meta, occidente de Arauca y Casanare.</p> <p>DOMINGO: Cielo entre parcial y mayormente cubierto con precipitaciones de variada intensidad en sectores de Meta y centro-sur de Vichada, temprano en la mañana, al final de la tarde y por la noche. En el occidente de Arauca y Casanare posibilidad de lloviznas eventuales.</p>
AMAZONIA	<p>SÁBADO: En horas de la tarde se prevé cielo encapotado con precipitaciones de variada intensidad, en zonas de Guainía, Vaupés, Guaviare, Amazonas, Putumayo y amplios sectores de Caquetá, de menor intensidad en Putumayo. Durante la noche abundante nubosidad con lluvias en Guainía, Guaviare, occidente y oriente de Caquetá, Amazonas, Vaupés y occidente de Putumayo. No se descarta la ocurrencia de actividad eléctrica</p> <p>DOMINGO: Cielo mayormente cubierto con precipitaciones durante la mañana en Vaupés, Guainía, occidente de Caquetá, Putumayo y Amazonas. En la tarde lluvias en diferentes sectores de la región acompañadas en algunos casos de actividad eléctrica. Durante la noche predominarán las nubes densas con lluvias en varios sectores de la región.</p>

Planeando tu día? Descarga YA y conoce...



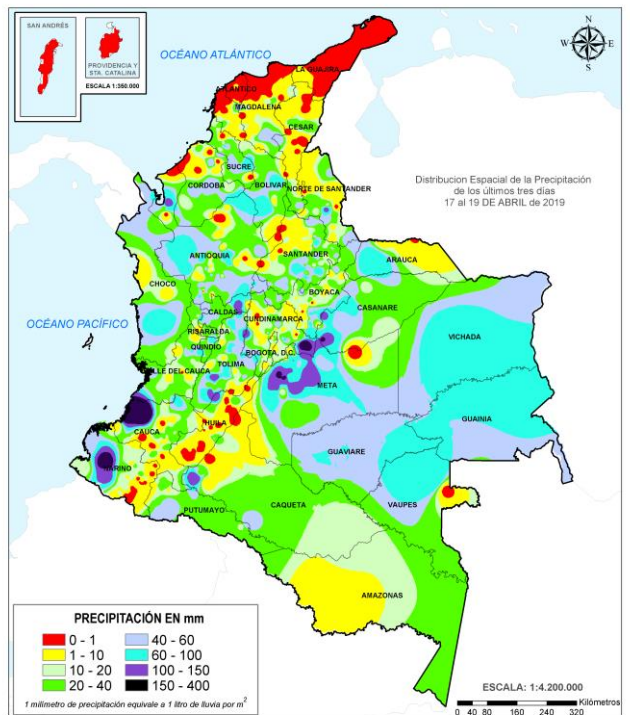
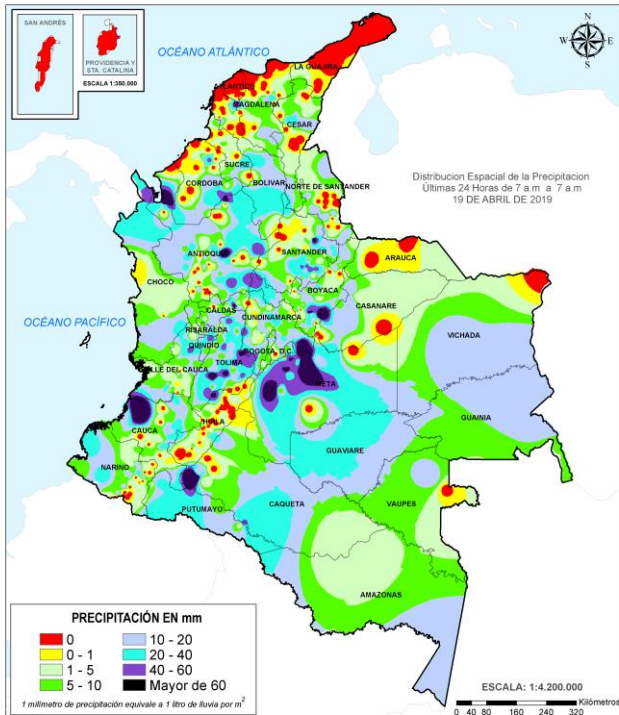
Consúltalo a diario y únete a la Cultura del Pronóstico del IDEAM

Disponible para

MAPAS DE PRECIPITACIÓN

Precipitación diaria: desde las 7:00 a.m. del viernes 19 y hasta las 7:00 a.m. del sábado 20 de abril de 2019.

Precipitación últimas 72 horas: desde las 7:00 a.m. del miércoles 17 y hasta las 7:00 a.m. del sábado 20 de abril de 2019.



ALERTAS VIGENTES E INFORMACIÓN ADICIONAL

Para mayor información sobre el pronóstico del estado del tiempo, informes técnicos diarios, comunicados especiales, mapas diarios de temperaturas máximas y mínimas e información diaria de precipitación se sugiere consultar los siguientes enlaces:

- [MAPA DIARIO DE TEMPERATURA MÁXIMA.](#)
- [MAPA DIARIO DE TEMPERATURA MÍNIMA.](#)

ALERTAS POR NIVELES DE LOS RÍOS

REGIÓN PACÍFICO	SITIOS PARA LOS CUALES SE GENERA LA ALERTA	ALERTA ROJA
-----------------	--	-------------

NIVELES ALTOS EN LA CUENCA DEL RÍO SAN JUAN (CHOCÓ).

Se mantiene esta alerta dado el ascenso significativo en el nivel del río San Juan, por lo cual se alerta a las poblaciones del Medio San Juan, Condoto, Sipí e Istmina y en la cuenca baja del río San Juan, a la altura del municipio de Litoral de San Juan.

REGIÓN ANDINA	SITIOS PARA LOS CUALES SE GENERA LA ALERTA	ALERTA NARANJA
---------------	--	----------------

PROBABILIDAD DE CRECIENTES SÚBITAS EN AFLUENTES DE LA CUENCA ALTA Y MEDIA DEL RÍO CAUCA.

Se mantiene esta alerta por probabilidad de incrementos súbitos en los niveles de los ríos Palo, Quimba, Ovejas y Timba (Departamento del Cauca), Lili, Meléndez, Cañaveralejo, Claro, Cali, Pance, Jamundí, Guachal, Amaime, Cerrito, Guabas, Tuluá, Bugalagrande, Guadalajara, Paila, Frío, Arroyohondo, Yumbo, Mulato, Vijes, Yotoco, Mediacanoa y Piedras (departamento del Valle del Cauca), entre otros directos al río Cauca. Especial atención a la altura de los municipios de Guadalajara de Buga, Cali, Candelaria, Palmira (Valle del Cauca) y cuenca del río Palo (Cauca), ya que se registran incrementos significativos en sus ríos y afluentes adicionalmente se destaca lluvias en diferentes sectores/municipios del departamento de Valle del Cauca.

PROBABILIDAD DE CRECIENTES SÚBITAS EN LAS QUEBRADAS Y RÍOS DE VALLE DE ABURRÁ.

Se mantiene este nivel de alerta dada la probabilidad de incrementos súbitos en el nivel de las quebradas y ríos del Valle de Aburra. Especial atención a los niveles del río Medellín y sus aportantes, en los municipios de Caldas, Sabaneta, Medellín, Itagüí, Bello y La Estrella, ya que se registran incrementos importantes.

PROBABILIDAD DE CRECIENTES SÚBITAS EN LA CUENCA DEL RÍO SAN JUAN (ANTIOQUIA)

Se presentan incrementos importantes en la cuenca del río San Juan y sus afluentes. Se recomienda especial atención y seguimiento a esta condición en los municipios de Salgar y Ciudad Bolívar (Antioquia). Se destaca una creciente súbita en la vereda San Agustín, corregimiento de Santa Rita (municipio de Andes), reportando 4 personas desaparecidas (Gestión del Riesgo de Andes - Antioquia), en días pasados. Actualmente, se registran incrementos en el nivel del río San Juan, a la altura del municipio de Salgar.

PROBABILIDAD DE CRECIENTES SÚBITAS EN LA CUENCA DEL RÍO LAGUNILLA

Se genera esta alerta ya que se presentan incrementos importantes en la cuenca del río Lagunilla a la altura del municipio de Lérica (Tolima)

CRECIENTE SÚBITA DEL RÍO SUMAPAZ

Se mantiene el nivel de esta alerta, ya que el nivel del río Sumapaz, a la altura del municipio de Cabrera, presenta tendencia al descenso. Sin embargo, no se descartan posibles incrementos súbitos en este río y sus afluentes, a la altura de los municipios de Pandi (Cundinamarca) y Melgar (Tolima).

ALERTAS POR NIVELES DE LOS RÍOS

REGIÓN ANDINA	SITIOS PARA LOS CUALES SE GENERA LA ALERTA	ALERTA NARANJA
<p>PROBABILIDAD DE CRECIENTES SÚBITAS EN LA CUENCA DEL RÍO LEBRIJA Se mantiene el nivel de esta alerta, debido a la alta saturación de humedad del suelo que debe presentar la cuenca del río Lebrija. No se descartan afectaciones en la ciudad de Bucaramanga por posibles encharcamientos y colapso de alcantarillado.</p> <p>PROBABILIDAD DE CRECIENTES SÚBITAS EN LA CUENCA DEL RÍO OPÓN. Se mantiene esta alerta dada la probabilidad de crecientes súbitas en el río Opón y sus afluentes, especialmente a la altura de los municipios de Simacota y Barrancabermeja (Santander).</p>		
REGIÓN PACÍFICO	SITIOS PARA LOS CUALES SE GENERA LA ALERTA	ALERTA NARANJA
<p>PROBABILIDAD DE CRECIENTES SÚBITAS EN AFLUENTES DE LA CUENCA ALTA DEL RÍO ATRATO. Se mantiene la alerta debido a que el río Andágueda (afluente de la cuenca alta del río Atrato), a la altura de la población de Bagadó, registra incrementos significativos. Especial atención en los municipios aguas abajo.</p> <p>PROBABILIDAD DE CRECIENTES SÚBITAS EN LOS RÍOS DEL DAGUA Y ANCHICAYÁ. Se mantiene esta alerta dada la probabilidad de crecientes súbitas en los niveles de los ríos Dagua, Buenaventura, Bahía de Málaga y Anchicayá. Se destaca núcleos nubosos en la zona.</p> <p>PROBABILIDAD DE CRECIENTES SÚBITAS EN LA CUENCA DEL RÍO MIRA. Continúa la alerta ante posible incremento súbito en el nivel en el río Mira y sus afluentes, ya que la cuenca está saturada. Se recomienda a la población aledaña al río estar atentos.</p>		
REGIÓN ORINOQUIA	SITIOS PARA LOS CUALES SE GENERA LA ALERTA	ALERTA NARANJA
<p>PROBABILIDAD DE CRECIENTES SÚBITAS EN LA CUENCA ALTA DEL RÍO META (DEPARTAMENTO DEL META). Probabilidad de crecientes súbitas en los ríos que descienden del piedemonte llanero, especialmente para los ríos Negro, Guacavía, Guatiquía, Guayuriba, Humea, Guamal, Humadea, Lengupá, Upía, Garagoa y Túa, afluentes de las cuencas alta y media del río Meta. Adicional de destaca ascenso moderado en el río Meta a la altura de los Municipios de El Calvario, Puerto López y Cabuyaro en el inicio de la parte baja del río.</p>		

ALERTAS POR NIVELES DE LOS RÍOS

REGIÓN AMAZONIA	SITIOS PARA LOS CUALES SE GENERA LA ALERTA	ALERTA NARANJA
<p>NIVELES ALTOS EN EL RÍO AMAZONAS. Se mantiene esta alerta por niveles altos en el río Amazonas, a la altura del municipio de Leticia, esta condición hidrológica es normal para la época del año y se espera que la cota de afectación se alcance para finales del mes de abril.</p>		
REGIÓN PACÍFICO	SITIOS PARA LOS CUALES SE GENERA LA ALERTA	ALERTA AMARILLA
<p>NIVELES ALTOS EN LA CUENCA ALTA Y MEDIA DEL RÍO ATRATO. Se mantiene esta alerta dada la tendencia actual al ascenso en el nivel del río Atrato (en su cuenca alta), a la altura del municipio de Lloró (Chocó).</p> <p>PROBABILIDAD DE CRECIENTES SÚBITAS EN LOS RÍOS DEL LITORAL PACÍFICO EN LOS DEPARTAMENTOS DE CAUCA Y VALLE DEL CAUCA. Se mantiene esta alerta dada la probabilidad de crecientes súbitas en los niveles de los ríos Micay, Naya, Calambre, Mayorquín, Raposo, Saija, Timbiquí y Guapí.</p> <p>PROBABILIDAD DE CRECIENTES SÚBITAS EN LOS RÍOS ISCUANDÉ Y TAPAJE. Se mantiene esta alerta dada la probabilidad de crecientes súbitas en los niveles de los ríos Iscuandé y Tapaje, los cuales drenan sus aguas al océano Pacífico.</p> <p>PROBABILIDAD DE CRECIENTES SÚBITAS EN LAS CUENCAS DE LOS RÍOS DEL ALTO Y MEDIO PATÍA Y GUACHICONO. Se mantiene este nivel de alerta dado que se prevén incrementos significativos en el nivel de los ríos Patía (cuenca alta y media) y Guachicono.</p>		
REGIÓN AMAZONIA	SITIOS PARA LOS CUALES SE GENERA LA ALERTA	ALERTA AMARILLA
<p>CRECIENTES SÚBITAS EN LA CUENCA ALTA DEL RÍO PUTUMAYO Se mantiene esta alerta ante el incremento registrado en el nivel del río Putumayo, a la altura del municipio de Puerto Asís. No se descarta situación hidrológica similar en sus afluentes, los ríos Guineo, Orito y Guamuéz.</p>		

ALERTAS POR NIVELES DE LOS RÍOS

REGIÓN ORINOQUIA	SITIOS PARA LOS CUALES SE GENERA LA ALERTA	ALERTA AMARILLA
<p>NIVELES ALTOS EN LA CUENCA DEL RÍO ARAUCA. Se mantiene esta alerta ante el aumento de nivel en el cauce principal del río Arauca. Adicional se recomienda a la población ribereña estar atenta a posibles desbordamientos a la altura de los Municipios de Saravena, Fortul, La Victoria y Arauca en el departamento de Arauca.</p> <p>PROBABILIDAD DE CRECIENTES SÚBITAS EN LOS RÍOS CRAVO SUR, PORE Y ARIPORO (CASANARE). Se genera esta alerta ante el incremento registrado en el nivel de los ríos Cravo sur a la altura del municipio Yopal, el río Pore a la altura del municipio de Pore y Ariporo a la altura del municipio de Paz de Ariporo.</p>		
REGIÓN ANDINA	SITIOS PARA LOS CUALES SE GENERA LA ALERTA	ALERTA AMARILLA
<p>PROBABILIDAD DE CRECIENTES SÚBITAS EN LAS CUENCAS DE LOS RÍOS SAN BARTOLO Y CIMITARRA. Se mantiene esta alerta, debido al incremento de los afluentes del río San Bartolo (corriente La Regla), a la altura del municipio de Yondó (Antioquia), lo cual aumenta la probabilidad de generar una creciente súbita en la cuenca del río San Bartolo y otros directos al Magdalena Medio. Por saturación de humedad del suelo, se amplía esta alerta a la cuenca del río Cimitarra.</p> <p>NIVELES ALTOS EN LA CUENCA DEL RÍO BOGOTÁ Se emite esta alerta ante los incrementos en el nivel registrados a la altura de los municipios de Cajicá y Girardot.</p> <p>PROBABILIDAD DE CRECIENTES SÚBITAS EN LAS CUENCAS DE LOS RÍOS LA VIEJA, OTÚN, RISARALDA, FRÍO Y CHINCHINÁ. Se mantiene esta alerta ya que los ríos y afluentes de las cuencas La Vieja, Otún, Risaralda, Frío y Chinchiná pueden incrementar sus niveles en las próximas horas.</p> <p>PROBABILIDAD DE CRECIENTES SÚBITAS EN LA CUENCA ALTA DEL RÍO NECHÍ Se mantiene esta alerta, ya que se evidencian incrementos importantes en la cuenca alta del río Nechí, a la altura del municipio de Yarumal. Se recomienda estar atentos a los niveles de los afluentes de este río, en su parte alta.</p>		

ALERTAS POR NIVELES DE LOS RÍOS

REGIÓN CARIBE	SITIOS PARA LOS CUALES SE GENERA LA ALERTA	ALERTA AMARILLA
<p>PROBABILIDAD DE INCREMENTOS SÚBITOS EN EL RÍO DEL BAJO SINÚ. Se mantiene esta alerta, por aumento en la probabilidad de incrementos en el río Sinú, cuenca baja, ya que la cuenca debe estar saturada. Especial atención en el municipio de Lorica.</p> <p>PROBABILIDAD DE CRECIENTES SÚBITAS EN LA CUENCA DEL RÍO ARIGUANÍ Se ha registrado incrementos en el nivel del río Ariguaní; pero con la ocurrencia de lluvias intensas en las últimas horas en la cuenca se pueden presentar crecientes súbitas en el río en mención, aportante al río Cesar por lo cual no se descarta incrementos también en este último.</p> <p>PROBABILIDAD DE CRECIENTES SÚBITAS EN LA CUENCA DEL RÍO ZULIA A la altura del municipio de San Cayetano, el río Zulia evidencia incrementos importantes en sus niveles, debido a la saturación de humedad del suelo de dicha cuenca.</p>		

ALERTAS POR NIVELES DE LOS RÍOS

REGIÓN ANDINA	SITIOS PARA LOS CUALES SE GENERA LA ALERTA	ALERTA AMARILLA
<p>PROBABILIDAD DE CRECIENTE SÚBITA EN LOS RÍOS NEGRO Y SECO. Se mantiene la posibilidad de creciente súbitas en la cuenca del río Negro, a la altura de los municipios de Villeta, El Peñón, Nimaima, Puerto Salgar (Cundinamarca) y Puerto Boyacá (Boyacá). El río Seco, presenta tendencia al ascenso moderado.</p> <p>PROBABILIDAD DE CRECIENTE SÚBITA EN LA CUENCA DEL RÍO MINERO-CARARE. Se mantiene esta alerta dada la probabilidad de crecientes súbitas en el río Minero-Carare y sus afluentes, a la altura de San Pablo de Borbur (Boyacá), Cimitarra y Puerto Parra (Santander).</p> <p>PROBABILIDAD DE CRECIENTES SÚBITAS EN LA CUENCA DEL RÍO SUÁREZ. Se esperan incrementos en el río Suárez y sus afluentes. Especial atención en el sur del departamento de Santander, Boyacá y norte de Cundinamarca. En las últimas horas se registran incrementos importantes en el río Suárez, a la altura de los municipios de Simacota y Villanueva (Santander).</p> <p>PROBABILIDAD DE CRECIENTES SÚBITAS EN LA CUENCA DEL RÍO SOGAMOSO. Se mantiene esta alerta, ya que el río Sogamoso presenta incrementos significativos, a la altura del municipio Los Santos (Santander). Se recomienda estar atentos aguas debajo de esta zona.</p> <p>PROBABILIDAD DE CRECIENTES SÚBITAS EN LA CUENCA DEL RÍO FONCE. Se esperan incrementos en el río Fonce y sus afluentes. En las últimas horas se han observado incrementos importantes en el río Fonce, a la altura del municipio de Páramo (Santander).</p> <p>PROBABILIDAD DE CRECIENTES SÚBITAS EN LA CUENCA DEL RÍO NARE. Se mantiene la alerta ya que en forma moderada se registran variaciones en el nivel de algunos afluentes al río Nare como son: el río Samaná Norte, a la altura del municipio de San Luis; Río Nus, a la altura de Yolombó; y río Negro, a la altura de Rionegro.</p> <p>PROBABILIDAD DE CRECIENTES SÚBITAS EN LA CUENCA DEL RÍO CHICAMOCHA. Se mantiene este nivel de alerta, ya que no se descartan crecientes súbitas en el río Chicamocha y sus afluentes, especialmente a la altura de los municipios de Pesca, Nobsa, Onzaga y demás zonas ubicadas al sur de dicha cuenca (Boyacá).</p> <p>PROBABILIDAD DE CRECIENTES SÚBITAS EN LAS CUENCAS DE LOS RÍOS LUISA, SALDAÑA, AMOYÁ TETUÁN, ORTEGA Y AIPE. Se mantiene esta alerta dada la probabilidad de incrementos súbitos en el nivel de los ríos Luisa, Saldaña, Amoyá, Tetuán, Ortega (Tolima) y otros directos al Magdalena, así como el río Aipe (Huila), por saturación de humedad de dichas cuencas.</p>		

ALERTAS POR NIVELES DE LOS RÍOS

REGIÓN PACÍFICO	SITIOS PARA LOS CUALES SE GENERA LA ALERTA	ALERTA AMARILLA
<p>NIVELES ALTOS EN LA CUENCA ALTA Y MEDIA DEL RÍO ATRATO. Se mantiene esta alerta dada la tendencia actual al ascenso en el nivel del río Atrato (en su cuenca alta), a la altura del municipio de Lloró (Chocó).</p> <p>PROBABILIDAD DE CRECIENTES SÚBITAS EN LOS RÍOS DEL LITORAL PACÍFICO EN LOS DEPARTAMENTOS DE CAUCA Y VALLE DEL CAUCA. Se mantiene esta alerta dada la probabilidad de crecientes súbitas en los niveles de los ríos Micay, Naya, Calambre, Mayorquín, Raposo, Saija, Timbiquí y Guapí.</p> <p>PROBABILIDAD DE CRECIENTES SÚBITAS EN LOS RÍOS ISCUANDÉ Y TAPAJE. Se mantiene esta alerta dada la probabilidad de crecientes súbitas en los niveles de los ríos Iscuandé y Tapaje, los cuales drenan sus aguas al océano Pacífico.</p> <p>PROBABILIDAD DE CRECIENTES SÚBITAS EN LAS CUENCAS DE LOS RÍOS DEL ALTO Y MEDIO PATÍA Y GUACHICONO. Se mantiene este nivel de alerta dado que se prevén incrementos significativos en el nivel de los ríos Patía (cuenca alta y media) y Guachicono.</p>		
REGIÓN AMAZONIA	SITIOS PARA LOS CUALES SE GENERA LA ALERTA	ALERTA AMARILLA
<p>CRECIENTES SÚBITAS EN LA CUENCA ALTA DEL RÍO PUTUMAYO Se mantiene esta alerta ante el incremento registrado en el nivel del río Putumayo, a la altura del municipio de Puerto Asís. No se descarta situación hidrológica similar en sus afluentes, los ríos Guineo, Orito y Guamuéz.</p>		
REGIÓN ORINOQUIA	SITIOS PARA LOS CUALES SE GENERA LA ALERTA	ALERTA AMARILLA
<p>NIVELES ALTOS EN LA CUENCA DEL RÍO ARAUCA. Se mantiene esta alerta ante el aumento de nivel en el cauce principal del río Arauca. Adicional se recomienda a la población ribereña estar atenta a posibles desbordamientos a la altura de los Municipios de Saravena, Fortul, La Victoria y Arauca en el departamento de Arauca.</p> <p>PROBABILIDAD DE CRECIENTES SÚBITAS EN LOS RÍOS CRAVO SUR, PORE Y ARIPORO (CASANARE). Se genera esta alerta ante el incremento registrado en el nivel de los ríos Cravo sur a la altura del municipio Yopal, el río Pore a la altura del municipio de Pore y Ariporo a la altura del municipio de Paz de Ariporo.</p>		

ALERTAS POR AMENAZAS DE DESLIZAMIENTO

ALERTA ROJA:

Amenaza alta a muy alta por deslizamientos de tierra detonados por lluvias, localizados en los siguientes municipios:

ALERTA NARANJA:

Amenaza moderada por deslizamientos de tierra detonados por lluvias, localizados en los siguientes municipios:

REGIÓN ANDINA	SITIOS PARA LOS CUALES SE GENERA LA ALERTA	ALERTA ROJA
<p>ANTIOQUIA: Amalfi, Andes, Apartadó y Turbo. CUNDINAMARCA: Medina. TOLIMA: Chaparral.</p>		
REGIÓN ORINOQUIA	SITIOS PARA LOS CUALES SE GENERA LA ALERTA	ALERTA ROJA
<p>CAUCA: López y Timbiquí.</p>		
REGIÓN ORINOQUIA	SITIOS PARA LOS CUALES SE GENERA LA ALERTA	ALERTA ROJA
<p>CASANARE: Villanueva. META: Acacías, Cubarral, Guamal, Villavicencio.</p>		
REGIÓN ORINOQUIA	SITIOS PARA LOS CUALES SE GENERA LA ALERTA	ALERTA ROJA
<p>CAQUETÁ: San José del Fragua.</p>		
REGIÓN CARIBE	SITIOS PARA LOS CUALES SE GENERA LA ALERTA	ALERTA NARANJA
<p>BOLÍVAR: Montecristo y Santa Rosa del Sur.</p>		
REGIÓN ANDINA	SITIOS PARA LOS CUALES SE GENERA LA ALERTA	ALERTA NARANJA
<p>ANTIOQUIA: Argelia, Caucasia, El Bagre, Gómez Plata, Nechí, Olaya, Puerto Triunfo, Remedios, San Francisco, San Luis, Santo Domingo y Sonsón. BOYACÁ: Aquitania, Páez, Puerto Boyacá, San Luis de Gaceno, Santa María y Zetaquirá. CALDAS: Marquetalia, Pensilvania, Samaná y Victoria. CUNDINAMARCA: Arbeláez, Caparrapí, El Peñón, Guayabetal, La Palma, La Peña, Nimaima, Pacho, Pandi, Paratebueno, San Bernardo, San Cayetano, Topaipí, Útica, Vergara, Villagómez y Yacopí. HUILA: Aipe y Neiva. RISARALDA: Belén de Umbría. SANTANDER: Charalá, Chima, Contratación, Coromoro, Mogotes, Piedecuesta y Suaita. TOLIMA: Ambalema, Ataco, Carmen de Apicalá, Falan, Fresno, Ibagué, Icononzo, Mariquita, Melgar, Palocabildo y Rioblanco.</p>		

ALERTAS POR AMENAZAS DE DESLIZAMIENTO

ALERTA ROJA:

Amenaza alta a muy alta por deslizamientos de tierra detonados por lluvias, localizados en los siguientes municipios:

ALERTA NARANJA:

Amenaza moderada por deslizamientos de tierra detonados por lluvias, localizados en los siguientes municipios:

REGIÓN PACÍFICO	SITIOS PARA LOS CUALES SE GENERA LA ALERTA	ALERTA NARANJA
<p>CAUCA: El Tambo, Guachene y Piamonte. NARIÑO: Barbacoas, Magüí (Payán) y Ricaurte. VALLE DEL CAUCA: Buenaventura y Caicedonia.</p>		
REGIÓN ORINOQUIA	SITIOS PARA LOS CUALES SE GENERA LA ALERTA	ALERTA NARANJA
<p>CASANARE: Chámeza. META: Cumaral, El Calvario, El Castillo, El Dorado, Lejanías, Mesetas, Puerto López, Restrepo, San Carlos de Guaroa, San Juan de Arama, San Juanito, Uribe y Vistahermosa.</p>		
REGIÓN AMAZONÍA	SITIOS PARA LOS CUALES SE GENERA LA ALERTA	ALERTA NARANJA
<p>PUTUMAYO: Mocoa, Puerto Guzmán y Villagarzón.</p>		
REGIÓN CARIBE	SITIOS PARA LOS CUALES SE GENERA LA ALERTA	ALERTA AMARILLA
<p>BOLÍVAR: Arenal, Rioviejo, San Jacinto del Cauca y Simití. CESAR: Agustín Codazzi, Curumaní, El Copey, La Gloria, Pailitas, Pelaya y Valledupar. CÓRDOBA: Montelíbano, Puerto Libertador, San Jose de Ure. MAGDALENA: Fundación y Santa Marta. SUCRE: Sucre.</p>		
REGIÓN ANDINA	SITIOS PARA LOS CUALES SE GENERA LA ALERTA	ALERTA AMARILLA
<p>ANTIOQUIA: Abejorral, Abriaquí, Amagá, Angelópolis, Anorí, Armenia, Belmira, Betulia, Briceño, Buriticá, Cáceres, Caicedo, Caldas, Campamento, Cañasgordas, Caracolí, Caramanta, Carolina, Ciudad Bolívar, Concordia, Dabeiba, Ebéjico, Fredonia, Frontino, Giraldo, Heliconia, Ituango, La Unión, Maceo, Medellín, Montebello, Nariño, Puerto Berrio, Puerto Nare, Sabanalarga, Salgar, San Carlos, San Jerónimo, San Pedro de Los Milagros, Santa Bárbara, Santa Fe de Antioquia, Segovia, Sopetrán, Tarazá, Titiribí, Uramita, Urao, Valdivia, Yalí, Yarumal, Yolombó y Zaragoza. BOYACÁ: Almeida, Betétiva, Boavita, Buenavista, Campohermoso, Chinavita, Chita, Chivor, Coper, Corrales, Covarachía, El Espino, Gámeza, Garagoa, Guicán, La Uvita, La Victoria, Labranzagrande, Macanal, Maripí, Miraflores, Mongua, Moniquirá, Muzo, Otanche, Pachavita, Pajarito, Panqueba, Pauna, Paya, Paz de Rio, Pesca, Pisba, Quípama, Rondón, Saboyá, San Eduardo, San José de Pare, San Mateo, San Pablo de Borbur, Santana, Soatá, Socha, Socotá, Sogamoso, Susacón, Tasco, Tibaná, Tópaga, Turmequé, Úmbita y Ventaquemada.</p>		

ALERTAS POR AMENAZAS DE DESLIZAMIENTO

ALERTA ROJA:

Amenaza alta a muy alta por deslizamientos de tierra detonados por lluvias, localizados en los siguientes municipios:

ALERTA NARANJA:

Amenaza moderada por deslizamientos de tierra detonados por lluvias, localizados en los siguientes municipios:

REGIÓN ANDINA	SITIOS PARA LOS CUALES SE GENERA LA ALERTA	ALERTA AMARILLA
	<p>CALDAS: Aguadas, Chinchiná, Filadelfia, La Merced, Manizales, Manzanares, Marmato, Marulanda, Neira, Norcasia, Pácora, Salamina, Supia, Villamaria.</p> <p>CUNDINAMARCA: Agua de Dios, Albán, Anapoima, Anolaima, Apulo, Beltrán, Bituima, Bogotá, D.C., Bojacá, Cabrera, Cachipay, Cáqueza, Carmen de Carupa, Chaguani, Chipaque, Choachí, Chocontá, Cogua, Cucunubá, El Colegio, El Rosal, Facatativá, Fusagasugá, Gachalá, Gachetá, Gama, Granada, Guaduas, Guatavita, Guayabal de Siquima, Gutiérrez, Jerusalén, Junín, La Calera, La Mesa, La Vega, Lenguazaque, Machetá, Manta, Nilo, Nocaima, Paime, Pasca, Puerto Salgar, Pulí, Quebradanegra, Quetame, Quipile, San Antonio de Tequendama, San Juan de Rioseco, Sasaima, Sesquilé, Sibaté, Silvania, Soacha, Subachoque, Suesca, Supatá, Sutatausa, Tabio, Tausa, Tena, Tibacuy, Tocaima, Ubalá, Venecia, Viani, Villapinzón, Villeta, Viotá, Zipacón, Zipaquirá.</p> <p>HUILA: Altamira, Colombia, Guadalupe, La Plata, Pitalito, Saladoblanco, San Agustín, Santa María, Suaza, Tarqui.</p> <p>NORTE DE SANTANDER: Ábrego, Arboledas, Cáchira, Cócota, Chinácota, Chitagá, Convención, Cúcuta, Cucutilla, Durania, El Tarra, El Zulia, Gramalote, Hacarí, Labateca, Lourdes, Mutiscua, Ocaña, Pamplona, Salazar, San Calixto, Santiago, Sardinata, Silos, Teorama, Toledo, Villa Caro.</p> <p>QUINDÍO: Calarcá, Córdoba, Salento.</p> <p>RISARALDA: Santa Rosa de Cabal.</p> <p>SANTANDER: Aguada, Albania, Barbosa, Bucaramanga, Carcasí, Cerrito, Charta, Chipatá, Concepción, Confines, El Guacamayo, El Playón, Florián, Floridablanca, Girón, Guaca, Guavatá, Güepsa, La Belleza, La Paz, Landázuri, Lebrija, Macaravita, Málaga, Matanza, Ocamonte, Oiba, Onzaga, Puente Nacional, Rionegro, San Andrés, San Benito, San Miguel, San Vicente de Chucurí, Santa Helena del Opón, Sucre, Suratá, Tona, Valle de San José, Vélez.</p> <p>TOLIMA: Alpujarra, Anzoátegui, Armero (Guayabal), Cajamarca, Casabianca, Cunday, Dolores, Herveo, Honda, Lérica, Líbano, Murillo, Natagaima, Ortega, Planadas, Prado, Purificación, Roncesvalles, Rovira, San Antonio, Villahermosa, Villarrica.</p>	

REGIÓN PACÍFICO	SITIOS PARA LOS CUALES SE GENERA LA ALERTA	ALERTA AMARILLA
	<p>CAUCA: Buenos Aires, Caldono, Corinto, Inzá, Jambaló, La Sierra, Miranda, Páez (Belalcázar), Piendamó, Popayán, Rosas, Santa Rosa, Santander de Quilichao, Silvia, Sotará (Paispamba), Suárez, Toribío y Totoró.</p> <p>CHOCÓ: Bahía Solano (Mutis), Bojayá (Bellavista), El Carmen, Riosucio, San José del Palmar, Sipí y Tadó.</p> <p>NARIÑO: Albán (San José), Buesaco, Cumbitara, Linares, Los Andes (Sotomayor), Samaniego, San Pedro de Cartago (Cartago) y Tumaco.</p> <p>VALLE DEL CAUCA: Bolívar, Buga, Bugalagrande, Calima (El Darién), Dagua, El Cerrito, El Dovio, Florida, Palmira, San Pedro, Sevilla, Tuluá, Versalles, Vijes y Yumbo.</p>	

ALERTAS POR AMENAZAS DE DESLIZAMIENTO

ALERTA ROJA:

Amenaza alta a muy alta por deslizamientos de tierra detonados por lluvias, localizados en los siguientes municipios:

ALERTA NARANJA:

Amenaza moderada por deslizamientos de tierra detonados por lluvias, localizados en los siguientes municipios:

REGIÓN ORINOQUIA	SITIOS PARA LOS CUALES SE GENERA LA ALERTA	ALERTA AMARILLA
<p>ARAUCA: Tame.</p> <p>CASANARE: Aguazul, Hato Corozal, La Salina, Monterrey, Nunchía, Paz de Ariporo, Pore, Recetor, Támara, Tauramena y Yopal.</p> <p>META: Fuente de Oro.</p>		
REGIÓN AMAZONIA	SITIOS PARA LOS CUALES SE GENERA LA ALERTA	ALERTA AMARILLA
<p>CAQUETÁ: Belén de los Andaquíes, El Doncello, El Paujil, Florencia, Morelia, Puerto Rico y San Vicente del Caguán.</p>		

ALERTAS POR AMENAZAS DE DESLIZAMIENTO

ALERTA ROJA:

Amenaza alta a muy alta por deslizamientos de tierra detonados por lluvias, localizados en los siguientes municipios:

ALERTA NARANJA:

Amenaza moderada por deslizamientos de tierra detonados por lluvias, localizados en los siguientes municipios:

SECTORES VIALES IDENTIFICADOS CON POTENCIALIDAD DE DESLIZAMIENTOS de TIERRA, EN LOS CUALES GENERAN ALERTAS

DEPARTAMENTO	SECTOR VIAL
ANTIOQUIA	Santa Elena – Medellín
CAQUETÁ	Vía Suaza – Florencia
CHOCÓ	Vía Vergel– Florencia
CUNDINAMARCA	Quibdó – Medellín
	Vía Cajamarca – Bogotá
	Bogotá – Villavicencio
	Bogotá - Girardot
	Alto de Letras – Pauda
	Girardot – La Mesa.
	Vía la Y de Mesitas – Viotá.
ANTIOQUIA	Vía Medellín – Bolombolo
	Zaragoza – Cucasia
	Vía Valdivia – Puerto Valdiviia
CALDAS	Manizales – Fresno
	Manizales – Neira
TOLIMA	Cajamarca – Ibagué
	La Línea KM 43+600
	Armero – Líbano
	Líbano – Villahermosa
	Casabianca – Herveo
	Manizales – Padua
	Ataco - Coyaima
NARIÑO	Vía Pasto – Mocoa
	Pasto – Popayán
	Pasto – Mojarras
	Túquerres – Tumaco
	Circuanvalar – Galeras
	Junin - Pedregal
NORTE DE SANTANDER	Ocaña – Sardinata
	Pamplona - Saravena
RISARALDA	Tadó – Pereira
	Santa Cecilia - Asia
VALLE DEL CAUCA	Bolívar – Roldanillo
	Buenaventura – Buga.
PUTUMAYO	Mocoa – Pitalito
	Suaza - Florencia

ALERTAS POR AMENAZAS DE INCENDIOS DE LA COBERTURA VEGETAL

ALERTA ROJA:

Amenaza Alta o muy alta de ocurrencia de incendios de la cobertura vegetal en zonas de bosques, cultivos y pastos, localizados en los siguientes municipios y sectores aledaños:

ALERTA NARANJA:

Amenaza moderada de ocurrencia de incendios de la cobertura vegetal en zonas de bosques, cultivos y pastos, localizados en los siguientes municipios y sectores aledaños:

REGIÓN ANDINA	SITIOS PARA LOS CUALES SE GENERA LA ALERTA	ALERTA ROJA
ANTIOQUIA: Necoclí.		

REGIÓN CARIBE	SITIOS PARA LOS CUALES SE GENERA LA ALERTA	ALERTA ROJA
ATLÁNTICO: Barranquilla, Galapa, Luruaco, Piojó, Puerto Colombia y Tubará. BOLÍVAR: Arjona, Cartagena De Indias, Córdoba, Santa Catalina, Santa Rosa y Turbaco. LA GUAJIRA: Albania, Barrancas, Distracción, Fonseca, Maicao, Manaure, Riohacha, Uribe y Urumita. MAGDALENA: El Retén, Pivijay, Remolino y Sitionuevo.		

REGIÓN CARIBE	SITIOS PARA LOS CUALES SE GENERA LA ALERTA	ALERTA NARANJA
BOLÍVAR: San Estanislao, Turbana y Villanueva. CESAR: Chimichagua, Chiriguaná, El Paso, La Paz, Manaure Balcón Del Cesar y San Diego. LA GUAJIRA: Hato Nuevo. MAGDALENA: Ciénaga y El Piñón.		

Especial atención en los Parques Nacionales Naturales Macuira, Katios y Sierra Nevada de Santa Marta.

ALERTAS METEOMARINA

MAR CARIBE

ALERTA AMARILLA	<p>POR PLEAMAR. Desde mañana 21 de abril y hasta el próximo 25 de abril, en el centro del mar Caribe colombiano, estará influenciado por una de las pleamares más significativas del mes debida a la marea astronómica. Por lo anterior, se recomienda a los habitantes costeros estar atentos a la evolución del fenómeno.</p>
------------------------	---

OCÉANO PACÍFICO

ALERTA NARANJA	<p>POR TIEMPO LLUVIOSO En amplios sectores del océano Pacífico nacional, particularmente en proximidades al litoral se prevén lluvias con probabilidad de tormentas eléctricas y rachas de viento durante la jornada. Por lo anterior, se recomienda a pescadores y usuarios de embarcaciones de poco calado consultar con las Capitanías de puerto antes de zarpar en zonas de inminente tempestad.</p>
ALERTA AMARILLA	<p>POR PLEAMAR. hasta el próximo 23 de abril, en el litoral Pacífico colombiano, estarán influenciado por una de las pleamares más significativas del mes debida a la marea astronómica. Por lo anterior, se recomienda a los habitantes costeros estar atentos a la evolución del fenómeno.</p>

°C: grados Celsius

m: metros

mm: milímetros

msnm: metros sobre nivel del mar

Km/h: kilómetros por hora

HLC: hora local colombiana

GOES: Geostationary Operational Environmental Satellites (Satélite Geoestacionario Operacional Ambiental).

GOES-16 es el designado GOES-Este, localizado en 75° W sobre el ecuador geográfico.

PNN: Parque Nacional Natural

SFF: Santuario de Fauna y Flora



ALERTA ROJA. PARA TOMAR ACCIÓN Advierte al Sistema Nacional de Gestión del Riesgo de Desastres sobre el peligro de un fenómeno y sus efectos adversos sobre la población. Se emite una alerta sólo cuando la identificación de un evento extraordinario indique la amenaza inminente y cuando la gravedad del fenómeno requiera atención prioritaria de los comités departamentales y locales.



ALERTA NARANJA. PARA PREPARARSE Indica la amenaza de un fenómeno. No implica riesgo inmediato por lo que es catalogado como un mensaje para informarse y prepararse. El aviso implica vigilancia continua ya que las condiciones son propicias para el desarrollo de un suceso natural.



ALERTA AMARILLA. PARA INFORMARSE Se emite cuando las condiciones hidrometeorológicas son favorables para la ocurrencia de un fenómeno natural y pueden aumentar el riesgo según los pronósticos. Por sus características, este nivel está encaminado a informar.

CONDICIONES NORMALES Indica que no existe ninguna clase de alerta para la región o zona mencionada.

Yolanda GONZÁLEZ H. | Directora General

Mery E. FERNÁNDEZ P. | Jefe Oficina del Servicio de Pronósticos y Alertas

Profesionales de Turno:

Julie C. TOBÓN, Juan C. PÉREZ, Yuli C. VELANDIA, Sonia C. BERMÚDEZ, Ruth N. LÓPEZ, Mauricio TORRES y Daniel USECHE.

<http://www.ideam.gov.co>

Correos electrónicos: servicio@ideam.gov.co, alertas@ideam.gov.co

Calle 25D # 96B – 70, Piso 3. Bogotá, D.C., Colombia.

Teléfono: 3075625 Ext. 1334–1336.

Síguenos en:

