

INFORME TÉCNICO DIARIO N° 118

El IDEAM comunica al Sistema Nacional de Gestión del Riesgo (SNGR) y al Sistema Nacional Ambiental (SINA).

Bogotá D. C.

Domingo 28 de abril de 2019.

Hora de actualización: 12:00 m.



IDEAM
Instituto de Hidrología
Meteorología y
Estudios Ambientales
C.II. 25D N° 96B-70

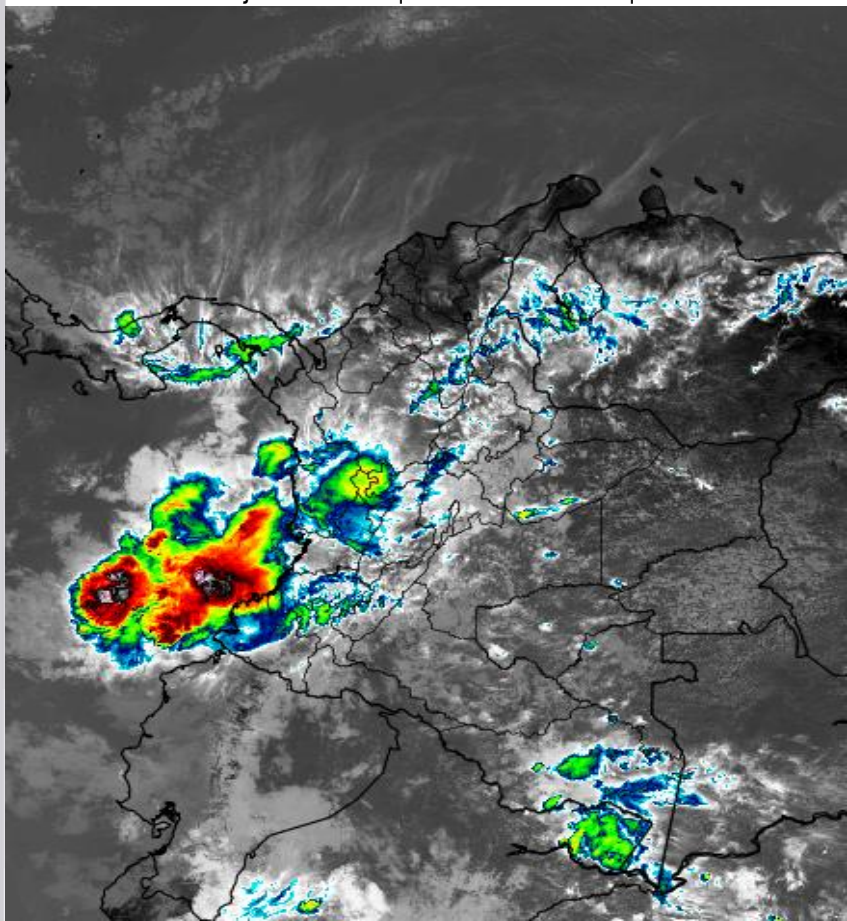
IMAGEN SATELITAL

Canal Infrarrojo - GOES 16 | 28 de abril de 2019 | 11:30 a.m.

CONDICIONES HIDROMETEOROLÓGICAS ACTUALES

Amplios sectores del territorio nacional han reportado en las últimas horas cielo parcialmente nublado y predominio de tiempo seco, destacándose particularmente las regiones Orinoquia y Amazonia.

Lluvias persistentes y abundantes se identificaron desde temprano en la región Pacífica mientras que al sur de la región Caribe y norte de la Andina se han registrado lluvias ocasionales.



Consulte todos los días el pronóstico del tiempo y las alertas hidrometeorológicas vigentes del IDEAM, en un formato de calidad. Alrededor de las 7:30 a. m. está a disposición del público en www.ideam.gov.co.

Se puede ver también en dispositivos móviles **AQUÍ**





LO MÁS DESTACADO

LLUVIAS REGISTRADAS EN LAS ÚLTIMAS 24 HORAS

Tendieron a disminuir en comparación con las 24 horas anteriores, las precipitaciones se concentraron especialmente en sectores de los departamentos de Casanare, Meta y Santander. El mayor volumen de lluvia reportado en el municipio de **Mesetas (Meta)** con **69,0 mm**.

ALERTA ROJA

- Por alta posibilidad de crecientes súbitas en las cuencas de los ríos Sutamarchán y Moniquirá aportantes al Suárez (Santander) y Micay, Naya, Saija, Timbiquí y Guapi (Nariño), incluidos sus afluentes.
- Por niveles altos en la cuenca media del río Magdalena, a la altura del municipio de Barrancabermeja (Santander).
- Por alta posibilidad de deslizamientos de tierra en zonas inestables o de ladera ubicadas en los departamentos de Antioquia, Cauca, Arauca, Casanare y Meta.
- Por alta posibilidad de incendios de la cobertura vegetal en zonas de bosques, cultivos y pastos localizadas en el municipio de Manaure, La Guajira.

ALERTA NARANJA

- Por niveles altos en los ríos Amazonas (Amazonas); Cauca (Valle del Cauca); Sumapaz y cuenca baja del Bogotá (Cundinamarca); Carare (Santander) y León, Mulatos, Turbo, Caimán, Nuevo, Currulao, León y Grande, en el Urabá antioqueño (Antioquia).
- Por mediana posibilidad de crecientes súbitas en ríos ubicados en los departamentos de Norte de Santander, Santander, Antioquia, Caldas, Cundinamarca, Tolima, Huila, Valle del Cauca, Cauca, Caquetá, Casanare y Nariño.
- Por mediana posibilidad de deslizamientos de tierra detonados por lluvias en sectores inestables o de alta pendiente localizados en las regiones Andina, Pacífica, Orinoquia y Amazonia.
- Por tiempo lluvioso con probabilidad de tormentas eléctricas y ráfagas de viento en amplios sectores del Pacífico colombiano.

ALERTA AMARILLA

- Por baja probabilidad de crecientes súbitas en quebradas y ríos localizadas en las regiones Caribe, Andina, Pacífica, Orinoquia y Amazonia.
- Por mediana posibilidad de ocurrencia de incendios de la cobertura vegetal en zonas de bosques, cultivos y pastos localizados en los departamentos de Cesar, Córdoba y Huila.
- Por viento y oleaje con valores por encima de lo normal, de amenaza para la navegación menor en el centro del mar Caribe colombiano.

PRONÓSTICO CONDICIONES METEOROLÓGICAS ESPECIALES

ÁREA DEL VOLCÁN GALERAS

Se pronostican lluvias ligeras y dispersas al finalizar la tarde y durante las primeras horas de la noche, luego de un comienzo seco.

El SERVICIO GEOLÓGICO COLOMBIANO reporta en nivel AMARILLO (III): CAMBIOS EN EL COMPORTAMIENTO DE LA ACTIVIDAD VOLCÁNICA. Lat:1.55 Lon:-77.37

ELEVACIÓN (pies)	DIRECCIÓN	VELOCIDAD	
		NUDOS	Km/h
10.000	SURESTE	5 - 10	9 - 18
18.000	ESTE	15 - 20	27 - 36
24.000	ESTE	10 - 15	18 - 27
30.000	ESTE	15 - 20	27 - 36

ÁREA DEL VOLCÁN NEVADO DEL HUILA

Durante de la jornada se pronostican condiciones nubosas con lluvias de variada intensidad

El SERVICIO GEOLÓGICO COLOMBIANO reporta en nivel AMARILLO (III): CAMBIOS EN EL COMPORTAMIENTO DE LA ACTIVIDAD VOLCÁNICA. Lat:2.32 Lon:-75.05

ELEVACIÓN (pies)	DIRECCIÓN	VELOCIDAD	
		NUDOS	Km/h
10.000	SURESTE	5 - 10	9 - 18
18.000	ESTE	15 - 20	27 - 37
24.000	ESTE	10 - 15	18 - 27
30.000	ESTE-NORESTE	5 - 10	9 - 18

ÁREA DEL VOLCÁN CERRO MACHÍN

En el área se espera abundante nubosidad con lluvias de carácter intermitente.

El SERVICIO GEOLÓGICO COLOMBIANO reporta en nivel AMARILLO (III): CAMBIOS EN EL COMPORTAMIENTO DE LA ACTIVIDAD VOLCÁNICA. Lat:4.80 Lon:-75.62

ELEVACIÓN (pies)	DIRECCIÓN	VELOCIDAD	
		NUDOS	Km/h
10.000	SUR	5 - 10	9 - 18
18.000	ESTE	10 - 15	18 - 27
24.000	ESTE	10 - 15	18 - 27
30.000	ESTE	5 - 10	9 - 18

ÁREA DEL VOLCÁN NEVADO DEL RUIZ

Durante de la jornada se pronostican condiciones nubosas con lluvias de variada intensidad con probabilidad de actividad eléctrica.

El SERVICIO GEOLÓGICO COLOMBIANO reporta en nivel AMARILLO (III): CAMBIOS EN EL COMPORTAMIENTO DE LA ACTIVIDAD VOLCÁNICA. Lat:4.89 Lon:-75.32

ELEVACIÓN (pies)	DIRECCIÓN	VELOCIDAD	
		NUDOS	Km/h
10.000	SUR-SURESTE	0 - 5	0 - 9
18.000	ESTE	10 - 15	18 - 27
24.000	ESTE	10 - 15	18 - 27
30.000	ESTE	5 - 10	9 - 18

ÁREA DEL COMPLEJO VOLCÁNICO CHILES-CERRO NEGRO DE MAYASQUER

En las horas de la mañana se prevé tiempo seco. Después del mediodía se incrementará la nubosidad con precipitaciones.

El SERVICIO GEOLÓGICO COLOMBIANO reporta en nivel AMARILLO (III): CAMBIOS EN EL COMPORTAMIENTO DE LA ACTIVIDAD VOLCÁNICA. Lat:0.81-Lon:77.33 Lat:0.76 Lon:-77.95

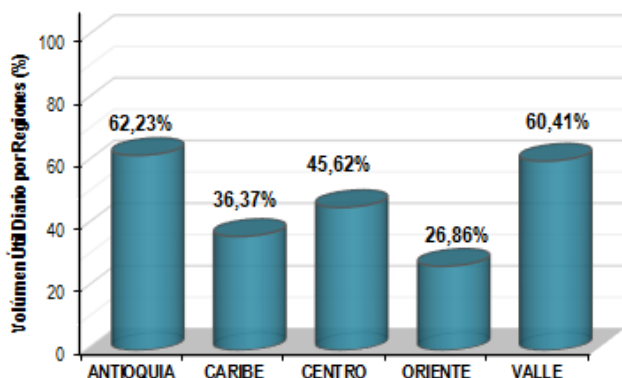
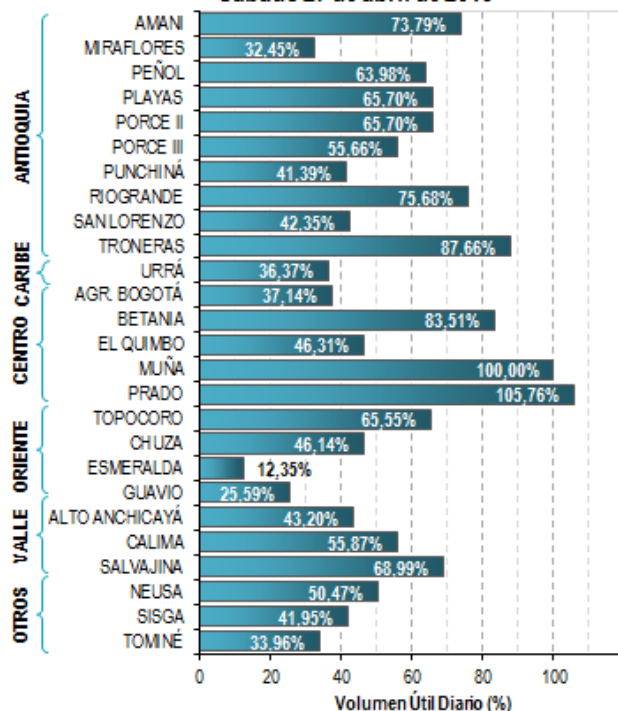
ELEVACIÓN (pies)	DIRECCIÓN	VELOCIDAD	
		NUDOS	Km/h
10.000	ESTE-SURESTE	0 - 5	0 - 9
18.000	ESTE	15 - 20	27 - 37
24.000	ESTE-NORESTE	10 - 15	18 - 27
30.000	NORESTE	10 - 15	18 - 27

ESTADO DE LOS EMBALSES

A continuación se relaciona el volumen útil diario de los principales embalses del país (expresado en porcentaje), de acuerdo con la información reportada por XM S.A. E.S.P en la siguiente dirección electrónica: <http://ido.xm.com.co/ido/SitePages/hidrologia.aspx?q=reservas>

VOLUMEN ÚTIL DIARIO EN LOS PRINCIPALES EMBALSES DEL PAÍS

Sábado 27 de abril de 2019



Para estar informado diariamente de lo que pasa con el pronóstico del tiempo y las alertas.

Síguenos en Twitter
@IDEAMColombia



PRECIPITACIONES

A continuación se relacionan los municipios donde en las últimas 24 horas se registraron precipitaciones iguales o superiores a 30.0 mm.

Se aclara que las precipitaciones indicadas en los municipios, realmente corresponden a aquellos puntos en los cuales el IDEAM tiene estaciones de monitoreo, pero no necesariamente quiere decir que el dato corresponda a las lluvias que se presentaron directamente sobre el área urbana en donde se concentra la mayor población. En ocasiones la estación sobre la cual se destaca el mayor valor de precipitación, a pesar de pertenecer al municipio, puede quedar alejada del centro poblado principal.

DEPARTAMENTO	MUNICIPIO
AMAZONAS	Leticia-Aeropuerto (30,6).
CASANARE	Sabalalarga (47,0) y Paz De Ariporo (30,7).
CAUCA	López de Micay (54,0).
CHOCÓ	Lloró (38,1) y Medio San Juan (36,0).
CUNDINAMARCA	Medina (36,0).
META	Mesetas (69,0) , Vistahermosa (50,0), San Juan De Arama (46,0), El Dorado (35,0) y Puerto Rico (32,0).
PUTUMAYO	San Miguel (51,3).
SANTANDER	Zapatoca (50,0), Vélez (39,0), Bucaramanga-IDEAM (34,6), Bolívar (34,5) y Guavatá (30,3).
TOLIMA	Armero (53,0).
VALLE DEL CAUCA	Bugalagrande (60,0).
VICHADA	Cumaribo-Las Gaviotas (67,0).

Para estar informado diariamente de lo que pasa con el **pronóstico del tiempo y las alertas.**

Síguenos en Twitter
@IDEAMColombia



TEMPERATURAS MÁXIMAS

A continuación se relacionan los municipios donde en las últimas 24 horas se registraron temperaturas iguales o superiores a 35.0 °C.

Se aclara que las temperaturas indicadas en los municipios, realmente corresponden a aquellos puntos en los cuales el IDEAM tiene estaciones de monitoreo, pero no necesariamente quiere decir que el dato corresponda a las temperaturas que se presentaron directamente sobre el área urbana en donde se concentra la mayor población. En ocasiones la estación sobre la cual se destaca el mayor valor de temperatura, a pesar de pertenecer al municipio, puede quedar alejada del centro poblado principal.

DEPARTAMENTO	MUNICIPIO
ARAUCA	Arauca-Aeropuerto (35,8).
BOLÍVAR	Zambrano (38,6) , Pinillos (36,2), Arjona (36,0), María La Baja (35,8) y Magangué (35,2).
CESAR	Valledupar-El Callao (37,2) y Valledupar-Aeropuerto (37,0).
CÓRDOBA	Chima (37,6), Planeta Rica (36,7), Ciénaga De Oro (36,7), Montería-Aeropuerto (36,2), Ayapel (36,2) y Lorica (35,2).
CUNDINAMARCA	Jerusalén (36,4).
LA GUAJIRA	Urumita (36,6) y Manaure (36,2).
MAGDALENA	Santa Marta-Aeropuerto (35,0) y Pivijay (35,0).
NORTE DE SANTANDER	Cúcuta-Carmen de Tonchalá (36,4).
SUCRE	Sampués (35,4).
TOLIMA	Ambalema (35,4).



PRONÓSTICO METEOROLÓGICO



Domingo 28 y lunes 29 de abril de 2019

REGIÓN	PRONÓSTICO
SABANA DE BOGOTÁ	<p>DOMINGO: Para la tarde son previstas algunas lluvias esporádicas en el sur y oriente de la ciudad, así como al norte de la Sabana. Durante la noche se prevén condiciones secas en gran parte del área, con probabilidad de lloviznas al oriente. Cielo parcialmente nublado.</p> <p>LUNES: Se estima que predominen las condiciones secas en gran parte de la ciudad y de la sabana, salvo algunas lluvias ligeras que se pueden presentar al noroccidente del área en horas de la tarde y noche.</p>
CARIBE	<p>DOMINGO: Para la tarde se prevé cielo parcialmente nublado. Alta probabilidad de chubascos en sectores de Córdoba, Sucre, Bolívar y Cesar. Durante la noche las lluvias se concentrarán al sur y occidente de la región en zonas de Córdoba, Sucre y Bolívar. El cielo estará parcialmente nublado.</p> <p>LUNES: Se espera predominen condiciones de tiempo seco en gran parte del área, salvo lluvias sobre el Golfo de Urabá, sur de Bolívar y Cesar.</p>
ARCHIPIÉLAGO DE SAN ANDRÉS, PROVIDENCIA Y SANTA CATALINA	<p>DOMINGO: En la tarde el cielo parcialmente nublado; predominará el tiempo seco. Durante la noche cielo ligeramente nublado y tiempo seco.</p> <p>LUNES: En el archipiélago de San Andrés, Providencia y Santa Catalina cielo ligera o parcialmente nublado a lo largo de la jornada y tiempo seco.</p>
MAR CARIBE	<p>DOMINGO: Cielo entre ligera y parcialmente nublado, con tiempo seco predominante.</p> <p>LUNES: Se prevé tiempo seco en gran parte del área, excepto en zonas aledañas a las costas de Córdoba donde son posibles algunas precipitaciones.</p>
ANDINA	<p>DOMINGO: En la tarde el cielo entre parcial y mayormente nublado en la región. Son probables lluvias en sectores de Antioquia, los santanderes, norte de Tolima, Boyacá y Cundinamarca y amplios sectores del eje cafetero, Probabilidad de tormentas eléctricas aisladas en sectores de Antioquia y eje cafetero. Durante la noche cielo parcialmente nublado. Se prevé lluvias ocasionales en zonas de Santander, Antioquia, Cundinamarca y Tolima.</p> <p>LUNES: Durante la jornada se estiman condiciones de nubosidad variable; lluvias ocasionales en áreas de Antioquia, Santander, Cundinamarca, Tolima, eje cafetero y Boyacá.</p>

Planeando tu día?
Descarga YA y conoce...



Consúltalo a diario y únete a
la Cultura del Pronóstico del IDEAM

Disponible para  



PRONÓSTICO METEOROLÓGICO



Domingo 28 y lunes 29 de abril de 2019

REGIÓN	PRONÓSTICO
INSULAR PACÍFICO	<p>DOMINGO: En Gorgona se prevén lluvias a diferentes horas. Para Malpelo probabilidad de precipitaciones en la madrugada y por la noche.</p> <p>LUNES: Lluvias y posibles descargas eléctricas en Gorgona. Para Malpelo lloviznas en la madrugada y por la mañana.</p>
PACÍFICO	<p>DOMINGO: Para la tarde persistirá el cielo mayormente nublado. Se espera lluvias, con eventuales descargas eléctricas, en amplias zonas de Chocó, occidente de Valle del Cauca, Nariño y Cauca. Durante la noche se estiman lluvias ocasionales en Cauca, Nariño, occidente y norte de Valle del Cauca y en el norte y sur de Chocó. Probabilidad de actividad eléctrica.</p> <p>LUNES: Se advierten condiciones nubosas en gran parte de la región, con lluvias moderadas y eventuales descargas eléctricas en sectores de Chocó, Cauca y Valle del Cauca.</p>
OCÉANO PACÍFICO	<p>DOMINGO: Se prevén lluvias de variada intensidad en gran parte del pacífico colombiano; las de mayor volumen en las primeras y últimas horas de la jornada. Probabilidad de actividad eléctrica.</p> <p>LUNES: Jornada lluviosa, con precipitaciones importantes en amplios sectores de la zona.</p>
ORINOQUIA	<p>DOMINGO: Durante las horas de la tarde predominará el tiempo seco, con cielo entre ligera y parcialmente nublado. Lluvias esporádicas al sur de Meta. En la noche se prevé cielo parcialmente nublado. Son probables lluvias ocasionales en áreas de Meta y Vichada.</p> <p>LUNES: Se estiman condiciones nubosas con lluvias dispersas y de variada intensidad. Las lluvias de mayor intensidad se esperan en sectores de Meta y Vichada en horas de la tarde. Cielo parcialmente nublado. En áreas de Meta y de Vichada se prevén precipitaciones entre ligeras y moderadas. Tiempo seco en el resto de la región.</p>
AMAZONIA	<p>DOMINGO: Para la tarde se incrementará la nubosidad en la región; precipitaciones y descargas eléctricas ocasionales en zonas de Guaviare, Caquetá, Putumayo, Amazonas y Vaupés. En la noche el cielo estará entre parcial y mayormente nublado; se seguirán registrando lluvias en la región, las más intensas en Amazonas y Vaupés.</p> <p>LUNES: En gran parte de la región se prevén lluvias. Las precipitaciones más intensas son previstas en zonas de Caquetá, Amazonas, Vaupés y Putumayo. Probabilidad de tormentas eléctricas.</p>

Planeando tu día?
Descarga YA y conoce...

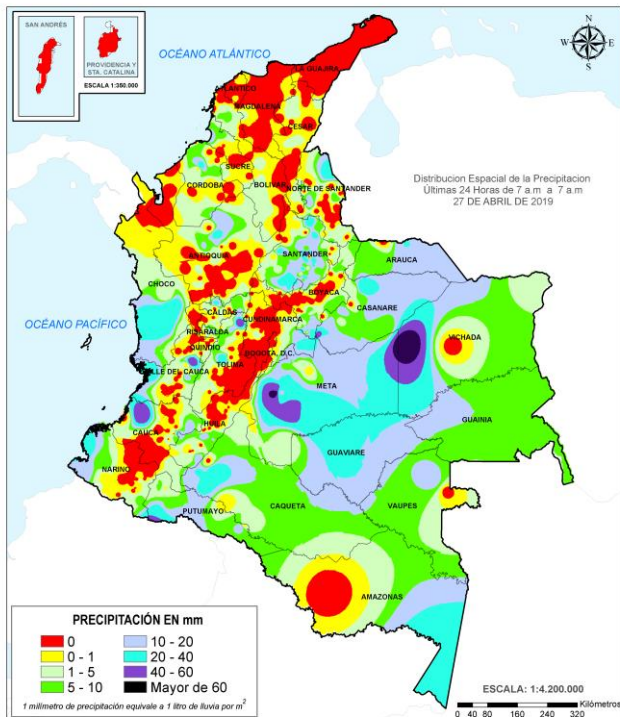


Consúltalo a diario y únete a la Cultura del Pronóstico del IDEAM

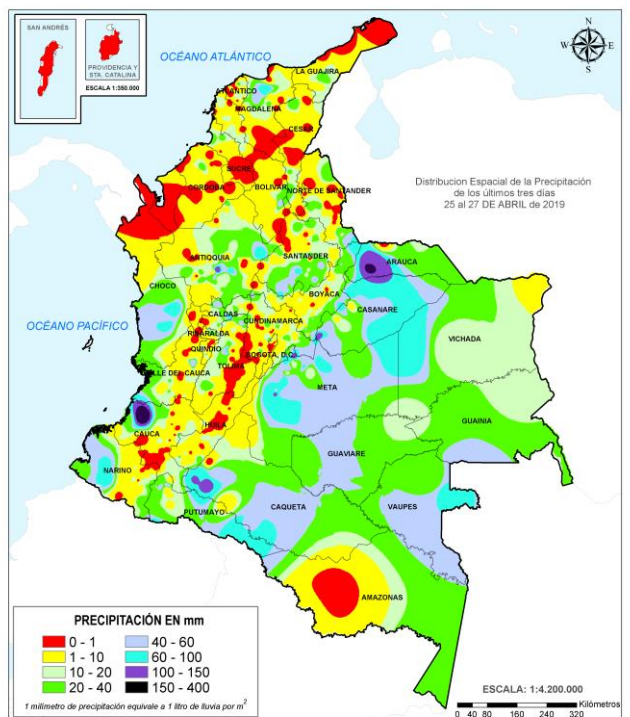
Disponible para  

MAPAS DE PRECIPITACIÓN

Precipitación diaria: desde las 7:00 a.m. del sábado 27 y hasta las 7:00 a.m. del domingo 28 de abril de 2019.



Precipitación últimas 72 horas: desde las 7:00 a.m. del jueves 25 y hasta las 7:00 a.m. del domingo 28 de abril de 2019.



ALERTAS VIGENTES E INFORMACIÓN ADICIONAL

Para mayor información sobre el pronóstico del estado del tiempo, informes técnicos diarios, comunicados especiales, mapas diarios de temperaturas máximas y mínimas e información diaria de precipitación se sugiere consultar los siguientes enlaces:

- [MAPA DIARIO DE TEMPERATURA MÁXIMA](#)
- [MAPA DIARIO DE TEMPERATURA MÍNIMA](#)

ALERTAS POR NIVELES DE LOS RÍOS

REGIÓN ANDINA	SITIOS PARA LOS CUALES SE GENERA LA ALERTA	ALERTA ROJA
<p>PROBABILIDAD DE CRECIENTES SÚBITAS EN EL RÍO SUÁREZ Y AFLUENTES. Probabilidad de incrementos súbitos en los niveles de los ríos Suárez y sus aportantes, así como los ríos Sutamarchán y Monquirá. En las últimas horas se han registrado incrementos moderados en el río Suarez a la altura de los municipios de Simacota y Villanueva</p> <p>NIVELES ALTOS EN EL RÍO MAGDALENA A LA ALTURA DE BARRANCABERMEJA. Se continúa con esta alerta ya que el río Magdalena presenta niveles altos, a la altura de Barrancabermeja, con valores muy cercanos a la cota de afectación. Se recomienda estar atentos al comportamiento de los niveles del río, en el tramo comprendido entre Barrancabermeja y Puerto Wilches (Santander), ya que se ha observado el tránsito de la onda de creciente aguas arriba, a la altura del municipio de Puerto Berrío.</p>		
REGIÓN PACÍFICO	SITIOS PARA LOS CUALES SE GENERA LA ALERTA	ALERTA ROJA
<p>PROBABILIDAD DE CRECIENTES SÚBITAS EN LOS RÍOS DEL LITORAL PACÍFICO EN EL DEPARTAMENTO DE CAUCA. Se mantiene la alerta debido a la probabilidad de crecientes súbitas en los niveles de los ríos Micay, Naya, Saija, Timbiquí, Guapi y sus afluentes, por lluvias registradas en las últimas horas.</p>		

ALERTAS POR NIVELES DE LOS RÍOS

REGIÓN CARIBE	SITIOS PARA LOS CUALES SE GENERA LA ALERTA	ALERTA NARANJA
<p>CRECIENTES SÚBITAS EN LAS CUENCAS DE LOS RÍOS TARRA Y ALGODONAL. Se mantiene esta alerta ante la posibilidad de ocurrencia de crecientes súbitas en las cuencas de los ríos Tarra y Algodonal, afluentes del Bajo Catatumbo.</p> <p>NIVELES ALTOS EN VARIAS CORRIENTES DEL URABÁ ANTIOQUEÑO. Se mantiene esta alerta por probabilidad de crecientes súbitas en el nivel del río León y sus afluentes. Recomendación especial también para el río Mulatos, como sus principales afluentes: Turbo, Caimán, Nuevo, Currulao, León y Grande.</p>		
REGIÓN ANDINA	SITIOS PARA LOS CUALES SE GENERA LA ALERTA	ALERTA NARANJA
<p>CRECIENTES SÚBITAS EN LA CUENCA DEL RIO SARDINATA. Se mantiene la alerta en los ríos Sardinata, Tibú y Presidente, afluentes del Bajo Catatumbo.</p> <p>CRECIENTES SÚBITAS EN LA CUENCA DEL RÍO PAMPLONITA. Se mantiene la alerta en el río Pamplonita y sus afluentes, especialmente el río La Leona, el cual generó afectaciones en el barrio Los Patios en Cúcuta (Norte de Santander).</p> <p>CRECIENTES SÚBITAS EN LA CUENCA DEL RÍO ZULIA. Se mantiene esta alerta en el río Zulia y sus afluentes como el río Salazar, su condición actual es moderada. Especial atención para los municipios de Cúcuta, Villa del Rosario y Puerto Santander</p> <p>PROBABILIDAD DE CRECIENTES SÚBITAS EN LAS CUENCAS DE LOS RÍOS SAN BARTOLO Y CIMITARRA Continúa la alerta debido al incremento súbito en el nivel del río Cimitarra, San Bartolo y sus afluentes especialmente el río La Regla en Yondó (Antioquia), entre otros directos al Magdalena Medio.</p> <p>NIVELES ALTOS RÍO CARARE. Se mantiene esta alerta dado que se prevé nuevas crecientes súbitas en el río Carare y sus afluentes, a lo largo de la cuenca, entre otros directos al Magdalena Medio.</p> <p>PROBABILIDAD DE CRECIENTES SÚBITAS EN LA CUENCA DEL RÍO FONCE. Se mantiene esta alerta dado que se prevé nuevas crecientes súbitas en el río Fonce y sus afluentes, especialmente la quebrada La Sapera a la altura del municipio de Coromoro (Santander).</p> <p>CRECIENTES SÚBITAS EN LA CUENCA DEL RÍO OPÓN. Se mantiene esta alerta dado que se prevé nuevas crecientes súbitas en el río Opón y sus afluentes, especialmente el río La Colorada (Santander).</p>		

ALERTAS POR NIVELES DE LOS RÍOS

REGIÓN ANDINA	SITIOS PARA LOS CUALES SE GENERA LA ALERTA	ALERTA NARANJA
	<p>PROBABILIDAD DE CRECIENTES SÚBITAS EN LA CUENCA DEL RÍO LEBRIJA.</p> <p>El nivel del río Surata en Bucaramanga se encuentra con tendencia al descenso, igual condición se presenta en la cuenca baja del río Lebrija aguas abajo del municipio de Papayal. Es importante resaltar que los suelos de la cuenca del río Lebrija aún se mantiene saturados por la humedad de días anteriores, por lo que se recomienda a la población ribereña y a las autoridades locales continuar atentos al monitoreo del río Lebrija y sus aportantes.</p>	
	<p>PROBABILIDAD DE CRECIENTES SÚBITAS EN LA CUENCA BAJA DEL RÍO NECHÍ</p> <p>Se eleva el nivel de alerta para la cuenca baja del río Nechí dado que se observa en las imágenes satelitales un núcleo denso nuboso acompañado de fuerte actividad eléctrica al norte del departamento de Antioquia que podría incrementar súbitamente el nivel del río Nechí y sus principales aportantes en la cuenca baja.</p>	
	<p>PROBABILIDAD DE CRECIENTES SÚBITAS EN LA CUENCA DEL RÍO SAN JUAN (ANTIOQUIA).</p> <p>Se mantiene esta alerta dado que se prevé nuevos incrementos de nivel en la cuenca del río San Juan y sus afluentes. Se recomienda especial seguimiento a esta condición en los municipios de Salgar y Ciudad Bolívar (Antioquia).</p>	
	<p>PROBABILIDAD DE CRECIENTES SÚBITAS EN LAS QUEBRADAS Y RÍOS DE VALLE DE ABURRÁ.</p> <p>Se mantiene esta alerta dada la probabilidad de incrementos súbitos en el nivel de las quebradas y ríos del Valle de Aburra. Especial atención a los niveles del río Medellín y sus aportantes, en los municipios de Rionegro, Caldas, Sabaneta, Medellín, Itagüí, Bello y La Estrella, ya que se registran incrementos importantes.</p>	
	<p>NIVELES ALTOS EN LA CUENCA BAJA DEL RÍO BOGOTÁ.</p> <p>Se mantiene esta alerta dadas los incrementos en el rango de altos registrados en el nivel del río Bogotá a la altura de Girardot (Cundinamarca).</p>	
	<p>PROBABILIDAD DE CRECIENTES SÚBITAS EN LAS CUENCAS DE LOS RÍOS LA MIEL Y GUARINÓ.</p> <p>Se mantiene esta alerta dada la probabilidad de crecientes súbitas en los ríos La Miel, Guarinó y sus afluentes, entre otros directos al Magdalena Medio.</p>	
	<p>PROBABILIDAD DE CRECIENTE SÚBITA EN LOS RÍOS NEGRO Y SECO.</p> <p>Continúa la alerta, a pesar del descenso en el nivel del río Negro, Seco y sus afluentes, entre otros directos al Magdalena Medio, sin embargo, se recomienda a la población ribereña estar atenta ante posibles nuevos incrementos.</p>	
	<p>NIVELES ALTOS DEL RÍO SUMAPÁZ.</p> <p>Se mantiene la alerta por los incrementos que se registraron a la altura de Cabrera y Pandi (Cundinamarca), así como en fluentes a la altura de Sylvania (río Subia). No se descarta comportamiento similar en los demás afluentes (ríos Cuja, Blanco, Barroblanco); especial atención para pobladores en sectores de los municipios de a la altura de Fusagasugá, Arbeláez y Chináuta en Cundinamarca.</p>	

ALERTAS POR NIVELES DE LOS RÍOS

REGIÓN ANDINA	SITIOS PARA LOS CUALES SE GENERA LA ALERTA	ALERTA NARANJA
<p>CRECIENTES SÚBITAS EN LA CUENCA DEL RÍO PRADO. Se mantiene esta alerta dadas las crecientes súbitas registradas en el nivel de los ríos Cunde y Negro, afluentes a la cuenca del río Prado, las cuales son amortiguadas por el embalse de Prado.</p> <p>CRECIENTES SÚBITAS EN LAS CUENCAS DE LOS RÍOS CEIBAS Y NEIVA. Continúa la alerta ante la probabilidad de incrementos súbitos del nivel de los ríos Ceibas, Neiva y sus afluentes, a la altura Neiva y Campo Alegre (Huila)</p> <p>CRECIENTE SÚBITA EN LA CUENCA DEL RÍO AIPE, CHENCHE Y OTROS DIRECTOS AL MAGDALENA. Disminución moderada de los niveles en los ríos Aipe y Chenché (afluentes al río Magdalena), se debe continuar atentos especialmente para los pobladores en sectores bajos del municipio de Aipe (Huila).</p> <p>CRECIENTES SÚBITAS EN LA CUENCA DEL RÍO PAÉZ. Se mantiene esta alerta dadas las crecientes súbitas que se está registrando en el río Plata y Paéz, a la altura de los municipios de Paéz (Cauca), La Plata y Tesalia (Huila).</p> <p>PROBABILIDAD DE CRECIENTES SÚBITAS EN AFLUENTES DE LA CUENCA ALTA Y MEDIA DEL RÍO CAUCA. Se mantiene esta alerta por probabilidad de incrementos súbitos en los niveles de los ríos Salado, Piendamó, Palace, Palo, Quimba, Ovejas Timba y Alto Cauca (Cauca), Lili, Meléndez, Cañaveralejo, Claro, Cali, Pance, Salado, Palace, Jamundí, Guachal, Amaime, Cerrito, Guabas, Tuluá, Bugalagrande, Guadalajara, Buga, Paila, Las Cañas, Los Micos, Obando, Frío, Pescador, Chanco, Catarina, Cañaverál, Arroyohondo, Yumbo, Mulato, Vijes, Yotoco, Mediacanoa y Piedras (departamento del Valle del Cauca), entre otros directos al río Cauca.</p> <p>NIVELES ALTOS EN EL RÍO CAUCA. Se mantiene esta alerta ante la probabilidad de nuevos ascensos en el río Cauca con valores en el rango de altos históricos para la época, específicamente a la altura de los municipios de Jamundí, Cali, Yotoco, Juanchito, Mediacanoa, La Victoria (Valle del Cauca), La Virginia (Risaralda), Venecia (Antioquia) y San Jacinto del Cauca (Bolívar).</p>		
REGIÓN ORINOQUIA	SITIOS PARA LOS CUALES SE GENERA LA ALERTA	ALERTA NARANJA
<p>PROBABILIDAD DE CRECIENTES SÚBITAS EN LA CUENCA ALTA DEL RÍO ARIPORO, CASANARE Y CRAVO NORTE. Se mantiene esta alerta por probabilidad de crecientes súbitas en los afluentes de la cuenca alta del río Ariporo, Casanare y Cravo Norte.</p>		

ALERTAS POR NIVELES DE LOS RÍOS

REGIÓN PACÍFICO	SITIOS PARA LOS CUALES SE GENERA LA ALERTA	ALERTA NARANJA
<p>PROBABILIDAD DE CRECIENTES SÚBITAS EN LA CUENCA DEL RÍO GUACHICONO. Se mantiene esta alerta ante la probabilidad de crecientes súbitas en el río Guachicono y sus afluentes, especialmente en la cuenca alta.</p> <p>PROBABILIDAD DE CRECIENTES SÚBITAS EN LOS RÍOS DEL DAGUA Y ANCHICAYÁ. Se mantiene el nivel de alerta a pesar del descenso en los niveles de los ríos Dagua, Buenaventura, Bahía de Málaga, Anchicayá y sus afluentes..</p> <p>PROBABILIDAD DE CRECIENTES SÚBITAS EN LOS RÍOS ISCUANDÉ Y TAPAJE. Se mantiene la alerta por probabilidad de crecientes súbitas en los niveles de los ríos Iscuandé y Tapaje, los cuales drenan sus aguas al océano Pacífico.</p> <p>CRECIENTES SÚBITAS EN LA CUENCA DEL RÍO TELEMBÍ Se mantiene esta alerta debido a las afectaciones reportadas en el municipio de Barbacoas (Nariño) por el desbordamiento del río Telembí.</p> <p>PROBABILIDAD DE CRECIENTES SÚBITAS EN LA CUENCA DEL RÍO PATÍA. Se mantiene esta alerta por probabilidad de ascenso moderado en los niveles del río Paría en su cauce principal, especialmente a la altura de los municipios de Patía (Cauca), Leiva y Cumbitara (Nariño) dado a los núcleos nubosos que se generaron en las últimas 6 horas en el departamento de Nariño.</p> <p>PROBABILIDAD DE CRECIENTES SÚBITAS EN LAS CUENCAS DE LOS RÍOS MIRA, TOLA Y ROSARIO. Se mantiene el nivel de alerta por ascenso en los niveles del río Mira..</p>		
REGIÓN AMAZONIA	SITIOS PARA LOS CUALES SE GENERA LA ALERTA	ALERTA NARANJA
<p>NIVELES ALTOS EN EL RÍO AMAZONAS. Se mantiene esta alerta por niveles altos en el río Amazonas, a la altura del municipio de Leticia, esta condición hidrológica es normal para la época del año y se espera que la cota de afectación se alcance para finales del mes de abril.</p>		

ALERTAS POR NIVELES DE LOS RÍOS

REGIÓN CARIBE	SITIOS PARA LOS CUALES SE GENERA LA ALERTA	ALERTA AMARILLA
<p>CRECIENTES SÚBITAS EN LA CUENCA ALTA Y MEDIA DEL RÍO ATRATO. Continúa la alerta en el río Atrato y sus afluentes en la cuenca alta y media.</p> <p>PROBABILIDAD DE CRECIENTES SÚBITAS EN LOS RÍOS SUCIO Y MURRÍ Posibles incrementos en los niveles de los diferentes ríos del departamento de Antioquia que drenan al Atrato, como son los ríos Murrí y Sucio, a la altura de los municipios de Dabeiba, Mutatá y Murindó.</p> <p>PROBABILIDAD DE CRECIENTES SÚBITAS EN LOS RÍOS QUE DESEMBOCAN EN EL GOLFO DE URABÁ ANTIOQUEÑO. Posibles crecientes súbitas en los ríos Guaduas, Carepa, Apartadó, Río Grande, Currulao y Guadualito, entre otros que desembocan al Golfo de Urabá, en Antioquia.</p> <p>CRECIENTES SÚBITAS EN LA CUENCA DEL RÍO SAN JORGE Y SUS AFLUENTES. Debido a precipitaciones locales que se registraron se mantiene la alerta del río San Pedro (a la altura de Puerto Libertador, Córdoba), el cual es afluente del río San Jorge. Por ésta situación se previene a pobladores de sectores bajos, especialmente en el sector Montelíbano - La Apartada - Buenavista (departamento de Córdoba).</p>		
REGIÓN ANDINA	SITIOS PARA LOS CUALES SE GENERA LA ALERTA	ALERTA AMARILLA
<p>NIVELES ALTOS DEL RÍO MAGDALENA EN LOS SECTORES PUERTO BOYACÁ - PUERTO BERRIO Y SAN PABLO - GAMARRA - EL BANCO. Continúan altos los niveles del río Magdalena, a la altura de los municipios de Puerto Boyacá (Boyacá), Puerto Nare, Puerto Berrio (Antioquia), San Pablo (Bolívar), Puerto Wilches (Santander), Gamarra (Cesar) y El Banco (Magdalena).</p> <p>PROBABILIDAD DE CRECIENTES SÚBITAS EN LA CUENCA DEL RÍO SOGAMOSO. Incrementos significativos, a la altura del municipio Los Santos (Santander).</p> <p>PROBABILIDAD DE CRECIENTES SÚBITAS EN LA CUENCA DEL RÍO CHICAMOCHA. No se descartan crecientes súbitas en el río Chicamocha y sus afluentes, especialmente a la altura de los municipios de Pesca, Nobsa, Onzaga y demás zonas ubicadas al sur de dicha cuenca (Boyacá). A pesar que han disminuido las lluvias en la cuenca alta y media del río Chicamocha, se prevé la posibilidad de incrementos de niveles el fin de semana, por lo cual se recomienda especial atención en sectores bajos de los municipios de Paipa, Nobsa, Duitama, Tuta, Santa Rosa de Viterbo, Tibasosa, Sogamoso y Firavitoba. Adicionalmente, tanto los niveles de los principales ríos y sus afluentes al occidente del departamento de Boyacá, como el Chicamocha y Suárez afluentes al río Sogamoso, han aumentado su caudal en los últimos días por las lluvias de variada intensidad que se han registrado en amplios sectores del departamento.</p>		

ALERTAS POR NIVELES DE LOS RÍOS

REGIÓN ANDINA	SITIOS PARA LOS CUALES SE GENERA LA ALERTA	ALERTA AMARILLA
<p>PROBABILIDAD DE CRECIENTES SÚBITAS EN LA CUENCA DEL RÍO LA VIEJA.</p>		
<p>Se mantiene esta alerta por posible incremento en el nivel de este río y sus afluentes en el departamento del Quindío.</p>		
<p>PROBABILIDAD DE CRECIENTES SÚBITAS EN LAS CUENCAS DE LOS RÍOS OTÚN, RISARALDA, ARMA, TAPIAS, FRÍO Y CHINCHINÁ.</p>		
<p>Se mantiene esta alerta ya que los ríos y afluentes de las cuencas Otún, Risaralda, Arma, Tapias, Frío y Chinchiná pueden incrementar sus niveles en las próximas horas.</p>		
<p>PROBABILIDAD DE CRECIENTES SÚBITAS EN LA CUENCA DE LOS RÍOS TARAZÁ Y MAN.</p>		
<p>Se mantiene esta alerta ante posibles incrementos súbitos en el nivel de este río a la altura del municipio de Cáceres (Antioquia)</p>		
<p>PROBABILIDAD DE CRECIENTES SÚBITAS EN LA CUENCA ALTA DEL RÍO NECHÍ.</p>		
<p>Se mantiene esta alerta dado que se prevé incrementos importantes en la cuenca alta del río Nechí, a la altura del municipio de Yarumal.</p>		
<p>PROBABILIDAD DE CRECIENTES SÚBITAS EN LA CUENCA DEL RÍO GUALÍ.</p>		
<p>Se mantiene esta alerta dada la probabilidad de crecientes súbitas en el río Gualí y sus afluentes.</p>		
<p>PROBABILIDAD DE CRECIENTES SÚBITAS EN LA CUENCA ALTA Y MEDIA DEL RÍO BOGOTÁ.</p>		
<p>Se mantiene esta alerta ante posibles incrementos en el nivel del río Bogotá y afluentes en su cuenca alta y media, especialmente los ríos Teusacá, Tunjuelo, Canal Salitre y Canal Cundinamarca.</p>		
<p>PROBABILIDAD DE CRECIENTES SÚBITAS EN LA CUENCA DEL RÍO NARE.</p>		
<p>Se mantiene esta alerta dado que se prevé variaciones moderadas en el nivel de algunos afluentes al río Nare como son: el río Samaná Norte, a la altura del municipio de San Luis, río Nus, a la altura de Yolombó y río Negro, a la altura de Rionegro.</p>		

ALERTAS POR NIVELES DE LOS RÍOS

REGIÓN ORINOQUIA	SITIOS PARA LOS CUALES SE GENERA LA ALERTA	ALERTA AMARILLA
<p>PROBABILIDAD DE CRECIENTES SÚBITAS EN LA CUENCA DEL RÍO META, Continua la alerta por probabilidad de crecientes súbitas en los ríos que descienden del piedemonte llanero, especialmente para los ríos Negro, Guacavía, Guatiquía, Guayuriba, Humea, Guamal, Humadea, Lengupá, Upía, Garagoa, Túa, Cusiana y Cravo sur entre otros afluentes de las cuencas alta y media del río Meta.</p> <p>NIVELES ALTOS EN AL CAUCE PRINCIPAL DEL RÍO META Se mantiene esta alerta ante el incremento sostenido en los niveles del río Meta a la altura de Puerto López (Meta).</p> <p>PROBABILIDAD DE CRECIENTES SÚBITAS EN LA CUENCA ALTA DEL RÍO ARAUCA Se mantiene esta alerta ante la probabilidad de nuevos incrementos súbitos en los niveles de los ríos Margua en Toledo (Norte de Santander) y Cobugón en Cubará (Boyacá), cuyos tránsitos pueden incrementar los niveles en el río Arauca a la altura del municipio de Arauquita (Arauca).</p>		
REGIÓN PACÍFICO	SITIOS PARA LOS CUALES SE GENERA LA ALERTA	ALERTA AMARILLA
<p>PROBABILIDAD DE CRECIENTES SÚBITAS EN LA CUENCA DEL RÍO SAN JUAN (CHOCÓ). Se mantiene el nivel de alerta en el río San Juan y sus afluentes, especialmente los ríos Tamaná, Condoto, Cajón, Sipí, Capoma, Calima y Munguidó entre otros, registran variaciones en los niveles y no se descartan ascensos por lo que se recomienda especial atención a la altura de los municipios de Tadó, Sata Rita, Sipí, Medio San Juan y Litoral de San Juan.</p> <p>PROBABILIDAD DE CRECIENTES SÚBITAS EN LA CUENCA DEL RÍO BAUDÓ. Se mantiene esta alerta ante los posibles incrementos súbitos en el nivel de este río Baudó y sus afluentes, entre otros directos al Océano Pacífico en el departamento de Chocó.</p> <p>PROBABILIDAD DE CRECIENTES SÚBITAS EN LOS RÍOS DEL LITORAL PACÍFICO EN LOS DEPARTAMENTOS DE CAUCA Y VALLE DEL CAUCA. Se mantiene esta alerta dada la probabilidad de crecientes súbitas en los niveles de los ríos Calambre, Mayorquín, Raposo y sus afluentes.</p> <p>PROBABILIDAD DE CRECIENTES SÚBITAS EN LAS CUENCAS DE LOS RÍOS GUAITARA, JUANANBÚ Y MAYO. Se mantiene esta alerta dadas los incrementos que se están registrando en los ríos Guaitara, Juananbú y Mayo (Nariño).</p>		

ALERTAS POR NIVELES DE LOS RÍOS

REGIÓN AMAZONIA	SITIOS PARA LOS CUALES SE GENERA LA ALERTA	ALERTA AMARILLA
<p>PROBABILIDAD DE CRECIENTES SÚBITAS EN LA CUENCA DEL RÍO GUAYAS. Se mantiene esta alerta ante la probabilidad de crecientes súbitas en el río Guayas y sus afluentes (departamento de Caquetá).</p>		

ALERTAS POR AMENAZAS DE DESLIZAMIENTO

ALERTA ROJA:

Amenaza alta a muy alta por deslizamientos de tierra detonados por lluvias, localizados en los siguientes municipios:

ALERTA NARANJA:

Amenaza moderada por deslizamientos de tierra detonados por lluvias, localizados en los siguientes municipios:

REGIÓN ANDINA	SITIOS PARA LOS CUALES SE GENERA LA ALERTA	ALERTA ROJA
ANTIOQUIA: Girardota.		
REGIÓN PACIFICO	SITIOS PARA LOS CUALES SE GENERA LA ALERTA	ALERTA ROJA
CAUCA: El Tambo, López.		
REGIÓN ORINOQUIA	SITIOS PARA LOS CUALES SE GENERA LA ALERTA	ALERTA ROJA
ARAUCA: Tame. CASANARE: Sabanalarga. META: Restrepo.		
REGIÓN ANDINA	SITIOS PARA LOS CUALES SE GENERA LA ALERTA	ALERTA NARANJA
ANTIOQUIA: Alejandría, Apartadó, Carolina, Gómez Plata, Puerto Berrío. BOYACÁ: Cubará. CALDAS: Manzanares, Marquetalia, Norcasia, Pensilvania, Samaná, Victoria. CUNDINAMARCA: Guayabetal, Medina, Paratebueno. SANTANDER: Charalá, Contratación, Coromoro, Mogotes. TOLIMA: Ibagué, Mariquita.		
REGIÓN AMAZONIA	SITIOS PARA LOS CUALES SE GENERA LA ALERTA	ALERTA NARANJA
CAQUETÁ: Belén de los Andaquíes, Morelia, San José del Fragua.		
REGIÓN ORINOQUIA	SITIOS PARA LOS CUALES SE GENERA LA ALERTA	ALERTA NARANJA
CASANARE: Monterrey, Paz de Ariporo, Támara. META: Acacias, Barranca de Upía, Cubarral, El Dorado, Guamal, La Macarena, Mesetas, Villavicencio, Vistahermosa.		

ALERTAS POR AMENAZAS DE DESLIZAMIENTO

ALERTA ROJA:

Amenaza alta a muy alta por deslizamientos de tierra detonados por lluvias, localizados en los siguientes municipios:

ALERTA NARANJA:

Amenaza moderada por deslizamientos de tierra detonados por lluvias, localizados en los siguientes municipios:

REGIÓN PACÍFICA	SITIOS PARA LOS CUALES SE GENERA LA ALERTA	ALERTA NARANJA
	<p>CAUCA: Timbiquí. CHOCÓ: Bajo Baudó (Pizarro), Istmina, Lloró, Medio Baudó (Boca de Pepé). NARIÑO: Barbacoas, Ricaurte, Tumaco. VALLE DEL CAUCA: Buenaventura.</p>	
REGIÓN CARIBE	SITIOS PARA LOS CUALES SE GENERA LA ALERTA	ALERTA AMARILLA
	<p>CESAR: Agustín Codazzi, Curumaní, El Copey, La Gloria, Pailitas, Pelaya, Valledupar. CÓRDOBA: Montelíbano, Puerto Libertador, San José de Uré. LA GUAJIRA: Dibulla, El Molino, Fonseca, La Jagua del Pilar, San Juan del Cesar, Villanueva. MAGDALENA: Ciénaga, Fundación, Santa Marta.</p>	
REGIÓN ANDINA	SITIOS PARA LOS CUALES SE GENERA LA ALERTA	ALERTA AMARILLA
	<p>ANTIOQUIA: Abejorral, Abriaquí, Amagá, Amalfi, Andes, Angelópolis, Anorí, Argelia, Armenia, Belmira, Betulia, Briceño, Buriticá, Cáceres, Caicedo, Caldas, Campamento, Cañasgordas, Caracolí, Caramanta, Ciudad Bolívar, Concordia, Dabeiba, Ebéjico, Fredonia, Frontino, Giraldo, Heliconia, Ituango, La Unión, Maceo, Medellín, Montebello, Nariño, Olaya, Puerto Nare, Puerto Triunfo, Remedios, Salgar, San Carlos, San Francisco, San Jerónimo, San Luis, San Pedro de Los Milagros, Santa Bárbara, Santa Fe de Antioquia, Santa Rosa de Osos, Segovia, Sonsón, Sopetrán, Tarazá, Titiribí, Uramita, Urrao, Valdivia, Yalí, Yarumal, Yolombó, Zaragoza. BOYACÁ: Almeida, Aquitania, Betétiva, Boavita, Buenavista, Campohermoso, Chinavita, Chita, Chivor, Coper, Corrales, Covarachía, El Espino, Gámeza, Garagoa, Guicán, La Uvita, La Victoria, Labranzagrande, Macanal, Maripí, Miraflores, Mongua, Monquirá, Muzo, Otanche, Pachavita, Páez, Pajarito, Panqueba, Pauna, Paya, Paz de Río, Pesca, Pisba, Puerto Boyacá, Quípama, Rondón, Saboyá, San Eduardo, San José de Pare, San Luis de Gaceno, San Mateo, San Pablo de Borbur, Santana, Soatá, Socha, Socotá, Sogamoso, Susacón, Tasco, Tibaná, Tópaga, Turmequé, Úmbita, Ventaquemada. CALDAS: Aguadas, Chinchiná, Filadelfia, La Merced, Manizales, Marmato, Marulanda, Neira, Pácora, Salamina, Supia, Villamaria.</p>	

ALERTAS POR AMENAZAS DE DESLIZAMIENTO

ALERTA ROJA:

Amenaza alta a muy alta por deslizamientos de tierra detonados por lluvias, localizados en los siguientes municipios:

ALERTA NARANJA:

Amenaza moderada por deslizamientos de tierra detonados por lluvias, localizados en los siguientes municipios:

REGIÓN ANDINA	SITIOS PARA LOS CUALES SE GENERA LA ALERTA	ALERTA AMARILLA
	<p>CUNDINAMARCA: CUNDINAMARCA: Agua de Dios, Albán, Anapoima, Anolaima, Apulo, Arbeláez, Beltrán, Bituima, Bogotá, D.C., Bojacá, Cabrera, Cachipay, Caparrapí, Cáqueza, Carmen de Carupa, Chaguaní, Chipaque, Choachí, Chocontá, Cogua, Cucunubá, El Colegio, El Peñón, El Rosal, Facatativá, Fusagasugá, Gachalá, Gachetá, Gama, Granada, Guaduas, Guatavita, Guayabal de Siquima, Gutiérrez, Jerusalén, Junín, La Calera, La Mesa, La Palma, La Peña, La Vega, Lenguazaque, Machetá, Manta, Nilo, Nimaima, Nocaima, Pacho, Paime, Pandi, Pasca, Pulí, Quebradanegra, Quetame, Quipile, San Antonio de Tequendama, San Bernardo, San Cayetano, San Juan de Rioseco, Sasaima, Sesquilé, Sibaté, Silvania, Soacha, Subachoque, Suesca, Supatá, Sutatausa, Tabio, Tausa, Tena, Tibacuy, Tocaima, Topaipí, Ubalá, Útica, Venecia, Vergara, Vianí, Villagómez, Villapinzón, Villeta, Viotá, Yacopí, Zipacón, Zipaquirá.</p> <p>HUILA: Aipe, Altamira, Colombia, Guadalupe, La Plata, Neiva, Pitalito, Saladoblanco, San Agustín, Santa María, Suaza, Tarqui.</p> <p>NORTE DE SANTANDER: Ábrego, Arboledas, Cáchira, Cácuta, Chinácota, Chitagá, Convención, Cúcuta, Cucutilla, Durania, El Tarra, El Zulia, Gramalote, Hacarí, Labateca, Lourdes, Mutiscua, Ocaña, Pamplona, Salazar, San Calixto, Santiago, Sardinata, Silos, Teorama, Toledo, Villa Caro.</p> <p>QUINDÍO: Calarcá, Córdoba, Salento.</p> <p>RISARALDA: Santa Rosa de Cabal.</p> <p>SANTANDER: Aguada, Albania, Barbosa, Bucaramanga, Carcasí, Cerrito, Charta, Chipatá, Concepción, Confines, El Guacamayo, El Playón, Florián, Floridablanca, Girón, Guaca, Guavatá, Güepsa, La Belleza, La Paz, Landázuri, Lebrija, Macaravita, Málaga, Matanza, Ocamonte, Oiba, Onzaga, Piedecuesta, Puente Nacional, Rionegro, San Andrés, San Benito, San Miguel, San Vicente de Chucurí, Santa Helena del Opón, Sucre, Suratá, Tona, Valle de San José, Vélez.</p> <p>TOLIMA: Alpujarra, Anzoátegui, Armero (Guayabal), Ataco, Cajamarca, Carmen de Apicalá, Casabianca, Chaparral, Cunday, Dolores, Falan, Fresno, Herveo, Honda, Icononzo, Lérica, Líbano, Melgar, Murillo, Natagaima, Ortega, Palocabildo, Planadas, Prado, Purificación, Rioblanco, Roncesvalles, Rovira, San Antonio, Villahermosa, Villarrica.</p>	

ALERTAS POR AMENAZAS DE DESLIZAMIENTO

ALERTA ROJA:

Amenaza alta a muy alta por deslizamientos de tierra detonados por lluvias, localizados en los siguientes municipios:

ALERTA NARANJA:

Amenaza moderada por deslizamientos de tierra detonados por lluvias, localizados en los siguientes municipios:

REGIÓN PACÍFICO		ALERTA AMARILLA
<p>CAUCA: Buenos Aires, Caldono, Corinto, Inzá, Jambaló, La Sierra, Miranda, Morales, Páez (Belalcázar), Piamonte, Piendamó, Popayán, Rosas, Santa Rosa, Santander de Quilichao, Silvia, Sotará (Paispamba), Suárez, Toribío, Totoró.</p> <p>CHOCÓ: Bagadó, Bahía Solano (Mutis), Bojayá (Bellavista), El Carmen, San José del Palmar, Sipí.</p> <p>NARIÑO: Albán (San José), Buesaco, Cumbitara, Linares, Mallama (Piedrancha), Samaniego, San Pedro de Cartago (Cartago).</p> <p>VALLE DEL CAUCA: Bolívar, Buga, Bugalagrande, Calima (El Darién), Dagua, El Cerrito, El Dovio, Florida, Palmira, San Pedro, Sevilla, Tuluá, Versalles, Vijes, Yumbo.</p>		
REGIÓN AMAZONIA	SITIOS PARA LOS CUALES SE GENERA LA ALERTA	ALERTA AMARILLA
<p>CAQUETÁ: Florencia, Puerto Rico.</p> <p>PUTUMAYO: Mocoa.</p>		
REGIÓN ORINOQUIA	SITIOS PARA LOS CUALES SE GENERA LA ALERTA	ALERTA AMARILLA
<p>CASANARE: Aguazul, Chámeza, Hato Corozal, La Salina, Nunchía, Pore, Recetor, Tauramena, Yopal.</p> <p>META: Cumaral, El Calvario, El Castillo, Lejanías, San Juanito.</p>		

ALERTAS POR AMENAZAS DE DESLIZAMIENTO

ALERTA ROJA:

Amenaza alta a muy alta por deslizamientos de tierra detonados por lluvias, localizados en los siguientes municipios:

ALERTA NARANJA:

Amenaza moderada por deslizamientos de tierra detonados por lluvias, localizados en los siguientes municipios:

SECTORES VIALES IDENTIFICADOS CON POTENCIALIDAD DE DESLIZAMIENTOS de TIERRA, EN LOS CUALES GENERAN ALERTAS

DEPARTAMENTO	SECTOR VIAL
CAQUETÁ	Vía Suaza – Florencia Vía Vergel– Florencia
BOYACÁ CHOCÓ	Vía Chiquinquirá – Tunja Quibdó – Medellín
CUNDINAMARCA	Vía Cajamarca – Bogotá Bogotá – Villavicencio Bogotá - Girardot Girardot – La Mesa. Vía la Y de Mesitas – Viotá.
ANTIOQUIA	Santa Elena – Medellín Vía Medellín – Bolombolo Zaragoza – Cauca Vía Valdivia – Puerto Valdivia
CALDAS	Manizales – Fresno Manizales – Neira
TOLIMA	Cajamarca – Ibagué La Línea KM 43+600 Armero – Líbano Líbano – Villahermosa Casablanca – Herveo Manizales – Padua Ataco - Coyaima
NARIÑO	Vía Pasto – Mocoa Pasto – Popayán Pasto – Mojarras Túquerres – Tumaco Circunvalar – Galeras Junin – Pedregal Vía Panamericana
NORTE DE SANTANDER	Ocaña – Sardinata Pamplona - Saravena
RISARALDA	Tadó – Pereira Santa Cecilia - Asia
VALLE DEL CAUCA	Bolívar – Roldanillo Buenaventura – Buga.
PUTUMAYO	Mocoa – Pitalito Suaza - Florencia

ALERTAS POR AMENAZAS DE INCENDIOS DE LA COBERTURA VEGETAL

ALERTA ROJA:

Amenaza Alta o muy alta de ocurrencia de incendios de la cobertura vegetal en zonas de bosques, cultivos y pastos, localizados en los siguientes municipios y sectores aledaños:

ALERTA NARANJA:

Amenaza moderada de ocurrencia de incendios de la cobertura vegetal en zonas de bosques, cultivos y pastos, localizados en los siguientes municipios y sectores aledaños:

REGIÓN CARIBE	SITIOS PARA LOS CUALES SE GENERA LA ALERTA	ALERTA ROJA
LA GUAJIRA: Manaure.		
REGIÓN CARIBE	SITIOS PARA LOS CUALES SE GENERA LA ALERTA	ALERTA AMARILLA
CESAR: Chiriguaná CORDOBA: Puerto Escondido.		
REGIÓN ANDINA	SITIOS PARA LOS CUALES SE GENERA LA ALERTA	ALERTA AMARILLA
HUILA: Villavieja		

Especial atención en el Parque Nacional Sierra del Perija y Sierra Nevada de Santa Marta.

ALERTAS METEOMARINA

MAR CARIBE

ALERTA AMARILLA

POR OLAJE Y VIENTO

Se estima que, para los próximos días, se incremente la altura de oleaje a valores entre los 2,0 a 4,0 m; con vientos de hasta los 30 nudos (56 km/h) en el centro del mar Caribe colombiano. Por anterior, se recomienda a las embarcaciones de poco calado consultar con las capitanías de puerto antes de zarpar y a los habitantes costeros y turistas estar atentos a la evolución de este fenómeno.

OCEANO PACIFICO

ALERTA NARANJA

POR TIEMPO LLUVIOSO

Predominarán condiciones lluviosas, acompañadas de tormentas eléctricas ocasionales, en amplios sectores de la zona marítima. Por lo anterior, se recomienda a las embarcaciones de poco calado consultar con las capitanías de puerto antes de zarpar y a los habitantes costeros y turistas estar atentos a la evolución de este fenómeno.

°C: grados Celsius

m: metros

mm: milímetros

msnm: metros sobre nivel del mar

Km/h: kilómetros por hora

HLC: hora local colombiana

GOES: Geostationary Operational Environmental Satellites (Satélite Geoestacionario Operacional Ambiental).

GOES-16 es el designado GOES-Este, localizado en 75° W sobre el ecuador geográfico.

PNN: Parque Nacional Natural

SFF: Santuario de Fauna y Flora



ALERTA ROJA. PARA TOMAR ACCIÓN Advierte al Sistema Nacional de Gestión del Riesgo de Desastres sobre el peligro de un fenómeno y sus efectos adversos sobre la población. Se emite una alerta sólo cuando la identificación de un evento extraordinario indique la amenaza inminente y cuando la gravedad del fenómeno requiera atención prioritaria de los comités departamentales y locales.



ALERTA NARANJA. PARA PREPARARSE Indica la amenaza de un fenómeno. No implica riesgo inmediato por lo que es catalogado como un mensaje para informarse y prepararse. El aviso implica vigilancia continua ya que las condiciones son propicias para el desarrollo de un suceso natural.



ALERTA AMARILLA. PARA INFORMARSE Se emite cuando las condiciones hidrometeorológicas son favorables para la ocurrencia de un fenómeno natural y pueden aumentar el riesgo según los pronósticos. Por sus características, este nivel está encaminado a informar.

CONDICIONES NORMALES Indica que no existe ninguna clase de alerta para la región o zona mencionada.

Yolanda GONZÁLEZ H. | Directora General

Mery E. FERNÁNDEZ P. | Jefe Oficina del Servicio de Pronósticos y Alertas

Profesionales de Turno:

Luis A. LÓPEZ, Mirovan SVERKO, Camilo A. PEDRAZA, Sergio ROJAS, María I. CUBILLOS, Mauricio TORRES y Daniel USECHE.

<http://www.ideam.gov.co>

Correos electrónicos: servicio@ideam.gov.co, alertas@ideam.gov.co

Calle 25D # 96B – 70, Piso 3. Bogotá, D.C., Colombia.

Teléfono: 3075625 Ext. 1334–1336.

Síguenos en:

