

INFORME TÉCNICO

DIARIO N° 119

El IDEAM comunica al Sistema Nacional de Gestión del Riesgo (SNGR) y al Sistema Nacional Ambiental (SINA).

Bogotá D. C.

Lunes 29 de abril de 2019.

Hora de actualización: 12:30 p. m.



IDEAM
Instituto de Hidrología
Meteorología y
Estudios Ambientales
C.II. 25D N° 96B-70

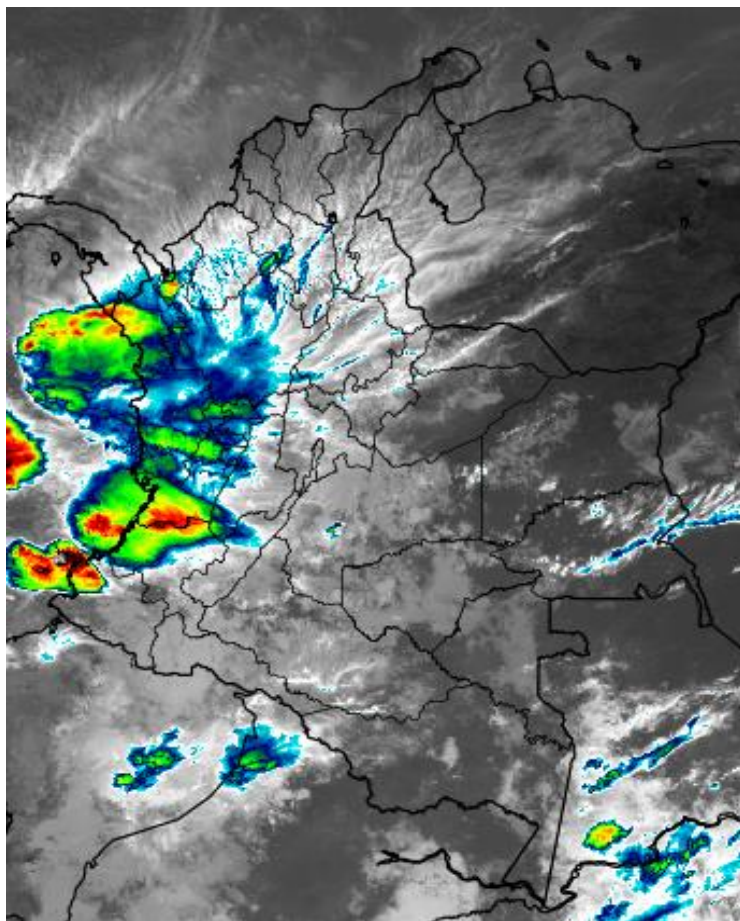
CONDICIONES HIDROMETEOROLÓGICAS ACTUALES

Durante la mañana de hoy gran parte del país con predominio de tiempo seco, sin embargo, el occidente en específico la región Pacífica con abundante nubosidad y presencia de lluvias en Chocó, sectores de Valle y Cauca, además en zonas puntuales de Antioquia, incluso en algunos momentos se registró tormenta eléctrica.

Para el día de hoy se estima que las lluvias más fuertes se registren en amplios sectores de la región Pacífica, en el occidente de Antioquia y zonas del eje cafetero, además lluvias entre ligera y moderada intensidad en el norte de la Andina, hacia el norte de Antioquia y de Boyacá, amplios sectores de Santander, sur de Norte de Santander, al sur de la región Caribe en Córdoba, sectores de Sucre y Bolívar. De menor intensidad en el oriente y occidente de Orinoquia y Amazonas.

IMAGEN SATELITAL

Canal Infrarrojo - GOES 16 | 29 de abril de 2019 | 8:30 a.m.



Consulte todos los días el pronóstico del tiempo y las alertas hidrometeorológicas vigentes del IDEAM, en un formato de calidad. Alrededor de las 7:30 a. m. está a disposición del público en www.ideam.gov.co.

Se puede ver también en dispositivos móviles **AQUÍ**





LO MÁS DESTACADO

LLUVIAS REGISTRADAS EN LAS ÚLTIMAS 24 HORAS

Descenso importante de las precipitaciones en las últimas 24 horas, siendo el día de ayer el más seco en el transcurso del mes de abril de 2019. Las precipitaciones se concentraron especialmente en las regiones Andina, Pacífica y Orinoquia. El mayor volumen de lluvia reportado en el municipio de **Carepa (Antioquia)**, con **142.4 mm**.

ALERTA ROJA

- Por incremento de niveles en varias corrientes de departamentos de las siguientes regiones: Pacífico.
- Por alta posibilidad de deslizamientos de tierra en zonas inestables o de ladera ubicadas en algunos departamentos de las siguientes regiones: Andina y Pacífico.
- Por alta posibilidad de incendios de la cobertura vegetal en zonas de bosques, cultivos y pastos localizadas en el municipio de Manaure, La Guajira.

ALERTA NARANJA

- Por incremento de niveles en varias corrientes de departamentos de las siguientes regiones: Andina, Orinoquia, Amazonia, Caribe y Pacífico.
- Por mediana posibilidad de deslizamientos de tierra detonados por lluvias en sectores inestables o de alta pendiente localizados en algunos departamentos de las siguientes regiones: Andina, Pacífica, Orinoquia y Amazonia.
- Por tiempo lluvioso con probabilidad de tormentas eléctricas y ráfagas de viento en amplios sectores del Pacífico colombiano.

ALERTA AMARILLA

- Por incremento de niveles en varias corrientes de departamentos de las siguientes regiones: Andina, Orinoquia, Amazonia, Caribe y Pacífico.
- Por mediana posibilidad de ocurrencia de incendios de la cobertura vegetal en zonas de bosques, cultivos y pastos localizados en algunos departamentos de las siguientes regiones: Caribe y Andina.
- Por viento y oleaje en el mar Caribe.

PRONÓSTICO CONDICIONES METEOROLÓGICAS ESPECIALES

ÁREA DEL VOLCÁN GALERAS

Cielo entre parcialmente cubierto y cubierto con lloviznas/lluvias ligeras a diferentes horas.

EL SERVICIO GEOLÓGICO COLOMBIANO reporta en nivel AMARILLO (III): CAMBIOS EN EL COMPORTAMIENTO DE LA ACTIVIDAD VOLCÁNICA. Lat:155 Lon:-77.37

ELEVACIÓN (pies)	DIRECCIÓN	VELOCIDAD	
		NUDOS	Km/h
10,000	ESTE	5 - 10	9 - 18
18,000	ESTE	15 - 20	27 - 36
24,000	ESTE	5 - 10	9 - 18
30,000	NORTE-NOROESTE	5 - 10	9 - 18

ÁREA DEL VOLCÁN NEVADO DEL HUILA

A lo largo de la jornada se estima cielo entre parcial y mayormente nublado con lloviznas de variada intensidad para la mañana y lluvias moderadas en horas de la tarde

EL SERVICIO GEOLÓGICO COLOMBIANO reporta en nivel AMARILLO (III): CAMBIOS EN EL COMPORTAMIENTO DE LA ACTIVIDAD VOLCÁNICA. Lat:2.92 Lon:-76.05

ELEVACIÓN (pies)	DIRECCIÓN	VELOCIDAD	
		NUDOS	Km/h
10,000	ESTE-SURESTE	10 - 15	9 - 18
18,000	ESTE	15 - 20	18 - 27
24,000	ESTE	5 - 10	18 - 27
30,000	NORTE	5 - 10	9 - 18

ÁREA DEL VOLCÁN CERRO MACHÍN

En las horas de la mañana se prevé tiempo seco. Después del mediodía se incrementará la nubosidad con precipitaciones.

EL SERVICIO GEOLÓGICO COLOMBIANO reporta en nivel AMARILLO (III): CAMBIOS EN EL COMPORTAMIENTO DE LA ACTIVIDAD VOLCÁNICA. Lat:4.80 Lon:-75.62

ELEVACIÓN (pies)	DIRECCIÓN	VELOCIDAD	
		NUDOS	Km/h
10,000	SURESTE	5 - 10	9 - 18
18,000	ESTE	10 - 15	18 - 27
24,000	ESTE	5 - 10	18 - 27
30,000	NORESTE	5 - 10	9 - 18

ÁREA DEL VOLCÁN NEVADO DEL RUIZ

En las horas de la mañana se prevé tiempo seco. Después del mediodía se incrementará la nubosidad con precipitaciones.

EL SERVICIO GEOLÓGICO COLOMBIANO reporta en nivel AMARILLO (III): CAMBIOS EN EL COMPORTAMIENTO DE LA ACTIVIDAD VOLCÁNICA. Lat:4.89 Lon:-75.32

ELEVACIÓN (pies)	DIRECCIÓN	VELOCIDAD	
		NUDOS	Km/h
10,000	SURESTE	5 - 10	0 - 9
18,000	ESTE	10 - 15	27 - 36
24,000	ESTE	5 - 10	18 - 27
30,000	NORESTE	5 - 10	9 - 18

ÁREA DEL COMPLEJO VOLCÁNICO CHILES-CERRO NEGRO DE MAYASQUER

Preveerán las condiciones de tiempo seco en las primera horas del día. Al final de la tarde no se descartan algunas lloviznas en el sector.

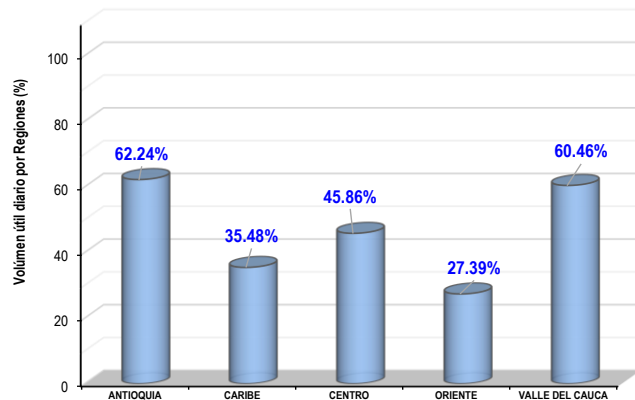
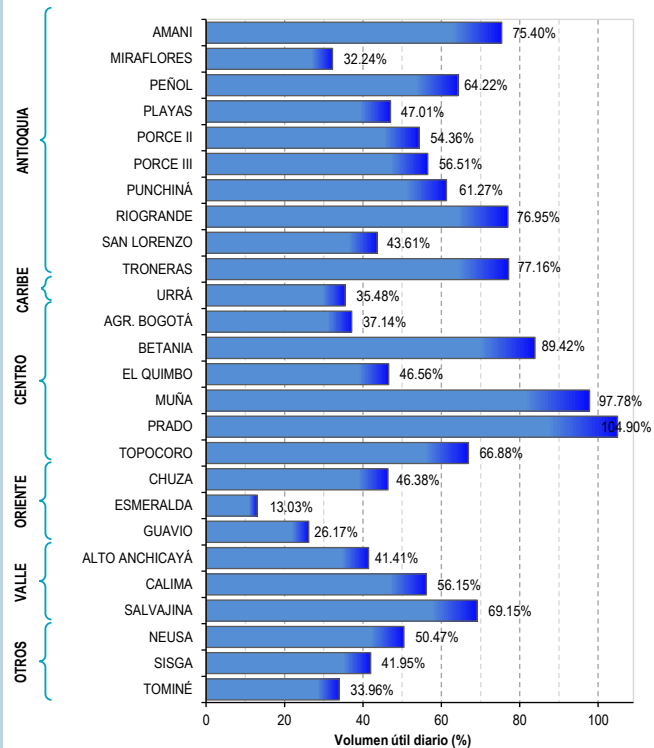
EL SERVICIO GEOLÓGICO COLOMBIANO reporta en nivel AMARILLO (III): CAMBIOS EN EL COMPORTAMIENTO DE LA ACTIVIDAD VOLCÁNICA. Lat:0.81-Lon:77.93 Lat:0.76 Lon:-77.95

ELEVACIÓN (pies)	DIRECCIÓN	VELOCIDAD	
		NUDOS	Km/h
10,000	ESTE	5 - 10	18 - 27
18,000	ESTE	15 - 20	27 - 37
24,000	ESTE-NORESTE	5 - 10	18 - 27
30,000	NORTE-NOROESTE	5 - 10	9 - 18

ESTADO DE LOS EMBALSES

A continuación se relaciona el volumen útil diario de los principales embalses del país (expresado en porcentaje), de acuerdo con la información reportada por XM S.A. E.S.P en la siguiente dirección electrónica: <http://ido.xm.com.co/ido/SitePages/hidrologia.aspx?q=reservas>

VOLUMEN ÚTIL DIARIO EN LOS PRINCIPALES EMBALSES DEL PAÍS



Para estar informado diariamente de lo que pasa con el **pronóstico del tiempo y las alertas.**

Síguenos en Twitter
@IDEAMColombia



PRECIPITACIONES

A continuación se relacionan los municipios donde en las últimas 24 horas se registraron precipitaciones iguales o superiores a 20.0 mm.

Se aclara que las precipitaciones indicadas en los municipios, realmente corresponden a aquellos puntos en los cuales el IDEAM tiene estaciones de monitoreo, pero no necesariamente quiere decir que el dato corresponda a las lluvias que se presentaron directamente sobre el área urbana en donde se concentra la mayor población. En ocasiones la estación sobre la cual se destaca el mayor valor de precipitación, a pesar de pertenecer al municipio, puede quedar alejada del centro poblado principal.

DEPARTAMENTO	MUNICIPIO
ANTIOQUIA	Carepa (142.4), Apartadó (55.0).
BOYACÁ	Cubará (27.8), San Luis de Gaceno (22.0).
CASANARE	Tauramena (32.5), Támara (27.2).
CUNDINAMARCA	Medina (20.0).
CHOCÓ	Bahía Solano (91.0), Lloró (35.4).
META	San Juan de Arama (45.0), Puerto Rico (34.0), Barranca de Upía (29.0), La Macarena (22.0).
NORTE DE SANTANDER	Toledo (60.0).

Para estar informado diariamente de lo que pasa con el **pronóstico del tiempo y las alertas.**

Síguenos en Twitter
@IDEAMColombia



TEMPERATURAS MÁXIMAS

A continuación se relacionan los municipios donde en las últimas 24 horas se registraron temperaturas iguales o superiores a 36.0 °C.

Se aclara que las temperaturas indicadas en los municipios, realmente corresponden a aquellos puntos en los cuales el IDEAM tiene estaciones de monitoreo, pero no necesariamente quiere decir que el dato corresponda a las temperaturas que se presentaron directamente sobre el área urbana en donde se concentra la mayor población. En ocasiones la estación sobre la cual se destaca el mayor valor de temperatura, a pesar de pertenecer al municipio, puede quedar alejada del centro poblado principal.

DEPARTAMENTO	MUNICIPIO
BOLÍVAR	Zambrano (38.8).
CESAR	Valledupar (39.2), Agustín Codazzi (37.6).
CÓRDOBA	Chimá (37.4).
LA GUAJIRA	Urumita (38.8), Riohacha (37.1).
MAGDALENA	Pivijay (37.8).



PRONÓSTICO METEOROLÓGICO




Lunes 29 y martes 30 de abril de 2019

REGIÓN	PRONÓSTICO
SABANA DE BOGOTÁ	<p>LUNES. Para la tarde capitalina se prevé cielo mayormente nublado con lluvias al norte, occidente y centro de la capital. En la noche se espera cielo entre parcial a mayormente nublado con predominio de tiempo seco en la ciudad.</p> <p>MARTES. En la madrugada se prevé cielo parcialmente cubierto con predominio de tiempo seco. En la mañana predominará las condiciones de cielo parcial a mayormente nublado con predominio de tiempo seco en gran parte de la capital. Para la tarde capitalina se prevé cielo mayormente cubierto con lluvias ligeras en sectores de la capital. En la noche se espera que las condiciones de nubosidad se mantengan con predominio de tiempo seco.</p>
CARIBE	<p>LUNES. En la tarde se prevé cielo con nubosidad parcial con probabilidad precipitaciones dispersas al suroccidente de La Guajira, en Córdoba, de menor intensidad en el norte de Magdalena y de Cesar. No se descarta actividad eléctrica. En el transcurso de la noche se prevé cielo parcialmente cubierto con precipitaciones al sur de Magdalena, Córdoba, y Cesar.</p> <p>MARTES. Se espera predominen condiciones de tiempo seco en gran parte del área, salvo lluvias sobre el Golfo de Urabá, sur de Bolívar y de Sucre, especialmente, en horas de la mañana y lluvias ligeras en el sur de Bolívar en horas de la noche.</p>
ARCHIPIÉLAGO DE SAN ANDRÉS, PROVIDENCIA Y SANTA CATALINA	<p>LUNES. En la tarde el cielo estará parcialmente nublado; continuará predominando el tiempo seco en el Archipiélago. Cielo ligeramente nublado y tiempo seco durante las horas de la noche.</p> <p>MARTES. Cielo ligero o parcialmente nublado a lo largo de la jornada y tiempo seco.</p>
MAR CARIBE	<p>LUNES. Cielo entre ligera y parcialmente nublado con tiempo seco, salvo por posibles lluvias en el golfo de Urabá.</p> <p>MARTES. Se prevé tiempo seco en gran parte del área, excepto en el golfo de Urabá donde son posibles algunas precipitaciones en horas de la madrugada y de la mañana.</p>
ANDINA	<p>LUNES. Se pronostica una tarde con cielo parcialmente nublado con precipitaciones fuertes. Las más significativas al sur de Santander, Valle del Cauca, Cauca, Antioquia, occidente, Caldas, Risaralda y de menor intensidad en Nariño y sur de Santander. Probables descargas eléctricas. En la noche cielo parcialmente cubierto con lluvias ligeras y con probabilidad precipitaciones fuertes dispersas al suroccidente de Tolima, Valle del Cauca, Cauca, Santander y sectores de Antioquia.</p> <p>MARTES. Durante la jornada se estiman condiciones de mayor nubosidad y lluvias de variada intensidad que se concentraran en áreas de Antioquia, Santander, occidente de Caldas y norte de Boyacá.</p>

Planeando tu día?
Descarga YA y conoce...



Consúltalo a diario y únete a la Cultura del Pronóstico del IDEAM

Disponible para  



PRONÓSTICO METEOROLÓGICO



Lunes 29 y martes 30 de abril de 2019

REGIÓN	PRONÓSTICO
INSULAR PACÍFICO	<p>LUNES. En Gorgona y Malpelo se prevén lluvias a diferentes horas.</p> <p>MARTES. Lluvias y posibles descargas eléctricas en Gorgona durante el día. Para Malpelo lloviznas en la madrugada y por la mañana.</p>
PACÍFICO	<p>LUNES. En la tarde condiciones de cielo con nubosidad entre parcial y mayormente cubierto con precipitaciones sobre el litoral de Cauca, Chocó y Valle del Cauca, de menor intensidad en Nariño. Alta posibilidad de actividad eléctrica. Se prevé cielo parcialmente cubierto en la noche con precipitación de carácter fuerte y posible actividad eléctrica sobre Cauca, Valle del Cauca, Nariño y sectores del oriente de Chocó.</p> <p>MARTES. Se advierten condiciones nubosas en gran parte de la región, con lluvias moderadas a fuertes con descargas eléctricas en sectores de Chocó, Cauca, Nariño y Valle del Cauca, especialmente, en horas de la tarde y de la noche</p>
OCÉANO PACÍFICO	<p>LUNES. Se prevén lluvias de variada intensidad en gran parte del pacífico colombiano; las de mayor volumen en el centro y norte del área. Probabilidad de actividad eléctrica.</p> <p>MARTES. Jornada lluviosa con precipitaciones importantes en amplios sectores de la zona, en horas de la madrugadas y en la noche. Lluvias. Las precipitaciones más intensas son previstas en zonas de Guainía y sur de Amazonas.</p>
ORINOQUIA	<p>LUNES. Durante la tarde se estima cielo parcialmente cubierto con algunas precipitaciones ligeras en sectores de Arauca, oriente de Vichada, y sectores puntuales de Meta. Prevalecerán las condiciones de cielo entre parcial y mayormente nublado en la noche con lluvias en el occidente de Meta y de Casanare, de menor intensidad en Arauca.</p> <p>MARTES. Cielo parcialmente nublado. En áreas de Vichada se prevén precipitaciones moderadas en horas de la mañana y para el piedemonte del Meta con lluvias leves en la noche. Tiempo seco en el resto de la región.</p>
AMAZONIA	<p>LUNES. En la tarde prevalecerán las condiciones de cielo parcialmente cubierto con probabilidad de precipitaciones intermitentes. Las más significativas al en amplios sectores de Vaupés, oriente de Caquetá, amplios sectores de Amazonas y de menor intensidad en Guainía, Guaviare y oriente y occidente de Putumayo. Durante la noche se estima cielo parcialmente cubierto con precipitaciones fuertes dispersas en zonas del centro de Caquetá, oriente de Putumayo, sectores de Amazonas y Vaupés.</p> <p>MARTES. En gran parte de la región se prevé pocas</p>

Planeando tu día?
Descarga YA y conoce...

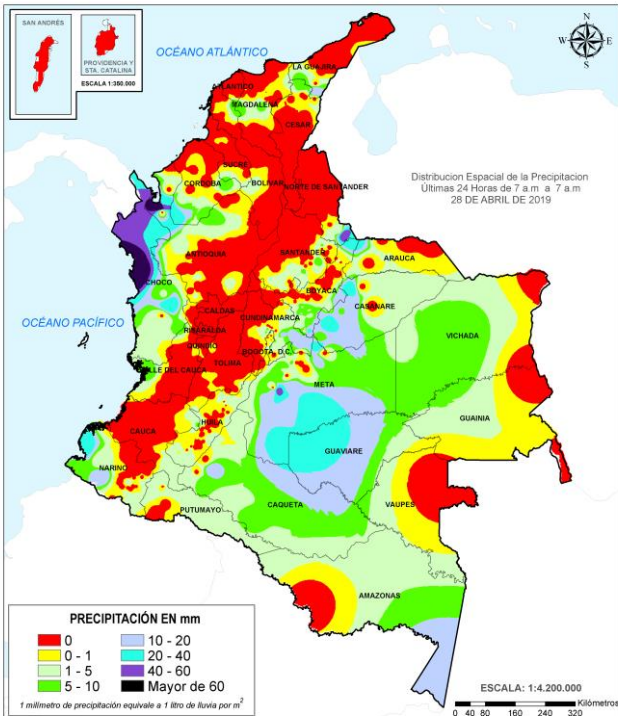


Consúltalo a diario y únete a la Cultura del Pronóstico del IDEAM

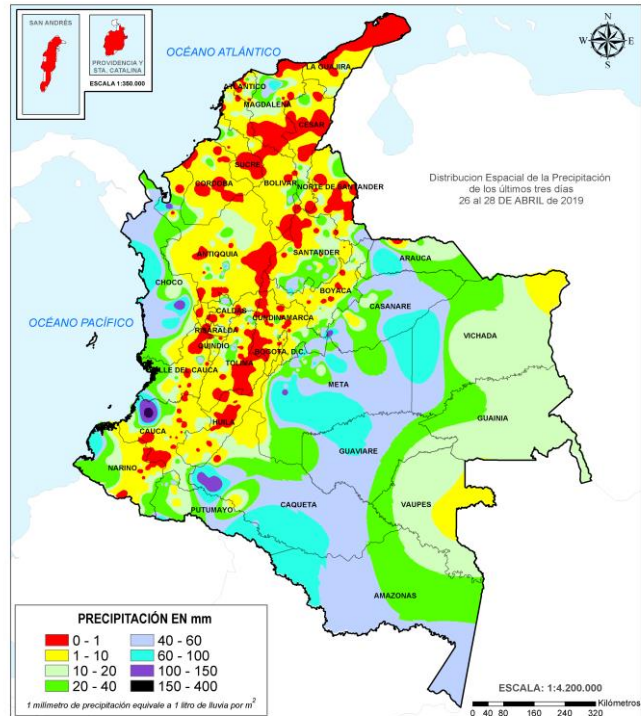
Disponible para  

MAPAS DE PRECIPITACIÓN

Precipitación diaria: desde las 7:00 a. m. del domingo 28 hasta las 7:00 a. m. del lunes 29 de abril de 2019.



Precipitación últimas 72 horas: desde las 7:00 a. m. del viernes 26 hasta las 7:00 a. m. del lunes 29 de abril de 2019.



ALERTAS VIGENTES E INFORMACIÓN ADICIONAL

Para mayor información sobre el pronóstico del estado del tiempo, informes técnicos diarios, comunicados especiales, mapas diarios de temperaturas máximas y mínimas e información diaria de precipitación se sugiere consultar los siguientes enlaces:

- [MAPA DIARIO DE TEMPERATURA MÁXIMA](#)
- [MAPA DIARIO DE TEMPERATURA MÍNIMA](#)

ALERTAS POR NIVELES DE LOS RÍOS

REGIÓN PACÍFICO

SITIOS PARA LOS CUALES SE GENERA LA ALERTA

**ALERTA
ROJA**

PROBABILIDAD DE CRECIENTES SÚBITAS EN LOS RÍOS DEL LITORAL PACÍFICO EN EL DEPARTAMENTO DE CAUCA.

Se mantiene la alerta debido a la probabilidad de crecientes súbitas en los niveles de los ríos Micay, Naya, Saija, Timbiquí, Guapi y sus afluentes, debido a la alta saturación de los suelos de estas cuencas.

REGIÓN ANDINA

SITIOS PARA LOS CUALES SE GENERA LA ALERTA

**ALERTA
NARANJA**

NIVELES ALTOS EN EL RÍO MAGDALENA A LA ALTURA DE BARRANCABERMEJA.

Se baja la alerta ya que el nivel del río presenta una tendencia al descenso a la altura de Barrancabermeja, con valores muy cercanos a la cota de afectación. Se recomienda estar atentos al comportamiento de los niveles del río, en el tramo comprendido entre Barrancabermeja y Puerto Wilches (Santander), ya que se ha observado el tránsito de la onda de creciente aguas arriba, a la altura del municipio de Puerto Berrío.

REGIÓN CARIBE

SITIOS PARA LOS CUALES SE GENERA LA ALERTA

**ALERTA
NARANJA**

NIVELES ALTOS EN VARIAS CORRIENTES DEL URABÁ ANTIOQUEÑO.

Se mantiene esta alerta por probabilidad de crecientes súbitas en el nivel del río León y sus afluentes. Recomendación especial también para el río Mulatos, como sus principales afluentes: Turbo, Caimán, Nuevo, Currulao, León y Grande.

PROBABILIDAD DE CRECIENTES SÚBITAS EN LOS RÍOS QUE DESEMBOCAN EN EL GOLFO DE URABÁ ANTIOQUEÑO.

Se mantiene esta alerta ante las posibles crecientes súbitas en los ríos Guaduas, Carepa, Apartadó, Río Grande, Currulao y Guadualito, entre otros que desembocan al Golfo de Urabá, en el departamento de Antioquia.

PROBABILIDAD DE CRECIENTES SÚBITAS EN LOS RÍOS SUCIO Y MURRÍ

Se mantiene esta alerta ante posibles incrementos en los niveles de los diferentes ríos de Montaña en el departamento de Antioquia que drenan al río Atrato, como son los ríos Murrí y Sucio, a la altura de los municipios de Dabeiba, Mutatá y Murindó.

REGIÓN AMAZONIA

SITIOS PARA LOS CUALES SE GENERA LA ALERTA

**ALERTA
NARANJA**

NIVELES ALTOS EN EL RÍO AMAZONAS.

Se mantiene esta alerta por niveles altos en el río Amazonas, a la altura del municipio de Leticia, esta condición hidrológica es normal para la época del año y se espera que la cota de afectación se alcance para finales del mes de abril.

ALERTAS POR NIVELES DE LOS RÍOS

REGIÓN ANDINA

SITIOS PARA LOS CUALES SE GENERA LA ALERTA

ALERTA NARANJA

NIVELES ALTOS RÍO CARARE.

Se mantiene esta alerta dado que se prevé nuevas crecientes súbitas en el río Carare y sus afluentes, a lo largo de la cuenca, entre otros directos al Magdalena Medio.

PROBABILIDAD DE CRECIENTES SÚBITAS EN LA CUENCA DEL RÍO FONCE.

Se mantiene esta alerta dado que se prevé nuevas crecientes súbitas en el río Fonce y sus afluentes, especialmente la quebrada La Sopera a la altura del municipio de Coromoro (Santander).

CRECIENTES SÚBITAS EN LA CUENCA DEL RÍO OPÓN.

Se mantiene esta alerta dado que se prevé nuevas crecientes súbitas en el río Opón y sus afluentes, especialmente el río La Colorada (Santander).

PROBABILIDAD DE CRECIENTES SÚBITAS EN LA CUENCA DEL RÍO LEBRIJA.

El nivel del río surata a la altura del municipio de Bucaramanga se encuentra con tendencia al descenso, igual condición se presenta en la cuenca baja del río Lebrija aguas abajo del municipio de papayal. Es importante resaltar que los suelos de la cuenca del río Lebrija aún se mantiene saturados por la humedad de días anteriores, por lo que se recomienda a la población ribereña y a las autoridades locales continuar atentos al monitoreo de los niveles del río Lebrija y sus principales aportantes.

PROBABILIDAD DE CRECIENTES SÚBITAS EN LA CUENCA BAJA DEL RÍO NECHÍ

Se eleva el nivel de alerta para la cuenca baja del río Nechí dado que se observa en las imágenes satelitales un núcleo denso nuboso acompañado de fuerte actividad eléctrica al norte del departamento de Antioquia que podría incrementar súbitamente el nivel del río Nechí y sus principales aportantes en la cuenca baja.

PROBABILIDAD DE CRECIENTES SÚBITAS EN LA CUENCA DEL RÍO SAN JUAN (ANTIOQUIA).

Se mantiene esta alerta dado que se prevé nuevos incrementos de nivel en la cuenca del río San Juan y sus afluentes. Se recomienda especial seguimiento a esta condición en los municipios de Salgar y Ciudad Bolívar (Antioquia).

NIVELES ALTOS EN LA CUENCA BAJA DEL RÍO BOGOTÁ.

Se mantiene esta alerta dadas los incrementos en el rango de altos registrados en el nivel del río Bogotá a la altura de Girardot (Cundinamarca).

PROBABILIDAD DE CRECIENTES SÚBITAS EN LAS QUEBRADAS Y RÍOS DE VALLE DE ABURRÁ.

Se mantiene esta alerta dada la probabilidad de incrementos súbitos en el nivel de las quebradas y ríos del Valle de Aburra. Especial atención a los niveles del río Medellín y sus aportantes, en los municipios de Rionegro, Caldas, Sabaneta, Medellín, Itagüí, Bello y La Estrella, ya que se registran incrementos importantes.

PROBABILIDAD DE CRECIENTES SÚBITAS EN LAS CUENCAS DE LOS RÍOS LA MIEL Y GUARINÓ.

Se mantiene esta alerta dada la probabilidad de crecientes súbitas en los ríos La Miel, Guarinó y sus afluentes, entre otros directos al Magdalena Medio.

ALERTAS POR NIVELES DE LOS RÍOS

REGIÓN ANDINA

SITIOS PARA LOS CUALES SE GENERA LA ALERTA

ALERTA NARANJA

PROBABILIDAD DE CRECIENTES SÚBITAS EN EL RÍO SUÁREZ Y AFLUENTES.

Probabilidad de incrementos súbitos en los niveles de los ríos Suárez y sus aportantes, así como los ríos Sutamarchán y Monquirá. En las últimas horas se han registrado incrementos moderados en el río Suarez a la altura de los municipios de Simacota y Villanueva

NIVELES ALTOS DEL RÍO SUMAPÁZ.

Se mantiene la alerta por los incrementos que se registraron a la altura de Cabrera y Pandi (Cundinamarca), así como en fluentes a la altura de Silvania (río Subia). No se descarta comportamiento similar en los demás afluentes (ríos Cuja, Blanco, Barroblanco); especial atención para pobladores en sectores de los municipios de a la altura de Fusagasugá, Arbeláez y Chináuta en Cundinamarca.

CRECIENTES SÚBITAS EN LA CUENCA DEL RÍO PRADO.

Se mantiene esta alerta dadas las crecientes súbitas registradas en el nivel de los ríos Cuinde y Negro, afluentes a la cuenca del río Prado, las cuales son amortiguadas por el embalse de Prado.

CRECIENTES SÚBITAS EN LAS CUENCAS DE LOS RÍOS CEIBAS Y NEIVA.

Continúa la alerta ante la probabilidad de incrementos súbitos del nivel de los ríos Ceibas, Neiva y sus afluentes, a la altura Neiva y Campo Alegre (Huila)

PROBABILIDAD DE CRECIENTES SÚBITAS EN AFLUENTES DE LA CUENCA ALTA Y MEDIA DEL RÍO CAUCA.

Se mantiene esta alerta por probabilidad de incrementos súbitos en los niveles de los ríos Salado, Piendamo, Palace, Palo, Quimba, Ovejas Timba y Alto Cauca (Cauca), Lili, Meléndez, Cañaveralejo, Claro, Cali, Pance, Salado, Palace, Jamundí, Guachal, Amaime, Cerrito, Guabas, Tuluá, Bugalagrande, Guadalajara, Buga, Paila, Las Cañas, Los Micos, Obando, Frío, Pescador, Chanco, Catarina, Cañaverál, Arroyohondo, Yumbo, Mulato, Vijes, Yotoco, Mediacanoa y Piedras (departamento del Valle del Cauca), entre otros directos al río Cauca.

NIVELES ALTOS EN EL RÍO CAUCA.

Se mantiene esta alerta ante la probabilidad de nuevos ascensos en el río Cauca con valores en el rango de altos históricos para la época, específicamente a la altura de los municipios de Jamundí, Cali, Yotoco, Juanchito, Mediacanoa, La Victoria (Valle del Cauca), La Virginia (Risaralda), Venecia (Antioquia) y San Jacinto del Cauca (Bolívar).

PROBABILIDAD DE CRECIENTES SÚBITAS EN LAS CUENCAS DE LOS RÍOS SAN BARTOLO Y CIMITARRA

Continúa la alerta debido al incremento súbito en el nivel del río Cimitarra, San Bartolo y sus afluentes especialmente el río La Regla a la altura del municipio de Yondó (Antioquia), entre otros directos al Magdalena Medio.

ALERTAS POR NIVELES DE LOS RÍOS

REGIÓN ORINOQUIA

SITIOS PARA LOS CUALES SE GENERA LA ALERTA

**ALERTA
 NARANJA**

PROBABILIDAD DE CRECIENTES SÚBITAS EN LA CUENCA ALTA DEL RÍO ARIPORO, CASANARE Y CRAVO NORTE.
 Se mantiene esta alerta por probabilidad de crecientes súbitas en los afluentes de la cuenca alta del río Ariporo, Casanare y Cravo Norte.

REGIÓN PACÍFICO

SITIOS PARA LOS CUALES SE GENERA LA ALERTA

**ALERTA
 NARANJA**

PROBABILIDAD DE CRECIENTES SÚBITAS EN LA CUENCA DEL RÍO GUACHICONO.

Se mantiene esta alerta ante la probabilidad de crecientes súbitas en el río Guachicono y sus afluentes, especialmente en la cuenca alta.

PROBABILIDAD DE CRECIENTES SÚBITAS EN LOS RÍOS DEL DAGUA Y ANCHICAYÁ.

Se mantiene el nivel de alerta a pesar del descenso en los niveles de los ríos Dagua, Buenaventura, Bahía de Málaga, Anchicayá y sus afluentes..

PROBABILIDAD DE CRECIENTES SÚBITAS EN LOS RÍOS ISCUANDÉ Y TAPAJE.

Se mantiene la alerta por probabilidad de crecientes súbitas en los niveles de los ríos Iscuandé y Tapaje, los cuales drenan sus aguas al océano Pacífico.

CRECIENTES SÚBITAS EN LA CUENCA DEL RÍO TELEMBÍ

Se mantiene esta alerta debido a las afectaciones reportadas en el municipio de Barbacoas (Nariño) por el desbordamiento del río Telembí.

PROBABILIDAD DE CRECIENTES SÚBITAS EN LA CUENCA DEL RÍO PATÍA.

Se mantiene esta alerta por probabilidad de ascenso moderado en los niveles del río Paría en su cauce principal, especialmente a la altura de los municipios de Patía (Cauca), Leiva y Cumbitara (Nariño) dado a los núcleos nubosos que se generaron en las últimas 6 horas en el departamento de Nariño.

PROBABILIDAD DE CRECIENTES SÚBITAS EN LAS CUENCAS DE LOS RÍOS MIRA, TOLA Y ROSARIO.

Se mantiene el nivel de alerta por ascenso en los niveles del río Mira..

ALERTAS POR NIVELES DE LOS RÍOS

REGIÓN ANDINA

SITIOS PARA LOS CUALES SE GENERA LA ALERTA

ALERTA AMARILLA

NIVELES ALTOS DEL RÍO MAGDALENA EN LOS SECTORES PUERTO BOYACÁ - PUERTO BERRIO Y SAN PABLO - GAMARRA - EL BANCO.

Continúan altos los niveles del río Magdalena, a la altura de los municipios de Puerto Boyacá (Boyacá), Puerto Nare, Puerto Berrio (Antioquia), San Pablo (Bolívar), Puerto Wilches (Santander), Gamarra (Cesar) y El Banco (Magdalena).

PROBABILIDAD DE CRECIENTES SÚBITAS EN LA CUENCA DEL RÍO SOGAMOSO.

Incrementos significativos, a la altura del municipio Los Santos (Santander).

PROBABILIDAD DE CRECIENTES SÚBITAS EN LA CUENCA DEL RÍO CHICAMOCHA.

No se descartan crecientes súbitas en el río Chicamocha y sus afluentes, especialmente a la altura de los municipios de Pesca, Nobsa, Onzaga y demás zonas ubicadas al sur de dicha cuenca (Boyacá). A pesar que han disminuido las lluvias en la cuenca alta y media del río Chicamocha, se prevé la posibilidad de incrementos de niveles el fin de semana, por lo cual se recomienda especial atención en sectores bajos de los municipios de Paipa, Nobsa, Duitama, Tuta, Santa Rosa de Viterbo, Tibasosa, Sogamoso y Firavitoba. Adicionalmente, tanto los niveles de los principales ríos y sus afluentes al occidente del departamento de Boyacá, como el Chicamocha y Suárez afluentes al río Sogamoso, han aumentado su caudal en los últimos días por las lluvias de variada intensidad que se han registrado en amplios sectores del departamento.

CRECIENTES SÚBITAS EN LA CUENCA DEL RÍO SARDINATA.

Se mantiene la alerta dada la probabilidad de crecientes súbitas que se registraron en el río Sardinata, Tibú y Presidente, afluentes del Bajo Catatumbo.

CRECIENTES SÚBITAS EN LA CUENCA DEL RÍO PAMPLONITA.

Se mantiene la alerta dada la posibilidad de nuevas crecientes súbitas en el río Pamplonita y sus afluentes, especialmente el río La Leona, el cual genera afectaciones en el barrio Los Patios en Cúcuta (Norte de Santander).

CRECIENTES SÚBITAS EN LA CUENCA DEL RÍO ZULIA.

Se mantiene esta alerta ante la posibilidad de crecientes súbitas en el río Zulia y sus afluentes como el río Salazar, su condición actual es moderada. Especial atención para los municipios de Cúcuta, Villa del Rosario y Puerto Santander

PROBABILIDAD DE CRECIENTE SÚBITA EN LOS RÍOS NEGRO Y SECO.

Continúa la alerta, a pesar del descenso en el nivel del río Negro, Seco y sus afluentes, entre otros directos al Magdalena Medio, sin embargo, se recomienda a la población ribereña estar atenta ante posibles nuevos incrementos.

CRECIENTE SÚBITA EN LA CUENCA DEL RÍO AIPE, CHENCHE Y OTROS DIRECTOS AL MAGDALENA.

Disminución moderada de los niveles en los ríos Aipe y Chenche (afluentes al río Magdalena), se debe continuar atentos especialmente para los pobladores en sectores bajos del municipio de Aipe (Huila).

CRECIENTES SÚBITAS EN LA CUENCA DEL RÍO PAÉZ.

Se mantiene esta alerta dadas las crecientes súbitas que se está registrando en el río Plata y Paéz, a la altura de los municipios de Paéz (Cauca), La Plata y Tesalia (Huila).

ALERTAS POR NIVELES DE LOS RÍOS

REGIÓN ANDINA

SITIOS PARA LOS CUALES SE GENERA LA ALERTA

**ALERTA
AMARILLA**

PROBABILIDAD DE CRECIENTES SÚBITAS EN LAS CUENCAS DE LOS RÍOS OTÚN, RISARALDA, ARMA, TAPIAS, FRÍO Y CHINCHINÁ.

Se mantiene esta alerta ya que los ríos y afluentes de las cuencas Otún, Risaralda, Arma, Tapias, Frío y Chinchiná pueden incrementar sus niveles en las próximas horas.

PROBABILIDAD DE CRECIENTES SÚBITAS EN LA CUENCA DE LOS RÍOS TARAZÁ Y MAN.

Se mantiene esta alerta ante posibles incrementos súbitos en el nivel de este río a la altura del municipio de Cáceres (Antioquia)

PROBABILIDAD DE CRECIENTES SÚBITAS EN LA CUENCA ALTA DEL RÍO NECHÍ.

Se mantiene esta alerta dado que se prevé incrementos importantes en la cuenca alta del río Nechí, a la altura del municipio de Yarumal.

PROBABILIDAD DE CRECIENTES SÚBITAS EN LA CUENCA ALTA Y MEDIA DEL RÍO BOGOTÁ.

Se mantiene esta alerta ante posibles incrementos en el nivel del río Bogotá y afluentes en su cuenca alta y media, especialmente los ríos Teusacá, Tunjuelo, Canal Salitre y Canal Cundinamarca.

PROBABILIDAD DE CRECIENTES SÚBITAS EN LA CUENCA DEL RÍO NARE.

Se mantiene esta alerta dado que se prevé variaciones moderadas en el nivel de algunos afluentes al río Nare como son: el río Samaná Norte, a la altura del municipio de San Luis, río Nus, a la altura de Yolombó y río Negro, a la altura de Rionegro.

REGIÓN ORINOQUIA

SITIOS PARA LOS CUALES SE GENERA LA ALERTA

**ALERTA
AMARILLA**

PROBABILIDAD DE CRECIENTES SÚBITAS EN LA CUENCA DEL RÍO META,

Continúa la alerta por probabilidad de crecientes súbitas en los ríos que descienden del piedemonte llanero, especialmente para los ríos Negro, Guacavía, Guatiquía, Guayuriba, Humea, Guamal, Humadea, Lengupá, Upía, Garagoa, Túa, Cusiana y Cravo sur entre otros afluentes de las cuencas alta y media del río Meta.

NIVELES ALTOS EN AL CAUCE PRINCIPAL DEL RÍO META

Se mantiene esta alerta ante el incremento sostenido en los niveles del río Meta a la altura de Puerto López (Meta).

PROBABILIDAD DE CRECIENTES SÚBITAS EN LA CUENCA ALTA DEL RÍO ARAUCA

Se mantiene esta alerta ante la probabilidad de nuevos incrementos súbitos en los niveles de los ríos Margua en Toledo (Norte de Santander) y Cobugón en Cubará (Boyacá), cuyos tránsitos pueden incrementar los niveles en el río Arauca a la altura del municipio de Arauquita (Arauca).

ALERTAS POR NIVELES DE LOS RÍOS

REGIÓN PACÍFICO

SITIOS PARA LOS CUALES SE GENERA LA ALERTA

**ALERTA
 AMARILLA**

PROBABILIDAD DE CRECIENTES SÚBITAS EN LA CUENCA DEL RÍO SAN JUAN (CHOCÓ).

Se mantiene el nivel de alerta en el río San Juan y sus afluentes, especialmente los ríos Tamaná, Condoto, Cajón, Sípi, Capoma, Calima y Munguidó entre otros, registran variaciones en los niveles y no se descartan ascensos por lo que se recomienda especial atención a la altura de los municipios de Tadó, Sata Rita, Sípi, Medio San Juan y Litoral de San Juan.

PROBABILIDAD DE CRECIENTES SÚBITAS EN LA CUENCA DEL RÍO BAUDÓ.

Se mantiene esta alerta ante los posibles incrementos súbitos en el nivel de este río Baudó y sus afluentes, entre otros directos al Océano Pacífico en el departamento de Chocó.

PROBABILIDAD DE CRECIENTES SÚBITAS EN LOS RÍOS DEL LITORAL PACÍFICO EN LOS DEPARTAMENTOS DE CAUCA Y VALLE DEL CAUCA.

Se mantiene esta alerta dada la probabilidad de crecientes súbitas en los niveles de los ríos Calambre, Mayorquín, Raposo y sus afluentes.

PROBABILIDAD DE CRECIENTES SÚBITAS EN LAS CUENCAS DE LOS RÍOS GUAITARA, JUANANBÚ Y MAYO.

Se mantiene esta alerta dadas los incrementos que se están registrando en los ríos Guaitara, Juananbú y Mayo (Nariño).

REGIÓN AMAZONIA

SITIOS PARA LOS CUALES SE GENERA LA ALERTA

**ALERTA
 AMARILLA**

PROBABILIDAD DE CRECIENTES SÚBITAS EN LA CUENCA DEL RÍO GUAYAS.

Se mantiene esta alerta ante la probabilidad de crecientes súbitas en el río Guayas y sus afluentes (departamento de Caquetá).

ALERTAS POR NIVELES DE LOS RÍOS

REGIÓN CARIBE

SITIOS PARA LOS CUALES SE GENERA LA ALERTA

**ALERTA
AMARILLA**

CRECIENTES SÚBITAS EN LA CUENCA ALTA Y MEDIA DEL RÍO ATRATO.

Continúa la alerta dadas las crecientes súbitas que se han registrado en el río Atrato y sus afluentes en la cuenca alta y media.

PROBABILIDAD DE CRECIENTES SÚBITAS EN AFLUENTES DEL RÍO ATRATO EN LA CUENCA BAJA

Se emite esta alerta ante la probabilidad de crecientes súbitas en los ríos Bojayá, Mapipí, Opagadó, Salaqui, Cacarica y otros afluentes directos al Atrato en la cuenca baja, a la altura de los municipios de Bojayá y Riosucio (Departamento del Choco).

CRECIENTES SÚBITAS EN LA CUENCA DEL RÍO SAN JORGE Y SUS AFLUENTES.

Debido a precipitaciones locales que se registraron se mantiene la alerta del río San Pedro (a la altura de Puerto Libertador, departamento de Córdoba), el cual es afluente del río San Jorge. Por ésta situación se previene a pobladores de sectores bajos, especialmente en el sector Montelíbano - La Apartada - Buenavista (departamento de Córdoba).

CRECIENTES SÚBITAS EN LAS CUENCAS DE LOS RÍOS TARRA Y ALGODONAL.

Se mantiene esta alerta ante la posibilidad de ocurrencia de crecientes súbitas en las cuencas de los ríos Tarra y Algodonal, afluentes del Bajo Catatumbo.

ALERTAS POR AMENAZAS DE DESLIZAMIENTO

ALERTA ROJA:

Amenaza alta a muy alta por deslizamientos de tierra detonados por lluvias, localizados en los siguientes municipios:

ALERTA NARANJA:

Amenaza moderada por deslizamientos de tierra detonados por lluvias, localizados en los siguientes municipios:

REGIÓN ANDINA	SITIOS PARA LOS CUALES SE GENERA LA ALERTA	ALERTA ROJA
ANTIOQUIA: Carepa y Girardota.		
REGIÓN PACÍFICO	SITIOS PARA LOS CUALES SE GENERA LA ALERTA	ALERTA ROJA
CAUCA: El Tambo y López.		
REGIÓN ANDINA	SITIOS PARA LOS CUALES SE GENERA LA ALERTA	ALERTA NARANJA
<p>ANTIOQUIA: Amalfi, Andes, Anorí, Apartadó, Argelia, Cáceres, Carolina, Dabeiba, El Bagre, Frontino, Gómez Plata, Ituango, Jardín, Medellín, Mutatá, Nariño, Puerto Berrío, San Andrés, Segovia, Valdivia, Yarumal y Zaragoza.</p> <p>BOYACÁ: Cubará.</p> <p>CALDAS: Marquetalia, Norcasia, Pensilvania, Samaná y Victoria.</p> <p>CUNDINAMARCA: Paratebueno.</p> <p>RISARALDA: Pueblo Rico.</p> <p>SANTANDER: Charalá.</p> <p>TOLIMA: Ibagué y Mariquita.</p>		
REGIÓN AMAZONIA	SITIOS PARA LOS CUALES SE GENERA LA ALERTA	ALERTA NARANJA
CAQUETÁ: Belén de los Andaquíes, Morelia y San José del Fragua.		
REGIÓN ORINOQUIA	SITIOS PARA LOS CUALES SE GENERA LA ALERTA	ALERTA NARANJA
<p>CASANARE: Monterrey y Sabanalarga.</p> <p>META: Barranca de Upía y La Macarena.</p>		
REGIÓN PACÍFICO	SITIOS PARA LOS CUALES SE GENERA LA ALERTA	ALERTA NARANJA
<p>CAUCA: Guapi, Suárez y Timbiquí.</p> <p>CHOCÓ: Bagadó, Bahía Solano (Mutis), Bojayá (Bellavista), Carmen del Darién (Curbaradó), Cértegui, Condoto, Istmina, Quibdó, Riosucio y San José del Palmar.</p> <p>NARIÑO: Barbacoas, Francisco Pizarro (Salahonda), Ricaurte y Tumaco.</p> <p>VALLE DEL CAUCA: Buenaventura, Cali, Dagua, Jamundí y Yumbo.</p>		

ALERTAS POR AMENAZAS DE DESLIZAMIENTO

ALERTA ROJA:

Amenaza alta a muy alta por deslizamientos de tierra detonados por lluvias, localizados en los siguientes municipios:

ALERTA NARANJA:

Amenaza moderada por deslizamientos de tierra detonados por lluvias, localizados en los siguientes municipios:

REGIÓN CARIBE	SITIOS PARA LOS CUALES SE GENERA LA ALERTA	ALERTA AMARILLA
<p>CESAR: La Gloria, Pailitas y Pelaya. CÓRDOBA: Montelíbano, Puerto Libertador y San Jose de Ure. MAGDALENA: Ciénaga, Fundación y Santa Marta.</p>		

REGIÓN ANDINA	SITIOS PARA LOS CUALES SE GENERA LA ALERTA	ALERTA AMARILLA
<p>ANTIOQUIA: Abejorral, Abriaquí, Amagá, Angelópolis, Armenia, Belmira, Betulia, Briceño, Buriticá, Caicedo, Caldas, Campamento, Cañasgordas, Caracolí, Caramanta, Ciudad Bolívar, Concordia, Ebéjico, Fredonia, Giraldo, Heliconia, La Unión, Maceo, Montebello, Olaya, Puerto Nare, Puerto Triunfo, Remedios, Salgar, San Carlos, San Francisco, San Jerónimo, San Luis, San Pedro de Los Milagros, Santa Bárbara, Santa Fe de Antioquia, Sonsón, Sopetrán, Tarazá, Titiribí, Uramita, Urrao, Yalí y Yolombó.</p> <p>BOYACÁ: Almeida, Aquitania, Betétiva, Boavita, Buenavista, Campohermoso, Chinavita, Chita, Chivor, Coper, Corrales, Covarachía, El Espino, Gámeza, Garagoa, Guicán, La Uvita, La Victoria, Labranzagrande, Macanal, Maripí, Miraflores, Mongua, Monquirá, Muzo, Otanche, Pachavita, Páez, Pajarito, Panqueba, Pauna, Paya, Paz de Rio, Pesca, Pisba, Puerto Boyacá, Quípama, Rondón, Saboyá, San Eduardo, San José de Pare, San Luis de Gaceno, San Mateo, San Pablo de Borbur, Santana, Soatá, Socha, Socotá, Sogamoso, Susacón, Tasco, Tibaná, Tópaga, Turmequé, Úmbita y Ventaquemada.</p> <p>CALDAS: Aguadas, Chinchiná, Filadelfia, La Merced, Manizales, Manzanares, Marmato, Marulanda, Neira, Pácora, Salamina, Supia y Villamaría.</p> <p>CUNDINAMARCA: Agua de Dios, Albán, Anapoima, Anolaima, Apulo, Arbeláez, Beltrán, Bituima, Bogotá, D.C., Bojacá, Cabrera, Cachipay, Caparrapí, Cáqueza, Carmen de Carupa, Chaguani, Chipaque, Choachí, Chocontá, Cogua, Cucunubá, El Colegio, El Peñón, El Rosal, Facatativá, Fusagasugá, Gachalá, Gachetá, Gama, Granada, Guaduas, Guatavita, Guayabal de Siquima, Guayabetal, Gutiérrez, Jerusalén, Junín, La Calera, La Mesa, La Palma, La Peña, La Vega, Lenguazaque, Machetá, Manta, Medina, Nilo, Nimaima, Nocaima, Pacho, Paime, Pandí, Pasca, Pulí, Quebradanegra, Quetame, Quipile, San Antonio de Tequendama, San Bernardo, San Cayetano, San Juan de Rioseco, Sasaima, Sesquilé, Sibaté, Sylvania, Soacha, Subachoque, Suesca, Supatá, Sutatausa, Tabio, Tausa, Tena, Tibacuy, Tocaima, Topaipí, Ubalá, Útica, Venecia, Vergara, Vianí, Villagómez, Villapinzón, Villeta, Viotá, Yacopí, Zipacón y Zipaquirá.</p> <p>HUILA: Aipe, Altamira, Colombia, Guadalupe, La Plata, Neiva, Pitalito, Salado blanco, San Agustín, Santa María, Suaza y Tarqui.</p> <p>NORTE DE SANTANDER: Ábrego, Arboledas, Cáchira, Cócota, Chinácota, Chitagá, Convención, Cúcuta, Cucutilla, Durania, El Tarra, El Zulia, Gramalote, Hacarí, Labateca, Lourdes, Mutiscua, Ocaña, Pamplona, Salazar, San Calixto, Santiago, Sardinata, Silos, Teorama, Toledo y Villa Caro.</p> <p>QUINDÍO: Calarcá, Córdoba y Salento.</p> <p>RISARALDA: Belén de Umbría, La Virginia, Pereira, Santa Rosa de Cabal y Santuario.</p>		

ALERTAS POR AMENAZAS DE DESLIZAMIENTO

ALERTA ROJA:

Amenaza alta a muy alta por deslizamientos de tierra detonados por lluvias, localizados en los siguientes municipios:

ALERTA NARANJA:

Amenaza moderada por deslizamientos de tierra detonados por lluvias, localizados en los siguientes municipios:

REGIÓN ANDINA	SITIOS PARA LOS CUALES SE GENERA LA ALERTA	ALERTA AMARILLA
<p>SANTANDER: Aguada, Albania, Barbosa, Bucaramanga, Carcasí, Cerrito, Charta, Chipatá, Concepción, Confines, Contratación, Coromoro, El Guacamayo, El Playón, Florián, Floridablanca, Girón, Guaca, Guavatá, Güepsa, La Belleza, La Paz, Landázuri, Lebrija, Macaravita, Málaga, Matanza, Mogotes, Oiba, Onzaga, Piedecuesta, Puente Nacional, Rionegro, San Andrés, San Benito, San Miguel, San Vicente de Chucurí, Santa Helena del Opón, Sucre, Suratá, Tona, Valle de San José y Vélez.</p> <p>TOLIMA: Alpujarra, Anzoátegui, Armero (Guayabal), Ataco, Cajamarca, Carmen de Apicalá, Casabianca, Chaparral, Cunday, Dolores, Falan, Fresno, Herveo, Icononzo, Lérica, Libano, Melgar, Murillo, Natagaima, Ortega, Palocabildo, Planadas, Prado, Purificación, Rioblanco, Roncesvalles, Rovira, San Antonio, Villahermosa y Villarrica.</p>		
REGIÓN PACÍFICO		ALERTA AMARILLA
<p>CAUCA: Buenos Aires, Caldono, Corinto, Inzá, Jambaló, La Sierra, Miranda, Morales, Páez (Belalcázar), Piendamó, Popayán, Rosas, Santa Rosa, Santander de Quilichao, Silvia, Sotará (Paispamba), Toribío y Totoró.</p> <p>CHOCÓ: Alto Baudó (Pie de Pato), El Carmen, Lloró, Río Iró (Santa Rita), Sipí y Tadó.</p> <p>NARIÑO: Albán (San José), Buesaco, Cumbal, Cumbitara, Linares, Mallama (Piedrancha), Samaniego, San Pedro de Cartago (Cartago) y Santa Bárbara (Iscuandé).</p> <p>VALLE DEL CAUCA: Bolívar, Buga, Bugalagrande, Calima (El Darién), El Cerrito, El Dovio, Florida, La Cumbre, Palmira, Pradera, San Pedro, Sevilla, Tuluá, Versalles y Vijes.</p>		
REGIÓN ORINOQUIA	SITIOS PARA LOS CUALES SE GENERA LA ALERTA	ALERTA AMARILLA
<p>ARAUCA: Tame.</p> <p>CASANARE: Aguazul, Chámeza, Hato Corozal, La Salina, Nunchía, Paz de Ariporo, Pore, Recetor, Támara, Tauramena y Yopal.</p> <p>META: Acacías, Cubarral, Cumaral, Guamal, Restrepo, San Juanito y Villavicencio.</p>		
REGIÓN AMAZONIA	SITIOS PARA LOS CUALES SE GENERA LA ALERTA	ALERTA AMARILLA
<p>CAQUETÁ: Puerto Rico.</p> <p>PUTUMAYO: Mocoa.</p>		

ALERTAS POR AMENAZAS DE DESLIZAMIENTO

ALERTA ROJA:

Amenaza alta a muy alta por deslizamientos de tierra detonados por lluvias, localizados en los siguientes municipios:

ALERTA NARANJA:

Amenaza moderada por deslizamientos de tierra detonados por lluvias, localizados en los siguientes municipios:

SECTORES VIALES IDENTIFICADOS CON POTENCIALIDAD DE DESLIZAMIENTOS de TIERRA, EN LOS CUALES GENERAN ALERTAS	
DEPARTAMENTO	SECTOR VIAL
CAQUETÁ	Vía Suaza – Florencia Vía Vergel– Florencia
BOYACÁ	Vía Chiquinquirá – Tunja
CHOCÓ	Quibdó – Medellín
CUNDINAMARCA	Vía Cajamarca – Bogotá Bogotá – Villavicencio Bogotá – Girardot Girardot – La Mesa. Vía la Y de Mesitas – Viotá.
ANTIOQUIA	Santa Elena – Medellín Vía Medellín – Bolombolo Zaragoza – Cauca Vía Valdivia – Puerto Valdivia
CALDAS	Manizales – Fresno Manizales – Neira
TOLIMA	Cajamarca – Ibagué La Línea KM 43+600 Armero – Líbano Líbano – Villahermosa Casablanca – Herveo Manizales – Padua Ataco - Coyaima
NARIÑO	Vía Pasto – Mocoa Pasto – Popayán Pasto – Mojarra Túquerres – Tumaco Circunvalar – Galeras Junin – Pedregal Vía Panamericana
NORTE DE SANTANDER	Ocaña – Sardinata Pamplona - Saravena
RISARALDA	Tadó – Pereira Santa Cecilia - Asia
VALLE DEL CAUCA	Bolívar – Roldanillo Buenaventura – Buga.
PUTUMAYO	Mocoa – Pitalito Suaza - Florencia

ALERTAS POR AMENAZAS DE INCENDIOS DE LA COBERTURA VEGETAL

ALERTA ROJA:

Amenaza Alta o muy alta de ocurrencia de incendios de la cobertura vegetal en zonas de bosques, cultivos y pastos, localizados en los siguientes municipios y sectores aledaños:

ALERTA NARANJA:

Amenaza moderada de ocurrencia de incendios de la cobertura vegetal en zonas de bosques, cultivos y pastos, localizados en los siguientes municipios y sectores aledaños:

REGIÓN CARIBE	SITIOS PARA LOS CUALES SE GENERA LA ALERTA	ALERTA ROJA
LA GUAJIRA: Manaure.		

REGIÓN CARIBE	SITIOS PARA LOS CUALES SE GENERA LA ALERTA	ALERTA AMARILLA
BOLÍVAR: Arjona. CESAR: Chiriguana CORDOBA: Chima, Moñitos, Puerto Escondido, San Andrés De Sotavento, San Bernardo Del Viento. MAGDALENA: Santa Bárbara de Pinto. SUCRE: Sampués.		

REGIÓN ANDINA	SITIOS PARA LOS CUALES SE GENERA LA ALERTA	ALERTA AMARILLA
HUILA: Villavieja		

Especial atención en el Parque Nacional Sierra del Perijá y Sierra Nevada de Santa Marta.

ALERTAS METEOMARINA

MAR CARIBE

ALERTA AMARILLA

POR OLEAJE Y VIENTO

Se estima que para los próximos días la altura de oleaje oscile entre los 2.0 y 4.0 m; con vientos de hasta los 30 nudos (56 km/h) en el centro del mar Caribe colombiano. Por anterior, se recomienda a las embarcaciones de poco calado consultar con las capitánías de puerto antes de zarpar y a los habitantes costeros y turistas estar atentos a la evolución de este fenómeno.

OCEANO PACÍFICO

ALERTA NARANJA

POR TIEMPO LLUVIOSO

Predominarán las condiciones lluviosas, acompañadas de tormentas eléctricas ocasionales, en amplios sectores de la zona marítima. Por lo anterior, se recomienda a las embarcaciones de poco calado consultar con las capitánías de puerto antes de zarpar y a los habitantes costeros y turistas estar atentos a la evolución de este fenómeno.

°C: grados Celsius

m: metros

mm: milímetros

msnm: metros sobre nivel del mar

Km/h: kilómetros por hora

HLC: hora local colombiana

GOES: Geostationary Operational Environmental Satellites (Satélite Geoestacionario Operacional Ambiental).

GOES-16 es el designado GOES-Este, localizado en 75° W sobre el ecuador geográfico.

PNN: Parque Nacional Natural

SFF: Santuario de Fauna y Flora



ALERTA ROJA. PARA TOMAR ACCIÓN Advierte al Sistema Nacional de Gestión del Riesgo de Desastres sobre el peligro de un fenómeno y sus efectos adversos sobre la población. Se emite una alerta sólo cuando la identificación de un evento extraordinario indique la amenaza inminente y cuando la gravedad del fenómeno requiera atención prioritaria de los comités departamentales y locales.



ALERTA NARANJA. PARA PREPARARSE Indica la amenaza de un fenómeno. No implica riesgo inmediato por lo que es catalogado como un mensaje para informarse y prepararse. El aviso implica vigilancia continua ya que las condiciones son propicias para el desarrollo de un suceso natural.



ALERTA AMARILLA. PARA INFORMARSE Se emite cuando las condiciones hidrometeorológicas son favorables para la ocurrencia de un fenómeno natural y pueden aumentar el riesgo según los pronósticos. Por sus características, este nivel está encaminado a informar.

CONDICIONES NORMALES Indica que no existe ninguna clase de alerta para la región o zona mencionada.

Yolanda GONZÁLEZ H. | Directora General

Mery E. FERNÁNDEZ P. | Jefe Oficina del Servicio de Pronósticos y Alertas

Profesionales de Turno:

Albeiro FIGUEROA (Hidrólogo); Sergio ROJAS (Incendios), Sonia BERMÚDEZ (Deslizamientos de Tierra), Catherine Tobón (Meteoróloga), Mauricio TORRES(Datos) y Alberto PARDO (Coordinador).

<http://www.ideam.gov.co>

Correos electrónicos: servicio@ideam.gov.co, alertas@ideam.gov.co

Calle 25D # 96B – 70, Piso 3. Bogotá, D.C., Colombia.

Teléfono: 3075625 Ext. 1334–1336.

Síguenos en:

