

INFORME TÉCNICO

DIARIO N° 120

El IDEAM comunica al Sistema Nacional de Gestión del Riesgo (SNGR) y al Sistema Nacional Ambiental (SINA).

Bogotá D. C.

Martes 30 de abril de 2019.

Hora de actualización: 11:30 a.m.



IDEAM
Instituto de Hidrología
Meteorología y
Estudios Ambientales
Cll. 25D N° 96B-70

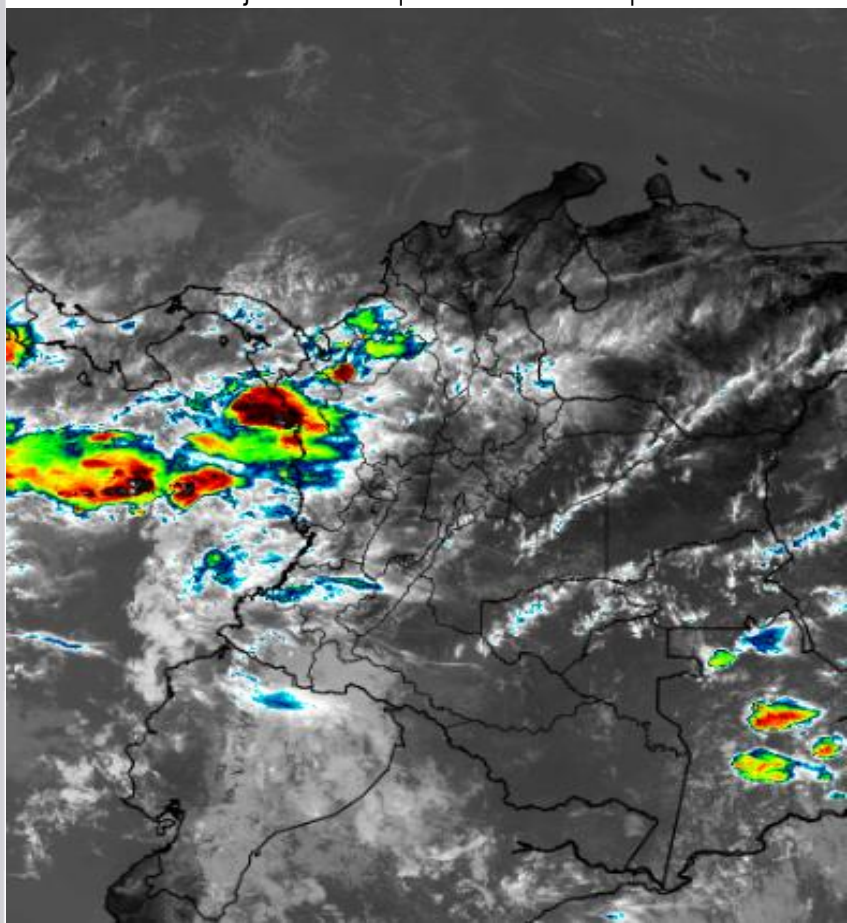
CONDICIONES HIDROMETEOROLÓGICAS ACTUALES

La Zona de Confluencia Intertropical ZCIT, se muestra significativamente activa sobre el occidente del país, generando abundantes lluvias en la región Pacífica, así como en sectores dispersos del norte de la región Andina y sur de la Caribe.

Adicionalmente se observó un incremento en la intensidad del viento en la zona marítima del Caribe colombiano y flujo de noreste sobre la Orinoquia y Amazonia colombiana, lo cual refleja condiciones mayormente secas en dichas áreas.

IMAGEN SATELITAL

Canal Infrarrojo - GOES 16 | 30 de abril de 2019 | 11:00 a.m.



Consulte todos los días el pronóstico del tiempo y las alertas hidrometeorológicas vigentes del IDEAM, en un formato de calidad. Alrededor de las 7:30 a. m. está a disposición del público en www.ideam.gov.co.

Se puede ver también en dispositivos móviles **AQUÍ**





LO MÁS DESTACADO

LLUVIAS REGISTRADAS EN LAS ÚLTIMAS 24 HORAS

Se destaca que a la fecha es el día más seco de lo corrido del mes de abril de 2019, las precipitaciones de mayor consideración se registraron en los departamentos de Meta, Nariño y Putumayo, alcanzando el mayor volumen en el municipio de **Francisco Pizarro (Nariño)** con **95,0 mm**.

ALERTA ROJA

- Por alta posibilidad de deslizamientos de tierra en zonas inestables o de ladera ubicadas en el municipio de Carepa, Antioquia.
- Por alta posibilidad de incendios de la cobertura vegetal en zonas de bosques, cultivos y pastos localizadas en los municipios de Manaure, La Guajira y Chiriguaná, Cesar .

ALERTA NARANJA

- Por niveles altos en los ríos León, Mulatos, Turbo, Caimán, Nuevo, Currulao, León y Grande, en el Urabá antioqueño (Antioquia); Amazonas (Amazonas); Sutamarchán y Monquirá, aportantes del Suárez y Magdalena, entre Barrancabermeja y Puerto Wilches (Santander).
- Por mediana posibilidad de crecientes súbitas en ríos ubicados en los departamentos de Antioquia, Casanare, Santander, Valle del Cauca, Cauca y Nariño.
- Por mediana posibilidad de deslizamientos de tierra detonados por lluvias en sectores inestables o de alta pendiente localizados en los departamentos de Antioquia, Caldas, Cundinamarca, Caquetá, Casanare, Meta, Cauca, Chocó y Nariño.
- Por mediana posibilidad de ocurrencia de incendios de la cobertura vegetal en zonas de bosques, cultivos y pastos localizados en las regiones Caribe, Andina y Pacífica.
- Por tiempo lluvioso con probabilidad de tormentas eléctricas y ráfagas de viento en amplios sectores del Pacífico colombiano tanto en alta mar como aguas adentro.
- Por viento y oleaje con valores por encima de lo normal en el centro-oriente del mar Caribe nacional, de amenaza para la navegación menor.

ALERTA AMARILLA

- Por niveles altos en los ríos Magdalena entre los municipios de Puerto Boyacá (Boyacá), Puerto Nare, Puerto Berrio (Antioquia), San Pablo (Bolívar), Puerto Wilches (Santander), Gamarra (Cesar) y El Banco (Magdalena); Carare (Santander); Sumapaz y cuenca baja del Bogotá (Cundinamarca); Cauca entre los municipios Jamundí, Cali, Yotoco, Juanchito, Mediacanoa, La Victoria (Valle del Cauca), La Virginia (Risaralda), Venecia (Antioquia) y San Jacinto del Cauca (Bolívar) y Meta en Puerto López (Meta).
- Por baja probabilidad de crecientes súbitas en quebradas y ríos localizadas en Boyacá, Norte de Santander, Santander, Cundinamarca, Huila, Cauca, Antioquia, Valle del Cauca, Risaralda, Córdoba, Meta, Arauca, Chocó y Nariño.

PRONÓSTICO CONDICIONES METEOROLÓGICAS ESPECIALES

ÁREA DEL VOLCÁN GALERAS

Prevecerán las condiciones de tiempo seco en las primera horas del día. Al final de la tarde no se descartan algunas lloviznas en el sector.

El SERVICIO GEOLÓGICO COLOMBIANO reporta en nivel AMARILLO (III): CAMBIOS EN EL COMPORTAMIENTO DE LA ACTIVIDAD VOLCÁNICA. Lat:1.55 Lon:-77.37

ELEVACIÓN (pies)	DIRECCIÓN	VELOCIDAD	
		NUDOS	Km/h
10.000	SURESTE	15 - 20	27 - 36
18.000	ESTE	15 - 20	27 - 36
24.000	ESTE	10 - 15	18 - 27
30.000	NORESTE	5 - 10	9 - 18

ÁREA DEL VOLCÁN NEVADO DEL HUILA

Se estima que durante gran parte de la jornada se presente tiempo seco, aunque al finalizar el día se incrementará la nubosidad.

El SERVICIO GEOLÓGICO COLOMBIANO reporta en nivel AMARILLO (III): CAMBIOS EN EL COMPORTAMIENTO DE LA ACTIVIDAD VOLCÁNICA. Lat:2.92 Lon:-76.05

ELEVACIÓN (pies)	DIRECCIÓN	VELOCIDAD	
		NUDOS	Km/h
10.000	ESTE	5 - 10	9 - 18
18.000	ESTE	10 - 15	18 - 27
24.000	ESTE	10 - 15	18 - 27
30.000	NORESTE	5 - 10	9 - 18

ÁREA DEL VOLCÁN CERRO MACHÍN

En el área se espera abundante nubosidad con lluvias de carácter intermitente.

El SERVICIO GEOLÓGICO COLOMBIANO reporta en nivel AMARILLO (III): CAMBIOS EN EL COMPORTAMIENTO DE LA ACTIVIDAD VOLCÁNICA. Lat:4.80 Lon:-75.62

ELEVACIÓN (pies)	DIRECCIÓN	VELOCIDAD	
		NUDOS	Km/h
10.000	SURESTE	5 - 10	9 - 18
18.000	ESTE	10 - 15	18 - 27
24.000	ESTE	10 - 15	18 - 27
30.000	ESTE	5 - 10	9 - 18

ÁREA DEL VOLCÁN NEVADO DEL RUIZ

Cielo entre parcialmente nublado y nublado con lluvias después del mediodía, inclusive no se descartan tormentas eléctricas.

El SERVICIO GEOLÓGICO COLOMBIANO reporta en nivel AMARILLO (III): CAMBIOS EN EL COMPORTAMIENTO DE LA ACTIVIDAD VOLCÁNICA. Lat:4.89 Lon:-75.32

ELEVACIÓN (pies)	DIRECCIÓN	VELOCIDAD	
		NUDOS	Km/h
10.000	SURESTE	0 - 5	0 - 9
18.000	ESTE	15 - 20	27 - 36
24.000	ESTE	10 - 15	18 - 27
30.000	ESTE	5 - 10	9 - 18

ÁREA DEL COMPLEJO VOLCÁNICO CHILES-CERRO NEGRO DE MAYASQUER

Durante de la jornada se pronostican condiciones nubosas con lluvias de variada intensidad

El SERVICIO GEOLÓGICO COLOMBIANO reporta en nivel AMARILLO (III): CAMBIOS EN EL COMPORTAMIENTO DE LA ACTIVIDAD VOLCÁNICA. Lat:0.81-Lon:77.93 Lat:0.76 Lon:-77.95

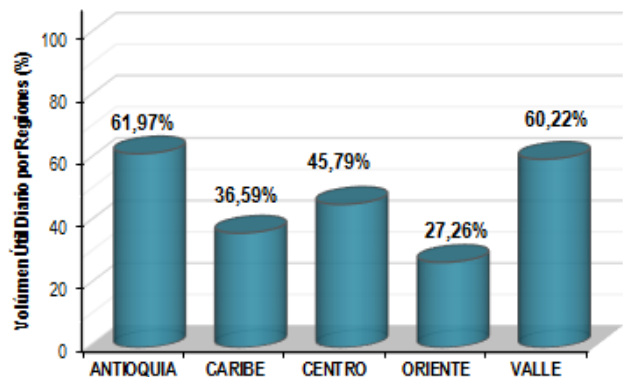
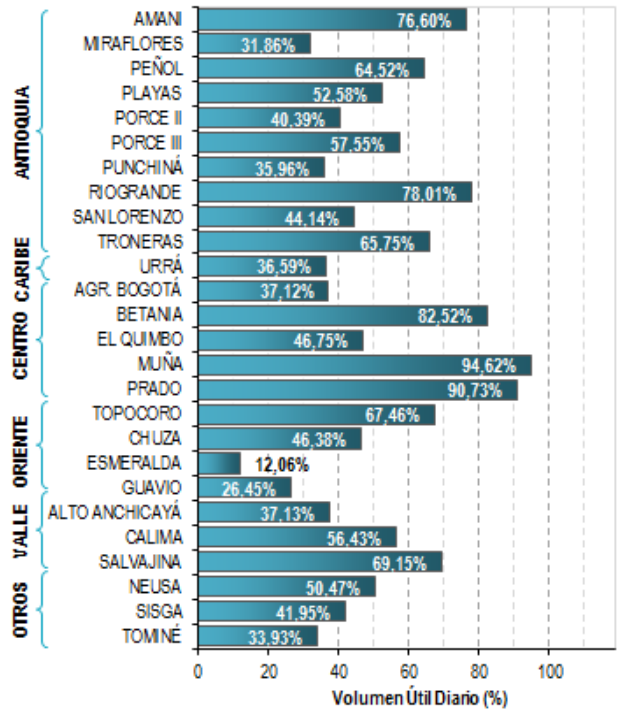
ELEVACIÓN (pies)	DIRECCIÓN	VELOCIDAD	
		NUDOS	Km/h
10.000	ESTE	10 - 15	18 - 27
18.000	ESTE	15 - 20	27 - 37
24.000	ESTE	10 - 15	18 - 27
30.000	NORESTE	5 - 10	9 - 18

ESTADO DE LOS EMBALSES

A continuación se relaciona el volumen útil diario de los principales embalses del país (expresado en porcentaje), de acuerdo con la información reportada por XM S.A. E.S.P en la siguiente dirección electrónica: <http://ido.xm.com.co/ido/SitePages/hidrologia.aspx?q=reservas>

VOLUMEN ÚTIL DIARIO EN LOS PRINCIPALES EMBALSES DEL PAÍS

Lunes 29 de abril de 2019



Para estar informado diariamente de lo que pasa con el **pronóstico del tiempo y las alertas.**

Síguenos en Twitter
@IDEAMColombia



PRECIPITACIONES

A continuación se relacionan los municipios donde en las últimas 24 horas se registraron precipitaciones iguales o superiores a 30.0 mm.

Se aclara que las precipitaciones indicadas en los municipios, realmente corresponden a aquellos puntos en los cuales el IDEAM tiene estaciones de monitoreo, pero no necesariamente quiere decir que el dato corresponda a las lluvias que se presentaron directamente sobre el área urbana en donde se concentra la mayor población. En ocasiones la estación sobre la cual se destaca el mayor valor de precipitación, a pesar de pertenecer al municipio, puede quedar alejada del centro poblado principal.

DEPARTAMENTO	MUNICIPIO
AMAZONAS	La Chorrera (36,0) y El Encanto (29,0).
BOLÍVAR	María La Baja (33,9).
BOYACÁ	Santa María (24,0).
CHOCÓ	Medio San Juan (34,0).
META	Fuente De Oro (43,0) y San Juan De Arama (27,0).
NARIÑO	Francisco Pizarro (95,0) , San Andrés De Tumaco (29,5) y Puerres (25,0).
PUTUMAYO	Villagarzón (37,5), Mocoa-Puerto Limón (25,8) y Puerto Leguízamo (23,6).
RISARALDA	Santa Rosa De Cabal (23,2).

Para estar informado diariamente de lo que pasa con el **pronóstico del tiempo y las alertas.**

Síguenos en Twitter
 @IDEAMColombia



TEMPERATURAS MÁXIMAS

A continuación se relacionan los municipios donde en las últimas 24 horas se registraron temperaturas iguales o superiores a 35.0 °C.

Se aclara que las temperaturas indicadas en los municipios, realmente corresponden a aquellos puntos en los cuales el IDEAM tiene estaciones de monitoreo, pero no necesariamente quiere decir que el dato corresponda a las temperaturas que se presentaron directamente sobre el área urbana en donde se concentra la mayor población. En ocasiones la estación sobre la cual se destaca el mayor valor de temperatura, a pesar de pertenecer al municipio, puede quedar alejada del centro poblado principal.

DEPARTAMENTO	MUNICIPIO
ARAUCA	Arauca-Aeropuerto (35,0).
BOLÍVAR	Zambrano (38,6), María La Baja (36,0) y Pinillos (35,1).
CESAR	Chiriguana (38,8), Valledupar-Aeropuerto (37,4), Agustín Codazzi-Motilonia (37,4) y Pailitas (35,0).
CÓRDOBA	Lorica (35,4), Chima (35,4) y Montería-Aeropuerto (35,0).
CUNDINAMARCA	Jerusalén (37,0).
HUILA	Villavieja (35,6).
LA GUAJIRA	Manauare (39,4) , Urumita (36,6) y Riohacha-Aeropuerto (35,8).
MAGDALENA	Pivijay (36,6) y Santa Marta-Aeropuerto (35,2).
NORTE DE SANTANDER	Cúcuta-Carmen de Tonchalá (37,0) y Cúcuta-Aeropuerto (35,6).
SANTANDER	Capitanejo (35,0).
TOLIMA	Natagaima (35,4), Saldaña (35,4), Ambalema (35,0) y Prado (35,0).
VICHADA	Puerto Carreño-Aeropuerto (36,4).

PRONÓSTICO METEOROLÓGICO

Martes 30 de abril y miércoles 01 de mayo de 2019



REGIÓN	PRONÓSTICO
SABANA DE BOGOTÁ	<p>MARTES: Para la tarde capitalina se prevé cielo entre parcial y mayormente nublado con predominio de tiempo seco en la ciudad. En la noche se espera que se mantengan las condiciones atmosféricas con cielo entre parcial a mayormente nublado y predominio de tiempo seco en la ciudad.</p> <p>MIÉRCOLES: En la madrugada se prevé cielo parcialmente cubierto con predominio de tiempo seco. En la mañana predominará las condiciones de cielo parcial a mayormente nublado con predominio de tiempo seco en gran parte de la capital. Para la tarde capitalina se prevé cielo mayormente cubierto con lluvias ligeras o lloviznas en sectores del norte de la capital. En la noche se espera que las condiciones de nubosidad se mantengan con predominio de tiempo seco.</p>
CARIBE	<p>MARTES: En la tarde se prevé cielo con mayor nubosidad y probabilidad de precipitaciones en el golfo de Urabá y sur de Córdoba. Tiempo seco y escasa nubosidad en el resto de la región. En el transcurso de la noche se prevé cielo parcialmente cubierto. Probables precipitaciones al sur de Bolívar, Córdoba, y Cesar.</p> <p>MIÉRCOLES: Se espera predominen condiciones de tiempo seco en gran parte del área, salvo lluvias sobre el Golfo de Urabá, sur de Bolívar y de Sucre, especialmente, en horas de la mañana y lluvias ligeras en el sur de Bolívar en horas de la noche.</p>
ARCHIPIÉLAGO DE SAN ANDRÉS, PROVIDENCIA Y SANTA CATALINA	<p>MARTES: En la tarde el cielo estará parcialmente nublado; continuará predominando el tiempo seco en el archipiélago. Durante la noche cielo ligeramente nublado y tiempo seco.</p> <p>MIÉRCOLES: En el archipiélago de San Andrés, Providencia y Santa Catalina cielo ligero o parcialmente nublado a lo largo de la jornada y tiempo seco.</p>
MAR CARIBE	<p>MARTES: Cielo entre ligera y parcialmente nublado con tiempo seco, salvo por posibles lluvias en el golfo de Urabá.</p> <p>MIÉRCOLES: Se prevé tiempo seco en gran parte del área, excepto en el golfo de Urabá donde son posibles algunas precipitaciones en horas de la madrugada y de la mañana.</p>
ANDINA	<p>MARTES: En la tarde se pronostica cielo parcialmente nublado. Lluvias al sur de Santander, zona del Urabá y occidente de Antioquia, eje cafetero, occidente de Tolima y sectores de Santander; lloviznas en el oriente de Cundinamarca. Tiempo seco en el resto de la región. En la noche el cielo estará parcialmente cubierto. Lluvias ocasionales y dispersas en Valle del Cauca, Cauca, Santander y sectores de Antioquia.</p> <p>MIÉRCOLES: Durante la jornada se estima cielo entre parcial y mayormente nublado. Lluvias ocasionales en áreas de Antioquia, Santander, eje cafetero, occidente de Cundinamarca y norte de Boyacá.</p>

Planeando tu día? Descarga YA y conoce...



Consúltalo a diario y únete a la Cultura del Pronóstico del IDEAM

Disponible para



PRONÓSTICO METEOROLÓGICO



Martes 30 de abril y miércoles 01 de mayo de 2019

REGIÓN	PRONÓSTICO
INSULAR PACÍFICO	<p>MARTES: En Gorgona y Malpelo se prevén lluvias a diferentes horas. Cielo mayormente nublado.</p> <p>MIÉRCOLES: Cielo mayormente nublado durante la jornada. Lluvias y posibles descargas eléctricas en Gorgona durante el día. Para Malpelo lloviznas en la mañana.</p>
PACÍFICO	<p>MARTES: En la tarde condiciones de cielo con bastante nubosidad con precipitaciones fuertes sobre Chocó, occidente de Cauca, Chocó y Valle del Cauca; de menor intensidad en Nariño. Alta posibilidad de actividad eléctrica. Por la noche se prevé cielo parcialmente cubierto con precipitaciones sobre Cauca, Valle del Cauca, Nariño y amplios sectores de Chocó. Posibilidad de actividad eléctrica.</p> <p>MIÉRCOLES: Se advierten condiciones nubosas en gran parte de la región, con lluvias moderadas a fuertes con descargas eléctricas en sectores de Chocó, Cauca, Nariño y Valle del Cauca, especialmente, en horas de la tarde y de la noche.</p>
OCÉANO PACÍFICO	<p>MARTES: Se prevén lluvias de variada intensidad en gran parte del pacífico colombiano; las de mayor volumen en el centro y norte del área. Probabilidad de actividad eléctrica.</p> <p>MIÉRCOLES: Jornada lluviosa con precipitaciones importantes en amplios sectores de la zona, en horas de la madrugada y en la noche.</p>
ORINOQUIA	<p>MARTES: Durante la tarde se estima cielo parcialmente cubierto; algunas precipitaciones ligeras en sectores del oriente Vichada, predominio de tiempo seco en el resto de la región. Durante la noche prevalecerán las condiciones secas con cielo parcialmente nublado; eventuales lluvias en el occidente de Meta y occidente de Vichada.</p> <p>MIÉRCOLES: Cielo parcialmente nublado. En áreas de Vichada se prevén precipitaciones moderadas en horas de la mañana; para el piedemonte del Meta lluvias leves en la noche. Tiempo seco en el resto de la región.</p>
AMAZONIA	<p>MARTES: En la tarde se espera parcialmente nublado con probabilidad de precipitaciones en sectores Vaupés, oriente de Amazonas y occidente de Putumayo. Durante la noche se estima cielo parcialmente cubierto con precipitaciones en zonas de Caquetá, oriente de Putumayo, sectores de Amazonas y Vaupés.</p> <p>MIÉRCOLES: En gran parte de la región se prevé pocas lluvias. Las precipitaciones más intensas son previstas en zonas de Guainía y sur de Amazonas.</p>

Planeando tu día?
Descarga YA y conoce...



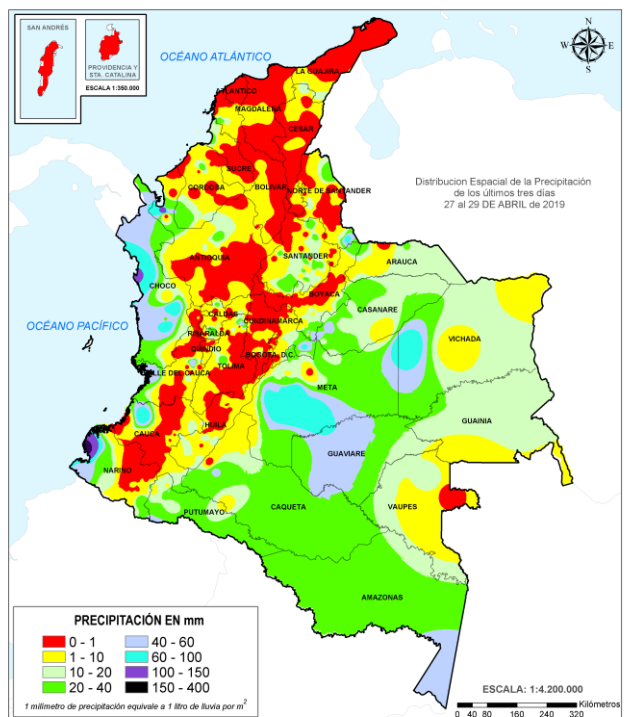
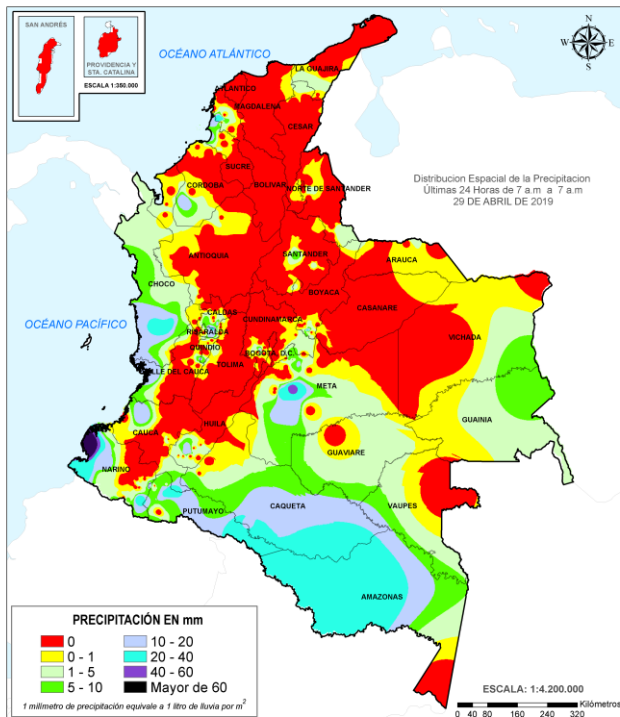
Consúltalo a diario y únete a la Cultura del Pronóstico del IDEAM

Disponible para  

MAPAS DE PRECIPITACIÓN

Precipitación diaria: desde las 7:00 a.m. del lunes 29 y hasta las 7:00 a.m. del martes 30 de abril de 2019.

Precipitación últimas 72 horas: desde las 7:00 a.m. del sábado 27 y hasta las 7:00 a.m. del martes 30 de abril de 2019.



ALERTAS VIGENTES E INFORMACIÓN ADICIONAL

Para mayor información sobre el pronóstico del estado del tiempo, informes técnicos diarios, comunicados especiales, mapas diarios de temperaturas máximas y mínimas e información diaria de precipitación se sugiere consultar los siguientes enlaces:

- [MAPA DIARIO DE TEMPERATURA MÁXIMA.](#)
- [MAPA DIARIO DE TEMPERATURA MÍNIMA.](#)

ALERTAS POR NIVELES DE LOS RÍOS

REGIÓN CARIBE	SITIOS PARA LOS CUALES SE GENERA LA ALERTA	ALERTA NARANJA
---------------	--	----------------

NIVELES ALTOS EN VARIAS CORRIENTES DEL URABÁ ANTIOQUEÑO.

Se mantiene esta alerta por probabilidad de crecientes súbitas en el nivel del río León y sus afluentes. Recomendación especial también para el río Mulatos como sus principales afluentes (Turbo, Caimán, Nuevo, León y Grande), e igualmente para el río Zungo. Igualmente se presentan incrementos en el río El Bobal en inmediaciones de Carepa y también en el río Bijagual cerca a los municipios de Carepa y Apartadó. Se prevé que ésta condición hidrológica se mantenga en el transcurso del día.

PROBABILIDAD DE CRECIENTES SÚBITAS EN LOS RÍOS QUE DESEMBOCAN EN EL GOLFO DE URABÁ ANTIOQUEÑO.

Se mantiene esta alerta ante las posibles crecientes súbitas en los ríos Guaduas, Carepa, Apartadó, Río Grande, Currulao y Guadualito, entre otros que desembocan al Golfo de Urabá, en el departamento de Antioquia.

PROBABILIDAD DE CRECIENTES SÚBITAS EN LOS RÍOS SUCIO Y MURRÍ.

Se mantiene esta alerta ante posibles incrementos en los niveles de los diferentes ríos de Montaña en el departamento de Antioquia que drenan al río Atrato, como son los ríos Murrí y Sucio, a la altura de los municipios de Dabeiba, Mutatá y Murindó.

REGIÓN AMAZONIA	SITIOS PARA LOS CUALES SE GENERA LA ALERTA	ALERTA NARANJA
-----------------	--	----------------

NIVELES ALTOS EN EL RÍO AMAZONAS.

Se mantiene esta alerta por niveles altos en el río Amazonas, a la altura del municipio de Leticia, esta condición hidrológica es normal para la época del año.

REGIÓN ORINOQUIA	SITIOS PARA LOS CUALES SE GENERA LA ALERTA	ALERTA NARANJA
------------------	--	----------------

PROBABILIDAD DE CRECIENTES SÚBITAS EN LA CUENCA ALTA DEL RÍO ARIPORO, CASANARE Y CRAVO NORTE.

Se mantiene esta alerta por probabilidad de crecientes súbitas en los afluentes de la cuenca alta del río Ariporo, Casanare y Cravo Norte. Especial atención para zonas bajas de Hato Corozal (Casanare) por incremento de niveles del río Casanare e igualmente para el municipio de Villanueva (Casanare) por incrementos del río Upía. Otros ríos que presentan moderados incrementos en el departamento del Casanare son Cusiana y Pauto. Se prevé que ésta condición hidrológica se mantenga en el transcurso del día.

ALERTAS POR NIVELES DE LOS RÍOS

REGIÓN ANDINA	SITIOS PARA LOS CUALES SE GENERA LA ALERTA	ALERTA NARANJA
<p>PROBABILIDAD DE CRECIENTES SÚBITAS EN LA CUENCA DEL RÍO FONCE. Se mantiene esta alerta dado que se prevén nuevas crecientes súbitas en el río Fonce y sus afluentes, especialmente la quebrada La Sopera a la altura del municipio de Coromoro (Santander). También se recomienda especial atención en el municipio de Simacota (Santander), especialmente en sectores rurales, debido a incrementos en los niveles del río Opón.</p> <p>CRECIENTES SÚBITAS EN LA CUENCA DEL RÍO OPÓN. Se mantiene esta alerta dado que se prevé nuevas crecientes súbitas en el río Opón y sus afluentes, especialmente el río La Colorada (Santander).</p> <p>NIVELES ALTOS EN EL RÍO SUÁREZ Y AFLUENTES. Descenso moderado en los niveles del río Suárez y afluentes; se mantiene la alerta por la probabilidad de incrementos súbitos en los niveles del río Suárez y sus aportantes como los ríos Sutamarchán y Monquirá.</p> <p>NIVELES ALTOS EN EL RÍO MAGDALENA A LA ALTURA DE BARRANCABERMEJA. Continúa la tendencia de descenso moderado del río Magdalena a la altura de Barrancabermeja, con valores muy cercanos a la cota de afectación. Se recomienda estar atentos al comportamiento de los niveles del río, en el tramo comprendido entre Barrancabermeja y Puerto Wilches (Santander), ya que se ha observado el tránsito de la onda de creciente aguas arriba, a la altura del municipio de Puerto Berrio (Antioquia).</p>		

ALERTAS POR NIVELES DE LOS RÍOS

REGIÓN PACÍFICO

SITIOS PARA LOS CUALES SE GENERA LA ALERTA

ALERTA NARANJA

PROBABILIDAD DE CRECIENTES SÚBITAS EN LA CUENCA DEL RÍO GUACHICONO.

Se mantiene esta alerta en el río Guachicono y sus afluentes, especialmente en la cuenca alta. Especial atención se sugiere en los municipios del sur del departamento del Cauca, especialmente para Sucre y Bolívar (se destaca el sector de la confluencia del río Guachicono con el río M;azamoras).

PROBABILIDAD DE CRECIENTES SÚBITAS EN LOS RÍOS ESCALERETE, DAGUA Y ANCHICAYÁ.

Se mantiene el nivel de alerta a pesar del descenso en los niveles de los ríos Escalerete, Dagua, Buenaventura, Bahía de Málaga, Anchicayá y sus afluentes..

PROBABILIDAD DE CRECIENTES SÚBITAS EN LOS RÍOS ISCUANDÉ Y TAPAJE.

Se mantiene la alerta por probabilidad de crecientes súbitas en los niveles de los ríos Iscuandé y Tapaje, los cuales drenan sus aguas al océano Pacífico.

CRECIENTES SÚBITAS EN LA CUENCA DEL RÍO TELEMBÍ.

Se mantiene esta alerta debido a las afectaciones reportadas en el municipio de Barbacoas (Nariño) por el desbordamiento del río Telembí.

PROBABILIDAD DE CRECIENTES SÚBITAS EN LA CUENCA DEL RÍO PATÍA.

Continúa ésta alerta por probabilidad de ascenso moderado en los niveles del río Patía en su cauce principal, especialmente a la altura de los municipios de Patía (Cauca), Leiva y Cumbitara (Nariño); se destaca la presencia de núcleos nubosos acompañados de fuerte actividad eléctrica en la cuenca baja del río Patía en el límite del litoral pacífico, a la altura de los municipios de Olaya Herrera, la Tola, El Charco y Mosquera. Debido a que en el transcurso del día se mantendrán las lluvias a lo largo del litoral Pacífico sur, lo cual hace que se siga presentando un incremento moderado de los niveles de los ríos y se prevé que más fuertes se presentan en el Macizo Colombiano hasta la depresión de la Hoz de Minamá, y ya desde éste sitio el río Patía ya presenta niveles altos; posteriormente al entrar luego en la llanura del Pacífico donde recibe varios de sus afluentes principales, como lo son los ríos Telembí y Guaitara, los cuales también actualmente presentan niveles muy altos. Se prevé que las condiciones de incremento moderado tanto en el río Patía como en varios de sus afluentes continúe en el transcurso del día; se recomienda especial atención a las zonas ribereñas bajas de los municipios de Cumbitara, Pisanda y Policarpa, en el departamento de Nariño.

PROBABILIDAD DE CRECIENTES SÚBITAS EN LAS CUENCAS DE LOS RÍOS MIRA, TOLA Y ROSARIO.

Los niveles del río Mira han venido ascendiendo por tal razón se continua con este nivel de alerta y debido a que no se descarta la ocurrencia de ascensos moderados que mantengan los niveles altos.

PROBABILIDAD DE CRECIENTES SÚBITAS EN LOS RÍOS DEL LITORAL PACÍFICO EN EL DEPARTAMENTO DE CAUCA.

Se prevé incrementos en los niveles de los ríos Naya, Yurumanguí, Cajambre, Mayorquín, Raposo, Anchicayá, Dagua, Buenaventura y Málaga.

ALERTAS POR NIVELES DE LOS RÍOS

REGIÓN ANDINA	SITIOS PARA LOS CUALES SE GENERA LA ALERTA	ALERTA AMARILLA
<p>NIVELES ALTOS DEL RÍO MAGDALENA ENTER PUERTO BOYACÁ - PUERTO BERRÍO - SAN PABLO - GAMARRA - EL BANCO. A la altura de los municipios de Puerto Boyacá (Boyacá), Puerto Nare, Puerto Berrio (Antioquia), San Pablo (Bolívar), Puerto Wilches (Santander), Gamarra (Cesar) y El Banco (Magdalena).</p>		
<p>PROBABILIDAD DE CRECIENTES SÚBITAS EN LA CUENCA DEL RÍO SOGAMOSO. Incrementos significativos, a la altura del municipio Los Santos (Santander).</p>		
<p>PROBABILIDAD DE CRECIENTES SÚBITAS EN LA CUENCA DEL RÍO CHICAMOCHA. No se descartan crecientes súbitas en el río Chicamocha y sus afluentes, especialmente a la altura de los municipios de Pesca, Nobsa, Onzaga y demás zonas ubicadas al sur de dicha cuenca (Boyacá). A pesar que han disminuido las lluvias en la cuenca alta y media del río Chicamocha, se prevé la posibilidad de incrementos de niveles el fin de semana, por lo cual se recomienda especial atención en sectores bajos de los municipios de Paipa, Nobsa, Duitama, Tuta, Santa Rosa de Viterbo, Tibasosa, Sogamoso y Firavitoba. Adicionalmente, tanto los niveles de los principales ríos y sus afluentes al occidente del departamento de Boyacá, como el Chicamocha y Suárez afluentes al río Sogamoso, han aumentado su caudal en los últimos días por las lluvias de variada intensidad que se han registrado en amplios sectores del departamento.</p>		
<p>CRECIENTES SÚBITAS EN LA CUENCA DEL RIO SARDINATA. Se mantiene la alerta dada la probabilidad de crecientes súbitas que se registraron en el río Sardinata, Tibú y Presidente, afluentes del Bajo Catatumbo.</p>		
<p>CRECIENTES SÚBITAS EN LA CUENCA DEL RÍO PAMPLONITA. Se mantiene la alerta dada la posibilidad de nuevas crecientes súbitas en el río Pamplonita y sus afluentes, especialmente el río La Leona, el cual genero afectaciones en el barrio Los Patios en Cúcuta (Norte de Santander).</p>		
<p>CRECIENTES SÚBITAS EN LA CUENCA DEL RÍO ZULIA. Se mantiene esta alerta ante la posibilidad de crecientes súbitas en el río Zulia y sus afluentes como el río Salazar, su condición actual es moderada. Especial atención para los municipios de Cúcuta, Villa del Rosario y Puerto Santander</p>		
<p>PROBABILIDAD DE CRECIENTES SÚBITAS EN LOS RÍOS NEGRO Y SECO. Continúa la alerta, a pesar del descenso en el nivel del río Negro, Seco y sus afluentes, entre otros directos al Magdalena Medio, sin embargo, se recomienda a la población ribereña estar atenta ante posibles nuevos incrementos.</p>		
<p>CRECIENTE SÚBITA EN LA CUENCA DEL RÍO AIPE, CHENCHE Y OTROS DIRECTOS AL MAGDALENA. Disminución moderada de los niveles en los ríos Aipe y Chenche (afluentes al río Magdalena), se debe continuar atentos especialmente para los pobladores en sectores bajos del municipio de Aipe (Huila).</p>		

ALERTAS POR NIVELES DE LOS RÍOS

REGIÓN ANDINA	SITIOS PARA LOS CUALES SE GENERA LA ALERTA	ALERTA AMARILLA
<p>CRECIENTES SÚBITAS EN LA CUENCA DEL RÍO PAÉZ.</p>		
<p>Se mantiene esta alerta dadas las crecientes súbitas que se está registrando en el río Plata y Paéz, a la altura de los municipios de Paéz (Cauca), La Plata y Tesalia (Huila).</p>		
<p>PROBABILIDAD DE CRECIENTES SÚBITAS EN LAS CUENCAS DE LOS RÍOS OTÚN, RISARALDA, ARMA, TAPIAS, FRÍO Y CHINCHINÁ.</p>		
<p>Se mantiene esta alerta ya que los ríos y afluentes de las cuencas Otún, Risaralda, Arma, Tapias, Frío y Chinchiná pueden incrementar sus niveles en las próximas horas.</p>		
<p>PROBABILIDAD DE CRECIENTES SÚBITAS EN LA CUENCA DE LOS RÍOS TARAZÁ Y MAN.</p>		
<p>Se mantiene esta alerta ante posibles incrementos súbitos en el nivel de este río a la altura del municipio de Cáceres (Antioquia)</p>		
<p>PROBABILIDAD DE CRECIENTES SÚBITAS EN LA CUENCA ALTA DEL RÍO NECHÍ.</p>		
<p>Se mantiene esta alerta dado que se prevén incrementos importantes en la cuenca alta del río Nechí, a la altura del municipio de Yarumal.</p>		
<p>PROBABILIDAD DE CRECIENTES SÚBITAS EN LA CUENCA DEL RÍO NARE.</p>		
<p>Se mantiene esta alerta dado que se prevén variaciones moderadas en el nivel de algunos afluentes al río Nare como son: el río Samaná Norte, a la altura del municipio de San Luis, río Nus, a la altura de Yolombó y río Negro, a la altura de Rionegro.</p>		
<p>NIVELES ALTOS EN EL RÍO CARARE.</p>		
<p>Se genera esta alerta dada la disminución del nivel del río Carare, así como sus afluentes, a lo largo de la cuenca, entre otros directos al Magdalena Medio.</p>		
<p>NIVELES ALTOS EN LA CUENCA BAJA DEL RÍO BOGOTÁ.</p>		
<p>Se baja esta alerta dada la disminución en los niveles del a la altura de Girardot (Cundinamarca).</p>		
<p>PROBABILIDAD DE CRECIENTES SÚBITAS EN LA CUENCA DEL RÍO SAN JUAN (ANTIOQUIA).</p>		
<p>Se observa una disminución en el nivel del río San Juan y sus afluentes a la altura de la estación Salgar. Se recomienda especial seguimiento a esta condición en los municipios de Ciudad Bolívar y Salgar (Antioquia).</p>		
<p>NIVELES ALTOS DEL RÍO SUMAPÁZ.</p>		
<p>Se mantiene la alerta por los incrementos que se registraron a la altura de Cabrera y Pandi (Cundinamarca), así como en afluentes a la altura de Sylvania (río Subia). No se descarta comportamiento similar en los demás aportantes (ríos Cuja, Blanco, Barroblanco); especial atención para pobladores en sectores de los municipios de a la altura de Fusagasugá, Arbeláez y Chináuta en Cundinamarca.</p>		

ALERTAS POR NIVELES DE LOS RÍOS

REGIÓN ANDINA	SITIOS PARA LOS CUALES SE GENERA LA ALERTA	ALERTA AMARILLA
<p>PROBABILIDAD DE CRECIENTES SÚBITAS EN AFLUENTES DE LA CUENCA ALTA Y MEDIA DEL RÍO CAUCA.</p> <p>Se mantiene esta alerta por probabilidad de incrementos súbitos en los niveles de los ríos Salado, Piendamó, Palace, Palo, Quimba, Ovejas Timba y Alto Cauca (Cauca), Lili, Meléndez, Cañaveralejo, Claro, Cali, Pance, Salado, Palace, Jamundí, Guachal, Amaime, Cerrito, Guabas, Tuluá, Bugalagrande, Guadalajara, Buga, Paila, Las Cañas, Los Micos, Obando, Frío, Pescador, Chanco, Catarina, Cañaverál, Arroyohondo, Yumbo, Mulato, Vijes, Yotoco, Mediacanoa y Piedras (departamento del Valle del Cauca), entre otros directos al río Cauca.</p> <p>NIVELES ALTOS EN EL RÍO CAUCA.</p> <p>Se mantiene esta alerta ante la probabilidad de nuevos ascensos en el río Cauca, específicamente a la altura de los municipios de Jamundí, Cali, Yotoco, Juanchito, Mediacanoa, La Victoria (Valle del Cauca), La Virginia (Risaralda), Venecia (Antioquia) y San Jacinto del Cauca (Bolívar).</p> <p>PROBABILIDAD DE CRECIENTES SÚBITAS EN LAS CUENCAS DE LOS RÍOS SAN BARTOLO Y CIMITARRA.</p> <p>Continúa la alerta debido a los incrementos súbitos que se registraron en el río Cimitarra durante días pasados en el municipio de San Bartolo y sus afluentes especialmente el río La Regla a la altura del municipio de Yondó (Antioquia), entre otros directos al Magdalena Medio.</p> <p>PROBABILIDAD DE CRECIENTES SÚBITAS EN LA CUENCA DEL RÍO LEBRIJA.</p> <p>El nivel del río Suratá a la altura del municipio de Bucaramanga se encuentra con tendencia al descenso, igual condición se presenta en la cuenca baja del río Lebrija aguas abajo del municipio de papayal. Es importante resaltar que los suelos de la cuenca del río Lebrija aún se mantiene saturados por la humedad de días anteriores, por lo que se recomienda a la población ribereña y a las autoridades locales continuar atentos al monitoreo de los niveles del río Lebrija y sus principales aportantes.</p>		

ALERTAS POR NIVELES DE LOS RÍOS

REGIÓN CARIBE	SITIOS PARA LOS CUALES SE GENERA LA ALERTA	ALERTA AMARILLA
<p>CRECIENTES SÚBITAS EN LA CUENCA ALTA Y MEDIA DEL RÍO ATRATO. Continúa la alerta dadas las crecientes súbitas que se han registrado en el río Atrato y sus afluentes en la cuenca alta y media.</p> <p>PROBABILIDAD D E CRECIENTES SÚBITAS EN AFLUENTES DEL RÍO ATRATO EN LA CUENCA BAJA. Se emite esta alerta ante la probabilidad de crecientes súbitas en los ríos Bojayá, Mapipí, Opagadó, Salaqui, Cacarica y otros afluentes directos al Atrato en la cuenca baja, a la altura de los municipios de Bojayá y Riosucio (Departamento del Choco).</p> <p>CRECIENTES SÚBITAS EN LA CUENCA DEL RÍO SAN JORGE Y SUS AFLUENTES. Debido a precipitaciones locales que se registraron se mantiene la alerta del río San Pedro (a la altura de Puerto Libertador, departamento de Córdoba), el cual es afluente del río San Jorge. Por ésta situación se previene a pobladores de sectores bajos, especialmente en el sector Montelíbano - La Apartada - Buenavista (departamento de Córdoba).</p>		
REGIÓN ORINOQUIA	SITIOS PARA LOS CUALES SE GENERA LA ALERTA	ALERTA AMARILLA
<p>PROBABILIDAD DE CRECIENTES SÚBITAS EN LA CUENCA ALTA DEL RÍO META. Continúa la alerta por probabilidad de crecientes súbitas en los ríos que descienden del piedemonte llanero, especialmente para los ríos Negro, Guacavía, Guatiquía, Guayuriba, Humea, Guamal, Humadea, Lengupá, Upía, Garagoa, Túa, Cusiana y Cravo sur entre otros afluentes de las cuencas alta y media del río Meta.</p> <p>NIVELES ALTOS EN EL CAUCE PRINCIPAL DEL RÍO META. Se mantiene esta alerta ante el incremento sostenido en los niveles del río Meta a la altura de Puerto López (Meta).</p> <p>PROBABILIDAD DE CRECIENTES SÚBITAS EN LA CUENCA ALTA DEL RÍO ARAUCA. Se mantiene esta alerta ante la probabilidad de nuevos incrementos súbitos en los niveles de los ríos Margua en Toledo (Norte de Santander) y Cobugón en Cubará (Boyacá), cuyos tránsitos pueden incrementar los niveles en el río Arauca a la altura del municipio de Arauquita (Arauca).</p>		

ALERTAS POR NIVELES DE LOS RÍOS

REGIÓN PACÍFICO	SITIOS PARA LOS CUALES SE GENERA LA ALERTA	ALERTA AMARILLA
<p>PROBABILIDAD DE CRECIENTES SÚBITAS EN LA CUENCA DEL RÍO SAN JUAN (CHOCÓ). Se mantiene el nivel de alerta en el río San Juan y sus afluentes, especialmente los ríos Tamaná, Condoto, Cajón, Sípi, Capoma, Calima y Munguidó entre otros, registran variaciones en los niveles y no se descartan ascensos por lo que se recomienda especial atención a la altura de los municipios de Tadó, Sata Rita, Sipí, Medio San Juan y Litoral de San Juan.</p> <p>PROBABILIDAD DE CRECIENTES SÚBITAS EN LA CUENCA DEL RÍO BAUDÓ. Se mantiene esta alerta ante los posibles incrementos súbitos en el nivel de este río Baudó y sus afluentes, entre otros directos al Océano Pacífico en el departamento de Chocó.</p> <p>PROBABILIDAD DE CRECIENTES SÚBITAS EN LOS RÍOS DEL LITORAL PACÍFICO EN LOS DEPARTAMENTOS DE CAUCA Y VALLE DEL CAUCA. Se mantiene esta alerta dada la probabilidad de crecientes súbitas en los niveles de los ríos Calambre, Mayorquín, Raposo y sus afluentes.</p> <p>PROBABILIDAD DE CRECIENTES SÚBITAS EN LAS CUENCAS DE LOS RÍOS GUAITARA, JUANANBÚ Y MAYO. Se mantiene esta alerta dadas los incrementos que se están registrando en los ríos Guaitara, Juananbú y Mayo (Nariño).</p>		

ALERTAS POR AMENAZAS DE DESLIZAMIENTO

ALERTA ROJA:

Amenaza alta a muy alta por deslizamientos de tierra detonados por lluvias, localizados en los siguientes municipios:

ALERTA NARANJA:

Amenaza moderada por deslizamientos de tierra detonados por lluvias, localizados en los siguientes municipios:

REGIÓN ANDINA	SITIOS PARA LOS CUALES SE GENERA LA ALERTA	ALERTA ROJA
ANTIOQUIA: Carepa.		

REGIÓN ANDINA	SITIOS PARA LOS CUALES SE GENERA LA ALERTA	ALERTA NARANJA
ANTIOQUIA: Apartadó, Carolina, Girardota, Gómez Plata, Jardín, Mutatá y Turbo. CALDAS: Norcasia, Samaná y Victoria. CUNDINAMARCA: Paratebuena.		

REGIÓN AMAZONIA	SITIOS PARA LOS CUALES SE GENERA LA ALERTA	ALERTA NARANJA
CAQUETÁ: Belén de los Andaquíes y San José del Fragua.		

REGIÓN ORINOQUIA	SITIOS PARA LOS CUALES SE GENERA LA ALERTA	ALERTA NARANJA
CASANARE: Monterrey y Sabanalarga. META: Barranca de Upía.		

REGIÓN PACÍFICA	SITIOS PARA LOS CUALES SE GENERA LA ALERTA	ALERTA NARANJA
CAUCA: El Tambo, López y Timbiquí. CHOCÓ: Bahía Solano (Mutis), Bojayá (Bellavista) y San José del Palmar. NARIÑO: Barbacoas, Francisco Pizarro (Salahonda), Mosquera, Olaya Herrera (Bocas de Satinga), Roberto Payán (San José), Santa Bárbara (Iscuandé) y Tumaco.		

REGIÓN CARIBE	SITIOS PARA LOS CUALES SE GENERA LA ALERTA	ALERTA AMARILLA
CESAR: La Gloria, Pailitas y Pelaya. CÓRDOBA: Montelíbano, Puerto Libertador y San Jose de Ure. MAGDALENA: Ciénaga, Fundación y Santa Marta.		

ALERTAS POR AMENAZAS DE DESLIZAMIENTO

ALERTA ROJA:

Amenaza alta a muy alta por deslizamientos de tierra detonados por lluvias, localizados en los siguientes municipios:

ALERTA NARANJA:

Amenaza moderada por deslizamientos de tierra detonados por lluvias, localizados en los siguientes municipios:

REGIÓN ANDINA	SITIOS PARA LOS CUALES SE GENERA LA ALERTA	ALERTA AMARILLA
	<p>ANTIOQUIA: Abejorral, Abriaquí, Amagá, Amalfi, Andes, Angelópolis, Anorí, Argelia, Armenia, Belmira, Betulia, Briceño, Buritica, Cáceres, Caicedo, Caldas, Campamento, Cañasgordas, Caracolí, Caramanta, Ciudad Bolívar, Concordia, Dabeiba, Ebéjico, Fredonia, Frontino, Giraldo, Heliconia, Ituango, Maceo, Medellín, Montebello, Nariño, Olaya, Puerto Berrío, Puerto Nare, Puerto Triunfo, Remedios, Salgar, San Carlos, San Jerónimo, San Luis, San Pedro de Los Milagros, Santa Bárbara, Santa Fe de Antioquia, Segovia, Sonsón, Sopetrán, Tarazá, Titiribí, Toledo, Uramita, Urao, Valdivia, Yalí, Yarumal, Yolombó y Zaragoza.</p> <p>BOYACÁ: Almeida, Aquitania, Betétiva, Boavita, Buenavista, Campohermoso, Chinavita, Chita, Chivor, Coper, Corrales, Covarachía, El Espino, Gámeza, Garagoa, Guicán, La Uvita, La Victoria, Labranzagrande, Macanal, Maripí, Miraflores, Mongua, Monquirá, Muzo, Otanche, Pachavita, Páez, Pajarito, Panqueba, Pauna, Paya, Paz de Rio, Pesca, Pisba, Puerto Boyacá, Quipama, Rondón, Saboyá, San Eduardo, San José de Pare, San Luis de Gaceno, San Mateo, San Pablo de Borbur, Santa María, Santana, Soatá, Socha, Socotá, Sogamoso, Susacón, Tasco, Tibaná, Tópaga, Turmequé, Úmbita y Ventaquemada.</p> <p>CALDAS: Aguadas, Chinchiná, Filadelfia, La Merced, Manizales, Manzanares, Marmato, Marulanda, Neira, Pácora, Pensilvania, Salamina, Supia y Villamaria.</p> <p>CUNDINAMARCA: Agua de Dios, Albán, Anapoima, Anolaima, Apulo, Arbeláez, Beltrán, Bituima, Bogotá, D.C., Bojacá, Cabrera, Cachipay, Caparrapí, Cáqueza, Carmen de Carupa, Chaguaní, Chipaque, Choachí, Chocontá, Cogua, Cucunubá, El Colegio, El Peñón, El Rosal, Facatativá, Fusagasugá, Gachalá, Gachetá, Gama, Granada, Guaduas, Guatavita, Guayabal de Siquima, Guayabetal, Gutiérrez, Jerusalén, Junín, La Calera, La Mesa, La Palma, La Peña, La Vega, Lenguazaque, Machetá, Manta, Medina, Nilo, Nimaima, Nocaima, Pacho, Paime, Pandi, Pasca, Pulí, Quebradanegra, Quetame, Quipile, Ricaurte, San Antonio de Tequendama, San Bernardo, San Cayetano, San Francisco, San Juan de Rioseco, Sasaima, Sesquilé, Sibaté, Silvania, Soacha, Subachoque, Suesca, Supatá, Sutatausa, Tabio, Tausa, Tena, Tibacuy, Tocaima, Topaipí, Ubalá, Útica, Venecia, Vergara, Vianí, Villagómez, Villapinzón, Villeta, Viotá, Yacopí, Zipacón y Zipaquirá.</p> <p>HUILA: Aipe, Altamira, Colombia, Guadalupe, La Plata, Neiva, Pitalito, Salado blanco, San Agustín, Suaza y Tarqui.</p> <p>NORTE DE SANTANDER: Ábrego, Arboledas, Cáchira, Cácosta, Chinácota, Chitagá, Convención, Cúcuta, Cucutilla, Durania, El Tarra, El Zulia, Gramalote, Hacarí, Labateca, Lourdes, Mutiscua, Ocaña, Pamplona, Salazar, San Calixto, Santiago, Sardinata, Silos, Teorama y Villa Caro.</p> <p>QUINDÍO: Calarcá, Córdoba y Salento.</p> <p>RISARALDA: Santa Rosa de Cabal.</p> <p>SANTANDER: Aguada, Albania, Barbosa, Bucaramanga, Carcasí, Cerrito, Charalá, Charta, Chipatá, Concepción, Confines, Contratación, Coromoro, El Guacamayo, El Playón, Florián, Floridablanca, Girón, Guaca, Guavatá, Güepsa, La Belleza, La Paz, Landázuri, Lebrija, Macaravita, Málaga, Matanza, Mogotes, Oiba, Onzaga, Piedecuesta, Puente Nacional, Rionegro, San Andrés, San Benito, San Miguel, San Vicente de Chucurí, Santa Helena del Opón, Sucre, Suratá, Tona, Valle de San José y Vélez.</p> <p>TOLIMA: Alpujarra, Anzoátegui, Armero (Guayabal), Ataco, Cajamarca, Carmen de Apicalá, Casabianca, Chaparral, Cunday, Dolores, Falan, Fresno, Herveo, Ibagué, Icononzo, Lérida, Líbano, Melgar, Murillo, Natagaima, Ortega, Palocabildo, Planadas, Prado, Purificación, Rioblanco, Roncesvalles, Rovira, San Antonio, Villahermosa y Villarrica.</p>	

ALERTAS POR AMENAZAS DE DESLIZAMIENTO

ALERTA ROJA:

Amenaza alta a muy alta por deslizamientos de tierra detonados por lluvias, localizados en los siguientes municipios:

ALERTA NARANJA:

Amenaza moderada por deslizamientos de tierra detonados por lluvias, localizados en los siguientes municipios:

REGIÓN PACÍFICO		ALERTA AMARILLA
<p>CAUCA: Buenos Aires, Caldone, Corinto, Inzá, Jambaló, La Sierra, Miranda, Páez (Belalcázar), Piendamó, Popayán, Rosas, Santa Rosa, Santander de Quilichao, Silvia, Sotará (Paispamba), Suárez, Toribío y Totoró. CHOCÓ: Alto Baudó (Pie de Pato), El Carmen, Nuquí, Quibdó y Sipí. NARIÑO: Albán (San José), Buesaco, Cumbitara, Linares y San Pedro de Cartago (Cartago). VALLE DEL CAUCA: Bolívar, Buenaventura, Buga, Bugalagrande, Calima (El Darién), Dagua, El Cerrito, El Dovio, Florida, La Unión, Palmira, Pradera, San Pedro, Sevilla, Tuluá, Versalles, Vijes y Yumbo.</p>		
REGIÓN ORINOQUIA	SITIOS PARA LOS CUALES SE GENERA LA ALERTA	ALERTA AMARILLA
<p>CASANARE: Aguazul, Chámeza, Hato Corozal, La Salina, Nunchía, Paz de Ariporo, Pore, Recetor, Támara, Tauramena y Yopal. META: Acacías, Cubarral, Cumaral, Guamal, Restrepo, San Juanito y Villavicencio.</p>		
REGIÓN AMAZONIA	SITIOS PARA LOS CUALES SE GENERA LA ALERTA	ALERTA AMARILLA
<p>CAQUETÁ: Morelia y Puerto Rico. PUTUMAYO: Mocoa.</p>		

ALERTAS POR AMENAZAS DE DESLIZAMIENTO

ALERTA ROJA:

Amenaza alta a muy alta por deslizamientos de tierra detonados por lluvias, localizados en los siguientes municipios:

ALERTA NARANJA:

Amenaza moderada por deslizamientos de tierra detonados por lluvias, localizados en los siguientes municipios:

SECTORES VIALES IDENTIFICADOS CON POTENCIALIDAD DE DESLIZAMIENTOS de TIERRA, EN LOS CUALES GENERAN ALERTAS

DEPARTAMENTO	SECTOR VIAL
CAQUETÁ	Vía Suaza – Florencia
CHOCÓ	Vía Vergel– Florencia
CUNDINAMARCA	Quibdó – Medellín
	Vía Cajamarca – Bogotá
	Bogotá – Villavicencio
	Bogotá - Girardot
ANTIOQUIA	Girardot – La Mesa.
	Vía la Y de Mesitas – Viotá.
	Santa Elena – Medellín
	Vía Medellín – Bolombolo
CALDAS	Zaragoza – Cauca
	Vía Valdivia – Puerto Valdivia
TOLIMA	Manizales – Fresno
	Manizales – Neira
	Cajamarca – Ibagué
	La Línea KM 43+600
	Armero – Líbano
	Líbano – Villahermosa
NARIÑO	Casablanca – Herveo
	Manizales – Padua
	Ataco - Coyaima
	Vía Pasto – Mocoa
	Pasto – Popayán
	Pasto – Mojarras
	Túquerres – Tumaco
Circunvalar – Galeras	
RISARALDA	Junin – Pedregal
	Vía Panamericana
	Tadó – Pereira
VALLE DEL CAUCA	Santa Cecilia - Asia
	Bolívar – Roldanillo
	Buenaventura – Buga.

ALERTAS POR AMENAZAS DE INCENDIOS DE LA COBERTURA VEGETAL

ALERTA ROJA:

Amenaza Alta o muy alta de ocurrencia de incendios de la cobertura vegetal en zonas de bosques, cultivos y pastos, localizados en los siguientes municipios y sectores aledaños:

ALERTA NARANJA:

Amenaza moderada de ocurrencia de incendios de la cobertura vegetal en zonas de bosques, cultivos y pastos, localizados en los siguientes municipios y sectores aledaños:

REGIÓN CARIBE	SITIOS PARA LOS CUALES SE GENERA LA ALERTA	ALERTA ROJA
<p>LA GUAJIRA: Manaure. CESAR: Chiriguana.</p>		
REGIÓN CARIBE	SITIOS PARA LOS CUALES SE GENERA LA ALERTA	ALERTA NARANJA
<p>CÓRDOBA: Chima, Puerto Escondido, San Andrés De Sotavento, San Bernardo Del Viento. MAGDALENA: Santa Bárbara De Pinto. SUCRE: Sampués.</p>		
REGIÓN ANDINA	SITIOS PARA LOS CUALES SE GENERA LA ALERTA	ALERTA NARANJA
<p>HUILA: Villavieja.</p>		
REGIÓN PACIFICA	SITIOS PARA LOS CUALES SE GENERA LA ALERTA	ALERTA NARANJA
<p>VALLE DEL CAUCA: Guacarí.</p>		

Especial atención en el Parque Nacional Sierra del Perija y Sierra Nevada de Santa Marta.

ALERTAS METEOMARINA

MAR CARIBE

ALERTA NARANJA

POR OLEAJE Y VIENTO

Se estima que para los próximos días la altura de oleaje oscile entre los 2.0 y 4.0 m; con vientos de hasta los 30 nudos (56 km/h) en el oriente y centro del mar Caribe colombiano. Por anterior, se recomienda a las embarcaciones de poco calado consultar con las capitanías de puerto antes de zarpar y a los habitantes costeros y turistas estar atentos a la evolución de este fenómeno.

OCEANO PACÍFICO

ALERTA NARANJA

POR TIEMPO LLUVIOSO

Predominarán las condiciones lluviosas, acompañadas de tormentas eléctricas ocasionales, en amplios sectores de la zona marítima y en zonas de litoral. Por lo anterior, se recomienda a las embarcaciones de poco calado consultar con las capitanías de puerto antes de zarpar y a los habitantes costeros y turistas estar atentos a la evolución de este fenómeno.

°C: grados Celsius

m: metros

mm: milímetros

msnm: metros sobre nivel del mar

Km/h: kilómetros por hora

HLC: hora local colombiana

GOES: Geostationary Operational Environmental Satellites (Satélite Geoestacionario Operacional Ambiental).

GOES-16 es el designado GOES-Este, localizado en 75° W sobre el ecuador geográfico.

PNN: Parque Nacional Natural

SFF: Santuario de Fauna y Flora



ALERTA ROJA. PARA TOMAR ACCIÓN Advierte al Sistema Nacional de Gestión del Riesgo de Desastres sobre el peligro de un fenómeno y sus efectos adversos sobre la población. Se emite una alerta sólo cuando la identificación de un evento extraordinario indique la amenaza inminente y cuando la gravedad del fenómeno requiera atención prioritaria de los comités departamentales y locales.



ALERTA NARANJA. PARA PREPARARSE Indica la amenaza de un fenómeno. No implica riesgo inmediato por lo que es catalogado como un mensaje para informarse y prepararse. El aviso implica vigilancia continua ya que las condiciones son propicias para el desarrollo de un suceso natural.



ALERTA AMARILLA. PARA INFORMARSE Se emite cuando las condiciones hidrometeorológicas son favorables para la ocurrencia de un fenómeno natural y pueden aumentar el riesgo según los pronósticos. Por sus características, este nivel está encaminado a informar.

CONDICIONES NORMALES Indica que no existe ninguna clase de alerta para la región o zona mencionada.

Yolanda GONZÁLEZ H. | Directora General

Mery E. FERNÁNDEZ P. | Jefe Oficina del Servicio de Pronósticos y Alertas

Profesionales de Turno:

Luis A. LÓPEZ, Mirovan SVERKO, José D. GARAVITO, José L. RUALES, Fidel A. PARDO, Sergio ROJAS, Sonia C. BERMÚDEZ, Mauricio TORRES y Daniel USECHE.

<http://www.ideam.gov.co>

Correos electrónicos: servicio@ideam.gov.co, alertas@ideam.gov.co

Calle 25D # 96B – 70, Piso 3. Bogotá, D.C., Colombia.

Teléfono: 3075625 Ext. 1334–1336.

Síguenos en:

