

# INFORME TÉCNICO DIARIO N° 125

El IDEAM comunica al Sistema Nacional de Gestión del Riesgo (SNGR) y al Sistema Nacional Ambiental (SINA).  
Bogotá D. C.

Domingo 05 de mayo de 2019.  
Hora de actualización: 12:00 m.



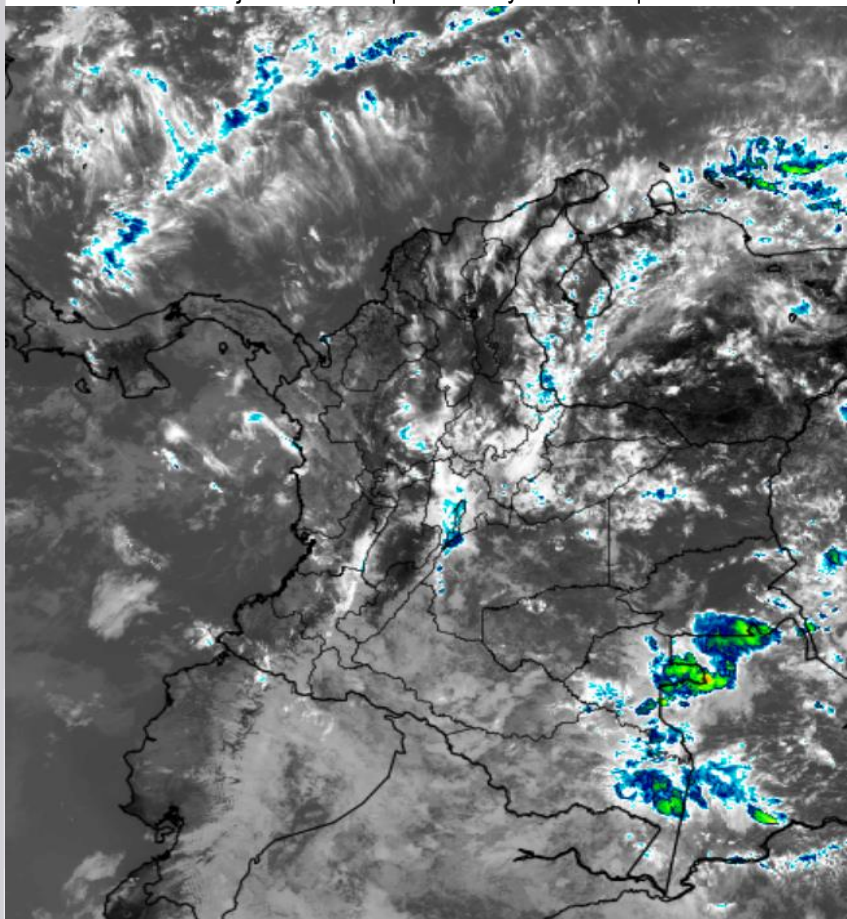
## IMAGEN SATELITAL

Canal Infrarrojo - GOES 16 | 05 de mayo de 2019 | 11:30 a.m.

### CONDICIONES HIDROMETEOROLÓGICAS ACTUALES

Condiciones de cielo entre parcial y mayormente nublado predominan en las diferentes regiones del territorio nacional, lo cual no significa ocurrencia de lluvias significativas. Las precipitaciones en las últimas cuatro (4) horas han sido ligeras y se han concentrado en la región Andina.

Se observa incremento de la actividad de la zona de confluencia intertropical (ZCIT), propio de la época del año, lo cual podría favorecer algunas lluvias en sectores de la región Caribe y norte de la Andina.



Consulte todos los días el pronóstico del tiempo y las alertas hidrometeorológicas vigentes del IDEAM, en un formato de calidad. Alrededor de las 7:30 a. m. está a disposición del público en [www.ideam.gov.co](http://www.ideam.gov.co).

Se puede ver también en dispositivos móviles **AQUÍ**





# LO MÁS DESTACADO

## LLUVIAS REGISTRADAS EN LAS ÚLTIMAS 24 HORAS

Se identificó un incremento considerable de las precipitaciones, especialmente en sectores de los departamentos de Caquetá, Casanare, Meta y Norte de Santander, el mayor volumen reportado en el municipio de **Chámeza (Casanare)** con **99,0 mm**.

### ALERTA ROJA

- Por alta posibilidad de deslizamientos de tierra en zonas inestables o de ladera ubicadas en los departamentos de Cauca y Chocó.
- Por alta posibilidad de incendios de la cobertura vegetal en zonas de bosques, cultivos y pastos localizadas en los departamentos de Atlántico, Bolívar, Cesar, Córdoba, Magdalena y Sucre, en la región Caribe y Cauca, en la Andina.

### ALERTA NARANJA

- Por niveles altos en el río Amazonas (Amazonas) y en varias corrientes del Urabá antioqueño.
- Por mediana posibilidad de crecientes súbitas en los ríos Guaduas, Carepa, Apartadó, Río Grande, Currulao y Guadualito, entre otros que desembocan en el golfo de Urabá y Sucio y Murri afluentes del Atrato. (Antioquia); Ariporo y Cravo Norte (Casanare); Guachicono (Cauca); Escalerete, Dagua, Buenaventura, Bahía de Málaga, Anchicayá, Naya, Yurumanguí, Cajambre, Mayorquín y Raposo (Valle del Cauca) y Patía, Telembí, Iscuandé, Tapaje, Mira, Tola y Rosario (Nariño).
- Por mediana posibilidad de deslizamientos de tierra detonados por lluvias en sectores inestables o de alta pendiente localizados en las regiones Andina, Pacífica y Orinoquia.
- Por mediana probabilidad de incendios de la cobertura vegetal en áreas localizadas en las regiones Caribe y Andina.

### ALERTA AMARILLA

- Por baja probabilidad de crecientes súbitas en quebradas y ríos localizadas en los departamentos de Córdoba, Santander, Risaralda, Quindío, Caldas, Antioquia, Chocó, Valle del Cauca, Cauca, Nariño, Arauca y Meta.
- Por baja amenaza de niveles altos en la cuenca media y baja del río Magdalena a la altura de los municipios de Puerto Boyacá (Boyacá), Puerto Nare, Puerto Berrio (Antioquia), San Pablo (Bolívar), Barrancabermeja y Puerto Wilches (Santander), Gamarra (Cesar) y El Banco (Magdalena) y en el río Meta, en Puerto López (Meta).
- Por viento y oleaje con valores por encima de lo normal, de amenaza para la navegación menor en el centro del mar Caribe colombiano, incluidas zonas costeras.



# PRONÓSTICO CONDICIONES METEOROLÓGICAS ESPECIALES

## ÁREA DEL VOLCÁN GALERAS

En las horas de la mañana se prevé tiempo seco. Después del mediodía se incrementará la nubosidad con precipitaciones.

EL SERVICIO GEOLÓGICO COLOMBIANO reporta en nivel AMARILLO (III): CAMBIOS EN EL COMPORTAMIENTO DE LA ACTIVIDAD VOLCÁNICA. Lat:1.55 Lon:-77.37

ELEVACIÓN (pies)	DIRECCIÓN	VELOCIDAD	
		NUDOS	Km/h
10.000	ESTE	5 - 10	9 - 18
18.000	ESTE	20 - 25	37 - 46
24.000	ESTE	20 - 25	37 - 46
30.000	ESTE	20 - 25	37 - 46

## ÁREA DEL VOLCÁN NEVADO DEL HUILA

Durante la jornada se pronostican condiciones nubosas con lloviznas intermitentes

EL SERVICIO GEOLÓGICO COLOMBIANO reporta en nivel AMARILLO (III): CAMBIOS EN EL COMPORTAMIENTO DE LA ACTIVIDAD VOLCÁNICA. Lat:2.32 Lon:-76.05

ELEVACIÓN (pies)	DIRECCIÓN	VELOCIDAD	
		NUDOS	Km/h
10.000	ESTE	5 - 10	9 - 18
18.000	ESTE	20 - 25	37 - 46
24.000	ESTE	15 - 20	27 - 37
30.000	ESTE	15 - 20	27 - 37

## ÁREA DEL VOLCÁN CERRO MACHÍN

Predominarán las condiciones cubiertas con precipitaciones entre ligeras y moderadas. No se descarta la posibilidad de actividad eléctrica.

EL SERVICIO GEOLÓGICO COLOMBIANO reporta en nivel AMARILLO (III): CAMBIOS EN EL COMPORTAMIENTO DE LA ACTIVIDAD VOLCÁNICA. Lat:4.80 Lon:-75.62

ELEVACIÓN (pies)	DIRECCIÓN	VELOCIDAD	
		NUDOS	Km/h
10.000	SURESTE	0 - 5	0 - 9
18.000	ESTE	20 - 25	37 - 46
24.000	ESTE	20 - 25	37 - 46
30.000	ESTE	20 - 25	37 - 46

## ÁREA DEL VOLCÁN NEVADO DEL RUIZ

Para las horas de la mañana se estima tiempo seco. En la tarde y noche mayor nubosidad con precipitaciones entre ligeras y moderadas.

EL SERVICIO GEOLÓGICO COLOMBIANO reporta en nivel AMARILLO (III): CAMBIOS EN EL COMPORTAMIENTO DE LA ACTIVIDAD VOLCÁNICA. Lat:4.89 Lon:-75.32

ELEVACIÓN (pies)	DIRECCIÓN	VELOCIDAD	
		NUDOS	Km/h
10.000	ESTE-SURESTE	5 - 10	9 - 18
18.000	ESTE	20 - 25	37 - 46
24.000	ESTE	20 - 25	37 - 46
30.000	ESTE	25 - 30	46 - 55

## ÁREA DEL COMPLEJO VOLCÁNICO CHILES-CERRO NEGRO DE MAYASQUER

En el transcurso de la jornada, predominarán las condiciones mayormente cubiertas con lloviznas intermitentes durante la mañana

EL SERVICIO GEOLÓGICO COLOMBIANO reporta en nivel AMARILLO (III): CAMBIOS EN EL COMPORTAMIENTO DE LA ACTIVIDAD VOLCÁNICA. Lat:0.81-Lon:-77.33 Lat:0.76 Lon:-77.95

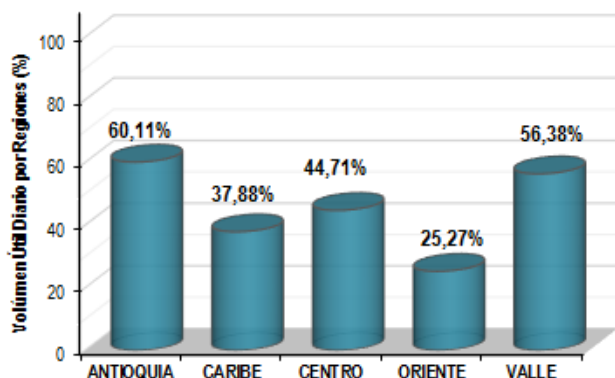
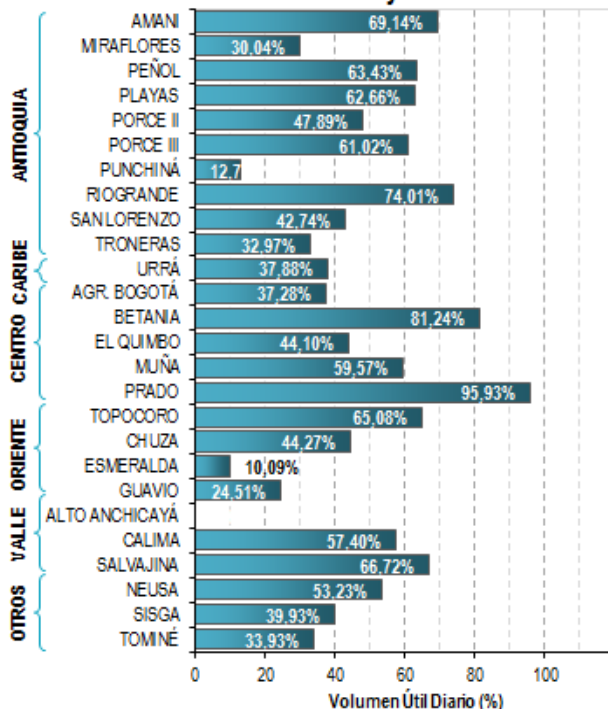
ELEVACIÓN (pies)	DIRECCIÓN	VELOCIDAD	
		NUDOS	Km/h
10.000	ESTE	5 - 10	9 - 18
18.000	ESTE	15 - 20	27 - 37
24.000	ESTE	20 - 25	37 - 46
30.000	ESTE	25 - 30	46 - 55

# ESTADO DE LOS EMBALSES

A continuación se relaciona el volumen útil diario de los principales embalses del país (expresado en porcentaje), de acuerdo con la información reportada por XM S.A. E.S.P en la siguiente dirección electrónica: <http://ido.xm.com.co/ido/SitePages/hidrologia.aspx?q=reservas>

## VOLUMEN ÚTIL DIARIO EN LOS PRINCIPALES EMBALSES DEL PAÍS

Sábado 04 de mayo de 2019



Para estar informado diariamente de lo que pasa con el **pronóstico del tiempo y las alertas.**

Síguenos en Twitter  
**@IDEAMColombia**



## PRECIPITACIONES

A continuación se relacionan los municipios donde en las últimas 24 horas se registraron precipitaciones iguales o superiores a 20.0 mm.

Se aclara que las precipitaciones indicadas en los municipios, realmente corresponden a aquellos puntos en los cuales el IDEAM tiene estaciones de monitoreo, pero no necesariamente quiere decir que el dato corresponda a las lluvias que se presentaron directamente sobre el área urbana en donde se concentra la mayor población. En ocasiones la estación sobre la cual se destaca el mayor valor de precipitación, a pesar de pertenecer al municipio, puede quedar alejada del centro poblado principal.

DEPARTAMENTO	MUNICIPIO
<b>AMAZONAS</b>	Leticia-Aeropuerto (37,0).
<b>BOYACÁ</b>	San Luis De Gaceno (33,5).
<b>CAQUETÁ</b>	San José Del Fragua (32,9), Belén De Los Andaquíes (31,0) y Florencia-Larandia (29,0).
<b>CASANARE</b>	<b>Chámeza (99,0)</b> , Aguazul (42,4), Sabanalarga (37,0), Yopal-Aeropuerto (23,5) y Tauramena (21,0).
<b>CAUCA</b>	Guapi (26,1) y Cajibío (20,0).
<b>CESAR</b>	Bosconia (21,0).
<b>CHOCÓ</b>	Medio San Juan (48,0) e Istmina (24,0).
<b>CUNDINAMARCA</b>	Medina (21,0).
<b>GUAINÍA</b>	Inírida (98,0).
<b>HUILA</b>	Isnos (22,0).
<b>META</b>	Fuente De Oro (56,0), San Juan De Arama (46,0), Cumaral (45,0), San Carlos de Guaroa (44,0), San Martín (42,0), Vistahermosa (40,0), Villavicencio-La Libertad (32,0), Puerto López (32,0), El Dorado (28,0), Villavicencio-Pompeya (27,0), Villavicencio-Aeropuerto (25,4), Villavicencio-Unillanos (23,0), Cubarral (23,0), Guamal (21,0) y Villavicencio-ICA (21,0).
<b>NARIÑO</b>	Barbacoas (24,0).
<b>NORTE DE SANTANDER</b>	Toledo (50,0), Sardinata (34,0), Toledo (28,1) y Labateca (20,0).
<b>VAUPÉS</b>	Mitú-Villa Fátima (28,0).
<b>VICHADA</b>	Cumaribo (46,0).

Para estar informado diariamente de lo que pasa con el **pronóstico del tiempo y las alertas.**

Síguenos en Twitter  
**@IDEAMColombia**



## TEMPERATURAS MÁXIMAS

A continuación se relacionan los municipios donde en las últimas 24 horas se registraron temperaturas iguales o superiores a 35.0 °C.

Se aclara que las temperaturas indicadas en los municipios, realmente corresponden a aquellos puntos en los cuales el IDEAM tiene estaciones de monitoreo, pero no necesariamente quiere decir que el dato corresponda a las temperaturas que se presentaron directamente sobre el área urbana en donde se concentra la mayor población. En ocasiones la estación sobre la cual se destaca el mayor valor de temperatura, a pesar de pertenecer al municipio, puede quedar alejada del centro poblado principal.

DEPARTAMENTO	MUNICIPIO
<b>ARAUCA</b>	Arauca-Aeropuerto (35,6).
<b>BOLÍVAR</b>	Zambrano (36,6), María La Baja (36,2), Cartagena-Aeropuerto (35,9), Arjona (35,8), María La Baja (35,5) y Magangué (35,2).
<b>CESAR</b>	Agustín Codazzi-Motilonia (37,0), Valledupar-Aeropuerto (36,7), Pailitas (36,4), Valledupar-El Callao (36,4) y Chiriguaná (36,2).
<b>CÓRDOBA</b>	Montería-Aeropuerto (36,6), Chima (35,4), Ciénaga De Oro (35,2) y San Bernardo Del Viento (35,2).
<b>HUILA</b>	Villavieja (35,0).
<b>LA GUAJIRA</b>	<b>Manaure (37,8)</b> y Urumita (35,0).
<b>MAGDALENA</b>	Pivijay (36,2).
<b>NORTE DE SANTANDER</b>	Cúcuta-Carmen de Tonchalá (35,0).
<b>SUCRE</b>	Corozal (36,6) y Sampués (35,4).
<b>VICHADA</b>	Puerto Carreño-Aeropuerto (36,0).





# PRONÓSTICO METEOROLÓGICO



Domingo 05 y lunes 06 de mayo de 2019

REGIÓN	PRONÓSTICO
SABANA DE BOGOTÁ	<p><b>DOMINGO:</b> Para las horas de la tarde, se espera condición de cielo entre parcial y mayormente nublado; son probables lluvias esporádicas, de ligera intensidad, en sectores del sur, occidente y norte de la ciudad y al norte de la Sabana. En la noche cielo entre parcial y mayormente nublado; no se descarta la ocurrencia de lloviznas ocasionales al nororiente de la ciudad.</p> <p><b>LUNES:</b> Se espera cielo entre parcial y mayormente nublado; eventuales lluvias ligeras y dispersas en la ciudad y la Sabana.</p>
CARIBE	<p><b>DOMINGO:</b> En la tarde se espera cielo parcialmente cubierto. Lluvias en zonas de Córdoba, sur de Sucre, Bolívar, Magdalena y Cesar, así como en sectores dispersos de Atlántico. Para las horas de la noche el cielo continuará parcialmente nublado. Son probables lluvias ocasionales en sectores dispersos Córdoba, sur de Sucre, Bolívar y Cesar. Lluvias esporádicas en Magdalena.</p> <p><b>LUNES:</b> cielo parcialmente nublado durante la jornada. Son probables algunas lluvias en sectores de Córdoba, Sucre, Bolívar, norte y sur de Magdalena y Cesar y en inmediaciones de la Sierra Nevada de Santa Marta.</p>
ARCHIPIÉLAGO DE SAN ANDRÉS, PROVIDENCIA Y SANTA CATALINA	<p><b>DOMINGO:</b> En la tarde continuará el predominio de condiciones secas, con cielo parcialmente nublado. Baja probabilidad de lloviznas esporádicas. En la noche se prevé tiempo seco. Cielo parcialmente nublado.</p> <p><b>LUNES:</b> En el archipiélago de San Andrés, Providencia y Santa Catalina predominarán las condiciones secas, con cielo parcialmente nublado. Eventuales lloviznas esporádicas en la tarde.</p>
MAR CARIBE	<p><b>DOMINGO:</b> Cielo parcialmente nublado durante el día. Son probables chubascos esporádicos al centro de la zona marítima.</p> <p><b>SÁBADO:</b> Se prevé cielo parcialmente nublado para la zona. Lluvias ligeras al centro y oriente del área. Chubascos ocasionales al oriente del archipiélago de San Andrés y Providencia.</p>
ANDINA	<p><b>DOMINGO:</b> En la tarde el cielo continuará parcialmente nublado. Alta probabilidad de ocurrencia de lluvias, de ligera o moderada intensidad, al centro y norte de la región especialmente en sectores del eje cafetero, norte de Tolima, occidente de Cundinamarca y Boyacá, así como en sectores dispersos de Antioquia y los santanderes; lloviznas en Nariño. Durante la noche se prevé cielo parcialmente nublado. Ocurrencia de lluvias esporádicas en sectores del oriente antioqueño, sectores dispersos de los santanderes, eje cafetero y Boyacá, así como al norte de Cundinamarca y Tolima.</p> <p><b>LUNES:</b> Cielo parcialmente nublado en la región. La mayor probabilidad de ocurrencia de lluvias se prevé para el oriente y norte de Antioquia, sectores de los santanderes, sectores dispersos de Cundinamarca, Boyacá, Tolima y eje cafetero. Lluvias ligeras en Huila y Nariño.</p>

Planeando tu día?  
Descarga YA y conoce...



Consúltalo a diario y únete a la Cultura del Pronóstico del IDEAM

Disponible para



# PRONÓSTICO METEOROLÓGICO



Domingo 05 y lunes 06 de mayo de 2019

REGIÓN	PRONÓSTICO
<b>INSULAR PACÍFICO</b>	<p><b>DOMINGO:</b> El cielo estará parcialmente nublado en la zona. Lluvias ligeras en la tarde en Malpelo. Tiempo seco en Gorgona.</p> <p><b>LUNES:</b> Se prevé cielo parcial a mayormente nublado. Chubascos esporádicos se esperan en Malpelo. Tiempo mayormente seco en Gorgona.</p>
<b>PACÍFICO</b>	<p><b>DOMINGO:</b> Durante la tarde cielo mayormente nublado en la región. Se prevé lluvias ocasionales en sectores de Chocó, norte de Valle del Cauca y occidente de Nariño. Para las horas de la noche el cielo continuará mayormente nublado. Las lluvias continuarán en amplios sectores de Chocó, Valle del cauca y occidente de Cauca y Nariño.</p> <p><b>LUNES:</b> Se prevé cielo mayormente nublado durante la jornada. Se prevé lluvias en sectores de Chocó, al oriente de Valle del Cauca y sectores dispersos de Cauca y Nariño.</p>
<b>OCÉANO PACÍFICO</b>	<p><b>DOMINGO:</b> Cielo entre parcial y mayormente nublado en la región. Chubascos esporádicos se prevén al norte de la zona marítima.</p> <p><b>LUNES:</b> Continuará el cielo parcialmente nublado en la zona. Lluvias ocasionales se prevén, en horas de la tarde, al centro y norte de la zona.</p>
<b>ORINOQUIA</b>	<p><b>DOMINGO:</b> Para la tarde, el cielo estará parcialmente nublado. Son probables precipitaciones en sectores de Meta, Arauca y Vichada. En las horas de la noche las precipitaciones son más probables en el oriente de Meta y Casanare, así como al sur de Vichada. El cielo estará parcialmente nublado.</p> <p><b>LUNES:</b> Durante la jornada el cielo estará parcialmente nublado. Se prevé lluvias en sectores dispersos de Vichada, así como al oriente de Arauca, Casanare y Meta.</p>
<b>AMAZONIA</b>	<p><b>DOMINGO:</b> Para la tarde el cielo estará entre parcial y mayormente nublado. Se prevé lluvias ocasionales en sectores de Caquetá y putumayo, intensificándose particularmente en Vaupés y Guainía. Durante la noche el cielo estará entre parcial y mayormente nublado. Se espera la ocurrencia de lluvias en sectores de Amazonas, Caquetá, Putumayo y Vaupés.</p> <p><b>LUNES:</b> En el transcurso del día, son probables lluvias en sectores de Amazonas, Caquetá, Putumayo, Vaupés y Guainía. Chubascos ocasionales en Guaviare. El cielo estará mayormente nublado.</p>

Planeando tu día?  
Descarga YA y conoce...



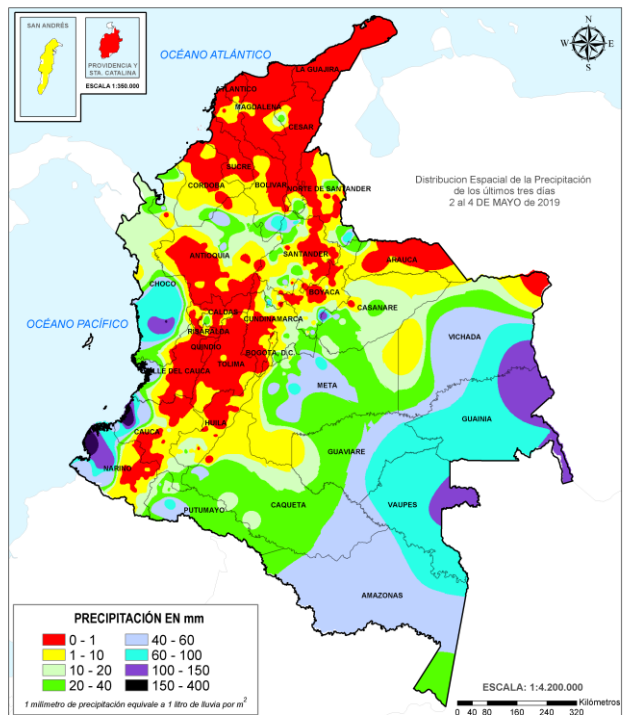
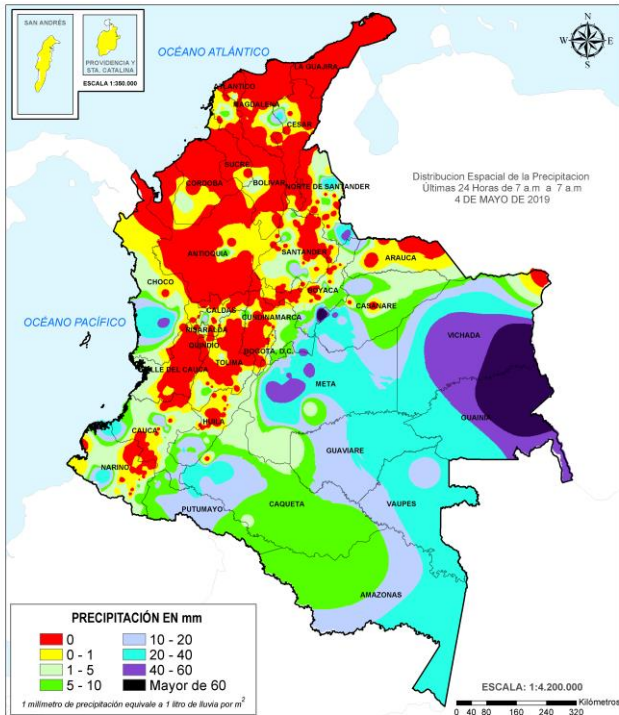
Consúltalo a diario y únete a la Cultura del Pronóstico del IDEAM

Disponible para  

# MAPAS DE PRECIPITACIÓN

**Precipitación diaria:** desde las 7:00 a.m. del sábado 04 y hasta las 7:00 a.m. del domingo 05 de mayo de 2019.

**Precipitación últimas 72 horas:** desde las 7:00 a.m. del jueves 02 y hasta las 7:00 a.m. del domingo 05 mayo de 2019.



## ALERTAS VIGENTES E INFORMACIÓN ADICIONAL

Para mayor información sobre el pronóstico del estado del tiempo, informes técnicos diarios, comunicados especiales, mapas diarios de temperaturas máximas y mínimas e información diaria de precipitación se sugiere consultar los siguientes enlaces:

- [MAPA DIARIO DE TEMPERATURA MÁXIMA.](#)
- [MAPA DIARIO DE TEMPERATURA MÍNIMA.](#)



# ALERTAS POR NIVELES DE LOS RÍOS

REGIÓN CARIBE	SITIOS PARA LOS CUALES SE GENERA LA ALERTA	ALERTA NARANJA
<p><b>NIVELES ALTOS EN VARIAS CORRIENTES DEL URABÁ ANTIOQUEÑO.</b> Se mantiene esta alerta por probabilidad de crecientes súbitas en el nivel del río León y sus afluentes. Recomendación especial también para el río Mulatos como sus principales afluentes (Turbo, Caimán, Nuevo, León y Grande), e igualmente para el río Zungo. Igualmente se presentan incrementos en el río El Bobal en inmediaciones de Carepa y también en el río Bijagual cerca a los municipios de Carepa y Apartadó. Se prevé que ésta condición hidrológica se mantenga en el transcurso del día.</p> <p><b>PROBABILIDAD DE CRECIENTES SÚBITAS EN LOS RÍOS QUE DESEMBOCAN EN EL GOLFO DE URABÁ ANTIOQUEÑO.</b> Se mantiene esta alerta ante las posibles crecientes súbitas en los ríos Guaduas, Carepa, Apartadó, Río Grande, Currulao y Guadualito, entre otros que desembocan al Golfo de Urabá, en el departamento de Antioquia.</p> <p><b>PROBABILIDAD DE CRECIENTES SÚBITAS EN LOS RÍO SUCIO Y MURRÍ.</b> Se mantiene esta alerta ante posibles incrementos en los niveles de los diferentes ríos de Montaña en el departamento de Antioquia que drenan al río Atrato, como son los ríos Murrí y Sucio, a la altura de los municipios de Dabeiba, Mutatá y Murindó. Se prevé que ésta condición contunúu a lo largo de la jornada.</p>		
REGIÓN AMAZONIA	SITIOS PARA LOS CUALES SE GENERA LA ALERTA	ALERTA NARANJA
<p><b>NIVELES ALTOS EN EL RÍO AMAZONAS.</b> Se mantiene esta alerta por niveles altos en el río Amazonas, a la altura del municipio de Leticia, esta condición hidrológica es normal para la época del año.</p>		
REGIÓN ORINOQUIA	SITIOS PARA LOS CUALES SE GENERA LA ALERTA	ALERTA NARANJA
<p><b>PROBABILIDAD DE CRECIENTES SÚBITAS EN LA CUENCA ALTA DEL RÍO ARIPORO, CASANARE Y CRAVO NORTE.</b> Se mantiene esta alerta por probabilidad de crecientes súbitas en los afluentes de la cuenca alta del río Ariporo, Casanare y Cravo Norte. Especial atención para zonas bajas de Hato Corozal (Casanare) por incremento de niveles del río Casanare e igualmente para el municipio de Villanueva (Casanare) por incrementos del río Upía. Otros ríos que presentan moderados incrementos en el departamento del Casanare son Cusiana y Pauto. Se prevé que ésta condición hidrológica se mantenga en el transcurso del día.</p>		

# ALERTAS POR NIVELES DE LOS RÍOS

REGIÓN PACÍFICO	SITIOS PARA LOS CUALES SE GENERA LA ALERTA	ALERTA NARANJA
<p><b>PROBABILIDAD DE CRECIENTES SÚBITAS EN LA CUENCA DEL RÍO GUACHICONO.</b></p>		
<p>Se mantiene esta alerta por crecientes súbitas en el río Guachicono y sus afluentes, especialmente en la cuenca alta. Se recomienda especial atención para municipios al Sur del departamento del Cauca, especialmente para Sucre y Bolívar (se destaca el sector de la confluencia del río Guachicono con el río Mazamoras).</p>		
<p><b>PROBABILIDAD DE CRECIENTES SÚBITAS EN LOS RÍOS ESCALERETE, DAGUA Y ANCHICAYÁ.</b></p>		
<p>Se mantiene el nivel de alerta a pesar del descenso en los niveles de los ríos Escalerete, Dagua, Buenaventura, Bahía de Málaga, Anchicayá y sus afluentes.</p>		
<p><b>PROBABILIDAD DE CRECIENTES SÚBITAS EN LOS RÍOS ISCUANDÉ Y TAPAJE.</b></p>		
<p>Se mantiene la alerta por probabilidad de crecientes súbitas en los niveles de los ríos Iscuandé y Tapaje, los cuales drenan sus aguas al océano Pacífico.</p>		
<p><b>CRECIENTES SÚBITAS EN LA CUENCA DEL RÍO TELEMBÍ.</b></p>		
<p>Se mantiene esta alerta debido a las afectaciones reportadas en el municipio de Barbacoas (Nariño) por el desbordamiento del río Telembí.</p>		
<p><b>PROBABILIDAD DE CRECIENTES SÚBITAS EN LA CUENCA DEL RÍO PATÍA.</b></p>		
<p>Continúa ésta alerta por probabilidad de ascenso moderado en los niveles del río Patía en su cauce principal, especialmente a la altura de los municipios de Patía (Cauca), Leiva y Cumbitara (Nariño); se destaca la presencia de núcleos nubosos acompañados de fuerte actividad eléctrica en la cuenca baja del río Patía en el límite del litoral pacífico, a la altura de los municipios de Olaya Herrera, la Tola, El Charco y Mosquera. Debido a que en el transcurso del día se mantendrán las lluvias a lo largo del litoral Pacífico sur, lo cual hace que se siga presentando un incremento moderado de los niveles de los ríos y se prevé que más fuertes se presentan en el Macizo Colombiano hasta la depresión de la Hoz de Minamá, y ya desde éste sitio el río Patía ya presenta niveles altos; posteriormente al entrar luego en la llanura del Pacífico donde recibe varios de sus afluentes principales, como lo son los ríos Telembí y Guaitara, los cuales también actualmente presentan niveles muy altos. Se prevé que las condiciones de incremento moderado tanto en el río Patía como en varios de sus afluentes continúe en el transcurso del día; se recomienda especial atención a las zonas ribereñas bajas de los municipios de Cumbitara, Pisanda y Policarpa, en el departamento de Nariño.</p>		
<p><b>PROBABILIDAD DE CRECIENTES SÚBITAS EN LAS CUENCAS DE LOS RÍOS MIRA, TOLA Y ROSARIO.</b></p>		
<p>Los niveles del río Mira han venido ascendiendo por tal razón se continua con este nivel de alerta y debido a que no se descarta la ocurrencia de ascensos moderados que mantengan los niveles altos.</p>		
<p><b>PROBABILIDAD DE CRECIENTES SÚBITAS EN LOS RÍOS DEL LITORAL PACÍFICO EN EL DEPARTAMENTO DE CAUCA.</b></p>		
<p>Se prevén incrementos en los niveles de los ríos Naya, Yurumanguí, Cajambre, Mayorquín, Raposo, Anchicayá, Dagua, Buenaventura y Málaga.</p>		

# ALERTAS POR NIVELES DE LOS RÍOS

REGIÓN ANDINA	SITIOS PARA LOS CUALES SE GENERA LA ALERTA	ALERTA AMARILLA
<p><b>NIVELES ALTOS DEL RÍO MAGDALENA EN LOS SECTORES PUERTO BOYACÁ - PUERTO BERRÍO Y SAN PABLO - GAMARRA - EL BANCO.</b></p>		
<p>Continúan altos los niveles del río Magdalena, a la altura de los municipios de Puerto Boyacá (Boyacá), Puerto Nare, Puerto Berrio (Antioquia), San Pablo (Bolívar), Puerto Wilches (Santander), Gamarra (Cesar) y El Banco (Magdalena).</p>		
<p><b>PROBABILIDAD DE CRECIENTES SÚBITAS EN LA CUENCA DEL RÍO SOGAMOSO.</b></p>		
<p>Incrementos significativos, a la altura del municipio Los Santos (Santander).</p>		
<p><b>PROBABILIDAD DE CRECIENTES SÚBITAS EN LAS CUENCAS DE LOS RÍOS OTÚN, RISARALDA, ARMA, TAPIAS, FRÍO Y CHINCHINÁ.</b></p>		
<p>Se mantiene esta alerta ya que los ríos y afluentes de las cuencas Otún, Risaralda, Arma, Tapias, Frío y Chinchiná pueden incrementar sus niveles en las próximas horas.</p>		
<p><b>PROBABILIDAD DE CRECIENTES SÚBITAS EN LA CUENCA DE LOS RÍOS TARAZÁ Y MAN.</b></p>		
<p>Se mantiene esta alerta ante posibles incrementos súbitos en el nivel de este río a la altura del municipio de Cáceres (Antioquia)</p>		
<p><b>PROBABILIDAD DE CRECIENTES SÚBITAS EN LA CUENCA ALTA DEL RÍO NECHÍ.</b></p>		
<p>Se mantiene esta alerta dado que se prevén incrementos importantes en la cuenca alta del río Nechí, a la altura del municipio de Yarumal.</p>		
<p><b>PROBABILIDAD DE CRECIENTES SÚBITAS EN LA CUENCA DEL RÍO SAN JUAN (ANTIOQUIA).</b></p>		
<p>Se observa una disminución en el nivel del río San Juan y sus afluentes a la altura de la estación Salgar. Se recomienda especial seguimiento a esta condición en los municipios de Ciudad Bolívar y Salgar (Antioquia).</p>		
<p><b>PROBABILIDAD DE CRECIENTES SÚBITAS EN AFLUENTES DE LA CUENCA ALTA Y MEDIA DEL RÍO CAUCA.</b></p>		
<p>Se mantiene esta alerta por probabilidad de incrementos súbitos en los niveles de los ríos Salado, Piendamó, Palace, Palo, Quimba, Ovejas Timba y Alto Cauca (Cauca), Lili, Meléndez, Cañaveralejo, Claro, Cali, Pance, Salado, Palace, Jamundí, Guachal, Amaime, Cerrito, Guabas, Tuluá, Bugalagrande, Guadalajara, Buga, Paila, Las Cañas, Los Micos, Obando, Frío, Pescador, Chanco, Catarina, Cañaverl, Arroyohondo, Yumbo, Mulato, Vijes, Yotoco, Mediacanoa y Piedras (departamento del Valle del Cauca), entre otros directos al río Cauca.</p>		
<p><b>PROBABILIDAD DE CRECIENTES SÚBITAS EN LA CUENCA DEL RÍO LEBRIJA.</b></p>		
<p>El nivel del río Suratá a la altura del municipio de Bucaramanga se encuentra con tendencia al descenso, igual condición se presenta en la cuenca baja del río Lebrija aguas abajo del municipio de papayal. Es importante resaltar que los suelos de la cuenca del río Lebrija aún se mantiene saturados por la humedad de días anteriores, por lo que se recomienda a la población ribereña y a las autoridades locales continuar atentos al monitoreo de los niveles del río Lebrija y sus principales aportantes.</p>		



# ALERTAS POR NIVELES DE LOS RÍOS

REGIÓN ANDINA	SITIOS PARA LOS CUALES SE GENERA LA ALERTA	ALERTA AMARILLA
<p><b>PROBABILIDAD DE CRECIENTES SÚBITAS EN LA CUENCA DEL RÍO FONCE.</b>                      Se mantiene esta alerta dado que se prevén nuevas crecientes súbitas en el río Fonce y sus afluentes, especialmente la quebrada La Sopera a la altura del municipio de Coromoro (Santander). También se recomienda especial atención en el municipio de Simacota (Santander), especialmente en sectores rurales, debido a incrementos en los niveles del río Opón.</p> <p><b>CRECIENTES SÚBITAS EN LA CUENCA DEL RÍO OPÓN.</b>                      Se mantiene esta alerta dado que se prevé nuevas crecientes súbitas en el río Opón y sus afluentes, especialmente el río La Colorada (Santander).</p> <p><b>NIVELES ALTOS EN EL RÍO MAGDALENA A LA ALTURA DE BARRANCABERMEJA.</b>                      Continúa la tendencia de descenso moderado del río Magdalena a la altura de Barrancabermeja. Se recomienda estar atentos al comportamiento de los niveles del río, en el tramo comprendido entre Barrancabermeja y Puerto Wilches (Santander), ya que se ha observado el tránsito de la onda de creciente aguas arriba, a la altura del municipio de Puerto Berrío (Antioquia).</p>		
REGIÓN CARIBE	SITIOS PARA LOS CUALES SE GENERA LA ALERTA	ALERTA AMARILLA
<p><b>CRECIENTES SÚBITAS EN LA CUENCA ALTA Y MEDIA DEL RÍO ATRATO.</b>                      Continúa la alerta dadas las crecientes súbitas que se han registrado en el río Atrato y sus afluentes en la cuenca alta y media.</p> <p><b>PROBABILIDAD DE CRECIENTES SÚBITAS EN AFLUENTES DEL RÍO ATRATO EN LA CUENCA BAJA.</b>                      Se mantiene esta alerta ante la probabilidad de crecientes súbitas en los ríos Bojayá, Mapipí, Opagadó, Salaqui, Cacarica y otros afluentes directos al Atrato en la cuenca baja, a la altura de los municipios de Bojayá y Riosucio (Departamento del Choco).</p> <p><b>CRECIENTES SÚBITAS EN LA CUENCA DEL RÍO SAN JORGE Y SUS AFLUENTES.</b>                      Se mantiene la alerta del río San Pedro (a la altura de Puerto Libertador, departamento de Córdoba), el cual es afluente del río San Jorge. Por ésta situación se previene a pobladores de sectores bajos, especialmente en el sector Montelibano - La Apartada - Buenavista (departamento de Córdoba).</p>		

# ALERTAS POR NIVELES DE LOS RÍOS

REGIÓN ORINOQUIA	SITIOS PARA LOS CUALES SE GENERA LA ALERTA	ALERTA AMARILLA
------------------	--	-----------------

**PROBABILIDAD DE CRECIENTES SÚBITAS EN LA CUENCA ALTA DEL RÍO META.**

Continua la alerta por probabilidad de crecientes súbitas en los ríos que descienden del piedemonte llanero, especialmente para los ríos Negro, Guacavía, Guatiquía, Guayuriba, Humea, Guamal, Humadea, Lengupá, Upía, Garagoa, Túa, Cusiana y Cravo sur entre otros afluentes de las cuencas alta y media del río Meta.

**NIVELES ALTOS EN AL CAUCE PRINCIPAL DEL RÍO META.**

Se mantiene esta alerta ante el incremento sostenido en los niveles del río Meta a la altura de Puerto López (Meta).

**PROBABILIDAD DE CRECIENTES SÚBITAS EN LA CUENCA ALTA DEL RÍO ARAUCA.**

Se mantiene esta alerta ante la probabilidad de nuevos incrementos súbitos en los niveles de los ríos Margua en Toledo (Norte de Santander) y Cobugón en Cubará (Boyacá), cuyos tránsitos pueden incrementar los niveles en el río Arauca a la altura del municipio de Arauquita (Arauca).

REGIÓN PACÍFICO	SITIOS PARA LOS CUALES SE GENERA LA ALERTA	ALERTA AMARILLA
-----------------	--	-----------------

**PROBABILIDAD DE CRECIENTES SÚBITAS EN LA CUENCA DEL RÍO SAN JUAN (CHOCÓ).**

Se mantiene el nivel de alerta en el río San Juan y sus afluentes, especialmente los ríos Tamaná, Condoto, Cajón, Sípi, Capoma, Calima y Munguidó entre otros, registran variaciones en los niveles y no se descartan ascensos por lo que se recomienda especial atención a la altura de los municipios de Tadó, Sata Rita, Sipí, Medio San Juan y Litoral de San Juan.

**PROBABILIDAD DE CRECIENTES SÚBITAS EN LA CUENCA DEL RÍO BAUDÓ.**

Se mantiene esta alerta ante los posibles incrementos súbitos en el nivel de este río Baudó y sus afluentes, entre otros directos al Océano Pacífico en el departamento de Chocó.

**PROBABILIDAD DE CRECIENTES SÚBITAS EN LOS RÍOS DEL LITORAL PACÍFICO EN LOS DEPARTAMENTOS DE CAUCA Y VALLE DEL CAUCA.**

Se mantiene esta alerta dada la probabilidad de crecientes súbitas en los niveles de los ríos Calambre, Mayorquín, Raposo y sus afluentes.

**PROBABILIDAD DE CRECIENTES SÚBITAS EN LAS CUENCAS DE LOS RÍOS GUAITARA, JUANANBÚ Y MAYO.**

Se mantiene esta alerta dadas los incrementos que se están registrando en los ríos Guaitara, Juananbú y Mayo (Nariño).

# ALERTAS POR AMENAZAS DE DESLIZAMIENTO

**ALERTA ROJA:**

Amenaza alta a muy alta por deslizamientos de tierra detonados por lluvias, localizados en los siguientes municipios:

**ALERTA NARANJA:**

Amenaza moderada por deslizamientos de tierra detonados por lluvias, localizados en los siguientes municipios:

REGIÓN PACÍFICA	SITIOS PARA LOS CUALES SE GENERA LA ALERTA	ALERTA ROJA
<p><b>CAUCA:</b> Timbiquí.  <b>CHOCÓ:</b> Condoto.</p>		

REGIÓN ANDINA	SITIOS PARA LOS CUALES SE GENERA LA ALERTA	ALERTA NARANJA
<p><b>BOYACÁ:</b> Quípama.  <b>NORTE DE SANTANDER:</b> Toledo.  <b>SANTANDER:</b> Puerto Wilches y Sabana de Torres</p>		

REGIÓN PACÍFICA	SITIOS PARA LOS CUALES SE GENERA LA ALERTA	ALERTA NARANJA
<p><b>CAUCA:</b> El Tambo y López.  <b>CHOCÓ:</b> Cértogui, El Litoral del San Juan (Docordó), Istmina, Juradó, Medio San Juan (Andagoya), Quibdó y Sipí.  <b>NARIÑO:</b> Barbacoas, Francisco Pizarro (Salahonda) y Roberto Payán (San José).  <b>VALLE DEL CAUCA:</b> Bolívar y Trujillo.</p>		

REGIÓN ORINOQUIA	SITIOS PARA LOS CUALES SE GENERA LA ALERTA	ALERTA NARANJA
<p><b>CASANARE:</b> Chámeza.</p>		

REGIÓN CARIBE	SITIOS PARA LOS CUALES SE GENERA LA ALERTA	ALERTA AMARILLA
<p><b>CESAR:</b> Curumaní, La Gloria y Pailitas.  <b>CÓRDOBA:</b> Montelíbano, Puerto Libertador y San Jose de Ure.</p>		

REGIÓN ANDINA	SITIOS PARA LOS CUALES SE GENERA LA ALERTA	ALERTA AMARILLA
<p><b>ANTIOQUIA:</b> Abejorral, Abriaquí, Amagá, Amalfi, Andes, Angelópolis, Anorí, Argelia, Armenia, Belmira, Betulia, Briceño, Buriticá, Cáceres, Caicedo, Caldas, Campamento, Cañasgordas, Caracolí, Caramanta, Ciudad Bolívar, Concordia, Dabeiba, Ebéjico, Fredonia, Frontino, Giraldo, Heliconia, Ituango, Maceo, Medellín, Montebello, Nariño, Olaya, Puerto Berrío, Puerto Nare, Puerto Triunfo, Remedios, Sabanalarga, Salgar, San Carlos, San Francisco, San Jerónimo, San Luis, San Pedro de Los Milagros, Santa Bárbara, Santa Fe de Antioquia, Segovia, Sonsón, Sopetrán, Tarazá, Titiribí, Uramita, Urrao, Valdivia, Yalí, Yarumal, Yolombó y Zaragoza.</p>		



# ALERTAS POR AMENAZAS DE DESLIZAMIENTO

**ALERTA ROJA:**

Amenaza alta a muy alta por deslizamientos de tierra detonados por lluvias, localizados en los siguientes municipios:

**ALERTA NARANJA:**

Amenaza moderada por deslizamientos de tierra detonados por lluvias, localizados en los siguientes municipios:

REGIÓN ANDINA	SITIOS PARA LOS CUALES SE GENERA LA ALERTA	ALERTA AMARILLA
	<p><b>BOYACÁ:</b> Almeida, Aquitania, Betétiva, Boavita, Buenavista, Campohermoso, Chinavita, Chita, Chivor, Coper, Corrales, Covarachía, El Espino, Gámeza, Garagoa, Guicán, La Uvita, La Victoria, Labranzagrande, Macanal, Maripí, Miraflores, Mongua, Monquirá, Muzo, Otanche, Pachavita, Páez, Pajarito, Panqueba, Pauna, Paya, Paz de Rio, Pesca, Pisba, Puerto Boyacá, Rondón, Saboyá, San Eduardo, San José de Pare, San Luis de Gaceno, San Mateo, San Pablo de Borbur, Santa María, Santana, Soatá, Socha, Socotá, Sogamoso, Susacón, Tasco, Tibaná, Tópaga, Turmequé, Úmbita y Ventaquemada.</p> <p><b>CALDAS:</b> Aguadas, Chinchiná, Filadelfia, La Merced, Manizales, Manzanares, Marmato, Marulanda, Neira, Pácora, Pensilvania, Salamina, Samaná, Supia y Villamaria.</p> <p><b>CUNDINAMARCA:</b> Agua de Dios, Albán, Anapoima, Anolaima, Apulo, Arbeláez, Beltrán, Bituima, Bogotá, D.C., Bojacá, Cabrera, Cachipay, Caparrapí, Cácieza, Carmen de Carupa, Chaguaní, Chipaque, Choachí, Chocontá, Cogua, Cucunubá, El Colegio, El Peñón, El Rosal, Facatativá, Fusagasugá, Gachalá, Gachetá, Gama, Granada, Guaduas, Guatavita, Guayabal de Síquima, Guayabetal, Gutiérrez, Jerusalén, Junín, La Calera, La Mesa, La Palma, La Peña, Lenguazaque, Machetá, Manta, Medina, Nilo, Nimaima, Nocaima, Pacho, Paima, Pandí, Pasca, Pulí, Quebradanegra, Quetame, Quipile, Ricaurte, San Antonio de Tequendama, San Bernardo, San Cayetano, San Juan de Rioseco, Sasaima, Sesquilé, Sibaté, Sylvania, Soacha, Subachoque, Suesca, Supatá, Sutatausa, Tabio, Tausa, Tena, Tibacuy, Tocaima, Topaipí, Ubalá, Útica, Venecia, Vergara, Vianí, Villagómez, Villapinzón, Villeta, Viotá, Yacopí, Zipacón y Zipaquirá.</p> <p><b>HUILA:</b> Aipe, Altamira, Colombia, Guadalupe, La Plata, Neiva, Pitalito, Saladoblanco, San Agustín, Suaza y Tarqui.</p> <p><b>NORTE DE SANTANDER:</b> Ábrego, Arboledas, Cáchira, Cécota, Chinácota, Chitagá, Convención, Cúcuta, Cucutilla, Durania, El Tarra, El Zulia, Gramalote, Hacarí, Labateca, Lourdes, Mutiscua, Ocaña, Pamplona, Salazar, San Calixto, Santiago, Sardinata, Silos, Teorama, Tibú y Villa Caro.</p> <p><b>QUINDÍO:</b> Calarcá, Córdoba y Salento.</p> <p><b>RISARALDA:</b> Santa Rosa de Cabal.</p> <p><b>SANTANDER:</b> Aguada, Albania, Barbosa, Bucaramanga, Carcasí, Cerrito, Charalá, Charta, Chipatá, Concepción, Confines, Contratación, Coromoro, El Guacamayo, El Playón, Florián, Floridablanca, Girón, Guaca, Guavatá, Güepesa, La Belleza, La Paz, Landázuri, Lebrija, Macaravita, Málaga, Matanza, Mogotes, Oiba, Onzaga, Piedecuesta, Puente Nacional, Rionegro, San Andrés, San Benito, San Miguel, San Vicente de Chucurí, Santa Helena del Opón, Sucre, Suratá, Tona, Valle de San José y Vélez.</p> <p><b>TOLIMA:</b> Alpujarra, Anzoátegui, Armero (Guayabal), Ataco, Cajamarca, Carmen de Apicalá, Casabianca, Chaparral, Cunday, Dolores, Falan, Fresno, Herveo, Ibagué, Icononzo, Lérida, Líbano, Melgar, Murillo, Natagaima, Ortega, Palocabildo, Planadas, Prado, Purificación, Rioblanco, Roncesvalles, Rovira, San Antonio, Villahermosa y Villarrica.</p>	

# ALERTAS POR AMENAZAS DE DESLIZAMIENTO

**ALERTA ROJA:**

Amenaza alta a muy alta por deslizamientos de tierra detonados por lluvias, localizados en los siguientes municipios:

**ALERTA NARANJA:**

Amenaza moderada por deslizamientos de tierra detonados por lluvias, localizados en los siguientes municipios:

REGIÓN PACÍFICO	SITIOS PARA LOS CUALES SE GENERA LA ALERTA	ALERTA AMARILLA
	<p><b>CAUCA:</b> Buenos Aires, Caldone, Corinto, Inzá, Jambaló, La Sierra, La Vega, Miranda, Páez (Belalcázar), Piendamó, Popayán, Rosas, Santa Rosa, Santander de Quilichao, Silvia, Sotará (Paispamba), Suárez, Toribío y Totoró.</p> <p><b>CHOCÓ:</b> Bahía Solano (Mutis), Bojayá (Bellavista), El Carmen y San José del Palmar.</p> <p><b>NARIÑO:</b> Albán (San José), Buesaco, Cumbitara, Linares, Samaniego y San Pedro de Cartago (Cartago).</p> <p><b>VALLE DEL CAUCA:</b> Buenaventura, Buga, Bugalagrande, Calima (El Darién), Dagua, El Cerrito, El Dovio, Florida, La Unión, Palmira, San Pedro, Sevilla, Tuluá, Versalles, Vijes y Yumbo.</p>	
REGIÓN ORINOQUIA	SITIOS PARA LOS CUALES SE GENERA LA ALERTA	ALERTA AMARILLA
	<p><b>CASANARE:</b> Aguazul, Hato Corozal, La Salina, Monterrey, Nunchía, Paz de Ariporo, Pore, Recetor, Támara, Tauramena y Yopal.</p> <p><b>META:</b> Acacias, Cubarral, Cumaral, Guamal, Mesetas, Restrepo, San Juanito y Villavicencio.</p>	
REGIÓN AMAZONIA	SITIOS PARA LOS CUALES SE GENERA LA ALERTA	ALERTA AMARILLA
	<p><b>CAQUETÁ:</b> Belén de los Andaquíes, Morelia y Puerto Rico.</p> <p><b>PUTUMAYO:</b> Mocoa.</p>	

# ALERTAS POR AMENAZAS DE DESLIZAMIENTO

**ALERTA ROJA:**

Amenaza alta a muy alta por deslizamientos de tierra detonados por lluvias, localizados en los siguientes municipios:

**ALERTA NARANJA:**

Amenaza moderada por deslizamientos de tierra detonados por lluvias, localizados en los siguientes municipios:

## SECTORES VIALES IDENTIFICADOS CON POTENCIALIDAD DE DESLIZAMIENTOS de TIERRA, EN LOS CUALES GENERAN ALERTAS

DEPARTAMENTO	SECTOR VIAL
CAQUETÁ	Vía Suaza – Florencia
CHOCÓ	Vía Vergel– Florencia
NARIÑO	Quibdó – Medellín
	Vía Pasto – Mocoa
	Pasto – Popayán
	Pasto – Mojarras
	Túquerres – Tumaco
VALLE DEL CAUCA	Circunvalar – Galeras
	Junin – Pedregal
	Bolívar – Roldanillo
	Buenaventura – Buga.



# ALERTAS POR AMENAZAS DE INCENDIOS DE LA COBERTURA VEGETAL

## ALERTA ROJA:

Amenaza Alta o muy alta de ocurrencia de incendios de la cobertura vegetal en zonas de bosques, cultivos y pastos, localizados en los siguientes municipios y sectores aledaños:

## ALERTA NARANJA:

Amenaza moderada de ocurrencia de incendios de la cobertura vegetal en zonas de bosques, cultivos y pastos, localizados en los siguientes municipios y sectores aledaños:

REGIÓN CARIBE	SITIOS PARA LOS CUALES SE GENERA LA ALERTA	ALERTA ROJA
<p><b>ATLÁNTICO:</b> Barranquilla, Luruaco, Piojó, Puerto Colombia y Tubará.</p> <p><b>BOLÍVAR:</b> Achí, Córdoba, Hatillo De Loba, Magangué, Margarita, Mompós, Pinillos, San Fernando, San Jacinto Del Cauca, Santa Catalina, Santa Rosa Del Sur, Talaigua Nuevo y Zambrano.</p> <p><b>CESAR:</b> Agustín Codazzi, Astrea, Becerrill, Chimichagua, Chiriguaná, El Paso, La Jagua De Ibirico, La Paz, Rio De Oro, San Diego, Tamalameque y Valledupar.</p> <p><b>CÓRDOBA:</b> Ayapel, Buenavista, Chinú, Ciénaga De Oro, La Apartada, Los Córdoba, Montería, Moñitos, Planeta Rica, Puerto Escondido, Sahagún, San Bernardo Del Viento, Tierralta y Valencia.</p> <p><b>LA GUAJIRA:</b> Albania, Barrancas, Dibulla, Distracción, Fonseca, Maicao, Manaure, Riohacha, San Juan Del Cesar y Uribia.</p> <p><b>MAGDALENA:</b> Algarrobo, Ariguaní (El Difícil), El Banco, Fundación, Guamal, Nueva Granada, Pijiño Del Carmen, Plato, San Sebastián De Buenavista, San Zenón, Santa Ana, Santa Bárbara De Pinto y Santa Marta.</p> <p><b>SUCRE:</b> Caimito, El Roble, Galeras, Guaranda, La Unión, Majagual, Sampedú, San Benito Abad, San Marcos y Sucre.</p>		

REGIÓN ANDINA	SITIOS PARA LOS CUALES SE GENERA LA ALERTA	ALERTA ROJA
<p><b>CAUCA:</b> Bolívar, Guachene, Padilla, Puerto Tejada, Puracé (Coconuco), San Sebastián y Villa Rica.</p>		

REGIÓN CARIBE	SITIOS PARA LOS CUALES SE GENERA LA ALERTA	ALERTA NARANJA
<p><b>ATLÁNTICO:</b> Baranoa, Campo De La Cruz, Candelaria, Galapa, Juan De Acosta, Malambo, Manatí, Palmar De Varela, Polonuevo, Ponedera, Repelón, Sabanagrande, Sabanalarga, Santa Lucía, Santo Tomás y Usiacurí.</p> <p><b>BOLÍVAR:</b> Altos Del Rosario, Barranco De Loba, Cartagena De Indias, Cicuco, Clemencia, El Peñón, Montecristo, Morales, Regidor, San Cristobal, San Estanislao, San Martin De Loba, Santa Rosa, Simití, Soplaviento, Tiquisio (Puerto Rico), Turbaco y Villanueva.</p> <p><b>CESAR:</b> Bosconia, El Copey, González, Manaure Balcón Del Cesar, Pelaya y Pueblo Bello.</p> <p><b>CÓRDOBA:</b> Pueblo Nuevo y San Andrés De Sotavento.</p> <p><b>LA GUAJIRA:</b> La Jagua Del Pilar.</p> <p><b>MAGDALENA:</b> Aracataca, Cerro De San Antonio, Chivolo, Ciénaga, Concordia, El Piñón, El Retén, Pivijay, Pueblo Viejo, Remolino, Sabanas De San Angel, Salamina, Sitionuevo, Tenerife y Zapayán.</p> <p><b>SUCRE:</b> Buenavista, Corozal, Los Palmitos, Morroa, San Juan De Betulia (Betulia), San Pedro, Sincé y Sincelejo.</p>		

*Especial atención en el Parque Nacional Sierra del Perijá, Las Hermosas, Katios y Sierra Nevada de Santa Marta..*

# ALERTAS POR AMENAZAS DE INCENDIOS DE LA COBERTURA VEGETAL

**ALERTA ROJA:**

Amenaza Alta o muy alta de ocurrencia de incendios de la cobertura vegetal en zonas de bosques, cultivos y pastos, localizados en los siguientes municipios y sectores aledaños:

**ALERTA NARANJA:**

Amenaza moderada de ocurrencia de incendios de la cobertura vegetal en zonas de bosques, cultivos y pastos, localizados en los siguientes municipios y sectores aledaños:

REGIÓN ANDINA	SITIOS PARA LOS CUALES SE GENERA LA ALERTA	ALERTA NARANJA
	<p><b>BOYACÁ:</b> Chíquiza, Cucaita, Firavitoba, Iza, Ráquira, Sáchica, Samacá, Santa Rosa De Viterbo, Sora, Toca, Tota y Villa De Leiva.</p> <p><b>CALDAS:</b> Anserma, Marquetalia, Riosucio y Viterbo.</p> <p><b>CAUCA:</b> Almaguer, Cajibío, Caloto, Morales y Timbío.</p> <p><b>CUNDINAMARCA:</b> Fómeque, Fúquene, Gachancipá, Girardot, Guachetá, Guataquí, La Vega, Nariño, Nemocón, Puerto Salgar, San Francisco, Simijaca, Susa y Ubaté.</p> <p><b>HUILA:</b> Baraya, íquira, Palermo, Rivera, Santa María, Tello, Teruel y Villavieja.</p> <p><b>NARIÑO:</b> Ancuya, Arboleda (Berruecos), Belén, Colón (Génova), El Peñol, El Tambo, La Cruz, La Florida, La Llanada, La Unión, Mallama (Piedrancha), Nariño, Pasto, San Bernardo, San Lorenzo, San Pablo, Sandoná, Santa Cruz (Guachavés), Taminango y Túquerres.</p> <p><b>NORTE DE SANTANDER:</b> Bochalema, El Carmen, La Playa, Los Patios, Ragonvalia, San Cayetano y Villa Del Rosario.</p> <p><b>QUINDÍO:</b> Armenia y Quimbaya.</p> <p><b>RISARALDA:</b> Belén De Umbría, Mistrató y Pueblo Rico.</p> <p><b>SANTANDER:</b> Capitanejo, Enciso, Molagavita, San José De Miranda y Simacota.</p> <p><b>TOLIMA:</b> Ambalema, Coello, Coyaima, Espinal, Flandes, Guamo, Piedras, Saldaña, San Luis, Suárez y Venadillo.</p> <p><b>VALLE DEL CAUCA:</b> Argelia, Caicedonia, Cali, Candelaria, Ginebra, Guacarí, Pradera, Restrepo, Yotoco y Zarzal.</p>	

*Especial atención en el Paramo de Santurban.*

# ALERTAS METEOMARINA

## MAR CARIBE

### ALERTA AMARILLA

#### POR OLEAJE Y VIENTO

Se estima que para los próximos días la altura de oleaje oscile entre los 2.0 y 4.0 m; con vientos de hasta los 30 nudos (56 km/h) en el centro del mar Caribe colombiano. Por anterior, se recomienda a las embarcaciones de poco calado consultar con las capitanías de puerto antes de zarpar y a los habitantes costeros y turistas estar atentos a la evolución de este fenómeno.

## OCEANO PACÍFICO

### SIN ALERTAS

CONDICIONES NORMALES

°C: grados Celsius

m: metros

mm: milímetros

msnm: metros sobre nivel del mar

Km/h: kilómetros por hora

HLC: hora local colombiana

GOES: Geostationary Operational Environmental Satellites (Satélite Geoestacionario Operacional Ambiental).

GOES-16 es el designado GOES-Este, localizado en 75° W sobre el ecuador geográfico.

PNN: Parque Nacional Natural

SFF: Santuario de Fauna y Flora



**ALERTA ROJA. PARA TOMAR ACCIÓN** Advierte al Sistema Nacional de Gestión del Riesgo de Desastres sobre el peligro de un fenómeno y sus efectos adversos sobre la población. Se emite una alerta sólo cuando la identificación de un evento extraordinario indique la amenaza inminente y cuando la gravedad del fenómeno requiera atención prioritaria de los comités departamentales y locales.



**ALERTA NARANJA. PARA PREPARARSE** Indica la amenaza de un fenómeno. No implica riesgo inmediato por lo que es catalogado como un mensaje para informarse y prepararse. El aviso implica vigilancia continua ya que las condiciones son propicias para el desarrollo de un suceso natural.



**ALERTA AMARILLA. PARA INFORMARSE** Se emite cuando las condiciones hidrometeorológicas son favorables para la ocurrencia de un fenómeno natural y pueden aumentar el riesgo según los pronósticos. Por sus características, este nivel está encaminado a informar.

**CONDICIONES NORMALES** Indica que no existe ninguna clase de alerta para la región o zona mencionada.

Yolanda GONZÁLEZ H. | Directora General

Mery E. FERNÁNDEZ P. | Jefe Oficina del Servicio de Pronósticos y Alertas

**Profesionales de Turno:**

Luis A. LÓPEZ, Mirovan SVERKO, Fidel A. PARDO, Sonia C. BERMÚDEZ, Mauricio TORRES y Daniel USECHE.

<http://www.ideam.gov.co>

Correos electrónicos: [servicio@ideam.gov.co](mailto:servicio@ideam.gov.co), [alertas@ideam.gov.co](mailto:alertas@ideam.gov.co)

Calle 25D # 96B – 70, Piso 3. Bogotá, D.C., Colombia.

Teléfono: 3075625 Ext. 1334–1336.

**Síguenos en:**

