

INFORME TÉCNICO

DIARIO N°132

El IDEAM comunica al Sistema Nacional de Gestión del Riesgo (SNGR) y al Sistema Nacional Ambiental (SINA).

Bogotá D. C.

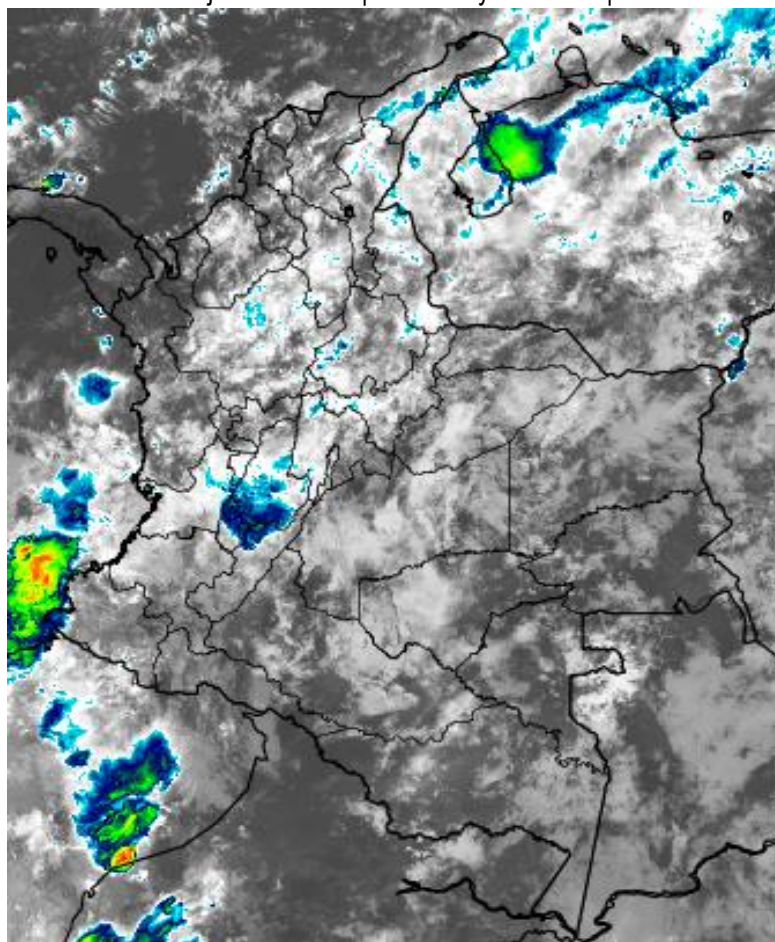
Domingo 12 de mayo de 2019.

Hora de actualización: 11:50 a. m.



IMAGEN SATELITAL

Canal Infrarrojo - GOES 16 | 12 de mayo de 2019 | 9:10 a. m.



CONDICIONES HIDROMETEOROLÓGICAS ACTUALES

Cielos de parcial a mayormente nublados predominan en amplios sectores del territorio nacional; lluvias moderadas se registraron en el departamento de Tolima en las primeras horas del día.

Se hace más notoria la incursión de humedad en las regiones Caribe y Orinoquia, asociados con la temporada lluviosa de la región. Abundantes lluvias se registraron en las últimas veinticuatro horas en sectores de la sierra nevada de Santa Marta y al norte de Cesar.



Consulte todos los días el pronóstico del tiempo y las alertas hidrometeorológicas vigentes del IDEAM, en un formato de calidad. Alrededor de las 7:30 a. m. está a disposición del público en www.ideam.gov.co.

Se puede ver también en dispositivos móviles **AQUÍ**





LO MÁS DESTACADO

LLUVIAS REGISTRADAS EN LAS ÚLTIMAS 24 HORAS

Incremento importante de las precipitaciones en las últimas 24 horas, las cuales se concentraron en las regiones Andina y Pacífico, y también en sectores aislados de la región Orinoquia y Amazonia. El mayor registro se presentó en la **estación de Atanquez (corregimiento de Valledupar, y ubicada a 30 Km. -aproximadamente- hacia el noroccidente del centro poblado) con 150.0 mm.**

ALERTA ROJA

- Por probabilidad de incrementos de niveles en diferentes corrientes de algunos departamentos de las siguientes regiones: Andina.
- Por alta posibilidad de deslizamientos de tierra en zonas inestables o de ladera ubicadas en algunos departamentos de las siguientes regiones: Andina, Pacífico, Orinoquia y Amazonia..
- Por alta posibilidad de incendios de la cobertura vegetal en zonas de bosques, cultivos y pastos localizadas en algunos departamentos de las siguientes regiones: Caribe y Pacífico.

ALERTA NARANJA

- Por probabilidad de incrementos de niveles en diferentes corrientes de departamentos de las siguientes regiones: Andina, Caribe, Pacífico y Orinoquia.
- Por mediana posibilidad de deslizamientos de tierra detonados por lluvias en sectores inestables o de alta pendiente localizados en las regiones Caribe, Andina, Pacífica, Orinoquia y Amazonia.
- Por mediana probabilidad de incendios de la cobertura vegetal en áreas localizadas en algunos departamentos de las siguientes regiones: Nariño.

ALERTA AMARILLA

- Por probabilidad de incrementos de niveles en diferentes corrientes de departamentos de las siguientes regiones: Amazonia, Andina, Caribe, Pacífico y Orinoquia.
- Por tiempo lluvioso en el Océano Pacífico.

PRONÓSTICO CONDICIONES METEOROLÓGICAS ESPECIALES

ÁREA DEL VOLCÁN GALERAS

En el área se espera abundante nubosidad con lluvias de carácter intermitente.

EL SERVICIO GEOLÓGICO COLOMBIANO reporta en nivel AMARILLO (III): CAMBIOS EN EL COMPORTAMIENTO DE LA ACTIVIDAD VOLCÁNICA. Lat: 155 Lon: -77.37

ELEVACIÓN (pies)	DIRECCIÓN	VELOCIDAD	
		NUDOS	Km/h
10.000	ESTE	5 - 10	9 - 18
18.000	ESTE	20 - 25	37 - 46
24.000	ESTE	15 - 20	27 - 37
30.000	ESTE	15 - 20	27 - 37

ÁREA DEL VOLCÁN NEVADO DEL HUILA

Cielo entre parcialmente cubierto y cubierto con lloviznas/lluvias ligeras a diferentes horas.

EL SERVICIO GEOLÓGICO COLOMBIANO reporta en nivel AMARILLO (III): CAMBIOS EN EL COMPORTAMIENTO DE LA ACTIVIDAD VOLCÁNICA. Lat:2.92 Lon:-76.05

ELEVACIÓN (pies)	DIRECCIÓN	VELOCIDAD	
		NUDOS	Km/h
10.000	ESTE	5 - 10	9 - 18
18.000	ESTE	15 - 20	27 - 37
24.000	ESTE	15 - 20	27 - 37
30.000	ESTE	15 - 20	27 - 37

ÁREA DEL VOLCÁN CERRO MACHÍN

A lo largo de la jornada se estima cielo entre parcial y mayormente nublado con lloviznas intermitentes.

EL SERVICIO GEOLÓGICO COLOMBIANO reporta en nivel AMARILLO (III): CAMBIOS EN EL COMPORTAMIENTO DE LA ACTIVIDAD VOLCÁNICA. Lat:4.80 Lon:-75.62

ELEVACIÓN (pies)	DIRECCIÓN	VELOCIDAD	
		NUDOS	Km/h
10.000	ESTE	0 - 5	0 - 9
18.000	ESTE	10 - 15	18 - 27
24.000	ESTE	10 - 15	18 - 27
30.000	ESTE	10 - 15	18 - 27

ÁREA DEL VOLCÁN NEVADO DEL RUIZ

Durante de la jornada se pronostican condiciones de cielo mayormente nublado con lluvias de variada intensidad

EL SERVICIO GEOLÓGICO COLOMBIANO reporta en nivel AMARILLO (III): CAMBIOS EN EL COMPORTAMIENTO DE LA ACTIVIDAD VOLCÁNICA. Lat: 4.89 Lon: -75.32

ELEVACIÓN (pies)	DIRECCIÓN	VELOCIDAD	
		NUDOS	Km/h
10.000	ESTE	0 - 5	0 - 9
18.000	ESTE	10 - 15	18 - 27
24.000	ESTE	10 - 15	18 - 27
30.000	ESTE	10 - 15	18 - 27

ÁREA DEL COMPLEJO VOLCÁNICO CHILES-CERRO NEGRO DE MAYASQUER

En las horas de la mañana se prevé tiempo seco. Después del mediodía se incrementará la nubosidad con precipitaciones.

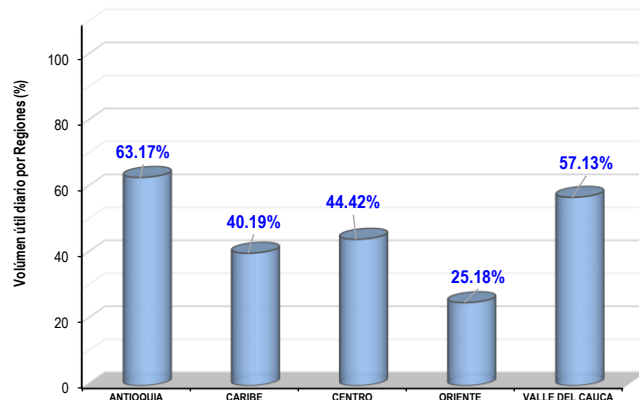
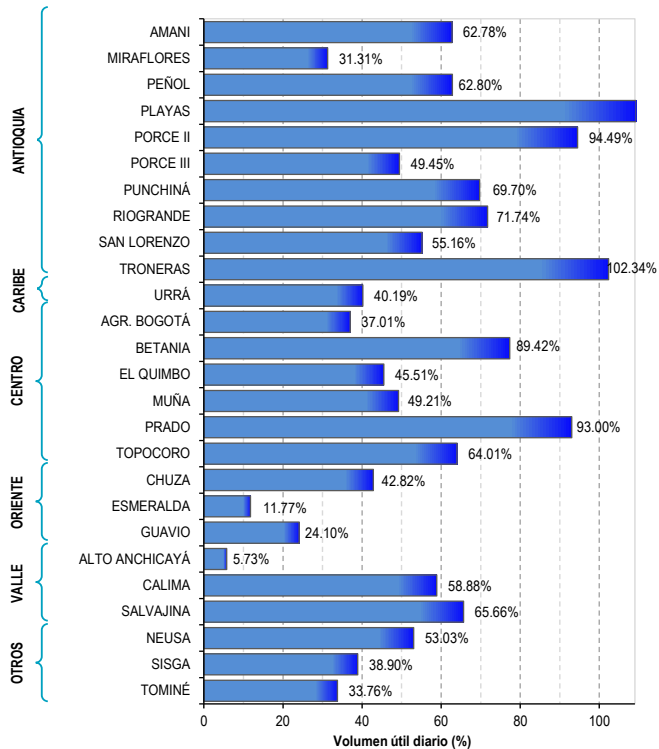
EL SERVICIO GEOLÓGICO COLOMBIANO reporta en nivel AMARILLO (III): CAMBIOS EN EL COMPORTAMIENTO DE LA ACTIVIDAD VOLCÁNICA. Lat: 0.81-Lon:77.93 Lat: 0.76 Lon:-77.95

ELEVACIÓN (pies)	DIRECCIÓN	VELOCIDAD	
		NUDOS	Km/h
10.000	ESTE	0 - 5	0 - 9
18.000	ESTE	20 - 25	37 - 46
24.000	ESTE	15 - 20	27 - 37
30.000	ESTE	15 - 20	27 - 37

ESTADO DE LOS EMBALSES

A continuación se relaciona el volumen útil diario de los principales embalses del país (expresado en porcentaje), de acuerdo con la información reportada por XM S.A. E.S.P en la siguiente dirección electrónica: <http://ido.xm.com.co/ido/SitePages/hidrologia.aspx?q=reservas>

VOLUMEN ÚTIL DIARIO EN LOS PRINCIPALES EMBALSES DEL PAÍS



Para estar informado diariamente de lo que pasa con el **pronóstico del tiempo y las alertas.**

Síguenos en Twitter
@IDEAMColombia



PRECIPITACIONES

A continuación se relacionan los municipios donde en las últimas 24 horas se registraron precipitaciones iguales o superiores a 55.0 mm.

Se aclara que las precipitaciones indicadas en los municipios, realmente corresponden a aquellos puntos en los cuales el IDEAM tiene estaciones de monitoreo, pero no necesariamente quiere decir que el dato corresponda a las lluvias que se presentaron directamente sobre el área urbana en donde se concentra la mayor población. En ocasiones la estación sobre la cual se destaca el mayor valor de precipitación, a pesar de pertenecer al municipio, puede quedar alejada del centro poblado principal.

DEPARTAMENTO	MUNICIPIO
ANTIOQUIA	San Roque (97.0), San Francisco (94.0), Jericó (90.5), Betania (75.0), Cáceres (68.0), Pueblorrico (62.0), Alejandría (54.6), Tarazá (50.0).
CESAR	Estación de Ataquez (corregimiento de Valledupar, y ubicada a 30 Km. -aproximadamente- hacia el noroccidente del centro poblado, con 150.0 mm), Bosconia (66.0).
CÓRDOBA	Montelíbano (54.4).
CHOCÓ	Medio San Juan (83.0).
META	Restrepo (65.0),
NARIÑO	Francisco Pizarro (85.0), Barbacoas (64.4).
NORTE DE SANTANDER	Cúcuta (estación ubicada al Norte del centro poblado, con 76.3 mm).
SANTANDER	Simacota (75.0), Gámbita (65.2), Barrancabermeja (estación ubicada a 45 Km. Al Sur del centro poblado, con 55.9 mm).
TOLIMA	Ortega (113.0 mm), Coyaima (89.3), Saldaña (59.0).
VICHADA	Cumaribo (54.0).

Para estar informado diariamente de lo que pasa con el **pronóstico del tiempo y las alertas.**

Síguenos en Twitter
@IDEAMColombia



TEMPERATURAS MÁXIMAS

A continuación se relacionan los municipios donde en las últimas 24 horas se registraron temperaturas iguales o superiores a 34.0 °C.

Se aclara que las temperaturas indicadas en los municipios, realmente corresponden a aquellos puntos en los cuales el IDEAM tiene estaciones de monitoreo, pero no necesariamente quiere decir que el dato corresponda a las temperaturas que se presentaron directamente sobre el área urbana en donde se concentra la mayor población. En ocasiones la estación sobre la cual se destaca el mayor valor de temperatura, a pesar de pertenecer al municipio, puede quedar alejada del centro poblado principal.

DEPARTAMENTO	MUNICIPIO
AMAZONAS	Leticia (34.4).
ANTIOQUIA	Carepa (34.0).
BOLÍVAR	San Pablo (34.0).
CAQUETÁ	Valparaíso (35.0)
CESAR	Agustín Codazzi (34.2).
CUNDINAMARCA	Jerusalén (34.4).
CHOCÓ	Apartadó (34.3).
LA GUAJIRA	Manaure (37.2).



PRONÓSTICO METEOROLÓGICO



Domingo 12 y lunes 13 de mayo de 2019

REGIÓN	PRONÓSTICO
SABANA DE BOGOTÁ	<p>DOMINGO. Para la tarde el cielo continuará entre parcial y mayormente nublado; probabilidad de lluvias ocasionales en los sectores occidente y sur de la ciudad, así como al norte de la Sabana. En la noche se prevé cielo parcialmente nublado; eventuales lluvias ligeras en sectores del norte y occidente de la zona.</p> <p>LUNES. Durante la jornada se estima cielo parcialmente nublado. Lloviznas esporádicas en la mañana, mientras que en horas de la tarde son probables algunas lluvias al oriente y norte de la ciudad, así como en sectores del occidente de la Sabana.</p>
CARIBE	<p>DOMINGO. Para las horas de la tarde se espera cielo entre parcial y mayormente nublado en amplios sectores de la región. Son probables lluvias ocasionales en sectores de Córdoba, oriente de Sucre, sur de Bolívar, Magdalena, Atlántico, centro y norte de Cesar y sur de La Guajira. En horas de la noche, el cielo estará entre parcial y mayormente nublado. Son probables lluvias en Córdoba, sur de Sucre y Bolívar, así como en sectores dispersos de Cesar.</p> <p>LUNES. Durante la jornada el cielo estará parcialmente nublado. Son probables lluvias ocasionales en Córdoba, Sucre, Bolívar, Magdalena, Cesar y Atlántico. Lluvias esporádicas en inmediaciones de la sierra nevada de Santa Marta, en horas de la tarde.</p>
ARCHIPIÉLAGO DE SAN ANDRÉS, PROVIDENCIA Y SANTA CATALINA	<p>DOMINGO. Durante la tarde, continuará el predominio de tiempo seco, con cielo parcialmente nublado. La noche tendrá condición de cielo parcialmente nublado; son probables lloviznas o lluvias ligeras y esporádicas.</p> <p>LUNES. Durante la jornada predominará el cielo parcialmente nublado. Son probables lloviznas ocasionales en horas de la tarde.</p>
MAR CARIBE	<p>DOMINGO. A lo largo del día se esperan condiciones de cielo entre parcial y mayormente nublado en toda la zona; se prevé lluvias ligeras en los sectores centro y oriente del área marítima.</p> <p>LUNES. En el transcurso del día se espera cielo parcialmente nublado; probabilidad de lluvias esporádicas al oriente de la zona marítima.</p>
ANDINA	<p>DOMINGO. Para las horas de la tarde el cielo estará parcialmente nublado. Probables lluvias ocasionales al oriente y occidente de Antioquia, centro y norte de Santander y Norte de Santander, amplios sectores del eje cafetero, norte de Cundinamarca y Boyacá, así como en zonas dispersas de Tolima. Durante la noche es probable que el cielo esté parcialmente nublado. Algunas lluvias se estiman en sectores de Tolima, Huila, eje cafetero, occidente y sur de Antioquia y en sectores del norte de los Santanderes, Cundinamarca y Boyacá.</p> <p>LUNES. Se prevé cielo entre parcial y mayormente nublado en amplios sectores de la región. Son probables lluvias esporádicas al norte de Antioquia, occidente de Santander y norte de Cundinamarca, Boyacá, Tolima y Norte de Santander. Lluvias ligeras en Huila y Nariño.</p>

Planeando tu día? Descarga YA y conoce...



Consúltalo a diario y únete a la Cultura del Pronóstico del IDEAM

Disponible para  



PRONÓSTICO METEOROLÓGICO



Domingo 12 y lunes 13 de mayo de 2019

REGIÓN	PRONÓSTICO
INSULAR PACÍFICO	<p>DOMINGO. Durante la jornada el cielo estará mayormente nublado. Lluvias ocasionales en Malpelo y tiempo seco en Gorgona.</p> <p>LUNES. Para el día se prevé cielo mayormente nublado. Chubascos ocasionales se esperan en Gorgona y lluvias ligeras en Malpelo.</p>
PACÍFICO	<p>DOMINGO. En horas de la tarde el cielo continuará mayormente nublado en la región. Se prevé lluvias en sectores del sur de Chocó y hacia la zona costera de Valle del cauca, Cauca y Nariño. Durante la noche se espera lluvias en amplios sectores de Chocó, Nariño y Valle del cauca. Chubascos ocasionales en Cauca. El cielo estará mayormente nublado.</p> <p>LUNES. Para la jornada el cielo estará mayormente nublado. Algunas lluvias son probables en el norte y sur de Chocó y sectores del occidente de Valle, Cauca y Nariño.</p>
OCÉANO PACÍFICO	<p>DOMINGO. El cielo estará mayormente nublado en la zona marítima. Son probables lluvias moderadas frente a la zona costera.</p> <p>LUNES. El cielo estará mayormente nublado. Son probables lluvias dispersas en el centro y sur de la zona.</p>
ORINOQUIA	<p>DOMINGO. En horas de la tarde se espera cielo parcialmente nublado, Lluvias ocasionales en sectores de Vichada, oriente de Casanare, Arauca y Meta. En la noche el cielo estará parcialmente nublado. Probabilidad de lluvias moderadas al sur de Vichada y oriente de Meta y de menor intensidad al oriente de Arauca y Casanare.</p> <p>LUNES. Durante el día el cielo predominará parcialmente nublado. Son probables lluvias en sectores de Meta y Vichada.</p>
AMAZONIA	<p>DOMINGO. Para la tarde el cielo estará entre parcial y mayormente nublado. Eventuales lluvias ocasionales se esperan en el occidente de Caquetá y Putumayo, así como en sectores de Amazonas y Vaupés. En horas de la noche el cielo estará predominantemente nublado; son probables las lluvias en sectores del piedemonte Amazonico, norte de Amazonas y en sectores de Vaupés y Guainía.</p> <p>LUNES. Durante la jornada el cielo se prevé mayormente nublado; son probables lluvias moderada en sectores de Amazonas, Vaupés y Guainía, y de menor intensidad en el occidente de la región.</p>

Planeando tu día?
Descarga YA y conoce...

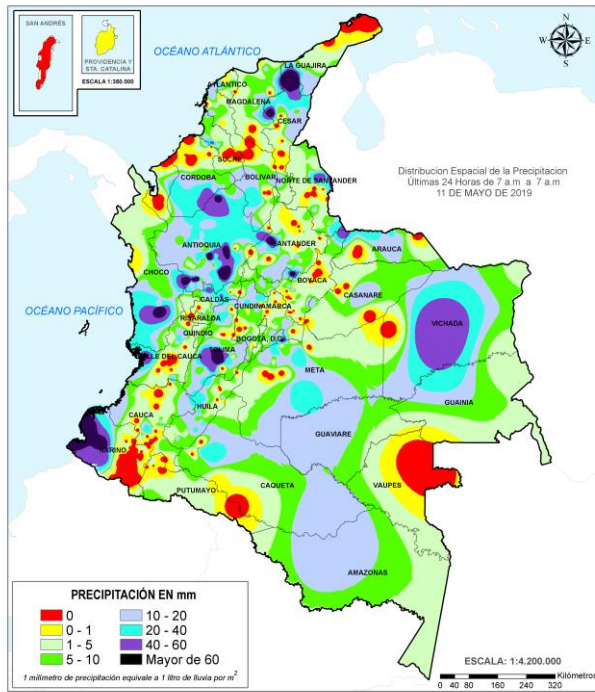


Consúltalo a diario y únete a la Cultura del Pronóstico del IDEAM

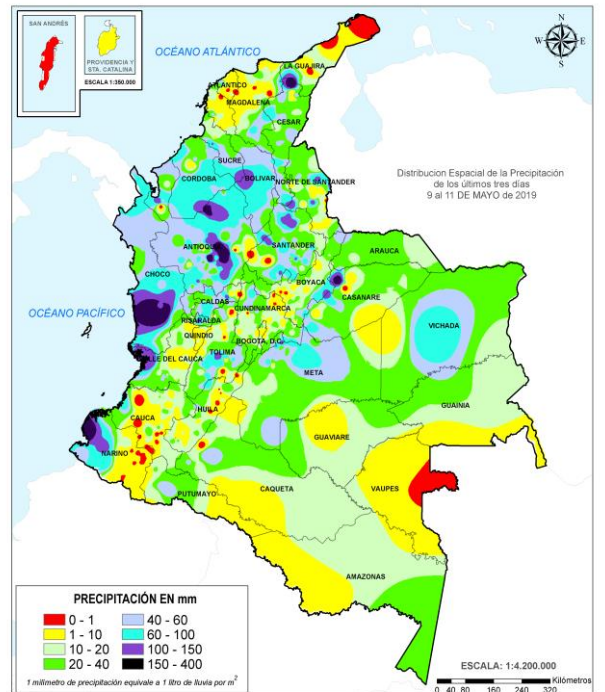
Disponible para  

MAPAS DE PRECIPITACIÓN

Precipitación diaria: desde las 7:00 a. m. del sábado 11 hasta las 7:00 a. m. del domingo 12 de mayo de 2019.



Precipitación últimas 72 horas: desde las 7:00 a. m. del jueves 09 y hasta las 7:00 a. m. del domingo 12 mayo de 2019.



ALERTAS VIGENTES E INFORMACIÓN ADICIONAL

Para mayor información sobre el pronóstico del estado del tiempo, informes técnicos diarios, comunicados especiales, mapas diarios de temperaturas máximas y mínimas e información diaria de precipitación se sugiere consultar los siguientes enlaces:

- [MAPA DIARIO DE TEMPERATURA MÁXIMA](#)
- [MAPA DIARIO DE TEMPERATURA MÍNIMA](#)

ALERTAS POR NIVELES DE LOS RÍOS

REGIÓN ANDINA	SITIOS PARA LOS CUALES SE GENERA LA ALERTA	ALERTA ROJA
<p>INCREMENTOS SÚBITOS EN LOS NIVELES DE LA CUENCA BAJA DEL RÍO NECHÍ. Se mantiene esta alerta dados los incrementos súbitos registrados en el río Nechí y sus afluentes, especialmente en los municipios de Zaragoza y Nechí (Antioquia). Se prevé que continúen las lluvias a lo largo de la jornada en amplios sectores de la región del Bajo Cauca, por lo cual se previene a la población de Nechí (Antioquia), en especial para sectores bajos como son El Chispero, Las Palmas, San Nicolás, Belén y Las Brisas.</p>		

REGIÓN ANDINA	SITIOS PARA LOS CUALES SE GENERA LA ALERTA	ALERTA NARANJA
<p>CRECIENTE SÚBITAS EN LA CUENCA DEL RÍO SUMAPÁZ. Continúa en descenso el nivel del río Sumapaz. Se recomienda mantener ésta alerta debido a que está transitando la onda de crecida lo largo del río Sumapáz a la altura de los municipios de Cabrera, Pandi (Cundinamarca) y Melgar (Tolima). También se recomienda a pobladores en zonas aledañas al río, especialmente en Icononzo (Tolima), Venecia y Tibacuy (Cundinamarca) y Melgar (Tolima), ya que los incrementos del río serán más notorios en éstos sectores.</p>		
<p>PROBABILIDAD DE CRECIENTES SÚBITAS EN LA CUENCA DEL RÍO NARE. Se mantiene esta alerta ante la probabilidad de incrementos súbitos en el nivel del río Nare y sus afluentes, especialmente el río Nus a la altura del municipio de Yolombó en Antioquia. Nota: Se señalan las crecientes súbitas dadas en días pasados en el municipio de Santo Domingo (Antioquia). Actualmente, se observan incrementos significativos en el río Nus (municipio de Yolombó).</p>		
<p>CRECIENTES SÚBITAS EN LAS QUEBRADAS Y RÍOS DE LA CUENCA DEL RÍO PORCE. Se mantiene esta alerta dadas las crecientes súbitas que se han registrado en las quebradas y ríos del Valle de Aburra y del río Porce. Especial atención a los niveles del río Medellín y sus aportantes, en los municipios de Rionegro, Caldas, Sabaneta, Medellín, Itagüí, Bello y La Estrella.</p>		
<p>PROBABILIDAD DE CRECIENTES SÚBITAS EN LA CUENCA DEL RÍO TARAZÁ - MAN. Se mantiene esta alerta ante posibles incrementos súbitos en ríos y quebradas de las cuencas de los ríos Taraza y Man, a la altura del municipio de Cáceres (Antioquia).</p>		
<p>PROBABILIDAD DE CRECIENTES SÚBITAS EN LA CUENCA DEL RÍO SAN BARTOLOMÉ Y CIMITARRA. Se mantiene esta alerta ante la probabilidad de crecientes súbitas en la cuenca del río San Bartolomé y Cimitarra, así como sus afluentes, a la altura del municipio de Yondó (Antioquia).</p>		

ALERTAS POR NIVELES DE LOS RÍOS

REGIÓN CARIBE	SITIOS PARA LOS CUALES SE GENERA LA ALERTA	ALERTA NARANJA
<p>PROBABILIDAD DE CRECIENTES SÚBITAS EN CORRIENTES DEL URABÁ ANTIOQUEÑO. Se mantiene esta alerta frente a la probabilidad de crecientes súbitas en los ríos León, Mulatos y sus afluentes, se recomienda especial atención en los municipios de Chigorodó, Carepa, Apartado y Turbo.</p> <p>PROBABILIDAD DE CRECIENTES SÚBITAS EN LA CUENCA DE LOS RÍOS BOJAYÁ, MAPIPÍ, OPAGADÓ, (OCCIDENTE DEL CHOCÓ). Se mantiene esta alerta en el cauce principal y sus principales aportantes de los ríos Bojayá, Mapipí y Opagadó aportantes del río Atrato por su margen izquierda, a la altura de los municipios de Bojayá y Riosucio (Departamento del Chocó), así como en los ríos Salaquí, Cacarica y otros afluentes directos al Atrato en la cuenca baja.</p> <p>CRECIENTES SÚBITAS EN LOS RÍOS SUCIO, MURRÍ Y MURINDÓ. Incrementos súbitos en los niveles de los ríos de montaña del departamento de Antioquia que drenan al río Atrato, como son los ríos Murrí, Sucio y Murindó, a la altura de los municipios de Dabeiba, Mutatá y Murindó (Antioquia).</p> <p>INCREMENTO IMPORTANTE DE LOS NIVELES DEL RÍO SAN JORGE Y SUS AFLUENTES. Debido a precipitaciones locales, se registra desde la madrugada de hoy un incremento importante, del río San Pedro (a la altura de Puerto Libertador, departamento de Córdoba), el cual es afluente del río San Jorge. Por ésta situación se previene a pobladores de sectores bajos, especialmente en el sector Montelíbano - La Apartada - Buenavista (departamento de Córdoba), ante la posibilidad de crecientes súbitas, y se estima que la condición de incrementos continúe hasta su afluencia en la depresión momposina.</p> <p>INCREMENTO MODERADO DEL RÍO ARIGUANÍ. Se prevé que ésta condición continúe en el transcurso del día, condición asociada al incremento de lluvias en la parte alta de la cuenca.</p>		

REGIÓN PACÍFICO	SITIOS PARA LOS CUALES SE GENERA LA ALERTA	ALERTA NARANJA
<p>NIVELES ALTOS EN LA CUENCA BAJA DEL RÍO SAN JUAN (CHOCÓ). Se mantiene la alerta dado que los niveles del río San Juan a la altura de los municipios de Medio San Juan y Litoral de San Juan se mantienen altos, especialmente los ríos Capoma, Calima y Munguidó entre otros.</p> <p>PROBABILIDAD DE CRECIENTES SÚBITAS EN LA CUENCA ALTA Y MEDIA DEL RÍO SAN JUAN (CHOCÓ). Se mantiene esta alerta, ya que no se descartan nuevas crecientes súbitas en el nivel del río San Juan y sus afluentes en la cuenca alta y media.</p> <p>PROBABILIDAD DE CRECIENTES SÚBITAS EN LOS RÍOS DEL LITORAL PACÍFICO EN EL DEPARTAMENTO DE CAUCA. Se prevén incrementos en los niveles de los ríos Naya, Yurumanguí, San Juan de Micay, Saija, Timbiquí y Guapi.</p>		

ALERTAS POR NIVELES DE LOS RÍOS

REGIÓN ORINOQUIA

SITIOS PARA LOS CUALES SE GENERA LA ALERTA

ALERTA NARANJA

INCREMENTOS SÚBITOS EN LOS NIVELES DE LA CUENCA DEL RÍO ARAUCA.

Se mantiene esta alerta dadas las crecientes súbitas que están transitando por los afluentes y cauce principal del río Arauca, con valores en el rango de altos históricos para la época.

Nota: Se observan incrementos significativos en el río Cobugón (afluente al río Arauca), a la altura del municipio Cubara (Boyacá).

PROBABILIDAD DE CRECIENTE SÚBITA EN LA CUENCA DEL RÍO TAME.

No se descarta la ocurrencia de ascensos en el nivel en el río Tame y sus afluentes a la altura del municipio de Tame.

NIVELES ALTOS EN EL RÍO CASANARE.

Se mantiene esta alerta debido a que la onda de creciente del río Casanare y se previene a pobladores del municipio de Hato Corozal (en especial en zonas rurales) y principalmente en las veredas El Cedral, Pueblo Nuevo, La Manga, Altamira y El Sarrapio.

CRECIENTE SÚBITA EN LA CUENCA DEL RÍO PAUTO

Se registra un incremento sostenido en el nivel del río Pore a la altura del municipio del mismo nombre, el cual es afluente al río Pauto. El estado actual es de descenso, sin embargo, los niveles aún se consideran altos y onda aún se encuentra transitando a lo largo del cauce principal. Se previene a pobladores del municipio casanareño de Nunchía debido a que el tránsito de ondas de crecida del río Pauto pueden afectar a zonas bajas, especialmente en las veredas Pradera Cazadero, Caucho y Brisas del Caucho.

NIVELES ALTOS DEL RÍO CRAVO SUR (APORTANTE AL RÍO META).

El nivel del río Cravo Sur a la altura del municipio de Yopal ha disminuido en las últimas horas, se espera que esta condición hidrológica se refleje en los demás cauces aportantes al río Cravo Sur como Tocaría entre otros ríos de la cuenca. Se recomienda especial atención para las veredas de Barbascos y Guayaque del corregimiento de Tacarimena, a la margen izquierda del afluente, perteneciente al municipio de Yopal.

NIVELES ALTOS EN EL RÍO CUSIANA

Se encuentra transitando una onda de creciente a la altura del municipio de Maní sobre el río Cusiana incrementando los niveles a valores altos, por esta razón se recomienda este nivel de alerta, así mismo debido al incremento de los niveles que se esperan aguas abajo por el tránsito de la misma onda.

PROBABILIDAD DE CRECIENTE SÚBITA EN LA CUENCA DEL RÍO TÚA

Se mantiene esta alerta dados los incrementos súbitos que se han registrado en el nivel del río Túa y sus afluentes a la altura del municipio de Monterey.

ALERTAS POR NIVELES DE LOS RÍOS

REGIÓN ANDINA	SITIOS PARA LOS CUALES SE GENERA LA ALERTA	ALERTA AMARILLA
	<p>PROBABILIDAD DE CRECIENTES SÚBITAS EN AFLUENTES DE LA CUENCA ALTA Y MEDIA DEL RÍO CAUCA. Se mantiene esta alerta por probabilidad de incrementos súbitos en los niveles de los ríos Salado, Piendamó, Palace, Palo, Quimba, Ovejas Timba y Alto Cauca (departamento de Cauca), Lili, Meléndez, Cañaveralejo, Claro, Cali, Pance, Salado, Jamundí, Guachal, Amaime, Cerrito, Guabas, Tuluá, Bugalagrande, Guadalajara, Buga, Paila, Las Cañas, Los Micos, Obando, Frío, Pescador, Chanco, Catarina, Cañaverál, Arroyohondo, Yumbo, Mulato, Vijes, Yotoco, Mediacanoa y Piedras (departamento del Valle del Cauca), entre otros directos al río Cauca. En las últimas horas, se registran incrementos importantes en el río Cauca, a la altura del municipio de Puracé.</p>	
	<p>PROBABILIDAD DE CRECIENTES SÚBITAS EN LA CUENCA RÍO CARARE. Se mantiene esta alerta dadas las crecientes súbitas que se están registrando en el río Carare y sus afluentes, entre otros ríos directos al medio Magdalena.</p>	
	<p>PROBABILIDAD DE CRECIENTES SÚBITAS EN LA CUENCA DEL RÍO LAGUNILLA Y GUALÍ (NORTE DE TOLIMA). Se mantiene probabilidad de crecientes súbitas en los ríos Lagunilla y Gualí.</p>	
	<p>CRECIENTE SÚBITA EN EL RÍO SUÁREZ. Incremento súbito en el nivel del río Suárez a la altura del municipio de Puente Nacional, igual en el municipio de Socorro y en Villanueva (departamento de Santander). No se descarta la ocurrencia de nuevos ascensos durante los siguientes dos días.</p>	
	<p>CRECIENTES SÚBITAS EN LA CUENCA DEL RÍO OPÓN Se mantiene esta alerta ante los incrementos registrados en el río La Colorada, afluente al río Opón a la altura de Barrancabermeja. No se descarta situación similar en otros afluentes.</p>	
	<p>PROBABILIDAD DE CRECIENTES SÚBITAS EN LA QUEBRADA EL CARMEN ENTRE OTROS DIRECTOS AL MAGDALENA A LA ALTURA DEL BRAZO MORALES. Se mantiene esta alerta ante posibles incrementos súbitos en el nivel de la quebrada el Carmen entre otras quebradas y ríos directos al Magdalena a la altura del Brazo Morales.</p>	
	<p>NIVELES ALTOS EN EL RÍO CAUCA, A LA ALTURA DE SAN JACINTO DE CAUCA Tendencia al ascenso en los niveles del río Cauca, específicamente, a la altura de los municipios Guaranda (Sucre) y San Jacinto del Cauca (Bolívar).</p>	
	<p>PROBABILIDAD DE CRECIENTES SÚBITAS EN LA CUENCA RÍO SAN JUAN (ANTIOQUIA). Se mantiene esta alerta dadas las crecientes súbitas que se registraron en el río San Juan y sus afluentes, a la altura de los municipios de Salgar y Ciudad Bolívar.</p>	
	<p>PROBABILIDAD DE CRECIENTES SÚBITAS EN VARIAS CUENCAS DEL TOLIMA. Se mantiene esta alerta en las cuencas de los ríos Amoyá, Tetuán, Ortega, Cucuana, Luisa y Coello, ya que se pueden incrementar sus niveles.</p>	

ALERTAS POR NIVELES DE LOS RÍOS

REGIÓN CARIBE

SITIOS PARA LOS CUALES SE GENERA LA ALERTA

**ALERTA
AMARILLA**

PROBABILIDAD DE CRECIENTES SÚBITAS EN LA CUENCA ALTA DEL RÍO ATRATO.

Continúa la alerta dadas las crecientes súbitas que se han registrado en el río Atrato y sus afluentes en la cuenca alta y media, así como en los ríos Salaqui, Cacarica y otros afluentes directos al Atrato en la cuenca baja, a la altura de los municipios de Bojayá y Riosucio (Departamento del Chocó).

PROBABILIDAD DE INCREMENTOS SÚBITOS EN EL NIVEL DE LOS RÍOS DEL NORTE DE LA VERTIENTE DEL CATATUMBO.

Se mantiene la posibilidad de crecientes súbitas en los ríos Nuevo presidente, Sardinata, Tibú, Tarra, Algodonal, Socuavo y Oro entre otros, ubicados al norte del departamento de Norte de Santander.

REGIÓN PACÍFICO

SITIOS PARA LOS CUALES SE GENERA LA ALERTA

**ALERTA
AMARILLA**

PROBABILIDAD DE CRECIENTES SÚBITAS EN LOS RÍOS ISCUANDÉ Y TAPAJE.

Se mantiene la alerta por probabilidad de crecientes súbitas en los niveles de los ríos Iscuandé y Tapaje, los cuales drenan sus aguas al Océano Pacífico.

PROBABILIDAD DE CRECIENTES SÚBITAS EN LOS RÍOS DEL LITORAL PACÍFICO EN EL VALLE DEL CAUCA.

Se mantiene esta alerta frente a la probabilidad de crecientes súbitas en los ríos Dagua, Buenaventura, Bahía de Málaga, Anchicayá, Cajambre, Mayorquín, Raposo y sus afluentes.

PROBABILIDAD DE CRECIENTES SÚBITAS EN LA CUENCA DEL RÍO BAUDÓ.

Se mantiene esta alerta ante los posibles incrementos súbitos en el nivel de este río Baudó y sus afluentes, entre otros directos al Océano Pacífico en el departamento de Chocó.

PROBABILIDAD DE CRECIENTES SÚBITAS DE CORRIENTES EN INMEDIACIONES DE BAHÍA SOLANO (CHOCÓ).

El pronóstico indica la probabilidad de ocurrencia de lluvias en la zona. Se recomienda a la población en general continuar atentos al comportamiento de los niveles de los afluentes como el río Jella y la quebrada Chocolatal, en inmediaciones de Bahía Solano (Chocó), entre otros.

PROBABILIDAD DE CRECIENTES SÚBITAS EN LAS CUENCAS DE LOS RÍOS MIRA Y TELEMBÍ

No se descartan incrementos súbitos en las cuencas de los ríos Mira, Telembí y sus afluentes. Se recomienda estar atentos a los niveles de estos ríos.

ALERTAS POR NIVELES DE LOS RÍOS

REGIÓN ORINOQUIA

SITIOS PARA LOS CUALES SE GENERA LA ALERTA

**ALERTA
 AMARILLA**

SE PREVÉN INCREMENTOS SÚBITOS EN APORTANTES A LA CUENCA ALTA Y MEDIA DEL RÍO META.

Se mantiene esta alerta dada la tendencia de ascenso del nivel del río Meta en el sector comprendido entre Puerto López y Cabuyaro (Meta).

NIVELES ALTOS EN EL RÍO META

Se mantiene esta alerta dada la tendencia de ascenso del nivel del río Meta en el sector comprendido entre Puerto López y Cabuyaro (Meta). También en el sector de Puente Lleras se observa un ascenso constante de los niveles.

NIVELES ALTOS EN LOS RÍOS GUEJAR Y ARIARI, AFLUENTES DE LA CUENCA ALTA DEL RÍO GUAVIARE.

Se mantiene esta alerta dados los incrementos moderados que se han registrado en los ríos Guejar y Ariari, con valores en el rango de altos para época.

REGIÓN AMAZONIA

SITIOS PARA LOS CUALES SE GENERA LA ALERTA

**ALERTA
 AMARILLA**

NIVELES ALTOS EN EL RÍO AMAZONAS.

Se prevé que durante la siguiente semana el río Amazonas mantenga la paulatina tendencia al descenso en el nivel, a la altura del municipio de Leticia.

ALERTAS POR AMENAZAS DE DESLIZAMIENTO

ALERTA ROJA:

Amenaza alta a muy alta por deslizamientos de tierra detonados por lluvias, localizados en los siguientes municipios:

ALERTA NARANJA:

Amenaza moderada por deslizamientos de tierra detonados por lluvias, localizados en los siguientes municipios:

REGIÓN PACÍFICA	SITIOS PARA LOS CUALES SE GENERA LA ALERTA	ALERTA ROJA
<p>CHOCÓ: Istmina, Medio San Juan (Andagoya). NARIÑO: Francisco Pizarro (Salahonda). VALLE DEL CAUCA: Buenaventura.</p>		
REGIÓN ORINOQUÍA	SITIOS PARA LOS CUALES SE GENERA LA ALERTA	ALERTA ROJA
<p>CASANARE: Támara.</p>		
REGIÓN CARIBE	SITIOS PARA LOS CUALES SE GENERA LA ALERTA	ALERTA ROJA
<p>BOLÍVAR: San Jacinto del Cauca. CESAR: San Alberto, Valledupar.</p>		
REGIÓN CARIBE	SITIOS PARA LOS CUALES SE GENERA LA ALERTA	ALERTA NARANJA
<p>BOLÍVAR: Santa Rosa del Sur. CESAR: Pelaya. CÓRDOBA: Montelíbano, San Jose de Ure. LA GUAJIRA: San Juan del Cesar.</p>		
REGIÓN PACÍFICA	SITIOS PARA LOS CUALES SE GENERA LA ALERTA	ALERTA NARANJA
<p>CHOCÓ: Alto Baudó (Pie de Pato), Bagadó, Bajo Baudó (Pizarro), Cértegui, Condoto, El Cantón del San Pablo (Managrú), Lloró, Medio Atrato (Beté), Medio Baudó (Boca de Pepé), Nóvita, Nuquí, Quibdó, Río Iró (Santa Rita), Río Quito (Paimadó), San José del Palmar, Tadó. NARIÑO: Barbacoas, Roberto Payán (San José). VALLE DEL CAUCA: Calima (El Darién), Dagua.</p>		

ALERTAS POR AMENAZAS DE DESLIZAMIENTO

ALERTA ROJA:

Amenaza alta a muy alta por deslizamientos de tierra detonados por lluvias, localizados en los siguientes municipios:

ALERTA NARANJA:

Amenaza moderada por deslizamientos de tierra detonados por lluvias, localizados en los siguientes municipios:

REGIÓN ANDINA	SITIOS PARA LOS CUALES SE GENERA LA ALERTA	ALERTA NARANJA
	<p>ANTIOQUIA: Angostura, BETANIA, Carolina, Caucasia, Cisneros, Concepción, Giraldo, Guatapé, Ituango, JERICÓ, LA UNIÓN, Medellín, Peñol, PUEBLORRICO, San Francisco, San Luis, San Rafael, Santa Rosa de Osos, Sonsón, Turbo, Valdivia, VENECIA, Yarumal, Yolombó.</p> <p>BOYACÁ: Campohermoso, Cubará.</p> <p>CALDAS: Manizales, Neira, Pácora, Samaná.</p> <p>CUNDINAMARCA: Guayabetal, Medina, Quetame.</p> <p>HUILA: Aipe.</p> <p>NORTE DE SANTANDER: Salazar, Sardinata, Tibú.</p> <p>RISARALDA: Santa Rosa de Cabal.</p> <p>SANTANDER: Barrancabermeja, Confines, El Carmen, Gámbita, Molagavita, Vélez.</p> <p>TOLIMA: Ataco, Chaparral, Coyaima, Ortega, SALDAÑA.</p>	
REGIÓN ORINOQUIA	SITIOS PARA LOS CUALES SE GENERA LA ALERTA	ALERTA NARANJA
	<p>CASANARE: Aguazul, Chámeza, Monterrey, Paz de Ariporo, Pore, Recetor, Tauramena, Villanueva, Yopal.</p> <p>META: Acacías, Cubarral, Cumaral, El Calvario, El Castillo, Lejanías, Mesetas, Restrepo, San Juan de Arama, San Juanito, Villavicencio.</p>	
REGIÓN AMAZONÍA	SITIOS PARA LOS CUALES SE GENERA LA ALERTA	ALERTA NARANJA
	<p>PUTUMAYO: Mocoa.</p>	
REGIÓN CARIBE	SITIOS PARA LOS CUALES SE GENERA LA ALERTA	ALERTA AMARILLA
	<p>CESAR: Agustín Codazzi, Curumaní, El Copey, La Gloria, Pailitas, Pueblo Bello.</p> <p>CÓRDOBA: Puerto Libertador.</p> <p>LA GUAJIRA: Dibulla, El Molino, Fonseca, La Jagua del Pilar, Villanueva.</p> <p>MAGDALENA: Ciénaga, Fundación, Santa Marta.</p>	
REGIÓN ORINOQUIA	SITIOS PARA LOS CUALES SE GENERA LA ALERTA	ALERTA AMARILLA
	<p>ARAUCA: Tame.</p> <p>CASANARE: Hato Corozal, La Salina, Nunchía, Sabanalarga, Sácama.</p> <p>META: El Dorado, Guamal.</p>	

ALERTAS POR AMENAZAS DE DESLIZAMIENTO

ALERTA ROJA:

Amenaza alta a muy alta por deslizamientos de tierra detonados por lluvias, localizados en los siguientes municipios:

ALERTA NARANJA:

Amenaza moderada por deslizamientos de tierra detonados por lluvias, localizados en los siguientes municipios:

REGIÓN ANDINA	SITIOS PARA LOS CUALES SE GENERA LA ALERTA	ALERTA AMARILLA
	<p>ANTIOQUIA: Abejorral, Abriaquí, Amagá, Amalfi, Andes, Angelópolis, Anorí, Argelia, Armenia, Barbosa, Bello, Belmira, Betulia, Briceño, Buriticá, Caicedo, Caldas, Campamento, Cañasgordas, Caracolí, Caramanta, Carmen de Viboral, Ciudad Bolívar, Cocorná, Concordia, Copacabana, Dabeiba, Don Matías, Ebéjico, Fredonia, Frontino, Guarne, Heliconia, Maceo, Marinilla, Montebello, Nariño, Olaya, Puerto Berrío, Puerto Nare, Puerto Triunfo, Remedios, Salgar, San Carlos, San Jerónimo, San Pedro de Los Milagros, San Vicente, Santa Bárbara, Santa Fe de Antioquia, Segovia, Sopetrán, Titiribí, Uramita, Urrao, Yalí, Zaragoza.</p> <p>BOYACÁ: Almeida, Aquitania, Betétiva, Boavita, Buenavista, Chinavita, Chita, Chivor, Coper, Corrales, Covarachía, El Espino, Gámeza, Garagoa, Guicán, La Uvita, La Victoria, Labranzagrande, Macanal, Maripí, Miraflores, Mongua, Monquirá, Muzo, Otanche, Pachavita, Páez, Pajarito, Panqueba, Pauna, Paya, Paz de Río, Pesca, Pisba, Puerto Boyacá, Quipama, Rondón, Saboyá, San Eduardo, San José de Pare, San Luis de Gaceno, San Mateo, San Pablo de Borbur, Santa María, Santana, Soatá, Socha, Socotá, Sogamoso, Susacón, Tasco, Tibaná, Tópaga, Turmequé, Úmbita, Ventaquemada.</p> <p>CALDAS: Aguadas, Chinchiná, Filadelfia, La Merced, Manzanares, Marmato, Marulanda, Pensilvania, Salamina, Supia, Villamaría.</p> <p>CUNDINAMARCA: Agua de Dios, Albán, Anapoima, Anolaima, Apulo, Arbeláez, Beltrán, Bituima, Bogotá, D.C., Bojacá, Cabrera, Cachipay, Caparrapí, Cáqueza, Carmen de Carupa, Chaguaní, Chipaque, Choachí, Chocontá, Cogua, Cucunubá, El Colegio, El Peñón, El Rosal, Facatativá, Fusagasugá, Gachalá, Gachetá, Gama, Granada, Guaduas, Guatavita, Guayabal de Siquima, Gutiérrez, Jerusalén, Junín, La Calera, La Mesa, La Palma, La Peña, Lenguaque, Machetá, Manta, Nilo, Nimaima, Nocaima, Pacho, Paime, Pandí, Paratebuena, Pasca, Pulí, Quebradanegra, Quipile, Ricaurte, San Antonio de Tequendama, San Bernardo, San Cayetano, San Juan de Rioseco, Sasaima, Sesquilé, Sibaté, Sylvania, Soacha, Subachoque, Suesca, Supatá, Sutatausa, Tabio, Tausa, Tena, Tibacuy, Tocaima, Topaipí, Ubalá, Útica, Venecia, Vergara, Vianí, Villagómez, Villapinzón, Villeta, Viotá, Yacopí, Zipacón, Zipaquirá.</p> <p>HUILA: Altamira, Colombia, Guadalupe, La Plata, Neiva, Pitalito, Saladoblanco, San Agustín, Suaza, Tarqui.</p> <p>NORTE DE SANTANDER: Ábrego, Arboledas, Cáchira, Cácosta, Chinácota, Chitagá, Convención, Cucutilla, Durania, El Tarra, El Zulia, Gramalote, Hacarí, Labateca, Lourdes, Mutiscua, Ocaña, Pamplona, San Calixto, Santiago, Silos, Teorama, Toledo, Villa Caro.</p> <p>QUINDÍO: Calarcá, Córdoba, Salento.</p> <p>RISARALDA: Dosquebradas.</p> <p>SANTANDER: Aguada, Albania, Bucaramanga, Carcasí, Cerrito, Charalá, Charta, Chipatá, Contratación, Coromoro, El Guacamayo, El Playón, Florián, Floridablanca, Girón, Guaca, Guavatá, Güepsa, La Belleza, La Paz, Landázuri, Macaravita, Málaga, Matanza, Mogotes, Oiba, Onzaga, Piedecuesta, Puente Nacional, Rionegro, San Andrés, San Benito, San Miguel, San Vicente de Chucurí, Santa Helena del Opón, Sucre, Suratá, Tona, Valle de San José.</p> <p>TOLIMA: Alpujarra, Anzoátegui, Armero (Guayabal), Cajamarca, Carmen de Apicalá, Casabianca, Cunday, Dolores, Falan, Fresno, Herveo, Ibagué, Icononzo, Lérida, Libano, Melgar, Murillo, Natagaima, Palocabildo, Planadas, Prado, Purificación, Rioblanco, Roncesvalles, Rovira, San Antonio, Villahermosa, Villarrica.</p>	

ALERTAS POR AMENAZAS DE DESLIZAMIENTO

ALERTA ROJA:

Amenaza alta a muy alta por deslizamientos de tierra detonados por lluvias, localizados en los siguientes municipios:

ALERTA NARANJA:

Amenaza moderada por deslizamientos de tierra detonados por lluvias, localizados en los siguientes municipios:

REGIÓN PACÍFICA	SITIOS PARA LOS CUALES SE GENERA LA ALERTA	ALERTA AMARILLA
	<p>CAUCA: Buenos Aires, Caldono, Corinto, El Tambo, Guapi, Inzá, Jambaló, La Sierra, La Vega, López, Miranda, Páez (Belalcázar), Piendamó, Popayán, Rosas, Santa Rosa, Santander de Quilichao, Silvía, Sotará (Paispamba), Suárez, Toribío, Totoró.</p> <p>CHOCÓ: Bahía Solano (Mutis), Bojayá (Bellavista), El Carmen, El Litoral del San Juan (Docordó), Sipí.</p> <p>NARIÑO: Albán (San José), Buesaco, Cumbitara, Linares, Los Andes (Sotomayor), Samaniego, San Pedro de Cartago (Cartago), Santa Bárbara (Iscuandé).</p> <p>VALLE DEL CAUCA: Bolívar, Buga, Bugalagrande, El Cerrito, El Dovio, Florida, La Unión, Palmira, San Pedro, Sevilla, Tuluá, Versalles, Vijes, Yumbo.</p>	
REGIÓN AMAZONIA	SITIOS PARA LOS CUALES SE GENERA LA ALERTA	ALERTA AMARILLA
	<p>CAQUETÁ: Belén de los Andaquíes, Morelia, Puerto Rico.</p>	

ALERTAS POR AMENAZAS DE DESLIZAMIENTO

ALERTA ROJA:

Amenaza alta a muy alta por deslizamientos de tierra detonados por lluvias, localizados en los siguientes municipios:

ALERTA NARANJA:

Amenaza moderada por deslizamientos de tierra detonados por lluvias, localizados en los siguientes municipios:

SECTORES VIALES IDENTIFICADOS CON POTENCIALIDAD DE DESLIZAMIENTOS de TIERRA, EN LOS CUALES GENERAN ALERTAS

DEPARTAMENTO	SECTOR VIAL
META	Bogotá – Villavicencio KM 64.
CALDAS	Manizales – Chinchiná
CHOCÓ	Quibdó – Medellín
NARIÑO	Vía Pasto – Mocoa
	Pasto – Popayán
	Pasto – Mojarras
	Túquerres – Tumaco
	Circunvalar – Galeras
VALLE DEL CAUCA	Junin – Pedregal
	Bolívar – Roldanillo
	Buenaventura – Buga.

ALERTAS POR AMENAZAS DE INCENDIOS DE LA COBERTURA VEGETAL

ALERTA ROJA:

Amenaza Alta o muy alta de ocurrencia de incendios de la cobertura vegetal en zonas de bosques, cultivos y pastos, localizados en los siguientes municipios y sectores aledaños:

ALERTA NARANJA:

Amenaza moderada de ocurrencia de incendios de la cobertura vegetal en zonas de bosques, cultivos y pastos, localizados en los siguientes municipios y sectores aledaños:

REGIÓN CARIBE	SITIOS PARA LOS CUALES SE GENERA LA ALERTA	ALERTA ROJA
LA GUAJIRA: Manaure, Uribia.		

REGIÓN PACIFICA	SITIOS PARA LOS CUALES SE GENERA LA ALERTA	ALERTA ROJA
NARIÑO: La Cruz.		

REGIÓN PACIFICA	SITIOS PARA LOS CUALES SE GENERA LA ALERTA	ALERTA NARANJA
CAUCA: Bolívar. NARIÑO: Pasto, San Bernardo.		

ALERTAS METEOMARINA

MAR CARIBE

SIN ALERTAS **CONDICIONES NORMALES.**

OCEANO PACÍFICO

ALERTA AMARILLA

POR TIEMPO LLUVIOSO

Sobre el centro y sur del área marítima del Pacífico colombiano se prevé abundante nubosidad con precipitaciones moderadas y fuertes, en algunos casos con tormentas eléctricas y rachas de viento. Por lo tanto, se advierte a habitantes costeros estar atentos a las condiciones meteorológicas y embarcaciones de poco calado consultar con las Capitanías de puerto antes de zarpar en zonas de inminente tempestad.

°C: grados Celsius

m: metros

mm: milímetros

msnm: metros sobre nivel del mar

Km/h: kilómetros por hora

HLC: hora local colombiana

GOES: Geostationary Operational Environmental Satellites (Satélite Geoestacionario Operacional Ambiental).

GOES-16 es el designado GOES-Este, localizado en 75° W sobre el ecuador geográfico.

PNN: Parque Nacional Natural

SFF: Santuario de Fauna y Flora



ALERTA ROJA. PARA TOMAR ACCIÓN Advierte al Sistema Nacional de Gestión del Riesgo de Desastres sobre el peligro de un fenómeno y sus efectos adversos sobre la población. Se emite una alerta sólo cuando la identificación de un evento extraordinario indique la amenaza inminente y cuando la gravedad del fenómeno requiera atención prioritaria de los comités departamentales y locales.



ALERTA NARANJA. PARA PREPARARSE Indica la amenaza de un fenómeno. No implica riesgo inmediato por lo que es catalogado como un mensaje para informarse y prepararse. El aviso implica vigilancia continua ya que las condiciones son propicias para el desarrollo de un suceso natural.



ALERTA AMARILLA. PARA INFORMARSE Se emite cuando las condiciones hidrometeorológicas son favorables para la ocurrencia de un fenómeno natural y pueden aumentar el riesgo según los pronósticos. Por sus características, este nivel está encaminado a informar.

CONDICIONES NORMALES Indica que no existe ninguna clase de alerta para la región o zona mencionada.

Yolanda GONZÁLEZ H. | Directora General

Mery E. FERNÁNDEZ P. | Jefe Oficina del Servicio de Pronósticos y Alertas

Profesionales de Turno:

Laura MACÍAS (Hidróloga), Sergio ROJAS (Incendios y Deslizamientos), Alfonso LÓPEZ, Alex M. MARTÍNEZ (Meteorólogos), Ruth N. LÓPEZ, Mauricio TORRES (Datos) y Alberto PARDO (Coordinador).

<http://www.ideam.gov.co>

Correos electrónicos: servicio@ideam.gov.co, alertas@ideam.gov.co

Calle 25D # 96B – 70, Piso 3. Bogotá, D.C., Colombia.

Teléfono: 3075625 Ext. 1334–1336.

Síguenos en:

