

INFORME TÉCNICO

# DIARIO N° 139

El IDEAM comunica al Sistema Nacional de Gestión del Riesgo (SNGR) y al Sistema Nacional Ambiental (SINA).  
Bogotá D. C.

Domingo 19 de mayo de 2019.  
Hora de actualización: 12:15 p.m.



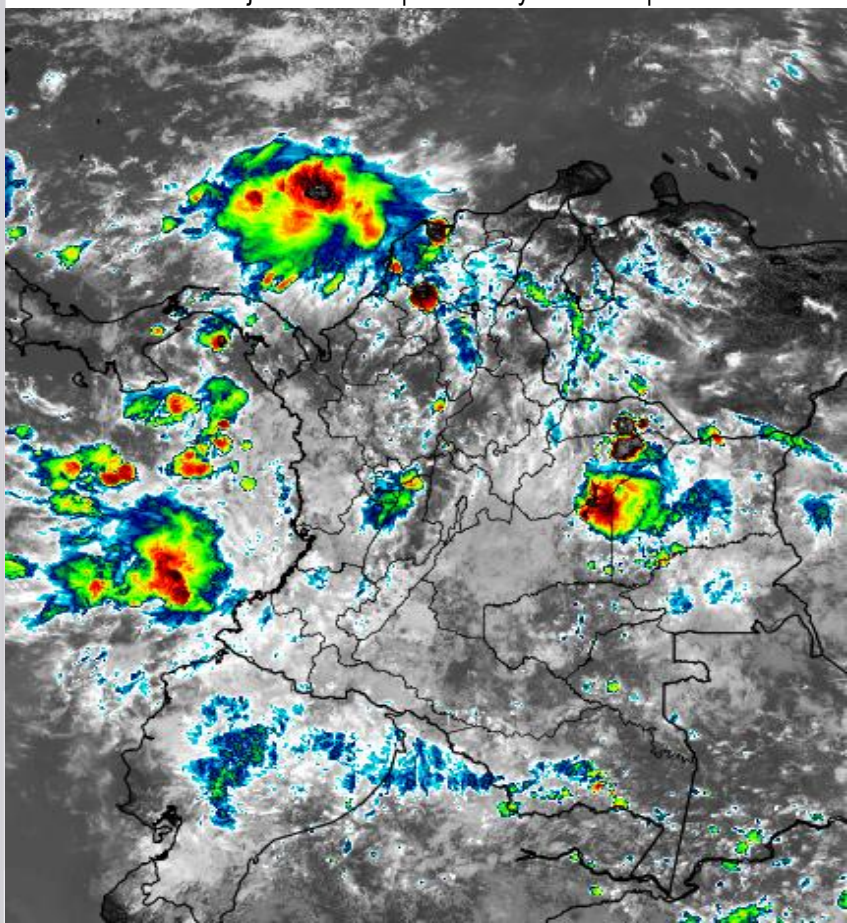
## IMAGEN SATELITAL

Canal Infrarrojo - GOES 16 | 19 de mayo de 2019 | 12:00 m.

### CONDICIONES HIDROMETEOROLÓGICAS ACTUALES

Gran parte del país amanece el día de hoy con cielo nublado, y lluvias en varios sectores de las regiones Caribe, Andina, Pacífica, oriente de la Orinoquia y occidente de la Amazonia como consecuencia de ingreso de humedad desde el suroriente del continente, sumado a la actividad de la zona de confluencia intertropical (ZCIT).

El pronóstico para los siguientes días anticipa la continuidad de las precipitaciones, por lo que el IDEAM recomienda tomar las medidas preventivas en zonas de alta pendiente ante la posibilidad de crecientes súbitas o deslizamientos de tierra.



Consulte todos los días el pronóstico del tiempo y las alertas hidrometeorológicas vigentes del IDEAM, en un formato de calidad. Alrededor de las 7:30 a. m. está a disposición del público en [www.ideam.gov.co](http://www.ideam.gov.co).

Se puede ver también en dispositivos móviles **AQUÍ**





# LO MÁS DESTACADO

## LLUVIAS REGISTRADAS EN LAS ÚLTIMAS 24 HORAS

Las precipitaciones tendieron a incrementarse, especialmente en las regiones Andina y sur de la Caribe, el mayor volumen ha sido registrado en el municipio de **Barbacoas**, estación Junín (**Nariño**) con **133,3 mm**.

### ALERTA ROJA

- Por alta posibilidad de crecientes súbitas en los ríos Sucio, Murrí, Murindó, León y Mulatos (Antioquia).
- Por alta posibilidad de deslizamientos de tierra en zonas inestables o de ladera ubicadas en los departamentos de Cesar, Antioquia, Caldas, Cundinamarca, Quindío, Santander, Tolima, Cauca, Chocó, Valle del Cauca, Nariño, Meta y Putumayo.
- Por alta posibilidad de incendios de la cobertura vegetal en zonas de bosques, cultivos y pastos localizadas en los municipios de Albania, Barrancas, Maicao, Manaure y Uribia, ubicados en el departamento de La Guajira.

### ALERTA NARANJA

- Por mediana amenaza de niveles altos en los ríos Meta y Ariari (Meta).
- Por mediana posibilidad de crecientes súbitas en quebradas y ríos localizados en los departamentos de Chocó, Valle del Cauca, Cauca, Nariño, Caldas, Antioquia, Cundinamarca, Tolima, Santander, Meta y Putumayo.
- Por mediana posibilidad de deslizamientos de tierra detonados por lluvias en sectores inestables o de alta pendiente localizados en las regiones Caribe, Andina, Pacífica, Orinoquia y Amazonia.
- Por tiempo lluvioso con posibilidad de tormentas eléctricas y ráfagas de viento en amplios sectores del centro-occidente del mar Caribe y en el centro-sur del océano Pacífico colombiano.

### ALERTA AMARILLA

- Por baja probabilidad de crecientes súbitas en quebradas y ríos localizadas en las regiones Caribe, Andina, Pacífica, Orinoquia y Amazonia.
- Por baja amenaza de niveles altos en los ríos Cauca, a la altura del municipio de Cali (Valle del Cauca) y entre Guaranda (Sucre) y San Jacinto del Cauca (Bolívar); Magdalena, entre Barrancabermeja y Puerto Wilches (Santander); San Jorge (Córdoba); Ariguaní (Cesar) y Amazonas (Amazonas).
- Por pleamar asociado con la marea astronómica hasta el 22 de mayo en los litorales Caribe y Pacífico nacional.

# PRONÓSTICO CONDICIONES METEOROLÓGICAS ESPECIALES

## ÁREA DEL VOLCÁN GALERAS

Predominarán las condiciones cubiertas con precipitaciones entre ligeras y moderadas.

EL SERVICIO GEOLÓGICO COLOMBIANO reporta en nivel AMARILLO (III): CAMBIOS EN EL COMPORTAMIENTO DE LA ACTIVIDAD VOLCÁNICA. Lat:1.55 Lon:-77.37

ELEVACIÓN (pies)	DIRECCIÓN	VELOCIDAD	
		NUDOS	Km/h
10.000	SURESTE	0 - 5	0 - 9
18.000	ESTE	10 - 15	18 - 27
24.000	ESTE	15 - 20	27 - 37
30.000	ESTE-NORESTE	15 - 20	27 - 37

## ÁREA DEL VOLCÁN NEVADO DEL HUILA

Predominarán las condiciones cubiertas con precipitaciones entre ligeras y moderadas.

EL SERVICIO GEOLÓGICO COLOMBIANO reporta en nivel AMARILLO (III): CAMBIOS EN EL COMPORTAMIENTO DE LA ACTIVIDAD VOLCÁNICA. Lat:2.92 Lon:-76.05

ELEVACIÓN (pies)	DIRECCIÓN	VELOCIDAD	
		NUDOS	Km/h
10.000	ESTE-SURESTE	5 - 10	9 - 18
18.000	ESTE	5 - 10	9 - 18
24.000	ESTE	10 - 15	18 - 27
30.000	ESTE-NORESTE	10 - 15	18 - 27

## ÁREA DEL VOLCÁN CERRO MACHÍN

Durante la jornada se pronostican condiciones nubosas con lloviznas intermitentes

EL SERVICIO GEOLÓGICO COLOMBIANO reporta en nivel AMARILLO (III): CAMBIOS EN EL COMPORTAMIENTO DE LA ACTIVIDAD VOLCÁNICA. Lat:4.80 Lon:-75.62

ELEVACIÓN (pies)	DIRECCIÓN	VELOCIDAD	
		NUDOS	Km/h
10.000	SURESTE	0 - 5	0 - 9
18.000	ESTE	10 - 15	18 - 27
24.000	ESTE	10 - 15	18 - 27
30.000	ESTE	5 - 10	9 - 18

## ÁREA DEL VOLCÁN NEVADO DEL RUIZ

En el transcurso de la jornada, predominarán las condiciones de cielo parcial a mayormente nubladas con presencia de lloviznas en la mañana y lluvias de variada intensidad.

EL SERVICIO GEOLÓGICO COLOMBIANO reporta en nivel AMARILLO (III): CAMBIOS EN EL COMPORTAMIENTO DE LA ACTIVIDAD VOLCÁNICA. Lat:4.89 Lon:-75.32

ELEVACIÓN (pies)	DIRECCIÓN	VELOCIDAD	
		NUDOS	Km/h
10.000	SURESTE	0 - 5	0 - 9
18.000	ESTE	10 - 15	18 - 27
24.000	ESTE	10 - 15	18 - 27
30.000	ESTE	5 - 10	9 - 18

## ÁREA DEL COMPLEJO VOLCÁNICO CHILES-CERRO NEGRO DE MAYASQUER

Durante la jornada se pronostican condiciones nubosas con lloviznas intermitentes

EL SERVICIO GEOLÓGICO COLOMBIANO reporta en nivel AMARILLO (III): CAMBIOS EN EL COMPORTAMIENTO DE LA ACTIVIDAD VOLCÁNICA. Lat:0.81-Lon:77.93 Lat:0.76 Lon:-77.95

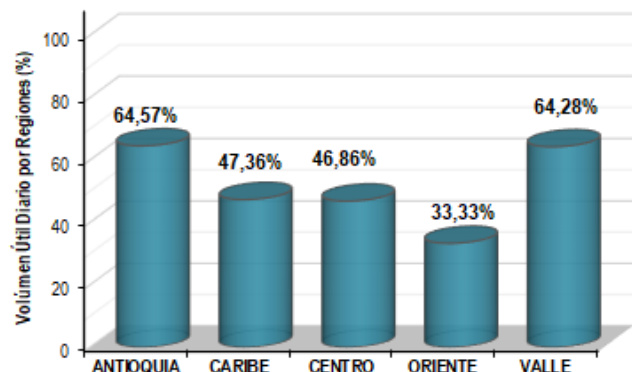
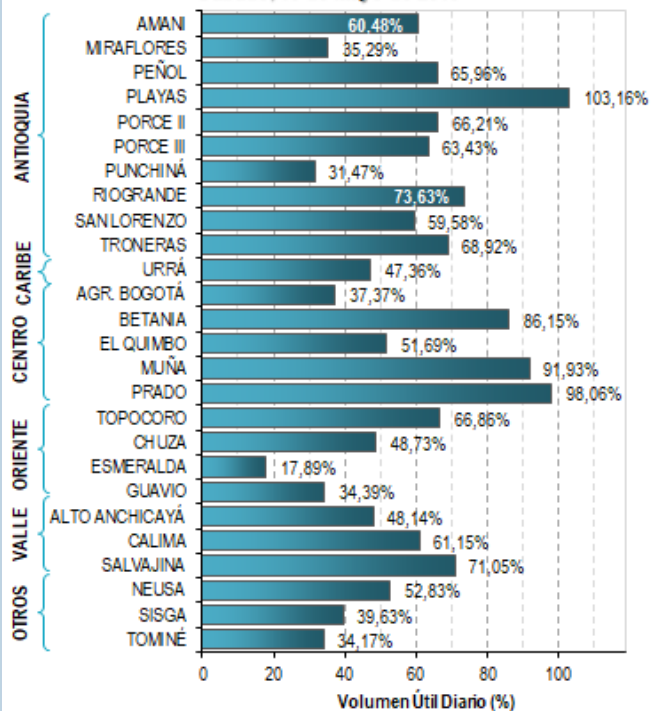
ELEVACIÓN (pies)	DIRECCIÓN	VELOCIDAD	
		NUDOS	Km/h
10.000	OESTE-SUROESTE	0 - 5	0 - 9
18.000	ESTE	5 - 10	9 - 18
24.000	ESTE	10 - 15	18 - 27
30.000	ESTE-NORESTE	10 - 15	18 - 27

# ESTADO DE LOS EMBALSES

A continuación se relaciona el volumen útil diario de los principales embalses del país (expresado en porcentaje), de acuerdo con la información reportada por XM S.A. E.S.P en la siguiente dirección electrónica: <http://ido.xm.com.co/ido/SitePages/hidrologia.aspx?q=reservas>

## VOLUMEN ÚTIL DIARIO EN LOS PRINCIPALES EMBALSES DEL PAÍS

Sábado, 18 de mayo de 2019



Para estar informado diariamente de lo que pasa con el pronóstico del tiempo y las alertas.

Síguenos en Twitter  
@IDEAMColombia



## PRECIPITACIONES

A continuación se relacionan los municipios donde en las últimas 24 horas se registraron precipitaciones iguales o superiores a 40.0 mm.

Se aclara que las precipitaciones indicadas en los municipios, realmente corresponden a aquellos puntos en los cuales el IDEAM tiene estaciones de monitoreo, pero no necesariamente quiere decir que el dato corresponda a las lluvias que se presentaron directamente sobre el área urbana en donde se concentra la mayor población. En ocasiones la estación sobre la cual se destaca el mayor valor de precipitación, a pesar de pertenecer al municipio, puede quedar alejada del centro poblado principal.

DEPARTAMENTO	MUNICIPIO
<b>ANTIOQUIA</b>	Caucasia (82,0), San Roque (75,0), Carepa (72,4), Támesis (60,0) y Alejandría (53,8).
<b>BOLÍVAR</b>	El Guamo (67,0).
<b>CALDAS</b>	Victoria (92,2).
<b>CAUCA</b>	Guapi (111,5) y Santander De Quilichao (50,0).
<b>CESAR</b>	San Alberto (99,0), La Gloria (73,0), La Gloria-La Mata (67,2), Pelaya (53,1) y Valledupar-Paris de Francia (51,0).
<b>CHOCÓ</b>	Medio San Juan (113,0).
<b>GUAVIARE</b>	San Jose del Guaviare (57,0).
<b>META</b>	Villavicencio-IDEAM (55,3).
<b>NARIÑO</b>	<b>Barbacoas-Junín (133,3)</b> y Barbacoas (59,5).
<b>PUTUMAYO</b>	San Miguel (56,5).
<b>QUINDÍO</b>	Salento (95,0) y Pijao (57,0).
<b>RISARALDA</b>	Pereira-Aeropuerto (72,2), Santa Rosa De Cabal (67,5) y Belén De Umbría (54,0).
<b>SANTANDER</b>	El Carmen (65,0).
<b>TOLIMA</b>	Ataco (100,0), Ortega (80,2), Cunday (78,0), Prado (52,0) y Lérída (51,0).
<b>VALLE DEL CAUCA</b>	Bugalagrande-Ceilán (98,0), Caicedonía (67,0), Candelaria (65,0) y Bugalagrande-San Marcos (55,3).

Para estar informado diariamente de lo que pasa con el **pronóstico del tiempo y las alertas.**

Síguenos en Twitter  
**@IDEAMColombia**



## TEMPERATURAS MÁXIMAS

A continuación se relacionan los municipios donde en las últimas 24 horas se registraron temperaturas iguales o superiores a 35.0 °C.

Se aclara que las temperaturas indicadas en los municipios, realmente corresponden a aquellos puntos en los cuales el IDEAM tiene estaciones de monitoreo, pero no necesariamente quiere decir que el dato corresponda a las temperaturas que se presentaron directamente sobre el área urbana en donde se concentra la mayor población. En ocasiones la estación sobre la cual se destaca el mayor valor de temperatura, a pesar de pertenecer al municipio, puede quedar alejada del centro poblado principal.

DEPARTAMENTO	MUNICIPIO
<b>CESAR</b>	Valledupar-Aeropuerto (35,4).
<b>HUILA</b>	Neiva-Aeropuerto (35,9).
<b>LA GUAJIRA</b>	<b>Manauare (38,8).</b>
<b>NORTE DE SANTANDER</b>	Cúcuta-Carmen de Tonchalá (36,8) y Cúcuta-Aeropuerto (35,7).
<b>TOLIMA</b>	Prado (35,4).



# PRONÓSTICO METEOROLÓGICO




Domingo 19 y lunes 20 de mayo de 2019

REGIÓN	PRONÓSTICO
<b>SABANA DE BOGOTÁ</b>	<p><b>DOMINGO.</b> Para la tarde persistirán las condiciones nubosas en el área con precipitaciones de variada intensidad particularmente en el norte, oriente y noroccidente de la ciudad. En la noche se prevé cielo mayormente cubierto con lluvias entre ligeras y moderadas en sectores del norte, sur y occidente de la capital. Lloviznas esporádicas en el resto del área.</p> <p><b>LUNES.</b> A lo largo de la jornada se espera abundante nubosidad en el área, con lluvias ligeras a diferentes horas en el oriente y sur de la ciudad. A mediados de la tarde y por la noche se advierten precipitaciones en sectores del norte, centro-oriente y noroccidente de la ciudad.</p>
<b>CARIBE</b>	<p><b>DOMINGO.</b> Durante la tarde nubosidad variable con precipitaciones en varios sectores del Urabá, Córdoba, centro-sur de Sucre, Bolívar, Atlántico, norte de Magdalena y Cesar y sur de La Guajira. Posibles descargas eléctricas. En horas de la noche cielo entre parcial y mayormente cubierto con lluvias y tormentas eléctricas frecuentes en el Urabá, sur de Córdoba, norte y sur de Sucre, Bolívar, sur de Magdalena y norte de Cesar, en el resto de la región persistirán las condiciones secas.</p> <p><b>LUNES.</b> Se prevén nubes densas con lluvias a diferentes horas de la madrugada e inicios de la mañana y luego a mediados de la tarde y por la noche en sectores del Urabá, suroccidente de Córdoba y sur de Bolívar. En áreas de La Guajira, Cesar, Magdalena, Atlántico y centro-norte de Bolívar se advierten precipitaciones después del mediodía y durante la noche, inclusive no se descartan tormentas eléctricas.</p>
<b>ARCHIPIÉLAGO DE SAN ANDRÉS, PROVIDENCIA Y SANTA CATALINA</b>	<p><b>DOMINGO.</b> Para la tarde se prevé cielo entre parcial y mayormente cubierto con lluvias ocasionales al norte del archipiélago. En la noche prevalecerán las condiciones secas con nubosidad variable.</p> <p><b>LUNES.</b> Durante la jornada se espera nubosidad variable en el archipiélago de San Andrés, Providencia y Santa Catalina con posibilidad de precipitaciones ocasionales en horas de la madrugada, tarde y noche.</p>
<b>MAR CARIBE</b>	<p><b>DOMINGO.</b> En amplios sectores del centro-occidente del mar Caribe colombiano se estima abundante nubosidad con precipitaciones y posibles descargas eléctricas, en el resto del área predominio de tiempo seco.</p> <p><b>LUNES.</b> Cielo entre parcial y mayormente nublado con condiciones secas, salvo en áreas localizadas en el centro y occidente de la zona marítima nacional donde se pronostican lluvias con posibilidad en algunos momentos de descargas eléctricas.</p>

Planeando tu día?  
 Descarga YA y conoce...



Consúltalo a diario y únete a la Cultura del Pronóstico del IDEAM

Disponible para  



# PRONÓSTICO METEOROLÓGICO



Domingo 19 y lunes 20 de mayo de 2019

REGIÓN	PRONÓSTICO
<p><b>ANDINA</b></p>	<p><b>DOMINGO.</b> En horas de la tarde predominarán las nubes densas en la región con lluvias de variada intensidad en sectores de Antioquia, Norte de Santander, centro-oriente de Santander, Boyacá, Cundinamarca, norte de Tolima, centro-sur de Huila, Risaralda, Caldas, Quindío, Valle del Cauca, Cauca y Nariño. No se descarta actividad eléctrica. Para la noche prevalecerán las condiciones nubosas con precipitaciones en áreas de Antioquia, sur de Norte de Santander, oriente y sur de Santander, centro-nororiente de Boyacá, occidente de Risaralda Caldas, centro-sur de Huila y oriente de Cauca y Nariño. Probabilidad de tormentas eléctricas.</p> <p><b>LUNES.</b> A lo largo de la jornada se prevé abundante nubosidad con lluvias en amplios sectores de Antioquia, Risaralda, Caldas, Quindío, Santander, Norte de Santander, oriente y occidente de Boyacá, Cundinamarca, norte y occidente de Tolima, Huila, nororiente de Valle del Cauca, Cauca y Nariño, las lluvias de mayor consideración previstas a finales de la tarde y durante la noche. Probabilidad de descargas eléctricas.</p>
<p><b>INSULAR PACÍFICO</b></p>	<p><b>DOMINGO.</b> En Malpelo y Gorgona se advierten nubes densas a lo largo de la jornada con precipitaciones y actividad eléctrica a diferentes horas.</p> <p><b>LUNES.</b> En la madrugada y hasta entrada la mañana se esperan precipitaciones de variada intensidad con posibilidad de tormentas eléctricas, luego tenderá a predominar el tiempo seco.</p>
<p><b>PACÍFICA</b></p>	<p><b>DOMINGO.</b> Durante la tarde esperen cielo mayormente cubierto y precipitaciones en varios sectores de Chocó, Valle del Cauca, Cauca y noroccidente de Nariño. No se descartan tormentas eléctricas. En horas de la noche continuarán predominando las nubes densas en la región con lluvias y posibles descargas eléctricas en sectores del norte y sur de Chocó, noroccidente de Valle del Cauca, suroccidente de Cauca y Nariño.</p> <p><b>LUNES.</b> A lo largo de la región se advierten condiciones nubosas durante la jornada con precipitaciones en la madrugada y primeras horas de la mañana y luego al atardecer y durante la noche en áreas de Chocó, Valle del Cauca, noroccidente de Cauca y Nariño. Probabilidad de actividad eléctrica.</p>
<p><b>OCÉANO PACÍFICO</b></p>	<p><b>DOMINGO.</b> Cielo mayormente nublado con lluvias a diferentes horas y probables tormentas eléctricas en varios sectores del centro-sur del Pacífico nacional.</p> <p><b>LUNES.</b> Se prevén condiciones nubosas con precipitaciones y tormentas eléctricas, particularmente en sectores del centro-sur de la zona oceánica nacional.</p>

Planeando tu día? Descarga YA y conoce...



Consúltalo a diario y únete a la Cultura del Pronóstico del IDEAM

Disponible para  



# PRONÓSTICO METEOROLÓGICO





Domingo 19 y lunes 20 de mayo de 2019

REGIÓN	PRONÓSTICO
<p><b>ORINOQUIA</b></p>	<p><b>DOMINGO.</b> Para la tarde cielo entre parcial y mayormente cubierto con precipitaciones en varios sectores de Arauca, Vichada, Casanare y Meta. No se descartan tormentas eléctricas. En la noche se estima tiempo seco, salvo en áreas del occidente de Arauca y Casanare, oriente de Vichada y Meta donde son probables lluvias, incluso no se descarta actividad eléctrica.</p> <p><b>LUNES.</b> Cielo mayormente cubierto y lluvias en el centro-occidente de Arauca, Casanare, Meta y centro-suroccidente de Vichada, principalmente durante la tarde y noche, en el resto de la región tiempo seco.</p>
<p><b>AMAZONIA</b></p>	<p><b>DOMINGO.</b> En horas de la tarde prevalecerán las nubes densas en la región con lluvias y descargas eléctricas en sectores de Guainía, Guaviare, centro-occidente de Caquetá, Putumayo, Vaupés y centro-oriente de Amazonas. Durante la noche predominarán las condiciones nubosas con precipitaciones en zonas de Guainía, norte de Guaviare, occidente de Caquetá y Putumayo y oriente de Vaupés y Amazonas. Posibilidad de tormentas eléctricas.</p> <p><b>LUNES.</b> En la región se espera cielo mayormente nublado con lluvias de variada intensidad en la madrugada, tarde y noche en amplios sectores de Guainía, Caquetá, Putumayo y Amazonas, en el resto de la región se estiman precipitaciones intermitentes.</p>

**Planeando tu día?**  
**Descarga YA y conoce...**



**Consúltalo a diario y únete a la Cultura del Pronóstico del IDEAM**

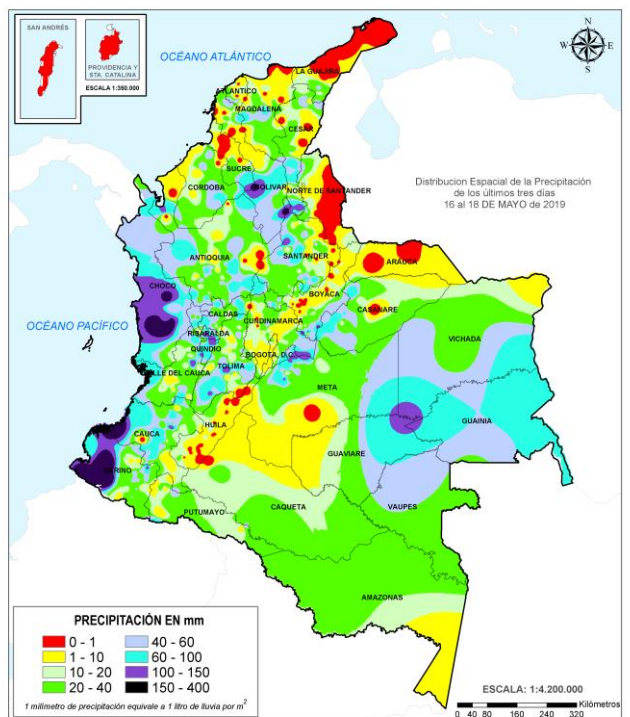
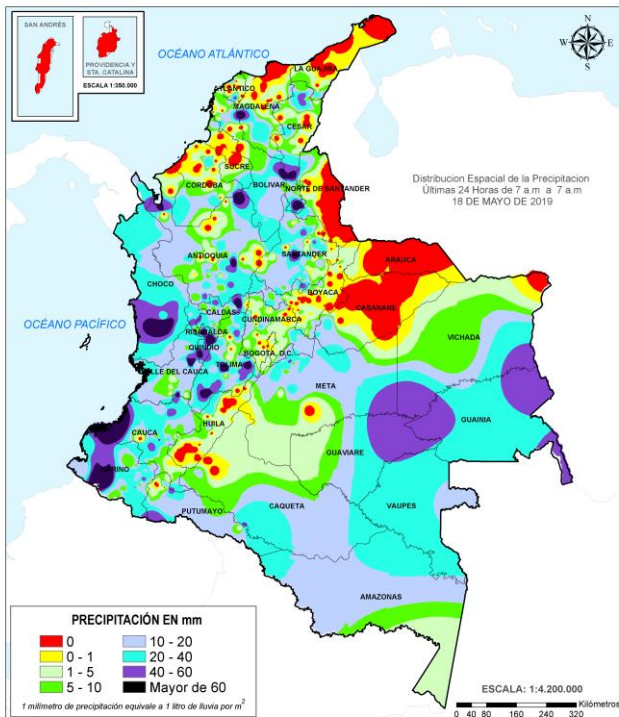
Disponible para  



# MAPAS DE PRECIPITACIÓN

**Precipitación diaria:** desde las 7:00 a.m. del sábado 18 y hasta las 7:00 a.m. del domingo 19 de mayo de 2019.

**Precipitación últimas 72 horas:** desde las 7:00 a.m. del jueves 16 y hasta las 7:00 a.m. del domingo 19 de mayo de 2019.



## ALERTAS VIGENTES E INFORMACIÓN ADICIONAL

Para mayor información sobre el pronóstico del estado del tiempo, informes técnicos diarios, comunicados especiales, mapas diarios de temperaturas máximas y mínimas e información diaria de precipitación se sugiere consultar los siguientes enlaces:

- [MAPA DIARIO DE TEMPERATURA MÁXIMA](#)
- [MAPA DIARIO DE TEMPERATURA MÍNIMA](#)

# ALERTAS POR NIVELES DE LOS RÍOS

REGIÓN CARIBE	SITIOS PARA LOS CUALES SE GENERA LA ALERTA	ALERTA ROJA
---------------	--	-------------

**CRECIENTES SÚBITAS EN LOS RÍOS SUCIO, MURRÍ Y MURINDÓ.**

Se mantiene en roja la alerta ante los incrementos súbitos en los niveles de los ríos de montaña del departamento de Antioquia que drenan al río Atrato, como son los ríos Murri, Sucio y Murindó, a la altura de los municipios de Dabeiba, Mutatá y Murindó (Antioquia), por lo cual se mantiene en roja la alerta.

**PROBABILIDAD DE CRECIENTES SÚBITAS EN CORRIENTES DEL URABÁ ANTIOQUEÑO.**

Se mantiene esta alerta frente a la probabilidad de crecientes súbitas en los ríos León, Mulatos y sus afluentes, se recomienda especial atención en los municipios de Chigorodó, Carepa, Apartado y Turbo.

**INUNDACIÓN EN LA CUENCA MEDIA DEL RÍO CAQUETÁ**

UNGRD reporta inundaciones en los municipios de Solita (Zona rural y urbana) y Curillo (Zona Rural), por desbordamiento del río Caquetá en estos puntos, por lo que no se descartan situaciones similares en toda la cuenca media.

REGIÓN PACÍFICO	SITIOS PARA LOS CUALES SE GENERA LA ALERTA	ALERTA NARANJA
-----------------	--	----------------

**PROBABILIDAD DE CRECIENTES SÚBITAS EN LA CUENCA DEL RÍO SAN JUAN (CHOCÓ).**

Se mantiene esta alerta dado que se prevé continúen las crecientes súbitas en el río San Juan a la altura de los municipios de Tadó, Istmina, Medio San Juan y Litoral de San Juan, así como algunos afluentes como son los ríos Cajón, Tamaná, Capoma, Calima, Sipí, Munguidó entre otros.

**PROBABILIDAD DE CRECIENTES SÚBITAS EN LOS RÍOS DEL LITORAL PACÍFICO EN EL DEPARTAMENTO DE CAUCA.**

Se prevén incrementos súbitos en los niveles de los ríos Naya, Yurumanguí, San Juan de Micay, Saija, Timbiquí y Guapi.

**PROBABILIDAD DE CRECIENTES SÚBITAS EN LAS CUENCAS DE LOS RÍOS MIRA, TELEMBÍ, ROSARIO Y TOLA.**

Se mantiene esta alerta dado que se prevé incrementos súbitos en las cuencas de los ríos Mira, Rosario, Tola, Telembí y sus afluentes en el departamento de Nariño.

**PROBABILIDAD DE CRECIENTES SÚBITAS EN LOS RÍOS ISCUANDÉ Y TAPAJE.**

Se mantiene esta alerta por probabilidad de crecientes súbitas en los niveles de los ríos Iscuandé y Tapaje, los cuales drenan sus aguas al Océano Pacífico en el departamento de Nariño.

# ALERTAS POR NIVELES DE LOS RÍOS

REGIÓN ANDINA	SITIOS PARA LOS CUALES SE GENERA LA ALERTA	ALERTA NARANJA
<p><b>CRECIENTES SÚBITAS EN LOS RÍOS FRÍO Y PAILA</b></p>		
<p>Se mantiene esta alerta en la cuenca del río Frío debido al incremento súbito en el nivel registrado a la altura del municipio de río Frío (Valle del Cauca) y se extiende para el río Paila a la altura en los municipios de Zarzal y Tuluá, en donde los niveles se encuentran en ascenso.</p>		
<p><b>PROBABILIDAD DE CRECIENTES SÚBITAS EN CUENCAS DEL SUR DEL VALLE DEL CAUCA</b></p>		
<p>Se mantiene esta alerta en las cuencas de los ríos Claro, Jamundí, Lili, Meléndez, Cañaveralejo y Cali, debido a que las estaciones ubicadas en estas cuencas comienzan a evidenciar tendencia al ascenso en el nivel de estos cauces aportantes al Cauca.</p>		
<p><b>PROBABILIDAD DE CRECIENTES SÚBITAS EN EL RÍO LA VIEJA</b></p>		
<p>Se sube el nivel de esta alerta dados los incrementos registrados en el nivel en Caicedonia (Caldas) y las lluvias registradas en la cuenca alta lo cual puede favorecer nuevos incrementos en el nivel de este río y sus afluentes.</p>		
<p><b>PROBABILIDAD DE CRECIENTES SÚBITAS EN LA CUENCA RÍO SAN JUAN (ANTIOQUIA).</b></p>		
<p>Se mantiene esta alerta dadas las crecientes súbitas que se están registraron en el río San Juan y sus afluentes como la quebrada la Liboriana, a la altura de los municipios de Salgar y Ciudad Bolívar (Antioquia).</p>		
<p><b>PROBABILIDAD DE CRECIENTES SÚBITAS EN DIFERENTES CORRIENTES EN EL MUNICIPIO DE LA LIBORINA (APORTANTES AL RÍO CAUCA).</b></p>		
<p>Se mantiene esta alerta dadas la probabilidad de crecientes súbitas en diferentes corrientes del municipio Liborina.</p>		
<p><b>CRECIENTES SÚBITAS EN LAS QUEBRADAS Y RÍOS DEL VALLE DE ABURRÁ.</b></p>		
<p>Se mantiene esta alerta dadas las crecientes súbitas que se han registrado en las quebradas y ríos del Valle de Aburra, en la cuenca alta del río Porce. Especial atención a los niveles del río Medellín y sus aportantes, en los municipios de Rionegro, Caldas, Sabaneta, Medellín, Itagüí, Bello y La Estrella.</p>		
<p><b>CRECIENTE SÚBITA EN LA CUENCA DEL RÍO SUMAPAZ.</b></p>		
<p>Se mantiene esta alerta dada la creciente súbita que esta transitando sobre el río Sumapáz, a la altura de los municipios de Cabrera, Pandi (Cundinamarca) y Melgar (Tolima).</p>		
<p><b>PROBABILIDAD DE CRECIENTES SÚBITAS EN LA CUENCA DEL RÍO NARE</b></p>		
<p>Se mantiene esta alerta dada la probabilidad de crecientes súbitas en la cuenca del río Nare (Antioquia) y sus afluentes los ríos Nus y Samaná Norte, principalmente.</p>		
<p><b>CRECIENTES SÚBITAS EN LAS CUENCA DEL RÍO OPÓN</b></p>		
<p>Se mantiene esta alerta ante los incrementos súbitos registrados en el río La Colorada entre otros afluentes al río Opón a la altura de Barrancabermeja. Se espera que actualmente este transitando la onda de creciente sobre el cauce principal del río Opón.</p>		

# ALERTAS POR NIVELES DE LOS RÍOS

REGIÓN ANDINA	SITIOS PARA LOS CUALES SE GENERA LA ALERTA	ALERTA NARANJA
<p><b>PROBABILIDAD DE CRECIENTES SÚBITAS EN LA CUENCA DEL RÍO CARARE.</b> Probabilidad de incrementos súbitos en la cuenca del río Carare y sus afluentes en Santander.</p> <p><b>PROBABILIDAD DE CRECIENTES SÚBITAS EN LA CUENCA DEL RÍO LEBRIJA.</b> Se eleva esta alerta dada la probabilidad de crecientes súbitas en el río Lebrija y sus afluentes, especialmente el Río de Oro y quebradas afluentes a la altura del municipio de Girón (Santander) y la cuenca del río Surata que atraviesan la ciudad de Bucaramanga.</p>		
REGIÓN ORINOQUIA	SITIOS PARA LOS CUALES SE GENERA LA ALERTA	ALERTA NARANJA
<p><b>NIVELES ALTOS EN EL RÍO META.</b> Se mantiene esta alerta ya que persisten los niveles altos en el río Meta, en el tramo comprendido entre los municipios de Puerto López y Puerto Gaitán.</p> <p><b>NIVELES ALTOS EN LA CUENCA DEL RÍO ARIARI.</b> Se mantiene esta alerta dados los niveles altos en el río Ariari (aportante a la cuenca alta del río Guaviare), a la altura del municipio de Puerto Lleras (Meta).</p>		
REGIÓN AMAZONIA	SITIOS PARA LOS CUALES SE GENERA LA ALERTA	ALERTA NARANJA
<p><b>PROBABILIDAD DE CRECIENTES SÚBITAS EN LA CUENCA ALTA DEL RÍO PUTUMAYO.</b> Se mantiene esta alerta dado que se prevé continúen los incrementos súbitos en los niveles de la parte alta del río Putumayo y sus afluentes, especialmente el río San Miguel y Quinchoa este último en el Valle de Sibundoy, se recomienda especial atención a la altura de los municipios de Santiago, Puerres, Orito, Villagarzón y Puerto Asís (Putumayo).</p>		
REGIÓN CARIBE	SITIOS PARA LOS CUALES SE GENERA LA ALERTA	ALERTA NARANJA
<p><b>CRECIENTES SÚBITAS EN LA CUENCA DEL RÍO ATRATO.</b> Se mantiene esta alerta dado el incremento súbito que se esta registrando en el río Atrato y sus afluentes en la cuenca alta, a la altura de los municipios de Quibdó (departamento del Chocó) así como sus aportantes por su margen izquierda los ríos Bojayá, Mapipí y Opagadó, a la altura de los municipios de Bojayá y Riosucio (Departamento del Chocó), así como en los ríos Salaquí, Cacarica y otros afluentes directos al Atrato en la cuenca baja.</p>		

# ALERTAS POR NIVELES DE LOS RÍOS

REGIÓN ANDINA	SITIOS PARA LOS CUALES SE GENERA LA ALERTA	ALERTA AMARILLA
<p><b>PROBABILIDAD DE CRECIENTES SÚBITAS EN AFLUENTES DE LA CUENCA ALTA Y MEDIA DEL RÍO CAUCA.</b></p>		
<p>Se mantiene esta alerta por probabilidad de incrementos súbitos en los niveles de los ríos Salado, Piendamó, Palace, Palo, Quimba, Ovejas Timba y Alto Cauca (departamento de Cauca), Pance, Salado, Guachal, Amaime, Cerrito, Guabas, Tuluá, Bugalagrande, Guadalajara, Buga, Paila, Las Cañas, Los Micos, Obando, Pescador, Chanco, Catarina, Cañaveral, Arroyohondo, Yumbo, Mulato, Vijes, Yotoco, Mediacanoa y Piedras (Departamento del Valle del Cauca), entre otros directos al río Cauca.</p>		
<p><b>NIVELES ALTOS EN EL RÍO CAUCA EN CALI</b></p>		
<p>Se emite esta alerta dada la tendencia al ascenso que se registra actualmente en el río Cauca en la ciudad de Cali.</p>		
<p><b>PROBABILIDAD DE CRECIENTES SÚBITAS EN LOS RÍOS DEL EJE CAFETERO.</b></p>		
<p>Se mantiene esta alerta dada la probabilidad de crecientes súbitas en el río Arma, Frio, Tapias, Risaralda, Chinchiná, Otún y sus afluentes.</p>		
<p><b>PROBABILIDAD DE CRECIENTES SÚBITAS EN LA CUENCA DEL RÍO TARAZÁ – MAN.</b></p>		
<p>Se mantiene esta alerta ante posibles incrementos súbitos en ríos y quebradas de las cuencas de los ríos Taraza y Man, a la altura del municipio de Cáceres (Antioquia).</p>		
<p><b>PROBABILIDAD DE CRECIENTES SÚBITAS EN LA CUENCA DEL RÍO NECHÍ (ANTIOQUIA).</b></p>		
<p>Se mantiene esta alerta dado que se prevé incrementos súbitos en los niveles del río Nechí y sus afluentes, especialmente en los municipios de Yarumal, Zaragoza y Nechí (Antioquia).</p>		
<p><b>NIVELES ALTOS EN EL RÍO CAUCA A LA ALTURA DE SAN JACINTO DE CAUCA.</b></p>		
<p>Niveles altos en el río Cauca específicamente a la altura de los municipios Guaranda (Sucre) y San Jacinto del Cauca (Bolívar).</p>		
<p><b>PROBABILIDAD DE CRECIENTES SÚBITAS EN LA CUENCA DEL RÍO GUARAPAS Y PAÉZ (ALTO MAGDALENA)</b></p>		
<p>Se mantiene esta alerta dada la probabilidad de crecientes súbitas en el río Guarapas y sus afluentes, a la altura de los municipios de Pitalito y Palestina (Huila) y se extiende para la cuenca del río Paéz, a la altura de los municipios de La plata, Tesalia y Paéz (Huila).</p>		
<p><b>PROBABILIDAD DE CRECIENTES SÚBITAS EN LA CUENCA DEL RÍO CUCUANA</b></p>		
<p>Se emite esta alerta para la cuenca del río Cucuana a la altura del municipio de Rovira, dadas las importantes lluvias de las últimas horas.</p>		
<p><b>CRECIENTES SÚBITAS EN LA CUENCA DEL RÍO NEGRO.</b></p>		
<p>Se presentó un incremento súbito en el nivel del río Negro a la altura de Nimaima (Cundinamarca).</p>		

# ALERTAS POR NIVELES DE LOS RÍOS

REGIÓN ANDINA	SITIOS PARA LOS CUALES SE GENERA LA ALERTA	ALERTA AMARILLA
<p><b>PROBABILIDAD DE CRECIENTES SÚBITAS EN LOS AFLUENTES DE LAS CUENCAS DE LA MIEL Y GUARINÓ.</b></p>		
<p>Posibles incrementos en los niveles de los afluentes de los ríos La Miel y Guarinó.</p>		
<p><b>PROBABILIDAD DE CRECIENTES SÚBITAS EN LAS CUENCAS DE LOS RÍOS CIMITARRA Y SAN BARTOLOMÉ.</b></p>		
<p>Se mantiene esta alerta ante la probabilidad de incrementos súbitos en el nivel de los ríos Cimitarra, San Bartolomé y sus afluentes.</p>		
<p><b>PROBABILIDAD DE CRECIENTES SÚBITAS EN LA CUENCA DEL RÍO FONCE Y SUAREZ</b></p>		
<p>Se mantiene esta alerta dada la probabilidad de incrementos súbitos en los ríos Suarez, Fonce y sus afluentes especialmente el río Curití, a la altura de los municipios de Curití y San Gil (Santander).</p>		
<p><b>NIVELES ALTOS EN EL RÍO MAGDALENA ENTRE BARRANCABERMEJA Y PUERTO WILCHES.</b></p>		
<p>Se mantiene esta alerta para el río Magdalena en el tramo entre Barrancabermeja y Puerto Wilches (Santander).</p>		
<p><b>PROBABILIDAD DE CRECIENTES SÚBITAS EN LA CUENCA DEL RÍO SOGAMOSO.</b></p>		
<p>Se mantiene esta alerta por probabilidad de crecientes súbitas en la cuenca del río Sogamoso.</p>		
<p><b>PROBABILIDAD DE CRECIENTES SÚBITAS EN LA QUEBRADA EL CARMEN ENTRE OTROS DIRECTOS AL MAGDALENA A LA ALTURA DEL BRAZO MORALES.</b></p>		
<p>Se mantiene esta alerta ante posibles incrementos súbitos en el nivel de la quebrada el Carmen entre otras quebradas y ríos directos al Magdalena a la altura del Brazo Morales.</p>		

REGIÓN AMAZONIA	SITIOS PARA LOS CUALES SE GENERA LA ALERTA	ALERTA AMARILLA
<p><b>NIVELES ALTOS EN EL RÍO AMAZONAS.</b></p>		
<p>Se prevé que durante la siguiente semana el río Amazonas mantenga la paulatina tendencia al descenso en el nivel, a la altura del municipio de Leticia.</p>		
<p><b>PROBABILIDAD DE CRECIENTES SÚBITAS EN LA CUENCA DEL RÍO MOCOÁ.</b></p>		
<p>Se mantiene esta alerta dada la probabilidad de incrementos súbitos en los niveles del río Mocoa y sus afluentes los ríos Sangoyaco y Mulatos, a la altura del municipio de Mocoa (Putumayo). Igualmente se recomienda especial atención en la parte alta del río Caquetá, a la altura del municipio de Puerto Guzmán (Putumayo).</p>		
<p><b>PROBABILIDAD DE CRECIENTES SÚBITAS EN LA CUENCA DEL RÍO ORTEGUAZA Y PESCADO.</b></p>		
<p>Se mantiene esta alerta ante la probabilidad de crecientes súbitas en el río Orteguzaza, Pescado y sus afluentes, se recomienda especial atención a la altura del municipio de Albania y Florencia (Caquetá).</p>		

# ALERTAS POR NIVELES DE LOS RÍOS

REGIÓN CARIBE	SITIOS PARA LOS CUALES SE GENERA LA ALERTA	ALERTA AMARILLA
---------------	--	-----------------

## **NIVELES ALTOS DEL RÍO SAN JORGE Y SUS AFLUENTES.**

Variaciones en los niveles del río San Jorge y afluentes como el río San Pedro a la altura de Puerto Libertador y Caño Bravo en Ayapel, Córdoba. Por ésta situación se advierte a pobladores de sectores bajos, especialmente en el sector Montelíbano - La Apartada - Buenavista, ante la posibilidad de crecientes súbitas, y se estima que la condición de incrementos continúe hasta su afluencia en la Depresión Momposina.

## **NIVELES ALTOS EN LA CUENCA DEL RÍO ARIGUANÍ**

Se mantienen los niveles altos en el río Ariguani (afluente al río Cesar) a la altura del municipio El Copey.

## **PROBABILIDAD DE CRECIENTES SÚBITAS EN LOS RÍOS QUE DESCENDEN DE LA SIERRA NEVADA DE SANTA MARTA.**

Se mantiene esta alerta dada la probabilidad de incrementos en los niveles de los ríos que descienden la Sierra Nevada de Santa Marta, tales como Sevilla, Fundación, Aracataca y sus afluentes.

REGIÓN ORINOQUIA	SITIOS PARA LOS CUALES SE GENERA LA ALERTA	ALERTA AMARILLA
------------------	--	-----------------

## **PROBABILIDAD DE CRECIENTES SÚBITAS EN APORTANTES A LA CUENCA ALTA DEL RÍO META.**

Probabilidad de crecientes súbitas en los ríos que descienden del piedemonte llanero, especialmente para los ríos Metica, Guamal, Humadea, Negro, Guayuriba, Guatiquía, Guacavía, Humea, Upía y sus afluentes.

## **SE PREVÉ INCREMENTOS SÚBITOS EN APORTANTES A LA CUENCA MEDIA DEL RÍO META.**

Probabilidad de incrementos súbitos en los niveles de los aportantes a la cuenca media del río Meta, especialmente para los ríos Túa, Cravo Sur, Pauto y sus afluentes, a la altura de los municipios de Monterrey, Yopal y Pore (Casanare).

## **PROBABILIDAD DE CRECIENTES SÚBITAS EN EL RÍO GUEJAR.**

Se mantiene esta alerta dada la probabilidad de incrementos súbitos en el nivel del río Guejar y sus afluentes (aportante de la cuenca del río Ariari).

## **INCREMENTO MODERADO EN EL NIVEL DEL RÍO GUAVIARE.**

Se mantiene esta alerta dado el incremento moderado en el nivel del río Guaviare a la altura de San José del Guaviare.

# ALERTAS POR NIVELES DE LOS RÍOS

REGIÓN PACÍFICO	SITIOS PARA LOS CUALES SE GENERA LA ALERTA	ALERTA AMARILLA
<p><b>PROBABILIDAD DE CRECIENTES SÚBITAS EN LOS RÍOS DEL LITORAL PACÍFICO EN EL VALLE DEL CAUCA.</b>                      Se mantiene esta alerta frente a la probabilidad de crecientes súbitas en los ríos Dagua, Buenaventura, Bahía de Málaga, Anchicayá, Cajambre, Mayorquín, Raposo y sus afluentes.</p> <p><b>PROBABILIDAD DE CRECIENTES SÚBITAS EN LA CUENCA DEL RÍO BAUDÓ.</b>                      Se mantiene esta alerta ante los posibles incrementos súbitos en el nivel de este río Baudó Y Doccampadó y sus afluentes, entre otros directos al Océano Pacífico en el departamento de Chocó.</p> <p><b>PROBABILIDAD DE CRECIENTES SÚBITAS EN LOS APORTANTES A LA CUENCA ALTA DEL RÍO PATÍA.</b>                      Se mantiene esta alerta ante la probabilidad continúen los incrementos súbitos en el nivel de los ríos Guachicono, Mayo, Juananbú, entre otros afluentes de la cuenca alta del río Patía.</p>		



# ALERTAS POR AMENAZAS DE DESLIZAMIENTO

**ALERTA ROJA:**

Amenaza alta a muy alta por deslizamientos de tierra detonados por lluvias, localizados en los siguientes municipios:

**ALERTA NARANJA:**

Amenaza moderada por deslizamientos de tierra detonados por lluvias, localizados en los siguientes municipios:

REGIÓN CARIBE	SITIOS PARA LOS CUALES SE GENERA LA ALERTA	ALERTA ROJA
CESAR: San Alberto.		
REGIÓN ANDINA	SITIOS PARA LOS CUALES SE GENERA LA ALERTA	ALERTA ROJA
<p><b>ANTIOQUIA:</b> Andes.  <b>CALDAS:</b> Victoria.  <b>CUNDINAMARCA:</b> Guayabetal, Medina y Ubalá.  <b>QUINDÍO:</b> Salento.  <b>SANTANDER:</b> Puerto Wilches.  <b>TOLIMA:</b> Cunday y Ortega.</p>		
REGIÓN PACÍFICO	SITIOS PARA LOS CUALES SE GENERA LA ALERTA	ALERTA ROJA
<p><b>CAUCA:</b> Cajibío y Guapi.  <b>CHOCÓ:</b> Condoto, Istmina, Medio San Juan (Andagoya) y Quibdó.  <b>NARIÑO:</b> Barbacoas, La Unión y Tumaco.  <b>VALLE DEL CAUCA:</b> Cartago.</p>		
REGIÓN ORINOQUIA	SITIOS PARA LOS CUALES SE GENERA LA ALERTA	ALERTA ROJA
META: Acacias, Cubarral, Cumaral, El Calvario, Restrepo y Villavicencio.		
REGIÓN AMAZONIA	SITIOS PARA LOS CUALES SE GENERA LA ALERTA	ALERTA ROJA
PUTUMAYO: Mocoa.		
REGIÓN CARIBE	SITIOS PARA LOS CUALES SE GENERA LA ALERTA	ALERTA NARANJA
<p><b>BOLÍVAR:</b> Achí, Cantagallo, Montecristo, San Jacinto del Cauca y Tiquisio (Puerto Rico).  <b>SUCRE:</b> Majagual.</p>		

# ALERTAS POR AMENAZAS DE DESLIZAMIENTO

## ALERTA ROJA:

Amenaza alta a muy alta por deslizamientos de tierra detonados por lluvias, localizados en los siguientes municipios:

## ALERTA NARANJA:

Amenaza moderada por deslizamientos de tierra detonados por lluvias, localizados en los siguientes municipios:

REGIÓN ANDINA	SITIOS PARA LOS CUALES SE GENERA LA ALERTA	ALERTA NARANJA
	<p><b>ANTIOQUIA:</b> Abejorral, Alejandría, Amalfi, Apartadó, Barbosa, Betania, Cañasgordas, Caracolí, Carepa, Carmen de Viboral, Carolina, Caucasia, Chigorodó, Cisneros, Ciudad Bolívar, Cocorná, Concepción, Don Matías, Frontino, Girardota, Gómez Plata, Granada, Guatapé, Hispania, La Unión, Mutatá, Peñol, Puerto Berrío, Puerto Nare, Salgar, San Carlos, San Francisco, San Luis, San Rafael, San Roque, San Vicente, Santa Rosa de Osos, Santo Domingo, Sonsón, Támesis, Tarazá, Turbo, Urrao, Vigia del Fuerte, Yolombó y Yondó (Casabe).</p> <p><b>BOYACÁ:</b> Campohermoso, Muzo, Puerto Boyacá y Santa María.</p> <p><b>CALDAS:</b> Norcasia y Samaná.</p> <p><b>CUNDINAMARCA:</b> Fómeque, Fosca, Gachalá, Gutiérrez, Paratebueno y Quetame.</p> <p><b>HUILA:</b> Neiva.</p> <p><b>NORTE DE SANTANDER:</b> El Carmen y La Esperanza.</p> <p><b>QUINDÍO:</b> Armenia y Calarcá.</p> <p><b>RISARALDA:</b> Belén de Umbría, Pereira, Santa Rosa de Cabal y Santuario.</p> <p><b>SANTANDER:</b> Barrancabermeja, El Carmen, Gámbita y Suaita.</p> <p><b>TOLIMA:</b> Ataco, Cajamarca, Chaparral, Fresno, Guamo, Ibagué, Mariquita, Planadas, Rioblanco y Villahermosa.</p>	
REGIÓN PACIFICO	SITIOS PARA LOS CUALES SE GENERA LA ALERTA	ALERTA NARANJA
	<p><b>CAUCA:</b> Balboa, Bolívar, El Tambo, Guachene, La Sierra, López, Piamonte, Rosas, Santa Rosa y Santander de Quilichao.</p> <p><b>CHOCÓ:</b> Alto Baudó (Pie de Pato), Bagadó, Bajo Baudó (Pizarro), El Cantón del San Pablo (Managrú), El Litoral del San Juan (Docordó), Lloró, Medio Atrato (Beté), Medio Baudó (Boca de Pepé), Nóvita, Nuquí, Rio Iró (Santa Rita), Rio Quito (Paimadó), San José del Palmar y Tadó.</p> <p><b>NARIÑO:</b> Albán (San José), Arboleda (Berruecos), Buesaco, Cumbal, Cumbitara, El Charco, El Rosario, El Tablón, Francisco Pizarro (Salahonda), Leiva, Los Andes (Sotomayor), Magüí (Payán), Mallama (Piedrancha), Ricaurte, Roberto Payán (San José), San Bernardo, San Lorenzo, San Pedro de Cartago (Cartago) y Santa Bárbara (Iscuandé).</p> <p><b>VALLE DEL CAUCA:</b> Buenaventura, Bugalagrande, Caicedonia, Calima (El Darién), Candelaria, Dagua, Riofrío, Tuluá y Yotoco.</p>	
REGIÓN ORINOQUIA	SITIOS PARA LOS CUALES SE GENERA LA ALERTA	ALERTA NARANJA
	<p><b>CASANARE:</b> Aguazul.</p> <p><b>META:</b> El Castillo, El Dorado, Guamal, Lejanías y San Juanito.</p>	
REGIÓN AMAZONIA	SITIOS PARA LOS CUALES SE GENERA LA ALERTA	ALERTA NARANJA
	<p><b>CAQUETÁ:</b> San José del Fragua.</p> <p><b>PUTUMAYO:</b> Villagarzón.</p>	

# ALERTAS POR AMENAZAS DE DESLIZAMIENTO

**ALERTA ROJA:**

Amenaza alta a muy alta por deslizamientos de tierra detonados por lluvias, localizados en los siguientes municipios:

**ALERTA NARANJA:**

Amenaza moderada por deslizamientos de tierra detonados por lluvias, localizados en los siguientes municipios:

REGIÓN CARIBE	SITIOS PARA LOS CUALES SE GENERA LA ALERTA	ALERTA AMARILLA
<p><b>BOLÍVAR:</b> Rioviejo y Simití.  <b>CESAR:</b> Agustín Codazzi, Curumaní, El Copey, La Gloria, Pailitas, Pelaya y Valledupar.  <b>CÓRDOBA:</b> La Apartada, Montelíbano, Puerto Libertador y San Jose de Ure.  <b>LA GUAJIRA:</b> Dibulla y San Juan del Cesar.  <b>MAGDALENA:</b> Ciénaga, Fundación y Santa Marta.</p>		

REGIÓN ANDINA	SITIOS PARA LOS CUALES SE GENERA LA ALERTA	ALERTA AMARILLA
<p><b>ANTIOQUIA:</b> Abriaquí, Amagá, Angelópolis, Anorí, Armenia, Belmira, Betulia, Briceño, Buriticá, Cáceres, Caicedo, Caldas, Campamento, Caramanta, Concordia, Dabeiba, Ebéjico, Fredonia, Giraldo, Heliconia, Ituango, Maceo, Marinilla, Medellín, Montebello, Nariño, Olaya, Puerto Triunfo, Remedios, San Jerónimo, San Pedro de Los Milagros, Santa Bárbara, Santa Fe de Antioquia, Segovia, Sopetrán, Titiribí, Uramita, Valdivia, Yalí, Yarumal y Zaragoza.</p> <p><b>BOYACÁ:</b> Almeida, Aquitania, Betétiva, Boavita, Buenavista, Chinavita, Chita, Chivor, Coper, Corrales, Covarachía, El Espino, Gámeza, Garagoa, Guicán, La Uvita, La Victoria, Labranzagrande, Macanal, Maripí, Miraflores, Mongua, Moniquirá, Otanche, Pachavita, Páez, Pajarito, Panqueba, Pauna, Paya, Paz de Rio, Pesca, Pisba, Quípama, Rondón, Saboyá, San Eduardo, San José de Pare, San Luis de Gaceno, San Mateo, San Pablo de Borbur, Santana, Soatá, Socha, Socotá, Sogamoso, Susacón, Tasco, Tibaná, Tópaga, Turmequé, Úmbita y Ventaquemada.</p> <p><b>CALDAS:</b> Aguadas, Chinchiná, Filadelfia, La Merced, Manizales, Manzanares, Marmato, Marulanda, Neira, Pácora, Pensilvania, Salamina, Supia y Villamaria.</p> <p><b>CUNDINAMARCA:</b> Agua de Dios, Albán, Anapoima, Anolaima, Apulo, Arbeláez, Beltrán, Bituima, Bogotá, D.C., Bojacá, Cabrera, Cachipay, Caparrapí, Cáqueza, Carmen de Carupa, Chaguani, Chipaque, Choachí, Chocontá, Cogua, Cucunubá, El Colegio, El Peñón, El Rosal, Facatativá, Fusagasugá, Gachetá, Gama, Guaduas, Guatavita, Guayabal de Siquima, Jerusalén, Junín, La Calera, La Mesa, La Palma, La Peña, Lenguaque, Machetá, Manta, Nilo, Nimaima, Nocaima, Pacho, Paime, Pandí, Pasca, Pulí, Quebradanegra, Quipile, San Antonio de Tequendama, San Cayetano, San Juan de Rioseco, Sasaima, Sesquilé, Sibaté, Sylvania, Soacha, Subachoque, Suesca, Supatá, Sutatausa, Tabio, Tausa, Tena, Tibacuy, Tocaima, Topaipí, Une, Útica, Venecia, Vergara, Vianí, Villagómez, Villapinzón, Villeta, Viotá, Yacopí, Zipacón y Zipaquirá.</p> <p><b>HUILA:</b> Aipe, Altamira, Colombia, Guadalupe, La Plata, Pitalito, Saladoblanco, San Agustín, Suaza y Tarquí.</p> <p><b>NORTE DE SANTANDER:</b> Ábrego, Arboledas, Cáchira, Cácosta, Chinácota, Chitagá, Convención, Cúcuta, Cucutilla, Durania, El Tarra, El Zulia, Gramalote, Hacarí, Labateca, Lourdes, Mutiscua, Ocaña, Pamplona, Salazar, San Calixto, Sardinata, Silos, Teorama, Toledo y Villa Caro.</p> <p><b>QUINDÍO:</b> Circasia, Córdoba, Filandia, Génova y Pijao.</p> <p><b>RISARALDA:</b> Dosquebradas, La Virginia y Mistrató.</p>		

# ALERTAS POR AMENAZAS DE DESLIZAMIENTO

**ALERTA ROJA:**

Amenaza alta a muy alta por deslizamientos de tierra detonados por lluvias, localizados en los siguientes municipios:

**ALERTA NARANJA:**

Amenaza moderada por deslizamientos de tierra detonados por lluvias, localizados en los siguientes municipios:

REGIÓN ANDINA	SITIOS PARA LOS CUALES SE GENERA LA ALERTA	ALERTA AMARILLA
	<p><b>SANTANDER:</b> Aguada, Albania, Bucaramanga, Carcasí, Cerrito, Charalá, Charta, Chipatá, Confines, Contratación, Coromoro, El Guacamayo, El Playón, Florián, Floridablanca, Girón, Guaca, Guavatá, Güepesa, La Belleza, La Paz, Landázuri, Lebrija, Macaravita, Málaga, Matanza, Mogotes, Oiba, Onzaga, Piedecuesta, Puente Nacional, Rionegro, San Andrés, San Benito, San Miguel, Santa Helena del Opón, Sucre, Suratá, Tona, Valle de San José y Vélez.</p> <p><b>TOLIMA:</b> Alpujarra, Anzoátegui, Armero (Guayabal), Carmen de Apicalá, Casabianca, Dolores, Falan, Herveo, Icononzo, Lérída, Líbano, Melgar, Murillo, Natagaima, Palocabildo, Prado, Purificación, Roncesvalles, Rovira, San Antonio y Villarrica.</p>	
REGIÓN PACIFICO	SITIOS PARA LOS CUALES SE GENERA LA ALERTA	ALERTA AMARILLA
	<p><b>CAUCA:</b> Almaguer, Argelia, Buenos Aires, Caldono, Corinto, Florencia, Inzá, Jambaló, La Vega, Mercaderes, Miranda, Morales, Páez (Belalcázar), Patía (El Bordo), Piendamó, Popayán, Silvia, Sotará (Paispamba), Suárez, Timbío, Timbiquí, Toribío y Totoró.</p> <p><b>CHOCÓ:</b> Bahía Solano (Mutis), Bojayá (Bellavista), Cértegui y Sipí.</p> <p><b>NARIÑO:</b> Belén, Chachaguí, Colón (Génova), El Peñol, Guachucal, La Cruz, Linares, Policarpa, Samaniego, Santa Cruz (Guachavés), Sapuyes, Taminango y Túquerres.</p> <p><b>VALLE DEL CAUCA:</b> Andalucía, Buga, Cali, El Águila, El Cerrito, El Dovio, Florida, La Cumbre, Palmira, San Pedro, Sevilla, Trujillo, Versalles, Vijes y Yumbo.</p>	
REGIÓN ORINOQUIA	SITIOS PARA LOS CUALES SE GENERA LA ALERTA	ALERTA AMARILLA
	<p><b>ARAUCA:</b> Tame.</p> <p><b>CASANARE:</b> Chámeza, Hato Corozal, La Salina, Monterrey, Nunchía, Paz de Ariporo, Pore, Recetor, Sabanalarga, Támara, Tauramena y Yopal.</p>	
REGIÓN AMAZONIA	SITIOS PARA LOS CUALES SE GENERA LA ALERTA	ALERTA AMARILLA
	<p><b>CAQUETÁ:</b> Belén de los Andaquíes, Morelia y Puerto Rico.</p>	

# ALERTAS POR AMENAZAS DE DESLIZAMIENTO

**ALERTA ROJA:**

Amenaza alta a muy alta por deslizamientos de tierra detonados por lluvias, localizados en los siguientes municipios:

**ALERTA NARANJA:**

Amenaza moderada por deslizamientos de tierra detonados por lluvias, localizados en los siguientes municipios:

## SECTORES VIALES IDENTIFICADOS CON POTENCIALIDAD DE DESLIZAMIENTOS de TIERRA, EN LOS CUALES GENERAN ALERTAS

DEPARTAMENTO	SECTOR VIAL
CUNDINAMARCA	Bogotá – Villavicencio
ANTIOQUIA	Roque – Santo Domingo
TOLIMA	Vía Bogotá - Girardot
CALDAS	Manizales – Chinchín
CHOCÓ	Quibdó – Medellín
NARIÑO	Vía Pasto – Mocoa
	Pasto – Popayán
	Pasto – Mojarra
	Túquerres – Tumaco
	Circunvalar – Galeras
VALLE DEL CAUCA	Junin – Pedregal
	Bolívar – Roldanillo Buenaventura – Buga.

# ALERTAS POR AMENAZAS DE INCENDIOS DE LA COBERTURA VEGETAL

**ALERTA ROJA:**

Amenaza Alta o muy alta de ocurrencia de incendios de la cobertura vegetal en zonas de bosques, cultivos y pastos, localizados en los siguientes municipios y sectores aledaños:

**ALERTA NARANJA:**

Amenaza moderada de ocurrencia de incendios de la cobertura vegetal en zonas de bosques, cultivos y pastos, localizados en los siguientes municipios y sectores aledaños:

REGIÓN CARIBE	SITIOS PARA LOS CUALES SE GENERA LA ALERTA	ALERTA ROJA
LA GUAJIRA: Albania, Barrancas, Maicao, Manaure y Uribia.		

# ALERTAS METEOMARINA

## MAR CARIBE

<b>ALERTA AMARILLA</b>	<p><b>POR PLEAMAR</b> Hasta el día 22 de mayo del presente año, se estima una de las pleamares más significativas del mes en el litoral central del Caribe nacional, por lo que se recomienda a habitantes costeros estar atentos a la culminación de fenómeno.</p>
<b>ALERTA NARANJA</b>	<p><b>POR TIEMPO LLUVIOSO</b> En diversos sectores del centro-occidente del Caribe colombiano, se prevén lluvias entre moderadas y fuertes con posibilidad de tormentas eléctricas y ráfagas de viento, por lo que se recomienda a pescadores y navegantes de embarcaciones de poco calado consultar con las Capitanías de puerto antes de zarpar.</p>

## MAR CARIBE

<b>ALERTA AMARILLA</b>	<p><b>POR PLEAMAR</b> Hasta el día 22 de mayo del presente año, se estima una de las pleamares más significativas del mes en el centro y sur del Pacífico nacional, por lo que se recomienda a habitantes costeros estar atentos a la culminación de fenómeno.</p>
<b>ALERTA NARANJA</b>	<p><b>POR TIEMPO LLUVIOSO</b> En diversos sectores del centro y sur del océano Pacífico colombiano, se prevén lluvias entre moderadas y fuertes con probabilidad en algunos casos de descargas eléctricas y rachas de viento. Por lo anterior, se recomienda a habitantes costeros estar atentos a la evolución de las condiciones meteorológicas y consultar con las Capitanías de puerto antes de zarpar.</p>

°C: grados Celsius

m: metros

mm: milímetros

msnm: metros sobre nivel del mar

Km/h: kilómetros por hora

HLC: hora local colombiana

GOES: Geostationary Operational Environmental Satellites (Satélite Geoestacionario Operacional Ambiental).

GOES-16 es el designado GOES-Este, localizado en 75° W sobre el ecuador geográfico.

PNN: Parque Nacional Natural

SFF: Santuario de Fauna y Flora



**ALERTA ROJA. PARA TOMAR ACCIÓN** Advierte al Sistema Nacional de Gestión del Riesgo de Desastres sobre el peligro de un fenómeno y sus efectos adversos sobre la población. Se emite una alerta sólo cuando la identificación de un evento extraordinario indique la amenaza inminente y cuando la gravedad del fenómeno requiera atención prioritaria de los comités departamentales y locales.



**ALERTA NARANJA. PARA PREPARARSE** Indica la amenaza de un fenómeno. No implica riesgo inmediato por lo que es catalogado como un mensaje para informarse y prepararse. El aviso implica vigilancia continua ya que las condiciones son propicias para el desarrollo de un suceso natural.



**ALERTA AMARILLA. PARA INFORMARSE** Se emite cuando las condiciones hidrometeorológicas son favorables para la ocurrencia de un fenómeno natural y pueden aumentar el riesgo según los pronósticos. Por sus características, este nivel está encaminado a informar.

**CONDICIONES NORMALES** Indica que no existe ninguna clase de alerta para la región o zona mencionada.

Yolanda GONZÁLEZ H. | Directora General

Mery E. FERNÁNDEZ P. | Jefe Oficina del Servicio de Pronósticos y Alertas

**Profesionales de Turno:**

Mirovan SVERKO, Yuli VELANDIA, Sonia C. BERMÚDEZ, Araminta VEGA y Daniel USECHE.

<http://www.ideam.gov.co>

Correos electrónicos: [servicio@ideam.gov.co](mailto:servicio@ideam.gov.co), [alertas@ideam.gov.co](mailto:alertas@ideam.gov.co)

Calle 25D # 96B – 70, Piso 3. Bogotá, D.C., Colombia.

Teléfono: 3075625 Ext. 1334–1336.

**Síguenos en:**

