

INFORME TÉCNICO

DIARIO N° 140

El IDEAM comunica al Sistema Nacional de Gestión del Riesgo (SNGR) y al Sistema Nacional Ambiental (SINA).

Bogotá D. C.

Lunes 20 de mayo de 2019.

Hora de actualización: 12:45 p.m.



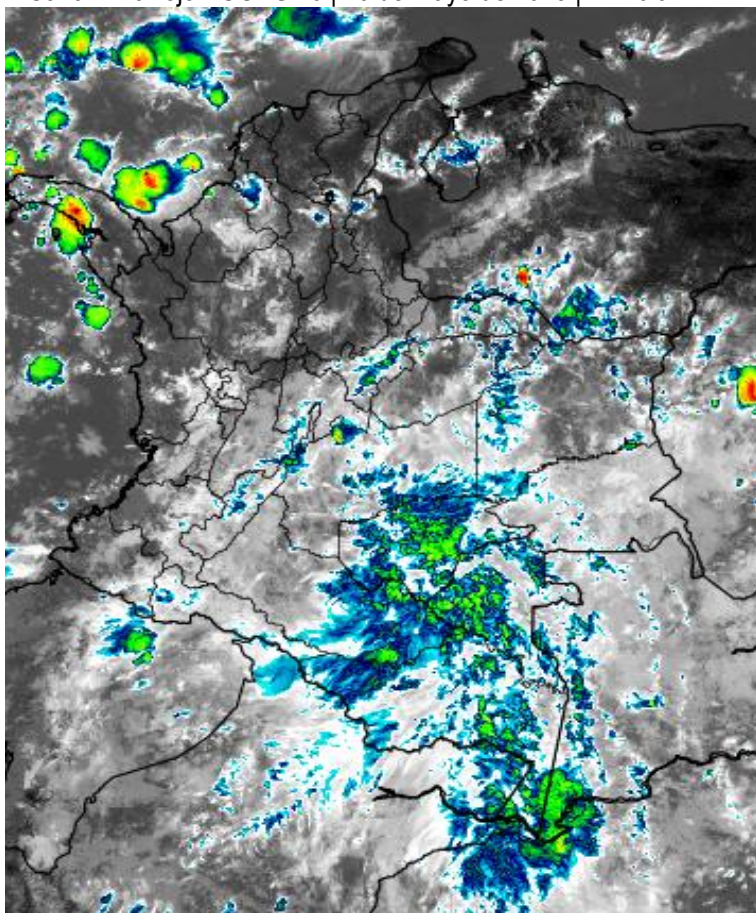
CONDICIONES HIDROMETEOROLÓGICAS ACTUALES

Se presentó un descenso en la cantidad de volumen de precipitación acumulada a nivel nacional, las lluvias importantes se presentaron en sectores de la región Andina, Orinoquia, Amazonia y Caribe.

Se prevé para el día de hoy, condiciones de mayor nubosidad en las regiones de la Orinoquia y Amazonia y Andina, como también, en el archipiélago de San Andrés y Providencia con posibles lluvias de variada de intensidad. Para la región Pacífica con lluvias fuertes en horas de la noche y en la región Caribe se espera lluvias sectorizadas en horas de la tarde y de la noche.
entos de tierra.

IMAGEN SATELITAL

Canal Infrarrojo - GOES 16 | 20 de mayo de 2019 | 11:10 a. m.



Consulte todos los días el pronóstico del tiempo y las alertas hidrometeorológicas vigentes del IDEAM, en un formato de calidad. Alrededor de las 7:30 a. m. está a disposición del público en www.ideam.gov.co.

Se puede ver también en dispositivos móviles **AQUÍ**



LO MÁS DESTACADO

ALERTA ROJA
PARA TOMAR ACCIÓN

ALERTA NARANJA
PARA PREPARARSE

ALERTA AMARILLA
PARA INFORMARSE

LLUVIAS REGISTRADAS EN LAS ÚLTIMAS 24 HORAS

Descenso considerable de las precipitaciones en las últimas 24 horas, las cuales principalmente se concentraron en las regiones Andina y Amazonia, e igualmente en sectores aislados de la región Caribe (incluyendo territorios insulares). El mayor registro se presentó en el **municipio de Jerusalén (Cundinamarca), con 112.6 mm., destacando que éste valor es el máximo histórico absoluto para el mes de mayo.**

ALERTA ROJA

- Por alta probabilidad de incrementos de niveles de corrientes en departamentos de las siguientes regiones: Caribe, Pacífico y Amazonia.
- Por alta probabilidad de deslizamientos de tierra en zonas inestables o de ladera ubicadas en los departamentos de las siguientes regiones: Andina, Amazonia, Pacífico y Orinoquia.
- Por alta probabilidad de incendios de la cobertura vegetal en zonas de bosques, cultivos y pastos localizadas en departamentos de las siguientes regiones: Caribe y Andina.

ALERTA NARANJA

- Por mediana probabilidad de incrementos de niveles de corrientes en departamentos de las siguientes: Caribe, Pacífico, Amazonia, Andina y Caribe.
- Por mediana probabilidad de deslizamientos de tierra en zonas inestables o de ladera ubicadas en los departamentos de las siguientes regiones: Caribe, Pacífico, Amazonia, Andina y Caribe.
- Por mediana probabilidad de incendios de la cobertura vegetal en zonas de bosques, cultivos y pastos localizadas en departamentos de las siguientes regiones: Andina.

ALERTA AMARILLA

- Por baja probabilidad de incrementos de niveles de corrientes en departamentos de las siguientes regiones: Caribe, Pacífico, Amazonia, Andina y Caribe.
- Por baja probabilidad de deslizamientos de tierra en zonas inestables o de ladera ubicadas en los departamentos de las siguientes regiones: Caribe, Pacífico, Amazonia, Andina y Caribe.
- Por pleamar y tiempo lluvioso, tanto para el mare Caribe como en el Océano Pacífico.

PRONÓSTICO CONDICIONES METEOROLÓGICAS ESPECIALES

ÁREA DEL VOLCÁN GALERAS

En el transcurso de la jornada, predominarán las condiciones de cielo parcial a mayormente nubladas con presencia de lloviznas en la mañana y lluvias de variada intensidad en la tarde

EL SERVICIO GEOLÓGICO COLOMBIANO reporta en nivel AMARILLO (III): CAMBIOS EN EL COMPORTAMIENTO DE LA ACTIVIDAD VOLCÁNICA. Lat:155 Lon:-77.37

ELEVACIÓN (pies)	DIRECCIÓN	VELOCIDAD	
		NUDOS	Km/h
10.000	ESTE	5 - 10	9 - 18
18.000	ESTE	10 - 15	18 - 27
24.000	ESTE	10 - 15	18 - 27
30.000	ESTE-NORESTE	10 - 15	18 - 27

ÁREA DEL VOLCÁN NEVADO DEL HUILA

Durante la jornada se pronostican condiciones nubosas con lloviznas intermitentes

EL SERVICIO GEOLÓGICO COLOMBIANO reporta en nivel AMARILLO (III): CAMBIOS EN EL COMPORTAMIENTO DE LA ACTIVIDAD VOLCÁNICA. Lat:2.92 Lon:-76.05

ELEVACIÓN (pies)	DIRECCIÓN	VELOCIDAD	
		NUDOS	Km/h
10.000	ESTE-SURESTE	5 - 10	9 - 18
18.000	ESTE	15 - 20	27 - 37
24.000	ESTE	10 - 15	18 - 27
30.000	ESTE-NORESTE	10 - 15	18 - 27

ÁREA DEL VOLCÁN CERRO MACHÍN

En la mañana y hasta entrada la tarde persistirán las condiciones secas, luego se advierten precipitaciones ligeras y dispersas.

EL SERVICIO GEOLÓGICO COLOMBIANO reporta en nivel AMARILLO (III): CAMBIOS EN EL COMPORTAMIENTO DE LA ACTIVIDAD VOLCÁNICA. Lat:4.80 Lon:-75.62

ELEVACIÓN (pies)	DIRECCIÓN	VELOCIDAD	
		NUDOS	Km/h
10.000	SUR-SURESTE	5 - 10	9 - 18
18.000	ESTE	10 - 15	18 - 27
24.000	ESTE	5 - 10	9 - 18
30.000	ESTE-NORESTE	0 - 5	0 - 9

ÁREA DEL VOLCÁN NEVADO DEL RUIZ

En el transcurso de la jornada, predominarán las condiciones de cielo parcial a mayormente nubladas con presencia de lloviznas en la mañana y lluvias de variada intensidad.

EL SERVICIO GEOLÓGICO COLOMBIANO reporta en nivel AMARILLO (III): CAMBIOS EN EL COMPORTAMIENTO DE LA ACTIVIDAD VOLCÁNICA. Lat:4.89 Lon:-75.32

ELEVACIÓN (pies)	DIRECCIÓN	VELOCIDAD	
		NUDOS	Km/h
10.000	SUR-SURESTE	5 - 10	9 - 18
18.000	ESTE	10 - 15	18 - 27
24.000	ESTE	5 - 10	9 - 18
30.000	ESTE-NORESTE	0 - 5	0 - 9

ÁREA DEL COMPLEJO VOLCÁNICO CHILES-CERRO NEGRO DE MAYASQUER

Durante las horas de la mañana y tarde se estima tiempo seco con cielo parcialmente cubierto. En la noche son previstas precipitaciones.

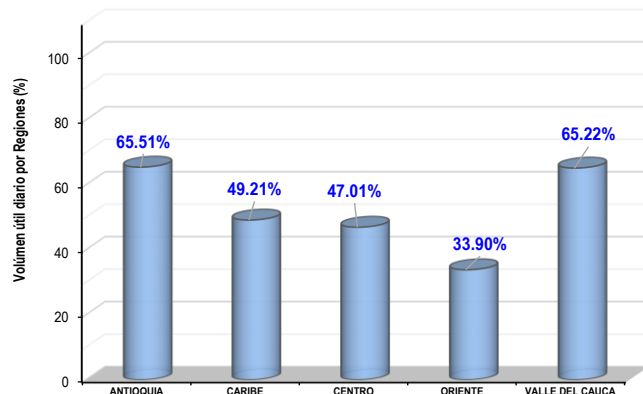
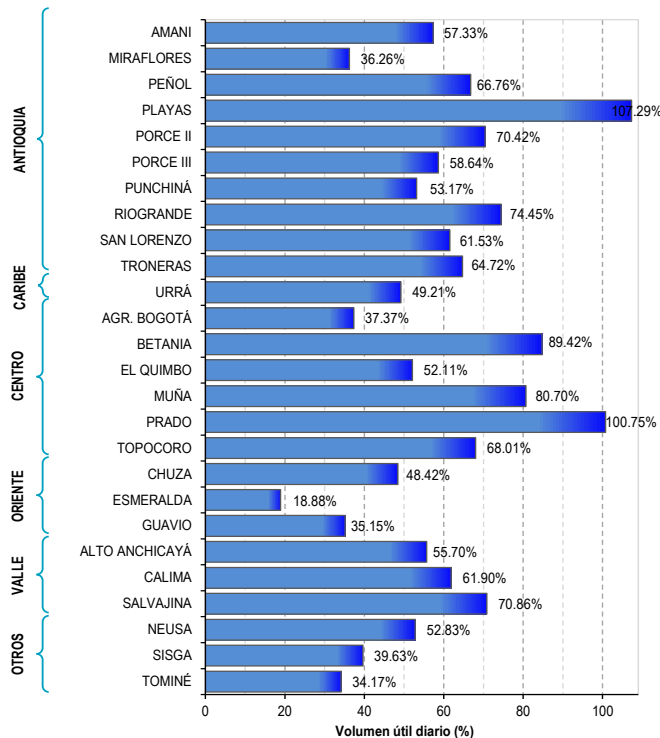
EL SERVICIO GEOLÓGICO COLOMBIANO reporta en nivel AMARILLO (III): CAMBIOS EN EL COMPORTAMIENTO DE LA ACTIVIDAD VOLCÁNICA. Lat:0.81-Lon:77.93 Lat:0.76 Lon:-77.95

ELEVACIÓN (pies)	DIRECCIÓN	VELOCIDAD	
		NUDOS	Km/h
10.000	ESTE	0 - 5	0 - 9
18.000	ESTE	5 - 10	9 - 18
24.000	ESTE	10 - 15	18 - 27
30.000	ESTE-NORESTE	10 - 15	18 - 27

ESTADO DE LOS EMBALSES

A continuación se relaciona el volumen útil diario de los principales embalses del país (expresado en porcentaje), de acuerdo con la información reportada por XM S.A. E.S.P en la siguiente dirección electrónica: <http://ido.xm.com.co/ido/SitePages/hidrologia.aspx?q=reservas>

VOLUMEN ÚTIL DIARIO EN LOS PRINCIPALES EMBALSES DEL PAÍS



Para estar informado diariamente de lo que pasa con el **pronóstico del tiempo y las alertas.**

Síguenos en Twitter
@IDEAMColombia



PRECIPITACIONES

A continuación se relacionan los municipios donde en las últimas 24 horas se registraron precipitaciones iguales o superiores a 40.0 mm.

Se aclara que las precipitaciones indicadas en los municipios, realmente corresponden a aquellos puntos en los cuales el IDEAM tiene estaciones de monitoreo, pero no necesariamente quiere decir que el dato corresponda a las lluvias que se presentaron directamente sobre el área urbana en donde se concentra la mayor población. En ocasiones la estación sobre la cual se destaca el mayor valor de precipitación, a pesar de pertenecer al municipio, puede quedar alejada del centro poblado principal.

DEPARTAMENTO	MUNICIPIO
ANTIOQUIA	Caucasia (76.0), San Francisco (54.0), Carmen de Viboral (52.0), Girardota (48.0).
ARCHIPIÉLAGO DE SAN ANDRÉS, PROVIDENCIA Y SANTA CATALINA	San Andrés (50.3).
ATLÁNTICO	Barranquilla (75.5), .
CAQUETÁ	Solano (40.3).
CAUCA	Santander de Quilichao (72.9).
CÓRDOBA	Puerto Escondido (63.0), Ayapel (49.2).
CUNDINAMARCA	Nariño (112.6) , Nocaima (58.1), Anapoima (56.8),.
GUAVIARE	San José del Guaviare (60.0).
MAGDALENA	El Retén (61.0), Santa Rosa del Sur (53.5), Santa Marta (52.8), Aracataca (47.0),.
META	Villavicencio (60.0).
PUTUMAYO	San Miguel (47.6).
QUINDÍO	Salento (55.0).
SANTANDER	Valle de San José (76.0), Suaita (46.4), Guadalupe (43.0).
TOLIMA	Villahermosa (48.8), Lérica (45.0), Ibagué (40.5).
VAUPÉS	Mitú (69.0).

Para estar informado diariamente de lo que pasa con el **pronóstico del tiempo y las alertas.**

Síguenos en Twitter
@IDEAMColombia



TEMPERATURAS MÁXIMAS

A continuación se relacionan los municipios donde en las últimas 24 horas se registraron temperaturas iguales o superiores a 35.0 °C.

Se aclara que las temperaturas indicadas en los municipios, realmente corresponden a aquellos puntos en los cuales el IDEAM tiene estaciones de monitoreo, pero no necesariamente quiere decir que el dato corresponda a las temperaturas que se presentaron directamente sobre el área urbana en donde se concentra la mayor población. En ocasiones la estación sobre la cual se destaca el mayor valor de temperatura, a pesar de pertenecer al municipio, puede quedar alejada del centro poblado principal.

DEPARTAMENTO	MUNICIPIO
CUNDINAMARCA	Jerusalén (35.0).
LA GUAJIRA	Manaure (36.4), Hatonuevo (36.0).
TOLIMA	Prado (36.6).



PRONÓSTICO METEOROLÓGICO



Lunes 20 y martes 21 de mayo de 2019

REGIÓN	PRONÓSTICO
SABANA DE BOGOTÁ	<p>LUNES. En la mañana se esperan condiciones nubosas con probabilidad de lloviznas en algunas zonas del oriente, sur y occidente de la capital. En horas de la tarde se estima abundante nubosidad con lluvias en diferentes sectores, las de mayor consideración en el norte, centro-orientado y occidente de la capital. Para la noche se espera cielo mayormente cubierto con predominio de tiempo seco en la mayor parte de la ciudad, salvo en algunas localidades del sur y oriente, donde son posibles lluvias ligeras.</p> <p>MARTES. Cielo entre parcial y mayormente nublado con predominio de tiempo seco en gran parte de la capital, excepto en localidades del occidente y oriente, donde son posibles lluvias en horas de la tarde y de la noche.</p>
CARIBE	<p>LUNES. En horas de la mañana se prevé tiempo seco en la mayor parte de la región, excepto en zonas del norte de Sucre y sur de Bolívar donde se advierten precipitaciones ligeras. Para la tarde se estima aumento de la nubosidad con lluvias en áreas del Urabá, Córdoba, Sucre, centro y norte de Bolívar, Magdalena, sur de Atlántico y norte de Cesar. Probabilidad de descargas eléctricas. Durante la noche cielo entre parcial y mayormente cubierto con precipitaciones y actividad eléctrica en algunos casos, en el Urabá, Córdoba, centro y sur de Sucre, Bolívar y sur de Magdalena y Cesar.</p> <p>MARTES. Cielo entre parcial y mayormente cubierto con lluvias a diferentes horas de la madrugada e inicios de la mañana y luego a mediados de la tarde y por la noche en sectores del Urabá, suroccidente de Córdoba y sur de Bolívar. En áreas del sur de La Guajira, Cesar, Magdalena, Atlántico y centro-norte de Bolívar se advierten precipitaciones después del mediodía y durante la noche, inclusive no se descartan tormentas eléctricas.</p>
ARCHIPIÉLAGO DE SAN ANDRÉS, PROVIDENCIA Y SANTA CATALINA	<p>LUNES. En horas de la mañana se estima cielo mayormente cubierto con probabilidad de lluvias intermitentes en el área. Para la tarde prevalecerán las nubes densas con precipitaciones ocasionales. En horas de la noche se pronostica cielo mayormente nublado con lluvias a diferentes horas.</p> <p>MARTES. En el archipiélago de San Andrés, Providencia y Santa Catalina se esperan condiciones nubosas con posibilidad de precipitaciones a diferentes horas del día y de la noche.</p>
MAR CARIBE	<p>LUNES. Cielo entre parcial y mayormente nublado con predominio de condiciones secas, salvo en áreas localizadas en el centro y occidente de la zona marítima nacional donde se pronostican lluvias con posibilidad de descargas eléctricas.</p> <p>MARTES. En sectores del centro-occidente del mar Caribe colombiano persistirán las nubes densas con precipitaciones y posibles descargas eléctricas, en el resto del área se estima tiempo seco.</p>
ANDINA	<p>LUNES. En la mañana, cielo mayormente cubierto con lluvias ligeras en sectores del centro-sur de Antioquia, centro, occidente y sur de Cundinamarca, sur de Boyacá, Risaralda, Caldas, norte de Tolima, sur de Huila y oriente de Valle del Cauca, Cauca y Nariño, en el resto de la región prevalecerán las condiciones secas. Durante la tarde se prevén lluvias con posibles descargas eléctricas en áreas de Antioquia, Norte de Santander, Santander, Caldas, Risaralda, Quindío, Cundinamarca, centro-occidente de Boyacá, nororientado de Valle del Cauca y oriente de Cauca y Nariño. En horas de la noche persistirán las nubes densas en la región con precipitaciones a diferentes horas en sectores del norte, surorientado y occidente de Antioquia, sur de Norte de Santander, sur y occidente de Santander, Risaralda, Caldas, Quindío, norte y sur de Cundinamarca, nororientado y occidente de Boyacá, Valle del Cauca, norte y sur de Tolima, Huila y oriente de Cauca y Nariño.</p> <p>MARTES. En el transcurso de la jornada se prevén condiciones nubosas con lluvias en amplios sectores de Antioquia, Risaralda, Caldas, Quindío, Santander, Norte de Santander, orientado y centro-occidente de Boyacá, norte, orientado y sur de Cundinamarca, norte de Tolima, Huila, Valle del Cauca, Cauca y Nariño, las precipitaciones más intensas previstas a mediados de la tarde y por la noche. Probabilidad de descargas eléctricas.</p>

Planeando tu día?
Descarga YA y conoce...



Consúltalo a diario y únete a
la Cultura del Pronóstico del IDEAM

Disponible para  



PRONÓSTICO METEOROLÓGICO



Lunes 20 y martes 21 de mayo de 2019

REGIÓN	PRONÓSTICO
INSULAR PACÍFICO	<p>LUNES. En Malpelo se prevén condiciones secas hasta entrada la noche, luego son previstas lluvias. En Gorgona cielo mayormente cubierto con precipitaciones a diferentes horas de la tarde y noche.</p> <p>MARTES. En Malpelo y Gorgona se advierte cielo mayormente nublado con precipitaciones a diferentes horas de la madrugada, tarde y noche. No se descartan tormentas eléctricas.</p>
PACÍFICO	<p>LUNES. Durante la mañana cielo mayormente cubierto con lluvias ligeras en sectores del sur de Chocó, Valle del Cauca, Cauca y noroccidente de Nariño. En la tarde aumentará la nubosidad en la región con precipitaciones de variada intensidad en sectores de Chocó, Valle del Cauca, Cauca y Nariño. Alta probabilidad de descargas eléctricas. En la noche continuarán prevaleciendo las condiciones nubosas con lluvias y probables tormentas eléctricas en zonas del centro de Chocó, Valle del Cauca, Cauca y Nariño.</p> <p>MARTES. A lo largo de la región predominarán las nubes densas con precipitaciones en varios sectores del norte y sur de Chocó, Valle del Cauca, Cauca y noroccidente de Nariño, especialmente, en horas de la tarde y de la noche. Probabilidad de actividad eléctrica.</p>
OCÉANO PACÍFICO	<p>LUNES. Para la tarde y noche se prevén condiciones nubosas con precipitaciones y tormentas eléctricas, particularmente en sectores del centro-sur de la zona oceánica nacional.</p> <p>MARTES. Cielo mayormente cubierto durante la jornada con lluvias y tormentas eléctricas a diferentes horas en varios sectores del centro-sur del Pacífico nacional.</p>
ORINOQUIA	<p>LUNES. En horas de la mañana, cielo entre parcial y mayormente cubierto con lluvias ligeras en zonas del oriente de Arauca, Casanare, Vichada y centro-oriente y suroccidente de Meta. En la tarde se esperan condiciones nubosas en la región con precipitaciones en varios sectores de Arauca, Casanare, norte y suroccidente de Vichada y Meta. Posibilidad de descargas eléctricas. Durante la noche cielo mayormente nublado con precipitaciones en el occidente de Arauca y Casanare, centro-occidente de Meta y oriente de Vichada. No se descarta actividad eléctrica.</p> <p>MARTES. Cielo mayormente cubierto con lluvias en sectores del centro-occidente de Arauca, Casanare, Meta y Vichada, durante algunas horas de la madrugada, tarde y noche, en el resto de la región tiempo seco.</p>
AMAZONICA	<p>LUNES. Para la mañana se advierte cielo mayormente cubierto con precipitaciones y tormentas eléctricas en varios sectores del centro-occidente de Guainía, Guaviare, Vaupés, Caquetá, Putumayo y Amazonas. En horas de la tarde prevalecerán las condiciones nubosas con lluvias de variada intensidad en áreas del centro-occidente de Guainía, Vaupés, centro-norte de Guaviare, Amazonas, centro-sur de Vaupés y occidente de Caquetá y Putumayo. Durante la noche se advierte abundante nubosidad en la región con precipitaciones especialmente en sectores del oriente y sur de Guainía, centro-sur de Vaupés, oriente y occidente de Amazonas, centro-occidente de Caquetá, occidente de Putumayo y Guaviare. Posibilidad de actividad eléctrica.</p> <p>MARTES. Cielo mayormente nublado durante la jornada con lluvias de variada intensidad a diferentes horas de la madrugada, tarde y noche en sectores de Guainía, Vaupés, norte y oriente de Guaviare, Caquetá, Putumayo y Amazonas.</p>

Planeando tu día?
Descarga YA y conoce...



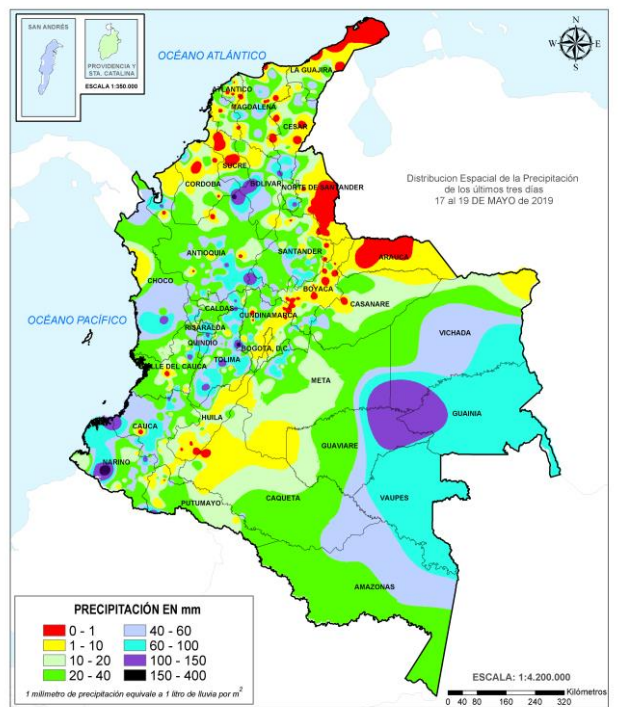
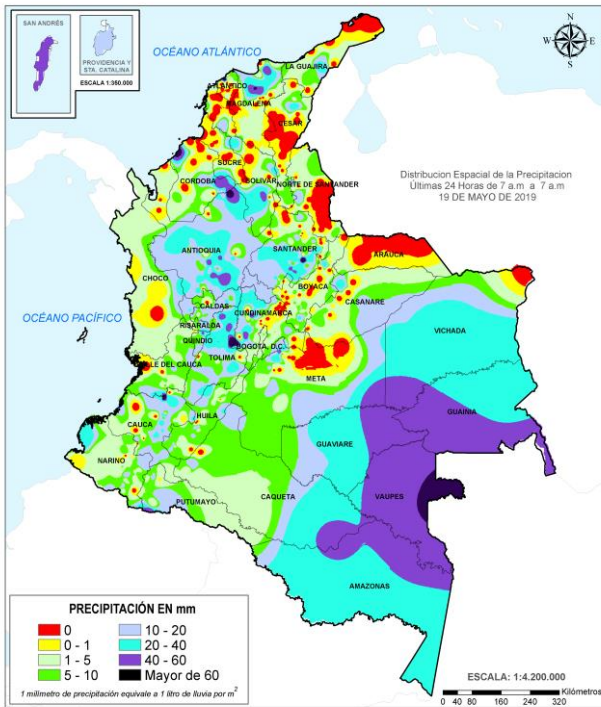
Consúltalo a diario y únete a la Cultura del Pronóstico del IDEAM

Disponible para  

MAPAS DE PRECIPITACIÓN

Precipitación diaria: desde las 7:00 a. m. del domingo 19 y hasta las 7:00 a. m. del lunes 20 de mayo de 2019.

Precipitación últimas 72 horas: desde las 7:00 a. m. del viernes 17 hasta las 7:00 a. m. del lunes 20 de mayo de 2019.



ALERTAS VIGENTES E INFORMACIÓN ADICIONAL

Para mayor información sobre el pronóstico del estado del tiempo, informes técnicos diarios, comunicados especiales, mapas diarios de temperaturas máximas y mínimas e información diaria de precipitación se sugiere consultar los siguientes enlaces:

- [MAPA DIARIO DE TEMPERATURA MÁXIMA.](#)
- [MAPA DIARIO DE TEMPERATURA MÍNIMA.](#)

ALERTAS POR NIVELES DE LOS RÍOS

REGIÓN CARIBE	SITIOS PARA LOS CUALES SE GENERA LA ALERTA	ALERTA ROJA
<p>CRECIENTES SÚBITAS EN CORRIENTES DEL URABÁ ANTIOQUEÑO. Se mantiene esta alerta frente a las crecientes súbitas registradas en los ríos León, Chigorodó, Guapa, Mulatos y sus afluentes, se recomienda especial atención en los municipios de Chigorodó, Carepa, Apartado y Turbo. Se reportan afectaciones por inundaciones en San José de Apartadó.</p>		

REGIÓN PACÍFICO	SITIOS PARA LOS CUALES SE GENERA LA ALERTA	ALERTA ROJA
<p>NIVELES ALTOS DE LOS RÍOS SAIJA Y TIMBIQUÍ. UNGRD reporta afectaciones por inundaciones en cinco corregimientos del municipio de Timbiquí (Cauca) debido a incrementos en los niveles de los ríos Saija y Timbiquí.</p>		

REGIÓN AMAZONIA	SITIOS PARA LOS CUALES SE GENERA LA ALERTA	ALERTA ROJA
<p>INUNDACIÓN EN LA CUENCA MEDIA DEL RÍO CAQUETÁ UNGRD reporta inundaciones en los municipios de Solita (Zona rural y urbana) y Curillo (Zona Rural) en el departamento de Caquetá, por desbordamiento del río Caquetá en estos puntos, por lo que no se descartan situaciones similares en toda la cuenca media.</p> <p>INUNDACIONES EN LA CUENCA DEL RÍO SAN MIGUEL. La UNGRD reporta afectaciones por inundaciones en la cuenca del río San Miguel, especialmente en la zona urbana y rural de Valle de Guamuéz, se reporta aumento en los niveles de las quebradas La Hormiga y El Baradero, es de aclarar que el río Guamuéz se encuentra en sus niveles normales.</p>		

ALERTAS POR NIVELES DE LOS RÍOS

REGIÓN ANDINA	SITIOS PARA LOS CUALES SE GENERA LA ALERTA	ALERTA NARANJA
<p>PROBABILIDAD DE CRECIENTES SÚBITAS EN AFLUENTES DE LA CUENCA ALTA DEL RÍO CAUCA Se mantiene esta alerta por probabilidad de incrementos súbitos en los niveles de los ríos Piendamó, Ovejas y Timbá (departamento de Cauca).</p>		
<p>PROBABILIDAD DE CRECIENTES SÚBITAS EN DIFERENTES CUENCAS DEL SUR DEL VALLE DEL CAUCA (APORTANTES AL RÍO CAUCA). Se mantiene esta alerta en las cuencas de los ríos Claro, Jamundí, Lili, Meléndez, Cañaveralejo y Cali, debido a que las estaciones ubicadas en estas cuencas comienzan a evidenciar tendencia al ascenso en el nivel de estos cauces.</p>		
<p>CRECIENTE EN EL RÍO CAUCA EN EL TRAMO ENTRE CALI Y LA VICTORIA (VALLE DEL CAUCA). Se prevé persista la tendencia al ascenso en el nivel del río Cauca en el tramo desde la ciudad de Cali hasta el municipio de La Victoria (Valle del Cauca).</p>		
<p>CRECIENTES SÚBITAS EN LOS RÍOS FRÍO Y PAILA Se mantiene esta alerta en la cuenca del río Frío debido al incremento súbito en el nivel registrado a la altura del municipio de río Riofrío (Valle del Cauca) y se extiende para el río Paila a la altura en los municipios de Zarzal y Tuluá, en donde los niveles se encuentran en ascenso.</p>		
<p>PROBABILIDAD DE CRECIENTES SÚBITAS EN LA CUENCA RÍO SAN JUAN (ANTIOQUIA). Se mantiene esta alerta dadas las crecientes súbitas que se están registraron en el río San Juan y sus afluentes como la quebrada la Liboriana, a la altura de los municipios de Salgar y Ciudad Bolívar (Antioquia).</p>		
<p>PROBABILIDAD DE CRECIENTES SÚBITAS EN DIFERENTES CORRIENTES APORTANTES A LA PARTE MEDIA DEL RÍO CAUCA. Se mantiene esta alerta dada la probabilidad de crecientes súbitas en diferentes corrientes que atraviesan el municipio Liborina y el municipio de Santa Fe de Antioquia, especialmente el río Tonusco.</p>		
<p>CRECIENTES SÚBITAS EN LAS QUEBRADAS Y RÍOS DEL VALLE DE ABURRÁ. Se mantiene esta alerta dadas las crecientes súbitas que se han registrado en las quebradas y ríos del Valle de Aburra, en la cuenca alta del río Porce. Especial atención a los niveles del río Medellín y sus aportantes, en los municipios de Rionegro, Caldas, Sabaneta, Medellín, Itagüí, Bello y La Estrella.</p>		

ALERTAS POR NIVELES DE LOS RÍOS

REGIÓN ANDINA	SITIOS PARA LOS CUALES SE GENERA LA ALERTA	ALERTA NARANJA
	<p>PROBABILIDAD DE CRECIENTES SÚBITAS EN EL ALTO MAGDALENA. Se mantiene esta alerta dada la probabilidad de crecientes súbitas en el Alto Magdalena y sus afluentes espacialmente el río Guarapas, a la altura de los municipios de San Agustín, Pitalito y Palestina (Vereda Fundador), en el departamento de Huila.</p> <p>CRECIENTES SÚBITAS EN LA CUENCA DEL RÍO CUCUANA, TETUÁN Y ORTEGA. Se mantiene esta alerta dadas las crecientes súbitas registradas en la cuenca del río Cucuana, Tetuán, Ortega y sus afluentes.</p> <p>CRECIENTE SÚBITA EN LA CUENCA DEL RÍO SUMAPAZ. Se mantiene esta alerta dada la creciente súbita que esta transitando sobre el río Sumapáz, a la altura de los municipios de Cabrera, Ricaurte, Pandi (Cundinamarca) y Melgar (Tolima).</p> <p>CRECIENTE SÚBITA EN LA PARTE BAJA DEL RÍO BOGOTÁ. Se mantiene esta alerta debido a los incrementos importantes registrados en la parte baja del río Bogotá. Especial atención a la altura de los municipios de Girardot y La Mesa (Cundinamarca).</p> <p>PROBABILIDAD DE CRECIENTES SÚBITAS EN LA CUENCA DEL RÍO NARE Se mantiene esta alerta dada la probabilidad de crecientes súbitas en la cuenca del río Nare (Antioquia) y sus afluentes, principalmente los ríos Nus y Samaná Norte. Actualmente, los niveles registran incrementos importantes.</p> <p>PROBABILIDAD DE CRECIENTES SÚBITAS EN LA CUENCA DEL RÍO CARARE. Probabilidad de incrementos súbitos en la cuenca del río Carare y sus afluentes en Santander, Boyacá y Cundinamarca.</p> <p>CRECIENTES SÚBITAS EN LAS CUENCA DEL RÍO OPÓN Se mantiene esta alerta ante los incrementos súbitos registrados en el río La Colorada entre otros afluentes al río Opón a la altura de Barrancabermeja. Se espera que actualmente este transitando la onda de creciente sobre el cauce principal del río Opón.</p> <p>PROBABILIDAD DE CRECIENTES SÚBITAS EN LA CUENCA DEL RÍO LEBRIJA. Se mantiene esta alerta dada la probabilidad de crecientes súbitas en el río Lebrija y sus afluentes, especialmente el Río de Oro y quebradas afluentes a la altura del municipio de Girón (Santander) y la cuenca del río Surata que atraviesan la ciudad de Bucaramanga.</p>	

ALERTAS POR NIVELES DE LOS RÍOS

REGIÓN CARIBE	SITIOS PARA LOS CUALES SE GENERA LA ALERTA	ALERTA NARANJA
<p>CRECIENTES SÚBITAS EN LA CUENCA DEL RÍO ATRATO. Se mantiene esta alerta dado el incremento súbito que se está registrando en el río Atrato y sus afluentes en la cuenca alta y media, a la altura de los municipios de Quibdó (departamento del Chocó) así como sus aportantes por su margen izquierda los ríos Bojayá, Mapipi y Opagadó, a la altura de los municipios de Bojayá y Riosucio (Departamento del Chocó), así como en los ríos Salaquí, Cacarica y otros afluentes directos al Atrato en la cuenca baja.</p> <p>CRECIENTES SÚBITAS EN LOS RÍOS SUCIO, MURRÍ Y MURINDÓ. Se mantiene esta alerta ante la probabilidad de incrementos súbitos en los niveles de los ríos de montaña del departamento de Antioquia que drenan al río Atrato, como son los ríos Murrí, Sucio y Murindó, a la altura de los municipios de Dabeiba, Mutatá y Murindó (Antioquia).</p> <p>CRECIENTES SÚBITAS EN LOS RÍOS QUE DESCIENDEN DE LA SIERRA NEVADA DE SANTA MARTA. Se mantiene esta alerta dadas los incrementos súbitos registrados en los niveles de los ríos que descienden la Sierra Nevada de Santa Marta, tales como Sevilla, Fundación, Aracataca, Piedras, Manzanares y sus afluentes.</p>		

REGIÓN PACÍFICO	SITIOS PARA LOS CUALES SE GENERA LA ALERTA	ALERTA NARANJA
<p>PROBABILIDAD DE CRECIENTES SÚBITAS EN LA CUENCA DEL RÍO SAN JUAN (CHOCÓ). Se mantiene esta alerta dado que se prevé continúen las crecientes súbitas en el río San Juan a la altura de los municipios de Tadó, Istmina, Medio San Juan y Litoral de San Juan, así como algunos afluentes como son los ríos Cajón, Tamaná, Capoma, Calima, Sipí, Munguidó entre otros.</p> <p>PROBABILIDAD DE CRECIENTES SÚBITAS EN LOS RÍOS DEL LITORAL PACÍFICO EN EL DEPARTAMENTO DE CAUCA. Se prevén incrementos súbitos en los niveles de los ríos Naya, Yurumanguí, San Juan de Micay y Guapi.</p> <p>PROBABILIDAD DE CRECIENTES SÚBITAS EN LAS CUENCAS DE LOS RÍOS MIRA, TELEMBÍ, ROSARIO Y TOLA. Se mantiene esta alerta dado que se prevé incrementos súbitos en las cuencas de los ríos Mira, Rosario, Tola, Telembí y sus afluentes en el departamento de Nariño.</p> <p>PROBABILIDAD DE CRECIENTES SÚBITAS EN LOS RÍOS ISCUANDÉ Y TAPAJE. Se mantiene esta alerta por probabilidad de crecientes súbitas en los niveles de los ríos Iscuandé y Tapaje, los cuales drenan sus aguas al Océano Pacífico en el departamento de Nariño.</p> <p>CRECIENTES SÚBITAS EN LA CUENCA DEL RÍO PATÍA. Se mantiene esta alerta dadas las crecientes súbitas registradas en el la parte alta y media del río Patía, así como sus afluentes los ríos Guátara, Mayo, Juananbú y Guachicono.</p>		

ALERTAS POR NIVELES DE LOS RÍOS

REGIÓN ORINOQUIA	SITIOS PARA LOS CUALES SE GENERA LA ALERTA	ALERTA NARANJA
<p>NIVELES ALTOS EN EL RÍO META. Se mantiene esta alerta ya que persisten los niveles altos en el río Meta, en el tramo comprendido entre los municipios de Puerto López (Meta) y Paz de Ariporo (Casanare).</p> <p>NIVELES ALTOS EN LA CUENCA DEL RÍO ARIARI. Se mantiene esta alerta dados los niveles altos en el río Ariari (aportante a la cuenca alta del río Guaviare), a la altura del municipio de Puerto Lleras (Meta).</p>		
REGIÓN AMAZONIA	SITIOS PARA LOS CUALES SE GENERA LA ALERTA	ALERTA NARANJA
<p>PROBABILIDAD DE CRECIENTES SÚBITAS EN LA CUENCA ALTA DEL RÍO PUTUMAYO. Se mantiene esta alerta dado que se prevé continúen los incrementos súbitos en los niveles de la parte alta del río Putumayo y sus afluentes, especialmente el río Quinchoa en el Valle de Sibundoy, se recomienda especial atención a la altura de los municipios de Santiago, Puerres, Orito, Villagarzón y Puerto Asís (Putumayo).</p>		

ALERTAS POR NIVELES DE LOS RÍOS

REGIÓN ANDINA	SITIOS PARA LOS CUALES SE GENERA LA ALERTA	ALERTA AMARILLA
	<p>CRECIENTES SÚBITAS EN LA CUENCA DEL RÍO PAÉZ (ALTO MAGDALENA)</p> <p>Se mantiene esta alerta dadas las crecientes súbitas registradas en el río Paéz, a la altura de los municipios de La Plata, Tesalia y Paéz (Huila).</p>	
	<p>PROBABILIDAD DE CRECIENTES SÚBITAS EN LOS RÍOS DEL TOLIMA.</p> <p>Se mantiene esta alerta dada la probabilidad de crecientes súbitas en los ríos del Tolima, especialmente para las cuenca de los ríos Ata, Luisa, Saldaña, Amoyá y Lagunilla.</p>	
	<p>CRECIENTES SÚBITAS EN LA CUENCA DEL RÍO NEGRO Y SECO.</p> <p>Persisten los incrementos súbitos en el nivel del río Negro, a la altura de Nimaima (Cundinamarca), similar condición se espera se este presentando en el río Seco y ortos directos al Magdalena en el sector. Se recomienda estar atentos en los afluentes al río Negro, especial atención en el municipio de La Vega.</p>	
	<p>PROBABILIDAD DE CRECIENTES SÚBITAS EN LOS AFLUENTES DE LAS CUENCAS DE LA MIEL Y GUARINÓ.</p> <p>Posibles incrementos en los niveles de los afluentes de los ríos La Miel y Guarinó.</p>	
	<p>PROBABILIDAD DE CRECIENTES SÚBITAS EN LAS CUENCAS DE LOS RÍOS CIMITARRA Y SAN BARTOLOMÉ.</p> <p>Se mantiene esta alerta ante la probabilidad de incrementos súbitos en el nivel de los ríos Cimitarra, San Bartolomé y sus afluentes.</p>	
	<p>CRECIENTES SÚBITAS EN LA CUENCA DEL RÍO SUÁREZ</p> <p>Se mantiene esta alerta dados los incrementos súbitos registrados en el río Suarez y sus afluentes, especialmente los ríos Monquirá, Fonce y su aportante el río Curití (Santander).</p>	
	<p>NIVELES ALTOS EN EL RÍO MAGDALENA ENTRE BARRANCABERMEJA Y PUERTO WILCHES.</p> <p>Se mantiene esta alerta para el río Magdalena en el tramo entre Barrancabermeja y Puerto Wilches (Santander).</p>	
	<p>PROBABILIDAD DE CRECIENTES SÚBITAS EN LA CUENCA DEL RÍO SOGAMOSO.</p> <p>Se mantiene esta alerta por probabilidad de crecientes súbitas en la cuenca del río Sogamoso.</p>	
	<p>PROBABILIDAD DE CRECIENTES SÚBITAS EN LA QUEBRADA EL CARMEN ENTRE OTROS DIRECTOS AL MAGDALENA A LA ALTURA DEL BRAZO MORALES.</p> <p>Se mantiene esta alerta ante posibles incrementos súbitos en el nivel de la quebrada el Carmen entre otras quebradas y ríos directos al Magdalena a la altura del Brazo Morales.</p>	

ALERTAS POR NIVELES DE LOS RÍOS

REGIÓN ANDINA	SITIOS PARA LOS CUALES SE GENERA LA ALERTA	ALERTA AMARILLA
<p>PROBABILIDAD DE CRECIENTES SÚBITAS EN AFLUENTES DE LA CUENCA ALTA Y MEDIA DEL RÍO CAUCA. Se mantiene esta alerta por probabilidad de incrementos súbitos en los niveles de los ríos Salado, Palace, Palo, Quimba y Alto Cauca (departamento de Cauca), Pance, Salado, Guachal, Amaime, Cerrito, Guabas, Tuluá, Bugalagrande, Guadalajara, Buga, Las Cañas, Los Micos, Obando, Pescador, Chanco, Catarina, Cañaveral, Arroyohondo, Yumbo, Mulato, Vijes, Yotoco, Mediacaño y Piedras (Departamento del Valle del Cauca), entre otros directos al río Cauca.</p> <p>CRECIENTE EN EL RÍO CAUCA EN EL TRAMO ENTRE LA VIRGINIA (RISARALDA) Y VENECIA (ANTIOQUIA). Se prevé persista la tendencia al ascenso en el nivel del río Cauca en el tramo desde el municipio de La Virginia (Risaralda) hasta el municipio de Venecia (Antioquia).</p> <p>PROBABILIDAD DE CRECIENTES SÚBITAS EN LOS RÍOS DEL EJE CAFETERO. Se mantiene esta alerta dada la probabilidad de crecientes súbitas en el río Arma, Frio, Tapias, Risaralda, Chinchiná, Otún, La Vieja y sus afluentes.</p> <p>PROBABILIDAD DE CRECIENTES SÚBITAS EN LA CUENCA DEL RÍO TARAZÁ – MAN. Se mantiene esta alerta ante posibles incrementos súbitos en ríos y quebradas de las cuencas de los ríos Taraza y Man, a la altura del municipio de Cáceres (Antioquia).</p> <p>PROBABILIDAD DE CRECIENTES SÚBITAS EN LA CUENCA DEL RÍO NECHÍ (ANTIOQUIA). Se mantiene esta alerta dado que se prevé incrementos súbitos en los niveles del río Nechí y sus afluentes, especialmente en los municipios de Yarumal, Zaragoza y Nechí (Antioquia).</p> <p>NIVELES ALTOS EN EL RÍO CAUCA A LA ALTURA DE SAN JACINTO DE CAUCA. Niveles altos en el río Cauca específicamente a la altura de los municipios Guaranda (Sucre) y San Jacinto del Cauca (Bolívar).</p> <p>CRECIENTES SÚBITAS EN EL RÍO SAN JORGE Y SUS AFLUENTES. Incrementos súbitos en los niveles del río San Jorge y sus afluentes el río San Pedro a la altura de Puerto Libertador y Caño Bravo en Ayapel, Córdoba. Por ésta situación se advierte a pobladores de sectores bajos, especialmente en el sector Montelíbano - La Apartada - Buenavista, ante la posibilidad de crecientes súbitas, y se estima que la condición de incrementos continúe hasta su afluencia en la Depresión Momposina.</p>		

ALERTAS POR NIVELES DE LOS RÍOS

REGIÓN CARIBE	SITIOS PARA LOS CUALES SE GENERA LA ALERTA	ALERTA AMARILLA
<p>CRECIENTES SÚBITAS EN LA CUENCA DEL RÍO CESAR Se mantiene esta alerta dados incrementos súbitos en los niveles de los ríos Ariguani y Guatapurí afluentes al del río Cesar.</p>		
REGIÓN PACÍFICO	SITIOS PARA LOS CUALES SE GENERA LA ALERTA	ALERTA AMARILLA
<p>PROBABILIDAD DE CRECIENTES SÚBITAS EN LOS RÍOS DEL LITORAL PACÍFICO EN EL VALLE DEL CAUCA. Se mantiene esta alerta frente a la probabilidad de crecientes súbitas en los ríos Dagua, Buenaventura, Bahía de Málaga, Anchicayá, Cajambre, Mayorquín, Raposo y sus afluentes.</p> <p>PROBABILIDAD DE CRECIENTES SÚBITAS EN LA CUENCA DEL RÍO BAUDÓ. Se mantiene esta alerta ante los posibles incrementos súbitos en el nivel de este río Baudó Y Docampadó y sus afluentes, entre otros directos al Océano Pacífico en el departamento de Chocó.</p>		
REGIÓN ORINOQUIA	SITIOS PARA LOS CUALES SE GENERA LA ALERTA	ALERTA AMARILLA
<p>PROBABILIDAD DE CRECIENTES SÚBITAS EN APORTANTES A LA CUENCA ALTA DEL RÍO META. Probabilidad de crecientes súbitas en los ríos que descienden del piedemonte llanero, especialmente para los ríos Metica, Guamal, Humadea, Negro, Guayuriba, Guatiquía, Guacavía, Humea, Upía y sus afluentes.</p> <p>SE PREVÉ INCREMENTOS SÚBITOS EN LA CUENCA DEL RÍO PAUTO (APORTANTE A LA CUENCA MEDIA DEL RÍO META). Probabilidad de incrementos súbitos en los niveles de los aportantes a la cuenca media del río Meta, especialmente para el río Pauto y sus afluentes, a la altura del municipio de Pore (Casanare).</p> <p>PROBABILIDAD DE CRECIENTES SÚBITAS EN EL RÍO GUEJAR. Se mantiene esta alerta dada la probabilidad de incrementos súbitos en el nivel del río Guejar y sus afluentes (aportante de la cuenca del río Ariari).</p> <p>INCREMENTO MODERADO EN EL NIVEL DEL RÍO GUAVIARE. Se mantiene esta alerta dado el incremento moderado en el nivel del río Guaviare a la altura de San José del Guaviare.</p>		

ALERTAS POR NIVELES DE LOS RÍOS

REGIÓN AMAZONIA

SITIOS PARA LOS CUALES SE GENERA LA ALERTA

**ALERTA
 AMARILLA**

NIVELES ALTOS EN EL RÍO AMAZONAS.

Se prevé que durante la siguiente semana el río Amazonas mantenga la paulatina tendencia al descenso en el nivel, a la altura del municipio de Leticia.

PROBABILIDAD DE CRECIENTES SÚBITAS EN LA CUENCA DEL RÍO MOCOA.

Se mantiene esta alerta dada la probabilidad de incrementos súbitos en los niveles del río Mocoa y sus afluentes los ríos Sangoyaco y Mulatos, a la altura del municipio de Mocoa (Putumayo). Igualmente se recomienda especial atención en la parte alta del río Caquetá, a la altura del municipio de Puerto Guzmán (Putumayo).

PROBABILIDAD DE CRECIENTES SÚBITAS EN LA CUENCA DEL RÍO ORTEGUAZA Y PESCADO.

Se mantiene esta alerta ante la probabilidad de crecientes súbitas en el río Orteguzaza, Pescado y sus afluentes, se recomienda especial atención a la altura del municipio de Albania y Florencia (Caquetá).

ALERTAS POR AMENAZAS DE DESLIZAMIENTO

ALERTA ROJA:

Amenaza alta a muy alta por deslizamientos de tierra detonados por lluvias, localizados en los siguientes municipios:

ALERTA NARANJA:

Amenaza moderada por deslizamientos de tierra detonados por lluvias, localizados en los siguientes municipios:

REGIÓN ANDINA	SITIOS PARA LOS CUALES SE GENERA LA ALERTA	ALERTA ROJA
<p>ANTIOQUIA: Andes, Cañasgordas, Turbo. CALDAS: Victoria. CUNDINAMARCA: Gachetá, Guayabetal, Medina, Nariño. QUINDÍO: Salento. RISARALDA: Balboa, Pereira, Quinchía. SANTANDER: Puerto Wilches. TOLIMA: Cunday y Ortega.</p>		
REGIÓN PACÍFICO	SITIOS PARA LOS CUALES SE GENERA LA ALERTA	ALERTA ROJA
<p>CHOCÓ: Istmina, Medio San Juan (Andagoya), Quibdó. NARIÑO: Barbacoas, La Unión, Ricaurte, Tumaco. VALLE DEL CAUCA: Cartago.</p>		
REGIÓN ORINOQUIA	SITIOS PARA LOS CUALES SE GENERA LA ALERTA	ALERTA ROJA
<p>META: Acacías, Cumaral, Restrepo, Villavicencio.</p>		
REGIÓN AMAZONIA	SITIOS PARA LOS CUALES SE GENERA LA ALERTA	ALERTA ROJA
<p>PUTUMAYO: Mocoa.</p>		
REGIÓN CARIBE	SITIOS PARA LOS CUALES SE GENERA LA ALERTA	ALERTA NARANJA
<p>BOLÍVAR: Morales, San Jacinto del Cauca, Santa Rosa del Sur, Simití. CÓRDOBA: Montelíbano, Puerto Libertador, San Jose de Ure, Tierralta, Valencia.</p>		
REGIÓN ANDINA	SITIOS PARA LOS CUALES SE GENERA LA ALERTA	ALERTA NARANJA
<p>ANTIOQUIA: Abejorral, Alejandría, Amalfi, Apartadó, Barbosa, Betania, Caracolí, Carepa, Carmen de Viboral, Carolina, Caucasia, Chigorodó, Cisneros, Ciudad Bolívar, Cocorná, Concepción, Don Matías, Frontino, Girardota, Gómez Plata, Granada, Guatapé, Hispania, Jericó, La Unión, Mutatá, Peñol, Pueblorrico, Puerto Berrío, Puerto Nare, Puerto Triunfo, Salgar, San Carlos, San Francisco, San Luis, San Rafael, San Roque, San Vicente, Santa Rosa de Osos, Yolombó.</p>		

ALERTAS POR AMENAZAS DE DESLIZAMIENTO

ALERTA ROJA:

Amenaza alta a muy alta por deslizamientos de tierra detonados por lluvias, localizados en los siguientes municipios:

ALERTA NARANJA:

Amenaza moderada por deslizamientos de tierra detonados por lluvias, localizados en los siguientes municipios:

REGIÓN ANDINA	SITIOS PARA LOS CUALES SE GENERA LA ALERTA	ALERTA NARANJA
	<p>BOYACÁ: Campohermoso, Puerto Boyacá.</p> <p>CALDAS: Chinchiná, Manizales, Norcasia, Samaná, Villamaria.</p> <p>CUNDINAMARCA: Cáqueza, Fómeque, Fosca, Gachalá, Gama, Gutiérrez, Junín, Nocaima, Paratebuena, Quetame, Ubalá.</p> <p>HUILA: Guadalupe, Neiva, Pitalito, Saladoblanco, San Agustín, Suaza, Tarqui.</p> <p>QUINDÍO: Armenia, Calarcá, Circasia, Filandia, Pijao.</p> <p>RISARALDA: Apía, Belén de Umbría, La Celia, Mistrató, Pueblo Rico, Santa Rosa de Cabal, Santuario.</p> <p>SANTANDER: Barrancabermeja, Bolivar, Bucaramanga, Charalá, Charta, Contratación, El Carmen, El Peñón, Encino, Floridablanca, Galán, Gámbita, Hato, La Belleza, La Paz, Landázuri, Matanza, Mogotes, Rionegro, San Vicente de Chucurí, Santa Helena del Opón, Simacota, Suaita, Sucre, Tona, Valle de San José, Vélez.</p> <p>TOLIMA: Ataco, Cajamarca, Carmen de Apicalá, Chaparral, Fresno, Guamo, Ibagué, Lérída, Mariquita, Melgar, Planadas, Prado, Purificación, Rioblanco, Villahermosa.</p>	
REGIÓN PACIFICO	SITIOS PARA LOS CUALES SE GENERA LA ALERTA	ALERTA NARANJA
	<p>CAUCA: Argelia, Balboa, Bolívar, El Tambo, Guapi, López, Piamonte, Santa Rosa, Santander de Quilichao, Timbiquí, Toribío.</p> <p>CHOCÓ: Alto Baudó (Pie de Pato), Bagadó, Bahía Solano (Mutis), Bajo Baudó (Pizarro), Bojayá (Bellavista), Cértogui, Condoto, El Cantón del San Pablo (Managrú), El Carmen, El Litoral del San Juan (Docordó), Lloró, Medio Atrato (Beté), Medio Baudó (Boca de Pepé), Nóvita, Nuquí, Río Iró (Santa Rita), Río Quito (Paimadó), San José del Palmar, Sipí, Tadó.</p> <p>NARIÑO: Albán (San José), Arboleda (Berruecos), Buesaco, Cumbal, Cumbitara, El Charco, El Rosario, El Tablón, Francisco Pizarro (Salahonda), Leiva, Los Andes (Sotomayor), Magüí (Payán), Mallama (Piedrancha), Roberto Payán (San José), Samaniego, San Bernardo, San Lorenzo, San Pedro de Cartago (Cartago), Santa Bárbara (Iscuandé).</p> <p>VALLE DEL CAUCA: Bolívar, Buenaventura, Bugalagrande, Caicedonia, Calima (El Darién), Candelaria, Dagua, Riofrío, Tuluá, Yotoco.</p>	
REGIÓN ORINOQUIA	SITIOS PARA LOS CUALES SE GENERA LA ALERTA	ALERTA NARANJA
	<p>META: Cubarral, El Calvario, El Castillo, El Dorado, Guamal, Lejanías, Mesetas, San Juan de Arama, San Juanito.</p>	
REGIÓN AMAZONIA	SITIOS PARA LOS CUALES SE GENERA LA ALERTA	ALERTA NARANJA
	<p>CAQUETÁ: Belén de los Andaquíes, San José del Fragua.</p> <p>PUTUMAYO: Villagarzón.</p>	

ALERTAS POR AMENAZAS DE DESLIZAMIENTO

ALERTA ROJA:

Amenaza alta a muy alta por deslizamientos de tierra detonados por lluvias, localizados en los siguientes municipios:

ALERTA NARANJA:

Amenaza moderada por deslizamientos de tierra detonados por lluvias, localizados en los siguientes municipios:

REGIÓN CARIBE	SITIOS PARA LOS CUALES SE GENERA LA ALERTA	ALERTA AMARILLA
<p>CESAR: La Gloria, Pailitas, Pelaya, San Alberto. LA GUAJIRA: Dibulla, San Juan del Cesar. MAGDALENA: Ciénaga, Fundación y Santa Marta.</p>		
REGIÓN ANDINA	SITIOS PARA LOS CUALES SE GENERA LA ALERTA	ALERTA AMARILLA
<p>ANTIOQUIA: Abriaquí, Amagá, Angelópolis, Anorí, Armenia, Belmira, Betulia, Briceño, Buritica, Cáceres, Caicedo, Caldas, Campamento, Caramanta, Concordia, Dabeiba, Ebéjico, El Bagre, Fredonia, Giraldo, Heliconia, Ituango, Jardín, Maceo, Medellín, Montebello, Murindó, Olaya, Remedios, San Jerónimo, San Pedro de Los Milagros, San Pedro de Urabá, Santa Bárbara, Santa Fe de Antioquia, Segovia, Sopetrán, Tarso, Titiribí, Uramita, Valdivia, Yalí, Yarumal, Zaragoza.</p> <p>BOYACÁ: Almeida, Aquitania, Betéitiva, Boavita, Buenavista, Chinavita, Chita, Chivor, Coper, Corrales, Covarachía, El Espino, Gámeza, Garagoa, Guicán, La Uvita, La Victoria, Labranzagrande, Macanal, Maripí, Miraflores, Mongua, Monquirá, Muzo, Otanche, Pachavita, Páez, Pajarito, Panqueba, Pauna, Paya, Paz de Rio, Pesca, Pisba, Quípama, Rondón, Saboyá, San Eduardo, San José de Pare, San Luis de Gaceno, San Mateo, San Pablo de Borbur, Santa María, Santana, Soatá, Socha, Socotá, Sogamoso, Susacón, Tasco, Tibaná, Tópaga, Turmequé, Úmbita, Ventaquemada.</p> <p>CALDAS: Aguadas, Belalcazar, Filadelfia, La Merced, Manzanares, Marmato, Marulanda, Neira, Pácora, Pensilvania, Riosucio, Salamina, Supia.</p> <p>CUNDINAMARCA: Agua de Dios, Albán, Anapoima, Anolaima, Apulo, Arbeláez, Beltrán, Bituima, Bogotá, D.C., Bojacá, Cabrera, Cachipay, Caparrapí, Carmen de Carupa, Chaguaní, Chipaque, Choachí, Chocontá, Cogua, Cucunubá, El Colegio, El Rosal, Facativá, Fusagasugá, Girardot, Guaduas, Guataquí, Guatavita, Guayabal de Síquima, Jerusalén, La Calera, La Mesa, La Palma, La Peña, Lenguazaque, Machetá, Manta, Nilo, Nimaima, Pacho, Paima, Pandi, Pasca, Pulí, Quebradanegra, Quipile, San Antonio de Tequendama, San Bernardo, San Cayetano, San Juan de Rioseco, Sasaima, Sesquilé, Sibaté, Sylvania, Soacha, Subachoque, Suesca, Supatá, Sutatausa, Tabio, Tausa, Tena, Tibacuy, Tocaima, Topaipí, Une, Útica, Venecia, Vergara, Vianí, Villagómez, Villapinzón, Villeta, Viotá, Yacopí, Zipacón, Zipaquirá.</p> <p>HUILA: Acevedo, Aipe, Altamira, Colombia, Elías, Isnos, La Argentina, La Plata, Oporapa, Palestina, Teruel, Timaná.</p> <p>NORTE DE SANTANDER: Ábrego, Arboledas, Cáchira, Cácosta, Chinácota, Chitagá, Convención, Cúcuta, Cucutilla, Durania, El Tarra, El Zulia, Gramalote, Hacarí, La Esperanza, Labateca, Lourdes, Mutiscua, Ocaña, Pamplona, Salazar, San Calixto, Sardinata, Silos, Teorama, Toledo, Villa Caro.</p> <p>QUINDÍO: Buenavista, Córdoba, Génova, La Tebaida, Montenegro, Quimbaya.</p> <p>RISARALDA: Dosquebradas, Guática, La Virginia, Marsella.</p> <p>SANTANDER: Aguada, Albania, Barichara, Carcasí, Cerrito, Chima, Chipatá, Confines, Coromoro, El Guacamayo, El Playón, Florián, Girón, Guaca, Guapotá, Guavatá, Güepsa, Lebrija, Macaravita, Málaga, Ocamonte, Oiba, Onzaga, Palmar, Páramo, Piedecuesta, Puente Nacional, San Andrés, San Benito, San Miguel, Suratá, Zapatoca.</p>		

ALERTAS POR AMENAZAS DE DESLIZAMIENTO

ALERTA ROJA:

Amenaza alta a muy alta por deslizamientos de tierra detonados por lluvias, localizados en los siguientes municipios:

ALERTA NARANJA:

Amenaza moderada por deslizamientos de tierra detonados por lluvias, localizados en los siguientes municipios:

REGIÓN ANDINA	SITIOS PARA LOS CUALES SE GENERA LA ALERTA	ALERTA AMARILLA
<p>TOLIMA: Alpujarra, Anzoátegui, Armero (Guayabal), Casabianca, Coello, Dolores, Falan, Herveo, Icononzo, Líbano, Murillo, Natagaima, Palocabildo, Piedras, Roncesvalles, Rovira, San Antonio, Suárez, Venadillo, Villarrica.</p>		
REGIÓN PACIFICO	SITIOS PARA LOS CUALES SE GENERA LA ALERTA	ALERTA AMARILLA
<p>CAUCA: Almaguer, Buenos Aires, Caldono, Corinto, Inzá, Jambaló, La Sierra, La Vega, Miranda, Páez (Belalcázar), Piendamó, Popayán, Puracé (Coconuco), San Sebastián, Silvia, Sotará (Paispamba), Totoró. CHOCÓ: Carmen del Darién (Curbaradó), Juradó. NARIÑO: Funes, Guachucal, Guaitarilla, Iles, Imués, Ipiales, La Llanada, Linares, Ospina, Pasto, Policarpa, Potosí, Puerres, Santa Cruz (Guachavés), Sapuyes, Túquerres. VALLE DEL CAUCA: Andalucía, Buga, El Cairo, El Cerrito, El Dovio, Florida, La Cumbre, Palmira, San Pedro, Sevilla, Versalles, Vijes, Yumbo.</p>		
REGIÓN ORINOQUIA	SITIOS PARA LOS CUALES SE GENERA LA ALERTA	ALERTA AMARILLA
<p>ARAUCA: Tame. CASANARE: Aguazul, Chámeza, Hato Corozal, La Salina, Monterrey, Nunchía, Paz de Ariporo, Pore, Recetor, Sabanalarga, Támara, Tauramena, Yopal.</p>		
REGIÓN AMAZONIA	SITIOS PARA LOS CUALES SE GENERA LA ALERTA	ALERTA AMARILLA
<p>CAQUETÁ: Florencia, Morelia, Puerto Rico. PUTUMAYO: Colón, Orito, Santiago, Sibundoy.</p>		

ALERTAS POR AMENAZAS DE DESLIZAMIENTO

ALERTA ROJA:

Amenaza alta a muy alta por deslizamientos de tierra detonados por lluvias, localizados en los siguientes municipios:

ALERTA NARANJA:

Amenaza moderada por deslizamientos de tierra detonados por lluvias, localizados en los siguientes municipios:

SECTORES VIALES IDENTIFICADOS CON POTENCIALIDAD DE DESLIZAMIENTOS de TIERRA, EN LOS CUALES GENERAN ALERTAS

DEPARTAMENTO	SECTOR VIAL
CUNDINAMARCA	Bogotá – Villavicencio
ANTIOQUIA	Roque – Santo Domingo
TOLIMA	Vía Bogotá - Girardot
CALDAS	Manizales – Chinchiná
CHOCÓ	Quibdó – Medellín
NARIÑO	Vía Pasto – Mocoa
	Pasto – Popayán
	Pasto – Mojarra
	Túquerres – Tumaco
	Circunvalar – Galeras
VALLE DEL CAUCA	Junin – Pedregal
	Bolívar – Roldanillo Buenaventura – Buga.

ALERTAS POR AMENAZAS DE INCENDIOS DE LA COBERTURA VEGETAL

ALERTA ROJA:

Amenaza Alta o muy alta de ocurrencia de incendios de la cobertura vegetal en zonas de bosques, cultivos y pastos, localizados en los siguientes municipios y sectores aledaños:

ALERTA NARANJA:

Amenaza moderada de ocurrencia de incendios de la cobertura vegetal en zonas de bosques, cultivos y pastos, localizados en los siguientes municipios y sectores aledaños:

REGIÓN CARIBE	SITIOS PARA LOS CUALES SE GENERA LA ALERTA	ALERTA ROJA
LA GUAJIRA: Albania, Maicao, Manaure, Riohacha, Uribia.		

REGIÓN ANDINA	SITIOS PARA LOS CUALES SE GENERA LA ALERTA	ALERTA ROJA
BOYACÁ: Ráquira. NORTE DE SANTANDER: Bochalema, Los Patios, San Cayetano.		

REGIÓN ANDINA	SITIOS PARA LOS CUALES SE GENERA LA ALERTA	ALERTA NARANJA
NORTE DE SANTANDER: Ragonvalia, Santiago.		

ALERTAS METEOMARINA

MAR CARIBE

ALERTA AMARILLA

POR PLEAMAR

Hasta el día 22 de mayo del presente año, se estima una de las pleamares más significativas del mes en el litoral central del Caribe nacional, por lo que se recomienda a habitantes costeros estar atentos a la culminación de fenómeno.

POR TIEMPO LLUVIOSO

En diversos sectores del occidente del Caribe colombiano, se prevén lluvias entre moderadas y fuertes con posibilidad de tormentas eléctricas y ráfagas de viento, por lo que se recomienda a pescadores y navegantes de embarcaciones de poco calado consultar con las Capitanías de puerto antes de zarpar en zonas de inminente tempestad.

ALERTA AMARILLA

POR PLEAMAR

Hasta el día 22 de mayo del presente año, se estima una de las pleamares más significativas del mes en el centro y sur del Pacífico nacional, por lo que se recomienda a habitantes costeros estar atentos a la culminación de fenómeno.

POR TIEMPO LLUVIOSO

En diversos sectores del centro y sur del océano Pacífico colombiano, se prevén lluvias entre moderadas y fuertes con probabilidad en algunos casos de descargas eléctricas y rachas de viento. Por lo anterior, se recomienda a habitantes costeros estar atentos a la evolución de las condiciones meteorológicas y consultar con las Capitanías de puerto antes de zarpar en zonas de inminente tempestad.

°C: grados Celsius

m: metros

mm: milímetros

msnm: metros sobre nivel del mar

Km/h: kilómetros por hora

HLC: hora local colombiana

GOES: Geostationary Operational Environmental Satellites (Satélite Geoestacionario Operacional Ambiental).

GOES-16 es el designado GOES-Este, localizado en 75° W sobre el ecuador geográfico.

PNN: Parque Nacional Natural

SFF: Santuario de Fauna y Flora



ALERTA ROJA. PARA TOMAR ACCIÓN Advierte al Sistema Nacional de Gestión del Riesgo de Desastres sobre el peligro de un fenómeno y sus efectos adversos sobre la población. Se emite una alerta sólo cuando la identificación de un evento extraordinario indique la amenaza inminente y cuando la gravedad del fenómeno requiera atención prioritaria de los comités departamentales y locales.



ALERTA NARANJA. PARA PREPARARSE Indica la amenaza de un fenómeno. No implica riesgo inmediato por lo que es catalogado como un mensaje para informarse y prepararse. El aviso implica vigilancia continua ya que las condiciones son propicias para el desarrollo de un suceso natural.



ALERTA AMARILLA. PARA INFORMARSE Se emite cuando las condiciones hidrometeorológicas son favorables para la ocurrencia de un fenómeno natural y pueden aumentar el riesgo según los pronósticos. Por sus características, este nivel está encaminado a informar.

CONDICIONES NORMALES Indica que no existe ninguna clase de alerta para la región o zona mencionada.

Yolanda GONZÁLEZ H. | Directora General

Mery E. FERNÁNDEZ P. | Jefe Oficina del Servicio de Pronósticos y Alertas

Profesionales de Turno:

Alexander VILLAMIZAR (Hidrólogo), David ESPEJO (Incendios), Sergio ROJAS (Deslizamientos), Daniel USECHE y Mirovan SVERKO (Meteorólogos), Mauricio TORRES (Datos) y Alberto PARDO (Coordinador)..

<http://www.ideam.gov.co>

Correos electrónicos: servicio@ideam.gov.co, alertas@ideam.gov.co

Calle 25D # 96B – 70, Piso 3. Bogotá, D.C., Colombia.

Teléfono: 3075625 Ext. 1334–1336.

Síguenos en:

