

INFORME TÉCNICO DIARIO N° 147

El IDEAM comunica al Sistema Nacional de Gestión del Riesgo (SNGR) y al Sistema Nacional Ambiental (SINA).

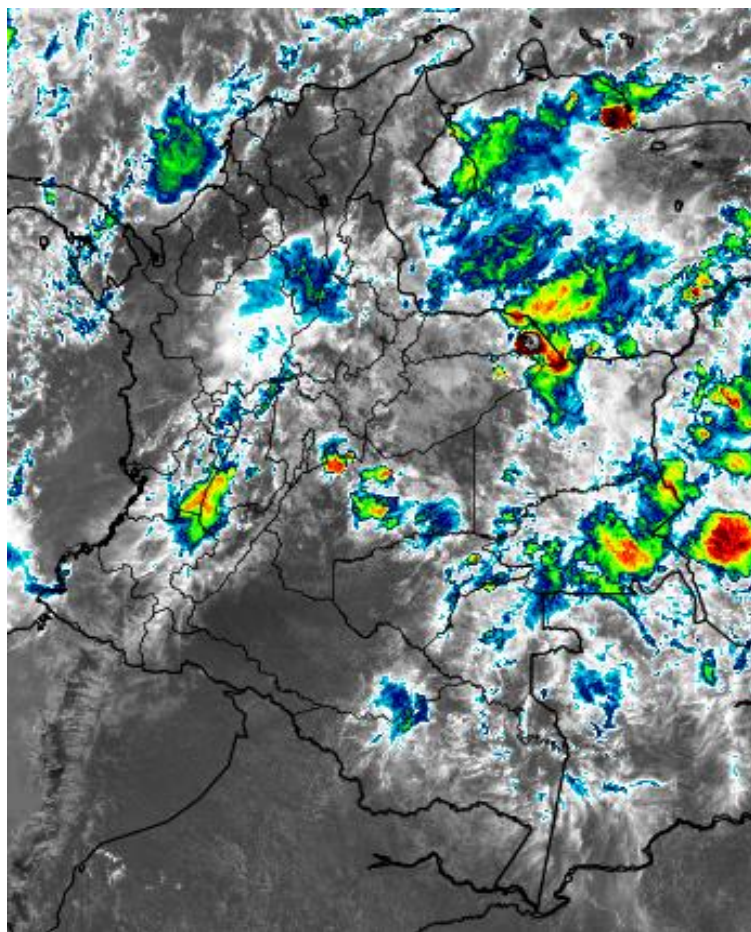
Bogotá D. C.

Lunes 27 de mayo de 2019.

Hora de actualización: 12:35 HLC.

IMAGEN SATELITAL

Canal Infrarrojo - GOES 16 | 27 de mayo de 2019 | 11:10 HLC.



CONDICIONES HIDROMETEOROLÓGICAS ACTUALES

En las últimas 24 horas se presentaron lluvias importantes en el norte del país, especialmente, en el norte de las regiones Caribe, Andina, Orinoquia, como también en el norte y sur de la región Pacífica.

El pronóstico para el día de hoy prevé condiciones de bastante nubosidad y tendencia lluviosa en el norte de la región Andina, Orinoquia, Pacífica y centro del litoral del Caribe, como también, en el archipiélago de San Andrés y Providencia. Condiciones más estables con disminución de las lluvias en el sur de la Amazonia, sur de la región Andina y macizo colombiano.

Consulte todos los días el pronóstico del tiempo y las alertas hidrometeorológicas vigentes del **IDEAM**, en un formato de calidad. Alrededor de las 7:30 a. m. está a disposición del público en www.ideam.gov.co.

Se puede ver también en dispositivos móviles **AQUÍ**





LO MÁS DESTACADO

LLUVIAS REGISTRADAS EN LAS ÚLTIMAS 24 HORAS

Incremento moderado de las precipitaciones en la últimas 24 horas, las cuales se concentraron principalmente en la región Andina y en sectores aislados de las regiones Pacífico y Caribe. El máximo valor registrado se presentó en el municipio de **Tunebia (Boyacá, ubicado en límite entre Boyacá y Norte de Santander), con 160.0 mm.** Se destaca que el registro de lluvias del municipio de Caucaasia (Antioquia), de 138.0 mm., es el máximo absoluto histórico para el mes de mayo.

ALERTA ROJA

- Por probabilidad alta de incrementos de niveles en diferentes corrientes en departamentos de las siguientes regiones: Andina, Caribe, Pacífico y Amazonia.
- Por alta amenaza de deslizamientos de tierra en algunos municipios de los departamentos de Magdalena, Antioquia, Santander, Cauca, Chocó, Nariño, Casanare, Meta y Putumayo.
- Por probabilidad alta de ocurrencia de incendios de la cobertura vegetal en el departamento de La Guajira.

ALERTA NARANJA

- Por probabilidad media de incrementos de niveles en diferentes corrientes en departamentos de las de las siguientes regiones: Andina, Amazonia, Caribe, Pacífico y Orinoquia.
- Por mediana posibilidad de deslizamientos de tierra detonados por lluvias en sectores inestables o de alta pendiente localizados en las regiones Andina, Pacífica y Orinoquia.
- Por moderada probabilidad de incendios de la cobertura vegetal en algunos municipios de la región Caribe..
- Por tiempo lluvioso en el mar Caribe

ALERTA AMARILLA

- Por probabilidad baja de incrementos de niveles en diferentes corrientes en departamentos de las de las siguientes regiones: Andina, Caribe, Orinoquia y Amazonia.
- Por baja posibilidad de deslizamientos de tierra detonados por lluvias en sectores inestables o de alta pendiente localizados en las regiones Caribe, Andina, Pacífico, Orinoquia y Amazonía.
- Por tiempo lluvioso en el Océano Pacífico.

PRONÓSTICO CONDICIONES METEOROLÓGICAS ESPECIALES

ÁREA DEL VOLCÁN GALERAS

Para las horas de la mañana se estima tiempo seco. En la tarde y noche mayor nubosidad con precipitaciones entre ligeras y moderadas.

EL SERVICIO GEOLÓGICO COLOMBIANO reporta en nivel AMARILLO (III): CAMBIOS EN EL COMPORTAMIENTO DE LA ACTIVIDAD VOLCÁNICA. Lat: 155 Lon: -77.37

ELEVACIÓN (pies)	DIRECCIÓN	VELOCIDAD	
		NUDOS	Km/h
10.000	ESTE-SURESTE	0 - 5	0 - 9
18.000	ESTE	20 - 25	37 - 46
24.000	ESTE	15 - 20	27 - 37
30.000	NORESTE	15 - 20	27 - 37

ÁREA DEL VOLCÁN NEVADO DEL HUILA

Se pronostican lluvias ligeras y dispersas al finalizar la tarde y durante las primeras horas de la noche, luego de un comienzo seco.

EL SERVICIO GEOLÓGICO COLOMBIANO reporta en nivel AMARILLO (III): CAMBIOS EN EL COMPORTAMIENTO DE LA ACTIVIDAD VOLCÁNICA. Lat: 2.92 Lon: -76.05

ELEVACIÓN (pies)	DIRECCIÓN	VELOCIDAD	
		NUDOS	Km/h
10.000	SURESTE	0 - 5	0 - 9
18.000	ESTE	15 - 20	27 - 37
24.000	ESTE	15 - 20	27 - 37
30.000	NORESTE	15 - 20	27 - 37

ÁREA DEL VOLCÁN CERRO MACHÍN

Predominarán las condiciones cubiertas con precipitaciones entre ligeras y moderadas.

EL SERVICIO GEOLÓGICO COLOMBIANO reporta en nivel AMARILLO (III): CAMBIOS EN EL COMPORTAMIENTO DE LA ACTIVIDAD VOLCÁNICA. Lat: 4.89 Lon: -75.32

ELEVACIÓN (pies)	DIRECCIÓN	VELOCIDAD	
		NUDOS	Km/h
10.000	SUR-SURESTE	0 - 5	0 - 9
18.000	ESTE	15 - 20	27 - 37
24.000	ESTE	10 - 15	18 - 27
30.000	NORESTE	10 - 15	18 - 27

ÁREA DEL VOLCÁN NEVADO DEL RUIZ

En el transcurso de la jornada, predominarán las condiciones de cielo parcial a mayormente nubladas con presencia de lloviznas en la mañana y lluvias de variada intensidad en la tarde

EL SERVICIO GEOLÓGICO COLOMBIANO reporta en nivel AMARILLO (III): CAMBIOS EN EL COMPORTAMIENTO DE LA ACTIVIDAD VOLCÁNICA. Lat: 0.81 Lon: -77.93

ELEVACIÓN (pies)	DIRECCIÓN	VELOCIDAD	
		NUDOS	Km/h
10.000	SUR-SURESTE	0 - 5	0 - 9
18.000	ESTE	15 - 20	27 - 37
24.000	ESTE	10 - 15	18 - 27
30.000	NORESTE	10 - 15	18 - 27

ÁREA DEL COMPLEJO VOLCÁNICO CHILES-CERRO NEGRO DE MAYASQUER

A lo largo de la jornada se estima cielo entre parcial y mayormente nublado con lloviznas intermitentes.

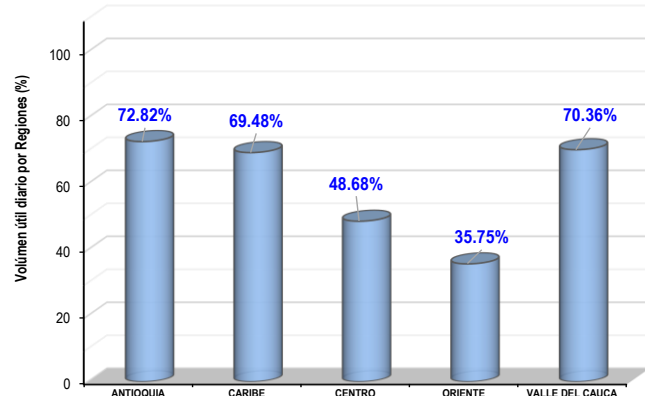
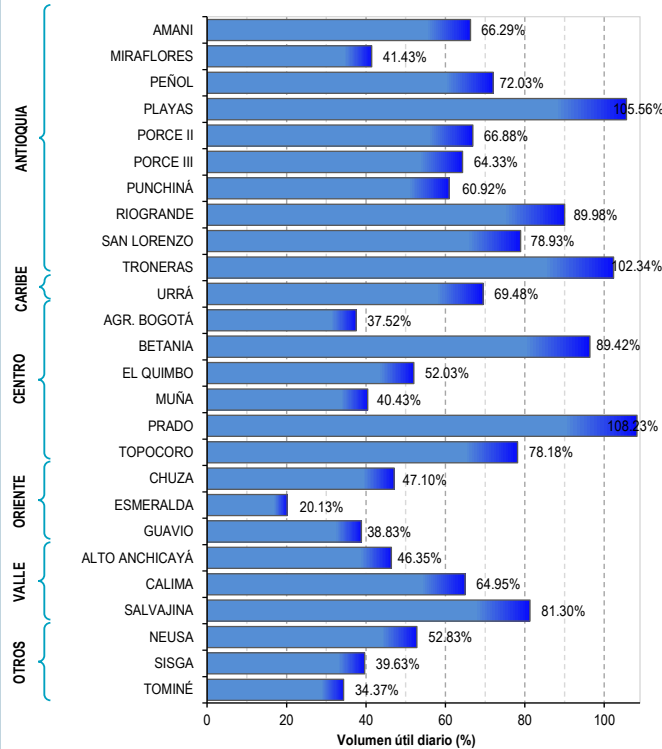
EL SERVICIO GEOLÓGICO COLOMBIANO reporta en nivel AMARILLO (III): CAMBIOS EN EL COMPORTAMIENTO DE LA ACTIVIDAD VOLCÁNICA. Lat: 0.81 Lon: -77.93 Lat: 0.76 Lon: -77.95

ELEVACIÓN (pies)	DIRECCIÓN	VELOCIDAD	
		NUDOS	Km/h
10.000	ESTE	0 - 5	0 - 9
18.000	ESTE	20 - 25	37 - 46
24.000	ESTE	15 - 20	27 - 37
30.000	ESTE-NORESTE	15 - 20	27 - 37

ESTADO DE LOS EMBALSES

A continuación se relaciona el volumen útil diario de los principales embalses del país (expresado en porcentaje), de acuerdo con la información reportada por XM S.A. E.S.P en la siguiente dirección electrónica: <http://ido.xm.com.co/ido/SitePages/hidrologia.aspx?q=reservas>

VOLUMEN ÚTIL DIARIO EN LOS PRINCIPALES EMBALSES DEL PAÍS



Para estar informado diariamente de lo que pasa con el **pronóstico del tiempo y las alertas.**

Síguenos en Twitter
@IDEAMColombia



PRECIPITACIONES

A continuación se relacionan los municipios donde en las últimas 24 horas se registraron precipitaciones iguales o superiores a 60.0 mm.

Se aclara que las precipitaciones indicadas en los municipios, realmente corresponden a aquellos puntos en los cuales el IDEAM tiene estaciones de monitoreo, pero no necesariamente quiere decir que el dato corresponda a las lluvias que se presentaron directamente sobre el área urbana en donde se concentra la mayor población. En ocasiones la estación sobre la cual se destaca el mayor valor de precipitación, a pesar de pertenecer al municipio, puede quedar alejada del centro poblado principal.

DEPARTAMENTO	MUNICIPIO
ANTIOQUIA	Caucasia (138.0), Olaya (85.0), Medellín -estación ubicada a 20 Km. Al occidente del centro poblado- (60.0).
ATLÁNTICO	Ponedera (62.0).
BOYACÁ	Tunebia (160.0).
CESAR	Valledupar (88.8), La Gloria (80.0), Agustín Codazzi (67.4).
CÓRDOBA	La Apartada (84.3)
NARIÑO	Francisco Pizarro (63.0).
NORTE DE SANTANDER	Gramalote (70.0).
SANTANDER	Barrancabermeja -estación ubicada a 15 Km. Hacia el suroriente del centro poblado- (98,4), Sabana de Torres (75.4), Simacota (75.0), Puerto Parra (74.0).
SUCRE	Sucre (71.0).

Para estar informado diariamente de lo que pasa con el **pronóstico del tiempo y las alertas.**

Síguenos en Twitter
@IDEAMColombia



TEMPERATURAS MÁXIMAS

A continuación se relacionan los municipios donde en las últimas 24 horas se registraron temperaturas iguales o superiores a 6.0 °C.

Se aclara que las temperaturas indicadas en los municipios, realmente corresponden a aquellos puntos en los cuales el IDEAM tiene estaciones de monitoreo, pero no necesariamente quiere decir que el dato corresponda a las temperaturas que se presentaron directamente sobre el área urbana en donde se concentra la mayor población. En ocasiones la estación sobre la cual se destaca el mayor valor de temperatura, a pesar de pertenecer al municipio, puede quedar alejada del centro poblado principal.

DEPARTAMENTO	MUNICIPIO
CESAR	Agustín Codazzi (36.0).
CUNDINAMARCA	Jerusalén (35.2).
NORTE DE SANTANDER	Cúcuta (35.0).
TOLIMA	Natagaima (35,0), Guamo (35.0).

PRONÓSTICO METEOROLÓGICO

Lunes 27 y martes 28 de mayo de 2019



REGIÓN	PRONÓSTICO
SABANA DE BOGOTÁ	<p>LUNES. En la tarde se espera aumento de la nubosidad con probabilidad de lloviznas y lluvias, las más fuertes se esperan en el occidente y norte de la capital. En la noche se estima cielo mayormente nublado con predominio de tiempo seco en gran parte de la ciudad, no se descartan lluvias ligeras en el occidente y norte.</p> <p>MARTES. Durante la mañana se estima cielo mayormente cubierto con predominio de tiempo seco, no se descartan lluvias ligeras en el sur de la capital. Para la tarde capitalina se prevé nubosidad variada con lluvias ligeras a moderadas en centro-oriente y noroccidente de la ciudad. En la noche se espera cielo mayormente nublado con predominio de tiempo seco.</p>
CARIBE	<p>LUNES. En la tarde se prevé aumento de la nubosidad y precipitaciones en sectores de Córdoba, Sucre, Bolívar, Atlántico, Cesar y área de la Sierra Nevada de Santa Marta. En la noche se estima una disminución de la nubosidad, especialmente en las cercanías de la costa, al sur y centro de la región se espera continúen las lluvias, las de mayor intensidad en sectores de Cesar, centro y sur de Bolívar y Sucre.</p> <p>MARTES. A lo largo de la jornada son estimadas nubes densas en la región con precipitaciones en horas de la mañana, tarde y noche en zonas del Urabá, centro-sur de Bolívar, en áreas del suroccidente de La Guajira, Cesar, Magdalena, Atlántico y Sucre se prevén lluvias con probabilidad de actividad eléctrica después del mediodía y por la noche.</p>
ARCHIPIÉLAGO DE SAN ANDRÉS, PROVIDENCIA Y SANTA CATALINA	<p>LUNES. En las horas de la tarde continuidad de las lluvias con cielo mayormente nublado en el sur del área especialmente. En la noche se prevé disminución de la nubosidad, sin embargo, las precipitaciones pueden continuar, pero con intensidad: entre ligera y moderada.</p> <p>MARTES. En el archipiélago de San Andrés, Providencia y Santa Catalina se advierte condiciones nubosas con precipitaciones entre ligeras y moderadas especialmente durante la mañana, posibilidad de descargas eléctricas. En horas de la tarde lluvias ligeras al sur del área y en la noche no se descartan lloviznas en la zona norte.</p>
MAR CARIBE	<p>LUNES. A lo largo del día se estiman condiciones nubosas con lluvias de variada intensidad a lo largo de la jornada, especialmente en el centro y occidente del Mar Caribe Colombiano. Al oriente de la cuenca predominio de tiempo seco.</p> <p>MARTES. En gran parte de la zona marítima nacional se pronostica cielo mayormente cubierto. Precipitaciones con tormentas eléctricas en amplios sectores del centro y occidente del Caribe nacional.</p>
ANDINA	<p>LUNES. Para la tarde se prevé condiciones nubosas y precipitaciones fuertes en Santander, Antioquia, eje cafetero, norte y occidente de Boyacá, norte de Cundinamarca. Lluvias menos intensas en sectores de Huila y norte de Tolima. En la noche se esperan lluvias moderadas a localmente fuertes en sectores de Santander, Antioquia, occidente de Caldas y Risaralda. Lluvias moderadas al noroccidente de Cundinamarca, oriente y sur de Tolima; occidente de Boyacá y en algunos sectores de los departamentos de Caldas, Risaralda y Quindío. Predominio de tiempo seco para gran parte de Huila.</p> <p>MARTES. Cielo mayormente nublado en la región con lluvias y posibilidad de tormentas eléctricas en zonas especialmente de Antioquia, Norte de Santander, Santander, Boyacá, occidente del eje cafetero y Cundinamarca. Lloviznas dispersas en sectores del sur de Huila y Tolima.</p>

Planeando tu día?
Descarga YA y conoce...



Consúltalo a diario y únete a la Cultura del Pronóstico del IDEAM

Disponible para



PRONÓSTICO METEOROLÓGICO



Lunes 27 y martes 28 de mayo de 2019

REGIÓN	PRONÓSTICO
INSULAR PACÍFICO	<p>LUNES. Se estima tiempo seco en el área de Gorgona y Malpelo en la mañana , posibles lluvias en la tarde y en la noche.</p> <p>MARTES. A lo largo de la jornada predominarán las condiciones nubosas con lluvias y posibles descargas eléctricas en Gorgona. En Malpelo se prevé predominio de tiempo seco.</p>
PACÍFICO	<p>LUNES. Para las horas de la tarde aumento de la nubosidad con lluvias en sectores del centro-sur de Chocó, y al occidente de Valle del Cauca, de Cauca y de Nariño. En la noche se prevé continuidad de las condiciones nubosas con precipitaciones moderadas en amplios sectores, en algunos casos localmente fuertes, sin descartarse actividad eléctrica.</p> <p>MARTES. Cielo mayormente cubierto con lluvias a diferentes horas, las precipitaciones de mayor volumen se estiman en el centro y sur de la región en sectores de Chocó, Valle del Cauca, Cauca y Nariño. Probabilidad de actividad eléctrica.</p>
OCÉANO PACÍFICO	<p>LUNES. Se prevé condiciones nubosas con lluvias en el sur del Pacífico Colombiano; mientras que para el resto del área con parcialmente nublado y lluvias ligeras y dispersas</p> <p>MARTES. En el Pacífico nacional se pronostican lluvias con descargas eléctricas en el centro y sur del área en cercanías a las costas a lo largo de la jornada.</p>
ORINOQUIA	<p>LUNES. Para la tarde se prevé aumento de la nubosidad y precipitaciones de intensidad variada en el norte de Meta, Casanare, Arauca y occidente de Vichada En la noche se estiman lluvias aisladas de intensidad ligera a moderada, especialmente en sectores de Meta, occidente de Arauca y oriente de Vichada.</p> <p>MARTES. Cielo parcial a mayormente nublado con lluvias en el piedemonte llanero y oriente de Vichada durante la mañana y tarde. En la noche se estima predominio de tiempo seco, sin descartar lloviznas en Vichada y sectores del occidente de Arauca.</p>
AMAZONIA	<p>LUNES. En la tarde se estiman lluvias dispersas en el oriente de Vaupés y Guainía. Tiempo seco en el resto de la región. En las noche se espera disminuya la nubosidad y las lluvias en la región, lluvias dispersas de intensidad ligera se estiman en las cercanías del piedemonte Amazónico y en sectores de los departamentos de Amazonas y Vaupés.</p> <p>MARTES. Durante la mañana se estima predominio de tiempo seco, salvo al noroccidente de Caquetá con lluvias y en Guainía con lluvias ligeras. Durante la tarde y noche se estiman lluvias dispersas en los departamentos de Putumayo, Caquetá y Guaviare, precipitaciones menos intensas en Amazonas y Guainía.</p>

Planeando tu día?
Descarga YA y conoce...

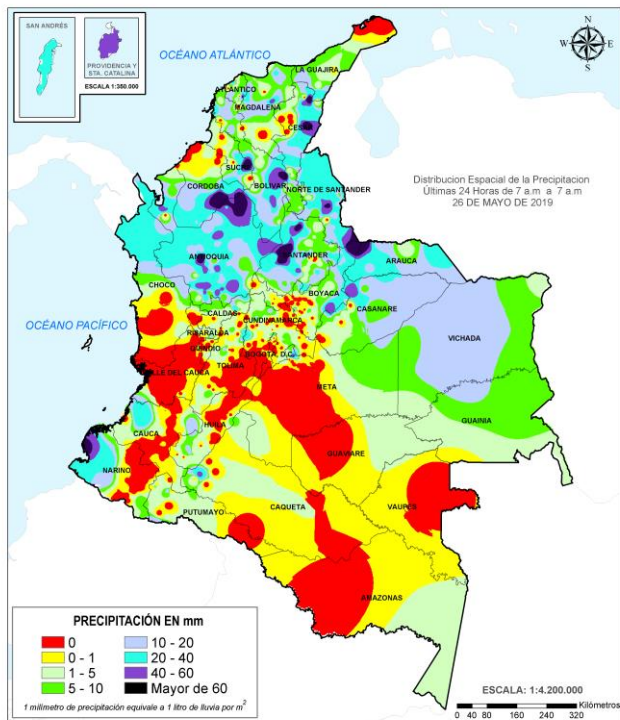


Consúltalo a diario y únete a la Cultura del Pronóstico del IDEAM

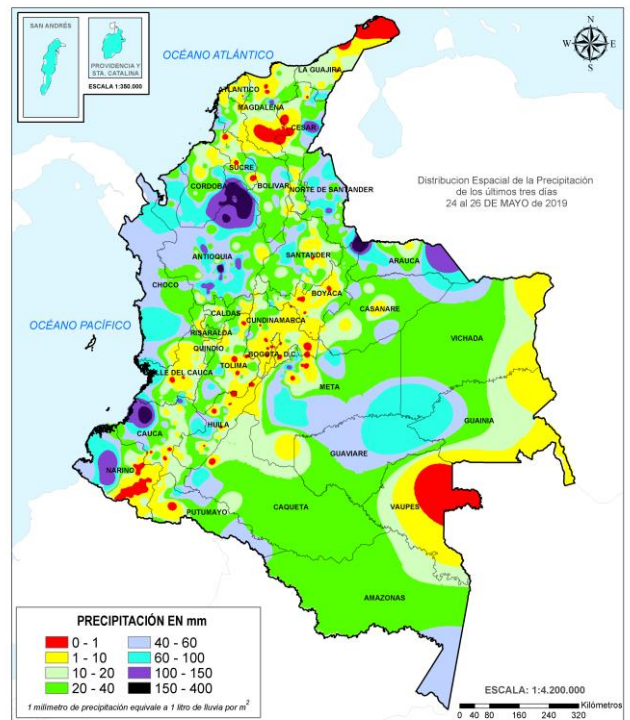
Disponible para  

MAPAS DE PRECIPITACIÓN

Precipitación diaria: desde las 7:00 HLC del domingo 26 hasta las 7:00 HLC del lunes 27 de mayo de 2019.



Precipitación últimas 72 horas: desde las 7:00 HLC del jueves 24 hasta las 7:00 HLC del lunes 27 de mayo de 2019.



ALERTAS VIGENTES E INFORMACIÓN ADICIONAL

Para mayor información sobre el pronóstico del estado del tiempo, informes técnicos diarios, comunicados especiales, mapas diarios de temperaturas máximas y mínimas e información diaria de precipitación se sugiere consultar los siguientes enlaces:

- [MAPA DIARIO DE TEMPERATURA MÁXIMA](#)
- [MAPA DIARIO DE TEMPERATURA MÍNIMA](#)

ALERTAS POR NIVELES DE LOS RÍOS

REGIÓN ANDINA

SITIOS PARA LOS CUALES SE GENERA LA ALERTA

ALERTA ROJA

NIVELES ALTOS EN EL RÍO CAUCA EN EL SECTOR SAN JACINTO DE CAUCA Y GUARANDA.

Niveles altos en el río Cauca específicamente, a la altura de los municipios Guaranda (Sucre) y San Jacinto del Cauca (Bolívar). Actualmente, los niveles continúan incrementando.

CRECIENTES SÚBITAS EN LA CUENCA DEL RÍO NARE (ANTIOQUIA)

Incrementos súbitos en el nivel del río Nare y sus afluentes los ríos Negro, Marinilla, Nus y Samaná entre otros, se recomienda especial atención en los municipios de Rionegro, Marinilla, San Luis, Yolombó y Puerto Nare.

NIVELES ALTOS EN LAS CUENCAS DE LOS RÍOS SUÁREZ Y FONCE.

Se reportan afectaciones en el municipio de Simacota (cuenca del río Fonce) por desbordamiento de quebradas en el municipio de Puerto Parra (cuenca del río Carare) por desbordamiento de distintas quebradas, en el municipio de San Gil (cuenca del río Suarez) por inundaciones.

CRECIENTE SÚBITA EN EL RÍO SOGAMOSO.

Se mantiene esta alerta dada la creciente súbita registrada en el río Sogamoso, con valores en el rango de altos históricos para la época.

CRECIENTES SÚBITAS EN LA CUENCA DEL RÍO LEBRIJA.

Se mantiene esta alerta dadas las crecientes súbitas registradas en el río Lebrija y sus afluentes, especialmente el Río de Oro y quebradas afluentes a la altura del municipio de Girón (Santander) y la cuenca del río Surata que atraviesan la ciudad de Bucaramanga.

CRECIENTE SÚBITA EN LA CUENCA BAJA DEL RÍO NECHÍ (ANTIOQUIA).

Se mantiene esta alerta dado que se prevé continúe la tendencia de ascenso en los niveles del río Nechí, con valores que pueden superar los umbrales de afectación especialmente en el municipio Nechí (Antioquia).

CRECIENTES SÚBITAS EN LAS QUEBRADAS Y RÍOS AFLUENTES AL RÍO MEDELLÍN.

Se incrementa el nivel de esta alerta, en el municipio de Medellín, ya que los afluentes al río Medellín, muestran incrementos significativos, sobrepasando los umbrales de la alerta roja. Se destacan la quebrada La Guayabala y quebrada La Altavista, ubicadas al occidente de este municipio.

ALERTAS POR NIVELES DE LOS RÍOS

REGIÓN CARIBE

SITIOS PARA LOS CUALES SE GENERA LA ALERTA

ALERTA ROJA

CRECIENTES SÚBITAS EN CORRIENTES DEL URABÁ ANTIOQUEÑO.

Se mantiene esta alerta debido las crecientes súbitas registradas en los ríos León, Chigorodó, Guapa, Mulatos y sus afluentes, se recomienda especial atención en los municipios de Chigorodó, Carepa, Apartado y Turbo. Se reportan afectaciones por inundaciones en San José de Apartadó.

CRECIENTES SÚBITAS EN LA CUENCAS DE LOS RÍOS SAN JUAN, VOLCÁN, CANALETE Y OTROS ARROYOS DIRECTOS AL CARIBE.

Se mantiene esta alerta por las crecientes súbitas registradas en los ríos San Juan, Volcán, Canalete y otros arroyos directos al Caribe, afectando el municipio de Arboletes y el Corregimiento La Candelaria (Antioquia), reporte de La UNGRD.

CRECIENTES SÚBITAS EN LA CUENCA DEL RÍO SINÚ.

Crecientes súbitas en el río Sinú y quebradas afluentes (aguas abajo del Embalse de Urrá I), generado afectaciones por inundaciones en amplios sectores de la cuenca del río Sinú, especialmente en los centros poblados de Tierralta, Montería, Cereté, San Pelayo, Cotorra, Lorica y San Bernardo del Viento. El registro de lluvias más importante se presenta en la parte alta de la cuenca del río Sinú, en estribaciones del Parque Nacional Natural del Nudo de Paramillo, por lo cual se recomienda estar atentos a los pobladores de zonas ribereñas de los municipios Tierralta, Valencia, Morales, Montería, Ceteré, San Pelayo, Carrillo y Lorica, en el departamento de Córdoba, e igual recomendación en a en zonas bajas (especialmente en la margen derecha del río), en el sector Montería - Cereté y en inmediaciones de la Ciénaga de Momil. Se prevé que ésta condición de ascenso continúe en el transcurso del fin de semana.

INUNDACIÓN POR RUPTURA DEL CANAL DEL DIQUE.

Se mantiene esta alerta dado que se reporta ruptura del Canal del Dique a la altura del municipio de Mahates (Bolívar), generando inundaciones en cultivos. También se informa de inundaciones de cultivos, a la altura del municipio de Arjona.

CRECIENTES SÚBITAS CUENCA DEL RÍO SAN JORGE Y AFLUENTES.

Incrementos súbitos en los niveles del río San Jorge y sus afluentes, en especial el río San Pedro a la altura de Puerto Libertador y Caño Bravo en Ayapel, Córdoba. Por ésta situación se advierte a pobladores de sectores bajos, especialmente en el sector Montelíbano - La Apartada - Buenavista, dada la creciente súbita que está transitando por el cauce principal del río San Jorge, la cual se estima continúe hasta su afluencia en la Depresión Momposina.

Nota: La CDGRD CÓRDOBA, reporta afectaciones en varias viviendas por inundación, a la altura del municipio de La Apartada.

ALERTAS POR NIVELES DE LOS RÍOS

REGIÓN PACÍFICO	SITIOS PARA LOS CUALES SE GENERA LA ALERTA	ALERTA ROJA
<p>NIVELES ALTOS DE LOS RÍOS SAIJA Y TIMBIQUÍ. Se mantiene la alerta por afectaciones en varios corregimientos del municipio de Timbiquí (Cauca) debido a incrementos en los niveles de los ríos Saija y Timbiquí. Especial atención para el municipio de Timbiquí (Cauca), y particularmente para el corregimiento de Coteje por las afectaciones reportadas en amplios sectores del municipio, por los niveles altos de los ríos Bubuey y Saija así como en las quebradas (Chete y Coteje). Se recomienda a la población estar atenta a las indicaciones y planes de contingencia de la UNGRD.</p> <p>PROBABILIDAD DE CRECIENTES SÚBITAS EN LAS CUENCAS DE LOS RÍOS MIRA, ROSARIO, TOLA Y TELEMBÍ. Con la persistencia e intensidad de las lluvias en las cuencas de aporte se prevén incrementos súbitos en los ríos Mira, Rosario, Tola, Telembí y sus afluentes en el departamento de Nariño.</p>		

REGIÓN AMAZONIA	SITIOS PARA LOS CUALES SE GENERA LA ALERTA	ALERTA ROJA
<p>INUNDACIÓN EN LA CUENCA MEDIA DEL RÍO CAQUETÁ UNGRD y La Defensa Civil Colombiana reportan inundaciones en los municipios de Puerto Guzmán, Solita (zona rural y urbana), Curillo (zona Rural) y Solano (zona rural y urbana), en el departamento de Caquetá, por desbordamiento del río Caquetá en estos puntos, por lo que no se descartan situaciones similares en toda la cuenca media.</p> <p>INUNDACIONES EN LA CUENCA DEL RÍO SAN MIGUEL. La UNGRD reporta afectaciones por inundaciones en la cuenca del río San Miguel, especialmente en la zona urbana y rural de Valle de Guamuéz, se reporta aumento en los niveles de las quebradas La Hormiga y El Baradero. Especial atención para la quebrada La Hormiga que pasa por la vereda Brisas del Palmar jurisdicción del municipio de Valle del Guamuéz, en donde se reportan niveles altos.</p>		

ALERTAS POR NIVELES DE LOS RÍOS

REGIÓN ANDINA

SITIOS PARA LOS CUALES SE GENERA LA ALERTA

ALERTA NARANJA

PROBABILIDAD DE CRECIENTES SÚBITAS EN AFLUENTES DE LA CUENCA ALTA DEL RÍO CAUCA

Se mantiene esta alerta por probabilidad de incrementos súbitos en los niveles de los ríos Piendamó, Quinamáyo, Ovejas y Timba (departamento de Cauca).

PROBABILIDAD DE CRECIENTES SÚBITAS EN DIFERENTES CORRIENTES APORTANTES A LA PARTE MEDIA DEL RÍO CAUCA.

Se mantiene esta alerta dada la probabilidad de crecientes súbitas en diferentes corrientes que atraviesan el municipio Liborina y el municipio de Santa Fe de Antioquia, especialmente el río Tonusco y Juan García. Se reportan afectaciones por inundaciones en el municipio Liboriana.

CRECIENTES SÚBITAS EN LAS QUEBRADAS Y RÍOS DEL VALLE DE ABURRÁ.

Se mantiene esta alerta dadas las crecientes súbitas que se han registrado en las quebradas y ríos del Valle de Aburra, en la cuenca alta del río Porce. Especial atención a los niveles del río Medellín y sus aportantes, en los municipios de Rionegro, Caldas, Sabaneta, Itagüí, Bello y La Estrella.

PROBABILIDAD DE CRECIENTES SÚBITAS EN LA CUENCA ALTA Y MEDIA DEL RÍO NECHÍ (ANTIOQUIA).

Se mantiene esta alerta dado que se prevé continúen los incrementos súbitos en los niveles del río Nechí y sus afluentes, especialmente en los municipios de Yarumal y Zaragoza (Antioquia).

CRECIENTES SÚBITAS EN LA CUENCA DEL RÍO NEGRO Y SECO.

Se mantiene esta alerta dados los incrementos súbitos registrados en el nivel del río Negro y sus afluentes, similar condición se espera en el río Seco y otros directos al Magdalena en el sector. Se recomienda estar atentos en los afluentes al río Negro, especial atención en el municipio de La Vega y Villeta (Cundinamarca).

PROBABILIDAD DE CRECIENTES SÚBITAS EN LOS AFLUENTES DE LAS CUENCAS DE LA MIEL Y GUARINÓ.

Posibles incrementos en los niveles de los afluentes de los ríos La Miel y Guarinó.

PROBABILIDAD DE CRECIENTES SÚBITAS EN LAS CUENCAS DE LOS RÍOS CIMITARRA Y SAN BARTOLOMÉ.

Se mantiene esta alerta ante la probabilidad de incrementos súbitos en el nivel de los ríos Cimitarra, San Bartolomé y sus afluentes, espacialmente el río Regla registra moderadas variaciones con tendencia actual de descenso.

PROBABILIDAD DE CRECIENTES SÚBITAS EN LA CUENCA DEL RÍO CARARE.

Probabilidad de incrementos súbitos en la cuenca del río Carare y sus afluentes en Santander, Boyacá y Cundinamarca.

NIVELES ALTOS EN AFLUENTES DE LA CUENCA BAJA DEL RÍO CHICAMOCHA.

La CMGRD de Santa Bárbara reporta creciente súbita del río Umpala, aportante de la cuenca baja del río Chicamocha.

ALERTAS POR NIVELES DE LOS RÍOS

REGIÓN ANDINA

SITIOS PARA LOS CUALES SE GENERA LA ALERTA

ALERTA NARANJA

PROBABILIDAD DE CRECIENTES SÚBITAS EN LA CUENCA RÍO SAN JUAN (ANTIOQUIA).

Se mantiene esta alerta dado que se prevé que continúen las crecientes súbitas en el río San Juan y sus afluentes como la quebrada la Liboriana, a la altura de los municipios de Salgar y Ciudad Bolívar (Antioquia).

PROBABILIDAD DE CRECIENTES SÚBITAS EN LA CUENCA DEL RÍO OPÓN.

Se mantiene esta alerta ante la probabilidad de incrementos súbitos en el nivel del río La Colorada entre otros afluentes al río Opón a la altura de Barrancabermeja.

PROBABILIDAD DE CRECIENTES SÚBITAS EN LOS RÍOS TAPIAS Y FRÍO.

Se incrementa el nivel de esta alerta dada la probabilidad de crecientes súbitas en los ríos Frío, Tapias y sus afluentes.

NIVELES ALTOS EN LAS CUENCAS DE LOS RÍOS SUÁREZ Y FONCE.

Se reportan afectaciones en el municipio de Simacota (cuenca del río Fonce) por desbordamiento de quebradas en el municipio de Puerto Parra (cuenca del río Carare) por desbordamiento de distintas quebradas, en el municipio de San Gil (cuenca del río Suarez) por inundaciones.

CRECIENTES SÚBITAS EN DIFERENTES CUENCAS DEL SUR DEL VALLE DEL CAUCA (APORTANTES AL RÍO CAUCA).

Se mantiene esta alerta en las cuencas de los ríos Claro, Jamundí, Lili, Meléndez, Cañaveralejo y Cali, debido a los incrementos súbitos registrados en el nivel de estos cauces.

REGIÓN CARIBE

SITIOS PARA LOS CUALES SE GENERA LA ALERTA

ALERTA NARANJA

PROBABILIDAD DE CRECIMIENTO SÚBITA EN LA CUENCA ALTA Y BAJA DEL RÍO CATATUMBO.

Se mantiene la alerta especialmente por el incremento de las lluvias que pueden ocasionar ascenso en los niveles de los ríos del norte del departamento de Norte de Santander, como son los ríos Oro, Socuavo Norte y Sur, y río Algodonal, y Tarra entre otros del alto y bajo Catatumbo.

CRECIENTES SÚBITAS EN LA CUENCA MEDIA Y BAJA DEL RÍO ATRATO.

Continúan las condiciones de incrementos en el nivel en la cuenca media y baja del río Atrato, especialmente en los aportantes los ríos Bebarama, Bojayá, Mapipí y Opagadó, a la altura de los municipios de Bojayá y Riosucio (Departamento del Chocó), así como en los ríos Salaqui, Cacarica y otros afluentes directos al Atrato en la parte baja.

CRECIENTES SÚBITAS EN LA CUENCA ALTA DEL RÍO CESAR.

Incrementó el nivel del río Guatapurí (afluente al río Cesar), en el área de influencia del municipio de Valledupar.

ALERTAS POR NIVELES DE LOS RÍOS

REGIÓN CARIBE

SITIOS PARA LOS CUALES SE GENERA LA ALERTA

**ALERTA
NARANJA**

CRECIENTES SÚBITAS EN LOS RÍOS SUCIO, MURRÍ Y MURINDÓ.

Probabilidad de incrementos súbitos en los niveles de los ríos de montaña del departamento de Antioquia que drenan al río Atrato, como son los ríos Murri, Sucio y Murindó, a la altura de los municipios de Dabeiba, Mutatá y Murindó (Antioquia).

PROBABILIDAD DE CRECIENTE SÚBITA CUENCA MEDIA Y BAJA DEL RÍO CESAR

Se mantienen las condiciones para el incremento súbito de niveles en afluentes del río Cesar en la cuenca media y baja.

INUNDACIONES EN LA CUENCA ALTA DEL RÍO ATRATO.

La UNGRD informa de afectaciones por desbordamiento e inundaciones en la cuenca alta del río Atrato, especialmente en sectores urbanos del corregimiento de Boraudó en el municipio de Lloro (Chocó), producto de las crecientes súbitas registradas en el río Atrato y su afluente el río Andágueda, no se descarta similar situación en los ríos Quito y Cabí (aportantes de la cuenca alta).

REGIÓN PACÍFICO

SITIOS PARA LOS CUALES SE GENERA LA ALERTA

**ALERTA
NARANJA**

PROBABILIDAD DE CRECIENTES SÚBITAS EN LA CUENCA DEL RÍO BAUDÓ.

Se mantiene esta alerta ante los posibles incrementos súbitos en el nivel de este río Baudó y Docampadó y sus afluentes, entre otros directos al Océano Pacífico en el departamento de Chocó.

CRECIENTES SÚBITAS EN LA CUENCA DEL RÍO SAN JUAN (CHOCÓ).

Crecientes súbitas en el río San Juan y sus afluentes, especialmente los ríos Tamaná, Condoto, Cajón, Sipi, Capoma, Calima y Munguidó, se recomienda especial atención a la altura de los municipios de Tadó, Sata Rita, Sipí, Medio San Juan y Litoral de San Juan.

PROBABILIDAD DE CRECIENTES SÚBITAS EN LOS RÍOS DEL LITORAL PACÍFICO EN EL VALLE DEL CAUCA.

Se mantiene esta alerta frente a la probabilidad de crecientes súbitas en los ríos Dagua, Buenaventura, Bahía de Málaga Anchicayá, Cajambre, Mayorquín, Raposo y sus afluentes. Igualmente, no se descartan incrementos importantes del río Escalerete y del río San Cipriano, en inmediaciones de Buenaventura (Valle del Cauca).

PROBABILIDAD DE CRECIENTES SÚBITAS EN LOS RÍOS DEL LITORAL PACÍFICO EN EL DEPARTAMENTO DE CAUCA.

Se prevén incrementos súbitos en los niveles de los ríos Naya, Yurumanguí, San Juan de Micay y Guapi. Especial atención para los niveles del río Naya (en el municipio de López de Micay), en límites de los departamentos de Cauca y Valle del Cauca, el cual mantiene niveles altos, y se prevé que ésta condición continúe en el transcurso del día.

PROBABILIDAD DE CRECIENTES SÚBITAS EN LOS RÍOS ISCUANDÉ Y TAPAJE.

Se mantiene esta alerta por probabilidad de crecientes súbitas en los niveles de los ríos Iscuandé y Tapaje, los cuales drenan sus aguas al Océano Pacífico en el departamento de Nariño.

ALERTAS POR NIVELES DE LOS RÍOS

REGIÓN ORINOQUIA

SITIOS PARA LOS CUALES SE GENERA LA ALERTA

**ALERTA
NARANJA**

NIVELES ALTOS EN EL RÍO META.

Niveles altos en el río Meta en el tramo comprendido entre los municipios de Puerto López y Puerto Gaitán (Meta).

PROBABILIDAD DE CRECIENTES SÚBITAS EN LAS CUENCAS DE LOS RÍOS ARIARI, GUEJAR, GUAPE Y GUAYABERO.

Se mantiene esta alerta dada la probabilidad de crecientes súbitas en las cuencas de los ríos Ariari, Guejar, Guape y Guayabero, aportante a la cuenca alta del río Guaviare.

CRECIENTES SÚBITAS EN LA CUENCA ALTA DEL RÍO ARAUCA

Se incrementa el nivel de esta alerta ante los incrementos súbitos de los niveles de los ríos Margua en Toledo (Norte de Santander) y Cobugón en Cubará (Boyacá), cuyos tránsitos pueden incrementar los niveles en el río Arauca, a la altura del municipio de Arauquita (Arauca).

PROBABILIDAD DE CRECIENTES SÚBITAS EN LA CUENCA DEL RÍO CASANARE

Se observa tendencia al ascenso en el nivel del río Casanare, a la altura del municipio de Tame.

PROBABILIDAD DE CRECIENTES SÚBITAS EN EL RÍO GUACAVÍA.

Se baja el nivel de Alerta del río Guacavía, a la altura de la inspección de Guacavía y los barrios La Primavera, Oasis, Villa Nidia y el sector la playa en el municipio de Cumaral, dado la disminución de los niveles reportador por la estación Puente Carretera.

REGIÓN AMAZONIA

SITIOS PARA LOS CUALES SE GENERA LA ALERTA

**ALERTA
NARANJA**

PROBABILIDAD DE CRECIENTES SÚBITAS EN LA CUENCA ALTA DEL RÍO PUTUMAYO.

Especial atención para la parte alta del río Putumayo y sus afluentes, especialmente el río Quinchoa en el Valle de Sibundoy, se recomienda especial atención a la altura de los municipios de Santiago, Puerres, Orito, Villagarzón y Puerto Asís (Putumayo).

INUNDACIÓN POR DESBORDAMIENTO DEL RÍO NEMAL

La CDGRD de Caquetá reporta afectaciones debido a la inundación ocasionada por el desbordamiento del río Nenal (aportante de la cuenca del río Guayas), a la altura del municipio de El Doncello, Corregimiento Puerto Manrique (Caquetá). Se previene a los pobladores ribereños del río Nenal en todo su recorrido y hasta su desembocadura en el río Guayas, ya que persisten los niveles altos.

NIVELES ALTOS EN LA CUENCA BAJA DEL RÍO VAUPÉS.

Se prevé que el nivel del río Vaupés (cuenca baja) continúe con niveles altos a la altura del municipio de Mitú. La UNGRD informa desbordamientos de este río.

ALERTAS POR NIVELES DE LOS RÍOS

REGIÓN ANDINA

SITIOS PARA LOS CUALES SE GENERA LA ALERTA

ALERTA AMARILLA

PROBABILIDAD DE CRECIENTES SÚBITAS EN AFLUENTES DE LA CUENCA ALTA Y MEDIA DEL RÍO CAUCA.

Incrementos súbitos en los niveles de los ríos Salado, Palace, Palo, Quimba y Alto Cauca (departamento de Cauca), Pance, Salado, Guachal, Amaime, Cerrito, Guabas, Tuluá, Bugalagrande, Guadalajara, Buga, Las Cañas, Los Micos, Obando, Pescador, Chanco, Catarina, Cañaveral, Arroyohondo, Yumbo, Mulato, Vijes, Yotoco, Mediacanoa y Piedras (Departamento del Valle del Cauca), entre otros directos al río Cauca.

PROBABILIDAD DE CRECIENTES SÚBITAS EN LOS RÍOS DEL EJE CAFETERO.

Se mantiene esta alerta dada la probabilidad de crecientes súbitas en los ríos Arma, Risaralda, Chinchiná, Otún, La Vieja y sus afluentes.

NIVELES ALTOS EN EL RÍO CAUCA EN EL TRAMO ENTRE CAUCASIA Y NECHÍ.

Niveles altos del río Cauca en el tramo entre los municipios de Caucasia y Nechí (Antioquia), con valores altos históricos para la época.

NIVELES ALTOS EN EL EMBALSE DE BETANIA

De acuerdo con el comunicado de EMGESA de hoy 25 de mayo de las 6:00 a. m., se emite la alerta amarilla por incremento en los niveles del embalse de Betania. Según el reporte el nivel del embalse se encuentra en 560.17 msnm que equivale a 91.22% del porcentaje del volumen útil. El operador sigue realizando monitoreo continuo de las estaciones e informa que el embalse mantiene las compuertas del vertedero cerradas.

PROBABILIDAD DE CRECIENTES SÚBITAS EN LA CUENCA DEL RÍO PRADO (TOLIMA)

Se preve crecientes súbitas en los ríos Prado, Cuinde y Negro, afluentes al embalse de Prado.

PROBABILIDAD DE CRECIENTE SÚBITA EN LA CUENCA DEL RÍO SUMAPAZ.

Tendencia al ascenso en el nivel del río Sumapaz, a la altura de los municipios de Cabrera, Ricaurte, Pandi (Cundinamarca) y Melgar (Tolima).

NIVELES ALTOS EN EL RÍO MAGDALENA EN EL SECTOR PUERTO INMARCO Y BARRANCABERMEJA.

Se mantiene esta alerta para el río Magdalena en el sector Puerto Boyacá y Barrancabermeja.

CRECIENTES SÚBITAS EN LOS RÍOS DEL TOLIMA.

Aunque se tiene registro de tendencia al descenso no se descarta la ocurrencia de crecientes súbitas en los ríos del Tolima, especialmente en las cuencas de los ríos Ata, Cucuana, Tetuán, Ortega, Coello, Luisa, Opia, Totaré, Amoyá, Lagunilla y Gualí.

PROBABILIDAD DE CRECIENTES SÚBITAS EN LA CUENCA DEL RÍO PAÉZ (ALTO MAGDALENA)

Se mantiene esta alerta dadas las crecientes súbitas registradas en el río Paéz, a la altura de los municipios de La Plata, Tesalia y Paéz (Huila).

ALERTAS POR NIVELES DE LOS RÍOS

REGIÓN ANDINA	SITIOS PARA LOS CUALES SE GENERA LA ALERTA	ALERTA AMARILLA
---------------	--	-----------------

PROBABILIDAD DE CRECIENTE SÚBITA EN LA PARTE BAJA DEL RÍO BOGOTÁ.

Se mantiene esta alerta debido a los incrementos súbitos registrados en la parte baja del río Bogotá, se recomienda especial atención, a la altura de los municipios de Girardot y La Mesa (Cundinamarca).

PROBABILIDAD DE CRECIENTES SÚBITAS EN LA CUENCA DEL RÍO TARAZÁ - MAN.

Se mantiene la alerta ante posibles incrementos súbitos en ríos y quebradas de las cuencas de los ríos Tarazá y Man, a la altura del municipio de Cáceres (Antioquia).

NIVELES ALTOS EN EL RÍO MAGDALENA EN EL TRAMO ENTRE SAN PABLO Y EL BANCO.

Se mantiene esta alerta por niveles altos en el río Magdalena en el tramo entre San Pablo y El Banco (Magdalena).

PROBABILIDAD DE CRECIENTES SÚBITAS EN LA CUENCA DEL RÍO FRÍO Y PAILA.

Se mantiene esta alerta en la cuenca del río Frío debido al incremento súbito en el nivel registrado, a la altura del municipio de río Riofrío (Valle del Cauca) y se extiende para el río Paila, a la altura en los municipios de Zarzal y Tuluá.

REGIÓN CARIBE	SITIOS PARA LOS CUALES SE GENERA LA ALERTA	ALERTA AMARILLA
---------------	--	-----------------

NIVELES ALTOS EN LA CUENCA DEL RÍO ARIGUANÍ

Se mantiene esta alerta dados incrementos súbitos en los niveles de los ríos Ariguani y Guatapurí afluentes al del río Cesar.

PROBABILIDAD DE CRECIENTES SÚBITAS EN LOS RÍOS QUE DESCENDEN DE LA SIERRA NEVADA DE SANTA MARTA.

Se mantiene esta alerta dada la probabilidad continúen las crecientes súbitas en los ríos que descienden la Sierra Nevada de Santa Marta, tales como Sevilla, Fundación, Aracataca, Piedras, Manzanares y sus afluentes.

PROBABILIDAD DE CRECIENTE SÚBITA EN LAS CUENCAS DEL RÍO ZULIA Y RÍO NUEVO PRESIDENTE – TRES BOCAS.

Se emite esta alerta por el posible incremento en los niveles del río Zulia, río Nuevo Presidente – Tres Bocas y sus afluentes, debido a la condición de saturación de las cuencas.

REGIÓN ORINOQUIA	SITIOS PARA LOS CUALES SE GENERA LA ALERTA	ALERTA AMARILLA
------------------	--	-----------------

PROBABILIDAD DE CRECIENTES SÚBITAS EN LOS AFLUENTES AL RÍO META.

Probabilidad de crecientes súbitas en los ríos que descienden del piedemonte llanero, especialmente para los ríos Negro, Guatiquía, Guayuriba, Guamal, Humadea, Metica, Negro, Pauto y Ariporo, entre otros afluentes de la cuenca del río Meta.

PROBABILIDAD DE CRECIENTES SÚBITAS EN LOS AFLUENTES AL RÍO META (CUENCA MEDIA).

Probabilidad de crecientes súbitas en los ríos que descienden del piedemonte llanero, especialmente para los ríos Humea, Lengupá, Upía, Túa, Cusiana y Cravo Sur, entre otros afluentes de la cuenca del río Meta.

ALERTAS POR NIVELES DE LOS RÍOS

REGIÓN AMAZONIA

SITIOS PARA LOS CUALES SE GENERA LA ALERTA

**ALERTA
AMARILLA**

NIVELES ALTOS EN EL RÍO AMAZONAS.

Se prevé que durante la siguiente semana el río Amazonas mantenga la paulatina tendencia al descenso en el nivel, a la altura del municipio de Leticia.

CRECIENTES SÚBITAS EN LA CUENCA ALTA DEL RÍO ORTEGUAZA Y PESCADO.

Se emite esta alerta dados los incrementos súbitos que se están registrado en los niveles del río Orteguzaza y su afluente el río Caraño, a la altura del municipio de Florencia (Caquetá), similar comportamiento en los niveles se espera para la cuenca del río Pescado.

ALERTAS POR AMENAZAS DE DESLIZAMIENTO

ALERTA ROJA:

Amenaza alta a muy alta por deslizamientos de tierra detonados por lluvias, localizados en los siguientes municipios:

ALERTA NARANJA:

Amenaza moderada por deslizamientos de tierra detonados por lluvias, localizados en los siguientes municipios:

REGIÓN ANDINA	SITIOS PARA LOS CUALES SE GENERA LA ALERTA	ALERTA ROJA
ANTIOQUIA: Cáceres, Caucasia, Girardota, Sabanalarga, San Roque y Tarazá. BOYACÁ: Cubará. CUNDINAMARCA: La Palma. META: Acacías y Villavicencio. RISARALDA: Dosquebradas. SANTANDER: Barrancabermeja y Pinchote.		
REGIÓN PACÍFICO	SITIOS PARA LOS CUALES SE GENERA LA ALERTA	ALERTA ROJA
CAUCA: López y Puerto Tejada. NARIÑO: Barbacoas.		
REGIÓN ORINOQUIA	SITIOS PARA LOS CUALES SE GENERA LA ALERTA	ALERTA ROJA
CASANARE: Yopal. META: Acacías y Villavicencio.		
REGIÓN AMAZONIA	SITIOS PARA LOS CUALES SE GENERA LA ALERTA	ALERTA ROJA
PUTUMAYO: Mocoa.		
REGIÓN CARIBE	SITIOS PARA LOS CUALES SE GENERA LA ALERTA	ALERTA NARANJA
BOLÍVAR: Montecristo, San Jacinto del Cauca y Santa Rosa del Sur. CESAR: Agustín Codazzi y San Alberto. CÓRDOBA: Puerto Libertador y San Jose de Ure. MAGDALENA: Fundación.		
REGIÓN ANDINA	SITIOS PARA LOS CUALES SE GENERA LA ALERTA	ALERTA NARANJA
ANTIOQUIA: Abejorral, Alejandría, Amalfi, Andes, Anorí, Apartadó, Arboletes, Argelia, Barbosa, Bello, Buriticá, Caracolí, Carepa, Carmen de Viboral, Carolina, Cisneros, Cocorná, Concepción, Concordia, Copacabana, Don Matías, El Bagre, Envigado, Fredonia, Giraldo, Gómez Plata, Granada, Guarne, Guatapé, Jericó, La Ceja, La Unión, Liborina, Maceo, Marinilla, Medellín, Nariño, Nechí, Olaya, Peñol, Peque, Puerto Berrío, Puerto Nare y Puerto		

ALERTAS POR AMENAZAS DE DESLIZAMIENTO

ALERTA ROJA:

Amenaza alta a muy alta por deslizamientos de tierra detonados por lluvias, localizados en los siguientes municipios:

ALERTA NARANJA:

Amenaza moderada por deslizamientos de tierra detonados por lluvias, localizados en los siguientes municipios:

REGIÓN ANDINA	SITIOS PARA LOS CUALES SE GENERA LA ALERTA	ALERTA NARANJA
<p>ANTIOQUIA: Triunfo, Retiro, Rionegro, San Andrés, San Carlos, San Francisco, San José de La Montaña, San Luis, San Pedro de Los Milagros, San Rafael, San Vicente, Santa Fe de Antioquia, Santa Rosa de Osos, Santo Domingo, Santuario, Segovia, Sonsón, Turbo, Valdivia, Vegachí, Yalí, Yolombó, Yondó (Casabe) y Zaragoza.</p> <p>CUNDINAMARCA: Caparrapí, Cáqueza, Guayabetal, La Vega, Villeta y Yacopí.</p> <p>HUILA: Tesalia.</p> <p>NORTE DE SANTANDER: Ábrego, Gramalote, La Esperanza, Salazar y Toledo.</p> <p>SANTANDER: Aguada, Betulia, Cabrera, Chima, Cimitarra, Contratación, El Carmen, El Guacamayo, Girón, Guadalupe, Guapotá, Hato, La Paz, Landázuri, Lebrija, Oiba, Palmar, Palmas del Socorro, Páramo, Piedecuesta, Puerto Parra, Puerto Wilches, Rionegro, Sabana de Torres, San Gil, San Vicente de Chucurí, Santa Helena del Opón, Simacota, Socorro, Suaita, Vélez, Villanueva y Zapatoaca.</p>		
REGIÓN PACÍFICO	SITIOS PARA LOS CUALES SE GENERA LA ALERTA	ALERTA NARANJA
<p>CAUCA: Balboa, El Tambo, Guachene, Guapi y Timbiquí.</p> <p>CHOCÓ: Alto Baudó (Pie de Pato), Bajo Baudó (Pizarro), Condoto, Istmina, Medio Baudó(Boca de Pepé), Nóvita, Río Iró (Santa Rita), San José del Palmar y Tadó.</p> <p>NARIÑO: Barbacoas, Francisco Pizarro (Salahonda), Ricaurte, Roberto Payán (San José) y Tumaco.</p> <p>VALLE DEL CAUCA: Buenaventura.</p>		
REGIÓN ORINOQUIA	SITIOS PARA LOS CUALES SE GENERA LA ALERTA	ALERTA NARANJA
<p>META: Cubarral, El Castillo, El Dorado, Guamal y Restrepo.</p>		
REGIÓN CARIBE	SITIOS PARA LOS CUALES SE GENERA LA ALERTA	ALERTA AMARILLA
<p>BOLÍVAR: Arenal, Cantagallo, Morales, Norosi, Rioviejo y San Pablo.</p> <p>CESAR: Becerrill, Curumaní, El Copey, La Gloria, Pailitas, Pelaya y Valledupar.</p> <p>CÓRDOBA: Montelíbano.</p> <p>LA GUAJIRA: Dibulla y San Juan del Cesar.</p> <p>MAGDALENA: Ciénaga y Santa Marta.</p>		

ALERTAS POR AMENAZAS DE DESLIZAMIENTO

ALERTA ROJA:

Amenaza alta a muy alta por deslizamientos de tierra detonados por lluvias, localizados en los siguientes municipios:

ALERTA NARANJA:

Amenaza moderada por deslizamientos de tierra detonados por lluvias, localizados en los siguientes municipios:

REGIÓN ANDINA	SITIOS PARA LOS CUALES SE GENERA LA ALERTA	ALERTA AMARILLA
	<p>ANTIOQUIA: Abriaquí, Amagá, Angelópolis, Angostura, Armenia, Belmira, Betulia, Briceño, Caicedo, Caldas, Campamento, Cañasgordas, Caramanta, Ciudad Bolívar, Dabeiba, Ebéjico, Frontino, Heliconia, Ituango, Montebello, Sabaneta, Salgar, San Jerónimo, Santa Bárbara, Sopetrán, Titiribí, Uramita, Urrao y Yarumal.</p> <p>BOYACÁ: Almeida, Aquitania, Betétiva, Boavita, Buenavista, Campheroso, Chinavita, Chita, Chivor, Coper, Corrales, Covarachía, El Espino, Gámeza, Garagoa, Guicán, La Uvita, La Victoria, Labranzagrande, Macanal, Maripí, Miraflores, Mongua, Monquirá, Muzo, Otanche, Pachavita, Páez, Pajarito, Panqueba, Pauna, Paya, Paz de Rio, Pesca, Pisba, Puerto Boyacá, Quípama, Rondón, Saboyá, San Eduardo, San José de Pare, San Luis de Gaceno, San Mateo, San Pablo de Borbur, Santa María, Santana, Soatá, Socha, Socotá, Sogamoso, Susacón, Tasco, Tibaná, Tópaga, Turmequé, Úmbita y Ventaquemada.</p> <p>CALDAS: Aguadas, Chinchiná, Filadelfia, La Merced, Manizales, Manzanares, Marmato, Marulanda, Neira, Pácora, Pensilvania, Salamina, Samaná, Supia y Villamaria.</p> <p>CUNDINAMARCA: Agua de Dios, Albán, Anapoima, Anolaima, Apulo, Arbeláez, Beltrán, Bituima, Bogotá, D.C., Bojacá, Cachipay, Carmen de Carupa, Chaguani, Chipaque, Choachí, Chocontá, Cogua, Cucunubá, El Colegio, El Peñón, El Rosal, Facatativá, Fusagasugá, Gachalá, Gachetá, Gama, Guaduas, Guatavita, Guayabal de Siquima, Gutiérrez, Jerusalén, Junín, La Calera, La Mesa, La Peña, Lenguaque, Machelá, Manta, Medina, Nilo, Nimaima, Nocaima, Pacho, Paime, Pandi, Pasca, Pulí, Quebradanegra, Quetame, Quipile, San Antonio de Tequendama, San Bernardo, San Cayetano, San Juan de Rioseco, Sasaima, Sesquilé, Sibaté, Sylvania, Soacha, Subachoque, Suesca, Supatá, Sutatausa, Tabio, Tausa, Tena, Tibacuy, Tocaima, Topaipí, Ubalá, Útica, Venecia, Vergara, Vianí, Villagómez, Villapinzón, Viotá, Zipacón y Zipaquirá.</p> <p>HUILA: Aipe, Altamira, Colombia, La Plata, Neiva, Pitalito, Saladoblanco, San Agustín, Suaza y Tarqui.</p> <p>NORTE DE SANTANDER: Arboledas, Cáchira, Cácosta, Chinácota, Chitagá, Convención, Cúcuta, Cucutilla, Durania, El Tarra, El Zulia, Hacarí, Labateca, Lourdes, Mutiscua, Ocaña, Pamplona, San Calixto, Sardinata, Silos, Teorama y Villa Caro.</p> <p>QUINDÍO: Calarcá, Córdoba y Salento.</p> <p>RISARALDA: La Celia, Pereira y Santa Rosa de Cabal.</p> <p>SANTANDER: Albania, Barichara, Bucaramanga, Carcasí, Cerrito, Charalá, Charta, Chipatá, Confines, Coromoro, El Playón, Florián, Floridablanca, Galán, Guaca, Guavatá, Güepso, La Belleza, Macaravita, Málaga, Matanza, Mogotes, Onzaga, Puente Nacional, San Benito, San Miguel, Sucre, Suratá, Tona y Valle de San José.</p> <p>TOLIMA: Alpujarra, Anzoátegui, Armero (Guayabal), Ataco, Cajamarca, Carmen de Apicalá, Casabianca, Chaparral, Cunday, Dolores, Falan, Fresno, Herveo, Ibagué, Icononzo, Lérida, Libano, Melgar, Murillo, Natagaima, Ortega, Palocabildo, Planadas, Prado, Purificación, Rioblanco, Roncesvalles, Rovira, San Antonio, Villahermosa y Villarrica.</p>	

ALERTAS POR AMENAZAS DE DESLIZAMIENTO

ALERTA ROJA:

Amenaza alta a muy alta por deslizamientos de tierra detonados por lluvias, localizados en los siguientes municipios:

ALERTA NARANJA:

Amenaza moderada por deslizamientos de tierra detonados por lluvias, localizados en los siguientes municipios:

REGIÓN PACÍFICO	SITIOS PARA LOS CUALES SE GENERA LA ALERTA	ALERTA AMARILLA
	<p>CAUCA: Buenos Aires, Caldono, Corinto, Inzá, Jambaló, La Sierra, Miranda, Páez (Belalcázar), Piendamó, Popayán, Rosas, Santa Rosa, Santander de Quilichao, Silvia, Sotará (Paispamba), Suárez, Toribío y Totoró.</p> <p>CHOCÓ: Bahía Solano (Mutis), Bojayá (Bellavista), El Cantón del San Pablo (Managrú) y Sipí.</p> <p>NARIÑO: Albán (San José), Buesaco, Cumbitara, Linares, Mallama (Piedrancha), Samaniego y San Pedro de Cartago (Cartago).</p> <p>VALLE DEL CAUCA: Bolívar, Buga, Bugalagrande, Calima (El Darién), Dagua, El Cerrito, El Dovio, Florida, Palmira, San Pedro, Sevilla, Tuluá, Versalles, Vijes y Yumbo.</p>	
REGIÓN ORINOQUIA	SITIOS PARA LOS CUALES SE GENERA LA ALERTA	ALERTA AMARILLA
	<p>ARAUCA: Fortul, Saravena y Tame.</p> <p>CASANARE: Aguazul, Chámeza, Hato Corozal, La Salina, Monterrey, Nunchía, Paz de Ariporo, Pore, Recetor, Támara y Tauramena.</p> <p>META: Cumaral, El Calvario, Lejanías y San Juanito.</p>	
REGIÓN AMAZONIA	SITIOS PARA LOS CUALES SE GENERA LA ALERTA	ALERTA AMARILLA
	<p>CAQUETÁ: Belén de ILs Andaquíes, Morelia, Puerto Rico y San José del Fragua.</p>	

ALERTAS POR AMENAZAS DE DESLIZAMIENTO

ALERTA ROJA:

Amenaza alta a muy alta por deslizamientos de tierra detonados por lluvias, localizados en los siguientes municipios:

ALERTA NARANJA:

Amenaza moderada por deslizamientos de tierra detonados por lluvias, localizados en los siguientes municipios:

SECTORES VIALES IDENTIFICADOS CON POTENCIALIDAD DE DESLIZAMIENTOS DE TIERRA, EN LOS CUALES GENERAN ALERTAS

DEPARTAMENTO	SECTOR VIAL
CUNDINAMARCA	Bogotá – Villavicencio Sibate – Fusagasugá La Vega – Villeta La Palma – Pacho
ANTIOQUIA	San Roque – Santo Domingo Santuario – Granada San Rafael - Guatapé San Rafael – San Carlos Segovia – Yolombó
TOLIMA	Vía Bogotá - Girardot
CALDAS	Manizales – Chinchiná Chinchiná - Pereira
CHOCÓ	Quibdó – Medellín Vía panamericana (Risaralda - Chocó).
NARIÑO	Vía Pasto – Mocoa Pasto – Popayán Pasto – Mojarras Túquerres – Tumaco Circunvalar – Galeras Junin – Pedregal
VALLE DEL CAUCA	Bolívar – Roldanillo Buenaventura – Buga.

ALERTAS POR AMENAZAS DE INCENDIOS DE LA COBERTURA VEGETAL

ALERTA ROJA:

Amenaza Alta o muy alta de ocurrencia de incendios de la cobertura vegetal en zonas de bosques, cultivos y pastos, localizados en los siguientes municipios y sectores aledaños:

ALERTA NARANJA:

Amenaza moderada de ocurrencia de incendios de la cobertura vegetal en zonas de bosques, cultivos y pastos, localizados en los siguientes municipios y sectores aledaños:

REGIÓN CARIBE	SITIOS PARA LOS CUALES SE GENERA LA ALERTA	ALERTA NARANJA
LA GUAJIRA: Albania, Maicao, Manaure, Uribia.		

ALERTAS METEOMARINA

MAR CARIBE

ALERTA NARANJA

POR TIEMPO LLUVIOSO

En sectores del centro y occidente del Caribe colombiano, se prevén lluvias entre moderadas y fuertes con posibilidad de tormentas eléctricas y ráfagas de viento, por lo que se recomienda a pescadores y navegantes de embarcaciones de poco calado consultar con las Capitanías de puerto antes de zarpar.

OCÉANO PACÍFICO

ALERTA AMARILLA

POR TIEMPO LLUVIOSO

En sectores del sur del océano Pacífico colombiano, se prevén lluvias entre moderadas y ligeras. Por lo anterior, se recomienda a los habitantes costeros estar atentos a la evolución de las condiciones meteorológicas y consultar con las Capitanías de puerto antes de zarpar.

°C: grados Celsius

m: metros

mm: milímetros

msnm: metros sobre nivel del mar

Km/h: kilómetros por hora

HLC: hora local colombiana

GOES: Geostationary Operational Environmental Satellites (Satélite Geoestacionario Operacional Ambiental).

GOES-16 es el designado GOES-Este, localizado en 75° W sobre el ecuador geográfico.

PNN: Parque Nacional Natural

SFF: Santuario de Fauna y Flora



ALERTA ROJA. PARA TOMAR ACCIÓN Advierte al Sistema Nacional de Gestión del Riesgo de Desastres sobre el peligro de un fenómeno y sus efectos adversos sobre la población. Se emite una alerta sólo cuando la identificación de un evento extraordinario indique la amenaza inminente y cuando la gravedad del fenómeno requiera atención prioritaria de los comités departamentales y locales.



ALERTA NARANJA. PARA PREPARARSE Indica la amenaza de un fenómeno. No implica riesgo inmediato por lo que es catalogado como un mensaje para informarse y prepararse. El aviso implica vigilancia continua ya que las condiciones son propicias para el desarrollo de un suceso natural.



ALERTA AMARILLA. PARA INFORMARSE Se emite cuando las condiciones hidrometeorológicas son favorables para la ocurrencia de un fenómeno natural y pueden aumentar el riesgo según los pronósticos. Por sus características, este nivel está encaminado a informar.

CONDICIONES NORMALES Indica que no existe ninguna clase de alerta para la región o zona mencionada.

Yolanda GONZÁLEZ H. | Directora General

Mery E. FERNÁNDEZ P. | Jefe Oficina del Servicio de Pronósticos y Alertas

Profesionales de Turno:

Felipe ESPEJO (Incendios de la Cobertura Vegetal), Sonia BERMÚDEZ (Deslizamientos de Tierra), Camilo ACOSTA (Hidrólogo), Mirovan SVERKO (Meteorólogo), Mauricio TORRES (Datos) y Alberto PARDO (Coordinador).

<http://www.ideam.gov.co>

Correos electrónicos: servicio@ideam.gov.co, alertas@ideam.gov.co

Calle 25D # 96B – 70, Piso 3. Bogotá, D.C., Colombia.

Teléfono: 3075625 Ext. 1334–1336.

Síguenos en:

