

INFORME TÉCNICO

DIARIO N° 148

El IDEAM comunica al Sistema Nacional de Gestión del Riesgo (SNGR) y al Sistema Nacional Ambiental (SINA).

Bogotá D. C.

Martes 28 de mayo de 2019.

Hora de actualización: 12:15 p.m.



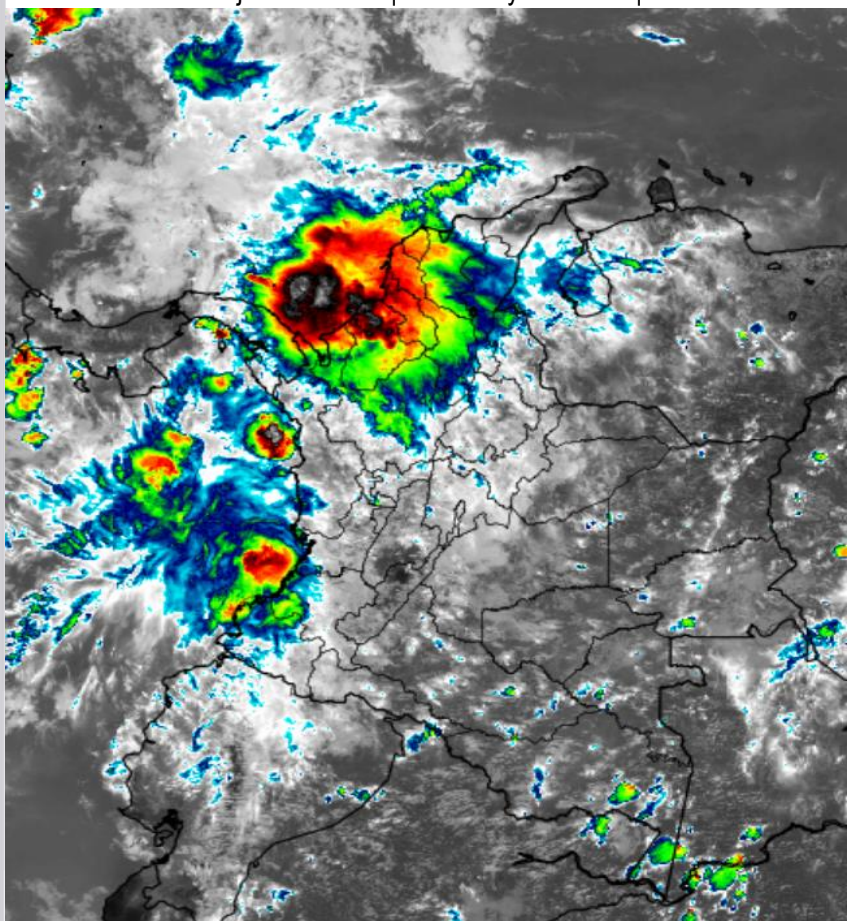
IMAGEN SATELITAL

Canal Infrarrojo - GOES 16 | 28 de mayo de 2019 | 11:40 a.m.

CONDICIONES HIDROMETEOROLÓGICAS ACTUALES

Abundante nubosidad con lluvias y tormentas eléctricas han prevalecido desde la madrugada en varios sectores de las regiones Caribe, incluida su zona marítima, norte de la Andina y Pacífica, en el resto del país, tiempo seco con cielo entre despejado y parcialmente nublado.

El pronóstico para los siguientes días nos indica la continuidad de las precipitaciones, el IDEAM sugiere estar atentos a la evolución de las condiciones atmosféricas y tomar las medidas preventivas en zonas de alta pendiente ante la posibilidad de crecientes súbitas o deslizamientos de tierra.



Consulte todos los días el pronóstico del tiempo y las alertas hidrometeorológicas vigentes del IDEAM, en un formato de calidad. Alrededor de las 7:30 a. m. está a disposición del público en www.ideam.gov.co.

Se puede ver también en dispositivos móviles **AQUÍ**





LO MÁS DESTACADO

LLUVIAS REGISTRADAS EN LAS ÚLTIMAS 24 HORAS

En el territorio nacional se observó una ligera disminución, las precipitaciones de mayor consideración se registraron en los departamentos de Antioquia, Cesar y Meta, alcanzando el mayor volumen en el municipio de **Quibdó (Chocó)** con **137,3 mm**.

ALERTA ROJA

- Por alta posibilidad de crecientes súbitas en los ríos Sogamoso (Boyacá); Lebrija (Santander); Nechí, León, Chigorodó, Guapa y Mulatos localizados en el Urabá antioqueño al igual que los ríos San Juan, Volcán, Canalete y otros arroyos directos al Caribe y Medellín incluidas las quebradas La Guayabala y La Altavista (Antioquia); Sinú, San Jorge y San Pedro (Córdoba); cuenca alta de los ríos Atrato y San Juan (Chocó) Dagua, Buenaventura, Escalerete, Mallorquín y San Cipriano (Valle del Cauca).
- Por niveles altos o inundaciones en los ríos Cauca, entre los municipios de Guaranda (Sucre) y San Jacinto del Cauca (Bolívar); canal del Dique (Bolívar); Burbuey, Saija y Timbiquí (Nariño); Nema y cuenca media del Caquetá (Caquetá).
- Por alta posibilidad de deslizamientos de tierra en zonas inestables o de ladera ubicadas en los departamentos de Antioquia, Boyacá, Cundinamarca, Risaralda, Santander, Cauca, Chocó, Nariño, Meta y Putumayo.

ALERTA NARANJA

- Por mediana amenaza de niveles altos en los ríos Suárez, Fonce y cuenca baja del Chicamocha (Santander) y Meta (Meta).
- Por mediana posibilidad de crecientes súbitas en quebradas y ríos localizados en los departamentos de Cauca, Antioquia, Cundinamarca, Caldas, Santander, Norte de Santander, Cesar, Meta, Arauca, Casanare, Chocó, Valle del Cauca, Cauca y Nariño.
- Por mediana posibilidad de deslizamientos de tierra detonados por lluvias en sectores inestables o de alta pendiente localizados en las regiones Caribe, Andina, Pacífica y Orinoquia.
- Por mediana probabilidad de incendios de la cobertura vegetal en zonas del departamento de La Guajira.
- Por tiempo lluvioso con posibilidad de tormentas eléctricas y ráfagas de viento en amplios sectores del centro-occidente del mar Caribe y en el centro y norte del océano Pacífico colombiano.

ALERTA AMARILLA

- Por baja probabilidad de crecientes súbitas en quebradas y ríos localizadas en las regiones Caribe, Andina, Pacífica, Orinoquia y Amazonia.
- Por baja amenaza de niveles altos en los ríos Cauca, entre Caucasia y Nechí (Antioquia); Magdalena, entre los municipios de San Pablo y El Banco (Magdalena); Ariguaní (Cesar); Vaupés (Vaupés) y Amazonas (Amazonas).

PRONÓSTICO CONDICIONES METEOROLÓGICAS ESPECIALES

ÁREA DEL VOLCÁN GALERAS

Durante la jornada se pronostican nubes densas con lluvias ligeras a diferentes horas de la tarde y noche.

El SERVICIO GEOLÓGICO COLOMBIANO reporta en nivel AMARILLO (II): CAMBIOS EN EL COMPORTAMIENTO DE LA ACTIVIDAD VOLCÁNICA. Lat: 155 Lon: -77.37

ELEVACIÓN (pies)	DIRECCIÓN	VELOCIDAD	
		NUDOS	Km/h
10.000	ESTE-SURESTE	0 - 5	0 - 9
18.000	ESTE	25 - 30	46 - 55
24.000	ESTE	20 - 25	37 - 46
30.000	ESTE-NORESTE	20 - 25	37 - 46

ÁREA DEL VOLCÁN NEVADO DEL HUILA

Cielo mayormente nublado con lloviznas intermitentes al finalizar la tarde y durante algunas horas de la noche.

El SERVICIO GEOLÓGICO COLOMBIANO reporta en nivel AMARILLO (II): CAMBIOS EN EL COMPORTAMIENTO DE LA ACTIVIDAD VOLCÁNICA. Lat: 2.92 Lon: -76.05

ELEVACIÓN (pies)	DIRECCIÓN	VELOCIDAD	
		NUDOS	Km/h
10.000	SURESTE	5 - 10	9 - 18
18.000	ESTE	20 - 25	37 - 46
24.000	ESTE	20 - 25	37 - 46
30.000	ESTE-NORESTE	20 - 25	37 - 46

ÁREA DEL VOLCÁN CERRO MACHÍN

En el área se pronostica abundante nubosidad con lluvias de variada intensidad y posibles descargas eléctricas.

El SERVICIO GEOLÓGICO COLOMBIANO reporta en nivel AMARILLO (II): CAMBIOS EN EL COMPORTAMIENTO DE LA ACTIVIDAD VOLCÁNICA. Lat: 4.82 Lon: -75.62

ELEVACIÓN (pies)	DIRECCIÓN	VELOCIDAD	
		NUDOS	Km/h
10.000	SUR-SURESTE	0 - 5	0 - 9
18.000	ESTE	15 - 20	27 - 37
24.000	ESTE	15 - 20	27 - 37
30.000	ESTE-NORESTE	15 - 20	27 - 37

ÁREA DEL VOLCÁN NEVADO DEL RUIZ

Cielo mayormente cubierto con precipitaciones moderadas y actividad eléctrica dispersa.

El SERVICIO GEOLÓGICO COLOMBIANO reporta en nivel AMARILLO (II): CAMBIOS EN EL COMPORTAMIENTO DE LA ACTIVIDAD VOLCÁNICA. Lat: 4.83 Lon: -75.32

ELEVACIÓN (pies)	DIRECCIÓN	VELOCIDAD	
		NUDOS	Km/h
10.000	SURESTE	0 - 5	0 - 9
18.000	ESTE	15 - 20	27 - 37
24.000	ESTE	15 - 20	27 - 37
30.000	ESTE-NORESTE	15 - 20	27 - 37

ÁREA DEL COMPLEJO VOLCÁNICO CHILES-CERRO NEGRO DE MAYASQUER

Se pronostican nubes densas con lluvias de variada intensidad, acompañadas en algunos momentos de tormentas eléctricas.

El SERVICIO GEOLÓGICO COLOMBIANO reporta en nivel AMARILLO (II): CAMBIOS EN EL COMPORTAMIENTO DE LA ACTIVIDAD VOLCÁNICA. Lat: 0.81-Lon:77.93 Lat: 0.76 Lon:-77.95

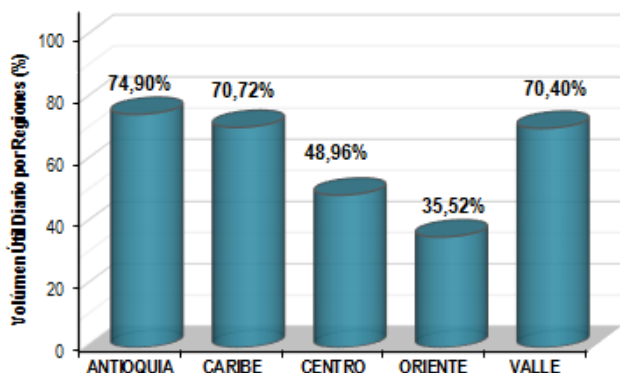
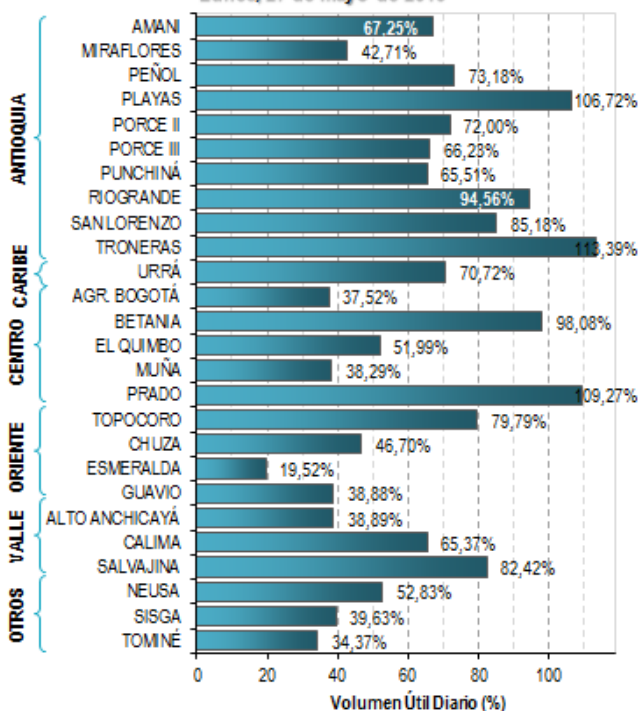
ELEVACIÓN (pies)	DIRECCIÓN	VELOCIDAD	
		NUDOS	Km/h
10.000	ESTE	0 - 5	0 - 9
18.000	ESTE	20 - 25	37 - 46
24.000	ESTE	25 - 30	46 - 55
30.000	ESTE-NORESTE	20 - 25	37 - 46

ESTADO DE LOS EMBALSES

A continuación se relaciona el volumen útil diario de los principales embalses del país (expresado en porcentaje), de acuerdo con la información reportada por XM S.A. E.S.P en la siguiente dirección electrónica: <http://ido.xm.com.co/ido/SitePages/hidrologia.aspx?q=reservas>

VOLUMEN ÚTIL DIARIO EN LOS PRINCIPALES EMBALSES DEL PAÍS

Lunes, 27 de mayo de 2019



Para estar informado diariamente de lo que pasa con el **pronóstico del tiempo y las alertas.**

Síguenos en Twitter
@IDEAMColombia



PRECIPITACIONES

A continuación se relacionan los municipios donde en las últimas 24 horas se registraron precipitaciones iguales o superiores a 40.0 mm.

Se aclara que las precipitaciones indicadas en los municipios, realmente corresponden a aquellos puntos en los cuales el IDEAM tiene estaciones de monitoreo, pero no necesariamente quiere decir que el dato corresponda a las lluvias que se presentaron directamente sobre el área urbana en donde se concentra la mayor población. En ocasiones la estación sobre la cual se destaca el mayor valor de precipitación, a pesar de pertenecer al municipio, puede quedar alejada del centro poblado principal.

DEPARTAMENTO	MUNICIPIO
ANTIOQUIA	Arboletes (129,4), Caucasia (103,0), Cáceres (94,0), San Juan De Urabá (77,0), Apartado-Uniban (55,1) y Caucasia (41,0).
ATLÁNTICO	Suan (67,0).
CAUCA	López de Micay (87,0).
CESAR	Valledupar-Paris de Francia (120,0), Agustín Codazzi-Motilonia (111,0), San Diego (103,0), Agustín Codazzi-Hda. Centenario (80,4), Valledupar-El Callao (67,0) y Pueblo Bello (60,0).
CHOCÓ	Quibdó-Aeropuerto (137,3) y Medio San Juan (60,0).
CÓRDOBA	Chima (59,0) y La Apartada (50,0).
CUNDINAMARCA	Medina (54,0).
MAGDALENA	Salamina (52,5).
META	Restrepo (75,0), Cumaral (53,0), Puerto López (43,0) y Villavicencio-Pompeya (42,0).
NARIÑO	Francisco Pizarro (42,0).
PUTUMAYO	Puerto Leguizamó (68,1).
SUCRE	Sucre (41,0).
VALLE DEL CAUCA	Buenaventura-Aeropuerto (50,0).

Para estar informado diariamente de lo que pasa con el **pronóstico del tiempo y las alertas.**

Síguenos en Twitter
@IDEAMColombia



TEMPERATURAS MÁXIMAS

A continuación se relacionan los municipios donde en las últimas 24 horas se registraron temperaturas iguales o superiores a 35.0 °C.

Se aclara que las temperaturas indicadas en los municipios, realmente corresponden a aquellos puntos en los cuales el IDEAM tiene estaciones de monitoreo, pero no necesariamente quiere decir que el dato corresponda a las temperaturas que se presentaron directamente sobre el área urbana en donde se concentra la mayor población. En ocasiones la estación sobre la cual se destaca el mayor valor de temperatura, a pesar de pertenecer al municipio, puede quedar alejada del centro poblado principal.

DEPARTAMENTO	MUNICIPIO
BOLÍVAR	Zambrano (35,0).
CESAR	Agustín Codazzi-Hda. Centenario (35,0).
CÓRDOBA	San Bernardo Del Viento (35,4).
LA GUAJIRA	Manaure (36,8) y Uribía (35,0).



PRONÓSTICO METEOROLÓGICO



Martes 28 y miércoles 29 de mayo de 2019

REGIÓN	PRONÓSTICO
SABANA DE BOGOTÁ	<p>MARTES. En la tarde incremento de la nubosidad; probables lluvias, ligeras a moderadas, en el centro-oriente y occidente de la ciudad y norte de la Sabana. En la noche cielo mayormente nublado con predominio de tiempo seco, no se descartan lluvias ligeras al noroccidente y oriente de la zona.</p> <p>MIÉRCOLES. Durante la madrugada y mañana cielo entre parcial a mayormente cubierto con predominio de tiempo seco; sin embargo, no se descartan lluvias ligeras al sur de la ciudad. En la tarde se estima que las condiciones de humedad persistan en la capital con cielo entre parcial a mayormente nublado, no se descartan lluvias ligeras, especialmente al sur, norte y oriente de la capital.</p>
CARIBE	<p>MARTES. Para la tarde cielo entre parcial a mayormente cubierto; probabilidad de lluvias en Córdoba, amplios sectores de Magdalena, Cesar, Bolívar, sur de La Guajira e inmediaciones de la sierra nevada de Santa Marta. En el transcurso de la noche se prevé cielo parcialmente cubierto; probabilidad de precipitaciones fuertes en el centro, suroccidente y nororiente de Cesar, oriente de Bolívar, sectores dispersos de Magdalena, Sucre y Córdoba.</p> <p>MIÉRCOLES. Se esperan lluvias fuertes y localizadas sobre amplios sectores del centro y sur de la región, en especial durante la tarde y noche.</p>
ARCHIPIÉLAGO DE SAN ANDRÉS, PROVIDENCIA Y SANTA CATALINA	<p>MARTES. En horas de la tarde continuarán las condiciones mayormente cubiertas con probabilidad de lluvias ocasionales en el archipiélago. Disminución de nubosidad con predominio de tiempo seco en horas de la noche; sin embargo, no se descartan algunas lloviznas ocasionales.</p> <p>MIÉRCOLES. Nubosidad parcial con predominio de tiempo seco en gran parte de la jornada, sin embargo, no se descartan lluvias ligeras y/o lloviznas a diferentes horas del día.</p>
MAR CARIBE	<p>MARTES. En el centro y oriente del área marítima nacional se esperan lluvias moderadas, tanto en áreas cercanas a la costa como mar adentro, con tormentas eléctricas ocasionales.</p> <p>MIÉRCOLES. Abundante nubosidad y lluvias se esperan en el área. Las precipitaciones más significativas son posibles en horas de la tarde y noche.</p>
ANDINA	<p>MARTES. En la tarde cielo parcialmente cubierto; probabilidad de precipitaciones dispersas en sectores de Antioquia, los santanderes, norte y occidente de Cundinamarca, occidente de Boyacá, en sectores del eje cafetero, Huila y sur de Nariño. Para la noche se espera cielo con nubosidad parcial. Algunas precipitaciones se prevén en sectores de Risaralda, Caldas, Quindío, los santanderes, oriente de Antioquia, occidente Boyacá y noroccidente de Cundinamarca.</p> <p>MIÉRCOLES. En gran parte de la región predominará la nubosidad parcial y el tiempo seco, sin embargo en sectores de los santanderes, Boyacá, norte de Cundinamarca y Antioquia se esperan lluvias en horas de la tarde y noche.</p>

Planeando tu día?
Descarga YA y conoce...



Consúltalo a diario y únete a
la Cultura del Pronóstico del IDEAM

Disponible para  



PRONÓSTICO METEOROLÓGICO



Martes 28 y miércoles 29 de mayo de 2019

REGIÓN	PRONÓSTICO
INSULAR PACÍFICO	<p>MARTES. En Gorgona y Malpelo son posibles episodios de lluvia intensa acompañada de actividad eléctrica, a diferentes horas del día.</p> <p>MIÉRCOLES. El cielo se observará mayormente cubierto en Malpelo y Gorgona, con posibilidad de lluvias de carácter ligero y moderado a lo largo de la jornada.</p>
PACÍFICA	<p>MARTES. En la tarde cielo parcial a mayormente nublado. Probabilidad de lluvias dispersas sobre el litoral de los departamentos de Valle del Cauca, Nariño y Cauca. Lluvias moderadas en Chocó. Para la noche nubosidad parcial. Lluvias de moderada intensidad y probabilidad de tormentas eléctricas ocasionales, se esperan en Chocó y el occidente de Valle del cauca, Cauca y Nariño.</p> <p>MIÉRCOLES. En sectores del litoral de Chocó, Valle del Cauca y Cauca son posibles eventos de lluvia intensa, en especial durante la tarde y noche.</p>
OCÉANO PACÍFICO	<p>MARTES. Alta posibilidad de lluvias y tormentas eléctricas en sectores del centro y sur de la cuenca del Pacífico colombiano. Cielo mayormente nublado..</p> <p>MIÉRCOLES. Lluvias fuertes y sectorizadas se esperan en el área a lo largo del día. El cielo estará mayormente nublado.</p>
ORINOQUIA	<p>MARTES. Para la tarde se pronostica cielo con nubosidad parcial; probabilidad precipitaciones fuertes dispersas al nororiente y norte de Meta, amplios sectores de Vichada y oriente de Casanare. En horas de la noche se prevé cielo parcialmente cubierto. Probabilidad de precipitaciones ocasionales sobre el centro, sur y suroccidente de Meta y nororiente de Vichada.</p> <p>MIÉRCOLES. En sectores del norte y oriente de la cuenca son posibles lluvias durante la jornada. Condiciones secas en el resto de la región.</p>
AMAZONIA	<p>MARTES. Para la tarde se espera cielo parcialmente nublado; probabilidad de lluvias ocasionales sobre el noroccidente de Vaupés, sectores de Guaviare, Guainía, Putumayo y Caquetá. Durante la noche se estima cielo parcialmente nublado. Probables lluvias sobre el occidente de Vaupés, oriente, noroccidente y occidente de Caquetá, occidente de Putumayo y sectores dispersos de Amazonas, Guaviare y Guainía.</p> <p>MIÉRCOLES. Se espera predominio de tiempo seco bajo cielo con nubosidad variada en gran parte del área; sin embargo, son posibles lluvias en sectores del sureste de la región.</p>

Planeando tu día?
Descarga YA y conoce...



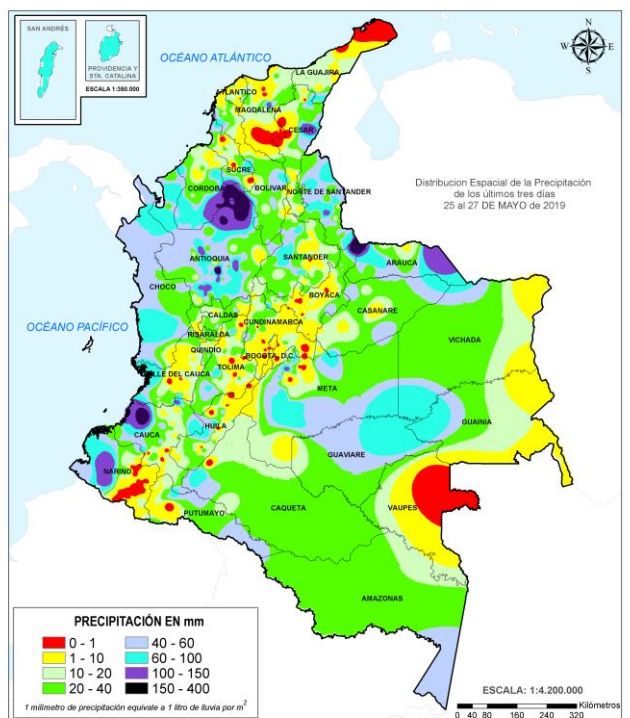
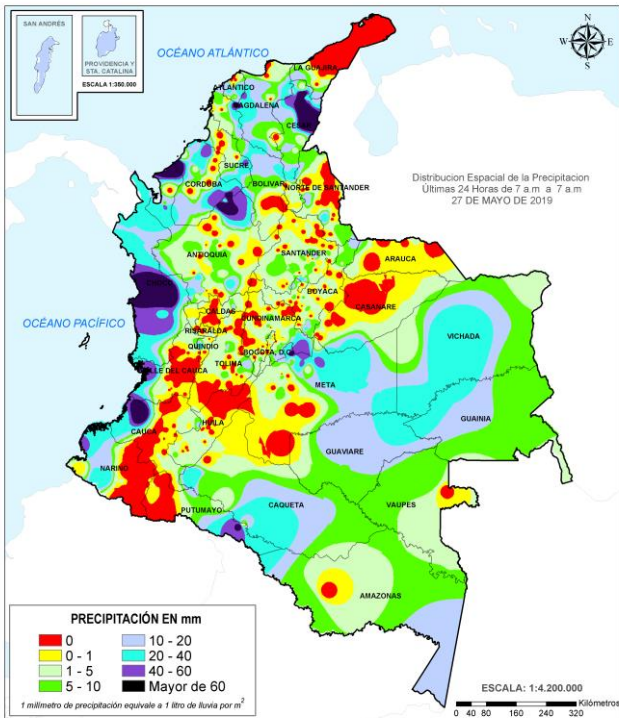
Consúltalo a diario y únete a la Cultura del Pronóstico del IDEAM

Disponible para  

MAPAS DE PRECIPITACIÓN

Precipitación diaria: desde las 7:00 a.m. del lunes 27 y hasta las 7:00 a.m. del martes 28 de mayo de 2019.

Precipitación últimas 72 horas: desde las 7:00 a.m. del sábado 25 y hasta las 7:00 a.m. del martes 28 de mayo de 2019.



ALERTAS VIGENTES E INFORMACIÓN ADICIONAL

Para mayor información sobre el pronóstico del estado del tiempo, informes técnicos diarios, comunicados especiales, mapas diarios de temperaturas máximas y mínimas e información diaria de precipitación se sugiere consultar los siguientes enlaces:

- [MAPA DIARIO DE TEMPERATURA MÁXIMA.](#)
- [MAPA DIARIO DE TEMPERATURA MÍNIMA.](#)

ALERTAS POR NIVELES DE LOS RÍOS

REGIÓN ANDINA	SITIOS PARA LOS CUALES SE GENERA LA ALERTA	ALERTA ROJA
<p>NIVELES ALTOS EN EL RÍO CAUCA EN EL SECTOR SAN JACINTO DE CAUCA Y GUARANDA. Continúan los niveles más críticos del río Cauca, entre el sector desde Caucasia (Antioquia) hasta Guaranda (Sucre), y se prevé que el tránsito de la onda de creciente se vea reflejado con posible afectación en los municipios de Achí y Pinillos (Bolívar). En inmediaciones del municipio de Nechí (Antioquia) se observan también incrementos en los niveles asociados a los aportes simultáneos de los ríos Cauca y Nechí. Se recomienda especial atención a los puntos más bajos de los corregimientos de Margento (municipio de Caucasia, Antioquia) y Colorado (municipio de Nechí, Antioquia), lo mismo que en inmediaciones de la depresión de La Mojana sucreña, ante la eventualidad de continuar las crecidas lentas. Ante ésta condición hidrológica se recomienda especial atención en zonas aledañas al dique de protección ubicado en el corregimiento de Santa Anita (municipio de Nechí, Antioquia), e igualmente para zonas bajas, ya que no se descarta la afectación en zonas de cultivos y áreas pobladas; se recomienda especial atención en zonas bajas y de planicie en Nechí (Antioquia), Ayapel (Córdoba), San Jacinto del Cauca y Achí (Bolívar) y también a los municipios sucreños de San Benito Abad, Caimito, San Marcos, Majagual, Sucre y Guaranda.</p> <p>CRECIENTE SÚBITA EN EL RÍO SOGAMOSO. Se mantiene esta alerta dada la creciente súbita registrada en el río Sogamoso, con valores en el rango de altos históricos para la época.</p> <p>CRECIENTES SÚBITAS EN LA CUENCA DEL RÍO LEBRIJA. Se mantiene esta alerta dadas las crecientes súbitas registradas en el río Lebrija y sus afluentes, especialmente el Río de Oro y quebradas afluentes a la altura del municipio de Girón (Santander) y la cuenca del río Surata que atraviesan la ciudad de Bucaramanga.</p> <p>CRECIENTE SÚBITA EN LA CUENCA BAJA DEL RÍO NECHÍ (ANTIOQUIA). Se mantiene esta alerta dado que se prevé continúe la tendencia de ascenso en los niveles del río Nechí, con valores que pueden superar los umbrales de afectación especialmente en el municipio Nechí (Antioquia).</p> <p>CRECIENTES SÚBITAS EN LAS QUEBRADAS Y RÍOS AFLUENTES AL RÍO MEDELLÍN. Se incrementa el nivel de esta alerta, en el municipio de Medellín, ya que los afluentes al río Medellín, muestran incrementos significativos, sobrepasando los umbrales de la alerta roja. Se destacan la quebrada La Guayabala y quebrada La Altavista, ubicadas al occidente de este municipio.</p> <p>CRECIENTES SÚBITAS EN DIFERENTES CUENCAS DEL SUR DEL VALLE DEL CAUCA (APORTANTES AL RÍO CAUCA). Se incrementa el nivel de esta alerta en las cuencas de los ríos Claro, Jamundí, Lili, Meléndez, Cañaveralejo y Cali, debido a los incrementos súbitos registrados en el nivel de estos cauces.</p>		

ALERTAS POR NIVELES DE LOS RÍOS

REGIÓN CARIBE	SITIOS PARA LOS CUALES SE GENERA LA ALERTA	ALERTA ROJA
<p>CRECIENTES SÚBITAS EN CORRIENTES DEL URABÁ ANTIOQUEÑO.</p>		
<p>Se mantiene esta alerta debido las crecientes súbitas registradas en los ríos León, Chigorodó, Guapa, Mulatos y sus afluentes, se recomienda especial atención en los municipios de Chigorodó, Carepa, Apartado y Turbo. Se reportan afectaciones por inundaciones en San José de Apartadó.</p>		
<p>CRECIENTES SÚBITAS EN LA CUENCAS DE LOS RÍOS SAN JUAN, VOLCÁN, CANALETE Y OTROS ARROYOS DIRECTOS AL CARIBE.</p>		
<p>Se mantiene esta alerta por las crecientes súbitas registradas en los ríos San Juan, Volcán, Canalete y otros arroyos directos al Caribe, afectando el municipio de Arboletes y el Corregimiento La Candelaria (Antioquia), reporte de La UNGRD.</p>		
<p>CRECIENTES SÚBITAS EN LA CUENCA DEL RÍO SINÚ.</p>		
<p>Crecientes súbitas en el río Sinú y quebradas afluentes (aguas abajo del Embalse de Urrá I), generado afectaciones por inundaciones en amplios sectores de la cuenca del río Sinú, especialmente en los centros poblados de Tierralta, Montería, Cereté, San Pelayo, Cotorra, Loricá y San Bernardo del Viento. El registro de lluvias más importante se presenta en la parte alta de la cuenca del río Sinú, en estribaciones del Parque Nacional Natural del Nudo de Paramillo, por lo cual se recomienda estar atentos a los pobladores de zonas ribereñas de los municipios Tierralta, Valencia, Morales, Montería, Ceteré, San Pelayo, Carrillo y Loricá, en el departamento de Córdoba, e igual recomendación en a en zonas bajas (especialmente en la margen derecha del río), en el sector Montería - Cereté y en inmediaciones de la Ciénaga de Momil. Se prevé que ésta condición de ascenso continúe en el transcurso del fin de semana.</p>		
<p>INUNDACIÓN POR RUPTURA DEL CANAL DEL DIQUE.</p>		
<p>Se mantiene esta alerta dado que se reporta ruptura del Canal del Dique a la altura del municipio de Mahates (Bolívar), generando inundaciones en cultivos. También se informa de inundaciones de cultivos, a la altura del municipio de Arjona.</p>		
<p>CRECIENTES SÚBITAS CUENCA DEL RÍO SAN JORGE Y AFLUENTES.</p>		
<p>Incrementos súbitos en los niveles del río San Jorge y sus afluentes, en especial el río San Pedro a la altura de Puerto Libertador y Caño Bravo en Ayapel, Córdoba. Por ésta situación se advierte a pobladores de sectores bajos, especialmente en el sector Montelíbano - La Apartada - Buenavista, dada la creciente súbita que está transitando por el cauce principal del río San Jorge, la cual se estima continúe hasta su afluencia en la Depresión Momposina.</p>		
<p>Nota: La CDGRD CÓRDOBA, reporta afectaciones en varias viviendas por inundación, a la altura del municipio de La Apartada.</p>		

ALERTAS POR NIVELES DE LOS RÍOS

REGIÓN PACÍFICO	SITIOS PARA LOS CUALES SE GENERA LA ALERTA	ALERTA ROJA
<p>NIVELES ALTOS DE LOS RÍOS SAIJA Y TIMBIQUÍ. Se mantiene la alerta por afectaciones en varios corregimientos del municipio de Timbiquí (Cauca) debido a incrementos en los niveles de los ríos Saija y Timbiquí. Especial atención para el municipio de Timbiquí (Cauca), y particularmente para el corregimiento de Coteje por las afectaciones reportadas en amplios sectores del municipio, por los niveles altos de los ríos Bubuey y Saija así como en las quebradas (Chete y Coteje). Se recomienda a la población estar atenta a las indicaciones y planes de contingencia de la UNGRD.</p> <p>PROBABILIDAD DE CRECIENTES SÚBITAS EN LA CUENCA ALTA DEL RÍO ATRATO En las últimas horas se incrementó significativamente el nivel del río Atrato a la altura de los municipios de Bagadó y Lloro. condición hidrológica que incrementa la probabilidad de ocurrencia de una creciente súbita del río Andáqueda entre otros aportantes en la cuenca alta del río Atrato.</p> <p>PROBABILIDAD DE CRECIENTES SÚBITAS EN LA CUENCA ALTA DEL RÍO SAN JUAN (CHOCÓ) El nivel del río San Juan a la altura del municipio de Iró y Sípi se incrementaron significativamente en las últimas horas, se espera que esta condición hidrológica se refleje en los demás cauces superficiales afluentes al río San Juan en la cuenca alta. El IDEAM recomienda a la población en general seguir atentos al incremento súbito de los niveles del río San Juan y sus principales afluentes.</p> <p>PROBABILIDAD DE CRECIENTES SÚBITAS EN LA CUENCA DEL RÍOS DAGUA, BUENAVENTURA, ESCALERETE, MALLORQUÍN Y SAN CIPRIANO. Incremento súbito del río Dagua en el área de influencia del municipio de Buenaventura. Igualmente para varios de sus afluentes y otros ríos de ésta cuenca.</p>		

REGIÓN AMAZONIA	SITIOS PARA LOS CUALES SE GENERA LA ALERTA	ALERTA ROJA
<p>INUNDACIÓN EN LA CUENCA MEDIA DEL RÍO CAQUETÁ UNGRD y La Defensa Civil Colombiana reportan inundaciones en los municipios de Puerto Guzmán, Solita (zona rural y urbana), Curillo (zona Rural) y Solano (zona rural y urbana), en el departamento de Caquetá, por desbordamiento del río Caquetá en estos puntos, por lo que no se descartan situaciones similares en toda la cuenca media.</p> <p>INUNDACIÓN POR DESBORDAMIENTO DEL RÍO NEMAL La CDGRD de Caquetá reporta afectaciones debido a la inundación ocasionada por el desbordamiento del río Nemal (aportante de la cuenca del río Guayas), a la altura del municipio de El Doncello, Corregimiento Puerto Manrique (Caquetá). Se previene a los pobladores ribereños del río Nemal en todo su recorrido y hasta su desembocadura en el río Guayas, ya que persisten los niveles altos.</p>		

ALERTAS POR NIVELES DE LOS RÍOS

REGIÓN ANDINA	SITIOS PARA LOS CUALES SE GENERA LA ALERTA	ALERTA NARANJA
<p>PROBABILIDAD DE CRECIENTES SÚBITAS EN AFLUENTES DE LA CUENCA ALTA DEL RÍO CAUCA Se mantiene esta alerta por probabilidad de incrementos súbitos en los niveles de los ríos Piendamó, Quinamáyo, Ovejas y Timba (departamento de Cauca).</p>		
<p>PROBABILIDAD DE CRECIENTES SÚBITAS EN DIFERENTES CORRIENTES APORTANTES A LA PARTE MEDIA DEL RÍO CAUCA. Se mantiene esta alerta dada la probabilidad de crecientes súbitas en diferentes corrientes que atraviesan el municipio Liborina y el municipio de Santa Fe de Antioquia, especialmente el río Tonusco y Juan García. Se reportan afectaciones por inundaciones en el municipio Liboriana.</p>		
<p>CRECIENTES SÚBITAS EN LAS QUEBRADAS Y RÍOS DEL VALLE DE ABURRÁ. Se mantiene esta alerta dadas las crecientes súbitas que se han registrado en las quebradas y ríos del Valle de Aburrá, en la cuenca alta del río Porcè. Especial atención al río Medellín y sus aportantes, en Rionegro, Caldas, Sabaneta, Itagüí, Bello y La Estrella.</p>		
<p>PROBABILIDAD DE CRECIENTES SÚBITAS EN LA CUENCA ALTA Y MEDIA DEL RÍO NECHÍ (ANTIOQUIA). Se mantiene esta alerta dado que se prevé continúen los incrementos súbitos en los niveles del río Nechí y sus afluentes, especialmente en los municipios de Yarumal y Zaragoza (Antioquia).</p>		
<p>CRECIENTES SÚBITAS EN LA CUENCA DEL RÍO NEGRO Y SECO. Se mantiene esta alerta dados los incrementos súbitos registrados en el nivel del río Negro y sus afluentes, similar condición se espera en el río Seco y otros directos al Magdalena en el sector. Se recomienda estar atentos en los afluentes al río Negro, especial atención en el municipio de La Vega y Villeta (Cundinamarca).</p>		
<p>PROBABILIDAD DE CRECIENTES SÚBITAS EN LOS AFLUENTES DE LAS CUENCAS DE LA MIEL Y GUARINÓ. Posibles incrementos en los niveles de los afluentes de los ríos La Miel y Guarinó.</p>		
<p>PROBABILIDAD DE CRECIENTES SÚBITAS EN LAS CUENCAS DE LOS RÍOS CIMITARRA Y SAN BARTOLOMÉ. Se mantiene esta alerta ante la probabilidad de incrementos súbitos en el nivel de los ríos Cimitarra, San Bartolomé y sus afluentes, espacialmente el río Regla registra moderadas variaciones con tendencia actual de descenso.</p>		
<p>PROBABILIDAD DE CRECIENTES SÚBITAS EN LA CUENCA DEL RÍO CARARE. Probabilidad de incrementos súbitos en el río Carare y sus afluentes en Santander, Boyacá y Cundinamarca.</p>		
<p>NIVELES ALTOS EN AFLUENTES DE LA CUENCA BAJA DEL RÍO CHICAMOCHA. La CMGRD de Santa Bárbara reporta creciente súbita del río Umpalá, aportante de la cuenca baja del río Chicamocha.</p>		

ALERTAS POR NIVELES DE LOS RÍOS

REGIÓN ANDINA	SITIOS PARA LOS CUALES SE GENERA LA ALERTA	ALERTA NARANJA
<p>PROBABILIDAD DE CRECIENTES SÚBITAS EN LA CUENCA RÍO SAN JUAN (ANTIOQUIA). Se mantiene esta alerta dado que se prevé que continúen las crecientes súbitas en el río San Juan y sus afluentes como la quebrada la Liboriana, a la altura de los municipios de Salgar y Ciudad Bolívar (Antioquia).</p> <p>PROBABILIDAD DE CRECIENTES SÚBITAS EN LA CUENCA DEL RÍO OPÓN. Se mantiene esta alerta ante la probabilidad de incrementos súbitos en el nivel del río La Colorada entre otros afluentes al río Opón a la altura de Barrancabermeja.</p> <p>PROBABILIDAD DE CRECIENTES SÚBITAS EN LOS RÍOS TAPIAS Y FRÍO. Se incrementa el nivel de esta alerta dada la probabilidad de crecientes súbitas en los ríos Frío, Tapias y sus afluentes.</p> <p>NIVELES ALTOS EN LAS CUENCAS DE LOS RÍOS SUÁREZ Y FONCE. Se reportan afectaciones en el municipio de Simacota (cuenca del río Fonce) por desbordamiento de quebradas en el municipio de Puerto Parra (cuenca del río Carare) por desbordamiento de distintas quebradas, en el municipio de San Gil (cuenca del río Suarez) por inundaciones.</p> <p>CRECIENTES SÚBITAS EN LA CUENCA DEL RÍO NARE (ANTIOQUIA) Incrementos súbitos en el nivel del río Nare y sus afluentes los ríos Negro, Marinilla, Nus y Samaná entre otros, se recomienda especial atención en los municipios de Rionegro, Marinilla, San Luis, Yolombó y Puerto Nare.</p>		
REGIÓN CARIBE	SITIOS PARA LOS CUALES SE GENERA LA ALERTA	ALERTA NARANJA
<p>PROBABILIDAD DE CRECIENTE SÚBITA EN LA CUENCA ALTA Y BAJA DEL RÍO CATATUMBO. Se mantiene la alerta especialmente por el incremento de las lluvias que pueden ocasionar ascenso en los niveles de los ríos del norte del departamento de Norte de Santander, como son los ríos Oro, Socuavo Norte y Sur, y río Algodonal, y Tarra entre otros del alto y bajo Catatumbo.</p> <p>CRECIENTES SÚBITAS EN LA CUENCA MEDIA Y BAJA DEL RÍO ATRATO. Continúan las condiciones de incrementos en el nivel en la cuenca media y baja del río Atrato, especialmente en los aportantes los ríos Bebarama, Bojayá, Mapipí y Opagadó, a la altura de los municipios de Bojayá y Riosucio (Departamento del Chocó), así como en los ríos Salaqui, Cacarica y otros afluentes directos al Atrato en la parte baja.</p> <p>CRECIENTES SÚBITAS EN LA CUENCA ALTA DEL RÍO CESAR. Incrementó el nivel del río Guatapurí (afluente al río Cesar), en el área de influencia del municipio de Valledupar.</p>		

ALERTAS POR NIVELES DE LOS RÍOS

REGIÓN CARIBE	SITIOS PARA LOS CUALES SE GENERA LA ALERTA	ALERTA NARANJA
<p>CRECIENTES SÚBITAS EN LOS RÍOS SUCIO, MURRÍ Y MURINDÓ. Probabilidad de incrementos súbitos en los niveles de los ríos de montaña del departamento de Antioquia que drenan al río Atrato, como son los ríos Murrí, Sucio y Murindó, a la altura de los municipios de Dabeiba, Mutatá y Murindó (Antioquia).</p> <p>PROBABILIDAD DE CRECIENTE SÚBITA CUENCA MEDIA Y BAJA DEL RÍO CESAR Se mantienen las condiciones para el incremento súbito de niveles en afluentes del río Cesar en la cuenca media y baja.</p>		
REGIÓN ORINOQUIA	SITIOS PARA LOS CUALES SE GENERA LA ALERTA	ALERTA NARANJA
<p>NIVELES ALTOS EN EL RÍO META. Niveles altos en el río Meta en el tramo comprendido entre los municipios de Puerto López y Puerto Gaitán (Meta).</p> <p>PROBABILIDAD DE CRECIENTES SÚBITAS EN LAS CUENCAS DE LOS RÍOS ARIARI, GUEJAR, GUAPE Y GUAYABERO. Se mantiene esta alerta dada la probabilidad de crecientes súbitas en las cuencas de los ríos Ariari, Guejar, Guape y Guayabero, aportante a la cuenca alta del río Guaviare.</p>		

ALERTAS POR NIVELES DE LOS RÍOS

REGIÓN PACÍFICO	SITIOS PARA LOS CUALES SE GENERA LA ALERTA	ALERTA NARANJA
<p>PROBABILIDAD DE CRECIENTES SÚBITAS EN LA CUENCA DEL RÍO BAUDÓ. Se mantiene esta alerta ante los posibles incrementos súbitos en el nivel de este río Baudó y Doccampadó y sus afluentes, entre otros directos al Océano Pacífico en el departamento de Chocó.</p> <p>PROBABILIDAD DE CRECIENTES SÚBITAS EN LA CUENCA MEDIA Y BAJA DEL RÍO SAN JUAN (CHOCÓ). Se mantiene la alerta dado que los niveles del río San Juan a la altura de los municipios de Medio San Juan y Litoral de San Juan se mantienen altos, de igual forma se resalta la sobresaturación de humedad en los suelos de la cuenca de río San Juan. ríos Capoma, Munguidó y Calima, afluente al río San Juan en la cuenca media y baja.</p> <p>PROBABILIDAD DE CRECIENTES SÚBITAS EN LOS RÍOS DEL LITORAL PACÍFICO EN EL VALLE DEL CAUCA. Se mantiene esta alerta frente a la probabilidad de crecientes súbitas en los ríos Anchicayá, Cajambre, Mayorquín, Raposo y sus afluentes. Igualmente, no se descartan incrementos importantes del río Escalereite y del río San Cipriano, en inmediaciones de Buenaventura (Valle del Cauca).</p> <p>PROBABILIDAD DE CRECIENTES SÚBITAS EN LOS RÍOS DEL LITORAL PACÍFICO EN EL DEPARTAMENTO DE CAUCA. Se prevén incrementos súbitos en los niveles de los ríos Naya, Yurumanguí, San Juan de Micay y Guapi. Especial atención para los niveles del río Naya (en el municipio de López de Micay), en límites de los departamentos de Cauca y Valle del Cauca, el cual mantiene niveles altos, y se prevé que ésta condición continúe en el transcurso del día.</p> <p>PROBABILIDAD DE CRECIENTES SÚBITAS EN LOS RÍOS ISCUANDÉ Y TAPAJE. Se mantiene esta alerta por probabilidad de crecientes súbitas en los niveles de los ríos Iscuandé y Tapaje, los cuales drenan sus aguas al Océano Pacífico en el departamento de Nariño.</p> <p>PROBABILIDAD DE CRECIENTES SÚBITAS EN LAS CUENCAS DE LOS RÍOS MIRA, ROSARIO, TOLA Y TELEMBÍ. El nivel del río Guiza, aportante al río Mira se encuentra estable, se espera que esta condición hidrológica se refleje en el río Mira y sus aportantes.</p>		

ALERTAS POR NIVELES DE LOS RÍOS

REGIÓN ANDINA	SITIOS PARA LOS CUALES SE GENERA LA ALERTA	ALERTA AMARILLA
<p>PROBABILIDAD DE CRECIENTES SÚBITAS EN AFLUENTES DE LA CUENCA ALTA Y MEDIA DEL RÍO CAUCA.</p>		
<p>Incrementos súbitos en los niveles de los ríos Salado, Palace, Palo, Quimba y Alto Cauca (departamento de Cauca), Pance, Salado, Guachal, Amaime, Cerrito, Guabas, Tuluá, Bugalagrande, Guadalajara, Buga, Las Cañas, Los Micos, Obando, Pescador, Chanco, Catarina, Cañaveral, Arroyohondo, Yumbo, Mulato, Vijes, Yotoco, Mediacanoa y Piedras (Departamento del Valle del Cauca), entre otros directos al río Cauca.</p>		
<p>PROBABILIDAD DE CRECIENTES SÚBITAS EN LOS RÍOS DEL EJE CAFETERO.</p>		
<p>Se mantiene esta alerta dada la probabilidad de crecientes súbitas en los ríos Arma, Risaralda, Chinchiná, Otún, La Vieja y sus afluentes.</p>		
<p>NIVELES ALTOS EN EL RÍO CAUCA EN EL TRAMO ENTRE CAUCASIA Y NECHÍ.</p>		
<p>Niveles altos del río Cauca en el tramo entre los municipios de Caucasia y Nechí (Antioquia), con valores altos históricos para la época.</p>		
<p>PROBABILIDAD DE CRECIENTES SÚBITAS EN LA CUENCA DEL RÍO PRADO (TOLIMA)</p>		
<p>Se preve crecientes súbitas en los ríos Prado, Cuinde y Negro, afluentes al embalse de Prado.</p>		
<p>NIVELES ALTOS EN EL RÍO MAGDALENA EN EL SECTOR PUERTO INMARCO Y BARRANCABERMEJA.</p>		
<p>Se mantiene esta alerta para el río Magdalena en el sector Puerto Boyacá y Barrancabermeja.</p>		
<p>CRECIENTES SÚBITAS EN LOS RÍOS DEL TOLIMA.</p>		
<p>Aunque se tiene registro de tendencia al descenso no se descarta la ocurrencia de crecientes súbitas en los ríos del Tolima, especialmente en las cuencas de los ríos Ata, Cucuana, Tetuán, Ortega, Coello, Luisa, Opia, Totaré, Amoyá, Lagunilla y Gualí.</p>		
<p>PROBABILIDAD DE CRECIENTES SÚBITAS EN LA CUENCA DEL RÍO PAÉZ (ALTO MAGDALENA)</p>		
<p>Se mantiene esta alerta dadas las crecientes súbitas registradas en el río Paéz, a la altura de los municipios de La Plata, Tesalia y Paéz (Huila).</p>		

ALERTAS POR NIVELES DE LOS RÍOS

REGIÓN ANDINA	SITIOS PARA LOS CUALES SE GENERA LA ALERTA	ALERTA AMARILLA
<p>PROBABILIDAD DE CRECIENTE SÚBITA EN LA PARTE BAJA DEL RÍO BOGOTÁ. Se mantiene esta alerta debido a los incrementos súbitos registrados en la parte baja del río Bogotá, se recomienda especial atención, a la altura de los municipios de Girardot y La Mesa (Cundinamarca).</p> <p>PROBABILIDAD DE CRECIENTES SÚBITAS EN LA CUENCA DEL RÍO TARAZÁ - MAN. Se mantiene la alerta ante posibles incrementos súbitos en ríos y quebradas de las cuencas de los ríos Tarazá y Man, a la altura del municipio de Cáceres (Antioquia).</p> <p>NIVELES ALTOS EN EL RÍO MAGDALENA EN EL TRAMO ENTRE SAN PABLO Y EL BANCO. Se mantiene esta alerta por niveles altos en el río Magdalena en el tramo entre San Pablo y El Banco (Magdalena).</p> <p>PROBABILIDAD DE CRECIENTES SÚBITAS EN LA CUENCA DEL RÍO FRÍO Y PAILA. Se mantiene esta alerta en la cuenca del río Frío debido al incremento súbito en el nivel registrado, a la altura del municipio de río Riofrío (Valle del Cauca) y se extiende para el río Paila, a la altura en los municipios de Zarzal y Tuluá.</p>		
REGIÓN CARIBE	SITIOS PARA LOS CUALES SE GENERA LA ALERTA	ALERTA AMARILLA
<p>NIVELES ALTOS EN LA CUENCA DEL RÍO ARIGUANÍ Se mantiene esta alerta dados incrementos súbitos en los niveles de los ríos Ariguani y Guatapurí afluentes al del río Cesar.</p> <p>PROBABILIDAD DE CRECIENTES SÚBITAS EN LOS RÍOS QUE DESCENDEN DE LA SIERRA NEVADA DE SANTA MARTA. Se mantiene esta alerta dada la probabilidad continúen las crecientes súbitas en los ríos que descenden la Sierra Nevada de Santa Marta, tales como Sevilla, Fundación, Aracataca, Piedras, Manzanares y sus afluentes.</p> <p>PROBABILIDAD DE CRECIENTE SÚBITA EN LAS CUENCAS DEL RÍO ZULIA Y RÍO NUEVO PRESIDENTE – TRES BOCAS. Se emite esta alerta por el posible incremento en los niveles del río Zulia, río Nuevo Presidente – Tres Bocas y sus afluentes, debido a la condición de saturación de las cuencas.</p>		

ALERTAS POR NIVELES DE LOS RÍOS

REGIÓN AMAZONIA	SITIOS PARA LOS CUALES SE GENERA LA ALERTA	ALERTA AMARILLA
<p>NIVELES ALTOS EN EL RÍO AMAZONAS. Se prevé que durante la siguiente semana el río Amazonas mantenga la paulatina tendencia al descenso en el nivel, a la altura del municipio de Leticia.</p> <p>CRECIENTES SÚBITAS EN LA CUENCA ALTA DEL RÍO ORTEGUAZA Y PESCADO. Se emite esta alerta dados los incrementos súbitos que se están registrado en los niveles del río Ortegaaza y su afluente el río Caraño, a la altura del municipio de Florencia (Caquetá), similar comportamiento en los niveles se espera para la cuenca del río Pescado.</p> <p>NIVELES ALTOS EN LA CUENCA BAJA DEL RÍO VAUPÉS. Se descinde el nivel de alerta para el rio Vaupés, dado que los caudales que este presenta, están por debajo del umbral de alerta amarilla.</p> <p>PROBABILIDAD DE CRECIENTES SÚBITAS EN LA CUENCA DEL RÍO SAN MIGUEL (DEPARTAMENTO DE PUTUMAYO). Se descinde el nivel de alerta para la cuenca del rio San Miguel dada la disminución de las precipitaciones que se han presentado en cuenca del amazonas.</p>		
REGIÓN PACIFICA	SITIOS PARA LOS CUALES SE GENERA LA ALERTA	ALERTA AMARILLA
<p>PROBABILIDAD DE CRECIENTES SÚBITAS EN LA CUENCA DEL RÍO PATÍA. Se prevé que durante la Se baja el nivel de esta alerta dada la tendencia al descenso. Sin embargo, pueden presentarse nuevos crecientes súbitas en la cuenca del río Patía, especialmente en sus afluentes los ríos Guáitara, Mayo, Juananbú y Guachicono.</p>		

ALERTAS POR NIVELES DE LOS RÍOS

REGIÓN ORINOQUIA	SITIOS PARA LOS CUALES SE GENERA LA ALERTA	ALERTA AMARILLA
<p>CRECIENTES SÚBITAS EN LA CUENCA ALTA DEL RÍO ARAUCA Se incrementa el nivel de esta alerta ante los incrementos súbitos de los niveles de los ríos Margua en Toledo (Norte de Santander) y Cobugón en Cubará (Boyacá), cuyos tránsitos pueden incrementar los niveles en el río Arauca, a la altura del municipio de Arauquita (Arauca).</p> <p>PROBABILIDAD DE CRECIENTES SÚBITAS EN LA CUENCA DEL RÍO CASANARE Se observa tendencia al ascenso en el nivel del río Casanare, a la altura del municipio de Tame.</p> <p>PROBABILIDAD DE CRECIENTES SÚBITAS EN EL RÍO GUACAVÍA. Se baja el nivel de Alerta del río Guacavía, a la altura de la inspección de Guacavía y los barrios La Primavera, Oasis, Villa Nidia y el sector la playa en el municipio de Cumaral, dado la disminución de los niveles reportador por la estación Puente Carretera.</p> <p>PROBABILIDAD DE CRECIENTES SÚBITAS EN LOS AFLUENTES AL RÍO META (CUENCA MEDIA). Probabilidad de crecientes súbitas en los ríos que descienden del piedemonte llanero, especialmente para los ríos Humea, Lengupá, Upía, Túa, Cusiana y Cravo Sur, entre otros afluentes de la cuenca del río Meta.</p>		

ALERTAS POR AMENAZAS DE DESLIZAMIENTO

ALERTA ROJA:

Amenaza alta a muy alta por deslizamientos de tierra detonados por lluvias, localizados en los siguientes municipios:

ALERTA NARANJA:

Amenaza moderada por deslizamientos de tierra detonados por lluvias, localizados en los siguientes municipios:

REGIÓN ANDINA	SITIOS PARA LOS CUALES SE GENERA LA ALERTA	ALERTA ROJA
<p>ANTIOQUIA: Arboletes, Cáceres, Caucasia, Girardota, Guatapé, Jericó, Olaya, San Roque, Santuario, Tarazá y Titiribí. BOYACÁ: Cubará. CUNDINAMARCA: La Palma. RISARALDA: Dosquebradas. SANTANDER: Barrancabermeja y Pinchote.</p>		
REGIÓN PACÍFICO	SITIOS PARA LOS CUALES SE GENERA LA ALERTA	ALERTA ROJA
<p>CAUCA: El Tambo, López y Puerto Tejada. CHOCÓ: Quibdó. NARIÑO: Barbacoas.</p>		
REGIÓN ORINOQUIA	SITIOS PARA LOS CUALES SE GENERA LA ALERTA	ALERTA ROJA
<p>META: Acacías, Restrepo y Villavicencio.</p>		
REGIÓN AMAZONIA		ALERTA ROJA
<p>PUTUMAYO: Mocoa.</p>		
REGIÓN CARIBE	SITIOS PARA LOS CUALES SE GENERA LA ALERTA	ALERTA NARANJA
<p>BOLÍVAR: Montecristo y San Jacinto del Cauca. CESAR: Agustín Codazzi, Becerrill, La Gloria, La Paz, San Diego y Valledupar. CÓRDOBA: Puerto Libertador y San Jose de Ure. LA GUAJIRA: Dibulla.</p>		
REGIÓN ANDINA	SITIOS PARA LOS CUALES SE GENERA LA ALERTA	ALERTA NARANJA
<p>ANTIOQUIA: Alejandría, Amalfi, Andes, Anorí, Apartadó, Argelia, Armenia, Barbosa, Bello, Briceño, Buriticá, Caracolí, Carepa, Carmen de Viboral, Carolina, Cisneros, Cocorná, Concepción, Copacabana, Don Matías, El Bagre, Envigado, Fredonia, Frontino, Giraldo, Gómez Plata, Granada, Guarne, La Ceja, La Unión, Liborina, Maceo, Marinilla, Medellín, Nariño, Nechí, Peñol, Peque, Pueblorrico, Puerto Berrío, Puerto Nare, Puerto Triunfo, Remedios, Retiro, Rionegro, Sabanalarga,</p>		

ALERTAS POR AMENAZAS DE DESLIZAMIENTO

ALERTA ROJA:

Amenaza alta a muy alta por deslizamientos de tierra detonados por lluvias, localizados en los siguientes municipios:

ALERTA NARANJA:

Amenaza moderada por deslizamientos de tierra detonados por lluvias, localizados en los siguientes municipios:

REGIÓN ANDINA	SITIOS PARA LOS CUALES SE GENERA LA ALERTA	ALERTA NARANJA
	<p>ANTIOQUIA: San Andrés, San Carlos, San Francisco, San José de La Montaña, San Juan de Urabá, San Luis, San Pedro de Los Milagros, San Rafael, San Vicente, Santa Fe de Antioquia, Santa Rosa de Osos, Santo Domingo, Segovia, Sonsón, Turbo, Urrao, Valdivia, Vegachí, Vigía del Fuerte, Yalí, Yarumal, Yolombó, Yondó (Casabe) y Zaragoza.</p> <p>CUNDINAMARCA: Guayabetal y Medina.</p> <p>HUILA: Agrado, Tesalia y Yaguará.</p> <p>NORTE DE SANTANDER: Convención, Gramalote, La Esperanza, Tibú y Toledo.</p> <p>SANTANDER: Aguada, Betulia, Bucaramanga, Cabrera, Charta, Chima, Cimitarra, Contratación, El Carmen, El Guacamayo, El Playón, Girón, Guadalupe, Guapotá, Hato, La Paz, Landázuri, Lebrija, Matanza, Oiba, Palmar, Palmas del Socorro, Páramo, Piedecuesta, Puerto Parra, Puerto Wilches, Rionegro, Sabana de Torres, San Gil, San Vicente de Chucurí, Santa Helena del Opón, Simacota, Socorro, Suaita, Sucre, Suratá, Vélez, Villanueva y Zapatoca.</p> <p>TOLIMA: Chaparral.</p>	

REGIÓN PACIFICO	SITIOS PARA LOS CUALES SE GENERA LA ALERTA	ALERTA NARANJA
	<p>CAUCA: Corinto, Guachene, Guapi, Miranda, Páez (Belalcázar) y Timbiquí.</p> <p>CHOCÓ: Alto Baudó (Pie de Pato), Bagadó, Bahía Solano (Mutis), Bajo Baudó (Pizarro), Bojayá (Bellavista), Condoto, El Cantón del San Pablo (Managrú), El Carmen, Istmina, Juradó, Lloró, Medio Atrato (Beté), Medio Baudó(Boca de Pepé), Medio San Juan (Andagoya), Nóvita, Nuquí, Río Iró (Santa Rita), Río Quito (Paimadó), San José del Palmar y Tadó.</p> <p>NARIÑO: Francisco Pizarro (Salahonda), Los Andes (Sotomayor), Magüí (Payán), Ricaurte, Roberto Payán (San José), Samaniego y Tumaco.</p> <p>VALLE DEL CAUCA: Buenaventura, Calima (El Darién), Dagua y Florida.</p>	

REGIÓN ORINOQUIA	SITIOS PARA LOS CUALES SE GENERA LA ALERTA	ALERTA NARANJA
	<p>ARAUCA: Saravena.</p> <p>CASANARE: Yopal.</p> <p>META: Cubarral, Cumaral, El Calvario, El Castillo, El Dorado, Guamal, Mesetas y Vistahermosa.</p>	

ALERTAS POR AMENAZAS DE DESLIZAMIENTO

ALERTA ROJA:

Amenaza alta a muy alta por deslizamientos de tierra detonados por lluvias, localizados en los siguientes municipios:

ALERTA NARANJA:

Amenaza moderada por deslizamientos de tierra detonados por lluvias, localizados en los siguientes municipios:

REGIÓN CARIBE	SITIOS PARA LOS CUALES SE GENERA LA ALERTA	ALERTA AMARILLA
<p>BOLÍVAR: Santa Rosa del Sur.</p> <p>CESAR: Curumaní, El Copey, González, La Jagua de Ibirico, Manaure Balcón del Cesar, Pailitas, Pelaya, Pueblo Bello y Río de Oro.</p> <p>CÓRDOBA: Montelíbano, Planeta Rica.</p> <p>LA GUAJIRA: El Molino, La Jagua del Pilar, Riohacha, San Juan del Cesar y Villanueva.</p> <p>MAGDALENA: Ciénaga, Fundación y Santa Marta.</p>		

REGIÓN ANDINA	SITIOS PARA LOS CUALES SE GENERA LA ALERTA	ALERTA AMARILLA
<p>ANTIOQUIA: Abriaquí, Amagá, Angelópolis, Belmira, Betania, Betulia, Caicedo, Caldas, Campamento, Cañasgordas, Caramanta, Ciudad Bolívar, Dabeiba, Ebéjico, Entrerrios, Guadalupe, Heliconia, Itagüí, Ituango, Jardín, Montebello, Murindó, Salgar, San Jerónimo, Santa Bárbara, Sopetrán, Toledo y Uramita.</p> <p>BOYACÁ: Almeida, Aquitania, Betétiva, Boavita, Buenavista, Campohermoso, Chinavita, Chita, Chivor, Coper, Corrales, Covarachía, El Espino, Gámeza, Garagoa, Guicán, La Uvita, La Victoria, Labranzagrande, Macanal, Maripí, Miraflores, Mongua, Monquirá, Muzo, Otanche, Pachavita, Páez, Pajarito, Panqueba, Pauna, Paya, Paz de Río, Pesca, Pisba, Puerto Boyacá, Quipama, Rondón, Saboyá, San Eduardo, San José de Pare, San Luis de Gaceno, San Mateo, San Pablo de Borbur, Santa María, Santana, Soatá, Socha, Socotá, Sogamoso, Susacón, Tasco, Tibaná, Tópaga, Turmequé, Úmbita y Ventaquemada.</p> <p>CALDAS: Aguadas, Chinchiná, Filadelfia, La Merced, Manizales, Manzanares, Marmato, Marulanda, Neira, Pácora, Pensilvania, Salamina, Samaná, Supia y Villamaria.</p> <p>CUNDINAMARCA: Agua de Dios, Albán, Anapoima, Anolaima, Apulo, Arbeláez, Beltrán, Bituima, Bogotá, D.C., Bojacá, Cabrera, Cachipay, Caparrapí, Cáqueza, Carmen de Carupa, Chaguaní, Chipaque, Choachí, Chocontá, Cogua, Cucunubá, El Colegio, El Peñón, El Rosal, Facatativá, Fusagasugá, Gachalá, Gachetá, Gama, Guaduas, Guatavita, Guayabal de Siquima, Gutiérrez, Jerusalén, Junín, La Calera, La Mesa, La Peña, Lenguaque, Machetá, Manta, Nilo, Nimaíma, Nocaima, Pacho, Paime, Pandi, Pasca, Pulí, Quebradanegra, Quetame, Quipile, San Antonio de Tequendama, San Bernardo, San Cayetano, San Juan de Rioseco, Sasaima, Sesquilé, Sibaté, Sylvania, Soacha, Subachoque, Suesca, Supatá, Sutatausa, Tabio, Tausa, Tena, Tibacuy, Tocaima, Topaipí, Ubalá, Útica, Venecia, Vergara, Vianí, Villagómez, Villapinzón, Villeta, Viotá, Yacopí, Zipacón y Zipaquirá.</p> <p>NORTE DE SANTANDER: Ábrego, Arboledas, Cáchira, Cácuta, Chinácota, Chitagá, Cúcuta, Cucutilla, Durania, El Tarra, El Zulia, Hacarí, Labateca, Lourdes, Mutiscua, Ocaña, Pamplona, Salazar, San Calixto, Santiago, Sardinata, Silos, Teorama, Villa Caro.</p> <p>HUILA: Aipe, Altamira, Colombia, Guadalupe, La Plata, Neiva, Pitalito, Saladoblanco, San Agustín, Suaza, Tarqui y Teruel.</p> <p>QUINDÍO: Armenia, Calarcá, Circasia, Córdoba, Montenegro, Pijao, Quimbaya, Salento.</p> <p>RISARALDA: Apía, Balboa, Belén de Umbría, Guática, La Celia, La Virginia, Marsella, Mistrató, Pereira, Pueblo Rico, Quinchía, Santa Rosa de Cabal, Santuario.</p>		

ALERTAS POR AMENAZAS DE DESLIZAMIENTO

ALERTA ROJA:

Amenaza alta a muy alta por deslizamientos de tierra detonados por lluvias, localizados en los siguientes municipios:

ALERTA NARANJA:

Amenaza moderada por deslizamientos de tierra detonados por lluvias, localizados en los siguientes municipios:

REGIÓN ANDINA	SITIOS PARA LOS CUALES SE GENERA LA ALERTA	ALERTA AMARILLA
	<p>SANTANDER: Albania, Barichara, California, Carcasí, Cerrito, Charalá, Chipatá, Confinés, Coromoro, Florián, Floridablanca, Galán, Guaca, Guavatá, Güepesa, La Belleza, Macaravita, Málaga, Mogotes, Onzaga, Puente Nacional, San Benito, San Miguel, Tona, Valle de San José.</p> <p>TOLIMA: Alpujarra, Anzoátegui, Armero (Guayabal), Ataco, Cajamarca, Carmen de Apicalá, Casabianca, Cunday, Dolores, Falan, Fresno, Herveo, Ibagué, Icononzo, Lérída, Líbano, Melgar, Murillo, Natagaima, Ortega, Palocabildo, Planadas, Prado, Purificación, Rioblanco, Roncesvalles, Rovira, San Antonio, Villahermosa, Villarrica.</p>	
REGIÓN PACIFICO	SITIOS PARA LOS CUALES SE GENERA LA ALERTA	ALERTA AMARILLA
	<p>CAUCA: Balboa, Buenos Aires, Caldono, Inzá, Jambaló, La Sierra, La Vega, Morales, Patía (El Bordo), Piendamó, Popayán, Rosas, Santa Rosa, Santander de Quilichao, Silvia, Sotará (Paispamba), Suárez, Toribío y Totoró.</p> <p>CHOCÓ: Cértegui y Sipí.</p> <p>NARIÑO: Albán (San José), Buesaco, Cumbitara, El Charco, El Rosario, La Llanada, Leiva, Linares, Mallama (Piedrancha), San Pedro de Cartago (Cartago), Santa Bárbara (Iscuandé), Santa Cruz (Guachavés).</p> <p>VALLE DEL CAUCA: Ansermanuevo, Bolívar, Buga, Bugalagrande, Cali, El Águila, El Cerrito, El Dovio, Jamundí, La Cumbre, La Unión, Palmira, Pradera, Riofrío, Roldanillo, San Pedro, Sevilla, Tuluá, Versalles, Vijes y Yumbo.</p>	
REGIÓN ORINOQUIA	SITIOS PARA LOS CUALES SE GENERA LA ALERTA	ALERTA AMARILLA
	<p>ARAUCA: Fortul y Tame.</p> <p>CASANARE: Aguazul, Chámeza, Hato Corozal, La Salina, Monterrey, Nunchía, Paz de Ariporo, Pore, Recetor, Támara y Tauramena.</p> <p>META: San Juan de Arama, San Juanito.</p>	
REGIÓN AMAZONIA	SITIOS PARA LOS CUALES SE GENERA LA ALERTA	ALERTA AMARILLA
	<p>CAQUETÁ: Belén de los Andaquíes, Morelia, Puerto Rico y San José del Fragua.</p>	

ALERTAS POR AMENAZAS DE DESLIZAMIENTO

ALERTA ROJA:

Amenaza alta a muy alta por deslizamientos de tierra detonados por lluvias, localizados en los siguientes municipios:

ALERTA NARANJA:

Amenaza moderada por deslizamientos de tierra detonados por lluvias, localizados en los siguientes municipios:

SECTORES VIALES IDENTIFICADOS CON POTENCIALIDAD DE DESLIZAMIENTOS DE TIERRA, EN LOS CUALES GENERAN ALERTAS

DEPARTAMENTO	SECTOR VIAL
CUNDINAMARCA	Bogotá – Villavicencio Sibate – Fusagasugá La Vega – Villeta La Palma – Pacho
ANTIOQUIA	San Roque – Santo Domingo Santuario – Granada San Rafael - Guatapé San Rafael – San Carlos Segovia – Yolombó La Ceja – Medellín Vía Bolombolo
TOLIMA	Vía Bogotá - Girardot
CALDAS	Manizales – Chinchiná Chinchiná - Pereira
CHOCÓ	Quibdó – Medellín Vía panamericana (Risaralda - Chocó).
NARIÑO	Vía Pasto – Mocoa Pasto – Popayán Pasto – Mojarras Túquerres – Tumaco Circunvalar – Galeras Junin – Pedregal
VALLE DEL CAUCA	Bolívar – Roldanillo Buenaventura – Buga.

ALERTAS POR AMENAZAS DE INCENDIOS DE LA COBERTURA VEGETAL

ALERTA ROJA:

Amenaza Alta o muy alta de ocurrencia de incendios de la cobertura vegetal en zonas de bosques, cultivos y pastos, localizados en los siguientes municipios y sectores aledaños:

ALERTA NARANJA:

Amenaza moderada de ocurrencia de incendios de la cobertura vegetal en zonas de bosques, cultivos y pastos, localizados en los siguientes municipios y sectores aledaños:

REGIÓN CARIBE	SITIOS PARA LOS CUALES SE GENERA LA ALERTA	ALERTA NARANJA
LA GUAJIRA: Manaure, Uribia.		



ALERTAS METEOMARINA

MAR CARIBE

ALERTA NARANJA

POR TIEMPO LLUVIOSO

En sectores del centro y occidente del Caribe colombiano, se prevén lluvias entre moderadas y fuertes con posibilidad de tormentas eléctricas y ráfagas de viento, por lo que se recomienda a pescadores y navegantes de embarcaciones de poco calado consultar con las Capitanías de puerto antes de zarpar.

OCÉANO PACÍFICO

ALERTA NARANJA

POR TIEMPO LLUVIOSO

En el centro y norte de la cuenca del Pacífico colombiano, incluidos sectores del litoral, se prevén lluvias entre moderadas a fuertes, con probabilidad de tormentas eléctricas y rachas de viento. Por lo anterior, se recomienda a los habitantes costeros estar atentos a la evolución de las condiciones meteorológicas y a las embarcaciones menores consultar con las Capitanías de puerto antes de zarpar en zonas de inminente tempestad.

°C: grados Celsius

m: metros

mm: milímetros

msnm: metros sobre nivel del mar

Km/h: kilómetros por hora

HLC: hora local colombiana

GOES: Geostationary Operational Environmental Satellites (Satélite Geoestacionario Operacional Ambiental).

GOES-16 es el designado GOES-Este, localizado en 75° W sobre el ecuador geográfico.

PNN: Parque Nacional Natural

SFF: Santuario de Fauna y Flora



ALERTA ROJA. PARA TOMAR ACCIÓN Advierte al Sistema Nacional de Gestión del Riesgo de Desastres sobre el peligro de un fenómeno y sus efectos adversos sobre la población. Se emite una alerta sólo cuando la identificación de un evento extraordinario indique la amenaza inminente y cuando la gravedad del fenómeno requiera atención prioritaria de los comités departamentales y locales.



ALERTA NARANJA. PARA PREPARARSE Indica la amenaza de un fenómeno. No implica riesgo inmediato por lo que es catalogado como un mensaje para informarse y prepararse. El aviso implica vigilancia continua ya que las condiciones son propicias para el desarrollo de un suceso natural.



ALERTA AMARILLA. PARA INFORMARSE Se emite cuando las condiciones hidrometeorológicas son favorables para la ocurrencia de un fenómeno natural y pueden aumentar el riesgo según los pronósticos. Por sus características, este nivel está encaminado a informar.

CONDICIONES NORMALES Indica que no existe ninguna clase de alerta para la región o zona mencionada.

Yolanda GONZÁLEZ H. | Directora General

Mery E. FERNÁNDEZ P. | Jefe Oficina del Servicio de Pronósticos y Alertas

Profesionales de Turno:

Luis A. LÓPEZ, Juan S. BARRIOS, Zaida Y. PEÑA y José L. RUALES (Meteorólogos); Fidel A. PARDO y Fabián U. BARROSO (Hidrólogos);
 Sonia C. BERMÚDEZ (Deslizamientos de tierra); Julián D. URREA y Andrés F. ESPEJO (Incendios);
 Mauricio TORRES (Datos) y Daniel USECHE (Coordinador).

<http://www.ideam.gov.co>

Correos electrónicos: servicio@ideam.gov.co, alertas@ideam.gov.co

Calle 25D # 96B – 70, Piso 3. Bogotá, D.C., Colombia.

Teléfono: 3075625 Ext. 1334–1336.

Síganos en:

