

INFORME TÉCNICO

# DIARIO N°152

El IDEAM comunica al Sistema Nacional de Gestión del Riesgo (SNGR) y al Sistema Nacional Ambiental (SINA).

Bogotá D. C.

Sábado 01 de junio de 2019.

Hora de actualización 2:25 p. m.



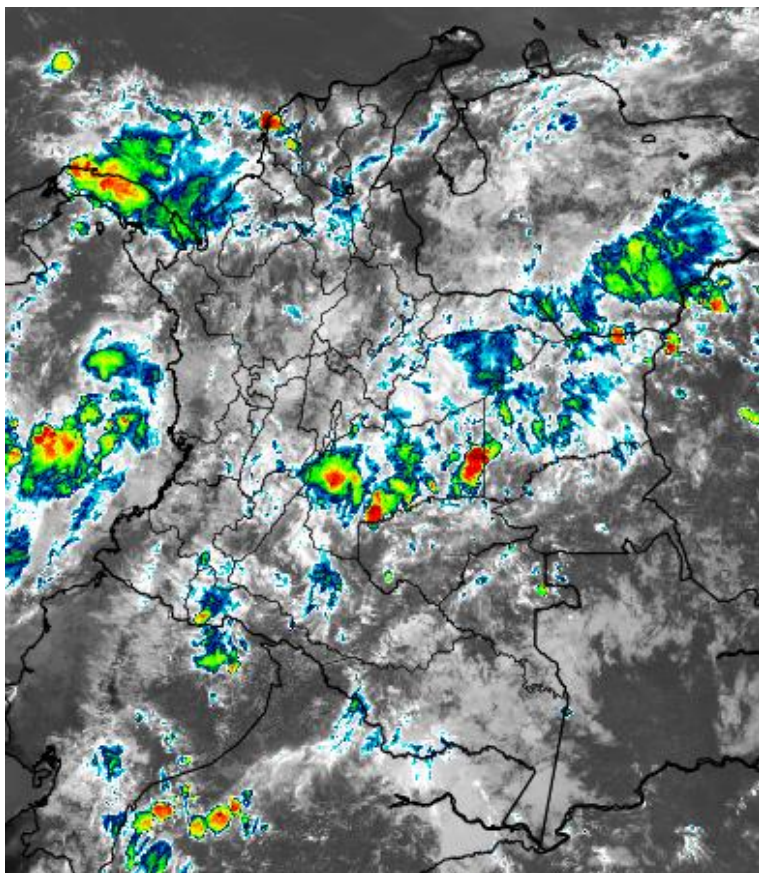
## CONDICIONES HIDROMETEOROLÓGICAS ACTUALES

Durante la mañana se observaron condiciones nubosas y lluvias en diferentes sectores del país, las más intensas sobre el litoral occidental de la región Caribe, la región Andina (suroriente de Antioquia, Santander, Cundinamarca y eje cafetero), la Orinoquía y la Amazonía (incluyendo sectores de piedemonte).

Para lo que resta del día de hoy, se esperan condiciones propias de la temporada lluviasas, con alta probabilidad de ocurrencia de lluvias en áreas de las regiones Caribe, Pacífica y Andina, así como al occidente de las regiones Orinoquía y Amazonia.

## IMAGEN SATELITAL

Canal Infrarrojo - GOES 16 | 01 de junio de 2019 | 11:30 a. m.



Consulte todos los días el pronóstico del tiempo y las alertas hidrometeorológicas vigentes del **IDEAM**, en un formato de calidad. Alrededor de las 7:30 a. m. está a disposición del público en [www.ideam.gov.co](http://www.ideam.gov.co).

Se puede ver también en dispositivos móviles **AQUÍ**





# LO MÁS DESTACADO

## LLUVIAS REGISTRADAS EN LAS ÚLTIMAS 24 HORAS

Incremento considerable de las precipitaciones en las últimas 24 horas, las cuales principalmente se concentraron en las regiones Andina (especialmente en los departamentos de Norte de Santander y Santander) y Caribe; el mayor registro se presentó en el municipio de **Riohacha (La Guajira), con 189.9 mm.**; se destaca que éste valor es al máximo histórico absoluto para el mes de mayo, adicionalmente el día de ayer fue el segundo más lluvioso en el transcurso del mes de mayo de 2019.

### ALERTA ROJA

- Por probabilidad alta de incrementos de niveles en varias corrientes en departamentos de las siguientes regiones: Andina, Orinoquia y Caribe.
- Por probabilidad alta de deslizamientos de tierra en zonas inestables o de ladera ubicadas en algunos departamentos de las siguientes regiones: Caribe, Orinoquia, Andina, Pacífico y Amazonia.

### ALERTA NARANJA

- Por probabilidad media de incrementos de niveles en varias corrientes en departamentos de las siguientes regiones: Caribe, Orinoquia, Andina, Pacífico y Amazonia.
- Por probabilidad alta de deslizamientos de tierra en zonas inestables o de ladera ubicadas en algunos departamentos de las siguientes regiones: Caribe, Andina, Orinoquia, Amazonia y Pacífico.
- Por tiempo lluvioso con posibilidad de tormentas eléctricas y ráfagas de viento en amplios sectores del Océano Pacífico colombiano, incluidas zonas costeras.
- Por tiempo lluvioso en el mar Caribe.

### ALERTA AMARILLA

- Por probabilidad baja de incrementos de niveles en varias corrientes en departamentos de las siguientes regiones: Andina, Orinoquia, Pacífico y Amazonia.
- Por probabilidad alta de deslizamientos de tierra en zonas inestables o de ladera ubicadas en algunos departamentos de las siguientes regiones: Caribe, Andina, Orinoquia, Amazonia y Pacífico.
- Por niveles altos en los embalses de Betania (Huila) y San Lorenzo sobre el río Nare (Antioquia).

# PRONÓSTICO CONDICIONES METEOROLÓGICAS ESPECIALES

## ÁREA DEL VOLCÁN GALERAS

Durante la jornada se pronostican condiciones nubosas con lloviznas intermitentes

EL SERVICIO GEOLÓGICO COLOMBIANO reporta en nivel AMARILLO (III): CAMBIOS EN EL COMPORTAMIENTO DE LA ACTIVIDAD VOLCÁNICA. Lat:155 Lon:-77.37

ELEVACIÓN (pies)	DIRECCIÓN	VELOCIDAD	
		NUDOS	Km/h
10.000	SUR-SURESTE	0 - 5	0 - 9
18.000	ESTE	10 - 15	18 - 27
24.000	ESTE	10 - 15	18 - 27
30.000	NORESTE	10 - 15	18 - 27

## ÁREA DEL VOLCÁN NEVADO DEL HUILA

Para las horas de la mañana se estima tiempo seco. En la tarde y noche mayor nubosidad con precipitaciones entre ligeras y moderadas.

EL SERVICIO GEOLÓGICO COLOMBIANO reporta en nivel AMARILLO (III): CAMBIOS EN EL COMPORTAMIENTO DE LA ACTIVIDAD VOLCÁNICA. Lat:292 Lon:-76.05

ELEVACIÓN (pies)	DIRECCIÓN	VELOCIDAD	
		NUDOS	Km/h
10.000	SURESTE	5 - 10	9 - 18
18.000	ESTE	5 - 10	9 - 18
24.000	ESTE-NORESTE	5 - 10	9 - 18
30.000	NORESTE	10 - 15	18 - 27

## ÁREA DEL VOLCÁN CERRO MACHÍN

En el área se espera abundante nubosidad con lluvias de carácter intermitente.

EL SERVICIO GEOLÓGICO COLOMBIANO reporta en nivel AMARILLO (III): CAMBIOS EN EL COMPORTAMIENTO DE LA ACTIVIDAD VOLCÁNICA. Lat:480 Lon:-75.62

ELEVACIÓN (pies)	DIRECCIÓN	VELOCIDAD	
		NUDOS	Km/h
10.000	SUR-SURESTE	0 - 5	0 - 9
18.000	ESTE	0 - 5	0 - 9
24.000	ESTE	0 - 5	0 - 9
30.000	NORESTE	0 - 5	0 - 9

## ÁREA DEL VOLCÁN NEVADO DEL RUIZ

Cielo mayormente cubierto con precipitaciones moderadas y actividad eléctrica dispersa.

EL SERVICIO GEOLÓGICO COLOMBIANO reporta en nivel AMARILLO (III): CAMBIOS EN EL COMPORTAMIENTO DE LA ACTIVIDAD VOLCÁNICA. Lat:489 Lon:-75.32

ELEVACIÓN (pies)	DIRECCIÓN	VELOCIDAD	
		NUDOS	Km/h
10.000	SURESTE	0 - 5	0 - 9
18.000	ESTE	0 - 5	0 - 9
24.000	ESTE	0 - 5	0 - 9
30.000	NORESTE	0 - 5	0 - 9

## ÁREA DEL COMPLEJO VOLCÁNICO CHILES-CERRO NEGRO DE MAYASQUER

En las horas de la mañana se prevé tiempo seco. Después del mediodía se incrementará la nubosidad con precipitaciones.

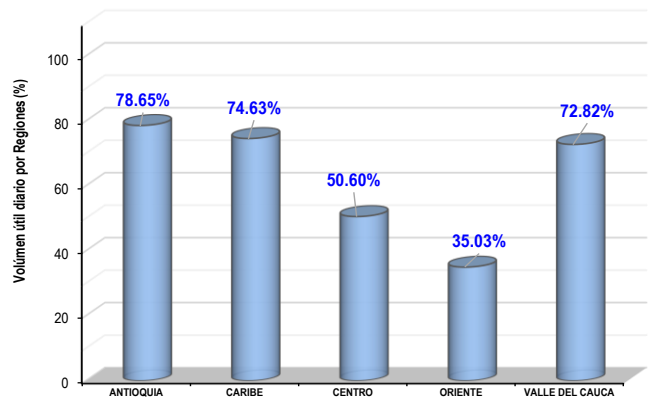
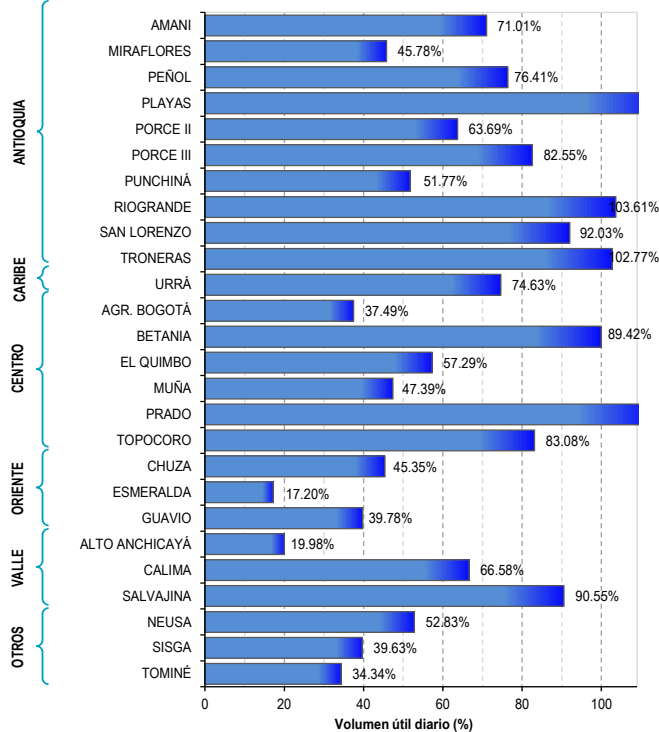
EL SERVICIO GEOLÓGICO COLOMBIANO reporta en nivel AMARILLO (III): CAMBIOS EN EL COMPORTAMIENTO DE LA ACTIVIDAD VOLCÁNICA. Lat:081-Lon:77.93 Lat:076 Lon:-77.95

ELEVACIÓN (pies)	DIRECCIÓN	VELOCIDAD	
		NUDOS	Km/h
10.000	OESTE-SUROESTE	0 - 5	0 - 9
18.000	ESTE	10 - 15	18 - 27
24.000	ESTE	10 - 15	18 - 27
30.000	ESTE-NORESTE	10 - 15	18 - 27

# ESTADO DE LOS EMBALSES

A continuación se relaciona el volumen útil diario de los principales embalses del país (expresado en porcentaje), de acuerdo con la información reportada por XM S.A. E.S.P en la siguiente dirección electrónica: <http://ido.xm.com.co/ido/SitePages/hidrologia.aspx?q=reservas>

## VOLUMEN ÚTIL DIARIO EN LOS PRINCIPALES EMBALSES DEL PAÍS



Para estar informado diariamente de lo que pasa con el **pronóstico del tiempo y las alertas.**

Síguenos en Twitter  
**@IDEAMColombia**



## PRECIPITACIONES

A continuación se relacionan los municipios donde en las últimas 24 horas se registraron precipitaciones iguales o superiores a 70.0 mm.

Se aclara que las precipitaciones indicadas en los municipios, realmente corresponden a aquellos puntos en los cuales el IDEAM tiene estaciones de monitoreo, pero no necesariamente quiere decir que el dato corresponda a las lluvias que se presentaron directamente sobre el área urbana en donde se concentra la mayor población. En ocasiones la estación sobre la cual se destaca el mayor valor de precipitación, a pesar de pertenecer al municipio, puede quedar alejada del centro poblado principal.

DEPARTAMENTO	MUNICIPIO
<b>ANTIOQUIA</b>	San Roque (80.0), Alejandría (77.6).
<b>ARAUCA</b>	Arauquita (130.0).
<b>BOYACÁ</b>	Muzo (75.9).
<b>CESAR</b>	Valledupar (71.0).
<b>CASANARE</b>	Támara (84.3), Paz de Ariporo (81.7),
<b>LA GUAJIRA</b>	<b>Riohacha (189.9),</b>
<b>META</b>	Cabuyaro (115,0),
<b>NARIÑO</b>	Francisco Pizarro (75.9).
<b>NORTE DE SANTANDER</b>	Sardinata (122.0), Cúcuta -estación ubicada a 42 Km. al norte de la ciudad- (122.0), Tibú (118.5), Pamplonita (100.5), Salazar de Las Palmas (91.8), Lourdes (81.3).
<b>SANTANDER</b>	Guavatá (87.6), Sucre (80.9).

Para estar informado diariamente de lo que pasa con el **pronóstico del tiempo y las alertas.**

Síguenos en Twitter  
@IDEAMColombia



## TEMPERATURAS MÁXIMAS

A continuación se relacionan los municipios donde en las últimas 24 horas se registraron temperaturas iguales o superiores a 35.0 °C.

Se aclara que las temperaturas indicadas en los municipios, realmente corresponden a aquellos puntos en los cuales el IDEAM tiene estaciones de monitoreo, pero no necesariamente quiere decir que el dato corresponda a las temperaturas que se presentaron directamente sobre el área urbana en donde se concentra la mayor población. En ocasiones la estación sobre la cual se destaca el mayor valor de temperatura, a pesar de pertenecer al municipio, puede quedar alejada del centro poblado principal.

DEPARTAMENTO	MUNICIPIO
CESAR	Agustín Codazzi (35.2).



# PRONÓSTICO METEOROLÓGICO

Sábado 01 y domingo 02 de junio de 2019



REGIÓN	PRONÓSTICO
SABANA DE BOGOTÁ	<p><b>SÁBADO.</b> Para la tarde se prevé cielo parcialmente nublado; probables lluvias de variada intensidad sobre gran parte de la capital y al norte de la Sabana; no se descarta actividad eléctrica. En la noche se espera que persistan las lluvias en la capital, especialmente sobre los cerros orientales y sur de la capital.</p> <p><b>DOMINGO.</b> Durante la madrugada y mañana se estima cielo entre parcial a mayormente cubierto con predominio de tiempo seco, no se descartan lluvias ligeras, especialmente al occidente y sur de la capital. En horas de la tarde y noche se espera se mantenga el predominio de tiempo seco, aunque no se descartan lluvias ligeras en algunos sectores del noroccidente, centro-oriente y sur de la capital.</p>
CARIBE	<p><b>SÁBADO.</b> Durante la tarde se espera nubosidad parcial con lloviznas localizadas y algunas precipitaciones dispersas. Las más significativas en Cesar, Magdalena y suroccidente de La Guajira. En el transcurso de la tarde se prevé nubosidad parcial lloviznas localizadas y algunas precipitaciones dispersas. Las más significativas en Cesar; oriente de Córdoba; suroccidente de La Guajira y nororiente de Magdalena. Hacia la madrugada prevalecerán las condiciones de cielo con nubosidad parcial, lloviznas esporádicas y probabilidad de precipitaciones fuertes locales. Las más significativas al nororiente de Magdalena, suroccidente de La Guajira, noroccidente de Antioquia.</p> <p><b>DOMINGO.</b> Se esperan condiciones mayormente cubiertas a cubiertas; sin embargo, las lluvias más intensas se prevén en horas de la tarde y la noche, en La Guajira, Cesar, Atlántico, norte y sur de Magdalena, centro y sur de Sucre y Bolívar. Posibilidad de descargas eléctricas.</p>
ARCHIPIÉLAGO DE SAN ANDRÉS, PROVIDENCIA Y SANTA CATALINA	<p><b>SÁBADO.</b> En la tarde prevalecerán las condiciones de cielo parcialmente nublado con predominio de tiempo seco y posibilidad de lloviznas sectorizadas. Para la noche se espera nubosidad parcial con persistencia de tiempo seco.</p> <p><b>DOMINGO.</b> Predominará el cielo parcialmente cubierto con tiempo seco en gran parte de la jornada. Probables lluvias ligeras y esporádicas en la tarde.</p>
MAR CARIBE	<p><b>SÁBADO.</b> Condiciones mayormente cubiertas con lluvias a lo largo de la jornada, tanto en la zona marítima como en sus costas. Las lluvias más intensas se esperan en la mañana y nuevamente en la noche, en sectores del centro y oriente.</p> <p><b>DOMINGO.</b> Se estiman condiciones mayormente cubiertas con lluvias en gran parte de la jornada, en diferentes sectores de la zona marítima, incluidas áreas cercanas a la costa, aunque las más intensas se esperan en el oriente y occidente, sobre las primeras horas y nuevamente en la noche.</p>
ANDINA	<p><b>SÁBADO.</b> Para la tarde se espera nubosidad parcial con lloviznas en diferentes sectores y algunas precipitaciones dispersas. Las más significativas al centro de Antioquia, occidente de Tolima; oriente de Valle Del Cauca, sectores de Nariño y Cauca. En la noche se espera cielo parcialmente cubierto con presencia de lloviznas ligeras y posibilidad de precipitaciones fuertes sectorizadas. Las más significativas en Norte De Santander, occidente de Cauca y Nariño. En la madruza se espera continúen las condiciones de nubosidad parcial y precipitaciones dispersas en las zonas mencionadas.</p> <p><b>DOMINGO.</b> Para la mañana lluvias ligeras sectorizadas, posibles lluvias fuertes en el occidente de Santander y norte de Antioquia. En la tarde lluvias en zonas de montaña de Valle, Cauca y Nariño, Antioquia, eje cafetero y Santanderes. En la noche se estima disminución de la nubosidad con probabilidad de lluvias en Norte de Santander, sur de Cundinamarca, norte Tolima, montañas de Valle, Cauca y Nariño, en las demás zonas cielo entre parcial a nublado.</p>

Planeando tu día?  
Descarga YA y conoce...



Consúltalo a diario y únete a  
la Cultura del Pronóstico del IDEAM

Disponible para  

# PRONÓSTICO METEOROLÓGICO

Sábado 01 y domingo 02 de junio de 2019



REGIÓN	PRONÓSTICO
<b>INSULAR PACÍFICO</b>	<p><b>SÁBADO.</b> Cielo mayormente nublado y lluvias ligeras a lo largo del día en Gorgona, lluvias más intensas en el sector de Malpelo a diferentes horas</p> <p><b>DOMINGO.</b> Lluvias de diferente intensidad en la mañana para Malpelo y Gorgona. En horas de la tarde y resto de la jornada disminución de la intensidad de las precipitaciones.</p>
<b>PACÍFICA</b>	<p><b>SÁBADO.</b> En la tarde se espera cielo parcialmente nublado, precipitaciones ligeras y probabilidad de precipitaciones fuertes locales. Las más significativas sobre el litoral pacífico en los departamentos de Valle Del Cauca, Cauca y Nariño. Para la noche se espera continúen las condiciones de cielo entre parcial a mayormente cubierto, lluvias con precipitaciones sobre el litoral pacífico de los departamentos de Cauca y Nariño. Hacia la madrugada se esperan lloviznas en diferentes intervalos y precipitaciones dispersas. Las más significativas sobre el litoral pacífico de los departamentos de Cauca, Chocó y Nariño.</p> <p><b>DOMINGO.</b> Se prevén condiciones nubosas y de tiempo seco en la mañana y lluvias en las horas de la tarde y noche; especialmente al sur del área.</p>
<b>OCÉANO PACÍFICO</b>	<p><b>SÁBADO.</b> Se estiman condiciones nubosas a lo largo del día con lluvias dispersas y abundantes en gran parte del Pacífico Colombiano.</p> <p><b>DOMINGO.</b> Se prevé continúe la condición de cielo mayormente nublado a nublado en gran parte del área. Se estiman lluvias dispersas a numerosas en la cuenca, las más intensas para la zona norte.</p>
<b>ORINOQUIA</b>	<p><b>SÁBADO.</b> Durante la tarde se espera cielo parcialmente nublado con posibilidad de lluvias locales. Las más significativas al occidente y suroriente de Arauca, sectores de Vichada, Casanare y Meta. En la noche se espera cielo parcialmente nublado con persistencia de tiempo seco; aunque no se descartan lluvias moderadas hacia el piedemonte llanero, las más significativas al occidente y centro de Meta. Hacia la madrugada se estima se mantengan las condiciones de nubosidad y posibilidad de precipitaciones en sectores de Mera y Arauca.</p> <p><b>DOMINGO.</b> Para el sábado se estiman condiciones de cielo mayormente nublado; son probables lluvias dispersas en la región y de intensidad ligera a moderada en sectores de Meta, Casanare y Vichada durante la tarde y noche.</p>
<b>AMAZONIA</b>	<p><b>SÁBADO.</b> En la tarde se espera cielo parcialmente cubierto con lloviznas ligeras y algunas precipitaciones dispersas. Las más significativas al noroccidente de Vaupés; sectores de Putumayo, Meta, Guaviare, Amazonas y Caquetá. En la noche el cielo estará mayormente nublado con lluvias ocasionales en sectores de Caquetá y Vaupés. Para la madrugada se prevé cielo parcialmente nublado con algunas lloviznas esporádicas y posibilidad de precipitaciones fuertes sectorizadas. Las más significativas en Amazonas, Vaupés; occidente y Caquetá.</p> <p><b>DOMINGO.</b> Se esperan condiciones nubosas en gran parte de la región con lluvias dispersas a diferentes horas, las de mayor extensión en horas de la tarde y noche</p>

Planeando tu día?  
Descarga YA y conoce...



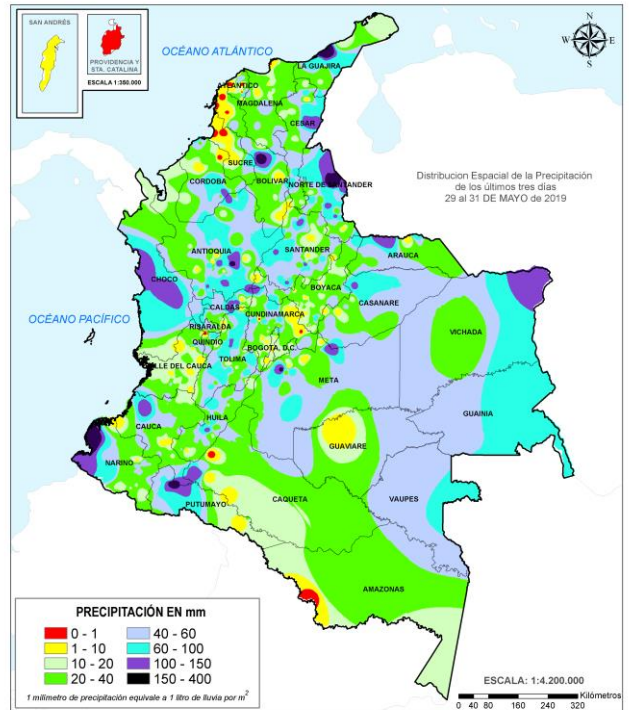
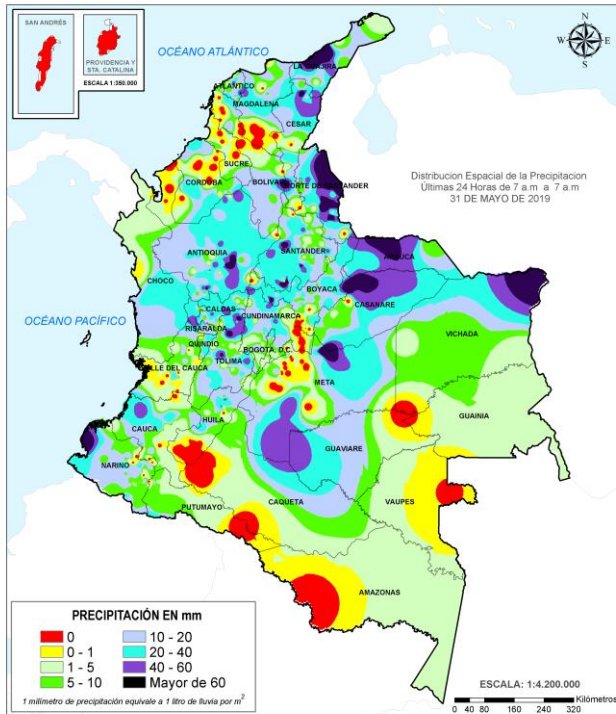
Consúltalo a diario y únete a la Cultura del Pronóstico del IDEAM

Disponible para  

# MAPAS DE PRECIPITACIÓN

**Precipitación diaria:** desde las 7:00 a. m. del viernes 31 de mayo hasta las 7:00 a. m. del sábado 01 de junio de 2019.

**Precipitación últimas 72 horas:** desde las 7:00 a. m. del miércoles 29 de mayo hasta las 7:00 a.m. del sábado 01 de junio de 2019.



## ALERTAS VIGENTES E INFORMACIÓN ADICIONAL

Para mayor información sobre el pronóstico del estado del tiempo, informes técnicos diarios, comunicados especiales, mapas diarios de temperaturas máximas y mínimas e información diaria de precipitación se sugiere consultar los siguientes enlaces:

- [MAPA DIARIO DE TEMPERATURA MÁXIMA.](#)
- [MAPA DIARIO DE TEMPERATURA MÍNIMA.](#)



# ALERTAS POR NIVELES DE LOS RÍOS

## REGIÓN ANDINA

### SITIOS PARA LOS CUALES SE GENERA LA ALERTA

**ALERTA  
ROJA**

#### **NIVELES ALTOS EN EL RÍO CAUCA EN VENECIA (ANTIOQUIA).**

Se mantiene el nivel de esta alerta dados los niveles altos del río Cauca en el municipio de Venecia (Antioquia).

#### **CRECIENTE SÚBITA EN LA CUENCA BAJA DEL RÍO NECHÍ (ANTIOQUIA).**

Se mantiene esta alerta dado que se prevé que continúe la tendencia de ascenso en los niveles del río Nechí, con valores que pueden superar los umbrales de afectación especialmente en el municipio Nechí (Antioquia).

#### **NIVELES ALTOS EN EL RÍO CAUCA EN EL SECTOR NECHÍ, SAN JACINTO DE CAUCA Y GUARANDA.**

Continúan los niveles críticos del río Cauca entre el sector desde Nechí (Antioquia) hasta Guaranda (Sucre) y se prevé que el tránsito de la onda de creciente se vea reflejado con posible afectación en los municipios de Achí y Pinillos (Bolívar). En inmediaciones del municipio de Nechí (Antioquia) se observan también incrementos en los niveles asociados a los aportes simultáneos de los ríos Cauca y Nechí. Se recomienda especial atención a los puntos más bajos de los corregimientos de Margento (municipio de Caucasia, Antioquia) y Colorado (municipio de Nechí, Antioquia), lo mismo que en inmediaciones de la depresión de La Mojana sucreña. Se recomienda especial atención en zonas aledañas al dique de protección ubicado en el corregimiento de Santa Anita (municipio de Nechí, Antioquia), e igualmente para zonas bajas, ya que no se descarta la afectación en zonas de cultivos y áreas pobladas; igualmente en zonas bajas de Ayapel (Córdoba), San Jacinto del Cauca y Achí (Bolívar) y también a los municipios sucreños de San Benito Abad, Caimito, San Marcos, Majaqual, Sucre y Guaranda.

#### **CRECIENTES SÚBITAS EN LA CUENCA DEL RÍO PÁEZ (ALTO MAGDALENA)**

Se mantiene esta alerta dadas las crecientes súbitas registradas en el río Paéz y La Plata, a la altura de los municipios de Paéz (Cauca) La Argentina, La Plata, Tesalia (Huila).

#### **CRECIENTES SÚBITAS EN LA CUENCA DEL RÍO SAN JORGE Y AFLUENTES.**

Incrementos súbitos en los niveles del río San Jorge y sus afluentes, en especial el río San Pedro a la altura de Puerto Libertador y Caño Bravo en Ayapel, Córdoba. Se evidencian afectaciones en el sector La Apartada y se mantienen las condiciones de niveles en ascenso en la Depresión Momposina. **Nota:** La CDGRD CÓRDOBA, reportó afectaciones en varias viviendas por inundación, a la altura del municipio de La Apartada.

## REGIÓN ORINOQUIA

### SITIOS PARA LOS CUALES SE GENERA LA ALERTA

**ALERTA  
ROJA**

#### **CRECIENTES SÚBITAS EN LAS CUENCAS DE LOS RÍOS ARIARI, GUEJAR, GUAPE Y GUAYABERO.**

Se mantiene el nivel esta alerta dada la probabilidad de crecientes súbitas en las cuencas de los ríos Ariari, Guejar, Guape y Guayabero, aportante a la cuenca alta del río Guaviare. UNGRD reportó creciente súbita en el Caño Jujuaro en Cubarral, Meta.

# ALERTAS POR NIVELES DE LOS RÍOS

REGIÓN CARIBE	SITIOS PARA LOS CUALES SE GENERA LA ALERTA	ALERTA ROJA
<p><b>CRECIENTES SÚBITAS EN LA CUENCAS DE LOS RÍOS SAN JUAN, VOLCÁN, CANALETE Y OTROS ARROYOS DIRECTOS AL CARIBE.</b></p> <p>Se mantiene esta alerta por las crecientes súbitas registradas en los ríos San Juan, Volcán, Canalete y otros arroyos directos al Caribe, afectando el municipio de Arboletes y el Corregimiento La Candelaria (Antioquia), reporte de La UNGRD.</p> <p><b>CRECIENTES SÚBITAS EN LA CUENCA DEL RÍO SINÚ.</b></p> <p>Crecientes súbitas en el río Sinú y quebradas afluentes (aguas abajo del Embalse de Urrá I), generado afectaciones por inundaciones en amplios sectores de la cuenca del río Sinú, especialmente en los centros poblados de Tierralta, Montería, Cereté, San Pelayo, Cotorra, Lorica y San Bernardo del Viento. Se mantiene la recomendación a los pobladores de zonas ribereñas de los municipios Tierralta, Valencia, Morales, Montería, Ceteré, San Pelayo, Carrillo y Lorica, en el departamento de Córdoba, e igual recomendación en a en zonas bajas (especialmente en la margen derecha del río), en el sector Montería - Cereté y en inmediaciones de la Ciénaga de Momil.</p> <p><b>NIVELES ALTOS EN LA CUENCA DEL RÍO ARIGUANÍ</b></p> <p>Se mantiene esta alerta dados incrementos súbitos en los niveles que puede generarse en los ríos Ariguani y Guatapuri afluentes al del río Cesar.</p> <p><b>PROBABILIDAD DE CRECIENTE SÚBITA EN LA CUENCA DEL RÍO ALGODONAL</b></p> <p>Fuertes precipitaciones en las ultimas horas podía incrementar significativamente el nivel del rio Algodonal y sus principales aportantes</p>		

# ALERTAS POR NIVELES DE LOS RÍOS

## REGIÓN CARIBE

## SITIOS PARA LOS CUALES SE GENERA LA ALERTA

## ALERTA NARANJA

### **CRECIENTES SÚBITAS EN LA CUENCA ALTA DEL RÍO ATRATO.**

Se reduce el nivel de alerta por la disminución en los niveles del río Atrato a la altura del municipio de Lloro.

### **CRECIENTES SÚBITAS EN CORRIENTES DEL URABÁ ANTIOQUEÑO.**

Se mantienen niveles altos en los ríos León, Chigorodó, Guapa, Mulatos y sus afluentes, se recomienda especial atención en los municipios de Chigorodó, Carepa, Apartado y Turbo. Se reportan afectaciones por inundaciones en San José de Apartadó.

### **CRECIENTES SÚBITAS EN LOS RÍOS SUCIO, MURRÍ Y MURINDÓ.**

Probabilidad de incrementos súbitos en los niveles de los ríos de montaña del departamento de Antioquia que drenan al río Atrato, como son los ríos Murri, Sucio y Murindó, a la altura de los municipios de Dabeiba, Mutatá y Murindó (Antioquia).

### **CRECIENTES SÚBITAS EN LA CUENCA MEDIA Y BAJA DEL RÍO ATRATO.**

Continúan las condiciones de incrementos en el nivel en la cuenca media y baja del río Atrato, especialmente en los aportantes los ríos Bebarama, Bojayá, Mapipí y Opagadó, a la altura de los municipios de Bojayá y Riosucio (Departamento del Chocó), así como en los ríos Salaqui, Cacarica y otros afluentes directos al Atrato en la parte baja.

### **PROBABILIDAD DE CRECIENTES SÚBITAS EN LOS RÍOS QUE DESCENDEN DE LA SIERRA NEVADA DE SANTA MARTA Y DESCARGAN AL MAR CARIBE.**

Probabilidad de crecientes súbitas en los ríos que descienden la Sierra Nevada de Santa Marta y descargan sus aguas al Mar Caribe, especialmente los ríos Piedras, Manzanares, Gaira, Guachaca, Don Diego, Palomino, Ancho, Tapias, Camarones y Ranchería, entre otros directos al Caribe.

### **PROBABILIDAD DE CRECIENTES SÚBITAS EN LA CUENCA DEL RÍO CESAR.**

Se eleva esta alerta dada la probabilidad de incrementos súbitos en los niveles del río Cesar y sus afluentes a lo largo de la cuenca, se recomienda especial atención al río Guatapurí (afluente de la parte alta del río Cesar), en el área de influencia del municipio de Valledupar.

### **PROBABILIDAD DE CRECIENTE SÚBITA EN LAS CUENCAS DEL RÍO ZULIA, PAMPLONITA Y RÍO NUEVO PRESIDENTE, SECTOR TRES BOCAS.**

Se eleva esta alerta por el posible incremento en los niveles del río Zulia, río Nuevo Presidente – Tres Bocas y sus afluentes, debido a la condición de saturación de las cuencas.

### **PROBABILIDAD DE CRECIENTE SÚBITA EN LA CUENCA ALTA Y BAJA DEL RÍO CATATUMBO.**

Se mantiene la alerta especialmente por el incremento de las lluvias que pueden ocasionar ascenso en los niveles de los ríos del norte del departamento de Norte de Santander, como son los ríos Oro, Socuavo Norte y Sur y Tarra entre otros del alto y bajo Catatumbo.

# ALERTAS POR NIVELES DE LOS RÍOS

REGIÓN ANDINA	SITIOS PARA LOS CUALES SE GENERA LA ALERTA	ALERTA NARANJA
	<p><b>PROBABILIDAD DE CRECIENTE SÚBITA EN LA CUENCA DEL RÍO PALACÉ Y SALADO (CAUCA).</b> Se mantiene el nivel de esta alerta. Se registraron en las últimas 48 horas incrementos moderados.</p>	
	<p><b>PROBABILIDAD DE CRECIENTES SÚBITAS EN LOS RÍOS OTÚN, TAPIAS Y FRÍO.</b> Continúa la alerta por crecientes súbitas en los ríos Otún, Frío, Tapias y sus afluentes.</p>	
	<p><b>PROBABILIDAD DE CRECIENTES SÚBITAS EN LA CUENCA RÍO SAN JUAN (ANTIOQUIA).</b> Se mantiene esta alerta dado que se prevé que continúen las crecientes súbitas en el río San Juan y sus afluentes como la quebrada la Liboriana, a la altura de los municipios de Salgar y Ciudad Bolívar (Antioquia).</p>	
	<p><b>PROBABILIDAD DE CRECIENTES SÚBITAS EN DIFERENTES CORRIENTES APORTANTES A LA PARTE MEDIA DEL RÍO CAUCA.</b> Se mantiene esta alerta dadas las crecientes súbitas que se han registrado en diferentes corrientes que atraviesan los municipios de Concordia, La Liborina y Santa Fe de Antioquia, especialmente en la quebrada Sinifaná, el río Tonusco y Juan García.</p>	
	<p><b>NIVELES ALTOS EN EL RÍO CAUCA EN CAUCASIA.</b> Niveles altos del río Cauca en el municipio de Caucasia (Antioquia).</p>	
	<p><b>CRECIENTES SÚBITAS EN LAS QUEBRADAS Y RÍOS DEL VALLE DE ABURRÁ.</b> Se mantiene esta alerta dadas las crecientes súbitas que se han registrado en las quebradas y ríos del Valle de Aburra, en la cuenca alta del río Porce. Especial atención a los niveles del río Medellín y sus aportantes, especialmente las quebradas La Guayabala y La Altavista, en los municipios de Rionegro, Caldas, Sabaneta, Itagüí, Bello y La Estrella.</p>	
	<p><b>CRECIENTES SÚBITAS EN LA CUENCA ALTA Y MEDIA DEL RÍO NECHÍ (ANTIOQUIA).</b> Se mantiene esta alerta dado que se prevé continúen los incrementos súbitos en los niveles del río Nechí y sus afluentes, especialmente en los municipios de Yarumal y Zaragoza (Antioquia).</p>	
	<p><b>PROBABILIDAD DE CRECIENTES SÚBITAS EN LA CUENCA DEL RÍO BACHE (HUILA)</b> Se mantiene el nivel de esta alerta para la cuenca del río Baché en el Huila.</p>	
	<p><b>PROBABILIDAD DE CRECIENTES SÚBITAS EN LAS CUENCAS DE LOS RÍOS SALDAÑA, AMOYÁ Y ATA (TOLIMA)</b> Se mantiene el nivel de esta alerta para las cuencas de los ríos Saldaña, Amoyá y Ata.</p>	
	<p><b>CRECIENTES SÚBITAS EN LA CUENCA DEL RÍO NEGRO Y SECO.</b> Se mantiene esta alerta dados los incrementos súbitos registrados en el nivel del río Negro y sus afluentes como el río Villeta y quebrada Cune, similar condición se espera en el río Seco y otros directos al Magdalena en el sector. Especial atención en el municipio de La Vega y Villeta (Cundinamarca).</p>	

# ALERTAS POR NIVELES DE LOS RÍOS

## REGIÓN ANDINA

## SITIOS PARA LOS CUALES SE GENERA LA ALERTA

## ALERTA NARANJA

### **NIVELES ALTOS EN LAS CUENCAS DEL RIO FONCE.**

Se reportan afectaciones en el municipio de Simacota por desbordamiento de distintas quebradas. Adicionalmente se registra incrementos en el nivel del río Fonce a la altura del municipio de Páramo (Santander).

### **PROBABILIDAD DE CRECIENTES SÚBITAS EN LA CUENCA DEL RÍO CARARE.**

Probabilidad de incrementos súbitos en la cuenca del río Carare y sus afluentes en Santander, Boyacá y Cundinamarca. Se reporta desbordamiento de quebradas en el municipio de Puerto Parra.

### **PROBABILIDAD DE CRECIENTES SÚBITAS EN LA CUENCA DEL RÍO OPÓN.**

Se mantiene esta alerta ante la probabilidad de incrementos súbitos en el nivel del río La Colorada entre otros afluentes al río Opón a la altura de Barrancabermeja.

### **CRECIENTE SÚBITA EN EL RÍO SOGAMOSO.**

Se mantiene esta alerta dada la creciente súbita registrada en el río Sogamoso, con valores en el rango de altos históricos para la época.

### **CRECIENTES SÚBITAS EN LA CUENCA DEL RÍO LEBRIJA.**

Se mantiene esta alerta dadas las crecientes súbitas registradas en el río Lebrija y sus afluentes, especialmente el Río de Oro y quebradas afluentes a la altura del municipio de Girón (Santander) y la cuenca del río Surata que atraviesan la ciudad de Bucaramanga.

### **PROBABILIDAD DE CRECIENTES SÚBITAS EN LOS AFLUENTES DE LAS CUENCAS DE LA MIEL Y GUARINÓ.**

Posibles incrementos en los niveles de los afluentes de los ríos La Miel y Guarinó.

### **CRECIENTES SÚBITAS EN LA CUENCA DEL RÍO NARE (ANTIOQUIA)**

Incrementos súbitos en el nivel del río Nare y sus afluentes los ríos Negro, Marinilla, Nus y Samaná entre otros, se recomienda especial atención en los municipios de Rionegro, Marinilla, San Luis, Yolombó y Puerto Nare.

### **PROBABILIDAD DE CRECIENTES SÚBITAS EN LAS CUENCAS DE LOS RÍOS CIMITARRA Y SAN BARTOLOMÉ.**

Se mantiene esta alerta ante la probabilidad de incrementos súbitos en el nivel de los ríos Cimitarra, San Bartolomé y sus afluentes, espacialmente el río Regla registra moderadas variaciones con tendencia actual de descenso.

### **NIVELES ALTOS EN EL RÍO MAGDALENA EN EL TRAMO ENTRE SAN PABLO Y EL BANCO.**

Se mantiene esta alerta por niveles altos en el río Magdalena en el tramo entre San Pablo y El Banco (Magdalena).

### **POSIBLES INUNDACIÓN EN LA CUENCA DEL CANAL DEL DIQUE.**

Se mantiene el nivel de esta alerta dado que se pueden generar algunas inundaciones en la cuenca del Canal del Dique, debido a condiciones de la zona. Especial atención en los municipios de Mahates y Arjona.

# ALERTAS POR NIVELES DE LOS RÍOS

REGIÓN ANDINA	SITIOS PARA LOS CUALES SE GENERA LA ALERTA	ALERTA NARANJA
<p><b>PROBABILIDAD DE INCREMENTOS SÚBITOS EN LA CUENCA DEL RÍO SUMAPAZ</b>                      Los niveles del río Sumapaz a la altura de los municipios de Cabrera y Pandí, se incrementaron en las últimas horas, se espera que esta condición se refleje en los demás cauces de la cuenca del río Sumapaz.</p>		

REGIÓN CARIBE	SITIOS PARA LOS CUALES SE GENERA LA ALERTA	ALERTA NARANJA
<p><b>PROBABILIDAD DE CRECIENTES SÚBITAS EN LOS RÍOS QUE DESCENDEN DE LA SIERRA NEVADA Y DESCARGAN A LA CIÉNAGA GRANDE DE SANTA MARTA.</b>                      Se mantiene esta alerta dada la probabilidad continúen las crecientes súbitas en los ríos que descienden de la Sierra Nevada y descargan sus aguas en la Ciénaga Grande de Santa Marta, tales como los ríos Sevilla, Fundación, Aracataca y sus afluentes. Se recomienda especial atención en los municipios de Ciénaga, Zona Bananera, Aracataca y Fundación.</p>		

REGIÓN PACÍFICO	SITIOS PARA LOS CUALES SE GENERA LA ALERTA	ALERTA NARANJA
<p><b>PROBABILIDAD DE CRECIENTES SÚBITAS EN LA CUENCA ALTA DEL RÍO SAN JUAN</b>                      El nivel del río San Juan a la altura del municipio de Tadó y Sipi se encuentra registrando variadas fluctuaciones con tendencia moderada al ascenso.</p>		
<p><b>PROBABILIDAD DE CRECIENTES SÚBITAS EN LA CUENCA DEL RÍO BAUDÓ.</b>                      Se mantiene esta alerta ante los posibles incrementos súbitos en el nivel de este río Baudó y Docampadó y sus afluentes, entre otros directos al Océano Pacífico en el departamento de Chocó.</p>		
<p><b>PROBABILIDAD DE CRECIENTES SÚBITAS EN LOS RÍOS DEL LITORAL PACÍFICO EN EL VALLE DEL CAUCA.</b>                      Se prevé incrementos súbitos en los niveles de los ríos Calambre, Mayorquín, Raposo, Anchicayá, Dagua y sus afluentes, directos al Océano Pacífico en el departamento de Valle del Cauca.</p>		
<p><b>PROBABILIDAD DE CRECIENTES SÚBITAS EN LOS RÍOS DEL LITORAL PACÍFICO EN EL DEPARTAMENTO DE CAUCA.</b>                      Probabilidad de crecientes súbitas en los ríos Timbiquí, Saija, Guapi, Micay, Naya y sus afluentes, directos al Océano Pacífico en el departamento de Cauca.</p>		
<p><b>PROBABILIDAD DE CRECIENTES SÚBITAS EN LOS RÍOS ISCUANDÉ Y TAPAJE.</b>                      Se mantiene esta alerta por probabilidad de crecientes súbitas en los niveles de los ríos Iscuandé y Tapaje, los cuales drenan sus aguas al Océano Pacífico en el departamento de Nariño.</p>		

# ALERTAS POR NIVELES DE LOS RÍOS

REGIÓN ORINOQUIA	SITIOS PARA LOS CUALES SE GENERA LA ALERTA	ALERTA NARANJA
<p><b>CRECIENTES SÚBITAS EN AFLUENTES DE LA CUENCA ALTA DEL RÍO ARAUCA</b>                      Se presentan incrementos de nivel en el río Cobugón y con la ocurrencia de lluvias en las cuencas de aporte se esperan incrementos de nivel en los ríos Margua y Chitagá, afluentes de la cuenca alta del río Arauca.</p> <p><b>PROBABILIDAD DE CRECIENTES SÚBITAS EN LAS CUENCAS DE LOS RÍOS METICA (GUAMAL Y HUMADEA)</b>                      Se eleva el nivel de esta alerta dadas las intensas lluvias registradas en el municipio de Cubarral (Meta), por lo que no se descartan incrementos súbitos en estos ríos y sus afluentes.</p> <p><b>PROBABILIDAD DE CRECIENTES SÚBITAS EN LA CUENCA DEL RÍO PAUTO (AFLUENTES AL RÍO META CUENCA MEDIA).</b>                      Probabilidad de crecientes súbitas en el río Pauto y sus aportantes dadas las fuertes precipitaciones de las últimas horas.</p> <p><b>NIVELES ALTOS EN EL RÍO ARAUCA</b>                      Se eleva esta alerta ya que se prevé incrementos en los niveles en el río Arauca, a la altura del municipio de Arauquita (Arauca).</p> <p><b>PROBABILIDAD DE CRECIENTES SÚBITAS EN LA CUENCA DEL RÍO CASANARE</b>                      Probabilidad de crecientes súbitas en la cuenca de río Ariporo aportante de la cuenca del río Casanare, al igual que su cauce principal (río Casanare) a la altura de San Salvador.</p>		

REGIÓN AMAZONIA	SITIOS PARA LOS CUALES SE GENERA LA ALERTA	ALERTA NARANJA
<p><b>INUNDACIÓN EN LA CUENCA MEDIA DEL RÍO CAQUETÁ</b>                      Se mantiene el nivel de alerta sin embargo, se reportaron afectaciones por inundaciones en los municipios de Puerto Guzmán, Solita (zona rural y urbana), Curillo (zona Rural) y Solano (zona rural y urbana), en el departamento de Caquetá, por desbordamiento del río Caquetá.</p> <p><b>INUNDACIÓN POR DESBORDAMIENTO DEL RÍO NEMAL</b>                      Se mantiene el nivel de alerta por la disminución de las lluvias en las cuencas de aporte. Se reportaron afectaciones debido a la inundación ocasionada por el desbordamiento del río Nemal (aportante de la cuenca del río Guayas), a la altura del municipio de El Doncello, Corregimiento Puerto Manrique (Caquetá).</p> <p><b>CRECIENTES SÚBITAS EN LA CUENCA ALTA DEL RÍO ORTEGUAZA Y PESCADO.</b>                      Se mantiene el nivel de esta alerta dados los incrementos súbitos que se registraron en los niveles del río Ortegaza y su afluente el río Caraño, a la altura del municipio de Florencia (Caquetá), similar comportamiento en los niveles se espera para la cuenca del río Pescado.</p>		

# ALERTAS POR NIVELES DE LOS RÍOS

## REGIÓN ANDINA

## SITIOS PARA LOS CUALES SE GENERA LA ALERTA

## ALERTA AMARILLA

### PROBABILIDAD DE CRECIENTES SÚBITAS EN LOS RÍOS DE LA CUENCA ALTA DEL MAGDALENA (HUILA)

Se extiende esta alerta para los ríos Alto Magdalena, Juncal, Neiva, Suaza, Timaná, Yaguará, Íquira, Fortalecillas, Ceibas y Cabrera, entre otros directos al Magdalena en su cuenca alta.

### PROBABILIDAD DE CRECIENTES SÚBITAS EN LA CUENCA DEL RÍO PRADO (TOLIMA)

Se prevén crecientes súbitas en los ríos Prado, Cuinde y Negro, afluentes al embalse de Prado.

### CRECIENTES SÚBITAS EN LOS RÍOS DEL TOLIMA.

Aunque se tiene registro de tendencia al descenso no se descarta la ocurrencia de crecientes súbitas en los ríos del Tolima, especialmente en las cuencas de los ríos Aipe, Chenche, Cucuana, Tetuán, Ortega, Coello, Luisa, Opia, Totaré, Amoyá, Lagunilla y Gualí.

### PROBABILIDAD DE CRECIENTES SÚBITAS EN APORTANTES AL BOGOTÁ.

Dado que han persistido las lluvias en sectores de la cuenca alta y media del Bogotá, se mantiene este nivel de alerta dado que son probables los incrementos súbitos en aportantes al Bogotá. Se recomienda estar atentos a los sectores de la cuenca alta como los de la media especialmente las subcuencas de los ríos Frío, Salitre-Juan Amarillo, Fucha y Tunjuelo, entre ellas el río Arzobispo, quebrada La Vieja, quebrada Los Molinos, río San Cristóbal, canal Cundinamarca y río Apulo.

### PROBABILIDAD DE CRECIENTE SÚBITA EN LA PARTE BAJA DEL RÍO BOGOTÁ.

Se mantiene esta alerta debido a los incrementos súbitos registrados en la parte baja del río Bogotá, se recomienda especial atención, a la altura de los municipios de Girardot y La Mesa (Cundinamarca).

### NIVELES ALTOS EN AFLUENTES DE LA CUENCA BAJA DEL RÍO CHICAMOCHA.

La CMGRD de Santa Bárbara reporta creciente súbita del río Umpalá, aportante de la cuenca baja del río Chicamocha. Adicionalmente se registra incremento de el río La Pesca, afluente en la cuenca alta del río Chicamocha, a la altura del municipio La Pesca.

### NIVELES ALTOS EN LAS CUENCAS DEL RÍO SUÁREZ

Se reportan afectaciones en el municipio de San Gil por inundaciones. No se descartan nuevos incrementos en el nivel del cauce principal y afluentes.

### NIVELES ALTOS EN EL RÍO MAGDALENA EN EL SECTOR DE BARRANCABERMEJA.

Se mantiene esta alerta para el río Magdalena en el sector de Barrancabermeja.



# ALERTAS POR NIVELES DE LOS RÍOS

## REGIÓN ANDINA

## SITIOS PARA LOS CUALES SE GENERA LA ALERTA

## ALERTA AMARILLA

### **PROBABILIDAD DE CRECIENTES SÚBITAS EN AFLUENTES DE LA CUENCA ALTA Y MEDIA DEL RÍO CAUCA.**

Incrementos súbitos en los niveles de los ríos Piendamó, Quinamáy, Ovejas, Timba, Salado, Palace, Palo, Quimba y Alto Cauca (departamento de Cauca), Claro, Jamundí, Lili, Meléndez, Cañaveralejo, Cali, Pance, Salado, Guachal, Amaime, Cerrito, Guabas, Tuluá, Bugalagrande, Guadalajara, Buga, Las Cañas, Los Micos, Obando, Pescador, Chanco, Catarina, Cañaveral, Arroyohondo, Yumbo, Mulato, Vijes, Yotoco, Mediacanoa, Riofrío, Paila y Piedras (Departamento del Valle del Cauca), entre otros directos al río Cauca.

### **PROBABILIDAD DE CRECIENTES SÚBITAS EN LOS RÍOS DEL EJE CAFETERO.**

Se mantiene esta alerta dada la probabilidad de crecientes súbitas en los ríos Arma, Risaralda, Chinchiná, La Vieja y sus afluentes.

### **PROBABILIDAD DE CRECIENTES SÚBITAS EN LA CUENCA DEL RÍO TARAZÁ - MAN.**

Se mantiene la alerta ante posibles incrementos súbitos en ríos y quebradas de las cuencas de los ríos Tarazá y Man, a la altura del municipio de Cáceres (Antioquia).

### **PROBABILIDAD DE CRECIENTES SÚBITAS EN LOS AFLUENTES AL ALTO MAGDALENA.**

Probabilidad de crecientes súbitas en las cuencas de los ríos Guarapas, Suaza, Timaná, ríos Bache y Yaguará, entre otros aportantes directos al alto Magdalena en el departamento del Huila.

### **NIVELES ALTOS EN EL EMBALSE DE BETANIA**

De acuerdo con el comunicado de EMGESA de ayer 31 de mayo de las 6:00 a. m., se mantiene la alerta amarilla por incremento en los niveles del embalse de Betania. Según el reporte el nivel del embalse se encuentra en 561,06 msnm que equivale a 99.3% del porcentaje del volumen útil. El operador sigue realizando monitoreo continuo de las estaciones e informa que el embalse mantiene las compuertas del vertedero cerradas.

### **POSIBLE VERTIMIENTO DEL EMBALSE SAN LORENZO SOBRE EL RÍO NARE**

ISAGEN comunica el día 30 de mayo sobre el posible vertimiento del embalse San Lorenzo sobre el río Nare, a la altura del municipio de Caracolí, durante los meses Mayo y Junio, lo que puede generar incremento en sus niveles.

# ALERTAS POR NIVELES DE LOS RÍOS

REGIÓN PACIFICO	SITIOS PARA LOS CUALES SE GENERA LA ALERTA	ALERTA AMARILLA
<p><b>PROBABILIDAD DE CRECIENTES SÚBITAS EN LA CUENCA DEL RÍO PATÍA.</b>                      Probabilidad de crecientes súbitas en la parte alta del río Patía y sus afluentes los ríos Guachicono, Mayo, Juananbú, Guáitara y Telembí.</p> <p><b>PROBABILIDAD DE CRECIENTES SÚBITAS EN LAS CUENCAS DE LOS RÍOS MIRA, ROSARIO Y TOLA.</b>                      Se mantiene la probabilidad de crecientes súbitas en la cuenca del río Mira, Rosario, Tola y sus aportantes.</p> <p><b>PROBABILIDAD DE CRECIENTES SÚBITAS EN LA CUENCA MEDIA Y BAJA DEL RÍO SAN JUAN</b>                      Se mantiene la alerta dado que los niveles del río San Juan a la altura de los municipios de Medio San Juan y Litoral de San Juan se mantienen altos, de igual forma se resalta la sobresaturación de humedad en los suelos de la cuenca de río San Juan. ríos Capoma, Munguidó y Calima, afluente al río san juan en la cuenca media y baja.</p>		

REGIÓN ORINOQUIA	SITIOS PARA LOS CUALES SE GENERA LA ALERTA	ALERTA AMARILLA
<p><b>NIVELES ALTOS EN EL RÍO META.</b>                      Niveles altos en el río Meta en el tramo comprendido entre los municipios de Puerto López (Meta) y Paz de Ariporo (Casanare).</p> <p><b>PROBABILIDAD DE CRECIENTES SÚBITAS EN LOS AFLUENTES AL RÍO META (CUENCA ALTA).</b>                      Probabilidad de crecientes súbitas en los ríos que descienden del piedemonte llanero, especialmente para los ríos Negro, Guacavía, Guatiquía, Guayuriba, Humea, entre otros afluentes de la cuenca alta del río Meta.</p> <p><b>PROBABILIDAD DE CRECIENTES SÚBITAS EN LOS AFLUENTES AL RÍO META (CUENCA MEDIA).</b>                      Probabilidad de crecientes súbitas en los ríos que descienden del piedemonte llanero, especialmente para los ríos Upía, Túa, Cusiana y Cravo Sur, entre otros afluentes de la cuenca del río Meta.</p>		

# ALERTAS POR NIVELES DE LOS RÍOS

**REGIÓN AMAZONIA**

**SITIOS PARA LOS CUALES SE GENERA LA ALERTA**

**ALERTA  
 AMARILLA**

**NIVELES ALTOS EN EL RÍO AMAZONAS.**

Se prevé que durante la siguiente semana el río Amazonas mantenga la paulatina tendencia al descenso en el nivel, a la altura del municipio de Leticia.

**PROBABILIDAD DE CRECIENTES SÚBITAS EN LA CUENCA ALTA DEL RÍO PUTUMAYO.**

Probabilidad de crecientes súbitas en la parte alta del río Putumayo y sus afluentes, especialmente los ríos San Miguel, Sucio, Guineo y Guamuez, se recomienda especial atención en los municipios de Santiago, Puerres, Villagarzón, Orito y Puerto Asís.

**PROBABILIDAD DE CRECIENTES SÚBITAS EN LA CUENCA DEL RÍO MOCOA (DEPARTAMENTO DE PUTUMAYO).**

Probabilidad de crecientes súbitas en los ríos Mocoa y sus afluentes los ríos Tarauquita, Rumiayaco, Pepino, Sangoyaco y Mulato. Actualmente se registra incremento moderado

# ALERTAS POR AMENAZAS DE DESLIZAMIENTO

**ALERTA ROJA:**

Amenaza alta a muy alta por deslizamientos de tierra detonados por lluvias, localizados en los siguientes municipios:

**ALERTA NARANJA:**

Amenaza moderada por deslizamientos de tierra detonados por lluvias, localizados en los siguientes municipios:

<b>REGIÓN CARIBE</b>	<b>SITIOS PARA LOS CUALES SE GENERA LA ALERTA</b>	<b>ALERTA ROJA</b>
LA GUAJIRA: Riohacha.		
<b>REGIÓN ANDINA</b>	<b>SITIOS PARA LOS CUALES SE GENERA LA ALERTA</b>	<b>ALERTA ROJA</b>
<b>ANTIOQUIA:</b> Alejandría, Caucasia y San Roque. <b>BOYACÁ:</b> San Mateo. <b>CUNDINAMARCA:</b> Guayabetal. <b>NORTE DE SANTANDER:</b> Tibú. <b>TOLIMA:</b> Ibagué.		
<b>REGIÓN PACÍFICO</b>	<b>SITIOS PARA LOS CUALES SE GENERA LA ALERTA</b>	<b>ALERTA ROJA</b>
<b>CAUCA:</b> El Tambo y López. <b>CHOCÓ:</b> Quibdó. <b>NARIÑO:</b> Francisco Pizarro (Salahonda) y Tumaco.		
<b>REGIÓN AMAZONIA</b>		<b>ALERTA ROJA</b>
PUTUMAYO: Mocoa y Villagarzón.		
<b>REGIÓN CARIBE</b>	<b>SITIOS PARA LOS CUALES SE GENERA LA ALERTA</b>	<b>ALERTA NARANJA</b>
<b>BOLÍVAR:</b> San Jacinto del Cauca. <b>CESAR:</b> Agustín Codazzi, Becerrill, La Paz y San Diego. <b>CÓRDOBA:</b> La Apartada, Puerto Libertador, San Jose de Ure.		
<b>REGIÓN ANDINA</b>	<b>SITIOS PARA LOS CUALES SE GENERA LA ALERTA</b>	<b>ALERTA NARANJA</b>
<b>ANTIOQUIA:</b> Abejorral, Amagá, Amalfi, Angostura, Anorí, Arboletes, Barbosa, Bello, Buriticá, Cáceres, Caldas, Carmen de Viboral, Carolina, Cisneros, Cocorná, Concepción, Concordia, Copacabana, Don Matías, El Bagre, Fredonia, Girardota, Gómez Plata, Granada, Guarne, Guatapé, Ituango, Jericó, La Ceja, La Unión, Medellín, Nechí, Peñol, Peque, Remedios, Sabanalarga, San Andrés, San Carlos, San Francisco, San Juan De Urabá, San Luis, San Pedro de Los Milagros, San Rafael, San Vicente, Santa Bárbara, Santa Rosa de Osos, Santo Domingo, Santuario, Segovia, Sonsón, Tarazá, Titiribí, Valdivia, Vegachí, Venecia, Yalí, Yolombó, Yondó (Casabe) y Zaragoza.		

# ALERTAS POR AMENAZAS DE DESLIZAMIENTO

**ALERTA ROJA:**

Amenaza alta a muy alta por deslizamientos de tierra detonados por lluvias, localizados en los siguientes municipios:

**ALERTA NARANJA:**

Amenaza moderada por deslizamientos de tierra detonados por lluvias, localizados en los siguientes municipios:

REGIÓN ANDINA	SITIOS PARA LOS CUALES SE GENERA LA ALERTA	ALERTA NARANJA
<p><b>BOYACÁ:</b> Campohermoso, Coper, Cubará, Maripí, Muzo, Quípama, Tibasosa.  <b>CALDAS:</b> Manzanares, Marulanda, Pensilvania, Riosucio, Samaná.  <b>CUNDINAMARCA:</b> La Vega, Medina, Paime, Puerto Salgar, San Cayetano, Útica.  <b>HUILA:</b> Agrado, Garzón, La Plata, Oporapa, Palermo, Santa María, Teruel, Tesalia, Yaguará.  <b>NORTE DE SANTANDER:</b> Ábrego, Cúcuta, Cucutilla, El Tarra, El Zulia, Gramalote, Hacarí, Herrán, Lourdes, Pamplonita, Salazar, San Calixto, Santiago, Sardinata, Teorama, Toledo, Villa del Rosario.  <b>QUINDÍO:</b> Salento.  <b>RISARALDA:</b> Belén de Umbría, Dosquebradas, La Virginia, Santa Rosa de Cabal, Santuario.  <b>SANTANDER:</b> Albania, Barrancabermeja, Bolivar, Chima, Guavatá, Jesús María, Puente Nacional, Puerto Parra, Sabana de Torres, Sucre.  <b>TOLIMA:</b> Anzoátegui, Armero (Guayabal), Ataco, Cajamarca, Chaparral, Cunday, Fresno, Herveo, Lérida, Planadas, Prado, Rioblanco, Rovira, Santa Isabel.</p>		

REGIÓN PACIFICO	SITIOS PARA LOS CUALES SE GENERA LA ALERTA	ALERTA NARANJA
<p><b>CAUCA:</b> Morales, Piamonte, Santa Rosa y Timbiquí.  <b>CHOCÓ:</b> Alto Baudó (Pie de Pato), Bagadó, Bahía Solano (Mutis), Bajo Baudó (Pizarro), Bojayá (Bellavista), Carmen del Darién (Curbaradó), Cértegui, Condoto, El Cantón del San Pablo (Managrú), El Carmen, El Litoral del San Juan (Docordó), Istmina, Juradó, Lloró, Medio Atrato (Beté), Medio Baudó (Boca de Pepé), Nóvita, Nuquí, Rio Iró (Santa Rita), Rio Quito (Paimadó), Riosucio, San José del Palmar, Sipí y Tadó.  <b>NARIÑO:</b> Cumbal, Cumbitara, El Charco, Los Andes (Sotomayor), Magüí (Payán), Ricaurte, Roberto Payán (San José), Samaniego, Santa Bárbara (Iscuandé).  <b>VALLE DEL CAUCA:</b> Buenaventura y Zarzal.</p>		

REGIÓN ORINOQUIA	SITIOS PARA LOS CUALES SE GENERA LA ALERTA	ALERTA NARANJA
<p><b>ARAUCA:</b> Saravena.  <b>CASANARE:</b> Hato Corozal, La Salina, Paz de Ariporo, Pore y Támara.  <b>META:</b> Acacias, Cubarral, Cumaral, El Calvario, El Castillo, El Dorado, Guamal, La Macarena, Mesetas, Restrepo, San Juan de Arama y Villavicencio.</p>		

# ALERTAS POR AMENAZAS DE DESLIZAMIENTO

**ALERTA ROJA:**

Amenaza alta a muy alta por deslizamientos de tierra detonados por lluvias, localizados en los siguientes municipios:

**ALERTA NARANJA:**

Amenaza moderada por deslizamientos de tierra detonados por lluvias, localizados en los siguientes municipios:

REGIÓN CARIBE	SITIOS PARA LOS CUALES SE GENERA LA ALERTA	ALERTA AMARILLA
<p><b>BOLÍVAR:</b> Montecristo.</p> <p><b>CESAR:</b> Curumaní, El Copey, La Gloria, La Jagua de Ibirico, Pailitas, Pelaya, San Alberto, Valledupar.</p> <p><b>CÓRDOBA:</b> Montelíbano, Planeta Rica.</p> <p><b>LA GUAJIRA:</b> Barrancas, Dibulla, El Molino, Fonseca, Hato Nuevo, La Jagua del Pilar, San Juan del Cesar, Villanueva.</p> <p><b>MAGDALENA:</b> Ciénaga, Fundación, Santa Marta.</p>		

REGIÓN ANDINA	SITIOS PARA LOS CUALES SE GENERA LA ALERTA	ALERTA AMARILLA
<p><b>ANTIOQUIA:</b> Abriaquí, Andes, Angelópolis, Apartadó, Argelia, Armenia, Belmira, Betania, Betulia, Briceño, Caicedo, Campamento, Cañasgordas, Caracolí, Caramanta, Ciudad Bolívar, Dabeiba, Ebéjico, Frontino, Giraldo, Heliconia, La Pintada, Maceo, Marinilla, Montebello, Mutatá, Nariño, Olaya, Puerto Berrío, Puerto Nare, Puerto Triunfo, Salgar, San Jerónimo, San José de La Montaña, Santa Fe de Antioquia, Sopetrán, Támesis, Uramita, Urreo, Yarumal.</p> <p><b>BOYACÁ:</b> Almeida, Aquitania, Betéitiva, Boavita, Buenavista, Chinavita, Chita, Chivor, Corrales, Covarachía, El Espino, Gámeza, Garagoa, Guicán, La Uvita, La Victoria, Labranzagrande, Macanal, Miraflores, Mongua, Moniquirá, Otanche, Pachavita, Páez, Pajarito, Panqueba, Pauna, Paya, Paz de Rio, Pesca, Pisba, Puerto Boyacá, Rondón, Saboyá, San Eduardo, San José de Pare, San Luis de Gaceno, San Pablo de Borbur, Santa María, Santana, Soatá, Socha, Socotá, Sogamoso, Susacón, Tasco, Tibaná, Tópaga, Turmequé, Úmbita, Ventaquemada.</p> <p><b>CALDAS:</b> Aguadas, Chinchiná, Filadelfia, La Dorada, La Merced, Manizales, Marmato, Marquetalia, Neira, Norcasia, Pácora, Palestina, Risaralda, Salamina, San José, Supia, Victoria, Villamaria, Viterbo.</p> <p><b>CUNDINAMARCA:</b> Agua de Dios, Albán, Anapoima, Anolaima, Apulo, Arbeláez, Beltrán, Bituima, Bogotá, D.C., Bojacá, Cabrera, Cachipay, Caparrapí, Cáqueza, Carmen de Carupa, Chaguani, Chipaque, Choachí, Chocontá, Cogua, Cucunubá, El Colegio, El Peñón, El Rosal, Facatativá, Fusagasugá, Gachalá, Gachetá, Gama, Guaduas, Guatavita, Guayabal de Síquima, Gutiérrez, Jerusalén, Junín, La Calera, La Mesa, La Palma, La Peña, Lenguaque, Machetá, Manta, Nilo, Nimaíma, Nocaima, Pacho, Pandi, Pasca, Pulí, Quebradanegra, Quetame, Quipile, San Antonio de Tequendama, San Bernardo, San Juan de Rioseco, Sasaima, Sesquilé, Sibaté, Sylvania, Soacha, Subachoque, Suesca, Supatá, Sutatausa, Tabio, Tausa, Tena, Tibacuy, Tocaima, Topaipí, Ubalá, Vergara, Vianí, Villagómez, Villapinzón, Villeta, Viotá, Yacopí, Zipacón, Zipaquirá.</p> <p><b>HUILA:</b> Aipe, Altamira, Colombia, Gigante, Guadalupe, Neiva, Paicol, Pital, Pitalito, Saladoblanco, San Agustín, Suaza, Tarqui.</p> <p><b>NORTE DE SANTANDER:</b> Arboledas, Bochalema, Cáchira, Cágota, Chinácota, Chitagá, Convención, Durania, La Esperanza, Labateca, Mutiscua, Ocaña, Pamplona, Silos, Villa Caro.</p> <p><b>QUINDÍO:</b> Calarcá, Córdoba, Filandia, Génova, La Tebaida, Montenegro, Pijao, Quimbaya.</p> <p><b>RISARALDA:</b> Guática, La Celia, Marsella, Mistrató, Pereira, Pueblo Rico, Quinchía.</p>		

# ALERTAS POR AMENAZAS DE DESLIZAMIENTO

**ALERTA ROJA:**

Amenaza alta a muy alta por deslizamientos de tierra detonados por lluvias, localizados en los siguientes municipios:

**ALERTA NARANJA:**

Amenaza moderada por deslizamientos de tierra detonados por lluvias, localizados en los siguientes municipios:

REGIÓN ANDINA	SITIOS PARA LOS CUALES SE GENERA LA ALERTA	ALERTA AMARILLA
<p><b>SANTANDER:</b> Aguada, Bucaramanga, Carcasí, Cerrito, Charalá, Charta, Chipatá, Cimitarra, Confines, Contratación, Coromoro, El Carmen, El Guacamayo, El Playón, Florián, Floridablanca, Girón, Guaca, Güepsa, La Belleza, Landázuri, Lebrija, Macaravita, Málaga, Matanza, Mogotes, Oiba, Onzaga, Piedecuesta, Puerto Wilches, Rionegro, San Benito, San Miguel, San Vicente de Chucurí, Santa Helena del Opón, Simacota, Suratá, Tona, Valle de San José, Vélez.</p> <p><b>TOLIMA:</b> Alpujarra, Carmen de Apicalá, Casabianca, Dolores, Falan, Honda, Icononzo, Líbano, Mariquita, Melgar, Murillo, Natagaima, Ortega, Palocabildo, Purificación, Roncesvalles, San Antonio, Venadillo, Villahermosa, Villarrica.</p>		
REGIÓN PACIFICO	SITIOS PARA LOS CUALES SE GENERA LA ALERTA	ALERTA AMARILLA
<p><b>CAUCA:</b> Buenos Aires, Cajibío, Caldono, Corinto, Guapi, Inzá, Jambaló, La Sierra, La Vega, Miranda, Páez (Belalcázar), Piendamó, Popayán, Rosas, Santander de Quilichao, Silvia, Sotará (Paispamba), Suárez, Toribío, Totoró.</p> <p><b>NARIÑO:</b> Albán (San José), Buesaco, Linares, Mallama (Piedrancha), San Pedro de Cartago (Cartago).</p> <p><b>VALLE DEL CAUCA:</b> Bolívar, Buga, Bugalagrande, Caicedonia, Calima (El Darién), Dagua, El Cerrito, El Dovio, Florida, Palmira, San Pedro, Sevilla, Tuluá, Versalles, Vijes, Yumbo.</p>		
REGIÓN ORINOQUIA	SITIOS PARA LOS CUALES SE GENERA LA ALERTA	ALERTA AMARILLA
<p><b>ARAUCA:</b> Tame.</p> <p><b>CASANARE:</b> Aguazul, Chámeza, Monterrey, Nunchía, Recetor, Sácama, Tauramena y Yopal.</p> <p><b>META:</b> Lejanías y San Juanito.</p>		
REGIÓN AMAZONIA	SITIOS PARA LOS CUALES SE GENERA LA ALERTA	ALERTA AMARILLA
<p><b>CAQUETÁ:</b> Morelia y Puerto Rico.</p>		

# ALERTAS POR AMENAZAS DE DESLIZAMIENTO

**ALERTA ROJA:**

Amenaza alta a muy alta por deslizamientos de tierra detonados por lluvias, localizados en los siguientes municipios:

**ALERTA NARANJA:**

Amenaza moderada por deslizamientos de tierra detonados por lluvias, localizados en los siguientes municipios:

<b>SECTORES VIALES IDENTIFICADOS CON POTENCIALIDAD DE DESLIZAMIENTOS DE TIERRA, EN LOS CUALES GENERAN ALERTAS</b>	
<b>DEPARTAMENTO</b>	<b>SECTOR VIAL</b>
<b>CUNDINAMARCA</b>	Bogotá – Villavicencio Sibate – Fusagasugá La Vega – Villeta La Palma – Pacho
<b>BOYACÁ</b>	Moniquira – Arcabuco.
<b>ANTIOQUIA</b>	San Roque – Santo Domingo Santuario – Granada San Rafael - Guatapé San Rafael – San Carlos Segovia – Yolombó La Ceja – Medellín Vía Medellín – Bolombolo Medellín – Gómez Plata La Mansa – Primavera Llanos de Cuiva – Tarza La Av. Las Plamas km 7. Vía San Geronimo
<b>TOLIMA</b>	Vía Bogotá - Girardot
<b>BOYACA</b>	Vía Sogamoso - Aguazul
<b>CALDAS</b>	Manizales – Chinchiná Chinchiná - Pereira
<b>CHOCÓ</b>	Quibdó – Medellín Vía panamericana (Risaralda - Chocó).
<b>NARIÑO</b>	Vía Pasto – Mocoa Pasto – Popayán Pasto – Mojarrales Túquerres – Tumaco Circunvalar – Galeras Junin – Pedregal
<b>VALLE DEL CAUCA</b>	Bolívar – Roldanillo Buenaventura – Buga.



# ALERTAS POR AMENAZAS DE INCENDIOS DE LA COBERTURA VEGETAL

**ALERTA ROJA:**

Amenaza Alta o muy alta de ocurrencia de incendios de la cobertura vegetal en zonas de bosques, cultivos y pastos, localizados en los siguientes municipios y sectores aledaños:

**ALERTA NARANJA:**

Amenaza moderada de ocurrencia de incendios de la cobertura vegetal en zonas de bosques, cultivos y pastos, localizados en los siguientes municipios y sectores aledaños:

		<b>SIN ALERTAS</b>
<b>CONDICIONES NORMALES</b>		

# ALERTAS METEOMARINA

## MAR CARIBE

### ALERTA NARANJA

#### POR TIEMPO LLUVIOSO

En sectores del centro y occidente del mar Caribe colombiano, tanto mar adentro como en cercanías a la costa, son posibles eventos de lluvia intensa, acompañadas en algunos casos por descargas eléctricas, por lo que se recomienda a pescadores y a los habitantes costeros estar atentos a la evolución de las condiciones meteorológicas.

## OCÉANO PACÍFICO

### ALERTA NARANJA

#### POR TIEMPO LLUVIOSO

En amplios sectores del océano Pacífico colombiano, incluidos sectores del litoral, se estiman lluvias entre moderadas a fuertes, con probabilidad de tormentas eléctricas y rachas de viento. Por lo anterior, se recomienda a los habitantes costeros estar atentos a la evolución de las condiciones meteorológicas y a las embarcaciones menores consultar con las Capitanías de puerto antes de zarpar en zonas de inminente tempestad.

°C: grados Celsius

m: metros

mm: milímetros

msnm: metros sobre nivel del mar

Km/h: kilómetros por hora

HLC: hora local colombiana

GOES: Geostationary Operational Environmental Satellites (Satélite Geoestacionario Operacional Ambiental).

GOES-16 es el designado GOES-Este, localizado en 75° W sobre el ecuador geográfico.

PNN: Parque Nacional Natural

SFF: Santuario de Fauna y Flora



**ALERTA ROJA. PARA TOMAR ACCIÓN** Advierte al Sistema Nacional de Gestión del Riesgo de Desastres sobre el peligro de un fenómeno y sus efectos adversos sobre la población. Se emite una alerta sólo cuando la identificación de un evento extraordinario indique la amenaza inminente y cuando la gravedad del fenómeno requiera atención prioritaria de los comités departamentales y locales.



**ALERTA NARANJA. PARA PREPARARSE** Indica la amenaza de un fenómeno. No implica riesgo inmediato por lo que es catalogado como un mensaje para informarse y prepararse. El aviso implica vigilancia continua ya que las condiciones son propicias para el desarrollo de un suceso natural.



**ALERTA AMARILLA. PARA INFORMARSE** Se emite cuando las condiciones hidrometeorológicas son favorables para la ocurrencia de un fenómeno natural y pueden aumentar el riesgo según los pronósticos. Por sus características, este nivel está encaminado a informar.

**CONDICIONES NORMALES** Indica que no existe ninguna clase de alerta para la región o zona mencionada.

Yolanda GONZÁLEZ H. | Directora General

Mery E. FERNÁNDEZ P. | Jefe Oficina del Servicio de Pronósticos y Alertas

**Profesionales de Turno:**

Laura MACÍAS (Hidrologa), Sonia BERMÚDEZ (Incendios y Deslizamientos de Tierra), Sebastián BARRIOS (Meteorólogo), Araminta VEGA (Datos) y Alberto PARDO (Coordinador).

<http://www.ideam.gov.co>

Correos electrónicos: [servicio@ideam.gov.co](mailto:servicio@ideam.gov.co), [alertas@ideam.gov.co](mailto:alertas@ideam.gov.co)

Calle 25D # 96B – 70, Piso 3. Bogotá, D.C., Colombia.

Teléfono: 3075625 Ext. 1334–1336.

**Síguenos en:**

