

INFORME TÉCNICO

# DIARIO N° 159

El IDEAM comunica al Sistema Nacional de Gestión del Riesgo (SNGR) y al Sistema Nacional Ambiental (SINA).

Bogotá D. C.

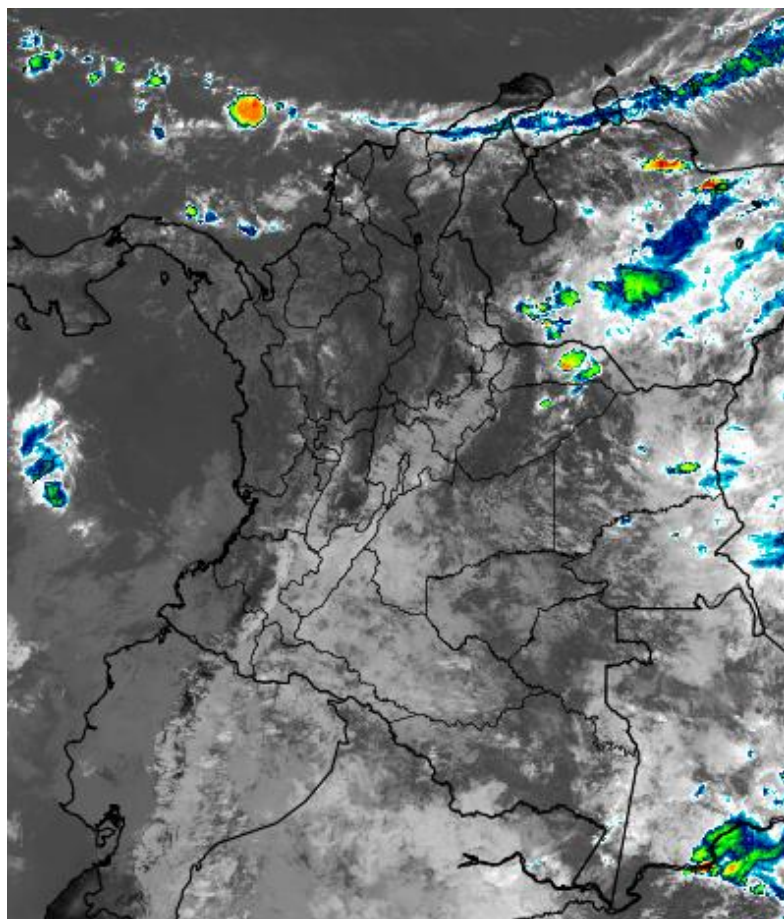
Sábado 08 de junio de 2019.

Hora de actualización: 12:30 p. m.



## IMAGEN SATELITAL

Canal Infrarrojo - GOES 16 | 08 de junio de 2019 | 11:40 HLC.



## CONDICIONES HIDROMETEOROLÓGICAS ACTUALES

Durante la mañana ha predominado condiciones de tiempo seco en gran parte del territorio, salvo lluvias ligeras en la guajira, y oriente del país. Lloviznas esporádicas y sectorizadas en el sur de la región Caribe y oriente de la región Andina, al igual que en Antioquia y eje cafetero.

Se estima que en horas de la tarde aumente la nubosidad, y las lluvias más importantes se presenten al oriente del país, así como a lo largo de la región Pacífica y occidente y norte de la Caribe. Precipitaciones de menor intensidad en el resto del área.



Consulte todos los días el pronóstico del tiempo y las alertas hidrometeorológicas vigentes del **IDEAM**, en un formato de calidad. Alrededor de las 7:30 a. m. está a disposición del público en [www.ideam.gov.co](http://www.ideam.gov.co).

Se puede ver también en dispositivos móviles **AQUÍ**





# LO MÁS DESTACADO

## LLUVIAS REGISTRADAS EN LAS ÚLTIMAS 24 HORAS

En las últimas horas hubo descenso de las precipitaciones en el territorio nacional. El mayor acumulado de lluvia en 24 horas, se registró en el municipio de **Magangué en el departamento de Bolívar, con 99,3 mm.**

### ALERTA ROJA

- Por alta probabilidad de inundaciones y/o niveles altos en la cuenca baja del río Nechí; río Cauca en el sector Caucasia, Nechí y Guaranda; río Magdalena a la altura de El Banco; cuenca del río Sinú; cuenca baja del río Lebrija; y río Guaviare.
- Por alta probabilidad de crecientes súbitas en la cuenca del río San Jorge; cuenca del río Andagueda y cuenca alta del río Atrato; ríos Timbiquí, Saija y Guapi; y ríos Ariari, Guejar, Guape y Guayabero.
- Por probabilidad alta de deslizamientos de tierra en zonas inestables o de ladera ubicadas en algunos municipios de los departamentos de Cundinamarca y Risaralda en la región Andina; Cauca, Chocó y Valle del Cauca en la región Pacífica y Putumayo en la región Amazonía.

### ALERTA NARANJA

- Por probabilidad media de incrementos de niveles y/o inundaciones en el río Meta; Río Arauca; cuenca del canal del Dique; río Magdalena a la altura de Barrancabermeja a Puerto Wilches; cuenca del río Ariguani; y cuenca media del río Caquetá; río Cauca en Valle del Cauca; y el río Cauca a la altura del municipio de Venecia.
- Por probabilidad media de crecientes súbitas en afluentes del río Meta; cuenca del río Casanare; cuenca alta del río Arauca; cuenca media y baja del río Atrato; ríos Sucio, Murri y Murindó; corrientes del Urabá Antioqueño; ríos directos al Mar Caribe; ríos que descienden al norte y occidente de la Sierra Nevada de Santa Marta; cuenca del río Baudó; cuenca del río San Juan; ríos del Litoral Pacífico; ríos Iscuandé y Tapaje; cuenca del río Telembí; cuencas de los ríos Mira, Rosario y Tola; ríos Frio, Cali, Lili, Meléndez y Cañaveralejo en Valle del Cauca; cuenca del río Carare; cuenca del río Opón; río Sogamoso; cuencas de los ríos La Miel y Guarinó; ríos Cimitarra y San Bartolomé; cuenca del río Cesar; cuenca del río San Juan en Antioquia; cuenca media del río Cauca; ríos del Valle de Aburrá; cuenca del río Tarazá – Man; cuenca alta y media del río Nechí; y cuenca alta del río Putumayo; y la cuenca del río Negro y Seco.
- Por probabilidad mediana de deslizamientos de tierra en zonas inestables o de ladera ubicadas en algunos municipios de los departamentos de Cesar y Córdoba en la región Caribe; Antioquia, Boyacá, Cundinamarca, Norte de Santander, Risaralda y Santander en la región Andina; Cauca, Chocó, Nariño y Valle del Cauca en la región Pacífica; Arauca, Casanare y Meta en la región Orinoquía; y Putumayo en la región Amazonía.
- Por probabilidad mediana de incendios de la cobertura vegetal en el municipio de Planeta Rica en el departamento de Córdoba.
- Por tiempo lluvioso en el Mar Caribe occidental.

### ALERTA AMARILLA

- Por probabilidad baja de incrementos de niveles en varias corrientes en departamentos de las siguientes regiones: Caribe, Andina y Pacífico.
- Por probabilidad alta de deslizamientos de tierra en zonas inestables o de ladera ubicadas en algunos departamentos de las siguientes regiones: Caribe, Andina, Amazonia, Pacífico y Orinoquía.
- Por probabilidad baja de incendios de la cobertura vegetal en algunos departamentos de las regiones Caribe, Andina y Pacífica.
- Por pleamar y tiempo lluvioso en el Océano Pacífico.



# PRONÓSTICO CONDICIONES METEOROLÓGICAS ESPECIALES

## ÁREA DEL VOLCÁN GALERAS

Durante las horas de la mañana y tarde se estima tiempo seco con cielo parcialmente cubierto. En la noche son previstas precipitaciones.

EL SERVICIO GEOLOGICO COLOMBIANO reporta en nivel AMARILLO (III): CAMBIOS EN EL COMPORTAMIENTO DE LA ACTIVIDAD VOLCÁNICA. Lat: 1.55 Lon: -77.37

ELEVACIÓN (pies)	DIRECCIÓN	VELOCIDAD	
		NUDOS	Km/h
10.000	ESTE	5 - 10	9 - 18
18.000	ESTE	25 - 30	46 - 55
24.000	ESTE	15 - 20	27 - 37
30.000	ESTE	5 - 10	9 - 18

## ÁREA DEL VOLCÁN NEVADO DEL HUILA

Durante la jornada se pronostican condiciones nubosas con lloviznas intermitentes

EL SERVICIO GEOLOGICO COLOMBIANO reporta en nivel AMARILLO (III): CAMBIOS EN EL COMPORTAMIENTO DE LA ACTIVIDAD VOLCÁNICA. Lat: 2.92 Lon: -76.05

ELEVACIÓN (pies)	DIRECCIÓN	VELOCIDAD	
		NUDOS	Km/h
10.000	ESTE-SURESTE	5 - 10	9 - 18
18.000	ESTE	20 - 25	37 - 46
24.000	ESTE	15 - 20	27 - 37
30.000	ESTE	5 - 10	9 - 18

## ÁREA DEL VOLCÁN CERRO MACHÍN

Cielo entre parcialmente cubierto y cubierto con lluvias a diferentes horas.

EL SERVICIO GEOLOGICO COLOMBIANO reporta en nivel AMARILLO (III): CAMBIOS EN EL COMPORTAMIENTO DE LA ACTIVIDAD VOLCÁNICA. Lat: 4.80 Lon: -75.62

ELEVACIÓN (pies)	DIRECCIÓN	VELOCIDAD	
		NUDOS	Km/h
10.000	SURESTE	5 - 10	9 - 18
18.000	ESTE	20 - 25	37 - 46
24.000	ESTE	15 - 20	27 - 37
30.000	NORESTE	5 - 10	9 - 18

## ÁREA DEL VOLCÁN NEVADO DEL RUIZ

Durante la jornada se pronostican nubes densas con lluvias ligeras a diferentes horas de la tarde y noche.

EL SERVICIO GEOLOGICO COLOMBIANO reporta en nivel AMARILLO (III): CAMBIOS EN EL COMPORTAMIENTO DE LA ACTIVIDAD VOLCÁNICA. Lat: 4.89 Lon: -75.32

ELEVACIÓN (pies)	DIRECCIÓN	VELOCIDAD	
		NUDOS	Km/h
10.000	SURESTE	5 - 10	9 - 18
18.000	ESTE	20 - 25	37 - 46
24.000	ESTE	15 - 20	27 - 37
30.000	NORESTE	5 - 10	9 - 18

## ÁREA DEL COMPLEJO VOLCÁNICO CHILES-CERRO NEGRO DE MAYASQUER

En la mañana y hasta entrada la tarde se prevé tiempo seco, luego se estiman precipitaciones dispersas.

EL SERVICIO GEOLOGICO COLOMBIANO reporta en nivel AMARILLO (III): CAMBIOS EN EL COMPORTAMIENTO DE LA ACTIVIDAD VOLCÁNICA. Lat: 0.81 Lon: -77.93 Lat: 0.76 Lon: -77.95

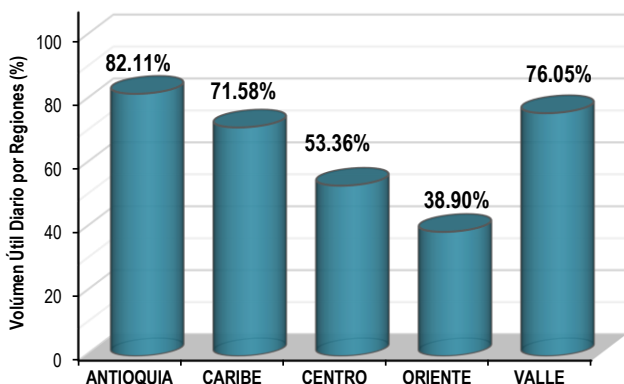
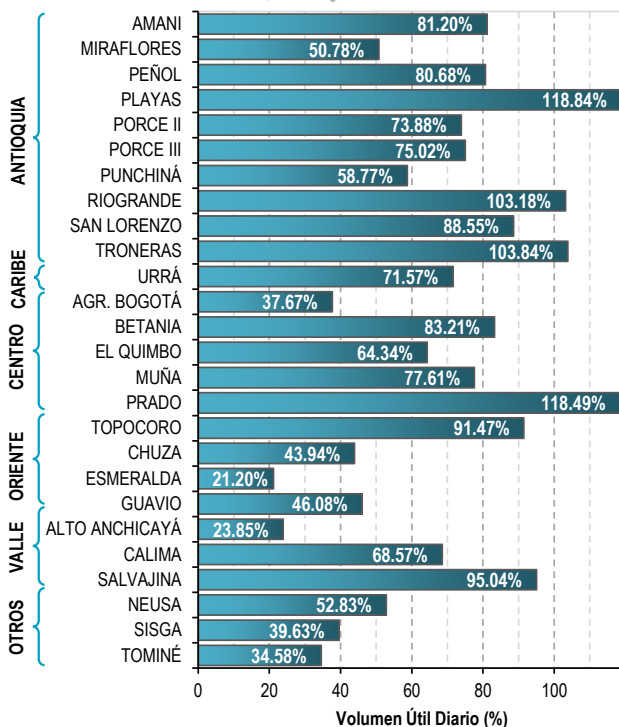
ELEVACIÓN (pies)	DIRECCIÓN	VELOCIDAD	
		NUDOS	Km/h
10.000	ESTE	5 - 10	9 - 18
18.000	ESTE	25 - 30	46 - 55
24.000	ESTE-NORESTE	10 - 15	18 - 27
30.000	ESTE	0 - 5	0 - 9

# ESTADO DE LOS EMBALSES

A continuación se relaciona el volumen útil diario de los principales embalses del país (expresado en porcentaje), de acuerdo con la información reportada por XM S.A. E.S.P en la siguiente dirección electrónica: <http://ido.xm.com.co/ido/SitePages/hidrologia.aspx?q=reservas>

## VOLUMEN ÚTIL DIARIO EN LOS PRINCIPALES EMBALSES DEL PAÍS

Viernes, 07 de junio de 2019



Para estar informado diariamente de lo que pasa con el **pronóstico del tiempo y las alertas.**

Síguenos en Twitter  
**@IDEAMColombia**



## PRECIPITACIONES

A continuación se relacionan los municipios donde en las últimas 24 horas se registraron precipitaciones iguales o superiores a 35.0 mm.

Se aclara que las precipitaciones indicadas en los municipios, realmente corresponden a aquellos puntos en los cuales el IDEAM tiene estaciones de monitoreo, pero no necesariamente quiere decir que el dato corresponda a las lluvias que se presentaron directamente sobre el área urbana en donde se concentra la mayor población. En ocasiones la estación sobre la cual se destaca el mayor valor de precipitación, a pesar de pertenecer al municipio, puede quedar alejada del centro poblado principal.

DEPARTAMENTO	MUNICIPIO
<b>AMAZONAS</b>	Leticia (72.0).
<b>ANTIOQUIA</b>	Girardota (63.0), Gómez Plata (37.0).
<b>ATLÁNTICO</b>	Piojó (50.2).
<b>BOLÍVAR</b>	<b>Magangué (99.3).</b>
<b>CALDAS</b>	Samaná (42.0), Pensilvania (41.5), Manzanares (40.5).
<b>CAUCA</b>	Santander de Quilichao (37.4).
<b>CESAR</b>	Pueblo Bello (51.0), San Alberto (42.1), Astrea (40.0), Curumaní (35.0).
<b>CHOCÓ</b>	Medio San Juan (87.0), Istmina (37.0).
<b>CÓRDOBA</b>	Ciénaga de Oro (48.8).
<b>MAGDALENA</b>	Ciénaga (44.4).
<b>META</b>	San Juan de Arama (87.0).
<b>QUINDÍO</b>	Salento (50.0).
<b>RISARALDA</b>	Santa Rosa de Cabal (36.2).
<b>SANTANDER</b>	Puerto Wilches (60.0), Suaita (36.0), Zapatoca (36.0).
<b>SUCRE</b>	San Benito Abad (54.8).
<b>VALLE DEL CAUCA</b>	Caicedonia (37.5).
<b>VICHADA</b>	Puerto Carreño (69.2).



Para estar informado diariamente de lo que pasa con el **pronóstico del tiempo y las alertas.**

Síguenos en Twitter  
**@IDEAMColombia**



## TEMPERATURAS MÁXIMAS

A continuación se relacionan los municipios donde en las últimas 24 horas se registraron temperaturas iguales o superiores a 33.0 °C.

Se aclara que las temperaturas indicadas en los municipios, realmente corresponden a aquellos puntos en los cuales el IDEAM tiene estaciones de monitoreo, pero no necesariamente quiere decir que el dato corresponda a las temperaturas que se presentaron directamente sobre el área urbana en donde se concentra la mayor población. En ocasiones la estación sobre la cual se destaca el mayor valor de temperatura, a pesar de pertenecer al municipio, puede quedar alejada del centro poblado principal.

DEPARTAMENTO	MUNICIPIO
<b>ARAUCA</b>	Tame (33.8).
<b>CESAR</b>	Agustín Codazzi (36.0), Bosconia (34.6), Chiriguana (34.0).
<b>CORDOBA</b>	San Bernardo del Viento (34.8).
<b>CUNDINAMARCA</b>	Puerto Salgar (35.6), Jerusalén (34.2).
<b>HUILA</b>	<b>Villavieja (37.4)</b> , Neiva (33.8).
<b>LA GUAJIRA</b>	Manaure (34.0), Maicao (33.6).
<b>NORTE DE SANTANDER</b>	Cúcuta (34.4).
<b>SUCRE</b>	San Benito Abad (34.0).
<b>TOLIMA</b>	Ambalema (33.6), Prado (33.6), Flandes (33.4), Armero (33.4), Saldaña (33.2), Guamo (33.2).



# PRONÓSTICO METEOROLÓGICO



Sábado 08 y domingo 09 de junio de 2019

REGIÓN	PRONÓSTICO
<b>SABANA DE BOGOTÁ</b>	<p><b>SÁBADO.</b> Para la tarde se prevé incremento de la humedad y la nubosidad con cielo entre parcial a nublado; probabilidad de lluvias ligeras especialmente en centro-oriente y norte de la capital. En la noche se estima que atenué la humedad con cielo parcialmente nublado y predominio de tiempo seco; no se descartan lloviznas en el norte y occidente de la capital.</p> <p><b>DOMINGO.</b> Durante la madrugada y mañana se espera cielo parcialmente nublado con predominio de tiempo seco, sin descartar lloviznas en sectores del sur, centro-oriente y occidente de la ciudad. En la tarde se estima aumento de la humedad con predominio de tiempo seco, probables lloviznas sectores del centro-oriente y occidente de la ciudad. En la noche se prevé persistan las condiciones con cielo parcialmente nublado y predominio de tiempo seco, son probables algunas lloviznas al sur y occidente de ciudad.</p>
<b>CARIBE</b>	<p><b>SÁBADO.</b> En la tarde se prevé aumento de la nubosidad, con probabilidad de lluvias sectorizadas al occidente de Córdoba, norte de Sucre, Bolívar y Magdalena, al igual que al oriente de Bolívar; Atlántico y centro y occidente de La Guajira y norte de Cesar. Durante la noche se estima cielo entre parcial y mayormente nublado; eventuales lluvias ocasionales en zonas de Córdoba, Sucre, Bolívar, Magdalena y Cesar.</p> <p><b>DOMINGO.</b> El cielo estará entre parcial y mayormente nublado en la región. Se prevén lluvias al sur de la región e inmediaciones de la Sierra Nevada de Santa Marta.</p>
<b>ARCHIPIÉLAGO DE SAN ANDRÉS, PROVIDENCIA Y SANTA CATALINA</b>	<p><b>SÁBADO.</b> Para la tarde se estima cielo parcialmente nublado; predominará el tiempo seco. Durante la noche se espera persistan condiciones nubladas con probabilidad de lluvias ligeras intermitentes.</p> <p><b>DOMINGO.</b> A lo largo de la jornada son previstas condiciones de cielo parcial a mayormente nublado, con probabilidad de lluvias en jornada.</p>
<b>MAR CARIBE</b>	<p><b>SÁBADO.</b> Se estiman lluvias ligeras en la mañana, con tendencia a la disminución en horas de la tarde y noche. El cielo estará mayormente nublado.</p> <p><b>DOMINGO.</b> Se prevén precipitaciones en varios sectores del área marítima, especialmente al centro y occidente de la zona. El cielo estará entre parcial y mayormente nublado.</p>
<b>ANDINA</b>	<p><b>SÁBADO.</b> En la tarde se estima aumento de la nubosidad, con lluvias de variada intensidad; las más fuertes al occidente de Antioquia, centro y sur de Santander, norte de Cundinamarca y Boyacá; en los demás sectores lloviznas y/o lluvias ligeras son probables. Durante la noche se estima disminución de la nubosidad, sin embargo, persistirán las lluvias en Antioquia y Santanderes y montañas de Valle y Cauca.</p> <p><b>DOMINGO.</b> Las lluvias de mayor intensidad son previstas en las jornadas de la tarde y noche, en zonas de los Santanderes, Boyacá, Antioquia, Tolima y Caldas, de menor intensidad en el sur de Tolima. El cielo estará parcialmente nublado en la región.</p>

Planeando tu día?  
Descarga YA y conoce...



Consúltalo a diario y únete a la Cultura del Pronóstico del IDEAM

Disponible para  



# PRONÓSTICO METEOROLÓGICO



Sábado 08 y domingo 09 de junio de 2019

REGIÓN	PRONÓSTICO
<b>INSULAR PACÍFICO</b>	<p><b>SÁBADO.</b> Se estima cielo entre parcial y nublado en la zona. Eventuales lluvias esporádicas en la mañana en Malpelo.</p> <p><b>DOMINGO.</b> Se prevé una jornada lluviosa, con lluvias moderadas en Gorgona y de menor intensidad en Malpelo.</p>
<b>PACÍFICO</b>	<p><b>SÁBADO.</b> Durante la tarde el cielo estará mayormente nublado; lluvias en zonas de Chocó, con probables tormentas eléctricas; eventuales precipitaciones en sectores de Cauca, Valle del Cauca y Nariño. Para la noche se seguirán registrando condiciones nubosas en el área con lluvias a lo largo de la región, las más significativas en Nariño, Cauca, sur de Valle y norte de Chocó.</p> <p><b>DOMINGO.</b> Se estiman lluvias entre moderadas y fuertes en Chocó; para el resto de la región serán de menor intensidad, especialmente en la mañana y tarde.</p>
<b>OCEANO PACÍFICO</b>	<p><b>SÁBADO.</b> Cielo nublado con lluvias fuertes y descargas eléctricas en gran parte del área incluyendo sectores aledaños a la costa, las de mayor intensidad en las primeras horas de la jornada.</p> <p><b>DOMINGO.</b> Se advierten lluvias de variada intensidad durante la jornada, las más intensas en la tarde y noche a lo largo de la región. Son probables tormentas.</p>
<b>ORINOQUÍA</b>	<p><b>SÁBADO.</b> En la tarde se esperan nubes densas con lluvias en la región, las más fuertes en Meta, Vichada, suroriente de Casanare y sectores del piedemonte; lluvias de menor intensidad son posibles en Arauca; alta probabilidad de actividad eléctrica en momentos de lluvia intensa. Para las horas de la noche persistirán las lluvias con probabilidad de tormentas en amplios sectores de la región, especialmente en el centro y sur.</p> <p><b>DOMINGO.</b> A lo largo de la jornada se estiman condiciones nubosas con lluvias en diferentes sectores de la región, las más intensas se prevén en la madrugada, las cuáles podrían extenderse hasta las horas de la mañana en sectores de Meta, Vichada, Casanare y el piedemonte llanero; así mismo son posibles lluvias en la tarde. Para la noche son posibles lloviznas o lluvias ligeras y dispersas hacia la zona occidental de la región.</p>
<b>AMAZONÍA</b>	<p><b>SÁBADO.</b> En horas de la tarde se prevé aumento de nubosidad con lluvias en Guainía, Vaupés, Amazonas, Guaviare, oriente de Caquetá; posibles lloviznas o lluvias ligeras en el piedemonte amazónico; probabilidad de actividad eléctrica en momentos de lluvia intensa. Disminución de nubosidad en horas de la noche, pero con persistencia de lluvias en Guainía, Guaviare y Vaupés; así como de carácter ligero en el piedemonte amazónico y oriente de Amazonas.</p> <p><b>DOMINGO.</b> Se espera cielo entre parcial y mayormente cubierto en la región, con lluvias persistentes en las primeras horas de la jornada como en horas de la tarde en el occidente del área, en zonas de Putumayo, Caquetá y Guaviare. Precipitaciones menos intensas se estiman al oriente de Amazonas, Vaupés y Guainía.</p>

Planeando tu día?  
Descarga YA y conoce...



Consúltalo a diario y únete a la Cultura del Pronóstico del IDEAM

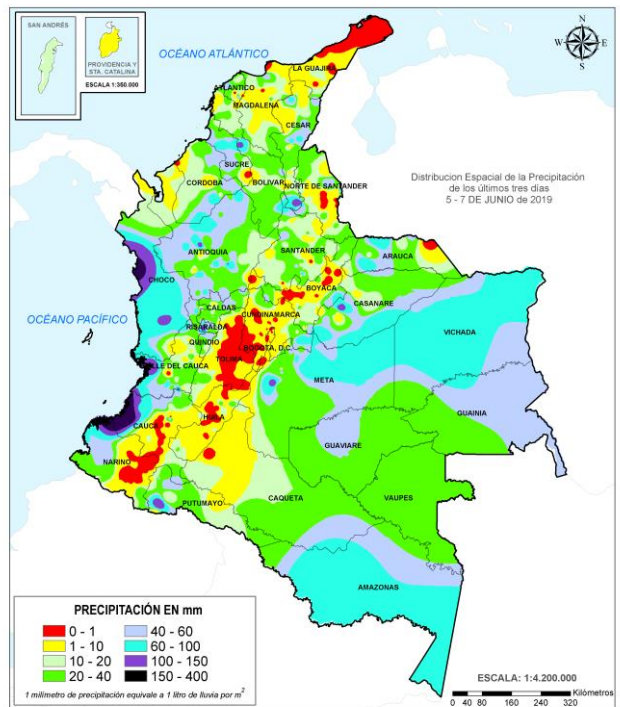
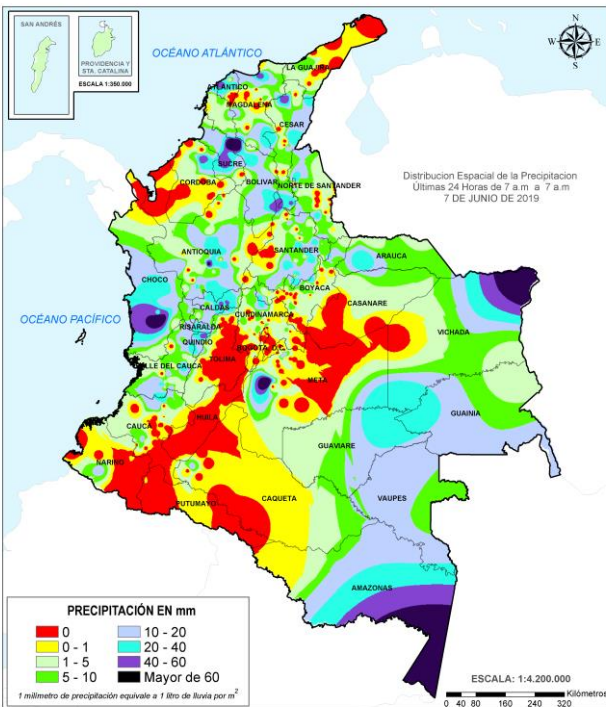
Disponible para  



# MAPAS DE PRECIPITACIÓN

**Precipitación diaria:** desde las 7:00 a. m. del viernes 07 hasta las 7:00 a. m. del sábado 08 de junio de 2019.

**Precipitación últimas 72 horas:** desde las 7:00 a. m. del miércoles 05 hasta las 7:00 a.m. del sábado 08 de junio de 2019.



## ALERTAS VIGENTES E INFORMACIÓN ADICIONAL

Para mayor información sobre el pronóstico del estado del tiempo, informes técnicos diarios, comunicados especiales, mapas diarios de temperaturas máximas y mínimas e información diaria de precipitación se sugiere consultar los siguientes enlaces:

- [MAPA DIARIO DE TEMPERATURA MÁXIMA](#)
- [MAPA DIARIO DE TEMPERATURA MÍNIMA](#)



# ALERTAS POR NIVELES DE LOS RÍOS

REGIÓN ANDINA	SITIOS PARA LOS CUALES SE GENERA LA ALERTA	ALERTA ROJA
<p><b>INUNDACIONES EN LA CUENCA BAJA DEL RÍO NECHÍ (ANTIOQUIA).</b> Se prevé continúen las inundaciones por desbordamiento de la parte baja del río Nechí, especialmente en el municipio Nechí (Antioquia).</p> <p><b>INUNDACIONES EN EL RÍO CAUCA EN EL SECTOR CAUCASIA, NECHÍ Y GUARANDA.</b> Se mantienen los niveles altos en el río Cauca entre el sector desde Caucasia (Antioquia) hasta Guaranda (Sucre), con posible afectación en los municipios de Achí, Pinillos y San Jacinto del Cauca (Bolívar). En inmediaciones del municipio de Nechí (Antioquia) se observan también incrementos en los niveles asociados a los aportes simultáneos de los ríos Cauca y Nechí. Se recomienda especial atención Ayapel (Córdoba), San Jacinto del Cauca y Achí (Bolívar) y en San Benito Abad, Caimito, San Marcos, Majagual, Sucre y Guaranda (Sucre).</p> <p><b>CRECIENTES SÚBITAS EN LA CUENCA DEL RÍO SAN JORGE.</b> Continúan las crecientes súbitas en el río San Jorge y sus afluentes, los ríos San Pedro, Quebrada San Lorenzo y los Caños Los Zambos, Las Catas y Barro, las cuales han generado afectaciones por inundaciones en sectores de Montelíbano, La Apartada, Ayapel y Buenavista en Córdoba.</p> <p><b>INUNDACIONES EN LA CUENCA BAJA DEL RÍO LEBRIJA.</b> Se mantiene esta alerta dadas las afectaciones por inundaciones en el río Lebrija (municipio de Puerto Wilches), que reporta la CDGRD de Santander desde el pasado 05 de junio, similar condición se espera se este presentando en el municipio de Sabana de Torres (Santander). Igualmente, se prevé incrementos en los niveles de los afluentes al río Lebrija en la parte alta y media, especialmente el río de Oro y quebradas afluentes a la altura del municipio de Girón (Santander) y la cuenca del río Surata que atraviesan la ciudad de Bucaramanga.</p> <p><b>NIVELES ALTOS DEL RÍO MAGDALENA EN EL BANCO</b> Se mantiene esta alerta por niveles altos para el río Magdalena en el municipio El Banco (Magdalena), con valores en el rango de máximos históricos para la época, muy cercanos a la cota de afectación.</p>		

REGIÓN CARIBE	SITIOS PARA LOS CUALES SE GENERA LA ALERTA	ALERTA ROJA
<p><b>NIVELES ALTOS EN LA CUENCA DEL RÍO SINÚ.</b> Se mantienen los niveles altos en el río Sinú y quebradas afluentes (aguas abajo del Embalse de Urrá I), se recomienda especial atención en los centros poblados de Tierralta, Montería, Cereté, San Pelayo, Cotorra, Lorica, Carrillo, Valencia, Morales, Montería y San Bernardo del Viento, así como en la Ciénaga de Momil.</p> <p><b>CRECIENTES SÚBITAS EN LA CUENCA DEL RÍO ANDÁGUEDA Y CUENCA ALTA DEL ATRATO.</b> Creciente súbita en el nivel del río Andágueda la cual genero afectaciones por inundación en el municipio de Bagadó (confirmado con la CDGRD de Chocó), similar comportamiento de incrementos súbitos en los niveles se espera se haya registrado en los ríos Cabí y Quito, aportantes de la cuenca alta del río Atrato. Esta creciente súbita se esta viendo reflejada en el cauce principal del río Atrato a la altura de Quibdó, se recomienda especial atención para los municipios aguas abajo.</p>		

# ALERTAS POR NIVELES DE LOS RÍOS

REGIÓN PACÍFICO	SITIOS PARA LOS CUALES SE GENERA LA ALERTA	ALERTA ROJA
<p><b>PROBABILIDAD DE CRECIENTES SÚBITAS EN LOS RÍOS TIMBIQUÍ, SAIJA Y GUAPI (LITORAL PACÍFICO EN EL DEPARTAMENTO DE CAUCA).</b>                      Probabilidad de crecientes súbitas en los ríos Timbiquí, Saija, Guapi y sus afluentes, ríos que vierten sus aguas al Océano Pacífico en el departamento de Cauca.</p>		

REGIÓN ORINOQUIA	SITIOS PARA LOS CUALES SE GENERA LA ALERTA	ALERTA ROJA
<p><b>CRECIENTES SÚBITAS EN LAS CUENCAS DE LOS RÍOS ARIARI, GUEJAR, GUAPE Y GUAYABERO.</b>                      Se mantiene esta alerta dadas las crecientes súbitas registradas en las cuencas de los ríos Ariari, Guejar, Guape, La Cubillera, Guayabero y Losada, aportantes a la cuenca alta del río Guaviare, con valores en el rango de los promedios máximos históricos para la época. La UNGRD reportó creciente súbita en el Caño Jujuaro en Cubarral, Meta. Se recomienda especial atención en los municipios de Vistahermosa, Puerto Rico y La Macarena, Meta).</p> <p><b>NIVELES ALTOS EN EL RÍO GUAVIARE.</b>                      Se sube esta alerta dada la tendencia al ascenso en el nivel del río Guaviare, con valores en el rango de altos históricos para la época y cercanos a la cota de afectación a la altura de San José del Guaviare.</p>		

REGIÓN AMAZONIA	SITIOS PARA LOS CUALES SE GENERA LA ALERTA	ALERTA NARANJA
<p><b>NIVELES ALTOS EN LA CUENCA MEDIA DEL RÍO CAQUETÁ.</b>                      Se mantiene esta alerta dadas las afectaciones por inundaciones que se reportaron en los municipios de Puerto Guzmán, Solita (zona rural y urbana), Curillo (zona Rural) y Solano (zona rural y urbana), en el departamento de Caquetá, por desbordamiento del río Caquetá.</p> <p><b>PROBABILIDAD DE CRECIENTES SÚBITAS EN LA CUENCA ALTA DEL RÍO PUTUMAYO.</b>                      Probabilidad de crecientes súbitas en la parte alta del río Putumayo y sus afluentes, especialmente los ríos San Miguel, Sucio, Guineo y Guamuéz, se recomienda especial atención en los municipios de Puerres (Nariño), Santiago, Villagarzón, Orito y Puerto Asís (Putumayo).</p>		

# ALERTAS POR NIVELES DE LOS RÍOS

## REGIÓN CARIBE

## SITIOS PARA LOS CUALES SE GENERA LA ALERTA

## ALERTA NARANJA

### **CRECIENTES SÚBITAS EN LOS RÍOS SUCIO, MURRÍ Y MURINDÓ.**

Probabilidad de incrementos súbitos en los niveles de los ríos de montaña del departamento de Antioquia que drenan al río Atrato, como son los ríos Murri, Sucio y Murindó, a la altura de los municipios de Dabeiba, Mutatá y Murindó (Antioquia).

### **CRECIENTES SÚBITAS EN LA CUENCA MEDIA Y BAJA DEL RÍO ATRATO.**

Continúan las condiciones de incrementos en el nivel tanto en el cauce principal como en sus afluentes los ríos Cértegui, Andágueda, Quito, Cabí, Bebarama, Bojayá, Mapipi y Opagadó, Salaqui, Cacarica entre otros afluentes directos al Atrato, a los largo de todos su cauce. Se amplía esta alerta a los afluentes directos al Atrato en la cuenca baja.

### **CRECIENTES SÚBITAS EN CORRIENTES DEL URABÁ ANTIOQUEÑO.**

Se mantienen niveles altos en los ríos León, Chigorodó, Guapa, Mulatos y sus afluentes, se recomienda especial atención en los municipios de Chigorodó, Carepa, Apartado y Turbo. Se reportan afectaciones por inundaciones en San José de Apartadó. Se extiende esta alerta para los ríos San Juan, Volcán, Canalete y otros arroyos directos al Caribe.

### **PROBABILIDAD DE CRECIENTES SÚBITAS EN LOS RÍOS DIRECTOS AL MAR CARIBE.**

Probabilidad de crecientes súbitas en los ríos San Juan, Volcán, Canalete y otros arroyos directos al Caribe, especial recomendación en el municipio de Arboletes y el Corregimiento La Candelaria (Antioquia).

### **PROBABILIDAD DE CRECIENTES SÚBITAS EN LOS RÍOS QUE DESCENDEN DE LA SIERRA NEVADA DE SANTA MARTA Y DESCARGAN AL MAR CARIBE.**

Probabilidad de crecientes súbitas en los ríos que descienden la Sierra Nevada de Santa Marta y descargan sus aguas al Mar Caribe, especialmente los ríos Piedras, Manzanares, Gaira, Guachaca, Don Diego, Palomino, Ancho, Tapias, Camarones y Ranchería, entre otros directos al Caribe.

### **PROBABILIDAD DE CRECIENTES SÚBITAS EN LOS RÍOS QUE DESCENDEN DE LA SIERRA NEVADA Y DESCARGAN A LA CIÉNAGA GRANDE DE SANTA MARTA.**

Se mantiene esta alerta dada la probabilidad continúen las crecientes súbitas en los ríos que descienden de la Sierra Nevada y descargan sus aguas en la Ciénaga Grande de Santa Marta, tales como los ríos Sevilla, Fundación, Aracataca y sus afluentes. Se recomienda especial atención en los municipios de Ciénaga, Zona Bananera, Aracataca y Fundación.

### **POSIBLES INUNDACIÓN EN LA CUENCA DEL CANAL DEL DIQUE.**

Se mantiene el nivel de esta alerta dado que se pueden generar algunas inundaciones en la cuenca del Canal del Dique, debido a condiciones de la zona. Especial atención en los municipios de Mahates y Arjona.



# ALERTAS POR NIVELES DE LOS RÍOS

## REGIÓN PACÍFICO

## SITIOS PARA LOS CUALES SE GENERA LA ALERTA

## ALERTA NARANJA

### PROBABILIDAD DE CRECIENTES SÚBITAS EN LA CUENCA DEL RÍO BAUDÓ.

Se mantiene esta alerta ante los posibles incrementos súbitos en el nivel de los ríos Baudó, Doccampadó, Jella en Bahía Solano y sus afluentes, entre otros directos al Océano Pacífico en el departamento de Chocó.

### PROBABILIDAD DE CRECIENTES SÚBITAS EN LA CUENCA ALTA DEL RÍO SAN JUAN.

Se estima continúen las crecientes súbitas en el río San Juan y sus afluentes, especialmente los ríos Iró, Condoto, Tamaná, a la altura de los municipios de Tadó, Sata Rita, Condoto, Andagoya.

### PROBABILIDAD DE CRECIENTES SÚBITAS EN LA CUENCA MEDIA Y BAJA DEL RÍO SAN JUAN.

Se estima continúen las crecientes súbitas en el río San Juan y sus afluentes, especialmente los ríos Cajón, Sipí, Capoma, Calima y Munguidó, a la altura de los municipios de Medio San Juan y Litoral de San Juan.

### PROBABILIDAD DE CRECIENTES SÚBITAS EN LOS RÍOS DEL LITORAL PACÍFICO EN EL VALLE DEL CAUCA.

Se prevé incrementos súbitos en los niveles de los ríos Calambre, Mayorquín, Raposo, Anchicayá, Dagua y sus afluentes, directos al Océano Pacífico en el departamento de Valle del Cauca.

### PROBABILIDAD DE CRECIENTES SÚBITAS EN LOS RÍOS DEL LITORAL PACÍFICO EN EL DEPARTAMENTO DE CAUCA.

Probabilidad de crecientes súbitas en los ríos Micay, Naya y sus afluentes, directos al Océano Pacífico en el departamento de Cauca.

### PROBABILIDAD DE CRECIENTES SÚBITAS EN LOS RÍOS ISCUANDÉ Y TAPAJE.

Se mantiene esta alerta por probabilidad de crecientes súbitas en los niveles de los ríos Iscuandé y Tapaje, los cuales drenan sus aguas al Océano Pacífico en el departamento de Nariño.

### PROBABILIDAD DE CRECIENTES SÚBITAS EN LA CUENCA DEL RÍO TELEMBÍ.

Se mantiene la probabilidad de crecientes súbitas en la cuenca del río Telembí y sus aportantes, en Barbacoas (Nariño).

### PROBABILIDAD DE CRECIENTES SÚBITAS EN LAS CUENCAS DE LOS RÍOS MIRA, ROSARIO Y TOLA.

Se mantiene la probabilidad de crecientes súbitas en las cuencas de los ríos Mira, Rosario, Tola y sus aportantes. Se recomienda especial atención en el municipio de Tumaco (Nariño).

# ALERTAS POR NIVELES DE LOS RÍOS

## REGIÓN ANDINA

## SITIOS PARA LOS CUALES SE GENERA LA ALERTA

## ALERTA NARANJA

### **PROBABILIDAD DE CRECIENTES SÚBITAS EN LOS RÍOS FRÍO, CALI, LILI, MELÉNDEZ Y CAÑAVERALEJO (VALLE DEL CAUCA.)**

Se mantiene esta para el río Frío y sus afluentes en el municipio de Riofrío, así como en los ríos Cali, Lili, Meléndez y Cañaveralejo en la ciudad de Cali (Valle del Cauca).

### **NIVELES ALTOS EN EL RÍO CAUCA EN VALLE DEL CAUCA.**

Se mantiene esta alerta por niveles altos del río Cauca desde Cali hasta Yotoco (Valle del Cauca), con valores en el rango de altos históricos para la época.

### **PROBABILIDAD DE CRECIENTES SÚBITAS EN LA CUENCA RÍO SAN JUAN (ANTIOQUIA).**

Se mantiene esta alerta dado que se prevé que continúen las crecientes súbitas en el río San Juan y sus afluentes, a la altura de los municipios de Salgar y Ciudad Bolívar (Antioquia).

### **PROBABILIDAD DE CRECIENTES SÚBITAS EN DIFERENTES CORRIENTES APORTANTES A LA PARTE MEDIA DEL RÍO CAUCA.**

Se mantiene esta alerta dadas las crecientes súbitas que se han registrado en diferentes corrientes que atraviesan los municipios de Concordia, La Liborina y Santa Fé de Antioquia, especialmente en la quebrada Sinifaná, el río Tonusco y Juan García.

### **CRECIENTES SÚBITAS EN LAS QUEBRADAS Y RÍOS DEL VALLE DE ABURRÁ.**

Se mantiene esta alerta dadas las crecientes súbitas que se han registrado en las quebradas y ríos del Valle de Aburra, en la cuenca alta del río Porce. Especial atención a los niveles del río Medellín y sus aportantes, en los municipios de Rionegro, Caldas, Sabaneta, Itagüí, Bello y La Estrella.

### **NIVELES ALTOS EN EL RÍO CAUCA A LA ALTURA DEL MUNICIPIO DE VENECIA.**

Se mantiene esta alerta para el río Cauca a la altura del municipio de Venecia (Antioquia), dado que la estación Bolombolo se registran niveles en el rango de altos históricos para la época.

### **PROBABILIDAD DE CRECIENTES SÚBITAS EN LA CUENCA DEL RÍO TARAZÁ - MAN.**

Se mantiene la alerta ante posibles incrementos súbitos en los niveles de los ríos y quebradas de las cuencas de los ríos Tarazá y Man, a la altura del municipio de Cáceres (Antioquia).

### **CRECIENTES SÚBITAS EN LA CUENCA ALTA Y MEDIA DEL RÍO NECHÍ (ANTIOQUIA).**

Se mantiene esta alerta dado que se prevé continúen los incrementos súbitos en los niveles de la cuenca alta y media del río Nechí, especialmente en los municipios de Yarumal y Zaragoza (Antioquia).

# ALERTAS POR NIVELES DE LOS RÍOS

REGIÓN ANDINA	SITIOS PARA LOS CUALES SE GENERA LA ALERTA	ALERTA NARANJA
<p><b>CRECIENTES SÚBITAS EN LA CUENCA DEL RÍO NEGRO Y SECO.</b>                      Se sube el nivel de esta alerta dados los incrementos súbitos registrados en el nivel del río Negro y sus afluentes como el río Villeta y quebrada Cune, similar condición se espera en el río Seco y otros directos al Magdalena en el sector. Especial atención en el municipio de La Vega y Villeta (Cundinamarca).</p> <p><b>PROBABILIDAD DE CRECIENTES SÚBITAS EN LA CUENCA DEL RÍO CARARE.</b>                      Probabilidad de incrementos súbitos en la cuenca del río Carare y sus afluentes en Santander, Boyacá y Cundinamarca. Se reporta desbordamiento de quebradas en el municipio de Puerto Parra.</p> <p><b>PROBABILIDAD DE CRECIENTES SÚBITAS EN LA CUENCA DEL RÍO OPÓN.</b>                      Se mantiene esta alerta ante la probabilidad de incrementos súbitos en el nivel del río La Colorada entre otros afluentes al río Opón a la altura de Barrancabermeja.</p> <p><b>CRECIENTE SÚBITA EN EL RÍO SOGAMOSO.</b>                      Se mantiene esta alerta dada la creciente súbita registrada en el río Sogamoso, con valores en el rango de altos históricos para la época.</p> <p><b>PROBABILIDAD DE CRECIENTES SÚBITAS EN LOS AFLUENTES DE LAS CUENCAS DE LA MIEL Y GUARINÓ.</b>                      Posibles incrementos en los niveles de los afluentes de los ríos La Miel y Guarinó.</p> <p><b>PROBABILIDAD DE CRECIENTES SÚBITAS EN LAS CUENCAS DE LOS RÍOS CIMITARRA Y SAN BARTOLOMÉ.</b>                      Se mantiene esta alerta ante la probabilidad de incrementos súbitos en el nivel de los ríos Cimitarra, San Bartolomé y sus afluentes, espacialmente el río Regla registra moderadas variaciones con tendencia actual de descenso.</p> <p><b>NIVELES ALTOS DEL RÍO MAGDALENA EN EL TRAMO BARRANCABERMEJA – SAN PABLO – PUERTO WILCHES</b>                      Se mantiene esta alerta por niveles altos para el río Magdalena en Barrancabermeja (Santander) - San Pablo (Bolívar) Puerto Wilches (Santander). <b>Nota:</b> La CDGRD de Santander reportan afectaciones por crecientes del río Magdalena (Municipio de Puerto Wilches).</p> <p><b>NIVELES ALTOS EN LA CUENCA DEL RÍO ARIGUANÍ.</b>                      Se mantiene esta alerta dados incrementos súbitos en los niveles que puede generarse en los ríos Ariguani afluente al del río Cesar.</p> <p><b>PROBABILIDAD DE CRECIENTES SÚBITAS EN LA CUENCA DEL RÍO CESAR.</b>                      Se mantiene esta alerta dada la probabilidad de incrementos súbitos en los niveles del río Cesar y sus afluentes a lo largo de la cuenca, se recomienda especial atención al río Guatapurí (afluente de la parte alta del río Cesar), en el área de influencia del municipio de Valledupar.</p>		



# ALERTAS POR NIVELES DE LOS RÍOS

## REGIÓN ORINOQUIA

## SITIOS PARA LOS CUALES SE GENERA LA ALERTA

## ALERTA NARANJA

### PROBABILIDAD DE CRECIENTES SÚBITAS EN LOS AFLUENTES AL RÍO META (CUENCA ALTA).

Probabilidad de crecientes súbitas en los ríos que descienden del piedemonte llanero, especialmente para los ríos Metica, Guamal, Humadea, Yucao, Manacacías, Negro, Guacavía, Guatiquía, Guayuriba, Humea, entre otros afluentes de la cuenca alta del río Meta. **Nota:** Actualmente, se destacan niveles entre medios a altos en el río Gazaunta (afluente al río Humea), a la altura del municipio de Paratebueno.

### PROBABILIDAD DE CRECIENTES SÚBITAS EN LOS AFLUENTES AL RÍO META (CUENCA MEDIA).

Probabilidad de crecientes súbitas en los ríos que descienden del piedemonte llanero, especialmente para los ríos Túa, Upía, Lengupá, Cusiana, Cravo Sur y Pauto, entre otros directos al río Meta.

### NIVELES ALTOS EN EL RÍO META.

Niveles altos en el río Meta en el tramo comprendido entre los municipios de Puerto López (Meta) y Paz de Ariporo (Casanare).

### PROBABILIDAD DE CRECIENTES SÚBITAS EN LA CUENCA DEL RÍO CASANARE.

Probabilidad de crecientes súbitas en la cuenca de río Ariporo aportante de la cuenca del río Casanare, al igual que su cauce principal (río Casanare) a la altura de San Salvador.

### PROBABILIDAD DE CRECIENTES SÚBITAS EN AFLUENTES DE LA CUENCA ALTA DEL RÍO ARAUCA.

Se prevé incrementos súbitos en el nivel de los ríos Cobugón Margua y Chitagá, afluentes de la cuenca alta del río Arauca.

### NIVELES ALTOS EN EL RÍO ARAUCA.

Se mantiene esta alerta dados los niveles altos en el río Arauca, a la altura de los municipios de Arauquita y Arauca.

# ALERTAS POR NIVELES DE LOS RÍOS

REGIÓN ANDINA	SITIOS PARA LOS CUALES SE GENERA LA ALERTA	ALERTA AMARILLA
<p><b>PROBABILIDAD DE CRECIENTES SÚBITAS EN AFLUENTES DE LA CUENCA ALTA Y MEDIA DEL RÍO CAUCA.</b> Se esperan incrementos súbitos en los niveles de los ríos Piendamó, Quinamáyo, Ovejas, Timba, Salado, Palace, Palo, Quimba y Alto Cauca (departamento de Cauca), Pance, Salado, Guachal, Amaime, Cerrito, Guabas, Tuluá, Bugalagrande, Guadalajara, Buga, Las Cañas, Los Micos, Obando, Pescador, Chanco, Catarina, Cañaveral, Arroyohondo, Yumbo, Mulato, Vijes, Yotoco, Mediacanoa, Paila y Piedras (Departamento del Valle del Cauca), entre otros directos al río Cauca.</p> <p><b>PROBABILIDAD DE CRECIENTES SÚBITAS EN LOS RÍOS DEL EJE CAFETERO.</b> Se mantiene esta alerta dada la probabilidad de crecientes súbitas en los ríos Arma, Frío, Tapias, Risaralda y especialmente en los ríos Chinchiná, Otún, La Vieja y sus afluentes.</p> <p><b>NIVELES ALTOS EN LA PARTE MEDIA DEL RÍO CAUCA.</b> Se mantiene esta alerta por niveles altos en el río Cauca a la altura de los municipios La Victoria (Valle del Cauca), La Virginia (Risaralda) y La Pintada (Antioquia).</p> <p><b>PROBABILIDAD DE CRECIENTES SÚBITAS EN LA CUENCA DEL RÍO GUALÍ Y LAGUNILLA</b> Probabilidad de incrementos súbitos en los niveles de los ríos Gualí, Lagunilla y sus afluentes, al norte del departamento del Tolima.</p> <p><b>PROBABILIDAD DE INCREMENTO DE NIVELES EN LAS CUENCAS DE LOS RÍOS FONCE Y SUÁREZ</b> No se descartan posibles incrementos súbitos en los niveles de las cuencas de los Fonce y Suárez.</p> <p><b>POSIBLE VERTIMIENTO DEL EMBALSE SAN LORENZO SOBRE EL RÍO NARE</b> ISAGEN comunica el día 30 de mayo sobre el posible vertimiento del embalse San Lorenzo sobre el río Nare, a la altura del municipio de Caracolí, durante los meses Mayo y Junio, lo que puede generar incremento en sus niveles.</p> <p><b>PROBABILIDAD DE CRECIENTES SÚBITAS EN LA CUENCA DEL RÍO NARE (ANTIOQUIA)</b> Probabilidad de incrementos súbitos en el nivel del río Nare y sus afluentes los ríos Negro, Marinilla, Nus y Samaná entre otros. Se recomienda especial atención en los municipios de Rionegro, Marinilla, San Luis, Yolombó y Puerto Nare.</p> <p><b>NIVELES ALTOS DEL RÍO MAGDALENA</b> Se mantiene esta alerta para el río Magdalena en el sector de Puerto Nare.</p>		

# ALERTAS POR NIVELES DE LOS RÍOS

REGIÓN CARIBE	SITIOS PARA LOS CUALES SE GENERA LA ALERTA	ALERTA AMARILLA
<p><b>PROBABILIDAD DE INCREMENTOS SÚBITOS EN RÍOS DE LA VERTIENTE DEL CATATUMBO ZONA SUR.</b> Se mantiene el nivel de alerta ante la probabilidad de incrementos súbitos en ríos aportantes al sur de la vertiente del Catatumbo como el Zulia y el Pamplonita.</p> <p><b>PROBABILIDAD DE CRECIENTE SÚBITA EN LA CUENCA RÍO CATATUMBO.</b> Se mantiene la alerta por posibles incremento en los niveles de los ríos del departamento de Norte de Santander, como son los ríos Oro, Socuavo, Algodonal, Tarra, Algodonal, Nuevo Presidente – Tres Bocas, entre otros del alto y bajo Catatumbo.</p> <p><b>PROBABILIDAD DE INCREMENTOS SÚBITOS EN LOS ARROYOS DIRECTOS AL CARIBE</b> Se mantiene esta alerta ante la probabilidad de incrementos súbitos en los arroyos y ríos directos al Caribe en los departamentos del Atlántico y Bolívar. Especial atención en la ciudad de Barranquilla, ya que se pueden formar arroyos.</p>		

REGIÓN PACÍFICO	SITIOS PARA LOS CUALES SE GENERA LA ALERTA	ALERTA AMARILLA
<p><b>PROBABILIDAD DE CRECIENTES SÚBITAS EN LA CUENCA DEL RÍO PATÍA.</b> Probabilidad de crecientes súbitas en la parte alta del río Patía y sus afluentes los ríos Guachicono, Mayo, Juananbú y Guáitara.</p>		



# ALERTAS POR AMENAZAS DE DESLIZAMIENTO

**ALERTA ROJA:**

Amenaza alta a muy alta por deslizamientos de tierra detonados por lluvias, localizados en los siguientes municipios:

**ALERTA NARANJA:**

Amenaza moderada por deslizamientos de tierra detonados por lluvias, localizados en los siguientes municipios:

<b>REGIÓN ANDINA</b>	<b>SITIOS PARA LOS CUALES SE GENERA LA ALERTA</b>	<b>ALERTA ROJA</b>
<p><b>CUNDINAMARCA:</b> Guayabetal.  <b>RISARALDA:</b> Pereira.</p>		
<b>REGIÓN PACÍFICO</b>	<b>SITIOS PARA LOS CUALES SE GENERA LA ALERTA</b>	<b>ALERTA ROJA</b>
<p><b>CAUCA:</b> Guapi, Timbiquí.  <b>CHOCÓ:</b> Bahía Solano (Mutis).  <b>VALLE DEL CAUCA:</b> Candelaria.</p>		
<b>REGIÓN AMAZONIA</b>	<b>SITIOS PARA LOS CUALES SE GENERA LA ALERTA</b>	<b>ALERTA ROJA</b>
<p><b>PUTUMAYO:</b> Mocoa.</p>		
<b>REGIÓN CARIBE</b>	<b>SITIOS PARA LOS CUALES SE GENERA LA ALERTA</b>	<b>ALERTA NARANJA</b>
<p><b>CESAR:</b> San Alberto.  <b>CÓRDOBA:</b> Montelíbano.</p>		
<b>REGIÓN ANDINA</b>	<b>SITIOS PARA LOS CUALES SE GENERA LA ALERTA</b>	<b>ALERTA NARANJA</b>
<p><b>ANTIOQUIA:</b> Alejandría, CAUCASIA, Concordia, GIRARDOTA, Ituango, Sabanalarga.  <b>BOYACÁ:</b> Cubará, Paya, Pisba.  <b>CUNDINAMARCA:</b> Medina.  <b>NORTE DE SANTANDER:</b> Chitagá, Sardinata, Tibú, Toledo.  <b>RISARALDA:</b> Belén Umría, Dosquebradas, Santa Rosa de Cabal.  <b>SANTANDER:</b> Puerto Wilches.</p>		
<b>REGIÓN PACIFICO</b>	<b>SITIOS PARA LOS CUALES SE GENERA LA ALERTA</b>	<b>ALERTA NARANJA</b>
<p><b>CAUCA:</b> El Tambo, López.  <b>CHOCÓ:</b> Alto Baudó (Pie de Pato), Bojayá (Bellavista), Istmina, Lloró, Nuquí, Quibdó, San José del Palmar.  <b>NARIÑO:</b> Francisco Pizarro (Salahonda), Roberto Payán (San José).  <b>VALLE DEL CAUCA:</b> Buenaventura, Cali.</p>		

# ALERTAS POR AMENAZAS DE DESLIZAMIENTO

**ALERTA ROJA:**

Amenaza alta a muy alta por deslizamientos de tierra detonados por lluvias, localizados en los siguientes municipios:

**ALERTA NARANJA:**

Amenaza moderada por deslizamientos de tierra detonados por lluvias, localizados en los siguientes municipios:

REGIÓN ORINOQUIA	SITIOS PARA LOS CUALES SE GENERA LA ALERTA	ALERTA NARANJA
<p><b>ARAUCA:</b> ame.  <b>CASANARE:</b> Hato Corozal, Nunchía, Paz de Ariporo, Pore, Sabanalarga, Támara, Villanueva, Yopal.  <b>META:</b> Acacías, Cubarral, Cumaral, El Calvario, El Castillo, El Dorado, Guamal, La Macarena, Lejanías, Mesetas, Restrepo, San Juan de Arama, Uribe, Villavicencio, Vistaherosa.</p>		
REGIÓN AMAZONIA	SITIOS PARA LOS CUALES SE GENERA LA ALERTA	ALERTA NARANJA
<p><b>PUTUMAYO:</b> Orito.</p>		
REGIÓN CARIBE	SITIOS PARA LOS CUALES SE GENERA LA ALERTA	ALERTA AMARILLA
<p><b>CESAR:</b> Agustín Codazzi, Curumaní, El Copey, La Gloria, Pailitas, Pelaya, Valledupar.  <b>CÓRDOBA:</b> Puerto Libertador, San Jose de Ure.  <b>LA GUAJIRA:</b> Dibulla, El Molino, Fonseca, La Jagua del Pilar, San Juan del Cesar, Villanueva.  <b>MAGDALENA:</b> Ciénaga, Fundación, Santa Marta.</p>		
REGIÓN ANDINA	SITIOS PARA LOS CUALES SE GENERA LA ALERTA	ALERTA AMARILLA
<p><b>ANTIOQUIA:</b> Abejorral, Abriaquí, Amagá, Amalfi, Andes, Angelópolis, Anorí, Argelia, Armenia, Belmira, Betulia, Briceño, Buriticá, Cáceres, Caicedo, Caldas, Campamento, Cañasgordas, Caracolí, Caramanta, Ciudad Bolívar, Dabeiba, Ebéjico, Fredonia, Frontino, Giraldo, Heliconia, La Unión, Maceo, Medellín, Montebello, Nariño, Olaya, Puerto Berrío, Puerto Nare, Puerto Triunfo, Remedios, Salgar, San Carlos, San Francisco, San Jerónimo, San Luis, San Pedro de Los Milagros, Santa Bárbara, Santa Fe de Antioquia, Segovia, Sonsón, Sopetrán, Tarazá, Titiribí, Uramita, Urao, Valdivia, Venecia, Yalí, Yarumal, Yolombó, Zaragoza.  <b>BOYACÁ:</b> Almeida, Aquitania, Betéitiva, Boavita, Buenavista, Campohermoso, Chinavita, Chita, Chivor, Coper, Corrales, Covarachía, El Espino, Gámeza, Garagoa, Guicán, La Uvita, La Victoria, Labranzagrande, Macanal, Maripí, Miraflores, Mongua, Moniquirá, Muzo, Otanche, Pachavita, Páez, Pajarito, Panqueba, Pauna, Paz de Rio, Pesca, Puerto Boyacá, Quípama, Rondón, Saboyá, San Eduardo, San José de Pare, San Luis de Gaceno, San Mateo, San Pablo de Borbur, Santa María, Santana, Soatá, Socha, Socotá, Sogamoso, Susacón, Tasco, Tibaná, Tópaga, Turmequé, Úmbita, Ventaquemada.  <b>CALDAS:</b> Aguadas, Chinchiná, Filadelfia, La Merced, Manizales, Manzanares, Marmato, Marulanda, Neira, Pácora, Pensilvania, Salamina, Samaná, Supia, Villamaria.</p>		

# ALERTAS POR AMENAZAS DE DESLIZAMIENTO

**ALERTA ROJA:**

Amenaza alta a muy alta por deslizamientos de tierra detonados por lluvias, localizados en los siguientes municipios:

**ALERTA NARANJA:**

Amenaza moderada por deslizamientos de tierra detonados por lluvias, localizados en los siguientes municipios:

REGIÓN ANDINA	SITIOS PARA LOS CUALES SE GENERA LA ALERTA	ALERTA AMARILLA
	<p><b>CUNDINAMARCA:</b> Agua de Dios, Albán, Anapoima, Anolaima, Apulo, Arbeláez, Beltrán, Bituima, Bogotá D.C., Bojacá, Cabrera, Cachipay, Caparrapí, Cáqueza, Carmen de Carupa, Chaguaní, Chipaque, Choachí, Chocontá, Cogua, Cucunubá, El Colegio, El Peñón, El Rosal, Facatativá, Fusagasugá, Gachalá, Gachetá, Gama, Granada, Guaduas, Guatavita, Guayabal de Siquima, Gutiérrez, Jerusalén, Junín, La Calera, La Mesa, La Palma, La Peña, Lenguazaque, Machetá, Manta, Nilo, Nimaima, Nocaima, Pacho, Paime, Pandi, Paratebuena, Pasca, Pulí, Quebradanegra, Quetame, Quipile, Ricaurte, San Antonio de Tequendama, San Bernardo, San Cayetano, San Juan de Rioseco, Sasaima, Sesquillé, Sibaté, Sylvania, Soacha, Subachoque, Suesca, Supatá, Sutatausa, Tabio, Tausa, Tena, Tibacuy, Tocaima, Topaipí, Ubalá, Útica, Vergara, Vianí, Villagómez, Villapinzón, Villeta, Viotá, Yacopí, Zipacón, Zipaquirá..</p> <p><b>HUILA:</b> Aipe, Altamira, Colombia, Guadalupe, La Plata, Neiva, Pitalito, Saladoblanco, San Agustín, Suaza, Tarqui.</p> <p><b>NORTE DE SANTANDER:</b> Ábrego, Arboledas, Cáchira, Cágota, Chinácota, Convención, Cúcuta, Cucutilla, Durania, El Tarra, El Zulia, Gramalote, Hacarí, Labateca, Lourdes, Mutiscua, Ocaña, Pamplona, Salazar, San Calixto, Santiago, Silos, Teorama, Villa Caro.</p> <p><b>QUINDÍO:</b> Calarcá, Córdoba, Salento.</p> <p><b>SANTANDER:</b> Aguada, Albania, Barbosa, Bucaramanga, Carcasí, Cerrito, Charalá, Charta, Chipatá, Concepción, Confines, Contratación, Coromoro, El Guacamayo, El Playón, Florián, Floridablanca, Girón, Guaca, Guavatá, Güepsa, La Belleza, La Paz, Landázuri, Lebrija, Macaravita, Málaga, Matanza, Mogotes, Oiba, Onzaga, Piedecuesta, Puente Nacional, Rionegro, San Andrés, San Benito, San Miguel, San Vicente de Chucurí, Santa Helena del Opón, Sucre, Suratá, Tona, Valle de San José, Vélez.</p> <p><b>TOLIMA:</b> Alpujarra, Anzoátegui, Armero (Guayabal), Ataco, Cajamarca, Carmen de Apicalá, Casabianca, Chaparral, Cunday, Dolores, Falan, Fresno, Herveo, Ibagué, Icononzo, Lérica, Líbano, Melgar, Murillo, Natagaima, Ortega, Palocabildo, Planadas, Prado, Purificación, Rioblanco, Roncesvalles, Rovira, San Antonio, Villahermosa, Villarrica.</p>	
REGIÓN PACIFICO	SITIOS PARA LOS CUALES SE GENERA LA ALERTA	ALERTA AMARILLA
	<p><b>CAUCA:</b> Buenos Aires, Caldono, Corinto, Inzá, Jambaló, La Sierra, La Vega, Miranda, Páez (Belalcázar), Piendamó, Popayán, Rosas, Santa Rosa, Santander de Quilichao, Silvia, Sotará (Paispamba), Suárez, Toribío, Totoró.</p> <p><b>CHOCÓ:</b> Bajo Baudó (Pizarro), Carmen del Darién (Curbaradó), Condoto, El Carmen, Juradó, Medio Baudó (Boca de Pepé), Nóvita, Río Iró (Santa Rita), Riosucio, Sipí, Tadó.</p> <p><b>NARIÑO:</b> Albán (San José), Buesaco, Cumbitara, Linares, Samaniego, San Pedro de Cartago (Cartago).</p> <p><b>VALLE DEL CAUCA:</b> Bolívar, Buga, Bugalagrande, Calima (El Darién), Dagua, El Cerrito, El Dovio, Florida, Palmira, San Pedro, Sevilla, Tuluá, Versalles, Vijos, Yumbo.</p>	



# ALERTAS POR AMENAZAS DE DESLIZAMIENTO

**ALERTA ROJA:**

Amenaza alta a muy alta por deslizamientos de tierra detonados por lluvias, localizados en los siguientes municipios:

**ALERTA NARANJA:**

Amenaza moderada por deslizamientos de tierra detonados por lluvias, localizados en los siguientes municipios:

REGIÓN ORINOQUIA	SITIOS PARA LOS CUALES SE GENERA LA ALERTA	ALERTA AMARILLA
<p><b>ARAUCA:</b> Saravena.  <b>CASANARE:</b> Aguazul, Chámeza, La Salina, Monterrey, Recetor, Sácama, Tauramena.  <b>META:</b> San Juanito.</p>		
REGIÓN AMAZONIA	SITIOS PARA LOS CUALES SE GENERA LA ALERTA	ALERTA AMARILLA
<p><b>CAQUETÁ:</b> Belén de los Andaquíes, Morelia, Puerto Rico.</p>		

# ALERTAS POR AMENAZAS DE DESLIZAMIENTO

**ALERTA ROJA:**

Amenaza alta a muy alta por deslizamientos de tierra detonados por lluvias, localizados en los siguientes municipios:

**ALERTA NARANJA:**

Amenaza moderada por deslizamientos de tierra detonados por lluvias, localizados en los siguientes municipios:

## SECTORES VIALES IDENTIFICADOS CON POTENCIALIDAD DE DESLIZAMIENTOS DE TIERRA, EN LOS CUALES GENERAN ALERTAS

DEPARTAMENTO	SECTOR VIAL
<b>CUNDINAMARCA</b>	Bogotá – Villavicencio Sibate – Fusagasagá La Vega – Villeta La Palma – Pacho
<b>BOYACÁ</b>	Moniquira – Arcabuco. Vía Sogamoso – Aguazul Puente Morrocoy (Espino – Chiscas)
<b>CASANARE</b>	Yopal – Paz de Ariporo
<b>ANTIOQUIA</b>	San Roque – Santo Domingo Santuario – Granada San Rafael - Guatapé San Rafael – San Carlos Segovia – Yolombó La Ceja – Medellín Vía Medellín – Bolombolo Medellín – Gómez Plata La Mansa – Primavera Llanos de Cuiva – Tarza La Av. Las Plamas km 7. Vía San Geronimo Medellín – Costa Atlántica Dabeiba – Santa Fé de Antioquia Amagá – Titiribi Medellín – Caucasia
<b>TOLIMA</b>	Vía Bogotá – Girardot Manizales – Fresno Bogotá, Manizales – Petaqueros – Fresno – Mariquita, en el kilómetro 63, cerca del sector de Padua
<b>CALDAS</b>	Manizales – Chinchiná Chinchiná – Pereira Manizales – La Cabaña Norcasia – Florencia Chinchiná – Marsella
<b>CHOCÓ</b>	Quibdó – Medellín Vía panamericana (Risaralda - Chocó).

# ALERTAS POR AMENAZAS DE DESLIZAMIENTO

**ALERTA ROJA:**

Amenaza alta a muy alta por deslizamientos de tierra detonados por lluvias, localizados en los siguientes municipios:

**ALERTA NARANJA:**

Amenaza moderada por deslizamientos de tierra detonados por lluvias, localizados en los siguientes municipios:

## SECTORES VIALES IDENTIFICADOS CON POTENCIALIDAD DE DESLIZAMIENTOS DE TIERRA, EN LOS CUALES GENERAN ALERTAS

DEPARTAMENTO	SECTOR VIAL
META	Bogotá - Villavicencio
CAUCA	Inza - Popayán
VALLE DEL CAUCA	Bolívar – Roldanillo Buenaventura – Buga.
RISARALDA	Dosquebradas – Santa Rosa
NARIÑO	Vía Pasto – Mocoa Pasto – Popayán Pasto – Mojarra Túquerres – Tumaco Circunvalar – Galeras Junin – Pedregal



# ALERTAS POR AMENAZAS DE INCENDIOS DE LA COBERTURA VEGETAL

**ALERTA ROJA:**

Amenaza Alta o muy alta de ocurrencia de incendios de la cobertura vegetal en zonas de bosques, cultivos y pastos, localizados en los siguientes municipios y sectores aledaños:

**ALERTA NARANJA:**

Amenaza moderada de ocurrencia de incendios de la cobertura vegetal en zonas de bosques, cultivos y pastos, localizados en los siguientes municipios y sectores aledaños:

REGIÓN CARIBE	SITIOS PARA LOS CUALES SE GENERA LA ALERTA	ALERTA NARANJA
CORDOBA: Planeta Rica.		
REGIÓN CARIBE	SITIOS PARA LOS CUALES SE GENERA LA ALERTA	ALERTA AMARILLA
BOLÍVAR: Turbaco. LA GUAJIRA: Uribia.		
REGIÓN ANDINA	SITIOS PARA LOS CUALES SE GENERA LA ALERTA	ALERTA AMARILLA
BOYACÁ: Ráquira, Sáchica, Santa Sofia, Siachoque, Sutamarchán, Tinjacá, Villa de Leiva. CUNDINAMARCA: Madrid, Tenjo. HUILA: Villavieja. TOLIMA: Saldaña.		
REGIÓN PACIFICA	SITIOS PARA LOS CUALES SE GENERA LA ALERTA	ALERTA AMARILLA
NARIÑO: Pasto, Yacuanquer.		

# ALERTAS METEOMARINA

## MAR CARIBE

**ALERTA NARANJA**

**TIEMPO LLUVIOSO**

Durante la jornada se presentarán lluvias en amplias sectores de la zona marítima. Por ello el IDEAM advierte a habitantes costeros estar atentos a la evolución de las condiciones meteorológicas.

## OCÉANO PACÍFICO

**ALERTA AMARILLA**

**TIEMPO LLUVIOSO**

Durante la jornada se espera lluvias con actividad eléctrica en gran parte de la zona marítima, incluyendo áreas del litoral. Por ello el IDEAM advierte a habitantes costeros estar atentos a la evolución de las condiciones meteorológicas.

**ALERTA AMARILLA**

**POR PLEAMAR**

Hasta el día 08 de junio, la costa Pacífica colombiana, particularmente la zona sur, estará influenciada por una de las pleamares más significativas del mes. Por ello, el IDEAM advierte a habitantes costeros estar atentos a la evolución del fenómeno.

°C: grados Celsius

m: metros

mm: milímetros

msnm: metros sobre nivel del mar

Km/h: kilómetros por hora

HLC: hora local colombiana

GOES: Geostationary Operational Environmental Satellites (Satélite Geoestacionario Operacional Ambiental).

GOES-16 es el designado GOES-Este, localizado en 75° W sobre el ecuador geográfico.

PNN: Parque Nacional Natural

SFF: Santuario de Fauna y Flora



**ALERTA ROJA. PARA TOMAR ACCIÓN** Advierte al Sistema Nacional de Gestión del Riesgo de Desastres sobre el peligro de un fenómeno y sus efectos adversos sobre la población. Se emite una alerta sólo cuando la identificación de un evento extraordinario indique la amenaza inminente y cuando la gravedad del fenómeno requiera atención prioritaria de los comités departamentales y locales.



**ALERTA NARANJA. PARA PREPARARSE** Indica la amenaza de un fenómeno. No implica riesgo inmediato por lo que es catalogado como un mensaje para informarse y prepararse. El aviso implica vigilancia continua ya que las condiciones son propicias para el desarrollo de un suceso natural.



**ALERTA AMARILLA. PARA INFORMARSE** Se emite cuando las condiciones hidrometeorológicas son favorables para la ocurrencia de un fenómeno natural y pueden aumentar el riesgo según los pronósticos. Por sus características, este nivel está encaminado a informar.

**CONDICIONES NORMALES** Indica que no existe ninguna clase de alerta para la región o zona mencionada.

Yolanda GONZÁLEZ H. | Directora General

Mery E. FERNÁNDEZ P. | Jefe Oficina del Servicio de Pronósticos y Alertas

**Profesionales de Turno:**

Carlos MERCHAN (Hidrólogo), Sergio ROJAS (Deslizamientos de tierra e Incendios de la cobertura vegetal), Diana GUZMAN y Julie Tobón (Meteorólogas), Araminta VEGA (Datos) y Julián URREA (Coordinador).

<http://www.ideam.gov.co>

Correos electrónicos: [servicio@ideam.gov.co](mailto:servicio@ideam.gov.co), [alertas@ideam.gov.co](mailto:alertas@ideam.gov.co)

Calle 25D # 96B – 70, Piso 3. Bogotá, D.C., Colombia.

Teléfono: 3075625 Ext. 1334–1336.

**Síguenos en:**

