

INFORME TÉCNICO

DIARIO N°161

El IDEAM comunica al Sistema Nacional de Gestión del Riesgo (SNGR) y al Sistema Nacional Ambiental (SINA).
Bogotá D. C.

Lunes 10 de junio de 2019.

Hora de actualización: 12:35 p. m.



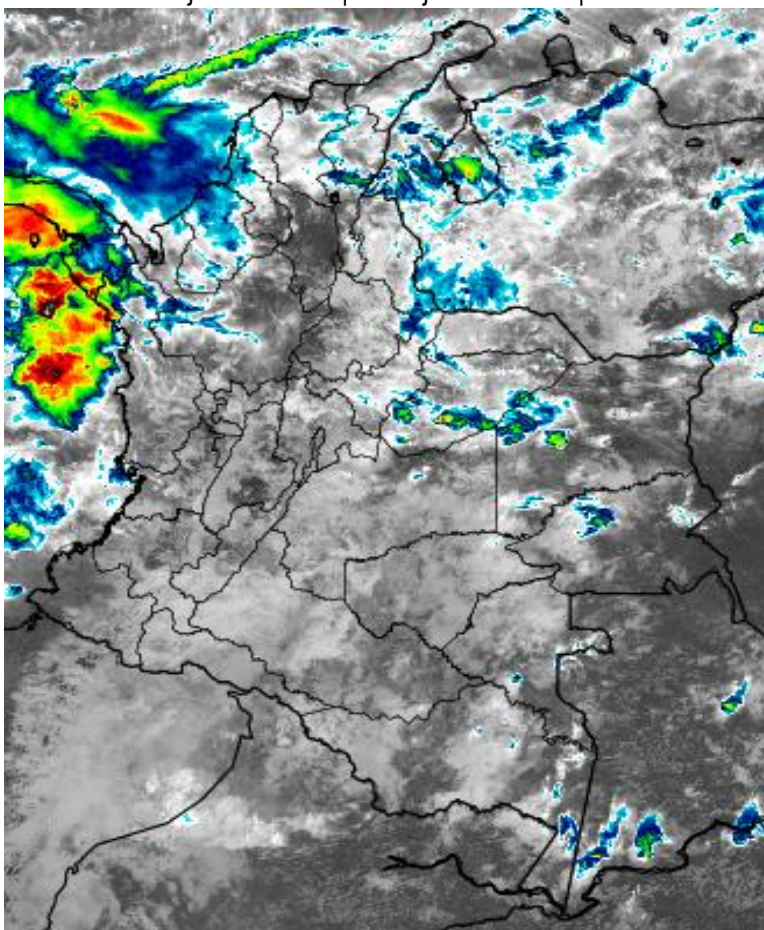
CONDICIONES HIDROMETEOROLÓGICAS ACTUALES

Notoria reactivación de las lluvias en el territorio nacional se ha observado, especialmente en las regiones Caribe y Andina (norte), donde se registraron abundantes volúmenes de lluvia. Ello debido a la moderada actividad de la Zona de Confluencia Intertropical, ubicada alrededor de los 10°N sobre Colombia.

Se mantiene fuerte la señal de lluvias en amplios sectores de la región Caribe, incluyendo precipitaciones locales en Santa Marta, Cartagena y Barranquilla, así como al sur de La Guajira.

IMAGEN SATELITAL

Canal Infrarrojo - GOES 16 | 10 de junio de 2019 | 11:10 HLC.



Consulte todos los días el pronóstico del tiempo y las alertas hidrometeorológicas vigentes del IDEAM, en un formato de calidad. Alrededor de las 7:30 a. m. está a disposición del público en www.ideam.gov.co.

Se puede ver también en dispositivos móviles **AQUÍ**





LO MÁS DESTACADO

LLUVIAS REGISTRADAS EN LAS ÚLTIMAS 24 HORAS

En las últimas horas registró incremento importante de las precipitaciones, las cuales principalmente se concentraron en las regiones Caribe, Andina y Orinoquia. El mayor acumulado de lluvia en 24 horas, se registró en el municipio de **Caucasia (Antioquia), con 109.0 mm.**

ALERTA ROJA

- Por probabilidad alta de incrementos de niveles en corrientes de departamentos de las siguientes regiones: Andina, Caribe y Orinoquia.
- Por probabilidad alta de deslizamientos de tierra en zonas inestables o de ladera ubicadas en los algunos departamentos de las siguientes regiones: Andina, Pacífico, Orinoquia y Amazonia.
- Por probabilidad alta de amenaza de incendios de a cobertura vegetal en algunos departamentos de las siguientes regiones: Caribe y Andina.

ALERTA NARANJA

- Por probabilidad media de incrementos de niveles en corrientes de departamentos de las siguientes regiones: Andina, Orinoquia, Caribe y Pacífico.
- Por probabilidad media de deslizamientos de tierra en zonas inestables o de ladera ubicadas en los algunos departamentos de las siguientes regiones: Andina y Caribe.
- Por probabilidad media de amenaza de incendios de a cobertura vegetal en algunos departamentos de las siguientes regiones: Caribe y Andina.

ALERTA AMARILLA

- Por probabilidad baja de incrementos de niveles en corrientes de departamentos de las siguientes regiones: Andina, Amazonia, Pacífico, Orinoquia y Caribe.
- Por probabilidad baja de deslizamientos de tierra en zonas inestables o de ladera ubicadas en algunos departamentos de las siguientes regiones: Caribe, Andina, Amazonia, Pacífico y Orinoquia.
- Por probabilidad baja de amenaza de incendios de a cobertura vegetal en algunos departamentos de las siguientes regiones: Caribe y Andina.
- Mar Caribe: por tiempo lluvioso, pleamar y lluvioso.

PRONÓSTICO CONDICIONES METEOROLÓGICAS ESPECIALES

ÁREA DEL VOLCÁN GALERAS

En el área se espera abundante nubosidad con lluvias de carácter intermitente.

EL SERVICIO GEOLÓGICO COLOMBIANO reporta en nivel AMARILLO (III): CAMBIOS EN EL COMPORTAMIENTO DE LA ACTIVIDAD VOLCÁNICA. Lat: 1.55 Lon: -77.37

ELEVACIÓN (pies)	DIRECCIÓN	VELOCIDAD	
		NUDOS	Km/h
10.000	ESTE-SURESTE	5 - 10	9 - 18
18.000	ESTE	25 - 30	46 - 55
24.000	ESTE	25 - 30	46 - 55
30.000	ESTE	10 - 15	18 - 27

ÁREA DEL VOLCÁN NEVADO DEL HUILA

Predominarán las condiciones cubiertas con precipitaciones entre ligeras y moderadas.

EL SERVICIO GEOLÓGICO COLOMBIANO reporta en nivel AMARILLO (III): CAMBIOS EN EL COMPORTAMIENTO DE LA ACTIVIDAD VOLCÁNICA. Lat: 2.92 Lon: -76.05

ELEVACIÓN (pies)	DIRECCIÓN	VELOCIDAD	
		NUDOS	Km/h
10.000	SURESTE	5 - 10	9 - 18
18.000	ESTE	25 - 30	46 - 55
24.000	ESTE	20 - 25	37 - 46
30.000	ESTE	15 - 20	27 - 37

ÁREA DEL VOLCÁN CERRO MACHÍN

En las horas de la mañana se prevé tiempo seco. Después del mediodía se incrementará la nubosidad con precipitaciones.

EL SERVICIO GEOLÓGICO COLOMBIANO reporta en nivel AMARILLO (III): CAMBIOS EN EL COMPORTAMIENTO DE LA ACTIVIDAD VOLCÁNICA. Lat: 4.80 Lon: -75.62

ELEVACIÓN (pies)	DIRECCIÓN	VELOCIDAD	
		NUDOS	Km/h
10.000	SUR-SURESTE	5 - 10	9 - 18
18.000	ESTE	15 - 20	27 - 37
24.000	ESTE	20 - 25	37 - 46
30.000	ESTE	10 - 15	18 - 27

ÁREA DEL VOLCÁN NEVADO DEL RUIZ

En el área se espera abundante nubosidad con lluvias de carácter intermitente.

EL SERVICIO GEOLÓGICO COLOMBIANO reporta en nivel AMARILLO (III): CAMBIOS EN EL COMPORTAMIENTO DE LA ACTIVIDAD VOLCÁNICA. Lat: 4.89 Lon: -75.32

ELEVACIÓN (pies)	DIRECCIÓN	VELOCIDAD	
		NUDOS	Km/h
10.000	SUR-SURESTE	5 - 10	9 - 18
18.000	ESTE	15 - 20	27 - 37
24.000	ESTE	20 - 25	37 - 46
30.000	ESTE	10 - 15	18 - 27

ÁREA DEL COMPLEJO VOLCÁNICO CHILES-CERRO NEGRO DE MAYASQUER

Predominarán las condiciones cubiertas con precipitaciones entre ligeras y moderadas.

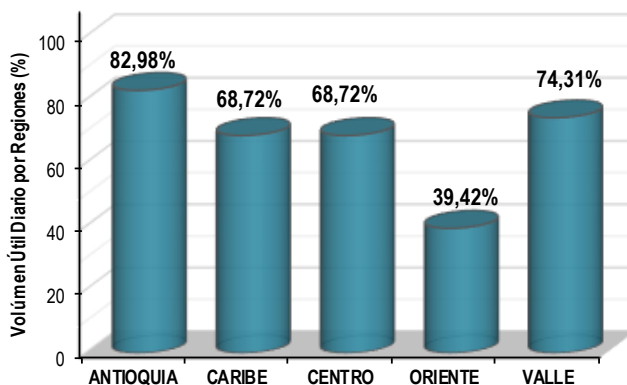
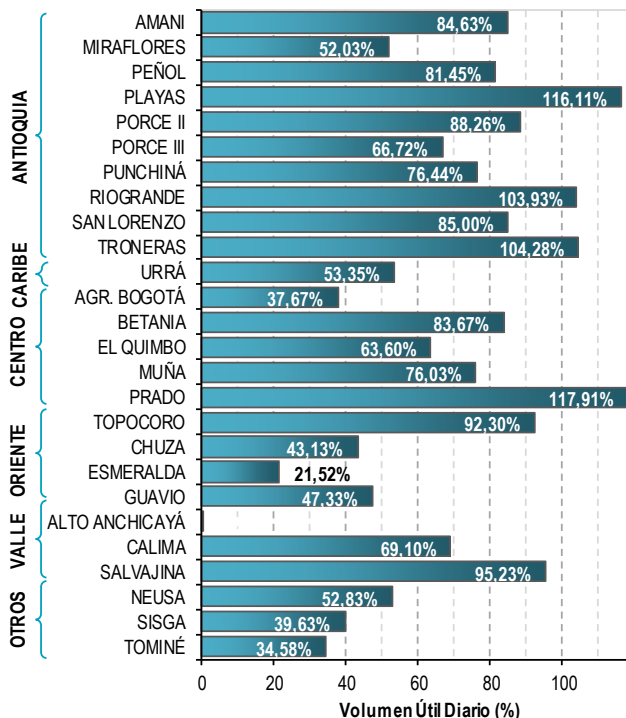
EL SERVICIO GEOLÓGICO COLOMBIANO reporta en nivel AMARILLO (III): CAMBIOS EN EL COMPORTAMIENTO DE LA ACTIVIDAD VOLCÁNICA. Lat: 0.81 -Lon: 77.93 Lat: 0.76 Lon: -77.95

ELEVACIÓN (pies)	DIRECCIÓN	VELOCIDAD	
		NUDOS	Km/h
10.000	ESTE-SURESTE	5 - 10	9 - 18
18.000	ESTE	25 - 30	46 - 55
24.000	ESTE	20 - 25	37 - 46
30.000	ESTE	15 - 20	27 - 37

ESTADO DE LOS EMBALSES

A continuación se relaciona el volumen útil diario de los principales embalses del país (expresado en porcentaje), de acuerdo con la información reportada por XM S.A. E.S.P en la siguiente dirección electrónica: <http://ido.xm.com.co/ido/SitePages/hidrologia.aspx?q=reservas>

VOLÚMEN ÚTIL DIARIO EN LOS PRINCIPALES EMBALSES DEL PAÍS



Para estar informado diariamente de lo que pasa con el **pronóstico del tiempo y las alertas.**

Síguenos en Twitter
@IDEAMColombia



PRECIPITACIONES

A continuación se relacionan los municipios donde en las últimas 24 horas se registraron precipitaciones iguales o superiores a 60.0 mm.

Se aclara que las precipitaciones indicadas en los municipios, realmente corresponden a aquellos puntos en los cuales el IDEAM tiene estaciones de monitoreo, pero no necesariamente quiere decir que el dato corresponda a las lluvias que se presentaron directamente sobre el área urbana en donde se concentra la mayor población. En ocasiones la estación sobre la cual se destaca el mayor valor de precipitación, a pesar de pertenecer al municipio, puede quedar alejada del centro poblado principal.

DEPARTAMENTO	MUNICIPIO
ANTIOQUIA	Caucasia (109.0) , Ituango (80.0), San Juan de Urabá (77.0), Yondó (72.0).
ARAUCA	Arauquita (78.0).
BOLÍVAR	San Pablo (74.6).
CÓRDOBA	Ayapel (76.0).
CUNDINAMARCA	Guayabetal (6,0).
CHOCÓ	Quibdó (78.2), Medio San Juan (69.0), Lloró (68.7).
META	Restrepo (96.0), El Calvario (62.0).
NARIÑO	Tumaco (83.1).
SANTANDER	Cimitarra (65.8).
SUCRE	Corozal (83.0).

Para estar informado diariamente de lo que pasa con el **pronóstico del tiempo y las alertas.**

Síguenos en Twitter
@IDEAMColombia



TEMPERATURAS MÁXIMAS

A continuación se relacionan los municipios donde en las últimas 24 horas se registraron temperaturas iguales o superiores a 65.0 °C.

Se aclara que las temperaturas indicadas en los municipios, realmente corresponden a aquellos puntos en los cuales el IDEAM tiene estaciones de monitoreo, pero no necesariamente quiere decir que el dato corresponda a las temperaturas que se presentaron directamente sobre el área urbana en donde se concentra la mayor población. En ocasiones la estación sobre la cual se destaca el mayor valor de temperatura, a pesar de pertenecer al municipio, puede quedar alejada del centro poblado principal.

DEPARTAMENTO	MUNICIPIO
BOLÍVAR	Zambrano (36.8), María La Baja (36.0).
CUNDINAMARCA	Jerusalén (36.2).
LA GUAJIRA	Manaure (37.8) , Uribia (36.2).
NORTE DE SANTANDER	Cúcuta (36.0).

PRONÓSTICO METEOROLÓGICO

Lunes 10 y martes 11 de junio de 2019



REGIÓN	PRONÓSTICO
SABANA DE BOGOTÁ	<p>LUNES. En horas de la tarde el cielo estará parcialmente nublado; son probables lluvias ocasionales en sectores del centro, occidente y sur de la ciudad y en amplias zonas del norte de la Sabana. En la noche se prevé persistan las condiciones con cielo parcialmente nublado; son probables algunas lloviznas, esporádicas y dispersas, al sur de la ciudad.</p> <p>MARTES. Durante la madrugada y mañana se espera cielo parcialmente nublado; no se descartan algunas lloviznas en sectores del centro-oriente de la ciudad. En horas de la tarde se estima que se incremente la humedad, con algunas lluvias de carácter ligero en el centro-oriente y occidente de la ciudad. Lluvias esporádicas al norte de la Sabana. Durante la noche se estima cielo mayormente cubierto, con lluvias las de mayor intensidad al oriente y sur de la capital.</p>
CARIBE	<p>LUNES. Para las horas de la tarde se prevé cielo parcial a mayormente nublado en la región; se estiman lluvias en amplios sectores de Córdoba, Sucre, Magdalena, Bolívar, Atlántico y al suroccidente de La Guajira y nororiente de Cesar. Posibilidad de descargas eléctricas. En la noche se espera cielo mayormente nublado; lluvias de variada intensidad, en algunos casos con tormentas eléctricas, las cuáles se concentrarán al sur de los departamentos de La Guajira, Cesar, Córdoba, Sucre, centro y sur de Bolívar y sectores de Atlántico y sur de Magdalena.</p> <p>MARTES. En la región estará el cielo mayormente nublado. Son altamente probables las lluvias, especialmente en la tarde y noche, en Córdoba, inmediaciones de la Sierra Nevada de Santa Marta y sur de los departamentos de Sucre, Bolívar y Cesar.</p>
ARCHIPIÉLAGO DE SAN ANDRÉS, PROVIDENCIA Y SANTA CATALINA	<p>LUNES. En horas de la tarde se prevé nubosidad variada con predominio de tiempo seco. No se descarta lloviznas ocasionales al sur del archipiélago. En la noche se estima cielo mayormente cubierto; baja probabilidad de lloviznas al sur y oriente del archipiélago.</p> <p>MARTES. El cielo estará parcialmente nublado; son probables lluvias ligeras y esporádicas en horas de la tarde.</p>
MAR CARIBE	<p>LUNES. Se prevé cielo entre parcial y mayormente nublado; presencia de lluvias en sectores del occidente de la zona marítima, hacia el golfo de Urabá y en la zona costera de Sucre y Córdoba.</p> <p>MARTES. Se estima persistencia de lluvias en amplios sectores del occidente del área marítima en especial en la mañana y tarde. El cielo estará parcialmente nublado.</p>
ANDINA	<p>LUNES. En horas de la tarde es probable aumento de la nubosidad; lluvias en el norte de Antioquia, los santanderes, norte de Boyacá, Cundinamarca y Tolima. Lluvias esporádicas en el eje cafetero y Huila. En la noche se prevé cielo mayormente cubierto; lluvias concentradas al norte de la región, particularmente en los departamentos de Antioquia, Santander y Norte de Santander; precipitaciones de menor intensidad en Boyacá, Cundinamarca, Caldas y Tolima.</p> <p>MARTES. En la región las lluvias continuarán siendo persistentes hacia el norte, en especial en los departamentos de Antioquia, Santanderes, Boyacá, y sectores del norte de Tolima y oriente de Cundinamarca. El cielo estará entre parcial y mayormente nublado.</p>

Planeando tu día?
Descarga YA y conoce...



Consúltalo a diario y únete a la Cultura del Pronóstico del IDEAM

Disponible para  

PRONÓSTICO METEOROLÓGICO

Lunes 10 y martes 11 de junio de 2019



REGIÓN	PRONÓSTICO
INSULAR PACÍFICO	<p>LUNES. En Gorgona a lo largo de la jornada se prevé cielo nublado; lluvias ocasionales que se podrán intensificar en la noche. En Malpelo a lo largo de la jornada se estiman lluvias de variada intensidad con tendencia a la disminución durante la noche.</p> <p>MARTES. A lo largo de la jornada se estiman presencia de lluvias en Gorgona. En Malpelo posibilidad de lluvias en las primeras horas del día con tendencia a la disminución.</p>
PACÍFICO	<p>LUNES. En la tarde se estima cielo mayormente nublado; alta probabilidad de lluvias en diferentes sectores de Chocó, occidente de Valle y Cauca y oriente de Nariño. En horas de la noche se estima que se intensifiquen las lluvias en Valle del cauca y sur de Nariño. Lluvias ligeras o moderadas en centro y sur de Chocó.</p> <p>MARTES. Se prevé lluvias de carácter moderado en amplios sectores de la región, siendo la tarde y algunas horas de la noche el momento de las lluvias más intensas.</p>
OCEANO PACÍFICO	<p>LUNES. El cielo estará entre parcial y mayormente nublado. Las lluvias más intensas se registrarán en horas de la noche en sectores del norte y centro del área marítima y en cercanías al litoral.</p> <p>MARTES. Se estiman condiciones lluviosas a lo largo del día al centro y norte de la zona. El cielo estará mayormente nublado.</p>
ORINOQUIA	<p>LUNES. En horas de la tarde se estima nubosidad variada; lluvias al occidente de Meta y norte de Vichada. No se descartan lloviznas en el piedemonte llanero de Casanare y Arauca. En la noche las lluvias se concentrarán en occidente de Meta y norte de Vichada; precipitaciones de menor intensidad en el suroccidente de Casanare y norte de Arauca.</p> <p>MARTES. Se prevé que las lluvias se registren en amplios sectores de la región, las de mayor intensidad en el departamento de Vichada, Arauca y norte de Casanare.</p>
AMAZONIA	<p>LUNES. En horas de la tarde se estima cielo mayormente cubierto; lluvias de mayor intensidad se estima se concentren en zonas de Putumayo y Amazonas. Posibilidad de lluvias esporádicas en Guaviare y Amazonas. En la noche se prevé tendencia al disminución de la nubosidad; no obstante, es posible la ocurrencia de precipitaciones ligeras en el piedemonte Amazónico y zonas puntuales de los departamentos de Amazonas y Vaupés.</p> <p>MARTES. Se estiman lluvias, a lo largo de la jornada, en el oriente de la región sobre los departamentos de Guainía y Vaupés. Lluvias en la tarde y noche al occidente de Putumayo y Caquetá.</p>

Planeando tu día?
Descarga YA y conoce...



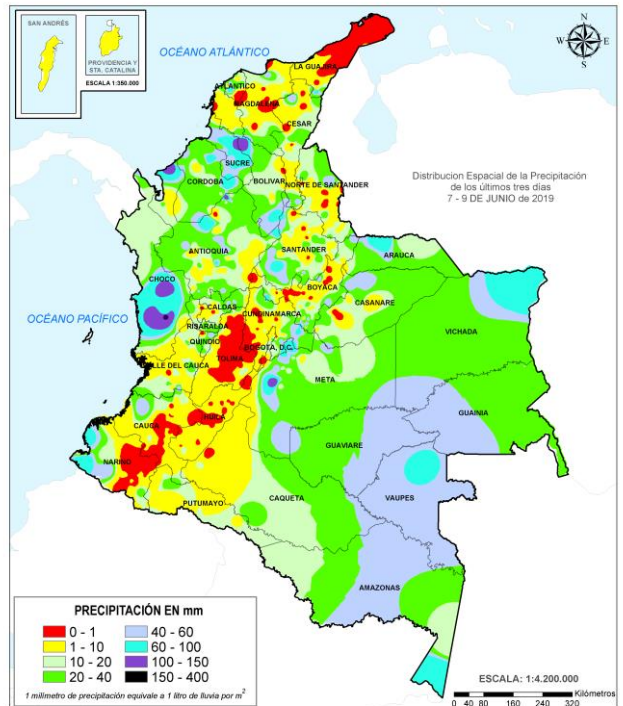
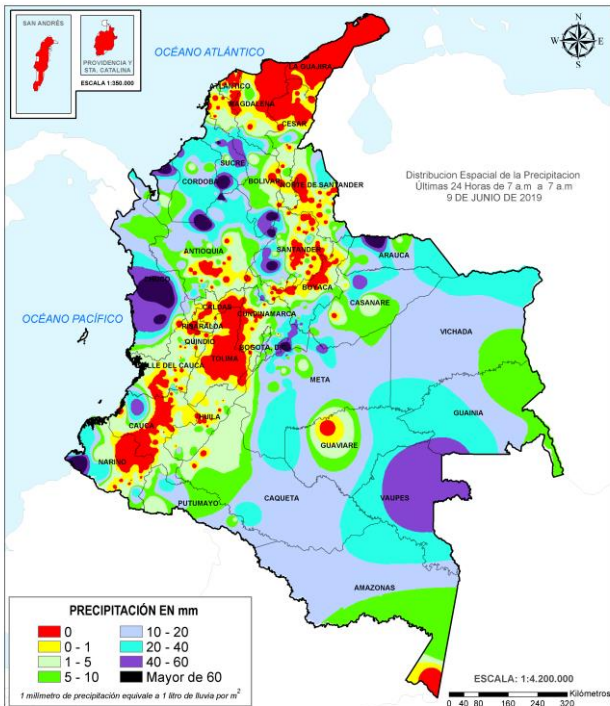
Consúltalo a diario y únete a la Cultura del Pronóstico del IDEAM

Disponible para  

MAPAS DE PRECIPITACIÓN

Precipitación diaria: desde las 7:00 a. m. del domingo 10 hasta las 7:00 a. m. del lunes 11 de junio de 2019.

Precipitación últimas 72 horas: desde las 7:00 a. m. del viernes 07 hasta las 7:00 a.m. del lunes 10 de junio de 2019.



ALERTAS VIGENTES E INFORMACIÓN ADICIONAL

Para mayor información sobre el pronóstico del estado del tiempo, informes técnicos diarios, comunicados especiales, mapas diarios de temperaturas máximas y mínimas e información diaria de precipitación se sugiere consultar los siguientes enlaces:

- [MAPA DIARIO DE TEMPERATURA MÁXIMA](#)
- [MAPA DIARIO DE TEMPERATURA MÍNIMA](#)

ALERTAS POR NIVELES DE LOS RÍOS

REGIÓN ANDINA	SITIOS PARA LOS CUALES SE GENERA LA ALERTA	ALERTA ROJA
<p>INUNDACIONES EN LA CUENCA DEL RÍO ROLDANILLO (VALLE DEL CAUCA). CMGRD de Valle del Cauca reporta inundaciones por desbordamiento del río Roldanillo y sus afluentes, generando afectaciones en el municipio Roldanillo.</p> <p>INUNDACIONES EN LA CUENCA BAJA DEL RÍO NECHÍ (ANTIOQUIA). Se prevé continúen las inundaciones por desbordamiento de la parte baja del río Nechí, especialmente en el municipio Nechí (Antioquia).</p> <p>INUNDACIONES EN EL RÍO CAUCA EN EL SECTOR CAUCASIA, NECHÍ Y GUARANDA. Se mantienen los niveles altos en el río Cauca entre el sector desde Caucasia (Antioquia) hasta Guaranda (Sucre), con posible afectación en los municipios de Achí, Pinillos y San Jacinto del Cauca (Bolívar). En inmediaciones del municipio de Nechí (Antioquia) se observan también incrementos en los niveles asociados a los aportes simultáneos de los ríos Cauca y Nechí. Se recomienda especial atención Ayapel (Córdoba), San Jacinto del Cauca y Achí (Bolívar) y en San Benito Abad, Caimito, San Pedro, San Marcos, Majagual, Sucre y Guaranda (Sucre). Nota: La Defensa Civil Colombiana (DCC) reporta afectaciones en el municipio de San Pedro (Sucre).</p> <p>CRECIENTES SÚBITAS EN LA CUENCA DEL RÍO SAN JORGE. Continúan las crecientes súbitas en el río San Jorge y sus afluentes, los ríos San Pedro, Quebrada San Lorenzo y los Caños Los Zambos, Las Catas y Barro, las cuales han generado afectaciones por inundaciones en sectores de Montelíbano, La Apartada, Ayapel y Buenavista en Córdoba. La UNGRD reporta el desbordamiento de los arroyos La Marillera, El Bosque, Charco Colorado, Chupundum y La Bodega, a la altura del municipio de San Luis de Sincé (Sucre).</p> <p>NIVELES ALTOS DEL RÍO MAGDALENA EN EL BANCO Se mantiene esta alerta por niveles altos para el río Magdalena en el municipio El Banco (Magdalena), con valores en el rango de máximos históricos para la época, muy cercanos a la cota de afectación.</p>		

REGIÓN CARIBE	SITIOS PARA LOS CUALES SE GENERA LA ALERTA	ALERTA ROJA
<p>NIVELES ALTOS EN LA CUENCA DEL RÍO SINÚ. Se mantienen los niveles altos en el río Sinú y quebradas afluentes (aguas abajo del Embalse de Urrá I), se recomienda especial atención en los centros poblados de Tierralta, Montería, Cereté, San Pelayo, Cotorra, Lorica, Carrillo, Valencia, Morales, Montería y San Bernardo del Viento, así como en la Ciénaga de Momil.</p> <p>CRECIENTES SÚBITAS EN LA CUENCA ALTA DEL ATRATO. Creciente súbita en el nivel del río Andágueda la cual genero afectaciones por inundación en el municipio de Bagadó (confirmado con la CDGRD de Chocó), similar comportamiento de incrementos súbitos en los niveles se espera se haya registrado en los ríos Cabí y Quito, aportantes de la cuenca alta del río Atrato. Esta creciente súbita se esta viendo reflejada en el cauce principal del río Atrato a la altura de Quibdó, se recomienda especial atención para los municipios aguas abajo.</p>		

ALERTAS POR NIVELES DE LOS RÍOS

REGIÓN ORINOQUIA	SITIOS PARA LOS CUALES SE GENERA LA ALERTA	ALERTA ROJA
-------------------------	---	--------------------

CRECIENTES SÚBITAS EN LAS CUENCAS DE LOS RÍOS ARIARI, GUEJAR, GUAPE Y GUAYABERO.

Se mantiene esta alerta dadas las crecientes súbitas registradas en las cuencas de los ríos Ariari, Guejar, Guape, La Cubillera, Guayabero y Losada, aportantes a la cuenca alta del río Guaviare, con valores en el rango de los promedios máximos históricos para la época. La UNGRD reportó creciente súbita en el Caño Jujaro en Cubarral, Meta. Se recomienda especial atención en los municipios de Vistahermosa, Puerto Rico y La Macarena (Meta).

NIVELES ALTOS EN EL RÍO GUAVIARE.

Se mantiene esta alerta dada la tendencia al ascenso en el nivel del río Guaviare, con valores por encima de la cota de afectación a la altura de San José del Guaviare. **Nota:** La Defensa Civil Colombiana (DCC) reporta inundaciones y afectaciones en el municipio de Macarena (Meta), debido a la creciente del río Guayabero.

REGIÓN ANDINA	SITIOS PARA LOS CUALES SE GENERA LA ALERTA	ALERTA NARANJA
----------------------	---	-----------------------

PROBABILIDAD DE CRECIENTES SÚBITAS EN LA CUENCA RÍO SAN JUAN (ANTIOQUIA).

Se mantiene esta alerta dado que se prevé que continúen las crecientes súbitas en el río San Juan y sus afluentes, a la altura de los municipios de Salgar y Ciudad Bolívar (Antioquia).

PROBABILIDAD DE CRECIENTES SÚBITAS EN DIFERENTES CORRIENTES APORTANTES A LA PARTE MEDIA DEL RÍO CAUCA.

Se mantiene esta alerta dadas las crecientes súbitas que se han registrado en diferentes corrientes que atraviesan los municipios de Concordia, La Liborina y Santa Fé de Antioquia, especialmente en la quebrada Sinifaná, el río Tonusco y Juan García.

CRECIENTES SÚBITAS EN LAS QUEBRADAS Y RÍOS DEL VALLE DE ABURRÁ.

Se mantiene esta alerta dadas las crecientes súbitas que se han registrado en las quebradas y ríos del Valle de Aburra, en la cuenca alta del río Porce. Especial atención a los niveles del río Medellín y sus aportantes, en los municipios de Rionegro, Caldas, Sabaneta, Itagüí, Bello y La Estrella.

PROBABILIDAD DE CRECIENTES SÚBITAS EN LA CUENCA DEL RÍO TARAZÁ - MAN.

Se mantiene la alerta ante posibles incrementos súbitos en los niveles de los ríos y quebradas de las cuencas de los ríos Tarazá y Man, a la altura del municipio de Cáceres (Antioquia).

CRECIENTES SÚBITAS EN LA CUENCA ALTA Y MEDIA DEL RÍO NECHÍ (ANTIOQUIA).

Se mantiene esta alerta dado que se prevé continúen los incrementos súbitos en los niveles de la cuenca alta y media del río Nechí, especialmente en los municipios de Yarumal y Zaragoza (Antioquia).

ALERTAS POR NIVELES DE LOS RÍOS

REGIÓN ANDINA	SITIOS PARA LOS CUALES SE GENERA LA ALERTA	ALERTA NARANJA
<p>PROBABILIDAD DE CRECIENTES SÚBITAS EN LA CUENCA DEL RÍO CARARE. Probabilidad de incrementos súbitos en la cuenca del río Carare y sus afluentes en Santander, Boyacá y Cundinamarca. La alerta se extiende para directos al Magdalena en el sector.</p> <p>PROBABILIDAD DE CRECIENTES SÚBITAS EN LA CUENCA BAJA DEL RÍO LEBRIJA. Se mantiene esta alerta dado que no se descartan incrementos súbitos en los niveles de los afluentes al río Lebrija, especialmente el río de Oro y la cuenca del río Surata que atraviesan la ciudad de Bucaramanga, al igual que en el cauce principal del río Lebrija a la altura de los municipios de Puerto Wilches y Sabana de Torres (Santander). La alerta se extiende para la quebrada El Carmen y otros directos al Magdalena.</p> <p>NIVELES ALTOS EN LA CUENCA DEL RÍO ARIGUANÍ. Se mantiene esta alerta dados incrementos súbitos en los niveles que puede generarse en los ríos Ariguani afluente al del río Cesar.</p> <p>PROBABILIDAD DE CRECIENTES SÚBITAS EN LA CUENCA DEL RÍO CESAR. Se mantiene esta alerta dada la probabilidad de incrementos súbitos en los niveles del río Cesar y sus afluentes a lo largo de la cuenca, se recomienda especial atención al río Guatapurí (afluente de la parte alta del río Cesar), en el área de influencia del municipio de Valledupar.</p>		

REGIÓN ORINOQUIA	SITIOS PARA LOS CUALES SE GENERA LA ALERTA	ALERTA NARANJA
<p>NIVELES ALTOS EN EL RÍO META. Niveles altos en el río Meta en el tramo comprendido entre los municipios de Puerto López (Meta) y Paz de Ariporo (Casanare). Nota: La Defensa Civil Colombiana (DCC) reporta afectaciones en el municipio de Cabuyaro (Meta), debido a una creciente súbita del río Metica .</p> <p>PROBABILIDAD DE CRECIENTES SÚBITAS EN LA CUENCA DEL RÍO CASANARE. Probabilidad de crecientes súbitas en la cuenca de río Ariporo aportante de la cuenca del río Casanare, al igual que su cauce principal (río Casanare) a la altura de San Salvador.</p>		

ALERTAS POR NIVELES DE LOS RÍOS

REGIÓN CARIBE

SITIOS PARA LOS CUALES SE GENERA LA ALERTA

ALERTA NARANJA

CRECIENTES SÚBITAS EN LOS RÍOS SUCIO, MURRÍ Y MURINDÓ.

Probabilidad de incrementos súbitos en los niveles de los ríos de montaña del departamento de Antioquia que drenan al río Atrato, como son los ríos Murri, Sucio y Murindó, a la altura de los municipios de Dabeiba, Mutatá y Murindó (Antioquia).

CRECIENTES SÚBITAS EN LA CUENCA MEDIA Y BAJA DEL RÍO ATRATO.

Continúan las condiciones de incrementos en el nivel tanto en el cauce principal como en sus afluentes los ríos Cétegui, Andágueda, Quito, Cabí, Bebarama, Bojayá, Mapipí y Opagadó, Salaquí, Cacarica, Tanela y Tolo entre otros afluentes directos al Atrato, a lo largo de todos su cauce. Se amplía esta alerta a los afluentes directos al Atrato en la cuenca baja.

CRECIENTES SÚBITAS EN CORRIENTES DEL URABÁ ANTIOQUEÑO.

Se mantienen niveles altos en los ríos León, Chigorodó, Guapa, Mulatos y sus afluentes, se recomienda especial atención en los municipios de Chigorodó, Carepa, Apartado y Turbo. Se reportan afectaciones por inundaciones en San José de Apartado. Se extiende esta alerta para los ríos San Juan, Volcán, Canalete y otros arroyos directos al Caribe.

PROBABILIDAD DE CRECIENTES SÚBITAS EN LOS RÍOS DIRECTOS AL MAR CARIBE.

Probabilidad de crecientes súbitas en los ríos San Juan, Volcán, Canalete y otros arroyos directos al Caribe, especial recomendación en el municipio de Arboletes y el Corregimiento La Candelaria (Antioquia).

PROBABILIDAD DE CRECIENTES SÚBITAS EN LOS RÍOS QUE DESCENDEN DE LA SIERRA NEVADA DE SANTA MARTA Y DESCARGAN AL MAR CARIBE.

Probabilidad de crecientes súbitas en los ríos que descienden la Sierra Nevada de Santa Marta y descargan sus aguas al Mar Caribe, especialmente los ríos Piedras, Manzanares, Gaira, Guachaca, Don Diego, Palomino, Ancho, Tapias, Camarones y Ranchería, entre otros directos al Caribe.

PROBABILIDAD DE CRECIENTES SÚBITAS EN LOS RÍOS QUE DESCENDEN DE LA SIERRA NEVADA Y DESCARGAN A LA CIÉNAGA GRANDE DE SANTA MARTA.

Se mantiene esta alerta dada la probabilidad continúen las crecientes súbitas en los ríos que descienden de la Sierra Nevada y descargan sus aguas en la Ciénaga Grande de Santa Marta, tales como los ríos Sevilla, Fundación, Aracataca y sus afluentes. Se recomienda especial atención en los municipios de Ciénaga, Zona Bananera, Aracataca y Fundación. Esta alerta se extiende para las cuencas del directos al bajo Magdalena entre Plato y Calamar; y ríos Chimicuica y Corozal. **Nota:** La Defensa Civil Colombiana (DCC) reporta inundaciones y afectaciones en el municipio de Nueva Granada (Magdalena).

POSIBLES INUNDACIÓN EN EL CANAL DEL DIQUE.

Se mantiene el nivel de esta alerta dado que se pueden generar algunas inundaciones en el Canal del Dique, debido a condiciones de niveles altos en la zona, se recomienda especial atención en los municipios de Mahates y Arjona.

ALERTAS POR NIVELES DE LOS RÍOS

REGIÓN PACÍFICO

SITIOS PARA LOS CUALES SE GENERA LA ALERTA

ALERTA NARANJA

PROBABILIDAD DE CRECIENTES SÚBITAS EN LA CUENCA DEL RÍO BAUDÓ.

Se mantiene esta alerta ante los posibles incrementos súbitos en el nivel de los ríos Baudó, Docampadó, Jella en Bahía Solano y sus afluentes, entre otros directos al Océano Pacífico en el departamento de Chocó.

PROBABILIDAD DE CRECIENTES SÚBITAS EN LA CUENCA DEL RÍO SAN JUAN.

Probabilidad de crecientes súbitas en el río San Juan y sus afluentes, especialmente los ríos Tamaná, Condoto, Cajón, Sípi, Capoma, Calima y Munguidó, se recomienda especial atención a la altura de los municipios de Tadó, Sata Rita, Sipí, Medio San Juan y Litoral de San Juan.

PROBABILIDAD DE CRECIENTES SÚBITAS EN LOS RÍOS DEL LITORAL PACÍFICO EN EL VALLE DEL CAUCA.

Se prevé incrementos súbitos en los niveles de los ríos Calambre, Mayorquín, Raposo, Anchicayá, Dagua y sus afluentes, directos al Océano Pacífico en el departamento de Valle del Cauca.

PROBABILIDAD DE CRECIENTES SÚBITAS EN LOS RÍOS DEL LITORAL PACÍFICO EN EL DEPARTAMENTO DE CAUCA.

Probabilidad de crecientes súbitas en los ríos Timbiquí, Saija, Guapi, Micay, Naya y sus afluentes, directos al Océano Pacífico en el departamento de Cauca.

PROBABILIDAD DE CRECIENTES SÚBITAS EN LOS RÍOS ISCUANDÉ Y TAPAJE.

Se mantiene esta alerta por probabilidad de crecientes súbitas en los niveles de los ríos Iscuandé y Tapaje, los cuales drenan sus aguas al Océano Pacífico en el departamento de Nariño.

PROBABILIDAD DE CRECIENTES SÚBITAS EN LAS CUENCAS DE LOS RÍOS MIRA, ROSARIO Y TOLA.

Se mantiene la probabilidad de crecientes súbitas en las cuenca de los ríos Mira, Rosario, Tola y sus aportantes. Se recomienda especial atención en el municipio de Tumaco (Nariño).

ALERTAS POR NIVELES DE LOS RÍOS

REGIÓN ANDINA

SITIOS PARA LOS CUALES SE GENERA LA ALERTA

ALERTA AMARILLA

PROBABILIDAD DE CRECIENTES SÚBITAS EN LA CUENCA DEL RÍO NEGRO.

Se mantiene esta alerta dada la probabilidad de incrementos súbitos en el nivel del río Negro y sus afluentes como el río Villeta y quebrada Cune, similar condición se espera otros directos al Magdalena en el sector. Especial atención en el municipio de La Vega y Villeta (Cundinamarca).

PROBABILIDAD DE CRECIENTES SÚBITAS EN LOS AFLUENTES DE LAS CUENCAS DE LA MIEL Y GUARINÓ.

Posibles incrementos en los niveles de los afluentes de los ríos La Miel y Guarinó.

PROBABILIDAD DE CRECIENTES SÚBITAS EN LA CUENCA DEL RÍO NARE (ANTIOQUIA)

Probabilidad de incrementos súbitos en el nivel del río Nare y sus afluentes los ríos Negro, Marinilla, Nus y Samaná entre otros. Se recomienda especial atención en los municipios de Rionegro, Marinilla, San Luis, Yolombó y Puerto Nare. ISAGEN comunica el día 30 de mayo sobre el posible vertimiento del embalse San Lorenzo sobre el río Nare, a la altura del municipio de Caracolí, durante los meses Mayo y Junio, lo que puede generar incremento en sus niveles.

PROBABILIDAD DE CRECIENTES SÚBITAS EN LAS CUENCAS DE LOS RÍOS CIMITARRA Y SAN BARTOLOMÉ.

Se mantiene esta alerta ante la probabilidad de incrementos súbitos en el nivel de los ríos Cimitarra, San Bartolomé y sus afluentes, espacialmente el río Regla registra moderadas variaciones con tendencia actual de descenso.

PROBABILIDAD DE CRECIENTES SÚBITAS EN LA CUENCA DEL RÍO OPÓN.

Se mantiene esta alerta ante la probabilidad de incrementos súbitos en el nivel del río La Colorada entre otros afluentes al río Opón a la altura de Barrancabermeja.

PROBABILIDAD DE INCREMENTO DE NIVELES EN LAS CUENCAS DE LOS RÍOS FONCE Y SUÁREZ

No se descartan posibles incrementos súbitos en los niveles de las cuencas de los Fonce y Suárez.

CRECIENTE SÚBITA EN EL RÍO SOGAMOSO.

Se mantiene esta alerta dada la creciente súbita registrada en el río Sogamoso, con valores en el rango de altos históricos para la época.

NIVELES ALTOS DEL RÍO MAGDALENA

Se mantiene esta alerta para el río Magdalena en el sector de Puerto Nare.

NIVELES ALTOS DEL RÍO MAGDALENA EN EL TRAMO BARRANCABERMEJA – SAN PABLO – PUERTO WILCHES - GAMARRA

Se mantiene esta alerta por niveles altos para el río Magdalena en Barrancabermeja (Santander) - San Pablo (Bolívar) - Puerto Wilches (Santander) - Gamarra (Cesar).

ALERTAS POR NIVELES DE LOS RÍOS

REGIÓN ANDINA	SITIOS PARA LOS CUALES SE GENERA LA ALERTA	ALERTA AMARILLA
<p>PROBABILIDAD DE CRECIENTES SÚBITAS EN AFLUENTES DE LA CUENCA ALTA DEL RÍO CAUCA. Probabilidad de incrementos súbitos en los niveles de los ríos Salado, Piendamó, Palace, Palo, Quimba, Ovejas y Timba, entre otros directos a la parte alta del río Cauca (departamento de Cauca).</p> <p>PROBABILIDAD DE CRECIENTES SÚBITAS EN AFLUENTES DE LA CUENCA MEDIA DEL RÍO CAUCA. Probabilidad de incrementos súbitos en los niveles de los ríos Lili, Meléndez, Cañaveralejo, Claro, Cali, Pance, Salado, Jamundí, Guachal, Amaime, Cerrito, Guabas, Tuluá, Bugalagrande, Guadalajara, Buga, Paila, Las Cañas, Los Micos, Obando, Frío, Pescador, Chanco, Catarina, Cañaveral, Arroyohondo, Yumbo, Mulato, Vijes, Yotoco, Mediacanoa y Piedras, entre otros directos al río Cauca (departamento de Valle del Cauca).</p> <p>NIVELES ALTOS EN EL RÍO CAUCA EN LA CUENCA ALTA Y MEDIA DEL RÍO CAUCA. Se mantiene esta alerta por niveles altos del río Cauca en el área de influencia de los municipios de Yotoco (Valle del Cauca), Irra y Venecia (Antioquia), se resalta que el nivel del río Cauca en estos puntos se encuentran con valores en el rango de altos históricos para la época.</p> <p>PROBABILIDAD DE CRECIENTES SÚBITAS EN LOS RÍOS DEL EJE CAFETERO. Se mantiene esta alerta dada la probabilidad de crecientes súbitas en los ríos Arma, Frío, Tapias, Risaralda y especialmente en los ríos Chinchiná, Otún, La Vieja y sus afluentes.</p>		

REGIÓN CARIBE	SITIOS PARA LOS CUALES SE GENERA LA ALERTA	ALERTA AMARILLA
<p>PROBABILIDAD DE CRECIENTE SÚBITA EN LA CUENCA RÍO CATATUMBO. Se mantiene la alerta por posibles incremento en los niveles de los ríos del departamento de Norte de Santander, como son los ríos Oro, Socuavo, Algodonal, Tarra, Algodonal, Nuevo Presidente – Tres Bocas, entre otros del alto y bajo Catatumbo.</p> <p>PROBABILIDAD DE INCREMENTOS SÚBITOS EN LOS ARROYOS DIRECTOS AL CARIBE Se mantiene esta alerta ante la probabilidad de incrementos súbitos en los arroyos y ríos directos al Caribe en los departamentos del Atlántico y Bolívar. Especial atención en la ciudad de Barranquilla, ya que se pueden formar arroyos.</p>		

ALERTAS POR NIVELES DE LOS RÍOS

REGIÓN PACÍFICO	SITIOS PARA LOS CUALES SE GENERA LA ALERTA	ALERTA AMARILLA
-----------------	--	-----------------

PROBABILIDAD DE CRECIENTES SÚBITAS EN LA CUENCA DEL RÍO PATÍA.

Probabilidad de crecientes súbitas en la parte alta del río Patía y sus afluentes los ríos Guachicono, Mayo, Juananbú, Guáitara y Telembí en Barbacoas (Nariño).

REGIÓN ORINOQUIA	SITIOS PARA LOS CUALES SE GENERA LA ALERTA	ALERTA AMARILLA
------------------	--	-----------------

PROBABILIDAD DE CRECIENTES SÚBITAS EN LOS AFLUENTES AL RÍO META (CUENCA ALTA).

Probabilidad de crecientes súbitas en los ríos que descienden del piedemonte llanero, especialmente para los ríos Metica Guamal, Humadea, Yucao, Manacacías, Negro, Guacavía, Guatiquía, Guayuriba, Humea, entre otros afluentes de la cuenca alta del río Meta. **Nota:** Actualmente, se destacan niveles entre medios a altos en el río Gazaunta (afluente al río Humea), a la altura del municipio de Paratebueno.

PROBABILIDAD DE CRECIENTES SÚBITAS EN LOS AFLUENTES AL RÍO META (CUENCA MEDIA).

Probabilidad de crecientes súbitas en los ríos que descienden del piedemonte llanero, especialmente para los ríos Túa, Upía, Lengupá, Cusiana, Cravo Sur y Pauto, entre otros directos al río Meta.

PROBABILIDAD DE CRECIENTES SÚBITAS EN AFLUENTES DE LA CUENCA ALTA DEL RÍO ARAUCA.

Se prevé incrementos súbitos en el nivel de los ríos Cobugón Margua y Chitagá, afluentes de la cuenca alta del río Arauca.

NIVELES ALTOS EN EL RÍO ARAUCA.

Se mantiene esta alerta dados los niveles altos en el río Arauca, a la altura de los municipios de Arauquita y Arauca.

REGIÓN AMAZONIA	SITIOS PARA LOS CUALES SE GENERA LA ALERTA	ALERTA AMARILLA
-----------------	--	-----------------

NIVELES ALTOS EN LA CUENCA MEDIA DEL RÍO CAQUETÁ.

Niveles altos en el río Caquetá en los municipios de Puerto Guzmán, Solita, Curillo y Solano en el departamento de Caquetá.

ALERTAS POR AMENAZAS DE DESLIZAMIENTO

ALERTA ROJA:

Amenaza alta a muy alta por deslizamientos de tierra detonados por lluvias, localizados en los siguientes municipios:

ALERTA NARANJA:

Amenaza moderada por deslizamientos de tierra detonados por lluvias, localizados en los siguientes municipios:

REGIÓN ANDINA	SITIOS PARA LOS CUALES SE GENERA LA ALERTA	ALERTA ROJA
<p>ANTIOQUIA: Caucaasia, San Juan de Urabá, Titiribí, Turbo. CUNDINAMARCA: Guayabetal. TOLIMA: Cajamarca.</p>		
REGIÓN PACÍFICO	SITIOS PARA LOS CUALES SE GENERA LA ALERTA	ALERTA ROJA
<p>CHOCÓ: Bahía Solano (Mutis), Bojayá (Bellavista), Quibdó.</p>		
REGIÓN ORINOQUIA	SITIOS PARA LOS CUALES SE GENERA LA ALERTA	ALERTA ROJA
<p>META: Restrepo.</p>		
REGIÓN AMAZONIA	SITIOS PARA LOS CUALES SE GENERA LA ALERTA	ALERTA ROJA
<p>PUTUMAYO: Mocoa.</p>		
REGIÓN CARIBE	SITIOS PARA LOS CUALES SE GENERA LA ALERTA	ALERTA NARANJA
<p>BOLÍVAR: San Pablo. CÓRDOBA: Montelíbano, Puerto Libertador, Tierralta. CESAR: Agustín Codazzi, Pailitas.</p>		
REGIÓN ANDINA	SITIOS PARA LOS CUALES SE GENERA LA ALERTA	ALERTA NARANJA
<p>ANTIOQUIA: Apartadó, Briceño, Carepa, Chigorodó, Dabeiba, Frontino, Girardota, Ituango, Mutatá, Tarazá, Urrao, Vigía del Fuerte y Yondó (Casabe). BOYACÁ: Cubará, Paya, Quípama. CUNDINAMARCA: La Calera, Medina, Quetame, Soacha. NORTE DE SANTANDER: Cáchira, Chitagá, Toledo. QUINDÍO: Armenia, Calarcá, Montenegro. RISARALDA: Dosquebradas, Pereira. SANTANDER: Barrancabermeja, El Playón, Landázuri, Lebrija, Puerto Wilches, Rionegro, Sabana de Torres, San Vicente de Chucurí, Suaita. TOLIMA: Ibagué.</p>		

ALERTAS POR AMENAZAS DE DESLIZAMIENTO

ALERTA ROJA:

Amenaza alta a muy alta por deslizamientos de tierra detonados por lluvias, localizados en los siguientes municipios:

ALERTA NARANJA:

Amenaza moderada por deslizamientos de tierra detonados por lluvias, localizados en los siguientes municipios:

REGIÓN PACÍFICO	SITIOS PARA LOS CUALES SE GENERA LA ALERTA	ALERTA NARANJA
	<p>CAUCA: López, Timbiquí. CHOCÓ: Alto Baudó (Pie de Pato), Bajo Baudó (Pizarro), Carmen del Darién (Curbaradó), Cértegui, Condoto, El Cantón del San Pablo (Managrú), Istmina, Juradó, Lloró, Medio Atrato (Beté), Nuquí, Río Quito (Paimadó), Riosucio, Tadó. NARIÑO: Francisco Pizarro (Salahonda), Roberto Payán (San José), Tumaco. VALLE DEL CAUCA: Candelaria.</p>	
REGIÓN ORINOQUIA	SITIOS PARA LOS CUALES SE GENERA LA ALERTA	ALERTA NARANJA
	<p>CASANARE: Nunchía, Sácama, Támara, Yopal. META: Acacias, Cubarral, Cumaral, El Calvario, El Castillo, El Dorado, Guamal, Lejanías, Mesetas, San Juanito, Uribe, Villavicencio.</p>	
REGIÓN CARIBE	SITIOS PARA LOS CUALES SE GENERA LA ALERTA	ALERTA AMARILLA
	<p>BOLÍVAR: Santa Rosa del Sur, Simití. CESAR: Curumaní, El Copey, La Gloria, Pelaya y Valledupar. CÓRDOBA: San Jose de Ure. LA GUAJIRA: La Jagua del Pilar, Riohacha, San Juan del Cesar, Villanueva, Dibulla. MAGDALENA: Ciénaga, Fundación, Santa Marta.</p>	
REGIÓN ANDINA	SITIOS PARA LOS CUALES SE GENERA LA ALERTA	ALERTA AMARILLA
	<p>ANTIOQUIA: Abejorral, Abriaquí, Amagá, Amalfi, Andes, Angelópolis, Anorí, Argelia, Armenia, Belmira, Betulia, Buritica, Cáceres, Caicedo, Caldas, Campamento, Cañasgordas, Caracolí, Caramanta, Ciudad Bolívar, Ebéjico, Fredonia, Giraldo, Heliconia, La Unión, Maceo, Medellín, Montebello, Murindó, Nariño, Necoclí, Olaya, Peque, Puerto Berrío, Puerto Nare, Puerto Triunfo, Remedios, Sabanalarga, Salgar, San Carlos, San Francisco, San Jerónimo, San Luis, San Pedro de Los Milagros, Santa Bárbara, Santa Fe de Antioquia, Segovia, Sonsón, Sopetrán, Uramita, Valdivia, Venecia, Yalí, Yarumal, Yolombó, Zaragoza. BOYACÁ: Almeida, Aquitania, Betétiva, Boavita, Buenavista, Campohermoso, Chinavita, Chita, Chivor, Coper, Corrales, Covarachía, El Espino, Gámeza, Garagoa, Guicán, La Uvita, La Victoria, Labranzagrande, Macanal, Maripí, Miraflores, Mongua, Moniquirá, Muzo, Otanche, Pachavita, Páez, Pajarito, Panqueba, Pauna, Paz de Rio, Pesca, Pisba, Puerto Boyacá, Rondón, Saboyá, San Eduardo, San José de Pare, San Luis de Gaceno, San Mateo, San Pablo de Borbur, Santa María, Santana, Soatá, Socha, Socotá, Sogamoso, Susacón, Tasco, Tibaná, Tópaga, Turmequé, Úmbita, Ventaquemada.</p>	

ALERTAS POR AMENAZAS DE DESLIZAMIENTO

ALERTA ROJA:

Amenaza alta a muy alta por deslizamientos de tierra detonados por lluvias, localizados en los siguientes municipios:

ALERTA NARANJA:

Amenaza moderada por deslizamientos de tierra detonados por lluvias, localizados en los siguientes municipios:

REGIÓN ANDINA	SITIOS PARA LOS CUALES SE GENERA LA ALERTA	ALERTA AMARILLA
<p>CALDAS: Aguadas, Chinchiná, Filadelfia, La Merced, Manizales, Manzanares, Marmato, Marulanda, Neira, Pácora, Pensilvania, Salamina, Samaná, Supia, Villamaría.</p> <p>CUNDINAMARCA: Agua de Dios, Albán, Anapoima, Anolaima, Apulo, Arbeláez, Beltrán, Bituima, Bogotá, D.C., Bojacá, Cabrera, Cachipay, Caparrapí, Cáqueza, Carmen de Carupa, Chaguani, Chipaque, Choachí, Chocontá, Cogua, Cucunubá, El Colegio, El Peñón, El Rosal, Facatativá, Fusagasugá, Gachalá, Gachetá, Gama, Granada, Guaduas, Guatavita, Guayabal de Siquima, Gutiérrez, Jerusalén, Junín, La Mesa, La Palma, La Peña, Lenguazaque, Mchetá, Manta, Nilo, Nimaima, Nocaima, Pacho, Paima, Pandi, Paratebueno, Pasca, Pulí, Quebradanegra, Quipile, Ricaurte, San Antonio de Tequendama, San Bernardo, San Cayetano, San Juan de Rioseco, Sasaima, Sesquilé, Sibaté, Silvania, Subachoque, Suesca, Supatá, Sutatausa, Tabio, Tausa, Tena, Tibacuy, Tocaima, Topaipí, Ubalá, Útica, Vergara, Vianí, Villagómez, Villapinzón, Villeta, Viotá, Yacopí, Zipacón, Zipaquirá.</p> <p>HUILA: Aipe, Altamira, Colombia, Guadalupe, La Plata, Neiva, Pitalito, Saladoblanco, San Agustín, Suaza, Tarqui.</p> <p>NORTE DE SANTANDER: Ábrego, Arboledas, Cácosta, Chinácota, Convención, Cúcuta, Cucutilla, Durania, El Carmen, El Tarra, El Zulia, Gramalote, Hacarí, La Esperanza, Labateca, Lourdes, Mutiscua, Ocaña, Pamplona, Salazar, San Calixto, Santiago, Sardinata, Silos, Teorama, Villa Caro.</p> <p>QUINDÍO: Córdoba, Salento.</p> <p>RISARALDA: La Celia, Mistrató, Santa Rosa de Cabal.</p> <p>SANTANDER: Aguada, Albania, Barbosa, Bolívar, Bucaramanga, Carcasí, Cerrito, Charalá, Charta, Chipatá, Cimitarra, Concepción, Confines, Contratación, Coromoro, El Guacamayo, Florián, Floridablanca, Girón, Guaca, Guavatá, Güepsa, La Belleza, La Paz, Macaravita, Málaga, Matanza, Mogotes, Oiba, Onzaga, Piedecuesta, Puente Nacional, San Andrés, San Benito, San Miguel, Santa Helena del Opón, Sucre, Suratá, Tona, Valle de San José, Vélez.</p> <p>TOLIMA: Alpujarra, Anzoátegui, Armero (Guayabal), Ataco, Carmen de Apicalá, Casabianca, Chaparral, Cunday, Dolores, Falan, Fresno, Herveo, Icononzo, Lérida, Líbano, Melgar, Murillo, Natagaima, Ortega, Palocabildo, Planadas, Prado, Purificación, Rioblanco, Roncesvalles, Rovira, San Antonio, Villahermosa, Villarrica.</p>		

REGIÓN PACÍFICO	SITIOS PARA LOS CUALES SE GENERA LA ALERTA	ALERTA AMARILLA
<p>CAUCA: Buenos Aires, Caldono, Corinto, El Tambo, Inzá, Jambaló, La Sierra, La Vega, Miranda, Páez (Belalcázar), Piendamó, Popayán, Rosas, Santa Rosa, Santander de Quilichao, Silvia, Sotará (Paispamba), Suárez, Toribío, Totoró.</p> <p>CHOCÓ: Bagadó, El Carmen, Río Iró (Santa Rita), San José del Palmar, Sipí, Unguía.</p> <p>NARIÑO: Albán (San José), Buesaco, Cumbitara, Linares, Samaniego, San Pedro de Cartago (Cartago).</p> <p>VALLE DEL CAUCA: Bolívar, Buenaventura, Buga, Bugalagrande, Cali, Calima (El Darién), Dagua, El Cerrito, El Dovio, Florida, Palmira, San Pedro, Sevilla, Tuluá, Versalles, Vijes, Yumbo.</p>		

ALERTAS POR AMENAZAS DE DESLIZAMIENTO

ALERTA ROJA:

Amenaza alta a muy alta por deslizamientos de tierra detonados por lluvias, localizados en los siguientes municipios:

ALERTA NARANJA:

Amenaza moderada por deslizamientos de tierra detonados por lluvias, localizados en los siguientes municipios:

REGIÓN ORINOQUIA	SITIOS PARA LOS CUALES SE GENERA LA ALERTA	ALERTA AMARILLA
<p>ARAUCA: Tame. CASANARE: Aguazul, Chámeza, Hato Corozal, La Salina, Monterrey, Paz de Ariporo, Pore, Recetor, Tauramena. META: La Macarena, Vistahermosa.</p>		
REGIÓN AMAZONIA	SITIOS PARA LOS CUALES SE GENERA LA ALERTA	ALERTA AMARILLA
<p>CAQUETÁ: Belén de los Andaquíes, Morelia, Puerto Rico.</p>		

ALERTAS POR AMENAZAS DE DESLIZAMIENTO

ALERTA ROJA:

Amenaza alta a muy alta por deslizamientos de tierra detonados por lluvias, localizados en los siguientes municipios:

ALERTA NARANJA:

Amenaza moderada por deslizamientos de tierra detonados por lluvias, localizados en los siguientes municipios:

SECTORES VIALES IDENTIFICADOS CON POTENCIALIDAD DE DESLIZAMIENTOS DE TIERRA, EN LOS CUALES GENERAN ALERTAS

DEPARTAMENTO	SECTOR VIAL
CUNDINAMARCA	Bogotá – Villavicencio Sibate – Fusagasugá La Vega – Villeta La Palma – Pacho
BOYACÁ	Moniquira – Arcabuco. Vía Sogamoso – Aguazul Puente Morrocoy (Espino – Chiscas)
CASANARE	Yopal – Paz de Ariporo
ANTIOQUIA	San Roque – Santo Domingo Santuario – Granada San Rafael - Guatapé San Rafael – San Carlos Segovia – Yolombó La Ceja – Medellín Vía Medellín – Bolombolo Medellín – Gómez Plata La Mansa – Primavera Llanos de Cuiva – Tarza La Av. Las Plamas km 7. Vía San Geronimo Medellín – Costa Atlántica Dabeiba – Santa Fé de Antioquia Amagá – Titiribi Medellín – Caucasia
TOLIMA	Vía Bogotá – Girardot Manizales – Fresno Bogotá, Manizales – Petaqueros – Fresno – Mariquita, en el kilómetro 63, cerca del sector de Padua Ibagué – Cajamarca
CALDAS	Manizales – Chinchiná Chinchiná – Pereira Manizales – La Cabaña Norcasia – Florencia Chinchiná – Marsella
CHOCÓ	Quibdó – Medellín Vía panamericana (Risaralda - Chocó).

ALERTAS POR AMENAZAS DE DESLIZAMIENTO

ALERTA ROJA:

Amenaza alta a muy alta por deslizamientos de tierra detonados por lluvias, localizados en los siguientes municipios:

ALERTA NARANJA:

Amenaza moderada por deslizamientos de tierra detonados por lluvias, localizados en los siguientes municipios:

SECTORES VIALES IDENTIFICADOS CON POTENCIALIDAD DE DESLIZAMIENTOS DE TIERRA, EN LOS CUALES GENERAN ALERTAS

DEPARTAMENTO	SECTOR VIAL
META	Bogotá - Villavicencio
CAUCA	Inza - Popayán
VALLE DEL CAUCA	Bolívar – Roldanillo Buenaventura – Buga.
RISARALDA	Dosquebradas – Santa Rosa
NARIÑO	Vía Pasto – Mocoa Pasto – Popayán Pasto – Mojarra Túquerres – Tumaco Circunvalar – Galeras Junin – Pedregal

ALERTAS POR AMENAZAS DE INCENDIOS DE LA COBERTURA VEGETAL

ALERTA ROJA:

Amenaza Alta o muy alta de ocurrencia de incendios de la cobertura vegetal en zonas de bosques, cultivos y pastos, localizados en los siguientes municipios y sectores aledaños:

ALERTA NARANJA:

Amenaza moderada de ocurrencia de incendios de la cobertura vegetal en zonas de bosques, cultivos y pastos, localizados en los siguientes municipios y sectores aledaños:

REGIÓN CARIBE	SITIOS PARA LOS CUALES SE GENERA LA ALERTA	ALERTA ROJA
LA GUAJIRA: Uribia.		

REGIÓN ANDINA	SITIOS PARA LOS CUALES SE GENERA LA ALERTA	ALERTA ROJA
BOYACÁ: Ráquira, Sáchica, Santa Sofía, Sutamarchán, Tinjacá, Villa De Leiva. HUILA: Villavieja. NARIÑO: Pasto, Yacuanquer. TOLIMA: Saldaña.		

REGIÓN CARIBE	SITIOS PARA LOS CUALES SE GENERA LA ALERTA	ALERTA NARANJA
LA GUAJIRA: Albania, Barrancas, Manaure.		

REGIÓN ANDINA	SITIOS PARA LOS CUALES SE GENERA LA ALERTA	ALERTA NARANJA
BOYACÁ: Chíquiza, Cómbita, Motavita, Oicatá, San Miguel De Sema, Siachoque, Toca, Tunja. CUNDINAMARCA: Fúquene, Guachetá, Guataquí, Madrid, Nariño, Susa, Tenjo. NARIÑO: Arboleda (Berruecos), Chachaguí, Colón (Génova), Consacá, El Tablón, Funes, Guachucal, Guaitarilla, Imués, La Cruz, La Llanada, La Unión, Mallama (Piedrancha), Nariño, Ospina, Pupiales, San Bernardo, San Lorenzo, Santa Cruz (Guachavés), Sapuyes, Tangua, Túquerres. TOLIMA: Coello, Coyaima, Espinal, Flandes, Guamo, San Luis, Suárez.		

ALERTAS POR AMENAZAS DE INCENDIOS DE LA COBERTURA VEGETAL

REGIÓN CARIBE	SITIOS PARA LOS CUALES SE GENERA LA ALERTA	ALERTA AMARILLA
<p>LA GUAJIRA: Hato Nuevo, Maicao. BOLÍVAR: Turbaco.</p>		

REGIÓN ANDINA	SITIOS PARA LOS CUALES SE GENERA LA ALERTA	ALERTA AMARILLA
<p>BOYACÁ: Iza, Sora. CAUCA: Bolívar. CUNDINAMARCA: Girardot, Mosquera. NARIÑO: Belén, Cuaspud (Carlosama), Cumbal, El Tambo, Los Andes (Sotomayor). TOLIMA: Alvarado, Ambalema, Piedras, Santa Isabel, Valle De San Juan, Venadillo.</p>		

ALERTAS METEOMARINA

MAR CARIBE

ALERTA AMARILLA

TIEMPO LLUVIOSO

Durante la jornada se presentarán lluvias en el occidente de la zona marítima, incluidos sectores del litoral de Córdoba. Por ello el IDEAM advierte a habitantes costeros estar atentos a la evolución de las condiciones meteorológicas y a las embarcaciones poco calado consultar con las Capitanías de puerto antes de zarpar.

POR VIENTO Y OLEAJE

En el centro y oriente del mar Caribe nacional son probables vientos de hasta 25 nudos con posibilidad de rachas mayores y oleaje que podría alcanzar los de 3.0 metros de altura. Por lo anterior, el IDEAM recomienda a las embarcaciones menores consultar con las Capitanías de puerto y a los bañistas estar atentos a las condiciones meteorológicas.

POR PLEAMAR

Desde hoy 10 de junio y hasta el día 14 de mayo del presente año, se estima una de las pleamares más significativas del mes en el occidente del mar Caribe nacional, por lo que se recomienda a habitantes costeros estar atentos a la culminación de fenómeno.

OCÉANO PACÍFICO

ALERTA AMARILLA

TIEMPO LLUVIOSO

Durante la jornada se espera lluvias con actividad eléctrica en gran parte de la zona marítima, incluyendo áreas del litoral. Por ello el IDEAM advierte a habitantes costeros estar atentos a la evolución de las condiciones meteorológicas.

°C: grados Celsius

m: metros

mm: milímetros

msnm: metros sobre nivel del mar

Km/h: kilómetros por hora

HLC: hora local colombiana

GOES: Geostationary Operational Environmental Satellites (Satélite Geoestacionario Operacional Ambiental).

GOES-16 es el designado GOES-Este, localizado en 75° W sobre el ecuador geográfico.

PNN: Parque Nacional Natural

SFF: Santuario de Fauna y Flora



ALERTA ROJA. PARA TOMAR ACCIÓN Advierte al Sistema Nacional de Gestión del Riesgo de Desastres sobre el peligro de un fenómeno y sus efectos adversos sobre la población. Se emite una alerta sólo cuando la identificación de un evento extraordinario indique la amenaza inminente y cuando la gravedad del fenómeno requiera atención prioritaria de los comités departamentales y locales.



ALERTA NARANJA. PARA PREPARARSE Indica la amenaza de un fenómeno. No implica riesgo inmediato por lo que es catalogado como un mensaje para informarse y prepararse. El aviso implica vigilancia continua ya que las condiciones son propicias para el desarrollo de un suceso natural.



ALERTA AMARILLA. PARA INFORMARSE Se emite cuando las condiciones hidrometeorológicas son favorables para la ocurrencia de un fenómeno natural y pueden aumentar el riesgo según los pronósticos. Por sus características, este nivel está encaminado a informar.

CONDICIONES NORMALES Indica que no existe ninguna clase de alerta para la región o zona mencionada.

Yolanda GONZÁLEZ H. | Directora General

Mery E. FERNÁNDEZ P. | Jefe Oficina del Servicio de Pronósticos y Alertas

Profesionales de Turno:

Benjamín RODRÍGUEZ (Hidrólogo), Felipe Espejo (Incendios); Sonia BERMÚDEZ (Deslizamientos de Tierra), Alfonso LÓPEZ (Meteorólogo), Julián URREA (Datos) y Alberto PARDO (Coordinador).

<http://www.ideam.gov.co>

Correos electrónicos: servicio@ideam.gov.co, alertas@ideam.gov.co

Calle 25D # 96B – 70, Piso 3. Bogotá, D.C., Colombia.

Teléfono: 3075625 Ext. 1334–1336.

Síguenos en:

