

INFORME TÉCNICO DIARIO N° 164

El IDEAM comunica al Sistema Nacional de Gestión del Riesgo (SNGR) y al Sistema Nacional Ambiental (SINA).

Bogotá D. C.

Jueves 13 de junio de 2019.

Hora de actualización 12:35 p. m.

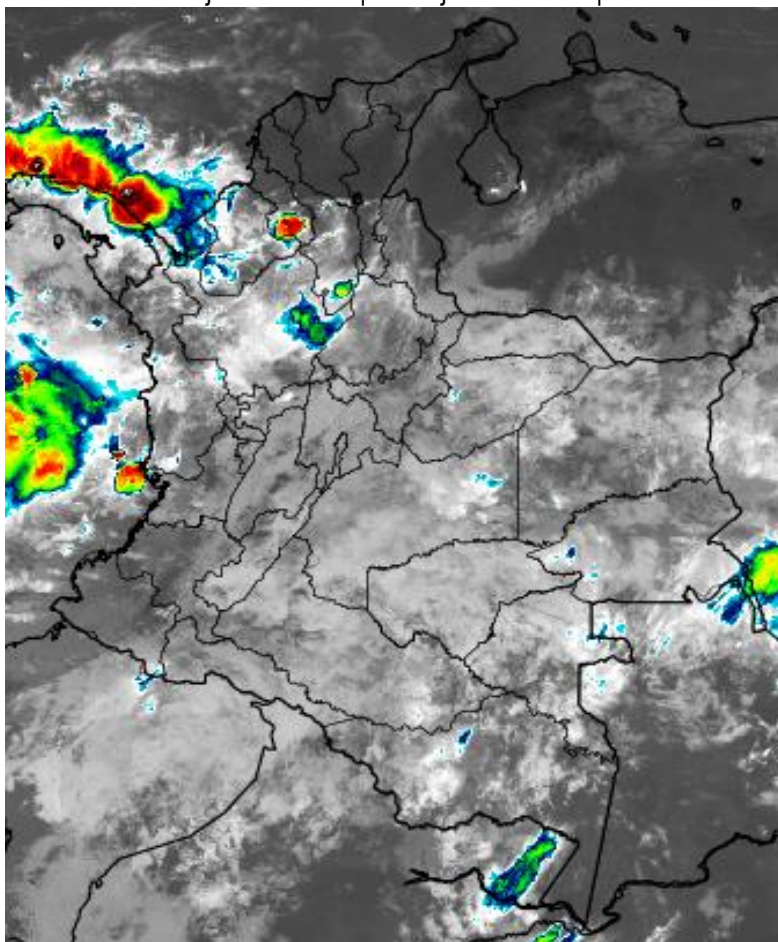


CONDICIONES HIDROMETEOROLÓGICAS ACTUALES

En las últimas horas, han prevalecido las condiciones secas en amplios sectores del país, salvo por algunas lluvias fuertes en Antioquia y Chocó; lluvias ligeras en el oriente del Cundinamarca, Guaviare, Vaupés y Amazonas. Durante las horas de la tarde y la noche, se estima un incremento de la nubosidad y de las lluvias en diversos sectores del país, sin embargo, las lluvias más significativas se prevén en sectores del sur de la región Caribe, diversas zonas de la región Pacífica, occidente de la región Andina y oriente de la región Amazónica.

IMAGEN SATELITAL

Canal Infrarrojo - GOES 16 | 13 de junio de 2019 | 8:40 HLC.



Consulte todos los días el pronóstico del tiempo y las alertas hidrometeorológicas vigentes del IDEAM, en un formato de calidad. Alrededor de las 7:30 a. m. está a disposición del público en www.ideam.gov.co.

Se puede ver también en dispositivos móviles **AQUÍ**





LO MÁS DESTACADO

LLUVIAS REGISTRADAS EN LAS ÚLTIMAS 24 HORAS

En las últimas horas registró un descenso considerable de las lluvias, siendo el día de ayer el segundo más seco en el transcurso del mes de junio de 2019; éstas se concentraron principalmente en las regiones Pacífico y Amazonia, e igualmente en sectores aislados de las regiones Caribe y Andina. El mayor acumulado de lluvia en 24 horas, se registró en el municipio de **Lloró (Chocó), con 107.5 mm.**

ALERTA ROJA

- Por probabilidad alta de incremento de niveles en varias corrientes en departamentos de las siguientes regiones: Andina, Caribe, Orinoquia y Pacífico.
- Por probabilidad alta de deslizamientos de tierra en zonas inestables o de ladera ubicadas en los algunos municipios de departamentos de las siguientes regiones: Pacífico, Andina, Caribe, Orinoquia y Amazonia.
- Por probabilidad alta de amenaza de incendios de la cobertura vegetal en algunos municipios de departamentos de las siguientes regiones :Caribe y Andina.

ALERTA NARANJA

- Por probabilidad media de incremento de niveles en varias corrientes en departamentos de las siguientes regiones: Andina, Caribe, Pacífico y Orinoquia.
- Por probabilidad media de deslizamientos de tierra en zonas inestables o de ladera ubicadas en los algunos municipios de departamentos de las siguientes regiones: Pacífico, Andina, Caribe, Orinoquia y Amazonia.
- Por probabilidad media de amenaza de incendios de la cobertura vegetal en algunos municipios de departamentos de las siguientes regiones: Andina.
- En el mar Caribe por tiempo lluvioso.

ALERTA AMARILLA

- Por probabilidad baja de incremento de niveles en varias corrientes en departamentos de las siguientes regiones: Pacífico, Andina, Caribe, Orinoquia y Amazonia.
- Por probabilidad baja de deslizamientos de tierra en zonas inestables o de ladera ubicadas en los algunos municipios de departamentos de las siguientes regiones: Pacífico, Andina, Caribe, Orinoquia y Amazonia.
- Por probabilidad baja de amenaza de incendios de la cobertura vegetal en algunos municipios de las siguientes regiones: Caribe y Andina.
- En el mar Caribe por pleamar y viento y oleaje.
- En el Océano Pacífico por tiempo lluvioso.

PRONÓSTICO CONDICIONES METEOROLÓGICAS ESPECIALES

ÁREA DEL VOLCÁN GALERAS

Se pronostican lluvias ligeras y dispersas al finalizar la tarde y durante las primeras horas de la noche, luego de un comienzo seco.

EL SERVICIO GEOLÓGICO COLOMBIANO reporta en nivel AMARILLO (III): CAMBIOS EN EL COMPORTAMIENTO DE LA ACTIVIDAD VOLCÁNICA. Lat:1.55 Lon:-77.37

ELEVACIÓN (pies)	DIRECCIÓN	VELOCIDAD	
		NUDOS	Km/h
10.000	ESTE	5 - 10	27 - 37
18.000	ESTE	30 - 35	46 - 55
24.000	ESTE	25 - 30	56 - 65
30.000	SURESTE	15 - 20	18 - 27

ÁREA DEL VOLCÁN NEVADO DEL HUILA

Durante el día se estima cielo parcialmente nublado con predominio de tiempo seco.

EL SERVICIO GEOLÓGICO COLOMBIANO reporta en nivel AMARILLO (III): CAMBIOS EN EL COMPORTAMIENTO DE LA ACTIVIDAD VOLCÁNICA. Lat:2.92 Lon:-76.05

ELEVACIÓN (pies)	DIRECCIÓN	VELOCIDAD	
		NUDOS	Km/h
10.000	ESTE	0 - 5	9 - 18
18.000	ESTE	20 - 25	46 - 55
24.000	ESTE	20 - 25	46 - 55
30.000	SURESTE	10 - 15	18 - 27

ÁREA DEL VOLCÁN CERRO MACHÍN

Prevecerán las condiciones de tiempo seco en las primera horas del día. Al final de la tarde no se descartan algunas lloviznas en el sector.

EL SERVICIO GEOLÓGICO COLOMBIANO reporta en nivel AMARILLO (III): CAMBIOS EN EL COMPORTAMIENTO DE LA ACTIVIDAD VOLCÁNICA. Lat:4.80 Lon:-75.62

ELEVACIÓN (pies)	DIRECCIÓN	VELOCIDAD	
		NUDOS	Km/h
10.000	SURESTE	0 - 5	0 - 9
18.000	ESTE	15 - 20	27 - 37
24.000	ESTE	15 - 20	37 - 46
30.000	SURESTE	15 - 20	27 - 37

ÁREA DEL VOLCÁN NEVADO DEL RUIZ

En las horas de la mañana se prevé tiempo seco. Después del mediodía se incrementará la nubosidad con precipitaciones.

EL SERVICIO GEOLÓGICO COLOMBIANO reporta en nivel AMARILLO (III): CAMBIOS EN EL COMPORTAMIENTO DE LA ACTIVIDAD VOLCÁNICA. Lat:4.89 Lon:-75.32

ELEVACIÓN (pies)	DIRECCIÓN	VELOCIDAD	
		NUDOS	Km/h
10.000	ESTE	0 - 5	9 - 18
18.000	ESTE	10 - 15	27 - 37
24.000	ESTE	10 - 15	37 - 46
30.000	SUR	10 - 15	18 - 27

ÁREA DEL COMPLEJO VOLCÁNICO CHILES-CERRO NEGRO DE MAYASQUER

En la mañana y hasta entrada la tarde prevalecerán las condiciones secas, luego se advierten precipitaciones ligeras y dispersas.

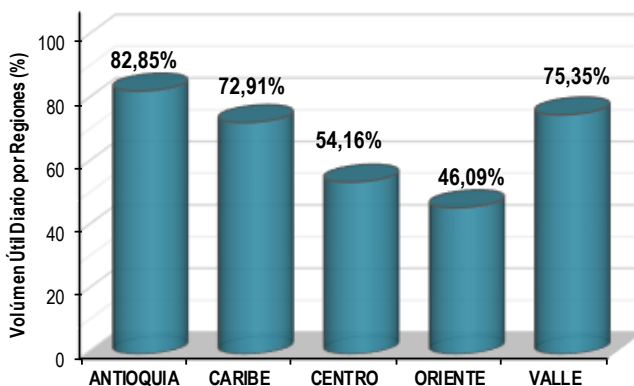
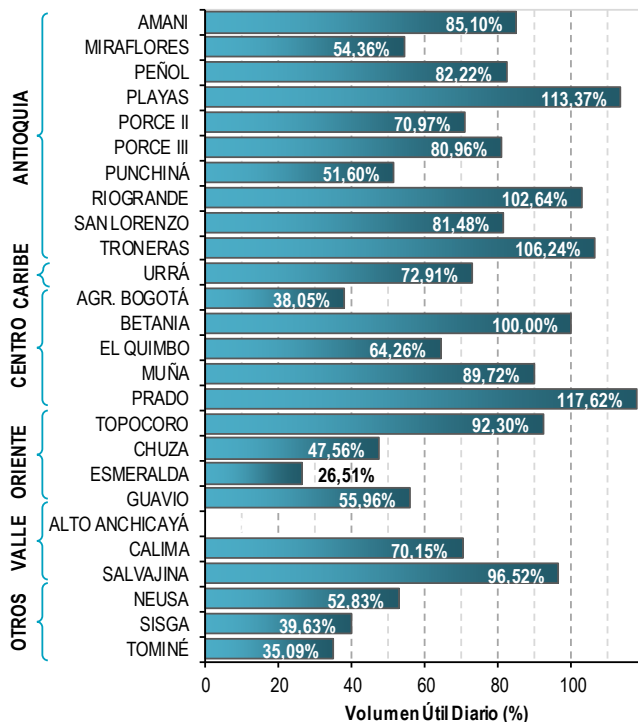
EL SERVICIO GEOLÓGICO COLOMBIANO reporta en nivel AMARILLO (III): CAMBIOS EN EL COMPORTAMIENTO DE LA ACTIVIDAD VOLCÁNICA. Lat: 0.81 -Lon:77.93 Lat: 0.76 Lon:-77.95

ELEVACIÓN (pies)	DIRECCIÓN	VELOCIDAD	
		NUDOS	Km/h
10.000	SURESTE	5 - 10	27 - 37
18.000	ESTE	15 - 20	46 - 55
24.000	ESTE	20 - 25	56 - 65
30.000	SURESTE	15 - 20	27 - 37

ESTADO DE LOS EMBALSES

A continuación se relaciona el volumen útil diario de los principales embalses del país (expresado en porcentaje), de acuerdo con la información reportada por XM S.A. E.S.P en la siguiente dirección electrónica: <http://ido.xm.com.co/ido/SitePages/hidrologia.aspx?q=reservas>

VOLUMEN ÚTIL DIARIO EN LOS PRINCIPALES EMBALSES DEL PAÍS



Para estar informado diariamente de lo que pasa con el **pronóstico del tiempo y las alertas.**

Síguenos en Twitter
@IDEAMColombia



PRECIPITACIONES

A continuación se relacionan los municipios donde en las últimas 24 horas se registraron precipitaciones iguales o superiores a 50.0 mm.

Se aclara que las precipitaciones indicadas en los municipios, realmente corresponden a aquellos puntos en los cuales el IDEAM tiene estaciones de monitoreo, pero no necesariamente quiere decir que el dato corresponda a las lluvias que se presentaron directamente sobre el área urbana en donde se concentra la mayor población. En ocasiones la estación sobre la cual se destaca el mayor valor de precipitación, a pesar de pertenecer al municipio, puede quedar alejada del centro poblado principal.

DEPARTAMENTO	MUNICIPIO
ANTIOQUIA	Caucasia (33.0), Alejandría (23.8).
CALDAS	Palestina (22.8).
CÓRDOBA	Tierralta (63.7), Ayapel (32.0), Puerto Escondido (23.0).
CHOCÓ	Lloró (107.5) , Istmina (79.0), Andagoya (61.0), Quibdó (50.9).
NARIÑO	Tumaco (34.0).
PUTUMAYO	San Francisco (25.6), Puerto Caicedo (23.4) .
SANTANDER	Puerto Parra (22.2).
VALLE DEL CAUCA	Buenaventura (27..2).
VICHADA	Puerto Carreño (51.3), Cumaribo (36.0).
VAUPÉS	Mitú (66.0).

Para estar informado diariamente de lo que pasa con el **pronóstico del tiempo y las alertas.**

Síguenos en Twitter
@IDEAMColombia



TEMPERATURAS MÁXIMAS

A continuación se relacionan los municipios donde en las últimas 24 horas se registraron temperaturas iguales o superiores a 35.0 °C.

Se aclara que las temperaturas indicadas en los municipios, realmente corresponden a aquellos puntos en los cuales el IDEAM tiene estaciones de monitoreo, pero no necesariamente quiere decir que el dato corresponda a las temperaturas que se presentaron directamente sobre el área urbana en donde se concentra la mayor población. En ocasiones la estación sobre la cual se destaca el mayor valor de temperatura, a pesar de pertenecer al municipio, puede quedar alejada del centro poblado principal.

DEPARTAMENTO	MUNICIPIO
CESAR	Agustín Codazzi (35.0).
NORTE DE SANTANDER	Cúcuta (35.8).
TOLIMA	Natagaima (35.0).



PRONÓSTICO METEOROLÓGICO





Jueves 13 y viernes 14 de junio de 2019

REGIÓN	PRONÓSTICO
SABANA DE BOGOTÁ	<p>JUEVES. En horas de la tarde se prevé cielo de parcial a mayormente nublado con predominio de tiempo seco. No se descartan lloviznas ligeras en el oriente de la ciudad. En la noche se espera predominio de tiempo seco con cielo parcialmente nublado tanto en la ciudad como en la Sabana.</p> <p>VIERNES. A lo largo de la jornada se estiman condiciones de cielo parcial a mayormente nublado con predominio de tiempo seco.</p>
CARIBE	<p>JUEVES. En la jornada de la tarde se nubosidad variable, con lluvias ligeras en intermitentes en sectores de Córdoba, sucre y sur de Bolívar. Predominio de condiciones secas bajo cielo parcialmente nublado para el resto de la región. Se estima en horas de la noche cielo mayormente cubierto. Probabilidad de lluvias al sur de la región, en los departamentos de Córdoba, Sucre, Cesar y Bolívar.</p> <p>VIERNES. En el día se estiman condiciones de cielo parcial a mayormente nublado. Durante la mañana se prevé lloviznas en el litoral de Sucre, Bolívar y Magdalena, así como en el centro de Cesar y sur de Bolívar. En la tarde se estima un aumento de la nubosidad en el centro y occidente de la región, con lluvias al norte de Córdoba, Bolívar, Atlántico y Magdalena. En horas de la noche se prevé tendencia a la disminución de la nubosidad, salvo en cercanías al Golfo de Urabá y centro de Córdoba.</p>
ARCHIPIÉLAGO DE SAN ANDRÉS, PROVIDENCIA Y SANTA CATALINA	<p>JUEVES. En la tarde cielo entre parcial y mayormente nublado; probabilidad de lloviznas esporádicas en el archipiélago. Para la noche se espera cielo parcialmente cubierto con posibilidad de lluvias.</p> <p>VIERNES. Se estiman condiciones de cielo parcialmente nublado y lluvias esporádicas de intensidad ligera a moderada.</p>
MAR CARIBE	<p>JUEVES. Durante la jornada se esperan condiciones de cielo parcial a mayormente cubierto; lluvias de intensidad ligera a moderada en el occidente del Mar Caribe Colombiano.</p> <p>VIERNES. Se espera que persistan las condiciones de nubosidad al occidente y centro del Mar Caribe, son probables lluvias de intensidad durante la jornada.</p>
ANDINA	<p>JUEVES. Para la tarde se espera aumento de la nubosidad, con lluvias dispersas en la región, las más significativas se prevén en el occidente de Antioquia, Eje Cafetero y oriente de Santander. Lluvias de menor intensidad en Cundinamarca y Boyacá. En horas de la noche se estima cielo mayormente cubierto con probabilidad alta de lluvias en Quindío, Risaralda, Caldas, Cundinamarca y sur de Santander.</p> <p>VIERNES. A lo largo del día se prevén condiciones de cielo parcial a mayormente nublado; lluvias al norte de Antioquia y en sectores de los Santanderes, eje cafetero, norte y occidente de Cundinamarca y oriente de Boyacá.</p>

Planeando tu día? Descarga YA y conoce...



Consúltalo a diario y únete a la Cultura del Pronóstico del IDEAM

Disponible para  

PRONÓSTICO METEOROLÓGICO

Jueves 13 y viernes 14 de junio de 2019



REGIÓN	PRONÓSTICO
INSULAR PACÍFICO	<p>JUEVES. Se estima cielo mayormente cubierto, lluvias en horas de la mañana para Gorgona y Malpelo. Después del medio día se espera disminución de la nubosidad e incremento nuevamente en horas de la noche.</p> <p>VIERNES. A lo largo del día se prevé condición de cielo parcial a mayormente nublado con posibilidad de precipitaciones, las más intensas en horas de la mañana y noche, especialmente hacia Gorgona.</p>
PACÍFICO	<p>JUEVES. En la tarde se prevé incremento de la nubosidad; probabilidad de lluvias de variada intensidad en mayor parte de la región, las más intensas en el sur de Chocó, litoral de Valle del Cauca y Cauca. Probabilidad de actividad eléctrica en momentos de lluvia intensa. Durante la noche se espera condiciones de cielo mayormente nublado; lluvias de variada intensidad en diferentes sectores de Chocó, sur de Valle del Cauca y occidente del Cauca.</p> <p>VIERNES. Durante la jornada se esperan condiciones de abundante nubosidad, con lluvias de carácter moderado a fuerte en el centro de Chocó, así como en el litoral del Valle del Cauca, Cauca y Nariño. Alta probabilidad de actividad eléctrica en momentos de lluvia intensa.</p>
OCÉANO PACÍFICO	<p>JUEVES. Se prevén condiciones nubosas a lo largo del día, precipitaciones moderadas y fuertes en amplios sectores del área marítima, especialmente en horas de la mañana y al finalizar la noche. Alta probabilidad de actividad eléctrica en momentos de lluvia intensa.</p> <p>VIERNES. Cielo mayormente nublado y lluvias ligeras a moderadas se esperan en toda la cuenca, las horas de la mañana y finalizar de la noche, serán las de mayor intensidad.</p>
ORINOQUIA	<p>JUEVES. En horas de la tarde se estima un aumento de la nubosidad en la región con lluvias de carácter ligero a moderado en Meta, occidente de Vichada y occidente de Arauca. Para la jornada de la noche se espera disminución de la nubosidad, con posibilidad de precipitaciones en el sur y occidente de Meta, así como lloviznas intermitentes en el piedemonte llanero y sectores de Vichada.</p> <p>VIERNES. Se prevé incremento de la nubosidad y alta posibilidad de lluvias en amplios sectores de la región, las de mayor intensidad en el centro de Vichada y piedemonte de Casanare en horas de la tarde y noche.</p>
AMAZONIA	<p>JUEVES. Se espera para la tarde un aumento importante de la nubosidad en la región, con lluvias de carácter ligero a moderado en sectores dispersos de Guaviare, Vaupés, Amazonas, oriente de Caquetá y sur de Guainía. Lluvias de menor intensidad para el resto del área. En horas de la noche se pronostica disminución de la nubosidad, cielo parcialmente cubierto y predominio de tiempo en gran parte de la región, excepto por lluvias ligeras o lloviznas en sectores del piedemonte a la altura de Caquetá y Putumayo. Lluvias de mayor intensidad en el centro de Amazonas.</p> <p>VIERNES. A lo largo del día se prevén condiciones nubosas y lluvias dispersas de intensidad ligera a moderada; las de mayor intensidad se estiman en horas de la tarde en diferentes sectores de Guaviare, Guainía, Vaupés, oriente de Caquetá y sur de Putumayo.</p>

Planeando tu día? Descarga YA y conoce...



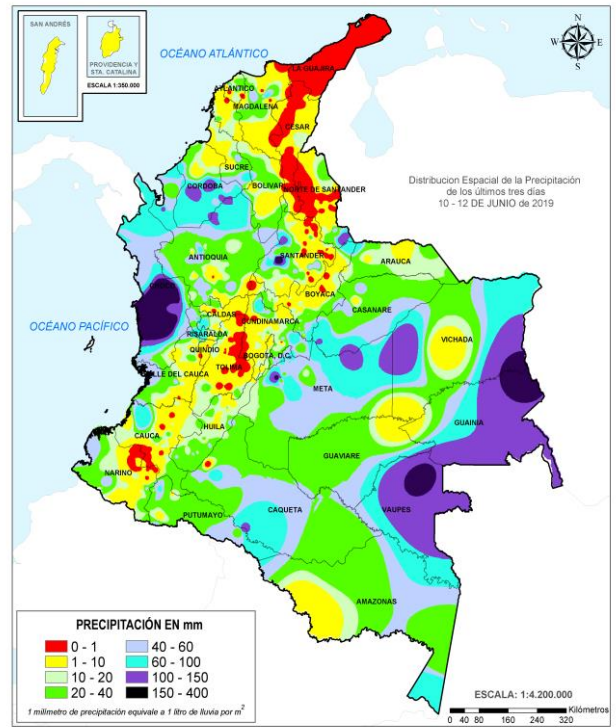
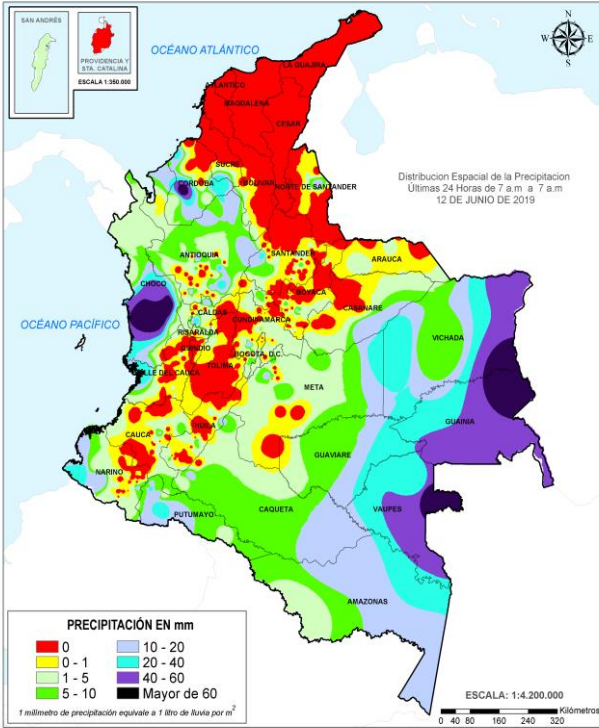
Consúltalo a diario y únete a la Cultura del Pronóstico del IDEAM

Disponible para

MAPAS DE PRECIPITACIÓN

Precipitación diaria: desde las 7:00 a. m. del miércoles 12 hasta las 7:00 a. m. del 1 jueves 13 de junio de 2019.

Precipitación últimas 72 horas: desde las 7:00 a. m. del lunes 10 hasta las 7:00 a.m. del jueves 13 de junio de 2019.



ALERTAS VIGENTES E INFORMACIÓN ADICIONAL

Para mayor información sobre el pronóstico del estado del tiempo, informes técnicos diarios, comunicados especiales, mapas diarios de temperaturas máximas y mínimas e información diaria de precipitación se sugiere consultar los siguientes enlaces:

- [MAPA DIARIO DE TEMPERATURA MÁXIMA.](#)
- [MAPA DIARIO DE TEMPERATURA MÍNIMA.](#)

ALERTAS POR NIVELES DE LOS RÍOS

REGIÓN ANDINA	SITIOS PARA LOS CUALES SE GENERA LA ALERTA	ALERTA ROJA
<p>INUNDACIONES EN LA CUENCA DEL RÍO ROLDANILLO (VALLE DEL CAUCA). Continúan los anegamientos e inundaciones ocasionadas por el desbordamiento del río Roldanillo y sus afluentes (destacándose la quebrada El Rey), generando afectaciones en el municipio Roldanillo (Valle del Cauca).</p> <p>INUNDACIONES EN LA CUENCA BAJA DEL RÍO NECHÍ (ANTIOQUIA). Se prevé continúen las inundaciones por desbordamiento de la parte baja del río Nechí, especialmente en el municipio Nechí (Antioquia).</p> <p>INUNDACIONES EN EL RÍO CAUCA EN EL SECTOR CAUCASIA, NECHÍ Y GUARANDA. Se mantienen los niveles altos en el río Cauca entre el sector desde Caucasia (Antioquia) hasta Guaranda (Sucre), con posible afectación en los municipios de Achí, Pinillos y San Jacinto del Cauca (Bolívar). En inmediaciones del municipio de Nechí (Antioquia) se observan también incrementos en los niveles asociados a los aportes simultáneos de los ríos Cauca y Nechí. Especial atención en las poblaciones de Ayapel (Córdoba), en San Benito Abad, Caimito, San Pedro, San Marcos, Majagual, Sucre y Guaranda (Sucre).</p> <p>CRECIENTES SÚBITAS EN LA CUENCA DEL RÍO SAN JORGE. Continúan las crecientes súbitas en el río San Jorge y sus afluentes, los ríos San Pedro, Quebrada San Lorenzo y los Caños Los Zambos, Las Catas y Barro, las cuales han generado afectaciones por inundaciones en sectores de Montelíbano, La Apartada, Ayapel y Buenavista en Córdoba. La UNGRD reporta el desbordamiento de los arroyos La Marillera, El Bosque, Charco Colorado, Chupundum y La Bodega, a la altura del municipio de San Luis de Sincé (Sucre). La Defensa Civil Colombiana (DCC) reporta afectaciones en el municipio de San Pedro (Sucre).</p> <p>NIVELES ALTOS DEL RÍO MAGDALENA EN EL BANCO Se mantiene esta alerta por niveles altos para el río Magdalena en el municipio El Banco (Magdalena), con valores muy cercanos a la cota de afectación.</p>		

REGIÓN CARIBE	SITIOS PARA LOS CUALES SE GENERA LA ALERTA	ALERTA ROJA
<p>NIVELES ALTOS EN LA CUENCA DEL RÍO SINÚ. Se mantienen los niveles altos en el río Sinú y quebradas afluentes (aguas abajo del Embalse de Urrá I), se recomienda especial atención en los centros poblados de Tierralta, Montería, Cereté, San Pelayo, Cotorra, Lórica, Carrillo, Valencia, Morales, Montería y San Bernardo del Viento, así como en la Ciénaga de Momil.</p> <p>CRECIENTES SÚBITAS EN LA CUENCA ALTA DEL ATRATO. Creciente súbita en el nivel del río Andágueda la cual genero afectaciones por inundación en el municipio de Bagadó (confirmado con la CDGRD de Chocó), similar comportamiento se espera se haya registrado en los ríos Cabí y Quito, aportantes de la cuenca alta del río Atrato.</p>		

ALERTAS POR NIVELES DE LOS RÍOS

REGIÓN CARIBE	SITIOS PARA LOS CUALES SE GENERA LA ALERTA	ALERTA ROJA
<p>CRECIENTES SÚBITAS EN LOS RÍOS SUCIO, MURRÍ Y MURINDÓ. Probabilidad de incrementos súbitos en los niveles de los ríos de montaña del departamento de Antioquia que drenan al río Atrato, como son los ríos Murrí, Sucio y Murindó, a la altura de los municipios de Dabeiba, Mutatá y Murindó (Antioquia). Se reporta la ocurrencia de una avenida torrencial en el municipio de Dabeiba (corriente Cañada Seca).</p> <p>CRECIENTES SÚBITAS EN LA CUENCA BAJA DEL RÍO ATRATO. Continúan las condiciones de incrementos en el nivel tanto en el río Atrato y en sus afluentes los ríos Napipí, Opagadó, Salaqui, Cacarica, Tanela y Tolo. Se amplía esta alerta a los afluentes directos al Atrato en la cuenca baja.</p>		
REGIÓN ORINOQUIA	SITIOS PARA LOS CUALES SE GENERA LA ALERTA	ALERTA ROJA
<p>CRECIENTES SÚBITAS EN LAS CUENCAS DE LOS RÍOS ARIARI, GUEJAR, GUAPE Y GUAYABERO. Se mantiene esta alerta dadas las crecientes súbitas registradas en las cuencas de los ríos Ariari, Guejar, Guape, La Cubillera, Guayabero y Losada, aportantes a la cuenca alta del río Guaviare. La UNGRD reportó creciente súbita en el Caño Jujuaro en Cubarral, Meta. Se recomienda especial atención en los municipios de Vistahermosa, Puerto Rico y La Macarena (Meta). Adicionalmente continúan los anegamientos causados por inundaciones las cuales han afectado el municipio de Macarena (Meta), debido a la creciente del río Guayabero. También en el sitio Puerto Angosturas (municipio de Cubarral, Meta), el río Ariari afluente del río Guayabero, se prevén incrementos importantes con probabilidad de superar las cotas de afectación.</p> <p>NIVELES ALTOS EN EL RÍO GUAVIARE. Se mantiene esta alerta dada la tendencia al ascenso en el nivel del río Guaviare, con valores por encima de la cota de afectación a la altura de San José del Guaviare.</p>		
REGIÓN PACÍFICO	SITIOS PARA LOS CUALES SE GENERA LA ALERTA	ALERTA ROJA
<p>PROBABILIDAD DE CRECIENTES SÚBITAS EN LA CUENCA ALTA DEL RÍO SAN JUAN. Probabilidad de crecientes súbitas la cuenca alta del río San Juan y sus afluentes, especialmente los ríos Tamaná, Condoto, Cajón, a la altura de los municipios de Tadó y Santa Rita. Actualmente se registra creciente súbita en el río Iro aguas arriba de la población de Andagoya. Como resultado de la creciente que se registra en el río San Juan, se previene a las poblaciones chocóanas de Cértegui, Río Istmina, Río Iró, Andagoya y Condoto en el departamento de Chocó generando una inundación en varios barrios de estas poblaciones.</p> <p>PROBABILIDAD DE CRECIENTES SÚBITAS EN LA CUENCA DEL RÍO BAUDÓ. Se está registrando bastante actividad eléctrica en las últimas horas en la cuenca del río Baudó, por lo que se podrían presentar lluvias de variada intensidad que pudieran aumentar súbitamente los niveles del río Baudó y sus aportantes</p>		

ALERTAS POR NIVELES DE LOS RÍOS

REGIÓN ANDINA

SITIOS PARA LOS CUALES SE GENERA LA ALERTA

ALERTA NARANJA

PROBABILIDAD DE CRECIENTES SÚBITAS EN LA CUENCA RÍO SAN JUAN (ANTIOQUIA).

Se mantiene esta alerta dado que se prevé que continúen las crecientes súbitas en el río San Juan y sus afluentes, a la altura de los municipios de Salgar y Ciudad Bolívar (Antioquia).

PROBABILIDAD DE CRECIENTES SÚBITAS EN DIFERENTES CORRIENTES APORTANTES A LA PARTE MEDIA DEL RÍO CAUCA ENTRE SAN JUAN Y PUERTO VALDIVIA.

Se mantiene esta alerta dadas las crecientes súbitas que se han registrado en diferentes corrientes que atraviesan los municipios de Concordia, La Liborina y Santa Fe de Antioquia, especialmente en la quebrada Sinifaná, el río Tonusco y Juan García.

CRECIENTES SÚBITAS EN LAS QUEBRADAS Y RÍOS DEL VALLE DE ABURRÁ.

Se mantiene esta alerta dadas las crecientes súbitas que se han registrado en las quebradas y ríos del Valle de Aburra, en la cuenca alta del río Porce. Especial atención a los niveles del río Medellín y sus aportantes, en los municipios de Rionegro, Caldas, Sabaneta, Itagüí, Bello y La Estrella.

PROBABILIDAD DE CRECIENTES SÚBITAS EN LA CUENCA DEL RÍO TARAZÁ - MAN.

Se mantiene la alerta ante posibles incrementos súbitos en los niveles de los ríos y quebradas de las cuencas de los ríos Tarazá y Man, a la altura del municipio de Cáceres (Antioquia).

CRECIENTES SÚBITAS EN LA CUENCA ALTA Y MEDIA DEL RÍO NECHÍ (ANTIOQUIA).

Se mantiene esta alerta dado que se prevé continúen los incrementos súbitos en los niveles de la cuenca alta y media del río Nechí, especialmente en los municipios de Yarumal y Zaragoza (Antioquia).

PROBABILIDAD DE CRECIENTES SÚBITAS EN LA CUENCA BAJA DEL RÍO LEBRIJA.

Se mantiene esta alerta dado que no se descartan incrementos súbitos en los niveles de los afluentes al río Lebrija, especialmente el río de Oro y la cuenca del río Surata que atraviesan la ciudad de Bucaramanga, al igual que en el cauce principal del río Lebrija a la altura de los municipios de Puerto Wilches y Sabana de Torres (Santander) y otros directos al Magdalena.

NIVELES ALTOS EN LA CUENCA DEL RÍO ARIGUANÍ.

Se mantiene esta alerta dados incrementos súbitos en los niveles que puede generarse en los ríos Ariguaní afluente al del río Cesar.

PROBABILIDAD DE CRECIENTES SÚBITAS EN LA CUENCA MEDIA Y BAJA DEL RÍO CESAR.

Se mantiene esta alerta dada la probabilidad de incrementos súbitos en los niveles del río Cesar y sus afluentes a lo largo de la cuenca media y baja.

CRECIENTE SÚBITA EN EL RÍO SOGAMOSO.

Se incrementa esta alerta dada la posible creciente súbita registrada en el río Sogamoso, con valores en el rango de altos históricos para la época.

ALERTAS POR NIVELES DE LOS RÍOS

REGIÓN ANDINA	SITIOS PARA LOS CUALES SE GENERA LA ALERTA	ALERTA NARANJA
<p>PROBABILIDAD DE CRECIENTES SÚBITAS EN LA CUENCA DEL RÍO CARARE. Probabilidad de incrementos súbitos en los niveles de los ríos Minero, Carare y sus afluentes, entre otros directos al Magdalena Medio entre los ríos Negro y Carare, se recomienda especial atención la altura de los municipios de San Pablo de Borbur (Boyacá) y Cimitarra (Santander).</p> <p>PROBABILIDAD DE CRECIENTES SÚBITAS EN LA CUENCA DEL RÍO OPÓN. Se incrementa esta alerta ante la probabilidad de incrementos súbitos en el nivel del río La Colorada entre otros afluentes al río Opón a la altura de Barrancabermeja.</p> <p>PROBABILIDAD DE CRECIENTES SÚBITAS EN LA CUENCA DEL RÍO NARE (ANTIOQUIA) Probabilidad de incrementos súbitos en el nivel del río Nare y sus afluentes los ríos Negro, Marinilla, Nus y Samaná entre otros. Se recomienda especial atención en los municipios de Rionegro, Marinilla, San Luis y Yolombó. ISAGEN comunica el día 30 de mayo sobre el posible vertimiento del embalse San Lorenzo sobre el río Nare, a la altura del municipio de Caracolí, durante los meses Mayo y Junio, lo que puede generar incremento en sus niveles.</p> <p>PROBABILIDAD DE CRECIENTES SÚBITAS EN LAS CUENCAS DE LOS RÍOS CIMITARRA Y SAN BARTOLOMÉ. Se mantiene esta alerta ante la probabilidad de incrementos súbitos en el nivel de los ríos Cimitarra, San Bartolomé y sus afluentes, especialmente el río Regla registra moderadas variaciones.</p>		

REGIÓN CARIBE	SITIOS PARA LOS CUALES SE GENERA LA ALERTA	ALERTA NARANJA
<p>NIVELES ALTOS EN EL RIO ATRATO El nivel del río Atrato en la cuenca media y baja se encuentra en condiciones altas.</p> <p>CRECIENTES SÚBITAS EN LA CUENCA MEDIA DEL RÍO ATRATO. Continúan las condiciones de incrementos en el nivel tanto en el cauce principal como en sus afluentes los ríos Cértegui, Andágueda, Quito, Cabí, Bebarama y Bojayá, entre otros afluentes directos al Atrato, a los largo de todos su cauce.</p> <p>CRECIENTES SÚBITAS EN CORRIENTES DEL URABÁ ANTIOQUEÑO. Se mantienen niveles altos en los ríos León, Chigorodó, Guapa, Mulatos y sus afluentes, se recomienda especial atención en los municipios de Chigorodó, Carepa, Apartado y Turbo. Se reportan afectaciones por inundaciones en San José de Apartadó. Se extiende esta alerta para los ríos San Juan, Volcán, Canalete y otros arroyos directos al Caribe.</p> <p>PROBABILIDAD DE CRECIENTES SÚBITAS EN LOS RÍOS DIRECTOS AL MAR CARIBE. Probabilidad de crecientes súbitas en los ríos San Juan, Volcán, Canalete y otros arroyos directos al Caribe, especial recomendación en el municipio de Arboletes y el Corregimiento La Candelaria (Antioquia).</p>		

ALERTAS POR NIVELES DE LOS RÍOS

REGIÓN CARIBE

SITIOS PARA LOS CUALES SE GENERA LA ALERTA

ALERTA NARANJA

PROBABILIDAD DE CRECIENTES SÚBITAS EN LOS RÍOS QUE DESCENDEN DE LA SIERRA NEVADA DE SANTA MARTA Y DESCARGAN AL MAR CARIBE.

Probabilidad de crecientes súbitas en los ríos que descenden la Sierra Nevada de Santa Marta y descargan sus aguas al Mar Caribe, especialmente los ríos Piedras, Manzanares, Gaira, Guachaca, Don Diego, Palomino, Ancho, Tapias, Camarones, entre otros directos al Caribe.

PROBABILIDAD DE CRECIENTES SÚBITAS EN LOS RÍOS QUE DESCENDEN DE LA SIERRA NEVADA Y DESCARGAN A LA CIÉNAGA GRANDE DE SANTA MARTA.

Se mantiene esta alerta dada la probabilidad continúen las crecientes súbitas en los ríos que descenden de la Sierra Nevada y descargan sus aguas en la Ciénaga Grande de Santa Marta, tales como los ríos Sevilla, Fundación, Aracataca y sus afluentes. Se recomienda especial atención en los municipios de Ciénaga, Zona Bananera, Aracataca y Fundación. Esta alerta se extiende para las cuencas del directos al bajo Magdalena entre Plato y Calamar; y ríos Chimuica y Corozal. Aún se reportan inundaciones y afectaciones en el municipio de Nueva Granada (Magdalena).

POSIBLES INUNDACIÓN EN EL CANAL DEL DIQUE.

Se mantiene el nivel de esta alerta dado que se pueden generar algunas inundaciones en el Canal del Dique, debido a condiciones de niveles altos en la zona, se recomienda especial atención en los municipios de Mahates y Arjona.

REGIÓN PACÍFICO

SITIOS PARA LOS CUALES SE GENERA LA ALERTA

ALERTA NARANJA

PROBABILIDAD DE CRECIENTES SÚBITAS EN LOS RÍOS DIRECTOS AL OCÉANO PACIFICO EN EL DEPARTAMENTO DE CHOCÓ.

Se mantiene esta alerta ante los posibles incrementos súbitos en el nivel de los ríos, Docampadó, Jella en Bahía Solano y sus afluentes, entre otros directos al Océano Pacífico en el departamento de Chocó.

PROBABILIDAD DE CRECIENTES SÚBITAS EN LA CUENCA MEDIA Y BAJA DEL RÍO SAN JUAN.

Probabilidad de crecientes súbitas en el río San Juan y sus afluentes, especialmente los ríos Sípi, Capoma, Calima y Munguidó, a la altura de los municipios de Sipí, Medio San Juan y Litoral de San Juan.

PROBABILIDAD DE CRECIENTES SÚBITAS EN LOS RÍOS DEL LITORAL PACÍFICO EN EL VALLE DEL CAUCA.

Se prevé incrementos súbitos en los niveles de los ríos Calambre, Mayorquín, Raposo, Anchicayá, Dagua y sus afluentes, directos al Océano Pacífico en el departamento de Valle del Cauca.

PROBABILIDAD DE CRECIENTES SÚBITAS EN LOS RÍOS DEL LITORAL PACÍFICO EN EL DEPARTAMENTO DE CAUCA.

Probabilidad de crecientes súbitas en los ríos Timbiquí, Saija, Guapi, Micay, Naya y sus afluentes, directos al Océano Pacífico en el departamento de Cauca.

ALERTAS POR NIVELES DE LOS RÍOS

REGIÓN PACÍFICO

SITIOS PARA LOS CUALES SE GENERA LA ALERTA

ALERTA NARANJA

PROBABILIDAD DE CRECIENTES SÚBITAS EN LOS RÍOS ISCUANDÉ Y TAPAJE.

Se mantiene esta alerta por probabilidad de crecientes súbitas en los niveles de los ríos Iscuandé y Tapaje, los cuales drenan sus aguas al Océano Pacífico en el departamento de Nariño.

REGIÓN ORINOQUIA

SITIOS PARA LOS CUALES SE GENERA LA ALERTA

ALERTA NARANJA

NIVELES ALTOS EN EL RÍO ARAUCA.

Se mantienen altos los niveles en el río Arauca, a la altura del municipio de Arauca.

PROBABILIDAD DE CRECIENTES SÚBITAS EN LOS AFLUENTES AL RÍO META (CUENCA ALTA).

Probabilidad de crecientes súbitas en los ríos que descienden del piedemonte llanero, especialmente para los ríos Metica Guamal, Humadea, Negro, Guacavía, Guatiquía, Guayuriba, Humea, entre otros afluentes de la cuenca alta del río Meta.

Nota: Actualmente, se destacan niveles entre medios a altos en el río Gazaunta (afluente al río Humea), a la altura del municipio de Paratebueno. La Defensa Civil Colombiana (DCC) reporta afectaciones en el municipio de Cabuyaro (Meta), debido a una creciente súbita del río Metica.

PROBABILIDAD DE CRECIENTES SÚBITAS EN LOS AFLUENTES AL RÍO META (CUENCA MEDIA).

Probabilidad de crecientes súbitas en los ríos que descienden del piedemonte llanero, especialmente para los ríos Túa y Upía entre otros directos al río Meta.

NIVELES ALTOS EN EL RÍO META.

Niveles altos en el río Meta en el tramo comprendido entre los municipios de Puerto López (Meta) y Paz de Ariporo (Casanare).

PROBABILIDAD DE CRECIENTES SÚBITAS EN LA CUENCA DEL RÍO CASANARE.

Probabilidad de crecientes súbitas en la cuenca de río Casanare y afluentes como el río Ariporo a la altura de San Salvador.

REGIÓN PACÍFICO

SITIOS PARA LOS CUALES SE GENERA LA ALERTA

ALERTA AMARILLA

PROBABILIDAD DE CRECIENTES SÚBITAS EN LA CUENCA DEL RÍO PATÍA.

Probabilidad de crecientes súbitas en la parte alta del río Patía y sus afluentes los ríos Guachicono, Mayo, Juananbú, Guáitara y Telembí en Barbacoas (Nariño).

PROBABILIDAD DE CRECIENTES SÚBITAS EN LAS CUENCAS DE LOS RÍOS MIRA, ROSARIO Y TOLA.

Se mantiene la probabilidad de crecientes súbitas en las cuenca de los ríos Mira, Rosario, Tola y sus aportantes.

ALERTAS POR NIVELES DE LOS RÍOS

REGIÓN ANDINA

SITIOS PARA LOS CUALES SE GENERA LA ALERTA

ALERTA AMARILLA

PROBABILIDAD DE CRECIENTES SÚBITAS EN AFLUENTES DE LA CUENCA ALTA DEL RÍO CAUCA.

Probabilidad de incrementos súbitos en los niveles de los ríos Palacé, Salado, Piendamó, Palo, Quimba, Ovejas y Timba, entre otros directos a la parte alta del río Cauca (departamento de Cauca).

PROBABILIDAD DE CRECIENTES SÚBITAS EN AFLUENTES DE LA CUENCA MEDIA DEL RÍO CAUCA.

Probabilidad de incrementos súbitos en los niveles de los ríos Lili, Meléndez, Cañaveralejo, Claro, Cali, Pance, Salado, Jamundí, Guachal, Amaime, Cerrito, Guabas, Tuluá, Bugalagrande, Guadalajara, Buga, Paila, Las Cañas, Los Micos, Obando, Frío, Pescador, Chanco, Catarina, Cañaveral, Arroyohondo, Yumbo, Mulato, Vijes, Yotoco, Mediacanoa y Piedras, entre otros directos al río Cauca (departamento de Valle del Cauca).

PROBABILIDAD DE CRECIENTES SÚBITAS EN LOS RÍOS DEL EJE CAFETERO.

Se mantiene esta alerta dada la probabilidad de crecientes súbitas en los ríos Arma, Frío, Tapias, Risaralda y especialmente en los ríos Chinchiná, Otún, La Vieja y sus afluentes.

CRECIENTES SÚBITAS EN LA CUENCA DEL RÍO SUMAPAZ

Se mantiene esta alerta ante posibles incrementos del río Sumapaz a la altura de los municipios de Cabrera, Pandí, San Bernardo y Melgar, se espera que esta condición se refleje en los demás cauces de la cuenca del río Sumapaz.

PROBABILIDAD DE CRECIENTES SÚBITAS EN APORTANTES AL RÍO BOGOTÁ.

Dado que han persistido las lluvias en sectores de la cuenca alta y media del Bogotá, se genera la alerta dado que son probables los incrementos súbitos en aportantes al Bogotá. Por lo que se recomienda el monitoreo en sectores de la cuenca alta y media especialmente las subcuencas de los ríos Frío, Salitre-Juan Amarillo, Fucha y Tunjuelo, entre ellas el río Arzobispo, quebrada La Vieja, quebrada Los Molinos, río San Cristóbal y canal Cundinamarca.

PROBABILIDAD DE CRECIENTES SÚBITAS EN LA CUENCA DEL RÍO NEGRO.

Se mantiene esta alerta dada la probabilidad de incrementos súbitos en el nivel del río Negro y sus afluentes como el río Villeta y quebrada Cune, similar condición se espera otros directos al Magdalena en el sector. Especial atención en el municipio de La Vega y Villeta (Cundinamarca).

PROBABILIDAD DE CRECIENTES SÚBITAS EN LOS AFLUENTES DE LAS CUENCAS DE LA MIEL Y GUARINÓ.

Posibles incrementos en los niveles de los afluentes de los ríos La Miel y Guarinó.

ALERTAS POR NIVELES DE LOS RÍOS

REGIÓN ANDINA	SITIOS PARA LOS CUALES SE GENERA LA ALERTA	ALERTA AMARILLA
<p>PROBABILIDAD DE INCREMENTO DE NIVELES EN LAS CUENCAS DE LOS RÍOS FONCE Y SUÁREZ No se descartan posibles incrementos súbitos en los niveles de las cuencas de los Fonce y Suárez.</p>		
<p>PROBABILIDAD DE CRECIENTES SÚBITA EN LA CUENCA ALTA DEL RIO CHICAMOCHA. Se genera la alerta para dar aviso oportuno a las poblaciones ribereñas ubicadas sobre el río Chicamocha en el tramo que comprende los municipios de Paipa y hasta Vado Castro (Tópaga), debido a las descargas controladas desde el lago de Sochagota y embalse de la copa (sistema USOCHICAMOCHA).</p>		
<p>NIVELES ALTOS DEL RÍO MAGDALENA Se mantiene esta alerta para el río Magdalena en el tramo Barrancabermeja (Santander) - San Pablo (Bolívar) - Puerto Wilches (Santander) - Gamarra (Cesar).</p>		
<p>POSIBLE VERTIMIENTO DEL EMBALSE BETANIA SOBRE EL RÍO MAGDALENA (HUILA). EMGESA mantiene alerta amarilla por nivel del embalse, según reporte del día 12/06/2019. El comunicado menciona que: "las compuertas de vertedero continúan totalmente cerradas".</p>		
<p>PROBABILIDAD DE CRECIENTES SÚBITA EN LA CUENCA QUEBRADA EL CARMEN (SUR DE CESAR) Las precipitaciones en las últimas horas han disminuido en amplios sectores del departamento de Cesar, se espera que esta condición hidrológica se refleje en la quebrada el Carmen y sus principales aportantes.</p>		
<p>PROBABILIDAD DE CRECIENTES SÚBITAS EN LA CUENCA ALTA DEL RÍO CESAR. Se recomienda especial atención al río Guatapurí (afluente de la parte alta del río Cesar), en el área de influencia del municipio de Valledupar.</p>		

REGIÓN CARIBE	SITIOS PARA LOS CUALES SE GENERA LA ALERTA	ALERTA AMARILLA
<p>PROBABILIDAD DE CRECIENTE SÚBITA EN LA CUENCA RÍO CATATUMBO. Se mantiene la alerta por posibles incremento en los niveles de los ríos del departamento de Norte de Santander, como son los ríos Oro, Socuavo, Algodonal, entre otros del alto y bajo Catatumbo.</p>		
<p>PROBABILIDAD DE INCREMENTOS SÚBITOS EN LOS ARROYOS DIRECTOS AL CARIBE Se mantiene esta alerta ante la probabilidad de incrementos súbitos en los arroyos y ríos directos al Caribe en los departamentos del Atlántico y Bolívar. Especial atención en la ciudad de Barranquilla, ya que se pueden formar arroyos.</p>		
<p>PROBABILIDAD DE CRECIENTE SÚBITA EN LA CUENCA DEL RÍO RANCHERÍA. Se registran variadas fluctuaciones del río Ranchería, aunque por debajo de los umbrales altos.</p>		

ALERTAS POR NIVELES DE LOS RÍOS

REGIÓN ORINOQUIA	SITIOS PARA LOS CUALES SE GENERA LA ALERTA	ALERTA AMARILLA
<p>PROBABILIDAD DE CRECIENTES SÚBITAS EN AFLUENTES DE LA CUENCA ALTA DEL RÍO ARAUCA. Se prevé incrementos súbitos en el nivel de los ríos Cobugón Margua, Bojabá, Banadía y Chitagá, afluentes de la cuenca alta del río Arauca.</p> <p>PROBABILIDAD DE CRECIENTES SÚBITAS EN LOS AFLUENTES AL RÍO META (CUENCA MEDIA). Probabilidad de crecientes súbitas en los ríos que descienden del piedemonte llanero, especialmente para los ríos Garagoa, Lengupá, Cusiana, Pauto y Cravo Sur, entre otros directos al río Meta en el departamento de Casanare.</p> <p>PROBABILIDAD DE CRECIENTES SÚBITAS EN LOS AFLUENTES AL RÍO META (CUENCA ALTA). Probabilidad de crecientes súbitas en Yucao, Melúa, Manacacías y caño Cumaral.</p>		

REGIÓN AMAZONIA	SITIOS PARA LOS CUALES SE GENERA LA ALERTA	ALERTA AMARILLA
<p>PROBABILIDAD DE CRECIENTES SÚBITAS EN LA CUENCA DEL ALTO CAQUETÁ (DEPARTAMENTO DE PUTUMAYO). No se descartan incrementos súbitos en los niveles de los ríos Mocoa y sus afluentes, los ríos Tarauquita, Rumiayaco, Pepino, Sangoyaco y Mulato.</p> <p>NIVELES ALTOS EN LA CUENCA MEDIA DEL RÍO CAQUETÁ. Niveles altos en el río Caquetá en los municipios de Puerto Guzmán, Solita, Curillo y Solano en el departamento de Caquetá.</p> <p>PROBABILIDAD DE CRECIENTES SÚBITAS EN LA CUENCA DE LOS RÍOS ORTEGUAZA Y PESCADO Incrementos moderados en los niveles del río Ortegaza y su afluente el río Caraño, a la altura del municipio de Florencia (Caquetá), similar comportamiento en los niveles se espera para la cuenca del río Pescado.</p> <p>PROBABILIDAD DE CRECIENTES SÚBITAS EN LA CUENCA ALTA DEL RÍO PUTUMAYO. Probabilidad de crecientes súbitas en la parte alta del río Putumayo y sus afluentes, especialmente los ríos San Miguel, Sucio, Guineo y Guamuéz, se recomienda especial atención en los municipios de Puerres (Nariño), Santiago, Villagarzón, Orito y Puerto Asís (Putumayo).</p>		

ALERTAS POR AMENAZAS DE DESLIZAMIENTO

ALERTA ROJA:

Amenaza alta a muy alta por deslizamientos de tierra detonados por lluvias, localizados en los siguientes municipios:

ALERTA NARANJA:

Amenaza moderada por deslizamientos de tierra detonados por lluvias, localizados en los siguientes municipios:

REGIÓN CARIBE	SITIOS PARA LOS CUALES SE GENERA LA ALERTA	ALERTA ROJA
CÓRDOBA: Tierralta.		
REGIÓN ANDINA	SITIOS PARA LOS CUALES SE GENERA LA ALERTA	ALERTA ROJA
ANTIOQUIA: Caucasia, Tarazá. CUNDINAMARCA: Guayabetal. NORTE DE SANTANDER: Toledo. RISARALDA: Pereira. SANTANDER: Barrancabermeja, Puerto Parra.		
REGIÓN PACÍFICO	SITIOS PARA LOS CUALES SE GENERA LA ALERTA	ALERTA ROJA
CHOCÓ: Alto Baudó (Pie de Pato), Istmina, Lloró, Medio San Juan (Andagoya), Quibdó, Rio Quito (Paimadó).		
REGIÓN ORINOQUIA	SITIOS PARA LOS CUALES SE GENERA LA ALERTA	ALERTA ROJA
META: Cubarral.		
REGIÓN AMAZONIA	SITIOS PARA LOS CUALES SE GENERA LA ALERTA	ALERTA ROJA
PUTUMAYO: Mocoa.		
REGIÓN CARIBE	SITIOS PARA LOS CUALES SE GENERA LA ALERTA	ALERTA NARANJA
CÓRDOBA: Puerto Libertador, San Jose de Ure.		

ALERTAS POR AMENAZAS DE DESLIZAMIENTO

ALERTA ROJA:

Amenaza alta a muy alta por deslizamientos de tierra detonados por lluvias, localizados en los siguientes municipios:

ALERTA NARANJA:

Amenaza moderada por deslizamientos de tierra detonados por lluvias, localizados en los siguientes municipios:

REGIÓN ANDINA	SITIOS PARA LOS CUALES SE GENERA LA ALERTA	ALERTA NARANJA
<p>ANTIOQUIA: Briceño, Cáceres, Carepa, Ituango, Valdivia. BOYACÁ: Cubará, San Luis de Gaceno, Santa María. CALDAS: Palestina. CUNDINAMARCA: Gachalá, Medina, Yacopí. NORTE DE SANTANDER: Chitagá. RISARALDA: Belén de Umbria.</p>		
REGIÓN PACIFICO	SITIOS PARA LOS CUALES SE GENERA LA ALERTA	ALERTA NARANJA
<p>CAUCA: El Tambo, López, Timbiquí. CHOCÓ: Bagadó, Bahía Solano (Mutis), Bajo Baudó (Pizarro), Bojayá (Bellavista), Cértegui, Condoto, El Cantón del San Pablo (Managrú), El Carmen, Juradó, Medio Atrato (Beté), Medio Baudó (Boca de Pepé), Nóvita, Nuquí, Río Iró (Santa Rita), Riosucio, San José del Palmar, Tadó. VALLE DEL CAUCA: Cartago.</p>		
REGIÓN ORINOQUIA	SITIOS PARA LOS CUALES SE GENERA LA ALERTA	ALERTA NARANJA
<p>CASANARE: Sabanalarga, Tauramena, Villanueva. META: Acacias, Barranca de Upía, Cumaral, El Calvario, El Castillo, El Dorado, Guamal, Lejanías, Mesetas, Restrepo, San Juan de Arama, San Juanito, Villavicencio.</p>		
REGIÓN AMAZONIA	SITIOS PARA LOS CUALES SE GENERA LA ALERTA	ALERTA NARANJA
<p>PUTUMAYO: San Francisco.</p>		
REGIÓN CARIBE	SITIOS PARA LOS CUALES SE GENERA LA ALERTA	ALERTA AMARILLA
<p>CESAR: Agustín Codazzi, Curumaní, El Copey, La Gloria, Pailitas, Pelaya, Valledupar. CÓRDOBA: Montelíbano, Valencia. LA GUAJIRA: Dibulla, El Molino, Fonseca, La Jagua del Pilar, San Juan del Cesar, Villanueva. MAGDALENA: Ciénaga, Fundación, Santa Marta.</p>		

ALERTAS POR AMENAZAS DE DESLIZAMIENTO

REGIÓN ANDINA	SITIOS PARA LOS CUALES SE GENERA LA ALERTA	ALERTA AMARILLA
	<p>ANTIOQUIA: Abejorral, Abriaquí, Amagá, Amalfi, Andes, Angelópolis, Anorí, Argelia, Armenia, Belmira, Betulia, Buritica, Caicedo, Caldas, Campamento, Cañasgordas, Caracolí, Caramanta, Ciudad Bolívar, Concordia, Dabeiba, Ebéjico, El Bagre, Fredonia, Frontino, Giraldo, Heliconia, La Unión, Maceo, Medellín, Montebello, Nariño, Olaya, Puerto Berrío, Puerto Nare, Puerto Triunfo, Remedios, Sabanalarga, Salgar, San Carlos, San Francisco, San Jerónimo, San Luis, San Pedro de Los Milagros, Santa Bárbara, Santa Fe de Antioquia, Segovia, Sonsón, Sopetrán, Titiribí, Uramita, Urao, Venecia, Vigía del Fuerte, Yalí, Yarumal, Yolombó, Zaragoza.</p> <p>BOYACÁ: Almeida, Aquitania, Betétiva, Boavita, Buenavista, Campohermoso, Chinavita, Chita, Chivor, Coper, Corrales, Covarachía, El Espino, Gámeza, Garagoa, Guicán, La Uvita, La Victoria, Labranzagrande, Macanal, Maripí, Miraflores, Mongua, Monquirá, Muzo, Otanche, Pachavita, Páez, Pajarito, Panqueba, Pauna, Paya, Paz de Rio, Pesca, Pisba, Puerto Boyacá, Quípama, Rondón, Saboyá, San Eduardo, San José de Pare, San Mateo, San Pablo de Borbur, Santana, Soatá, Socha, Socotá, Sogamoso, Susacón, Tasco, Tibaná, Tópaga, Turmequé, Úmbita, Ventaquemada.</p> <p>CALDAS: Aguadas, Anserma, Belalcazar, Chinchiná, Filadelfia, La Merced, Manizales, Manzanares, Marmato, Marulanda, Neira, Pácora, Pensilvania, Risaralda, Salamina, Samaná, San José, Supia, Villamaria.</p> <p>CUNDINAMARCA: Agua de Dios, Albán, Anapoima, Anolaima, Apulo, Arbeláez, Beltrán, Bituima, Bogotá, D.C., Bojacá, Cabrera, Cachipay, Caparrapí, Cáqueza, Carmen de Carupa, Chaguaní, Chipaque, Choachí, Chocontá, Cogua, Cucunubá, El Colegio, El Peñón, El Rosal, Facatativá, Fusagasugá, Gachetá, Gama, Granada, Guaduas, Guatavita, Guayabal de Siquima, Gutiérrez, Jerusalén, Junín, La Calera, La Mesa, La Palma, La Peña, Lenguaque, Machetá, Manta, Nilo, Nimaima, Nocaima, Pacho, Paime, Pandi, Paratebueno, Pasca, Pulí, Quebradanegra, Quetame, Quipile, Ricaurte, San Antonio de Tequendama, San Bernardo, San Cayetano, San Juan de Rioseco, Sasaima, Sesquilé, Sibaté, Sylvania, Soacha, Subachoque, Suesca, Supatá, Sutatausa, Tabio, Tausa, Tena, Tibacuy, Tocaima, Topaipí, Ubalá, Útica, Vergara, Vianí, Villagómez, Villapinzón, Villeta, Viotá, Yacopí, Zipacón, Zipaquirá.</p> <p>HUILA: Aipe, Altamira, Colombia, Guadalupe, La Plata, Neiva, Pitalito, Saladoblanco, San Agustín, Suaza, Tarqui.</p> <p>NORTE DE SANTANDER: Ábrego, Arboledas, Cáchira, Cócota, Chinácota, Convención, Cúcuta, Cucutilla, Durania, El Tarra, El Zulia, Gramalote, Hacarí, Labateca, Lourdes, Mutiscua, Ocaña, Pamplona, Salazar, San Calixto, Santiago, Sardinata, Silos, Teorama, Villa Caro.</p> <p>QUINDÍO: Calarcá, Córdoba, Salento.</p> <p>RISARALDA: Santa Rosa de Cabal.</p> <p>SANTANDER: Aguada, Albania, Barbosa, Bucaramanga, Carcasí, Cerrito, Charalá, Charta, Chipatá, Concepción, Confines, Contratación, Coromoro, El Guacamayo, El Playón, Florián, Floridablanca, Girón, Guaca, Guavatá, Güepsa, La Belleza, La Paz, Landázuri, Lebrija, Macaravita, Málaga, Matanza, Mogotes, Oiba, Onzaga, Piedecuesta, Puente Nacional, Rionegro, San Benito, San Miguel, San Vicente de Chucurí, Santa Helena del Opón, Simacota, Sucre, Suratá, Tona, Valle de San José, Vélez.</p> <p>TOLIMA: Alpujarra, Anzoátegui, Armero (Guayabal), Ataco, Cajamarca, Carmen de Apicalá, Casabianca, Chaparral, Cunday, Dolores, Falan, Fresno, Herveo, Ibagué, Icononzo, Lérida, Líbano, Melgar, Murillo, Natagaima, Ortega, Palocabildo, Planadas, Prado, Purificación, Rioblanco, Roncesvalles, Rovira, San Antonio, Villahermosa, Villarrica.</p>	

ALERTAS POR AMENAZAS DE DESLIZAMIENTO

ALERTA ROJA:

Amenaza alta a muy alta por deslizamientos de tierra detonados por lluvias, localizados en los siguientes municipios:

ALERTA NARANJA:

Amenaza moderada por deslizamientos de tierra detonados por lluvias, localizados en los siguientes municipios:

REGIÓN PACIFICO	SITIOS PARA LOS CUALES SE GENERA LA ALERTA	ALERTA AMARILLA
<p>CAUCA: Buenos Aires, Caldono, Corinto, Inzá, Jambaló, La Sierra, La Vega, Miranda, Páez (Belalcázar), Piendamó, Popayán, Rosas, Santa Rosa, Santander de Quilichao, Silvia, Sotaró (Paispamba), Suárez, Toribío, Totoró.</p> <p>CHOCÓ: Sipí.</p> <p>NARIÑO: Albán (San José), Buesaco, Cumbitara, Linares, Samaniego, San Pedro de Cartago (Cartago).</p> <p>VALLE DEL CAUCA: Bolívar, Buenaventura, Buga, Bugalagrande, Calima (El Darién), Dagua, El Cerrito, El Dovio, Florida, Palmira, San Pedro, Sevilla, Tuluá, Versalles, Vijes, Yumbo.</p>		
REGIÓN ORINOQUIA	SITIOS PARA LOS CUALES SE GENERA LA ALERTA	ALERTA AMARILLA
<p>ARAUCA: Tame.</p> <p>CASANARE: Aguazul, Chámeza, Hato Corozal, La Salina, Monterrey, Nunchía, Paz de Ariporo, Pore, Recetor, Támara, Yopal.</p>		
REGIÓN AMAZONIA	SITIOS PARA LOS CUALES SE GENERA LA ALERTA	ALERTA AMARILLA
<p>CAQUETÁ: Belén de los Andaquíes, Morelia, Puerto Rico.</p>		

ALERTAS POR AMENAZAS DE DESLIZAMIENTO

ALERTA ROJA:

Amenaza alta a muy alta por deslizamientos de tierra detonados por lluvias, localizados en los siguientes municipios:

ALERTA NARANJA:

Amenaza moderada por deslizamientos de tierra detonados por lluvias, localizados en los siguientes municipios:

SECTORES VIALES IDENTIFICADOS CON POTENCIALIDAD DE DESLIZAMIENTOS DE TIERRA, EN LOS CUALES GENERAN ALERTAS

DEPARTAMENTO	SECTOR VIAL
CUNDINAMARCA	Bogotá – Villavicencio Sibate – Fusagasagá La Vega – Villeta La Palma – Pacho
BOYACÁ	Moniquira – Arcabuco. Vía Sogamoso – Aguazul Puente Morrocoy (Espino – Chiscas)
CASANARE	Yopal – Paz de Ariporo
ANTIOQUIA	San Roque – Santo Domingo Santuario – Granada San Rafael - Guatapé San Rafael – San Carlos Segovia – Yolombó La Ceja – Medellín Vía Medellín – Bolombolo Medellín – Gómez Plata La Mansa – Primavera Llanos de Cuiva – Tarza La Av. Las Plamas km 7. Vía San Geronimo Medellín – Costa Atlántica Dabeiba – Santa Fé de Antioquia Amagá – Titiribi Medellín – Caucasia Via Liborina - Olaya
TOLIMA	Vía Bogotá – Girardot Manizales – Fresno Bogotá, Manizales – Petaqueros – Fresno – Mariquita, en el kilómetro 63, cerca del sector de Padua Ibagué – Cajamarca
CALDAS	Manizales – Chinchiná Chinchiná – Pereira Manizales – La Cabaña Norcasia – Florencia Chinchiná – Marsella
CHOCÓ	Quibdó – Medellín Vía panamericana (Risaralda - Chocó).

ALERTAS POR AMENAZAS DE DESLIZAMIENTO

ALERTA ROJA:

Amenaza alta a muy alta por deslizamientos de tierra detonados por lluvias, localizados en los siguientes municipios:

ALERTA NARANJA:

Amenaza moderada por deslizamientos de tierra detonados por lluvias, localizados en los siguientes municipios:

SECTORES VIALES IDENTIFICADOS CON POTENCIALIDAD DE DESLIZAMIENTOS DE TIERRA, EN LOS CUALES GENERAN ALERTAS

DEPARTAMENTO	SECTOR VIAL
META	Bogotá - Villavicencio
CAUCA	Inza - Popayán
VALLE DEL CAUCA	Bolívar – Roldanillo Buenaventura – Buga.
RISARALDA	Dosquebradas – Santa Rosa La Romelia – Variante el Pollo
NARIÑO	Vía Pasto – Mocoa Pasto – Popayán Pasto – Mojarras Túquerres – Tumaco Circunvalar – Galeras Junin – Pedregal

ALERTAS POR AMENAZAS DE INCENDIOS DE LA COBERTURA VEGETAL

ALERTA ROJA:

Amenaza Alta o muy alta de ocurrencia de incendios de la cobertura vegetal en zonas de bosques, cultivos y pastos, localizados en los siguientes municipios y sectores aledaños:

ALERTA NARANJA:

Amenaza moderada de ocurrencia de incendios de la cobertura vegetal en zonas de bosques, cultivos y pastos, localizados en los siguientes municipios y sectores aledaños:

REGIÓN CARIBE	SITIOS PARA LOS CUALES SE GENERA LA ALERTA	ALERTA ROJA
BOLÍVAR: Turbaco. LA GUAJIRA: Manaure, Uribia.		

REGIÓN ANDINA	SITIOS PARA LOS CUALES SE GENERA LA ALERTA	ALERTA ROJA
BOYACÁ: Ráquira. CUNDINAMARCA: Girardot, Guataquí, Nariño. NARIÑO: Arboleda (Berruecos), Belén, Cuaspud (Carlosama), Cumbal, El Tablón, Guachucal, La Cruz, La Unión, San Bernardo. TOLIMA: Alvarado, Ambalema, Coello, Espinal, Flandes, Guamo, Piedras, Saldaña, San Luis, Suárez, Valle De San Juan, Venadillo.		

REGIÓN ANDINA	SITIOS PARA LOS CUALES SE GENERA LA ALERTA	ALERTA NARANJA
NARIÑO: Aldana, Pupiales.		

REGIÓN CARIBE	SITIOS PARA LOS CUALES SE GENERA LA ALERTA	ALERTA AMARILLA
LA GUAJIRA: Albania, Barrancas.		

REGIÓN ANDINA	SITIOS PARA LOS CUALES SE GENERA LA ALERTA	ALERTA AMARILLA
BOYACÁ: Iza, San Miguel De Sema, Siachoque. CUNDINAMARCA: Fúquene, Guachetá, Susa. NARIÑO: Colón (Génova), Consacá, Funes, Guaitarilla, Iles, Imués, Mallama (Piedrancha), Ospina, Santa Cruz (Guachavés), Sapuyes, Tangua, Túquerres, Yacuanquer. TOLIMA: Coyaima.		

ALERTAS METEOMARINA

MAR CARIBE

<p>ALERTA NARANJA</p>	<p>TIEMPO LLUVIOSO En el occidente del mar Caribe colombiano, incluidos sectores del archipiélago de San Andrés, Providencia y Santa Catalina así como en el Golfo de Urabá y el litoral de Córdoba, son probables precipitaciones entre moderadas y fuertes; en algunos casos con actividad eléctrica y rachas de viento. Por lo anterior, el IDEAM advierte a habitantes costeros estar atentos a la evolución de las condiciones meteorológicas y a embarcaciones de poco calado consultar con las capitanías de puerto antes de zarpar en zonas de inminente tempestad.</p>
<p>ALERTA AMARILLA</p>	<p>POR VIENTO Y OLAJE En el centro y oriente del mar Caribe nacional son probables vientos de hasta 25 nudos con posibilidad de rachas mayores y oleaje que podría alcanzar los de 3.0 metros de altura. Por lo anterior, el IDEAM recomienda a las embarcaciones menores consultar con las Capitanías de puerto y a los bañistas estar atentos a las condiciones meteorológicas.</p> <p>POR PLEAMAR Hasta el día de mañana 14 de junio del presente año, se estima una de las pleamares más significativas del mes en el occidente del mar Caribe nacional, por lo que se recomienda a habitantes costeros estar atentos a la culminación de fenómeno.</p>

OCÉANO PACÍFICO

<p>ALERTA AMARILLA</p>	<p>TIEMPO LLUVIOSO Durante la jornada se espera lluvias con actividad eléctrica en gran parte de la zona marítima y en especial en zonas adyacentes al litoral centro y norte. Por ello el IDEAM advierte a habitantes costeros estar atentos a la evolución de las condiciones meteorológicas.</p>
-------------------------------	---------------------------------------------------------------------------------------------------------------------------------------------------------------------------------------------------------------------------------------------------------------------------------------------------------------------------------

°C: grados Celsius

m: metros

mm: milímetros

msnm: metros sobre nivel del mar

Km/h: kilómetros por hora

HLC: hora local colombiana

GOES: Geostationary Operational Environmental Satellites (Satélite Geoestacionario Operacional Ambiental).

GOES-16 es el designado GOES-Este, localizado en 75° W sobre el ecuador geográfico.

PNN: Parque Nacional Natural

SFF: Santuario de Fauna y Flora



ALERTA ROJA. PARA TOMAR ACCIÓN Advierte al Sistema Nacional de Gestión del Riesgo de Desastres sobre el peligro de un fenómeno y sus efectos adversos sobre la población. Se emite una alerta sólo cuando la identificación de un evento extraordinario indique la amenaza inminente y cuando la gravedad del fenómeno requiera atención prioritaria de los comités departamentales y locales.



ALERTA NARANJA. PARA PREPARARSE Indica la amenaza de un fenómeno. No implica riesgo inmediato por lo que es catalogado como un mensaje para informarse y prepararse. El aviso implica vigilancia continua ya que las condiciones son propicias para el desarrollo de un suceso natural.



ALERTA AMARILLA. PARA INFORMARSE Se emite cuando las condiciones hidrometeorológicas son favorables para la ocurrencia de un fenómeno natural y pueden aumentar el riesgo según los pronósticos. Por sus características, este nivel está encaminado a informar.

CONDICIONES NORMALES Indica que no existe ninguna clase de alerta para la región o zona mencionada.

Yolanda GONZÁLEZ H. | Directora General

Mery E. FERNÁNDEZ P. | Jefe Oficina del Servicio de Pronósticos y Alertas

Profesionales de Turno:

Nelsy VERDUGO (Hidróloga), Felipe ESPEJO (Incendios de la cobertura vegetal), Sergio ROJAS (Deslizamientos de Tierra), Camilo PÉREZ (Meteorólogo), Mauricio TORRES (Datos) y Alberto PARDO (Coordinador).

<http://www.ideam.gov.co>

Correos electrónicos: servicio@ideam.gov.co, alertas@ideam.gov.co

Calle 25D # 96B – 70, Piso 3. Bogotá, D.C., Colombia.

Teléfono: 3075625 Ext. 1334–1336.

Síguenos en:

