

INFORME TÉCNICO DIARIO Nº 172

El IDEAM comunica al Sistema Nacional de Gestión del Riesgo (SNGR) y al Sistema Nacional Ambiental (SINA).

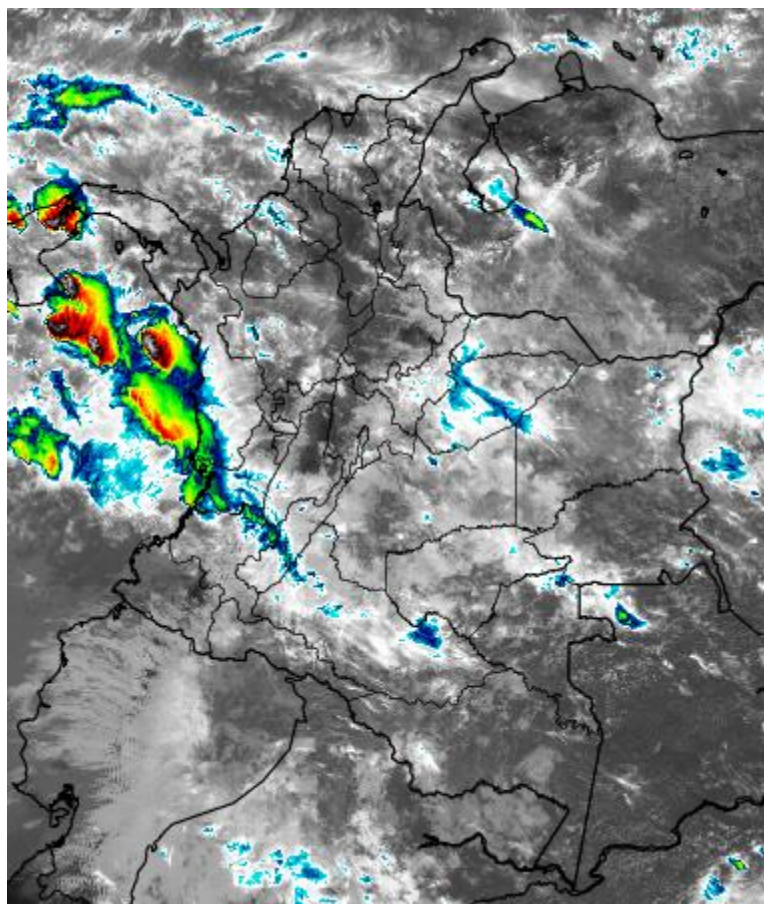
Bogotá D. C.

Viernes 21 de junio de 2019.

Hora de actualización 11:55 a.m.

IMAGEN SATELITAL

Canal Infrarrojo - GOES 16 | 21 de junio de 2019 | 11:10 HLC.



CONDICIONES HIDROMETEOROLÓGICAS ACTUALES

EL acumulado de lluvias, a nivel nacional, se incrementó con respecto a los últimos cuatro días de junio.

Las precipitaciones se registraron especialmente en las regiones Pacífica, Amazonia y Orinoquia, siendo menos abundantes en las regiones Andina y Caribe.

Sigue siendo poco significativa la incidencia en las lluvias de la región Caribe, de las ondas tropicales que transitan por el Caribe colombiano. La Zona de Confluencia Intertropical se muestra moderadamente activa en la zona Pacífica colombiana.

Consulte todos los días el pronóstico del tiempo y las alertas hidrometeorológicas vigentes del **IDEAM**, en un formato de calidad. Alrededor de las 7:30 a. m. está a disposición del público en www.ideam.gov.co.

Se puede ver también en dispositivos móviles **AQUÍ**





LO MÁS DESTACADO

LLUVIAS REGISTRADAS EN LAS ÚLTIMAS 24 HORAS

En las últimas horas se observó un incremento importante en los volúmenes de lluvia en 24 horas; las precipitaciones más representativas se registraron en las regiones Andina y Orinoquia. El mayor acumulado de lluvia en 24 horas, se registró en el municipio de San Francisco (**Putumayo**), con **117,5 mm**.

ALERTA ROJA

- Por probabilidad alta de incremento de niveles y/o inundaciones en la cuenca baja del río Nechí, río Cauca (sectores de Caucasia, Nechí y Guaranda), río Guaviare y río Meta.
- Por probabilidad alta de crecientes súbitas en la cuenca del río Ariari, río Guejar, río Guape, río Guayabero y río Guatiquía.
- Por probabilidad alta de deslizamientos de tierra en zonas inestables o de ladera ubicadas en los algunos municipios de los departamentos de Cundinamarca y Norte de Santander en la región Andina; y Caquetá y Putumayo para la región Amazonia.
- Por probabilidad alta de amenaza de incendios de la cobertura vegetal en algunos municipios de los departamento Atlántico, Bolívar, Cesar, Córdoba, La Guajira, Magdalena y Sucre en la región Caribe; Boyacá, Córdoba, Cundinamarca, Huila, Norte de Santander, Quindío, Santander, Tolima y Valle del Cauca en la región Andina.

ALERTA NARANJA

- Por probabilidad media de incremento de niveles y/o inundaciones en la cuenca del río Sinú, río Magdalena en el sector El Banco, río Arauca, río Inírida y canal del Dique.
- Por probabilidad media de crecientes súbitas en la cuenca del río Atrato, río Sucio, río Murri, río Murindó, río San Jorge, cuenca río Tarazá – Man, río Sumapáz, río Baudó, río San Juan, río Juananbú, río Mayo, cuenca alta del río Arauca, aportantes al río Meta (cuenca alta), afluentes al río Meta (cuenca media), río Casanare, río Mocoa (parte alta del río Caquetá), río Putumayo (cuenca alta y media), río Orteguzaza, río Pescado, corrientes de Urabá Antioqueño, ríos directos al mar Caribe y ríos directos al océano Pacífico en el departamento de Chocó.
- Por probabilidad media de deslizamientos de tierra en zonas inestables o de ladera ubicadas en los algunos municipios de los departamentos Antioquia, Boyacá, Cundinamarca y Norte de Santander en la región Andina; Chocó, Nariño y Valle del Cauca en la región Pacífico; Casanare y Meta en la región Orinoquia; y Caquetá y Putumayo en la región Amazónica.
- Por probabilidad media de amenaza de incendios de la cobertura vegetal en algunos municipios de los departamentos Atlántico, Bolívar, Córdoba, La Guajira, Magdalena y Sucre para la región Caribe; Antioquia, Boyacá, Norte de Santander, Santander y Valle del Cauca en la región Andina.

ALERTA AMARILLA

- Por probabilidad baja de incremento de niveles y/o inundaciones en la cuenca del río Magdalena, río Caquetá, río Vaupés y embalse de la Esmeralda Chivor.
- Por probabilidad baja de crecientes súbitas en afluentes cuenca alta y media río Cauca, río San Juan (Antioquia), corrientes aportantes a la parte media del río Cauca entre San Juan y Puerto Valdivia, quebradas y ríos del Valle de Aburrá, cuenca alta y media del río Nechí, río Fortalecillas – Ceibas, cuenca río Lebrija, río Chicamocha, río Sogamoso, cuenca quebrada El Carmen (sur de Cesar), río Mira, río Rosario, río Tola, río Iscunadé, río Tapaje, río Patia, ríos del litoral Pacífico en el departamento de Cauca y Valle del Cauca, río Guavio y afluentes al río Meta (cuenca alta).
- Por probabilidad baja de deslizamientos de tierra en zonas inestables o de ladera principalmente en municipios de la región Andina y Pacífico.
- Por probabilidad baja de amenaza de incendios de la cobertura vegetal en algunos municipios en la Región Caribe y Andina.

PRONÓSTICO CONDICIONES METEOROLÓGICAS ESPECIALES

ÁREA DEL VOLCÁN GALERAS

Prev elecerán las condiciones de tiempo seco en las primera horas del día. Al final de la tarde no se descartan algunas lloviznas en el sector.

EL SERVICIO GEOLÓGICO COLOMBIANO reporta en nivel AMARILLO (III): CAMBIOS EN EL COMPORTAMIENTO DE LA ACTIVIDAD VOLCÁNICA. Lat: 1.55 Lon: -77.37

ELEVACIÓN (pies)	DIRECCIÓN	VELOCIDAD	
		NUDOS	Km/h
10.000	SURESTE	15 - 20	27 - 36
18.000	ESTE	30 - 35	54 - 63
24.000	NORESTE	10 - 15	18 - 27
30.000	NOROESTE	15 - 20	27 - 36

ÁREA DEL VOLCÁN NEVADO DEL HUILA

Predominarán las condiciones cubiertas con precipitaciones entre ligeras y moderadas.

EL SERVICIO GEOLÓGICO COLOMBIANO reporta en nivel AMARILLO (III): CAMBIOS EN EL COMPORTAMIENTO DE LA ACTIVIDAD VOLCÁNICA. Lat:2.92 Lon:-76.05

ELEVACIÓN (pies)	DIRECCIÓN	VELOCIDAD	
		NUDOS	Km/h
10.000	SURESTE	5 - 10	9 - 18
18.000	SURESTE	30 - 35	54 - 63
24.000	NORESTE	20 - 25	36 - 45
30.000	NOROESTE	20 - 25	36 - 45

ÁREA DEL VOLCÁN CERROMACHÍN

Durante la jornada se pronostican condiciones nubosas con lloviznas intermitentes

EL SERVICIO GEOLÓGICO COLOMBIANO reporta en nivel AMARILLO (III): CAMBIOS EN EL COMPORTAMIENTO DE LA ACTIVIDAD VOLCÁNICA. Lat:4.80 Lon:-75.62

ELEVACIÓN (pies)	DIRECCIÓN	VELOCIDAD	
		NUDOS	Km/h
10.000	SURESTE	10 - 15	18 - 27
18.000	SURESTE	20 - 25	36 - 45
24.000	NORESTE	15 - 20	27 - 36
30.000	NOROESTE	15 - 20	27 - 36

ÁREA DEL VOLCÁN NEVADO DEL RUIZ

Prev elecerán las condiciones de tiempo seco en las primera horas del día. Al final de la tarde no se descartan algunas lloviznas en el sector.

EL SERVICIO GEOLÓGICO COLOMBIANO reporta en nivel AMARILLO (III): CAMBIOS EN EL COMPORTAMIENTO DE LA ACTIVIDAD VOLCÁNICA. Lat: 4.89 Lon: -75.32

ELEVACIÓN (pies)	DIRECCIÓN	VELOCIDAD	
		NUDOS	Km/h
10.000	NORESTE	0 - 5	0 - 9
18.000	ESTE	25 - 30	45 - 54
24.000	ESTE	10 - 15	18 - 27
30.000	NORESTE	10 - 15	18 - 27

ÁREA DEL COMPLEJO VOLCÁNICO CHILES-CERRO NEGRO DE MAYASQUER

Prev elecerán las condiciones de tiempo seco en las primera horas del día. Al final de la tarde no se descartan algunas lloviznas en el sector.

EL SERVICIO GEOLÓGICO COLOMBIANO reporta en nivel AMARILLO (III): CAMBIOS EN EL COMPORTAMIENTO DE LA ACTIVIDAD VOLCÁNICA. Lat: 0.81 -Lon:77.93 Lat: 0.76 Lon:-77.95

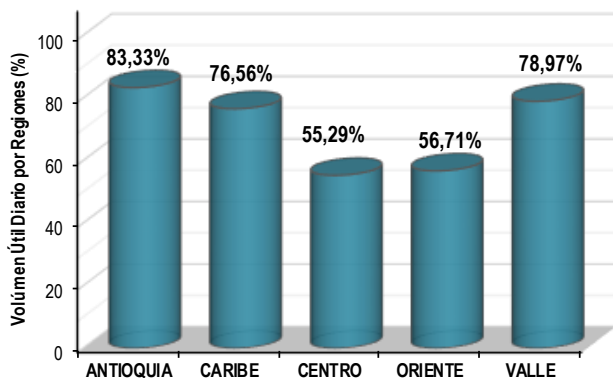
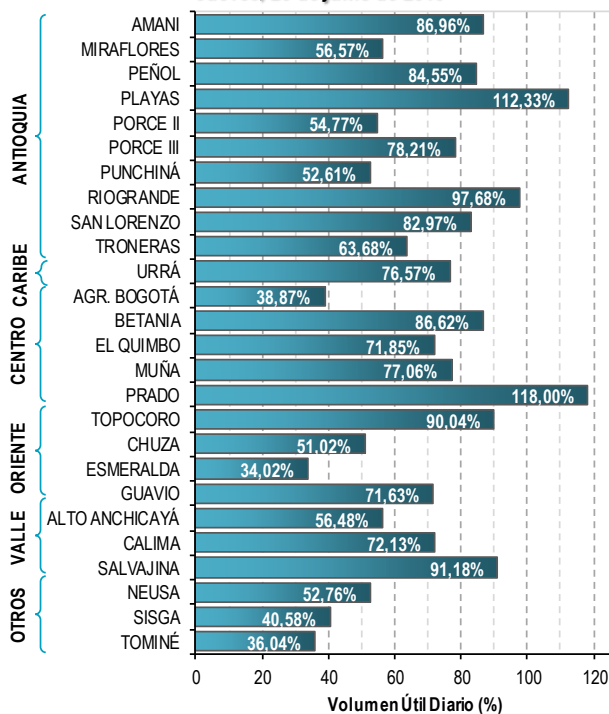
ELEVACIÓN (pies)	DIRECCIÓN	VELOCIDAD	
		NUDOS	Km/h
10.000	SURESTE	10 - 15	18 - 27
18.000	ESTE	20 - 25	36 - 45
24.000	NORESTE	15 - 20	27 - 36
30.000	NOROESTE	10 - 15	18 - 27

ESTADO DE LOS EMBALSES

A continuación se relaciona el volumen útil diario de los principales embalses del país (expresado en porcentaje), de acuerdo con la información reportada por XM S.A. E.S.P en la siguiente dirección electrónica: <http://ido.xm.com.co/ido/SitePages/hidrologia.aspx?q=reservas>

VOLUMEN ÚTIL DIARIO EN LOS PRINCIPALES EMBALSES DEL PAÍS

Jueves, 20 de junio de 2019



Para estar informado diariamente de lo que pasa con el **pronóstico del tiempo y las alertas.**

Síguenos en Twitter
@IDEAMColombia



PRECIPITACIONES

A continuación se relacionan los municipios donde en las últimas 24 horas se registraron precipitaciones iguales o superiores a 40.0 mm.

Se aclara que las precipitaciones indicadas en los municipios, realmente corresponden a aquellos puntos en los cuales el IDEAM tiene estaciones de monitoreo, pero no necesariamente quiere decir que el dato corresponda a las lluvias que se presentaron directamente sobre el área urbana en donde se concentra la mayor población. En ocasiones la estación sobre la cual se destaca el mayor valor de precipitación, a pesar de pertenecer al municipio, puede quedar alejada del centro poblado principal.

DEPARTAMENTO	MUNICIPIO
AMAZONAS	Tarapacá (40.0).
BOYACÁ	Santa María (43.7).
CAQUETÁ	Valparaíso (47.5), Belén de los Andaquies (47.0), Florencia (45.0), Solano (43.0), San José Del Fragua (40.0).
CASANARE	Yopal (47.0).
GUAVIARE	San Jose del Guaviare (40.0).
META	Restrepo (60.0), Villavicencio (57.0), La Macarena (46.0).
PUTUMAYO	San Francisco (117.5) , Puerto Caicedo (74.5), Orito (67.0), Santiago (64), Villa garzón (60.0), Mocoa (56.2), San Miguel (49,1), Puerto Leguizamón (42.5).

Para estar informado diariamente de lo que pasa con el **pronóstico del tiempo y las alertas.**

Síguenos en Twitter
@IDEAMColombia



TEMPERATURAS MÁXIMAS

A continuación se relacionan los municipios donde en las últimas 24 horas se registraron temperaturas iguales o superiores a 35.0 °C.

Se aclara que las temperaturas indicadas en los municipios, realmente corresponden a aquellos puntos en los cuales el IDEAM tiene estaciones de monitoreo, pero no necesariamente quiere decir que el dato corresponda a las temperaturas que se presentaron directamente sobre el área urbana en donde se concentra la mayor población. En ocasiones la estación sobre la cual se destaca el mayor valor de temperatura, a pesar de pertenecer al municipio, puede quedar alejada del centro poblado principal.

DEPARTAMENTO	MUNICIPIO
BOLÍVAR	Zambrano (39.0), María la Baja (37.2), Arjona (37.0), Pinillos (35.4), Magangué (35.2), El Carmen de Bolívar (35.0).
CESAR	Valledupar (35.6), Agustín Codazzi (35.6).
CÓRDOBA	Chima (36.0), Lórica (35.8), Montería (35.4).
CUNDINAMARCA	Jerusalén (36.0).
LA GUAJIRA	Manaure (38.0), Uribía (35.6), Riohacha (35.0).
MAGDALENA	Pivijay (37.0), Santa Marta (35.0).
SANTANDER	Capitanejo (37.4).
SUCRE	San Benito Abad (35.2), Corozal (35.0).
TOLIMA	Natagaima (36.0), Flandes (35.0), Saldaña (35.0).

PRONÓSTICO METEOROLÓGICO

viernes 21 y sábado 22 de junio de 2019



REGIÓN	PRONÓSTICO
SABANA DE BOGOTÁ	<p>VIERNES. Durante la tarde se prevé cielo parcial a mayormente nublado; probables lluvias ligeras e intermitentes en amplios sectores de la capital. En la noche se estima cielo mayormente nublado; se esperan probables lloviznas o lluvias ligeras el oriente, norte y sur de la capital .</p> <p>SÁBADO. Durante la madrugada y mañana se espera cielo mayormente nublado con probabilidad de lloviznas sobre sectores dispersos de la ciudad. En horas de la tarde es probable que se presenten lluvias en amplios sectores, especialmente sobre los cerros orientales y sur de la ciudad, en la noche se prevé atenuación de la humedad con cielo mayormente nublado con lloviznas sectorizas en zonas del oriente y sur.</p>
CARIBE	<p>VIERNES. Para la tarde se estima cielo parcial a mayormente nublado; lluvias en diversos sectores del sur de La Guajira, norte de los departamentos de Magdalena, Sucre, Cesar, Bolívar y Córdoba. En la noche se prevé cielo con variada nubosidad; lluvias en sectores de Córdoba, sur de Bolívar y Magdalena.</p> <p>SÁBADO. A lo largo del día se estima cielo parcial a mayormente nublado; lluvias ocasionales en Bolívar, Sucre, Magdalena, Córdoba y Atlántico.</p>
ARCHIPIÉLAGO DE SAN ANDRÉS, PROVIDENCIA Y SANTA CATALINA	<p>VIERNES. En la tarde se prevé cielo parcial a mayormente nublado; posibles lluvias ligeras a moderadas en diversas zonas del archipiélago. En horas de la noche se estima cielo mayormente nublado con predominio de tiempo seco en el área.</p> <p>SÁBADO. A lo largo de la jornada se estiman condiciones de cielo parcial a mayormente cubierto, con predominio de tiempo seco, no se descarta presencia de lluvias ligeras en San Andrés hacia las horas de la tarde.</p>
MAR CARIBE	<p>VIERNES. Cielo ligera a parcialmente nublado en zonas del centro y oriente del Mar Caribe Colombiano con predominio de tiempo seco. Cielo mayormente cubierto en zonas de occidente de la cuenca, especialmente en cercanías del Golfo de Urabá donde se estiman lluvias de diferente intensidad.</p> <p>SÁBADO. Durante la jornada se estiman condiciones de cielo mayormente cubierto. Son probables lluvias de variada intensidad a lo largo de la jornada, estas se concentrarán al occidente del área.</p>
ANDINA	<p>VIERNES. Para la tarde se prevén lluvias al occidente de Antioquia y Santander, sectores del eje cafetero, Huila y Tolima. Lloviznas o lluvias de menor intensidad en Cundinamarca y Boyacá. En la noche se estima persistencia de la lluvias en zonas del occidente de Antioquia, Boyacá, Cundinamarca, sectores de montaña de Cauca, Nariño y Huila. Lloviznas o lluvias ligeras para el resto del área.</p> <p>SÁBADO. En el transcurso del día el cielo estará parcialmente nublado. Son probables lluvias ocasionales en Antioquia, Santander, sectores del eje cafetero y áreas dispersas de Tolima, Cundinamarca y Boyacá.</p>

Planeando tu día? Descarga YA y conoce...



Consúltalo a diario y únete a la Cultura del Pronóstico del IDEAM

Disponible para



PRONÓSTICO METEOROLÓGICO



viernes 21 y sábado 22 de junio de 2019

REGIÓN	PRONÓSTICO
INSULAR PACÍFICO	VIERNES. Cielo parcial a mayormente cubierto; son posibles lluvias durante la mañana en Gorgona, en Malpelo predominio de tiempo seco. Para la tarde se activarán las lluvias ligeras en Malpelo. SÁBADO. Cielo mayormente nublado a cubierto. Lluvias ligeras a moderadas a lo largo de la jornada en Gorgona. Predominio de tiempo seco en Malpelo.
PACÍFICO	VIERNES. En horas de la tarde cielo mayormente nublado; lluvias de intensidad en Chocó, Valle del Cauca y Cauca. Lluvias ligeras en Nariño; alta probabilidad de actividad eléctrica en momentos de lluvia intensa. En la noche se prevé cielo mayormente cubierto; lluvias en Chocó, occidente de Valle del Cauca y Cauca; lluvias aisladas en el oriente de Nariño, alta probabilidad de actividad eléctrica en momentos de lluvia intensa. SÁBADO. Se estima que persistan las condiciones lluviosas en el área de Chocó, Valle, Cauca y de menor intensidad en el norte de Nariño, las lluvias más intensas en horas de la tarde. El cielo persistirá mayormente nublado.
OCÉANO PACÍFICO	VIERNES. A lo largo del día se estima condiciones de cielo mayormente nublado en gran parte de la cuenca. Lluvias de intensidad moderada y probabilidad de descargas eléctricas a lo largo de la mañana, al norte de la cuenca. En la tarde disminución de nubosidad. En la noche lluvias moderadas en las vecindades del litoral de Chocó a Cauca. SÁBADO. Lluvias dispersas moderadas a fuertes en horas de la madrugada, mañana y tarde en diferentes sectores, las de mayor intensidad mar adentro. Lluvias dispersas a aisladas de intensidad ligera a moderada en horas de la noche las más fuertes en el centro del litoral.
ORINOQUIA	VIERNES. Para la tarde se prevé cielo mayormente nublado; lluvias dispersas con intensidad moderada en Meta y Casanare; posibles tormentas eléctricas al oriente de Vichada y Arauca. En la noche se espera lluvias moderadas en zonas del norte de Vichada, Arauca, y sur de Meta; probabilidad de actividad eléctrica en momentos de lluvia intensa. SÁBADO. Se estiman condiciones mayormente cubiertas en áreas del piedemonte, con lluvias ligeras a moderadas. En zonas de Arauca y Vichada lluvias de intensidad moderada a fuerte, con tormentas eléctricas aisladas. La menor nubosidad y lluvias se estiman para la madrugada y la noche.
AMAZONIA	VIERNES. En la tarde se esperan lluvias dispersas moderadas en amplios sectores, las más intensas en Putumayo, Caquetá y Guaviare; lluvias de menor intensidad en Guainía, Vaupés y Amazonas. Probabilidad de actividad eléctrica en momentos de lluvia intensa. En la noche la nubosidad y lluvias se prevé se concentren en zonas de piedemonte y occidente de los departamentos de Putumayo, Caquetá, Guaviare, oriente de Vaupés y norte de Guainía; alta probabilidad de actividad eléctrica en momentos de lluvia intensa. SÁBADO. Se estiman condiciones de cielo mayormente nublado, lluvias dispersas de intensidad ligera a moderada a lo largo de la jornada. Se pueden presentar lluvias fuertes en zonas del centro de la región en las horas de la tarde y noche.

Planeando tu día?
Descarga YA y conoce...



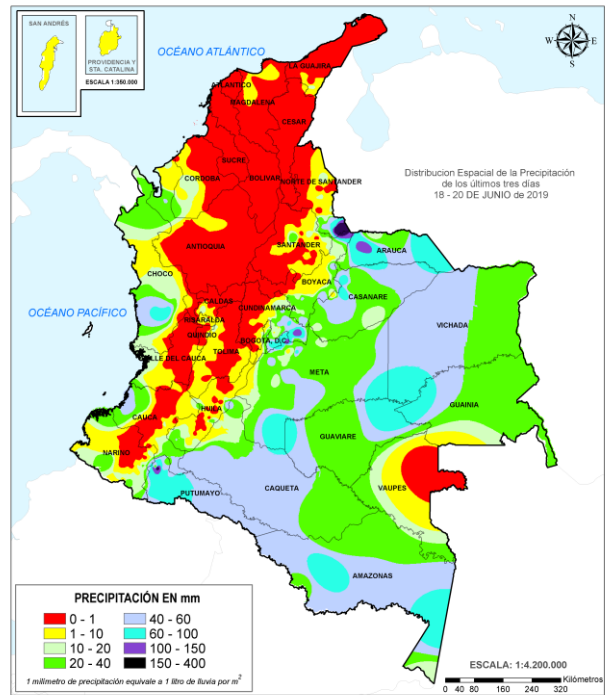
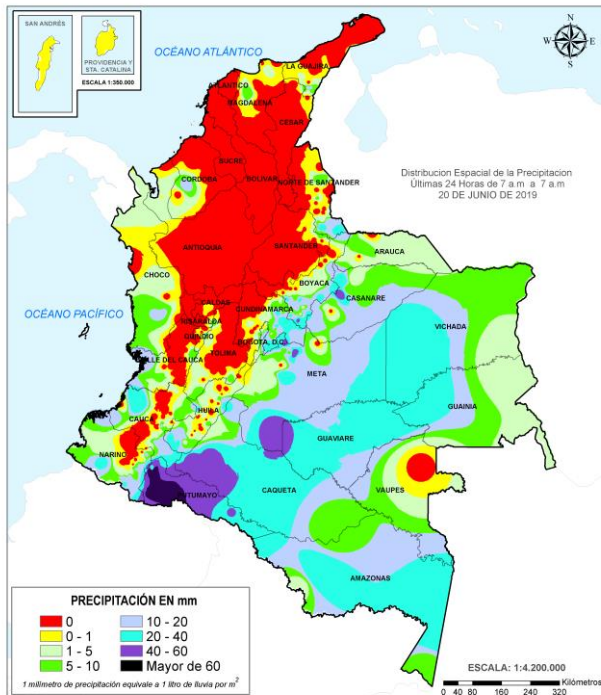
Consúltalo a diario y únete a
la Cultura del Pronóstico del IDEAM

Disponible para  

MAPAS DE PRECIPITACIÓN

Precipitación diaria: desde las 7:00 a. m. del jueves 20 hasta las 7:00 a. m. del viernes 21 de junio de 2019.

Precipitación últimas 72 horas: desde las 7:00 a. m. del martes 18 hasta las 7:00 a.m. del viernes 21 de junio de 2019.



ALERTAS VIGENTES E INFORMACIÓN ADICIONAL

Para mayor información sobre el pronóstico del estado del tiempo, informes técnicos diarios, comunicados especiales, mapas diarios de temperaturas máximas y mínimas e información diaria de precipitación se sugiere consultar los siguientes enlaces:

- [MAPA DIARIO DE TEMPERATURA MÁXIMA.](#)
- [MAPA DIARIO DE TEMPERATURA MÍNIMA.](#)

ALERTAS POR NIVELES DE LOS RÍOS

REGIÓN ANDINA	SITIOS PARA LOS CUALES SE GENERA LA ALERTA	ALERTA ROJA
<p>INUNDACIONES EN LA CUENCA BAJA DEL RÍO NECHÍ (ANTIOQUIA). Se prevé continúen las inundaciones por desbordamiento de la parte baja del río Nechí, especialmente en el municipio Nechí (Antioquia).</p> <p>INUNDACIONES EN EL RÍO CAUCA EN EL SECTOR CAUCASIA, NECHÍ Y GUARANDA. Se mantienen los niveles altos en el río Cauca entre el sector desde Caucasia (Antioquia) hasta Guaranda (Sucre), con posible afectación en los municipios de Achí, Pinillos y San Jacinto del Cauca (Bolívar). Se declara calamidad publica en el municipio San Jacinto del Cauca. CDGRD Sucre informa rompimiento de Talud del margen izquierdo del río Cauca en jurisdicción de Achí Bolívar afectando además lo municipios de Sucre y Majagual.</p>		

REGIÓN ORINOQUIA	SITIOS PARA LOS CUALES SE GENERA LA ALERTA	ALERTA ROJA
<p>CRECIENTES SÚBITAS EN LAS CUENCAS DE LOS RÍOS ARIARI, GUEJAR, GUAPE Y GUAYABERO. Se mantiene esta alerta dadas las crecientes súbitas registradas en las cuencas de los ríos Ariari, Guejar, Guape, La Cubillera, Guayabero y Losada, aportantes a la cuenca alta del río Guaviare. La UNGRD reportó creciente súbita en el Caño Jujuar en Cubarral, Meta. Se recomienda especial atención en los municipios de Vistahermosa, Puerto Rico y La Macarena (Meta). Adicionalmente continúan los anegamientos causados por inundaciones las cuales han afectado el municipio de Macarena (Meta), debido a la creciente del río Guayabero. También en el sitio Puerto Angosturas (municipio de Cubarral, Meta), el río Ariari afluente del río Guayabero, se prevén incrementos importantes con probabilidad de superar las cotas de afectación.</p> <p>NIVELES ALTOS EN EL RÍO GUAVIARE. Se mantiene esta alerta dada la tendencia al ascenso en el nivel del río Guaviare, con valores por encima de la cota de afectación a la altura de San José del Guaviare. Especial atención en inmediaciones de San José del Guaviare, especialmente en la Inspección de la Carpa y la vereda Los Cámbulos.</p> <p>CRECIENTE SÚBITA EN LA CUENCA RÍO GUATIKUÍA. La UNGRD reporta creciente súbita en el río Guatiquía que descienden del piedemonte llanero y es aportante del río Meta, registrando afectaciones en el sector de Emanuel (Villavicencio).</p> <p>NIVELES ALTOS EN EL RÍO META. Niveles altos en el río Meta en el tramo comprendido entre los municipios de Puerto López (Meta) y Paz de Ariporo (Casanare). La Defensa Civil Colombiana (DCC) reporta afectaciones en el municipio de Cabuyaro (Meta), debido a una creciente súbita del río Metica.</p>		

ALERTAS POR NIVELES DE LOS RÍOS

REGIÓN CARIBE

SITIOS PARA LOS CUALES SE GENERA LA ALERTA

ALERTA NARANJA

PROBABILIDAD DE CRECIENTES SÚBITAS EN LA CUENCA ALTA DEL ATRATO.

No se descartan nuevos incrementos en el nivel del río Atrato a la altura del municipio de Quibdó, similar comportamiento se han registrado en los ríos Andágueda, Cabi y Quito, aportantes de la cuenca alta del río Atrato.

PROBABILIDAD DE CRECIENTES SÚBITAS EN LA CUENCA MEDIA Y BAJA DEL RÍO ATRATO.

Se mantiene la probabilidad de crecientes súbitas para los aportantes del río Atrato en su parte media y baja, como lo son los ríos Bebarama, Napipí, Opagadó, Salaqui, Cacarica, Tanela, Tolo, Cuía, Chicué, Uva, Pogué, Bebarama, Bojayá, Napipí y Opagadó. De igual manera se mantiene la alerta en el cause principal del río Atrato. Se reportan afectaciones por inundaciones en el municipio de Bojayá.

CRECIENTES SÚBITAS EN LOS RÍOS SUCIO, MURRÍ Y MURINDÓ.

Probabilidad de incrementos súbitos en los niveles de los ríos de montaña del departamento de Antioquia que drenan al río Atrato, como son los ríos Murrí, Sucio y Murindó, a la altura de los municipios de Dabeiba, Mutatá y Murindó (Antioquia). Se reporta la ocurrencia de una avenida torrencial en el municipio de Dabeiba (corriente Cañada Seca).

PROBABILIDAD DE CRECIENTES SÚBITAS EN CORRIENTES DEL URABÁ ANTIOQUEÑO.

No se descartan incrementos súbitos en los niveles de los ríos León, Chigorodó, Guapa, Mulatos y sus afluentes, se recomienda especial atención en los municipios de Chigorodó, Carepa, Apartado y Turbo.

PROBABILIDAD DE CRECIENTES SÚBITAS EN LOS RÍOS DIRECTOS AL MAR CARIBE.

Probabilidad de crecientes súbitas en los ríos San Juan, Volcán, Canalete y otros arroyos directos al Caribe, especial recomendación en el municipio de Arboletes y el Corregimiento La Candelaria (Antioquia).

NIVELES ALTOS EN LA CUENCA DEL RÍO SINÚ.

Se observa un descenso en los niveles del río Sinú y quebradas afluentes (aguas abajo del Embalse de Urrá I). Aun así, se recomienda especial atención en los centros poblados de Tierralta, Montería, Cereté, San Pelayo, Cotorra, Loricá, Carrillo, Valencia, Morales, Montería y San Bernardo del Viento, así como en la Ciénaga de Momil. Nota: La UNGRD reportó inundaciones por daño en un dique en el sector El Bongo - San Pelayo.

POSIBLES INUNDACIÓN EN EL CANAL DEL DIQUE.

Se mantiene el nivel de esta alerta dado que se pueden generar algunas inundaciones en el Canal del Dique, debido a condiciones de niveles altos en la zona, se recomienda especial atención en los municipios de Mahates y Arjona.

CRECIENTES SÚBITAS EN LA CUENCA DEL RÍO SAN JORGE.

Se mantiene esta alerta tras las crecientes súbitas ocurridas en el río San Jorge y sus afluentes, los ríos San Pedro, Quebrada San Lorenzo y los Caños Los Zambos, Las Catas y Barro, las cuales generaron afectaciones por inundaciones en sectores de Montelibano, La Apartada, Ayapel y Buenavista en Córdoba. Nota: la UNGRD reportó inundación en el municipio de Ayapel y se declara calamidad pública al igual que en el municipio de La Apartada.

ALERTAS POR NIVELES DE LOS RÍOS

REGIÓN ANDINA	SITIOS PARA LOS CUALES SE GENERA LA ALERTA	ALERTA NARANJA
<p>PROBABILIDAD DE CRECIENTES SÚBITAS EN LA CUENCA DEL RÍO TARAZÁ - MAN. Posibles incrementos súbitos en los niveles de los ríos Tarazá y Man, a la altura del municipio de Cáceres (Antioquia).</p> <p>CRECIENTE SÚBITA EN LA CUENCA DEL RÍO SUMAPÁZ. Creciente súbita en el río Sumapaz a la altura de los municipios de Cabrera, Pandi, San Bernardo y Melgar, se espera que esta condición se este reflejando en los demás cauces de la cuenca del río Sumapaz.</p> <p>NIVELES ALTOS DEL RÍO MAGDALENA EN EL BANCO. Se mantiene esta alerta por niveles altos para el río Magdalena en el municipio El Banco (Magdalena).</p>		

REGIÓN PACÍFICO	SITIOS PARA LOS CUALES SE GENERA LA ALERTA	ALERTA NARANJA
<p>PROBABILIDAD DE CRECIENTES SÚBITAS EN LA CUENCA DEL RÍO BAUDÓ. Probabilidad de crecientes súbitas en el río Baudó y sus afluentes, se recomienda especial atención en la cabecera municipal del municipio de Alto Baudó y para varios de sus corregimientos éntrelos cuales se destacan Santa María, Miacorá, Divisa, Cohecho, Chachajo, Santa Rita, La Pureza y Nauca.</p> <p>PROBABILIDAD DE CRECIENTES SÚBITAS EN LOS RÍOS DIRECTOS AL OCÉANO PACIFICO EN EL DEPARTAMENTO DE CHOCÓ. Se mantiene esta alerta ante los posibles incrementos súbitos en el nivel de los ríos Jella, Chicolatal y sus afluentes en Bahía Solano, entre otros directos al Océano Pacífico en el departamento de Chocó.</p> <p>PROBABILIDAD DE CRECIENTES SÚBITAS EN LA CUENCA ALTA DEL RÍO SAN JUAN. Probabilidad de crecientes súbitas la cuenca alta del río San Juan y sus afluentes, especialmente los ríos Tamaná, Condoto, Cajón, a la altura de los municipios de Tadó y Santa Rita. Se han registrado crecientes súbitas en el río Iró aguas arriba de la población de Andagoya, se previene a las poblaciones chocoanas de Cértegui, río Istmina, río Iró, Andagoya y Condoto en el departamento de Chocó, dada estas crecientes se han presentado inundaciones en varios barrios de estas poblaciones.</p> <p>PROBABILIDAD DE CRECIENTES SÚBITAS EN LA CUENCA MEDIA Y BAJA DEL RÍO SAN JUAN. Probabilidad de crecientes súbitas en el río San Juan y sus afluentes, especialmente los ríos Sípi, Capoma, Calima y Munguidó, a la altura de los municipios de Sipí, Medio San Juan y Litoral de San Juan. Por efecto de las crecientes del río San Juan, también se alerta a pobladores en zonas ribereñas y bajas de los municipios chocoanos de Istmina, Andagoya y Condoto.</p> <p>PROBABILIDAD DE CRECIENTES SÚBITAS EN LAS CUENCAS DE LOS RÍOS JUANANBÚ Y MAYO. Probabilidad de crecientes súbitas en el río Juananbú, Pasto, Mayo y sus afluentes, aportantes de la cuenca alta del río Patía (Nariño).</p>		

ALERTAS POR NIVELES DE LOS RÍOS

REGIÓN ORINOQUIA

SITIOS PARA LOS CUALES SE GENERA LA ALERTA

ALERTA NARANJA

PROBABILIDAD DE CRECIENTES SÚBITAS EN AFLUENTES DE LA CUENCA ALTA DEL RÍO ARAUCA.

Probabilidad de crecientes súbitas en los ríos Cobugón Margua, Bojabá, Banadía y Chitagá, afluentes de la cuenca alta del río Arauca.

NIVELES ALTOS EN EL RÍO ARAUCA.

Se mantienen altos los niveles en el río Arauca a la altura de los municipios de Arauquita y Arauca. Especial recomendación para el municipio de Arauquita ya que varias corrientes en inmediaciones del centro poblado y en zonas rurales, tales como los caños La Colorada y Totomal también presentan niveles muy altos, situación que podría afectar a la población, e igualmente a sectores de cultivos.

PROBABILIDAD DE CRECIENTES SÚBITAS EN APORTANTES AL RÍO META (CUENCA ALTA).

Probabilidad de crecientes súbitas en los ríos que descienden del piedemonte llanero, especialmente para los ríos Metica Guamal, Humadea, Negro, Guacavía, Guayuriba, Humea, entre otros afluentes de la cuenca alta del río Meta. **Nota:** Actualmente, se destacan niveles entre medios a altos en el río Gazaunta (afluente al río Humea), a la altura del municipio de Paratebueno.

PROBABILIDAD DE CRECIENTES SÚBITAS EN LOS AFLUENTES AL RÍO META (CUENCA MEDIA).

Probabilidad de crecientes súbitas en los ríos que descienden del piedemonte llanero, especialmente para los ríos Garagoa, Lengupá, Upía, Túa, Cusiana, Cravo Sur y Pauto, entre otros directos al río Meta en el departamento de Casanare.

NIVELES ALTOS EN LA PARTE BAJA DEL RÍO INÍRIDA.

Niveles altos en la parte baja del río Inírida a la altura del municipio de Inírida. Igualmente debido a las fuertes precipitaciones registradas en varias cuencas aguas arriba de Puerto Inírida, han generado también incrementos importantes de otros ríos, entre los cuales se destacan Guaviare, Guanía y Atabapo, condición hidrológica que también podría afectar sectores urbanos y rurales..

PROBABILIDAD DE CRECIENTES SÚBITAS EN LA CUENCA DEL RÍO CASANARE.

Probabilidad de crecientes súbitas en la cuenca de río Casanare y afluentes como el río Ariporo a la altura de San Salvador. Especial atención para las veredas Altamira, Cedral y La manga del municipio de Hato Corozal, debido a que el río Casanare presenta niveles próximos a las cotas de afectación. Igualmente, el nivel de alerta se extiende para el para el municipio de Cravo Norte, y también para la cuenca del río Ariporo; especial atención al río Tame (afluente al río Casanare, a la altura del municipio de Tame).

ALERTAS POR NIVELES DE LOS RÍOS

REGIÓN AMAZONIA	SITIOS PARA LOS CUALES SE GENERA LA ALERTA	ALERTA NARANJA
<p>CRECIENTES SÚBITAS EN LA CUENCA DEL RÍO MOCOA (PARTE ALTA DEL RÍO CAQUETÁ) Se mantiene esta alerta dado que se prevé continúen las crecientes súbitas en el río Mocoa y sus afluentes, especialmente en los ríos Sangoyaco y Mulato que atraviesan la ciudad de Mocoa (Putumayo).</p> <p>PROBABILIDAD DE CRECIENTES SÚBITAS EN LAS CUENCAS ALTA Y MEDIA DEL RÍO PUTUMAYO. Probabilidad de crecientes súbitas en la parte alta y media del río Putumayo y sus afluentes, especialmente los ríos San Miguel, Sucio, Guineo y Guamuéz, se recomienda especial atención en los municipios de Puerres (Nariño), Santiago, Villagarzón, Orito y Puerto Asís (Putumayo).</p> <p>CRECIENTES SÚBITAS EN LA CUENCA DE LOS RÍOS ORTEGUAZA Y PESCADO. Incrementos en los niveles del río Orteguzaza y su afluente el río Caraño, a la altura del municipio de Florencia (Caquetá), similar comportamiento en los niveles se espera para la cuenca del río Pescado. Se mantiene la amenaza de crecientes súbitas en afluentes de los ríos Orteguzaza y Hacha, en el piedemonte caqueteño, con posibles afectaciones en las ciudades de Florencia, Paujil, Doncello, Albania y San José de Fragua.</p>		

ALERTAS POR NIVELES DE LOS RÍOS

REGIÓN ANDINA	SITIOS PARA LOS CUALES SE GENERA LA ALERTA	ALERTA AMARILLA
<p>PROBABILIDAD DE CRECIENTES SÚBITAS EN AFLUENTES DE LA CUENCA ALTA DEL RÍO CAUCA. Probabilidad de incrementos súbitos en los niveles de los ríos Palacé, Salado, Piendamó, Palo, Quimba, Ovejas y Timba, entre otros directos a la cuenca alta del río Cauca (departamento de Cauca). Se previene a la población de los municipios de Puracé y Popayán dadas las continuas crecientes que se han registrado en la parte alta del río Cauca.</p>		
<p>PROBABILIDAD DE CRECIENTES SÚBITAS EN AFLUENTES DE LA CUENCA MEDIA DEL RÍO CAUCA. Probabilidad de incrementos súbitos en los niveles de los ríos Lili, Meléndez, Cañaveralejo, Claro, Cali, Jamundí, Arroyohondo, Yumbo, Mulato, Vijes, Piedras, Roldanillo Pance, Salado, Guachal, Amaime, Cerrito, Guabas, Tuluá, Bugalagrande, Guadalajara, Buga, Paila, Las Cañas, Los Micos, Obando, Frío, Pescador, Chanco, Catarina, Cañaveralejo, entre otros directos al río Cauca (departamento de Valle del Cauca).</p>		
<p>PROBABILIDAD DE CRECIENTES SÚBITAS EN LA CUENCA RÍO SAN JUAN (ANTIOQUIA). Se mantiene esta alerta dado que se prevé que continúen las crecientes súbitas en el río San Juan y sus afluentes, a la altura de los municipios de Salgar y Ciudad Bolívar (Antioquia).</p>		
<p>PROBABILIDAD DE CRECIENTES SÚBITAS EN DIFERENTES CORRIENTES APORTANTES A LA PARTE MEDIA DEL RÍO CAUCA ENTRE SAN JUAN Y PUERTO VALDIVIA. Se mantiene esta alerta dada la probabilidad de crecientes súbitas en diferentes corrientes que atraviesan los municipios de Concordia, La Liborina y Santa Fe de Antioquia, especialmente en la quebrada Sinifaná, el río Tonusco y Juan García.</p>		
<p>PROBABILIDAD DE CRECIENTES SÚBITAS EN LAS QUEBRADAS Y RÍOS DEL VALLE DE ABURRÁ. Probabilidad de incrementos súbitos en las quebradas y ríos del Valle de Aburra, en la cuenca alta del río Porce. Especial atención a los niveles del río Medellín y sus aportantes, en los municipios de Rionegro, Caldas, Sabaneta, Itagüí, Bello y La Estrella.</p>		
<p>PROBABILIDAD DE CRECIENTES SÚBITAS EN LA CUENCA ALTA Y MEDIA DEL RÍO NECHÍ (ANTIOQUIA). Incrementos súbitos en los niveles de la cuenca alta y media del río Nechí, especialmente en los municipios de Yarumal y Zaragoza (Antioquia).</p>		

ALERTAS POR NIVELES DE LOS RÍOS

REGIÓN ANDINA	SITIOS PARA LOS CUALES SE GENERA LA ALERTA	ALERTA AMARILLA
<p>CRECIENTES SÚBITAS EN LA CUENCA RÍO FORTALECILLAS – CEIBAS (NEIVA-HUILA). Se emite esta alerta dada la creciente súbita que se está registrando en el río Ceibas y sus afluentes, a la altura del municipio de Neiva (Huila). Se recomienda especial atención a toda la subzona del río Fortalecillas.</p> <p>NIVELES ALTOS DEL RÍO MAGDALENA . Se mantiene esta alerta para el río Magdalena en el tramo Barrancabermeja (Santander) - San Pablo (Bolívar) - Puerto Wilches (Santander) - Gamarra (Cesar).</p> <p>PROBABILIDAD DE CRECIENTES SÚBITAS EN LA CUENCA DEL RÍO LEBRIJA. No se descartan Incrementos súbitos en los niveles de los afluentes al río Lebrija, especialmente el río de Oro y la cuenca del río Surata (Bucaramanga, al igual que en el cauce principal del río Lebrija a la altura de los municipios de Puerto Wilches y Sabana de Torres (Santander).</p> <p>PROBABILIDAD DE CRECIENTE SÚBITA EN EL RÍO CHICAMOCHA. Probabilidad de crecientes súbitas en el río Chicamocha y sus afluentes, especialmente los ríos Umpalá y Nevado, entre otros aportantes.</p> <p>PROBABILIDAD DE CRECIENTE SÚBITA EN EL RÍO SOGAMOSO. El nivel del río Sogamoso a la altura de los municipios de los Santos (en la parte alta) y puerto Wilches (en la parte baja) han descendió, se espera que esta condición hidrológica se refleje en los demás aportantes al río Sogamoso.</p> <p>PROBABILIDAD DE CRECIENTES SÚBITA EN LA CUENCA QUEBRADA EL CARMEN (SUR DE CESAR). Las precipitaciones en las últimas horas han disminuido en amplios sectores del departamento de Cesar, se espera que esta condición hidrológica se refleje en la quebrada el Carmen y sus principales aportantes.</p>		

REGIÓN AMAZONIA	SITIOS PARA LOS CUALES SE GENERA LA ALERTA	ALERTA AMARILLA
<p>NIVELES ALTOS EN LA CUENCA MEDIA DEL RÍO CAQUETÁ. Niveles altos en el río Caquetá en los municipios de Puerto Guzmán, Solita, Curillo y Solano en el departamento de Caquetá.</p> <p>NIVELES ALTOS EN LA PARTE BAJA DEL RÍO VAUPÉS. Niveles altos en la parte baja del río Vaupés a la altura del municipio de Mitú.</p>		

ALERTAS POR NIVELES DE LOS RÍOS

REGIÓN PACÍFICO	SITIOS PARA LOS CUALES SE GENERA LA ALERTA	ALERTA AMARILLA
<p>PROBABILIDAD DE CRECIENTES SÚBITAS EN LAS CUENCAS DE LOS RÍOS MIRA, ROSARIO Y TOLA. Se mantiene la probabilidad de crecientes súbitas en las cuencas de los ríos Mira, Rosario y Tola a la altura de los municipios de Tumaco (Nariño).</p> <p>PROBABILIDAD DE CRECIENTES SÚBITAS EN LOS RÍOS ISCUANDÉ Y TAPAJE. Probabilidad de crecientes súbitas en los niveles de los ríos Iscuandé y Tapaje, los cuales drenan sus aguas al Océano Pacífico en el departamento de Nariño.</p> <p>PROBABILIDAD DE CRECIENTES SÚBITAS EN LA CUENCA DEL RÍO PATÍA. Probabilidad de crecientes súbitas en el río Patía y sus afluentes en toda la cuenca, especialmente ríos Guachicono, Guátara y Telembí en Barbacoas (Nariño).</p> <p>PROBABILIDAD DE CRECIENTES SÚBITAS EN LOS RÍOS DEL LITORAL PACÍFICO EN EL DEPARTAMENTO DE CAUCA. Probabilidad de crecientes súbitas en los ríos Timbiquí, Saija, Guapi, Micay, Naya y sus afluentes, directos al Océano Pacífico en el departamento de Cauca.</p> <p>PROBABILIDAD DE CRECIENTES SÚBITAS EN LOS RÍOS DEL LITORAL PACÍFICO EN EL VALLE DEL CAUCA. No se descartan incrementos súbitos en los niveles de los ríos Cajambre, Mayorquín, Raposo, Anchicayá, Dagua y sus afluentes, directos al Océano Pacífico en el departamento de Valle del Cauca.</p>		

REGIÓN ORINOQUIA	SITIOS PARA LOS CUALES SE GENERA LA ALERTA	ALERTA AMARILLA
<p>INCREMENTO EN LOS NIVELES DEL EMBALSE DE LA ESMERALDA CHIVOR De acuerdo con el comunicado de AES CHIVOR de hoy 21 de junio a las 00:00 HLC., se emite la alerta amarilla por incremento en los niveles del embalse La Esmeralda-Chivor. Según el reporte actualmente el nivel del embalse se encuentra en 34.02% del porcentaje del volumen útil. El operador sigue realizando monitoreo continuo al caudal de los ríos aportantes al embalse.</p> <p>PROBABILIDAD DE INCREMENTOS SÚBITOS EN LA CUENCA DEL RÍO GUAVIO. Se mantiene esta alerta por niveles altos en el río Guavio.</p> <p>PROBABILIDAD DE CRECIENTES SÚBITAS EN LOS AFLUENTES AL RÍO META (CUENCA ALTA). Probabilidad de crecientes súbitas en Yucao, Melúa, Manacacías y caño Cumaral.</p>		

ALERTAS POR AMENAZAS DE DESLIZAMIENTO

ALERTA ROJA:

Amenaza alta a muy alta por deslizamientos de tierra detonados por lluvias, localizados en los siguientes municipios:

ALERTA NARANJA:

Amenaza moderada por deslizamientos de tierra detonados por lluvias, localizados en los siguientes municipios:

REGIÓN ANDINA	SITIOS PARA LOS CUALES SE GENERA LA ALERTA	ALERTA ROJA
CUNDINAMARCA: Guayabetal. NORTE DE SANTANDER: Toledo.		
REGIÓN AMAZONIA	SITIOS PARA LOS CUALES SE GENERA LA ALERTA	ALERTA ROJA
CAQUETÁ: Florencia. PUTUMAYO: Mocoa y San Francisco.		
REGIÓN ANDINA	SITIOS PARA LOS CUALES SE GENERA LA ALERTA	ALERTA NARANJA
ANTIOQUIA: Santa Fe de Antioquia. BOYACÁ: Cubará. CUNDINAMARCA: Gachalá, Gama, Medina, Paratebueno, Quetame, Ubalá NORTE DE SANTANDER: Chitagá.		
REGIÓN PACIFICO	SITIOS PARA LOS CUALES SE GENERA LA ALERTA	ALERTA NARANJA
CHOCÓ: Alto Baudó (Pie de Pato), Bagadó, Bajo Baudó (Pizarro), Cértegui, Condoto, El Cantón del San Pablo (Managrú), El Litoral del San Juan (Docordó), Lloró, Medio Atrato (Beté), Medio Baudó(Boca de Pepé), Nóvita, Nuquí, Quibdó, Río Quito (Paimadó) y San José del Palmar. NARIÑO: Córdoba, Funes, Pasto y Puerres. VALLE DEL CAUCA: Buenaventura y La Unión.		
REGIÓN ORINOQUIA	SITIOS PARA LOS CUALES SE GENERA LA ALERTA	ALERTA NARANJA
CASANARE: Aguazul, Nunchía y Yopal. META: Acacías, Barranca de Upía, Cumaral, El Calvario, El Castillo, El Dorado, Restrepo, San Juanito y Villavicencio.		
REGIÓN AMAZONIA	SITIOS PARA LOS CUALES SE GENERA LA ALERTA	ALERTA NARANJA
CAQUETÁ: Montañita. PUTUMAYO: Orito, Santiago, Sibundoy y Villagarzón.		

ALERTAS POR AMENAZAS DE DESLIZAMIENTO

REGIÓN CARIBE	SITIOS PARA LOS CUALES SE GENERA LA ALERTA	ALERTA AMARILLA
<p>CESAR: Valledupar. CÓRDOBA: Montelíbano, Puerto Libertador y San Jose de Ure. LA GUAJIRA: Dibulla, La Jagua del Pilar y San Juan del Cesar. MAGDALENA: Ciénaga, Fundación y Santa Marta.</p>		
REGIÓN ANDINA	SITIOS PARA LOS CUALES SE GENERA LA ALERTA	ALERTA AMARILLA
<p>ANTIOQUIA: Abejorral, Abriaquí, Amagá, Amalfi, Andes, Angelópolis, Anorí, Apartadó, Argelia, Armenia, Belmira, Betulia, Briceño, Buriticá, Cáceres, Caicedo, Caldas, Campamento, Cañasgordas, Caracolí, Caramanta, Carepa, Chigorodó, Ciudad Bolívar, Concordia, Dabeiba, Ebéjico, Fredonia, Frontino, Giraldo, Heliconia, Ituango, La Unión, Maceo, Medellín, Montebello, Murindó, Mutatá, Nariño, Olaya, Puerto Berrío, Puerto Nare, Puerto Triunfo, Remedios, Salgar, San Carlos, San Jerónimo, San Juan de Urabá, San Luis, San Pedro de Los Milagros, Santa Bárbara, Segovia, Sonsón, Sopetrán, Tarazá, Titiribí, Turbo, Uramita, Urrao, Valdivia, Yalí, Yarumal, Yolombó y Zaragoza.</p> <p>BOYACÁ: Almeida, Aquitania, Betéitiva, Boavita, Buenavista, Campohermoso, Chinavita, Chita, Chivor, Coper, Corrales, Covarachía, El Espino, Gámeza, Garagoa, Guicán, La Uvita, La Victoria, Labranzagrande, Macanal, Maripí, Miraflores, Mongua, Monquirá, Muzo, Otanche, Pachavita, Páez, Pajarito, Panqueba, Pauna, Paya, Paz de Rio, Pesca, Pisba, Puerto Boyacá, Quípama, Rondón, Saboyá, San Eduardo, San José de Pare, San Luis de Gaceno, San Mateo, San Pablo de Borbur, Santa María, Santana, Soatá, Socha, Socotá, Sogamoso, Susacón, Tasco, Tibaná, Tópaga, Turmequé, Úmbita y Ventaquemada.</p> <p>CALDAS: Aguadas, Chinchiná, Filadelfia, La Merced, Manizales, Manzanares, Marmato, Marulanda, Neira, Pácora, Pensilvania, Salamina, Samaná, Supi y Villamaria.</p> <p>CUNDINAMARCA: Agua de Dios, Albán, Anapoima, Anolaima, Apulo, Arbeláez, Beltrán, Bituima, Bogotá, D.C., Bojacá, Cabrera, Cachipay, Caparrapí, Cáqueza, Carmen de Carupa, Chaguaní, Chipaque, Choachí, Chocontá, Cogua, Cucunubá, El Colegio, El Peñón, El Rosal, Facatativá, Fusagasugá, Gachetá, Granada, Guaduas, Guatavita, Guayabal de Siquima, Gutiérrez, Jerusalén, Junín, La Calera, La Mesa, La Palma, La Peña, Lenguaque, Mchetá, Manta, Nilo, Nimáima, Nocaima, Pacho, Paime, Pandi, Pasca, Pulí, Quebradanegra, Quipile, Ricaurte, San Antonio de Tequendama, San Bernardo, San Cayetano, San Juan de Rioseco, Sasaima, Sesquilé, Sibaté, Silvania, Soacha, Subachoque, Suesca, Supatá, Sutatausa, Tabio, Tausa, Tena, Tibacuy, Tocaima, Topaipí, Útica, Venecia, Vergara, Vianí, Villagómez, Villapinzón, Villeta, Viotá, Yacopí, Zipacón y Zipaquirá.</p> <p>HUILA: Aipe, Algeciras, Altamira, Colombia, Garzón, Gigante, Guadalupe, Isnos, La Argentina, La Plata, Neiva, Pitalito, Saladoblanco, San Agustín, Suaza y Tarqui.</p> <p>NORTE DE SANTANDER: Ábrego, Arboledas, Cáchira, Cácosta, Chinácota, Convención, Cúcuta, Cucutilla, Durania, El Tarra, El Zulia, Gramalote, Hacarí, Labateca, Lourdes, Mutiscua, Ocaña, Pamplona, Salazar, San Calixto, Sardinata, Silos, Teorama y Villa Caro.</p> <p>QUINDÍO: Calarcá y Salento.</p> <p>RISARALDA: Santa Rosa de Cabal.</p>		

ALERTAS POR AMENAZAS DE DESLIZAMIENTO

ALERTA ROJA:

Amenaza alta a muy alta por deslizamientos de tierra detonados por lluvias, localizados en los siguientes municipios:

ALERTA NARANJA:

Amenaza moderada por deslizamientos de tierra detonados por lluvias, localizados en los siguientes municipios:

REGIÓN ANDINA	SITIOS PARA LOS CUALES SE GENERA LA ALERTA	ALERTA AMARILLA
	<p>SANTANDER: Aguada, Albania, Barbosa, Bucaramanga, Carcasí, Cerrito, Charalá, Charta, Chipatá, Concepción, Confines, Contratación, Coromoro, El Guacamayo, El Playón, Florián, Floridablanca, Girón, Guaca, Guavatá, Güepsa, La Belleza, La Paz, Landázuri, Lebrija, Macaravita, Málaga, Matanza, Mogotes, Oiba, Onzaga, Piedecuesta, Puente Nacional, Rionegro, San Andrés, San Benito, San Miguel, San Vicente de Chucurí, Santa Helena del Opón, Sucre, Suratá, Tona, Valle de San José y Vélez.</p> <p>TOLIMA: Alpujarra, Anzoátegui, Armero (Guayabal), Ataco, Cajamarca, Carmen de Apicalá, Casabianca, Chaparral, Cunday, Dolores, Falan, Fresno, Herveo, Ibagué, Icononzo, Lérida, Líbano, Melgar, Murillo, Natagaima, Ortega, Palocabildo, Planadas, Prado, Purificación, Rioblanco, Roncesvalles, Rovira, San Antonio, Villahermosa y Villarrica.</p>	
REGIÓN PACIFICO	SITIOS PARA LOS CUALES SE GENERA LA ALERTA	ALERTA AMARILLA
	<p>CAUCA: Área En Litigio, Bolívar, Buenos Aires, Caldono, Corinto, El Tambo, Inzá, Jambaló, La Sierra, La Vega, López, Miranda, Páez (Belalcázar), Piamonte, Piendamó, Popayán, Rosas, Santa Rosa, Santander de Quilichao, Silvia, Sotará (Paispamba), Suárez, Toribío y Totoró.</p> <p>CHOCÓ: Bahía Solano (Mutis), El Carmen, Istmina, Rio Iró (Santa Rita) y Tadó.</p> <p>NARIÑO: Albán (San José), Buesaco, Cumbitara, El Tablón, Ipiales, Linares, Potosí, Samaniego, San Pedro de Cartago (Cartago) y Tumaco.</p> <p>VALLE DEL CAUCA: Buga, Bugalagrande, Cali, Calima (El Darién), Dagua, El Cerrito, El Dovio, Florida, La Cumbre, Palmira, San Pedro, Sevilla, Tuluá, Versalles, Vijes, Yotoco y Yumbo.</p>	
REGIÓN ORINOQUIA	SITIOS PARA LOS CUALES SE GENERA LA ALERTA	ALERTA AMARILLA
	<p>ARAUCA: Fortul y Saravena.</p> <p>CASANARE: Chámeza, Hato Corozal, La Salina, Monterrey, Paz de Ariporo, Pore, Recetor, Sabanalarga, Támara y Tauramena.</p> <p>META: Cubarral y Guamal.</p>	
REGIÓN AMAZONIA	SITIOS PARA LOS CUALES SE GENERA LA ALERTA	ALERTA AMARILLA
	<p>CAQUETÁ: Belén de los Andaquíes, El Doncello, El Paujil, Morelia, Puerto Rico y San José del Fragua.</p> <p>PUTUMAYO: Colón.</p>	

ALERTAS POR AMENAZAS DE DESLIZAMIENTO

ALERTA ROJA:

Amenaza alta a muy alta por deslizamientos de tierra detonados por lluvias, localizados en los siguientes municipios:

ALERTA NARANJA:

Amenaza moderada por deslizamientos de tierra detonados por lluvias, localizados en los siguientes municipios:

SECTORES VIALES IDENTIFICADOS CON POTENCIALIDAD DE DESLIZAMIENTOS DE TIERRA, EN LOS CUALES GENERAN ALERTAS

DEPARTAMENTO	SECTOR VIAL
CUNDINAMARCA	Bogotá – Villavicencio Sibate – Fusagasagá Honda - Guaduas
BOYACÁ	Moniquira – Arcabuco. Vía Sogamoso – Aguazul Puente Morrocoy (Espino – Chiscas)
CASANARE	Yopal – Paz de Ariporo
ANTIOQUIA	San Roque – Santo Domingo Santuario – Granada San Rafael - Guatapé San Rafael – San Carlos Segovia – Yolombó La Ceja – Medellín Vía Medellín – Bolombolo Medellín – Gómez Plata La Mansa – Primavera Llanos de Cuiva – Taraza La Av. Las Plamas km 7. Vía San Jeronimo Medellín – Costa Atlántica Dabeiba – Santa Fé de Antioquia Amagá – Titiribi Medellín – Caucaasia Via Liborina - Olaya
TOLIMA	Vía Bogotá – Girardot Manizales – Fresno Bogotá, Manizales – Petaqueros – Fresno – Mariquita, en el kilómetro 63, cerca del sector de Padua
CALDAS	Manizales – Chinchiná Chinchiná – Pereira Manizales – La Cabaña Norcasia – Florencia Chinchiná – Marsella
CHOCÓ	Quibdó – Medellín Vía panamericana (Risaralda - Chocó).

ALERTAS POR AMENAZAS DE DESLIZAMIENTO

ALERTA ROJA:

Amenaza alta a muy alta por deslizamientos de tierra detonados por lluvias, localizados en los siguientes municipios:

ALERTA NARANJA:

Amenaza moderada por deslizamientos de tierra detonados por lluvias, localizados en los siguientes municipios:

SECTORES VIALES IDENTIFICADOS CON POTENCIALIDAD DE DESLIZAMIENTOS DE TIERRA, EN LOS CUALES GENERAN ALERTAS

DEPARTAMENTO	SECTOR VIAL
META	Bogotá - Villavicencio
VALLE DEL CAUCA	Bolívar – Roldanillo Buenaventura – Buga.
RISARALDA	Dosquebradas – Santa Rosa La Romelia – Variante el Pollo
NARIÑO	Vía Pasto – Mocoa Pasto – Popayán Pasto – Mojarra

ALERTAS POR AMENAZAS DE INCENDIOS DE LA COBERTURA VEGETAL

ALERTA ROJA:

Amenaza Alta o muy alta de ocurrencia de incendios de la cobertura vegetal en zonas de bosques, cultivos y pastos, localizados en los siguientes municipios y sectores aledaños:

ALERTA NARANJA:

Amenaza moderada de ocurrencia de incendios de la cobertura vegetal en zonas de bosques, cultivos y pastos, localizados en los siguientes municipios y sectores aledaños:

REGIÓN CARIBE	SITIOS PARA LOS CUALES SE GENERA LA ALERTA	ALERTA ROJA
<p>ATLÁNTICO: Baranoa, Barranquilla, Galapa, Juan De Acosta, Luruaco, Malambo, Piojó, Puerto Colombia, Repelón, Santa Lucía, Suan, Tubará, Usiacurí.</p> <p>BOLÍVAR: Arroyohondo, Calamar, Cartagena De Indias, Cicuco, Córdoba, El Carmen De Bolívar, El Guamo, Hatillo De Loba, Magangué, María La Baja, Mompós, Pinillos, San Cristobal, San Estanislao, San Jacinto, San Juan Nepomuceno, Santa Catalina, Talaigua Nuevo, Zambrano.</p> <p>CESAR: Agustín Codazzi, Astrea, Becerrill, Bosconia, Chimichagua, Chiriguaná, Curumaní, El Copey, El Paso, González, La Jagua De Ibirico, La Paz, Manaure Balcón Del Cesar, Pueblo Bello, Rio De Oro, San Diego.</p> <p>CÓRDOBA: Montería, Planeta Rica.</p> <p>LA GUAJIRA: Albania, Maicao, Manaure, Riohacha, Uribia.</p> <p>MAGDALENA: Algarrobo, Aracataca, Ariguaní (El Difícil), Chivolo, Concordia, El Banco, El Piñón, Sebastián De Buenavista, San Zenón, Santa Ana, Santa Bárbara De Pinto, Tenerife.</p> <p>SUCRE: Buenavista, Galeras, San Benito Abad, San Onofre.</p>		

REGIÓN ANDINA	SITIOS PARA LOS CUALES SE GENERA LA ALERTA	ALERTA ROJA
<p>BOYACÁ: Paipa, Ráquira.</p> <p>CÓRDOBA: Montería, Planeta Rica.</p> <p>CUNDINAMARCA: Girardot, Madrid, San Francisco, Tenjo.</p> <p>HUILA: Villavieja.</p> <p>NORTE DE SANTANDER: El Carmen, La Playa.</p> <p>QUINDÍO: Quimbaya.</p> <p>SANTANDER: Betulia, Capitanejo, Zapatoca.</p> <p>TOLIMA: Flandes, Guamo, San Luis, Suárez.</p> <p>VALLE DEL CAUCA: Alcalá, Bolívar, Caicedonia, Ginebra, Guacarí.</p>		

REGIÓN CARIBE	SITIOS PARA LOS CUALES SE GENERA LA ALERTA	ALERTA NARANJA
<p>ATLÁNTICO: Campo De La Cruz, Candelaria, Manatí, Palmar De Varela, Polonuevo, Ponedera, Sabanagrande, Sabanalarga, Santo Tomás.</p> <p>BOLÍVAR: Margarita, San Fernando.</p> <p>CÓRDOBA: La Apartada, Los Córdoba, Puerto Escondido.</p> <p>LA GUAJIRA: Barrancas, Urumita, Villanueva.</p> <p>MAGDALENA: El Retén, Remolino, Salamina, Sitionuevo.</p> <p>SUCRE: Sucre.</p>		

ALERTAS POR AMENAZAS DE INCENDIOS DE LA COBERTURA VEGETAL

REGIÓN ANDINA	SITIOS PARA LOS CUALES SE GENERA LA ALERTA	ALERTA NARANJA
<p>ANTIOQUIA: Angostura. BOYACÁ: Iza. NORTE DE SANTANDER: Los Patios. SANTANDER: Molagavita. VALLE DEL CAUCA: Candelaria, Cartago.</p>		

REGIÓN CARIBE	SITIOS PARA LOS CUALES SE GENERA LA ALERTA	ALERTA AMARILLA
<p>CESAR: Pailitas, Tamalameque. CÓRDOBA: Buenavista, Cereté, Chima, San Carlos. LA GUAJIRA: Distracción, El Molino, Fonseca. SUCRE: Guaranda, Majagual, Ovejas, Sincé.</p>		

REGIÓN ANDINA	SITIOS PARA LOS CUALES SE GENERA LA ALERTA	ALERTA AMARILLA
<p>ANTIOQUIA: Arboletes, Caucasia, Jardín, Venecia. BOLÍVAR: Arjona, Mahates. BOYACÁ: Arcabuco, Duitama, Motavita, Oicatá, San Miguel De Sema, Santa Rosa De Viterbo, Toca, Tunja, Tuta, Villa De Leiva. CAUCA: Padilla, Puerto Tejada, Villa Rica. CUNDINAMARCA: Cota, Funza, La Vega, Mosquera. NARIÑO: Cuaspud (Carlosama). NORTE DE SANTANDER: Bochalema, San Cayetano, Santiago. SANTANDER: Cabrera, California, Chima, Sabana De Torres, Santa Bárbara. VALLE DEL CAUCA: Pradera.</p>		

ALERTAS METEOMARINA

MAR CARIBE

ALERTA NARANJA

POR VIENTO Y OLEAJE

En el centro y oriente del mar Caribe nacional son probables vientos con intensidad de hasta 30 nudos (56 km/h) con posibilidad de rachas mayores y oleaje que podría alcanzar los de 4.0 metros de altura. Por lo anterior, el IDEAM recomienda a las embarcaciones menores consultar con las Capitanías de puerto y a los bañistas estar atentos a las condiciones meteorológicas.

OCÉANO PACÍFICO

ALERTA NARANJA

POR TIEMPO LLUVIOSO

En sectores del norte y centro del océano Pacífico nacional, son probables lluvias de moderadas a fuertes; en algunos casos con tormentas eléctricas y rachas de viento. Por lo anterior el IDEAM recomienda a los habitantes costeros estar atentos a las condiciones meteorológicas y a embarcaciones de poco calado, consultar con las capitanías de puerto antes de zarpar, en zonas de inminente tempestad.

ALERTA AMARILLA

POR PLEAMAR

Hasta el día de hoy 21 de junio, se estima una de las pleamares más significativas del mes en centro y sur del océano Pacífico nacional, por lo que se recomienda a habitantes costeros estar atentos a la evolución de este fenómeno.

°C: grados Celsius

m: metros

mm: milímetros

msnm: metros sobre nivel del mar

Km/h: kilómetros por hora

HLC: hora local colombiana

GOES: Geostationary Operational Environmental Satellites (Satélite Geoestacionario Operacional Ambiental).

GOES-16 es el designado GOES-Este, localizado en 75° W sobre el ecuador geográfico.

PNN: Parque Nacional Natural

SFF: Santuario de Fauna y Flora



ALERTA ROJA. PARA TOMAR ACCIÓN Advierte al Sistema Nacional de Gestión del Riesgo de Desastres sobre el peligro de un fenómeno y sus efectos adversos sobre la población. Se emite una alerta sólo cuando la identificación de un evento extraordinario indique la amenaza inminente y cuando la gravedad del fenómeno requiera atención prioritaria de los comités departamentales y locales.



ALERTA NARANJA. PARA PREPARARSE Indica la amenaza de un fenómeno. No implica riesgo inmediato por lo que es catalogado como un mensaje para informarse y prepararse. El aviso implica vigilancia continua ya que las condiciones son propicias para el desarrollo de un suceso natural.



ALERTA AMARILLA. PARA INFORMARSE Se emite cuando las condiciones hidrometeorológicas son favorables para la ocurrencia de un fenómeno natural y pueden aumentar el riesgo según los pronósticos. Por sus características, este nivel está encaminado a informar.

CONDICIONES NORMALES Indica que no existe ninguna clase de alerta para la región o zona mencionada.

Yolanda GONZÁLEZ H. | Directora General

Mery E. FERNÁNDEZ P. | Jefe Oficina del Servicio de Pronósticos y Alertas

Profesionales de Turno:

Alberto PARDO (Hidrólogo), Felipe ESPEJO (Incendios de la cobertura vegetal), Sonia BERMÚDEZ (Deslizamientos de Tierra), Luis A. LOPEZ A. (Meteorólogo), Mauricio TORRES (Datos) y Ana Milena RINCÓN (Coordinador).

<http://www.ideam.gov.co>

Correos electrónicos: servicio@ideam.gov.co, alertas@ideam.gov.co

Calle 25D # 96B – 70, Piso 3. Bogotá, D.C., Colombia.

Teléfono: 3075625 Ext. 1334–1336.

Síguenos en:

