

INFORME TÉCNICO

DIARIO Nº 173

El IDEAM comunica al Sistema Nacional de Gestión del Riesgo (SNGR) y al Sistema Nacional Ambiental (SINA).

Bogotá D. C.

Sábado 22 de junio de 2019.

Hora de actualización 12:20 p.m.



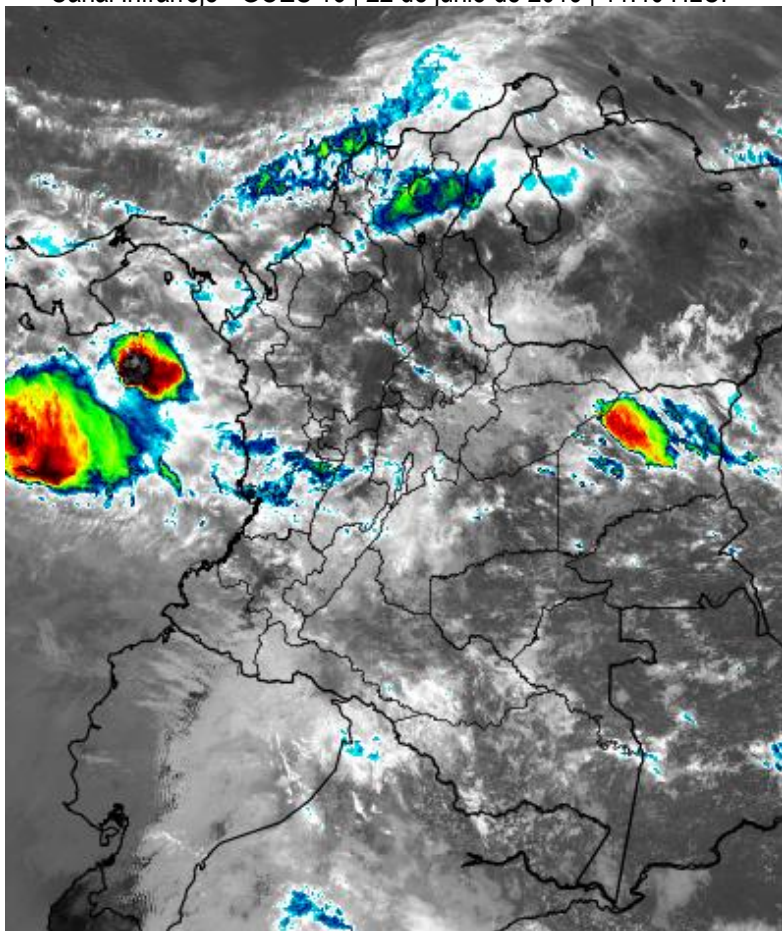
CONDICIONES HIDROMETEOROLÓGICAS ACTUALES

En el día de hoy se han mantenido las condiciones con cielo entre parcial y mayormente cubierto con presencia de lluvias ligeras y lloviznas en sectores puntuales de Sucre, centro y norte de Bolívar, Sucre y centro de Cesar, de mayor intensidad en Chocó.

Se estima para el día de hoy presencia de las lluvias de mayor intensidad entre moderadas a fuertes en Chocó, Valle, Cauca, occidente de Antioquia, además en Santander, en el oriente del país algunos sectores de Meta, Vichada y Amazonas.

IMAGEN SATELITAL

Canal Infrarrojo - GOES 16 | 22 de junio de 2019 | 11:40 HLC.



Consulte todos los días el pronóstico del tiempo y las alertas hidrometeorológicas vigentes del IDEAM, en un formato de calidad. Alrededor de las 7:30 a. m. está a disposición del público en www.ideam.gov.co.

Se puede ver también en dispositivos móviles **AQUÍ**





LO MÁS DESTACADO

LLUVIAS REGISTRADAS EN LAS ÚLTIMAS 24 HORAS

En las últimas horas se observó un incremento importante en los volúmenes de lluvia en 24 horas en varios sectores de las regiones Pacífico y Amazonía, Principalmente El Piedemonte Amazónico. El mayor acumulado de lluvia en 24 horas, se registró en el municipio de Toledo (**Norte de Santander**), con **133,0 mm**.

ALERTA ROJA

- Por probabilidad alta de incremento de niveles y/o inundaciones en el río Cauca a la altura del municipio de Guaranda; río Inírida a la altura del municipio de Inírida; río Arauca; río Guaviare y río Meta.
- Por probabilidad alta de crecientes súbitas en la cuenca del río Ariari, río Guejar, río Guape y río Guayabero; cuenca alta del río Putumayo y cuenca de los ríos Guatiquía y Guayuriba.
- Por probabilidad alta de deslizamientos de tierra en zonas inestables o de ladera ubicadas en los algunos municipios de los departamentos de Cundinamarca y Norte de Santander en la región Andina; Caquetá y Putumayo para la región Amazonia; Cauca y Nariño en la región Pacífico; y Meta en la región Orinoquía.
- Por probabilidad alta de amenaza de incendios de la cobertura vegetal en algunos municipios de los departamentos de La Guajira en la región Caribe; y Antioquia, Boyacá, Cundinamarca, Huila, Norte de Santander, Quindío, Santander y Tolima en la región Andina.

ALERTA NARANJA

- Por probabilidad media de incremento de niveles y/o inundaciones en el río Nechí; cuenca del río Sinú, río Magdalena en el sector de El Banco y canal del Dique.
- Por probabilidad media de crecientes súbitas en la cuenca del río Atrato; corrientes del Urabá Antioqueño; ríos directos al Mar Caribe; río San Jorge; cuenca río Tarazá – Man, río Baudó; cuenca alta del río San Juan, cuencas de los ríos Juananbú y Mayo; cuenca alta del río Arauca; ríos aportantes en la cuenca alta y media del río Meta; río Casanare; río Mocoa (parte alta del río Caquetá), cuenca media del río Putumayo, cuenca de los ríos Orteguzza y Pescado; ríos directos al océano Pacífico en el departamento de Chocó; y cuenca media y baja del río San Juan.
- Por probabilidad media de deslizamientos de tierra en zonas inestables o de ladera ubicadas en los algunos municipios de los departamentos de Boyacá, Cundinamarca y Norte de Santander en la región Andina; Cauca y Chocó en la región Pacífico; Arauca, Casanare y Meta en la región Orinoquía; y Caquetá y Putumayo en la región Amazónica.
- Por probabilidad media de amenaza de incendios de la cobertura vegetal en algunos municipios de los departamentos de Atlántico, Bolívar, Cesar, Córdoba, La Guajira, Magdalena y Sucre para la región Caribe; y Antioquia, Boyacá, Cauca, Cundinamarca, Santander y Valle del Cauca en la región Andina.
- Por viento y oleaje en el Mar Caribe y tiempo lluvioso en el Océano Pacífico.

ALERTA AMARILLA

- Por probabilidad baja de incremento de niveles y/o inundaciones en la cuenca del río Magdalena; cuenca media del río Caquetá; Río Vaupés a la altura del municipio de Mitú; y embalse de la Esmeralda Chivor.
- Por probabilidad baja de crecientes súbitas en la cuenca alta del río Atrato; ríos Sucio, Murrí y Murindó; en afluentes cuenca alta y media río Cauca; río San Juan (Antioquia); corrientes aportantes a la parte media del río Cauca entre San Juan y Puerto Valdivia; cuenca alta y media del río Nechí; cuenca del río Opón; río Fortalecillas – Ceibas; cuenca río Lebrija; río Sogamoso; cuenca quebrada El Carmen (sur de Cesar); río Iscunadé; río Tapaje; río Patia; ríos del litoral Pacífico en el departamento de Cauca y Valle del Cauca; cuenca del río Guavio y afluentes al río Meta (cuenca alta).
- Por probabilidad baja de deslizamientos de tierra en zonas inestables o de ladera principalmente en municipios de las regiones Caribe, Andina, Orinoquía, Amazonía y Pacífico.
- Por probabilidad baja de amenaza de incendios de la cobertura vegetal en algunos municipios en la Región Caribe y Andina.

PRONÓSTICO CONDICIONES METEOROLÓGICAS ESPECIALES

ÁREA DEL VOLCÁN GALERAS

Durante la jornada se pronostican condiciones nubosas con lloviznas intermitentes

EL SERVICIO GEOLÓGICO COLOMBIANO reporta en nivel AMARILLO (III): CAMBIOS EN EL COMPORTAMIENTO DE LA ACTIVIDAD VOLCÁNICA. Lat:1.55 Lon:-77.37

| ELEVACIÓN (pies) | DIRECCIÓN | VELOCIDAD | |
|------------------|-----------|-----------|---------|
| | | NUDOS | Km/h |
| 10.000 | SURESTE | 20 - 25 | 36 - 45 |
| 18.000 | SURESTE | 30 - 35 | 54 - 63 |
| 24.000 | ESTE | 5 - 10 | 9 - 18 |
| 30.000 | NOROESTE | 5 - 10 | 9 - 18 |

ÁREA DEL VOLCÁN NEVADO DEL HUILA

Predominarán las condiciones cubiertas con precipitaciones entre ligeras y moderadas.

EL SERVICIO GEOLÓGICO COLOMBIANO reporta en nivel AMARILLO (III): CAMBIOS EN EL COMPORTAMIENTO DE LA ACTIVIDAD VOLCÁNICA. Lat:2.92 Lon:-76.05

| ELEVACIÓN (pies) | DIRECCIÓN | VELOCIDAD | |
|------------------|-----------|-----------|---------|
| | | NUDOS | Km/h |
| 10.000 | ESTE | 5 - 10 | 9 - 18 |
| 18.000 | SUR | 10 - 15 | 18 - 27 |
| 24.000 | ESTE | 5 - 10 | 9 - 18 |
| 30.000 | ESTE | 10 - 15 | 18 - 27 |

ÁREA DEL VOLCÁN CERRO MACHÍN

A lo largo de la jornada se estima cielo entre parcial y mayormente cubierto con predominio de tiempo seco.

EL SERVICIO GEOLÓGICO COLOMBIANO reporta en nivel AMARILLO (III): CAMBIOS EN EL COMPORTAMIENTO DE LA ACTIVIDAD VOLCÁNICA. Lat:4.80 Lon:-75.62

| ELEVACIÓN (pies) | DIRECCIÓN | VELOCIDAD | |
|------------------|-----------|-----------|---------|
| | | NUDOS | Km/h |
| 10.000 | SUR | 5 - 10 | 9 - 18 |
| 18.000 | SUR | 10 - 15 | 18 - 27 |
| 24.000 | SURESTE | 5 - 10 | 9 - 18 |
| 30.000 | ESTE | 5 - 10 | 9 - 18 |

ÁREA DEL VOLCÁN NEVADO DEL RUIZ

Predominarán las condiciones cubiertas con precipitaciones entre ligeras y moderadas.

EL SERVICIO GEOLÓGICO COLOMBIANO reporta en nivel AMARILLO (III): CAMBIOS EN EL COMPORTAMIENTO DE LA ACTIVIDAD VOLCÁNICA. Lat:4.89 Lon:-75.32

| ELEVACIÓN (pies) | DIRECCIÓN | VELOCIDAD | |
|------------------|-----------|-----------|---------|
| | | NUDOS | Km/h |
| 10.000 | SUR | 5 - 10 | 9 - 18 |
| 18.000 | SUR | 10 - 15 | 18 - 27 |
| 24.000 | SURESTE | 10 - 15 | 18 - 27 |
| 30.000 | ESTE | 5 - 10 | 9 - 18 |

ÁREA DEL COMPLEJO VOLCÁNICO CHILES-CERRO NEGRO DE MAYASQUER

Cielo mayormente cubierto con precipitaciones moderadas y actividad eléctrica dispersa.

EL SERVICIO GEOLÓGICO COLOMBIANO reporta en nivel AMARILLO (III): CAMBIOS EN EL COMPORTAMIENTO DE LA ACTIVIDAD VOLCÁNICA. Lat:0.81 Lon:-77.93 Lat:0.76 Lon:-77.95

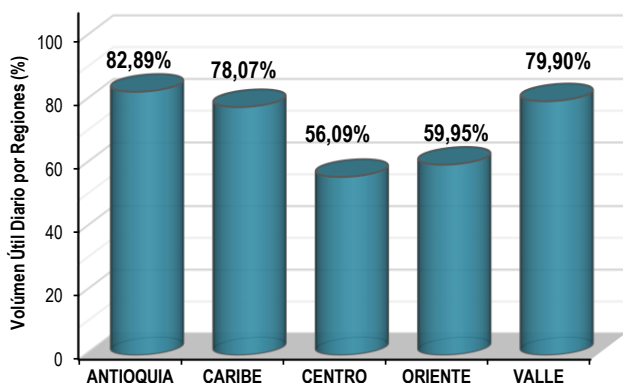
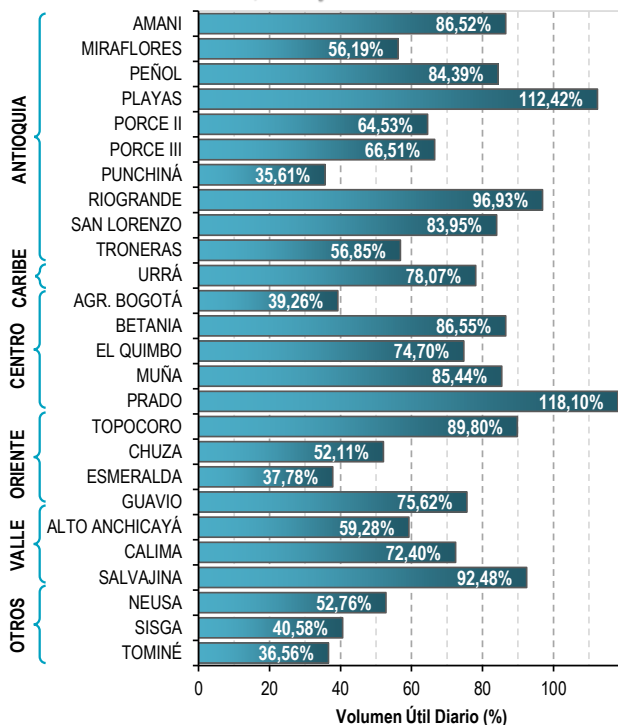
| ELEVACIÓN (pies) | DIRECCIÓN | VELOCIDAD | |
|------------------|-----------|-----------|---------|
| | | NUDOS | Km/h |
| 10.000 | SURESTE | 5 - 10 | 9 - 18 |
| 18.000 | SUROESTE | 5 - 10 | 9 - 18 |
| 24.000 | SURESTE | 10 - 15 | 18 - 27 |
| 30.000 | ESTE | 10 - 15 | 18 - 27 |

ESTADO DE LOS EMBALSES

A continuación se relaciona el volumen útil diario de los principales embalses del país (expresado en porcentaje), de acuerdo con la información reportada por XM S.A. E.S.P en la siguiente dirección electrónica: <http://ido.xm.com.co/ido/SitePages/hidrologia.aspx?q=reservas>

VOLÚMEN ÚTIL DIARIO EN LOS PRINCIPALES EMBALSES DEL PAÍS

Viernes, 21 de junio de viernes



Para estar informado diariamente de lo que pasa con el **pronóstico del tiempo y las alertas.**

Síguenos en Twitter
@IDEAMColombia



PRECIPITACIONES

A continuación se relacionan los municipios donde en las últimas 24 horas se registraron precipitaciones iguales o superiores a 30.0 mm.

Se aclara que las precipitaciones indicadas en los municipios, realmente corresponden a aquellos puntos en los cuales el IDEAM tiene estaciones de monitoreo, pero no necesariamente quiere decir que el dato corresponda a las lluvias que se presentaron directamente sobre el área urbana en donde se concentra la mayor población. En ocasiones la estación sobre la cual se destaca el mayor valor de precipitación, a pesar de pertenecer al municipio, puede quedar alejada del centro poblado principal.

| DEPARTAMENTO | MUNICIPIO |
|--------------------|--|
| AMAZONAS | Tarapacá (47,0). |
| ANTIOQUIA | Turbo (43,0), Carepa (30,6). |
| ARAUCA | Tame (41,8), Arauquita (35,0), |
| CAQUETÁ | Florencia (101,0), Solano (92,6), San José del Fragua (42,6), Valparaíso (38,0). |
| CASANARE | Támara (34,3). |
| CHOCÓ | Bahía Solano (35,0), Quibdó (32,6). |
| CÓRDOBA | Tierralta (38,0). |
| CUNDINAMARCA | Guayabetal (65,0), La Calera (30,0). |
| GUAVIARE | San Jose del Guaviare (53,0). |
| HUILA | Isnos (32,0). |
| META | Puerto Rico (44,0), La Macarena (43,0), Vistahermosa (42,0), Villavicencio (35,0). |
| NARIÑO | Puerres (97,0). |
| NORTE DE SANTANDER | Toledo (133,0), Chitaga (35,4), Mutiscua (35,0), Toledo (31,0). |
| PUTUMAYO | San Francisco (118,4), San Francisco (89,5), Villagarzón (75,5), Mocoa (65,8), Santiago (61,5), Puerto Caicedo (58,0), Mocoa (50,9), Puerto Leguizamó (50,0), San Miguel (30,5). |
| VAUPÉS | Mitú (50,0). |

Para estar informado diariamente de lo que pasa con el **pronóstico del tiempo y las alertas.**

Síguenos en Twitter
@IDEAMColombia



TEMPERATURAS MÁXIMAS

A continuación se relacionan los municipios donde en las últimas 24 horas se registraron temperaturas iguales o superiores a 35.0 °C.

Se aclara que las temperaturas indicadas en los municipios, realmente corresponden a aquellos puntos en los cuales el IDEAM tiene estaciones de monitoreo, pero no necesariamente quiere decir que el dato corresponda a las temperaturas que se presentaron directamente sobre el área urbana en donde se concentra la mayor población. En ocasiones la estación sobre la cual se destaca el mayor valor de temperatura, a pesar de pertenecer al municipio, puede quedar alejada del centro poblado principal.

| DEPARTAMENTO | MUNICIPIO |
|---------------------------|---|
| BOLÍVAR | Zambrano (38,6), Pinillos (36,2), Arjona (36,2), El Carmen de Bolívar (36,1), María La Baja (36,0). |
| CESAR | Valledupar (36,8), Agustín Codazzi (36,2), Agustín Codazzi (35,4). |
| CÓRDOBA | Montelíbano (35,3), Montería (35,2), Ciénaga de Oro (35,2), Sahagún (35,0), San Bernardo del Viento (35,0). |
| CUNDINAMARCA | Jerusalén (36,2). |
| LA GUAJIRA | Urumita (35,2). |
| MAGDALENA | Santa Marta (36,2). |
| NORTE DE SANTANDER | Cúcuta (35,2). |
| SUCRE | Corozal (35,2). |
| TOLIMA | Saldaña (35,6), Ambalema (35,2), Guamo (35,2), Armero (35,0). |

PRONÓSTICO METEOROLÓGICO

Sábado 22 y domingo 23 de junio de 2019



| REGIÓN | PRONÓSTICO |
|--|---|
| SABANA DE BOGOTÁ | <p>SÁBADO. Durante la tarde se estima que incremente la nubosidad con cielo mayormente nublado y probables lluvias ligeras e intermitentes en las diferentes zonas de la capital, las más significativas se esperan sobre los cerros orientales y sur de la capital. En la noche se estima cielo mayormente nublado con probables lluvias ligeras el oriente y lloviznas al sur de la capital.</p> <p>DOMINGO. Durante la madrugada y mañana se espera cielo mayormente nublado con probabilidad de lloviznas sobre el oriente, norte y sur de la ciudad. En horas de la tarde-noche se prevé cielo mayormente nublado con probables lloviznas y/o lluvias ligeras en las diferentes zonas de la capital.</p> |
| CARIBE | <p>SÁBADO. Para la tarde se estima cielo parcial a mayormente nublado; lluvias en Córdoba y Sucre, de menor intensidad en el sur y litoral de Bolívar, sectores de Atlántico, al sur de y Cesar. En la noche se prevé cielo con variada nubosidad; lluvias en sectores de Córdoba, Sucre, sur de Bolívar, no se descarta la presencia de lluvias ligeras en sectores puntuales de Magdalena y Atlántico.</p> <p>DOMINGO. A lo largo del día se estima cielo parcial a mayormente nublado; lluvias ocasionales en Bolívar, Sucre, Magdalena, Córdoba y Atlántico.</p> |
| ARCHIPIÉLAGO DE SAN ANDRÉS, PROVIDENCIA Y SANTA CATALINA | <p>SÁBADO. En la tarde se prevé cielo parcial a mayormente nublado con predominio de tiempo seco en el área. En horas de la noche se estima cielo mayormente nublado con predominio de tiempo seco en el área.</p> <p>DOMINGO. A lo largo de la jornada se estiman condiciones de cielo parcial a mayormente cubierto, con predominio de tiempo seco, no se descarta presencia de lluvias ligeras en San Andrés hacia las horas de la tarde.</p> |
| MAR CARIBE | <p>SÁBADO. Cielo parcialmente nublado en zonas del oriente del Mar Caribe Colombiano con predominio de tiempo seco. Cielo mayormente cubierto en zonas de occidente de la cuenca, especialmente en cercanías del Golfo de Urabá donde se estiman lluvias de diferente intensidad.</p> <p>DOMINGO. Durante la jornada se estiman condiciones de cielo entre parcial a mayormente cubierto con tiempo seco. Son probables lluvias en la madrugada y luego en la noche, estas se concentrarán al occidente del área.</p> |
| ANDINA | <p>SÁBADO. Para la tarde se estima que aumente la nubosidad con lluvias en Santander, sectores del eje Cafetero, occidente de Antioquia, sectores de Valle, Cauca y lloviznas en Nariño y Boyacá. En la noche se estima persistencia de la lluvias en zonas del occidente de Antioquia, oriente de Cundinamarca, y en Risaralda; en sectores del norte de Huila, de zonas de montaña de Cauca y Valle y al sur de Huila se esperan lluvias ligeras; lloviznas o lluvias ligeras para el resto del área.</p> <p>DOMINGO. En el transcurso del día el cielo estará parcialmente nublado. Son probables lluvias ocasionales en Antioquia, Santander, sectores del eje cafetero y sectores del oriente Cundinamarca, Huila y Boyacá, al igual que al sur de Tolima.</p> |

Planeando tu día?
Descarga YA y conoce...



Consúltalo a diario y únete a la Cultura del Pronóstico del IDEAM

Disponible para  



PRONÓSTICO METEOROLÓGICO



Sábado 22 y domingo 23 de junio de 2019

| REGIÓN | PRONÓSTICO |
|-------------------------|---|
| INSULAR PACÍFICO | <p>SÁBADO. Se prevé cielo cubierto y presencia de lluvias ligeras en Gorgona, mientras que, en Malpelo se estiman lluvias moderadas a fuertes, sin embargo, en la noche se podrían intensificar en Gorgona.</p> <p>DOMINGO. Cielo mayormente nublado a cubierto. Lluvias ligeras a moderadas a lo largo de la jornada en Gorgona y Malpelo.</p> |
| PACÍFICO | <p>SÁBADO. En horas de la tarde se estima aumente la nubosidad con precipitaciones concentradas en Chocó y occidente de Valle y Cauca; lluvias ligeras en el resto del área. En la noche se advierte que continúe las lluvias e incluso con tormentas; las precipitaciones más intensas se concentrarán en el litoral de Chocó y Valle.</p> <p>DOMINGO. Se estima que persistan las condiciones lluviosas en el área de Chocó, Valle, Cauca y de menor intensidad en Nariño. Probabilidad de tormentas en momentos de lluvia intensa.</p> |
| OCÉANO PACÍFICO | <p>SÁBADO. A lo largo del día se estima condiciones de cielo mayormente nublado en gran parte de la cuenca. Lluvias de intensidad moderada y probabilidad de descargas eléctricas a lo largo de la mañana, al norte y centro de la cuenca. En la tarde disminución de nubosidad, persistiendo lluvias de menor intensidad. En la noche lluvias moderadas en las vecindades del litoral de Chocó y Valle.</p> <p>DOMINGO. Lluvias dispersas moderadas a fuertes durante la jornada, las de mayor intensidad frente a las costas del sur de Chocó a norte de Cauca. Lluvias dispersas a aisladas de intensidad ligera en las demás zonas.</p> |
| ORINOQUIA | <p>SÁBADO. Para la tarde se prevén lluvias generalizadas en la región, las más importantes en Casanare y Meta, así como en sectores del centro y norte de Vichada. En la noche se espera persistan las precipitaciones con tendencia a la disminución, en sectores de Casanare, sur de Meta y occidente y norte de Vichada.</p> <p>DOMINGO. Se estima disminuya la nubosidad en gran parte de la región y se presenten lluvias esporádicas en zonas puntuales del suroccidente de Meta, piedemonte de Casanare, especialmente en la mañana y tarde.</p> |
| AMAZONIA | <p>SÁBADO. En la tarde se esperan lluvias moderadas en amplios sectores, las más intensas en Amazonas, el occidente de Putumayo, Caquetá, Guainía y Guaviare; lluvias de menor intensidad en Vaupés; probabilidad de actividad eléctrica en momentos de lluvia intensa. En la noche la nubosidad y lluvias se prevé se concentren en zonas del centro de Caquetá, norte de Guaviare, oriente de Vaupés y de Guainía.</p> <p>DOMINGO. Se estiman condiciones de cielo mayormente nublado, lluvias dispersas de intensidad ligera a moderada a lo largo de la jornada. Se pueden presentar lluvias fuertes en zonas del piedemonte y centro de la región en las horas de la mañana y tarde.</p> |

Planeando tu día?
Descarga YA y conoce...



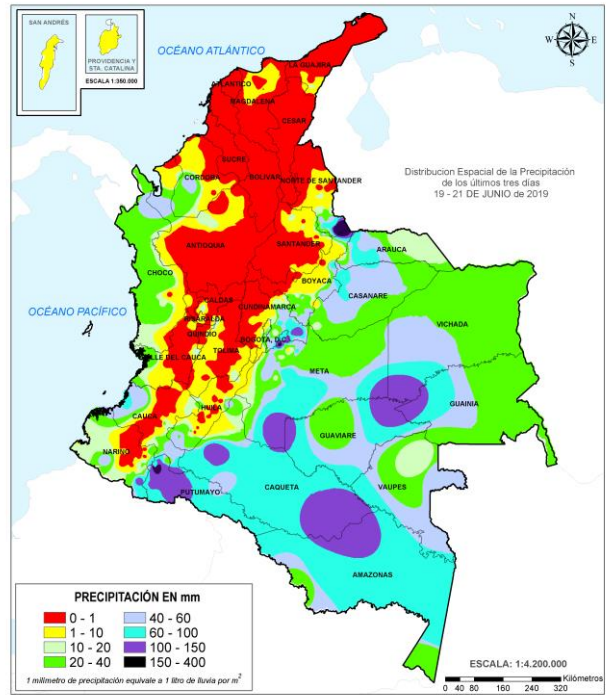
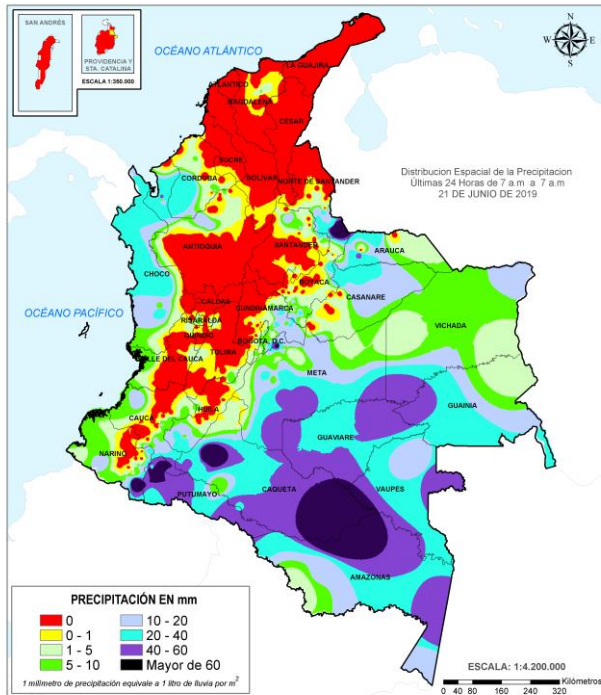
Consúltalo a diario y únete a la Cultura del Pronóstico del IDEAM

Disponible para  

MAPAS DE PRECIPITACIÓN

Precipitación diaria: desde las 7:00 a. m. del viernes 21 hasta las 7:00 a. m. del sábado 22 de junio de 2019.

Precipitación últimas 72 horas: desde las 7:00 a. m. del miércoles 19 hasta las 7:00 a. m. del sábado 22 de junio de 2019.



ALERTAS VIGENTES E INFORMACIÓN ADICIONAL

Para mayor información sobre el pronóstico del estado del tiempo, informes técnicos diarios, comunicados especiales, mapas diarios de temperaturas máximas y mínimas e información diaria de precipitación se sugiere consultar los siguientes enlaces:

- [MAPA DIARIO DE TEMPERATURA MÁXIMA](#)
- [MAPA DIARIO DE TEMPERATURA MÍNIMA](#)

ALERTAS POR NIVELES DE LOS RÍOS

REGIÓN ANDINA

SITIOS PARA LOS CUALES SE GENERA LA ALERTA

**ALERTA
 ROJA**

INUNDACIONES EN EL RÍO CAUCA EN EL SECTOR DE GUARANDA.

Se mantienen los niveles altos en el río Cauca en Guaranda (Sucre), con posible afectación en los municipios de Achí, Pinillos y San Jacinto del Cauca (Bolívar). Se declara calamidad pública en el municipio San Jacinto del Cauca. CDGRD Sucre informa rompimiento de Talud del margen izquierdo del río Cauca en jurisdicción de Achí Bolívar afectando además lo municipios de Sucre y Majagual.

REGIÓN ORINOQUIA

SITIOS PARA LOS CUALES SE GENERA LA ALERTA

**ALERTA
 ROJA**

CRECIENTES SÚBITAS EN LAS CUENCAS DE LOS RÍOS ARIARI, GUEJAR, GUAPE Y GUAYABERO.

Se mantiene esta alerta dadas las crecientes súbitas registradas en las cuencas de los ríos Ariari, Guejar, Guape, La Cubillera, Guayabero y Losada, aportantes a la cuenca alta del río Guaviare. La UNGRD reportó creciente súbita en el Caño Jujuar en Cubarral, Meta. Se recomienda especial atención en los municipios de Vistahermosa, Puerto Rico y La Macarena (Meta). Adicionalmente continúan los anegamientos causados por inundaciones las cuales han afectado el municipio de Macarena (Meta), debido a la creciente del río Guayabero. También en el sitio Puerto Angosturas (municipio de Cubarral, Meta), el río Ariari afluente del río Guayabero, se prevén incrementos importantes con probabilidad de superar las cotas de afectación.

NIVELES ALTOS EN EL RÍO GUAVIARE.

Se mantiene esta alerta dada la tendencia al ascenso en el nivel del río Guaviare, con valores por encima de la cota de afectación a la altura de San José del Guaviare. Especial atención en inmediaciones de San José del Guaviare, especialmente en la Inspección de la Carpa y la vereda Los Cábulos.

CRECIENTES SÚBITAS EN LA CUENCA RÍO GUATIKUÍA Y GUAYURIBA.

Se reporta crecientes súbitas en los ríos Guatiquía y Guayuriba que descienden del piedemonte llanero y aportantes del río Meta, registrando afectaciones en los municipios de Guamal, Acacias y Villavicencio.

NIVELES ALTOS EN EL RÍO META.

Niveles altos en el río Meta en el tramo comprendido entre los municipios de Puerto López (Meta) y Paz de Ariporo (Casanare). La Defensa Civil Colombiana (DCC) reporta afectaciones en el municipio de Cabuyaro (Meta), debido a una creciente súbita del río Metica.

ALERTAS POR NIVELES DE LOS RÍOS

REGIÓN ORINOQUIA

SITIOS PARA LOS CUALES SE GENERA LA ALERTA

**ALERTA
ROJA**

NIVELES ALTOS EN LA PARTE BAJA DEL RÍO INÍRIDA.

Niveles altos en la parte baja del río Inírida a la altura del municipio de Inírida. Igualmente debido a las fuertes precipitaciones registradas en varias cuencas aguas arriba de Puerto Inírida, han generado también incrementos importantes de otros ríos, entre los cuales se destacan Guaviare, Guanía y Atabapo, condición hidrológica que también podría afectar sectores urbanos y rurales..

NIVELES ALTOS EN EL RÍO ARAUCA.

Se mantienen altos los niveles en el río Arauca a la altura de los municipios de Arauquita y Arauca. Especial recomendación para el municipio de Arauquita ya que varias corrientes en inmediaciones del centro poblado y en zonas rurales, tales como los caños La Colorada y Totomal también presentan niveles muy altos, situación que podría afectar a la población, e igualmente a sectores de cultivos.

REGIÓN AMAZONIA

SITIOS PARA LOS CUALES SE GENERA LA ALERTA

**ALERTA
ROJA**

PROBABILIDAD DE CRECIENTES SÚBITAS EN LAS CUENCA ALTA DEL RÍO PUTUMAYO.

Con la persistencia e intensidad de las lluvias que se han presentado en las cuencas de aporte se incrementa la probabilidad de crecientes súbitas en la parte alta del río Putumayo y sus afluentes, especialmente los ríos San Miguel, Sucio, Guineo y Suárez, se recomienda especial atención en los municipios de Puerres (Nariño), Santiago, Villagarzón, Orito y Puerto Asís (Putumayo).

ALERTAS POR NIVELES DE LOS RÍOS

| REGIÓN ANDINA | SITIOS PARA LOS CUALES SE GENERA LA ALERTA | ALERTA NARANJA |
|---|--|----------------|
| <p>NIVELES ALTOS EN EL RIO NECHÍ Se mantienen altos los niveles del río Nechí, aunque evidencian una tendencia al descenso.</p> <p>PROBABILIDAD DE CRECIENTES SÚBITAS EN LA CUENCA DEL RÍO TARAZÁ - MAN. Posibles incrementos súbitos en los niveles de los ríos Tarazá y Man, a la altura del municipio de Cáceres (Antioquia).</p> <p>NIVELES ALTOS DEL RÍO MAGDALENA EN EL BANCO. Se mantiene esta alerta por niveles altos para el río Magdalena en el municipio El Banco (Magdalena).</p> | | |

| REGIÓN CARIBE | SITIOS PARA LOS CUALES SE GENERA LA ALERTA | ALERTA NARANJA |
|--|--|----------------|
| <p>PROBABILIDAD DE CRECIENTES SÚBITAS EN LA CUENCA MEDIA Y BAJA DEL RÍO ATRATO. Se mantiene la probabilidad de crecientes súbitas para los aportantes del río Atrato en su parte media y baja, como lo son los ríos Bebarama, Napipí, Opagadó, Salaquí, Cacarica, Tanela, Tolo, Cuía, Chicué, Uva, Pogue, Bebarama, Bojayá, Napipí y Opagadó.</p> <p>PROBABILIDAD DE CRECIENTES SÚBITAS EN CORRIENTES DEL URABÁ ANTIOQUEÑO. No se descartan incrementos súbitos en los niveles de los ríos León, Chigorodó, Guapa, Mulatos y sus afluentes, se recomienda especial atención en los municipios de Chigorodó, Carepa, Apartado y Turbo.</p> <p>PROBABILIDAD DE CRECIENTES SÚBITAS EN LOS RÍOS DIRECTOS AL MAR CARIBE. Probabilidad de crecientes súbitas en los ríos San Juan, Volcán, Canalete y otros arroyos directos al Caribe,</p> <p>NIVELES ALTOS EN LA CUENCA DEL RÍO SINÚ. Se mantienen afectaciones en algunos sectores por niveles altos del río Sinú- Nota: La UNGRD reportó inundaciones por daño en un dique en el sector El Bongo - San Pelayo.</p> <p>POSIBLES INUNDACIÓN EN EL CANAL DEL DIQUE. Se mantiene el nivel de esta alerta dado que se pueden generar algunas inundaciones en el Canal del Dique, debido a condiciones de niveles altos en la zona, se recomienda especial atención en los municipios de Mahates y Arjona.</p> <p>CRECIENTES SÚBITAS EN LA CUENCA DEL RÍO SAN JORGE. Se mantienen altos los niveles del río San Jorge en algunos sectores ocasionando afectaciones por inundaciones en sectores de Montelíbano, La Apartada, Ayapel y Buenavista en Córdoba. Nota: la UNGRD reportó inundación en el municipio de Ayapel y se declara calamidad pública al igual que en el municipio de La Apartada.</p> | | |

ALERTAS POR NIVELES DE LOS RÍOS

| REGIÓN ORINOQUIA | SITIOS PARA LOS CUALES SE GENERA LA ALERTA | ALERTA NARANJA |
|--|--|----------------|
| <p>PROBABILIDAD DE CRECIENTES SÚBITAS EN AFLUENTES DE LA CUENCA ALTA DEL RÍO ARAUCA. Probabilidad de crecientes súbitas en los ríos Cobugón Margua, Bojabá, Banadía y Chitagá, afluentes de la cuenca alta del río Arauca.</p> <p>PROBABILIDAD DE CRECIENTES SÚBITAS EN APORTANTES AL RÍO META (CUENCA ALTA). Probabilidad de crecientes súbitas en los ríos que descienden del piedemonte llanero, especialmente para los ríos Metica Guamal, Humadea, Negro, Guacavía, Humea, entre otros afluentes de la cuenca alta del río Meta.</p> <p>PROBABILIDAD DE CRECIENTES SÚBITAS EN LOS AFLUENTES AL RÍO META (CUENCA MEDIA). Probabilidad de crecientes súbitas en los ríos que descienden del piedemonte llanero, especialmente para los ríos Garagoa, Lengupá, Upía, Túa, Cusiana, Cravo Sur y Pauto, entre otros directos al río Meta en el departamento de Casanare.</p> <p>PROBABILIDAD DE CRECIENTES SÚBITAS EN LA CUENCA DEL RÍO CASANARE. Probabilidad de crecientes súbitas en la cuenca de río Casanare y afluentes como el río Ariporo a la altura de San Salvador. Especial atención para las veredas Altamira, Cedral y La manga del municipio de Hato Corozal, debido a que el río Casanare presenta niveles próximos a las cotas de afectación. Igualmente, el nivel de alerta se extiende para el para el municipio de Cravo Norte, y también para la cuenca del río Ariporo; especial atención al río Tame (afluente al río Casanare, a la altura del municipio de Tame).</p> | | |

| REGIÓN AMAZONIA | SITIOS PARA LOS CUALES SE GENERA LA ALERTA | ALERTA NARANJA |
|--|--|----------------|
| <p>CRECIENTES SÚBITAS EN LA CUENCA DEL RÍO MOCOA (PARTE ALTA DEL RÍO CAQUETÁ) Se mantiene esta alerta dado que se prevé continúen las crecientes súbitas en el río Mocoa y sus afluentes, especialmente en los ríos Sangoyaco y Mulato que atraviesan la ciudad de Mocoa (Putumayo).</p> <p>PROBABILIDAD DE CRECIENTES SÚBITAS EN LAS CUENCAS MEDIA DEL RÍO PUTUMAYO. Probabilidad de crecientes súbitas en la parte alta y media del río Putumayo y sus afluentes, especialmente los ríos San Miguel, y Guineo, se recomienda especial atención en los municipios de Puerres (Nariño), Santiago, Villagarzón, Orito y Puerto Asís (Putumayo).</p> <p>CRECIENTES SÚBITAS EN LA CUENCA DE LOS RÍOS ORTEGUAZA Y PESCADO. Incrementos en los niveles del río Ortegaza y su afluente el río Caraño, a la altura del municipio de Florencia (Caquetá), similar comportamiento en los niveles se espera para la cuenca del río Pescado. Se mantiene la amenaza de crecientes súbitas en afluentes de los ríos Ortegaza y Hacha, en el piedemonte caqueteño, con posibles afectaciones en las ciudades de Florencia, Paujil, Doncello, Albania y San José de Fragua.</p> | | |

ALERTAS POR NIVELES DE LOS RÍOS

REGIÓN PACÍFICO

SITIOS PARA LOS CUALES SE GENERA LA ALERTA

ALERTA NARANJA

PROBABILIDAD DE CRECIENTES SÚBITAS EN LA CUENCA DEL RÍO BAUDÓ.

Probabilidad de crecientes súbitas en el río Baudó y sus afluentes, se recomienda especial atención en la cabecera municipal del municipio de Alto Baudó y para varios de sus corregimientos éntrelos cuales se destacan Santa María, Miacorá, Divisa, Cohecho, Chachajo, Santa Rita, La Pureza y Nauca.

PROBABILIDAD DE CRECIENTES SÚBITAS EN LOS RÍOS DIRECTOS AL OCÉANO PACIFICO EN EL DEPARTAMENTO DE CHOCÓ.

Se mantiene esta alerta ante los posibles incrementos súbitos en el nivel de los ríos Jella, Chokolatal y sus afluentes en Bahía Solano, entre otros directos al Océano Pacífico en el departamento de Chocó.

PROBABILIDAD DE CRECIENTES SÚBITAS EN LA CUENCA MEDIA Y BAJA DEL RÍO SAN JUAN.

Probabilidad de crecientes súbitas en el río San Juan y sus afluentes, especialmente los ríos Sípi, Capoma, Calima y Munguidó, a la altura de los municipios de Sipí, Medio San Juan y Litoral de San Juan. Por efecto de las crecientes del río San Juan, también se alerta a pobladores en zonas ribereñas y bajas de los municipios chocoanos de Istmina, Andagoya y Condoto.

PROBABILIDAD DE CRECIENTES SÚBITAS EN LAS CUENCAS DE LOS RÍOS JUANANBÚ Y MAYO.

Probabilidad de crecientes súbitas en el río Juananbú, Pasto, Mayo y sus afluentes, aportantes de la cuenca alta del río Patía (Nariño).

PROBABILIDAD DE CRECIENTES SÚBITAS EN LA CUENCA ALTA DEL RÍO SAN JUAN.

Probabilidad de crecientes súbitas la cuenca alta del río San Juan y sus afluentes, especialmente los ríos Tamaná, Condoto, Cajón, a la altura de los municipios de Tadó y Santa Rita. Se han registrado crecientes súbitas en el río Iró aguas arriba de la población de Andagoya, se previene a las poblaciones chocoanas de Cértegui, río Istmina, río Iró, Andagoya y Condoto en el departamento de Chocó, dada estas crecientes se han presentado inundaciones en varios barrios de estas poblaciones.

ALERTAS POR NIVELES DE LOS RÍOS

| REGIÓN CARIBE | SITIOS PARA LOS CUALES SE GENERA LA ALERTA | ALERTA AMARILLA |
|--|--|-----------------|
| <p>PROBABILIDAD DE CRECIENTES SÚBITAS EN LA CUENCA ALTA DEL ATRATO. Se evidencian niveles en descenso en afluentes del río Atrato , particularmente en los ríos Andágueda, Cabí y Quito, aportantes de la cuenca alta del río Atrato.</p> <p>CRECIENTES SÚBITAS EN LOS RÍOS SUCIO, MURRÍ Y MURINDÓ. Probabilidad de incrementos súbitos en los niveles de los ríos de montaña del departamento de Antioquia que drenan al río Atrato, como son los ríos Murrí, Sucio y Murindó, a la altura de los municipios de Dabeiba, Mutatá y Murindó (Antioquia). Se reporta la ocurrencia de una avenida torrencial en el municipio de Dabeiba (corriente Cañada Seca).</p> | | |
| REGIÓN ANDINA | SITIOS PARA LOS CUALES SE GENERA LA ALERTA | ALERTA AMARILLA |
| <p>PROBABILIDAD DE CRECIENTES SÚBITAS EN AFLUENTES DE LA CUENCA ALTA DEL RÍO CAUCA. Probabilidad de incrementos súbitos en los niveles de los ríos Palacé, Salado, Piendamó, Palo, Quimba, Ovejas y Timba, entre otros directos a la cuenca alta del río Cauca (departamento de Cauca). Se previene a la población de los municipios de Puracé y Popayán dadas las continuas crecientes que se han registrado en la parte alta del río Cauca.</p> <p>PROBABILIDAD DE CRECIENTES SÚBITAS EN AFLUENTES DE LA CUENCA MEDIA DEL RÍO CAUCA. Probabilidad de incrementos súbitos en los niveles de los ríos Lili, Meléndez, Cañaveralejo, Claro, Cali, Jamundí, Arroyohondo, Yumbo, Mulato, Vijes, Piedras, Roldanillo Pance, Salado, Guachal, Amaime, Cerrito, Guabas, Tuluá, Bugalagrande, Guadalajara, Buga, Paila, Las Cañas, Los Micos, Obando, Frío, Pescador, Chanco, Catarina, Cañaveral, entre otros directos al río Cauca (departamento de Valle del Cauca).</p> <p>PROBABILIDAD DE CRECIENTES SÚBITAS EN LA CUENCA RÍO SAN JUAN (ANTIOQUIA). Se mantiene esta alerta dado que se prevé que continúen las crecientes súbitas en el río San Juan y sus afluentes, a la altura de los municipios de Salgar y Ciudad Bolívar (Antioquia).</p> <p>PROBABILIDAD DE CRECIENTES SÚBITAS EN DIFERENTES CORRIENTES APORTANTES A LA PARTE MEDIA DEL RÍO CAUCA ENTRE SAN JUAN Y PUERTO VALDIVIA. Se mantiene esta alerta dada la probabilidad de crecientes súbitas en diferentes corrientes que atraviesan los municipios de Concordia, La Liborina y Santa Fe de Antioquia, especialmente en la quebrada Sinifaná, el río Tonusco y Juan García.</p> <p>PROBABILIDAD DE CRECIENTES SÚBITAS EN LA CUENCA ALTA Y MEDIA DEL RÍO NECHÍ (ANTIOQUIA). Incrementos súbitos en los niveles de la cuenca alta y media del río Nechí, especialmente en los municipios de Yarumal y Zaragoza (Antioquia).</p> <p>PROBABILIDAD DE CRECIENTE SÚBITA EN LA CUENCA DEL RÍO OPÓN Ascenso moderado del río Opón cerca del municipio de Simacota.</p> | | |

ALERTAS POR NIVELES DE LOS RÍOS

| REGIÓN ANDINA | SITIOS PARA LOS CUALES SE GENERA LA ALERTA | ALERTA AMARILLA |
|---|--|-----------------|
| <p>CRECIENTES SÚBITAS EN LA CUENCA RÍO FORTALECILLAS – CEIBAS (NEIVA-HUILA). Se emite esta alerta dada la creciente súbita que se esta registrando en el río Ceibas y sus afluentes, a la altura del municipio de Neiva (Huila). Se recomienda especial atención a toda la subzona del río Fortalecillas.</p> <p>NIVELES ALTOS DEL RÍO MAGDALENA . Se mantiene esta alerta para el río Magdalena en el tramo Barrancabermeja (Santander) - San Pablo (Bolívar) - Puerto Wilches (Santander) - Gamarra (Cesar).</p> <p>PROBABILIDAD DE CRECIENTES SÚBITAS EN LA CUENCA DEL RÍO LEBRIJA. No se descartan Incrementos súbitos en los niveles de los afluentes al río Lebrija, especialmente el río de Oro y la cuenca del río Surata (Bucaramanga, al igual que en el cauce principal del río Lebrija a la altura de los municipios de Puerto Wilches y Sabana de Torres (Santander).</p> <p>PROBABILIDAD DE CRECIENTE SÚBITA EN EL RÍO SOGAMOSO. El nivel del río Sogamoso a la altura de los municipios de los Santos (en la parte alta) y puerto Wilches (en la parte baja) han descendió, se espera que esta condición hidrológica se refleje en los demás aportantes al rio Sogamoso.</p> <p>PROBABILIDAD DE CRECIENTES SÚBITA EN LA CUENCA QUEBRADA EL CARMEN (SUR DE CESAR). Las precipitaciones en las últimas horas han disminuido en amplios sectores del departamento de Cesar, se espera que esta condición hidrológica se refleje en la quebrada el Carmen y sus principales aportantes.</p> | | |

| REGIÓN AMAZONIA | SITIOS PARA LOS CUALES SE GENERA LA ALERTA | ALERTA AMARILLA |
|---|--|-----------------|
| <p>NIVELES ALTOS EN LA CUENCA MEDIA DEL RÍO CAQUETÁ. Niveles altos en el río Caquetá en los municipios de Puerto Guzmán, Solita, Curillo y Solano en el departamento de Caquetá.</p> <p>NIVELES ALTOS EN LA PARTE BAJA DEL RÍO VAUPÉS. Niveles altos en la parte baja del río Vaupés a la altura del municipio de Mitú.</p> | | |

ALERTAS POR NIVELES DE LOS RÍOS

| REGIÓN PACÍFICO | SITIOS PARA LOS CUALES SE GENERA LA ALERTA | ALERTA AMARILLA |
|---|--|-----------------|
| <p>PROBABILIDAD DE CRECIENTES SÚBITAS EN LOS RÍOS ISCUANDÉ Y TAPAJE. Probabilidad de crecientes súbitas en los niveles de los ríos Iscuandé y Tapaje, los cuales drenan sus aguas al Océano Pacífico en el departamento de Nariño.</p> <p>PROBABILIDAD DE CRECIENTES SÚBITAS EN LA CUENCA DEL RÍO PATÍA. Probabilidad de crecientes súbitas en el río Patía y sus afluentes en toda la cuenca, especialmente ríos Guachicono, Guáitara y Telembí en Barbacoas (Nariño).</p> <p>PROBABILIDAD DE CRECIENTES SÚBITAS EN LOS RÍOS DEL LITORAL PACÍFICO EN EL DEPARTAMENTO DE CAUCA. Probabilidad de crecientes súbitas en los ríos Timbiquí, Saija, Guapi, Micay, Naya y sus afluentes, directos al Océano Pacífico en el departamento de Cauca.</p> <p>PROBABILIDAD DE CRECIENTES SÚBITAS EN LOS RÍOS DEL LITORAL PACÍFICO EN EL VALLE DEL CAUCA. No se descartan incrementos súbitos en los niveles de los ríos Cajambre, Mayorquín, Raposo, Anchicayá, Dagua y sus afluentes, directos al Océano Pacífico en el departamento de Valle del Cauca.</p> | | |
| REGIÓN ORINOQUIA | SITIOS PARA LOS CUALES SE GENERA LA ALERTA | ALERTA AMARILLA |
| <p>INCREMENTO EN LOS NIVELES DEL EMBALSE DE LA ESMERALDA CHIVOR De acuerdo con el comunicado de AES CHIVOR de ayer 21 de junio se mantiene la alerta amarilla por incremento en los niveles del embalse La Esmeralda-Chivor. Según el reporte el nivel del embalse se encuentra en 37.78% del porcentaje del volumen útil. El operador sigue realizando monitoreo continuo al caudal de los ríos aportantes al embalse.</p> <p>PROBABILIDAD DE INCREMENTOS SÚBITOS EN LA CUENCA DEL RÍO GUAVIO. Se mantiene esta alerta por niveles altos en el río Guavio.</p> <p>PROBABILIDAD DE CRECIENTES SÚBITAS EN LOS AFLUENTES AL RÍO META (CUENCA ALTA). Probabilidad de crecientes súbitas en Yucao, Melúa, Manacacías y caño Cumaral.</p> | | |

ALERTAS POR AMENAZAS DE DESLIZAMIENTO

ALERTA ROJA:

Amenaza alta a muy alta por deslizamientos de tierra detonados por lluvias, localizados en los siguientes municipios:

ALERTA NARANJA:

Amenaza moderada por deslizamientos de tierra detonados por lluvias, localizados en los siguientes municipios:

| | | |
|---|---|-----------------------|
| REGIÓN ANDINA | SITIOS PARA LOS CUALES SE GENERA LA ALERTA | ALERTA ROJA |
| <p>CUNDINAMARCA: Guayabetal, Medina. NORTE DE SANTANDER: Toledo.</p> | | |
| REGIÓN ORINIQUIA | SITIOS PARA LOS CUALES SE GENERA LA ALERTA | ALERTA ROJA |
| <p>META: La Macarena, Restrepo.</p> | | |
| REGIÓN PACÍFICO | SITIOS PARA LOS CUALES SE GENERA LA ALERTA | ALERTA ROJA |
| <p>CAUCA: Piamonte. NARIÑO: Puerres.</p> | | |
| REGIÓN AMAZONIA | SITIOS PARA LOS CUALES SE GENERA LA ALERTA | ALERTA ROJA |
| <p>CAQUETÁ: Florencia. PUTUMAYO: Mocoa, San Francisco, Santiago, Villagarzón.</p> | | |
| REGIÓN ANDINA | SITIOS PARA LOS CUALES SE GENERA LA ALERTA | ALERTA NARANJA |
| <p>BOYACÁ: Cubará. CUNDINAMARCA: La Calera, Quetame, Ubalá. NORTE DE SANTANDER: Chitagá.</p> | | |
| REGIÓN PACIFICO | SITIOS PARA LOS CUALES SE GENERA LA ALERTA | ALERTA NARANJA |
| <p>CAUCA: Santa Rosa. CHOCÓ: Riosucio.</p> | | |
| REGIÓN ORINOQUIA | SITIOS PARA LOS CUALES SE GENERA LA ALERTA | ALERTA NARANJA |
| <p>ARAUCA: Saravena, Tame. CASANARE: Támara, Yopal. META: Acacías, Cumaral, El Calvario, San Juanito, Villavicencio.</p> | | |

ALERTAS POR AMENAZAS DE DESLIZAMIENTO

| REGIÓN AMAZONIA | SITIOS PARA LOS CUALES SE GENERA LA ALERTA | ALERTA NARANJA |
|--|--|-----------------|
| <p>CAQUETÁ: El Paujil, Montañita, San José del Fragua. PUTUMAYO: Orito, Sibundoy.</p> | | |
| REGIÓN CARIBE | SITIOS PARA LOS CUALES SE GENERA LA ALERTA | ALERTA AMARILLA |
| <p>CESAR: Agustín Codazzi, Curumaní, El Copey, La Gloria, Pailitas, Pelaya, Valledupar. CÓRDOBA: Montelíbano, Puerto Libertador, San Jose de Ure. LA GUAJIRA: Dibulla, El Molino, Fonseca, La Jagua del Pilar, San Juan del Cesar, Villanueva. MAGDALENA: Ciénaga, Fundación y Santa Marta.</p> | | |
| REGIÓN ANDINA | SITIOS PARA LOS CUALES SE GENERA LA ALERTA | ALERTA AMARILLA |
| <p>ANTIOQUIA: Abejorral, Abriaquí, Amagá, Amalfi, Andes, Angelópolis, Anorí, Argelia, Armenia, Belmira, Betulia, Briceño, Buritacá, Cáceres, Caicedo, Caldas, Campamento, Cañasgordas, Caracolí, Caramanta, Ciudad Bolívar, Concordia, Dabeiba, Ebéjico, Fredonia, Frontino, Giraldo, Heliconia, Ituango, La Unión, Maceo, Medellín, Montebello, Nariño, Olaya, Puerto Berrío, Puerto Nare, Puerto Triunfo, Remedios, Salgar, San Carlos, San Jerónimo, San Luis, San Pedro de Los Milagros, Santa Bárbara, Santa Fe de Antioquia, Segovia, Sonsón, Sopetrán, Tarazá, Titiribí, Uramita, Uraao, Valdivia, Yalí, Yarumal, Yolombó, Zaragoza.</p> <p>BOYACÁ: Almeida, Aquitania, Betétiva, Boavita, Buenavista, Campohermoso, Chinavita, Chita, Chivor, Coper, Corrales, Covarachía, El Espino, Gámeza, Garagoa, Guicán, La Uvita, La Victoria, Labranzagrande, Macanal, Maripí, Miraflores, Mongua, Moniquirá, Muzo, Otanche, Pachavita, Páez, Pajarito, Panqueba, Pauna, Paya, Paz de Rio, Pesca, Pisba, Puerto Boyacá, Quípama, Rondón, Saboyá, San Eduardo, San José de Pare, San Luis de Gaceno, San Mateo, San Pablo de Borbur, Santa María, Santana, Soatá, Socha, Socotá, Sogamoso, Susacón, Tasco, Tibaná, Tópaga, Turmequé, Úmbita, Ventaquemada.</p> <p>CALDAS: Aguadas, Chinchiná, Filadelfia, La Merced, Manizales, Manzanares, Marmato, Marulanda, Neira, Pácora, Pensilvania, Salamina, Samaná, Supia, Villamaria.</p> <p>CUNDINAMARCA: Agua de Dios, Albán, Anapoima, Anolaima, Apulo, Arbeláez, Beltrán, Bituima, Bogotá, D.C., Bojacá, Cabrera, Cachipay, Caparrapí, Cáqueza, Carmen de Carupa, Chaguaní, Chipaque, Choachí, Chocontá, Cogua, Cucunubá, El Colegio, El Peñón, El Rosal, Facatativá, Fusagasugá, Gachalá, Gachetá, Gama, Granada, Guaduas, Guatavita, Guayabal de Siquima, Gutiérrez, Jerusalén, Junín, La Mesa, La Palma, La Peña, Lenguazaque, Machetá, Manta, Nilo, Nimaima, Nocaima, Pacho, Paima, Pandí, Paratebueno, Pasca, Pulí, Quebradanegra, Quipile, Ricaurte, San Antonio de Tequendama, San Bernardo, San Cayetano, San Juan de Rioseco, Sasaima, Sesquilé, Sibaté, Sylvania, Soacha, Subachoque, Suesca, Supatá, Sutatausa, Tabio, Tausa, Tena, Tibacuy, Tocaima, Topaipí, Útica, Venecia, Vergara, Vianí, Villagómez, Villapinzón, Villeta, Viotá, Yacopí, Zipacón, Zipaquirá.</p> <p>HUILA: Aipe, Altamira, Colombia, Guadalupe, La Plata, Neiva, Pitalito, Saladoblanco, San Agustín, Suaza, Tarqui.</p> <p>NORTE DE SANTANDER: Ábrego, Arboledas, Cáchira, Cágota, Chinácota, Convención, Cúcuta, Cucutilla, Durania, El Tarra, El Zulia, Gramalote, Hacarí, Labateca, Lourdes, Mutiscua, Ocaña, Pamplona, Salazar, San Calixto, Sardinata, Silos, Teorama, Villa Caro.</p> | | |

ALERTAS POR AMENAZAS DE DESLIZAMIENTO

ALERTA ROJA:

Amenaza alta a muy alta por deslizamientos de tierra detonados por lluvias, localizados en los siguientes municipios:

ALERTA NARANJA:

Amenaza moderada por deslizamientos de tierra detonados por lluvias, localizados en los siguientes municipios:

| REGIÓN ANDINA | SITIOS PARA LOS CUALES SE GENERA LA ALERTA | ALERTA AMARILLA |
|---|--|-----------------|
| <p>QUINDÍO: Calarcá, Salento.</p> <p>RISARALDA: Santa Rosa de Cabal.</p> <p>SANTANDER: Aguada, Albania, Barbosa, Bucaramanga, Carcasí, Cerrito, Charalá, Charta, Chipatá, Concepción, Confines, Contratación, Coromoro, El Guacamayo, El Playón, Florián, Floridablanca, Girón, Guaca, Guavatá, Güepesa, La Belleza, La Paz, Landázuri, Lebrija, Macaravita, Málaga, Matanza, Mogotes, Oiba, Onzaga, Piedecuesta, Puente Nacional, Rionegro, San Andrés, San Benito, San Miguel, San Vicente de Chucurí, Santa Helena del Opón, Sucre, Suratá, Tona, Valle de San José, Vélez.</p> <p>TOLIMA: Alpujarra, Anzoátegui, Armero (Guayabal), Ataco, Cajamarca, Carmen de Apicalá, Casabianca, Chaparral, Cunday, Dolores, Falan, Fresno, Herveo, Ibagué, Icononzo, Lérida, Líbano, Melgar, Murillo, Natagaima, Ortega, Palocabildo, Planadas, Prado, Purificación, Rioblanco, Roncesvalles, Rovira, San Antonio, Villahermosa, Villarrica.</p> | | |
| REGIÓN PACIFICO | SITIOS PARA LOS CUALES SE GENERA LA ALERTA | ALERTA AMARILLA |
| <p>CAUCA: Bolívar, Buenos Aires, Caldono, Corinto, El Tambo, Inzá, Jambaló, La Sierra, La Vega, López, Miranda, Páez (Belalcázar), Piendamó, Popayán, Rosas, Santander de Quilichao, Silvia, Sotará (Paispamba), Suárez, Toribío, Totoró.</p> <p>CHOCÓ: Bahía Solano (Mutis), Bojayá (Bellavista), Condoto, El Carmen, Quibdó, Rio Iró (Santa Rita), San José del Palmar, Sipí, Tadó.</p> <p>NARIÑO: Albán (San José), Buesaco, Córdoba, Cumbitara, El Tablón, Ipiales, Linares, Pasto, Samaniego, San Pedro de Cartago (Cartago).</p> <p>VALLE DEL CAUCA: Buenaventura, Buga, Bugalagrande, Calima (El Darién), Dagua, El Cerrito, El Dovio, Florida, Palmira, San Pedro, Sevilla, Tuluá, Versalles, Vijes, Yumbo.</p> | | |
| REGIÓN ORINOQUIA | SITIOS PARA LOS CUALES SE GENERA LA ALERTA | ALERTA AMARILLA |
| <p>CASANARE: Aguazul, Chámeza, Hato Corozal, La Salina, Monterrey, Nunchía, Paz de Ariporo, Pore, Recetor, Sabanalarga, Tauramena.</p> <p>META: Cubarral y Guamal.</p> | | |
| REGIÓN AMAZONIA | SITIOS PARA LOS CUALES SE GENERA LA ALERTA | ALERTA AMARILLA |
| <p>CAQUETÁ: Belén de los Andaquíes, El Doncello, Morelia, Puerto Rico.</p> <p>PUTUMAYO: Colón.</p> | | |

ALERTAS POR AMENAZAS DE DESLIZAMIENTO

ALERTA ROJA:

Amenaza alta a muy alta por deslizamientos de tierra detonados por lluvias, localizados en los siguientes municipios:

ALERTA NARANJA:

Amenaza moderada por deslizamientos de tierra detonados por lluvias, localizados en los siguientes municipios:

SECTORES VIALES IDENTIFICADOS CON POTENCIALIDAD DE DESLIZAMIENTOS DE TIERRA, EN LOS CUALES GENERAN ALERTAS

| DEPARTAMENTO | SECTOR VIAL |
|--------------|---|
| CUNDINAMARCA | Bogotá – Villavicencio Sibate – Fusagasugá Honda - Guaduas |
| BOYACÁ | Moniquira – Arcabuco. Vía Sogamoso – Aguazul Puente Morrocoy (Espino – Chiscas) |
| CASANARE | Yopal – Paz de Ariporo |
| ANTIOQUIA | San Roque – Santo Domingo Santuario – Granada San Rafael - Guatapé San Rafael – San Carlos Segovia – Yolombó La Ceja – Medellín Vía Medellín – Bolombolo Medellín – Gómez Plata La Mansa – Primavera Llanos de Cuiva – Taraza La Av. Las Plamas km 7. Vía San Jeronimo Medellín – Costa Atlántica Dabeiba – Santa Fé de Antioquia Amagá – Titiribi Medellín – Caucasia Via Liborina - Olaya |
| TOLIMA | Vía Bogotá – Girardot Manizales – Fresno Bogotá, Manizales – Petaqueros – Fresno – Mariquita, en el kilómetro 63, cerca del sector de Padua |
| CALDAS | Manizales – Chinchiná Chinchiná – Pereira Manizales – La Cabaña Norcasia – Florencia Chinchiná – Marsella |
| CHOCÓ | Quibdó – Medellín Vía panamericana (Risaralda - Chocó). |

ALERTAS POR AMENAZAS DE DESLIZAMIENTO

ALERTA ROJA:

Amenaza alta a muy alta por deslizamientos de tierra detonados por lluvias, localizados en los siguientes municipios:

ALERTA NARANJA:

Amenaza moderada por deslizamientos de tierra detonados por lluvias, localizados en los siguientes municipios:

SECTORES VIALES IDENTIFICADOS CON POTENCIALIDAD DE DESLIZAMIENTOS DE TIERRA, EN LOS CUALES GENERAN ALERTAS

| DEPARTAMENTO | SECTOR VIAL |
|-----------------|---|
| META | Bogotá - Villavicencio |
| FLORENCIA | Suaza – Florencia |
| VALLE DEL CAUCA | Bolívar – Roldanillo Buenaventura – Buga. |
| RISARALDA | Dosquebradas – Santa Rosa La Romelia – Variante el Pollo |
| NARIÑO | Vía Pasto – Mocoa Pasto – Popayán Pasto – Mojarras |

ALERTAS POR AMENAZAS DE INCENDIOS DE LA COBERTURA VEGETAL

ALERTA ROJA:

Amenaza Alta o muy alta de ocurrencia de incendios de la cobertura vegetal en zonas de bosques, cultivos y pastos, localizados en los siguientes municipios y sectores aledaños:

ALERTA NARANJA:

Amenaza moderada de ocurrencia de incendios de la cobertura vegetal en zonas de bosques, cultivos y pastos, localizados en los siguientes municipios y sectores aledaños:

| REGIÓN CARIBE | SITIOS PARA LOS CUALES SE GENERA LA ALERTA | ALERTA ROJA |
|--|--|-------------|
| <p>LA GUAJIRA: Albania, Barrancas, Maicao, Manaure, Riohacha, Uribia.</p> | | |

| REGIÓN ANDINA | SITIOS PARA LOS CUALES SE GENERA LA ALERTA | ALERTA ROJA |
|---|--|-------------|
| <p>ANTIOQUIA: Angostura, Arboletes. BOYACÁ: Paipa, Ráquira. CUNDINAMARCA: Girardot, Madrid, San Francisco, Tenjo. HUILA: Villavieja. NORTE DE SANTANDER: El Carmen, La Playa. QUINDÍO: Quimbaya. SANTANDER: Betulia, Capitanejo, Zapatoca. TOLIMA: Flandes, Guamo, San Luis, Suárez.</p> | | |

| REGIÓN CARIBE | SITIOS PARA LOS CUALES SE GENERA LA ALERTA | ALERTA NARANJA |
|--|--|----------------|
| <p>ATLÁNTICO: Baranoa, Barranquilla, Campo de La Cruz, Candelaria, Galapa, Juan de Acosta, Luruaco, Malambo, Manatí, Palmar de Varela, Piojó, Polonuevo, Ponedera, Puerto Colombia, Repelón, Sabanagrande, Sabanalarga, Santa Lucía, Santo Tomás, Suan, Tubará, Usiacurí. BOLÍVAR: Arroyohondo, Calamar, Cartagena de Indias, Cicuco, Córdoba, El Carmen de Bolívar, El Guamo, Hatillo de Loba, Magangué, Margarita, María La Baja, Mompós, Pinillos, San Cristobal, San Estanislao, San Fernando, San Jacinto, San Juan Nepomuceno, Santa Catalina, Talaigua Nuevo, Zambrano. CESAR: Astrea, Becerrill, Bosconia, Chimichagua, Chiriguaná, El Paso, González, La Jagua de Ibirico, La Paz, Manaure Balcón del Cesar, Pueblo Bello, Rio de Oro, San Diego. CÓRDOBA: Los Córdobas, Montería, Planeta Rica, Puerto Escondido. LA GUAJIRA: Distracción. MAGDALENA: Algarrobo, Aracataca, Ariguani (El Difícil), Chivolo, Concordia, El Banco, El Piñón, El Retén, Guamal, Nueva Granada, Pedraza, Pijiño del Carmen, Pivijay, Plato, Remolino, Sabanas de San Ángel, Salamina, San Sebastián de Buenavista, San Zenón, Santa Ana, Santa Bárbara de Pinto, Sitionuevo, Tenerife. SUCRE: Buenavista, Galeras, San Benito Abad, San Onofre.</p> | | |

ALERTAS POR AMENAZAS DE INCENDIOS DE LA COBERTURA VEGETAL

| REGIÓN ANDINA | SITIOS PARA LOS CUALES SE GENERA LA ALERTA | ALERTA NARANJA |
|---|--|----------------|
| <p>ANTIOQUIA: Caucaasia, Jardín, Venecia. BOYACÁ: Arcabuco, San Miguel De Sema, Villa de Leiva. CAUCA: Padilla. CUNDINAMARCA: Funza, La Vega, Mosquera. SANTANDER: Cabrera, Chima, El Carmen, Molagavita. VALLE DEL CAUCA: Alcalá, Bolívar, Caicedonia, Candelaria, Cartago, Ginebra, Guacarí.</p> | | |

| REGIÓN CARIBE | SITIOS PARA LOS CUALES SE GENERA LA ALERTA | ALERTA AMARILLA |
|---|--|-----------------|
| <p>BOLÍVAR: Arjona, Mahates. CESAR: Tamalameque. CÓRDOBA: Chima. LA GUAJIRA: Urumita. SUCRE: Guaranda, Majagual, Ovejas, Sincé, Sucre.</p> | | |

| REGIÓN ANDINA | SITIOS PARA LOS CUALES SE GENERA LA ALERTA | ALERTA AMARILLA |
|---|--|-----------------|
| <p>ANTIOQUIA: Anzá, Barbosa, Bello, Betania, Carmen de Viboral, Carolina, Concepción, Copacabana, Don Matías, Girardota, Gómez Plata, Guadalupe, Guarne, Hispania, Jericó, La Ceja, La Pintada, Marinilla, Pueblorrico, San José de La Montaña, San Vicente, Santa Rosa de Osos, Támesis, Tarso, Valparaiso, Yondó (Casabe). BOYACÁ: Iza. CALDAS: Viterbo. CAUCA: Cajibío, Caloto, Guachene, Morales, Puerto Tejada, Timbío, Villa Rica. CUNDINAMARCA: Cota. NORTE DE SANTANDER: La Esperanza, Los Patios, Tibú. QUINDÍO: Buenavista, Pijao. RISARALDA: Belén De Umbría. SANTANDER: Barrancabermeja, Bolívar, Galán, Guadalupe, Puerto Parra, Sabana de Torres. VALLE DEL CAUCA: Cali, La Cumbre, Pradera, Restrepo, Yotoco.</p> | | |

ALERTAS METEOMARINA

MAR CARIBE

ALERTA NARANJA

POR VIENTO Y OLEAJE

Persisten las condiciones de vientos fuertes en el centro y oriente del mar Caribe nacional con intensidad de hasta 30 nudos (56 km/h) y con posibilidad de rachas que podría alcanzar los de 4.0 metros de altura. Por lo anterior, el IDEAM recomienda a las embarcaciones menores consultar con las Capitanías de puerto y a los bañistas estar atentos a las condiciones meteorológicas.

OCÉANO PACÍFICO

ALERTA NARANJA

POR TIEMPO LLUVIOSO

Se mantiene la alerta por lluvias en el norte y centro del océano Pacífico nacional, de carácter moderado a fuertes; con tormentas eléctricas y rachas de viento. Por lo anterior el IDEAM recomienda a los habitantes costeros estar atentos a las condiciones meteorológicas y a embarcaciones de poco calado, consultar con las capitanías de puerto antes de zarpar, en zonas de inminente tempestad.

°C: grados Celsius

m: metros

mm: milímetros

msnm: metros sobre nivel del mar

Km/h: kilómetros por hora

HLC: hora local colombiana

GOES: Geostationary Operational Environmental Satellites (Satélite Geoestacionario Operacional Ambiental).

GOES-16 es el designado GOES-Este, localizado en 75° W sobre el ecuador geográfico.

PNN: Parque Nacional Natural

SFF: Santuario de Fauna y Flora



ALERTA ROJA. PARA TOMAR ACCIÓN Advierte al Sistema Nacional de Gestión del Riesgo de Desastres sobre el peligro de un fenómeno y sus efectos adversos sobre la población. Se emite una alerta sólo cuando la identificación de un evento extraordinario indique la amenaza inminente y cuando la gravedad del fenómeno requiera atención prioritaria de los comités departamentales y locales.



ALERTA NARANJA. PARA PREPARARSE Indica la amenaza de un fenómeno. No implica riesgo inmediato por lo que es catalogado como un mensaje para informarse y prepararse. El aviso implica vigilancia continua ya que las condiciones son propicias para el desarrollo de un suceso natural.



ALERTA AMARILLA. PARA INFORMARSE Se emite cuando las condiciones hidrometeorológicas son favorables para la ocurrencia de un fenómeno natural y pueden aumentar el riesgo según los pronósticos. Por sus características, este nivel está encaminado a informar.

CONDICIONES NORMALES Indica que no existe ninguna clase de alerta para la región o zona mencionada.

Yolanda GONZÁLEZ H. | Directora General

Mery E. FERNÁNDEZ P. | Jefe Oficina del Servicio de Pronósticos y Alertas

Profesionales de Turno:

Nelsy Berdugo (Hidrólogo), Sergio ROJAS (Incendios de la cobertura vegetal y Deslizamientos de Tierra), Julie TOBÓN. (Meteorólogo), Mauricio TORRES (Datos) y Julián URREA (Coordinador).

<http://www.ideam.gov.co>

Correos electrónicos: servicio@ideam.gov.co, alertas@ideam.gov.co

Calle 25D # 96B – 70, Piso 3. Bogotá, D.C., Colombia.

Teléfono: 3075625 Ext. 1334–1336.

Síguenos en:

