

INFORME TÉCNICO DIARIO N° 174

El IDEAM comunica al Sistema Nacional de Gestión del Riesgo (SNGR) y al Sistema Nacional Ambiental (SINA).

Bogotá D. C.

Domingo 23 de junio de 2019.

Hora de actualización 12:30 p.m.



IDEAM

Instituto de Hidrología
Meteorología y
Estudios Ambientales

Cll. 25D N° 96B-70

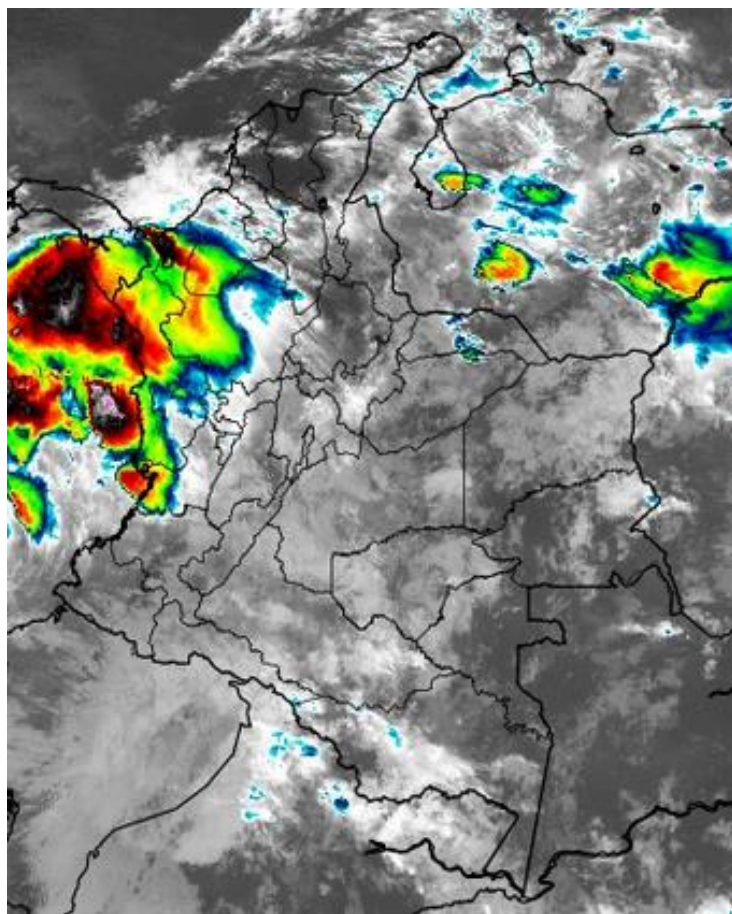
CONDICIONES HIDROMETEOROLÓGICAS ACTUALES

Se mantienen las abundantes precipitaciones en las regiones Pacífica y Orinoquia, siendo menores en Volumen para la Amazonia colombiana y poco significativas en las regiones Andina y Caribe.

El pronóstico indica precipitaciones en los departamentos de Chocó y valle del Cauca, como las más voluminosas para hoy. Sigue siendo moderada la actividad de viento y oleaje en el Caribe colombiano, especialmente al centro y oriente de la zona marítima.

IMAGEN SATELITAL

Canal Infrarrojo - GOES 16 | 23 de junio de 2019 | 08:30 HLC.



Consulte todos los días el pronóstico del tiempo y las alertas hidrometeorológicas vigentes del IDEAM, en un formato de calidad. Alrededor de las 7:30 a. m. está a disposición del público en www.ideam.gov.co.

Se puede ver también en dispositivos móviles **AQUÍ**





LO MÁS DESTACADO

LLUVIAS REGISTRADAS EN LAS ÚLTIMAS 24 HORAS

En las últimas horas se observó una disminución en los volúmenes de lluvia en 24 horas en varios sectores del país. El mayor acumulado de lluvia en 24 horas, se registró en el municipio de San Francisco (Putumayo), con 132,0 mm.

ALERTA ROJA

- Por probabilidad alta de incremento de niveles y/o inundaciones en el río Cauca en el sector de Guaranda, río Guaviare, río Meta, parte baja del río Inírida y río Arauca.
- Por probabilidad alta de crecientes súbitas en la cuenca del río Mayo, ríos Ariari, Guejar, Guape y Guayabero, río Guatiquía y Guayuriba y en la cuenca alta del río Putumayo.
- Por probabilidad alta de deslizamientos de tierra en zonas inestables o de ladera ubicadas en los algunos municipios de los departamentos de Cundinamarca, Norte de Santander, Meta, Nariño, Caquetá y Putumayo.
- Por probabilidad alta de amenaza de incendios de la cobertura vegetal en algunos municipios de los departamentos de La Guajira , Boyacá, Huila, Norte de Santander, Quindío, Santander, Tolima y Cauca.

ALERTA NARANJA

- Por probabilidad media de incremento de niveles y/o inundaciones en el río Nechí, río Magdalena a la altura del municipio de El Banco, río Sinú, el Canal del Dique.
- Por probabilidad media de crecientes súbitas en la cuenca del río río Tarazá – Man, Ambicá, Páez, cuenca media y baja del río Atrato, en corrientes del Urabá Antioqueño, ríos directos al Mar Caribe, río San Jorge, cuenca alta del Atrato, ríos Sucio, Murri y Murindó, río Baudó, ríos directos al Océano Pacífico en el departamento de Chocó, cuenca media y baja del río San Juan, río Juananbú, cuenca alta del río San Juan, cuenca alta del río Arauca, aportantes al río Meta (cuenca alta y media), río Casanare, río Mocoa (parte alta del río Caquetá), cuenca media del río Putumayo, ríos Orteguzza y Pescado.
- Por probabilidad media de deslizamientos de tierra en zonas inestables o de ladera ubicadas en los algunos municipios de los departamentos de Caquetá, Putumayo, Córdoba, Antioquia, Boyacá, Cundinamarca, Norte de Santander, Cauca, Chocó, Nariño, Meta, Caquetá y Putumayo.
- Por probabilidad media de amenaza de incendios de la cobertura vegetal en algunos municipios de los departamentos de Cauca, Atlántico, Bolívar, Cesar, Córdoba, Magdalena, Sucre, Antioquia, Boyacá, Cauca, Cundinamarca, Norte de Santander, Quindío, Risaralda, Santander y Valle del Cauca.
- Por viento y oleaje en el Mar Caribe y tiempo lluvioso en el Océano Pacífico.

ALERTA AMARILLA

- Por probabilidad baja de incremento de niveles y/o inundaciones en la cuenca media del río Caquetá, parte baja del río Vaupés
- Por probabilidad baja de crecientes súbitas en afluentes de la cuenca alta y media del río Cauca, río San Juan (Antioquia), súbitas en diferentes corrientes aportantes a la parte media del río Cauca entre San Juan y Puerto Valdivia, cuenca alta y media del río Nechí (Antioquia), río Lebrija, río Sogamoso, Quebrada el Carmen (sur de Cesar), cuenca media del río Saldaña, ríos Iscuandé y Tapaje, río Patía, ríos del litoral Pacífico en el departamento de Cauca, ríos del Litoral Pacífico en el Valle del Cauca, afluentes al río Meta (cuenca Alta).
- Por probabilidad baja de deslizamientos de tierra en zonas inestables o de ladera principalmente en municipios de los departamentos de Cesar, Córdoba, La Guajira, Magdalena, Antioquia, Boyacá, Cundinamarca, Caldas, Huila, Norte de Santander, Quindío, Risaralda, Santander, Tolima, Cauca, Chocó, Nariño, Valle del Cauca, Arauca, Casanare, Meta y Caquetá.

PRONÓSTICO CONDICIONES METEOROLÓGICAS ESPECIALES

ÁREA DEL VOLCÁN GALERAS

Durante la jornada se pronostican condiciones nubosas con lloviznas intermitentes

EL SERVICIO GEOLÓGICO COLOMBIANO reporta en nivel AMARILLO (III): CAMBIOS EN EL COMPORTAMIENTO DE LA ACTIVIDAD VOLCÁNICA. Lat: 1.55 Lon: -77.37

ELEVACIÓN (pies)	DIRECCIÓN	VELOCIDAD	
		NUDOS	Km/h
10.000	SURESTE	15 - 20	27 - 36
18.000	SURESTE	25 - 30	45 - 54
24.000	SURESTE	15 - 20	27 - 36
30.000	NORESTE	5 - 10	9 - 18

ÁREA DEL VOLCÁN NEVADO DEL HUILA

Prevelecerán las condiciones de tiempo seco en las primera horas del día. Al final de la tarde no se descartan algunas lloviznas en el sector.

EL SERVICIO GEOLÓGICO COLOMBIANO reporta en nivel AMARILLO (III): CAMBIOS EN EL COMPORTAMIENTO DE LA ACTIVIDAD VOLCÁNICA. Lat: 2.92 Lon: -76.05

ELEVACIÓN (pies)	DIRECCIÓN	VELOCIDAD	
		NUDOS	Km/h
10.000	SURESTE	5 - 10	9 - 18
18.000	SURESTE	20 - 25	36 - 45
24.000	SUR	5 - 10	9 - 18
30.000	OESTE	10 - 15	18 - 27

ÁREA DEL VOLCÁN CERRO MACHÍN

A lo largo de la jornada se estima cielo entre parcial y mayormente cubierto con predominio de tiempo seco.

EL SERVICIO GEOLÓGICO COLOMBIANO reporta en nivel AMARILLO (III): CAMBIOS EN EL COMPORTAMIENTO DE LA ACTIVIDAD VOLCÁNICA. Lat: 4.80 Lon: -76.62

ELEVACIÓN (pies)	DIRECCIÓN	VELOCIDAD	
		NUDOS	Km/h
10.000	SURESTE	5 - 10	9 - 18
18.000	SURESTE	20 - 25	36 - 45
24.000	SUROESTE	5 - 10	9 - 18
30.000	OESTE	10 - 15	18 - 27

ÁREA DEL VOLCÁN NEVADO DEL RUIZ

Se prevé poca nubosidad bajo tiempo seco.

EL SERVICIO GEOLÓGICO COLOMBIANO reporta en nivel AMARILLO (III): CAMBIOS EN EL COMPORTAMIENTO DE LA ACTIVIDAD VOLCÁNICA. Lat: 4.89 Lon: -75.32

ELEVACIÓN (pies)	DIRECCIÓN	VELOCIDAD	
		NUDOS	Km/h
10.000	SURESTE	5 - 10	9 - 18
18.000	SURESTE	20 - 25	36 - 45
24.000	SUR	5 - 10	9 - 18
30.000	OESTE	10 - 15	18 - 27

ÁREA DEL COMPLEJO VOLCÁNICO CHILES-CERRO NEGRO DE MAYASQUER

Durante gran parte de la jornada se prevé cielo entre parcial a mayormente cubierto con tiempo seco, salvo en horas de la noche donde se estiman lloviznas y/o lluvias ligeras.

EL SERVICIO GEOLÓGICO COLOMBIANO reporta en nivel AMARILLO (III): CAMBIOS EN EL COMPORTAMIENTO DE LA ACTIVIDAD VOLCÁNICA. Lat: 0.81 Lon: -77.93 Lat: 0.76 Lon: -77.95

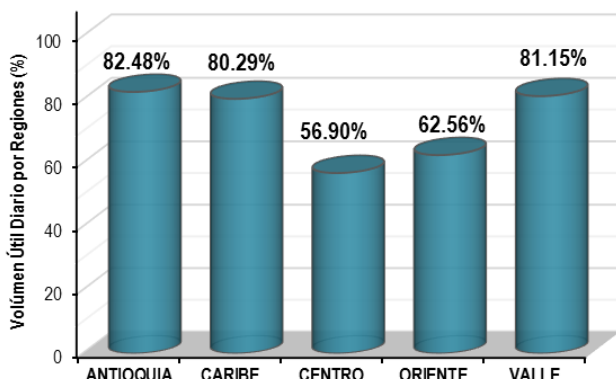
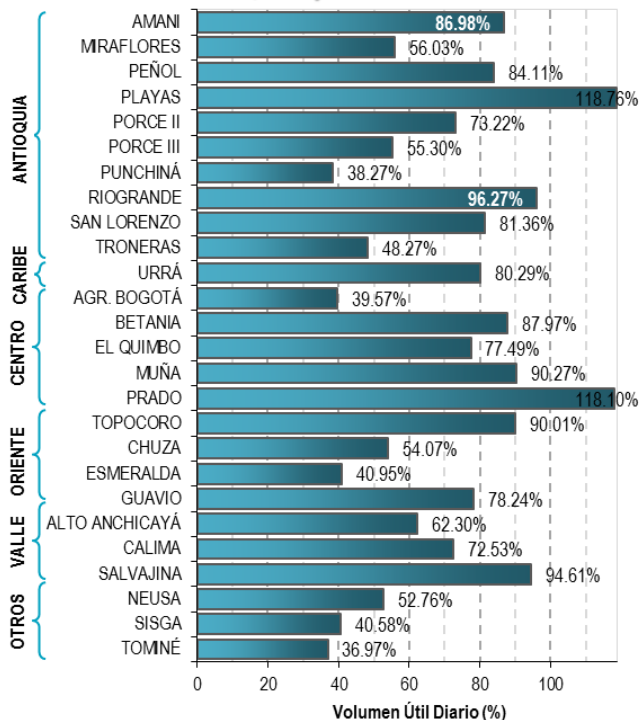
ELEVACIÓN (pies)	DIRECCIÓN	VELOCIDAD	
		NUDOS	Km/h
10.000	SURESTE	5 - 10	9 - 18
18.000	SURESTE	5 - 10	9 - 18
24.000	ESTE	10 - 15	18 - 27
30.000	SUROESTE	5 - 10	9 - 18

ESTADO DE LOS EMBALSES

A continuación se relaciona el volumen útil diario de los principales embalses del país (expresado en porcentaje), de acuerdo con la información reportada por XM S.A. E.S.P en la siguiente dirección electrónica: <http://ido.xm.com.co/ido/SitePages/hidrologia.aspx?q=reservas>

VOLUMEN ÚTIL DIARIO EN LOS PRINCIPALES EMBALSES DEL PAÍS

Sábado, 22 de junio de sábado



Para estar informado diariamente de lo que pasa con el **pronóstico del tiempo y las alertas.**

Síguenos en Twitter
@IDEAMColombia



PRECIPITACIONES

A continuación se relacionan los municipios donde en las últimas 24 horas se registraron precipitaciones iguales o superiores a 20.0 mm.

Se aclara que las precipitaciones indicadas en los municipios, realmente corresponden a aquellos puntos en los cuales el IDEAM tiene estaciones de monitoreo, pero no necesariamente quiere decir que el dato corresponda a las lluvias que se presentaron directamente sobre el área urbana en donde se concentra la mayor población. En ocasiones la estación sobre la cual se destaca el mayor valor de precipitación, a pesar de pertenecer al municipio, puede quedar alejada del centro poblado principal.

DEPARTAMENTO	MUNICIPIO
AMAZONAS	Tarapacá (43.0).
BOYACA	Santa María (21.5).
CAQUETA	Florencia (22.0).
CAUCA	López de Micay (42.0), Inza (29.3).
CHOCO	Medio San Juan (21.0).
CUNDINAMARCA	La Calera (33.6), Gachala (28.5), Bogotá D.C (Cerros Sur-oriente) (20.1).
GUAVIARE	San Jose del Guaviare (27.0).
META	San Carlos de Guaroa (60.0), Cubarral (54.0), Puerto Rico (53.0), Guamal (45.0), Fuente De Oro (45.0), Puerto López (45.0), El Dorado (45.0), Puerto López (44.0), San Martín (44.0), Restrepo (40.0), Cumaral (35.0), La Macarena (34.0), Cabuyaro (32.0), Cubarral (32.0), Vistahermosa (32.0), Villavicencio (24.0), Villavicencio (23.0), San Juan De Arama (22.0).
NARIÑO	Puerres (34.0).
PUTUMAYO	San Francisco (Estación Chungacspi - 132.0) , San Francisco (Estación Torre Tv San Fco - 118.9), Puerto Leguizamo (36.2), Mocoa (Estación Mocoa Acueducto - 34.9), Villagarzón (29.0), Mocoa (Estación Pto Limon - 28.5), San Francisco (Estación San Francisco - 21.0).

Para estar informado diariamente de lo que pasa con el **pronóstico del tiempo y las alertas.**

Síguenos en Twitter
@IDEAMColombia



TEMPERATURAS MÁXIMAS

A continuación se relacionan los municipios donde en las últimas 24 horas se registraron temperaturas iguales o superiores a 34.0 °C.

Se aclara que las temperaturas indicadas en los municipios, realmente corresponden a aquellos puntos en los cuales el IDEAM tiene estaciones de monitoreo, pero no necesariamente quiere decir que el dato corresponda a las temperaturas que se presentaron directamente sobre el área urbana en donde se concentra la mayor población. En ocasiones la estación sobre la cual se destaca el mayor valor de temperatura, a pesar de pertenecer al municipio, puede quedar alejada del centro poblado principal.

DEPARTAMENTO	MUNICIPIO
ANTIOQUIA	Valparaiso (Fredonia) (35.0), Apartado (34.6).
BOLIVAR	María La Baja (36.6), Zambrano (35.6), María La Baja (35.5), El Carmen De Bolívar (35.3), Pinillos (35.2), Magangué (34.8).
CESAR	Valledupar (38.4) , Agustín Codazzi (36.0), Chiriguana (35.6), Valledupar (34.8).
CORDOBA	San Bernardo Del Viento (34.8), Montelibano (34.6), Planeta Rica (34.5), Chima (34.3), Ayapel (34.2), Montería (34.0), Ciénaga De Oro (34.0).
CUNDINAMARCA	Puerto Salgar (36.8), Jerusalén (36.4).
LA GUAJIRA	Manaure (38.0), Riohacha (Est. 12 Km al sur) (34.6).
NORTE DE SANTANDER	Cúcuta (34.8).
SANTANDER	Capitanejo (35.2), Puerto Parra (34.4), Palmar (34.2), Barrancabermeja (34.0), Cimitarra (34.0).
TOLIMA	Natagaima (34.8), Saldaña (34.8), Ambalema (34.6), Armero (34.4), Guamo (34.4).

PRONÓSTICO METEOROLÓGICO

Domingo 23 y lunes 24 de junio de 2019



REGIÓN	PRONÓSTICO
SABANA DE BOGOTÁ	<p>DOMINGO: En horas de la mañana se prevé cielo parcialmente nublado; probabilidad de lloviznas o lluvias ligeras sobre el oriente y sur de la ciudad y tiempo seco en el resto de la zona. En horas de la tarde se estima cielo entre parcial a mayormente nublado; eventuales lloviznas o lluvias ligeras en sectores de los cerros orientales, sur y occidente de la capital y noroccidente de la Sabana. Para la noche se prevé cielo parcialmente nublado; predominio de tiempo seco en amplios sectores de la zona, salvo en algunos sectores de los cerros orientales, sur y occidente de la capital, donde son posibles tenues lloviznas.</p> <p>LUNES: Durante la jornada el cielo estará entre parcial y mayormente cubierto; predominará el tiempo seco en la mayor parte de la capital; sin embargo; son posibles lloviznas o lluvias ligeras de carácter intermitente, las más persistentes al oriente y sur de la ciudad en algunas horas de la mañana y nuevamente en la tarde.</p>
CARIBE	<p>DOMINGO: En la mañana se prevé cielo parcialmente nublado; son probables lluvias en sectores de Córdoba, sur de Sucre, Bolívar y Cesar, además de lloviznas esporádicas en La Guajira. Durante las horas de la tarde predominarán las condiciones secas en amplios sectores de la región. Posibles lluvias en sectores del sur de Bolívar, Sucre, Córdoba y Cesar. Lluvias esporádicas en las inmediaciones de la sierra nevada de Santa Marta. Para la noche se estima presencia de lluvias moderadas en Córdoba, Sucre y centro y sur de Bolívar y de menor intensidad en sectores del norte y sur de Magdalena, y norte de Cesar. El cielo estará entre parcial y mayormente nublado.</p> <p>LUNES: Se estima cielo parcial a mayormente nublado. Son probables lluvias en amplios sectores de la región en horas de la tarde y noche; se prevé que las lluvias de mayor intensidad se registren en Córdoba, Sucre, norte de Bolívar, Atlántico, sierra nevada de Santa Marta y Cesar.</p>
ARCHIPIÉLAGO DE SAN ANDRÉS, PROVIDENCIA Y SANTA CATALINA	<p>DOMINGO: Se estima tiempo seco con cielo parcialmente cubierto en el archipiélago en horas de la mañana; no se descartan lloviznas ocasionales. En la tarde se prevé cielo parcialmente cubierto con predominio de tiempo seco. En la noche se estima que el cielo permanezca parcialmente cubierto con tiempo seco en el área.</p> <p>LUNES: Se estima cielo parcialmente nublado; probables lluvias ocasionales en el área.</p>
MAR CARIBE	<p>DOMINGO: Durante la jornada se espera cielo parcialmente nublado; eventuales lluvias en la zona oriental, mar adentro. Chubascos en la zona del golfo de Urabá.</p> <p>LUNES: Se mantendrán las condiciones de cielo entre parcial y mayormente cubierto; eventuales lluvias en sectores del centro y occidente en cercanías al litoral.</p>
ANDINA	<p>DOMINGO: En horas de la mañana predominarán las condiciones de cielo entre parcial y mayormente cubierto; lluvias moderadas en el occidente de Antioquia y de menor intensidad en sectores del eje cafetero, Boyacá y Santanderes. Para la tarde se estima cielo parcialmente nublado; presencia de lluvias en el centro y occidente de Antioquia, así como en sectores dispersos del eje cafetero, Santander, Norte de Santander, Boyacá, Cundinamarca y Tolima. En la noche se prevé cielo parcialmente nublado; probables lluvias al occidente de Antioquia, en sectores del eje cafetero, Santander, Norte de Santander y occidente de Tolima.</p>

Planeando tu día? Descarga YA y conoce...



Consúltalo a diario y únete a la Cultura del Pronóstico del IDEAM

Disponible para  



PRONÓSTICO METEOROLÓGICO



Domingo 23 y lunes 24 de junio de 2019

REGIÓN	PRONÓSTICO
ANDINA	LUNES: Las lluvias en la región de mayor intensidad se estiman para las horas de la tarde, en especial en sectores de Antioquia, Santander, Boyacá, eje Cafetero, Cundinamarca, Tolima, Valle, Cauca, y de menor intensidad en Huila.
INSULAR PACÍFICO	DOMINGO: En el área insular se estima presencia de lluvias en Gorgona y de mayor intensidad en Malpelo; no se descarta actividad eléctrica en el área. LUNES: Lluvia en el área insular a lo largo de la jornada, se estima que las más intensas se registren en la noche.
PACÍFICO	DOMINGO: Se prevé una mañana con cielo mayormente cubierto; Lluvias y tormentas eléctricas en Chocó y occidente de Valle del Cauca. En la tarde se prevé cielo mayormente nublado; lluvias en Chocó, Valle y Cauca y de menor intensidad en Nariño. Para la noche las lluvias se intensificarán en Chocó, Valle y occidente de Nariño, de igual forma se estiman lluvias en Cauca, de menor intensidad. LUNES: Las lluvias serán persistentes en Chocó, Valle y Cauca; en Nariño son probables lluvias de menor intensidad con abundante nubosidad.
OCEANO PACÍFICO	DOMINGO: Se estima presencia de lluvias en amplios sectores a lo largo de la jornada, se prevé actividad eléctrica. LUNES: Condiciones cubiertas y lluviosas en el Pacífico colombiano, incluso con actividad eléctrica.
ORINOQUIA	DOMINGO: En horas de la mañana se espera cielo entre parcial y mayormente cubierto; presencia de lluvias esporádicas en Arauca y Vichada; lloviznas ocasionales en sectores de Meta y Casanare. En la tarde se prevé cielo mayormente nublado; lluvias en Casanare, Arauca, Meta y oriente de Vichada donde se estiman las de mayor intensidad. En la noche las lluvias de mayor intensidad se prevén en el oriente de Vichada y en sectores de Casanare, Arauca, y Meta, incluido el Piedemonte. LUNES: En la mañana se estima cielo entre parcial y mayormente cubierto; presencia de lluvias en Casanare, amplios sectores de Meta y Vichada. En la tarde se prevé persistan las lluvias en amplios sectores de Meta, Vichada y Casanare, de menor intensidad en el centro de Arauca. En la noche se estiman lluvias ligeras, en Arauca, amplios sectores de Vichada y centro de Meta.
AMAZONIA	DOMINGO: En la mañana se prevé cielo mayormente cubierto a cubierto; lluvias ocasionales en sectores de Guaviare, Guainía, Vaupés y Amazonas, así como en la zona del piedemonte amazónico. En la tarde se estima persistencia de lluvias en Amazonas, Vaupés, y de menor intensidad en Guainía y sectores del Piedemonte a la altura de Caquetá y Putumayo. En la noche persistirán las lluvias en Amazonas, Guainía, y sectores del oriente de Guaviare; no se descartan lluvias de menor intensidad en el occidente de Putumayo y Caquetá. LUNES: La región tendrá en la jornada cielo entre parcial y mayormente cubierto; es probable la presencia de lluvias en Amazonas, Guainía, y de menor intensidad en el Piedemonte.

Planeando tu día?
Descarga YA y conoce...



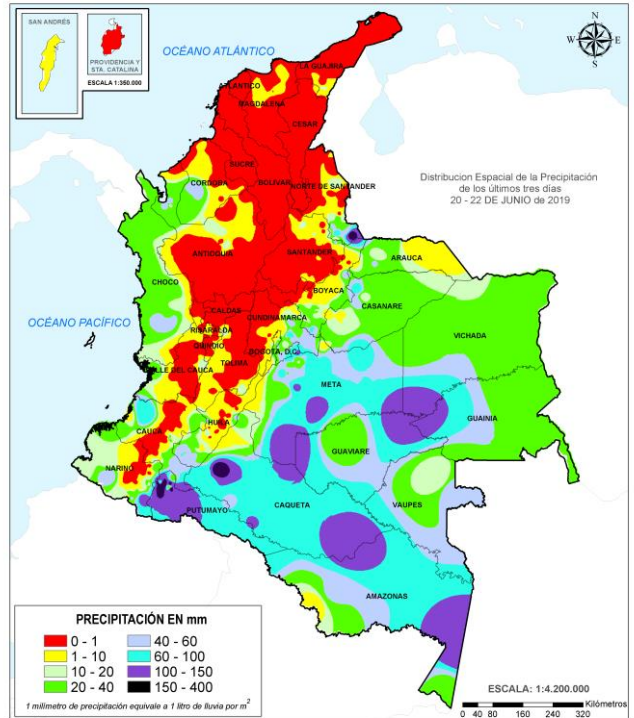
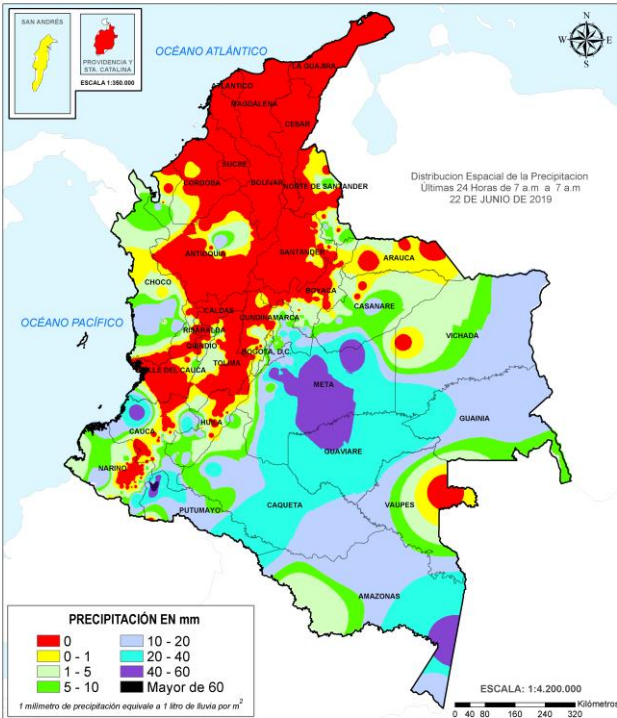
Consúltalo a diario y únete a la Cultura del Pronóstico del IDEAM

Disponible para  

MAPAS DE PRECIPITACIÓN

Precipitación diaria: desde las 7:00 a. m. del sábado 22 hasta las 7:00 a. m. del domingo 23 de junio de 2019.

Precipitación últimas 72 horas: desde las 7:00 a. m. del jueves 20 hasta las 7:00 a. m. del domingo 23 de junio de 2019.



ALERTAS VIGENTES E INFORMACIÓN ADICIONAL

Para mayor información sobre el pronóstico del estado del tiempo, informes técnicos diarios, comunicados especiales, mapas diarios de temperaturas máximas y mínimas e información diaria de precipitación se sugiere consultar los siguientes enlaces:

- [MAPA DIARIO DE TEMPERATURA MÁXIMA](#)
- [MAPA DIARIO DE TEMPERATURA MÍNIMA](#)

ALERTAS POR NIVELES DE LOS RÍOS

REGIÓN ANDINA

SITIOS PARA LOS CUALES SE GENERA LA ALERTA

**ALERTA
ROJA**

INUNDACIONES EN EL RÍO CAUCA EN EL SECTOR DE GUARANDA.

Se mantienen los niveles altos en el río Cauca en Guaranda (Sucre), con posible afectación en los municipios de Achí, Pinillos y San Jacinto del Cauca (Bolívar). Se declara calamidad pública en el municipio San Jacinto del Cauca. CDGRD Sucre informa rompimiento de Talud del margen izquierdo del río Cauca en jurisdicción de Achí Bolívar afectando además lo municipios de Sucre y Majagual.

REGIÓN PACÍFICO

SITIOS PARA LOS CUALES SE GENERA LA ALERTA

**ALERTA
ROJA**

PROBABILIDAD DE CRECIENTES SÚBITAS EN LA CUENCA DEL RÍO MAYO.

Probabilidad de crecientes súbitas en el río Mayo y sus afluentes, aportante a la cuenca alta del río Patía (Nariño). Actualmente, los niveles superan los umbrales de afectación.

REGIÓN ORINOQUIA

SITIOS PARA LOS CUALES SE GENERA LA ALERTA

**ALERTA
ROJA**

CRECIENTES SÚBITAS EN LAS CUENCAS DE LOS RÍOS ARIARI, GUEJAR, GUAPE Y GUAYABERO.

Se mantiene esta alerta dadas las crecientes súbitas registradas en las cuencas de los ríos Ariari, Guejar, Guape, La Cubillera, Guayabero y Losada, aportantes a la cuenca alta del río Guaviare. La UNGRD reportó creciente súbita en el Caño Jujuar en Cubarral, Meta. Se recomienda especial atención en los municipios de Vistahermosa, Puerto Rico y La Macarena (Meta). Adicionalmente continúan los anegamientos causados por inundaciones las cuales han afectado el municipio de Macarena (Meta), debido a la creciente del río Guayabero. También en el sitio Puerto Angosturas (municipio de Cubarral, Meta), el río Ariari afluente del río Guayabero, se prevén incrementos importantes con probabilidad de superar las cotas de afectación.

NIVELES ALTOS EN EL RÍO GUAVIARE.

Se mantiene esta alerta dada la tendencia al ascenso en el nivel del río Guaviare, con valores por encima de la cota de afectación a la altura de San José del Guaviare. Especial atención en inmediaciones de San José del Guaviare, especialmente en la Inspección de la Carpa y la vereda Los Cábulos.

CRECIENTES SÚBITAS EN LA CUENCA RÍO GUATIKUÍA Y GUAYURIBA.

Se reporta crecientes súbitas en los ríos Guatiquía y Guayuriba que descienden del piedemonte llanero y aportantes del río Meta, registrando afectaciones en los municipios de Guamal, Acacias y Villavicencio.

NIVELES ALTOS EN EL RÍO META.

Niveles altos en el río Meta en el tramo comprendido entre los municipios de Puerto López (Meta) y Paz de Ariporo (Casanare). La Defensa Civil Colombiana (DCC) reporta afectaciones en el municipio de Cabuyaro (Meta), debido a una creciente súbita del río Metica.

ALERTAS POR NIVELES DE LOS RÍOS

REGIÓN ORINOQUIA	SITIOS PARA LOS CUALES SE GENERA LA ALERTA	ALERTA ROJA
<p>NIVELES ALTOS EN LA PARTE BAJA DEL RÍO INÍRIDA. Niveles altos en la parte baja del río Inírida a la altura del municipio de Inírida.</p> <p>NIVELES ALTOS EN EL RÍO ARAUCA. Se mantienen altos los niveles en el río Arauca a la altura de los municipios de Arauquita y Arauca. Especial recomendación para el municipio de Arauquita ya que varias corrientes en inmediaciones del centro poblado y en zonas rurales, tales como los caños La Colorada y Totomal también presentan niveles muy altos, situación que podría afectar a la población, e igualmente a sectores de cultivos.</p>		

REGIÓN AMAZONIA	SITIOS PARA LOS CUALES SE GENERA LA ALERTA	ALERTA ROJA
<p>PROBABILIDAD DE CRECIENTES SÚBITAS EN LA CUENCA ALTA DEL RÍO PUTUMAYO. Con la persistencia e intensidad de las lluvias en las cuencas de aporte se presentan incremento de nivel en la cuenca alta del río Putumayo y sus afluentes, especialmente los ríos San Miguel, Sucio, Guineo y Guamuéz, se recomienda especial atención en los municipios de Puerres (Nariño), Santiago, Sibundoy, Colón, San Francisco, Villagarzón, Orito, Puerto Caicedo y Puerto Asís (Putumayo).</p>		

ALERTAS POR NIVELES DE LOS RÍOS

REGIÓN ANDINA	SITIOS PARA LOS CUALES SE GENERA LA ALERTA	ALERTA NARANJA
<p>NIVELES ALTOS EN EL RIO NECHÍ Se mantienen altos los niveles del río Nechí, aunque evidencian una tendencia al descenso.</p> <p>PROBABILIDAD DE CRECIENTES SÚBITAS EN LA CUENCA DEL RÍO TARAZÁ - MAN. Posibles incrementos súbitos en los niveles de los ríos Tarazá y Man, a la altura del municipio de Cáceres (Antioquia).</p> <p>NIVELES ALTOS DEL RÍO MAGDALENA EN EL BANCO. Se mantiene esta alerta por niveles altos para el río Magdalena en el municipio El Banco (Magdalena).</p> <p>PROBABILIDAD DE CRECIENTES SÚBITAS EN EL RÍO AMBICÁ Se mantiene esta alerta debido a la probabilidad de crecientes súbitas en el río Ambicá, afluente al río Cabrera. Especial atención en las veredas Antillas y Bernaza (Municipio Colombia, Huila).</p> <p>PROBABILIDAD DE CRECIENTES SÚBITAS EN EL RÍO PÁEZ Se mantiene esta alerta debido a la probabilidad de crecientes súbitas en el río Páez, a la altura de los municipios de Tesalia (Huila) y Páez – Belalcázar (Cauca).</p>		

REGIÓN CARIBE	SITIOS PARA LOS CUALES SE GENERA LA ALERTA	ALERTA NARANJA
<p>PROBABILIDAD DE CRECIENTES SÚBITAS EN LA CUENCA MEDIA Y BAJA DEL RÍO ATRATO. Se mantiene la probabilidad de crecientes súbitas para los aportantes del río Atrato en su parte media y baja, como lo son los ríos Bebarama, Napipí, Opagadó, Salaqui, Cacarica, Tanela, Tolo, Cuía, Chicué, Uva, Pogué, Bebarama, Bojayá, Napipí y Opagadó.</p> <p>PROBABILIDAD DE CRECIENTES SÚBITAS EN CORRIENTES DEL URABÁ ANTIOQUEÑO. No se descartan incrementos súbitos en los niveles de los ríos León, Chigorodó, Guapa, Mulatos y sus afluentes, se recomienda especial atención en los municipios de Chigorodó, Carepa, Apartado y Turbo.</p> <p>PROBABILIDAD DE CRECIENTES SÚBITAS EN LOS RÍOS DIRECTOS AL MAR CARIBE. Probabilidad de crecientes súbitas en los ríos San Juan, Volcán, Canaleta y otros arroyos directos al Caribe.</p> <p>NIVELES ALTOS EN LA CUENCA DEL RÍO SINÚ. Se mantienen afectaciones en algunos sectores por niveles altos del río Sinú- Nota: La UNGRD reportó inundaciones por daño en un dique en el sector El Bongo - San Pelayo.</p> <p>CRECIENTES SÚBITAS EN LA CUENCA DEL RÍO SAN JORGE. Se mantienen altos los niveles del río San Jorge en algunos sectores ocasionando afectaciones por inundaciones en sectores de Montelíbano, La Apartada, Ayapel y Buenavista en Córdoba. Nota: la UNGRD reportó inundación en el municipio de Ayapel y se declara calamidad pública al igual que en el municipio de La Apartada.</p>		

ALERTAS POR NIVELES DE LOS RÍOS

REGIÓN CARIBE

SITIOS PARA LOS CUALES SE GENERA LA ALERTA

ALERTA NARANJA

PROBABILIDAD DE CRECIENTES SÚBITAS EN LA CUENCA ALTA DEL ATRATO.

No se descartan nuevos ascensos en el nivel del río Atrato en la cuenca alta, así como en algunos afluentes de esta zona: ríos Andáqueda, Cabí y Quito.

CRECIENTES SÚBITAS EN LOS RÍOS SUCIO, MURRÍ Y MURINDÓ.

Probabilidad de incrementos súbitos en los niveles de los ríos de montaña del departamento de Antioquia que drenan al río Atrato, como son los ríos Murrí, Sucio y Murindó.

POSIBLES INUNDACIÓN EN EL CANAL DEL DIQUE.

Se mantiene el nivel de esta alerta dado que se pueden generar algunas inundaciones en el Canal del Dique, debido a condiciones de niveles altos en la zona, se recomienda especial atención en los municipios de Mahates y Arjona.

REGIÓN PACÍFICO

SITIOS PARA LOS CUALES SE GENERA LA ALERTA

ALERTA NARANJA

PROBABILIDAD DE CRECIENTES SÚBITAS EN LA CUENCA DEL RÍO BAUDÓ.

Probabilidad de crecientes súbitas en el río Baudó y sus afluentes, se recomienda especial atención en la cabecera municipal del municipio de Alto Baudó y para varios de sus corregimientos éntrelos cuales se destacan Santa María, Miacorá, Divisa, Cohecho, Chachajo, Santa Rita, La Pureza y Nauca.

PROBABILIDAD DE CRECIENTES SÚBITAS EN LOS RÍOS DIRECTOS AL OCÉANO PACIFICO EN EL DEPARTAMENTO DE CHOCÓ.

Se mantiene esta alerta ante los posibles incrementos súbitos en el nivel de los ríos Jella, Chocolatal y sus afluentes en Bahía Solano, entre otros directos al Océano Pacífico en el departamento de Chocó.

PROBABILIDAD DE CRECIENTES SÚBITAS EN LA CUENCA MEDIA Y BAJA DEL RÍO SAN JUAN.

Probabilidad de crecientes súbitas en el río San Juan y sus afluentes, especialmente los ríos Sípi, Capoma, Calima y Munguidó, a la altura de los municipios de Sipí, Medio San Juan y Litoral de San Juan. Por efecto de las crecientes del río San Juan, también se alerta a pobladores en zonas ribereñas y bajas de los municipios chocoanos de Istmina, Andagoya y Condoto.

PROBABILIDAD DE CRECIENTES SÚBITAS EN LA CUENCA DEL RÍO JUANANBÚ.

Probabilidad de crecientes súbitas en el río Juananbú y sus afluentes, aportante a la cuenca alta del río Patía (Nariño).

PROBABILIDAD DE CRECIENTES SÚBITAS EN LA CUENCA ALTA DEL RÍO SAN JUAN.

Probabilidad de crecientes súbitas la cuenca alta del río San Juan y sus afluentes, especialmente los ríos Tamaná, Condoto, Cajón, a la altura de los municipios de Tadó y Santa Rita. Se han registrado crecientes súbitas en el río Iró aguas arriba de la población de Andagoya, se previene a las poblaciones chocoanas de Cértegui, río Istmina, río Iró, Andagoya y Condoto en el departamento de Chocó, dada estas crecientes se han presentado inundaciones en varios barrios de estas poblaciones.

ALERTAS POR NIVELES DE LOS RÍOS

REGIÓN ORINOQUIA	SITIOS PARA LOS CUALES SE GENERA LA ALERTA	ALERTA NARANJA
<p>PROBABILIDAD DE CRECIENTES SÚBITAS EN AFLUENTES DE LA CUENCA ALTA DEL RÍO ARAUCA. Probabilidad de crecientes súbitas en los ríos Cobugón Margua, Bojabá, Banadía y Chitagá, afluentes de la cuenca alta del río Arauca.</p> <p>PROBABILIDAD DE CRECIENTES SÚBITAS EN APORTANTES AL RÍO META (CUENCA ALTA). Probabilidad de crecientes súbitas en los ríos que descienden del piedemonte llanero, especialmente para los ríos Metica, Guamal, Humadea, Negro, Guacavía, Humea, entre otros afluentes de la cuenca alta del río Meta.</p> <p>PROBABILIDAD DE CRECIENTES SÚBITAS EN LOS AFLUENTES AL RÍO META (CUENCA MEDIA). Probabilidad de crecientes súbitas en los ríos que descienden del piedemonte llanero, especialmente para los ríos Garagoa, Lengupá, Upía, Túa, Cusiana, Cravo Sur y Pauto, entre otros directos al río Meta en el departamento de Casanare.</p> <p>PROBABILIDAD DE CRECIENTES SÚBITAS EN LA CUENCA DEL RÍO CASANARE. Probabilidad de crecientes súbitas en la cuenca de río Casanare y afluentes como el río Ariporo a la altura de San Salvador. Especial atención para las veredas Altamira, Cedral y La manga del municipio de Hato Corozal, debido a que el río Casanare presenta niveles próximos a las cotas de afectación. Igualmente, el nivel de alerta se extiende para el municipio de Cravo Norte, y también para la cuenca del río Ariporo; especial atención al río Tame (afluente al río Casanare, a la altura del municipio de Tame).</p>		
REGIÓN AMAZONIA	SITIOS PARA LOS CUALES SE GENERA LA ALERTA	ALERTA NARANJA
<p>CRECIENTES SÚBITAS EN LA CUENCA DEL RÍO MOCOA (PARTE ALTA DEL RÍO CAQUETÁ) Se mantiene esta alerta dado que se prevé continúen las crecientes súbitas en el río Mocoa y sus afluentes, especialmente en los ríos Sangoyaco y Mulato que atraviesan la ciudad de Mocoa (Putumayo).</p> <p>PROBABILIDAD DE CRECIENTES SÚBITAS EN LA CUENCA MEDIA DEL RÍO PUTUMAYO. Probabilidad de crecientes súbitas en afluentes de la cuenca media del río Putumayo. Se mantienen los niveles en ascenso en el río Putumayo, a la altura de Puerto Leguízamo.</p> <p>CRECIENTES SÚBITAS EN LA CUENCA DE LOS RÍOS ORTEGUAZA Y PESCADO. Incrementos en los niveles del río Ortegaza y su afluente el río Caraño, a la altura del municipio de Florencia (Caquetá), similar comportamiento en los niveles se espera para la cuenca del río Pescado. Se mantiene la amenaza de crecientes súbitas en afluentes de los ríos Ortegaza y Hacha, en el piedemonte caqueteño, con posibles afectaciones en las ciudades de Florencia, Paujil, Doncello, Albania y San José de Fragua.</p>		

ALERTAS POR NIVELES DE LOS RÍOS

REGIÓN ANDINA

SITIOS PARA LOS CUALES SE GENERA LA ALERTA

ALERTA AMARILLA

PROBABILIDAD DE CRECIENTES SÚBITAS EN AFLUENTES DE LA CUENCA ALTA DEL RÍO CAUCA.

Probabilidad de incrementos súbitos en los niveles de los ríos Palacé, Salado, Piendamó, Palo, Quimba, Ovejas y Timba, entre otros directos a la cuenca alta del río Cauca (departamento de Cauca). Se previene a la población de los municipios de Puracé y Popayán dadas las continuas crecientes que se han registrado en la parte alta del río Cauca.

PROBABILIDAD DE CRECIENTES SÚBITAS EN AFLUENTES DE LA CUENCA MEDIA DEL RÍO CAUCA.

Probabilidad de incrementos súbitos en los niveles de los ríos Lili, Meléndez, Cañaveralejo, Claro, Cali, Jamundí, Arroyohondo, Yumbo, Mulato, Vijes, Piedras, Roldanillo Pance, Salado, Guachal, Amaime, Cerrito, Guabas, Tuluá, Bugalagrande, Guadalajara, Buga, Paila, Las Cañas, Los Micos, Obando, Frío, Pescador, Chanco, Catarina, Cañaveral, entre otros directos al río Cauca (departamento de Valle del Cauca).

PROBABILIDAD DE CRECIENTES SÚBITAS EN LA CUENCA RÍO SAN JUAN (ANTIOQUIA).

Se mantiene esta alerta dado que se prevé que continúen las crecientes súbitas en el río San Juan y sus afluentes, a la altura de los municipios de Salgar y Ciudad Bolívar (Antioquia).

PROBABILIDAD DE CRECIENTES SÚBITAS EN DIFERENTES CORRIENTES APORTANTES A LA PARTE MEDIA DEL RÍO CAUCA ENTRE SAN JUAN Y PUERTO VALDIVIA.

Se mantiene esta alerta dada la probabilidad de crecientes súbitas en diferentes corrientes que atraviesan los municipios de Concordia, La Liborina y Santa Fe de Antioquia, especialmente en la quebrada Sinifaná, el río Tonusco y Juan García.

PROBABILIDAD DE CRECIENTES SÚBITAS EN LA CUENCA ALTA Y MEDIA DEL RÍO NECHÍ (ANTIOQUIA).

Incrementos súbitos en los niveles de la cuenca alta y media del río Nechí, especialmente en los municipios de Yarumal y Zaragoza (Antioquia).

PROBABILIDAD DE CRECIENTES SÚBITAS EN LA CUENCA DEL RÍO LEBRIJA.

No se descartan Incrementos súbitos en los niveles de los afluentes al río Lebrija, especialmente el río de Oro (municipio de Girón) y la cuenca del río Surata (Bucaramanga), al igual que en el cauce principal del río Lebrija a la altura de los municipios de Puerto Wilches y Sabana de Torres (Santander).

PROBABILIDAD DE CRECIENTE SÚBITA EN EL RÍO SOGAMOSO.

El nivel del río Sogamoso a la altura de los municipios de los Santos (en la parte alta) y puerto Wilches (en la parte baja) han descendido, se espera que esta condición hidrológica se refleje en los demás aportantes al río Sogamoso.

PROBABILIDAD DE CRECIENTES SÚBITA EN LA CUENCA QUEBRADA EL CARMEN (SUR DE CESAR).

Las precipitaciones en las últimas horas han disminuido en amplios sectores del departamento de Cesar, se espera que esta condición hidrológica se refleje en la quebrada el Carmen y sus principales aportantes.

PROBABILIDAD DE CRECIENTES SÚBITA EN LA CUENCA MEDIA DEL RÍO SALDAÑA.

Incrementos importantes en la cuenca media del río Saldaña, a la altura del municipio de Ataco.

ALERTAS POR NIVELES DE LOS RÍOS

REGIÓN PACÍFICO

SITIOS PARA LOS CUALES SE GENERA LA ALERTA

ALERTA AMARILLA

PROBABILIDAD DE CRECIENTES SÚBITAS EN LOS RÍOS ISCUANDÉ Y TAPAJE.

Probabilidad de crecientes súbitas en los niveles de los ríos Iscuandé y Tapaje, los cuales drenan sus aguas al Océano Pacífico en el departamento de Nariño.

PROBABILIDAD DE CRECIENTES SÚBITAS EN LA CUENCA DEL RÍO PATÍA.

Probabilidad de crecientes súbitas en el río Patía y sus afluentes en toda la cuenca, especialmente ríos Guachicono, Guáitara y Telembí en Barbacoas (Nariño).

PROBABILIDAD DE CRECIENTES SÚBITAS EN LOS RÍOS DEL LITORAL PACÍFICO EN EL DEPARTAMENTO DE CAUCA.

Probabilidad de crecientes súbitas en los ríos Timbiquí, Saija, Guapi, Micay, Naya y sus afluentes, directos al Océano Pacífico en el departamento de Cauca.

PROBABILIDAD DE CRECIENTES SÚBITAS EN LOS RÍOS DEL LITORAL PACÍFICO EN EL VALLE DEL CAUCA.

No se descartan incrementos súbitos en los niveles de los ríos Cajambre, Mayorquín, Raposo, Anchicayá, Dagua y sus afluentes, directos al Océano Pacífico en el departamento de Valle del Cauca.

REGIÓN ORINOQUIA

SITIOS PARA LOS CUALES SE GENERA LA ALERTA

ALERTA AMARILLA

PROBABILIDAD DE CRECIENTES SÚBITAS EN LOS AFLUENTES AL RÍO META (CUENCA ALTA).

Probabilidad de crecientes súbitas en Yucao, Melúa, Manacacías y caño Cumaral.

REGIÓN AMAZONIA

SITIOS PARA LOS CUALES SE GENERA LA ALERTA

ALERTA AMARILLA

NIVELES ALTOS EN LA CUENCA MEDIA DEL RÍO CAQUETÁ.

Niveles altos en el río Caquetá en los municipios de Puerto Guzmán, Solita, Curillo y Solano en el departamento de Caquetá.

NIVELES ALTOS EN LA PARTE BAJA DEL RÍO VAUPÉS.

Niveles altos en la parte baja del río Vaupés a la altura del municipio de Mitú.

ALERTAS POR AMENAZAS DE DESLIZAMIENTO

ALERTA ROJA:

Amenaza alta a muy alta por deslizamientos de tierra detonados por lluvias, localizados en los siguientes municipios:

ALERTA NARANJA:

Amenaza moderada por deslizamientos de tierra detonados por lluvias, localizados en los siguientes municipios:

REGIÓN ANDINA	SITIOS PARA LOS CUALES SE GENERA LA ALERTA	ALERTA ROJA
CUNDINAMARCA: Guayabetal. NORTE DE SANTANDER: Toledo.		
REGIÓN ORINIQUIA	SITIOS PARA LOS CUALES SE GENERA LA ALERTA	ALERTA ROJA
META: La Macarena, Restrepo.		
REGIÓN PACIFICA	SITIOS PARA LOS CUALES SE GENERA LA ALERTA	ALERTA ROJA
NARIÑO: Puerres.		
REGIÓN AMAZONIA	SITIOS PARA LOS CUALES SE GENERA LA ALERTA	ALERTA ROJA
CAQUETÁ: Florencia. PUTUMAYO: Mocoa, San Francisco, Santiago, Villagarzón.		
REGIÓN CARIBE	SITIOS PARA LOS CUALES SE GENERA LA ALERTA	ALERTA NARANJA
CÓRDOBA: Montelíbano, Tierralta.		
REGIÓN ANDINA	SITIOS PARA LOS CUALES SE GENERA LA ALERTA	ALERTA NARANJA
ANTIOQUIA: Chigorodó, Mutatá. BOYACÁ: Cubará, Santa María. CUNDINAMARCA: La Calera, Medina. NORTE DE SANTANDER: Chitagá.		
REGIÓN PACIFICO	SITIOS PARA LOS CUALES SE GENERA LA ALERTA	ALERTA NARANJA
CAUCA: López, Piamonte, Santa Rosa. CHOCÓ: Bahía Solano (Mutis), Bojayá (Bellavista), Carmen del Darién (Curbaradó), Juradó, Riosucio. NARIÑO: Buesaco, Córdoba, El Tablón, Pasto.		

ALERTAS POR AMENAZAS DE DESLIZAMIENTO

REGIÓN ORINOQUIA	SITIOS PARA LOS CUALES SE GENERA LA ALERTA	ALERTA NARANJA
META: Acacias, Cumaral, El Calvario, Villavicencio, Vistahermosa.		
REGIÓN AMAZONIA	SITIOS PARA LOS CUALES SE GENERA LA ALERTA	ALERTA NARANJA
CAQUETÁ: El Paujil, Montañita, San José del Fragua. PUTUMAYO: Colón, Orito, Sibundoy.		
REGIÓN CARIBE	SITIOS PARA LOS CUALES SE GENERA LA ALERTA	ALERTA AMARILLA
CESAR: Agustín Codazzi, Curumaní, El Copey, La Gloria, Pailitas, Pelaya, Valledupar. CÓRDOBA: Puerto Libertador, San Jose de Ure. LA GUAJIRA: Dibulla, El Molino, Fonseca, La Jagua del Pilar, San Juan del Cesar, Villanueva. MAGDALENA: Ciénaga, Fundación, Santa Marta.		
REGIÓN ANDINA	SITIOS PARA LOS CUALES SE GENERA LA ALERTA	ALERTA AMARILLA
ANTIOQUIA: Abejorral, Abriaquí, Amagá, Amalfi, Andes, Angelópolis, Anorí, Apartadó, Argelia, Armenia, Belmira, Betulia, Briceño, Buriticá, Cáceres, Caicedo, Caldas, Campamento, Cañasgordas, Caracolí, Caramanta, Carepa, Ciudad Bolívar, Concordia, Dabeiba, Ebéjico, Fredonia, Frontino, Giraldo, Heliconia, Ituango, Maceo, Medellín, Montebello, Murindó, Nariño, Olaya, Puerto Berrío, Puerto Nare, Puerto Triunfo, Remedios, Salgar, San Carlos, San Jerónimo, San Luis, San Pedro de Los Milagros, Santa Bárbara, Santa Fe de Antioquia, Segovia, Sonsón, Sopetrán, Tarazá, Titiribí, Uramita, Urao, Valdivia, Yalí, Yarumal, Yolombó, Zaragoza. BOYACÁ: Almeida, Aquitania, Betétiva, Boavita, Buenavista, Campohermoso, Chinavita, Chita, Chivor, Coper, Corrales, Covarachía, El Espino, Gámeza, Garagoa, Guicán, La Uvita, La Victoria, Labranzagrande, Macanal, Maripí, Miraflores, Mongua, Moniquirá, Muzo, Otanche, Pachavita, Páez, Pajarito, Panqueba, Pauna, Paya, Paz de Rio, Pesca, Pisba, Puerto Boyacá, Quípama, Rondón, Saboyá, San Eduardo, San José de Pare, San Luis de Gaceno, San Mateo, San Pablo de Borbur, Santana, Soatá, Socha, Socotá, Sogamoso, Susacón, Tasco, Tibaná, Tópaga, Turmequé, Úmbita, Ventaquemada. CUNDINAMARCA: Agua de Dios, Albán, Anapoima, Anolaima, Apulo, Arbeláez, Beltrán, Bituima, Bogotá, D.C., Bojacá, Cabrera, Cachipay, Caparrapí, Cáqueza, Carmen de Carupa, Chaguaní, Chipaque, Choachí, Chocontá, Cogua, Cucunubá, El Colegio, El Peñón, El Rosal, Facatativá, Fusagasugá, Gachalá, Gachetá, Gama, Granada, Guaduas, Guatavita, Guayabal de Siquima, Gutiérrez, Jerusalén, Junín, La Mesa, La Palma, La Peña, Lenguazaque, Mchetá, Manta, Nilo, Nimaima, Nocaima, Pacho, Paima, Pandi, Paratebueno, Pasca, Pulí, Quebradanegra, Quetame, Quipile, Ricaurte, San Antonio de Tequendama, San Bernardo, San Cayetano, San Juan de Rioseco, Sasaima, Sesquilé, Sibaté, Sylvania, Soacha, Subachoque, Suesca, Supatá, Sutatausa, Tabio, Tausa, Tena, Tibacuy, Tocaima, Topaipí, Ubalá, Útica, Venecia, Vergara, Vianí, Villagómez, Villapinzón, Villeta, Viotá, Yacopí, Zipacón, Zipaquirá.		

ALERTAS POR AMENAZAS DE DESLIZAMIENTO

ALERTA ROJA:

Amenaza alta a muy alta por deslizamientos de tierra detonados por lluvias, localizados en los siguientes municipios:

ALERTA NARANJA:

Amenaza moderada por deslizamientos de tierra detonados por lluvias, localizados en los siguientes municipios:

REGIÓN ANDINA	SITIOS PARA LOS CUALES SE GENERA LA ALERTA	ALERTA AMARILLA
	<p>CALDAS: Aguadas, Chinchiná, Filadelfia, La Merced, Manizales, Manzanares, Marmato, Marulanda, Neira, Pácora, Pensilvania, Salamina, Samaná, Supia, Villamaria.</p> <p>HUILA: Aipe, Altamira, Colombia, Guadalupe, La Plata, Neiva, Pitalito, Saladoblanco, San Agustín, Suaza, Tarqui.</p> <p>NORTE DE SANTANDER: Ábrego, Arboledas, Cáchira, Cágota, Chinácota, Convención, Cúcuta, Cucutilla, Durania, El Tarra, El Zulia, Gramalote, Hacarí, Labateca, Lourdes, Mutiscua, Ocaña, Pamplona, Salazar, San Calixto, Sardinata, Silos, Teorama, Villa Caro.</p> <p>QUINDÍO: Calarcá, Salento.</p> <p>RISARALDA: Santa Rosa de Cabal.</p> <p>SANTANDER: Aguada, Albania, Barbosa, Bucaramanga, Carcasí, Cerrito, Charalá, Charta, Chipatá, Concepción, Confines, Contratación, Coromoro, El Guacamayo, El Playón, Florián, Floridablanca, Girón, Guaca, Guavatá, Güepsa, La Belleza, La Paz, Landázuri, Lebrija, Macaravita, Málaga, Matanza, Mogotes, Oiba, Onzaga, Piedecuesta, Puente Nacional, Rionegro, San Andrés, San Benito, San Miguel, San Vicente de Chucurí, Santa Helena del Opón, Sucre, Suratá, Tona, Valle de San José, Vélez.</p> <p>TOLIMA: Alpujarra, Anzoátegui, Armero (Guayabal), Ataco, Cajamarca, Carmen de Apicalá, Casabianca, Chaparral, Cunday, Dolores, Falan, Fresno, Herveo, Ibagué, Icononzo, Lérida, Líbano, Melgar, Murillo, Natagaima, Ortega, Palocabildo, Planadas, Prado, Purificación, Rioblanco, Roncesvalles, Rovira, San Antonio, Villahermosa, Villarrica.</p>	
	<p>REGIÓN PACIFICO</p> <p>CAUCA: Bolívar, Buenos Aires, Caldono, Corinto, El Tambo, Inzá, Jambaló, La Sierra, La Vega, Miranda, Páez (Belalcázar), Piendamó, Popayán, Rosas, Santander de Quilichao, Silvia, Sotaró (Paispamba), Suárez, Toribío, Totoró.</p> <p>CHOCÓ: Bagadó, Condoto, El Carmen, El Litoral del San Juan (Docordó), Lloró, Rio Iró (Santa Rita), San José del Palmar, Sipí, Tadó, Unguía.</p> <p>NARIÑO: Albán (San José), Barbacoas, Cumbitara, Funes, Linares, Potosí, Samaniego, San Pedro de Cartago (Cartago).</p> <p>VALLE DEL CAUCA: Buenaventura, Buga, Bugalagrande, Calima (El Darién), Dagua, El Cerrito, El Dovio, Florida, La Unión, Palmira, San Pedro, Sevilla, Tuluá, Versalles, Vijes, Yumbo.</p>	
	<p>REGIÓN ORINOQUIA</p> <p>ARAUCA: Tame.</p> <p>CASANARE: Aguazul, Chámeza, Hato Corozal, La Salina, Monterrey, Nunchía, Paz de Ariporo, Pore, Recetor, Sabanalarga, Támara, Tauramena, Yopal.</p> <p>META: Cubarral, Guamal, San Juanito.</p>	

ALERTAS POR AMENAZAS DE DESLIZAMIENTO

ALERTA ROJA:

Amenaza alta a muy alta por deslizamientos de tierra detonados por lluvias, localizados en los siguientes municipios:

ALERTA NARANJA:

Amenaza moderada por deslizamientos de tierra detonados por lluvias, localizados en los siguientes municipios:

REGIÓN AMAZONIA	SITIOS PARA LOS CUALES SE GENERA LA ALERTA	ALERTA AMARILLA
CAQUETÁ: Belén de los Andaquíes, El Doncello, Morelia, Puerto Rico.		



ALERTAS POR AMENAZAS DE DESLIZAMIENTO

ALERTA ROJA:

Amenaza alta a muy alta por deslizamientos de tierra detonados por lluvias, localizados en los siguientes municipios:

ALERTA NARANJA:

Amenaza moderada por deslizamientos de tierra detonados por lluvias, localizados en los siguientes municipios:

SECTORES VIALES IDENTIFICADOS CON POTENCIALIDAD DE DESLIZAMIENTOS DE TIERRA, EN LOS CUALES GENERAN ALERTAS

DEPARTAMENTO	SECTOR VIAL
CUNDINAMARCA	Bogotá – Villavicencio Sibate – Fusagasagá Honda - Guaduas
BOYACÁ	Moniquira – Arcabuco. Vía Sogamoso – Aguazul Puente Morrocoy (Espino – Chiscas)
CASANARE	Yopal – Paz de Ariporo
ANTIOQUIA	San Roque – Santo Domingo Santuario – Granada San Rafael - Guatapé San Rafael – San Carlos Segovia – Yolombó La Ceja – Medellín Vía Medellín – Bolombolo Medellín – Gómez Plata La Mansa – Primavera Llanos de Cuiva – Taraza La Av. Las Plamas km 7. Vía San Jeronimo Medellín – Costa Atlántica Dabeiba – Santa Fé de Antioquia Amagá – Titiribi Medellín – Cauca Via Liborina - Olaya
TOLIMA	Vía Bogotá – Girardot Manizales – Fresno Bogotá, Manizales – Petaqueros – Fresno – Mariquita, en el kilómetro 63, cerca del sector de Padua
CALDAS	Manizales – Chinchiná Chinchiná – Pereira Manizales – La Cabaña Norcasia – Florencia Chinchiná – Marsella
CHOCÓ	Quibdó – Medellín Vía panamericana (Risaralda - Chocó).

ALERTAS POR AMENAZAS DE DESLIZAMIENTO

ALERTA ROJA:

Amenaza alta a muy alta por deslizamientos de tierra detonados por lluvias, localizados en los siguientes municipios:

ALERTA NARANJA:

Amenaza moderada por deslizamientos de tierra detonados por lluvias, localizados en los siguientes municipios:

SECTORES VIALES IDENTIFICADOS CON POTENCIALIDAD DE DESLIZAMIENTOS DE TIERRA, EN LOS CUALES GENERAN ALERTAS

DEPARTAMENTO	SECTOR VIAL
META	Bogotá - Villavicencio
FLORENCIA	Suaza – Florencia
VALLE DEL CAUCA	Bolívar – Roldanillo Buenaventura – Buga.
RISARALDA	Dosquebradas – Santa Rosa La Romelia – Variante el Pollo
NARIÑO	Vía Pasto – Mocoa Pasto – Popayán Pasto – Mojarra

ALERTAS POR AMENAZAS DE INCENDIOS DE LA COBERTURA VEGETAL

ALERTA ROJA:

Amenaza Alta o muy alta de ocurrencia de incendios de la cobertura vegetal en zonas de bosques, cultivos y pastos, localizados en los siguientes municipios y sectores aledaños:

ALERTA NARANJA:

Amenaza moderada de ocurrencia de incendios de la cobertura vegetal en zonas de bosques, cultivos y pastos, localizados en los siguientes municipios y sectores aledaños:

REGIÓN CARIBE	SITIOS PARA LOS CUALES SE GENERA LA ALERTA	ALERTA ROJA
LA GUAJIRA: Albania, Barrancas, Distracción, Maicao, Manaure, Riohacha, Uribia.		

REGIÓN ANDINA	SITIOS PARA LOS CUALES SE GENERA LA ALERTA	ALERTA ROJA
<p>BOYACÁ: Paipa, Ráquira, San Miguel De Sema, Villa De Leiva. HUILA: Villavieja. NORTE DE SANTANDER: El Carmen, La Playa. QUINDÍO: Quimbaya. SANTANDER: :Betulia, Cabrera, Capitanejo, Chima, El Carmen, Zapatoca. TOLIMA: Flandes, Guamo, San Luis, Suárez.</p>		

REGIÓN PACIFICA	SITIOS PARA LOS CUALES SE GENERA LA ALERTA	ALERTA ROJA
CAUCA: Padilla.		

REGIÓN CARIBE	SITIOS PARA LOS CUALES SE GENERA LA ALERTA	ALERTA NARANJA
<p>ATLÁNTICO: Baranoa, Barranquilla, Campo De La Cruz, Candelaria, Galapa, Juan De Acosta, Luruaco, Malambo, Manatí, Palmar De Varela, Piojó, Polonuevo, Ponedera, Puerto Colombia, Repelón, Sabanagrande, Sabanalarga, Santa Lucía, Santo Tomás, Suan, Tubará, Usiacurí. BOLÍVAR: Arjona, Arroyohondo, Calamar, Cartagena De Indias, Cicuco, Córdoba, El Carmen De Bolívar, El Guamo, Hatillo De Loba, Magangué, Mahates, Margarita, María La Baja, Mompós, Pinillos, San Cristobal, San Estanislao, San Fernando, San Jacinto, San Juan Nepomuceno, Santa Catalina, Talaigua Nuevo, Zambrano. CESAR: Astrea, Becerrill, Bosconia, Chimichagua, Chiriguaná, El Paso, González, La Jagua De Ibirico, La Paz, Manaure Balcón Del Cesar, Pueblo Bello, Rio De Oro, San Diego, Tamalameque. CÓRDOBA: Chima, Los Córdoba, Montería, Planeta Rica, Puerto Escondido. MAGDALENA: Algarrobo, Aracataca, Ariguani (El Dificil), Chivolo, Concordia, El Banco, El Piñón, El Retén, Guamal, Nueva Granada, Pedraza, Pijiño Del Carmen, Pivijay, Plato, Remolino, Sabanas De San Angel, Salamina, San Sebastián De Buenavista, San Zenón, Santa Ana, Santa Bárbara De Pinto, Sitionuevo, Tenerife. SUCRE: Buenavista, Galeras, Guaranda, Majagual, Ovejas, San Benito Abad, San Onofre, Sincé, Sucre.</p>		

ALERTAS POR AMENAZAS DE INCENDIOS DE LA COBERTURA VEGETAL

REGIÓN ANDINA	SITIOS PARA LOS CUALES SE GENERA LA ALERTA	ALERTA NARANJA
<p>ANTIOQUIA: Arboletes, Caucasia, Jardín, Venecia.</p> <p>BOYACÁ: Arcabuco.</p> <p>CAUCA: Cajibío, Caloto, Guachene, Morales, Timbío, Villa Rica.</p> <p>CUNDINAMARCA: Girardot, San Francisco.</p> <p>NORTE DE SANTANDER: La Esperanza, Tibú.</p> <p>QUINDÍO: Buenavista, Pijao.</p> <p>RISARALDA: Belén De Umbría.</p> <p>SANTANDER: Barrancabermeja, Bolívar, Galán, Molagavita, Puerto Parra.</p> <p>VALLE DEL CAUCA: Alcalá, Bolívar, Caicedonia, Cali, Candelaria, Cartago, Ginebra, Guacarí, La Cumbre, Pradera, Restrepo, Yotoco.</p>		

ALERTAS METEOMARINA

MAR CARIBE

ALERTA NARANJA

POR VIENTO Y OLEAJE

Persisten las condiciones de vientos fuertes en el centro y oriente del mar Caribe nacional con intensidad de hasta 30 nudos (56 km/h) y con posibilidad de rachas que podría alcanzar los de 4.0 metros de altura. Por lo anterior, el IDEAM recomienda a las embarcaciones menores consultar con las Capitanías de puerto y a los bañistas estar atentos a las condiciones meteorológicas.

OCÉANO PACÍFICO

ALERTA NARANJA

POR TIEMPO LLUVIOSO

En sectores del norte y centro del océano Pacífico nacional, incluidos sectores del litoral, se mantiene la alerta por lluvias entre moderadas a fuertes, en algunos con tormentas eléctricas y rachas de viento. Por lo anterior, el IDEAM recomienda a los habitantes costeros estar atentos a las condiciones meteorológicas y a embarcaciones de poco calado, consultar con las Capitanías de puerto antes de zarpar en zonas de inminente tempestad.

°C: grados Celsius

m: metros

mm: milímetros

msnm: metros sobre nivel del mar

Km/h: kilómetros por hora

HLC: hora local colombiana

GOES: Geostationary Operational Environmental Satellites (Satélite Geoestacionario Operacional Ambiental).

GOES-16 es el designado GOES-Este, localizado en 75° W sobre el ecuador geográfico.

PNN: Parque Nacional Natural

SFF: Santuario de Fauna y Flora



ALERTA ROJA. PARA TOMAR ACCIÓN Advierte al Sistema Nacional de Gestión del Riesgo de Desastres sobre el peligro de un fenómeno y sus efectos adversos sobre la población. Se emite una alerta sólo cuando la identificación de un evento extraordinario indique la amenaza inminente y cuando la gravedad del fenómeno requiera atención prioritaria de los comités departamentales y locales.



ALERTA NARANJA. PARA PREPARARSE Indica la amenaza de un fenómeno. No implica riesgo inmediato por lo que es catalogado como un mensaje para informarse y prepararse. El aviso implica vigilancia continua ya que las condiciones son propicias para el desarrollo de un suceso natural.



ALERTA AMARILLA. PARA INFORMARSE Se emite cuando las condiciones hidrometeorológicas son favorables para la ocurrencia de un fenómeno natural y pueden aumentar el riesgo según los pronósticos. Por sus características, este nivel está encaminado a informar.

CONDICIONES NORMALES Indica que no existe ninguna clase de alerta para la región o zona mencionada.

Yolanda GONZÁLEZ H. | Directora General

Mery E. FERNÁNDEZ P. | Jefe Oficina del Servicio de Pronósticos y Alertas

Profesionales de Turno:

Nelsy VERDUGO (Hidrólogo), Sergio ROJAS (Incendios de la cobertura vegetal y Deslizamientos de Tierra), Luis Alfonso LÓPEZ y Diana GUZMÁN (Meteorólogos), Mauricio TORRES (Datos) y Albeiro FIGUEROA (Coordinador).

<http://www.ideam.gov.co>

Correos electrónicos: servicio@ideam.gov.co, alertas@ideam.gov.co

Calle 25D # 96B – 70, Piso 3. Bogotá, D.C., Colombia.

Teléfono: 3075625 Ext. 1334–1336.

Síguenos en:

