

INFORME TÉCNICO DIARIO N°177

El IDEAM comunica al Sistema Nacional de Gestión del Riesgo (SNGR) y al Sistema Nacional Ambiental (SINA).

Bogotá D. C.

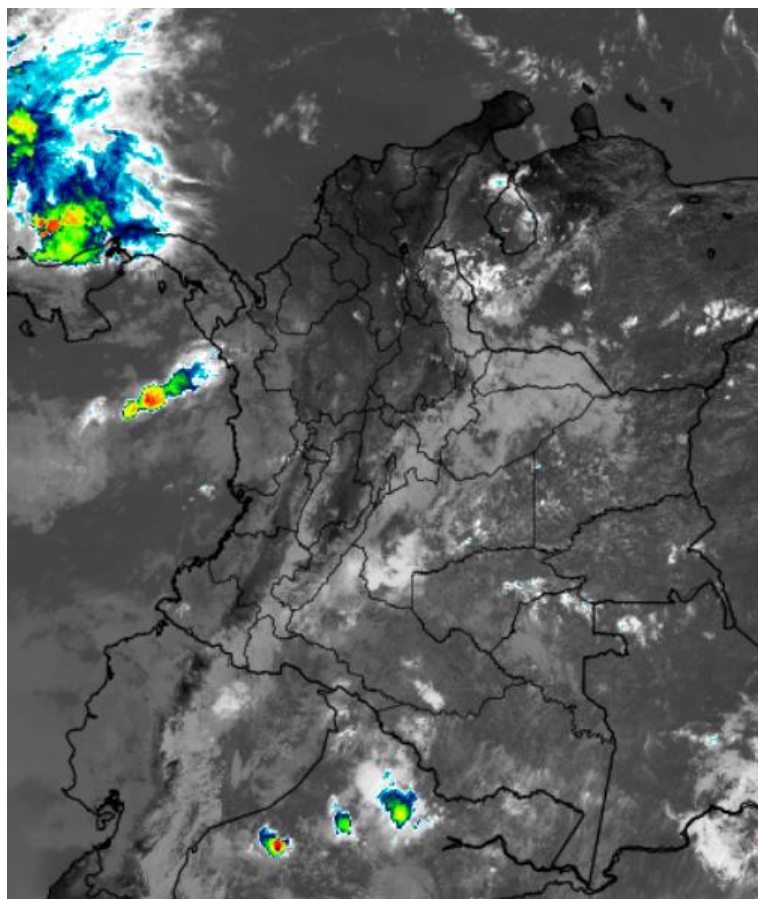
Miércoles 26 de junio de 2019.

Hora de actualización 12:00 HLC



IMAGEN SATELITAL

Canal Infrarrojo - GOES 16 | 26 de junio de 2019 | 11:10 HLC.



CONDICIONES HIDROMETEOROLÓGICAS ACTUALES

En amplios sectores del territorio nacional ha predominado el cielo parcialmente cubierto con tiempo seco, salvo en el piedemonte amazónico donde se registraron precipitaciones; mientras, en localidades de Nariño y Chocó, se han reportado lluvias ligeras.

El pronóstico para el día de hoy indica cielo parcial a mayormente cubierto, con precipitaciones sectorizadas, las más intensas se prevén en Chocó, Valle del Cauca, Cauca, Nariño, Amazonas, Vaupés, Guainía, Antioquia, Córdoba, centro y norte de Meta, occidente de Vichada, oriente de Caquetá, occidente de Putumayo, suroccidente de Casanare y sobre el piedemonte amazónico.



Consulte todos los días el pronóstico del tiempo y las alertas hidrometeorológicas vigentes del IDEAM, en un formato de calidad. Alrededor de las 7:30 a. m. está a disposición del público en www.ideam.gov.co.

Se puede ver también en dispositivos móviles **AQUÍ**



LO MÁS DESTACADO

ALERTA ROJA
PARA TOMAR ACCIÓN

ALERTA NARANJA
PARA PREPARARSE

ALERTA AMARILLA
PARA INFORMARSE

LLUVIAS REGISTRADAS EN LAS ÚLTIMAS 24 HORAS

En las últimas veinticuatro (24) horas se observó un significativo descenso en el acumulado de las lluvias, a nivel nacional con 1186,7mm con el día de menores precipitaciones de lo que va del mes de junio. Se principales precipitaciones se presentaron en zonas puntuales de las regiones Caribe, Andina, Pacífica, Amazonia y Orinoquia. El mayor acumulado de lluvia en 24 horas, se registró en la isla de San Andrés **con 43,1 mm**.

ALERTA ROJA

- Por probabilidad alta de incremento inundaciones en el río Cauca en el sector de Guarandá, por crecientes súbitas en la cuenca del río Guatiquía, Guayariba, Ariari, Guejar, Guape, Guayabero, río Inírida y río Sinú. Por niveles altos en el río Meta, Guaviare, parte baja del río Inírida y cuenca alta del río Putumayo.
- Por probabilidad alta de deslizamientos de tierra en zonas inestables o de ladera ubicadas en los algunos municipios de los departamentos de Antioquia, Cundinamarca, Valle del Cauca y Putumayo.
- Por probabilidad alta de amenaza de incendios de la cobertura vegetal en algunos municipios de los departamentos de las regiones Andina y Caribe.

ALERTA NARANJA

- Por probabilidad media de incremento de niveles, crecientes subitas y/o inundaciones en ríos ubicados en las regiones Caribe, Pacífica, Orinoquia y Amazonia.
- Por probabilidad media de deslizamientos de tierra en zonas inestables o de ladera ubicadas en los algunos municipios de los departamentos de Bolívar, Antioquia, Boyacá, Cundinamarca, Norte de Santander, Santander, Caquetá, Cauca, Chocó, Nariño, Arauca, Meta, Casanare, Putumayo, Caquetá.
- Por probabilidad media de amenaza de incendios de la cobertura vegetal en algunos municipios de los departamentos de las regiones Caribe, Andina, Pacífica, Orinoquia y Amazonia.
- Por oleaje y viento en el centro y oriente del Caribe colombiano.

ALERTA AMARILLA

- Por probabilidad baja de incremento de niveles, incrementos súbitos y/o inundaciones en las regiones Andina, Pacífica, Orinoquia y Amazonia.
- Por probabilidad baja de deslizamientos de tierra en zonas inestables o de ladera principalmente en municipios de los departamentos de las regiones Caribe, Andina, Pacífica, Orinoquia y Amazonia.
- Por probabilidad media de amenaza de incendios de la cobertura vegetal en algunos municipios de los departamentos de las regiones Caribe, Andina y Orinoquia.

PRONÓSTICO CONDICIONES METEOROLÓGICAS ESPECIALES

ÁREA DEL VOLCÁN GALERAS

Durante las horas de la mañana y tarde se estima tiempo seco con cielo parcialmente cubierto. En la noche son previstas precipitaciones.

EL SERVICIO GEOLÓGICO COLOMBIANO reporta en nivel AMARILLO (III): CAMBIOS EN EL COMPORTAMIENTO DE LA ACTIVIDAD VOLCÁNICA. Lat: 1.55 Lon: -77.37

ELEVACIÓN (pies)	DIRECCIÓN	VELOCIDAD	
		NUDOS	Km/h
10.000	SURESTE	0 - 5	0 - 9
18.000	NORESTE	10 - 15	18 - 27
24.000	SUR	10 - 15	18 - 27
30.000	SUR	15 - 20	27 - 36

ÁREA DEL VOLCÁN NEVADO DEL HUILA

En las horas de la mañana se prevé tiempo seco. Después del mediodía se incrementará la nubosidad con precipitaciones.

EL SERVICIO GEOLÓGICO COLOMBIANO reporta en nivel AMARILLO (III): CAMBIOS EN EL COMPORTAMIENTO DE LA ACTIVIDAD VOLCÁNICA. Lat: 2.92 Lon: -76.05

ELEVACIÓN (pies)	DIRECCIÓN	VELOCIDAD	
		NUDOS	Km/h
10.000	ESTE	0 - 5	0 - 9
18.000	NORESTE	5 - 10	9 - 18
24.000	SUR	5 - 10	9 - 18
30.000	SUR	10 - 15	18 - 27

ÁREA DEL VOLCÁN CERRO MACHÍN

A lo largo de la jornada se estima cielo entre parcial y mayormente cubierto con predominio de tiempo seco.

EL SERVICIO GEOLÓGICO COLOMBIANO reporta en nivel AMARILLO (III): CAMBIOS EN EL COMPORTAMIENTO DE LA ACTIVIDAD VOLCÁNICA. Lat: 4.80 Lon: -76.62

ELEVACIÓN (pies)	DIRECCIÓN	VELOCIDAD	
		NUDOS	Km/h
10.000	SURESTE	5 - 10	9 - 18
18.000	NOROESTE	10 - 15	18 - 27
24.000	SUROESTE	10 - 15	18 - 27
30.000	NOROESTE	10 - 15	18 - 27

ÁREA DEL VOLCÁN NEVADO DEL RUIZ

Durante las horas de la mañana y tarde se estima tiempo seco con cielo parcialmente cubierto. En la noche son previstas precipitaciones.

EL SERVICIO GEOLÓGICO COLOMBIANO reporta en nivel AMARILLO (III): CAMBIOS EN EL COMPORTAMIENTO DE LA ACTIVIDAD VOLCÁNICA. Lat: 4.89 Lon: -75.32

ELEVACIÓN (pies)	DIRECCIÓN	VELOCIDAD	
		NUDOS	Km/h
10.000	SURESTE	5 - 10	9 - 18
18.000	NOROESTE	5 - 10	9 - 18
24.000	OESTE	0 - 5	0 - 9
30.000	SUR	5 - 10	9 - 18

ÁREA DEL COMPLEJO VOLCÁNICO CHILES-CERRO NEGRO DE MAYASQUER

Durante el día se estima cielo parcialmente nublado con predominio de tiempo seco.

EL SERVICIO GEOLÓGICO COLOMBIANO reporta en nivel AMARILLO (III): CAMBIOS EN EL COMPORTAMIENTO DE LA ACTIVIDAD VOLCÁNICA. Lat: 0.81 - Lon: 77.93 Lat: 0.76 Lon: -77.95

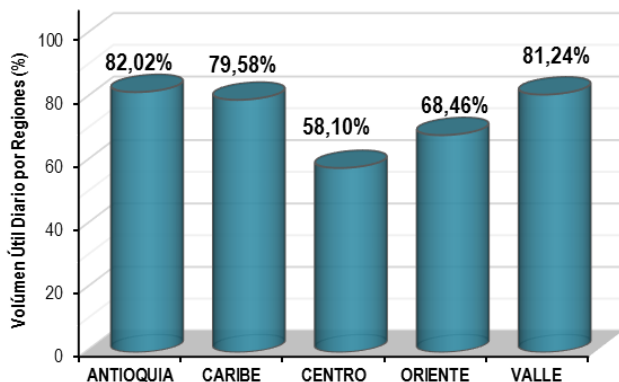
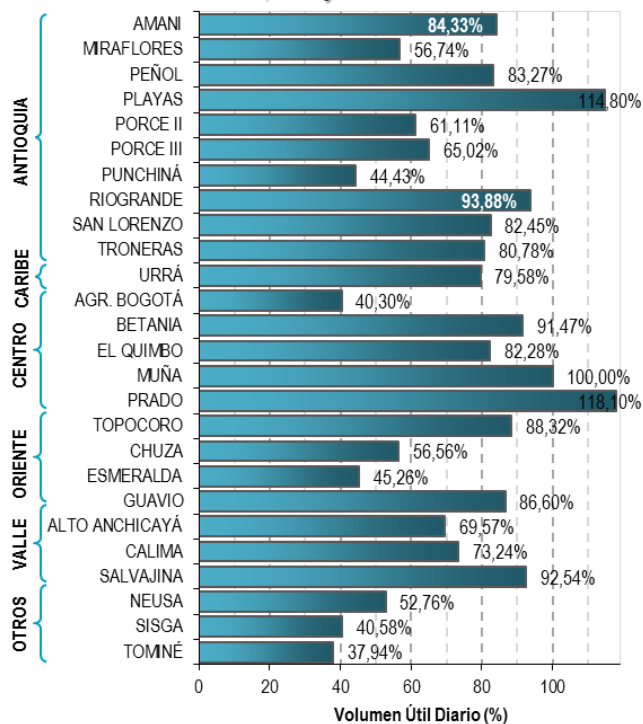
ELEVACIÓN (pies)	DIRECCIÓN	VELOCIDAD	
		NUDOS	Km/h
10.000	ESTE	0 - 5	0 - 9
18.000	SURESTE	10 - 15	18 - 27
24.000	NORESTE	10 - 15	18 - 27
30.000	SURESTE	5 - 10	9 - 18

ESTADO DE LOS EMBALSES

A continuación se relaciona el volumen útil diario de los principales embalses del país (expresado en porcentaje), de acuerdo con la información reportada por XM S.A. E.S.P en la siguiente dirección electrónica: <http://ido.xm.com.co/ido/SitePages/hidrologia.aspx?q=reservas>

VOLUMEN ÚTIL DIARIO EN LOS PRINCIPALES EMBALSES DEL PAÍS

Martes, 25 de junio de 2019



Para estar informado diariamente de lo que pasa con el **pronóstico del tiempo y las alertas**.

Síguenos en Twitter
@IDEAMColombia



PRECIPITACIONES

A continuación se relacionan los municipios donde en las últimas 24 horas se registraron precipitaciones iguales o superiores a 20.0 mm.

Se aclara que las precipitaciones indicadas en los municipios, realmente corresponden a aquellos puntos en los cuales el IDEAM tiene estaciones de monitoreo, pero no necesariamente quiere decir que el dato corresponda a las lluvias que se presentaron directamente sobre el área urbana en donde se concentra la mayor población. En ocasiones la estación sobre la cual se destaca el mayor valor de precipitación, a pesar de pertenecer al municipio, puede quedar alejada del centro poblado principal.

DEPARTAMENTO	MUNICIPIO
BOYACA	Quipama (24,2),
CORDOBA	Tierralta (35),
CUNDINAMARCA	Subachoque (26,6), Bogotá D.C (Sur-oriente) (25,7), Tenjo (24,5),
HUILA	Neiva (21,6),
MAGDALENA	Santa Marta (estación San Lorenzo en la Sierra Nevada de Santa Marta) (38,6),
PUTUMAYO	Mocoa (25,6),
QUINDIO	Filandia (23,6),
SAN ANDRES PROVIDENCIA Y STA C	San Andrés (43,1),

Para estar informado diariamente de lo que pasa con el pronóstico del tiempo y las alertas.

Síguenos en Twitter @IDEAMColombia



TEMPERATURAS MÁXIMAS

A continuación se relacionan los municipios donde en las últimas 24 horas se registraron temperaturas iguales o superiores a 34.0 °C.

Se aclara que las temperaturas indicadas en los municipios, realmente corresponden a aquellos puntos en los cuales el IDEAM tiene estaciones de monitoreo, pero no necesariamente quiere decir que el dato corresponda a las temperaturas que se presentaron directamente sobre el área urbana en donde se concentra la mayor población. En ocasiones la estación sobre la cual se destaca el mayor valor de temperatura, a pesar de pertenecer al municipio, puede quedar alejada del centro poblado principal.

DEPARTAMENTO	MUNICIPIO
ARAUCA	Tame (34),
BOLIVAR	María La Baja (35), Zambrano (34,2),
CESAR	Agustín Codazzi (35,2), Chiriguana (34,8),
CUNDINAMARCA	Puerto Salgar (36,4),
HUILA	Neiva (34),
LA GUAJIRA	Manaure (38) , Riohacha (35,4), Maicao (34),
NORTE DE SANTANDER	Cúcuta (34,4),
TOLIMA	Prado (34),

PRONÓSTICO METEOROLÓGICO

Miércoles 26 y jueves 27 de junio de 2019



REGIÓN	PRONÓSTICO
<p>SABANA DE BOGOTÁ</p>	<p>MIÉRCOLES: Durante la mañana se estima cielo entre ligero a parcialmente nublado con predominio de tiempo seco. Durante la tarde se prevé cielo parcialmente nublado con predominio de tiempo seco, sin embargo no se descartan lloviznas especialmente en el oriente y sur de la ciudad. En la noche se estima cielo mayormente nublado con predominio de tiempo seco. En la noche se estima cielo mayormente nublado con predominio de tiempo seco.</p> <p>JUEVES: En la madrugada, se estima cielo mayormente nublado con predominio de tiempo seco. Durante la mañana se estima cielo entre parcialmente nublado con tiempo seco. Durante la tarde se prevé cielo parcialmente nublado con predominio de tiempo seco, sin embargo no se descartan lloviznas sobre el sur-oriente de la ciudad. En la noche se estima cielo mayormente nublado con predominio de tiempo seco.</p>
<p>CARIBE</p>	<p>MIÉRCOLES: En horas de la mañana se estima cielo entre parcial y mayormente cubierto con predominio de tiempo seco en amplios sectores de la región. No se descartan algunas lloviznas esporádicas en las primeras horas en localidades del norte de Bolívar y Atlántico. En horas de la tarde se prevé cielo entre parcial a mayormente cubierto con posibles lluvias en el golfo de Urabá y Córdoba, No se descartan algunas lloviznas esporádicas en el norte de Bolívar. Tiempo seco en el resto de la región. En la noche prevalecerán las condiciones secas con cielo parcialmente cubierto en la mayor parte de la región, salvo en sectores del golfo de Urabá y Córdoba. No se descartan lloviznas locales en el norte de Bolívar.</p> <p>JUEVES: Son probables lluvias en el golfo de Urabá y sectores de Córdoba, particularmente en horas de la tarde y la noche. Tiempo seco con cielo parcialmente cubierto en el resto del área, a lo largo de la jornada.</p>
<p>ARCHIPIÉLAGO DE SAN ANDRÉS, PROVIDENCIA Y SANTA CATALINA</p>	<p>MIÉRCOLES: En la mañana se espera cielo entre parcial y mayormente cubierto con probabilidad de lloviznas o lluvias ligeras. Para la tarde se estima cielo mayormente cubierto a cubierto con probabilidad de lluvias entre ligeras y moderadas en el archipiélago. Persistirán las condiciones mayormente cubiertas en la noche con posibilidad de lloviznas o lluvias ligeras.</p> <p>JUEVES: Nubosidad variada a lo largo de la jornada con posibles lloviznas o lluvias ligeras en algunas horas de la tarde.</p>
<p>MAR CARIBE</p>	<p>MIÉRCOLES: Durante la mayor parte de la jornada se espera cielo parcialmente nublado y tiempo seco, sin embargo, se esperan lluvias sectorizadas en la zona occidental, tanto mar adentro como en cercanías a la costa, en especial en horas de la noche, no se descarta presencia de lloviznas o lluvias ligeras en el centro del litoral en algunas horas de la mañana.</p> <p>JUEVES: Se mantendrán las condiciones de cielo entre parcial y mayormente cubierto con presencia de lluvias moderadas y fuertes sobre el occidente del área durante la tarde y noche. Tiempo seco en el resto de la zona.</p>

Planeando tu día? Descarga YA y conoce...



Consúltalo a diario y únete a la Cultura del Pronóstico del IDEAM

Disponible para  

PRONÓSTICO METEOROLÓGICO

Miércoles 26 y jueves 27 de junio de 2019



REGIÓN	PRONÓSTICO
<p>ANDINA</p>	<p>MIÉRCOLES: Se prevé una mañana con cielo parcialmente cubierto con predominio de tiempo seco en gran parte de la región; sin embargo, son posibles lloviznas esporádicas y locales en el Norte de Santander y sur y oriente de Boyacá. Para la tarde se espera aumento de nubosidad con probabilidad de lluvias sectorizadas en el oriente y sur de Boyacá, oriente de Cundinamarca, occidente y norte de Antioquia. Lloviznas o lluvias ligeras y aisladas en el eje cafetero, oriente de Valle y Cauca y centro de Nariño. Tiempo seco en el resto del área. En la noche se prevé nubosidad variada con posibles lluvias en Antioquia, sur de Santander, noroccidente de Cundinamarca y Boyacá, centro de Nariño y Cauca. No se descartan lloviznas locales y esporádicas en el eje cafetero, oriente de Valle del Cauca y norte de Tolima. Tiempo seco en el resto del área.</p> <p>JUEVES: La nubosidad y las lluvias se concentrarán en sectores de Antioquia, Risaralda, Quindío y oriente de Valle del Cauca, especialmente al finalizar la tarde y en lagunas horas de la noche. Tiempo seco en el resto del área.</p>
<p>INSULAR PACÍFICO</p>	<p>MIÉRCOLES: Tiempo seco en gran parte de la jornada tanto en Malpelo como en Gorgona; sin embargo, en horas de la noche no se descartan lloviznas en Malpelo.</p> <p>JUEVES: Posibles lluvias en Gorgona en las primeras horas de la mañana y nuevamente en la noche. Son probables lluvias en horas de la tarde en Malpelo.</p>
<p>PACÍFICO</p>	<p>MIÉRCOLES: En el transcurso de la mañana se prevé cielo entre parcial a cubierto con lluvias ligeras en áreas de Chocó, Valle del Cauca, Cauca y en el norte de Nariño. En la tarde prevalecerán las condiciones de cielo mayormente cubierto con precipitaciones entre ligeras y moderadas en el oriente de Chocó y hacia el centro de Cauca y Nariño. Lloviznas en el resto del área. Posibles descargas eléctricas. Durante la noche se prevé persistencia de las precipitaciones, cielo entre parcial y mayormente cubierto con lluvias fuertes en sectores de Nariño, Valle del Cauca y Cauca.</p> <p>JUEVES: Se prevén lluvias persistentes sobre amplios sectores de Chocó, Valle y Cauca, y occidente de Nariño. Se estima que la tarde y noche sean los momentos de mayor actividad.</p>
<p>OCÉANO PACÍFICO</p>	<p>MIÉRCOLES: Predominarán el tiempo seco en la mayor parte de la jornada, salvo en horas de la noche, donde son probables lluvias en el norte y sur de la cuenca, incluidos algunos sectores del litoral.</p> <p>JUEVES: Cielo mayormente cubierto con lluvias en el sur de la cuenca en las primeras horas de la jornada; así como, en horas de la noche a lo largo de la cuenca, incluidos sectores del litoral.</p>

Planeando tu día? Descarga YA y conoce...



Consúltalo a diario y únete a la Cultura del Pronóstico del IDEAM

Disponible para  



PRONÓSTICO METEOROLÓGICO



Miércoles 26 y jueves 27 de junio de 2019

REGIÓN	PRONÓSTICO
<p>ORINOQUIA</p>	<p>MIÉRCOLES: Predominarán las condiciones secas con cielo parcialmente cubierto en la mayor parte de la mañana en gran parte del a región, excepto en localidades de Meta y norte de Vichada. Para la tarde se estiman cielo entre parcial y mayormente cubierto con probabilidad de lluvias sectorizadas en Meta, Vichada y suroccidente de Casanare. Lloviznas o lluvias ligeras son posibles en el piedemonte llanero y en localidades de Arauca. En la noche se prevé tiempo seco con cielo parcialmente cubierto en la mayor parte de la región, salvo en el centro de Meta, suroccidente de Casanare y Vichada, donde son posibles lloviznas o lluvias ligeras locales de corta duración.</p> <p>JUEVES: Tiempo seco con cielo parcialmente cubierto en la mayor parte de la región, excepto en el sur de Vichada y Meta, donde son posibles lluvias sectorizadas, particularmente en horas de la tarde y noche.</p>
<p>AMAZONIA</p>	<p>MIÉRCOLES: Se prevé una mañana con nubosidad variada y predominio de tiempo seco en gran parte de la región, excepto en el piedemonte amazónico. En la tarde se estima cielo entre parcial y mayormente cubierto con lluvias locales en Amazonas, Caquetá y Putumayo. Lloviznas aisladas en Vaupés Guaviare y suroccidente de Guainía. Tiempo seco en el resto del área. En la noche la nubosidad y las lluvias, entre ligeras y moderadas, se esperan en sectores de Guainía, Vaupés, Amazonas y oriente de Caquetá. Tiempo seco en el resto del área.</p> <p>JUEVES: En horas de la mañana y la tarde son probables condiciones mayormente cubiertas con precipitaciones en sectores de Guainía, Vaupés, Amazonas y oriente de Guaviare, Putumayo y de Caquetá. En la noche las lluvias se concentrarán en Caquetá, Putumayo y oriente de Guainía.</p>

Planeando tu día?
 Descarga YA y conoce...



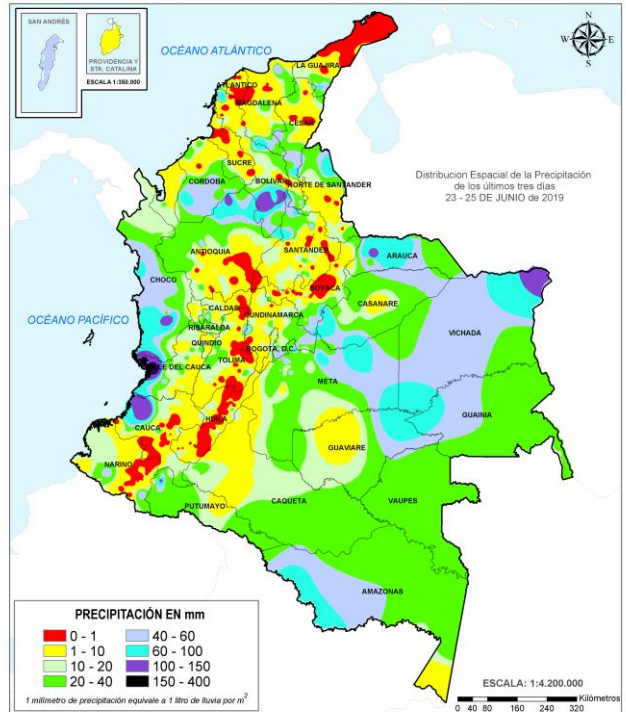
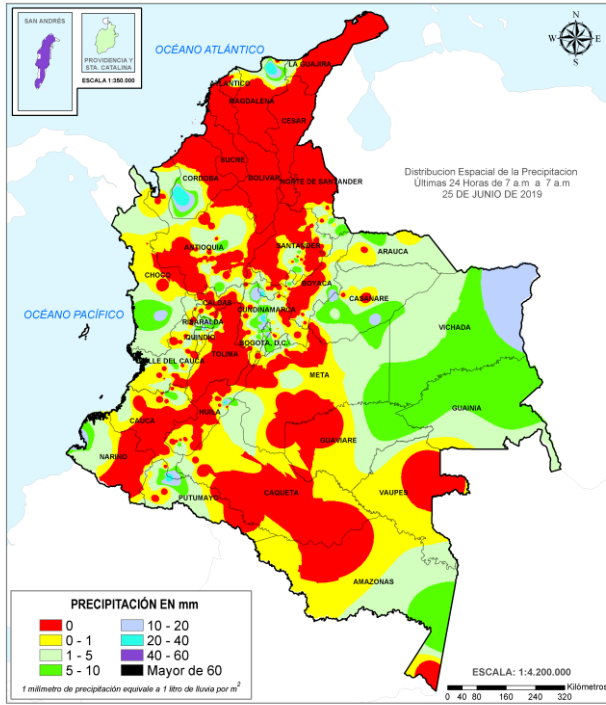
Consúltalo a diario y únete a
 la Cultura del Pronóstico del IDEAM

Disponible para  

MAPAS DE PRECIPITACIÓN

Precipitación diaria: desde las 7:00 a. m. del martes 25 hasta las 7:00 a. m. del miércoles 26 de junio de 2019.

Precipitación últimas 72 horas: desde las 7:00 a. m. del domingo 23 hasta las 7:00 a.m. del miércoles 26 de junio de 2019.



ALERTAS VIGENTES E INFORMACIÓN ADICIONAL

Para mayor información sobre el pronóstico del estado del tiempo, informes técnicos diarios, comunicados especiales, mapas diarios de temperaturas máximas y mínimas e información diaria de precipitación se sugiere consultar los siguientes enlaces:

- [MAPA DIARIO DE TEMPERATURA MÁXIMA.](#)
- [MAPA DIARIO DE TEMPERATURA MÍNIMA.](#)

ALERTAS POR NIVELES DE LOS RÍOS

REGIÓN ANDINA	SITIOS PARA LOS CUALES SE GENERA LA ALERTA	ALERTA ROJA
<p>INUNDACIONES EN EL RÍO CAUCA EN EL SECTOR DE GUARANDA. Se mantiene los niveles altos en el río Cauca en Guaranda (Sucre), con posible afectación en los municipios de Achí, Pinillos y San Jacinto del Cauca (Bolívar). Se declara calamidad pública en el municipio San Jacinto del Cauca. CDGRD Sucre informa rompimiento de talud del margen izquierdo del río Cauca en jurisdicción de Achí (Bolívar) afectando además lo municipios de Sucre y Majagual.</p>		
REGIÓN ORINOQUIA	SITIOS PARA LOS CUALES SE GENERA LA ALERTA	ALERTA ROJA
<p>CRECIENTES SÚBITAS EN LA CUENCA RÍO GUATÍQUÍA Y GUAYURIBA. Se reporta crecientes súbitas en los afluentes de los ríos Guatiquía y Guayuriba que descienden del piedemonte llanero. La UNGRD reporta afectaciones en los municipios de Guamal, Acacias y Villavicencio.</p> <p>NIVELES ALTOS EN EL RÍO META. Niveles altos en el río Meta en el tramo comprendido entre los municipios de Puerto López (Meta) y Paz de Ariporo (Casanare). La Defensa Civil Colombiana (DCC) reporta afectaciones en el municipio de Cabuyaro (Meta), debido a una creciente súbita del río Metica.</p> <p>CRECIENTES SÚBITAS EN LAS CUENCAS DE LOS RÍOS ARIARI, GUEJAR, GUAPE Y GUAYABERO. Se mantiene esta alerta dadas las crecientes súbitas registradas en las cuencas de los ríos Ariari, Guejar, Guape, La Cubillera, Guayabero y Losada, aportantes a la cuenca alta del río Guaviare. La UNGRD reportó creciente súbita en el Caño Jujaro en Cubarral, Meta. Se recomienda especial atención en los municipios de Vistahermosa, Puerto Rico y La Macarena (Meta). Adicionalmente continúan los anegamientos causados por inundaciones las cuales han afectado el municipio de Macarena (Meta), debido a la creciente del río Guayabero. También en el sitio Puerto Angosturas (municipio de Cubarral, Meta), el río Ariari afluente del río Guayabero, se prevén incrementos importantes con probabilidad de superar las cotas de afectación.</p> <p>NIVELES ALTOS EN EL RÍO GUAVIARE. Se mantiene esta alerta dada la tendencia al ascenso en el nivel del río Guaviare, con valores por encima de la cota de afectación a la altura de San José del Guaviare. Especial atención en inmediaciones de San José del Guaviare, especialmente en la Inspección de la Carpa y la vereda Los Cábmulos.</p> <p>NIVELES ALTOS EN LA PARTE BAJA DEL RÍO INÍRIDA. Niveles altos en la parte baja del río Inírida, a la altura del municipio de Inírida. Los niveles se encuentran en condición de ascenso y se espera que esta situación continúe las siguientes horas.</p>		

ALERTAS POR NIVELES DE LOS RÍOS

REGIÓN AMAZONIA	SITIOS PARA LOS CUALES SE GENERA LA ALERTA	ALERTA ROJA
<p>NIVELES ALTOS EN LA CUENCA ALTA DEL RÍO PUTUMAYO. Se mantienen las áreas afectadas en algunos sectores por altos niveles en los afluentes de la cuenca alta del río Putumayo, especialmente los ríos San Miguel, Sucio, Guineo y Guamuéz, se recomienda especial atención en los municipios de Puerres (Nariño), Santiago, Villagarzón, Orito, Puerto Caicedo y Puerto Asís (Putumayo).</p>		
REGIÓN CARIBE	SITIOS PARA LOS CUALES SE GENERA LA ALERTA	ALERTA NARANJA
<p>CRECIENTES SÚBITAS EN LOS RÍOS SUCIO, MURRÍ Y MURINDÓ. Probabilidad de incrementos súbitos en los niveles de los ríos de montaña del departamento de Antioquia que drenan al río Atrato, como son los ríos Murrí, Sucio y Murindó.</p> <p>PROBABILIDAD DE CRECIENTES SÚBITAS EN LA CUENCA MEDIA Y BAJA DEL RÍO ATRATO. Se mantiene la probabilidad de crecientes súbitas para los aportantes del río Atrato en su parte media y baja, como lo son los ríos Bebarama, Napipí, Opagadó, Salaqui, Cacarica, Tanela, Tolo, Cuía, Chicué, Uva, Pogué, Bebarama, Bojayá, Napipí y Opagadó.</p> <p>PROBABILIDAD DE CRECIENTES SÚBITAS EN CORRIENTES DEL URABÁ ANTIOQUEÑO. Probabilidad de crecientes súbitas en los ríos León, Mulatos, Guaduas, Carepa, Apartadó, Grande, Currulao, Guadualito, Zungo, Bobal y Bijagual, entre otros que desembocan al Golfo de Urabá, se recomienda especial atención en los municipios de Chigorodó, Carepa, Apartadó y Turbo.</p> <p>PROBABILIDAD DE CRECIENTES SÚBITAS EN LOS RÍOS DIRECTOS AL MAR CARIBE. Probabilidad de crecientes súbitas en los ríos San Juan, Volcán, Canalete y otros arroyos directos al Caribe, especial atención en el municipio de Arboletes y el Corregimiento La Candelaria (Antioquia).</p> <p>NIVELES ALTOS EN LA CUENCA DEL RÍO SINÚ. Se mantienen afectaciones en algunos sectores por niveles altos del río Sinú. Nota: La UNGRD reportó inundaciones por daño en un dique en el sector El Bongo - San Pelayo.</p>		

ALERTAS POR NIVELES DE LOS RÍOS

REGIÓN PACÍFICO	SITIOS PARA LOS CUALES SE GENERA LA ALERTA	ALERTA NARANJA
<p>PROBABILIDAD DE CRECIENTES SÚBITAS EN LA CUENCA DEL RÍO BAUDÓ. Probabilidad de crecientes súbitas en el río Baudó y sus afluentes, se recomienda especial atención en la cabecera municipal del municipio de Alto Baudó y para varios de sus corregimientos éntrelos cuales se destacan Santa María, Miacorá, Divisa, Cohecho, Chachajo, Santa Rita, La Pureza y Nauca.</p> <p>PROBABILIDAD DE CRECIENTES SÚBITAS EN LOS RÍOS DIRECTOS AL OCÉANO PACÍFICO EN EL DEPARTAMENTO DE CHOCÓ. Se mantiene esta alerta ante los posibles incrementos súbitos en el nivel de los ríos Jella, Chocotalal y sus afluentes en Bahía Solano, entre otros directos al Océano Pacífico en el departamento de Chocó.</p> <p>PROBABILIDAD DE CRECIENTES SÚBITAS EN LA CUENCA ALTA DEL RÍO SAN JUAN. Probabilidad de crecientes súbitas la cuenca alta del río San Juan y sus afluentes, especialmente los ríos Tamaná, Condoto, Cajón, a la altura de los municipios de Tadó y Santa Rita. Se han registrado crecientes súbitas en el río Iró aguas arriba de la población de Andagoya, se previene a las poblaciones chocoanas de Cértogui, río Istmina, río Iró, Andagoya y Condoto en el departamento de Chocó, dada estas crecientes se han presentado inundaciones en varios barrios de estas poblaciones.</p> <p>PROBABILIDAD DE CRECIENTES SÚBITAS EN LA CUENCA MEDIA Y BAJA DEL RÍO SAN JUAN. Probabilidad de crecientes súbitas en el río San Juan y sus afluentes, especialmente los ríos Sipi, Capoma, Calima y Munguidó, a la altura de los municipios de Sipi, Medio San Juan y Litoral de San Juan. Por efecto de las crecientes del río San Juan, también se alerta a pobladores en zonas ribereñas y bajas de los municipios chocoanos de Istmina, Andagoya y Condoto.</p> <p>PROBABILIDAD DE CRECIENTES SÚBITAS EN LAS CUENCAS DE LOS RÍOS DAGUA Y ANCHICAYÁ. Se prevé incrementos súbitos en los niveles de los ríos Dagua, Anchicayá y sus afluentes, directos al Océano Pacífico en el departamento de Valle del Cauca.</p> <p>PROBABILIDAD DE CRECIENTES SÚBITAS EN LA CUENCA DEL RÍO JUANANBÚ. Probabilidad de crecientes súbitas en el río Juananbú y sus afluentes, aportante a la cuenca alta del río Patía (Nariño).</p> <p>PROBABILIDAD DE CRECIENTE SÚBITA EN LA CUENCA DEL RÍO MAYO. Probabilidad de crecientes súbita en el río Mayo y sus afluentes, aportante a la cuenca alta del río Patía (Nariño) actualmente los niveles se encuentran en descenso y la onda se encuentra transitando hacia el Patía.</p>		

ALERTAS POR NIVELES DE LOS RÍOS

REGIÓN ORINOQUIA	SITIOS PARA LOS CUALES SE GENERA LA ALERTA	ALERTA NARANJA
<p>NIVELES ALTOS EN EL RÍO ARAUCA. Niveles con tendencia al ascenso en el río Arauca, a la altura del municipio de Arauca. No se descarta que este comportamiento se mantenga de forma leve durante las siguientes horas.</p> <p>PROBABILIDAD DE CRECIENTES SÚBITAS EN APORTANTES AL RÍO META (CUENCA ALTA). Probabilidad de crecientes súbitas en los ríos que descienden del piedemonte llanero, especialmente para los ríos Metica, Guamal, Humadea, Negro, Guacavía, Humea, entre otros afluentes de la cuenca alta del río Meta.</p> <p>PROBABILIDAD DE CRECIENTES SÚBITAS EN LOS AFLUENTES AL RÍO META (CUENCA MEDIA). Probabilidad de crecientes súbitas en los ríos que descienden del piedemonte llanero, especialmente para los ríos Garagoa, Lengupá, Upía, Túa, Cusiana, Cravo Sur y Pauto, entre otros directos al río Meta en el departamento de Casanare.</p> <p>PROBABILIDAD DE CRECIENTES SÚBITAS EN LA CUENCA DEL RÍO CASANARE. Probabilidad de crecientes súbitas en la cuenca de río Casanare y afluentes como el río Ariporo, a la altura de San Salvador.</p>		

REGIÓN AMAZONIA	SITIOS PARA LOS CUALES SE GENERA LA ALERTA	ALERTA NARANJA
<p>PROBABILIDAD DE CRECIENTES SÚBITAS EN LA CUENCA MEDIA DEL RÍO PUTUMAYO. Probabilidad de crecientes súbitas en afluentes de la cuenca media del río Putumayo. Se mantienen los niveles en ascenso en el río Putumayo, a la altura de Puerto Leguízamo.</p>		

REGIÓN ANDINA	SITIOS PARA LOS CUALES SE GENERA LA ALERTA	ALERTA AMARILLA
<p>INCREMENTO EN LOS NIVELES DEL EMBALSE DE BETANIA De acuerdo con el comunicado de EMGESA del 25 de junio de las 6:00 a.m., se mantiene la alerta amarilla por incremento en los niveles del embalse de Betania. Según el reporte actualmente el nivel del embalse se encuentra en 560,44 msnm que equivale a 93.47% del porcentaje del volumen útil. El operador sigue realizando monitoreo continuo de las estaciones y recomienda estar alerta a nuevos comunicados ante incrementos en los caudales de ingreso, igualmente informa que el embalse mantiene las compuertas del vertedero cerradas.</p> <p>INCREMENTO EN LOS NIVELES DE LA CUENCA DEL RÍO BOGOTÁ Se mantiene esta alerta dados los incrementos moderados que se ha registrado tanto en el cauce principal del río Bogotá en los municipios de Chocontá, Suesca, Chía, Tocaima y Girardot (Cundinamarca), como en afluentes de la cuenca media principalmente en los ríos Teusacá y Tunjuelo, con valores dentro de la franja de medios a altos históricos para la época. Igualmente, se resalta que la EAAB tiene en Alerta Amarilla el río Bogotá a la altura de la estación El Espino.</p>		

ALERTAS POR NIVELES DE LOS RÍOS

REGIÓN ANDINA	SITIOS PARA LOS CUALES SE GENERA LA ALERTA	ALERTA AMARILLA
<p>PROBABILIDAD DE CRECIENTE SÚBITA EN EL RÍO SOGAMOSO.</p>		
<p>El nivel del río Sogamoso a la altura de los municipios de los Santos (en la parte alta) y puerto Wilches (en la parte baja) han descendió, se espera que esta condición hidrológica se refleje en los demás aportantes al río Sogamoso.</p>		
<p>PROBABILIDAD DE CRECIENTES SÚBITAS EN LA CUENCA DEL RÍO LEBRIJA.</p>		
<p>No se descartan Incrementos súbitos en los niveles de los afluentes al río Lebrija, especialmente el río de Oro (municipio de Girón) y la cuenca del río Surata (Bucaramanga), al igual que en el cauce principal del río Lebrija a la altura de los municipios de Puerto Wilches y Sabana de Torres (Santander).</p>		
<p>PROBABILIDAD DE CRECIENTES SÚBITA EN LA CUENCA QUEBRADA EL CARMEN (SUR DE CESAR).</p>		
<p>Probabilidad de crecientes súbitas en la quebrada el Carmen entre otros aportantes directos al río Magdalena.</p>		
<p>NIVELES ALTOS DEL RÍO MAGDALENA EN EL BANCO.</p>		
<p>Se mantiene esta alerta por niveles altos para el río Magdalena en el municipio El Banco (Magdalena).</p>		
<p>PROBABILIDAD DE CRECIENTES SÚBITAS EN AFLUENTES DE LA CUENCA ALTA DEL RÍO CAUCA.</p>		
<p>Probabilidad de incrementos súbitos en los niveles de los ríos Palacé, Salado, Piendamó, Palo, Quimba, Ovejas y Timba, entre otros directos a la cuenca alta del río Cauca (departamento de Cauca). Se previene a la población de los municipios de Puracé y Popayán dadas las continuas crecientes que se han registrado en la parte alta del río Cauca.</p>		
<p>PROBABILIDAD DE CRECIENTES SÚBITAS EN AFLUENTES DE LA CUENCA MEDIA DEL RÍO CAUCA.</p>		
<p>Probabilidad de incrementos súbitos en los niveles de los ríos Lili, Meléndez, Cañaveralejo, Claro, Cali, Jamundí, Arroyohondo, Yumbo, Mulato, Vijes, Piedras, Roldanillo Pance, Salado, Guachal, Amaime, Cerrito, Guabas, Tuluá, Bugalagrande, Guadalajara, Buga, Paila, Las Cañas, Los Micos, Obando, Frío, Pescador, Chanco, Catarina, Cañaveralejo, entre otros directos al río Cauca (departamento de Valle del Cauca).</p>		
<p>PROBABILIDAD DE CRECIENTES SÚBITAS EN LA CUENCA RÍO SAN JUAN (ANTIOQUIA).</p>		
<p>Se mantiene esta alerta dado que se prevé que continúen las crecientes súbitas en el río San Juan y sus afluentes, a la altura de los municipios de Salgar y Ciudad Bolívar (Antioquia).</p>		
<p>PROBABILIDAD DE CRECIENTES SÚBITAS EN DIFERENTES CORRIENTES APORTANTES A LA PARTE MEDIA DEL RÍO CAUCA ENTRE SAN JUAN Y PUERTO VALDIVIA.</p>		
<p>Se mantiene esta alerta dada la probabilidad de crecientes súbitas en diferentes corrientes que atraviesan los municipios de Concordia, La Liborina y Santa Fe de Antioquia, especialmente en la quebrada Sinifaná, el río Tonusco y Juan García.</p>		

ALERTAS POR NIVELES DE LOS RÍOS

REGIÓN ANDINA	SITIOS PARA LOS CUALES SE GENERA LA ALERTA	ALERTA AMARILLA
<p>PROBABILIDAD DE CRECIENTES SÚBITAS EN LA CUENCA ALTA Y MEDIA DEL RÍO NECHÍ (ANTIOQUIA). Incrementos súbitos en los niveles de la cuenca alta y media del río Nechí, especialmente en los municipios de Yarumal y Zaragoza (Antioquia).</p> <p>NIVELES ALTOS EN LA CUENCA BAJA DEL RÍO NECHÍ Se mantienen altos los niveles en la cuenca baja del río Nechí, aunque evidencian una tendencia al descenso.</p> <p>PROBABILIDAD DE CRECIENTES SÚBITAS EN LA CUENCA DEL RÍO TARAZÁ - MAN. Posibles incrementos súbitos en los niveles de los ríos Tarazá y Man, a la altura del municipio de Cáceres (Antioquia).</p>		

REGIÓN CARIBE	SITIOS PARA LOS CUALES SE GENERA LA ALERTA	ALERTA AMARILLA
<p>PROBABILIDAD DE CRECIENTES SÚBITAS EN EL CAUCE PRINCIPAL Y AFLUENTES DEL RÍO CESAR. Probabilidad de incrementos súbitos en los niveles del río Cesar a lo largo de la cuenca, al igual que sus afluentes como los ríos Ariguaní y Guatapurí, se recomienda especial atención en el área de influencia del municipio de Valledupar.</p> <p>NIVELES ALTOS EN LA CUENCA DEL RÍO SAN JORGE. Se mantienen altos los niveles del río San Jorge y sus afluentes, los ríos San Pedro, Quebrada San Lorenzo y los Caños Los Zambos, Las Catas y Barro. Se recomienda especial atención en los municipios de Puerto Libertador, Montelíbano, La Apartada, Ayapel y Buenavista en Córdoba.</p> <p>PROBABILIDAD DE CRECIENTES SÚBITAS EN LA CUENCA ALTA DEL ATRATO. Probabilidad de incrementos súbitos en los niveles de la parte alta del río Atrato y sus afluentes los ríos Andágueda, Cabí y Quito.</p>		

ALERTAS POR NIVELES DE LOS RÍOS

REGIÓN PACÍFICO	SITIOS PARA LOS CUALES SE GENERA LA ALERTA	ALERTA AMARILLA
<p>PROBABILIDAD DE CRECIENTES SÚBITAS EN LOS RÍOS ISCUANDÉ Y TAPAJE. Probabilidad de crecientes súbitas en los niveles de los ríos Iscuandé y Tapaje, los cuales drenan sus aguas al Océano Pacífico en el departamento de Nariño.</p> <p>PROBABILIDAD DE CRECIENTES SÚBITAS EN LA CUENCA DEL RÍO PATÍA. Probabilidad de crecientes súbitas en el río Patía y sus afluentes en toda la cuenca, espacialmente ríos Guachicono, Guáitara y Telembí en Barbacoas (Nariño).</p> <p>PROBABILIDAD DE CRECIENTES SÚBITAS EN LOS RÍOS DEL LITORAL PACÍFICO EN EL DEPARTAMENTO DE CAUCA. Probabilidad de crecientes súbitas en los ríos Timbiquí, Saija, Guapi, Micay, Naya y sus afluentes, directos al Océano Pacífico en el departamento de Cauca.</p> <p>PROBABILIDAD DE CRECIENTES SÚBITAS EN LOS RÍOS DEL LITORAL PACÍFICO EN EL VALLE DEL CAUCA. No se descartan incrementos súbitos en los niveles de los ríos Cajambre, Mayorquín, Raposo y sus afluentes, directos al Océano Pacífico en el departamento de Valle del Cauca.</p>		

REGIÓN ORINOQUIA	SITIOS PARA LOS CUALES SE GENERA LA ALERTA	ALERTA AMARILLA
<p>PROBABILIDAD DE CRECIENTES SÚBITAS EN LOS AFLUENTES AL RÍO META (CUENCA ALTA). Probabilidad de crecientes súbitas en Yucao, Melúa, Manacacías y caño Cumaral.</p> <p>PROBABILIDAD DE CRECIENTES SÚBITAS EN AFLUENTES DE LA CUENCA ALTA DEL RÍO ARAUCA. Probabilidad de crecientes súbitas en los ríos Cobugón Margua, Bojabá, Banadía y Chitagá, afluentes de la cuenca alta del río Arauca.</p>		

REGIÓN AMAZONIA	SITIOS PARA LOS CUALES SE GENERA LA ALERTA	ALERTA AMARILLA
<p>PROBABILIDAD DE CRECIENTES SÚBITAS EN LA CUENCA DE LOS RÍOS ORTEGUAZA Y PESCADO. Probabilidad de incrementos en los niveles del río Orteguzaza y sus afluentes los ríos Caraño y Hacha en el piedemonte caqueteño, a la altura del municipio de Florencia (Caquetá), similar comportamiento en los niveles se espera para la cuenca del río Pescado. Se recomienda especial atención en las ciudades de Florencia, Paujil, Doncello, Albania y San José de Fragua.</p>		

ALERTAS POR NIVELES DE LOS RÍOS

REGIÓN AMAZONIA	SITIOS PARA LOS CUALES SE GENERA LA ALERTA	ALERTA AMARILLA
	<p>NIVELES ALTOS EN LA CUENCA MEDIA DEL RÍO CAQUETÁ. Niveles altos en el río Caquetá en los municipios de Puerto Guzmán, Solita, Curillo y Solano en el departamento de Caquetá.</p> <p>NIVELES ALTOS EN LA PARTE BAJA DEL RÍO VAUPÉS. Niveles altos en la parte baja del río Vaupés a la altura del municipio de Mitú.</p>	

ALERTAS POR AMENAZAS DE DESLIZAMIENTO

ALERTA ROJA:

Amenaza alta a muy alta por deslizamientos de tierra detonados por lluvias, localizados en los siguientes municipios:

ALERTA NARANJA:

Amenaza moderada por deslizamientos de tierra detonados por lluvias, localizados en los siguientes municipios:

REGIÓN ANDINA	SITIOS PARA LOS CUALES SE GENERA LA ALERTA	ALERTA ROJA
ANTIOQUIA: Caucasia. CUNDINAMARCA: Guayabetal.		
REGIÓN PACIFICA	SITIOS PARA LOS CUALES SE GENERA LA ALERTA	ALERTA ROJA
VALLE DEL CAUCA: Buenaventura.		
REGIÓN AMAZONIA	SITIOS PARA LOS CUALES SE GENERA LA ALERTA	ALERTA ROJA
PUTUMAYO: Mocoa.		
REGIÓN CARIBE	SITIOS PARA LOS CUALES SE GENERA LA ALERTA	ALERTA NARANJA
BOLÍVAR: Santa Rosa del Sur y Simití.		
REGIÓN ANDINA	SITIOS PARA LOS CUALES SE GENERA LA ALERTA	ALERTA NARANJA
ANTIOQUIA: Cáceres, Giraldo, Tarazá y Yondó (Casabe). BOYACÁ: Aquitania, Cubará, Páez y Viracachá. CUNDINAMARCA: Medina. NORTE DE SANTANDER: Chitagá, Tibú y Toledo. SANTANDER: Barrancabermeja.		
REGIÓN PACIFICO		ALERTA NARANJA
CAUCA: El Tambo, López, Piamonte, Santa Rosa y Timbiquí. CHOCÓ: Condoto y Medio San Juan (Andagoya). NARIÑO: Buesaco, Córdoba, Pasto y Puerres.		
REGIÓN ORINOQUIA	SITIOS PARA LOS CUALES SE GENERA LA ALERTA	ALERTA NARANJA
ARAUCA: Tame. CASANARE: Chámeza, Sabanalarga, Tauramena y Villanueva. META: Acacías, Cumaral, El Calvario, Restrepo y Villavicencio.		

ALERTAS POR AMENAZAS DE DESLIZAMIENTO

REGIÓN AMAZONIA	SITIOS PARA LOS CUALES SE GENERA LA ALERTA	ALERTA NARANJA
<p>CAQUETÁ: Florencia, Montaña y San José del Fragua. PUTUMAYO: Colón, Orito, San Francisco, Santiago, Sibundoy y Villagarzón.</p>		
REGIÓN CARIBE	SITIOS PARA LOS CUALES SE GENERA LA ALERTA	ALERTA AMARILLA
<p>BOLÍVAR: Montecristo y Morales. CESAR: La Gloria, Pailitas y Pelaya. CÓRDOBA: Montelíbano, Puerto Libertador y San Jose de Ure. LA GUAJIRA: Dibulla, San Juan del Cesar y Villanueva. MAGDALENA: Ciénaga, Fundación y Santa Marta.</p>		
REGIÓN ANDINA	SITIOS PARA LOS CUALES SE GENERA LA ALERTA	ALERTA AMARILLA
<p>ANTIOQUIA: Abejorral, Abriaquí, Amagá, Amalfi, Andes, Angelópolis, Anorí, Argelia, Armenia, Belmira, Betulia, Briceño, Buriticá, Caicedo, Caldas, Campamento, Cañasgordas, Caracolí, Caramanta, Ciudad Bolívar, Concordia, Dabeiba, Ebéjico, El Bagre, Fredonia, Frontino, Heliconia, Ituango, Maceo, Medellín, Montebello, Nariño, Olaya, Puerto Berrío, Puerto Nare, Puerto Triunfo, Remedios, Salgar, San Carlos, San Jerónimo, San Luis, San Pedro de Los Milagros, Santa Bárbara, Santa Fe de Antioquia, Segovia, Sonsón, Sopetrán, Titiribí, Uramita, Urrao, Valdivia, Yalí, Yarumal, Yolombó y Zaragoza.</p> <p>BOYACÁ: Almeida, Betéitiva, Boavita, Buenavista, Campohermoso, Chinavita, Chita, Chivor, Coper, Corrales, Covarachía, El Espino, Gámeza, Garagoa, Guicán, La Uvita, La Victoria, Labranzagrande, Macanal, Maripí, Miraflores, Mongua, Moniquirá, Muzo, Otanche, Pachavita, Pajarito, Panqueba, Pauna, Paya, Paz de Rio, Pesca, Pisba, Puerto Boyacá, Quípama, Rondón, Saboyá, San Eduardo, San José de Pare, San Luis de Gaceno, San Mateo, San Pablo de Borbur, Santa María, Santana, Soatá, Socha, Socotá, Sogamoso, Susacón, Tibaná, Tópaga, Turmequé, Úmbita y Ventaquemada.</p> <p>CALDAS: Aguadas, Chinchiná, Filadelfia, La Merced, Manzales, Manzanares, Marmato, Marulanda, Neira, Pácora, Pensilvania, Salamina, Samaná, Supía y Villamaria.</p> <p>CUNDINAMARCA: Agua de Dios, Albán, Anapoima, Anolaima, Apulo, Arbeláez, Beltrán, Bituima, Bogotá, D.C., Bojacá, Cabrera, Cachipay, Caparrapí, Cáqueza, Carmen de Carupa, Chaguaní, Chipaque, Choachí, Chocontá, Cogua, Cucunubá, El Colegio, El Peñón, El Rosal, Facatativá, Fusagasugá, Gachalá, Gachetá, Gama, Granada, Guaduas, Guatavita, Guayabal de Siquima, Gutiérrez, Jerusalén, Junín, La Calera, La Mesa, La Palma, La Peña, Lenguazaque, Mchetá, Manta, Nilo, Nimaíma, Nocaima, Pacho, Paime, Pandi, Pasca, Pulí, Quebradanegra, Quetame, Quipile, Ricaurte, San Antonio de Tequendama, San Bernardo, San Cayetano, San Juan de Rioseco, Sasaima, Sesquilé, Sibaté, Sylvania, Soacha, Subachoque, Suesca, Supatá, Sutatausa, Tabio, Tausa, Tena, Tibacuy, Tocaima, Topaipí, Ubalá, Útica, Venecia, Vergara, Vianí, Villagómez, Villapinzón, Villeta, Viotá, Yacopí, Zipacón y Zipaquirá.</p>		

ALERTAS POR AMENAZAS DE DESLIZAMIENTO

ALERTA ROJA:

Amenaza alta a muy alta por deslizamientos de tierra detonados por lluvias, localizados en los siguientes municipios:

ALERTA NARANJA:

Amenaza moderada por deslizamientos de tierra detonados por lluvias, localizados en los siguientes municipios:

REGIÓN ANDINA	SITIOS PARA LOS CUALES SE GENERA LA ALERTA	ALERTA AMARILLA
	<p>HUILA: Aipe, Altamira, Colombia, Guadalupe, La Plata, Neiva, Pitalito, Saladoblanco, San Agustín, Suaza y Tarqui.</p> <p>NORTE DE SANTANDER: Ábrego, Arboledas, Cáchira, Cócota, Chinácota, Convención, Cúcuta, Cucutilla, Durania, El Tarra, El Zulia, Hacarí, Labateca, Lourdes, Mutiscua, Ocaña, Pamplona, Salazar, San Calixto, Sardinata, Silos, Teorama y Villa Caro.</p> <p>QUINDÍO: Calarcá y Salento.</p> <p>RISARALDA: Santa Rosa de Cabal.</p> <p>SANTANDER: Aguada, Albania, Barbosa, Bucaramanga, Carcasí, Cerrito, Charalá, Charta, Chipatá, Concepción, Confines, Contratación, Coromoro, El Carmen, El Guacamayo, El Playón, Florián, Floridablanca, Girón, Guaca, Guavatá, Güepsa, La Belleza, La Paz, Landázuri, Lebrija, Macaravita, Málaga, Matanza, Mogotes, Oiba, Onzaga, Piedecuesta, Puente Nacional, Rionegro, San Andrés, San Benito, San Miguel, San Vicente de Chucurí, Santa Helena del Opón, Sucre, Suratá, Tona, Valle de San José y Vélez.</p> <p>TOLIMA: Alpujarra, Anzoátegui, Armero (Guayabal), Ataco, Cajamarca, Carmen de Apicalá, Casabianca, Chaparral, Cunday, Dolores, Falan, Fresno, Herveo, Ibagué, Icononzo, Lérída, Líbano, Melgar, Murillo, Natagaima, Ortega, Palocabildo, Planadas, Prado, Purificación, Rioblanco, Roncesvalles, Rovira, San Antonio, Villahermosa y Villarrica.</p>	
REGIÓN PACIFICO	SITIOS PARA LOS CUALES SE GENERA LA ALERTA	ALERTA AMARILLA
	<p>CAUCA: Bolívar, Buenos Aires, Caldono, Corinto, Inzá, Jambaló, La Sierra, La Vega, Miranda, Páez (Belalcázar), Piendamó, Popayán, Rosas, Santander de Quilichao, Silvia, Sotará (Paispamba), Suárez, Toribío y Totoró.</p> <p>CHOCÓ: Atrato (Yuto), Bahía Solano (Mutis), Bojayá (Bellavista), Nóvita, San José del Palmar y Sipí.</p> <p>NARIÑO: Albán (San José), Cumbitara, Funes, Linares, Potosí, Samaniego, San Pedro de Cartago (Cartago) y Santa Bárbara (Iscuandé).</p> <p>VALLE DEL CAUCA: Buga, Bugalagrande, Calima (El Darién), Dagua, El Cerrito, El Dovio, Florida, La Unión, Palmira, San Pedro, Sevilla, Tuluá, Versalles, Vijes y Yumbo.</p>	
REGIÓN ORINOQUIA	SITIOS PARA LOS CUALES SE GENERA LA ALERTA	ALERTA AMARILLA
	<p>CASANARE: Aguazul, Hato Corozal, La Salina, Monterrey, Nunchía, Paz de Ariporo, Pore, Recetor, Támara y Yopal.</p> <p>META: Cubarral, El Castillo, Guamal y San Juanito.</p>	
REGIÓN AMAZONIA	SITIOS PARA LOS CUALES SE GENERA LA ALERTA	ALERTA AMARILLA
	<p>CAQUETÁ: Belén de los Andaquíes, Morelia y Puerto Rico.</p>	

ALERTAS POR AMENAZAS DE DESLIZAMIENTO

ALERTA ROJA:

Amenaza alta a muy alta por deslizamientos de tierra detonados por lluvias, localizados en los siguientes municipios:

ALERTA NARANJA:

Amenaza moderada por deslizamientos de tierra detonados por lluvias, localizados en los siguientes municipios:

SECTORES VIALES IDENTIFICADOS CON POTENCIALIDAD DE DESLIZAMIENTOS DE TIERRA, EN LOS CUALES GENERAN ALERTAS

DEPARTAMENTO	SECTOR VIAL
CUNDINAMARCA	Bogotá – Villavicencio Sibate – Fusagasugá Honda - Guaduas
BOYACÁ	Moniquira – Arcabuco. Vía Sogamoso – Aguazul Puente Morrocoy (Espino – Chiscas) Vía Ciénega -Viracachá
CASANARE	Yopal – Paz de Ariporo Sogamoso - Pajarito
ANTIOQUIA	San Roque – Santo Domingo Santuario – Granada San Rafael - Guatape San Rafael – San Carlos Segovia – Yolombó La Ceja – Medellín Vía Medellín – Bolombolo Medellín – Gómez Plata La Mansa – Primavera Llanos de Cuiva – Taraza La Av. Las Plamas km 7. Vía San Jeronimo Medellín – Costa Atlántica Dabeiba – Santa Fé de Antioquia Amagá – Titiribi Medellín – Caucaasia Vía Liborina - Olaya
TOLIMA	Vía Bogotá – Girardot Manizales – Fresno Bogotá, Manizales – Petaqueros – Fresno – Mariquita, en el kilómetro 63, cerca del sector de Padua
CALDAS	Manizales – Chinchiná Chinchiná – Pereira Manizales – La Cabaña Norcasia – Florencia Chinchiná – Marsella
CHOCÓ	Quibdó – Medellín Vía panamericana (Risaralda - Chocó).

ALERTAS POR AMENAZAS DE DESLIZAMIENTO

ALERTA ROJA:

Amenaza alta a muy alta por deslizamientos de tierra detonados por lluvias, localizados en los siguientes municipios:

ALERTA NARANJA:

Amenaza moderada por deslizamientos de tierra detonados por lluvias, localizados en los siguientes municipios:

SECTORES VIALES IDENTIFICADOS CON POTENCIALIDAD DE DESLIZAMIENTOS DE TIERRA, EN LOS CUALES GENERAN ALERTAS

DEPARTAMENTO	SECTOR VIAL
META	Bogotá - Villavicencio
CAQUETA	Suaza – Florencia Vergel - Florencia
VALLE DEL CAUCA	Bolívar – Roldanillo Buenaventura – Buga.
RISARALDA	Dosquebradas – Santa Rosa La Romelia – Variante el Pollo
NARIÑO	Vía Pasto – Mocoa Pasto – Popayán Pasto – Mojarra Pasto - Sibundoy

ALERTAS POR AMENAZAS DE INCENDIOS DE LA COBERTURA VEGETAL

ALERTA ROJA:

Amenaza Alta o muy alta de ocurrencia de incendios de la cobertura vegetal en zonas de bosques, cultivos y pastos, localizados en los siguientes municipios y sectores aledaños:

ALERTA NARANJA:

Amenaza moderada de ocurrencia de incendios de la cobertura vegetal en zonas de bosques, cultivos y pastos, localizados en los siguientes municipios y sectores aledaños:

REGIÓN CARIBE	SITIOS PARA LOS CUALES SE GENERA LA ALERTA	ALERTA ROJA
<p>ATLÁNTICO: Barranquilla, Luruaco, Puerto Colombia, Repelón, Santa Lucía. BOLÍVAR: Arjona, Arroyohondo, Calamar, El Carmen De Bolívar, El Guamo, Mahates, María La Baja, San Estanislao, Zambrano. CESAR: Becerrill, El Paso. CÓRDOBA: Chima, Ciénaga De Oro, Sahagún, San Bernardo Del Viento. LA GUAJIRA: Manaure, Uribia. MAGDALENA: Algarrobo, Concordia, Pedraza, Plato, Zapayán. SUCRE: Chalán, Colosó, Corozal, Los Palmitos, Morroa, Ovejas, Palmito, San Benito Abad, San Juan De Betulia (Betulia), Sincelejo, Tolú, Toluviéjo.</p>		

REGIÓN ANDINA	SITIOS PARA LOS CUALES SE GENERA LA ALERTA	ALERTA ROJA
<p>BOYACÁ: Paipa, Sáchica, Villa De Leiva. CUNDINAMARCA: Girardot, Guataquí, Nariño, Puerto Salgar, Susa. HUILA: Tello, Villavieja. NARIÑO: Arboleda (Berruecos), Chachagú, Consacá, El Peñol, El Tambo, Guaitrilla, La Florida, San Lorenzo, Taminango, Túquerres. SANTANDER: Betulia, Capitanejo, Cepitá, Gámbita, Molagavita. TOLIMA: Alvarado, Coello, Espinal, Flandes, Guamo, Piedras, Saldaña, San Luis, Suárez, Valle De San Juan.</p>		

REGIÓN CARIBE	SITIOS PARA LOS CUALES SE GENERA LA ALERTA	ALERTA NARANJA
<p>ATLÁNTICO: Baranoa, Campo De La Cruz, Candelaria, Galapa, Malambo, Manatí, Palmar De Varela, Polonuevo, Ponedera, Sabanagrande, Sabanalarga, Santo Tomás, Suan, Tubará, Usiacurí. BOLÍVAR: San Cristobal. MAGDALENA: Cerro De San Antonio, El Piñón, El Retén, Remolino, Salamina, Sitionuevo. SUCRE: Guaranda, Majagual.</p>		

ALERTAS POR AMENAZAS DE INCENDIOS DE LA COBERTURA VEGETAL

REGIÓN ANDINA	SITIOS PARA LOS CUALES SE GENERA LA ALERTA	ALERTA NARANJA
<p>ANTIOQUIA: Alejandría, Barbosa, Concepción, San Roque, San Vicente, Santo Domingo, Támesis. CAUCA: Cajibío, Timbío. CUNDINAMARCA: La Vega, Simijaca. HUILA: Agrado, Gigante, Pital. NARIÑO: La Llanada, La Unión, Los Andes (Sotomayor), Santa Cruz (Guachavés). QUINDÍO: Pijao, Quimbaya. SANTANDER: Curití, Simacota, Zapatoca. VALLE DEL CAUCA: Alcalá.</p>		

REGIÓN ORINOQUÍA	SITIOS PARA LOS CUALES SE GENERA LA ALERTA	ALERTA NARANJA
<p>META: Uribe.</p>		

REGIÓN AMAZONÍA	SITIOS PARA LOS CUALES SE GENERA LA ALERTA	ALERTA NARANJA
<p>CAQUETÁ: San Vicente Del Caguán.</p>		

REGIÓN CARIBE	SITIOS PARA LOS CUALES SE GENERA LA ALERTA	ALERTA AMARILLA
<p>ATLÁNTICO: Juan De Acosta, Piojó. BOLÍVAR: Achí, Cartagena De Indias, Córdoba, Magangué, San Jacinto, San Juan Nepomuceno, Santa Catalina, Soplaviento, Turbana, Villanueva. CESAR: Bosconia, Chiriguana, La Jagua De Ibirico, La Paz, Rio De Oro, San Alberto, San Diego, San Martín. CÓRDOBA: Cereté, Chinú, Cotorra, Loricá, Los Córdoba, Momil, Purísima, San Andrés De Sotavento, San Antero, San Carlos, San Pelayo, Tuchín. LA GUAJIRA: Albania, Barrancas, Fonseca, Maicao, Riohacha. MAGDALENA: Aracataca, Ariguani (El Difícil), Chivolo, Nueva Granada, Pivijay, Pueblo Viejo, Sabanas De San Angel, Santa Ana, Tenerife. SUCRE: Buenavista, Coveñas, El Roble, Galeras, Sampués, San Onofre, San Pedro, Sincé, Sucre.</p>		

ALERTAS POR AMENAZAS DE INCENDIOS DE LA COBERTURA VEGETAL

REGIÓN ANDINA	SITIOS PARA LOS CUALES SE GENERA LA ALERTA	ALERTA AMARILLA
<p>ANTIOQUIA: Anzá, Arboletes, Jericó, La Pintada, Marinilla, Valparaiso. BOYACÁ: Briceño, Caldas, Chiquinquirá, Chíquiza, Chitaraque, Cómbita, Ráquira, San Miguel De Sema, Tinjacá, Tununguá. CALDAS: La Dorada, Marquetalia. CAUCA: Morales. CUNDINAMARCA: Fúquene. HUILA: Baraya. NARIÑO: Providencia, Yacuanquer. NORTE DE SANTANDER: La Playa. QUINDÍO: Circasia. RISARALDA: Pueblo Rico. SANTANDER: Aratoca, Barichara, Bolivar, Cimitarra, Enciso, Galán, Los Santos, Palmar, Palmas Del Socorro, San José De Miranda, Villanueva. TOLIMA: Coyaima, Santa Isabel, Venadillo. VALLE DEL CAUCA: Ginebra, Pradera.</p>		

REGIÓN ORINOQUÍA	SITIOS PARA LOS CUALES SE GENERA LA ALERTA	ALERTA AMARILLA
<p>META: La Macarena.</p>		

ALERTAS METEOMARINA

MAR CARIBE

ALERTA NARANJA

POR VIENTO Y OLAJE

Persisten las condiciones de vientos moderados en el centro y oriente del mar Caribe nacional con intensidad de hasta 25 nudos (46,6 km/h) y con posibilidad de alturas de ola que podría alcanzar los 3.0 metros de altura. Por lo anterior, el IDEAM recomienda a las embarcaciones menores consultar con las Capitanías de puerto y a los bañistas estar atentos a las condiciones meteorológicas.

°C: grados Celsius

m: metros

mm: milímetros

msnm: metros sobre nivel del mar

Km/h: kilómetros por hora

HLC: hora local colombiana

GOES: Geostationary Operational Environmental Satellites (Satélite Geoestacionario Operacional Ambiental).

GOES-16 es el designado GOES-Este, localizado en 75° W sobre el ecuador geográfico.

PNN: Parque Nacional Natural

SFF: Santuario de Fauna y Flora



ALERTA ROJA. PARA TOMAR ACCIÓN Advierte al Sistema Nacional de Gestión del Riesgo de Desastres sobre el peligro de un fenómeno y sus efectos adversos sobre la población. Se emite una alerta sólo cuando la identificación de un evento extraordinario indique la amenaza inminente y cuando la gravedad del fenómeno requiera atención prioritaria de los comités departamentales y locales.



ALERTA NARANJA. PARA PREPARARSE Indica la amenaza de un fenómeno. No implica riesgo inmediato por lo que es catalogado como un mensaje para informarse y prepararse. El aviso implica vigilancia continua ya que las condiciones son propicias para el desarrollo de un suceso natural.



ALERTA AMARILLA. PARA INFORMARSE Se emite cuando las condiciones hidrometeorológicas son favorables para la ocurrencia de un fenómeno natural y pueden aumentar el riesgo según los pronósticos. Por sus características, este nivel está encaminado a informar.

CONDICIONES NORMALES Indica que no existe ninguna clase de alerta para la región o zona mencionada.

Yolanda GONZÁLEZ H. | Directora General

Mery E. FERNÁNDEZ P. | Jefe Oficina del Servicio de Pronósticos y Alertas

Profesionales de Turno:

Alberto PARDO (Hidrólogo), Sonia BERMUDEZ (Deslizamientos de Tierra), Andrés ESPEJO (Incendios) Alexander MARTÍNEZ-Yira FONSECA (Meteorólogos), Mauricio TORRES (Datos) y Carolina VALENCIA (Coordinadora).

<http://www.ideam.gov.co>

Correos electrónicos: servicio@ideam.gov.co, alertas@ideam.gov.co

Calle 25D # 96B – 70, Piso 3. Bogotá, D.C., Colombia.

Teléfono: 3075625 Ext. 1334–1336.

Síguenos en:

