

INFORME TÉCNICO DIARIO Nº 180

El IDEAM comunica al Sistema Nacional de Gestión del Riesgo (SNGR) y al Sistema Nacional Ambiental (SINA).

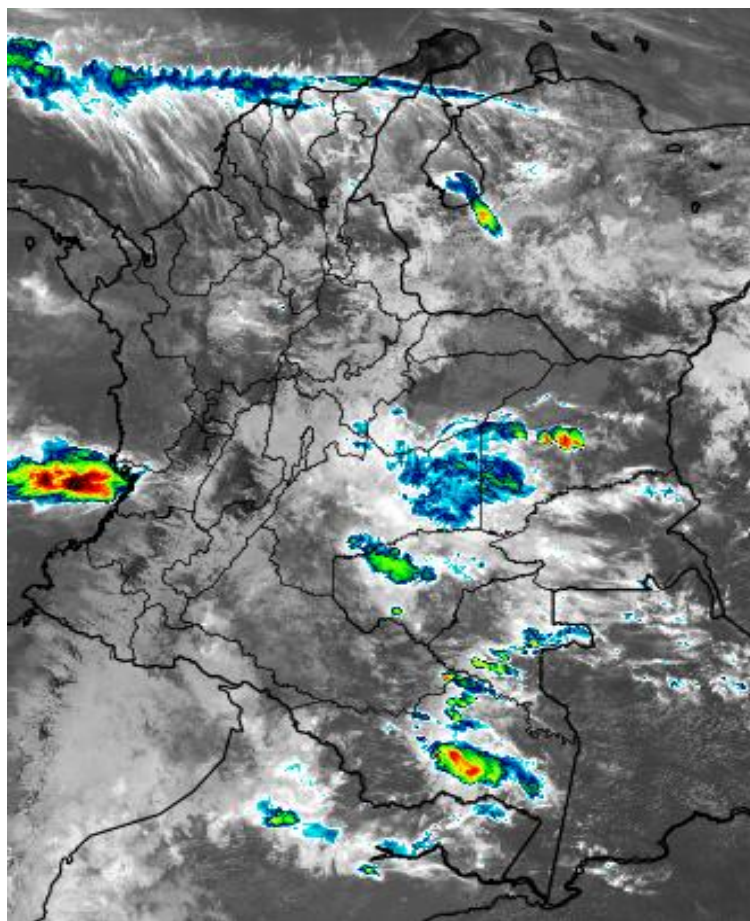
Bogotá D. C.

Sábado 29 de junio de 2019.

Hora de actualización 12:20 HLC

IMAGEN SATELITAL

Canal Infrarrojo - GOES 16 | 29 de junio de 2019 | 11:00 HLC.



CONDICIONES HIDROMETEOROLÓGICAS ACTUALES

Durante las últimas horas se observó el paso de una onda tropical sobre el nororiente del país, dinámica que activo las precipitaciones en diversas zonas de la Orinoquia, incluido sectores del piedemonte llanero, al igual que en diversas zonas del norte de la Amazonía.

Durante la tarde y la noche, se prevé que se incrementen las lluvias y las precipitaciones en diversas zonas de la región Pacífica, flanco occidental y oriental de la región Andina, al igual que en diversos sectores de la Orinoquia y la Amazonía.

Consulte todos los días el pronóstico del tiempo y las alertas hidrometeorológicas vigentes del IDEAM, en un formato de calidad. Alrededor de las 7:30 a. m. está a disposición del público en www.ideam.gov.co.

Se puede ver también en dispositivos móviles **AQUÍ**





LO MÁS DESTACADO

LLUVIAS REGISTRADAS EN LAS ÚLTIMAS 24 HORAS

Durante las últimas horas las lluvias más intensas se han presentado en la región Pacífica en el departamento de Chocó, Valle de Cauca y Cauca; y diferentes lluvias con menor intensidad a lo largo de la región Andina; el mayor acumulado de lluvia en 24 horas, se registró en el **municipio de Villagarzón (Putumayo), con 57,4 mm.**

ALERTA ROJA

- Por probabilidad alta de incremento de niveles y/o inundaciones en el río Meta, río Guaviare y parte baja del río Inírida.
- Por probabilidad alta de crecientes súbitas en la cuenca río Guatiquía, río Guayuriba, río Ariari, Guejar, Guape y Guayabero y río Putumayo (cuenca media),
- Por probabilidad alta de deslizamientos de tierra en zonas inestables o de ladera ubicadas en Guayabetal – Cundinamarca, Cértequi – Chocó y Mocoa – Putumayo.
- Por probabilidad alta de amenaza de incendios de la cobertura vegetal en algunos municipios de los departamentos Atlántico, Bolívar, Cesar, Córdoba, La Guajira, Magdalena y Sucre en la región Caribe; Boyacá, Huila, Nariño y Tolima en la región Andina.

ALERTA NARANJA

- Por probabilidad media de incremento de niveles y/o inundaciones en la cuenca río Sinú, río Cauca (sector de Guaranda),
- Por probabilidad media de crecientes súbitas en la cuenca del río Sucio, río Murrí, río Murindó, río Atrato, río Raposo, Río Escalerete, río Dagua, río Anchicayá, río Casanare, corrientes del Urabá Antioqueño, ríos directos al mar Caribe, río Baudó, ríos directos al océano Pacífico en el departamento de Chocó, aportantes al río Meta (cuenca alta) y afluentes al río Pauto (cuenca media del río Meta).
- Por probabilidad media de deslizamientos de tierra en zonas inestables o de ladera ubicadas en algunos municipios de los departamentos de Norte de Santander en la región Andina; Cauca, Chocó y Nariño en la región Pacífico; Casanare y Meta en la región Orinoquia; y Caquetá y Putumayo en la región Amazónica.
- Por probabilidad media de amenaza de incendios de la cobertura vegetal en algunos municipios de los departamentos de Antioquia, Boyacá, Cauca, Cundinamarca, Nariño y Santander en la región Andina; Atlántico en la región Caribe;

ALERTA AMARILLA

- Por probabilidad baja de incremento de niveles y/o inundaciones en la cuenca del río Magdalena (sector El Banco), río Nechí, río Arauca, río Caquetá (cuenca media), río Vaupés (parte baja) y río Mocoa (parte alta del río Caquetá).
- Por probabilidad baja de crecientes súbitas en afluentes cuenca del río Cauca (cuenca alta), río Cauca (cuenca media), río San Juan (Antioquia), río San Bartolomé, en el cauce principal y afluentes del río Cesar (cuenca media y baja), ríos Iscuandé, río Tapaje, en los ríos del litoral Pacífico en el departamento de Cauca, ríos del litoral Pacífico en el Valle del Cauca, río Juananbú, río Mayo, río San Juan, río Patía, afluentes al río Meta (cuenca alta y media), río Orteguzza y río Pesacado.
- Por probabilidad baja de deslizamientos de tierra en zonas inestables o de ladera principalmente en municipios diferentes municipios de Antioquia, Boyacá, Caldas, Cundinamarca, Huila, Norte de Santander; Quindío, Risaralda, Santander y Tolima en la región Andina; Cesar, Córdoba, La Guajira y Magdalena en la región Caribe; Cauca, Chocó, Nariño y Valle del Cauca en la región Pacífico; Arauca, Casanare y Meta en la región Orinoquia; y Caquetá y Putumayo en la región Amazónica.
- Por probabilidad baja de amenaza de incendios de la cobertura vegetal en algunos municipios de los departamentos de Atlántico, Córdoba y Magdalena en la región Caribe; Antioquia, Boyacá, Cauca, Nariño y Santander en la región Andina.

PRONÓSTICO CONDICIONES METEOROLÓGICAS ESPECIALES

ÁREA DEL VOLCÁN GALERAS

Preveerán las condiciones de tiempo seco en las primeras horas del día. Al final de la tarde no se descartan algunas lloviznas en el sector.

EL SERVICIO GEOLÓGICO COLOMBIANO reporta en nivel AMARILLO (III): CAMBIOS EN EL COMPORTAMIENTO DE LA ACTIVIDAD VOLCÁNICA. Lat: 1.55 Lon: -77.37

ELEVACIÓN (pies)	DIRECCIÓN	VELOCIDAD	
		NUDOS	Km/h
10.000	SURESTE	10 - 15	18 - 27
18.000	NORESTE	10 - 15	18 - 27
24.000	ESTE	5 - 10	9 - 18
30.000	NORESTE	20 - 25	36 - 45

ÁREA DEL VOLCÁN NEVADO DEL HUILA

Se pronostican lluvias ligeras y dispersas al finalizar la tarde y durante las primeras horas de la noche, luego de un comienzo seco.

EL SERVICIO GEOLÓGICO COLOMBIANO reporta en nivel AMARILLO (III): CAMBIOS EN EL COMPORTAMIENTO DE LA ACTIVIDAD VOLCÁNICA. Lat: 2.92 Lon: -76.05

ELEVACIÓN (pies)	DIRECCIÓN	VELOCIDAD	
		NUDOS	Km/h
10.000	SURESTE	5 - 10	9 - 18
18.000	SURESTE	10 - 15	18 - 27
24.000	ESTE	5 - 10	9 - 18
30.000	NORESTE	20 - 25	36 - 45

ÁREA DEL VOLCÁN CERRO MACHÍN

Cielo entre parcialmente cubierto y cubierto con lluvias a diferentes horas.

EL SERVICIO GEOLÓGICO COLOMBIANO reporta en nivel AMARILLO (III): CAMBIOS EN EL COMPORTAMIENTO DE LA ACTIVIDAD VOLCÁNICA. Lat: 4.80 Lon: -76.62

ELEVACIÓN (pies)	DIRECCIÓN	VELOCIDAD	
		NUDOS	Km/h
10.000	SURESTE	5 - 10	9 - 18
18.000	NOROESTE	10 - 15	18 - 27
24.000	SUROESTE	5 - 10	9 - 18
30.000	NOROESTE	10 - 15	18 - 27

ÁREA DEL VOLCÁN NEVADO DEL RUIZ

En las horas de la mañana se prevé tiempo seco. Después del mediodía se incrementará la nubosidad con precipitaciones.

EL SERVICIO GEOLÓGICO COLOMBIANO reporta en nivel AMARILLO (III): CAMBIOS EN EL COMPORTAMIENTO DE LA ACTIVIDAD VOLCÁNICA. Lat: 4.89 Lon: -75.32

ELEVACIÓN (pies)	DIRECCIÓN	VELOCIDAD	
		NUDOS	Km/h
10.000	ESTE	5 - 10	9 - 18
18.000	ESTE	15 - 20	27 - 36
24.000	OESTE	5 - 10	9 - 18
30.000	NORESTE	5 - 10	9 - 18

ÁREA DEL COMPLEJO VOLCÁNICO CHILES-CERRO NEGRO DE MAYASQUER

En las horas de la mañana se prevé tiempo seco. Después del mediodía se incrementará la nubosidad con precipitaciones.

EL SERVICIO GEOLÓGICO COLOMBIANO reporta en nivel AMARILLO (III): CAMBIOS EN EL COMPORTAMIENTO DE LA ACTIVIDAD VOLCÁNICA. Lat: 0.81 Lon: -77.93 Lat: 0.76 Lon: -77.95

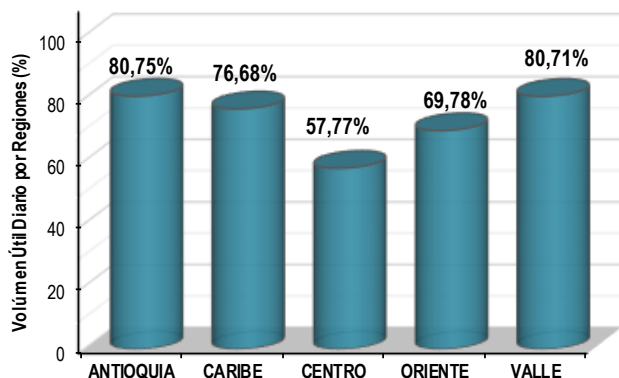
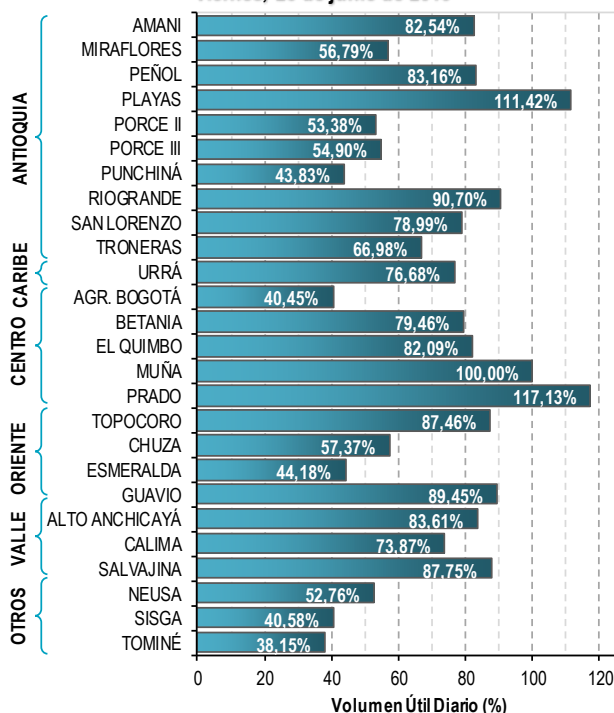
ELEVACIÓN (pies)	DIRECCIÓN	VELOCIDAD	
		NUDOS	Km/h
10.000	ESTE	0 - 5	0 - 9
18.000	ESTE	10 - 15	18 - 27
24.000	ESTE	10 - 15	18 - 27
30.000	NORESTE	20 - 25	36 - 45

ESTADO DE LOS EMBALSES

A continuación se relaciona el volumen útil diario de los principales embalses del país (expresado en porcentaje), de acuerdo con la información reportada por XM S.A. E.S.P en la siguiente dirección electrónica: <http://ido.xm.com.co/ido/SitePages/hidrologia.aspx?q=reservas>

VOLÚMEN ÚTIL DIARIO EN LOS PRINCIPALES EMBALSES DEL PAÍS

Viernes, 28 de junio de 2019



Para estar informado diariamente de lo que pasa con el **pronóstico del tiempo y las alertas.**

Síguenos en Twitter
@IDEAMColombia



PRECIPITACIONES

A continuación se relacionan los municipios donde en las últimas 24 horas se registraron precipitaciones iguales o superiores a 15 mm.

Se aclara que las precipitaciones indicadas en los municipios, realmente corresponden a aquellos puntos en los cuales el IDEAM tiene estaciones de monitoreo, pero no necesariamente quiere decir que el dato corresponda a las lluvias que se presentaron directamente sobre el área urbana en donde se concentra la mayor población. En ocasiones la estación sobre la cual se destaca el mayor valor de precipitación, a pesar de pertenecer al municipio, puede quedar alejada del centro poblado principal.

DEPARTAMENTO	MUNICIPIO
AMAZONAS	El Encanto (35.2), Tarapacá (20.0).
ANTIOQUIA	Tarazá (15.0).
ARAUCA	Arauca (28.0).
CAQUETÁ	San José del Fragua (38.0), Valparaíso (30.0).
CUNDINAMARCA	Choconta (19.0).
META	Puerto Rico (32.0), Cubarral (29.0), Puerto López (25.0), El Dorado (18.0).
NARIÑO	Puerres (22.0).
NORTE DE SANTANDER	Ragonvalia (18.0), Labateca (17.0),
PUTUMAYO	Villagarzón (57.4) , Puerto Caicedo (38.0), San Francisco (33.8), Orito (25.0), Mocoa (24.7).
VALLE DEL CAUCA	Buenaventura (16.3).

Para estar informado diariamente de lo que pasa con el **pronóstico del tiempo y las alertas.**

Síguenos en Twitter
@IDEAMColombia



TEMPERATURAS MÁXIMAS

A continuación se relacionan los municipios donde en las últimas 24 horas se registraron temperaturas iguales o superiores a 35.0 °C.

Se aclara que las temperaturas indicadas en los municipios, realmente corresponden a aquellos puntos en los cuales el IDEAM tiene estaciones de monitoreo, pero no necesariamente quiere decir que el dato corresponda a las temperaturas que se presentaron directamente sobre el área urbana en donde se concentra la mayor población. En ocasiones la estación sobre la cual se destaca el mayor valor de temperatura, a pesar de pertenecer al municipio, puede quedar alejada del centro poblado principal.

DEPARTAMENTO	MUNICIPIO
BOLÍVAR	Zambrano (38.8), María la Baja (35.8), El Carmen de Bolívar (35.2).
CESAR	Bosconia (39.2) , Agustín Codazzi (38.4), Valledupar (37.8), Pailitas (35.4), Chiriguana (35.2), Agustín Codazzi (35.0).
CÓRDOBA	San Bernardo del Viento (35.2).
CUNDINAMARCA	Jerusalen (39.0), Puerto Salgar (37.0).
LA GUAJIRA	Urumita (36.4).
MAGDALENA	Santa Marta (36.2).
SANTANDER	Capitanejo (35.8).
SUCRE	Corozal (35.0).
TOLIMA	Prado (37.2), Flandes (36.4), Saldaña (36.4), Natagaima (36.0), Guamo (36.0), Armero (35.6), Ambalema (35.0).



PRONÓSTICO METEOROLÓGICO



Sábado 29 y Domingo 30 de junio de 2019

REGIÓN	PRONÓSTICO
SABANA DE BOGOTÁ	<p>SÁBADO. Durante la tarde se estima que persistan las condiciones de cielo mayormente nublado y probables lluvias en el oriente; mientras, en el sur y norte son posibles lloviznas o lluvias ligeras. En la noche se estima que atenúe la humedad con cielo mayormente nublado con predominio de tiempo seco; sin embargo, se esperan algunas lloviznas aisladas sobre los cerros orientales y sur de la capital.</p> <p>DOMINGO. Durante la madrugada y mañana se estima cielo mayormente nublado con probables lluvias ligeras en amplios sectores de la ciudad, especialmente sobre los cerros orientales, occidente y sur de la capital, siendo más significativas las probables precipitaciones durante la mañana. Para tarde y noche la humedad atenuará con cielo entre parcial a mayormente nublado y predominio de tiempo seco, aunque se esperan algunas probables lluvias ligeras aisladas en sectores de los cerros orientales, sur y occidente de la capital.</p>
CARIBE	<p>SÁBADO. En la tarde se estima aumento de nubosidad con probabilidad de lluvias en el golfo de Urabá, Córdoba, norte de Magdalena, norte y sur de Bolívar; tiempo seco en el resto de la región. Durante las horas de la noche se estiman lluvias entre ligeras y moderadas en sectores de Córdoba, Sucre y Bolívar; el resto del área con tiempo seco.</p> <p>DOMINGO. Se estima que las lluvias más intensas se registren en zonas de Córdoba, Sucre, Bolívar y Magdalena.</p>
ARCHIPIÉLAGO DE SAN ANDRÉS, PROVIDENCIA Y SANTA CATALINA	<p>SÁBADO. En horas de la tarde son posibles condiciones mayormente cubiertas con lloviznas en Providencia y lluvias más intensas en San Andrés. Durante las horas de la noche predominarán las condiciones secas con nubosidad variable, no se descartan lloviznas esporádicas.</p> <p>DOMINGO. Es previsto que se registren precipitaciones en sectores de San Andrés.</p>
MAR CARIBE	<p>SÁBADO. En gran parte del centro y oriente del Caribe colombiano, se estiman condiciones secas con poca nubosidad. Hacia el occidente en cercanías a la costa son posibles algunas lluvias.</p> <p>DOMINGO. En zonas aledañas a la costa de Córdoba, Sucre y en el Golfo de Urabá, se estiman lluvias entre ligeras y moderadas.</p>
ANDINA	<p>SÁBADO. Para la tarde se prevé mayor nubosidad en la región con lluvias en zonas de los Santanderes, Boyacá, Cundinamarca, Antioquia, Huila, Nariño y Caldas. Durante las horas de la noche se prevén lluvias especialmente al occidente de la región, en zonas de Antioquia, Caldas, Risaralda y lloviznas en sectores de Huila, Nariño, Cauca y Caldas.</p> <p>DOMINGO. En áreas de Antioquia, Risaralda, Nariño, Cauca y los Santanderes se estiman lluvias; en el resto de la región precipitaciones dispersas. Posibles descargas eléctricas.</p>

Planeando tu día? Descarga YA y conoce...



Consúltalo a diario y únete a la Cultura del Pronóstico del IDEAM

Disponible para

PRONÓSTICO METEOROLÓGICO

Viernes 28 y Sábado 29 de junio de 2019



REGIÓN	PRONÓSTICO
INSULAR PACÍFICO	<p>SÁBADO. Finalizando la jornada se estiman condiciones nubosas con lluvias en Gorgona y Malpelo.</p> <p>DOMINGO. Durante gran parte de la jornada se estiman condiciones nubosas con precipitaciones entre ligeras y moderadas en Malpelo y Gorgona.</p>
PACÍFICO	<p>SÁBADO. Para la tarde se incrementará la nubosidad en gran parte del área con lluvias; las más intensas en zonas de Chocó, Valle del Cauca y Cauca. Durante la noche se estima que se incrementen las precipitaciones en áreas de Chocó, Valle del Cauca y Cauca. Probabilidad de actividad eléctrica.</p> <p>DOMINGO. En gran parte de la región se estiman lluvias moderadas con descargas eléctricas, las de mayor intensidad en zonas de Chocó y Valle del Cauca. Alta probabilidad de descargas eléctricas.</p>
OCÉANO PACÍFICO	<p>SÁBADO. En gran parte del Pacífico colombiano se estiman lluvias de variada intensidad y con descargas eléctricas; las de mayor intensidad en cercanías al litoral de Chocó y de Valle del Cauca.</p> <p>DOMINGO. Cielo nublado a lo largo del área. Las lluvias de mayor volumen se registrarán en el centro y norte de la zona Marítima en sectores aledaños a la costa de Chocó, alta posibilidad de descargas eléctricas.</p>
ORINOQUIA	<p>SÁBADO. En la tarde se mantendrán las condiciones mayormente nubosas con lluvias entre ligeras y moderadas en varias zonas de Meta, Vichada y Casanare; precipitaciones menos intensas en el resto del área. Durante la noche se mantendrán las lluvias en Meta y en el norte de Arauca y Vichada.</p> <p>DOMINGO. Las precipitaciones de mayor intensidad son previstas en áreas de Vichada, Meta y Casanare, alta probabilidad de tormentas eléctricas.</p>
AMAZONIA	<p>SÁBADO. Para las horas de la tarde las lluvias se incrementarán en zonas del centro y occidente de la región, las más intensas en los departamentos de Guaviare, Caquetá, Putumayo y Vaupés; posibles descargas eléctricas. En la noche los mayores volúmenes de precipitación se prevén en Caquetá y Putumayo.</p> <p>DOMINGO. Cielo mayormente cubierto con lluvias en gran parte de la región; las de mayor volumen en zonas de Caquetá, Putumayo, Guainía y Vaupés. Posibles tormentas eléctricas.</p>

Planeando tu día?
Descarga YA y conoce...

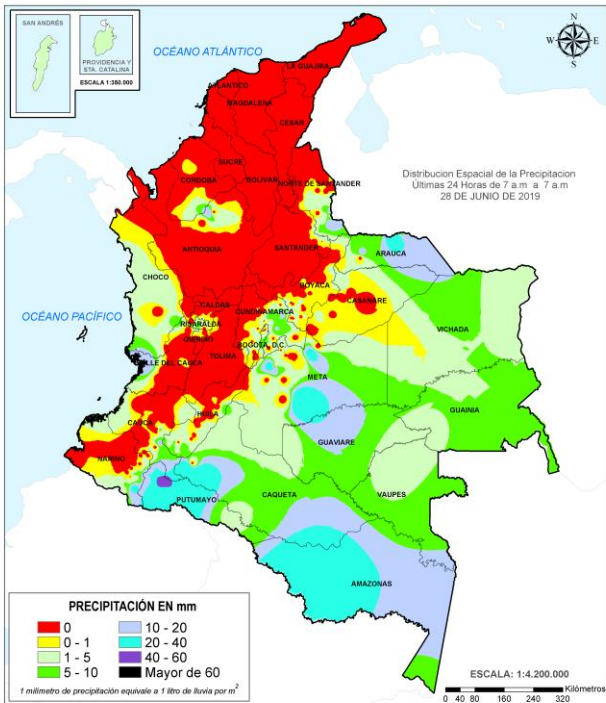


Consúltalo a diario y únete a la Cultura del Pronóstico del IDEAM

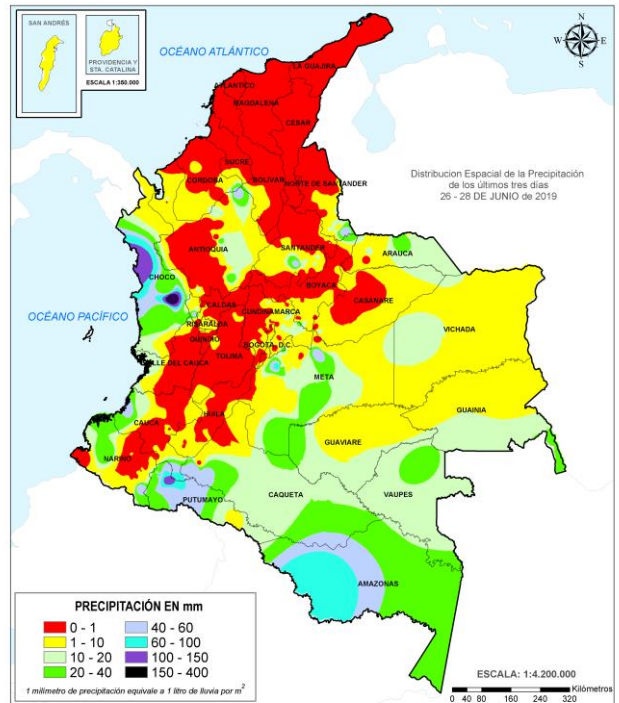
Disponible para  

MAPAS DE PRECIPITACIÓN

Precipitación diaria: desde las 7:00 a. m. del viernes 28 hasta las 7:00 a. m. del sábado 29 de junio de 2019.



Precipitación últimas 72 horas: desde las 7:00 a. m. del miércoles 26 hasta las 7:00 a.m. del viernes 28 de junio de 2019.



ALERTAS VIGENTES E INFORMACIÓN ADICIONAL

Para mayor información sobre el pronóstico del estado del tiempo, informes técnicos diarios, comunicados especiales, mapas diarios de temperaturas máximas y mínimas e información diaria de precipitación se sugiere consultar los siguientes enlaces:

- [MAPA DIARIO DE TEMPERATURA MÁXIMA](#)
- [MAPA DIARIO DE TEMPERATURA MÍNIMA](#)

ALERTAS POR NIVELES DE LOS RÍOS

REGIÓN ORINOQUIA	SITIOS PARA LOS CUALES SE GENERA LA ALERTA	ALERTA ROJA
<p>CRECIENTES SÚBITAS EN LA CUENCA RÍO GUATÍQUÍA Y GUAYURIBA. Se reporta crecientes súbitas en los afluentes de los ríos Guatiquía y Guayuriba que descienden del piedemonte llanero. La UNGRD reporta afectaciones en los municipios de Guamal, Acacias y Villavicencio.</p> <p>NIVELES ALTOS EN EL RÍO META. Niveles altos en el río Meta en el tramo comprendido entre los municipios de Puerto López (Meta) y Paz de Ariporo (Casanare). La Defensa Civil Colombiana (DCC) reporta afectaciones en el municipio de Cabuyaro (Meta), debido a una creciente súbita del río Metica.</p> <p>CRECIENTES SÚBITAS EN LAS CUENCAS DE LOS RÍOS ARIARI, GUEJAR, GUAPE Y GUAYABERO. Se mantiene esta alerta dadas las crecientes súbitas registradas en las cuencas de los ríos Ariari, Guejar, Guape, La Cubillera, Guayabero y Losada, aportantes a la cuenca alta del río Guaviare. La UNGRD reportó creciente súbita en el Caño Jujuaro en Cubarral, Meta. Se recomienda especial atención en los municipios de Vistahermosa, Puerto Rico y La Macarena (Meta). Adicionalmente continúan los anegamientos causados por inundaciones las cuales han afectado el municipio de Macarena (Meta), debido a la creciente del río Guayabero. También en el sitio Puerto Angosturas (municipio de Cubarral, Meta), el río Ariari afluente del río Guayabero, se prevén incrementos importantes con probabilidad de superar las cotas de afectación.</p> <p>NIVELES ALTOS EN EL RÍO GUAVIARE. Se mantiene esta alerta dada la tendencia al ascenso en el nivel del río Guaviare, con valores por encima de la cota de afectación a la altura de San José del Guaviare. Especial atención en inmediaciones de San José del Guaviare, especialmente en la Inspección de la Carpa y la vereda Los Cámbulos.</p> <p>NIVELES ALTOS EN LA PARTE BAJA DEL RÍO INÍRIDA. Niveles altos en la parte baja del río Inírida, a la altura del municipio de Inírida. Los niveles se encuentran en condición de ascenso y se espera que esta situación continúe las siguientes horas. Especial atención para los corregimientos de Cacahual, Puerto Colombia, San Felipe y Guadalupe (en particular en amplios sectores rurales de éstos sitios), del municipio de Puerto Inírida, en donde se prevén inundaciones debido al incremento de niveles de varias corrientes afluentes al río Inírida. Se prevé que ésta condición hidrológica se mantenga durante el fin de semana.</p>		
REGIÓN AMAZONIA	SITIOS PARA LOS CUALES SE GENERA LA ALERTA	ALERTA ROJA
<p>PROBABILIDAD DE CRECIENTES SÚBITAS EN LA CUENCA MEDIA DEL RÍO PUTUMAYO. Probabilidad de crecientes súbitas en afluentes de la cuenca media del río Putumayo. Los niveles en condición de ascenso en el río Putumayo, a la altura de Puerto Leguizamo.</p>		

ALERTAS POR NIVELES DE LOS RÍOS

REGIÓN CARIBE	SITIOS PARA LOS CUALES SE GENERA LA ALERTA	ALERTA NARANJA
<p>CRECIENTES SÚBITAS EN LOS RÍOS SUCIO, MURRÍ Y MURINDÓ.</p>		
<p>Probabilidad de incrementos súbitos en los niveles de los ríos de montaña del departamento de Antioquia que drenan al río Atrato, como son los ríos Murri, Sucio y Murindó. Especial atención en el municipio de Vigía del Fuerte, en el Urabá antioqueño, y también ante las posibles crecientes súbitas del río Murri, particularmente en el corregimiento de Mandé Vásquez.</p>		
<p>PROBABILIDAD DE CRECIENTES SÚBITAS EN LA CUENCA ALTA DEL ATRATO.</p>		
<p>Probabilidad de incrementos súbitos en los niveles de la parte alta del río Atrato y sus afluentes los ríos Andágueda, Cabí y Quito. Igualmente para los ríos Condoto, Tamaná, San Juan y Cértegui, pues no se descartan incrementos importantes de sus niveles. Especial atención a la altura del municipio de Quibdó y aguas abajo.</p>		
<p>PROBABILIDAD DE CRECIENTES SÚBITAS EN LA CUENCA MEDIA Y BAJA DEL RÍO ATRATO.</p>		
<p>Se mantiene la probabilidad de crecientes súbitas para los aportantes del río Atrato en su parte media y baja, como lo son los ríos Bebarama, Napipí, Opagadó, Salaquí, Cacarica, Tanela, Tolo, Cuía, Chicué, Uva, Pogué, Bebarama, Bojayá, Napipí y Opagadó.</p>		
<p>PROBABILIDAD DE CRECIENTES SÚBITAS EN CORRIENTES DEL URABÁ ANTIOQUEÑO.</p>		
<p>Probabilidad de crecientes súbitas en los ríos León, Mulatos, Guaduas, Carepa, Apartadó, Grande, Currulao, Guadualito, Zungo, Bobal y Bijagual, entre otros que desembocan al Golfo de Urabá, se recomienda especial atención en los municipios de Chigorodó, Carepa, Apartadó y Turbo.</p>		
<p>PROBABILIDAD DE CRECIENTES SÚBITAS EN LOS RÍOS DIRECTOS AL MAR CARIBE.</p>		
<p>Probabilidad de crecientes súbitas en los ríos San Juan, Volcán, Canalete y otros arroyos directos al Caribe, especial atención en el municipio de Arboletes y el Corregimiento La Candelaria (Antioquia).</p>		
<p>NIVELES ALTOS EN LA CUENCA DEL RÍO SINÚ.</p>		
<p>Se mantienen afectaciones en algunos sectores por niveles altos del río Sinú. La UNGRD reportó inundaciones por daño en un dique en el sector El Bongo - San Pelayo.</p>		
<p>NIVELES ALTOS DEL RÍO CAUCA EN EL SECTOR DE GUARANDA.</p>		
<p>Se mantiene esta alerta dado que continúan altos los niveles del río Cauca entre los municipios de San Jacinto del Cauca (Bolívar), Guaranda (Sucre), Achí y Pinillos (Bolívar). SE recomienda a las autoridades hacer seguimiento al estado de los jarillones que encauzan protegen las poblaciones ribereñas.</p>		

ALERTAS POR NIVELES DE LOS RÍOS

REGIÓN PACÍFICO	SITIOS PARA LOS CUALES SE GENERA LA ALERTA	ALERTA NARANJA
<p>PROBABILIDAD DE CRECIENTES SÚBITAS EN LA CUENCA DEL RÍO BAUDÓ. Probabilidad de crecientes súbitas en el río Baudó y sus afluentes, se recomienda especial atención en la cabecera municipal del municipio de Alto Baudó y para varios de sus corregimientos éntrelos cuales se destacan Santa María, Miacorá, Divisa, Cohecho, Chachajo, Santa Rita, La Pureza y Nauca.</p> <p>PROBABILIDAD DE CRECIENTES SÚBITAS EN LOS RÍOS DIRECTOS AL OCÉANO PACÍFICO EN EL DEPARTAMENTO DE CHOCÓ. Se mantiene esta alerta ante los posibles incrementos súbitos en el nivel de los ríos Jella, Chocolatal y sus afluentes en Bahía Solano, entre otros directos al Océano Pacífico en el departamento de Chocó.</p> <p>PROBABILIDAD DE CRECIENTES SÚBITAS EN LA CUENCA MEDIA Y BAJA DEL RÍO SAN JUAN. Probabilidad de crecientes súbitas en el río San Juan y sus afluentes, especialmente los ríos Sípi, Capoma, Calima y Munguidó, a la altura de los municipios de Sipí, Medio San Juan y Litoral de San Juan. Por efecto de las crecientes del río San Juan, también se alerta a pobladores en zonas ribereñas y bajas de los municipios chocoanos de Istmina, Andagoya y Condoto.</p> <p>PROBABILIDAD DE CRECIENTES SÚBITAS EN LAS CUENCAS DE LOS RÍOS RAPOSO, ESCALERETE, DAGUA Y ANCHICAYÁ. Se prevén incrementos súbitos en los niveles de los ríos Raposo, Escalerete, Dagua, Anchicayá y sus afluentes, directos al Océano Pacífico en el departamento de Valle del Cauca. Se prevé que ésta condición hidrológica se mantenga durante el fin de semana.</p>		

REGIÓN ORINOQUIA	SITIOS PARA LOS CUALES SE GENERA LA ALERTA	ALERTA NARANJA
<p>PROBABILIDAD DE CRECIENTES SÚBITAS EN APORTANTES AL RÍO META (CUENCA ALTA). Probabilidad de crecientes súbitas en los ríos que descienden del piedemonte llanero, especialmente para los ríos Metica, Guamal, Humadea, Negro, Guacavía, Humea, entre otros afluentes de la cuenca alta del río Meta.</p> <p>PROBABILIDAD DE CRECIENTES SÚBITAS EN LOS AFLUENTES AL RÍO PAUTO (CUENCA MEDIA DEL RÍO META). Probabilidad de crecientes súbitas en los ríos que descienden del piedemonte llanero, especialmente para los ríos Pauto, entre otros directos al río Meta en el departamento de Casanare.</p> <p>PROBABILIDAD DE CRECIENTES SÚBITAS EN LA CUENCA DEL RÍO CASANARE. Probabilidad de crecientes súbitas en la cuenca de río Casanare y afluentes como el río Ariporo, a la altura de San Salvador. Especial atención para sectores bajos y rurales en el municipio de Puerto Rondón, e igualmente para las veredas de Puerto Colombia, El Cajaro en jurisdicción de Hato Corozal. Se prevé que ésta condición hidrológica se mantenga durante el fin de semana.</p>		

ALERTAS POR NIVELES DE LOS RÍOS

REGIÓN ANDINA	SITIOS PARA LOS CUALES SE GENERA LA ALERTA	ALERTA AMARILLA
<p>NIVELES ALTOS DEL RÍO MAGDALENA EN EL BANCO. Se mantiene esta alerta por niveles altos para el río Magdalena en el municipio El Banco (Magdalena).</p> <p>NIVELES ALTOS EN EL RÍO NECHÍ Se mantiene esta alerta por niveles altos para el río Nechí en su cuenca baja.</p> <p>PROBABILIDAD DE CRECIENTES SÚBITAS EN AFLUENTES DE LA CUENCA ALTA DEL RÍO CAUCA. Probabilidad de incrementos súbitos en los niveles de los ríos Piendamó, Palo, Quimba, Ovejas y Timba, entre otros directos a la cuenca alta del río Cauca (departamento de Cauca). Se previene a la población de los municipios de Puracé y Popayán dadas las continuas crecientes que se han registrado en la parte alta del río Cauca.</p> <p>PROBABILIDAD DE CRECIENTES SÚBITAS EN AFLUENTES DE LA CUENCA MEDIA DEL RÍO CAUCA. Probabilidad de incrementos súbitos en los niveles de los ríos Lili, Meléndez, Cañaverelejo, Claro, Cali, Jamundí, Arroyohondo, Yumbo, Mulato, Vijes, Piedras, Roldanillo Pance, Salado, Guachal, Amaime, Cerrito, Guabas, Tuluá, Bugalagrande, Guadalajara, Buga, Paila, Las Cañas, Los Micos, Obando, Frío, Pescador, Chanco, Catarina, Cañaveral, entre otros directos al río Cauca (departamento de Valle del Cauca).</p> <p>PROBABILIDAD DE CRECIENTES SÚBITAS EN LA CUENCA RÍO SAN JUAN (ANTIOQUIA). Se mantiene esta alerta dado que se prevé que continúen las crecientes súbitas en el río San Juan y sus afluentes, a la altura de los municipios de Salgar y Ciudad Bolívar (Antioquia).</p> <p>PROBABILIDAD DE CRECIENTES SÚBITAS EN LA CUENCA SAN BARTOLOMÉ. Se presentó fuerte actividad eléctrica hacia el oriente del departamento de Antioquia, condición que podría incrementar súbitamente el nivel del río San Bartolomé dada la posibilidad de ocurrencia de lluvias fuertes de variada intensidad.</p>		

REGIÓN CARIBE	SITIOS PARA LOS CUALES SE GENERA LA ALERTA	ALERTA AMARILLA
<p>PROBABILIDAD DE CRECIENTES SÚBITAS EN EL CAUCE PRINCIPAL Y AFLUENTES DEL RÍO CESAR EN LA CUENCA MEDIA Y BAJA. Los niveles del río Cesar se han mantenido estables a la altura del municipio de Valledupar, igual condición se refleja en su afluente río Ariguani a la altura del municipio de Ariguani y Pueblo Bello, se espera que se mantenga esta condición hidrológica en los demás ríos y quebradas de la cuenca media y baja del río Cesar.</p>		

ALERTAS POR NIVELES DE LOS RÍOS

REGIÓN PACÍFICO	SITIOS PARA LOS CUALES SE GENERA LA ALERTA	ALERTA AMARILLA
	<p>PROBABILIDAD DE CRECIENTES SÚBITAS EN LOS RÍOS ISCUANDÉ Y TAPAJE. Probabilidad de crecientes súbitas en los niveles de los ríos Iscuandé y Tapaje, los cuales drenan sus aguas al Océano Pacífico en el departamento de Nariño.</p>	
	<p>PROBABILIDAD DE CRECIENTES SÚBITAS EN LOS RÍOS DEL LITORAL PACÍFICO EN EL DEPARTAMENTO DE CAUCA. Probabilidad de crecientes súbitas en los ríos Timbiquí, Saija, Guapi, Micay, Naya y sus afluentes, directos al Océano Pacífico en el departamento de Cauca. Se recomienda especial atención en el municipio de Timbiquí, particularmente en sectores como Francia, Buenos Aires, Unión de Vivienda, Bella Vista, entre otros, y en el sector rural Coteje y Cupí, localizados en la ribera de los ríos Timbiquí y Saija.</p>	
	<p>PROBABILIDAD DE CRECIENTES SÚBITAS EN LOS RÍOS DEL LITORAL PACÍFICO EN EL VALLE DEL CAUCA. No se descartan incrementos súbitos en los niveles de los ríos Cajambre, Mayorquín, Raposo y sus afluentes, directos al Océano Pacífico en el departamento de Valle del Cauca.</p>	
	<p>PROBABILIDAD DE CRECIENTES SÚBITAS EN LA CUENCA DEL RÍO JUANANBÚ. Probabilidad de crecientes súbitas en el río Juananbú y sus afluentes, aportante a la cuenca alta del río Patía (Nariño).</p>	
	<p>PROBABILIDAD DE CRECIENTE SÚBITA EN LA CUENCA DEL RÍO MAYO. Probabilidad de crecientes súbita en el río Mayo y sus afluentes, aportante a la cuenca alta del río Patía (Nariño).</p>	
	<p>PROBABILIDAD DE CRECIENTES SÚBITAS EN LA CUENCA ALTA DEL RÍO SAN JUAN. No se descartan incrementos importantes en el nivel del río San Juan, a la altura del municipio de Tadó y Santa Rita. Se espera que los afluentes al río San Juan en la cuenca alta, puedan presentar tendencia al ascenso. El IDEAM recomienda a la población en general seguir atentos al incremento súbito de los niveles del río San Juan y sus principales afluentes.</p>	
	<p>PROBABILIDAD DE CRECIENTES SÚBITAS EN LA CUENCA DEL RÍO PATÍA Probabilidad de crecientes súbitas en el río Patía y sus afluentes en toda la cuenca, especialmente ríos Guachicono, Guáitara y Telembí en Barbacoas (Nariño). Esta alerta se amplía para la cuenca media del Patía.</p>	

ALERTAS POR NIVELES DE LOS RÍOS

REGIÓN ORINOQUIA	SITIOS PARA LOS CUALES SE GENERA LA ALERTA	ALERTA AMARILLA
<p>PROBABILIDAD DE CRECIENTES SÚBITAS EN LOS AFLUENTES AL RÍO META (CUENCA ALTA). Probabilidad de crecientes súbitas en Yucao, Melúa, Manacacías y caño Cumaral.</p> <p>NIVELES ALTOS EN EL RÍO ARAUCA. No se descartan incrementos súbitos en el nivel del río Arauca, a la altura del municipio de Arauca.</p> <p>PROBABILIDAD DE CRECIENTES SÚBITAS EN LOS AFLUENTES AL RÍO META (CUENCA MEDIA). Probabilidad de crecientes súbitas en los ríos que descienden del piedemonte llanero, especialmente para los ríos Garagoa, Lengupá, Upía, Túa, Cusiana, Cravo Sur, entre otros directos al río Meta en el departamento de Casanare.</p>		

REGIÓN AMAZONIA	SITIOS PARA LOS CUALES SE GENERA LA ALERTA	ALERTA AMARILLA
<p>PROBABILIDAD DE CRECIENTES SÚBITAS EN LA CUENCA DE LOS RÍOS ORTEGUAZA Y PESCADO. Probabilidad de incrementos en los niveles del río Orteguzza y sus afluentes los ríos Caraño y Hacha en el piedemonte caquetño, a la altura del municipio de Florencia (Caquetá), similar comportamiento en los niveles se espera para la cuenca del río Pescado. Se recomienda especial atención en las ciudades de Florencia, Paujil, Doncello, Albania y San José de Fragua.</p> <p>NIVELES ALTOS EN LA CUENCA MEDIA DEL RÍO CAQUETÁ. Niveles altos en el río Caquetá en los municipios de Puerto Guzmán, Solita, Curillo y Solano en el departamento de Caquetá.</p> <p>NIVELES ALTOS EN LA PARTE BAJA DEL RÍO VAUPÉS. Niveles altos en la parte baja del río Vaupés a la altura del municipio de Mitú. Especial atención para zonas bajas y rurales, particularmente para las comunidades indígenas en Mitú, Pedreras y Taraira.</p> <p>PROBABILIDAD DE INCREMENTOS MODERADOS EN LOS NIVELES DE LA CUENCA DEL RÍO MOCOA (PARTE ALTA DEL RÍO CAQUETÁ) Se mantiene esta alerta por incrementos de nivel en el río Mocoa y sus afluentes, como Montclar, Metalico, Piscicar. También se evidencia leve tendencia al ascenso en los niveles de los ríos Sangoyaco y Mulato.</p>		

ALERTAS POR AMENAZAS DE DESLIZAMIENTO

ALERTA ROJA:

Amenaza alta a muy alta por deslizamientos de tierra detonados por lluvias, localizados en los siguientes municipios:

ALERTA NARANJA:

Amenaza moderada por deslizamientos de tierra detonados por lluvias, localizados en los siguientes municipios:

REGIÓN ANDINA	SITIOS PARA LOS CUALES SE GENERA LA ALERTA	ALERTA ROJA
CUNDINAMARCA: Guayabetal.		
REGIÓN PACIFICA	SITIOS PARA LOS CUALES SE GENERA LA ALERTA	ALERTA ROJA
CHOCÓ: Cértegui.		
REGIÓN AMAZONIA	SITIOS PARA LOS CUALES SE GENERA LA ALERTA	ALERTA ROJA
PUTUMAYO: Mocoa.		
REGIÓN ANDINA	SITIOS PARA LOS CUALES SE GENERA LA ALERTA	ALERTA NARANJA
NORTE DE SANTANDER: Chitagá, Silos Y Toledo.		
REGIÓN PACIFICO		ALERTA NARANJA
<p>CAUCA: López.</p> <p>CHOCÓ: Alto Baudó (Pie de Pato), Bagadó, Bahía Solano (Mutis), Bojayá (Bellavista), Condoto, Lloró, Nuquí, Quibdó, Rio Iró (Santa Rita), San José del Palmar, Tadó.</p> <p>NARIÑO: Buesaco, Córdoba, Puerres.</p>		
REGIÓN ORINOQUIA	SITIOS PARA LOS CUALES SE GENERA LA ALERTA	ALERTA NARANJA
<p>CASANARE: Aguazul, Sabanalarga, Tauramena.</p> <p>META: Acacias, Cubarral, Cumaral, Guamal, Restrepo, San Juanito, Villavicencio.</p>		
REGIÓN AMAZONIA	SITIOS PARA LOS CUALES SE GENERA LA ALERTA	ALERTA NARANJA
<p>CAQUETÁ: Florencia, Montañita, San José del Fragua.</p> <p>PUTUMAYO: Orito, San Francisco, Santiago, Villagarzón.</p>		

ALERTAS POR AMENAZAS DE DESLIZAMIENTO

REGIÓN CARIBE	SITIOS PARA LOS CUALES SE GENERA LA ALERTA	ALERTA AMARILLA
<p>CESAR: Valledupar. CÓRDOBA: Montelíbano, Puerto Libertador, San Jose de Ure, Tierralta, Valencia. LA GUAJIRA: Dibulla, San Juan del Cesar. MAGDALENA: Ciénaga, Fundación, Santa Marta.</p>		

REGIÓN ANDINA	SITIOS PARA LOS CUALES SE GENERA LA ALERTA	ALERTA AMARILLA
<p>ANTIOQUIA: Abejorral, Abriaquí, Amagá, Amalfi, Andes, Angelópolis, Anorí, Apartadó, Argelia, Armenia, Belmira, Betulia, Briceño, Buriticá, Cáceres, Caicedo, Caldas, Campamento, Cañasgordas, Caracolí, Caramanta, Carepa, Chigorodó, Ciudad Bolívar, Concordia, Dabeiba, Ebéjico, Fredonia, Frontino, Giraldo, Heliconia, Ituango, Maceo, Medellín, Montebello, Murindó, Nariño, Necoclí, Olaya, Puerto Berrío, Puerto Nare, Puerto Triunfo, Remedios, Salgar, San Carlos, San Jerónimo, San Luis, San Pedro de Los Milagros, San Pedro de Urabá, Santa Bárbara, Santa Fe de Antioquia, Segovia, Sonsón, Sopetrán, Tarazá, Titiribí, Turbo, Uramita, Urrao, Valdivia, Vigia del Fuerte, Yalí, Yarumal, Yolombó, Zaragoza.</p> <p>BOYACÁ: Almeida, Aquitania, Berbeo, Betéitiva, Boavita, Buenavista, Campohermoso, Chinavita, Chiquiza, Chiscas, Chita, Chivor, Coper, Corrales, Covarachía, Cubará, Cuítiva, El Espino, Gámeza, Garagoa, Guateque, Guayatá, Guicán, Iza, La Capilla, La Uvita, La Victoria, Labranzagrande, Macanal, Maripí, Miraflores, Mongua, Monguít, Moniquirá, Muzo, Nuevo Colón, Otanche, Pachavita, Páez, Pajarito, Panqueba, Pauna, Paya, Paz de Rio, Pesca, Pisba, Puerto Boyacá, Quípama, Ramiriquí, Rondón, Saboyá, San Eduardo, San José de Pare, San Luis de Gaceno, San Mateo, San Pablo de Borbur, Santa María, Santana, Soatá, Socha, Socotá, Sogamoso, Somondoco, Sora, Susacón, Sutatenza, Tasco, Tenza, Tibaná, Tópaga, Tota, Turmequé, Úmbita, Ventaquemada, Villa de Leiva, Zetaquirá.</p> <p>CALDAS: Aguadas, Belalcazar, Chinchiná, Filadelfia, La Merced, Manizales, Manzanares, Marmato, Marulanda, Neira, Pácora, Pensilvania, Salamina, Samaná, San José, Supia, Villamaria, Viterbo.</p> <p>CUNDINAMARCA: Agua de Dios, Albán, Anapoima, Anolaima, Apulo, Arbeláez, Beltrán, Bituima, Bogotá, D.C., Bojacá, Cabrera, Cachipay, Caparrapí, Cáqueza, Carmen de Carupa, Chaguaní, Chipaque, Choachí, Chocontá, Cogua, Cucunubá, El Colegio, El Peñón, El Rosal, Facatativá, Fômeque, Fosca, Fúquene, Fusagasugá, Gachalá, Gachancipá, Gachetá, Gama, Granada, Guaduas, Guasca, Guatavita, Guayabal de Síquima, Gutiérrez, Jerusalén, Junín, La Calera, La Mesa, La Palma, La Peña, Lenguazaque, Machetá, Manta, Medina, Nemocón, Nilo, Nimaima, Nocaima, Pacho, Paima, Pandi, Paratebuena, Pasca, Pulí, Quebradanegra, Quetame, Quipile, Ricaurte, San Antonio de Tequendama, San Bernardo, San Cayetano, San Juan de Rioseco, Sasaima, Sesquilé, Sibaté, Sylvania, Soacha, Sopó, Subachoque, Suesca, Supatá, Susa, Sutatausa, Tabio, Tausa, Tena, Tibacuy, Tibirita, Tocaima, Tocancipá, Topaipí, Ubalá, Ubaque, Ubaté, Une, Útica, Venecia, Vergara, Vianí, Villagómez, Villapinzón, Villeta, Viotá, Yacopí, Zipacón, Zipsquirá.</p> <p>HUILA: Acevedo, Aipe, Algeciras, Altamira, Baraya, Campoalegre, Colombia, Guadalupe, La Plata, Neiva, Palermo, Palestina, Pitalito, Rivera, Saladoblanco, San Agustín, Suaza, Tarqui, Tello.</p>		

ALERTAS POR AMENAZAS DE DESLIZAMIENTO

ALERTA ROJA:

Amenaza alta a muy alta por deslizamientos de tierra detonados por lluvias, localizados en los siguientes municipios:

ALERTA NARANJA:

Amenaza moderada por deslizamientos de tierra detonados por lluvias, localizados en los siguientes municipios:

REGIÓN ANDINA	SITIOS PARA LOS CUALES SE GENERA LA ALERTA	ALERTA AMARILLA
	<p>NORTE DE SANTANDER: Ábrego, Arboledas, Cáchira, Cócota, Chinácota, Convención, Cúcuta, Cucutilla, Durania, El Tarra, El Zulia, Gramalote, Hacarí, Labateca, Lourdes, Mutiscua, Ocaña, Pamplona, Salazar, San Calixto, Sardinata, Teorama, Villa Caro.</p> <p>QUINDÍO: Calarcá, Circasia, Filandia, Salento.</p> <p>RISARALDA: Apía, Balboa, Belén de Umbría, La Celia, Pereira, Pueblo Rico, Santa Rosa de Cabal, Santuario.</p> <p>SANTANDER: Aguada, Albania, Barbosa, Bucaramanga, Carcasí, Cepitá, Cerrito, Charalá, Charta, Chipatá, Concepción, Confines, Contratación, Coromoro, El Guacamayo, El Playón, Enciso, Florián, Floridablanca, Girón, Guaca, Guavatá, Güepesa, La Belleza, La Paz, Landázuri, Lebrija, Macaravita, Málaga, Matanza, Mogotes, Molagavita, Oiba, Onzaga, Piedecuesta, Puente Nacional, Rionegro, San Andrés, San Benito, San José de Miranda, San Miguel, San Vicente de Chucurí, Santa Helena del Opón, Sucre, Suratá, Tona, Valle de San José, Vélez.</p> <p>TOLIMA: Alpujarra, Anzoátegui, Armero (Guayabal), Ataco, Cajamarca, Carmen de Apicalá, Casabianca, Chaparral, Cunday, Dolores, Falan, Fresno, Herveo, Ibagué, Icononzo, Lérida, Líbano, Melgar, Murillo, Natagaima, Ortega, Palocabildo, Planadas, Prado, Purificación, Rioblanco, Roncesvalles, Rovira, San Antonio, Santa Isabel, Venadillo, Villahermosa, Villarrica.</p>	

REGIÓN PACIFICO	SITIOS PARA LOS CUALES SE GENERA LA ALERTA	ALERTA AMARILLA
	<p>CAUCA: Bolívar, Buenos Aires, Caldono, Corinto, El Tambo, Guapi, Inzá, Jambaló, La Sierra, La Vega, Miranda, Páez (Belalcázar), Piamonte, Piendamó, Popayán, Rosas, Santa Rosa, Santander de Quilichao, Silvia, Sotará (Paispamba), Suárez, Timbiquí, Toribío, Totoró.</p> <p>CHOCÓ: Acandí, Bajo Baudó (Pizarro), Carmen del Darién (Curbaradó), El Carmen, El Litoral del San Juan (Docordó), Istmina, Juradó, Medio Atrato (Beté), Medio Baudó (Boca de Pepé), Nóvita, Rio Quito (Paimadó), Riosucio, Sipí, Unguía.</p> <p>NARIÑO: Albán (San José), Barbacoas, Cumbal, Cumbitara, El Charco, El Tablón, Funes, Guaitrilla, Imués, Ipiales, La Llanada, Linares, Los Andes (Sotomayor), Magüí (Payán), Mallama (Piedrancha), Pasto, Potosí, Samaniego, San Pedro de Cartago (Cartago), Santa Bárbara (Iscuandé), Santa Cruz (Guachavés), Tumaco.</p> <p>VALLE DEL CAUCA: Ansermanuevo, Buenaventura, Buga, Bugalagrande, Calima (El Darién), Dagua, El Águila, El Cerrito, El Dovio, Florida, La Unión, Palmira, San Pedro, Sevilla, Tuluá, Versalles, Vijes, Yumbo.</p>	

ALERTAS POR AMENAZAS DE DESLIZAMIENTO

REGIÓN ORINOQUIA	SITIOS PARA LOS CUALES SE GENERA LA ALERTA	ALERTA AMARILLA
<p>ARAUCA: Fortul, Saravena, Tame. CASANARE: Chámeza, Hato Corozal, La Salina, Monterrey, Nunchía, Paz de Ariporo, Pore, Recetor, Támara, Yopal. META: Barranca de Upía, El Calvario, El Castillo, El Dorado, Lejanías, Uribe.</p>		
REGIÓN AMAZONIA	SITIOS PARA LOS CUALES SE GENERA LA ALERTA	ALERTA AMARILLA
<p>CAQUETÁ: Belén de los Andaquíes, El Doncello, El Paujil, Morelia, Puerto Rico, PUTUMAYO: Colón, Sibundoy.</p>		

ALERTAS POR AMENAZAS DE DESLIZAMIENTO

SECTORES VIALES IDENTIFICADOS CON POTENCIALIDAD DE DESLIZAMIENTOS DE TIERRA, EN LOS CUALES GENERAN ALERTAS

DEPARTAMENTO	SECTOR VIAL
CUNDINAMARCA	Bogotá – Villavicencio Sibate – Fusagasugá Honda - Guaduas
BOYACÁ	Moniquira – Arcabuco. Vía Sogamoso – Aguazul Puente Morrocoy (Espino – Chiscas) Vía Ciénega -Viracachá
CASANARE	Yopal – Paz de Ariporo Sogamoso - Pajarito
ANTIOQUIA	San Roque – Santo Domingo Santuario – Granada San Rafael - Guatapé San Rafael – San Carlos Segovia – Yolombó La Ceja – Medellín Vía Medellín – Bolombolo Medellín – Gómez Plata La Mansa – Primavera Llanos de Cuiva – Taraza La Av. Las Plamas km 7. Vía San Jeronimo Medellín – Costa Atlántica Dabeiba – Santa Fé de Antioquia Amagá – Titiribi Medellín – Caucasia Via Liborina - Olaya
TOLIMA	Vía Bogotá – Girardot Manizales – Fresno Bogotá, Manizales – Petaqueros – Fresno – Mariquita, en el kilómetro 63, cerca del sector de Padua
CALDAS	Manizales – Chinchiná Chinchiná – Pereira Manizales – La Cabaña Norcasia – Florencia Chinchiná – Marsella
CHOCÓ	Quibdó – Medellín Vía panamericana (Risaralda - Chocó).

ALERTAS POR AMENAZAS DE DESLIZAMIENTO

SECTORES VIALES IDENTIFICADOS CON POTENCIALIDAD DE DESLIZAMIENTOS DE TIERRA, EN LOS CUALES GENERAN ALERTAS

DEPARTAMENTO	SECTOR VIAL
META	Bogotá - Villavicencio
CAQUETA	Suaza – Florencia Vergel - Florencia
VALLE DEL CAUCA	Bolívar – Roldanillo Buenaventura – Buga.
RISARALDA	Dosquebradas – Santa Rosa La Romelia – Variante el Pollo
NARIÑO	Vía Pasto – Mocoa Pasto – Popayán Pasto – Mojarra Pasto - Sibundoy

ALERTAS POR AMENAZAS DE INCENDIOS DE LA COBERTURA VEGETAL

ALERTA ROJA:

Amenaza Alta o muy alta de ocurrencia de incendios de la cobertura vegetal en zonas de bosques, cultivos y pastos, localizados en los siguientes municipios y sectores aledaños:

ALERTA NARANJA:

Amenaza moderada de ocurrencia de incendios de la cobertura vegetal en zonas de bosques, cultivos y pastos, localizados en los siguientes municipios y sectores aledaños:

REGIÓN CARIBE	SITIOS PARA LOS CUALES SE GENERA LA ALERTA	ALERTA ROJA
<p>ATLÁNTICO: Barranquilla, Luruaco, Puerto Colombia, Repelón, Santa Lucía. BOLÍVAR: Arjona, Arroyohondo, Calamar, El Carmen De Bolívar, El Guamo, Mahates, María La Baja, San Estanislao, Zambrano. CESAR: Agustín Codazzi, Becerrill, El Paso. CÓRDOBA: Chima, Sahagún, San Bernardo Del Viento. LA GUAJIRA: Manaure, Uribia. MAGDALENA: Algarrobo, Concordia, Pedraza, Plato, Zapayán. SUCRE: Chalán, Colosó, Corozal, Los Palmitos, Morroa, Ovejas, Palmito, San Benito Abad, San Juan De Betulia (Betulia), Sincelejo, Tolú, Tolviejo.</p>		

REGIÓN ANDINA	SITIOS PARA LOS CUALES SE GENERA LA ALERTA	ALERTA ROJA
<p>BOYACÁ: Paipa, Sáchica, Tipacoque, Toca. HUILA: Garzón, Gigante, Villavieja. NARIÑO: Arboleda (Berruecos), Chachagú, Consacá, El Peñol, El Tambo, La Florida, Providencia, San Lorenzo, Taminango, Túquerres. TOLIMA: Alvarado, Coello, Espinal, Flandes, Guamo, Piedras, Saldaña, San Luis, Suárez, Valle De San Juan.</p>		

REGIÓN CARIBE	SITIOS PARA LOS CUALES SE GENERA LA ALERTA	ALERTA NARANJA
<p>ATLÁNTICO: Galapa, Malambo, Suan.</p>		

REGIÓN ANDINA	SITIOS PARA LOS CUALES SE GENERA LA ALERTA	ALERTA NARANJA
<p>ANTIOQUIA: San Vicente, Támesis. BOYACÁ: Duitama, Firavitoba, Oicatá, Santa Rosa De Viterbo, Siachoque, Tuta. CAUCA: Cajibío, Timbío. CUNDINAMARCA: Girardot, Guataquí, Nariño, Puerto Salgar. NARIÑO: Ancuya, La Unión, Tangua, Yacuanquer. SANTANDER: Betulia, Capitanejo, Gámbita, Zapatoca.</p>		

ALERTAS POR AMENAZAS DE INCENDIOS DE LA COBERTURA VEGETAL

REGIÓN CARIBE	SITIOS PARA LOS CUALES SE GENERA LA ALERTA	ALERTA AMARILLA
<p>ATLÁNTICO: Baranoa, Tubará. CÓRDOBA: Ciénaga De Oro. MAGDALENA: Sitionuevo.</p>		
REGIÓN ANDINA	SITIOS PARA LOS CUALES SE GENERA LA ALERTA	ALERTA AMARILLA
<p>ANTIOQUIA: Barbosa, Concepción. BOYACÁ: Jericó. CAUCA: Puracé (Coconuco), San Sebastián. NARIÑO: Belén, Colón (Génova), Guachucal, La Cruz, Nariño, Ospina, Sandoná, Sapuyes. SANTANDER: Curití, Santa Bárbara.</p>		

ALERTAS METEOMARINA

MAR CARIBE

<p>ALERTA NARANJA</p>	<p>POR VIENTO Y OLEAJE Se mantienen vientos con velocidades entre los 25 y 30 nudos (46,6 – 55,6 km/h) en el centro y oriente del mar Caribe nacional, además en sectores del occidente en mar adentro, posibilidad de altura del oleaje podría superar los 3.0 metros de altura. Por lo anterior, el IDEAM recomienda a las embarcaciones menores consultar con las Capitanías de puerto y a los bañistas estar atentos a las condiciones meteorológicas.</p>
<p>ALERTA AMARILLA</p>	<p>POR PLEAMAR Hasta el día 30 de junio en zonas del occidente del mar Caribe se estima una de las pleamares más significativas del mes, adicionalmente se activa desde el día de mañana 29 de junio pleamar en el centro, hasta el día 30 de junio. Por lo anterior, se recomienda a habitantes costeros estar atentos a la evolución de este de fenómeno.</p>

OCÉANO PACÍFICO

<p>ALERTA AMARILLA</p>	<p>POR TIEMPO LLUVIOSO En sectores del océano Pacífico nacional, incluidos sectores del litoral, se mantiene la alerta por lluvias entre moderadas a fuertes, en algunos con tormentas eléctricas y rachas de viento. Por lo anterior, el IDEAM recomienda a los habitantes costeros estar atentos a las condiciones meteorológicas y a embarcaciones de poco calado, consultar con las Capitanías de puerto antes de zarpar en zonas de inminente tempestad.</p>
-------------------------------	--

°C: grados Celsius

m: metros

mm: milímetros

msnm: metros sobre nivel del mar

Km/h: kilómetros por hora

HLC: hora local colombiana

GOES: Geostationary Operational Environmental Satellites (Satélite Geoestacionario Operacional Ambiental).

GOES-16 es el designado GOES-Este, localizado en 75° W sobre el ecuador geográfico.

PNN: Parque Nacional Natural

SFF: Santuario de Fauna y Flora



ALERTA ROJA. PARA TOMAR ACCIÓN Advierte al Sistema Nacional de Gestión del Riesgo de Desastres sobre el peligro de un fenómeno y sus efectos adversos sobre la población. Se emite una alerta sólo cuando la identificación de un evento extraordinario indique la amenaza inminente y cuando la gravedad del fenómeno requiera atención prioritaria de los comités departamentales y locales.



ALERTA NARANJA. PARA PREPARARSE Indica la amenaza de un fenómeno. No implica riesgo inmediato por lo que es catalogado como un mensaje para informarse y prepararse. El aviso implica vigilancia continua ya que las condiciones son propicias para el desarrollo de un suceso natural.



ALERTA AMARILLA. PARA INFORMARSE Se emite cuando las condiciones hidrometeorológicas son favorables para la ocurrencia de un fenómeno natural y pueden aumentar el riesgo según los pronósticos. Por sus características, este nivel está encaminado a informar.

CONDICIONES NORMALES Indica que no existe ninguna clase de alerta para la región o zona mencionada.

Yolanda GONZÁLEZ H. | Directora General

Mery E. FERNÁNDEZ P. | Jefe Oficina del Servicio de Pronósticos y Alertas

Profesionales de Turno:

Albeiro FIGUEROA (Hidrólogo), Sonia BERMÚDEZ (Deslizamientos de Tierra), Sonia BERMÚDEZ (Incendios), Juan Camilo PÉREZ y Helmer GUZMÁN (Meteorólogo), Anaminta AMAYA (Datos) y Ana Milena RINCÓN (Coordinador).

<http://www.ideam.gov.co>

Correos electrónicos: servicio@ideam.gov.co, alertas@ideam.gov.co

Calle 25D # 96B – 70, Piso 3. Bogotá, D.C., Colombia.

Teléfono: 3075625 Ext. 1334–1336.

Síguenos en:

