

INFORME TÉCNICO

# DIARIO N° 188

El IDEAM comunica al Sistema Nacional de Gestión del Riesgo (SNGR) y al Sistema Nacional Ambiental (SINA).

Bogotá D. C.

Domingo 07 de julio de 2019.

Hora de actualización 12:30 HLC



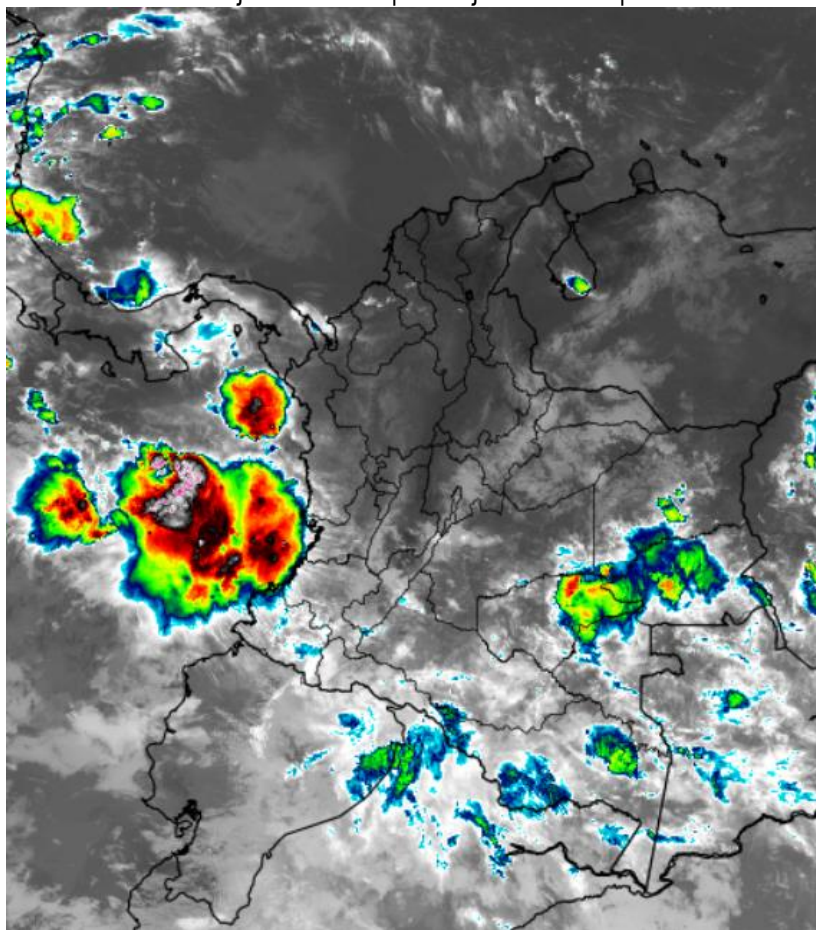
IDEAM  
Instituto de Hidrología  
Meteorología y  
Estudios Ambientales  
C.II. 25D N° 96B-70

## IMAGEN SATELITAL

Canal Infrarrojo - GOES 16 | 07 de julio de 2019 | 8:30 HLC.

### CONDICIONES HIDROMETEOROLÓGICAS ACTUALES

Predominan las condiciones secas, con cielos entre ligera y parcialmente nublados, en la región Caribe y amplios sectores de las regiones Andina y Pacífica. En contraste, se presentan abundantes lluvias en la Orinoquia colombiana y precipitaciones de menor intensidad en la Amazonia. El día sábado 06 ha sido uno de los menos lluviosos del mes.



Consulte todos los días el pronóstico del tiempo y las alertas hidrometeorológicas vigentes del **IDEAM**, en un formato de calidad. Alrededor de las 7:30 a. m. está a disposición del público en [www.ideam.gov.co](http://www.ideam.gov.co).

Se puede ver también en dispositivos móviles **AQUÍ**





# LO MÁS DESTACADO

## LLUVIAS REGISTRADAS EN LAS ÚLTIMAS 24 HORAS

En las últimas 24 horas se presentó descenso considerable de las precipitaciones, siendo el día de ayer el más seco en el transcurso del mes de junio de 2019. Las lluvias importantes se registraron especialmente en las regiones Orinoquia, Amazonia y sectores puntuales de la región Andina. El mayor acumulado de lluvia en 24 horas, se registró en el **municipio de La Chorrera (Leticia), con 71.9 mm.**

### ALERTA ROJA

- Por probabilidad alta de incrementos en niveles en diferentes corrientes de departamentos en las siguientes regiones: Orinoquia.
- Por probabilidad alta de deslizamientos de tierra en zonas inestables o de ladera ubicadas en algunos municipios en las siguientes regiones: Andina y Amazonica.
- Por probabilidad alta de amenaza de incendios de la cobertura vegetal en algunos municipios de las siguientes regiones: Caribe y andina.

### ALERTA NARANJA

- Por probabilidad alta de incrementos en niveles en diferentes corrientes de departamentos en las siguientes regiones: Orinoquia, Caribe, Pacífico, Andina y Amazonia.
- Por probabilidad media de deslizamientos de tierra en zonas inestables o de ladera ubicadas en algunos municipios en las siguientes regiones: Andina, Pacífico, Orinoquia y Amazonia.
- Por probabilidad alta de amenaza de incendios de la cobertura vegetal en algunos municipios de las siguientes regiones Caribe y Andina.:
- Por tiempo lluvioso en el Océano Pacífico.

### ALERTA AMARILLA

- Por probabilidad alta de incrementos en niveles en diferentes corrientes de departamentos en las siguientes regiones:
- Por probabilidad baja de deslizamientos de tierra en zonas inestables o de ladera ubicadas en algunos municipios en las siguientes regiones: Orinoquia, Caribe, Pacífico, Andina y Amazonia.
- Por probabilidad alta de amenaza de incendios de la cobertura vegetal en algunos municipios de las siguientes regiones: Caribe y Andina.

# PRONÓSTICO CONDICIONES METEOROLÓGICAS ESPECIALES

## ÁREA DEL VOLCÁN GALERAS

Durante la jornada se pronostican condiciones nubosas con lloviznas intermitentes

EL SERVICIO GEOLÓGICO COLOMBIANO reporta en nivel AMARILLO (III): CAMBIOS EN EL COMPORTAMIENTO DE LA ACTIVIDAD VOLCÁNICA. Lat: 1.55 Lon: -77.37

| ELEVACIÓN (pies) | DIRECCIÓN | VELOCIDAD |         |
|------------------|-----------|-----------|---------|
|                  |           | NUDOS     | Km/h    |
| 10.000           | SURESTE   | 15 - 20   | 27 - 36 |
| 18.000           | SURESTE   | 20 - 25   | 36 - 45 |
| 24.000           | ESTE      | 15 - 20   | 27 - 36 |
| 30.000           | ESTE      | 20 - 25   | 36 - 45 |

## ÁREA DEL VOLCÁN NEVADO DEL HUILA

Durante la jornada se pronostican condiciones nubosas con lloviznas intermitentes

EL SERVICIO GEOLÓGICO COLOMBIANO reporta en nivel AMARILLO (III): CAMBIOS EN EL COMPORTAMIENTO DE LA ACTIVIDAD VOLCÁNICA. Lat: 2.92 Lon: -76.05

| ELEVACIÓN (pies) | DIRECCIÓN | VELOCIDAD |         |
|------------------|-----------|-----------|---------|
|                  |           | NUDOS     | Km/h    |
| 10.000           | ESTE      | 0 - 5     | 0 - 9   |
| 18.000           | SURESTE   | 25 - 30   | 45 - 54 |
| 24.000           | ESTE      | 20 - 25   | 36 - 45 |
| 30.000           | ESTE      | 15 - 20   | 27 - 36 |

## ÁREA DEL VOLCÁN CERRO MACHÍN

A lo largo de la jornada se estima cielo entre parcial y mayormente cubierto con predominio de tiempo seco.

EL SERVICIO GEOLÓGICO COLOMBIANO reporta en nivel AMARILLO (III): CAMBIOS EN EL COMPORTAMIENTO DE LA ACTIVIDAD VOLCÁNICA. Lat: 4.80 Lon: -75.62

| ELEVACIÓN (pies) | DIRECCIÓN | VELOCIDAD |         |
|------------------|-----------|-----------|---------|
|                  |           | NUDOS     | Km/h    |
| 10.000           | SURESTE   | 0 - 5     | 0 - 9   |
| 18.000           | ESTE      | 15 - 20   | 27 - 36 |
| 24.000           | ESTE      | 20 - 25   | 36 - 45 |
| 30.000           | ESTE      | 15 - 20   | 27 - 36 |

## ÁREA DEL VOLCÁN NEVADO DEL RUIZ

A lo largo de la jornada se estima cielo entre parcial y mayormente cubierto con predominio de tiempo seco.

EL SERVICIO GEOLÓGICO COLOMBIANO reporta en nivel AMARILLO (III): CAMBIOS EN EL COMPORTAMIENTO DE LA ACTIVIDAD VOLCÁNICA. Lat: 4.89 Lon: -75.32

| ELEVACIÓN (pies) | DIRECCIÓN | VELOCIDAD |         |
|------------------|-----------|-----------|---------|
|                  |           | NUDOS     | Km/h    |
| 10.000           | SURESTE   | 5 - 10    | 9 - 18  |
| 18.000           | ESTE      | 15 - 20   | 27 - 36 |
| 24.000           | ESTE      | 15 - 20   | 27 - 36 |
| 30.000           | ESTE      | 15 - 20   | 27 - 36 |

## ÁREA DEL COMPLEJO VOLCÁNICO CHILES-CERRO NEGRO DE MAYASQUER

Durante la jornada se pronostican condiciones nubosas con lloviznas intermitentes

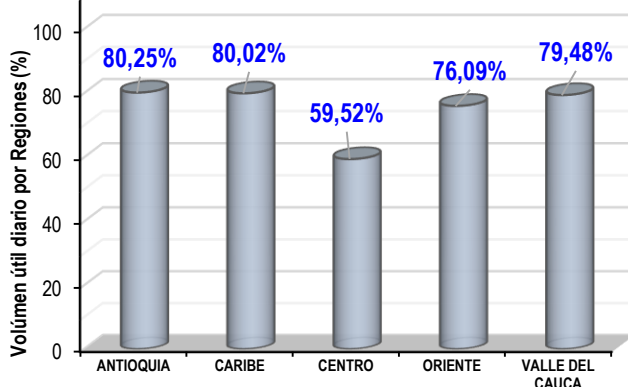
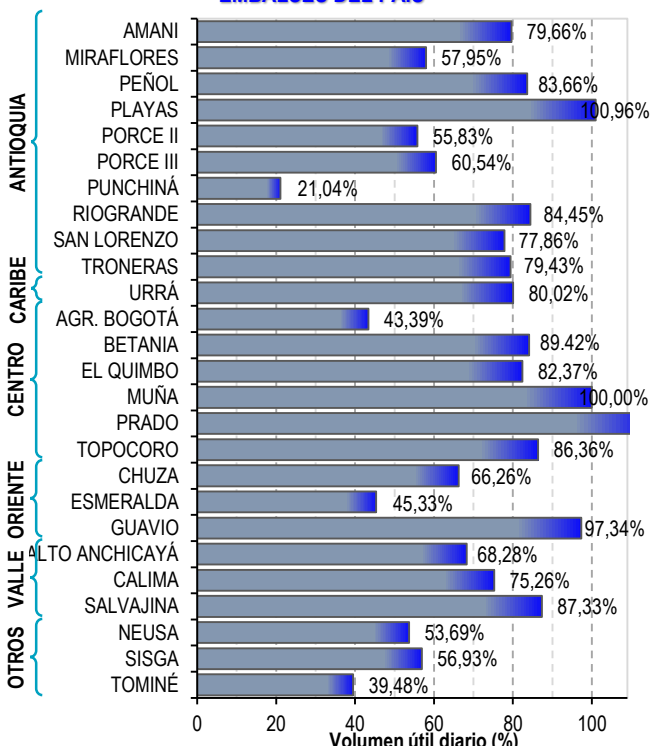
EL SERVICIO GEOLÓGICO COLOMBIANO reporta en nivel AMARILLO (III): CAMBIOS EN EL COMPORTAMIENTO DE LA ACTIVIDAD VOLCÁNICA. Lat: 0.81 - Lon: 77.93 Lat: 0.76 Lon: -77.95

| ELEVACIÓN (pies) | DIRECCIÓN | VELOCIDAD |         |
|------------------|-----------|-----------|---------|
|                  |           | NUDOS     | Km/h    |
| 10.000           | SURESTE   | 5 - 10    | 9 - 18  |
| 18.000           | ESTE      | 20 - 25   | 36 - 45 |
| 24.000           | ESTE      | 15 - 20   | 27 - 36 |
| 30.000           | ESTE      | 15 - 20   | 27 - 36 |

# ESTADO DE LOS EMBALSES

A continuación se relaciona el volumen útil diario de los principales embalses del país (expresado en porcentaje), de acuerdo con la información reportada por XM S.A. E.S.P en la siguiente dirección electrónica: <http://ido.xm.com.co/ido/SitePages/hidrologia.aspx?q=reservas>

## VOLUMEN ÚTIL DIARIO EN LOS PRINCIPALES EMBALSES DEL PAÍS





Para estar informado diariamente de lo que pasa con el **pronóstico del tiempo y las alertas.**

Síguenos en Twitter  
**@IDEAMColombia**



## PRECIPITACIONES

A continuación se relacionan los municipios donde en las últimas 24 horas se registraron precipitaciones iguales o superiores a 20.0 mm.

Se aclara que las precipitaciones indicadas en los municipios, realmente corresponden a aquellos puntos en los cuales el IDEAM tiene estaciones de monitoreo, pero no necesariamente quiere decir que el dato corresponda a las lluvias que se presentaron directamente sobre el área urbana en donde se concentra la mayor población. En ocasiones la estación sobre la cual se destaca el mayor valor de precipitación, a pesar de pertenecer al municipio, puede quedar alejada del centro poblado principal.

| DEPARTAMENTO              | MUNICIPIO   |
|---------------------------|---|
| <b>AMAZONAS</b>           | La Chorrera (71,9), Leticia (34.0).                     |
| <b>ANTIOQUIA</b>          | Apartadó (16.0).  |
| <b>CAQUETÁ</b>            | Belén de Los Andaquíes (23.0), Solano (16.5).           |
| <b>CASANARE</b>           | Yopal (27.5),   |
| <b>CHOCÓ</b>              | Medio San Juan (48.0).                                  |
| <b>HUILA</b>              | Pitalito (18.0).  |
| <b>META</b>               | Restrepo (20.0.)  |
| <b>NORTE DE SANTANDER</b> | Toledo (40.0).  |
| <b>PUTUMAYO</b>           | Villagarzón (35.5), Mocoa (19.0), San Francisco (18.4). |
| <b>VALLE DEL CAUCA</b>    | Buenaventura (22.8).                                    |

Para estar informado diariamente de lo que pasa con el **pronóstico del tiempo y las alertas.**

Síguenos en Twitter  
**@IDEAMColombia**



## TEMPERATURAS MÁXIMAS

A continuación se relacionan los municipios donde en las últimas 24 horas se registraron temperaturas iguales o superiores a 37.0 °C.

Se aclara que las temperaturas indicadas en los municipios, realmente corresponden a aquellos puntos en los cuales el IDEAM tiene estaciones de monitoreo, pero no necesariamente quiere decir que el dato corresponda a las temperaturas que se presentaron directamente sobre el área urbana en donde se concentra la mayor población. En ocasiones la estación sobre la cual se destaca el mayor valor de temperatura, a pesar de pertenecer al municipio, puede quedar alejada del centro poblado principal.

| DEPARTAMENTO        | MUNICIPIO                                       |
|---------------------|---|
| <b>BOLÍVAR</b>      | María La Baja (38.0), Carmen de Bolívar (37.1). |
| <b>CESAR</b>        | Valledupar (37.7).                              |
| <b>CUNDINAMARCA</b> | Jerusalén (18.4), Puerto Salgar (38.4).         |
| <b>HUILA</b>        | Villavieja (37.8)                               |
| <b>LA GUAJIRA</b>   | <b>Manaure (39.0)</b> , Urumita (37.4).         |
| <b>TOLIMA</b>       | Saldaña (38.0), Natagaima (37.8), Guamo (37.8). |



# PRONÓSTICO METEOROLÓGICO

Domingo 07 y lunes 08 de julio de 2019

| REGIÓN  | PRONÓSTICO  |
|---|---|
| <b>SABANA DE BOGOTÁ</b>   | <p><b>DOMINGO.</b> Para la tarde se prevé cielo parcialmente nublado; son probables algunas lluvias o lloviznas, ligeras y esporádicas, en sectores de los cerros orientales y sur de la capital. En la noche se prevé cielo parcialmente nublado; poca probabilidad de algunas lluvias ligeras al sur.</p> <p><b>LUNES.</b> Durante la madrugada y mañana se estima cielo parcialmente cubierto con predominio de tiempo seco, hasta entrada la tarde; para la noche se espera cielo entre parcial y mayormente nublado con presencia de lluvias en diferentes sectores.</p>   |
| <b>CARIBE</b>   | <p><b>DOMINGO.</b> En la tarde se prevé aumento de nubosidad; probables lluvias en diferentes sectores de La Guajira, Magdalena, Sucre y sur de Córdoba y de Bolívar; no se descartan lluvias en sectores de Atlántico. Durante la noche se espera precipitaciones, entre ligeras y moderadas, al oriente de Córdoba, centro y sur de Bolívar y de Cesar, y en el sur de Magdalena.</p> <p><b>LUNES.</b> En horas de la mañana se prevé cielo entre ligera y parcialmente cubierto, presencia de lluvias ligeras especialmente en el norte de Córdoba, amplios sectores de Magdalena, sucre y Cesar. En la tarde se espera condiciones de cielo entre parcial y mayormente cubierto con lluvias ligeras en Córdoba y lloviznas en sectores de Atlántico, de mayor intensidad en Magdalena, además en Cesar. Hacia la noche se espera incremente la nubosidad en el oriente de la región sobre Bolívar, Cesar, sur de Magdalena y el oriente de Sucre con precipitaciones de menor intensidad.</p>   |
| <b>ARCHIPIÉLAGO DE SAN ANDRÉS, PROVIDENCIA Y SANTA CATALINA</b> | <p><b>DOMINGO.</b> En la tarde se prevé cielo parcialmente nublado con posibles lloviznas intermitentes en San Andrés. Para la jornada nocturna se estima presencia de lluvias ligeras y esporádicas en el área bajo condiciones nubosas.</p> <p><b>LUNES.</b> Cielo entre parcial y mayormente cubierto; presencia de lluvias ligeras tanto en San Andrés como Providencia en las primeras horas del día con tendencia al incremento en la tarde y parte de la noche.</p>  |
| <b>MAR CARIBE</b>   | <p><b>DOMINGO.</b> En amplios sectores del mar Caribe colombiano se prevé predominio de tiempo seco, salvo al occidente donde se estima mayor nubosidad con lluvias en la mañana y noche.</p> <p><b>LUNES.</b> En el área se prevé lluvias moderadas en amplios sectores del occidente del área marítima colombiana, mientras que en el centro se presume presencia de lluvias de menor intensidad, en el resto del área predominio de tiempo seco.</p>   |
| <b>ANDINA</b>   | <p><b>DOMINGO.</b> En la tarde se prevé incremento de la nubosidad en la región; son probables lluvias, entre ligeras y moderadas, en sectores de Boyacá, Santander, Nariño, sur de Tolima, Huila, Antioquia, Cauca y sur de Valle. Para la noche se estima condiciones de cielo parcialmente nublado; lluvias en el norte de Antioquia, Santander y occidente de Boyacá; lloviznas en Nariño y sur de Norte de Santander.</p> <p><b>LUNES.</b> En la región se estima cielo parcialmente cubierto y presencia de lluvias de ligera intensidad en diferentes sectores de la región; en la mañana las más importantes se esperan en el occidente de Antioquia, sectores de Nariño y de menor intensidad en Valle. Para la tarde sobre el eje Cafetero, sur de Santander, al norte de Norte de Santander, amplios sectores de Boyacá, sur de Tolima, Nariño, y Cauca. Para las horas de la noche se espera presencia de lluvias en Cundinamarca, amplios sectores de Antioquia, eje Cafetero, Boyacá, Quindío, lloviznas en sectores de Nariño.</p> |

Planeando tu día? Descarga YA y conoce...



Consúltalo a diario y únete a la Cultura del Pronóstico del IDEAM

Disponible para  



# PRONÓSTICO METEOROLÓGICO



Domingo 07 y lunes 08 de julio de 2019

| REGIÓN           | PRONÓSTICO   |
|------------------|--|
| INSULAR PACIFICO | <p><b>DOMINGO.</b> Se estima lluvias de variada intensidad en Malpelo y Gorgona a lo largo de la jornada con tendencia a la disminución durante la tarde. Tormentas eléctricas aisladas.</p> <p><b>LUNES.</b> Eventos de lluvia moderada a fuerte y abundante nubosidad se esperan a lo largo de la jornada en Malpelo y Gorgona.</p>  |
| PACÍFICO         | <p><b>DOMINGO.</b> En la tarde se espera persistencia de lluvias en amplias zonas, especialmente en el centro y sur de Chocó, Valle del Cauca, y Cauca. Cielo mayormente nublado. En la noche se estiman lluvias en el centro y sur de Chocó, occidente de Cauca y de menor intensidad en Valle. No se descartan lloviznas en Nariño</p> <p><b>LUNES.</b> Durante la jornada se espera persistencia de las condiciones de cielo parcial a mayormente nublado con lluvias en sectores de Chocó, Valle, Cauca y lloviznas en Nariño.</p>   |
| OCEANO PACIFICO  | <p><b>DOMINGO.</b> Se estima presencia de lluvias moderadas a fuertes en amplios sectores de la zona marítima, con tormentas eléctricas aisladas. Cielo nublado.</p> <p><b>LUNES.</b> En la mañana se prevé persistencia de lluvias moderadas a fuertes en el centro y norte del área, además, en la noche, las lluvias más intensas se concentrarán en la mañana y noche.</p>   |
| ORINOQUIA        | <p><b>DOMINGO.</b> Durante la tarde se espera abundante nubosidad; precipitaciones en Arauca, Casanare, sectores dispersos de Vichada y oriente y norte de Meta. Durante las horas de la noche se estima cielo parcialmente nublado. Precipitación en sectores del oriente de Casanare, norte de Arauca, occidente y oriente de Vichada, occidente y norte de Meta.</p> <p><b>LUNES.</b> En la jornada se espera cielo mayormente nublado. Probables precipitaciones de variada intensidad en sectores dispersos de los departamentos de Arauca, Casanare y amplios sectores de Vichada.</p>   |
| AMAZONIA         | <p><b>DOMINGO.</b> Durante la tarde se estima mayor nubosidad en la región; lluvias persistentes en los departamentos de Putumayo, Caquetá, Amazonas y Guaviare, así como, sectores de Vaupés y sectores de Guainía. Para la noche se esperan condiciones de cielo entre parcial y mayormente nublado; lluvias moderadas en amplios sectores de Amazonas, occidente de Caquetá y Putumayo, así como en Vaupés, Guainía y Guaviare.</p> <p><b>LUNES.</b> Se espera abundante nubosidad, a lo largo de la jornada. Las mayores precipitaciones se esperan en horas de la tarde sobre Putumayo, Caquetá, Guaviare, Vaupés y norte de Amazonas. En horas de la noche se espera disminución de la nubosidad, persistencia de lluvias en Amazonas, Caquetá, oriente de Putumayo, occidente de Guaviare y oriente de Guainía.</p> |

Planeando tu día?  
Descarga YA y conoce...



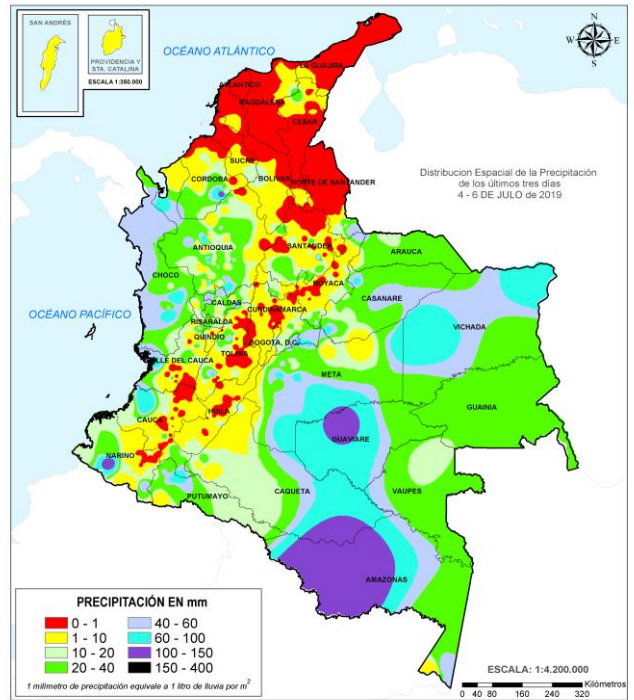
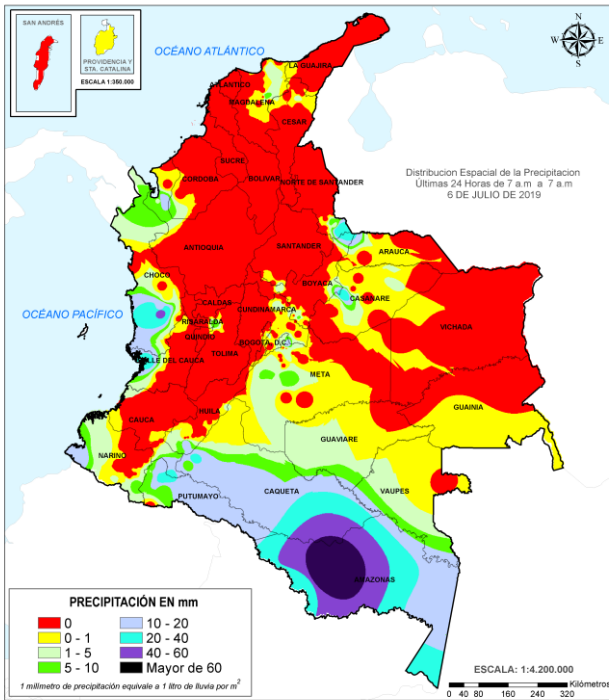
Consúltalo a diario y únete a la Cultura del Pronóstico del IDEAM

Disponible para  

# MAPAS DE PRECIPITACIÓN

**Precipitación diaria:** desde las 7:00 a. m. del sábado 07 hasta las 7:00 a. m. del domingo 07 de julio de 2019.

**Precipitación últimas 72 horas:** desde las 7:00 a. m. del jueves 04 hasta las 7:00 a.m. del domingo 07 de julio de 2019.



## ALERTAS VIGENTES E INFORMACIÓN ADICIONAL

Para mayor información sobre el pronóstico del estado del tiempo, informes técnicos diarios, comunicados especiales, mapas diarios de temperaturas máximas y mínimas e información diaria de precipitación se sugiere consultar los siguientes enlaces:

- [MAPA DIARIO DE TEMPERATURA MÁXIMA.](#)
- [MAPA DIARIO DE TEMPERATURA MÍNIMA.](#)



# ALERTAS POR NIVELES DE LOS RÍOS

## REGIÓN ORINOQUIA

### SITIOS PARA LOS CUALES SE GENERA LA ALERTA

**ALERTA  
 ROJA**

#### **CRECIENTES SÚBITAS EN LA CUENCA RÍO GUATIKUÍA Y GUAYURIBA.**

Se registraron crecientes súbitas en los afluentes de los ríos Guatiquía y Guayuriba que descienden del piedemonte llanero. Similar comportamiento se registra en los niveles de la quebrada Rincón (afluente al río Blanco, a la altura del municipio de La Calera). Se reporta creciente súbita en el río Guayuriba, a la altura del puente vía Acacias e igualmente la UNGRD reportó hace unos días afectaciones en los municipios de Guamal, Acacias y Villavicencio.

#### **NIVELES ALTOS EN EL RÍO META.**

Niveles altos en el río Meta en el tramo comprendido entre los municipios de Puerto López (Meta) y Paz de Ariporo (Casanare). La Defensa Civil Colombiana (DCC) reporta afectaciones en el municipio de Cabuyaro (Meta), debido a una creciente súbita del río Metica.

#### **CRECIENTES SÚBITAS EN LAS CUENCAS DE LOS RÍOS ARIARI, GUEJAR, GUAPE Y GUAYABERO.**

El nivel del río Lozada a la altura del municipio de la Macarena, río Guejar en zona de influencia de los municipios de San Juan de Arama y Vistahermosa, y el río Ariari sobre los municipios de Cubarral y Puerto Rico, se mantiene con tendencia al ascenso, se espera que esta condición hidrológica se refleje en los demás aportantes en la cuenca alta del río Guaviare.

#### **NIVELES ALTOS EN EL RÍO GUAVIARE.**

Se mantiene esta alerta dados los niveles altos del río Guaviare, con valores por encima de la cota de afectación a la altura de San José del Guaviare y Mapiripán (Meta). Especial atención en inmediaciones de San José del Guaviare, especialmente en la Inspección de la Carpa y la vereda Los Cámbulos.

#### **NIVELES ALTOS EN LA PARTE BAJA DEL RÍO INÍRIDA.**

Niveles altos en la parte baja del río Inírida a la altura del municipio de Inírida, en donde se prevén inundaciones debido al incremento de niveles de varias corrientes afluentes al río Inírida. Los niveles se encuentran en condición de ascenso y se espera que esta situación continúe durante los siguientes días.

#### **PROBABILIDAD DE INUNDACIONES EN EL MUNICIPIO DE PUERTO CARREÑO.**

Continúa la tendencia al ascenso en el nivel del río Orinoco con valores muy cercanos a la cota de afectación, por lo que no se descarta la posibilidad inundaciones a la altura del municipio de Puerto Carreño.

# ALERTAS POR NIVELES DE LOS RÍOS

| REGIÓN AMAZONIA   | SITIOS PARA LOS CUALES SE GENERA LA ALERTA | ALERTA NARANJA |
|---|--|----------------|
| <p><b>PROBABILIDAD DE CRECIENTES SÚBITAS EN LA CUENCA MEDIA DEL RÍO PUTUMAYO.</b><br/>                     Se observa niveles en descenso en la parte media del río Putumayo a la altura de Puerto Leguízamo. Se espera que esta condición hidrológica se refleje en otros aportantes de la cuenca media del río Putumayo, se recomienda continuar atentos a las poblaciones de Puerto Vega, La Esmeralda, Canacas, Ancura, Playa Rica, Calmaron, Tres Bocanas y Peña Sora.</p> <p><b>NIVELES ALTOS EN LA PARTE BAJA DEL RIO VAUPÉS</b><br/>                     Niveles altos en la parte baja del río Vaupés a la altura del municipio de Mitú. Especial atención para zonas bajas y rurales particularmente para las comunidades indígenas en Mitú, Pedreras y Taraira</p> |  |                |

| REGIÓN CARIBE   | SITIOS PARA LOS CUALES SE GENERA LA ALERTA | ALERTA NARANJA |
|---|--|----------------|
| <p><b>PROBABILIDAD DE CRECIENTES SÚBITAS EN LA CUENCA ALTA DEL ATRATO.</b><br/>                     Probabilidad de incrementos súbitos en los niveles de la parte alta del río Atrato y sus afluentes los ríos Andágueda, Cabí y Quito. Igualmente para los ríos Condoto, Tamaná, San Juan y Cértegui, pues no se descartan incrementos importantes de sus niveles.</p> <p><b>PROBABILIDAD DE CRECIENTES SÚBITAS EN LA CUENCA MEDIA Y BAJA DEL RÍO ATRATO.</b><br/>                     Se mantiene la probabilidad de crecientes súbitas para los aportantes del río Atrato en su parte media y baja, como lo son los ríos Bebarama, Napipí, Opagadó, Salaqui, Cacarica, Tanela, Tolo, Cuía, Chicué, Uva, Pogué, Bebarama, Bojayá, Napipí y Opagadó.</p> <p><b>CRECIENTES SÚBITAS EN LOS RÍOS SUCIO, MURRÍ Y MURINDÓ.</b><br/>                     Probabilidad de incrementos súbitos en los niveles de los ríos de montaña del departamento de Antioquia que drenan al río Atrato, como son los ríos Murrí, Sucio y Murindó. Se evidencian incrementos importantes en el río Penderisco, afluente al río Murrí, en el municipio de Urrao.</p> <p><b>PROBABILIDAD DE CRECIENTES SÚBITAS EN CORRIENTES DEL URABÁ ANTIOQUEÑO.</b><br/>                     Se mantiene esta alerta por probabilidad de crecientes súbitas en los ríos León, Mulatos, Guaduas, Carepa, Apartadó, Grande, Currulao, Guadualito, Zungo, Bobal y Bijagual, entre otros que desembocan al Golfo de Urabá, se recomienda especial atención en los municipios de Chigorodó, Carepa, Apartadó y Turbo.</p> <p><b>PROBABILIDAD DE CRECIENTES SÚBITAS EN LOS RÍOS DIRECTOS AL MAR CARIBE.</b><br/>                     Probabilidad de crecientes súbitas en los ríos San Juan, Volcán, Canalete y otros arroyos directos al Caribe, especial atención en el municipio de Arboletes y el Corregimiento La Candelaria (Antioquia).</p> <p><b>NIVELES ALTOS EN LA CUENCA DEL RÍO SINÚ.</b><br/>                     Se mantienen afectaciones en algunos sectores por niveles altos del río Sinú. La UNGRD reportó inundaciones por daño en un dique en el sector El Bongo - San Pelayo.</p> |  |                |

# ALERTAS POR NIVELES DE LOS RÍOS

| REGIÓN ANDINA | SITIOS PARA LOS CUALES SE GENERA LA ALERTA | ALERTA NARANJA |
|---------------|--|----------------|
|---------------|--|----------------|

**NIVELES ALTOS DEL RÍO CAUCA EN EL SECTOR DE GUARANDA.**

Se mantiene esta alerta dado que continúan altos los niveles del río Cauca entre los municipios de San Jacinto del Cauca (Bolívar), Guaranda (Sucre), Achí y Pinillos (Bolívar). Se recomienda a las autoridades hacer seguimiento al estado de los jarillones que encauzan protegen las poblaciones ribereñas.

**CRECIENTES SÚBITAS EN LA CUENCA DEL RÍO COELLO**

Crecientes súbitas en el río Coello y sus afluentes, especialmente el río Combeima. Se recomienda especial atención en la ciudad de Ibagué y a la altura del municipio de Rovira (Tolima).

| REGIÓN ORINOQUIA | SITIOS PARA LOS CUALES SE GENERA LA ALERTA | ALERTA NARANJA |
|------------------|--|----------------|
|------------------|--|----------------|

**PROBABILIDAD DE CRECIENTES SÚBITAS EN LA CUENCA DEL RÍO CASANARE (CUENCA ALTA).**

Probabilidad de crecientes súbitas en la cuenca de río Casanare y afluentes como el río Ariporo, a la altura de San Salvador. Especial atención para sectores bajos y rurales en el municipio de Puerto Rondón, e igualmente para las veredas de Puerto Colombia, El Cájaro en jurisdicción de Hato Corozal.

**PROBABILIDAD DE CRECIENTES SÚBITAS EN APORTANTES AL RÍO META (CUENCA ALTA).**

Probabilidad de crecientes súbitas en los ríos que descienden del piedemonte llanero, especialmente para los ríos Metica, Guamal, Humadea, Negro, Guacavía, Humea, entre otros afluentes de la cuenca alta del río Meta.

**NIVELES ALTOS EN EL RÍO ARAUCA.**

Continua alto el nivel del río Arauca a la altura del municipio de Arauquita y Arauca.



# ALERTAS POR NIVELES DE LOS RÍOS

## REGIÓN PACÍFICO

## SITIOS PARA LOS CUALES SE GENERA LA ALERTA

## ALERTA NARANJA

### **PROBABILIDAD DE CRECIENTES SÚBITAS EN LOS RÍOS DIRECTOS AL OCEANO PACÍFICO EN EL DEPARTAMENTO DE CHOCÓ.**

Se mantiene esta alerta ante los posibles incrementos súbitos en el nivel de los ríos Jella, Chocolatal y sus afluentes en Bahía Solano, entre otros directos al Océano Pacífico en el departamento de Chocó.

### **PROBABILIDAD DE CRECIENTES SÚBITAS EN LA CUENCA ALTA DEL RÍO SAN JUAN.**

Probabilidad de nuevas crecientes súbitas en los afluentes de la cuenca alta del río San Juan, especialmente en los ríos Tamaná, Condoto y Cajón, se recomienda especial atención a la altura de los municipios de Tadó, Santa Rita, Istmina, Andagoya, Condoto, Novita y Bebedó.

### **PROBABILIDAD DE CRECIENTES SÚBITAS EN LA CUENCA MEDIA Y BAJA DEL RÍO SAN JUAN.**

Probabilidad de crecientes súbitas en el río San Juan y sus afluentes, especialmente los ríos Sípi, Capoma, Calima y Munguidó, se recomienda especial atención a la altura de los municipios de Sípi, Medio San Juan y Litoral de San Juan.

### **PROBABILIDAD DE CRECIENTES SÚBITAS EN LA CUENCA DEL RÍO BAUDÓ.**

Probabilidad de crecientes súbitas en el río Baudó y sus afluentes, se recomienda especial atención en la cabecera municipal del municipio de Alto Baudó y para varios de sus corregimientos entre los cuales se destacan Santa María, Miacorá, Divisa, Cohecho, Chachajo, Santa Rita, La Pureza y Nauca.

### **PROBABILIDAD DE CRECIENTES SÚBITAS EN LA CUENCA DEL RÍO MIRA**

Probabilidad de crecientes súbitas en la cuenca del río Mira y sus afluentes, se recomienda especial atención a la altura de los municipios de Tumaco (Nariño). Durante la tarde se registró incremento del río Guiza a la altura del municipio de Ricaurte, por lo que se espera tránsito de la onda de creciente hacia Tumaco (Nariño).

### **CRECIENTE SÚBITA EN EL RÍO DAGUA**

Se registró un incremento importante del río Dagua en Buenaventura (Valle del Cauca). Especial atención para el corregimiento de Zacarías (Buenaventura).

### **PROBABILIDAD DE CRECIENTES SÚBITAS EN LOS RÍOS ISCUANDÉ, TAPAJE Y GUAPI**

Probabilidad de crecientes súbitas en los niveles de los ríos Iscuandé, Tapaje y Guapi los cuales drenan sus aguas al Océano Pacífico en el departamento de Nariño y sur de Cauca.

# ALERTAS POR NIVELES DE LOS RÍOS

| REGIÓN ANDINA | SITIOS PARA LOS CUALES SE GENERA LA ALERTA | ALERTA AMARILLA |
|---------------|--|-----------------|
|---------------|--|-----------------|

**PROBABILIDAD DE CRECIENTES SÚBITAS EN AFLUENTES DE LA CUENCA ALTA Y MEDIA DEL RÍO CAUCA.**

Probabilidad de incrementos súbitos en los niveles de los ríos Palacé, Timba, Piendamó, Quinamayo (departamento de Cauca) así como los ríos Claro, Jamundí, Pance, Guachal, Bolo, Fraile, Párraga y Paila (Valle del Cauca), entre otros directos a la cuenca alta del río Cauca.

**PROBABILIDAD DE INCREMENTOS SÚBITOS CUENCAS DE LOS RÍOS DEL EJE CAFETERO.**

Se mantiene esta alerta dada la probabilidad de crecientes súbitas en los ríos del Eje Cafetero, como lo son los ríos Arma, Frío, Tapias, Risaralda, Chinchiná, Otún y sus afluentes.

**CRECIENTES SÚBITAS EN LOS RÍOS DEL TOLIMA**

Crecientes súbitas en los ríos del Tolima, especialmente en las cuencas de los ríos Ata, Cucuana, Tetuán, Ortega, Opía, Totaré, Amoyá, Saldaña y Lagunilla.

**PROBABILIDAD DE CRECIENTES SÚBITAS EN LA CUENCA DEL RÍO GUARINÓ Y LA MIEL**

Posibles incrementos en los niveles de los ríos La Miel, Guarinó y sus afluentes, especial recomendación en los municipios de Manzanares y La Victoria (Caldas).

**NIVELES ALTOS EN LA CUENCA DEL RÍO LEBRIJA**

Se mantienen los niveles altos del río Lebrija a la altura del municipio Sabana de Torres.

**NIVELES ALTOS EN EL RÍO NECHÍ**

El nivel del río Nechí a la altura del municipio de Zaragoza y Nechí se ha mantenido en descenso en los últimos días, se espera que esta condición Hidrológica se refleje en los demás aportantes al río Nechí en su cuenca baja.

| REGIÓN CARIBE | SITIOS PARA LOS CUALES SE GENERA LA ALERTA | ALERTA AMARILLA |
|---------------|--|-----------------|
|---------------|--|-----------------|

**PROBABILIDAD DE CRECIENTES SÚBITAS EN LA CUENCA MEDIA DEL RÍO SAN JORGE (CUENCA ALTA)**

Probabilidad de incrementos súbitos en los niveles del río San Jorge y sus afluentes en la cuenca alta, especialmente el río San Pedro.

# ALERTAS POR NIVELES DE LOS RÍOS

| REGIÓN PACÍFICO   | SITIOS PARA LOS CUALES SE GENERA LA ALERTA | ALERTA AMARILLA |
|---|--|-----------------|
| <p><b>PROBABILIDAD DE CRECIENTES SÚBITAS EN LAS CUENCAS DE LOS RÍOS TOLA Y ROSARIO.</b><br/>Probabilidad de crecientes súbitas en los ríos Tola, Rosario y sus afluentes, al sur occidente del departamento de Nariño.</p> <p><b>PROBABILIDAD DE CRECIENTES SÚBITAS EN LOS RÍOS DEL LITORAL PACÍFICO EN EL DEPARTAMENTO DE CAUCA.</b><br/>Probabilidad de crecientes súbitas en los ríos Timbiquí, Saija, Micay, Naya y sus afluentes, directos al Océano Pacífico en el departamento de Cauca. Se recomienda especial atención en el municipio de Timbiquí, particularmente en sectores como Francia, Buenos Aires, Unión de Vivienda, Bella Vista, entre otros, y en el sector rural Coteje y Cupí, localizados en la ribera de los ríos Timbiquí y Saija.</p> <p><b>PROBABILIDAD DE CRECIENTES SÚBITAS EN LOS RÍOS DEL LITORAL PACÍFICO EN EL VALLE DEL CAUCA.</b><br/>No se descartan incrementos súbitos en los niveles de los ríos Escalarete, Anchicayá, Cajambre, Mayorquín, Raposo y sus afluentes, directos al Océano Pacífico en el departamento de Valle del Cauca.</p> <p><b>PROBABILIDAD DE CRECIENTES SÚBITAS EN LA CUENCA DEL RÍO PATÍA</b><br/>Probabilidad de crecientes súbitas en el río Patía y sus afluentes en toda la cuenca, espacialmente ríos Guachicono, Guáitara, Juananbú, Mayo y Telebí en Barbacoas (Nariño).</p> |  |                 |



# ALERTAS POR NIVELES DE LOS RÍOS

| REGIÓN ORINOQUIA  | SITIOS PARA LOS CUALES SE GENERA LA ALERTA | ALERTA AMARILLA |
|---|--|-----------------|
| <p><b>PROBABILIDAD DE CRECIENTES SÚBITAS EN LOS AFLUENTES AL RÍO META (CUENCA ALTA).</b><br/>Probabilidad de crecientes súbitas en Yucao, Melúa, Manacacías y caño Cumaral.</p> <p><b>PROBABILIDAD DE CRECIENTES SÚBITAS EN LOS AFLUENTES AL RÍO META (CUENCA MEDIA).</b><br/>Probabilidad de crecientes súbitas en los ríos que descienden del piedemonte llanero, especialmente para los ríos Garagoa, Lengupá, Cravo Sur y Pauto, entre otros directos al río Meta.</p> <p><b>PROBABILIDAD DE CRECIENTES SÚBITAS EN LOS AFLUENTES AL RÍO ARAUCA (CUENCA ALTA).</b><br/>Probabilidad de crecientes súbitas en los ríos Chitagá, Apure, Margua, Cobugón y Cobaría entre otros afluentes al río Arauca en su cuenca alta.</p> |  |                 |

| REGIÓN AMAZONIA   | SITIOS PARA LOS CUALES SE GENERA LA ALERTA | ALERTA AMARILLA |
|---|--|-----------------|
| <p><b>PROBABILIDAD DE CRECIENTES SÚBITAS EN LA CUENCA DE LOS RÍOS ORTEGUAZA Y PESCADO.</b><br/>Probabilidad de incrementos en los niveles del río Orteguaza y sus afluentes los ríos Caraño y Hacha en el piedemonte caqueteño, a la altura del municipio de Florencia (Caquetá), similar comportamiento en los niveles se espera para la cuenca del río Pescado. Se recomienda especial atención en las ciudades de Florencia, Paujil, Doncello, Albania y San José de Fragua.</p> <p><b>NIVELES ALTOS EN LA CUENCA MEDIA DEL RÍO CAQUETÁ.</b><br/>Niveles altos en el río Caquetá en los municipios de Puerto Guzmán, Solita, Curillo y Solano en el departamento de Caquetá.</p> <p><b>INCREMENTOS SÚBITOS EN LA PARTE ALTA DEL RÍO PUTUMAYO</b><br/>Incrementos súbitos en los niveles de la parte alta del río Putumayo y sus afluentes, especialmente los ríos San Miguel, Sucio, Guineo y Guamuéz, se recomienda especial atención en los municipios de Puerres (Nariño), Santiago, Villagarzón, Orito y Puerto Asís (Putumayo).</p> |  |                 |

# ALERTAS POR AMENAZAS DE DESLIZAMIENTO

## ALERTA ROJA:

Amenaza alta a muy alta por deslizamientos de tierra detonados por lluvias, localizados en los siguientes municipios:

## ALERTA NARANJA:

Amenaza moderada por deslizamientos de tierra detonados por lluvias, localizados en los siguientes municipios:

| REGIÓN ANDINA             | SITIOS PARA LOS CUALES SE GENERA LA ALERTA | ALERTA ROJA |
|---------------------------|--|-------------|
| CUNDINAMARCA: Guayabetal. |  |             |

| REGIÓN AMAZONIA  | SITIOS PARA LOS CUALES SE GENERA LA ALERTA | ALERTA ROJA |
|------------------|--|-------------|
| PUTUMAYO: Mocoa. |  |             |

| REGIÓN ANDINA   | SITIOS PARA LOS CUALES SE GENERA LA ALERTA | ALERTA NARANJA |
|---|--|----------------|
| <b>BOYACÁ:</b> San Luis de Gaceno, Santa María.<br><b>CALDAS:</b> Riosucio.<br><b>CAQUETÁ:</b> Belén de los Andaquíes, El Doncello, El Paujil, Florencia, Montañita, Puerto Rico, San José del Fragua.<br><b>CUNDINAMARCA:</b> Medina, Paratebueno, Ubalá.<br><b>HUILA:</b> Altamira, Colombia, Elías, Garzón, Guadalupe, Isnos, Oporapa, Pitalito, Salado blanco, San Agustín, Suaza, Tarqui, Timaná.<br><b>NORTE DE SANTANDER:</b> Chitagá, Toledo. |  |                |

| REGIÓN PACIFICO  | SITIOS PARA LOS CUALES SE GENERA LA ALERTA | ALERTA NARANJA |
|--|--|----------------|
| <b>CAUCA:</b> El Tambo, López, Piamonte, Santa Rosa, Timbiquí.<br><b>CHOCÓ:</b> Alto Baudó (Pie de Pato), Bagadó, Bahía Solano (Mutis), Bajo Baudó (Pizarro), Bojayá (Bellavista), Carmen del Darién (Curbaradó), Condoto, El Cantón del San Pablo (Managrú), Istmina, Juradó, Lloró, Medio Baudó (Boca de Pepé), Medio San Juan (Andagoya), Nóvita, Nuquí, Quibdó, Rio Quito (Paimadó), Riosucio, San José del Palmar, Sipí, Tadó.<br><b>NARIÑO:</b> Córdoba, Funes, Ipiales, Pasto, Potosí, Puerres. |  |                |

| REGIÓN ORINOQUIA   | SITIOS PARA LOS CUALES SE GENERA LA ALERTA | ALERTA NARANJA |
|--|--|----------------|
| <b>CASANARE:</b> Monterrey, Sabanalarga.<br><b>META:</b> Barranca de Upiá, Cumaral, El Calvario, Mesetas, Restrepo, San Juan de Arama, Uribe, Villavicencio, Vistahermosa. |  |                |

# ALERTAS POR AMENAZAS DE DESLIZAMIENTO

## ALERTA ROJA:

Amenaza alta a muy alta por deslizamientos de tierra detonados por lluvias, localizados en los siguientes municipios:

## ALERTA NARANJA:

Amenaza moderada por deslizamientos de tierra detonados por lluvias, localizados en los siguientes municipios:

| REGIÓN AMAZONIA  | SITIOS PARA LOS CUALES SE GENERA LA ALERTA | ALERTA NARANJA |
|--|--|----------------|
| PUTUMAYO: Orito, San Francisco, Santiago, Villagarzón. |  |                |

| REGIÓN CARIBE   | SITIOS PARA LOS CUALES SE GENERA LA ALERTA | ALERTA AMARILLA |
|---|--|-----------------|
| CÓRDOBA: Montelíbano, Puerto Libertador, San Jose de Ure. |  |                 |

| REGIÓN ANDINA  | SITIOS PARA LOS CUALES SE GENERA LA ALERTA | ALERTA AMARILLA |
|--|--|-----------------|
| <p><b>ANTIOQUIA:</b> Abejorral, Abriaquí, Amagá, Amalfi, Andes, Angelópolis, Anorí, Argelia, Armenia, Belmira, Betulia, Briceño, Buriticá, Cáceres, Caicedo, Caldas, Campamento, Cañasgordas, Caracolí, Caramanta, Ciudad Bolívar, Concordia, Dabeiba, Ebéjico, Fredonia, Frontino, Giraldo, Heliconia, Ituango, Maceo, Medellín, Montebello, Nariño, Olaya, Puerto Berrío, Puerto Nare, Puerto Triunfo, Remedios, Salgar, San Carlos, San Jerónimo, San Luis, San Pedro de Los Milagros, Santa Bárbara, Santa Fe de Antioquia, Segovia, Sonsón, Sopetrán, Tarazá, Titiribí, Uramita, Urao, Valdivia, Yalí, Yarumal, Yolombó, Zaragoza.</p> <p><b>BOYACÁ:</b> Almeida, Aquitania, Betéitiva, Boavita, Buenavista, Campohermoso, Chinavita, Chita, Chivor, Coper, Corrales, Covarachía, Cubará, El Espino, Gámeza, Garagoa, Guicán, La Uvita, La Victoria, Labranzagrande, Macanal, Maripí, Miraflores, Mongua, Monquirá, Muzo, Otanche, Pachavita, Páez, Pajarito, Panqueba, Pauna, Paya, Paz de Rio, Pesca, Pisba, Puerto Boyacá, Quípama, Rondón, Saboyá, San Eduardo, San José de Pare, San Mateo, San Pablo de Borbur, Santana, Soatá, Socha, Socotá, Sogamoso, Tasco, Tibaná, Tópaga, Turmequé, Úmbita.</p> <p><b>CALDAS:</b> Aguadas, Chinchiná, Filadelfia, La Merced, Manizales, Manzanares, Marmato, Marulanda, Neira, Pácora, Pensilvania, Salamina, Samaná, Supia, Villamaría.</p> <p><b>CUNDINAMARCA:</b> Agua de Dios, Albán, Anapoima, Apulo, Arbeláez, Bituima, Bogotá, D.C., Bojacá, Cabrera, Caparrapí, Cáqueza, Carmen de Carupa, Chaguaní, Chipaque, Choachí, Chocontá, Cogua, Cucunubá, El Colegio, El Peñón, El Rosal, Facatativá, Fusagasugá, Gachalá, Gachetá, Gama, Granada, Guaduas, Guatavita, Guayabal de Siquima, Gutiérrez, Jerusalén, Junín, La Calera, La Mesa, La Palma, La Peña, Lenguazaque, Machetá, Manta, Nilo, Nimaima, Nocaima, Paima, Pandí, Pasca, Quebradanegra, Quetame, Quipile, San Antonio de Tequendama, San Cayetano, San Juan de Rioseco, Sasaima, Sesquilé, Sibaté, Sylvania, Soacha, Subachoque, Suesca, Sutatausa, Tabio, Tausa, Tena, Tibacuy, Tocaima, Topaipí, Útica, Venecia, Vergara, Vianí, Villagómez, Villapinzón, Villeta, Viotá, Yacopí, Zipacón, Zipaquirá.</p> <p><b>HUILA:</b> Acevedo, Aipe, Baraya, La Argentina, La Plata.</p> <p><b>NORTE DE SANTANDER:</b> Arboledas, Cáchira, Cácosta, Chinácota, Cúcuta, Cucutilla, Durania, El Tarra, El Zulia, Hacarí, Labateca, Lourdes, Mutiscua, Pamplona, Salazar, San Calixto, Sardinata, Silos, Villa Caro.</p> <p><b>QUINDÍO:</b> Calarcá, Salento.</p> <p><b>RISARALDA:</b> Santa Rosa de Cabal.</p> |  |                 |



# ALERTAS POR AMENAZAS DE DESLIZAMIENTO

**ALERTA ROJA:**

Amenaza alta a muy alta por deslizamientos de tierra detonados por lluvias, localizados en los siguientes municipios:

**ALERTA NARANJA:**

Amenaza moderada por deslizamientos de tierra detonados por lluvias, localizados en los siguientes municipios:

| REGIÓN ANDINA  | SITIOS PARA LOS CUALES SE GENERA LA ALERTA | ALERTA AMARILLA |
|--|--|-----------------|
| <p><b>SANTANDER:</b> Aguada, Albania, Barbosa, Bucaramanga, Carcasí, Cerrito, Charalá, Chipatá, Concepción, Confines, Contratación, Coromoro, El Guacamayo, Florián, Floridablanca, Guavatá, Güepsa, La Belleza, La Paz, Landázuri, Macaravita, Málaga, Mogotes, Oiba, Onzaga, Puente Nacional, San Benito, San Miguel, San Vicente de Chucurí, Santa Helena del Opón, Sucre, Valle de San José, Vélez.</p> <p><b>TOLIMA:</b> Alpujarra, Anzoátegui, Armero (Guayabal), Ataco, Cajamarca, Casabianca, Chaparral, Dolores, Fresno, Herveo, Icononzo, Lérica, Líbano, Melgar, Murillo, Natagaima, Palocabildo, Planadas, Rioblanco, Roncesvalles, Rovira, San Antonio, Villahermosa.</p> |  |                 |
| REGIÓN ORINOQUIA   | SITIOS PARA LOS CUALES SE GENERA LA ALERTA | ALERTA AMARILLA |
| <p><b>ARAUCA:</b> Tame.</p> <p><b>CASANARE:</b> Aguazul, Chámeza, Hato Corozal, La Salina, Nunchía, Paz de Ariporo, Pore, Recetor, Támara, Tauramena, Yopal.</p> <p><b>META:</b> Acacías, Cubarral, Guamal, La Macarena, San Juanito.</p>  |  |                 |
| REGIÓN PACIFICO  | SITIOS PARA LOS CUALES SE GENERA LA ALERTA | ALERTA AMARILLA |
| <p><b>CAUCA:</b> Almaguer, Buenos Aires, Corinto, Inzá, La Sierra, La Vega, Rosas, Santander de Quilichao, Suárez.</p> <p><b>CHOCÓ:</b> Cértegui, El Carmen, El Litoral del San Juan (Docordó), Medio Atrato (Beté), Rio Iró (Santa Rita).</p> <p><b>NARIÑO:</b> Cumbitara, Linares, Samaniego.</p> <p><b>VALLE DEL CAUCA:</b> Bolívar, Buenaventura, Buga, Bugalagrande, Calima (El Darién), El Cerrito, El Dovio, La Unión, San Pedro, Sevilla, Tuluá, Versalles, Yumbo.</p>   |  |                 |
| REGIÓN AMAZONIA  | SITIOS PARA LOS CUALES SE GENERA LA ALERTA | ALERTA AMARILLA |
| <p><b>CAQUETÁ:</b> Morelia, San Vicente del Caguán.</p> <p><b>PUTUMAYO:</b> Sibundoy.</p>  |  |                 |

# ALERTAS POR AMENAZAS DE DESLIZAMIENTO

## SECTORES VIALES IDENTIFICADOS CON POTENCIALIDAD DE DESLIZAMIENTOS DE TIERRA, EN LOS CUALES GENERAN ALERTAS

| DEPARTAMENTO | SECTOR VIAL  |
|--------------|--|
| CUNDINAMARCA | Bogotá – Villavicencio   |
| BOYACÁ       | Vía Sogamoso – Aguazul<br>Santa María y el Secreto<br>Santa María y San Luis de Gaceno   |
| CASANARE     | Yopal – Paz de Ariporo   |
| ANTIOQUIA    | Segovia – Yolombó<br>La Ceja – Medellín<br>Vía Medellín – Bolombolo<br>Medellín – Gómez Plata<br>La Mansa – Primavera<br>Dabeiba – Santa Fé de Antioquia<br>Amagá – Titiribi<br>Medellín – Cauca |
| CHOCÓ        | Quibdó – Medellín  |
| META         | Bogotá - Villavicencio   |
| HUILA        | Garzón - Neiva   |

# ALERTAS POR AMENAZAS DE INCENDIOS DE LA COBERTURA VEGETAL

**ALERTA ROJA:**

Amenaza Alta o muy alta de ocurrencia de incendios de la cobertura vegetal en zonas de bosques, cultivos y pastos, localizados en los siguientes municipios y sectores aledaños:

**ALERTA NARANJA:**

Amenaza moderada de ocurrencia de incendios de la cobertura vegetal en zonas de bosques, cultivos y pastos, localizados en los siguientes municipios y sectores aledaños:

| REGIÓN CARIBE   | SITIOS PARA LOS CUALES SE GENERA LA ALERTA | ALERTA ROJA |
|---|--|-------------|
| <p><b>ATLÁNTICO:</b> Barranquilla, Galapa, Puerto Colombia, Tubará.<br/> <b>CESAR:</b> La Paz, Rio De Oro, San Diego, Valledupar.<br/> <b>LA GUAJIRA:</b> Albania, Dibulla, Distracción, El Molino, Fonseca, La Jagua Del Pilar, Maicao, Manaure, Riohacha, San Juan Del Cesar, Uribia, Urumita, Villanueva.<br/> <b>MAGDALENA:</b> Algarrobo, Aracataca, Ciénaga, El Retén, Fundación, Pivijay, Puebloviejo, Remolino, Sabanas De San Angel, Santa Marta, Sitionuevo.<br/> <b>SUCRE:</b> Chalan, Colosó, Morroa.</p> |  |             |

| REGIÓN ANDINA   | SITIOS PARA LOS CUALES SE GENERA LA ALERTA | ALERTA ROJA |
|---|--|-------------|
| <p><b>BOYACÁ:</b> Siachoque, Susacón, Toca.<br/> <b>CUNDINAMARCA:</b> Girardot, Pacho, Supatá.<br/> <b>NARIÑO:</b> Arboleda (Berruecos), Chachaguí, Consacá, Nariño, San Lorenzo, San Pedro De Cartago (Cartago).<br/> <b>NORTE DE SANTANDER:</b> ábrego, La Playa, Ocaña.<br/> <b>SANTANDER:</b> Betulia, El Playón, Girón, Lebrija, Matanza, Molagavita, San Andrés, Suratá.<br/> <b>TOLIMA:</b> Carmen De Apicalá, Coyaima, Cunday, Flandes, Guamo, Ibagué, Prado, Purificación, Saldaña, San Luis, Suárez.<br/> <b>VALLE DEL CAUCA:</b> Candelaria, Dagua, Florida, Palmira, Pradera.</p> |  |             |

| REGIÓN CARIBE   | SITIOS PARA LOS CUALES SE GENERA LA ALERTA | ALERTA NARANJA |
|---|--|----------------|
| <p><b>ATLÁNTICO:</b> Repelón.<br/> <b>CESAR:</b> Agustín Codazzi, Bosconia, González, Manaure Balcón Del Cesar, San Martín.</p> |  |                |

| REGIÓN ANDINA  | SITIOS PARA LOS CUALES SE GENERA LA ALERTA | ALERTA NARANJA |
|--|--|----------------|
| <p><b>BOYACÁ:</b> Ventaquemada.<br/> <b>CAUCA:</b> Bolívar, Miranda, Páez (Belalcázar), Popayán, Puerto Tejada, San Sebastián, Silvia, Sotaró (Paispamba), Toribío, Totoró, Villa Rica.<br/> <b>CUNDINAMARCA:</b> Ricaurte.<br/> <b>HUILA:</b> Neiva, Tello.<br/> <b>NARIÑO:</b> Albán (San José), Buesaco, El Tablón, La Cruz, San Bernardo, Taminango.<br/> <b>NORTE DE SANTANDER:</b> Convención.<br/> <b>SANTANDER:</b> Curití, Galán, Sabana De Torres.<br/> <b>TOLIMA:</b> Espinal, Ortega.<br/> <b>VALLE DEL CAUCA:</b> Cali.</p> |  |                |

# ALERTAS POR AMENAZAS DE INCENDIOS DE LA COBERTURA VEGETAL

**ALERTA ROJA:**

Amenaza Alta o muy alta de ocurrencia de incendios de la cobertura vegetal en zonas de bosques, cultivos y pastos, localizados en los siguientes municipios y sectores aledaños:

**ALERTA NARANJA:**

Amenaza moderada de ocurrencia de incendios de la cobertura vegetal en zonas de bosques, cultivos y pastos, localizados en los siguientes municipios y sectores aledaños:

| REGIÓN CARIBE   | SITIOS PARA LOS CUALES SE GENERA LA ALERTA | ALERTA AMARILLA |
|---|--|-----------------|
| <p><b>BOLÍVAR:</b> Córdoba, El Carmen De Bolívar, Pinillos, Zambrano.<br/> <b>CESAR:</b> Aguachica, Pueblo Bello.<br/> <b>LA GUAJIRA:</b> Barrancas.<br/> <b>MAGDALENA:</b> Plato.<br/> <b>SUCRE:</b> Tolú.</p> |  |                 |

| REGIÓN ANDINA  | SITIOS PARA LOS CUALES SE GENERA LA ALERTA | ALERTA AMARILLA |
|--|--|-----------------|
| <p><b>CAUCA:</b> Caldone, Jambaló, Piendamó.<br/> <b>CUNDINAMARCA:</b> Anolaima, Beltrán, Cachipay, Nariño, Puerto Salgar, Pulí, San Bernardo.<br/> <b>NARIÑO:</b> Cumbal, El Tambo, La Unión, San Pablo.<br/> <b>SANTANDER:</b> Charta, Guaca, Piedecuesta, Rionegro, Tona.<br/> <b>TOLIMA:</b> Villarrica.</p> |  |                 |



# ALERTAS METEOMARINA

## MAR CARIBE

**SIN ALERTAS**    **CONDICIONES NORMALES**

## OCÉANO PACÍFICO

**ALERTA  
NARANJA**

### **POR TIEMPO LLUVIOSO**

En amplios sectores del océano Pacífico nacional, incluido el litoral; se mantiene la alerta por lluvias entre moderadas a fuertes, en algunos con tormentas eléctricas y rachas de viento a diferentes horas del domingo 7 de julio de 2019. Por lo anterior, el IDEAM recomienda a los habitantes costeros estar atentos a las condiciones meteorológicas y a embarcaciones de poco calado, consultar con las Capitanías de puerto antes de zarpar en zonas de inminente tempestad.

°C: grados Celsius

m: metros

mm: milímetros

msnm: metros sobre nivel del mar

Km/h: kilómetros por hora

HLC: hora local colombiana

**GOES:** Geostationary Operational Environmental Satellites (Satélite Geoestacionario Operacional Ambiental).

**GOES-16** es el designado GOES-Este, localizado en 75° W sobre el ecuador geográfico.

**PNN:** Parque Nacional Natural

**SFF:** Santuario de Fauna y Flora



**ALERTA ROJA. PARA TOMAR ACCIÓN** Advierte al Sistema Nacional de Gestión del Riesgo de Desastres sobre el peligro de un fenómeno y sus efectos adversos sobre la población. Se emite una alerta sólo cuando la identificación de un evento extraordinario indique la amenaza inminente y cuando la gravedad del fenómeno requiera atención prioritaria de los comités departamentales y locales.



**ALERTA NARANJA. PARA PREPARARSE** Indica la amenaza de un fenómeno. No implica riesgo inmediato por lo que es catalogado como un mensaje para informarse y prepararse. El aviso implica vigilancia continua ya que las condiciones son propicias para el desarrollo de un suceso natural.



**ALERTA AMARILLA. PARA INFORMARSE** Se emite cuando las condiciones hidrometeorológicas son favorables para la ocurrencia de un fenómeno natural y pueden aumentar el riesgo según los pronósticos. Por sus características, este nivel está encaminado a informar.

**CONDICIONES NORMALES** Indica que no existe ninguna clase de alerta para la región o zona mencionada.

Yolanda GONZÁLEZ H. | Directora General

Mery E. FERNÁNDEZ P. | Jefe Oficina del Servicio de Pronósticos y Alertas

**Profesionales de Turno:**

**Laura MACÍAS** (Hidróloga), **Felipe ESPEJO** (Deslizamientos de Tierra-Incendios), **Alfonso LÓPEZ** (Meteorólogo), **Mauricio TORRES** (Datos) y **Alberto PARDO** (Coordinador).

<http://www.ideam.gov.co>

Correos electrónicos: [servicio@ideam.gov.co](mailto:servicio@ideam.gov.co), [alertas@ideam.gov.co](mailto:alertas@ideam.gov.co)

Calle 25D # 96B – 70, Piso 3. Bogotá, D.C., Colombia.

Teléfono: 3075625 Ext. 1334–1336.

**Síguenos en:**

