

INFORME TÉCNICO DIARIO N° 205

El IDEAM comunica al Sistema Nacional de Gestión del Riesgo (SNGR) y al Sistema Nacional Ambiental (SINA).

Bogotá D. C.

Miércoles 24 de julio de 2019.

Hora de actualización 11:35 a. m.



IDEAM
Instituto de Hidrología
Meteorología y
Estudios Ambientales
Cll. 25D N° 96B-70

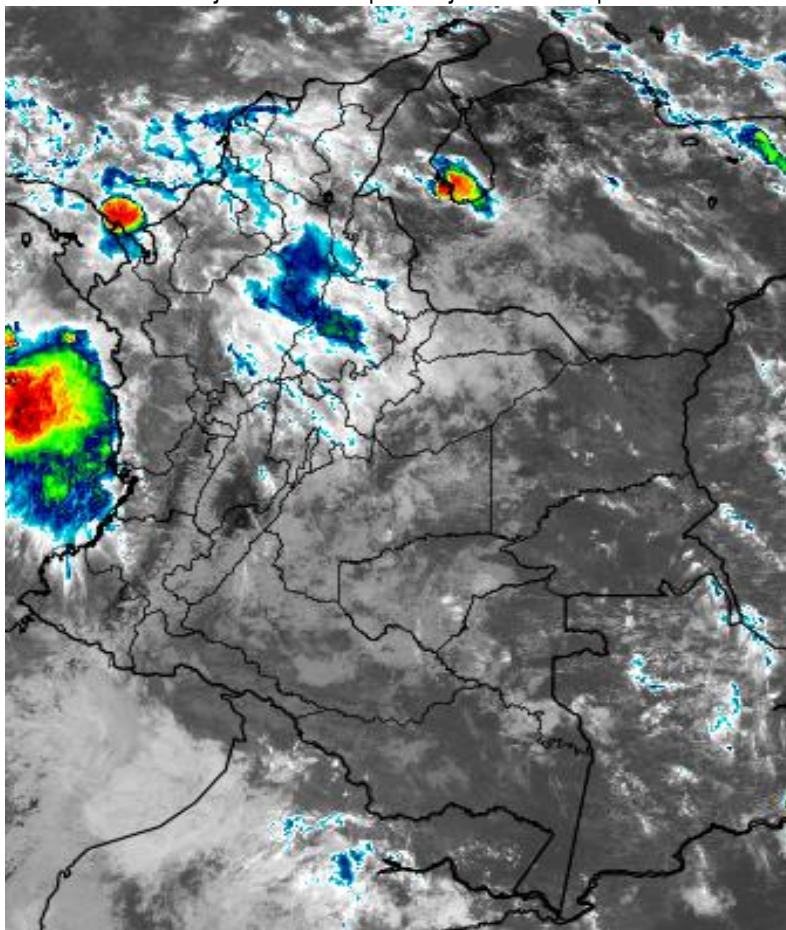
CONDICIONES HIDROMETEOROLÓGICAS ACTUALES

Se presentó una reducción considerable de las precipitaciones en las últimas 24 horas con respecto al día anterior. Las lluvias se registraron en sectores de la Orinoquia, occidente y sectores del centro de la Andina, Pacífica y suroccidente del Caribe.

El pronóstico para el día de hoy prevé lluvias importantes que persisten en la región Pacífica, centro y norte de la región Andina, en sectores del Caribe y occidente de la región de la Orinoquia. Se estima una reducción de las lluvias en el sur de la región Andina y Amazonia.

IMAGEN SATELITAL

Canal Infrarrojo - GOES 16 | 24 de julio de 2019 | 10:30 HLC.



Consulte todos los días el pronóstico del tiempo y las alertas hidrometeorológicas vigentes del IDEAM, en un formato de calidad. Alrededor de las 7:30 a. m. está a disposición del público en www.ideam.gov.co.

Se puede ver también en dispositivos móviles **AQUÍ**





LO MÁS DESTACADO

LLUVIAS REGISTRADAS EN LAS ÚLTIMAS 24 HORAS

Descenso considerable de las precipitaciones en las últimas 24 horas, las cuales principalmente se concentraron en las regiones Orinoquia, Amazonia y Orinoquia, y en sectores aislados de la región Caribe. El mayor registro de lluvia acumulada se presentó en el municipio de **Belén de Umbría (Risaralda)**, con **58.0 mm**.

ALERTA ROJA

- Por probabilidad alta de incremento de niveles en corrientes de departamentos de las siguientes regiones: Orinoquia.
- Por probabilidad alta de deslizamientos de tierra en zonas inestables o de ladera ubicadas en departamentos de las siguientes regiones: Pacífico, Andina y Amazonia.
- Por probabilidad alta de amenaza de incendios de la cobertura vegetal en algunos municipios de las regiones Caribe y Andina.

ALERTA NARANJA

- Por probabilidad moderada de incrementos en niveles en diferentes corrientes de departamentos en las siguientes regiones: Andina, Orinoquia, Caribe y Pacífico.
- Por probabilidad alta de deslizamientos de tierra en zonas inestables o de ladera ubicadas en departamentos de las siguientes regiones: Amazonia, Andina, Caribe, Orinoquia y Pacífico.
- Por probabilidad moderada de amenaza de incendios de la cobertura vegetal en algunos municipios de las regiones Caribe y Andina.
- Por tiempo lluvioso en el Océano Pacífico.

ALERTA AMARILLA

- Por baja probabilidad de incrementos en niveles en diferentes corrientes de departamentos en las siguientes regiones: Amazonia, Andina, Caribe, Orinoquia y Pacífico.
- Por probabilidad baja de deslizamientos de tierra en zonas inestables o de ladera ubicadas en algunos municipios en las siguientes regiones: Amazonia, Andina, Caribe, Orinoquia y Pacífico.
- Por baja probabilidad de amenaza de incendios de la cobertura vegetal en algunos municipios ubicados en la región Amazonia, Andina, Caribe y Orinoquia.
- Por tiempo lluvioso en el mar Caribe.

PRONÓSTICO CONDICIONES METEOROLÓGICAS ESPECIALES

ÁREA DEL VOLCÁN GALERAS

Durante la jornada se pronostican condiciones nubosas con lloviznas intermitentes

EL SERVICIO GEOLÓGICO COLOMBIANO reporta en nivel AMARILLO (III): CAMBIOS EN EL COMPORTAMIENTO DE LA ACTIVIDAD VOLCÁNICA. Lat. 1.55 Lon: -77.37

ELEVACIÓN (pies)	DIRECCIÓN	VELOCIDAD	
		NUDOS	Km/h
10.000	SURESTE	5 - 10	9 - 18
18.000	ESTE	20 - 25	36 - 45
24.000	ESTE	10 - 15	18 - 27
30.000	NORESTE	10 - 15	18 - 27

ÁREA DEL VOLCÁN NEVADO DEL HUILA

En el área persistirán las condiciones nubosas con lluvias de variada intensidad.

EL SERVICIO GEOLÓGICO COLOMBIANO reporta en nivel AMARILLO (III): CAMBIOS EN EL COMPORTAMIENTO DE LA ACTIVIDAD VOLCÁNICA. Lat. 2.92 Lon: -76.05

ELEVACIÓN (pies)	DIRECCIÓN	VELOCIDAD	
		NUDOS	Km/h
10.000	ESTE	0 - 5	0 - 9
18.000	ESTE	20 - 25	36 - 45
24.000	ESTE	15 - 20	27 - 36
30.000	NORESTE	10 - 15	18 - 27

ÁREA DEL VOLCÁN CERRO MACHÍN

En el transcurso de la jornada, predominarán las condiciones mayormente cubiertas con lloviznas intermitentes durante la mañana y en la tarde

EL SERVICIO GEOLÓGICO COLOMBIANO reporta en nivel AMARILLO (III): CAMBIOS EN EL COMPORTAMIENTO DE LA ACTIVIDAD VOLCÁNICA. Lat. 4.80 Lon: -75.62

ELEVACIÓN (pies)	DIRECCIÓN	VELOCIDAD	
		NUDOS	Km/h
10.000	SURESTE	0 - 5	0 - 9
18.000	ESTE	15 - 20	27 - 36
24.000	SURESTE	15 - 20	27 - 36
30.000	NORESTE	10 - 15	18 - 27

ÁREA DEL VOLCÁN NEVADO DEL RUIZ

En el transcurso de la jornada, predominarán las condiciones mayormente cubiertas con lloviznas intermitentes durante la mañana y en la tarde

EL SERVICIO GEOLÓGICO COLOMBIANO reporta en nivel AMARILLO (III): CAMBIOS EN EL COMPORTAMIENTO DE LA ACTIVIDAD VOLCÁNICA. Lat. 4.89 Lon: -75.32

ELEVACIÓN (pies)	DIRECCIÓN	VELOCIDAD	
		NUDOS	Km/h
10.000	SUR	0 - 5	0 - 9
18.000	ESTE	15 - 20	27 - 36
24.000	SURESTE	15 - 20	27 - 36
30.000	NORESTE	10 - 15	18 - 27

ÁREA DEL COMPLEJO VOLCÁNICO CHILES-CERRO NEGRO DE MAYASQUER

En el área se espera abundante nubosidad con lluvias de carácter intermitente.

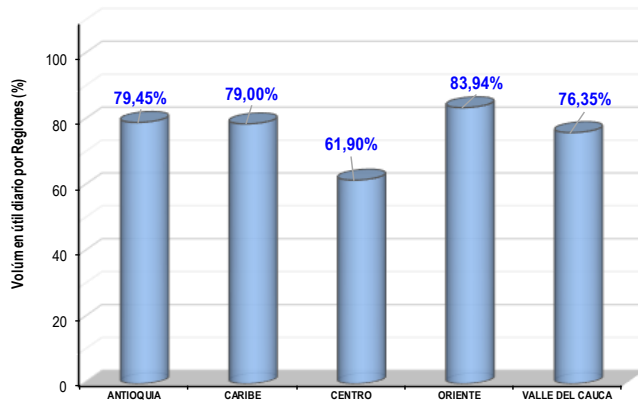
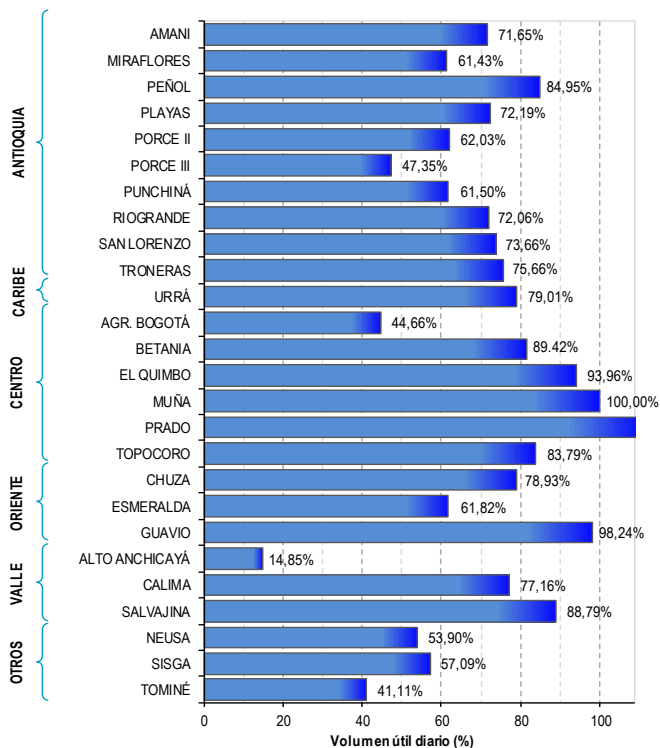
EL SERVICIO GEOLÓGICO COLOMBIANO reporta en nivel AMARILLO (III): CAMBIOS EN EL COMPORTAMIENTO DE LA ACTIVIDAD VOLCÁNICA. Lat. 0.81 Lon: -77.93 Lat. 0.76 Lon: -77.95

ELEVACIÓN (pies)	DIRECCIÓN	VELOCIDAD	
		NUDOS	Km/h
10.000	SURESTE	0 - 5	0 - 9
18.000	ESTE	25 - 30	45 - 54
24.000	ESTE	5 - 10	9 - 18
30.000	NORESTE	10 - 15	18 - 27

ESTADO DE LOS EMBALSES

A continuación se relaciona el volumen útil diario de los principales embalses del país (expresado en porcentaje), de acuerdo con la información reportada por XM S.A. E.S.P en la siguiente dirección electrónica: <http://ido.xm.com.co/ido/SitePages/hidrologia.aspx?q=reservas>

VOLUMEN ÚTIL DIARIO EN LOS PRINCIPALES EMBALSES DEL PAÍS



Para estar informado diariamente de lo que pasa con el **pronóstico del tiempo y las alertas.**

Síguenos en Twitter
@IDEAMColombia



PRECIPITACIONES

A continuación se relacionan los municipios donde en las últimas 24 horas se registraron precipitaciones iguales o superiores a 30.0 mm.

Se aclara que las precipitaciones indicadas en los municipios, realmente corresponden a aquellos puntos en los cuales el IDEAM tiene estaciones de monitoreo, pero no necesariamente quiere decir que el dato corresponda a las lluvias que se presentaron directamente sobre el área urbana en donde se concentra la mayor población. En ocasiones la estación sobre la cual se destaca el mayor valor de precipitación, a pesar de pertenecer al municipio, puede quedar alejada del centro poblado principal.

DEPARTAMENTO	MUNICIPIO
ANTIOQUIA	Chigorodó (36.3), Girardota (35.0), La Unión (31.8), Frontino (31.0).
CAQUETÁ	Solano (40.5).
CAUCA	Buenos Aires (31.0), Guapi (30.6).
CORDOBA	Planeta Rica (39.5)
CHOCÓ	Quibdó (36.6), San José del Palmar (30.0).
META	Villavicencio (54.3), San Martín (35.0), San Juan de Arama (34.0).
NARIÑO	Francisco Pizarro (53.0).
PUTUMAYO	Mocoa (34.0), Orito (33.0).
RISARALDA	Belén de Umbría (58.0)..
SUCRE	Majagual (55.0),
TOLIMA	Lérida (38.0),
VICHADA	Puerto Carreño (46.6).

Para estar informado diariamente de lo que pasa con el **pronóstico del tiempo y las alertas.**

Síguenos en Twitter
@IDEAMColombia



TEMPERATURAS MÁXIMAS

A continuación se relacionan los municipios donde en las últimas 24 horas se registraron temperaturas iguales o superiores a 36.0 °C.

Se aclara que las temperaturas indicadas en los municipios, realmente corresponden a aquellos puntos en los cuales el IDEAM tiene estaciones de monitoreo, pero no necesariamente quiere decir que el dato corresponda a las temperaturas que se presentaron directamente sobre el área urbana en donde se concentra la mayor población. En ocasiones la estación sobre la cual se destaca el mayor valor de temperatura, a pesar de pertenecer al municipio, puede quedar alejada del centro poblado principal.

DEPARTAMENTO	MUNICIPIO
CUNDINAMARCA	Jerusalén (37.8).
LA GUAJIRA	Manaure (38.4) , Riohacha (37.0), Hatonuevo (36.6).
TOLIMA	Natagaima (37.0).

PRONÓSTICO METEOROLÓGICO

Miércoles 24 y jueves 25 de julio de 2019



REGIÓN	PRONÓSTICO
SABANA DE BOGOTÁ	<p>MIÉRCOLES. En la tarde capitalina se espera cielo parcial a mayormente nublado con probabilidad de lloviznas esporádicas, especialmente en el oriente, norte y sur de la capital. En la noche se espera cielo mayormente nublado con predominio de tiempo seco.</p> <p>JUEVES. En la tarde se estima cielo parcialmente nublado con probabilidad de lloviznas sobre los cerros orientales, para el resto del área predominio de tiempo seco. En la noche se estima cielo entre parcial a mayormente nublado con probabilidad de lloviznas en el oriente y sur de la ciudad.</p>
CARIBE	<p>MIÉRCOLES. Durante la tarde se estima cielo mayormente nublado; lluvias moderadas en Córdoba, Sucre y con mayor intensidad en el norte de Bolívar, Atlántico, norte de Magdalena, e inmediaciones de la Sierra Nevada de Santa Marta. Precipitaciones de menor intensidad en el resto del área. En horas de la noche se prevé cielo mayormente nublado; lluvias en sectores del sur de los departamentos de Córdoba, Bolívar y Cesar, al igual que, en las inmediaciones de la Sierra Nevada de Santa Marta.</p> <p>JUEVES. El cielo estará mayormente nublado en la región; son altamente probables precipitaciones en sectores de Córdoba, Sucre, Bolívar, Atlántico, Magdalena y en inmediaciones de la Sierra Nevada de Santa Marta.</p>
ARCHIPIÉLAGO DE SAN ANDRÉS, PROVIDENCIA Y SANTA CATALINA	<p>MIÉRCOLES. En la tarde se prevé cielo parcial a mayormente cubierto; alta probabilidad de lluvias en en el área de San Andrés y Providencia. Se prevé nubosidad variada con lluvias en el área.</p> <p>JUEVES. A lo largo de la jornada son probables lloviznas intermitentes en las inmediaciones de las islas de San Andrés y Providencia, con tendencia a la disminución de la nubosidad durante la tarde.</p>
MAR CARIBE	<p>MIÉRCOLES. En el occidente del área, se prevé presencia de lluvias, tanto en el área marítima como litoral. El cielo estará entre parcial y mayormente nublado.</p> <p>JUEVES. Se estima al occidente del área marítima nacional lluvias moderadas y precipitaciones ligeras y dispersas en el centro del área; cielo parcial a mayormente nublado.</p>
ANDINA	<p>MIÉRCOLES. Después del medio día se prevé intensificación de las precipitaciones y con tronadas al norte y occidente de Antioquia, así como en sectores de Caldas, Risaralda y suroriente de Santander; precipitaciones ligeras al centro y oriente de Cundinamarca y sectores de Boyacá. Durante las horas nocturnas probabilidad de lluvias y tormentas eléctricas al occidente de Antioquia y en sectores aislados del eje cafetero; lluvias ocasionales en los Santanderes y precipitaciones menos intensas en Cundinamarca, Boyacá y norte de Tolima.</p> <p>JUEVES. En horas de la tarde y noche se estima que se presenten las mayores precipitaciones particularmente en los departamentos de Antioquia, eje cafetero y Santander. Lluvias moderadas al norte de Boyacá y zonas del oriente y noroccidente de Cundinamarca.</p>

Planeando tu día? Descarga YA y conoce...



Consúltalo a diario y únete a la Cultura del Pronóstico del IDEAM

Disponible para



PRONÓSTICO METEOROLÓGICO

Miércoles 24 y jueves 25 de julio de 2019



REGIÓN	PRONÓSTICO
INSULAR PACÍFICO	<p>MIÉRCOLES. Lluvias con probabilidad de actividad eléctrica, se estiman tanto en Malpelo como en Gorgona durante la jornada.</p> <p>JUEVES. Tiempo seco se prevé en Malpelo, mientras que en Gorgona son probables lluvias en la tarde y noche.</p>
PACÍFICO	<p>MIÉRCOLES. Para la tarde se prevé lluvias a lo largo de la región, las más importantes en sectores de Chocó y occidente de Valle del Cauca y sectores de Cauca y Nariño. En la noche persistirán las lluvias de carácter moderado a fuerte en Chocó, ligeras en sectores de Valle y Cauca. Son probables lloviznas en Nariño.</p> <p>JUEVES. Durante la mañana y tarde, se prevén precipitaciones en Chocó y occidente de Valle, con tendencia a la disminución en la noche; al occidente de Cauca y noroccidente de Nariño las lluvias se esperan en horas de la tarde y noche.</p>
OCEANO PACÍFICO	<p>MIÉRCOLES. Persistirán las lluvias fuertes en el área, incluso con actividad eléctrica, las de mayor intensidad en horas de la mañana.</p> <p>JUEVES. Tanto en la mañana como en la tarde se estima presencia de lluvias moderadas a fuertes tanto en el centro como en el norte del área, con actividad eléctrica, para la noche las lluvias perderán intensidad en cercanías al litoral.</p>
ORINOQUIA	<p>MIÉRCOLES. Para la tarde se mantendrán condiciones nubladas con precipitaciones importantes al oriente de Vichada, así como en sectores de Arauca, Casanare, sectores de Meta y piedemonte llanero. En la noche continuarán las precipitaciones al oriente de Vichada y al sur y occidente de Meta; lloviznas en las demás áreas.</p> <p>JUEVES. Jornada lluviosa, con precipitaciones concentradas al sur y piedemonte de la región. Las condiciones más fuertes se presentaran en horas de la tarde y noche.</p>
AMAZONIA	<p>MIÉRCOLES. En la tarde se estima persistan condiciones de tiempo seco; no obstante, se estiman lluvias dispersas en el norte de Guaviare, occidente de Guainía y piedemonte de Caqueta y de Putumayo.</p> <p>En la noche se prevé lluvias de variada intensidad, con posibilidad de descargas eléctricas, en Guaviare, Vaupés y oriente de Guainía. En el resto del área predominaran las condiciones de cielo parcialmente nublado.</p> <p>JUEVES. Durante la jornada, se esperan lluvias al norte de la región en los departamentos de Guaviare, Guainía y Vaupés; las más fuertes en la tarde y noche. En el resto del área, condiciones de tiempo seco salvo por lluvias en horas de la tarde en sectores dispersos de Caquetá, Putumayo y Amazonas.</p>

Planeando tu día?
Descarga YA y conoce...



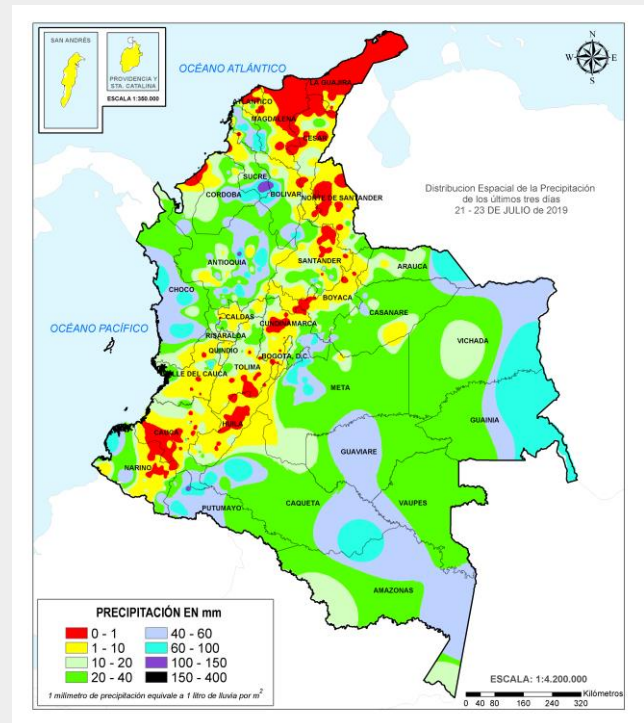
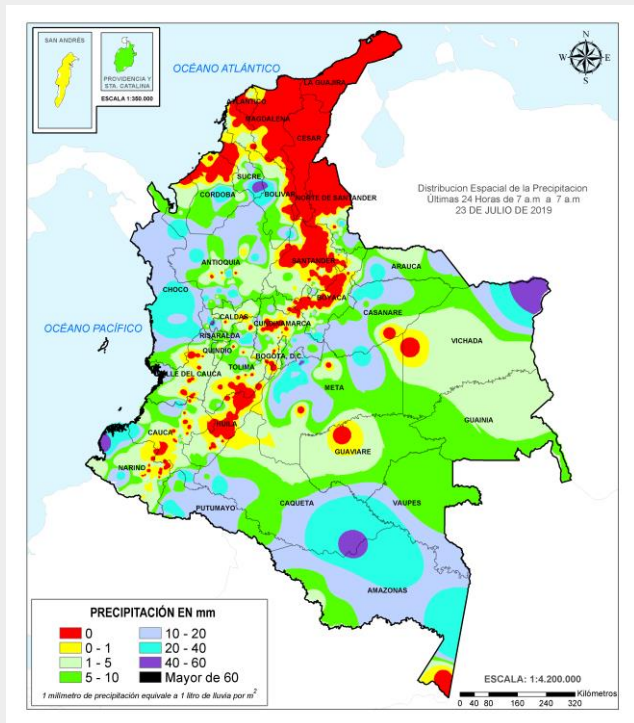
Consúltalo a diario y únete a la Cultura del Pronóstico del IDEAM

Disponible para  

MAPAS DE PRECIPITACIÓN

Precipitación diaria: desde las 7:00 a. m. del martes 23 hasta las 7:00 a. m. del miércoles 24 de julio de 2019.

Precipitación últimas 72 horas: desde las 7:00 a. m. del lunes 22 hasta las 7:00 a.m. del miércoles 25 de julio de 2019.



ALERTAS VIGENTES E INFORMACIÓN ADICIONAL

Para mayor información sobre el pronóstico del estado del tiempo, informes técnicos diarios, comunicados especiales, mapas diarios de temperaturas máximas y mínimas e información diaria de precipitación se sugiere consultar los siguientes enlaces:

- [MAPA DIARIO DE TEMPERATURA MÁXIMA.](#)
- [MAPA DIARIO DE TEMPERATURA MÍNIMA.](#)

ALERTAS POR NIVELES DE LOS RÍOS

REGIÓN ORINOQUIA	SITIOS PARA LOS CUALES SE GENERA LA ALERTA	ALERTA ROJA
<p>NIVELES ALTOS EN EL RÍO GUAVIARE (CUENCA MEDIA Y BAJA). Se mantiene esta alerta por niveles altos aun cuando su tendencia es al descenso paulatino en el cauce principal del río Guaviare, a la altura de San José del Guaviare; se recomienda especial atención en las inmediaciones de dicho municipio.</p> <p>NIVELES ALTOS EN LA PARTE BAJA DEL RÍO INÍRIDA. Se prevén inundaciones debido a los niveles altos que persisten en la parte baja del río Inírida a la altura del municipio de Inírida, así como en varias corrientes afluentes a este río (Guainía). Los niveles se encuentran en condición de ascenso y se espera que esta situación continúe durante los siguientes días.</p> <p>INUNDACIONES EN EL MUNICIPIO DE PUERTO CARREÑO. Continúa alto el nivel del río Orinoco con valores sobre la cota de afectación, a la altura del municipio de Puerto Carreño (Vichada). UNGRD reporta afectaciones en diversos sectores del municipio.</p> <p>NIVELES ALTOS EN EL RÍO META (CUENCA MEDIA - BAJA). Niveles altos en la parte media y baja del río Meta, especialmente en el tramo comprendido entre los municipios de Orocué y Paz de Ariporo (Casanare), actualmente los niveles del río Meta en este sector se encuentran por encima del umbral de afectación.</p>		

REGIÓN ANDINA	SITIOS PARA LOS CUALES SE GENERA LA ALERTA	ALERTA NARANJA
<p>PROBABILIDAD DE CRECIENTES SÚBITAS EN LAS CUENCAS DE LOS RÍOS SAN BARTOLOMÉ Y CIMITARRA. Probabilidad de incrementos súbitos en el nivel de los ríos Cimitarra, San Bartolomé y sus afluentes, especialmente en el río Regla.</p> <p>NIVELES ALTOS EN LA CUENCA BAJA DEL RÍO NECHÍ. Se eleva la de alerta para la cuenca baja del río Nechí dado que se incrementó el nivel del río Nechí a la altura del municipio del mismo nombre.</p>		

ALERTAS POR NIVELES DE LOS RÍOS

REGIÓN ORINOQUIA	SITIOS PARA LOS CUALES SE GENERA LA ALERTA	ALERTA NARANJA
<p>NIVELES ALTOS EN LAS CUENCAS DE LOS RÍOS ARIARI Y GUEJAR. Niveles altos en los ríos Ariari, Guejar y La Cubillera, aportantes del río Guaviare, se recomienda especial atención en los municipios de San Juan de Arama, Vista Hermosa y Cubarral, así como también para los municipios de Lejanías, Granada, Guamal y El Castillo.</p> <p>NIVELES ALTOS EN LOS RÍOS GUATIKUÍA Y GUAYURIBA Se mantiene esta alerta debido a los niveles altos de los ríos Guatiquía, Guayuriba y sus afluentes. La UNGRD reporto hace unos días afectaciones en varios sectores del municipio de Villavicencio</p> <p>CRECIENTES SÚBITAS EN APORTANTES AL RÍO META (CUENCA ALTA Y MEDIA). Moderadas variaciones en los niveles de los ríos que descienden del piedemonte llanero, especialmente para los ríos Metica, Guamal, Humadea, Negro, Guacavía, Humea entre otros afluentes de la cuenca del río Meta.</p> <p>NIVELES ALTOS EN EL RÍO META (CUENCA ALTA - MEDIA). Niveles altos en el río Meta en el tramo comprendido entre los municipios de Puerto López (Meta) y San Miguel Pescadero.</p>		

REGIÓN CARIBE	SITIOS PARA LOS CUALES SE GENERA LA ALERTA	ALERTA NARANJA
<p>NIVELES ALTOS EN SAN MARCOS (SUCRE). Niveles altos con tendencia al descenso en la Ciénaga de San Marcos en el departamento de Sucre. No se descarta que esta situación afecte otras ciénagas de la región de la Mojana los departamentos de Córdoba, Sucre y Bolívar, especialmente en los municipios de Ayapel, Caimito, San Benito Abad y Majagual. Se observa incremento en el nivel del Caño Barro, afluente a Ayapel.</p> <p>NIVELES ALTOS EN LA CUENCA DEL RÍO SINÚ. Niveles altos en la cuenca media y baja del río Sinú, se recomienda especial atención en los centros poblados de Tierralta, San Pelayo, Cotorra, Loricá, San Bernardo del Viento y Montería (Córdoba), así como en la Ciénaga de Momil.</p> <p>PROBABILIDAD DE CRECIENTES SÚBITAS EN LA CUENCA MEDIA Y BAJA DEL RÍO ATRATO. Se mantiene la probabilidad de crecientes súbitas para los aportantes del río Atrato en su parte media y baja, como lo son los ríos Bebarama, Napipí, Opagadó, Salaquí, Cacarica, Tanela, Tolo, Cuía, Chicué, Uva, Pogué, Bebarama, Bojayá, Napipí y Opagadó. No se descartan ascensos a la altura de Vigía del Fuerte y hacia aguas abajo.</p>		

ALERTAS POR NIVELES DE LOS RÍOS

REGIÓN PACÍFICO	SITIOS PARA LOS CUALES SE GENERA LA ALERTA	ALERTA NARANJA
<p>CRECIENTES SÚBITAS EN LOS RÍOS DEL LITORAL PACÍFICO EN EL VALLE DEL CAUCA. Probabilidad de incrementos súbitos en los niveles de los ríos Escalerete, Anchicayá, Dagua, Cajambre, Mayorquín, Raposo y sus afluentes, directos al Océano Pacífico en el departamento de Valle del Cauca.</p> <p>PROBABILIDAD DE CRECIENTES SÚBITAS EN LOS RÍOS DIRECTOS AL OCÉANO PACÍFICO EN EL DEPARTAMENTO DE CHOCÓ. Se mantiene esta alerta ante los posibles incrementos súbitos en el nivel de los ríos Jella, Chocolatal y sus afluentes en Bahía Solano, entre otros directos al Océano Pacífico en el departamento de Chocó.</p>		
REGIÓN ORINOQUIA	SITIOS PARA LOS CUALES SE GENERA LA ALERTA	ALERTA AMARILLA
<p>NIVELES ALTOS DEL EMBALSE GUAVIO De acuerdo con el comunicado de EMGESA del día 22 de julio a las 18:00 HLC., se mantiene la alerta amarilla en las zonas ribereñas de los ríos Guavio y Upía aguas abajo del embalse Guavio, dados los altos niveles del embalse y las descargas controladas de agua desde el 02/07/2019. La cota actual del nivel del embalse es 1630.12 msnm equivalente al 98.52% del porcentaje del volumen útil. Se recomienda a las comunidades y especialmente a los habitantes de las zonas mencionadas mantenerse atentos a posibles incrementos en el nivel de estos ríos.</p> <p>PROBABILIDAD DE CRECIENTES SÚBITAS EN LAS CUENCAS DE LOS RÍOS LOSADA, GUAYABERO Y GUAPE (ALTO GUAVIARE) El nivel del río Guayabero a la altura del municipio de la Macarena presenta ligeras fluctuaciones, sin embargo, no se descartan incrementos súbitos. Es posible que esta condición hidrológica se refleje en los ríos Losada, Guape y sus afluentes. Se recomienda estar atentos a los niveles del río Duda (afluente del río Guayabero), a la altura del municipio La Uribe (Meta).</p> <p>PROBABILIDAD DE CRECIENTES SÚBITAS EN LOS AFLUENTES AL RÍO META (CUENCA ALTA Y MEDIA). Probabilidad de crecientes súbitas en Yucao, Melúa, Manacacias, y caño Cumaral (cuenca alta) y Cusiana, Pauto y Cravo Sur (cuenca media)</p> <p>PROBABILIDAD DE CRECIENTES SÚBITAS EN AFLUENTES DE LA CUENCA DEL RÍO ARIPORO Probabilidad de crecientes súbitas en la cuenca de río Ariporo y sus afluentes, especialmente a la altura del municipio de Paz de Ariporo.</p>		

ALERTAS POR NIVELES DE LOS RÍOS

REGIÓN ANDINA

SITIOS PARA LOS CUALES SE GENERA LA ALERTA

ALERTA AMARILLA

NIVELES ALTOS DEL RÍO CAUCA EN EL SECTOR DE GUARANDA.

Se mantiene esta alerta dado que continúan altos los niveles del río Cauca entre los municipios de San Jacinto del Cauca (Bolívar), Guaranda (Sucre), Achí y Pinillos (Bolívar). Se recomienda a las autoridades hacer seguimiento al estado de los jarillones que encauzan protegen las poblaciones ribereñas.

PROBABILIDAD DE CRECIENTES SÚBITAS EN LA CUENCA ALTA DEL RÍO NECHÍ.

Probabilidad de crecientes súbitas en el río Nechí y sus afluentes, especialmente a la altura de los municipios de Yarumal y Zaragoza.

PROBABILIDAD DE CRECIENTES SÚBITAS EN LA CUENCA DEL RÍO CARARE.

Se mantiene esta alerta dada la probabilidad de incrementos súbitos en el nivel del río Carare y sus afluentes (Suroccidente de Santander).

PROBABILIDAD DE CRECIENTES SÚBITAS EN LA CUENCA DEL RÍO NARE.

Incrementos en el nivel del río Nare y sus afluentes los ríos Negro, Marinilla, Nus y Samaná entre otros, (Antioquia).

PROBABILIDAD DE CRECIENTES SÚBITAS EN LA CUENCA DEL RÍO GUARINÓ.

Dada la información suministrada la noche del jueves 18 de julio por parte de la gobernación de Caldas donde se anuncia el represamiento del cauce en la cuenca alta del río Perrillo, se mantiene la alerta amarilla por posibles incrementos en los niveles del río Guarinó y sus afluentes, entre ellos el río Perrillo.

PROBABILIDAD DE CRECIENTES SÚBITAS EN APORTANTES AL CAUCA ENTRE EL RÍO SAN JUAN Y PUERTO VALDIVIA.

Probabilidad de crecientes súbitas en ríos aportantes al Cauca entre el río San Juan y Puerto Valdivia (Antioquia). **NOTA:** El SDGR de Antioquia alerta de un posible represamiento de quebrada La Uriaga en el corregimiento el Valle de Toledo a la altura del municipio de Toledo.

PROBABILIDAD DE CRECIENTES SÚBITAS EN LAS QUEBRADAS Y RÍOS DEL VALLE DE ABURRA

Probabilidad de crecientes súbitas en las quebradas y ríos del Valle de Aburra, aportante de la cuenca alta del río Porce. Especial atención a los niveles del río Medellín y sus quebradas aportantes, en los municipios de Rionegro, Caldas, Sabaneta, Itagüí, Bello y La Estrella.

PROBABILIDAD DE INCREMENTOS SÚBITOS EN LA CUENCA DEL RÍO SUMAPAZ

El nivel del río Sumapaz se incrementó en las últimas horas a la altura del municipio de Pandi.

ALERTAS POR NIVELES DE LOS RÍOS

REGIÓN ANDINA	SITIOS PARA LOS CUALES SE GENERA LA ALERTA	ALERTA AMARILLA
<p>PROBABILIDAD DE CRECIENTE SÚBITA EN LA CUENCA DEL RÍO TARAZÁ-MAN. Se mantiene esta alerta dada la probabilidad de incrementos súbitos en el nivel del río Taraza y sus aportantes.</p> <p>PROBABILIDAD DE CRECIENTES SÚBITAS EN LA CUENCA DEL RÍO CABRERA UNGRD reportó afectaciones el 19 de Julio por avenida torrencial del río Ambica, en el municipio de Colombia (Huila). Este río es afluente al río Cabrera en la cuenca alta del río Magdalena.</p> <p>INCREMENTOS SÚBITOS EN LA CUENCA BAJA DEL RÍO SUÁREZ Se emite esta alerta debido a las crecientes súbitas que se registran en la cuenca baja del río Suárez, a la altura del municipio de Simacota</p>		

REGIÓN AMAZONIA	SITIOS PARA LOS CUALES SE GENERA LA ALERTA	ALERTA AMARILLA
<p>CRECIENTES SÚBITAS EN LA CUENCA DE LOS RÍOS ORTEGUAZA Y PESCADO. Incrementos súbitos en los niveles del río Orteguaza y sus afluentes los ríos Caraño y Hacha en el piedemonte caqueteño, a la altura del municipio de Florencia (Caquetá), similar comportamiento en los niveles se espera para la cuenca del río Pescado. Se recomienda especial atención en las ciudades de Florencia, Paujil, Doncello, Albania y San José de Fragua. Actualmente se registra incrementos en la parte alta.</p> <p>PROBABILIDAD DE INCREMENTOS EN LOS NIVELES DE LA CUENCA MEDIA DEL RÍO CAQUETÁ. No se descarta incrementos en el nivel del río Caquetá, se recomienda especial atención en los municipios de Puerto Guzmán, Solita, Curillo y Solano en el departamento de Caquetá.</p>		

ALERTAS POR NIVELES DE LOS RÍOS

REGIÓN CARIBE	SITIOS PARA LOS CUALES SE GENERA LA ALERTA	ALERTA AMARILLA
<p>PROBABILIDAD DE CRECIENTES SÚBITAS EN LOS RÍOS DIRECTOS AL MAR CARIBE. Probabilidad de crecientes súbitas en los ríos San Juan, Volcán, Canalete y otros arroyos directos al Caribe, especial atención en el municipio de Arboletes y el Corregimiento La Candelaria (Antioquia).</p>		
<p>PROBABILIDAD DE CRECIENTES SÚBITAS EN LA CUENCA ALTA DEL RÍO SAN JORGE. Posibles incrementos en el nivel del río San Jorge en Montelíbano y en el río San Pedro en Puerto Libertador (Córdoba).</p>		
<p>PROBABILIDAD DE CRECIENTES SÚBITAS EN LOS RÍOS SUCIO, MURRÍ Y MURINDÓ. Probabilidad de incrementos súbitos en los niveles de los ríos de montaña del departamento de Antioquia que drenan al río Atrato, como son los ríos Sucio, Murri y Murindó.</p>		
<p>PROBABILIDAD DE CRECIENTES SÚBITAS EN LA CUENCA ALTA DEL RÍO ATRATO Se extiende la alerta para la subzonas de los ríos Quito, Cabí y Alto Atrato y se mantiene para la subzona del río Andágueda, afluente al río Atrato en su cuenca alta. Especial atención a la altura del municipio de Quibdó, en donde los niveles actualmente se encuentran en ascenso.</p>		
<p>PROBABILIDAD DE CRECIENTES SÚBITAS EN CORRIENTES DEL URABÁ ANTIOQUEÑO. Probabilidad de crecientes súbitas en los ríos Mulato, León, Guaduas, Carepa, Apartadó, Grande, Currulao, Guadualito, Zungo, Bobal y Bijagual, entre otros que desembocan al Golfo de Urabá, se recomienda especial atención en los municipios de Chigorodó, Carepa, Apartadó y Turbo.</p>		
<p>PROBABILIDAD DE CRECIENTE SÚBITAS EN LA CUENCA ALTA Y MEDIA DEL RÍO SINÚ se registran variadas fluctuaciones del río Sinú ligeramente por encima de los máximos históricos, por lo que se recomienda a la población ribereña y autoridades locales y regionales de Gestión del Riesgo mantener atento seguimiento al comportamiento de Río Sinú y sus aportantes en la cuenca alta y media.</p>		

ALERTAS POR NIVELES DE LOS RÍOS

REGIÓN PACÍFICO	SITIOS PARA LOS CUALES SE GENERA LA ALERTA	ALERTA AMARILLA
<p>PROBABILIDAD DE CRECIENTES SÚBITAS EN LA CUENCA ALTA DEL RÍO SAN JUAN</p>		
<p>El nivel del río San Juan a la altura del municipio de Tadó y Santa Rita se encuentra estable y con tendencia moderada al descenso, se espera que esta condición hidrológica se refleje en los demás cauces superficiales afluentes al río San Juan en la cuenca alta.</p>		
<p>PROBABILIDAD DE CRECIENTES SÚBITAS EN LA CUENCA MEDIA Y BAJA DEL RÍO SAN JUAN.</p>		
<p>Probabilidad de crecientes súbitas en el río San Juan y sus afluentes, especialmente los ríos Sípi, Cajón, Capoma, Calima y Munguidó, se recomienda especial atención a la altura de los municipios de Iloró, Sipí, Medio San Juan y Litoral de San Juan.</p>		
<p>PROBABILIDAD DE CRECIENTES SÚBITAS EN LA CUENCA DEL RÍO BAUDÓ.</p>		
<p>Probabilidad de crecientes súbitas en el río Baudó y sus afluentes, se recomienda especial atención en la cabecera municipal del municipio de Alto Baudó y para varios de sus corregimientos éntrelos cuales se destacan Santa María, Miacorá, Divisa, Cohecho, Chachajo, Santa Rita, La Pureza y Nauca.</p>		
<p>PROBABILIDAD DE CRECIENTES SÚBITAS EN LA CUENCA DEL RÍO MIRA.</p>		
<p>Probabilidad de crecientes súbitas en los ríos Mira, Tola, Rosario y sus afluentes, al suroccidente del departamento de Nariño.</p>		
<p>PROBABILIDAD DE CRECIENTES SÚBITAS EN EL RÍO MAYO.</p>		
<p>Probabilidad de crecientes súbitas en el río Mayo y sus afluentes a la altura del municipio de Colón en el departamento de Nariño.</p>		
<p>PROBABILIDAD DE CRECIENTES SÚBITAS EN LOS RÍOS DEL LITORAL PACÍFICO EN EL CAUCA.</p>		
<p>Probabilidad de crecientes súbitas en los ríos Guapi, Timbiquí, Micay, Saija, Naya y sus afluentes, directos al Océano Pacífico en el departamento de Cauca. Se recomienda especial atención en el municipio de Timbiquí, particularmente en sectores como Francia, Buenos Aires, Unión de Vivienda, Bella Vista, entre otros, y en el sector rural Coteje y Cupí, localizados en la ribera de los ríos Timbiquí y Saija. Nota: CDGRD en el departamento de Cauca informó el pasado 21 de julio sobre incrementos súbitos en las cuencas del río Timbiquí y la quebrada de Coteje.</p>		

ALERTAS POR AMENAZAS DE DESLIZAMIENTO

REGIÓN ANDINA	SITIOS PARA LOS CUALES SE GENERA LA ALERTA	ALERTA ROJA
<p>BOYACÁ: Chiscas y Cubará. CUNDINAMARCA: Guayabetal.</p>		
REGIÓN PACÍFICO	SITIOS PARA LOS CUALES SE GENERA LA ALERTA	ALERTA ROJA
<p>CHOCÓ: Medio San Juan.</p>		
REGIÓN AMAZONIA	SITIOS PARA LOS CUALES SE GENERA LA ALERTA	ALERTA ROJA
<p>PUTUMAYO: Mocoa.</p>		
REGIÓN CARIBE	SITIOS PARA LOS CUALES SE GENERA LA ALERTA	ALERTA NARANJA
<p>BOLÍVAR: Achí, Montecristo, San Jacinto del Cauca, Santa Rosa del Sur. SUCRE: Majagual.</p>		
REGIÓN ANDINA	SITIOS PARA LOS CUALES SE GENERA LA ALERTA	ALERTA NARANJA
<p>ANTIOQUIA: Angostura, Anorí, Betania, Cáceres, Caracolí, Caucasia, El Bagre, Hispania, Ituango, Jardín, Jericó, La Unión, Maceo, Nechí, Pueblorrico, San Roque, Tarazá, Tarso, Toledo, Valdivia, Vegachí, Yarumal, Zaragoza. BOYACÁ: Chivor, Guayatá, San Luis de Gaceno, Santa María, Somondoco. CUNDINAMARCA: Fosca, Gutiérrez, Medina, Quetame. RISARALDA: Belén de Umbria. SANTANDER: Bolivar.</p>		
REGIÓN PACÍFICO	SITIOS PARA LOS CUALES SE GENERA LA ALERTA	ALERTA NARANJA
<p>CAUCA: López. CHOCÓ: Alto Baudó (Pie de Pato), Bahía Solano (Mutis), Bojayá (Bellavista), Condoto, El Litoral del San Juan (Docordó), Istmina, Medio Atrato (Beté), Nóvita, Nuquí, Río Iró (Santa Rita), Río Quito (Paimadó). VALLE DEL CAUCA: Buenaventura, Calima (El Darién), Dagua.</p>		

ALERTAS POR AMENAZAS DE DESLIZAMIENTO

REGIÓN ORINOQUIA	SITIOS PARA LOS CUALES SE GENERA LA ALERTA	ALERTA NARANJA
<p>META: Acacías, Cubarral, Cumaral, El Calvario, El Castillo, El Dorado, Guamal, Restrepo, San Juanito, Villavicencio.</p>		
REGIÓN AMAZONIA	SITIOS PARA LOS CUALES SE GENERA LA ALERTA	ALERTA NARANJA
<p>PUTUMAYO: Orito, San Francisco, Villagarzón.</p>		
REGIÓN CARIBE	SITIOS PARA LOS CUALES SE GENERA LA ALERTA	ALERTA AMARILLA
<p>CESAR: Agustín Codazzi, Curumaní, El Copey, La Gloria, Pailitas, Pelaya, Valledupar. CÓRDOBA: Montelíbano, Puerto Libertador, San Jose de Ure. MAGDALENA: Santa Marta.</p>		
REGIÓN ANDINA	SITIOS PARA LOS CUALES SE GENERA LA ALERTA	ALERTA AMARILLA
<p>ANTIOQUIA: Abejorral, Abriaquí, Amagá, Amalfí, Andes, Angelópolis, Argelia, Armenia, Belmira, Betulia, Briceño, Buritica, Caicedo, Caldas, Campamento, Cañasgordas, Caramanta, Carmen de Viboral, Ciudad Bolívar, Concordia, Dabeiba, Ebéjico, Fredonia, Frontino, Giraldo, Heliconia, Medellín, Montebello, Murindó, Nariño, Olaya, Puerto Berrio, Puerto Nare, Puerto Triunfo, Remedios, Salgar, San Carlos, San Francisco, San Jerónimo, San Luis, San Pedro de Los Milagros, Santa Bárbara, Santa Fe de Antioquia, Segovia, Sonsón, Sopetrán, Tamesis, Titiribí, Uramita, Urroa, Yalí, Yolombó.</p> <p>BOYACÁ: Almeida, Aquitania, Betétiva, Boavita, Buenavista, Campohermoso, Chinavita, Chita, Coper, Corrales, Covarachía, El Espino, Gámeza, Garagoa, Guicán, La Uvita, La Victoria, Labranzagrande, Macanal, Maripí, Miraflores, Mongua, Monquirá, Muzo, Otanche, Pachavita, Páez, Pajarito, Panqueba, Pauna, Paya, Paz de Rio, Pesca, Pisba, Puerto Boyacá, Quípama, Rondón, Saboyá, San Eduardo, San José de Pare, San Mateo, San Pablo de Borbur, Santana, Soatá, Socha, Socotá, Sogamoso, Susacón, Tasco, Tibaná, Tópaga, Turmequé, Úmbita, Ventaquemada.</p> <p>CALDAS: Aguadas, Chinchiná, Filadelfia, La Merced, Manizales, Manzanares, Marmato, Marulanda, Neira, Pácora, Pensilvania, Salamina, Samaná, Supia, Villamaria.</p> <p>CUNDINAMARCA: Agua de Dios, Albán, Anapoima, Anolaima, Apulo, Arbeláez, Beltrán, Bituima, Bogotá, D.C., Bojacá, Cabrera, Cachipay, Caparrapí, Cáqueza, Carmen de Carupa, Chaguaní, Chipaque, Choachí, Chocontá, Cogua, Cucunubá, El Colegio, El Peñón, El Rosal, Facatativá, Fómeque, Fusagasugá, Gachalá, Gachetá, Gama, Granada, Guaduas, Guatavita, Guayabal de Siquima, Jerusalén, Junín, La Calera, La Mesa, La Palma, La Peña, Lenguazaque, Mchetá, Manta, Nilo, Nimaima, Nocaima, Pacho, Paime, Pandi, Paratebueno, Pasca, Pulí, Quebradanegra, Quipile, Ricaurte, San Antonio de Tequendama, San Bernardo, San Cayetano, San Juan de Rioseco, Sasaima, Sesquilé, Sibaté, Sylvania, Soacha, Subachoque, Suesca, Supatá, Sutatausa, Tabio, Tausa, Tena, Tibacuy, Tocaima, Topaipí, Ubalá, Útica, Venecia, Vergara, Vianí, Villagómez, Villapinzón, Villeta, Viotá, Yacopí, Zipacón, Zipaquirá.</p>		

ALERTAS POR AMENAZAS DE DESLIZAMIENTO

REGIÓN ANDINA	SITIOS PARA LOS CUALES SE GENERA LA ALERTA	ALERTA AMARILLA
	<p>HUILA: Aipe, Altamira, Colombia, Guadalupe, La Plata, Neiva, Pitalito, Saladoblanco, San Agustín, Suaza, Tarqui.</p> <p>NORTE DE SANTANDER: Ábrego, Arboledas, Cáchira, Cócota, Chinácota, Chitagá, Convención, Cúcuta, Cucutilla, Durania, El Tarra, El Zulia, Gramalote, Hacarí, Labateca, Lourdes, Mutiscua, Ocaña, Pamplona, Salazar, San Calixto, Santiago, Sardinata, Silos, Teorama, Villa Caro.</p> <p>QUINDÍO: Calarcá, Córdoba, Salento.</p> <p>RISARALDA: Dosquebradas, Mistrató, Pereira, Santa Rosa de Cabal.</p> <p>SANTANDER: Aguada, Albania, Barbosa, Bucaramanga, Carcasí, Cerrito, Charalá, Charta, Chipatá, Concepción, Confinés, Contratación, Coromoro, El Carmen, El Guacamayo, El Playón, Florián, Floridablanca, Girón, Guaca, Guavatá, Güepsa, La Belleza, La Paz, Landázuri, Lebrija, Macaravita, Málaga, Matanza, Mogotes, Oiba, Onzaga, Piedecuesta, Puente Nacional, Rionegro, San Andrés, San Benito, San Miguel, San Vicente de Chucurí, Santa Helena del Opón, Sucre, Suratá, Tona, Valle de San José, Vélez.</p> <p>TOLIMA: Alpujarra, Anzoátegui, Armero (Guayabal), Ataco, Cajamarca, Carmen de Apicalá, Casabianca, Chaparral, Cunday, Dolores, Falan, Fresno, Herveo, Ibagué, Icononzo, Lérída, Líbano, Melgar, Murillo, Natagaima, Ortega, Palocabildo, Planadas, Prado, Purificación, Rioblanco, Roncesvalles, Rovira, San Antonio, Villahermosa, Villarrica.</p>	
REGIÓN PACÍFICO	SITIOS PARA LOS CUALES SE GENERA LA ALERTA	ALERTA AMARILLA
	<p>CAUCA: Buenos Aires, Caldono, Corinto, El Tambo, Guapi, Inzá, Jambaló, La Sierra, La Vega, Miranda, Páez (Belalcázar), Piendamó, Popayán, Rosas, Santa Rosa, Santander de Quilichao, Silvia, Sotará (Paispamba), Suárez, Timbiquí, Toribío, Totoró.</p> <p>CHOCÓ: Bagadó, Bajo Baudó (Pizarro), Lloró, Medio Baudó(Boca de Pepé), Quibdó, San José del Palmar, Sipí, Tadó.</p> <p>NARIÑO: Albán (San José), Barbacoas, Buesaco, Cumbitara, Francisco Pizarro (Salahonda), Linares, Samaniego, San Pedro de Cartago (Cartago).</p> <p>VALLE DEL CAUCA: Bolívar, Buga, Bugalagrande, El Cerrito, El Dovio, Florida, Palmira, San Pedro, Sevilla, Tuluá, Versalles, Vijes, Yumbo.</p>	
REGIÓN ORINOQUIA	SITIOS PARA LOS CUALES SE GENERA LA ALERTA	ALERTA AMARILLA
	<p>CASANARE: Aguazul, Chámeza, Hato Corozal, La Salina, Monterrey, Nunchía, Paz de Ariporo, Pore, Recetor, Sabanalarga, Támara, Tauramena, Yopal.</p>	
REGIÓN AMAZONIA	SITIOS PARA LOS CUALES SE GENERA LA ALERTA	ALERTA AMARILLA
	<p>CAQUETÁ: Belén de los Andaquíes, Florencia, Montañita, Morelia, Puerto Rico.</p>	

ALERTAS POR AMENAZAS DE DESLIZAMIENTO

SECTORES VIALES IDENTIFICADOS CON POTENCIALIDAD DE DESLIZAMIENTOS DE TIERRA, EN LOS CUALES GENERAN ALERTAS

DEPARTAMENTO	SECTOR VIAL
CUNDINAMARCA	Bogotá – Villavicencio
ANTIOQUIA	Segovia – Yolombó
	La Ceja – Medellín
	Vía Medellín – Bolombolo
	Dabeiba – Santa Fé de Antioquia
	Medellín – Caucasia
CAQUETÁ	Cuiva – Taraza
CHOCÓ	Florencia - Suaza
HUILA	Quibdó – Medellín
META	Neiva - Colombia
	Bogotá - Villavicencio

ALERTAS POR AMENAZAS DE INCENDIOS DE LA COBERTURA VEGETAL

ALERTA ROJA:

Amenaza Alta o muy alta de ocurrencia de incendios de la cobertura vegetal en zonas de bosques, cultivos y pastos, localizados en los siguientes municipios y sectores aledaños:

ALERTA NARANJA:

Amenaza moderada de ocurrencia de incendios de la cobertura vegetal en zonas de bosques, cultivos y pastos, localizados en los siguientes municipios y sectores aledaños:

REGIÓN CARIBE	SITIOS PARA LOS CUALES SE GENERA LA ALERTA	ALERTA ROJA
<p>LA GUAJIRA: Albania, Barrancas, Distracción, Fonseca, Hato Nuevo, Maicao, Manaure, Riohacha, San Juan Del Cesar, Uribia.</p>		

REGIÓN ANDINA	SITIOS PARA LOS CUALES SE GENERA LA ALERTA	ALERTA ROJA
<p>BOYACÁ: Ráquira, Sáchica, San Miguel de Sema, Tinjacá. CUNDINAMARCA: Fúquene, La Vega, San Francisco, Simijaca, Susa. HUILA: Palermo, Tello. NARIÑO: Belén, Colón (Génova), Consacá, El Tablón, Guaitarilla, La Cruz, Nariño, Pasto, San Bernardo, Tangua, Túquerres, Yacuanquer. VALLE DEL CAUCA: Cali.</p>		

REGIÓN CARIBE	SITIOS PARA LOS CUALES SE GENERA LA ALERTA	ALERTA NARANJA
<p>ATLÁNTICO: Barranquilla, Luruaco, Puerto Colombia, Tubará. LA GUAJIRA: Dibulla. MAGDALENA: Algarrobo, Aracataca, Ciénaga, El Retén, Fundación, Pivijay, Puebloviejo, Sabanas de San Ángel.</p>		

REGIÓN ANDINA	SITIOS PARA LOS CUALES SE GENERA LA ALERTA	ALERTA NARANJA
<p>BOYACÁ: Chiquinquirá, Santa Sofía, Sutamarchán, Villa de Leyva. CALDAS: Riosucio. CAUCA: Cajibío. CUNDINAMARCA: Guachetá. HUILA: Rivera, Santa María. NARIÑO: Ancuya, Arboleda (Berruecos), Chachagú, El Tambo, Imués, La Llanada, La Unión, Los Andes (Sotomayor), Ospina, Providencia, San Lorenzo, Santa Cruz (Guachavés), Sapuyes, Taminango. NORTE DE SANTANDER: San Cayetano. TOLIMA: Coyaima, Flandes, Piedras. VALLE DEL CAUCA: Candelaria, Ginebra, Pradera.</p>		

ALERTAS POR AMENAZAS DE INCENDIOS DE LA COBERTURA VEGETAL

ALERTA ROJA:

Amenaza Alta o muy alta de ocurrencia de incendios de la cobertura vegetal en zonas de bosques, cultivos y pastos, localizados en los siguientes municipios y sectores aledaños:

ALERTA NARANJA:

Amenaza moderada de ocurrencia de incendios de la cobertura vegetal en zonas de bosques, cultivos y pastos, localizados en los siguientes municipios y sectores aledaños:

REGIÓN CARIBE	SITIOS PARA LOS CUALES SE GENERA LA ALERTA	ALERTA AMARILLA
<p>ATLÁNTICO: Campo de La Cruz, Candelaria, Galapa, Pijó, Repelón, Santo Tomás. BOLÍVAR: María La Baja. CESAR: Aguachica, Astrea, Bosconia, Chimichagua, El Paso, González, La Paz, Manaure Balcón del Cesar, Tamalameque. MAGDALENA: Chivolo, El Piñón, Remolino, Salamina, Sitionuevo.</p>		

REGIÓN ANDINA	SITIOS PARA LOS CUALES SE GENERA LA ALERTA	ALERTA AMARILLA
<p>BOYACÁ: Arcabuco. CAUCA: Puerto Tejada. NARIÑO: Cuaspud (Carlosama), El Peñol, Funes, Guachucal, La Florida, Mallama (Piedrancha), Sandoná. NORTE DE SANTANDER: El Carmen, La Playa. QUINDÍO: Circasia. RISARALDA: Quinchía. SANTANDER: Betulia, California, Capitanejo, Los Santos, Puerto Parra, San José de Miranda, Zapatoca. TOLIMA: Espinal, Suárez. VALLE DEL CAUCA: La Cumbre, Trujillo.</p>		

REGIÓN ORINOQUIA	SITIOS PARA LOS CUALES SE GENERA LA ALERTA	ALERTA AMARILLA
<p>META: Uribe.</p>		

REGIÓN AMAZONIA	SITIOS PARA LOS CUALES SE GENERA LA ALERTA	ALERTA AMARILLA
<p>CAQUETÁ: San Vicente del Caguán.</p>		

ALERTAS METEOMARINA

MAR CARIBE

ALERTA AMARILLA

TIEMPO LLUVIOSO

En sectores del occidente del Caribe colombiano, incluidas zonas del litoral, se alerta por lluvias ocasionales, de intensidad moderada, con tormentas eléctricas aisladas. Por lo anterior, el IDEAM recomienda a los habitantes costeros estar atentos a las condiciones meteorológicas y a embarcaciones de poco calado, consultar con las capitanías de puerto antes de zarpar en zonas de inminente tempestad.

OCÉANO PACÍFICO

ALERTA NARANJA

TIEMPO LLUVIOSO

En amplios sectores del océano Pacífico nacional, incluidas zonas del litoral, se alerta por lluvias entre moderadas a fuertes, en algunos casos con tormentas eléctricas y rachas de viento. Por lo anterior, el IDEAM recomienda a los habitantes costeros estar atentos a las condiciones meteorológicas y a embarcaciones de poco calado, consultar con las capitanías de puerto antes de zarpar en zonas de inminente tempestad.

°C: grados Celsius

m: metros

mm: milímetros

msnm: metros sobre nivel del mar

Km/h: kilómetros por hora

HLC: hora local colombiana

GOES: Geostationary Operational Environmental Satellites (Satélite Geoestacionario Operacional Ambiental).

GOES-16 es el designado GOES-Este, localizado en 75° W sobre el ecuador geográfico.

PNN: Parque Nacional Natural

SFF: Santuario de Fauna y Flora



ALERTA ROJA. PARA TOMAR ACCIÓN Advierte al Sistema Nacional de Gestión del Riesgo de Desastres sobre el peligro de un fenómeno y sus efectos adversos sobre la población. Se emite una alerta sólo cuando la identificación de un evento extraordinario indique la amenaza inminente y cuando la gravedad del fenómeno requiera atención prioritaria de los comités departamentales y locales.



ALERTA NARANJA. PARA PREPARARSE Indica la amenaza de un fenómeno. No implica riesgo inmediato por lo que es catalogado como un mensaje para informarse y prepararse. El aviso implica vigilancia continua ya que las condiciones son propicias para el desarrollo de un suceso natural.



ALERTA AMARILLA. PARA INFORMARSE Se emite cuando las condiciones hidrometeorológicas son favorables para la ocurrencia de un fenómeno natural y pueden aumentar el riesgo según los pronósticos. Por sus características, este nivel está encaminado a informar.

CONDICIONES NORMALES Indica que no existe ninguna clase de alerta para la región o zona mencionada.

Yolanda GONZÁLEZ H. | Directora General

Mery E. FERNÁNDEZ P. | Jefe Oficina del Servicio de Pronósticos y Alertas

Profesionales de Turno:

Yuli VELANDIA (Hidrologa), Felipe ESPEJO (Incendios), Sonia BERMUDEZ (Deslizamientos), Christian ARANGO y Mirovan SVERKO (Meteorólogos), Araminta VEGA (Datos) y Alberto PARDO (Coordinador).

<http://www.ideam.gov.co>

Correos electrónicos: servicio@ideam.gov.co, alertas@ideam.gov.co

Calle 25D # 96B – 70, Piso 3. Bogotá, D.C., Colombia.

Teléfono: 3075625 Ext. 1334–1336.

Siganos en:

