

INFORME TÉCNICO DIARIO Nº 213

El IDEAM comunica al Sistema Nacional de Gestión del Riesgo (SNGR) y al Sistema Nacional Ambiental (SINA).

Bogotá D. C.

Jueves 01 de agosto de 2019.

Hora de actualización 12:00 p.m.

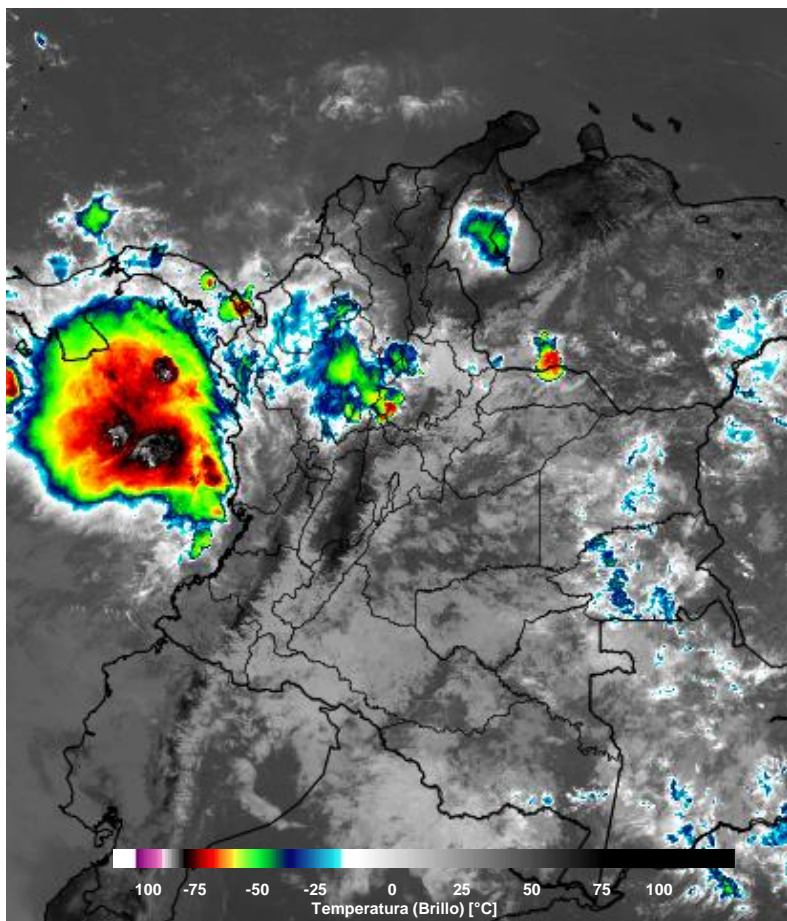


CONDICIONES HIDROMETEOROLÓGICAS ACTUALES

Predominaron condiciones secas en amplias zonas del territorio nacional, las lluvias se registraron en la región Pacífica y Orinoquia. Conservando la tendencia de los últimos días, el día 31 de julio las lluvias disminuyeron notablemente, siendo uno de los días más secos en lo ocurrido del mes.

IMAGEN SATELITAL

Canal Infrarrojo - GOES 16 | 01 de agosto de 2019 | 10:30 HLC.



Consulte todos los días el pronóstico del tiempo y las alertas hidrometeorológicas vigentes del IDEAM, en un formato de calidad. Alrededor de las 7:30 a. m. está a disposición del público en www.ideam.gov.co.

Se puede ver también en dispositivos móviles **AQUÍ**





LO MÁS DESTACADO

LLUVIAS REGISTRADAS EN LAS ÚLTIMAS 24 HORAS

En las últimas 24 horas se han registrado lluvias fuertes en el océano Pacífico, así como sectores de Chocó, Antioquía y Santander. El pronóstico para hoy indica que se mantendrá la tendencia de lluvias fuertes en centro y norte de la región Pacífica, Antioquía, Santander; también se esperan lluvias en Norte de Santander, Magdalena, Cesar y Bolívar. El mayor registro de lluvia acumulada se presentó en el municipio **Quibdó (Chocó)**, con **112,3 mm**.

ALERTA ROJA

- Por probabilidad alta de incremento de niveles en algunas corrientes en las siguientes regiones: Orinoquia.
- Por probabilidad alta de deslizamientos de tierra en zonas inestables o de ladera ubicadas en algunos municipios de las siguientes regiones: Andina, Pacífica y Amazonía.
- Por probabilidad alta de amenaza de incendios de la cobertura vegetal en algunos municipios de las siguientes regiones: Caribe y Andina.

ALERTA NARANJA

- Por probabilidad alta de incremento de niveles en algunas corrientes en las siguientes regiones: Caribe, Pacífico y Orinoquia.
- Por probabilidad alta de deslizamientos de tierra en zonas inestables o de ladera ubicadas en algunos municipios de las siguientes regiones: Caribe, Andina, Pacífico, Orinoquia y Amazonía.
- Por probabilidad alta de amenaza de incendios de la cobertura vegetal en algunos municipios de las siguientes regiones: Caribe y Andina.
- Tiempo lluvioso en el Océano Pacífico.

ALERTA AMARILLA

- Por probabilidad alta de incremento de niveles en algunas corrientes en las siguientes regiones: Orinoquia, Andina, Caribe y Pacífico.
- Por probabilidad alta de deslizamientos de tierra en zonas inestables o de ladera ubicadas en algunos municipios de las siguientes regiones: Orinoquia, Amazonía, Andina, Caribe y Pacífico.
- Por probabilidad alta de amenaza de incendios de la cobertura vegetal en algunos municipios de las siguientes regiones: Caribe y Andina.
- Por oleaje y viento y pleamar en el mar Caribe y por pleamar en el océano Pacífico y Caribe.

PRONÓSTICO CONDICIONES METEOROLÓGICAS ESPECIALES

ÁREA DEL VOLCÁN GALERAS

A lo largo de la jornada se estima cielo entre parcial y mayormente cubierto con predominio de tiempo seco.

EL SERVICIO GEOLÓGICO COLOMBIANO reporta en nivel AMARILLO (III): CAMBIOS EN EL COMPORTAMIENTO DE LA ACTIVIDAD VOLCÁNICA. Lat: 1.55 Lon: -77.37

ELEVACIÓN (pies)	DIRECCIÓN	VELOCIDAD	
		NUDOS	Km/h
10.000	SURESTE	15 - 20	27 - 36
18.000	ESTE	10 - 15	18 - 27
24.000	ESTE	10 - 15	18 - 27
30.000	SURESTE	5 - 10	9 - 18

ÁREA DEL VOLCÁN NEVADO DEL HUILA

En el transcurso de la jornada, predominarán las condiciones mayormente cubiertas con lloviznas intermitentes durante la mañana y en la tarde

EL SERVICIO GEOLÓGICO COLOMBIANO reporta en nivel AMARILLO (III): CAMBIOS EN EL COMPORTAMIENTO DE LA ACTIVIDAD VOLCÁNICA. Lat:2.92 Lon:-76.05

ELEVACIÓN (pies)	DIRECCIÓN	VELOCIDAD	
		NUDOS	Km/h
10.000	ESTE	5 - 10	9 - 18
18.000	ESTE	10 - 15	18 - 27
24.000	ESTE	10 - 15	18 - 27
30.000	SURESTE	5 - 10	9 - 18

ÁREA DEL VOLCÁN CERRO MACHÍN

A lo largo de la jornada se estima cielo entre parcial y mayormente cubierto con predominio de tiempo seco.

EL SERVICIO GEOLÓGICO COLOMBIANO reporta en nivel AMARILLO (III): CAMBIOS EN EL COMPORTAMIENTO DE LA ACTIVIDAD VOLCÁNICA. Lat:4.80 Lon:-75.62

ELEVACIÓN (pies)	DIRECCIÓN	VELOCIDAD	
		NUDOS	Km/h
10.000	SURESTE	5 - 10	9 - 18
18.000	ESTE	10 - 15	18 - 27
24.000	SURESTE	10 - 15	18 - 27
30.000	SURESTE	5 - 10	9 - 18

ÁREA DEL VOLCÁN NEVADO DEL RUIZ

A lo largo de la jornada se estima cielo entre parcial y mayormente cubierto con predominio de tiempo seco.

EL SERVICIO GEOLÓGICO COLOMBIANO reporta en nivel AMARILLO (III): CAMBIOS EN EL COMPORTAMIENTO DE LA ACTIVIDAD VOLCÁNICA. Lat: 4.89 Lon: -75.32

ELEVACIÓN (pies)	DIRECCIÓN	VELOCIDAD	
		NUDOS	Km/h
10.000	SURESTE	10 - 15	18 - 27
18.000	ESTE	10 - 15	18 - 27
24.000	ESTE	15 - 20	27 - 36
30.000	ESTE	10 - 15	18 - 27

ÁREA DEL COMPLEJO VOLCÁNICO CHILES-CERRO NEGRO DE MAYASQUER

Se estima que durante gran parte de la jornada se presente tiempo seco, aunque al finalizar el día se incrementará la nubosidad.

EL SERVICIO GEOLÓGICO COLOMBIANO reporta en nivel AMARILLO (III): CAMBIOS EN EL COMPORTAMIENTO DE LA ACTIVIDAD VOLCÁNICA. Lat: 0.81 -Lon:77.93 Lat 0.76 Lon:-77.95

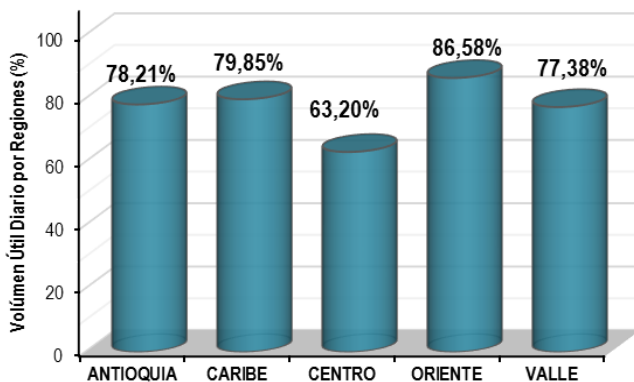
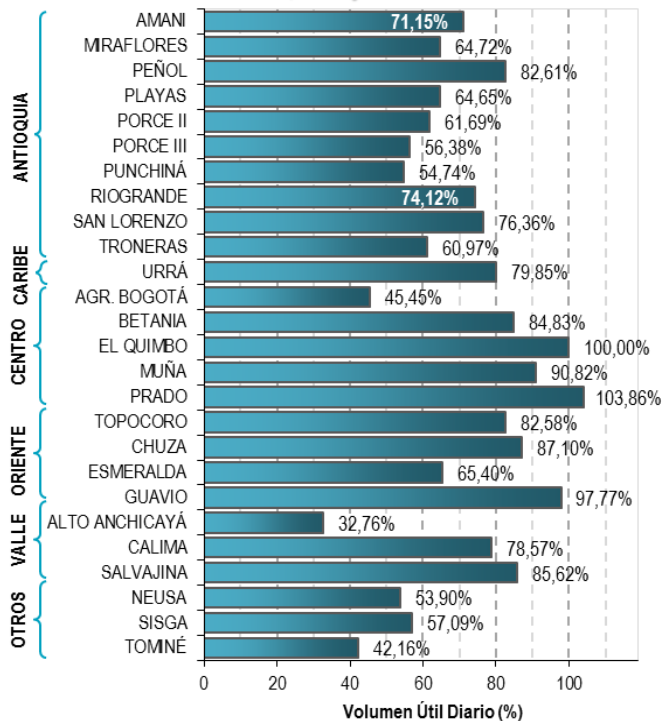
ELEVACIÓN (pies)	DIRECCIÓN	VELOCIDAD	
		NUDOS	Km/h
10.000	SURESTE	10 - 15	18 - 27
18.000	ESTE	10 - 15	18 - 27
24.000	ESTE	5 - 10	9 - 18
30.000	SUR	10 - 15	18 - 27

ESTADO DE LOS EMBALSES

A continuación se relaciona el volumen útil diario de los principales embalses del país (expresado en porcentaje), de acuerdo con la información reportada por XM S.A. E.S.P en la siguiente dirección electrónica: <http://ido.xm.com.co/ido/SitePages/hidrologia.aspx?q=reservas>

VOLUMEN ÚTIL DIARIO EN LOS PRINCIPALES EMBALSES DEL PAÍS

Miércoles, 31 de julio de 2019



Para estar informado diariamente de lo que pasa con el **pronóstico del tiempo y las alertas.**

Síguenos en Twitter
@IDEAMColombia



PRECIPITACIONES

A continuación se relacionan los municipios donde en las últimas 24 horas se registraron precipitaciones iguales o superiores a 25.0 mm.

Se aclara que las precipitaciones indicadas en los municipios, realmente corresponden a aquellos puntos en los cuales el IDEAM tiene estaciones de monitoreo, pero no necesariamente quiere decir que el dato corresponda a las lluvias que se presentaron directamente sobre el área urbana en donde se concentra la mayor población. En ocasiones la estación sobre la cual se destaca el mayor valor de precipitación, a pesar de pertenecer al municipio, puede quedar alejada del centro poblado principal.

DEPARTAMENTO	MUNICIPIO
ANTIOQUIA	Yondo (84) , Tarazá (83), Caucasia (53), Cáceres (28)
ATLANTICO	Sabanalarga (28),
CAUCA	Timbiqui (94) , López de Micay (93)
CESAR	Valledupar (26)
CHOCO	Quibdó (112,3) , Lloró (78,3), Medio San Juan (29), Istmina (25)
CORDOBA	Ayapel (78), La Apartada (30)
CUNDINAMARCA	Guayabetal (27)
GUAINIA	Inírida (51)
NARIÑO	Francisco Pizarro (82)
VALLE DEL CAUCA	Buenaventura (67)
VAUPES	Mitú (34)

Para estar informado diariamente de lo que pasa con el **pronóstico del tiempo y las alertas.**

Síguenos en Twitter
@IDEAMColombia



TEMPERATURAS MÁXIMAS

A continuación se relacionan los municipios donde en las últimas 24 horas se registraron temperaturas iguales o superiores a 37.0 °C.

Se aclara que las temperaturas indicadas en los municipios, realmente corresponden a aquellos puntos en los cuales el IDEAM tiene estaciones de monitoreo, pero no necesariamente quiere decir que el dato corresponda a las temperaturas que se presentaron directamente sobre el área urbana en donde se concentra la mayor población. En ocasiones la estación sobre la cual se destaca el mayor valor de temperatura, a pesar de pertenecer al municipio, puede quedar alejada del centro poblado principal.

DEPARTAMENTO	MUNICIPIO
CESAR	Agustín Codazzi (40,2), Valledupar (38)
CUNDINAMARCA	Puerto Salgar (40), Jerusalén (39,8)
HUILA	Villavieja (38,8)
LA GUAJIRA	Maicao (37,8), Hatonuevo (37,4), Urumita (37,2), Uribía (37)
TOLIMA	Natagaima (41,2), Saldaña (38,6), Guamo (38,4), Flandes (38,2), ESPINAL (37,8)



PRONÓSTICO METEOROLÓGICO

Miércoles 31 de julio y Jueves 01 de agosto de 2019




REGIÓN	PRONÓSTICO
SABANA DE BOGOTÁ	<p>JUEVES. Para la tarde se prevé cielo entre parcial a mayormente nublado variada con predominio de tiempo seco en los diferentes sectores de la ciudad, sin embargo, para el norte de la ciudad hay una baja probabilidad de lloviznas. En la noche se estima cielo entre parcial a mayormente nublado con predominio de tiempo seco.</p> <p>VIERNES. En la madrugada se estima cielo parcial a mayormente nublado con predominio de tiempo seco, aun no se descartan lloviznas sobre el sur. En la mañana se estima cielo parcialmente nublado con posibles lloviznas en diferentes sectores de la ciudad. Para la tarde se estima cielo mayormente nublado es posible que se registren lluvias entre ligeras a moderadas en amplios sectores de la capital. En la noche se estima cielo mayormente nublado con predominio de tiempo, son posibles lloviznas sobre sectores de los cerros orientales y sur.</p>
CARIBE	<p>JUEVES. Durante las horas de la tarde se estima un aumento de la nubosidad con lluvias en zonas de norte de Magdalena, Bolívar, Atlántico y Cesar. Lluvias de menor intensidad en el sur de La Guajira y sur de Córdoba. Para la noche persistencia de lluvias en Magdalena, Atlántico y Cesar. Lluvias al sur de Bolívar y Córdoba.</p> <p>VIERNES. En la jornada se esperan lluvias moderadas a fuertes sobre el occidente de Córdoba, Sucre, golfo de Urabá y sur de Bolívar. Precipitaciones de menor intensidad en Cesar, el litoral de Atlántico, Bolívar y Magdalena, así como en cercanías de la Sierra Nevada de Santa Marta. Tiempo seco en la alta Guajira.</p>
ARCHIPIÉLAGO DE SAN ANDRÉS, PROVIDENCIA Y SANTA CATALINA	<p>JUEVES. n la tarde nubosidad variable con predominio de tiempo seco. Posibilidad de lluvias sectorizadas al sur del área insular. Durante la noche se espera cielo parcialmente nublado con predominio de tiempo seco.</p> <p>VIERNES. Durante la jornada se esperan lluvias esporádicas al occidente de las islas. Condiciones de cielo parcial a mayormente cubierto con dominio de tiempo seco en el resto del archipiélago.</p>
MAR CARIBE	<p>JUEVES. A lo largo de la jornada se anticipa probabilidad de lluvias sectorizadas en zonas marítimas cercanas al golfo de Urabá y el occidente del mar caribe colombiano. Predominio de tiempo seco y cielo seminublado para el resto del área.</p> <p>VIERNES. En la jornada se estiman lluvias de variada intensidad en sectores el centro y occidente del Caribe. Las precipitaciones más fuertes se anticipan en zonas marítimas del golfo de Urabá y el litoral de Córdoba, en horas de la tarde y noche. Tiempo seco en el resto del mar Caribe colombiano.</p>
ANDINA	<p>JUEVES. En la tarde se estiman lluvias en zonas al occidente de Antioquía, sur y oriente de Santander, sectores de Norte de Santander. Lluvias de menor intensidad en Boyacá y Cundinamarca. Durante la noche las lluvias persistirán en sectores de Antioquia y Santanderes, posible aumento de las lluvias al norte de Cundinamarca y noroccidente de Boyacá. No se descartan lloviznas en sectores del eje cafetero.</p> <p>VIERNES. En la región la nubosidad será variada a lo largo de la jornada. En especial para horas de la tarde y noche, se prevén lluvias locales moderadas o fuertes sobre el norte y occidente de Antioquia, occidente del eje cafetero, santanderes, oriente y norte de Boyacá y Cundinamarca, así como zonas de montaña de Valle y Cauca. Condiciones secas para varios sectores del valle del río Magdalena en Tolima y Huila. Probabilidad de lloviznas dispersas en el resto de la región.</p>

Planeando tu día?
Descarga YA y conoce...



Consúltalo a diario y únete a la Cultura del Pronóstico del IDEAM

Disponible para  



PRONÓSTICO METEOROLÓGICO

Miércoles 31 de julio y Jueves 01 de agosto de 2019



REGIÓN	PRONÓSTICO
INSULAR PACÍFICO	<p>JUEVES. En el transcurso del día se prevén condiciones nubladas con lluvias de variada intensidad en las áreas de Malpelo y Gorgona. Probables tormentas eléctricas aisladas.</p> <p>VIERNES. Lluvias moderadas en el área de Gorgona durante la jornada. Lluvias en horas de la mañana y luego con tiempo seco en Malpelo.</p>
PACÍFICO	<p>JUEVES. Para las horas de la tarde se estima un aumento de la nubosidad en la región con precipitaciones en amplios sectores de Chocó, y occidente de Valle del Cauca y Cauca. Lloviznas dispersas en Nariño. Durante la noche posible aumento de las lluvias en el sur de Chocó, persistencia de lluvias al occidente del Valle de Cauca y de Cauca; lloviznas en el centro de Nariño.</p> <p>VIERNES. Durante la jornada se prevén lluvias moderadas a fuertes acompañadas de actividad eléctrica en zonas de centro y sur de Chocó, occidente del Valle del Cauca, Cauca y menor intensidad en Nariño.</p>
OCEANO PACÍFICO	<p>JUEVES. Se estiman lluvias fuertes tanto en la mañana como en la noche en varios sectores de la cuenca del Pacífico colombiano.</p> <p>VIERNES. Lluvias con tormentas eléctricas durante la jornada, con cielo parcial a mayormente nublado. Las lluvias más intensas se esperan en zonas de mar adentro y cerca al litoral a la altura de Choco y Valle del Cauca.</p>
ORINOQUIA	<p>JUEVES. Después del mediodía se estima un incremento en la nubosidad y probabilidad de lluvias en sectores de Vichada, Arauca, y oriente de Casanare. Escasas lluvias en el Meta. Durante las horas nocturnas se estiman lluvias ligeras a moderadas en Arauca y oriente de Vichada. Predominio de tiempo seco para el resto de la región.</p> <p>VIERNES. Nubarrones disgregados en la región con chubascos transitorios en sectores de Vichada, Arauca y oriente de Casanare especialmente en horas de la tarde. Para la noche posibles lluvias fuertes en el piedemonte del Meta.</p>
AMAZONIA	<p>JUEVES. Durante la tarde se estima incremento moderado de la nubosidad; lluvias dispersas y ligeras en sectores de Vaupés, occidente de Guaviare, Amazonas. Lluvias de mayor intensidad en Guainía. En horas de la noche el cielo estará parcialmente nublado. Tiempo seco en gran parte del área. No se descartan lloviznas en el Piedemonte de Caquetá y Putumayo.</p> <p>VIERNES. En la región se espera condición de tiempo seco en la región; probables lluvias dispersas al oriente de Vaupés, Guaviare, Amazonas, occidente de Caquetá y zonas del piedemonte amazónico, principalmente en horas de la tarde.</p>

Planeando tu día?
Descarga YA y conoce...



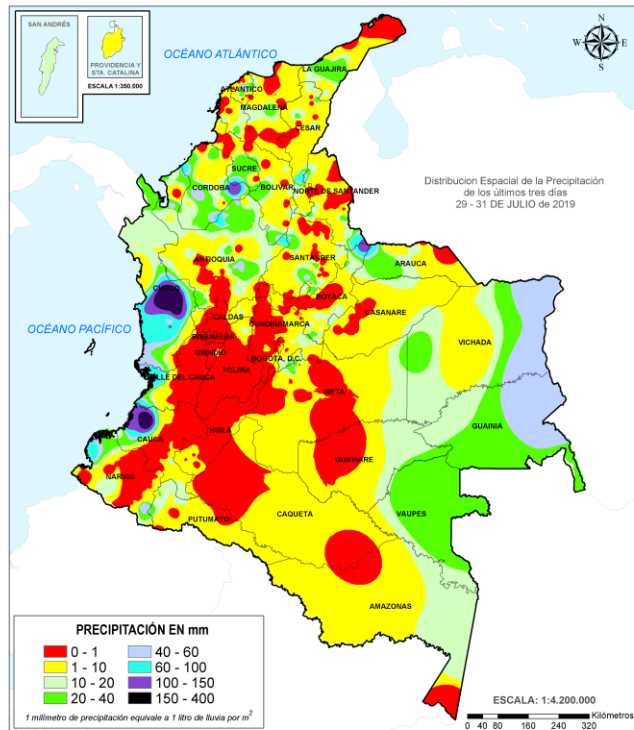
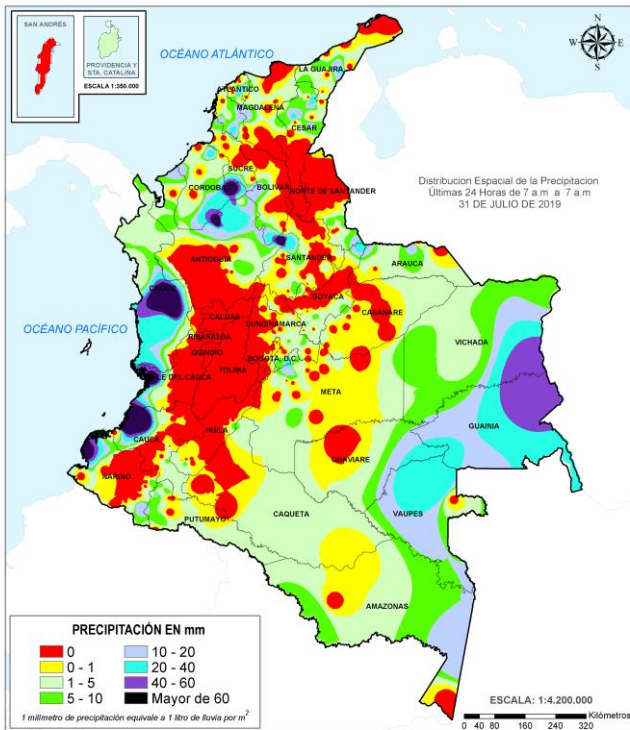
Consúltalo a diario y únete a la Cultura del Pronóstico del IDEAM

Disponible para  

MAPAS DE PRECIPITACIÓN

Precipitación diaria: desde las 7:00 a. m. del miércoles 31 hasta las 7:00 a. m. del jueves 01 de agosto de 2019.

Precipitación últimas 72 horas: desde las 7:00 a. m. del lunes 29 hasta las 7:00 a.m. del jueves 01 de agosto de 2019.



ALERTAS VIGENTES E INFORMACIÓN ADICIONAL

Para mayor información sobre el pronóstico del estado del tiempo, informes técnicos diarios, comunicados especiales, mapas diarios de temperaturas máximas y mínimas e información diaria de precipitación se sugiere consultar los siguientes enlaces:

- [MAPA DIARIO DE TEMPERATURA MÁXIMA.](#)
- [MAPA DIARIO DE TEMPERATURA MÍNIMA.](#)



REGIÓN ORINOQUIA

SITIOS PARA LOS CUALES SE GENERA LA ALERTA

**ALERTA
ROJA**

NIVELES ALTOS EN EL RÍO GUAVIARE (CUENCA MEDIA Y BAJA).

Se mantiene esta alerta dados los niveles altos del río Guaviare, con valores cercanos a la cota de afectación a la altura de San José del Guaviare; sin embargo, en Mapiripán (Meta) los niveles se encuentran por debajo del umbral de alerta amarilla. Especial atención en inmediaciones de San José del Guaviare, en la Inspección de la Carpa y la vereda Los Cábulos.

NIVELES ALTOS EN LA PARTE BAJA DEL RÍO INÍRIDA.

Continúan las inundaciones debido a los niveles altos que persisten en la parte baja del río Inírida a la altura del municipio de Inírida. Los niveles se encuentran en condición de ascenso y se espera que esta situación continúe durante los siguientes días. Adicionalmente se resalta que varias zonas rurales, tales como Cacahual, Puerto Colombia, San Felipe y Guadalupe, también han sido afectadas por los niveles altos del río Inírida.

NIVELES ALTOS EN EL RÍO META (CUENCA MEDIA - BAJA).

Niveles altos en la parte media y baja del río Meta, especialmente en el tramo comprendido entre los municipios de Orocué y Paz de Ariporo (Casanare), actualmente los niveles del río Meta en este sector se encuentran por encima del umbral de afectación.

REGIÓN CARIBE

SITIOS PARA LOS CUALES SE GENERA LA ALERTA

**ALERTA
NARANJA**

PROBABILIDAD DE CRECIENTES SÚBITAS EN LA CUENCA MEDIA Y BAJA DEL RÍO ATRATO.

Se mantiene la probabilidad de crecientes súbitas para los aportantes del río Atrato en su parte media y baja, entre ellos los ríos Bebarama, Napipí, Opagadó, Salaqui, Cacarica, Tanela, Tolo, Cuía, Chicué, Uva, Pogue, Bebarama, Bojayá, Napipí y Opagadó.

NIVELES ALTOS EN SAN MARCOS (SUCRE).

Niveles altos en la Ciénaga de San Marcos en el departamento de Sucre. No se descarta que esta situación afecte otras ciénagas de la región de la Mojana en los departamentos de Córdoba, Sucre y Bolívar, especialmente en los municipios de Ayapel, Caimito, San Benito Abad y Majagual. Se observa incremento en el nivel del Caño Barro, afluente a Ayapel.





REGIÓN PACÍFICO	SITIOS PARA LOS CUALES SE GENERA LA ALERTA	ALERTA NARANJA
PROBABILIDAD DE CRECIENTES SÚBITAS EN LOS RÍOS DIRECTOS AL OCEANO PACÍFICO EN EL DEPARTAMENTO DE CHOCÓ. Se mantiene esta alerta ante los posibles incrementos súbitos en el nivel de los ríos Jella, Chocolatal y sus afluentes en Bahía Solano, entre otros directos al Océano Pacífico en el departamento de Chocó.		
PROBABILIDAD DE CRECIENTES SÚBITAS EN LOS RÍOS DEL LITORAL PACÍFICO EN EL VALLE DEL CAUCA. Probabilidad de incrementos súbitos en los niveles de los ríos Escalarete, Anchicayá, Dagua, Cajambre, Mayorquín, Raposo y sus afluentes, directos al Océano Pacífico en el departamento de Valle del Cauca.		

REGIÓN ORINOQUIA	SITIOS PARA LOS CUALES SE GENERA LA ALERTA	ALERTA NARANJA
NIVELES ALTOS EN EL RIO ORINOCO EN EL MUNICIPIO DE PUERTO CARREÑO. Continúa alto el nivel del río Orinoco a la altura del municipio de Puerto Carreño (Vichada). Se mantienen afectaciones en sectores del municipio.		
NIVELES ALTOS EN EL RÍO GUAYURIBA Se mantiene esta alerta debido a los niveles altos en el río Guayuriba y sus afluentes, especialmente los ríos Blanco y Negro. La UNGRD reporta afectaciones en varios sectores del municipio de Villavicencio.		
NIVELES ALTOS EN EL RÍO META (CUENCA ALTA - MEDIA). Niveles altos en el río Meta en el tramo comprendido entre los municipios de Puerto López (Meta) y San Miguel Pescadero.		
PROBABILIDAD DE CRECIENTES SÚBITAS EN LA CUENCA DEL RÍO ARIPORO Probabilidad de crecientes súbitas en la cuenca del río Ariporo y sus afluentes, a la altura de Hato Corozal (Casanare).		





REGIÓN CARIBE

SITIOS PARA LOS CUALES SE GENERA LA ALERTA

**ALERTA
AMARILLA**

PROBABILIDAD DE CRECIENTES SÚBITAS EN LA CUENCA ALTA DEL RÍO ATRATO

Se mantiene la alerta para la subzonas de los ríos Quito, Cabí y Alto Atrato, además para las cuencas de los ríos Andágueda, afluente al río Atrato en su cuenca alta.

PROBABILIDAD DE CRECIENTES SÚBITAS EN LOS RÍOS SUCIO, MURRÍ Y MURINDÓ.

Probabilidad de incrementos súbitos en los niveles de los ríos de montaña del departamento de Antioquia que drenan al río Atrato, como son los ríos Sucio, Murri y Murindó.

PROBABILIDAD DE CRECIENTES SÚBITAS EN CORRIENTES DEL URABÁ ANTIOQUEÑO.

Probabilidad de crecientes súbitas en los ríos León, Guaduas, Carepa, Apartadó, Grande, Currulao, Guadualito, Zungo, Bobal y Bijagual, entre otros que desembocan al Golfo de Urabá, se recomienda especial atención en los municipios de Chigorodó, Carepa, Apartadó y Turbo.

PROBABILIDAD DE CRECIENTES SÚBITAS EN LOS RÍOS DIRECTOS AL MAR CARIBE.

Probabilidad de crecientes súbitas en los ríos San Juan, Volcán, Canalete y otros arroyos directos al Caribe, especial atención en el municipio de Arboletes y el Corregimiento La Candelaria (Antioquia).

NIVELES ALTOS EN LA CUENCA BAJA DEL RÍO SINÚ.

Se mantienen los niveles altos en el río Sinú en la parte baja de la cuenca, se recomienda especial atención en los centros poblados de Montería, Cereté, San Pelayo, Cotorra, Lorica, Carrillo, Morales, Montería y San Bernardo del Viento, así como en la Ciénaga de Momil.

REGIÓN ANDINA

SITIOS PARA LOS CUALES SE GENERA LA ALERTA

**ALERTA
AMARILLA**

PROBABILIDAD DE CRECIENTES SÚBITAS EN APORTANTES AL CAUCA ENTRE EL RÍO SAN JUAN Y PUERTO VALDIVIA.

Probabilidad de crecientes súbitas diferentes corrientes que atraviesan los municipios de Concordia, La Liborina y Santa Fé de Antioquia, especialmente en la quebrada Sinifaná, el río Tonusco y Juan García. El SDGR de Antioquia alerta de un posible represamiento de quebrada La Uriaga en el corregimiento el Valle de Toledo a la altura del municipio de Toledo.

PROBABILIDAD DE CRECIENTE SÚBITA EN LA CUENCA DEL RÍO TARAZÁ-MAN.

Posibles incrementos súbitos en el río Tarazá-Man y sus afluentes, a la altura del municipio de Cáceres (Antioquia).





REGIÓN ANDINA

SITIOS PARA LOS CUALES SE GENERA LA ALERTA

**ALERTA
AMARILLA**

PROBABILIDAD DE CRECIENTES SÚBITAS EN LA CUENCA ALTA DEL RÍO NECHÍ.

Probabilidad de crecientes súbitas en el río Nechí y sus afluentes en la cuenca alta, especialmente a la altura de los municipios de Yarumal y Zaragoza.

NIVELES ALTOS EN LA CUENCA BAJA DEL RÍO NECHÍ.

Se mantienen altos los niveles del río Nechí en la parte baja de la cuenca, en el municipio Nechí (Antioquia).

NIVELES ALTOS DEL RÍO CAUCA EN EL SECTOR DE GUARANDA.

Se mantiene esta alerta dado que continúan altos los niveles del río Cauca entre los municipios de San Jacinto del Cauca (Bolívar), Guaranda (Sucre), Achí y Pinillos (Bolívar). Se recomienda a las autoridades hacer seguimiento al estado de los jarillones que encauzan protegen las poblaciones ribereñas.

REGIÓN PACÍFICO

SITIOS PARA LOS CUALES SE GENERA LA ALERTA

**ALERTA
AMARILLA**

PROBABILIDAD DE CRECIENTES SÚBITAS EN LOS RÍOS DEL LITORAL PACÍFICO EN EL CAUCA.

Probabilidad de crecientes súbitas en los ríos Guapi, Timbiquí, Micay, Saija, Naya y sus afluentes, directos al Océano Pacífico en el departamento de Cauca. Se recomienda especial atención en el municipio de Timbiquí, particularmente en sectores como Francia, Buenos Aires, Unión de Vivienda, Bella Vista, entre otros, y en el sector rural Coteje y Cupí, localizados en la ribera de los ríos Timbiquí y Saija.

PROBABILIDAD DE CRECIENTES SÚBITAS EN LA CUENCA ALTA DEL RÍO SAN JUAN

Probabilidad de crecientes súbitas en el río San Juan y sus afluentes, especialmente los ríos Tamañá, Condoto y Cajón, se recomienda especial atención a la altura de los municipios de Tadó, Istmina, Condoto, Novita, Santa Rita y San José del Palmar.

PROBABILIDAD DE CRECIENTES SÚBITAS EN LA CUENCA MEDIA Y BAJA DEL RÍO SAN JUAN.

Probabilidad de crecientes súbitas en el río San Juan y sus afluentes, especialmente los ríos Sípi, Cajón, Capoma, Calima y Munguidó, se recomienda especial atención a la altura de los municipios de Lloró, Sipí, Medio San Juan y Litoral de San Juan.

PROBABILIDAD DE CRECIENTES SÚBITAS EN LA CUENCA DEL RÍO BAUDÓ.

Probabilidad de crecientes súbitas en el río Baudó y sus afluentes, se recomienda especial atención en la cabecera municipal del municipio de Alto, Medio y Bajo Baudó, y para varios de sus corregimientos entre los cuales se destacan Santa María, Miacorá, Divisa, Cohecho, Chachajo, Santa Rita, La Pureza y Nauca.





REGIÓN ORINOQUIA

SITIOS PARA LOS CUALES SE GENERA LA ALERTA

**ALERTA
AMARILLA**

PROBABILIDAD DE CRECIENTES SÚBITAS EN LA CUENCA ALTA DEL RÍO ARAUCA

Probabilidad de crecientes súbitas en los ríos Cobugón, Margua, Bojabá, Banadía y Chitagá, afluentes de la cuenca alta del río Arauca.

INCREMENTO MODERADO EN EL NIVEL DEL RÍO ARAUCA

Incremento moderado en los niveles del río Arauca a la altura de los municipios de Arauquita y Arauca, con valores en el rango de altos para la época.

NIVELES ALTOS EN LA CUENCA DEL RÍO ARIARI.

Niveles altos en el río Ariari y en sus afluentes (aportante del río Guaviare), se recomienda especial atención en los municipios de Cubarral y Puerto Rico.

CRECIENTES SÚBITAS EN APORTANTES AL RÍO META (CUENCA ALTA - MEDIA).

Moderadas variaciones en los niveles de los ríos que descienden del piedemonte llanero, especialmente para los ríos Yucao, Melúa, Manacacías, caño Cumaral, Metica, Guamal, Humadea, Negro, Humea, Upía, Túa, Cuasina, Guatiquía, Guacavía, Pauto, entre otros afluentes de la cuenca del río Meta.

PROBABILIDAD DE CRECIENTES SÚBITAS EN LA PARTE ALTA DEL RÍO CASANARE

Probabilidad de crecientes súbitas en la cuenca alta del río Casanare y sus afluentes, a la altura de San Salvador.



ALERTAS POR AMENAZA DE INCENDIOS DE LA COBERTURA VEGETAL



REGIÓN CARIBE	SITIOS PARA LOS CUALES SE GENERA LA ALERTA	ALERTA ROJA
<p>CESAR: Bosconia, San Diego. LA GUAJIRA: Manaure, Uribia.</p>		

REGIÓN ANDINA	SITIOS PARA LOS CUALES SE GENERA LA ALERTA	ALERTA ROJA
<p>BOYACÁ: Chiquiza, Cucaita, Gachantivá, Motavita, Ráquira, Sáchica, Samacá, San Miguel De Sema, Santa Sofía, Sora, Sutamarchán, Tinjacá, Tunja, Villa De Leiva. CUNDINAMARCA: La Vega, San Francisco. NARIÑO: Arboleda (Berruecos), Consacá. NORTE DE SANTANDER: La Playa. SANTANDER: Zapatoca. TOLIMA: Flandes.</p>		

REGIÓN CARIBE	SITIOS PARA LOS CUALES SE GENERA LA ALERTA	ALERTA NARANJA
<p>BOLÍVAR: Turbaco. CESAR: Becerrill, El Paso, La Paz, Rio De Oro. CÓRDOBA: Lorica, San Bernardo Del Viento. LA GUAJIRA: Maicao, Riohacha.</p>		

REGIÓN ANDINA	SITIOS PARA LOS CUALES SE GENERA LA ALERTA	ALERTA NARANJA
<p>ANTIOQUIA: Valparaiso. BOYACÁ: Arcabuco, Caldas, Chiquinquirá, Oicatá, Soracá, Toca. CUNDINAMARCA: Funza, Fúquene, Guachetá, Madrid, Mosquera, Simijaca, Susa, Tenjo. NARIÑO: Yacuanquer. TOLIMA: Coyaima.</p>		



ALERTAS POR AMENAZA DE INCENDIOS DE LA COBERTURA VEGETAL



REGIÓN CARIBE	SITIOS PARA LOS CUALES SE GENERA LA ALERTA	ALERTA AMARILLA
<p>ATLÁNTICO: Barranquilla, Puerto Colombia, Tubará. CESAR: Manaure Balcón Del Cesar, Pueblo Bello, MAGDALENA: Pijiño Del Carmen.</p>		

REGIÓN ANDINA	SITIOS PARA LOS CUALES SE GENERA LA ALERTA	ALERTA AMARILLA
<p>ANTIOQUIA: Anzá. BOLÍVAR: Cartagena De Indias, Santa Rosa, Villanueva. BOYACÁ: Chivatá, Paipa, Tuta. CALDAS: Anserma, Riosucio. CAUCA: Bolívar. CUNDINAMARCA: Cota, Girardot. NARIÑO: Imués. QUINDÍO: Quimbaya. RISARALDA: Belén De Umbría, Guática, Quinchía. TOLIMA: Guamo, Saldaña, San Luis, Suárez, Valle De San Juan. VALLE DEL CAUCA: Argelia, El Cairo.</p>		

Planeando tu día?
Descarga YA y conoce...



Consúltalo a diario y únete a
la Cultura del Pronóstico del IDEAM

Disponible para

ALERTAS POR AMENAZA DE DESLIZAMIENTO

REGIÓN ANDINA	SITIOS PARA LOS CUALES SE GENERA LA ALERTA	ALERTA ROJA
BOYACÁ: Chiscas. CUNDINAMARCA: Guayabetal.		
REGIÓN AMAZONIA	SITIOS PARA LOS CUALES SE GENERA LA ALERTA	ALERTA ROJA
PUTUMAYO: Mocoa.		
REGIÓN PACIFICA	SITIOS PARA LOS CUALES SE GENERA LA ALERTA	ALERTA ROJA
CHOCÓ: Quibdó.		
REGIÓN CARIBE	SITIOS PARA LOS CUALES SE GENERA LA ALERTA	ALERTA NARANJA
CESAR: La Gloria.		
REGIÓN ANDINA	SITIOS PARA LOS CUALES SE GENERA LA ALERTA	ALERTA NARANJA
BOYACÁ: Cubará, Santa María. NORTE DE SANTANDER: Toledo.		
REGIÓN PACIFICO	SITIOS PARA LOS CUALES SE GENERA LA ALERTA	ALERTA NARANJA
CAUCA: López. CHOCÓ: Alto Baudó (Pie de Pato), Bagadó, El Cantón del San Pablo (Managrú), Istmina, Lloró, Medio Atrato (Beté), MEDIO SAN JUAN, Río Quito (Paimadó), Tadó.		
REGIÓN ORINOQUIA	SITIOS PARA LOS CUALES SE GENERA LA ALERTA	ALERTA NARANJA
CASANARE: Yopal.		



ALERTAS POR AMENAZA DE DESLIZAMIENTO



REGIÓN AMAZONIA	SITIOS PARA LOS CUALES SE GENERA LA ALERTA	ALERTA NARANJA
-----------------	--------------------------------------------	----------------

CAQUETÁ: Florencia.

REGIÓN CARIBE	SITIOS PARA LOS CUALES SE GENERA LA ALERTA	ALERTA AMARILLA
---------------	--------------------------------------------	-----------------

CESAR: Agustín Codazzi, Curumaní, El Copey, Pailitas, Pelaya, Valledupar.

CÓRDOBA: Montelíbano, Puerto Libertador, San Jose de Ure, Tierralta.

LA GUAJIRA: Dibulla, El Molino, Fonseca, La Jagua del Pilar, San Juan del Cesar, Villanueva.

MAGDALENA: Ciénaga, Fundación, Santa Marta.

REGIÓN ANDINA	SITIOS PARA LOS CUALES SE GENERA LA ALERTA	ALERTA AMARILLA
---------------	--------------------------------------------	-----------------

ANTIOQUIA: Abejorral, Abriaquí, Amagá, Amalfi, Andes, Angelópolis, Anorí, Argelia, Armenia, Belmira, Betulia, Briceño, Buriticá, Cáceres, Caicedo, Caldas, Campamento, Cañasgordas, Caracolí, Caramanta, Ciudad Bolívar, Concordia, Dabeiba, Ebéjico, Fredonia, Frontino, Giraldo, Heliconia, Ituango, La Unión, Maceo, Medellín, Montebello, Mutatá, Nariño, Olaya, Puerto Berrío, Puerto Nare, Puerto Triunfo, Remedios, Salgar, San Carlos, San Francisco, San Jerónimo, San Luis, San Pedro de Los Milagros, Santa Bárbara, Santa Fe de Antioquia, Segovia, Sonsón, Sopetrán, Tarazá, Titiribí, Toledo, Uramita, Urrao, Valdivia, Yalí, Yarumal, Yolombó, Zaragoza.

BOYACÁ: Almeida, Aquitania, Betéitiva, Boavita, Buenavista, Campohermoso, Chinavita, Chita, Chivor, Coper, Corrales, Covarachía, Cubará, El Espino, Gámeza, Garagoa, Guicán, La Uvita, La Victoria, Labranzagrande, Macanal, Maripí, Miraflores, Mongua, Moniquirá, Muzo, Otanche, Pachavita, Páez, Pajarito, Panqueba, Pauna, Paya, Paz de Rio, Pesca, Pisba, Puerto Boyacá, Quípama, Rondón, Saboyá, San Eduardo, San José de Pare, San Luis de Gaceno, San Mateo, San Pablo de Borbur, Santana, Soatá, Socha, Socotá, Sogamoso, Susacón, Tasco, Tibaná, Tópaga, Turmequé, Úmbita, Ventaquemada.

CALDAS: Aguadas, Chinchiná, Filadelfia, La Merced, Manizales, Manzanares, Marmato, Marulanda, Neira, Pácora, Pensilvania, Salamina, Samaná, Supia, Villamaria.

CUNDINAMARCA: Agua de Dios, Albán, Anapoima, Anolaima, Apulo, Arbeláez, Beltrán, Bituima, Bogotá, D.C., Bojacá, Cabrera, Cachipay, Caparrapí, Cáqueza, Carmen de Carupa, Chaguaní, Chipaque, Choachí, Chocontá, Cogua, Cucunubá, El Colegio, El Peñón, El Rosal, Facatativá, Fusagasugá, Gachalá, Gachetá, Gama, Granada, Guaduas, Guatavita, Guayabal de Siquima, Gutiérrez, Jerusalén, Junín, La Calera, La Mesa, La Palma, La Peña, Lenguazaque, Machetá, Manta, Medina, Nilo, Nimaima, Nocaima, Pacho, Paima, Pandi, Pasca, Pulí, Quebradanegra, Quetame, Quipile, Ricaurte, San Antonio de Tequendama, San Bernardo, San Cayetano, San Juan de Rioseco, Sasaima, Sesquilé, Sibaté, Sylvania, Soacha, Subachoque, Suesca, Supatá, Sutatausa, Tabio, Tausa, Tena, Tibacuy, Tocaima, Topaipí, Ubalá, Útica, Venecia, Vergara, Vianí, Villagómez, Villapinzón, Villeta, Viotá, Yacopí, Zipacón, Zipaquirá.

HUILA: Aipe, Altamira, Colombia, Guadalupe, La Plata, Neiva, Pitalito, Saladoblanco, San Agustín, Suaza, Tarqui.

NORTE DE SANTANDER: Ábrego, Arboledas, Cáchira, Cágota, Chinácota, Chitagá, Convención, Cúcuta, Cucutilla, Durania, El Tarra, El Zulia, Gramalote, Hacarí, Labateca, Lourdes, Mutiscua, Ocaña, Pamplona, Salazar, San Calixto, Santiago, Sardinata, Silos, Teorama, Villa Caro.

Planeando tu día?
Descarga YA y conoce...



Consúltalo a diario y únete a la Cultura del Pronóstico del IDEAM

Disponible para

ALERTAS POR AMENAZA DE DESLIZAMIENTO

REGIÓN ANDINA	SITIOS PARA LOS CUALES SE GENERA LA ALERTA	ALERTA AMARILLA
<p>QUINDÍO: Calarcá, Córdoba, Salento.</p> <p>RISARALDA: Santa Rosa de Cabal.</p> <p>SANTANDER: Aguada, Albania, Barbosa, Bucaramanga, Carcasí, Cerrito, Charalá, Charta, Chipatá, Concepción, Confines, Contratación, Coromoro, El Carmen, El Guacamayo, El Playón, Florián, Floridablanca, Girón, Guaca, Guavatá, Güepsa, La Belleza, La Paz, Landázuri, Lebrija, Macaravita, Málaga, Matanza, Mogotes, Oiba, Onzaga, Piedecuesta, Puente Nacional, Rionegro, San Andrés, San Benito, San Miguel, San Vicente de Chucurí, Santa Helena del Opón, Sucre, Suratá, Tona, Valle de San José, Vélez.</p> <p>TOLIMA: Alpujarra, Anzoátegui, Armero (Guayabal), Ataco, Cajamarca, Carmen de Apicalá, Casabianca, Chaparral, Cunday, Dolores, Falan, Fresno, Herveo, Ibagué, Icononzo, Lérida, Líbano, Melgar, Murillo, Natagaima, Ortega, Palocabildo, Planadas, Prado, Purificación, Rioblanco, Roncesvalles, Rovira, San Antonio, Villahermosa, Villarrica.</p>		
REGIÓN PACIFICO	SITIOS PARA LOS CUALES SE GENERA LA ALERTA	ALERTA AMARILLA
<p>CAUCA: Buenos Aires, Caldono, Corinto, El Tambo, Inzá, Jambaló, La Sierra, La Vega, Miranda, Páez (Belalcázar), Piendamó, Popayán, Rosas, Santa Rosa, Santander de Quilichao, Silvia, Sotará (Paispamba), Suárez, Toribío, Totoró.</p> <p>CHOCÓ: Bahía Solano (Mutis), Bajo Baudó (Pizarro), Bojayá (Bellavista), Cértegui, Río Iró (Santa Rita), San José del Palmar, Sipí.</p> <p>NARIÑO: Albán (San José), Buesaco, Cumbitara, Linares, Samaniego, San Pedro de Cartago (Cartago).</p> <p>VALLE DEL CAUCA: Bolívar, Buenaventura, Buga, Bugalagrande, Calima (El Darién), Dagua, El Cerrito, El Dovio, Florida, Palmira, San Pedro, Sevilla, Tuluá, Versalles, Vijes, Yumbo.</p>		
REGIÓN ORINOQUIA	SITIOS PARA LOS CUALES SE GENERA LA ALERTA	ALERTA AMARILLA
<p>ARAUCA: Tame.</p> <p>CASANARE: Aguazul, Chámeza, Hato Corozal, La Salina, Monterrey, Nunchía, Paz de Ariporo, Pore, Recetor, Sabanalarga, Támara, Tauramena.</p> <p>META: Acacías, Cubarral, Cumaral, Guamal, Restrepo, San Juanito, Villavicencio.</p>		
REGIÓN AMAZONIA	SITIOS PARA LOS CUALES SE GENERA LA ALERTA	ALERTA AMARILLA
<p>CAQUETÁ: Belén de los Andaquíes, Montañita, Morelia, Puerto Rico.</p>		



SECTORES VIALES IDENTIFICADOS CON POTENCIALIDAD DE DESLIZAMIENTOS DE TIERRA, EN LOS CUALES GENERAN ALERTAS

DEPARTAMENTO	SECTOR VIAL
CUNDINAMARCA	Bogotá – Villavicencio
ANTIOQUIA	Segovia – Yolombó
	La Ceja – Medellín
	Vía Medellín – Bolombolo
	Dabeiba – Santa Fé de Antioquia
	Medellín – Caucasia
CHOCÓ	Cuiva – Taraza
HUILA	Quibdó – Medellín
META	Neiva - Colombia
BOYACÁ	Bogotá - Villavicencio
	Santa María – San Luis de Gaceno
	Mirazfiores - Paez
CAQUETA	Florencia – Suaza
PUTUMAYO	Pasto – Puente Pepino
	Mocoa - Pitalito



ALERTAS METEOMARINA

MAR CARIBE

ALERTA AMARILLA

OLEAJE Y VIENTO

En el oriente del Caribe colombiano se mantendrá para el día de hoy viento con velocidades entre los 20 y 30 nudos (37 a 56 km/h); altura del oleaje entre los 2.0 m y 3.0 m. Por lo anterior, se recomienda a las embarcaciones menores consultar con las Capitanías de puerto y a los habitantes costeros estar atentos a la evolución de este fenómeno.

POR PLEAMAR

Hasta el 03 de Agosto en Cartagena; se registrará una de la pleamares más significativas del mes. Por lo anterior, se recomienda a los habitantes costeros estar atentos a la evolución de este de fenómeno.

OCÉANO PACÍFICO

ALERTA NARANJA

TIEMPO LLUVIOSO

Persistirán las fuertes lluvias en amplios sectores del Pacífico nacional, incluidas zonas del litoral, en algunos casos con tormentas eléctricas y rachas de viento. Por lo anterior, el IDEAM recomienda a los habitantes costeros estar atentos a las condiciones meteorológicas y a embarcaciones de poco calado, consultar con las capitanías de puerto antes de zarpar en zonas de inminente tempestad.

ALERTA AMARILLA

POR PLEAMAR

Hasta el 08 de Agosto, en Buenaventura y Tumaco; se registrará una de la pleamares más significativas del mes. Por lo anterior, se recomienda a los habitantes costeros estar atentos a la evolución de este de fenómeno.

°C: grados Celsius

m: metros

mm: milímetros

msnm: metros sobre nivel del mar

Km/h: kilómetros por hora

HLC: hora local colombiana

GOES: Geostationary Operational Environmental Satellites (Satélite Geoestacionario Operacional Ambiental).

GOES-16 es el designado GOES-Este, localizado en 75° W sobre el ecuador geográfico.

PNN: Parque Nacional Natural

SFF: Santuario de Fauna y Flora



ALERTA ROJA. PARA TOMAR ACCIÓN Advierte al Sistema Nacional de Gestión del Riesgo de Desastres sobre el peligro de un fenómeno y sus efectos adversos sobre la población. Se emite una alerta sólo cuando la identificación de un evento extraordinario indique la amenaza inminente y cuando la gravedad del fenómeno requiera atención prioritaria de los comités departamentales y locales.



ALERTA NARANJA. PARA PREPARARSE Indica la amenaza de un fenómeno. No implica riesgo inmediato por lo que es catalogado como un mensaje para informarse y prepararse. El aviso implica vigilancia continua ya que las condiciones son propicias para el desarrollo de un suceso natural.



ALERTA AMARILLA. PARA INFORMARSE Se emite cuando las condiciones hidrometeorológicas son favorables para la ocurrencia de un fenómeno natural y pueden aumentar el riesgo según los pronósticos. Por sus características, este nivel está encaminado a informar.

CONDICIONES NORMALES Indica que no existe ninguna clase de alerta para la región o zona mencionada.

Yolanda GONZÁLEZ H. | Directora General

Mery E. FERNÁNDEZ P. | Jefe Oficina del Servicio de Pronósticos y Alertas

Profesionales de Turno:

Nelsy VERDUGO (Hidróloga), Sonia BERMUDEZ (Deslizamientos), Sergio ROJAS (Incendios), Catherine TOBÓN (Meteoróloga), Cristian ARANGO (Meteorólogo), Mauricio TORRES (Datos) y Helmer GUZMÁN (Coordinador).

<http://www.ideam.gov.co>

Correos electrónicos: servicio@ideam.gov.co, alertas@ideam.gov.co

Calle 25D # 96B – 70, Piso 3. Bogotá, D.C., Colombia.

Teléfono: 3075625 Ext. 1334–1336.

Siganos en:

