

# INFORME TÉCNICO DIARIO Nº 221

El IDEAM comunica al Sistema Nacional de Gestión del Riesgo (SNGR) y al Sistema Nacional Ambiental (SINA).

Bogotá D. C.

Viernes 09 de agosto de 2019.  
Hora de actualización 12:00 HLC



IDEAM  
Instituto de Hidrología  
Meteorología y  
Estudios Ambientales  
C.II. 25D N° 96B-70

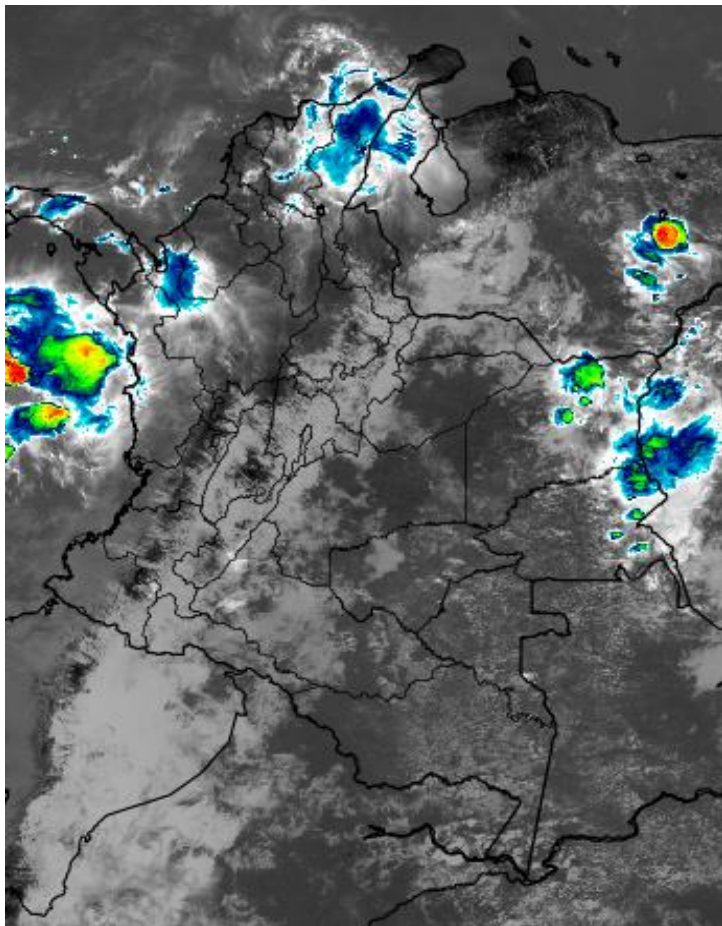
## CONDICIONES HIDROMETEOROLÓGICAS ACTUALES

Condiciones mayormente secas en gran parte del territorio nacional persisten en el día de hoy; las lluvias más significativas se estiman en las regiones Caribe y Pacífica.

Se destaca la condición predominantemente seca de la región Amazonia y amplios sectores del centro y sur de la región Andina.

## IMAGEN SATELITAL

Canal Infrarrojo - GOES 16 | 09 de agosto de 2019 | 11:00 HLC.



Consulte todos los días el pronóstico del tiempo y las alertas hidrometeorológicas vigentes del IDEAM, en un formato de calidad. Alrededor de las 7:30 a. m. está a disposición del público en [www.ideam.gov.co](http://www.ideam.gov.co).

Se puede ver también en dispositivos móviles **AQUÍ**





# LO MÁS DESTACADO

## LLUVIAS REGISTRADAS EN LAS ÚLTIMAS 24 HORAS

En las últimas horas se presentaron fuertes lluvias en los departamentos de Chocó y Antioquia; hacia el oriente del país se presentaron lluvia significativas en los departamentos de Casanare, Meta y Vichada. El mayor registro de lluvia acumulada en 24 horas se observó en el municipio de **Bahía Solano (Chocó), con 145,0 mm.**

### ALERTA ROJA

- Por niveles altos en los ríos Inírida (parte baja), Orinoco (Puerto Carreño) y río Meta (cuencas media y baja).
- Por probabilidad alta de deslizamientos de tierra en zonas inestables o de ladera ubicadas en algunos municipios de los departamentos de Boyacá, Cundinamarca, Putumayo y Chocó.
- Por probabilidad alta de amenaza de incendios de la cobertura vegetal en algunos municipios de los departamentos de Atlántico, La Guajira, Magdalena, Antioquia, Boyacá, Cauca, Huila, Nariño, Norte de Santander, Santander, Tolima y Valle del Cauca.

### ALERTA NARANJA

- Por probabilidad media de incremento de niveles en los ríos Meta (cuenca alta); Guaviare (cuencas media y baja); río Sinú (cuencas media y baja) y cuenca baja del río San Jorge (La Mojana).
- Por probabilidad media de crecientes súbitas en ríos directos al Océano Pacífico en el departamento de Chocó; ríos del Litoral Pacífico en Valle del Cauca; cuenca del río Atrato y corrientes del Urabá Antioqueño.
- Por probabilidad media de deslizamientos de tierra en zonas inestables o de ladera ubicadas en algunos municipios de los departamentos de Antioquia, Boyacá, Norte de Santander, Chocó, Valle del Cauca, Casanare y Meta.
- Por probabilidad media de amenaza de incendios de la cobertura vegetal en algunos municipios de los departamentos Cesar, Córdoba, La Guajira, Antioquia, Cauca, Cundinamarca, Nariño, Norte de Santander, Quindío, Tolima, Valle del Cauca, Meta y Caquetá.

### ALERTA AMARILLA

- Por probabilidad baja de incremento de niveles en ríos en la cuenca alta del río Sinú; cuenca baja del río Nechí; río Cauca en el sector de Guarandá; río Ariari; río Arauca y niveles altos en el embalse del Guavio.
- Por probabilidad baja de crecientes súbitas en los ríos Murrí, Murindó y Sucio; ríos directos al Mar Caribe, ríos directos al mar Caribe en el golfo de Morrosquillo, arroyos de Cartagena, cuenca alta del río San Jorge, cuenca alta del río Cesar, ríos que descienden desde la Sierra Nevada hacia la ciénaga grande de Santa Marta; ríos aportantes al río Cauca entre el río San Juan y Puerto Valdivia, cuenca alta del río Tarazá – Man, cuenca alta del río Nechí, río Guayuriba, río Ariporo, ríos Upía y Túa, río Baudó, cuenca río San Juan y cuenca alta del río Arauca.
- Por probabilidad baja de deslizamientos de tierra en zonas inestables o de ladera ubicadas en algunos municipios de los departamentos de Córdoba, Cesar, La Guajira, Magdalena, Sucre, Antioquia, Boyacá, Caldas, Cundinamarca, Huila, Norte de Santander, Risaralda, Santander, Tolima, Cauca, Chocó, Valle del Cauca, Nariño, Casanare, Meta y Caquetá.
- Por probabilidad baja de amenaza de incendios de la cobertura vegetal en algunos municipios de los departamentos de Atlántico, Cesar, Antioquia, Boyacá, Caldas, Cauca, Cundinamarca, Nariño, Norte de Santander, Quindío, Santander, Tolima y Valle del Cauca.
- Por pleamar en el mar Caribe, así como por tiempo lluvioso en el Océano Pacífico.

# PRONÓSTICO CONDICIONES METEOROLÓGICAS ESPECIALES

## ÁREA DEL VOLCÁN GALERAS

Predominarán las condiciones cubiertas con precipitaciones entre ligeras y moderadas.

EL SERVICIO GEOLÓGICO COLOMBIANO reporta en nivel AMARILLO (III): CAMBIOS EN EL COMPORTAMIENTO DE LA ACTIVIDAD VOLCÁNICA. Lat: 1.55 Lon: -77.37

ELEVACIÓN (pies)	DIRECCIÓN	VELOCIDAD	
		NUDOS	Km/h
10.000	ESTE-SURESTE	10 - 15	18 - 27
18.000	ESTE	15 - 20	27 - 37
24.000	ESTE	20 - 25	37 - 46
30.000	NORESTE	0 - 5	0 - 9

## ÁREA DEL VOLCÁN NEVADO DEL HUILA

A lo largo de la jornada se estima cielo entre parcial y mayormente cubierto con predominio de tiempo seco.

EL SERVICIO GEOLÓGICO COLOMBIANO reporta en nivel AMARILLO (III): CAMBIOS EN EL COMPORTAMIENTO DE LA ACTIVIDAD VOLCÁNICA. Lat: 2.92 Lon: -76.05

ELEVACIÓN (pies)	DIRECCIÓN	VELOCIDAD	
		NUDOS	Km/h
10.000	ESTE-SURESTE	5 - 10	9 - 18
18.000	ESTE	25 - 30	46 - 55
24.000	ESTE	10 - 15	18 - 27
30.000	NORTE	5 - 10	9 - 18

## ÁREA DEL VOLCÁN CERRO MACHÍN

A lo largo de la jornada se estima cielo entre parcial y mayormente cubierto con predominio de tiempo seco.

EL SERVICIO GEOLÓGICO COLOMBIANO reporta en nivel AMARILLO (III): CAMBIOS EN EL COMPORTAMIENTO DE LA ACTIVIDAD VOLCÁNICA. Lat: 4.80 Lon: -75.62

ELEVACIÓN (pies)	DIRECCIÓN	VELOCIDAD	
		NUDOS	Km/h
10.000	SURESTE	0 - 5	0 - 9
18.000	ESTE	25 - 30	46 - 55
24.000	ESTE	15 - 20	27 - 37
30.000	NORTE	5 - 10	9 - 18

## ÁREA DEL VOLCÁN NEVADO DEL RUIZ

Se estima que durante gran parte de la jornada se presente tiempo seco, aunque al finalizar el día se incrementará la nubosidad.

EL SERVICIO GEOLÓGICO COLOMBIANO reporta en nivel AMARILLO (III): CAMBIOS EN EL COMPORTAMIENTO DE LA ACTIVIDAD VOLCÁNICA. Lat: 4.89 Lon: -75.32

ELEVACIÓN (pies)	DIRECCIÓN	VELOCIDAD	
		NUDOS	Km/h
10.000	ESTE-NORESTE	0 - 5	0 - 9
18.000	ESTE	20 - 25	37 - 46
24.000	ESTE	10 - 15	18 - 27
30.000	NORTE	5 - 10	9 - 18

## ÁREA DEL COMPLEJO VOLCÁNICO CHILES-CERRO NEGRO DE MAYASQUER

Durante la jornada se pronostican nubes densas con lluvias ligeras a diferentes horas de la tarde y noche.

EL SERVICIO GEOLÓGICO COLOMBIANO reporta en nivel AMARILLO (III): CAMBIOS EN EL COMPORTAMIENTO DE LA ACTIVIDAD VOLCÁNICA. Lat: 0.81 Lon: -77.93 Lat: 0.76 Lon: -77.95

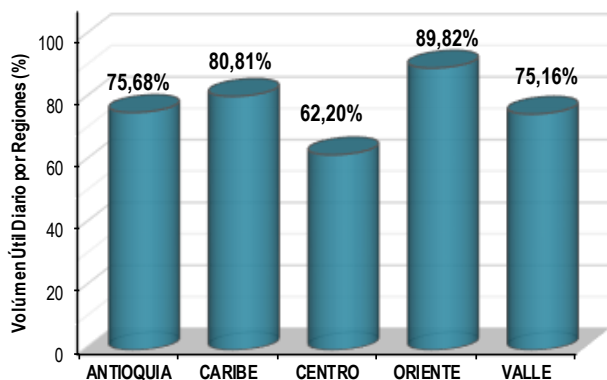
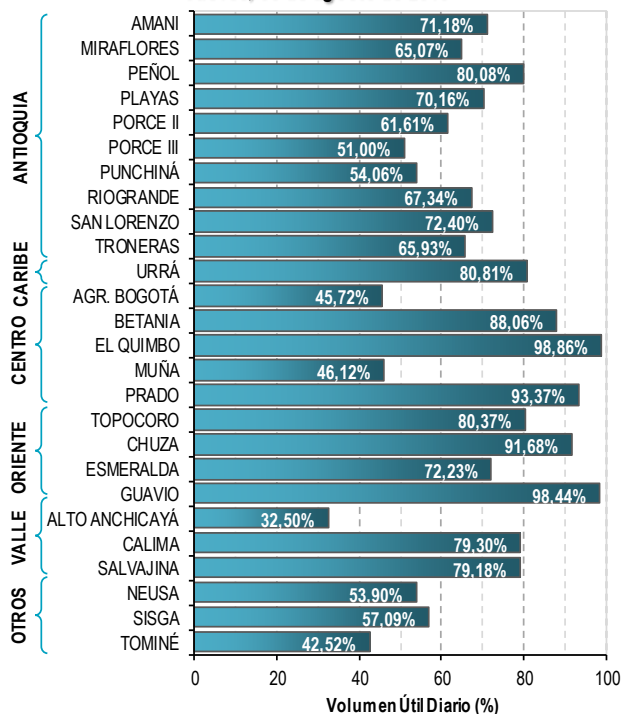
ELEVACIÓN (pies)	DIRECCIÓN	VELOCIDAD	
		NUDOS	Km/h
10.000	ESTE-SURESTE	10 - 15	18 - 27
18.000	ESTE	15 - 20	27 - 37
24.000	ESTE	20 - 25	37 - 46
30.000	ESTE	5 - 10	9 - 18

# ESTADO DE LOS EMBALSES

A continuación se relaciona el volumen útil diario de los principales embalses del país (expresado en porcentaje), de acuerdo con la información reportada por XM S.A. E.S.P en la siguiente dirección electrónica: <http://ido.xm.com.co/ido/SitePages/hidrologia.aspx?q=reservas>

## VOLÚMEN ÚTIL DIARIO EN LOS PRINCIPALES EMBALSES DEL PAÍS

Jueves, 08 de agosto de 2019



Para estar informado diariamente de lo que pasa con el **pronóstico del tiempo y las alertas.**

Síguenos en Twitter  
**@IDEAMColombia**



## PRECIPITACIONES

A continuación se relacionan los municipios donde en las últimas 24 horas se registraron precipitaciones iguales o superiores a 30.0 mm.

Se aclara que las precipitaciones indicadas en los municipios, realmente corresponden a aquellos puntos en los cuales el IDEAM tiene estaciones de monitoreo, pero no necesariamente quiere decir que el dato corresponda a las lluvias que se presentaron directamente sobre el área urbana en donde se concentra la mayor población. En ocasiones la estación sobre la cual se destaca el mayor valor de precipitación, a pesar de pertenecer al municipio, puede quedar alejada del centro poblado principal.

DEPARTAMENTO	MUNICIPIO
<b>ANTIOQUIA</b>	Cáceres (90,0), Tarazá (85,0), Cáceres (66,0).
<b>ARAUCA</b>	Tame (48,8).
<b>BOYACÁ</b>	Pajarito (42,0), Campohermoso (38,5), Campohermoso (36,4),
<b>CASANARE</b>	Yopal (54,6), Paz De Ariporo (46,3), Aguazul (45,0), Tamara (42,7), Tauramena (35,4).
<b>CHOCÓ</b>	<b>Bahía Solano (145,0)</b> , Quibdó (60), Istmina (34,0).
<b>META</b>	Puerto López (72,0), Cabuyaro (71,8).
<b>VICHADA</b>	Cumaribo (60,0).

Para estar informado diariamente de lo que pasa con el **pronóstico del tiempo y las alertas.**

Síguenos en Twitter  
**@IDEAMColombia**



## TEMPERATURAS MÁXIMAS

A continuación se relacionan los municipios donde en las últimas 24 horas se registraron temperaturas iguales o superiores a 36.0 °C.

Se aclara que las temperaturas indicadas en los municipios, realmente corresponden a aquellos puntos en los cuales el IDEAM tiene estaciones de monitoreo, pero no necesariamente quiere decir que el dato corresponda a las temperaturas que se presentaron directamente sobre el área urbana en donde se concentra la mayor población. En ocasiones la estación sobre la cual se destaca el mayor valor de temperatura, a pesar de pertenecer al municipio, puede quedar alejada del centro poblado principal.

DEPARTAMENTO	MUNICIPIO
<b>ANTIOQUIA</b>	Valparaiso (Fredonia) (37,2).
<b>CESAR</b>	Agustín Codazzi (36,4).
<b>CUNDINAMARCA</b>	Jerusalén (39,2), Puerto Salgar (36,6).
<b>HUILA</b>	Villavieja (37,8).
<b>LA GUAJIRA</b>	Maicao (39,2), Hatonuevo (38,0), Manaure (37,4), Urumita (36,8).
<b>MAGDALENA</b>	Pivijay (36,8).
<b>NORTE DE SANTANDER</b>	Cúcuta (36,2).
<b>TOLIMA</b>	Natagaima (39,0), Prado (38,2), Armero (37,6), Guamo (37,6), Flandes (37,0), Saldaña (36,6), Espinal (36,2).



# PRONÓSTICO METEOROLÓGICO



Viernes 09 y sábado 10 de agosto de 2019

REGIÓN	PRONÓSTICO
SABANA DE BOGOTÁ	<p><b>VIERNES:</b> Para la tarde se prevé cielo parcialmente nublado; probabilidad de lluvias ligeras y esporádicas sobre los cerros orientales, norte y occidente de la capital. En la noche se estima cielo parcialmente nublado con predominio de tiempo seco.</p> <p><b>SÁBADO:</b> Durante la madrugada y mañana se estima cielo entre parcial a mayormente nublado con predominio de tiempo seco. En la tarde y noche se estima cielo parcialmente nublado con probables lluvias ligeras en amplios sectores de la ciudad, las más significativas y persistentes se esperan sobre los cerros orientales y sur de la ciudad.</p>
CARIBE	<p><b>VIERNES:</b> Para la tarde se prevé cielo mayormente nublado; lluvias ligeras a moderadas en zonas de la Sierra Nevada de Santa Marta, norte de Cesar, así como en sectores de Bolívar, Atlántico, Córdoba y Sucre. En la noche se estima predominio de condiciones nubosas con lluvias entre ligeras y moderadas en sectores de Córdoba, Sucre, Bolívar; lluvias de menor intensidad podrían presentarse en sectores de Magdalena y Cesar.</p> <p><b>SÁBADO:</b> El cielo estará parcialmente nublado en la región. Son probables lluvias en sectores de Córdoba, norte de Sucre, sectores dispersos de Bolívar, Magdalena, Atlántico, norte de Cesar y centro y sur de La Guajira.</p>
ARCHIPIÉLAGO DE SAN ANDRÉS, PROVIDENCIA Y SANTA CATALINA	<p><b>VIERNES:</b> En horas de la tarde predominará el cielo parcial a mayormente nublado con predominio de tiempo seco; poca probabilidad de chubascos esporádicos. En la noche se prevé cielo mayormente nublado con condiciones secas.</p> <p><b>SÁBADO:</b> A lo largo de la jornada se prevén condiciones de cielo entre parcial y mayormente nublado con posibles lluvias ligeras o lloviznas en sectores aledaños a la isla de San Andrés.</p>
MAR CARIBE	<p><b>VIERNES:</b> En los sectores central y oriental se estima predominio de condiciones secas con cielo parcialmente nublado. En el occidente del Mar Caribe Colombiano se estiman lluvias entre ligeras y moderadas a diferentes horas del día.</p> <p><b>SÁBADO:</b> En zonas del occidente del se estiman condiciones mayormente nubladas con lluvias ligeras a moderadas, las más intensas en horas de la madrugada y mañana. En sectores aledaños al litoral central se pueden presentar lluvias ligeras en horas de la madrugada y mañana. En el oriente predominio de tiempo seco con cielo parcialmente nublado.</p>

Planeando tu día?  
Descarga YA y conoce...



Consúltalo a diario y únete a la Cultura del Pronóstico del IDEAM

Disponible para  



# PRONÓSTICO METEOROLÓGICO

Viernes 09 y sábado 10 de agosto de 2019



REGIÓN	PRONÓSTICO
ANDINA	<p><b>VIERNES:</b> Para la tarde se estima cielo entre parcial y mayormente nublado; probables lluvias, entre ligeras y moderadas, en sectores del norte y occidente de Antioquia, norte de Cundinamarca, Boyacá y Tolima; predominio de tiempo seco en el resto de la zona. En la noche se prevé predominio de tiempo seco en amplios sectores de la región; probables lluvias ligeras en Antioquia, norte de Tolima y Cundinamarca, así como en sectores del norte y occidente de Antioquia y Norte de Santander.</p> <p><b>SÁBADO:</b> En horas de la mañana se prevé predominio de tiempo seco en amplios sectores, sin embargo, son probables lluvias ligeras o lloviznas en sectores de Cundinamarca, Antioquia y Norte de Santander. En la tarde aumento de nubosidad; lluvias ocasionales en Antioquia, Norte de Santander y sectores puntuales de norte de Cundinamarca.</p>
INSULAR PACÍFICO	<p><b>VIERNES:</b> A lo largo de la jornada se estima predominio de condiciones de cielo mayormente nublado con lluvias ocasionales.</p> <p><b>SÁBADO:</b> En las primeras horas del día se estiman condiciones nubladas con lluvias ligeras, en la tarde noche predominio de tiempo seco; sin embargo, en horas de la noche no se descartan lluvias ligeras dispersas en Gorgona .</p>
PACÍFICO	<p><b>VIERNES:</b> En la tarde se estima cielo parcial a mayormente nublado, lluvias dispersas moderadas en sectores de Chocó, occidente de Valle y Cauca; lluvias ligeras en sectores de Nariño y montañas de Cauca. Para las horas de la noche se advierte persistencia de condiciones nubosas con lluvias en Chocó, occidente de Valle y Cauca. Lluvias ligeras o lloviznas podrían presentarse en sectores de Nariño.</p> <p><b>SÁBADO:</b> En horas de la mañana se prevén predominio de tiempo seco en amplios sectores de Valle, Cauca y Nariño; lluvias ligeras podrían presentarse en sectores de Chocó y occidente de Valle, especialmente en cercanías al litoral, en la tarde y noche se reactivaran las lluvias en diversas zonas de Chocó y Valle del Cauca, alta probabilidad de actividad eléctrica en momentos de lluvia intensa.</p>
OCEANO PACÍFICO	<p><b>VIERNES:</b> Se prevén condiciones mayormente nubladas, con lluvias dispersas de intensidad moderada a localmente fuertes en los sectores central y norte para las horas de la mañana, principalmente; lluvias menos intensas en horas de la noche para estos sectores. Cielo parcialmente nublado con tiempo seco predominará en el sector sur.</p> <p><b>SÁBADO:</b> A lo largo del día para los sectores central y norte, se estiman condiciones de cielo mayormente nublado con lluvias de variada intensidad, las más intensas a primeras horas del día. En la noche disminución de la intensidad de las lluvias.</p>

Planeando tu día?  
Descarga YA y conoce...



Consúltalo a diario y únete a la Cultura del Pronóstico del IDEAM

Disponible para  



# PRONÓSTICO METEOROLÓGICO




Viernes 09 y sábado 10 de agosto de 2019

REGIÓN	PRONÓSTICO
<p><b>ORINOQUIA</b></p>	<p><b>VIERNES:</b> Para la tarde se prevé aumento de la nubosidad y lluvias dispersas de intensidad ligera en gran parte de la región. En la noche se estima una leve disminución de las lluvias en amplios sectores de la región, salvo por algunas lluvias ligeras en zonas aledañas al piedemonte llanero.</p> <p><b>SÁBADO:</b> En las primeras horas de la jornada y en horas de la tarde se prevén lluvias dispersas de intensidad ligera a moderada en gran parte de la región. En horas de la noche disminución de la nubosidad y precipitaciones, sin embargo, pueden presentarse lluvias moderadas en sectores de Casanare, Arauca y al occidente de Meta.</p>
<p><b>AMAZONIA</b></p>	<p><b>VIERNES:</b> En la tarde se prevé aumento de la nubosidad con lluvias ligeras y dispersas en sectores de Guainía, Guaviare y Caquetá. En la noche se estima una disminución de la nubosidad, sin embargo, persistirán lluvias ligeras de carácter entre aislado y disperso en gran parte del área.</p> <p><b>SÁBADO:</b> A lo largo de la jornada se estiman predominio de condiciones de cielo mayormente nublado con lluvias dispersas de intensidad ligera a moderada. Las lluvias de mayor intensidad se prevén para las horas de la tarde. Menor nubosidad en la noche.</p>

**Planeando tu día?**  
**Descarga YA y conoce...**



**Consúltalo a diario y únete a la Cultura del Pronóstico del IDEAM**

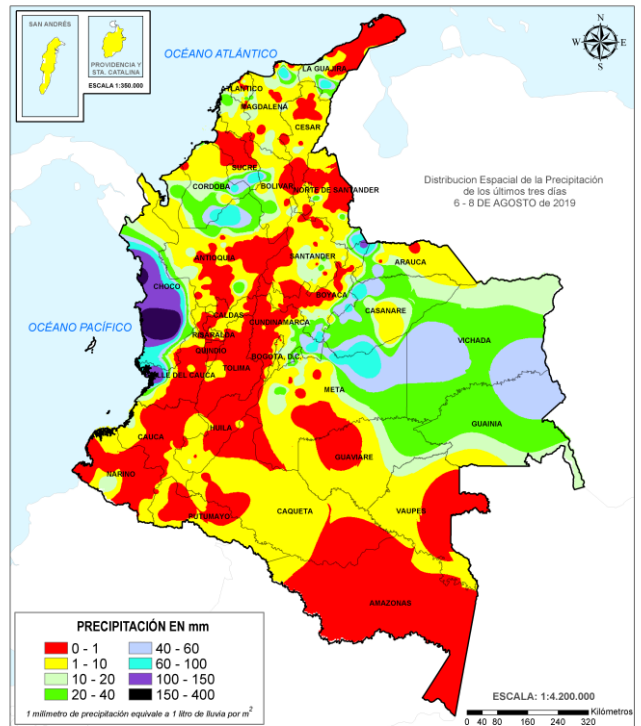
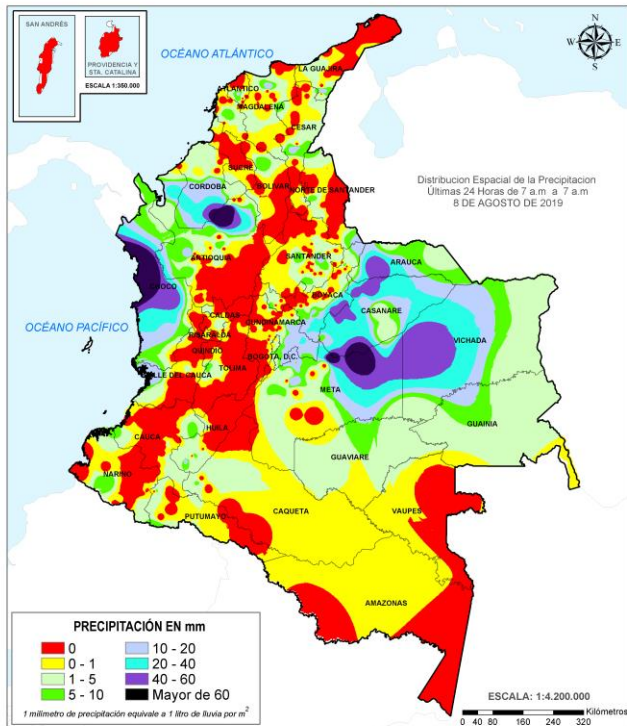
Disponible para  



# MAPAS DE PRECIPITACIÓN

**Precipitación diaria:** desde las 7:00 a. m. del jueves 08 hasta las 7:00 a. m. del viernes 09 de agosto de 2019.

**Precipitación últimas 72 horas:** desde las 7:00 a. m. del martes 06 hasta las 7:00 a.m. del viernes 09 de agosto de 2019.



## ALERTAS VIGENTES E INFORMACIÓN ADICIONAL

Para mayor información sobre el pronóstico del estado del tiempo, informes técnicos diarios, comunicados especiales, mapas diarios de temperaturas máximas y mínimas e información diaria de precipitación se sugiere consultar los siguientes enlaces:

- [MAPA DIARIO DE TEMPERATURA MÁXIMA](#)
- [MAPA DIARIO DE TEMPERATURA MÍNIMA](#)

# ALERTAS POR NIVELES DE LOS RÍOS

REGIÓN ORINOQUIA	SITIOS PARA LOS CUALES SE GENERA LA ALERTA	ALERTA ROJA
<p><b>NIVELES ALTOS EN LA PARTE BAJA DEL RÍO INÍRIDA.</b>                      Continúan las inundaciones debido a los niveles altos que persisten en la parte baja del río Inírida a la altura del municipio de Inírida. Los niveles se encuentran en condición de ascenso y se espera que esta situación continúe durante los siguientes días. Es importante resaltar que no solamente el municipio de Puerto Carreño se puede ver afectado por los niveles altos del río Inírida, sino igual condición hidrológica podría afectar sectores bajos del municipio de Cumaribo (especialmente en la inspección de Palmarito).</p> <p><b>NIVELES ALTOS EN EL RÍO META (CUENCA MEDIA - BAJA).</b>                      Niveles altos en la parte media y baja del río Meta, especialmente en el tramo comprendido entre los municipios de Orocué Especial atención para las veredas Remolino, Nueva Reforma, Caracaro, La Palmita, La Culebra, al igual que varios asentamientos de resguardos indígenas -Saladillo, Macacuana y San Juanito, entre otros-) y Paz de Ariporo (Casanare), actualmente los niveles del río Meta en este sector se encuentran por encima del umbral de afectación.</p> <p><b>NIVELES ALTOS EN EL RÍO ORINOCO EN EL MUNICIPIO DE PUERTO CARREÑO.</b>                      Persisten niveles altos en el río Orinoco a la altura del municipio de Puerto Carreño (Vichada). Se reportan afectaciones en diversos sectores del municipio.</p>		

REGIÓN ORINOQUIA	SITIOS PARA LOS CUALES SE GENERA LA ALERTA	ALERTA NARANJA
<p><b>NIVELES ALTOS EN EL RÍO META (CUENCA ALTA).</b>                      Niveles altos en el río Meta en el tramo comprendido entre los municipios de Puerto López (Meta) y Puerto Gaitán (Meta).</p> <p><b>NIVELES ALTOS EN EL RÍO GUAVIARE (CUENCA MEDIA Y BAJA).</b>                      Se mantiene esta alerta dados los niveles altos del río Guaviare, con valores por debajo de la cota de afectación a la altura de San José del Guaviare y Mapiripán (Meta). Especial atención en inmediaciones de San José del Guaviare, especialmente en la Inspección de la Carpa y la vereda Los Cábulos.</p>		

# ALERTAS POR NIVELES DE LOS RÍOS

REGIÓN PACÍFICO	SITIOS PARA LOS CUALES SE GENERA LA ALERTA	ALERTA NARANJA
<p><b>PROBABILIDAD DE CRECIENTES SÚBITAS EN LOS RÍOS DIRECTOS AL OCÉANO PACÍFICO EN EL DEPARTAMENTO DE CHOCÓ.</b>                      Se mantiene esta alerta ante los posibles incrementos súbitos en el nivel de los ríos Jella, Chocolatal y sus afluentes en Bahía Solano, entre otros directos al Océano Pacífico en el departamento de Chocó.</p> <p><b>PROBABILIDAD DE CRECIENTES SÚBITAS EN LOS RÍOS DEL LITORAL PACÍFICO EN EL VALLE DEL CAUCA.</b>                      Probabilidad de incrementos súbitos en los niveles de los ríos Escalerete, Anchicayá, Dagua, Cajambre, Mayorquín, Raposo y sus afluentes, directos al Océano Pacífico en el departamento de Valle del Cauca.</p>		
REGIÓN CARIBE	SITIOS PARA LOS CUALES SE GENERA LA ALERTA	ALERTA NARANJA
<p><b>CRECIENTES SÚBITAS EN LA CUENCA ALTA DEL RÍO ATRATO</b>                      Se han registrado incrementos súbitos en los niveles de la parte alta del río Atrato y sus afluentes los ríos Andágueda, Cabí y Quito. No se descartan nuevos incrementos.</p> <p><b>PROBABILIDAD DE CRECIENTES SÚBITAS EN LA CUENCA MEDIA Y BAJA DEL RÍO ATRATO.</b>                      Probabilidad de crecientes súbitas para los aportantes del río Atrato en su parte media y baja, entre ellos los ríos Bebarama, Napipí, Opagadó, Salaqui, Cacarica, Tanela, Tolo, Cuía, Chicué, Uva, Pogue, Bebarama, Bojayá, Napipí y Opagadó. Especial atención también para los ríos Atrato, Murri y Arquía, ya que en inmediaciones del municipio de Vigía del Fuerte, en el Urabá antioqueño, los cuales presentan niveles altos.</p> <p><b>CRECIENTES SÚBITAS EN CORRIENTES DEL URABÁ ANTIOQUEÑO.</b>                      Probabilidad de crecientes súbitas en los ríos León, Guaduas, Carepa, Apartadó, Grande, Currulao, Guadualito, Zungo, Bobal y Bijagual, entre otros que desembocan al Golfo de Urabá, se recomienda especial atención en los municipios de Chigorodó, Carepa, Apartadó y Turbo.</p> <p><b>NIVELES ALTOS EN LA CUENCA MEDIA Y BAJA DEL RÍO SINÚ.</b>                      Se mantienen los niveles altos en el río Sinú en la parte media y baja de la cuenca, se recomienda especial atención en los centros poblados de Montería, Cereté, San Pelayo, Cotorra, Loricá, Carrillo, Morales y San Bernardo del Viento, así como en la Ciénaga de Momil.</p> <p><b>NIVELES ALTOS EN LA CUENCA BAJA DEL RÍO SAN JORGE (LA MOJANA)</b>                      Niveles altos en la Ciénaga de San Marcos en el departamento de Sucre. No se descarta que esta situación afecte otras ciénagas de la región de la Mojana en los departamentos de Córdoba, Sucre y Bolívar, especialmente en los municipios de Ayapel, Caimito, San Benito Abad y Majagual.</p>		

# ALERTAS POR NIVELES DE LOS RÍOS

REGIÓN CARIBE	SITIOS PARA LOS CUALES SE GENERA LA ALERTA	ALERTA AMARILLA
<p><b>PROBABILIDAD DE CRECIENTES SÚBITAS EN LOS RÍOS MURRÍ, MURINDÓ Y SUCIO.</b>                      Probabilidad de incrementos súbitos en el nivel de los ríos Murrí, Murindó y Sucio entre otros directos a la cuenca media del río Atrato, se recomienda especial atención en los municipios de Vigía de Fuerte, Urrao, Frontino, Murindó, Dabeiba y Mutatá.</p> <p><b>PROBABILIDAD DE CRECIENTES SÚBITAS EN LOS RÍOS DIRECTOS AL MAR CARIBE.</b>                      Probabilidad de crecientes súbitas en los ríos Volcán, Canalete y otros arroyos directos al Caribe, especial atención en el municipio de Arboletes y el Corregimiento La Candelaria (Antioquia).</p> <p><b>PROBABILIDAD DE CRECIENTES SÚBITAS EN LOS RÍOS DIRECTOS AL MAR CARIBE EN EL GOLFO DE MORROSQUILLO.</b>                      Probabilidad de crecientes súbitas en los ríos y arroyos directos al Caribe en el Golfo de Morrosquillo.</p>		

REGIÓN CARIBE	SITIOS PARA LOS CUALES SE GENERA LA ALERTA	ALERTA AMARILLA
<p><b>PROBABILIDAD DE CRECIENTES SÚBITAS EN LOS ARROYOS DE CARTAGENA.</b>                      Probabilidad de crecientes súbitas en los arroyos y quebradas de la ciudad de Cartagena.</p> <p><b>POSIBLES INCREMENTOS EN LA CUENCA ALTA DEL RÍO SINÚ.</b>                      Probabilidad de incrementos en los niveles del río Sinú y quebradas afluentes en la parte alta, se recomienda especial atención en los centros poblados de Tierralta y Valencia (Córdoba).</p> <p><b>PROBABILIDAD DE INCREMENTOS SÚBITOS EN LA CUENCA ALTA DEL RÍO SAN JORGE.</b>                      Probabilidad de crecientes súbitas en la parte alta y media del río San Jorge y sus afluentes, especial atención a su afluente el río San Pedro, se recomienda monitoreo en los municipios de Puerto Libertador, Montelíbano, La Apartada y Buenavista en Córdoba.</p> <p><b>PROBABILIDAD DE CRECIENTES SÚBITAS EN LA CUENCA ALTA DEL RÍO CESAR.</b>                      Se registra incremento súbito en el río Guatapurí (Valledupar), afluente al río Cesar en su cuenca alta.</p> <p><b>PROBABILIDAD DE CRECIENTES SÚBITAS EN RÍOS QUE DESCIENDEN DESDE LA SIERRA NEVADA HACIA LA CIÉNAGA GRANDE DE SANTA MARTA.</b>                      Probabilidad de crecientes súbitas en los ríos que descienden a la Ciénaga Grande de Santa Marta, especialmente los ríos Fundación, Aracataca. No se descarta comportamiento similar en los ríos Tucurínca, Sevilla, Frío, entre otros afluentes.</p>		

# ALERTAS POR NIVELES DE LOS RÍOS

REGIÓN ANDINA	SITIOS PARA LOS CUALES SE GENERA LA ALERTA	ALERTA AMARILLA
<p><b>PROBABILIDAD DE CRECIENTES SÚBITAS EN APORTANTES AL CAUCA ENTRE EL RÍO SAN JUAN Y PUERTO VALDIVIA.</b>                      Probabilidad de crecientes súbitas diferentes corrientes que atraviesan los municipios de Concordia, La Liborina y Santa Fe de Antioquia, especialmente en la quebrada Sinifaná, el río Tonusco y Juan García.</p> <p><b>CRECIENTE SÚBITA EN LA CUENCA DEL RÍO TARAZÁ-MAN.</b>                      Incrementos súbitos en el nivel del río Tarazá-Man y sus afluentes, a la altura del municipio de Cáceres (Antioquia).</p> <p><b>PROBABILIDAD DE CRECIENTES SÚBITAS EN LA CUENCA ALTA DEL RIO NECHÍ .</b>                      Se prevén incrementos súbitos en los niveles del río Nechí y sus afluentes, especialmente en los municipios de Yarumal y Zaragoza (Antioquia).</p> <p><b>NIVELES ALTOS EN LA CUENCA BAJA DEL RÍO NECHÍ.</b>                      Se prevé que continúen los niveles altos en la parte baja del río Nechí, especialmente en el municipio Nechí (Antioquia).</p> <p><b>NIVELES ALTOS DEL RÍO CAUCA EN EL SECTOR DE GUARANDA.</b>                      Se mantiene esta alerta dado que continúan altos los niveles del río Cauca entre los municipios de San Jacinto del Cauca (Bolívar), Guaranda (Sucre), Achí y Pinillos (Bolívar).</p>		

# ALERTAS POR NIVELES DE LOS RÍOS

## REGIÓN ORINOQUIA

### SITIOS PARA LOS CUALES SE GENERA LA ALERTA

**ALERTA  
 AMARILLA**

#### **NIVELES ALTOS EN LA CUENCA DEL RÍO ARIARI.**

Niveles altos en el río Ariari y en sus afluentes (aportante del río Guaviare), se recomienda especial atención en los municipios de Cubarral y Puerto Rico.

#### **PROBABILIDAD DE CRECIENTES SÚBITAS EN LA CUENCA DEL RÍO GUAYURIBA.**

Se mantiene esta alerta dada la probabilidad de incrementos súbitos en los niveles del río Guayuriba y sus afluentes, especialmente los ríos Blanco y Negro, entre Guayabetal (Cundinamarca) y Villavicencio (Meta).

#### **CRECIENTES SÚBITAS EN LA CUENCA DEL RÍO ARIPORO.**

Crecientes súbitas en la cuenca del río Ariporo y sus afluentes, a la altura de Hato Corozal (Casanare).

#### **CRECIENTES SÚBITAS EN LAS CUENCAS DE LOS RÍOS UPÍA Y TÚA**

No se descartan nuevos incrementos súbitos en las cuencas de los ríos Túa y Upía al igual que sus afluentes, dado las precipitaciones que persisten en el piedemonte, por tal razón se recomienda monitoreo a la altura de Monterrey, Sabanalarga, Villanueva y Tauramena (Casanare).

#### **PROBABILIDAD DE CRECIENTES SÚBITAS EN LA CUENCA ALTA DEL RÍO ARAUCA.**

Probabilidad de crecientes súbitas en los ríos Cobugón, Cobaría, Bojabá y Banadía, afluentes de la cuenca alta del río Arauca.

#### **INCREMENTO MODERADO EN EL NIVEL DEL RÍO ARAUCA.**

Fluctuaciones en los niveles del río Arauca a la altura de los municipios de Arauquita y Arauca, con valores en el rango de altos para la época. En las últimas horas se presenta condición de descenso.

#### **POR NIVELES ALTOS DEL EMBALSE DE EL GUAVIO.**

EMGESA informa que debido a la temporada invernal que se presenta en la zona de la cuenca del embalse de Guavio, se iniciaron descargas controladas de agua del embalse de la central hidroeléctrica a partir del día 02/07/2019, situación que se puede seguir presentando hasta finales del mes de agosto. EMGESA recomienda a las comunidades y especialmente a los habitantes de las zonas ribereñas de los ríos Guavio y Upía, localizados aguas abajo del embalse de la central hidroeléctrica de El Guavio que no hagan uso de las zonas rivereñas de los causes ni permitan que personas o semovientes transiten por dichas áreas. Es importante recordarles a los habitantes de la zona que desde el año 1974 está prohibido por la ley la ocupación y uso particular del suelo para cultivos y otros usos de áreas ubicadas en la zona de ronda de los ríos que para el caso de los ríos Guavio y Upía consiste en una franja de 30 metros de ancho contados desde su orilla. La cota de registro actual es de 1,629.95 m. s.n. m equivalente al 98.24% del embalse útil. Es importante resaltar que ésta condición hidrológica se verá reflejada en el río Meta.

# ALERTAS POR NIVELES DE LOS RÍOS

REGIÓN PACÍFICO	SITIOS PARA LOS CUALES SE GENERA LA ALERTA	ALERTA AMARILLA
<p><b>PROBABILIDAD DE CRECIENTES SÚBITAS EN LA CUENCA ALTA DEL RÍO SAN JUAN</b>                      Probabilidad de crecientes súbitas en el río San Juan y sus afluentes, especialmente los ríos Tamaná, Condoto y Cajón, se recomienda especial atención a la altura de los municipios de Tadó, Istmina, Condoto, Novita, Santa Rita y San José del Palmar.</p> <p><b>PROBABILIDAD DE CRECIENTES SÚBITAS EN LA CUENCA MEDIA Y BAJA DEL RÍO SAN JUAN.</b>                      Probabilidad de crecientes súbitas en el río San Juan y sus afluentes, especialmente los ríos Sipí, Cajón, Capoma, Calima y Munguidó, se recomienda especial atención a la altura de los municipios de Lloró, Sipí, Medio San Juan y Litoral de San Juan.</p> <p><b>PROBABILIDAD DE CRECIENTES SÚBITAS EN LA CUENCA DEL RÍO BAUDÓ.</b>                      Probabilidad de crecientes súbitas en el río Baudó y sus afluentes, se recomienda especial atención en la cabecera municipal del municipio de Alto, Medio y Bajo Baudó, y para varios de sus corregimientos entre los cuales se destacan Santa María, Miacorá, Divisa, Cohecho, Chachajo, Santa Rita, La Pureza y Nauca.</p>		

# ALERTAS POR AMENAZAS DE DESLIZAMIENTO

**ALERTA ROJA:**

Amenaza alta a muy alta por deslizamientos de tierra detonados por lluvias, localizados en los siguientes municipios:

**ALERTA NARANJA:**

Amenaza moderada por deslizamientos de tierra detonados por lluvias, localizados en los siguientes municipios:

<b>REGIÓN ANDINA</b>	<b>SITIOS PARA LOS CUALES SE GENERA LA ALERTA</b>	<b>ALERTA ROJA</b>
<b>BOYACÁ:</b> Chiscas. <b>CUNDINAMARCA:</b> Guayabetal.		
<b>REGIÓN AMAZONIA</b>	<b>SITIOS PARA LOS CUALES SE GENERA LA ALERTA</b>	<b>ALERTA ROJA</b>
<b>PUTUMAYO:</b> Mocoa.		
<b>REGIÓN PACIFICO</b>	<b>SITIOS PARA LOS CUALES SE GENERA LA ALERTA</b>	<b>ALERTA ROJA</b>
<b>CHOCÓ:</b> Condoto, Istmina.		
<b>REGIÓN ANDINA</b>	<b>SITIOS PARA LOS CUALES SE GENERA LA ALERTA</b>	<b>ALERTA NARANJA</b>
<b>ANTIOQUIA:</b> Apartadó, Cáceres, Carepa, Chigorodó, Tarazá, Turbo. <b>BOYACÁ:</b> Páez, San Luis de Gaceno. <b>NORTE DE SANTANDER:</b> Toledo.		
<b>REGIÓN PACIFICO</b>	<b>SITIOS PARA LOS CUALES SE GENERA LA ALERTA</b>	<b>ALERTA NARANJA</b>
<b>CHOCÓ:</b> Alto Baudó (Pie de Pato), Bagadó, Bahía Solano (Mutis), Bajo Baudó (Pizarro), Bojayá (Bellavista), El Cantón del San Pablo (Managrú), Lloró, Medio Atrato (Beté), Medio Baudó (Boca de Pepé), Nóvita, Nuquí, Quibdó, Río Iró (Santa Rita), Río Quito (Paimadó), San José del Palmar, Tadó. <b>VALLE DEL CAUCA:</b> Buenaventura.		
<b>REGIÓN ORINOQUIA</b>	<b>SITIOS PARA LOS CUALES SE GENERA LA ALERTA</b>	<b>ALERTA NARANJA</b>
<b>CASANARE:</b> Támara, Tauramena, Yopal. <b>META:</b> Acacias, Restrepo, Villavicencio.		



# ALERTAS POR AMENAZAS DE DESLIZAMIENTO

REGIÓN CARIBE	SITIOS PARA LOS CUALES SE GENERA LA ALERTA	ALERTA AMARILLA
<p><b>CÓRDOBA:</b> Montelíbano, Puerto Libertador, San Jose de Ure, Tierralta.  <b>CESAR:</b> Valledupar.  <b>LA GUAJIRA:</b> Dibulla, El Molino, Fonseca, La Jagua del Pilar, San Juan del Cesar, Villanueva.  <b>MAGDALENA:</b> Fundación, Santa Marta.  <b>SUCRE:</b> Majagual.</p>		

REGIÓN ANDINA	SITIOS PARA LOS CUALES SE GENERA LA ALERTA	ALERTA AMARILLA
<p><b>ANTIOQUIA:</b> Abejorral, Abriaquí, Amagá, Andes, Angelópolis, Anorí, Argelia, Armenia, Briceño, Buriticá, Caicedo, Caldas, Campamento, Cañasgordas, Caracolí, Caramanta, Ciudad Bolívar, Concordia, Dabeiba, Ebéjico, Fredonia, Frontino, Giraldo, Heliconia, Ituango, La Unión, Maceo, Medellín, Montebello, Murindó, Mutatá, Nariño, Necoclí, Olaya, Peque, Puerto Nare, Remedios, Salgar, San Carlos, San Francisco, San Jerónimo, San Luis, San Pedro de Los Milagros, San Pedro de Urabá, Santa Bárbara, Santa Fe de Antioquia, Segovia, Sonsón, Sopetrán, Titiribí, Toledo, Uramita, Urrao, Valdivia, Yalí, Yarumal, Yolombó, Zaragoza.</p> <p><b>BOYACÁ:</b> Almeida, Aquitania, Berbeo, Betétiva, Boyacá, Buenavista, Campohermoso, Chinavita, Chita, Chitaraque, Chivor, Ciénega, Coper, Corrales, Cubará, Cuítiva, Duitama, El Cocuy, El Espino, Gámeza, Garagoa, Guacamayas, Guateque, Guayatá, Guicán, Iza, Jenesano, La Capilla, La Victoria, Labranzagrande, Macanal, Maripí, Miraflores, Mongua, Monguí, Monquirá, Muzo, Nuevo Colón, Otanche, Pachavita, Paipa, Pajarito, Panqueba, Pauna, Paya, Paz de Río, Pesca, Pisba, Puerto Boyacá, Quípama, Ramiriquí, Rondón, Saboyá, San Eduardo, San José de Pare, San Mateo, San Miguel de Sema, San Pablo de Borbur, Santa María, Santana, Sativanorte, Siachoque, Soatá, Socha, Socotá, Sogamoso, Somondoco, Soracá, Sutatenza, Tasco, Tenza, Tibaná, Tinjacá, Tipacoque, Togüí, Tópaga, Tota, Turmequé, Úmbita, Ventaquemada, Viracachá, Zetaquirá.</p> <p><b>CALDAS:</b> Aguadas, Chinchiná, La Merced, Marmato, Marulanda, Pácora, Pensilvania, Salamina, Samaná, Supia.</p> <p><b>CUNDINAMARCA:</b> Albán, Anapoima, Apulo, Arbeláez, Bituima, Cáqueza, Carmen de Carupa, Chaguaní, Chipaque, Choachí, Chocontá, Cagua, El Colegio, El Peñón, El Rosal, Facatativá, Fómeque, Fosca, Fúquene, Fusagasugá, Gachalá, Gachetá, Gama, Granada, Guachetá, Guasca, Guatavita, Guayabal de Siquima, Gutiérrez, Junín, La Palma, Lenguaque, Machetá, Manta, Medina, Nilo, Nimaima, Nocaima, Paratebueno, Quetame, Quipile, San Antonio de Tequendama, San Juan de Rioseco, Sasaima, Sesquilé, Sibaté, Soacha, Sopó, Suesca, Susa, Sutatausa, Tabio, Tausa, Tibacuy, Tibirita, Tocancipá, Topaipí, Ubalá, Ubaté, Une, Venecia, Vianí, Villapinzón, Villeta, Viotá, Zipacón, Zipaquirá.</p> <p><b>HUILA:</b> Altamira, Guadalupe, La Plata, Pitalito, Saladoblanco, San Agustín, Suaza, Tarqui.</p> <p><b>NORTE DE SANTANDER:</b> Ábrego, Chinácota, Chitagá, Convención, Cucutilla, El Tarra, Hacarí, La Esperanza, Labateca, Lourdes, Sardinata, Silos, Teorama.</p> <p><b>RISARALDA:</b> Pueblo Rico, Santa Rosa de Cabal.</p>		

# ALERTAS POR AMENAZAS DE DESLIZAMIENTO

REGIÓN ANDINA	SITIOS PARA LOS CUALES SE GENERA LA ALERTA	ALERTA AMARILLA
<p><b>SANTANDER:</b> Aguada, Albania, Barbosa, Bolivar, Bucaramanga, Carcasí, Cepitá, Cerrito, Charalá, Chima, Chipatá, Cimitarra, Concepción, Confines, Contratación, Coromoro, Curití, El Carmen, El Guacamayo, Encino, Enciso, Florián, Floridablanca, Guaca, Guapotá, Guavatá, Güepsa, La Belleza, La Paz, Landázuri, Lebrija, Macaravita, Málaga, Mogotes, Molagavita, Oiba, Onzaga, Palmas del Socorro, Páramo, Piedecuesta, Rionegro, San Andrés, San Benito, San José de Miranda, San Miguel, San Vicente de Chucurí, Santa Helena del Opón, Simacota, Socorro, Suaita, Sucre, Valle de San José, Vélez.</p> <p><b>TOLIMA:</b> Casabianca, Herveo, Palocabildo, Villahermosa.</p>		
REGIÓN PACIFICO	SITIOS PARA LOS CUALES SE GENERA LA ALERTA	ALERTA AMARILLA
<p><b>CAUCA:</b> Inzá, La Vega, López, Rosas, Santa Rosa.</p> <p><b>CHOCÓ:</b> Acandí, Carmen del Darién (Curbaradó), Cértegui, El Carmen, El Litoral del San Juan (Docordó), Juradó, Riosucio, Sipí, Unguía.</p> <p><b>NARIÑO:</b> Barbacoas, Cumbitara, Tumaco.</p> <p><b>VALLE DEL CAUCA:</b> Bolívar, Calima (El Darién), Dagua, El Cairo, El Dovio, Versalles.</p>		
REGIÓN ORINOQUIA	SITIOS PARA LOS CUALES SE GENERA LA ALERTA	ALERTA AMARILLA
<p><b>CASANARE:</b> Aguazul, Chámeza, Hato Corozal, La Salina, Monterrey, Nunchía, Paz de Ariporo, Pore, Recetor, Sabanalarga, Sácama.</p> <p><b>META:</b> Barranca de Upía, Cubarral, Cumaral, El Calvario, El Castillo, Guamal, Lejanías, San Juanito.</p>		
REGIÓN AMAZONIA	SITIOS PARA LOS CUALES SE GENERA LA ALERTA	ALERTA AMARILLA
<p><b>CAQUETÁ:</b> Belén de los Andaquíes, Morelia, Puerto Rico.</p>		

# ALERTAS POR AMENAZAS DE DESLIZAMIENTO

## SECTORES VIALES IDENTIFICADOS CON POTENCIALIDAD DE DESLIZAMIENTOS DE TIERRA, EN LOS CUALES GENERAN ALERTAS

DEPARTAMENTO	SECTOR VIAL
CUNDINAMARCA	Bogotá – Villavicencio
ANTIOQUIA	Vía Medellín – Bolombolo Medellín – Caucaasia
CHOCÓ	Quibdó – Medellín
BOYACÁ	Santa María – San Luis de Gaceno Mirazflores - Paez
META	Bogotá - Villavicencio

# ALERTAS POR AMENAZAS DE INCENDIOS DE LA COBERTURA VEGETAL

**ALERTA ROJA:**

Amenaza Alta o muy alta de ocurrencia de incendios de la cobertura vegetal en zonas de bosques, cultivos y pastos, localizados en los siguientes municipios y sectores aledaños:

**ALERTA NARANJA:**

Amenaza moderada de ocurrencia de incendios de la cobertura vegetal en zonas de bosques, cultivos y pastos, localizados en los siguientes municipios y sectores aledaños:

REGIÓN CARIBE	SITIOS PARA LOS CUALES SE GENERA LA ALERTA	ALERTA ROJA
<p><b>ATLÁNTICO:</b> Luruaco, Puerto Colombia, Tubará.  <b>LA GUAJIRA:</b> Albania, Maicao, Manaure, Uribia.  <b>MAGDALENA:</b> El Retén.</p>		

REGIÓN ANDINA	SITIOS PARA LOS CUALES SE GENERA LA ALERTA	ALERTA ROJA
<p><b>ANTIOQUIA:</b> Amalfi, Betulia.  <b>BOYACÁ:</b> Covarachía, La Uvita, Ráquira, Susacón.  <b>CALDAS:</b> Manizales, Neira, Villamaria.  <b>CAUCA:</b> Bolívar, Cajibío, Caldono, Caloto, Corinto, El Tambo, Guachene, Jambaló, Miranda, Padilla, Páez (Belalcázar), Piendamó, Popayán, Puerto Tejada, Silvia, Sotaró (Paispamba), Timbío, Toribío, Totoró, Villa Rica.  <b>HUILA:</b> Aipe, Baraya, Colombia, Neiva, Palermo, Tello, Teruel, Villavieja.  <b>NARIÑO:</b> Albán (San José), Arboleda (Berruecos), Belén, Buesaco, Chachaguí, Consacá, El Peñol, El Tablón, El Tambo, Guaitarilla, Imués, La Cruz, La Florida, La Llanada, La Unión, Linares, Los Andes (Sotomayor), Nariño, Ospina, Pasto, Samaniego, San Bernardo, San Lorenzo, San Pedro De Cartago (Cartago), Santa Cruz (Guachavés), Taminango, Túquerres, Yacuanquer.  <b>NORTE DE SANTANDER:</b> Arboledas, Cúcuta, Durania, El Zulia, La Playa, Los Patios, Pamplona, Salazar, San Calixto, San Cayetano, Santiago, Villa Del Rosario.  <b>SANTANDER:</b> California, Capitanejo, Charta, El Playón, Girón, Matanza, Suratá.  <b>TOLIMA:</b> Alpujarra, Alvarado, Anzoátegui, Armero (Guayabal), Ataco, Cajamarca, Carmen De Apicalá, Coello, Coyaima, Dolores, Espinal, Flandes, Guamo, Ibagué, Lérida, Líbano, Melgar, Murillo, Natagaima, Piedras, Planadas, Prado, Purificación, Rioblanco, Saldaña, San Luis, Santa Isabel, Suárez, Valle De San Juan, Venadillo, Villarrica.  <b>VALLE DEL CAUCA:</b> Andalucía, Buga, Bugalagrande, Candelaria, El Cerrito, Florida, Ginebra, Guacarí, Jamundí, Palmira, Pradera, Restrepo, San Pedro, Tuluá, Vijes, Yotoco, Yumbo.</p>		

REGIÓN CARIBE	SITIOS PARA LOS CUALES SE GENERA LA ALERTA	ALERTA NARANJA
<p><b>CESAR:</b> Agustín Codazzi.  <b>CÓRDOBA:</b> Montería.  <b>LA GUAJIRA:</b> Barrancas, Hato Nuevo.</p>		

# ALERTAS POR AMENAZAS DE INCENDIOS DE LA COBERTURA VEGETAL

REGIÓN ANDINA	SITIOS PARA LOS CUALES SE GENERA LA ALERTA	ALERTA NARANJA
<p><b>ANTIOQUIA:</b> Guarne, Puerto Triunfo.  <b>CAUCA:</b> La Sierra, Morales, Santander De Quilichao.  <b>CUNDINAMARCA:</b> Agua De Dios, Anolaima, Beltrán, Bojacá, Cachipay, Girardot, Guataquí, Jerusalén, La Vega, Mosquera, Nariño, Pacho, Paima, Pasca, Puerto Salgar, Pulí, Quebradanegra, Ricaurte, San Cayetano, San Francisco, Subachoque, Supatá, Tena, Tocaima, útica, Vergara.  <b>NARIÑO:</b> Colón (Génova), Mallama (Piedrancha), Sapuyes, Tangua.  <b>NORTE DE SANTANDER:</b> Cáchira.  <b>QUINDÍO:</b> Génova, Quimbaya, Salento.  <b>TOLIMA:</b> Chaparral, Cunday, Falan, Ortega, Roncesvalles, Rovira.  <b>VALLE DEL CAUCA:</b> Caicedonia, Cali, La Cumbre, Sevilla, Zarzal.</p>		
REGIÓN ORINOQUÍA	SITIOS PARA LOS CUALES SE GENERA LA ALERTA	ALERTA NARANJA
<p><b>META:</b> La Macarena, Uribe.</p>		
REGIÓN AMAZONIA	SITIOS PARA LOS CUALES SE GENERA LA ALERTA	ALERTA NARANJA
<p><b>CAQUETÁ:</b> San Vicente Del Caguán.</p>		
REGIÓN CARIBE	SITIOS PARA LOS CUALES SE GENERA LA ALERTA	ALERTA AMARILLA
<p><b>ATLÁNTICO:</b> Piojó.  <b>CESAR:</b> Chiriguaná, La Paz.</p>		

# ALERTAS POR AMENAZAS DE INCENDIOS DE LA COBERTURA VEGETAL

REGIÓN ANDINA	SITIOS PARA LOS CUALES SE GENERA LA ALERTA	ALERTA AMARILLA
<p><b>ANTIOQUIA:</b> Marinilla, Yondó (Casabe).</p> <p><b>BOYACÁ:</b> Boavita.</p> <p><b>CALDAS:</b> Manzanares, Marquetalia.</p> <p><b>CAUCA:</b> Buenos Aires, Suárez.</p> <p><b>CUNDINAMARCA:</b> Cabrera, Caparrapí, Chía, Guaduas, La Calera, La Mesa, La Peña, Villagómez, Yacopí.</p> <p><b>NARIÑO:</b> Guachucal.</p> <p><b>NORTE DE SANTANDER:</b> Cárcota, Mutiscua, Ocaña, Villa Caro.</p> <p><b>QUINDÍO:</b> Armenia, Buenavista, Calarcá, Circasia, Córdoba, La Tebaida, Montenegro, Pijao.</p> <p><b>SANTANDER:</b> Gámbita, Tona, Vetas.</p> <p><b>TOLIMA:</b> Fresno, San Antonio.</p> <p><b>VALLE DEL CAUCA:</b> La Victoria.</p>		

# ALERTAS METEOMARINA

## MAR CARIBE

**ALERTA  
AMARILLA**

### **POR PLEAMAR**

Hasta el 11 de agosto en el archipiélago de San Andrés, Providencia y Santa Catalina, y hasta el 13 de agosto en Cartagena, se presentará una de las pleamares más significativas del mes. Por lo anterior, se advierte a habitantes costeros estar atentos a la evolución del fenómeno.

## OCÉANO PACÍFICO

**ALERTA  
AMARILLA**

### **TIEMPO LLUVIOSO**

Se advierte la persistencia de lluvias en amplios sectores del centro y norte del Pacífico nacional, en algunos casos con tormentas eléctricas y rachas de viento. Por lo anterior, el IDEAM recomienda a los habitantes costeros estar atentos a las condiciones meteorológicas y a embarcaciones de poco calado, consultar con las capitánías de puerto antes de zarpar en zonas de inminente tempestad.

°C: grados Celsius

m: metros

mm: milímetros

msnm: metros sobre nivel del mar

Km/h: kilómetros por hora

HLC: hora local colombiana

GOES: Geostationary Operational Environmental Satellites (Satélite Geoestacionario Operacional Ambiental).

GOES-16 es el designado GOES-Este, localizado en 75° W sobre el ecuador geográfico.

PNN: Parque Nacional Natural

SFF: Santuario de Fauna y Flora



**ALERTA ROJA. PARA TOMAR ACCIÓN** Advierte al Sistema Nacional de Gestión del Riesgo de Desastres sobre el peligro de un fenómeno y sus efectos adversos sobre la población. Se emite una alerta sólo cuando la identificación de un evento extraordinario indique la amenaza inminente y cuando la gravedad del fenómeno requiera atención prioritaria de los comités departamentales y locales.



**ALERTA NARANJA. PARA PREPARARSE** Indica la amenaza de un fenómeno. No implica riesgo inmediato por lo que es catalogado como un mensaje para informarse y prepararse. El aviso implica vigilancia continua ya que las condiciones son propicias para el desarrollo de un suceso natural.



**ALERTA AMARILLA. PARA INFORMARSE** Se emite cuando las condiciones hidrometeorológicas son favorables para la ocurrencia de un fenómeno natural y pueden aumentar el riesgo según los pronósticos. Por sus características, este nivel está encaminado a informar.

**CONDICIONES NORMALES** Indica que no existe ninguna clase de alerta para la región o zona mencionada.

Yolanda GONZÁLEZ H. | Directora General

Mery E. FERNÁNDEZ P. | Jefe Oficina del Servicio de Pronósticos y Alertas

**Profesionales de Turno:**

Alberto PARDO (Hidrólogo), Sergio ROJAS (Incendios), Sonia Bermúdez (Deslizamientos), Luis Alfonso LÓPEZ (Meteorólogo), Mauricio TORRES (Datos) y Ana Milena RINCÓN (Coordinador).

<http://www.ideam.gov.co>

Correos electrónicos: [servicio@ideam.gov.co](mailto:servicio@ideam.gov.co), [alertas@ideam.gov.co](mailto:alertas@ideam.gov.co)

Calle 25D # 96B – 70, Piso 3. Bogotá, D.C., Colombia.

Teléfono: 3075625 Ext. 1334–1336.

**Síganos en:**

