

INFORME TÉCNICO DIARIO N° 226

El IDEAM comunica al Sistema Nacional de Gestión del Riesgo (SNGR) y al Sistema Nacional Ambiental (SINA).

Bogotá D. C., miércoles 14 de agosto de 2019.

Hora de actualización 12:25 p. m.

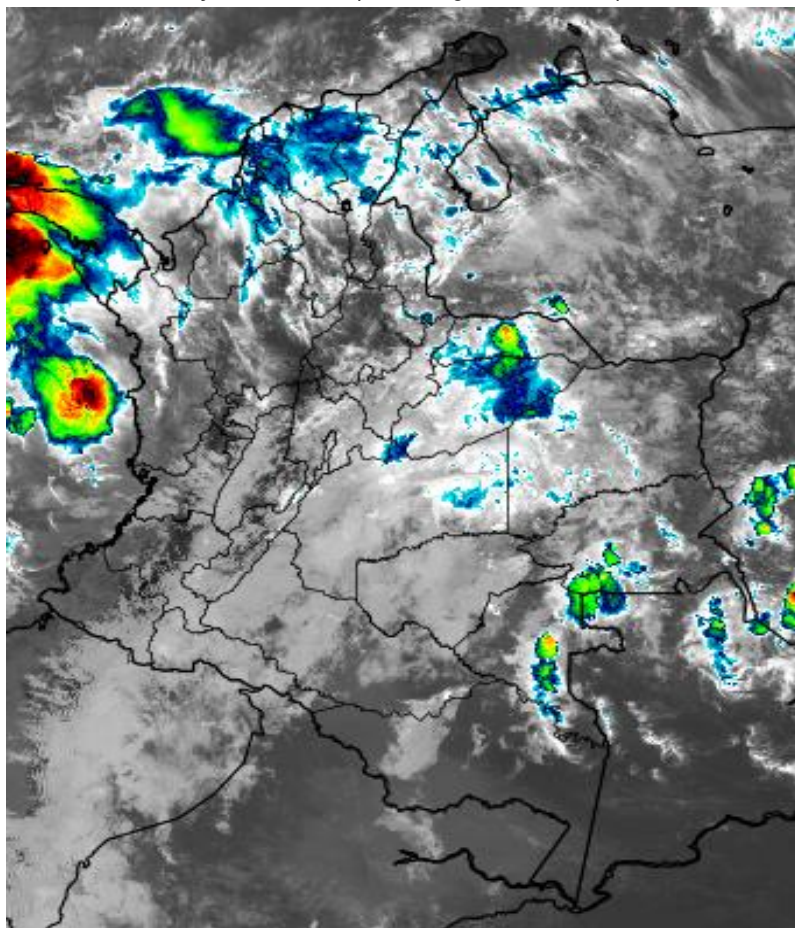


CONDICIONES HIDROMETEOROLÓGICAS ACTUALES

Durante las últimas horas, las lluvias más intensas y con presencia de actividad eléctrica se registraron en el centro y sur de la región Caribe, norte de Antioquia, Norte de Santander, Vichada, oriente de Meta y Casanare. Debido al tránsito de una onda tropical, durante la tarde y la noche de hoy esperamos que se intensifiquen las precipitaciones en diversos sectores de la región de la Orinoquia, piedemonte llanero y Amazónico. En el occidente del país, se mantendrán las fuertes lluvias en diversos sectores del centro y norte de la región Pacífica, sur de la región Caribe y norte de la Andina.

IMAGEN SATELITAL

Canal Infrarrojo - GOES 16 | 14 de agosto de 2019 | 11:20 HLC.



Consulte todos los días el pronóstico del tiempo y las alertas hidrometeorológicas vigentes del IDEAM, en un formato de calidad. Alrededor de las 7:30 a. m. está a disposición del público en www.ideam.gov.co.

Se puede ver también en dispositivos móviles **AQUÍ**





LO MÁS DESTACADO

LLUVIAS REGISTRADAS EN LAS ÚLTIMAS 24 HORAS

En las últimas 24 horas se presentó incremento considerable de las precipitaciones, las cuales se concentraron principalmente en las regiones Orinoquía, Amazonia, Caribe, e igualmente en sectores aislados de la región Andina. El mayor acumulado de precipitación se presentó en el municipio de **San Francisco (Putumayo)**, con **85.7 mm**. Se destaca que el día de ayer es el más lluvioso en el transcurso del mes de agosto.

ALERTA ROJA

- Por probabilidad alta de aumento de niveles en las cuencas de las siguientes regiones: Caribe y Orinoquía.
- Por probabilidad alta de deslizamientos de tierra en zonas inestables o de ladera ubicadas en las siguientes regiones: Andina, Amazonia y Pacífico.
- Por probabilidad alta de incendios de la cobertura vegetal en zonas de pastos, cultivos o bosques en las siguientes regiones: Caribe y Andina.

ALERTA NARANJA

- Por probabilidad media de aumento de niveles en las cuencas de las siguientes regiones: Orinoquía, Andina, Caribe y Pacífico.
- Por probabilidad media de deslizamientos de tierra en zonas inestables o de ladera ubicadas en las siguientes regiones: Caribe, Andina, Amazonia, Pacífico y Orinoquía.
- Por probabilidad media de incendios de la cobertura vegetal en zonas de pastos, cultivos o bosques en las siguientes regiones:
- Por tiempo lluvioso en el Océano Pacífico.

ALERTA AMARILLA

- Por probabilidad media de aumento de niveles en las cuencas de las siguientes regiones: Amazonia, Orinoquía, Andina, Caribe y Pacífico.
- Por probabilidad media de deslizamientos de tierra en zonas inestables o de ladera ubicadas en las siguientes regiones: Caribe, Andina, Amazonia, Pacífico y Orinoquía.
- Por probabilidad media de incendios de la cobertura vegetal en zonas de pastos, cultivos o bosques en las siguientes regiones: Caribe y Amazonia.
- Por pleamar en el mar Caribe.

PRONÓSTICO CONDICIONES METEOROLÓGICAS ESPECIALES

ÁREA DEL VOLCÁN GALERAS

Para las horas de la mañana se estima tiempo seco. En la tarde y noche mayor nubosidad con precipitaciones entre ligeras y moderadas.

EL SERVICIO GEOLÓGICO COLOMBIANO reporta en nivel AMARILLO (III): CAMBIOS EN EL COMPORTAMIENTO DE LA ACTIVIDAD VOLCÁNICA. Lat: 1.55 Lon: -77.37

ELEVACIÓN (pies)	DIRECCIÓN	VELOCIDAD	
		NUDOS	Km/h
10.000	SUR-SURESTE	5 - 10	9 - 18
18.000	ESTE	Mayor a 40	Mayor a 74
24.000	ESTE-NORESTE	20 - 25	37 - 46
30.000	NORESTE	15 - 20	27 - 37

ÁREA DEL VOLCÁN NEVADO DEL HUILA

Se pronostican lluvias ligeras y dispersas al finalizar la tarde y durante las primeras horas de la noche, luego de un comienzo seco.

EL SERVICIO GEOLÓGICO COLOMBIANO reporta en nivel AMARILLO (III): CAMBIOS EN EL COMPORTAMIENTO DE LA ACTIVIDAD VOLCÁNICA. Lat: 2.92 Lon: -76.05

ELEVACIÓN (pies)	DIRECCIÓN	VELOCIDAD	
		NUDOS	Km/h
10.000	SURESTE	10 - 15	18 - 27
18.000	ESTE	35 - 40	64 - 74
24.000	ESTE-NORESTE	20 - 25	37 - 46
30.000	NORESTE	15 - 20	27 - 37

ÁREA DEL VOLCÁN CERRO MACHÍN

Se pronostican nubes densas con lluvias de variada intensidad, acompañadas en algunos momentos de tormentas eléctricas.

EL SERVICIO GEOLÓGICO COLOMBIANO reporta en nivel AMARILLO (III): CAMBIOS EN EL COMPORTAMIENTO DE LA ACTIVIDAD VOLCÁNICA. Lat: 4.80 Lon: -75.62

ELEVACIÓN (pies)	DIRECCIÓN	VELOCIDAD	
		NUDOS	Km/h
10.000	SURESTE	0 - 5	0 - 9
18.000	ESTE	25 - 30	46 - 55
24.000	ESTE	20 - 25	37 - 46
30.000	NORTE-NORESTE	15 - 20	27 - 37

ÁREA DEL VOLCÁN NEVADO DEL RUIZ

En la mañana y hasta entrada la tarde persistirán las condiciones secas, luego se advierten precipitaciones ligeras y dispersas.

EL SERVICIO GEOLÓGICO COLOMBIANO reporta en nivel AMARILLO (III): CAMBIOS EN EL COMPORTAMIENTO DE LA ACTIVIDAD VOLCÁNICA. Lat: 4.89 Lon: -75.32

ELEVACIÓN (pies)	DIRECCIÓN	VELOCIDAD	
		NUDOS	Km/h
10.000	NORESTE	0 - 5	0 - 9
18.000	ESTE	20 - 25	37 - 46
24.000	ESTE	20 - 25	37 - 46
30.000	NORTE-NORESTE	15 - 20	27 - 37

ÁREA DEL COMPLEJO VOLCÁNICO CHILES-CERRO NEGRO DE MAYASQUER

Prevelecerán las condiciones de tiempo seco en las primera horas del día. Al final de la tarde no se descartan algunas lloviznas en el sector.

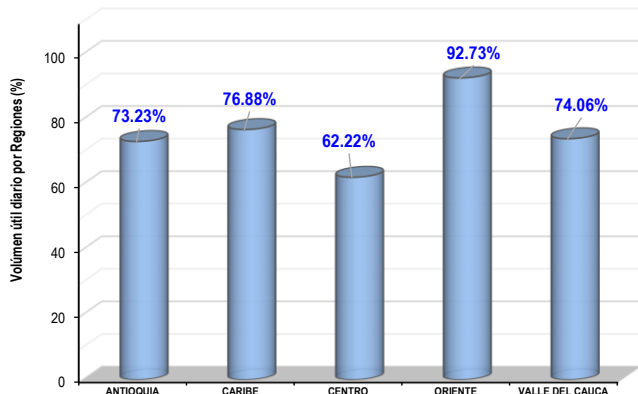
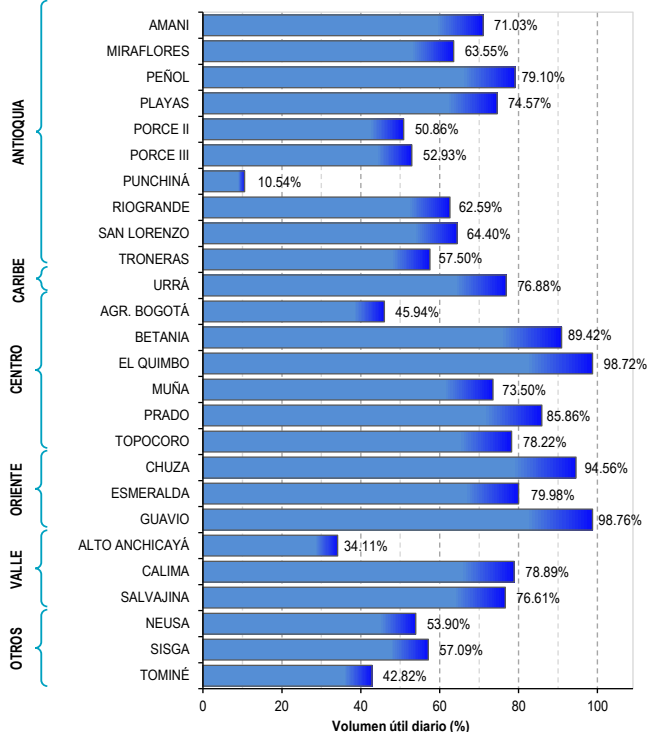
EL SERVICIO GEOLÓGICO COLOMBIANO reporta en nivel AMARILLO (III): CAMBIOS EN EL COMPORTAMIENTO DE LA ACTIVIDAD VOLCÁNICA. Lat: 0.81 - Lon: 77.93 Lat: 0.76 Lon: -77.95

ELEVACIÓN (pies)	DIRECCIÓN	VELOCIDAD	
		NUDOS	Km/h
10.000	ESTE-SURESTE	5 - 10	9 - 18
18.000	ESTE	Mayor a 40	Mayor a 74
24.000	ESTE-NORESTE	15 - 20	27 - 37
30.000	NORESTE	15 - 20	27 - 37

ESTADO DE LOS EMBALSES

A continuación se relaciona el volumen útil diario de los principales embalses del país (expresado en porcentaje), de acuerdo con la información reportada por XM S.A. E.S.P en la siguiente dirección electrónica: <http://ido.xm.com.co/ido/SitePages/hidrologia.aspx?q=reservas>

VOLUMEN ÚTIL DIARIO EN LOS PRINCIPALES EMBALSES DEL PAÍS



Para estar informado diariamente de lo que pasa con el **pronóstico del tiempo y las alertas.**

Síguenos en Twitter
@IDEAMColombia



PRECIPITACIONES

A continuación se relacionan los municipios donde en las últimas 24 horas se registraron precipitaciones iguales o superiores a 50.0 mm.

Se aclara que las precipitaciones indicadas en los municipios, realmente corresponden a aquellos puntos en los cuales el IDEAM tiene estaciones de monitoreo, pero no necesariamente quiere decir que el dato corresponda a las lluvias que se presentaron directamente sobre el área urbana en donde se concentra la mayor población. En ocasiones la estación sobre la cual se destaca el mayor valor de precipitación, a pesar de pertenecer al municipio, puede quedar alejada del centro poblado principal.

DEPARTAMENTO	MUNICIPIO
ANTIOQUIA	Caucasia (76.0), Yarumal (60.0).
ARAUCA	Arauca (84.6).
CASANARE	Sabanalarga (58.0), Villanueva (51.0).
CUNDINAMARCA	Guayabetal (55.0).
META	Acacias (65.0), San Juan de Arama (54.0).
NARIÑO	Puerres (65.0).
NORTE DE SANTANDER	Toledo (71.0).
PUTUMAYO	San Francisco (85.7).
SUCRE	San Benito Abad (54.8).
VICHADA	Cumaribo (58.0).

Para estar informado diariamente de lo que pasa con el **pronóstico del tiempo y las alertas.**

Síguenos en Twitter
@IDEAMColombia



TEMPERATURAS MÁXIMAS

A continuación se relacionan los municipios donde en las últimas 24 horas se registraron temperaturas iguales o superiores a 36.0 °C.

Se aclara que las temperaturas indicadas en los municipios, realmente corresponden a aquellos puntos en los cuales el IDEAM tiene estaciones de monitoreo, pero no necesariamente quiere decir que el dato corresponda a las temperaturas que se presentaron directamente sobre el área urbana en donde se concentra la mayor población. En ocasiones la estación sobre la cual se destaca el mayor valor de temperatura, a pesar de pertenecer al municipio, puede quedar alejada del centro poblado principal.

DEPARTAMENTO	MUNICIPIO
ANTIOQUIA	Valparaiso (Fredonia) (38.0).
CESAR	Agustín Codazzi (40.4) , Valledupar (36.9).
CUNDINAMARCA	Puerto Salgar (38.6).
LA GUAJIRA	Urumita (39.0), Riohacha (37.6), Hatonuevo (37.6), Uribia (37.0), Maicao (36.4).
MAGDALENA	Pivijay (38.8).
NORTE DE SANTANDER	Cúcuta (36.6).
TOLIMA	Armero-Guayabal (37.0), Valle de San Juan (36.6).



PRONÓSTICO METEOROLÓGICO



Miércoles 14 y jueves 15 de agosto de 2019

REGIÓN	PRONÓSTICO
SABANA DE BOGOTÁ	<p>MIÉRCOLES. En la tarde se estima cielo entre parcial a mayormente nublado con probables lloviznas en sectores del sur, occidente y centro oriente, para el resto se espera predominio de tiempo seco aunque no se descartan probables lloviznas esporádicas. En la noche se estima cielo entre parcial a mayormente nublado con predominio de tiempo seco, no se descartan algunas lloviznas sobre los cerros orientales y sur de la ciudad.</p> <p>JUEVES. Durante la madrugada y mañana se estima cielo parcialmente nublado con predominio de tiempo seco, aunque son probables algunas lloviznas sobre el oriente y sur de la capital. En la tarde y noche se estima que persistirán las condiciones con cielo entre parcialmente nublado.</p>
CARIBE	<p>MIÉRCOLES. En horas de la tarde se prevé aumento de la nubosidad con lluvias moderadas a fuertes en límites de La Guajira y Magdalena, sectores del golfo de Urabá. Lluvias ligeras en amplios sectores de Cesar, sur de Bolívar, área de Córdoba. Lloviznas para el resto del área.</p> <p>Durante la noche se esperan lluvias moderadas en sectores del centro de la región, las más importantes en golfo de Urabá, sur oriente de Córdoba, sur de Bolívar, sur de Sucre y estribaciones de la Sierra Nevada de Santa Marta. Dominio de tiempo seco para gran parte de La Guajira, litoral de Bolívar, Atlántico y Magdalena.</p> <p>JUEVES. Durante gran parte de la mañana se esperan lluvias en sectores del área marítima, y dominio de tiempo seco para gran parte de la región, salvo por el golfo de Urabá, zonas puntuales de Córdoba y Sucre. En la tarde se espera disminución de la nubosidad y lluvias ligeras en sur de La Guajira, litoral de Magdalena y áreas puntuales de Cesar y sur de Bolívar. Para la noche y madrugada son probables lluvias ligeras en amplias áreas de la región, salvo por sectores del sur de La Guajira, sur de Magdalena, Cesar y Bolívar.</p>
ARCHIPIÉLAGO DE SAN ANDRÉS, PROVIDENCIA Y SANTA CATALINA	<p>MIÉRCOLES. En la tarde se espera cielo mayormente nublado con lluvias probables en la isla de San Andrés. En horas de la noche se espera cielo parcial a mayormente cubierto con predominio de tiempo seco.</p> <p>JUEVES. A lo largo de la jornada se esperan condiciones de cielo entre parcial y mayormente cubierto con lluvias ligeras, especialmente en horas de la noche y madrugada.</p>
MAR CARIBE	<p>MIÉRCOLES. En el área marítima se prevén lluvias ligeras al occidente y centro del mar Caribe en horas de la mañana y madrugada. Tiempo seco en el resto del área.</p> <p>JUEVES. En la jornada se esperan lluvias en zonas del centro y occidente, las más importantes en las primeras horas del día y al finalizar la jornada.</p>
ANDINA	<p>MIÉRCOLES. Durante la tarde se prevén lluvias en los Santanderes, Boyacá, norte y occidente de Antioquia y oriente de Nariño. Lluvias ligeras en amplios sectores de Cundinamarca, occidente de Tolima, occidente de Caldas y Risaralda. En la noche se espera disminución de la nubosidad con predominio de tiempo seco en amplios sectores, salvo por lluvias fuertes en Santander, y norte de Antioquia. Lluvias ligeras en eje cafetero y amplios sectores de Norte de Santander.</p> <p>JUEVES. En las primeras horas se espera predominio de tiempo seco para la región, salvo por lluvias en sur de Norte de Santander y oriente de Nariño. Para las horas de la tarde se esperan condiciones de cielo parcialmente cubierto y dominio de tiempo seco en gran parte de la región, salvo por lluvias ligeras en sectores del oriente de Nariño, occidente de Antioquia, oriente de Santander y sur de Norte de Santander. Durante la noche se prevén condiciones de cielo entre parcial y mayormente cubierto con predominio de tiempo seco en sectores del sur y centro de la región (Nariño, Huila, Tolima y Cundinamarca). Lluvias moderadas en sectores Santanderes, Antioquia y eje cafetero.</p>

 **Planeando tu día?**
Descarga YA y conoce...



**Consúltalo a diario y únete a
la Cultura del Pronóstico del IDEAM**

Disponible para  



PRONÓSTICO METEOROLÓGICO



Miércoles 14 y jueves 15 de agosto de 2019

REGIÓN	PRONÓSTICO
INSULAR PACÍFICO	MIÉRCOLES. En Gorgona se estiman lluvias en la tarde y posibilidad de lloviznas en el resto de la jornada. En Malpelo son probables precipitaciones en las horas de la noche. JUEVES. Se prevén lloviznas en Malpelo y Gorgona a diferentes horas.
PACÍFICO	MIÉRCOLES. Para la tarde se advierten nubes densas en zonas de Chocó, Valle del Cauca y Cauca, con precipitaciones moderadas y descargas eléctricas. En la noche se prevé se sigan registrando las lluvias más intensas en zonas de Chocó y en cercanías a la costa de Valle del Cauca y Cauca. JUEVES. Se prevé que las lluvias más intensas se registren en zonas de Chocó y Valle del Cauca. Alta probabilidad de actividad eléctrica.
OCEANO PACÍFICO	MIÉRCOLES. Se estima que se sigan registrando lluvias intensas y con descargas eléctrica en gran parte del Pacífico colombiano, las más intensas en zonas del centro y norte del área. Probabilidad de actividad eléctrica. JUEVES. En el centro y norte de la cuenca, se advierten lluvias intensas y con actividad eléctrica.
ORINOQUIA	MIÉRCOLES. En la tarde se incrementará la nubosidad y se presentaran lluvias de carácter moderado a fuerte en diversos sectores de Vichada, Meta, oriente de Arauca y Casanare. Probabilidad de actividad eléctrica en momentos de lluvia intensa. Para la noche se estiman algunas precipitaciones en zonas de Meta, Vichada y en el occidente de Arauca. Lluvias ligeras en sectores del piedemonte llanero. JUEVES. Las precipitaciones de mayor intensidad son estimadas en zonas de Arauca, Vichada y Casanare.
AMAZONIA	MIÉRCOLES. Durante la noche se prevén lloviznas en varios sectores de Vaupés, Guaviare, Caquetá, Putumayo y Guainía. Tiempo seco para el resto del área. JUEVES. En el centro y oriente de la región se estiman lluvias y descargas eléctricas; las más persistentes en áreas de Vaupés, Amazonas, Caquetá y Guaviare.

Planeando tu día?
Descarga YA y conoce...

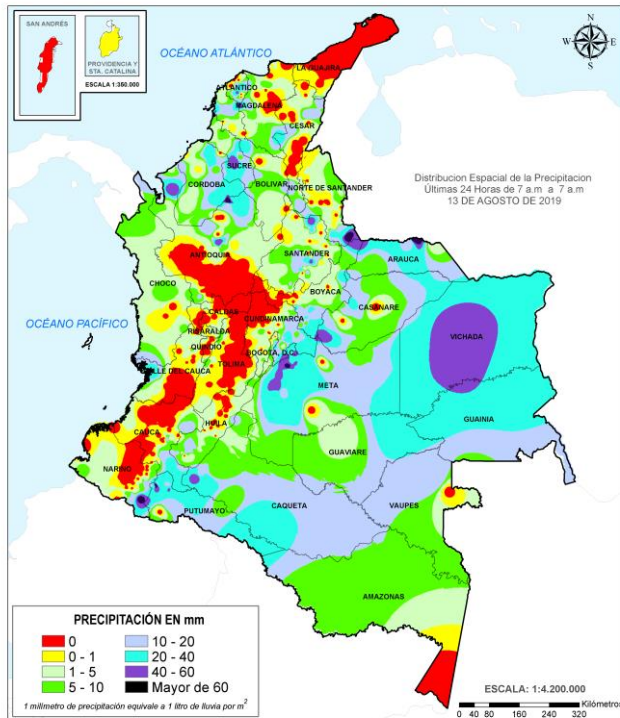


Consúltalo a diario y únete a la Cultura del Pronóstico del IDEAM

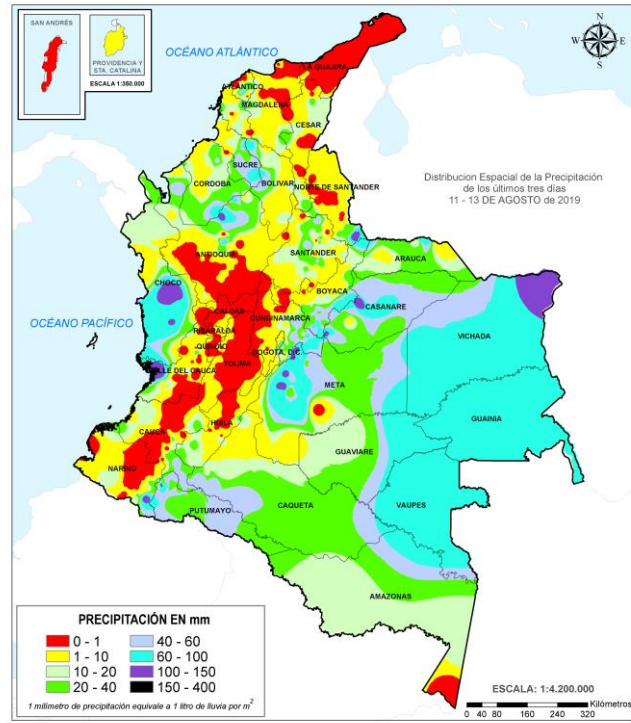
Disponible para  

MAPAS DE PRECIPITACIÓN

Precipitación diaria: desde las 7:00 a. m. del martes 13 hasta las 7:00 a. m. del miércoles 14 de agosto de 2019.



Precipitación últimas 72 horas: desde las 7:00 a. m. del domingo 11 hasta las 7:00 a. m. del miércoles 14 agosto de 2019.



ALERTAS VIGENTES E INFORMACIÓN ADICIONAL

Para mayor información sobre el pronóstico del estado del tiempo, informes técnicos diarios, comunicados especiales, mapas diarios de temperaturas máximas y mínimas e información diaria de precipitación se sugiere consultar los siguientes enlaces:

- [MAPA DIARIO DE TEMPERATURA MÁXIMA.](#)
- [MAPA DIARIO DE TEMPERATURA MÍNIMA.](#)

ALERTAS POR NIVELES DE LOS RÍOS

REGIÓN CARIBE

SITIOS PARA LOS CUALES SE GENERA LA ALERTA

**ALERTA
ROJA**

NIVELES ALTOS EN LAS CUENCAS MEDIA Y BAJA DEL RÍO SINÚ.

Se han registrado ascensos en la cuenca media y baja del río Sinú, Se mantienen los niveles altos en el río Sinú en la parte media y baja de la cuenca, se recomienda especial atención en los centros poblados de Montería, Cereté, San Pelayo, Cotorra, Lórica, Carrillo, Morales y San Bernardo del Viento, así como en la Ciénaga de Momil.

REGIÓN ORINOQUIA

SITIOS PARA LOS CUALES SE GENERA LA ALERTA

**ALERTA
ROJA**

NIVELES ALTOS EN EL RIO ORINOCO EN EL MUNICIPIO DE PUERTO CARREÑO.

Persisten los niveles altos en el río Orinoco a la altura del municipio de Puerto Carreño (Vichada). Se reportan afectaciones en diversos sectores del municipio.

NIVELES ALTOS EN LA CUENCA BAJA DEL RÍO INÍRIDA.

Continúan las inundaciones debido a los niveles altos que persisten en la parte baja del río Inírida a la altura del municipio de Inírida. Los niveles se encuentran en condición de ascenso y se espera que esta situación continúe durante los siguientes días.

REGIÓN ORINOQUIA

SITIOS PARA LOS CUALES SE GENERA LA ALERTA

**ALERTA
NARANJA**

NIVELES ALTOS EN LA PARTE MEDIA Y BAJA DEL RÍO META.

Niveles altos en la parte media y baja del río Meta, especialmente en el tramo comprendido entre los municipios de Orocué y Paz de Ariporo (Casanare).

INCREMENTO DE NIVELES DE LOS RÍOS GUAYURIBA Y GUATIQUEÍA.

Se registra ascenso moderado de los niveles del río Guayuriba y Guatiquía, por lo cual se recomienda especialmente para varios sectores rurales de Villavicencio.

ALERTAS POR NIVELES DE LOS RÍOS

REGIÓN CARIBE

SITIOS PARA LOS CUALES SE GENERA LA ALERTA

**ALERTA
 NARANJA**

PROBABILIDAD DE CRECIENTES SÚBITAS EN LA CUENCA MEDIA Y BAJA DEL RÍO ATRATO.

Probabilidad de crecientes súbitas para los aportantes del río Atrato en su parte media y baja, entre ellos los ríos Bebarama, Napipí, Opagadó, Salaqui, Cacarica, Tanela, Tolo, Cuía, Chicué, Uva, Pogué, Bebarama, Bojayá, Napipí y Opagadó. Especial atención en el río Atrato en inmediaciones del municipio de Vigía del Fuerte.

NIVELES ALTOS EN LA CUENCA BAJA DEL RÍO SAN JORGE (LA MOJANA)

Se mantienen los niveles altos en la Ciénaga de San Marcos en el departamento de Sucre. No se descarta que esta situación afecte otras ciénagas de la región de la Mojana en los departamentos de Córdoba, Sucre y Bolívar, especialmente en los municipios de Ayapel, Caimito, San Benito Abad y Majagual.

REGIÓN ANDINA

SITIOS PARA LOS CUALES SE GENERA LA ALERTA

**ALERTA
 NARANJA**

CRECIENTES SÚBITAS EN LA CUENCA DEL RÍO SUMAPAZ

Se registran incrementos súbitos en la cuenca del río Sumapaz a la altura de Pandi. No se descarta situación similar a la altura de Cabrera, Melgar y Ricaurte.

REGIÓN PACÍFICO

SITIOS PARA LOS CUALES SE GENERA LA ALERTA

**ALERTA
 NARANJA**

PROBABILIDAD DE CRECIENTES SÚBITAS EN LOS RÍOS DIRECTOS AL OCÉANO PACÍFICO EN EL DEPARTAMENTO DE CHOCÓ.

Se mantiene esta alerta ante los posibles incrementos súbitos en el nivel de los ríos Jella, Chicolatal y sus afluentes en Bahía Solano, entre otros directos al Océano Pacífico en el departamento de Chocó.

PROBABILIDAD DE CRECIENTES SÚBITAS EN LA CUENCA MEDIA Y BAJA DEL RÍO SAN JUAN.

Probabilidad de incrementos súbitos en el río San Juan y sus afluentes en la cuenca media y baja, especial atención a los ríos Sípi, Capoma, Calima y Munguidó.

ALERTAS POR NIVELES DE LOS RÍOS

REGIÓN CARIBE	SITIOS PARA LOS CUALES SE GENERA LA ALERTA	ALERTA AMARILLA
<p>PROBABILIDAD DE CRECIENTES SÚBITAS EN LA CUENCA ALTA DEL RÍO ATRATO Probabilidad de nuevos incrementos súbitos en los niveles de la parte alta del río Atrato y sus afluentes los ríos Andágueda, Cabí y Quito.</p> <p>PROBABILIDAD DE CRECIENTES SÚBITAS EN LOS RÍOS MURRÍ, MURINDÓ Y SUCIO. Probabilidad de incrementos súbitos en el nivel de los ríos Murri, Murindó y Sucio entre otros directos a la cuenca media del río Atrato, se recomienda especial atención en los municipios de Vigía de Fuerte, Urrao, Frontino, Murindó, Dabeiba y Mutatá.</p> <p>CRECIENTES SÚBITAS EN CORRIENTES DEL URABÁ ANTIOQUEÑO. Probabilidad de crecientes súbitas en los ríos León, Mulatos, Guaduas, Carepa, Apartadó, Grande, Currulao, Guadualito, Zungo, Bobal y Bijagual, entre otros que desembocan al Golfo de Urabá, se recomienda especial atención en los municipios de Chigorodó, Carepa, Apartado y Turbo.</p> <p>PROBABILIDAD DE CRECIENTES SÚBITAS EN LOS RÍOS DIRECTOS AL MAR CARIBE. Probabilidad de crecientes súbitas en los ríos San Juan, Volcán, Canalete y otros arroyos directos al Caribe, especial atención en el municipio de Arboletes y el Corregimiento La Candelaria (Antioquia).</p> <p>POSIBLES INCREMENTOS EN LA CUENCA ALTA DEL RÍO SINÚ. Probabilidad de incrementos en los niveles del río Sinú y quebradas afluentes en la parte alta, se recomienda especial atención en los centros poblados de Tierralta y Valencia (Córdoba).</p>		

REGIÓN PACÍFICO	SITIOS PARA LOS CUALES SE GENERA LA ALERTA	ALERTA AMARILLA
<p>PROBABILIDAD DE CRECIENTES SÚBITAS EN LA CUENCA ALTA DEL RÍO SAN JUAN Probabilidad de crecientes súbitas en el río San Juan y sus afluentes, especialmente los ríos Tamaná, Condoto y Cajón, se recomienda especial atención a la altura de los municipios de Tadó, Istmina, Condoto, Novita, Santa Rita y San José del Palmar.</p> <p>PROBABILIDAD DE CRECIENTES SÚBITAS EN LA CUENCA DEL RÍO BAUDÓ. Probabilidad de crecientes súbitas en el río Baudó y sus afluentes, se recomienda especial atención en la cabecera municipal del municipio de Alto, Medio y Bajo Baudó, y para varios de sus corregimientos entre los cuales se destacan Santa María, Miacorá, Divisa, Cohecho, Chachajo, Santa Rita, La Pureza y Nauca.</p> <p>PROBABILIDAD DE CRECIENTES SÚBITAS EN LOS RÍOS DEL LITORAL PACÍFICO EN EL VALLE DEL CAUCA. Probabilidad de incrementos súbitos en los niveles de los ríos Escalerete, Anchicayá, Dagua, Cajambre, Mayorquín, Raposo, Naya y sus afluentes, directos al Océano Pacífico en el departamento de Valle del Cauca.</p>		

ALERTAS POR NIVELES DE LOS RÍOS

REGIÓN PACÍFICO	SITIOS PARA LOS CUALES SE GENERA LA ALERTA	ALERTA AMARILLA
<p>PROBABILIDAD DE CRECIENTES SÚBITAS EN AFLUENTES DE LA CUENCA ALTA DEL RÍO PATÍA Se registran incrementos súbitos en los ríos Juananbú y Guáitara afluentes al río Patía en su cuenca alta en el departamento de Nariño.</p> <p>PROBABILIDAD DE CRECIENTES SÚBITAS LA CUENCA MEDIA DEL RÍO PATÍA Posibles incrementos súbitos en el nivel del río Patía en su cuenca media.</p>		

REGIÓN ANDINA	SITIOS PARA LOS CUALES SE GENERA LA ALERTA	ALERTA AMARILLA
<p>PROBABILIDAD DE CRECIENTES SÚBITAS EN LA CUENCA ALTA DEL RÍO MAGDALENA Probabilidad de crecientes súbitas en las cuenca alta del río Magdalena a la altura de San Agustín Huila.</p> <p>PROBABILIDAD DE CRECIENTES SÚBITAS EN LA CUENCA DEL RÍO PAÉZ Crecientes súbitas en el Paéz y sus afluentes, a la altura de los municipios de Paéz (Cauca), La Plata y Tesalia (Huila).</p> <p>NIVELES ALTOS DEL EMBALSE DE BETANIA. De acuerdo con el comunicado de EMGESA del 13 de Agosto a las 06:00 se mantienen alerta amarilla por niveles altos del embalse, aunque se resalta que las compuertas del vertedero continúan cerradas completamente. Según el reporte actualmente el nivel del embalse se encuentra en 560,07 msnm que equivale a 90.40% del volumen útil. Recomienda estar atentos en caso de presentarse incrementos en los caudales de ingreso.</p> <p>PROBABILIDAD DE CRECIENTES SÚBITAS EN LA CUENCA DEL RÍO CABRERA probabilidad de crecientes súbitas en la cuenca del río Cabrera a la altura de Colombia (Huila)</p> <p>PROBABILIDAD DE CRECIENTES SÚBITAS EN LA CUENCA DEL RÍO LEBRIJA. Probabilidad de incrementos súbitos en los niveles del Lebrija y sus afluentes como el Río de Oro (Girón), Suratá (Bucaramanga), Playón (Playón) en el departamento de Santander.</p> <p>CRECIENTES SÚBITAS EN LA CUENCA DEL RÍO NECHÍ Se prevé incrementos súbitos en los niveles del río Nechí y sus afluentes, especialmente en los municipios de Yarumal, Zaragoza y Nechí (Antioquia).</p> <p>PROBABILIDAD DE INCREMENTOS SÚBITOS EN LA CUENCA ALTA DEL RÍO SAN JORGE. Probabilidad de crecientes súbitas en la parte alta del río San Jorge y sus afluentes, especialmente el río San Pedro, se recomienda especial atención en los municipios de Puerto Libertador, Montelíbano, La Apartada y Buenavista en Córdoba.</p>		

ALERTAS POR NIVELES DE LOS RÍOS

REGIÓN ORINOQUIA

SITIOS PARA LOS CUALES SE GENERA LA ALERTA

**ALERTA
AMARILLA**

NIVELES ALTOS EN LA PARTE MEDIA Y BAJA DEL RÍO GUAVIARE.

Se mantiene esta alerta dados los niveles altos del río Guaviare a la altura de San José del Guaviare y Mapiripán (Meta). Especial atención en inmediaciones de la Inspección de la Carpa y la vereda Los Cábmulos en San José del Guaviare.

NIVELES ALTOS DEL EMBALSE DE EL GUAVIO.

De acuerdo con el comunicado de EMGESA del día 13 de agosto a las 18:00 HLC., se mantiene la alerta amarilla en las zonas ribereñas de los ríos Guavio y Upía aguas abajo del embalse Guavio, dados los altos niveles del embalse y las descargas controladas de agua desde el 02/07/2019. La cota actual del nivel del embalse es 1631 msnm equivalente al 98.76% del porcentaje del volumen útil.

PROBABILIDAD DE CRECIENTES SÚBITAS EN LAS CUENCAS DE LOS RÍOS UPÍA, TÚA, CRAVO SUR Y CUSIANA

No se descartan nuevos incrementos súbitos en los ríos Upía, Túa, Cravo sur, Cusiana sus afluentes, se recomienda monitoreo a la altura de Monterrey, Sabanalarga, Villanueva y Tauramena (Casanare).

NIVELES ALTOS EN LA CUENCA DEL RÍO CASANARE Y ARIPORO.

Se mantiene esta alerta dados los niveles altos en el río Casanare y su afluente principal el río Ariporo, a la altura de los municipios de Tame y Hato Corozal (Casanare).

NIVELES ALTOS EN LA PARTE ALTA DEL RÍO META.

Niveles altos en el río Meta en el tramo comprendido entre los municipios de Puerto López (Meta) y Puerto Gaitán (Meta).

PROBABILIDAD DE NIVELES ALTOS EN EL CAUCE PRINCIPAL DEL RÍO ARAUCA

No se descartan incrementos en los niveles del río Arauca a la altura de los municipios de Arauca y Arauquita.

REGIÓN AMAZONIA

SITIOS PARA LOS CUALES SE GENERA LA ALERTA

**ALERTA
AMARILLA**

PROBABILIDAD DE CRECIENTES SÚBITAS EN LA CUENCA DEL RÍO MOCOA (PARTE ALTA DEL RÍO CAQUETÁ)

Se registraron incrementos en el nivel en el río Mocoa y sus afluentes los ríos Sangoyaco y Mulato. No se descartan nuevos incrementos en estas corrientes.

PROBABILIDAD DE CRECIENTES SÚBITAS EN LA CUENCA ALTA DEL RÍO PUTUMAYO

Se registran incrementos súbitos en la cuenca alta del río Putumayo, y afluentes como los ríos Guamuez, Sucio y Guineo a la altura de Santiago, Puerto Asís, Orito y Puerres.

ALERTAS POR AMENAZAS DE DESLIZAMIENTO

ALERTA ROJA:

Amenaza alta a muy alta por deslizamientos de tierra detonados por lluvias, localizados en los siguientes municipios:

ALERTA NARANJA:

Amenaza moderada por deslizamientos de tierra detonados por lluvias, localizados en los siguientes municipios:

REGIÓN ANDINA	SITIOS PARA LOS CUALES SE GENERA LA ALERTA	ALERTA ROJA
BOYACÁ: Chiscas. CUNDINAMARCA: Guayabetal.		
REGIÓN AMAZONIA	SITIOS PARA LOS CUALES SE GENERA LA ALERTA	ALERTA ROJA
PUTUMAYO: Mocoa.		
REGIÓN PACÍFICO	SITIOS PARA LOS CUALES SE GENERA LA ALERTA	ALERTA ROJA
CHOCÓ: Alto Baudó (Pie de Pato), Rio Quito (Paimadó).		
REGIÓN CARIBE	SITIOS PARA LOS CUALES SE GENERA LA ALERTA	ALERTA NARANJA
CÓRDOBA: San Jose de Ure.		
REGIÓN ANDINA	SITIOS PARA LOS CUALES SE GENERA LA ALERTA	ALERTA NARANJA
ANTIOQUIA: Briceño, Ituango, Tarazá. BOYACÁ: Cubará, Guateque, San Luis de Gaceno, Santa María. CUNDINAMARCA: Quetame, Ricaurte. NORTE DE SANTANDER: Chitagá, Toledo.		
REGIÓN PACÍFICO	SITIOS PARA LOS CUALES SE GENERA LA ALERTA	ALERTA NARANJA
CHOCÓ: Bagadó, Bahía Solano (Mutis), Bajo Baudó (Pizarro), Bojayá (Bellavista), Cértegui, Condoto, El Cantón del San Pablo (Managrú), El Carmen, Istmina, Juradó, Lloró, Medio Atrato (Beté), Medio Baudó(Boca de Pepé), Nóvita, Nuquí, Quibdó, Rio Iró (Santa Rita), San José del Palmar, Tadó. VALLE DEL CAUCA: Bolívar, Buenaventura, Calima (El Darién).		

ALERTAS POR AMENAZAS DE DESLIZAMIENTO

REGIÓN ORINOQUIA	SITIOS PARA LOS CUALES SE GENERA LA ALERTA	ALERTA NARANJA
<p>CASANARE: Nunchía, Sabanalarga, Yopal. META: Acacías, Cubarral, Cumaral, San Juanito.</p>		
REGIÓN AMAZONIA	SITIOS PARA LOS CUALES SE GENERA LA ALERTA	ALERTA NARANJA
<p>PUTUMAYO: San francisco.</p>		
REGIÓN CARIBE	SITIOS PARA LOS CUALES SE GENERA LA ALERTA	ALERTA AMARILLA
<p>CESAR: Agustín Codazzi, La Gloria, Pailitas, Pelaya, Valledupar. CÓRDOBA: Montelíbano, Puerto Libertador. LA GUAJIRA: Dibulla. MAGDALENA: Fundación, Santa Marta. SUCRE: Majagual.</p>		
REGIÓN ANDINA	SITIOS PARA LOS CUALES SE GENERA LA ALERTA	ALERTA AMARILLA
<p>ANTIOQUIA: Abejorral, Abriaquí, Amagá, Amalfi, Andes, Angelópolis, Anorí, Argelia, Armenia, Belmira, Betulia, Buriticá, Cáceres, Caicedo, Caldas, Campamento, Cañasgordas, Caracolí, Caramanta, Caucasia, Ciudad Bolívar, Concordia, Dabeiba, Ebéjico, Fredonia, Frontino, Giraldo, Heliconia, Maceo, Medellín, Montebello, Nariño, Olaya, Puerto Berrío, Puerto Nare, Puerto Triunfo, Remedios, Salgar, San Carlos, San Jerónimo, San Luis, San Pedro de Los Milagros, Santa Bárbara, Santa Fe de Antioquia, Segovia, Sonsón, Sopetrán, Titiribí, Uramita, Urrao, Valdivia, Yalí, Yarumal, Yolombó, Zaragoza.</p> <p>BOYACÁ: Almeida, Aquitania, Betétiva, Boavita, Buenavista, Campohermoso, Chinavita, Chita, Chivor, Coper, Corrales, Covarachía, El Espino, Gámeza, Garagoa, Guicán, La Uvita, La Victoria, Labranzagrande, Macanal, Maripí, Miraflores, Mongua, Monquirá, Muzo, Otanche, Pachavita, Páez, Pajarito, Panqueba, Pauna, Paya, Paz de Rio, Pesca, Pisba, Puerto Boyacá, Quipama, Rondón, Saboyá, San Eduardo, San José de Pare, San Mateo, San Pablo de Borbur, Santana, Soatá, Socha, Socotá, Sogamoso, Susacón, Tasco, Tibaná, Tópaga, Turmequé, Úmbita, Ventaquemada.</p> <p>CALDAS: Aguadas, Chinchiná, Filadelfia, La Merced, Manizales, Manzanares, Marmato, Marulanda, Neira, Pácora, Pensilvania, Salamina, Samaná, Supia, Villamaria.</p> <p>CUNDINAMARCA: Agua de Dios, Albán, Anapoima, Anolaima, Apulo, Arbeláez, Beltrán, Bituima, Bogotá, D.C., Bojacá, Cabrera, Cachipay, Caparrapí, Cáqueza, Carmen de Carupa, Chaguaní, Chipaque, Choachí, Chocontá, Cogua, Cucunubá, El Colegio, El Peñón, El Rosal, Facatativá, Fusagasugá, Gachalá, Gachetá, Gama, Granada, Guaduas, Guatavita, Guayabal de Siquima.</p>		

ALERTAS POR AMENAZAS DE DESLIZAMIENTO

REGIÓN ANDINA	SITIOS PARA LOS CUALES SE GENERA LA ALERTA	ALERTA AMARILLA
	<p>CUNDINAMARCA: Gutiérrez, Jerusalén, Junín, La Calera, La Mesa, La Palma, La Peña, Lenguazaque, Machetá, Manta, Medina, Nilo, Nimaima, Nocaima, Pacho, Paima, Pandi, Pasca, Pulí, Quebradanegra, Quipile, San Antonio de Tequendama, San Bernardo, San Cayetano, San Francisco, San Juan de Rioseco, Sasaima, Sesquilé, Sibaté, Sylvania, Soacha, Subachoque, Suesca, Supatá, Sutatausa, Tabio, Tausa, Tena, Tibacuy, Tocaima, Topaipí, Ubalá, Útica, Venecia, Vergara, Vianí, Villagómez, Villapinzón, Villeta, Viotá, Yacopí, Zipacón, Zipaquirá.</p> <p>HUILA: Aipe, Altamira, Colombia, Guadalupe, La Plata, Neiva, Pitalito, Saladoblanco, San Agustín, Suaza, Tarqui.</p> <p>NORTE DE SANTANDER: Ábrego, Arboledas, Cáchira, Cágota, Chinácota, Convención, Cúcuta, Cucutilla, Durania, El Tarra, El Zulia, Gramalote, Hacarí, Labateca, Lourdes, Mutiscua, Ocaña, Pamplona, Salazar, San Calixto, Sardinata, Silos, Teorama, Villa Caro.</p> <p>QUINDÍO: Calarcá, Salento.</p> <p>RISARALDA: Santa Rosa de Cabal.</p> <p>SANTANDER: Aguada, Albania, Barbosa, Bucaramanga, Carcasí, Cerrito, Charalá, Charta, Chipatá, Concepción, Confinés, Contratación, Coromoro, El Guacamayo, El Playón, Florián, Floridablanca, Girón, Guaca, Guavatá, Güepesa, La Belleza, La Paz, Landázuri, Lebrija, Macaravita, Málaga, Matanza, Mogotes, Oiba, Onzaga, Piedecuesta, Puente Nacional, Rionegro, San Andrés, San Benito, San Miguel, San Vicente de Chucurí, Santa Helena del Opón, Sucre, Suratá, Tona, Valle de San José, Vélez.</p> <p>TOLIMA: Alpujarra, Anzoátegui, Armero (Guayabal), Ataco, Cajamarca, Carmen de Apicalá, Casabianca, Chaparral, Cunday, Dolores, Fresno, Herveo, Ibagué, Icononzo, Lérida, Líbano, Melgar, Murillo, Natagaima, Ortega, Palocabildo, Planadas, Prado, Purificación, Rioblanco, Roncesvalles, Rovira, San Antonio, Villahermosa, Villarrica.</p>	
	<p>REGIÓN PACÍFICO</p> <p>CAUCA: Bolívar, Caldono, El Tambo, Inzá, Jambaló, La Sierra, La Vega, López, Páez (Belalcázar), Piendamó, Popayán, Rosas, Santa Rosa, Santander de Quilichao, Silvia, Sotará (Paispamba), Toribío, Totoró.</p> <p>CHOCÓ: Riosucio, Sipí.</p> <p>NARIÑO: Albán (San José), Buesaco, Córdoba, Cumbitara, Funes, Linares, Pasto, Puerres, Samaniego, San Pedro de Cartago (Cartago).</p> <p>VALLE DEL CAUCA: Buga, Bugalagrande, Dagua, El Cerrito, El Dovio, La Unión, Palmira, San Pedro, Sevilla, Tuluá, Versalles, Vijes, Yumbo.</p>	ALERTA AMARILLA
	<p>REGIÓN ORINOQUIA</p> <p>ARAUCA: Fortul, Saravena, Tame.</p> <p>CASANARE: Aguazul, Chámeza, Hato Corozal, La Salina, Monterrey, Paz de Ariporo, Pore, Recetor, Támara, Tauramena.</p> <p>META: El Calvario, Guamal, Restrepo, Villavicencio.</p>	ALERTA AMARILLA

ALERTAS POR AMENAZAS DE DESLIZAMIENTO

REGIÓN AMAZONIA		
CAQUETÁ: Belén de los Andaquíes, Morelia, Puerto Rico.		

SECTORES VIALES IDENTIFICADOS CON POTENCIALIDAD DE DESLIZAMIENTOS DE TIERRA, EN LOS CUALES GENERAN ALERTAS

DEPARTAMENTO	SECTOR VIAL
CUNDINAMARCA	Bogotá – Villavicencio
ANTIOQUIA	Medellín – Cauca
CHOCÓ	Quibdó – Medellín
BOYACÁ	Santa María – San Luis de Gaceno Pajarito – Sogamoso Chinavita – Panchavita – Úmbita - Tibaná
META	Bogotá – Villavicencio
CAQUETA	Suaza – Florencia

ALERTAS POR AMENAZAS DE INCENDIOS DE LA COBERTURA VEGETAL

ALERTA ROJA:

Amenaza Alta o muy alta de ocurrencia de incendios de la cobertura vegetal en zonas de bosques, cultivos y pastos, localizados en los siguientes municipios y sectores aledaños:

ALERTA NARANJA:

Amenaza moderada de ocurrencia de incendios de la cobertura vegetal en zonas de bosques, cultivos y pastos, localizados en los siguientes municipios y sectores aledaños:

REGIÓN CARIBE	SITIOS PARA LOS CUALES SE GENERA LA ALERTA	ALERTA ROJA
<p>ATLÁNTICO: Puerto Colombia, Tubará. BOLÍVAR: Córdoba, Simití. LA GUAJIRA: Albania, Maicao, Manaure, San Juan Del Cesar, Uribia.</p>		

REGIÓN ANDINA	SITIOS PARA LOS CUALES SE GENERA LA ALERTA	ALERTA ROJA
<p>BOYACÁ: Briceño, Caldas, Chiquinquirá, Chitaraque, Ráquira, Sáchica, San Miguel De Sema, Tununguá, Villa De Leiva. CALDAS: Anserma, Aranzazu, Victoria, Viterbo. HUILA: Baraya, Palermo, Tello, Villavieja. NARIÑO: Arboleda (Berruecos), Chachagú, Consacá, El Peñol, El Tambo, Guaitarilla, La Florida, La Llanada, Los Andes (Sotomayor), Nariño, San Lorenzo, Santa Cruz (Guachavés), Taminango, Túquerres, Yacuanquer. TOLIMA: Alvarado, Coello, Coyaima, Espinal, Falan, Flandes, Guamo, Mariquita, Piedras, Saldaña, San Luis, Santa Isabel, Suárez, Valle De San Juan, Venadillo.</p>		

REGIÓN CARIBE	SITIOS PARA LOS CUALES SE GENERA LA ALERTA	ALERTA NARANJA
<p>ATLÁNTICO: Barranquilla. CESAR: Bosconia, Chiriguaná, Tamalameque. LA GUAJIRA: Barrancas, Fonseca, Hato Nuevo, Riohacha. MAGDALENA: Algarrobo, El Retén. SUCRE: Sampués..</p>		

ALERTAS POR AMENAZAS DE INCENDIOS DE LA COBERTURA VEGETAL

REGIÓN ANDINA	SITIOS PARA LOS CUALES SE GENERA LA ALERTA	ALERTA NARANJA
<p>ANTIOQUIA: Barbosa, Bello, Carmen De Viboral, Copacabana, Girardota, Gómez Plata, Guarne, Jardín, Jericó, La Ceja, La Pintada, La Unión, Marinilla, Peñol, Rionegro, San Roque, San Vicente, Santo Domingo, Santuario, Tamesis, Valparaiso, Vegachí, Yondó (Casabe).</p> <p>BOYACÁ: Tinjacá.</p> <p>CALDAS: Marquetalia.</p> <p>CAUCA: Buenos Aires, Cajibío, Caloto, Corinto, Miranda, Morales, Suárez, Timbío.</p> <p>CUNDINAMARCA: Funza, Girardot, Guataquí, La Vega, Madrid, Nariño, Puerto Salgar, Simijaca, Susa, Tenjo.</p> <p>NARIÑO: El Tablón, Iles, Imués, La Cruz, La Unión, San Bernardo, Sapuyes, Tumaco.</p> <p>NORTE DE SANTANDER: La Playa, Santiago, Villa Del Rosario.</p> <p>QUINDÍO: Armenia, Buenavista, Circasia, Córdoba, Filandia, Génova, La Tebaida, Montenegro, Pijao, Quimbaya.</p> <p>RISARALDA: Belén De Umbría, Guática, Marsella, Mistrató, Pereira, Pueblo Rico.</p> <p>SANTANDER: Bolivar, Gámbita.</p> <p>VALLE DEL CAUCA: Alcalá, Caicedonia, Cali, Candelaria, Cartago, Florida, Ginebra, Guacarí, Jamundí, La Victoria, Obando, Pradera, Trujillo, Ulloa.</p>		

REGIÓN ORINOQUÍA	SITIOS PARA LOS CUALES SE GENERA LA ALERTA	ALERTA NARANJA
<p>META: La Macarena, Uribe.</p>		

REGIÓN AMAZONIA	SITIOS PARA LOS CUALES SE GENERA LA ALERTA	ALERTA NARANJA
<p>CAQUETÁ: San Vicente Del Caguán.</p>		

ALERTAS POR AMENAZAS DE INCENDIOS DE LA COBERTURA VEGETAL

REGIÓN CARIBE	SITIOS PARA LOS CUALES SE GENERA LA ALERTA	ALERTA AMARILLA
<p>BOLÍVAR: Regidor, Turbaco, Zambrano. CESAR: Aguachica, González, Pueblo Bello, Rio De Oro. CÓRDOBA: Chinú, San Andrés De Sotavento. MAGDALENA: Pivijay, Plato, Puebloviejo, Remolino. SUCRE: Tolú.</p>		

REGIÓN ANDINA	SITIOS PARA LOS CUALES SE GENERA LA ALERTA	ALERTA AMARILLA
<p>ANTIOQUIA: Betania, Concepción, Don Matías, Envigado, Hispania, Liborina, Pueblorrico, Retiro, San José De La Montaña, Tarso, Venecia. BOYACÁ: Chíquiza, Paipa, Sora. CALDAS: La Dorada. CAUCA: Argelia, Padilla, Villa Rica. CUNDINAMARCA: Coña, Fúquene, Guachetá, Mosquera. NARIÑO: Belén, Colón (Génova), Guachucal, Mallama (Piedrancha), Ospina, Pupiales. NORTE DE SANTANDER: Bucarasica, El Carmen, San Cayetano, Tibú. RISARALDA: Dosquebradas, Quinchía. SANTANDER: Barrancabermeja, California, Capitanejo, Cimitarra, El Peñón, Jesús María, Puerto Wilches, Vetas. VALLE DEL CAUCA: Andalucía, Argelia, El Cairo, Riofrío, Roldanillo, Zarzal.</p>		

ALERTAS METEOMARINA

MAR CARIBE

**ALERTA
AMARILLA**

TIEMPO LLUVIOSO

En sectores del occidente del Caribe nacional, incluidos sectores del golfo de Urabá y litoral de Córdoba, se prevén lluvias entre moderadas y fuertes, en algunos casos con tormentas eléctricas y rachas de viento. Por lo anterior, el IDEAM recomienda a habitantes costeros y bañistas estar atentos a las condiciones meteorológicas; así como, a embarcaciones menores consultar con las Capitanías de puerto antes de zarpar en zonas de inminente tempestad.

OCÉANO PACÍFICO

**ALERTA
NARANJA**

TIEMPO LLUVIOSO

En amplios sectores del océano Pacífico nacional, tanto mar adentro como en cercanías a la costa, se prevé presencia de lluvias entre moderadas a fuertes, en algunos casos con tormentas eléctricas y rachas de viento. Por lo anterior, el IDEAM recomienda a los habitantes costeros estar atentos a las condiciones meteorológicas y a embarcaciones de poco calado, consultar con las Capitanías de puerto antes de zarpar en zonas de inminente tempestad.

°C: grados Celsius

m: metros

mm: milímetros

msnm: metros sobre nivel del mar

Km/h: kilómetros por hora

HLC: hora local colombiana

GOES: Geostationary Operational Environmental Satellites (Satélite Geoestacionario Operacional Ambiental).

GOES-16 es el designado GOES-Este, localizado en 75° W sobre el ecuador geográfico.

PNN: Parque Nacional Natural

SFF: Santuario de Fauna y Flora



ALERTA ROJA. PARA TOMAR ACCIÓN Advierte al Sistema Nacional de Gestión del Riesgo de Desastres sobre el peligro de un fenómeno y sus efectos adversos sobre la población. Se emite una alerta sólo cuando la identificación de un evento extraordinario indique la amenaza inminente y cuando la gravedad del fenómeno requiera atención prioritaria de los comités departamentales y locales.



ALERTA NARANJA. PARA PREPARARSE Indica la amenaza de un fenómeno. No implica riesgo inmediato por lo que es catalogado como un mensaje para informarse y prepararse. El aviso implica vigilancia continua ya que las condiciones son propicias para el desarrollo de un suceso natural.



ALERTA AMARILLA. PARA INFORMARSE Se emite cuando las condiciones hidrometeorológicas son favorables para la ocurrencia de un fenómeno natural y pueden aumentar el riesgo según los pronósticos. Por sus características, este nivel está encaminado a informar.

CONDICIONES NORMALES Indica que no existe ninguna clase de alerta para la región o zona mencionada.

Yolanda GONZÁLEZ H. | Directora General

Mery E. FERNÁNDEZ P. | Jefe Oficina del Servicio de Pronósticos y Alertas

Profesionales de Turno:

Camilo ACOSTA (Hidrólogo), Felipe ESPEJO (Incendios de la Cobertura Vegetal), Sonia BERMÚDEZ (Deslizamientos de Tierra), Camilo PÉREZ (Meteorólogo), Mauricio TORRES (Datos) y Alberto PARDO (Coordinador).

<http://www.ideam.gov.co>

Correos electrónicos: servicio@ideam.gov.co, alertas@ideam.gov.co

Calle 25D # 96B – 70, Piso 3. Bogotá, D.C., Colombia.

Teléfono: 3075625 Ext. 1334–1336.

Síguenos en:

