

INFORME TÉCNICO

DIARIO N° 228

El IDEAM comunica al Sistema Nacional de Gestión del Riesgo (SNGR) y al Sistema Nacional Ambiental (SINA).

Bogotá D. C., viernes, 16 de agosto de 2019.

Hora de actualización 12:00 p. m.



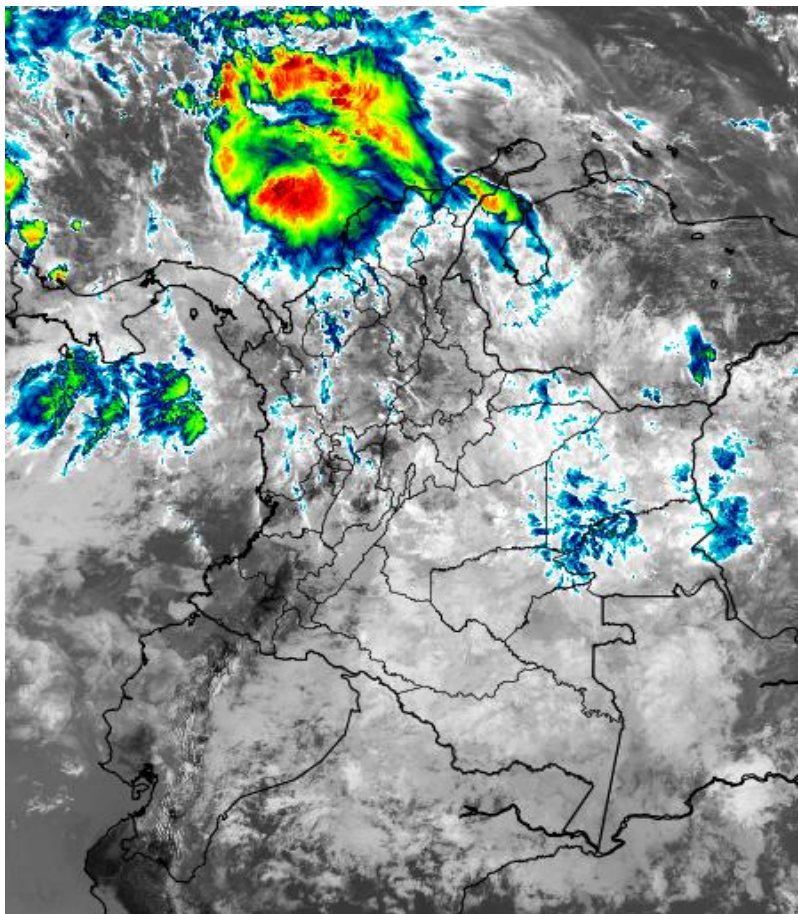
CONDICIONES HIDROMETEOROLÓGICAS ACTUALES

El tránsito de ondas tropicales por el Caribe colombiano ha reactivado intensamente la ocurrencia de lluvias en el territorio nacional especialmente en la región Caribe y su zona marítima, así como al norte de la región Andina, aportando con ello precipitaciones en sectores de los santanderes y Antioquia.

Condiciones predominantemente secas estarán presentes al centro y sur del país, con cielo entre parcial y mayormente nublado.

IMAGEN SATELITAL

Canal Infrarrojo - GOES 16 | 16 de agosto de 2019 | 11:00 HLC.



Consulte todos los días el pronóstico del tiempo y las alertas hidrometeorológicas vigentes del IDEAM, en un formato de calidad. Alrededor de las 7:30 a. m. está a disposición del público en www.ideam.gov.co.

Se puede ver también en dispositivos móviles **AQUÍ**





LO MÁS DESTACADO

LLUVIAS REGISTRADAS EN LAS ÚLTIMAS 24 HORAS

En las últimas 24 horas se presentó un aumento moderado de las precipitaciones, las cuales se concentraron principalmente en el oriente de la Orinoquia, norte de la Pacífica y especialmente, en el Caribe. El mayor acumulado de precipitación se presentó en el municipio de **Barrancas (La Guajira), con 137.0 mm.**

ALERTA ROJA

- Incrementos súbitos en la cuenca alta del río San Jorge, crecientes súbitas en la cuenca del río Mayo y en la cuenca del río Guayuriba. Niveles altos en el río Orinoco en el municipio de Puerto Carreño y en la cuenca baja del río Inírida.
- Por probabilidad alta de deslizamientos de tierra en zonas inestables o de ladera ubicadas en Chiscas (Boyacá), Guayabetal (Cundinamarca) y Mocoa (Putumayo)
- Por probabilidad alta de incendios de la cobertura vegetal en zonas de pastos, cultivos o bosques en las siguientes regiones: Caribe y Andina.

ALERTA NARANJA

- Por probabilidad media de aumento de niveles y crecientes súbitas de algunos ríos de las cuencas de las siguientes regiones: Orinoquia, Andina, Caribe y Pacífico.
- Por probabilidad media de deslizamientos de tierra en zonas inestables o de ladera ubicadas algunos municipios de Antioquia, Boyacá, Norte de Santander y Chocó.
- Por probabilidad media de incendios de la cobertura vegetal en zonas de pastos, cultivos o bosques en las siguientes regiones: Andina, Caribe, Orinoquia y Amazonia.
- Por tiempo lluvioso en el mar Caribe.

ALERTA AMARILLA

- Por probabilidad baja de aumento de niveles y crecientes súbitas en las cuencas de las siguientes regiones: Orinoquia, Andina, Caribe y Pacífico.
- Por probabilidad media de deslizamientos de tierra en zonas inestables o de ladera ubicadas en las siguientes regiones: Caribe, Andina, Amazonia, Pacífico y Orinoquia.
- Por probabilidad media de incendios de la cobertura vegetal en zonas de pastos, cultivos o bosques en las siguientes regiones: Andina.

PRONÓSTICO CONDICIONES METEOROLÓGICAS ESPECIALES

ÁREA DEL VOLCÁN GALERAS

En la mañana se estima cielo parcialmente cubierto con precipitaciones. Para la tarde y noche predominará el tiempo seco.

El SERVICIO GEOLÓGICO COLOMBIANO reporta en nivel AMARILLO (III): CAMBIOS EN EL COMPORTAMIENTO DE LA ACTIVIDAD VOLCÁNICA. Lat: 1.55 Lon: -77.37

ELEVACIÓN (pies)	DIRECCIÓN	VELOCIDAD	
		NUDOS	Km/h
10.000	SURESTE	0 - 5	0 - 9
18.000	ESTE	25 - 30	46 - 55
24.000	ESTE-NORESTE	20 - 25	37 - 46
30.000	NORESTE	15 - 20	27 - 37

ÁREA DEL VOLCÁN NEVADO DEL HUILA

En las horas de la mañana se prevé tiempo seco. Después del mediodía se incrementará la nubosidad con precipitaciones.

El SERVICIO GEOLÓGICO COLOMBIANO reporta en nivel AMARILLO (III): CAMBIOS EN EL COMPORTAMIENTO DE LA ACTIVIDAD VOLCÁNICA. Lat: 2.92 Lon: -76.05

ELEVACIÓN (pies)	DIRECCIÓN	VELOCIDAD	
		NUDOS	Km/h
10.000	ESTE-SURESTE	0 - 5	0 - 9
18.000	ESTE	25 - 30	46 - 55
24.000	ESTE-NORESTE	15 - 20	27 - 37
30.000	ESTE-NORESTE	15 - 20	27 - 37

ÁREA DEL VOLCÁN CERRO MACHÍN

En la mañana y hasta entrada la tarde persistirán las condiciones secas, luego se advierten precipitaciones ligeras y dispersas.

El SERVICIO GEOLÓGICO COLOMBIANO reporta en nivel AMARILLO (III): CAMBIOS EN EL COMPORTAMIENTO DE LA ACTIVIDAD VOLCÁNICA. Lat: 4.80 Lon: -75.62

ELEVACIÓN (pies)	DIRECCIÓN	VELOCIDAD	
		NUDOS	Km/h
10.000	ESTE-SURESTE	0 - 5	0 - 9
18.000	ESTE	25 - 30	46 - 55
24.000	ESTE	15 - 20	27 - 37
30.000	NORESTE	15 - 20	27 - 37

ÁREA DEL VOLCÁN NEVADO DEL RUIZ

Para las horas de la mañana se estima tiempo seco. En la tarde y noche mayor nubosidad con precipitaciones entre ligeras y moderadas.

El SERVICIO GEOLÓGICO COLOMBIANO reporta en nivel AMARILLO (III): CAMBIOS EN EL COMPORTAMIENTO DE LA ACTIVIDAD VOLCÁNICA. Lat: 4.89 Lon: -75.32

ELEVACIÓN (pies)	DIRECCIÓN	VELOCIDAD	
		NUDOS	Km/h
10.000	NORESTE	0 - 5	0 - 9
18.000	ESTE	20 - 25	37 - 46
24.000	ESTE	15 - 20	27 - 37
30.000	NORESTE	15 - 20	27 - 37

ÁREA DEL COMPLEJO VOLCÁNICO CHILES-CERRO NEGRO DE MAYASQUER

Se estima que durante gran parte de la jornada se presente tiempo seco, aunque al finalizar el día se incrementará la nubosidad.

El SERVICIO GEOLÓGICO COLOMBIANO reporta en nivel AMARILLO (III): CAMBIOS EN EL COMPORTAMIENTO DE LA ACTIVIDAD VOLCÁNICA. Lat: 0.81 Lon: -77.93 Lat: 0.76 Lon: -77.95

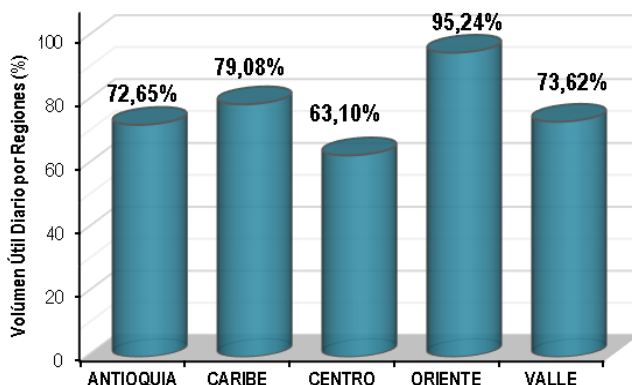
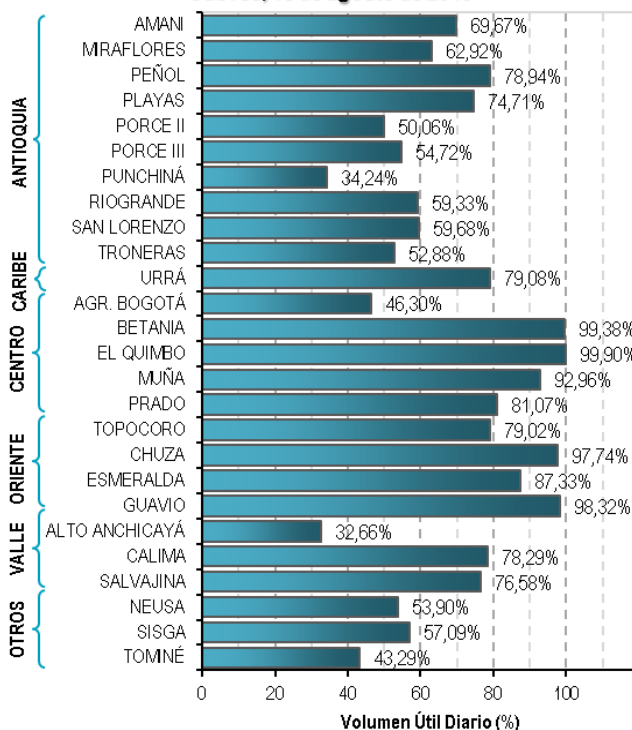
ELEVACIÓN (pies)	DIRECCIÓN	VELOCIDAD	
		NUDOS	Km/h
10.000	SURESTE	0 - 5	0 - 9
18.000	ESTE	25 - 30	46 - 55
24.000	ESTE-NORESTE	15 - 20	27 - 37
30.000	ESTE-NORESTE	20 - 25	37 - 46

ESTADO DE LOS EMBALSES

A continuación se relaciona el volumen útil diario de los principales embalses del país (expresado en porcentaje), de acuerdo con la información reportada por XM S.A. E.S.P en la siguiente dirección electrónica: <http://ido.xm.com.co/ido/SitePages/hidrologia.aspx?q=reservas>

VOLUMEN ÚTIL DIARIO EN LOS PRINCIPALES EMBALSES DEL PAÍS

Jueves, 15 de agosto de 2019



Para estar informado diariamente de lo que pasa con el **pronóstico del tiempo y las alertas.**

Síguenos en Twitter
@IDEAMColombia



PRECIPITACIONES

A continuación se relacionan los municipios donde en las últimas 24 horas se registraron precipitaciones iguales o superiores a 50.0 mm.

Se aclara que las precipitaciones indicadas en los municipios, realmente corresponden a aquellos puntos en los cuales el IDEAM tiene estaciones de monitoreo, pero no necesariamente quiere decir que el dato corresponda a las lluvias que se presentaron directamente sobre el área urbana en donde se concentra la mayor población. En ocasiones la estación sobre la cual se destaca el mayor valor de precipitación, a pesar de pertenecer al municipio, puede quedar alejada del centro poblado principal.

DEPARTAMENTO	MUNICIPIO
ATLANTICO	Ponedera (93), Piojo (90,8), Candelaria (50),
BOLIVAR	Zambrano (72,5), Córdoba (65), Pinillos (60,2), María La Baja (50,8),
CESAR	San Diego (80), Agustín Codazzi (66), La Gloria (58), Valledupar (52),
CHOCO	Quibdó (77,8), Lloró (71), Medio San Juan (57), Istmina (54),
CORDOBA	San Bernardo Del Viento (65),
GUAINIA	Inírida (85),
LA GUAJIRA	Barrancas (137), Riohacha (68,4),
MAGDALENA	Puebloviejo (83), Salamina (53,9), Ciénaga (50,1),
SUCRE	Majagual (90), Sucre (63), San Benito Abad (52,8),
TOLIMA	San Sebastián De Mariquita (74,3),
VICHADA	Cumaribo (54),

Para estar informado diariamente de lo que pasa con el **pronóstico del tiempo y las alertas.**

Síguenos en Twitter
@IDEAMColombia



TEMPERATURAS MÁXIMAS

A continuación se relacionan los municipios donde en las últimas 24 horas se registraron temperaturas iguales o superiores a 35.0 °C.

Se aclara que las temperaturas indicadas en los municipios, realmente corresponden a aquellos puntos en los cuales el IDEAM tiene estaciones de monitoreo, pero no necesariamente quiere decir que el dato corresponda a las temperaturas que se presentaron directamente sobre el área urbana en donde se concentra la mayor población. En ocasiones la estación sobre la cual se destaca el mayor valor de temperatura, a pesar de pertenecer al municipio, puede quedar alejada del centro poblado principal.

DEPARTAMENTO	MUNICIPIO
ANTIOQUIA	Valparaiso (Fredonia) (36,4),
BOLIVAR	Zambrano (35,4), María La Baja (35),
CESAR	Agustín Codazzi (35,8), Pailitas (35,6), Valledupar (35), Agustín Codazzi (35),
CUNDINAMARCA	Jerusalen (40),
HUILA	Villavieja (36,4),
LA GUAJIRA	Manaure (37,4), Uribía (36), Hatonuevo (35,2),
TOLIMA	Armero (38,4), Flandes (37,6), Guamo (37,4), ESPINAL (37), Saldaña (35,6), Prado (35,4),

PRONÓSTICO METEOROLÓGICO

Viernes 16 y Sábado 17 de agosto de 2019





REGIÓN	PRONÓSTICO
SABANA DE BOGOTÁ	<p>VIERNES En la tarde se estima cielo parcialmente nublado con probables lluvias ligeras en amplios sectores de la capital, las más significativas se esperan al oriente y sur de la capital. En la noche se espera cielo mayormente nublado con probables lluvias ligeras en amplios sectores de la capital, especialmente al occidente, oriente y sur de la capital.</p> <p>SABADO En la madrugada se estima cielo mayormente nublado con probables lluvias ligeras sobre el occidente, oriente, y sur de la ciudad. En la mañana se espera cielo mayormente nublado con probables lluvias ligeras en amplios sectores de la capital, las más significativas se esperan al oriente y sur de la capital. En la tarde se espera cielo mayormente nublado con probables lluvias ligeras en amplios sectores de la capital, especialmente al occidente, oriente y sur de la capital. En la noche se espera cielo entre parcial a mayormente nublado con probables lluvias ligeras en amplios sectores de la capital, las más significativas se esperan al oriente y sur de la capital.</p>
CARIBE	<p>VIERNES Para la tarde se estima continuidad de las condiciones nubosas; precipitaciones moderadas en sectores de Bolívar, Cesar, Córdoba, Atlántico, Magdalena y sur de La Guajira. En la noche se prevé cielo parcialmente nublado. Son probables lluvias moderadas en sectores del sur y oriente de la región, sobre Bolívar, Magdalena, Córdoba y Sucre.</p> <p>SABADO A lo largo de la jornada se estiman condiciones de cielo nuboso en amplios sectores de la región. Se estiman lluvias de variada intensidad a diferentes horas, en las vecindades de la Sierra Nevada de Santa Marta, Córdoba, Sucre, Bolívar, Magdalena y Atlántico.</p>
ARCHIPIÉLAGO DE SAN ANDRÉS, PROVIDENCIA Y SANTA CATALINA	<p>VIERNES Cielo mayormente nublado a cubierto durante las horas de la tarde, con lluvias de intensidad ligera a moderada. No se descartan tormentas eléctricas esporádicas. Para la noche el cielo estará mayormente nublado; eventuales lluvias de intensidad ligera a moderadas. No se descartan tormentas eléctricas.</p> <p>SABADO Lluvias moderadas a fuertes en horas de la mañana con alta probabilidad de ocurrencia de tormentas eléctricas. Lluvias moderadas en horas de la tarde. Disminución de la intensidad de las lluvias en las horas de la noche.</p>
MAR CARIBE	<p>VIERNES En amplios sectores del Caribe se estiman lluvias dispersas, de intensidad moderada a fuerte, con tormentas eléctricas ocasionales.</p> <p>SABADO Para el día sábado se estiman condiciones nubosas en gran parte del área. Lluvias fuertes con tormentas eléctricas se pueden concentrar en zonas marítimas adyacentes al archipiélago en las horas de la mañana. En la tarde se prevé una disminución de la intensidad de las lluvias en los sectores Centro y Occidente del Mar Caribe Colombiano.</p>

Planeando tu día?
 Descarga YA y conoce...



Consúltalo a diario y únete a la Cultura del Pronóstico del IDEAM

Disponible para  



PRONÓSTICO METEOROLÓGICO



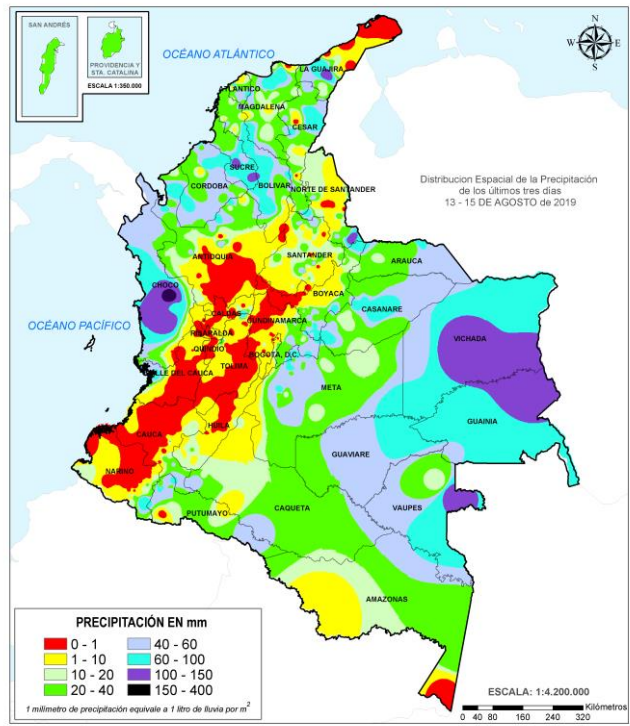
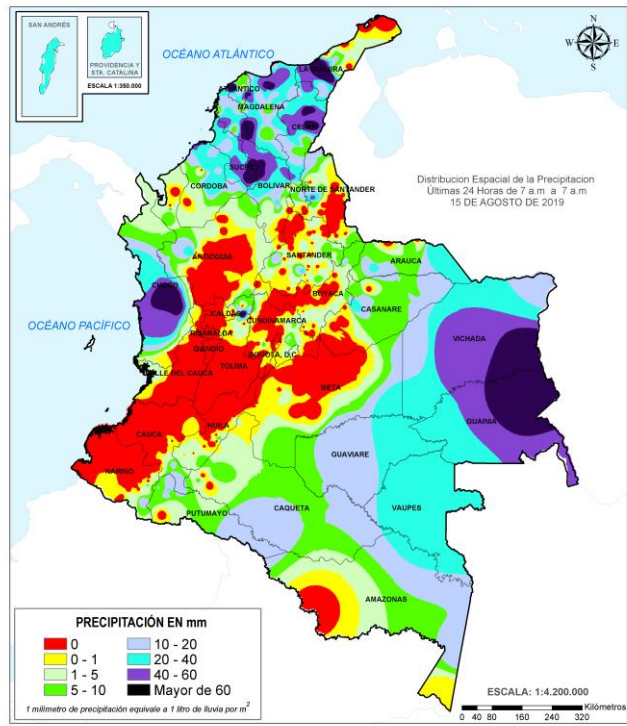
Viernes 16 y Sábado 17 de agosto de 2019

REGIÓN	PRONÓSTICO
ANDINA	<p>VIERNES En la tarde se advierte incremento de la nubosidad en zonas de montaña de los departamentos andinos, especialmente en sectores del eje Cafetero, Santander, Antioquia, Boyacá, donde se estiman lluvias ligeras a moderadas. Lluvias de menor intensidad se estiman en sectores de montaña de Cundinamarca, Huila y Tolima. Para las horas de la noche se estiman lluvias moderadas al norte de Norte de Santander y Antioquia; lluvias moderadas podrían presentarse en zonas del eje Cafetero y de menor intensidad en zonas de Boyacá y Cundinamarca. Predominio de tiempo seco en amplios sectores de Tolima y Huila.</p> <p>SABADO En las primeras horas del día se prevén lluvias moderadas en sectores de Santander y Antioquia. Lluvias de menor intensidad en zonas de Norte de Santander, Boyacá, Cundinamarca y eje Cafetero. En la tarde se estima aumento de nubosidad y lluvias de intensidad ligera a moderada en zonas de montaña de los departamentos andinos. Para la noche lluvias moderadas podrían presentarse en sectores puntuales de Santander y Antioquia. Lluvias menos intensas en el occidente de Cundinamarca y norte de Tolima. Predominio del tiempo seco en el resto del área.</p>
INSULAR PACÍFICO	<p>VIERNES Cielo entre parcial y mayormente nublado predominará en la zona; se pueden presentar lluvias ligeras en Gorgona para la mañana. Predominio de tiempo seco en la tarde. Aumento de la nubosidad y posibles lluvias ligeras en horas de la noche.</p> <p>SABADO En las primeras horas de la jornada se prevén condiciones mayormente nubladas con posibles lluvias ligeras. En la tarde y noche se estima disminución de la nubosidad con predominio de tiempo seco.</p>
PACÍFICA	<p>VIERNES Para la tarde se advierten condiciones de cielo parcial a mayormente cubierto; lluvias fuertes en amplios sectores de Chocó y precipitaciones ligeras al occidente de Valle del Cauca. Tiempo seco para el resto de la región En la noche se esperan condiciones de cielo entre parcial a mayormente cubierto; lluvias moderadas en zonas del norte y sur de Chocó; lloviznas en el norte del Valle del Cauca y centro de Nariño</p> <p>SABADO Se prevé lluvias moderadas especialmente en la tarde en sectores del centro y norte de la región; cielo mayormente nublado.</p>
OCEANO PACÍFICO	<p>VIERNES Se estima ocurrencia de lluvias, acompañadas ocasionalmente de descargas eléctricas en el centro y norte del Pacífico colombiano, siendo abundantes en horas de la mañana y disminuyendo para la tarde y en la noche.</p> <p>SABADO En gran parte de la zona oceánica colombiana se espera cielo parcialmente nublado y escasas lluvias, predominando el tiempo seco en el sur de la cuenca</p>
ORINOQUIA	<p>VIERNES En la tarde se advierte lluvias leves en sectores de Casanare, Vichada y Arauca. Tiempo seco para el resto de la región Durante la noche se espera cielo entre parcial y mayormente nublado; lluvias ocasionales al norte de la región, en sectores de Arauca y Vichada.</p> <p>SABADO Para la jornada se prevé parcialmente nublado con lluvias ligeras en el oriente de Vichada, sectores de Arauca y piedemonte de Casanare. Tiempo seco para el resto de la región.</p>
AMAZONIA	<p>VIERNES Para la tarde se espera parcialmente nublado con posibles lluvias ligeras en el oriente de Guainía y de Vaupés. Durante la noche se prevé nubosidad variable con predominio de tiempo seco.</p> <p>SABADO Se prevé condiciones de tiempo seco para gran parte de la región, salvo, algunas lluvias esporádicas en el oriente de Guainía</p>

MAPAS DE PRECIPITACIÓN

Precipitación diaria: desde las 7:00 a. m. del jueves 15 hasta las 7:00 a. m. del viernes 16 de agosto de 2019.

Precipitación últimas 72 horas: desde las 7:00 a. m. del martes 13 hasta las 7:00 a. m. del viernes 16 agosto de 2019.



ALERTAS VIGENTES E INFORMACIÓN ADICIONAL

Para mayor información sobre el pronóstico del estado del tiempo, informes técnicos diarios, comunicados especiales, mapas diarios de temperaturas máximas y mínimas e información diaria de precipitación se sugiere consultar los siguientes enlaces:

- [MAPA DIARIO DE TEMPERATURA MÁXIMA.](#)
- [MAPA DIARIO DE TEMPERATURA MÍNIMA.](#)

ALERTAS POR NIVELES DE LOS RÍOS

REGIÓN CARIBE

SITIOS PARA LOS CUALES SE GENERA LA ALERTA

**ALERTA
ROJA**

INCREMENTOS SÚBITOS EN LA CUENCA ALTA DEL RÍO SAN JORGE.

Crecientes súbitas en la parte alta del río San Jorge y sus afluentes, especialmente el río San Pedro, se recomienda especial atención en los municipios de Puerto Libertador, Montelíbano, La Apartada y Buenavista en Córdoba. Para **resaltar** se espera que en las próximas horas se incremente el nivel del río San Jorge a la altura del municipio de Montelíbano, por lo que se recomienda a los pobladores ribereños estar atentos al nivel de este cauce especialmente en su cuenca alta y media.

REGIÓN PACÍFICO

SITIOS PARA LOS CUALES SE GENERA LA ALERTA

**ALERTA
ROJA**

CRECIENTES SÚBITAS EN LA CUENCA DEL RÍO MAYO.

Creciente súbita en el río Mayo y sus afluentes, aportante a la cuenca alta del río Patía (Nariño), con valores en los niveles que superaron los umbrales de afectación. La CDGRD de Nariño informa que en La Cruz, corregimiento Tajumbina, quebrada Caicuanes (afluente del río Mayo) presentó una avenida torrencial causando varias afectaciones.

REGIÓN ORINOQUIA

SITIOS PARA LOS CUALES SE GENERA LA ALERTA

**ALERTA
ROJA**

NIVELES ALTOS EN EL RÍO ORINOCO EN EL MUNICIPIO DE PUERTO CARREÑO.

Persisten los niveles altos en el río Orinoco a la altura del municipio de Puerto Carreño (Vichada). Se reportan afectaciones en diversos sectores del municipio.

NIVELES ALTOS EN LA CUENCA BAJA DEL RÍO INÍRIDA.

Continúan las inundaciones debido a los niveles altos que persisten en la parte baja del río Inírida, a la altura del municipio de Inírida. Los niveles se encuentran en condición de ascenso y se espera que esta situación continúe durante los siguientes días.

CRECIENTES SÚBITAS EN LA CUENCA DEL RÍO GUAYURIBA.

Se mantiene esta alerta debido a las crecientes súbitas registradas en el río Guayuriba y sus afluentes, especialmente los ríos Blanco y Negro, entre Guayabetal (Cundinamarca) y Villavicencio (Meta). La CDGRD del Meta reportó que el río Guayuriba presentó una avenida torrencial, generando rompimiento del dique de contención.

ALERTAS POR NIVELES DE LOS RÍOS

REGIÓN ANDINA

SITIOS PARA LOS CUALES SE GENERA LA ALERTA

**ALERTA
NARANJA**

CRECIENTES SÚBITAS EN LA CUENCA DEL RÍO PÁEZ.

Crecientes súbitas en el río Plata, Páez y sus afluentes, a la altura de los municipios de Paéz (Cauca), La Plata y Tesalia (Huila).

CRECIENTES SÚBITAS EN LA CUENCA DEL RÍO SUMAPÁZ.

Crecientes súbitas en el río Sumapaz a la altura de los municipios de Cabrera, Pandi, San Bernardo y Melgar, se espera que esta condición se refleje en los demás cauces de la cuenca del río Sumapaz.

AVENIDA TORRENCIAL DEL RÍO PITIGUAO (AFLUENTE DE LA CUENCA DEL RÍO FONCE).

La CDGRD de Santander informa de avenida torrencial en el río Pitiguao (afluente de la cuenca del río Fonce), a la altura del municipio de Mogotes (Santander).

PROBABILIDAD DE CRECIENTES SÚBITAS EN LA CUENCA DEL RÍO TARAZÁ-MAN.

Posibles incrementos súbitos en el río Tarazá-Man y sus afluentes, a la altura del municipio de Cáceres (Antioquia).

REGIÓN PACÍFICO

SITIOS PARA LOS CUALES SE GENERA LA ALERTA

**ALERTA
NARANJA**

PROBABILIDAD DE CRECIENTES SÚBITAS EN LOS RÍOS DIRECTOS AL OCÉANO PACÍFICO EN EL DEPARTAMENTO DE CHOCÓ.

Se mantiene esta alerta ante los posibles incrementos súbitos en el nivel de los ríos Jella, Chocolatal y sus afluentes en Bahía Solano, entre otros directos al Océano Pacífico en el departamento de Chocó.

PROBABILIDAD DE CRECIENTES SÚBITAS EN LA CUENCA DEL RÍO BAUDÓ.

Probabilidad de crecientes súbitas en el río Baudó y sus afluentes, se recomienda especial atención en la cabecera municipal del municipio de Alto, Medio y Bajo Baudó, y para varios de sus corregimientos entre los cuales se destacan Santa María, Miacorá, Divisa, Cohecho, Chachajo, Santa Rita, La Pureza y Nauca.

PROBABILIDAD DE CRECIENTES SÚBITAS EN LA CUENCA ALTA DEL RÍO SAN JUAN

Probabilidad de crecientes súbitas en el río San Juan y sus afluentes, especialmente los ríos Tamaná, Iró, Condoto y Cajón, se recomienda especial atención a la altura de los municipios de Tadó, Istmina, Condoto, Novita, Santa Rita y San José del Palmar. CDGRD de Chocó informa que en el municipio de río Iró, sector Santa Rita, se presentó una inundación, dejando varias viviendas afectadas.

PROBABILIDAD DE CRECIENTES SÚBITAS EN LA CUENCA MEDIA Y BAJA DEL RÍO SAN JUAN.

Probabilidad de crecientes súbitas en el río San Juan y sus afluentes, especialmente los ríos Sípi, Capoma, Calima y Munguidó, se recomienda especial atención a la altura de los municipios de Sípi, Medio San Juan y Litoral de San Juan.

ALERTAS POR NIVELES DE LOS RÍOS

REGIÓN CARIBE

SITIOS PARA LOS CUALES SE GENERA LA ALERTA

ALERTA NARANJA

PROBABILIDAD DE CRECIENTES SÚBITAS EN LA CUENCA ALTA DEL RÍO ATRATO.

Probabilidad de nuevos incrementos súbitos en los niveles de la parte alta del río Atrato y sus afluentes los ríos Andágueda, Cabí y Quito. La CDGRD de Chocó reporta inundación en Quibdó, corregimiento Pacurita, presentado varias afectaciones en el municipio.

PROBABILIDAD DE CRECIENTES SÚBITAS EN LA CUENCA MEDIA Y BAJA DEL RÍO ATRATO.

Probabilidad de crecientes súbitas para los aportantes del río Atrato en su parte media y baja, entre ellos los ríos Bebarama, Napipí, Opagadó, Salaqui, Cacarica, Tanela, Tolo, Cuía, Chicué, Uva, Pogue, Bebarama, Bojayá, Napipí y Opagadó. Especial atención en el río Atrato en inmediaciones del municipio de Vigía del Fuerte y Murindó.

PROBABILIDAD DE CRECIENTES SÚBITAS EN CORRIENTES DEL URABÁ ANTIOQUEÑO.

Probabilidad de crecientes súbitas en los ríos León, Mulatos, Guaduas, Carepa, Apartadó, Grande, Currulao, Guadualito, Zungo, Bobal y Vijagual, entre otros que desembocan al Golfo de Urabá, se recomienda especial atención en los municipios de Chigorodó, Carepa, Apartado y Turbo.

PROBABILIDAD DE CRECIENTES SÚBITAS EN LOS RÍOS DIRECTOS AL MAR CARIBE.

Probabilidad de crecientes súbitas en los ríos San Juan, Volcán, Canalete y otros arroyos directos al Caribe, especial atención en el municipio de Arboletes y el Corregimiento La Candelaria (Antioquia).

POSIBLES INCREMENTOS EN LA CUENCA ALTA DEL RÍO SINÚ.

Probabilidad de incrementos en los niveles del río Sinú y quebradas afluentes en la parte alta, se recomienda especial atención en los centros poblados de Tierralta y Valencia (Córdoba).

NIVELES ALTOS EN LAS CUENCAS MEDIA Y BAJA DEL RÍO SINÚ.

Se mantienen los niveles altos en el río Sinú en la parte media y baja de la cuenca, se recomienda especial atención en los centros poblados de Montería, Cereté, San Pelayo, Cotorra, Loricá, Carrillo, Morales y San Bernardo del Viento, así como en la Ciénaga de Momil.

NIVELES ALTOS EN LA CUENCA BAJA DEL RÍO SAN JORGE (LA MOJANA)

Se mantienen los niveles altos en la Ciénaga de San Marcos en el departamento de Sucre, no se descarta que esta situación afecte otras ciénagas de la región de la Mojana en los departamentos de Córdoba, Sucre y Bolívar, especialmente en los municipios de Ayapel, Caimito, San Benito Abad y Majagual. Igualmente, se registra moderado incremento en el nivel del caño Barro a la altura del municipio de Ayapel (Córdoba).

ALERTAS POR NIVELES DE LOS RÍOS

REGIÓN ORINOQUIA

SITIOS PARA LOS CUALES SE GENERA LA ALERTA

ALERTA NARANJA

PROBABILIDAD DE CRECIENTES SÚBITAS EN LOS APORTANTES A LA CUENCA ALTA DEL RÍO GUAVIARE.

La CDGRD de Meta reporta que en el municipio Mesetas - Puerto Nariño, se presentó afectaciones por inundación y desbordamiento del río Duda (afluente de la cuenca alta del río Guape). Igualmente, se prevé crecientes súbitas en las cuencas de los ríos Ariari, Guejar y Guape, aportantes a la cuenca alta del río Guaviare. Se recomienda especial atención en los municipios de Vistahermosa, Puerto Rico y La Macarena (Meta).

PROBABILIDAD DE CRECIENTES SÚBITAS EN LA CUENCA DEL RÍO GUATÍQUÍA Y CUSIANA.

Probabilidad de crecientes súbitas en la cuenca del río Guatiquía y Cusiana, afluentes de la cuenca alta y media del río Meta, respectivamente.

CRECIENTES SÚBITAS EN LA CUENCA DEL RÍO UPÍA.

Se mantiene esta alerta ante el incremento en los niveles de los ríos Lengupá, Garagoa y Guavio, afluentes del río Upía. EMGESA informa que se mantienen las descargas controladas de agua del embalse de la central hidroeléctrica, debido a la temporada invernal que se presenta en la zona de la cuenca del embalse de Guavio. La empresa AES CHIVOR reporta aumento en los niveles de los ríos aportantes Garagoa, Somondoco y Tunjita, la empresa recomienda seguimiento a los ríos aportantes.

NIVELES ALTOS EN EL RÍO META.

Niveles altos en el río Meta en el tramo comprendido entre los municipios Puerto López (Meta) y Paz de Ariporo (Casanare), se recomienda especial atención en las veredas Remolino, Nueva Reforma, Caracaró, La Palmita, La Culebra, al igual que varios asentamientos de resguardos indígenas -Saladillo, Macacuana y San Juanito, entre otros.

ALERTAS POR NIVELES DE LOS RÍOS

REGIÓN ANDINA	SITIOS PARA LOS CUALES SE GENERA LA ALERTA	ALERTA AMARILLA
<p>CRECIENTES SÚBITAS EN LA CUENCA DEL RÍO CABRERA. Se mantiene esta alerta debido a las crecientes súbitas que se registraron en el río Ambicá (afluente al río Cabrera), se recomienda especial atención en las veredas Antillas y Bernaza (municipio Colombia, Huila).</p> <p>CRECIENTES SÚBITAS EN LA CUENCA ALTA Y MEDIA DEL RÍO BOGOTÁ. Crecientes súbitas en la cuenca alta del río Bogotá, a la altura de los municipios de Chocontá, Suesca, Gachancipa, Tocancipa y Funza (Cundinamarca).</p> <p>PROBABILIDAD DE CRECIENTES SÚBITAS EN LA CUENCA DEL RÍO LEBRIJA. Probabilidad de incrementos súbitos en los niveles del Lebrija y sus afluentes como el Río de Oro (Girón), Suratá (Bucaramanga), Playón (Playón) en el departamento de Santander.</p> <p>INCREMENTOS MODERADOS EN LOS NIVELES DE LA CUENCA ALTA DEL RÍO CAUCA. Incrementos moderados en los niveles de los ríos Palace y parte alta del río Cauca (departamento de Cauca).</p> <p>CRECIENTES SÚBITAS EN LA CUENCA DEL RÍO NECHÍ. Se prevé incrementos súbitos en los niveles del río Nechí y sus afluentes, especialmente en los municipios de Yarumal, Zaragoza y Nechí (Antioquia).</p>		

REGIÓN CARIBE	SITIOS PARA LOS CUALES SE GENERA LA ALERTA	ALERTA AMARILLA
<p>PROBABILIDAD DE CRECIENTES SÚBITAS EN LOS RÍOS MURRÍ, MURINDÓ Y SUCIO. Probabilidad de incrementos súbitos en el nivel de los ríos Murri, Murindó y Sucio entre otros directos a la cuenca media del río Atrato, se recomienda especial atención en los municipios de Vigía de Fuerte, Urao, Frontino, Murindó, Dabeiba y Mutatá.</p> <p>PROBABILIDAD DE CRECIENTES SÚBITAS EN LOS RÍOS, QUEBRADAS Y ARROYOS DE LOS DEPARTAMENTO DE ATLÁNTICO, BOLÍVAR, MAGDALENA, SUCRE Y CESAR. Se empiezan a evidenciar ligeros incrementos de niveles en el río Gaira, a la altura del municipio de Minca y algunos ríos del Cesar, debido a las lluvias presentadas el día de ayer. No se descartan incrementos importantes en zonas del departamento de Bolívar, Atlántico, norte de Magdalena y norte de Cesar, así como posibles formación de arroyos en los centros poblados de estos departamentos. Dadas estas condiciones meteorológicas el IDEAM recomienda a la población ribereña y a las autoridades locales estar atentos al nivel de los ríos y a las posibles formaciones de arroyos por el incremento del volumen de la escorrentía, especialmente en la ciudad de Cartagena y Barranquilla.</p>		

ALERTAS POR NIVELES DE LOS RÍOS

REGIÓN PACÍFICO

SITIOS PARA LOS CUALES SE GENERA LA ALERTA

**ALERTA
AMARILLA**

PROBABILIDAD DE CRECIENTES SÚBITAS EN LOS RÍOS DEL LITORAL PACÍFICO EN EL VALLE DEL CAUCA.

Probabilidad de incrementos súbitos en los niveles de los ríos Escalerete, Anchicayá, Dagua, Cajambre, Mayorquín, Raposo, Naya y sus afluentes, directos al Océano Pacífico en el departamento de Valle del Cauca.

REGIÓN ORINOQUIA

SITIOS PARA LOS CUALES SE GENERA LA ALERTA

**ALERTA
AMARILLA**

NIVELES ALTOS EN LA PARTE MEDIA Y BAJA DEL RÍO GUAVIARE.

Se mantiene esta alerta dados los niveles altos del río Guaviare, con valores por debajo de la cota de afectación a la altura de San José del Guaviare y Mapiripán (Meta). Especial atención en inmediaciones de la Inspección de la Carpa y la vereda Los Cámbulos en San José del Guaviare.

PROBABILIDAD DE CRECIENTES SÚBITAS EN LOS AFLUENTES DE LA CUENCA MEDIA DEL RÍO META.

Probabilidad de crecientes súbitas en los ríos que descienden del piedemonte llanero, especialmente para los ríos Túa, Cravo Sur y Pauto, entre otros directos al río Meta en el departamento de Casanare.

NIVELES ALTOS EN LA CUENCA DEL RÍO CASANARE Y ARIPORO.

Se mantiene esta alerta dados los niveles altos en el río Casanare y su afluente principal el río Ariporo, a la altura de los municipios de Tame y Hato Corozal (Casanare).

PROBABILIDAD DE CRECIENTES SÚBITAS EN EL RÍO ARAUCA.

En las últimas horas se evidencia tendencia al descenso en los niveles del río Arauca, a la altura de los municipios de Arauquita y Arauca. No se descartan nuevas crecientes súbitas y por tanto se recomienda, especialmente, estar atentos en el municipio de Arauquita.

ALERTAS POR AMENAZAS DE DESLIZAMIENTO

ALERTA ROJA:

Amenaza alta a muy alta por deslizamientos de tierra detonados por lluvias, localizados en los siguientes municipios:

ALERTA NARANJA:

Amenaza moderada por deslizamientos de tierra detonados por lluvias, localizados en los siguientes municipios:

REGIÓN ANDINA	SITIOS PARA LOS CUALES SE GENERA LA ALERTA	ALERTA ROJA
<p>BOYACÁ: Chiscas. CUNDINAMARCA: Guayabetal.</p>		
REGIÓN AMAZONIA	SITIOS PARA LOS CUALES SE GENERA LA ALERTA	ALERTA ROJA
<p>PUTUMAYO: Mocoa.</p>		
REGIÓN ANDINA	SITIOS PARA LOS CUALES SE GENERA LA ALERTA	ALERTA NARANJA
<p>ANTIOQUIA: Cáceres, Tarazá. BOYACÁ: Cubará, San Luis de Gaceno, Santa María. NORTE DE SANTANDER: Toledo.</p>		
REGIÓN PACÍFICO	SITIOS PARA LOS CUALES SE GENERA LA ALERTA	ALERTA NARANJA
<p>CHOCÓ: Alto Baudó (Pie de Pato), Bajo Baudó (Pizarro), Bojayá (Bellavista), Cértegui, Condoto, El Cantón del San Pablo (Managrú), El Carmen, Istmina, Lloró, Medio Atrato (Beté), Medio Baudó (Boca de Pepé), Nuquí, Quibdó, Río Iró (Santa Rita), Río Quito (Paimadó), Tadó.</p>		
REGIÓN ORINOQUIA	SITIOS PARA LOS CUALES SE GENERA LA ALERTA	ALERTA NARANJA
<p>CASANARE: Chámeza.</p>		
REGIÓN CARIBE	SITIOS PARA LOS CUALES SE GENERA LA ALERTA	ALERTA AMARILLA
<p>CESAR: La Gloria, Pelaya, Valledupar. CÓRDOBA: Montelíbano, Puerto Libertador, San Jose de Ure, Tierralta, Valencia. LA GUAJIRA: Barrancas, Dibulla. MAGDALENA: Ciénaga, Fundación, Santa Marta.</p>		

ALERTAS POR AMENAZAS DE DESLIZAMIENTO

REGIÓN ANDINA	SITIOS PARA LOS CUALES SE GENERA LA ALERTA	ALERTA AMARILLA
	<p>ANTIOQUIA: Abejorral, Abriaquí, Amagá, Amalfi, Andes, Angelópolis, Anorí, Apartadó, Argelia, Armenia, Belmira, Betulia, Briceño, Buritica, Caicedo, Caldas, Campamento, Cañasgordas, Caracolí, Caramanta, Carepa, Chigorodó, Ciudad Bolívar, Concordia, Dabeiba, Ebéjico, Fredonia, Frontino, Giraldo, Heliconia, Ituango, Maceo, Medellín, Montebello, Murindó, Mutatá, Nariño, Necoclí, Olaya, Puerto Berrío, Puerto Nare, Puerto Triunfo, Remedios, Salgar, San Carlos, San Jerónimo, San Luis, San Pedro de Los Milagros, San Pedro de Urabá, Santa Bárbara, Santa Fe de Antioquia, Segovia, Sonsón, Sopetrán, Titiribí, Turbo, Uramita, Urrao, Valdivia, Yalí, Yarumal, Yolombó, Zaragoza.</p> <p>BOYACÁ: Almeida, Aquitania, Berbeo, Betéitiva, Boavita, Boyacá, Buenavista, Campohermoso, Chinavita, Chiquinquirá, Chíquiza, Chita, Chitaraque, Chivor, Ciénega, Cómbita, Coper, Corrales, Covarachía, Cucaita, Cúitiva, Duitama, El Cocuy, El Espino, Gachantivá, Gámeza, Garagoa, Guacamayas, Guateque, Guayatá, Guicán, Iza, Jenesano, Jericó, La Capilla, La Uvita, La Victoria, Labranzagrande, Macanal, Maripí, Miraflores, Mongua, Monguí, Moniquirá, Motavita, Muzo, Nuevo Colón, Otanche, Pachavita, Páez, Paipa, Pajarito, Panqueba, Pauna, Paya, Paz de Rio, Pesca, Pisba, Puerto Boyacá, Quípama, Ramiriquí, Ráquira, Rondón, Saboyá, Samacá, San Eduardo, San José de Pare, San Mateo, San Miguel de Sema, San Pablo de Borbur, Santa Sofía, Santana, Sativanorte, Siachoque, Soatá, Socha, Socotá, Sogamoso, Somondoco, Sora, Soracá, Susacón, Sutamarchán, Sutatenza, Tasco, Tenza, Tibaná, Tinjacá, Tipacoque, Toca, Togüí, Tópaga, Tota, Tunja, Tununguá, Turmequé, Úmbita, Ventaquemada, Villa de Leiva, Viracachá, Zetaquirá.</p> <p>CALDAS: Aguadas, Chinchiná, Filadelfia, La Merced, Manizales, Manzanares, Marmato, Marulanda, Neira, Pácora, Pensilvania, Salamina, Samaná, Supia, Villamaria.</p> <p>UNDINAMARCA: Agua de Dios, Albán, Anapoima, Anolaima, Apulo, Arbeláez, Beltrán, Bituima, Bogotá, D.C., Bojacá, Cabrera, Cachipay, Caparrapí, Cáqueza, Carmen de Carupa, Chía, Chipaque, Choachí, Chocontá, Cogua, Cucunubá, El Colegio, El Peñón, El Rosal, Facatativá, Fómeque, Fosca, Fúquene, Fusagasugá, Gachalá, Gachancipá, Gachetá, Gama, Granada, Guachetá, Guaduas, Guasca, Guatavita, Guayabal de Síquima, Gutiérrez, Jerusalén, Junín, La Calera, La Mesa, La Palma, La Peña, Lenguazaque, Machetá, Manta, Medina, Nemocón, Nilo, Nimaima, Nocaima, Pacho, Paime, Pandí, Paratebueno, Pasca, Pulí, Quebradanegra, Quetame, Ricaurte, San Antonio de Tequendama, San Bernardo, San Cayetano, San Francisco, Sasaima, Sesquilé, Sibaté, Sylvania, Soacha, Sopó, Subachoque, Suesca, Supatá, Susa, Sutatausa, Tabio, Tausa, Tena, Tibacuy, Tibirita, Tocaima, Tocancipá, Topaipí, Ubalá, Ubaque, Ubaté, Une, Útica, Venecia, Vergara, Vianí, Villagómez, Villapinzón, Villeta, Viotá, Yacopí, Zipacón, Zipsquirá.</p> <p>HUILA: Altamira, Colombia, Guadalupe, La Plata, Pitalito, Salado blanco, San Agustín, Suaza, Tarqui.</p> <p>NORTE DE SANTANDER: Ábrego, Arboledas, Bochalema, Bucarasica, Cáchira, Cácosta, Chinácota, Chitagá, Convención, Cúcuta, Cucutilla, Durania, El Carmen, El Tarra, El Zulia, Gramalote, Hacarí, La Esperanza, La Playa, Labateca, Lourdes, Mutiscua, Ocaña, Pamplona, Pamplonita, Salazar, San Calixto, Santiago, Sardinata, Silos, Teorama, Tibú, Villa Caro.</p> <p>QUINDÍO: Calarcá, Córdoba, Salento.</p>	

ALERTAS POR AMENAZAS DE DESLIZAMIENTO

REGIÓN ANDINA	SITIOS PARA LOS CUALES SE GENERA LA ALERTA	ALERTA AMARILLA
	<p>SANTANDER: Aguada, Albania, Barbosa, Barichara, Bolivar, Bucaramanga, Capitanejo, Carcasí, Cepitá, Cerrito, Charalá, Charta, Chima, Chipatá, Cimitarra, Concepción, Confines, Contratación, Coromoro, Curití, El Guacamayo, El Playón, Encino, Enciso, Florián, Floridablanca, Galán, Gámbita, Girón, Guaca, Guapotá, Guavatá, Güepsa, Hato, Jesús María, La Belleza, La Paz, Landázuri, Lebrija, Macaravita, Málaga, Matanza, Mogotes, Molagavita, Ocamonte, Oiba, Onzaga, Palmar, Palmas del Socorro, Páramo, Piedecuesta, Pinchote, Puente Nacional, Rionegro, San Andrés, San Benito, San José de Miranda, San Miguel, San Vicente de Chucurí, Santa Helena del Opón, Simacota, Socorro, Suaita, Sucre, Suratá, Tona, Valle de San José, Vélez, Vetas.</p> <p>TOLIMA: Anzoátegui, Cajamarca, Casabianca, Cunday, Falan, Fresno, Herveo, Ibagué, Icononzo, Lérida, Líbano, Mariquita, Murillo, Ortega, Palocabildo, Planadas, Rioblanco, Roncesvalles, Rovira, San Antonio, Villahermosa, Villarrica.</p>	

ALERTAS POR AMENAZAS DE DESLIZAMIENTO

REGIÓN PACIFICO	SITIOS PARA LOS CUALES SE GENERA LA ALERTA	ALERTA AMARILLA
<p>CAUCA: Bolívar, Caldone, El Tambo, Inzá, Jambaló, La Vega, López, Páez (Belalcázar), Piendamó, Santa Rosa, Santander de Quilichao, Silvia, Sotará (Paispamba), Toribío.</p> <p>CHOCÓ: Acandí, Bagadó, Bahía Solano (Mutis), Carmen del Darién (Curbaradó), El Litoral del San Juan (Docordó), Juradó, Nóvita, Riosucio, San José del Palmar, Sipí, Unguía.</p> <p>NARIÑO: Albán (San José), Barbaocoas, Buesaco, Cumbal, Cumbitara, La Llanada, Los Andes (Sotomayor), Mallama (Piedrancha), Samaniego, San Pedro de Cartago (Cartago), Santa Cruz (Guachavés), Tumaco.</p> <p>VALLE DEL CAUCA: Buenaventura, Buga, Bugalagrande, Calima (El Darién), Dagua, El Cerrito, El Dovio, La Unión, Palmira, San Pedro, Sevilla, Tuluá, Versalles, Vijes, Yumbo.</p>		
REGIÓN ORINOQUIA	SITIOS PARA LOS CUALES SE GENERA LA ALERTA	ALERTA AMARILLA
<p>CASANARE: Aguazul, Hato Corozal, La Salina, Monterrey, Nunchía, Paz de Ariporo, Pore, Recetor, Sabanalarga, Sácama, Támara, Tauramena, Yopal.</p> <p>META: Acacias, Barranca de Upía, Cubarral, Cumaral, El Calvario, El Castillo, Guamal, Restrepo, San Juanito, Villavicencio.</p>		
REGIÓN AMAZONIA	SITIOS PARA LOS CUALES SE GENERA LA ALERTA	ALERTA AMARILLA
<p>CAQUETÁ: Belén de los Andaquíes.</p> <p>PUTUMAYO: San Francisco.</p>		

ALERTAS POR AMENAZAS DE DESLIZAMIENTO

SECTORES VIALES IDENTIFICADOS CON POTENCIALIDAD DE DESLIZAMIENTOS DE TIERRA, EN LOS CUALES GENERAN ALERTAS

DEPARTAMENTO	SECTOR VIAL
CUNDINAMARCA	Bogotá – Villavicencio
ANTIOQUIA	Medellín – Cauca
CHOCÓ	Quibdó – Medellín
BOYACÁ	Santa María – San Luis de Gaceno Pajarito – Sogamoso Chinavita – Panchavita – Úmbita - Tibaná
META	Bogotá – Villavicencio
CAQUETA	Suaza – Florencia

ALERTAS POR AMENAZAS DE INCENDIOS DE LA COBERTURA VEGETAL

ALERTA ROJA:

Amenaza Alta o muy alta de ocurrencia de incendios de la cobertura vegetal en zonas de bosques, cultivos y pastos, localizados en los siguientes municipios y sectores aledaños:

ALERTA NARANJA:

Amenaza moderada de ocurrencia de incendios de la cobertura vegetal en zonas de bosques, cultivos y pastos, localizados en los siguientes municipios y sectores aledaños:

REGIÓN CARIBE	SITIOS PARA LOS CUALES SE GENERA LA ALERTA	ALERTA ROJA
LA GUAJIRA: Manaure, Uribia.		

REGIÓN ANDINA	SITIOS PARA LOS CUALES SE GENERA LA ALERTA	ALERTA ROJA
<p>BOYACÁ: Briceño, Caldas, Sáchica.</p> <p>CALDAS: Viterbo.</p> <p>CAUCA: Buenos Aires, Caloto, La Sierra, Morales, Rosas, Suárez, Timbío.</p> <p>CUNDINAMARCA: Chaguaní, Funza, Girardot, Guataquí, La Vega, Madrid, Nariño, Quipile, San Juan De Rioseco, Simijaca, Tenjo.</p> <p>HUILA: Aipe, Baraya, Neiva, Tello, Villavieja.</p> <p>NARIÑO: Arboleda (Berruecos), Chachaguí, Consacá, El Tambo, Linares, Nariño, San Lorenzo, Taminango, Túquerres, Yacuanquer.</p> <p>QUINDÍO: Armenia, Buenavista, Circasia, Filandia, Génova, La Tebaida, Montenegro, Pijao, Quimbaya.</p> <p>RISARALDA: Belén De Umbría, Dosquebradas, Marsella, Pueblo Rico.</p> <p>SANTANDER: Puerto Wilches.</p> <p>TOLIMA: Alpujarra, Alvarado, Ataco, Carmen De Apicalá, Chaparral, Coello, Coyaima, Dolores, Espinal, Flandes, Guamo, Honda, Lérica, Melgar, Natagaima, Piedras, Prado, Purificación, Saldaña, San Luis, Suárez, Valle De San Juan, Venadillo.</p> <p>VALLE DEL CAUCA: Alcalá, Bolívar, Caicedonia, Cali, Candelaria, Ginebra, Guacarí, Jamundí, La Victoria, Obando, Pradera, Trujillo, Ulloa.</p>		

REGIÓN CARIBE	SITIOS PARA LOS CUALES SE GENERA LA ALERTA	ALERTA NARANJA
<p>ATLÁNTICO: Tubará.</p> <p>LA GUAJIRA: Albania, Maicao, Riohacha.</p>		

REGIÓN ANDINA	SITIOS PARA LOS CUALES SE GENERA LA ALERTA	ALERTA NARANJA
<p>ANTIOQUIA: Barbosa, Bello, Carmen De Viboral, Copacabana, Girardota, Gómez Plata, Guarne, Hispania, Jardín, Jericó, La Ceja, La Pintada, La Unión, Marinilla, Peñol, Pueblorrico, Rionegro, San Roque, San Vicente, Santo Domingo, Santuario, Támesis, Tarso, Vegachí, Yondó (Casabe).</p> <p>CALDAS: Aranzazu.</p> <p>CAUCA: Cajibío, Corinto, Miranda, Padilla, Popayán, Totoró, Villa Rica.</p> <p>NARIÑO: Colón (Génova), El Peñol, Guaitarilla, La Unión.</p> <p>RISARALDA: Guática, Pereira, Santa Rosa De Cabal.</p> <p>TOLIMA: Armero (Guayabal), Santa Isabel.</p> <p>VALLE DEL CAUCA: Argelia, El Cairo, Florida.</p>		

ALERTAS POR AMENAZAS DE INCENDIOS DE LA COBERTURA VEGETAL

REGIÓN ORINOQUIA	SITIOS PARA LOS CUALES SE GENERA LA ALERTA	ALERTA NARANJA
META: La Macarena, Uribe.		

REGIÓN AMAZONIA	SITIOS PARA LOS CUALES SE GENERA LA ALERTA	ALERTA NARANJA
CAQUETÁ: San Vicente Del Caguán.		

REGIÓN ANDINA	SITIOS PARA LOS CUALES SE GENERA LA ALERTA	ALERTA AMARILLA
<p>ANTIOQUIA: Alejandría, Concepción, Granada, Valparaiso. CALDAS: Anserma, Marquetalia. CAUCA: Argelia. HUILA: Palermo. NARIÑO: Belén, Imués, La Florida, Pasto, Sapuyes. NORTE DE SANTANDER: Los Patios, Villa Del Rosario. RISARALDA: Mistrató. VALLE DEL CAUCA: Cartago.</p>		

ALERTAS METEOMARINA

MAR CARIBE

ALERTA NARANJA

TIEMPO LLUVIOSO

Persisten las condiciones lluviosas en amplios sectores del occidente y centro del Caribe nacional, incluidos sectores del golfo de Urabá y litoral de Córdoba, Sucre y Bolívar; con lluvias de carácter moderado a fuerte, en algunos casos con tormentas eléctricas y rachas de viento. Por lo anterior, el IDEAM recomienda a habitantes costeros y bañistas estar atentos a las condiciones meteorológicas; así como, a embarcaciones menores consultar con las Capitanías de puerto antes de zarpar en zonas de inminente tempestad.

°C: grados Celsius

m: metros

mm: milímetros

msnm: metros sobre nivel del mar

Km/h: kilómetros por hora

HLC: hora local colombiana

GOES: Geostationary Operational Environmental Satellites (Satélite Geoestacionario Operacional Ambiental).

GOES-16 es el designado GOES-Este, localizado en 75° W sobre el ecuador geográfico.

PNN: Parque Nacional Natural

SFF: Santuario de Fauna y Flora



ALERTA ROJA. PARA TOMAR ACCIÓN Advierte al Sistema Nacional de Gestión del Riesgo de Desastres sobre el peligro de un fenómeno y sus efectos adversos sobre la población. Se emite una alerta sólo cuando la identificación de un evento extraordinario indique la amenaza inminente y cuando la gravedad del fenómeno requiera atención prioritaria de los comités departamentales y locales.



ALERTA NARANJA. PARA PREPARARSE Indica la amenaza de un fenómeno. No implica riesgo inmediato por lo que es catalogado como un mensaje para informarse y prepararse. El aviso implica vigilancia continua ya que las condiciones son propicias para el desarrollo de un suceso natural.



ALERTA AMARILLA. PARA INFORMARSE Se emite cuando las condiciones hidrometeorológicas son favorables para la ocurrencia de un fenómeno natural y pueden aumentar el riesgo según los pronósticos. Por sus características, este nivel está encaminado a informar.

CONDICIONES NORMALES Indica que no existe ninguna clase de alerta para la región o zona mencionada.

Yolanda GONZÁLEZ H. | Directora General

Mery E. FERNÁNDEZ P. | Jefe Oficina del Servicio de Pronósticos y Alertas

Profesionales de Turno:

Alberto PARDO (Hidrólogo), Sergio ROJAS (Incendios de la Cobertura Vegetal), Sonia BERMÚDEZ (Deslizamientos de Tierra), Alfonso LÓPEZ-Diego SUAREZ (Meteorólogos), Mauricio TORRES (Datos) y Mirovan SVERKO (Coordinador).

<http://www.ideam.gov.co>

Correos electrónicos: servicio@ideam.gov.co, alertas@ideam.gov.co

Calle 25D # 96B – 70, Piso 3. Bogotá, D.C., Colombia.

Teléfono: 3075625 Ext. 1334–1336.

Síguenos en:

