

INFORME TÉCNICO

DIARIO N° 237

El IDEAM comunica al Sistema Nacional de Gestión del Riesgo (SNGR) y al Sistema Nacional Ambiental (SINA).

Bogotá D. C., lunes 26 de agosto de 2019.

Hora de actualización 12:45 HLC



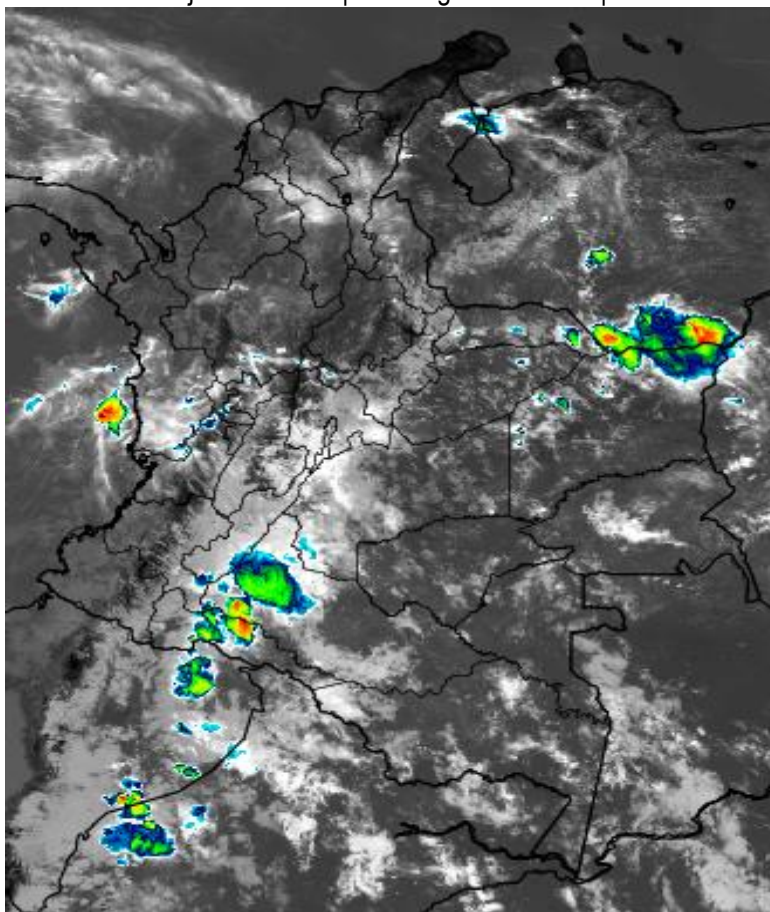
CONDICIONES HIDROMETEOROLÓGICAS ACTUALES

En las últimas horas se han dado lluvias entre ligeras y moderadas en zonas de Cundinamarca, Meta, Boyacá, Casanare, Huila, Caquetá, Putumayo, Chocó, Antioquia y Nariño.

Para las próximas 24 horas se estima que las precipitaciones de mayor volumen y con descargas eléctricas se registren en varios sectores de las regiones Orinoquia y Amazonia; al igual que en áreas de Magdalena, Cesar, Antioquia, Chocó, Cauca, Valle del Cauca y Santander.

IMAGEN SATELITAL

Canal Infrarrojo - GOES 16 | 26 de agosto de 2019 | 11:00 HLC.



Consulte todos los días el pronóstico del tiempo y las alertas hidrometeorológicas vigentes del IDEAM, en un formato de calidad. Alrededor de las 7:30 a. m. está a disposición del público en www.ideam.gov.co.

Se puede ver también en dispositivos móviles **AQUÍ**





LO MÁS DESTACADO

LLUVIAS REGISTRADAS EN LAS ÚLTIMAS 24 HORAS

En las últimas 24 horas se presentó un descenso moderado de las precipitaciones, las cuales principalmente se concentraron en las regiones Orinoquia y sectores aislados de las regiones Orinoquia y Amazonia. El mayor acumulado de precipitación se presentó en el municipio de **Villavicencio (Meta), con 124.9 mm.**

ALERTA ROJA

- Por probabilidad alta de incremento de los niveles en varias corrientes de departamentos de las siguientes regiones: Orinoquia.
- Por probabilidad alta de deslizamientos de tierra en zonas inestables o de ladera ubicadas en departamentos de las siguientes regiones: Andina y Pacífico.
- Por probabilidad alta de incendios de la cobertura vegetal en zonas de pastos, cultivos o bosques en departamentos de las siguientes regiones: Caribe y Andina.

ALERTA NARANJA

- Por probabilidad media de incremento de los niveles en corrientes de departamentos de las siguientes regiones: Caribe y Orinoquia.
- Por probabilidad moderada de deslizamientos de tierra en zonas inestables o de ladera ubicadas en departamentos de las siguientes regiones: Andina, Pacífico, Orinoquia y Amazonia.
- Por probabilidad moderada de incendios de la cobertura vegetal en zonas de pastos, cultivos o bosques en departamentos de las siguientes regiones: Caribe, Orinoquia, Andina y Amazonia.
- Por tiempo lluvioso en el océano Pacífico.

ALERTA AMARILLA

- Por probabilidad baja de incremento de los niveles en corrientes de departamentos de las siguientes regiones: Andina, Caribe, Pacífico y Orinoquia.
- Por probabilidad baja de deslizamientos de tierra en zonas inestables o de ladera ubicadas en departamentos de las siguientes regiones: Andina, Amazonia, Orinoquia, Caribe y Pacífico.
- Por probabilidad baja de amenaza de incendios de la cobertura vegetal en zonas de pastos, cultivos o bosques en departamentos de las siguientes regiones: Caribe y Andina.
- Por pleamar en el mar Caribe.

PRONÓSTICO CONDICIONES METEOROLÓGICAS ESPECIALES

ÁREA DEL VOLCÁN GALERAS

Para las horas de la mañana se estima tiempo seco. En la tarde y noche mayor nubosidad con precipitaciones entre ligeras y moderadas.

EL SERVICIO GEOLÓGICO COLOMBIANO reporta en nivel AMARILLO (III): CAMBIOS EN EL COMPORTAMIENTO DE LA ACTIVIDAD VOLCÁNICA. Lat: 1.55 Lon: -77.37

ELEVACIÓN (pies)	DIRECCIÓN	VELOCIDAD	
		NUDOS	Km/h
10.000	SURESTE	5 - 10	9 - 18
18.000	SURESTE	10 - 15	18 - 27
24.000	OESTE-NOROESTE	10 - 15	18 - 27
30.000	OESTE-NOROESTE	5 - 10	9 - 18

ÁREA DEL VOLCÁN NEVADO DEL HUILA

Se estima que durante gran parte de la jornada se presente tiempo seco, aunque al finalizar el día se incrementará la nubosidad.

EL SERVICIO GEOLÓGICO COLOMBIANO reporta en nivel AMARILLO (III): CAMBIOS EN EL COMPORTAMIENTO DE LA ACTIVIDAD VOLCÁNICA. Lat: 2.92 Lon: -76.05

ELEVACIÓN (pies)	DIRECCIÓN	VELOCIDAD	
		NUDOS	Km/h
10.000	SURESTE	5 - 10	9 - 18
18.000	ESTE-SURESTE	20 - 25	37 - 46
24.000	OESTE-NOROESTE	5 - 10	9 - 18
30.000	OESTE-NOROESTE	5 - 10	9 - 18

ÁREA DEL VOLCÁN CERRO MACHÍN

En las horas de la mañana se prevé tiempo seco. Después del mediodía se incrementará la nubosidad con precipitaciones.

EL SERVICIO GEOLÓGICO COLOMBIANO reporta en nivel AMARILLO (III): CAMBIOS EN EL COMPORTAMIENTO DE LA ACTIVIDAD VOLCÁNICA. Lat: 4.80 Lon: -75.62

ELEVACIÓN (pies)	DIRECCIÓN	VELOCIDAD	
		NUDOS	Km/h
10.000	SURESTE	5 - 10	9 - 18
18.000	ESTE-SURESTE	20 - 25	37 - 46
24.000	OESTE-NOROESTE	5 - 10	9 - 18
30.000	OESTE-NOROESTE	5 - 10	9 - 18

ÁREA DEL VOLCÁN NEVADO DEL RUIZ

Para las horas de la mañana se estima tiempo seco. En la tarde y noche mayor nubosidad con precipitaciones entre ligeras y moderadas.

EL SERVICIO GEOLÓGICO COLOMBIANO reporta en nivel AMARILLO (III): CAMBIOS EN EL COMPORTAMIENTO DE LA ACTIVIDAD VOLCÁNICA. Lat: 4.89 Lon: -75.32

ELEVACIÓN (pies)	DIRECCIÓN	VELOCIDAD	
		NUDOS	Km/h
10.000	ESTE-NORESTE	0 - 5	0 - 9
18.000	ESTE-SURESTE	15 - 20	27 - 37
24.000	OESTE-SUROESTE	10 - 15	18 - 27
30.000	OESTE-NOROESTE	10 - 15	18 - 27

ÁREA DEL COMPLEJO VOLCÁNICO CHILES-CERRO NEGRO DE MAYASQUER

Preveerán las condiciones de tiempo seco en gran parte del día. Al final de la tarde no se descartan algunas lloviznas en el sector.

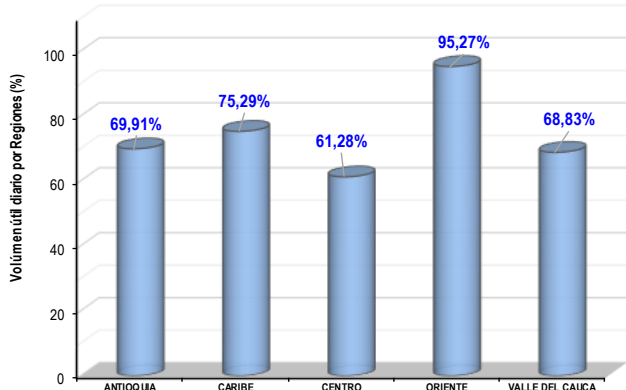
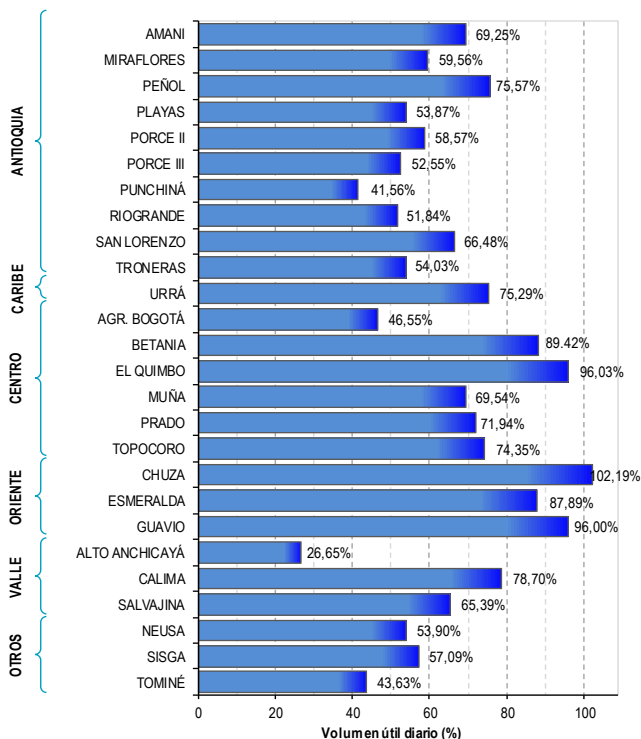
EL SERVICIO GEOLÓGICO COLOMBIANO reporta en nivel AMARILLO (III): CAMBIOS EN EL COMPORTAMIENTO DE LA ACTIVIDAD VOLCÁNICA. Lat: 0.81 - Lon: 77.93 Lat: 0.76 Lon: -77.95

ELEVACIÓN (pies)	DIRECCIÓN	VELOCIDAD	
		NUDOS	Km/h
10.000	ESTE-SURESTE	10 - 15	18 - 27
18.000	ESTE-SURESTE	10 - 15	18 - 27
24.000	OESTE	10 - 15	18 - 27
30.000	OESTE-NOROESTE	5 - 10	9 - 18

ESTADO DE LOS EMBALSES

A continuación se relaciona el volumen útil diario de los principales embalses del país (expresado en porcentaje), de acuerdo con la información reportada por XM S.A. E.S.P en la siguiente dirección electrónica: <http://ido.xm.com.co/ido/SitePages/hidrologia.aspx?q=reservas>

VOLUMEN ÚTIL DIARIO EN LOS PRINCIPALES EMBALSES DEL PAÍS



Para estar informado diariamente de lo que pasa con el **pronóstico del tiempo y las alertas.**

Síguenos en Twitter
 @IDEAMColombia



PRECIPITACIONES

A continuación se relacionan los municipios donde en las últimas 24 horas se registraron precipitaciones iguales o superiores a 30.0 mm.

Se aclara que las precipitaciones indicadas en los municipios, realmente corresponden a aquellos puntos en los cuales el IDEAM tiene estaciones de monitoreo, pero no necesariamente quiere decir que el dato corresponda a las lluvias que se presentaron directamente sobre el área urbana en donde se concentra la mayor población. En ocasiones la estación sobre la cual se destaca el mayor valor de precipitación, a pesar de pertenecer al municipio, puede quedar alejada del centro poblado principal.

DEPARTAMENTO	MUNICIPIO
AMAZONAS	El Encanto (39.4).
CASANARE	Tauramena (30.3).
META	Villavicencio (124.0) , Restrepo (102.0), San Martín (66.0), Guamal (53.0), Eldorado (51.0), Acacías (50.0), Fuente de Oro (45.0), Cubarral (38.4), San Juan de Arama (37.0), Puerto Rico (32.0).
VALLE DEL CAUCA	Buenaventura (49.0).

Para estar informado diariamente de lo que pasa con el **pronóstico del tiempo y las alertas.**

Síguenos en Twitter
@IDEAMColombia



TEMPERATURAS MÁXIMAS

A continuación se relacionan los municipios donde en las últimas 24 horas se registraron temperaturas iguales o superiores a 37.0 °C.

Se aclara que las temperaturas indicadas en los municipios, realmente corresponden a aquellos puntos en los cuales el IDEAM tiene estaciones de monitoreo, pero no necesariamente quiere decir que el dato corresponda a las temperaturas que se presentaron directamente sobre el área urbana en donde se concentra la mayor población. En ocasiones la estación sobre la cual se destaca el mayor valor de temperatura, a pesar de pertenecer al municipio, puede quedar alejada del centro poblado principal.

DEPARTAMENTO	MUNICIPIO
ANTIOQUIA	Fredonia (37.0).
CESAR	Valledupar (37.3).
CUNDINAMARCA	Jerusalén (39.0),
HUILA	Villavieja (38.8).
LA GUAJIRA	Manaure (39.6), Hatonuevo (37.4), Maicao (37.0),
TOLIMA	Natagaima (40.6) , Guamo (40.2), Prado (39.0), Flandes (38.8), Armero-Guayabal (38.6), Saldaña (38.2), Espinal (38.0), Valle de San Juan (37.0).

ALERTA POR DESCENSOS SIGNIFICATIVOS DE LAS TEMPERATURAS MÍNIMAS DEL AIRE

Se emite esta alerta por la probabilidad de descensos significativos de la temperatura del aire en horas de la madrugada para zonas de altiplano (entre los 2,500 y los 2,900 msnm) de los siguientes municipios:

REGIÓN ANDINA	
SITIOS PARA LOS CUALES SE GENERA LA ALERTA	
ALERTA AMARILLA	<p>CUNDINAMARCA: Bojacá, Cajicá, Chía, Chipaque, Choachí, Chocontá, Cogua, Cota, Cucunubá, El Rosal, Facatativá, Funza, Fúquene, Gachancipá, Guachetá, Guasca, Guatavita, La Calera, Lenguazaque, Madrid, Mosquera, Nemocón, Sesquilé, Sibaté, Simijaca, Soacha, Sopó, Subachoque, Suesca, Susa, Sutatausa, Tabio, Tausa, Tenjo, Tocancipá, Ubaque, Ubaté, Villapinzón, Zipacón y Zipaquirá.</p> <p>NARIÑO: Pasto, Aldana, Buesaco, Consacá, Contadero, Córdoba, Cuaspud (Carlosama), Cumbal, Chachagüí, El Tablón, Funes, Guaitarilla, Gualmatán, Iles, Imués, Ipiales, La Cruz, La Florida, Mallama (Piedrancha), Nariño, Ospina, Potosí, Providencia, Puerres, Pupiales, Sandoná, San Bernardo, San Pablo, Santa Cruz (Guachavés), Sapuyes, Tangua, Túquerres y Yacuanquer.</p>

Debido a que este fenómeno es local y está sujeto a cambios en variables tales como la nubosidad, la humedad y temperatura del aire y la intensidad y dirección del viento, el IDEAM monitorea permanentemente las condiciones atmosféricas y en caso de ser necesario emitirá nuevos comunicados. Por esto, se sugiere a los agricultores, ganaderos y floricultores estar atentos a los boletines y comunicados emitidos por la entidad.

A continuación se relacionan los municipios donde en las últimas 24 horas se registraron temperaturas iguales o menores a 5 °C:

REGIÓN ANDINA
BOYACÁ: Saboyá (3.6), Duitama (4.6), Cerinza (4.8)
CUNDINAMARCA: Tibaitatá (3.2), Sopó (3.4), Zipaquirá (4.5), Chía (5.0), Facatativá (5.0).
NARIÑO: Pupiales (3.8), Ipiales (2.6), Ipiales (4.0), Pasto (5.0).

Se recomienda a los agricultores, ganaderos y floricultores de las zonas mencionadas, mantenerse atentos a la evolución de las condiciones meteorológicas, pues no se descarta la posibilidad de un descenso de la temperatura por debajo de los cero grados Celsius.



PRONÓSTICO METEOROLÓGICO



Lunes 26 y martes 27 de agosto de 2019

REGIÓN	PRONÓSTICO
SABANA DE BOGOTÁ	<p>LUNES. En la tarde se estima cielo entre parcial a mayormente nublado con probables lluvias ligeras en sectores del norte, oriente y sur de la ciudad, hacia el occidente se estima predominio de tiempo seco. En la noche se estima cielo parcialmente nublado con predominio de tiempo seco. Sin embargo no se descartan probables lloviznas en sectores de los cerros orientales y sur de la capital.</p> <p>MARTES. En la tarde se estima cielo entre parcial a mayormente nublado con probables lluvias ligeras en sectores del norte, oriente y sur de la ciudad, hacia el occidente se estima predominio de tiempo seco. En la noche se estima cielo parcialmente nublado con predominio de tiempo seco. Sin embargo no se descartan probables lloviznas en sectores de los cerros orientales y sur de la capital.</p>
CARIBE	<p>LUNES. Durante la tarde se espera cielo parcialmente nublado con lluvias en el norte de Magdalena, Cesar y sur de La Guajira. Precipitaciones menos intensas en sectores de Córdoba y Bolívar. Para la noche se prevé cielo parcialmente nublado con lluvias en áreas de Córdoba, Bolívar, Sucre y Cesar.</p> <p>MARTES. El cielo estará parcialmente nublado en la región. Se prevén lluvias ligeras a moderadas en las estribaciones de la sierra Nevada de Santa Marta, norte de Magdalena, sur de Bolívar y de Córdoba, principalmente, en horas de la tarde y de la noche.</p>
ARCHIPIÉLAGO DE SAN ANDRÉS, PROVIDENCIA Y SANTA CATALINA	<p>LUNES. Se estima para las horas de la tarde, probabilidad de lloviznas en San Andrés. Tiempo seco en Providencia. En la noche se prevé condiciones de cielo parcialmente cubierto con tiempo seco.</p> <p>MARTES. Durante la jornada el cielo estará entre parcial y mayormente cubierto; eventuales lluvias esporádicas durante la jornada</p>
MAR CARIBE	<p>LUNES. El cielo estará entre ligera y parcialmente nublado; mayor aumento de la nubosidad y alta probabilidad de lluvias en zonas del occidente de mar Caribe y en el golfo de Urabá.</p> <p>MARTES. A lo largo de la jornada se esperan condiciones de cielo parcialmente cubierto con predominio de tiempo seco en el oriente y centro de la región. Lluvias en el occidente durante la jornada.</p>
ANDINA	<p>LUNES. En horas de la tarde se espera un incremento de la nubosidad con lluvias en zonas de Antioquia, Risaralda, los santanderes, oriente de Boyacá y Cundinamarca, al igual que en las montañas de Huila, Cauca y Nariño. Para la noche se prevé cielo parcialmente nublado. Son probables lluvias y/o lloviznas en zonas de los santanderes, Antioquia, Risaralda, Boyacá, Tolima y Cundinamarca.</p> <p>MARTES. Durante la jornada el cielo estará parcial a mayormente nublado. Se prevén lluvias ligeras en el occidente de Antioquia y Santanderes, oriente de Boyacá, de Cundinamarca y sur de Huila, especialmente en horas de la tarde y de la noche. Tiempo seco en los valles interandinos</p>

Planeando tu día?
Descarga YA y conoce...



Consúltalo a diario y únete a la Cultura del Pronóstico del IDEAM

Disponible para



PRONÓSTICO METEOROLÓGICO



Lunes 26 y martes 27 de agosto de 2019

REGIÓN	PRONÓSTICO
INSULAR PACÍFICO	<p>LUNES. Jornada con parcialmente nublado; lluvias ocasionales a diferentes horas del día en Gorgona. Tiempo seco en Malpelo.</p> <p>MARTES. Cielo entre parcial y mayormente cubierto; lluvias de variada intensidad hacia las horas de la tarde y en la noche en Gorgona y en Malpelo.</p>
PACÍFICO	<p>LUNES. Para la tarde se prevé lluvias de variada intensidad en zonas de Chocó, occidente de Valle del Cauca, Cauca y lloviznas en Nariño. No se descarta actividad eléctrica en momentos de lluvia intensa. En la noche se estima cielo parcialmente nublado probable presencia de lluvias especialmente en occidente de Valle del Cauca, Nariño y Cauca. Lloviznas en áreas de Chocó.</p> <p>MARTES. Se prevén lluvias de variada intensidad en sectores de Chocó, Valle del Cauca y litoral de Cauca, principalmente en horas de la tarde y noche. Escasas lluvias se presentaran en Nariño.</p>
OCÉANO PACÍFICO	<p>LUNES. El cielo estará mayormente nublado hacia el norte de la cuenca y lluvias dispersas, especialmente, en horas de la mañana y en la madrugada del día siguiente.</p> <p>MARTES. A lo largo de la jornada se esperan condiciones de cielo entre parcial y mayormente cubierto; lluvias de variada intensidad, las más significativas en horas de la noche sobre el sector centro y norte de la cuenca.</p>
ORINOQUIA	<p>LUNES. Para la tarde se espera incremento de la nubosidad. Lluvias ligeras a moderadas en sectores de Vichada, Meta y precipitaciones menos intensas en el resto de la región. En la noche se prevén lluvias en zonas del occidente de Meta y Casanare. Precipitaciones dispersas en el resto del área.</p> <p>MARTES. Durante la jornada se prevén condiciones entre parcial a mayormente nublado y se prevén lluvias fuertes en el oriente de Meta y occidente de Vichada; lluvias moderadas en sectores de Arauca y Casanare</p>
AMAZONIA	<p>LUNES. Para la tarde se espera aumento de nubosidad; lluvias en gran parte de la región; las más intensas en zonas de Vaupés, Guaviare, Caquetá y Amazonas. Probabilidad de descargas eléctricas. En la noche se espera entre parcial a mayormente nublado con lluvias en zonas de Amazonas, Caquetá y lloviznas dispersas en el resto de la región.</p> <p>MARTES. El cielo estará mayormente nublado en la región. Se prevén lluvias ocasionales en Guainía y Vaupés; las de mayor intensidad en Guaviare, Caquetá, Putumayo y Amazonas. Lluvias ligeras en sectores del piedemonte amazónico.</p>

Planeando tu día?
Descarga YA y conoce...



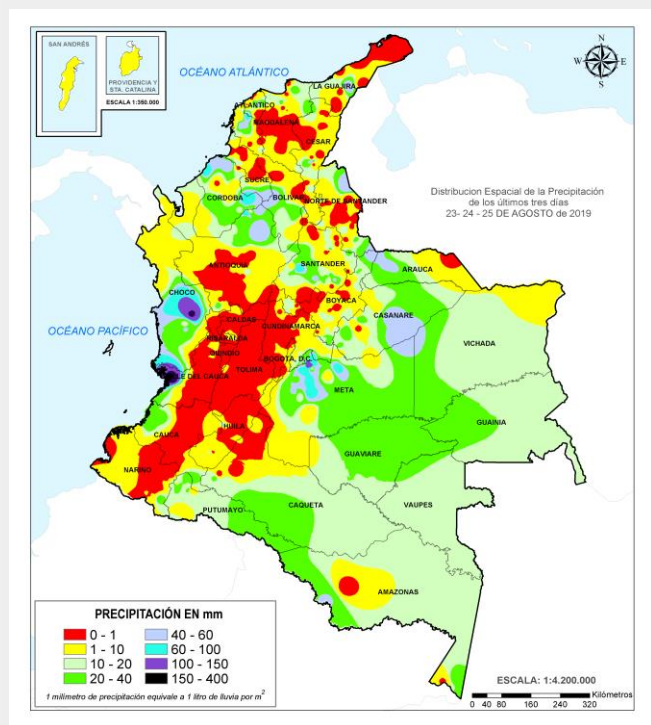
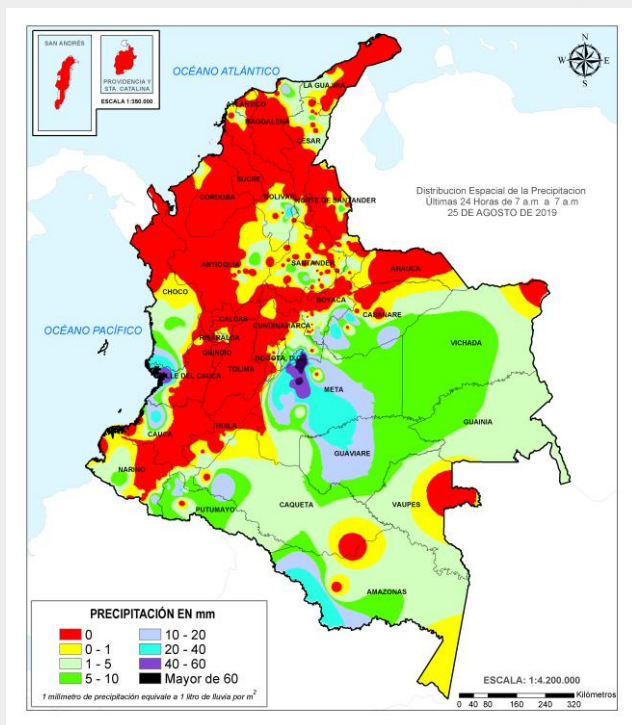
Consúltalo a diario y únete a la Cultura del Pronóstico del IDEAM

Disponible para  

MAPAS DE PRECIPITACIÓN

Precipitación diaria: desde las 7:00 a. m. del domingo 25 hasta las 7:00 a. m. del lunes 26 de agosto de 2019.

Precipitación últimas 72 horas: desde las 7:00 a. m. del viernes 23 hasta las 7:00 a.m.del lunes 26 de agosto de 2019.



ALERTAS VIGENTES E INFORMACIÓN ADICIONAL

Para mayor información sobre el pronóstico del estado del tiempo, informes técnicos diarios, comunicados especiales, mapas diarios de temperaturas máximas y mínimas e información diaria de precipitación se sugiere consultar los siguientes enlaces:

- [MAPA DIARIO DE TEMPERATURA MÁXIMA](#)
- [MAPA DIARIO DE TEMPERATURA MÍNIMA](#)

ALERTAS POR NIVELES DE LOS RÍOS

REGIÓN ORINOQUIA

SITIOS PARA LOS CUALES SE GENERA LA ALERTA

**ALERTA
ROJA**

NIVELES ALTOS EN LA PARTE MEDIA Y BAJA DEL RÍO META.

Niveles altos en la parte media y baja del río Meta, especialmente en el tramo comprendido entre los municipios de Orocué y Paz de Ariporo (Casanare), se recomienda especial atención en las veredas Remolino, Nueva Reforma, Caracaro, La Palmita, La Culebra, al igual que varios asentamientos de resguardos indígenas como Saladillo, Macucuana y San Juanito, entre otros.

NIVELES ALTOS EN EL RÍO ORINOCO EN EL MUNICIPIO DE PUERTO CARREÑO.

Persisten los niveles altos en el río Orinoco a la altura del municipio de Puerto Carreño (Vichada). Se reportan afectaciones en diversos sectores del municipio.

NIVELES ALTOS EN LA PARTE BAJA DEL RÍO INÍRIDA.

Continúan las inundaciones debido a los niveles altos que persisten en la parte baja del río Inírida, a la altura del municipio de Inírida. Los niveles se encuentran en condición de ascenso y se espera que esta situación continúe durante los siguientes días.

REGIÓN CARIBE

SITIOS PARA LOS CUALES SE GENERA LA ALERTA

**ALERTA
NARANJA**

PROBABILIDAD DE INCREMENTOS EN EL NIVEL DE LA CUENCA ALTA DEL RÍO SINÚ.

Probabilidad de incrementos en los niveles del río Sinú y quebradas afluentes en la parte alta (aguas abajo del Embalse de Urrá I), se recomienda especial atención en los centros poblados de Tierralta y Valencia (Córdoba).

NIVELES ALTOS EN LA CUENCA MEDIA Y BAJA DEL RÍO SINÚ.

Se mantienen los niveles altos en el río Sinú en la parte media y baja de la cuenca, se recomienda especial atención en los centros poblados de Montería, Cereté, San Pelayo, Cotorra, Lorica, Carrillo, Morales y San Bernardo del Viento, así como en la Ciénaga de Momil.

NIVELES ALTOS EN LA CUENCA BAJA DEL RÍO SAN JORGE (LA MOJANA).

Se mantienen los niveles altos en la Ciénaga de San Marcos en el departamento de Sucre, no se descarta que esta situación afecte otras ciénagas de la región de la Mojana en los departamentos de Córdoba, Sucre y Bolívar, especialmente en los municipios de Ayapel, Caimito, San Benito Abad y Majagual. Igualmente, se registra moderado incremento en el nivel del caño Barro a la altura del municipio de Ayapel (Córdoba).

ALERTAS POR NIVELES DE LOS RÍOS

REGIÓN ORINOQUIA

SITIOS PARA LOS CUALES SE GENERA LA ALERTA

**ALERTA
NARANJA**

NIVELES ALTOS EN LA PARTE ALTA DEL RÍO META

Niveles altos en el río Meta en el tramo comprendido entre los municipios de Puerto López (Meta) y Puerto Gaitán (Meta).

PROBABILIDAD DE CRECIENTES SÚBITAS EN LOS AFLUENTE DE LA CUENCA ALTA DEL RÍO META.

Probabilidad de crecientes súbitas en los ríos que descienden del piedemonte llanero, especialmente para los ríos Negro, Guatiquía y Guacavía, entre otros afluentes de la cuenca alta del río Meta.

REGIÓN ANDINA

SITIOS PARA LOS CUALES SE GENERA LA ALERTA

**ALERTA
AMARILLA**

PROBABILIDAD DE INCREMENTOS MODERADOS EN LA CUENCA BAJA DEL RÍO NECHÍ.

Se prevé un incremento moderado en el nivel de la parte baja del río Nechí, especialmente en el municipio Nechí (Antioquia).

REGIÓN CARIBE

SITIOS PARA LOS CUALES SE GENERA LA ALERTA

**ALERTA
AMARILLA**

PROBABILIDAD DE CRECIENTES SÚBITAS EN LA CUENCA ALTA DEL RÍO ATRATO.

Probabilidad de nuevos incrementos súbitos en los niveles de la parte alta del río Atrato y sus afluentes los ríos Andágueda, Cabí y Quito.

PROBABILIDAD DE CRECIENTES SÚBITAS EN LA CUENCA MEDIA Y BAJA DEL RÍO ATRATO.

Probabilidad de crecientes súbitas para los aportantes del río Atrato en su parte media y baja, entre ellos los ríos Bebarama, Napipí, Opagadó, Salaqui, Cacarica, Tanela, Tolo, Cuía, Chicué, Uva, Pogué, Bebarama, Bojayá, Napipí y Opagadó. Especial atención en el río Atrato en inmediaciones del municipio de Vigía del Fuerte y Murindó.

PROBABILIDAD DE CRECIENTES SÚBITAS EN LOS RÍOS MURRÍ, MURINDÓ Y SUCIO.

Probabilidad de incrementos súbitos en el nivel de los ríos Murrí, Murindó y Sucio entre otros directos a la cuenca media del río Atrato, se recomienda especial atención en los municipios de Vigía de Fuerte, Urrao, Frontino, Murindó, Dabeiba y Mutatá.

ALERTAS POR NIVELES DE LOS RÍOS

REGIÓN CARIBE	SITIOS PARA LOS CUALES SE GENERA LA ALERTA	ALERTA AMARILLA
---------------	--	-----------------

PROBABILIDAD DE INCREMENTOS SÚBITOS EN LA CUENCA ALTA DEL RÍO SAN JORGE.

Probabilidad de nuevas crecientes súbitas en los niveles del río San Jorge y su principal afluente el río San Pedro. Se mantiene observación al comportamiento de los niveles para prevenir a pobladores de sectores bajos, especialmente en el sector Montelíbano - La Apartada - Ayapel, en el departamento de Córdoba. Se resalta que ésta condición hidrológica es más evidente en el municipio de Buenavista (Córdoba), especialmente en los corregimientos de Coyongo, Puerto Córdoba, Los Zambos e Isla Roja.

PROBABILIDAD DE CRECIENTES SÚBITAS EN CORRIENTES DEL URABÁ ANTIOQUEÑO.

Probabilidad de crecientes súbitas en los ríos León, Guaduas, Carepa, Apartadó, Grande, Currulao, Guadualito, Zungo, Bobal y Bijagual, entre otros que desembocan al Golfo de Urabá, se recomienda especial atención en los municipios de Chigorodó, Carepa y Apartado.

REGIÓN PACÍFICO	SITIOS PARA LOS CUALES SE GENERA LA ALERTA	ALERTA AMARILLA
-----------------	--	-----------------

PROBABILIDAD DE CRECIENTES SÚBITAS EN LOS RÍOS DIRECTOS AL OCEANO PACÍFICO EN EL DEPARTAMENTO DE CHOCÓ.

Se mantiene esta alerta ante los posibles incrementos súbitos en el nivel de los ríos Jella, Chocolatal y sus afluentes en Bahía Solano, entre otros directos al Océano Pacífico en el departamento de Chocó.

PROBABILIDAD DE CRECIENTES SÚBITAS EN LA CUENCA DEL RÍO BAUDÓ.

Probabilidad de crecientes súbitas en el río Baudó y sus afluentes, se recomienda especial atención en la cabecera municipal del municipio de Alto, Medio y Bajo Baudó, y para varios de sus corregimientos entre los cuales se destacan Santa María, Miacorá, Divisa, Cohecho, Chachajo, Santa Rita, La Pureza y Nauca.

PROBABILIDAD DE CRECIENTES SÚBITAS EN LA CUENCA ALTA DEL RÍO SAN JUAN.

Probabilidad de crecientes súbitas en el río San Juan y sus afluentes, especialmente los ríos Tamaná, Iro, Condoto y Cajón, se recomienda especial atención a la altura de los municipios de Tadó, Istmina, Condoto, Novita, Santa Rita y San José del Palmar.

PROBABILIDAD DE CRECIENTES SÚBITAS EN LA CUENCA MEDIA Y BAJA DEL RÍO SAN JUAN.

Probabilidad de crecientes súbitas en el río San Juan y sus afluentes, especialmente los ríos Sípi, Capoma, Calima y Munguidó, se recomienda especial atención a la altura de los municipios de Sípi, Medio San Juan y Litoral de San Juan.

ALERTAS POR NIVELES DE LOS RÍOS

REGIÓN PACÍFICO

SITIOS PARA LOS CUALES SE GENERA LA ALERTA

**ALERTA
AMARILLA**

PROBABILIDAD DE CRECIENTES SÚBITAS EN LAS CUENCAS DE LOS RÍOS TIMBIQUÍ, SAIJA Y MICAY.

Probabilidad de crecientes súbitas en los ríos Timbiquí, Saija, Micay y sus afluentes, directos al Océano Pacífico en el departamento de Cauca.

PROBABILIDAD DE CRECIENTES SÚBITAS EN LAS CUENCAS DE LOS RÍOS DAGUA Y ANCHICAYÁ.

Probabilidad de crecientes súbitas en los ríos Dagua, Anchicayá y sus afluentes, directos al Océano Pacífico en el departamento de Valle del Cauca. Se recomienda especial atención en los municipios de Dagua y Buenaventura, ante posibles afectaciones.

REGIÓN ORINOQUIA

SITIOS PARA LOS CUALES SE GENERA LA ALERTA

**ALERTA
AMARILLA**

NIVELES ALTOS EN LA PARTE BAJA DEL RÍO GUAVIARE.

Se mantiene esta alerta por niveles altos del río Guaviare en su cuenca baja especialmente aguas abajo de la descarga del río Iteviare (aportante del río Guaviare) hasta el río Orinoco.

PROBABILIDAD DE CRECIENTES SÚBITAS EN LA CUENCA DEL RÍO ARIPORO

Probabilidad de crecientes súbitas en la cuenca del río Ariporo y sus afluentes, a la altura de Hato Corozal (Casanare).

CRECIENTES SÚBITAS EN LA CUENCA ALTA DEL RÍO CASANARE

Crecientes súbitas en la cuenca alta del río Casanare y sus afluentes, a la altura de San Salvador.

PROBABILIDAD DE CRECIENTES SÚBITAS EN LA CUENCA ALTA DEL RÍO ARAUCA

Probabilidad de incrementos moderados en los niveles de los ríos Bojabá, Cobugón, Cobaría y Margua, afluentes al río Arauca en su cuenca alta, en los departamentos de Boyacá y Norte de Santander.

NIVELES ALTOS EN EL RÍO ARAUCA.

Se mantienen altos los niveles en el río Arauca a la altura de los municipios de Arauquita y Arauca. Especial recomendación para el municipio de Arauquita ya que varias corrientes en inmediaciones del centro poblado y en zonas rurales, tales como los caños La Colorada y Totomal también presentan niveles altos.

PROBABILIDAD DE CRECIENTES SÚBITAS EN LA CUENCA DEL RÍO GUAYURIBA.

Probabilidad de crecientes súbitas en el río Guayuriba y sus afluentes, especialmente los ríos Blanco y Negro, entre Guayabetal (Cundinamarca), Acacias y Villavicencio (Meta).

ALERTAS POR AMENAZAS DE DESLIZAMIENTO

ALERTA ROJA:

Amenaza alta a muy alta por deslizamientos de tierra detonados por lluvias, localizados en los siguientes municipios:

ALERTA NARANJA:

Amenaza moderada por deslizamientos de tierra detonados por lluvias, localizados en los siguientes municipios:

REGIÓN ANDINA	SITIOS PARA LOS CUALES SE GENERA LA ALERTA	ALERTA ROJA
BOYACÁ: Chiscas.		
REGIÓN PACÍFICO	SITIOS PARA LOS CUALES SE GENERA LA ALERTA	ALERTA ROJA
CHOCÓ: Cértegui.		
REGIÓN ANDINA	SITIOS PARA LOS CUALES SE GENERA LA ALERTA	ALERTA NARANJA
CUNDINAMARCA: Guayabetal, Medina, Paratebueno.		
REGIÓN PACÍFICO	SITIOS PARA LOS CUALES SE GENERA LA ALERTA	ALERTA ROJA
CHOCÓ: Alto Baudó (Pie de Pato), El Cantón del San Pablo (Managrú), Istmina, Lloró, Medio Atrato (Beté), Quibdó, Rio Quito (Paimadó), Tadó. VALLE DEL CAUCA: Buenaventura.		
REGIÓN ORINOQUIA	SITIOS PARA LOS CUALES SE GENERA LA ALERTA	ALERTA NARANJA
META: Acacías, Cubarral, Cumaral, El Calvario, Guamal, Restrepo, San Juanito, Villavicencio.		
REGIÓN AMAZONÍA	SITIOS PARA LOS CUALES SE GENERA LA ALERTA	ALERTA NARANJA
PUTUMAYO: Mocoa.		

ALERTAS POR AMENAZAS DE DESLIZAMIENTO

REGIÓN CARIBE	SITIOS PARA LOS CUALES SE GENERA LA ALERTA	ALERTA AMARILLA
<p>CESAR: Valledupar. CÓRDOBA: Montelíbano, Puerto Libertador, San Jose de Ure. MAGDALENA: Ciénaga, Santa Marta.</p>		

REGIÓN ANDINA	SITIOS PARA LOS CUALES SE GENERA LA ALERTA	ALERTA AMARILLA
<p>ANTIOQUIA: Abriaquí, Amagá, Andes, Angelópolis, Anorí, Buritica, Cáceres, Caicedo, Caldas, Cañasgordas, Caramanta, Cauca, Ciudad Bolívar, Dabeiba, Frontino, Giraldo, Ituango, Montebello, Olaya, San Jerónimo, Santa Fe de Antioquia, Sopetrán, Tarazá y Uramita BOYACÁ: Almeida, Aquitania, Betéitiva, Boavita, Campohermoso, Chinavita, Chita, Chivor, Corrales, Cubará, El Espino, Gámeza, Garagoa, Guicán, La Uvita, La Victoria, Labranzagrande, Macanal, Miraflores, Mongua, Moniquirá, Muzo, Otanche, Pachavita, Páez, Pajarito, Panqueba, Paya, Paz de Rio, Pesca, Pisba, Quípama, Rondón, Saboyá, San Eduardo, San José de Pare, San Luis de Gaceno, San Mateo, San Pablo de Borbur, Santa María, Santana, Soatá, Socha, Socotá, Sogamoso, Tasco, Tibaná, Tópaga, Turmequé, Úmbita. CALDAS: Chinchiná, Marmato, Supia. CUNDINAMARCA: Bogotá, D.C., Cáqueza, Chipaque, Choachí, Chocontá, El Peñón, Gachalá, Gachetá, Gama, Granada, Guatavita, Gutiérrez, Junín, La Peña, Machetá, Manta, Quetame, San Antonio de Tequendama, Sesquilé, Sibaté, Soacha, Sutatausa, Topaipí, Ubalá. HUILA: Altamira, Guadalupe, La Plata, Pitalito, Salado blanco, San Agustín, Suaza, Tarqui. NORTE DE SANTANDER: Cárcota, Chitagá, Convención, El Tarra, El Zulia, Labateca, Lourdes, Sardinata, Teorama, Toledo. SANTANDER: Aguada, Albania, Barbosa, Bucaramanga, Carcasí, Cerrito, Charalá, Chipatá, Concepción, Confines, Contratación, Coromoro, El Carmen, El Guacamayo, El Playón, Florián, Floridablanca, Girón, Guaca, Guavatá, Güepsa, La Belleza, La Paz, Landázuri, Lebrija, Macaravita, Málaga, Mogotes, Oiba, Onzaga, Piedecuesta, Puente Nacional, Pueto Parra, Rionegro, San Andrés, San Benito, San Miguel, San Vicente de Chucurí, Santa Helena del Opón, Sucre, Valle de San José, Vélez.</p>		

REGIÓN PACÍFICO	SITIOS PARA LOS CUALES SE GENERA LA ALERTA	ALERTA AMARILLA
<p>CAUCA: Inzá, La Vega, López, Santa Rosa. CHOCÓ: Bahía Solano (Mutis), Bajo Baudó (Pizarro), Bojayá (Bellavista), Condoto, Rio Iró (Santa Rita), San José del Palmar, Sipí. VALLE DEL CAUCA: La Unión.</p>		

ALERTAS POR AMENAZAS DE DESLIZAMIENTO

REGIÓN ORINOQUIA	SITIOS PARA LOS CUALES SE GENERA LA ALERTA	ALERTA AMARILLA
-------------------------	---	------------------------

ARAUCA: Tame.

CASANARE: Aguazul, Chámeza, Hato Corozal, La Salina, Monterrey, Nunchía, Paz de Ariporo, Pore, Recetor, Sabanalarga, Támara, Tauramena, Yopal.

META: Acacías, Cubarral, Guamal, San Juanito.

REGIÓN AMAZONIA	SITIOS PARA LOS CUALES SE GENERA LA ALERTA	ALERTA AMARILLA
------------------------	---	------------------------

CAQUETÁ: Belén de los Andaquíes, Morelia.

SECTORES VIALES IDENTIFICADOS CON POTENCIALIDAD DE DESLIZAMIENTOS DE TIERRA, EN LOS CUALES GENERAN ALERTAS

DEPARTAMENTO	SECTOR VIAL
CUNDINAMARCA- META	Bogotá – Villavicencio

ALERTAS POR AMENAZAS DE INCENDIOS DE LA COBERTURA VEGETAL

ALERTA ROJA:

Amenaza Alta o muy alta de ocurrencia de incendios de la cobertura vegetal en zonas de bosques, cultivos y pastos, localizados en los siguientes municipios y sectores aledaños:

ALERTA NARANJA:

Amenaza moderada de ocurrencia de incendios de la cobertura vegetal en zonas de bosques, cultivos y pastos, localizados en los siguientes municipios y sectores aledaños:

REGIÓN CARIBE

SITIOS PARA LOS CUALES SE GENERA LA ALERTA

ALERTA ROJA

ATLÁNTICO: Luruaco, Puerto Colombia, Tubará.

BOLÍVAR: El Carmen De Bolívar, Magangué, San Pablo.

LA GUAJIRA: Fonseca, Manaure, Riohacha, San Juan Del Cesar, Uribia, Urumita, Villanueva.

SUCRE: Buenavista, Chalán, Colosó, Galeras, Morroa, Ovejas, San Benito Abad.

REGIÓN ANDINA

SITIOS PARA LOS CUALES SE GENERA LA ALERTA

ALERTA ROJA

ANTIOQUIA: Abejorral, Amalfi, Barbosa, Betulia, Concepción, Copacabana, Entrerrios, Fredonia, Girardota, Gómez Plata, Guarne, Marinilla, Nariño, Peñol, Rionegro, San Vicente, Santuario, Sonsón.

BOYACÁ: Buenavista, Caldas, Chiquinquirá, Covarachía, Ráquira, Sáchica, Samacá, San Miguel De Sema, Susacón, Tinjacá, Villa De Leiva.

CALDAS: Aranzazu, Filadelfia, La Merced, Manizales, Manzanares, Marquetalia, Marulanda, Neira, Pensilvania, Riosucio, Salamina, Samaná, Victoria, Villamaria.

CAUCA: Bolívar, Cajibío, Caldone, Caloto, Corinto, Guachene, Jambaló, La Sierra, Miranda, Morales, Padilla, Patía, Piendamó, Puerto Tejada, Rosas, Santander De Quilichao, Suárez, Timbío, Toribío, Villa Rica.

CUNDINAMARCA: Agua De Dios, Albán, Anapoima, Anolaima, Apulo, Arbeláez, Beltrán, Bituima, Cabrera, Carmen De Carupa, Chaguaní, Facatativá, Fúquene, Fusagasugá, Girardot, Guachetá, Guaduas, Guataquí, Guayabal De Síquima, Jerusalén, La Vega, Lenguazaque, Nariño, Nilo, Nimaima, Nocaima, Pacho, Paima, Pandi, Puerto Salgar, Pulí, Quebradanegra, Quipile, Ricaurte, San Bernardo, San Cayetano, San Francisco, San Juan De Rioseco, Sasaima, Simijaca, Supatá, Susa, Tausa, Tibacuy, Tocaima, Ubaté, útica, Venecia, Vergara, Viani, Villagómez, Villeta, Yacopí, Zipacón.

HUILA: Aipe, Baraya, Colombia, íquira, Neiva, Palermo, Rivera, Tello, Teruel, Villavieja.

NARIÑO: Albán (San José), Arboleda (Berruecos), Belén, Buesaco, Chachagú, Colón (Génova), Consacá, El Peñol, El Tablón, El Tambo, Guaitarilla, La Cruz, La Llanada, La Unión, Linares, Los Andes (Sotomayor), Nariño, Samaniego, San Bernardo, San Lorenzo, San Pedro De Cartago (Cartago), Santa Cruz (Guachavés), Taminango, Tumaco, Túquerres, Yacuanquer.

NORTE DE SANTANDER: Arboledas, Bochalema, Cáchira, Chinácota, Durania, La Playa, Los Patios, Ocaña, Salazar, San Calixto, Santiago.

QUINDÍO: Armenia, Buenavista, Calarcá, Circasia, Córdoba, Filandia, Génova, La Tebaida, Montenegro, Pijao, Quimbaya, Salento.

RISARALDA: Dosquebradas, Marsella, Pereira, Pueblo Rico, Quinchía, Santa Rosa De Cabal.

SANTANDER: California, Capitanajo, Charta, Matanza, Suratá, Tona.

TOLIMA: Alpujarra, Alvarado, Anzoátegui, Armero (Guayabal), Ataco, Cajamarca, Carmen De Apicalá, Casabianca, Chaparral, Coello, Coyaima, Cunday, Dolores, Espinal, Falan, Flandes, Fresno, Guamo, Herveo, Honda, Ibagué, Icononzo, Lérída, Libano, Melgar, Murillo, Natagaima, Ortega, Palocabildo, Piedras, Planadas, Prado, Purificación, Rioblanco, Roncesvalles, Rovira, Saldaña, San Antonio, San Luis, Santa Isabel, Suárez, Valle De San Juan, Venadillo, Villahermosa, Villarrica.

ALERTAS POR AMENAZAS DE INCENDIOS DE LA COBERTURA VEGETAL

ALERTA ROJA:

Amenaza Alta o muy alta de ocurrencia de incendios de la cobertura vegetal en zonas de bosques, cultivos y pastos, localizados en los siguientes municipios y sectores aledaños:

ALERTA NARANJA:

Amenaza moderada de ocurrencia de incendios de la cobertura vegetal en zonas de bosques, cultivos y pastos, localizados en los siguientes municipios y sectores aledaños:

REGIÓN ANDINA	SITIOS PARA LOS CUALES SE GENERA LA ALERTA	ALERTA ROJA
<p>VALLE DEL CAUCA: Alcalá, Andalucía, Argelia, Bolívar, Buga, Bugalagrande, Caicedonia, Cali, Calima (El Darién), Candelaria, Dagua, El Cairo, El Cerrito, El Dovio, Florida, Ginebra, Guacarí, Jamundí, La Cumbre, La Victoria, Obando, Palmira, Pradera, Restrepo, Riofrío, Roldanillo, San Pedro, Sevilla, Trujillo, Tuluá, Ulloa, Versalles, Vijes, Yotoco, Yumbo, Zarzal.</p>		

REGIÓN CARIBE	SITIOS PARA LOS CUALES SE GENERA LA ALERTA	ALERTA NARANJA
<p>LA GUAJIRA: Albania, Maicao. MAGDALENA: Plato. SUCRE: Corozal, Los Palmitos, Sincé.</p>		

REGIÓN ANDINA	SITIOS PARA LOS CUALES SE GENERA LA ALERTA	ALERTA NARANJA
<p>ANTIOQUIA: Anzá, Armenia, Bello, Carmen De Viboral, Concordia, Don Matías, Hispania, Jardín, Jericó, La Ceja, La Pintada, La Unión, Liborina, Medellín, Pueblorrico, Retiro, Salgar, San Pedro De Los Milagros, Santa Bárbara, Támesis, Tarso, Titiribí, Urao, Vegachí, Venecia, Yalí. BOYACÁ: Ventaquemada. CALDAS: La Dorada, Viterbo. CAUCA: El Tambo, Páez (Belalcázar), Popayán, Silvia, Sotará (Paispamba), Totoró. CUNDINAMARCA: Cucunubá, Funza, La Palma, Mosquera, Subachoque, Suesca, Tenjo, Zipaquirá. HUILA: Algeciras, Garzón, Gigante. NARIÑO: Imués, La Florida, Mallama (Piedrancha). NORTE DE SANTANDER: ábrego, Cúcuta, Gramalote, Ragonvalia, Villa Caro. TOLIMA: Ambalema, Mariquita. VALLE DEL CAUCA: Cartago.</p>		

REGIÓN ORINOQUIA	SITIOS PARA LOS CUALES SE GENERA LA ALERTA	ALERTA NARANJA
<p>META: La Macarena, Uribe.</p>		

REGIÓN AMAZONIA	SITIOS PARA LOS CUALES SE GENERA LA ALERTA	ALERTA NARANJA
<p>CAQUETÁ: El Doncello, El Paujil, Florencia, Puerto Rico, San Vicente Del Caguán.</p>		

ALERTAS POR AMENAZAS DE INCENDIOS DE LA COBERTURA VEGETAL

ALERTA ROJA:

Amenaza Alta o muy alta de ocurrencia de incendios de la cobertura vegetal en zonas de bosques, cultivos y pastos, localizados en los siguientes municipios y sectores aledaños:

ALERTA NARANJA:

Amenaza moderada de ocurrencia de incendios de la cobertura vegetal en zonas de bosques, cultivos y pastos, localizados en los siguientes municipios y sectores aledaños:

REGIÓN CARIBE	SITIOS PARA LOS CUALES SE GENERA LA ALERTA	ALERTA AMARILLA
<p>BOLÍVAR: Córdoba. CÓRDOBA: Tierralta. LA GUAJIRA: Distracción, El Molino. MAGDALENA: Sabanas De San Angel. SUCRE: San Juan De Betulia (Betulia), San Pedro, Sucre.</p>		

REGIÓN ANDINA	SITIOS PARA LOS CUALES SE GENERA LA ALERTA	ALERTA AMARILLA
<p>ANTIOQUIA: Angostura, Belmira, Briceño, Campamento, Caracolí, Envigado, Maceo, Puerto Berrío, Puerto Nare, Puerto Triunfo, Remedios, San Andrés, San Carlos, San José De La Montaña, San Luis, Santa Rosa De Osos, Segovia, Valdivia, Yarumal, Yolombó, Zaragoza. BOYACÁ: Chíquiza, Coper, Cucaita, Maripí, Pauna, Puerto Boyacá, Tunja. CALDAS: Aguadas, Pácora. CUNDINAMARCA: Bojacá, Cachipay, Cajicá, Caparrapí, Chía, Cogua, Cota, El Colegio, El Rosal, Guasca, La Calera, La Mesa, Madrid, Pasca, Silvania, Sopó, Tabio, Tena, Villapinzón, Viotá. NARIÑO: Pasto, Sapuyes. NORTE DE SANTANDER: Cucutilla, Hacarí, Mutiscua, Pamplona, Pamplonita, Silos. SANTANDER: Puerto Wilches, Vetas.</p>		

ALERTAS METEOMARINA

MAR CARIBE

ALERTA AMARILLA

POR PLEAMAR

Hasta el 29 de agosto en islas de San Andrés y Providencia, se advierte sobre probabilidad de una de las pleamares más significativas del mes. Por lo anterior, se recomienda a los habitantes costeros estar atentos a la evolución de este fenómeno.

POR PLEAMAR

Desde hoy y hasta el próximo 30 de agosto en el litoral central Caribe colombiano, se advierte sobre probabilidad de una de las pleamares más significativas del mes. Por lo anterior, se recomienda a los habitantes costeros estar atentos a la evolución de este fenómeno.

OCEANO PACÍFICO

ALERTA NARANJA

POR TIEMPO LLUVIOSO

En la zona norte del Pacífico colombiano se prevén condiciones nubladas, acompañadas de lluvias fuertes, en algunos casos con presencia de actividad eléctrica y rachas de viento. Por lo anterior se recomienda a embarcaciones de poco calado, consultar con las capitanías de puerto antes de zarpar.

°C: grados Celsius

m: metros

mm: milímetros

msnm: metros sobre nivel del mar

Km/h: kilómetros por hora

HLC: hora local colombiana

GOES: Geostationary Operational Environmental Satellites (Satélite Geoestacionario Operacional Ambiental).

GOES-16 es el designado GOES-Este, localizado en 75° W sobre el ecuador geográfico.

PNN: Parque Nacional Natural

SFF: Santuario de Fauna y Flora



ALERTA ROJA. PARA TOMAR ACCIÓN Advierte al Sistema Nacional de Gestión del Riesgo de Desastres sobre el peligro de un fenómeno y sus efectos adversos sobre la población. Se emite una alerta sólo cuando la identificación de un evento extraordinario indique la amenaza inminente y cuando la gravedad del fenómeno requiera atención prioritaria de los comités departamentales y locales.



ALERTA NARANJA. PARA PREPARARSE Indica la amenaza de un fenómeno. No implica riesgo inmediato por lo que es catalogado como un mensaje para informarse y prepararse. El aviso implica vigilancia continua ya que las condiciones son propicias para el desarrollo de un suceso natural.



ALERTA AMARILLA. PARA INFORMARSE Se emite cuando las condiciones hidrometeorológicas son favorables para la ocurrencia de un fenómeno natural y pueden aumentar el riesgo según los pronósticos. Por sus características, este nivel está encaminado a informar.

CONDICIONES NORMALES Indica que no existe ninguna clase de alerta para la región o zona mencionada.

Yolanda GONZÁLEZ H. | Directora General

Mery E. FERNÁNDEZ P. | Jefe Oficina del Servicio de Pronósticos y Alertas

Profesionales de Turno:

Alexander VILLAMIZAR (Hidrólogo), Felipe ESPEJO (Incendios de la Cobertura Vegetal), Sonia BERMÚDEZ (Deslizamientos de Tierra), Diana GUZMÁN (Meteoróloga), Mauricio TORRES (Datos) y Alberto PARDO (Coordinación de Alertas Hidrometeorológicas y Ambientales).

<http://www.ideam.gov.co>

Correos electrónicos: servicio@ideam.gov.co, alertas@ideam.gov.co

Calle 25D # 96B – 70, Piso 3. Bogotá, D.C., Colombia.

Teléfono: 3075625 Ext. 1334–1336.

Síguenos en:

