

INFORME TÉCNICO DIARIO Nº 244

El IDEAM comunica al Sistema Nacional de Gestión del Riesgo (SNGR) y al Sistema Nacional Ambiental (SINA).

Bogotá D. C., 01 de septiembre de 2019

Hora de actualización 12:25 HLC



IDEAM
Instituto de Hidrología
Meteorología y
Estudios Ambientales
Cll. 25D N° 96B-70

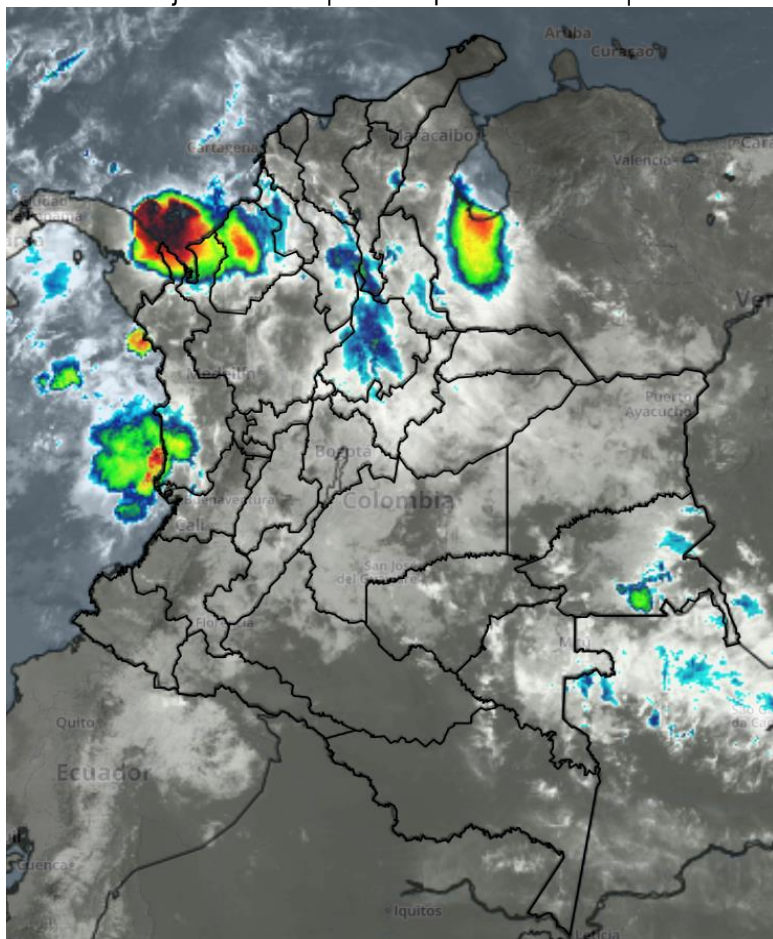
CONDICIONES HIDROMETEOROLÓGICAS ACTUALES

Se presentó un incremento en las precipitaciones a nivel nacional en el día de ayer con lluvias importantes que se registraron en la Orinoquia, Pacífica, norte de la Andina y occidente del Caribe.

Para el día de hoy se prevé lluvias importantes en sectores del noroccidente del país, especialmente, en Antioquia, Chocó y Valle del Cauca; lluvias moderadas en el norte y centro de la región Andina y en el oriente de la Amazonia.

IMAGEN SATELITAL

Canal Infrarrojo - GOES 16 | 01 de septiembre de 2019 | 11:00 HLC.



Consulte todos los días el pronóstico del tiempo y las alertas hidrometeorológicas vigentes del IDEAM, en un formato de calidad. Alrededor de las 7:30 a. m. está a disposición del público en www.ideam.gov.co.

Se puede ver también en dispositivos móviles **AQUÍ**





LO MÁS DESTACADO

LLUVIAS REGISTRADAS EN LAS ÚLTIMAS 24 HORAS

En las últimas 24 horas se presentó un incremento importante de las precipitaciones, las cuales principalmente se concentraron en las regiones Andina, Orinoquia y Caribe. El mayor acumulado de precipitación se presentó en el municipio de **Chima (Santander), con 80.4 mm.**

ALERTA ROJA

- Por probabilidad alta de incremento de los niveles en corrientes de departamentos de la región Orinoquia
- Por probabilidad alta de deslizamientos de tierra en zonas inestables en departamentos de las siguientes regiones: Andina.
- Por probabilidad alta de incendios de la cobertura vegetal en zonas de pastos, cultivos o bosques en departamentos de las siguientes regiones: Caribe y Andina.

ALERTA NARANJA

- Por probabilidad media de incremento de los niveles en corrientes de departamentos de la región Caribe.
- Por probabilidad moderada de deslizamientos de tierra en zonas inestables o de ladera ubicadas en departamentos de las siguientes regiones: Andina, Amazonia, Pacífico y Amazonia.
- Por probabilidad moderada de incendios de la cobertura vegetal en zonas de pastos, cultivos o bosques en departamentos de las siguientes regiones: Orinoquia, Amazonia, Caribe y Andina.
- Por tiempo lluvioso en el mar Caribe.

ALERTA AMARILLA

- Por probabilidad baja de incremento de los niveles de algunas corrientes de departamentos de las siguientes regiones Andina, Caribe, Pacífico y Orinoquia.
- Por probabilidad baja de deslizamientos de tierra en zonas inestables o de ladera ubicadas en departamentos de las siguientes regiones: Andina, Amazonia, Orinoquia, Caribe y Amazonia
- Por probabilidad baja de amenaza de incendios de la cobertura vegetal en zonas de pastos, cultivos o bosques en departamentos de las siguientes regiones: Caribe y Andina.
- Por pleamar en el Océano Pacífico.
- Por pleamar en el mar Caribe.

PRONÓSTICO CONDICIONES METEOROLÓGICAS ESPECIALES

ÁREA DEL VOLCÁN GALERAS

En el transcurso de la jornada, predominarán las condiciones mayormente cubiertas con lloviznas intermitentes durante la mañana y en la tarde

EL SERVICIO GEOLÓGICO COLOMBIANO reporta en nivel AMARILLO (III): CAMBIOS EN EL COMPORTAMIENTO DE LA ACTIVIDAD VOLCÁNICA. Lat. 1.55 Lon: -77.37

ELEVACIÓN (pies)	DIRECCIÓN	VELOCIDAD	
		NUDOS	Km/h
10.000	ESTE-SURESTE	5 - 10	9 - 18
18.000	ESTE	10 - 15	18 - 27
24.000	SUR-SUROESTE	5 - 10	9 - 18
30.000	NORTE-NORESTE	5 - 10	9 - 18

ÁREA DEL VOLCÁN NEVADO DEL HUILA

En las horas de la mañana se prevé tiempo seco. Después del mediodía se incrementará la nubosidad con precipitaciones.

EL SERVICIO GEOLÓGICO COLOMBIANO reporta en nivel AMARILLO (III): CAMBIOS EN EL COMPORTAMIENTO DE LA ACTIVIDAD VOLCÁNICA. Lat.2.92 Lon:-76.05

ELEVACIÓN (pies)	DIRECCIÓN	VELOCIDAD	
		NUDOS	Km/h
10.000	ESTE-SURESTE	5 - 10	9 - 18
18.000	ESTE-SURESTE	15 - 20	27 - 37
24.000	SUR-SUROESTE	0 - 5	0 - 9
30.000	NORTE	15 - 20	27 - 37

ÁREA DEL VOLCÁN CERRO MACHÍN

Para las horas de la mañana se estima tiempo seco. En la tarde y noche mayor nubosidad con precipitaciones entre ligeras y moderadas.

EL SERVICIO GEOLÓGICO COLOMBIANO reporta en nivel AMARILLO (III): CAMBIOS EN EL COMPORTAMIENTO DE LA ACTIVIDAD VOLCÁNICA. Lat.4.80 Lon:-75.62

ELEVACIÓN (pies)	DIRECCIÓN	VELOCIDAD	
		NUDOS	Km/h
10.000	SURESTE	0 - 5	0 - 9
18.000	ESTE	20 - 25	37 - 46
24.000	NORTE	5 - 10	9 - 18
30.000	NORTE	15 - 20	27 - 37

ÁREA DEL VOLCÁN NEVADO DEL RUIZ

Para las horas de la mañana se estima tiempo seco. En la tarde y noche mayor nubosidad con precipitaciones entre ligeras y moderadas.

EL SERVICIO GEOLÓGICO COLOMBIANO reporta en nivel AMARILLO (III): CAMBIOS EN EL COMPORTAMIENTO DE LA ACTIVIDAD VOLCÁNICA. Lat. 4.89 Lon: -75.32

ELEVACIÓN (pies)	DIRECCIÓN	VELOCIDAD	
		NUDOS	Km/h
10.000	NORESTE	0 - 5	0 - 9
18.000	ESTE	15 - 20	27 - 37
24.000	NORTE	5 - 10	9 - 18
30.000	NORTE	15 - 20	27 - 37

ÁREA DEL COMPLEJO VOLCÁNICO CHILES-CERRO NEGRO DE MAYASQUER

En el transcurso de la jornada, predominarán las condiciones mayormente cubiertas con lloviznas intermitentes durante la mañana y en la tarde

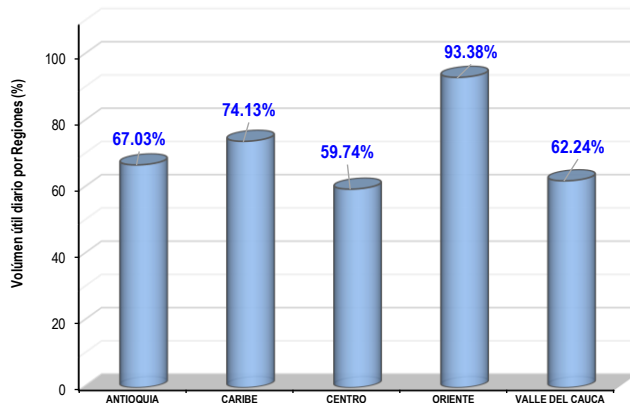
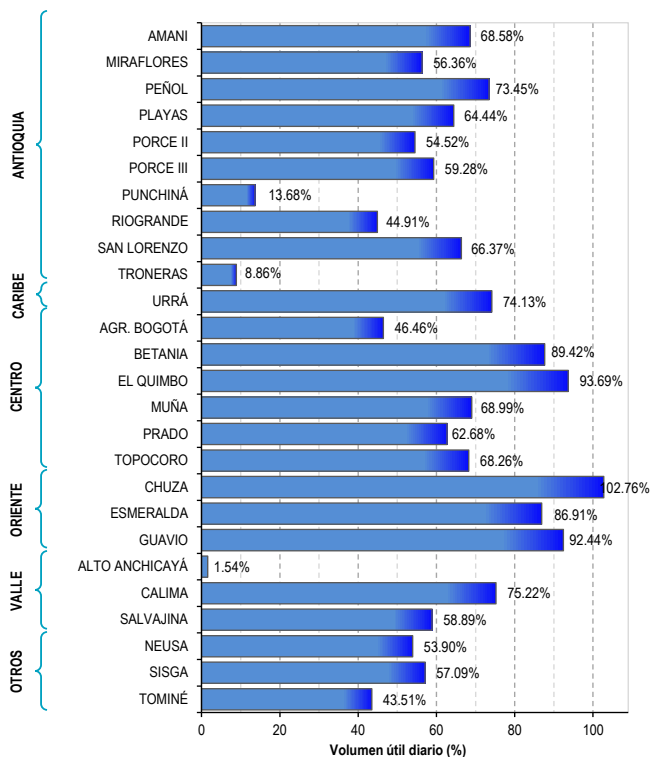
EL SERVICIO GEOLÓGICO COLOMBIANO reporta en nivel AMARILLO (III): CAMBIOS EN EL COMPORTAMIENTO DE LA ACTIVIDAD VOLCÁNICA. Lat. 0.81 -Lon:77.93 Lat. 0.76 Lon:-77.95

ELEVACIÓN (pies)	DIRECCIÓN	VELOCIDAD	
		NUDOS	Km/h
10.000	ESTE-SURESTE	5 - 10	9 - 18
18.000	ESTE	10 - 15	18 - 27
24.000	SUROESTE	5 - 10	9 - 18
30.000	NORTE-NORESTE	5 - 10	9 - 18

ESTADO DE LOS EMBALSES

A continuación se relaciona el volumen útil diario de los principales embalses del país (expresado en porcentaje), de acuerdo con la información reportada por XM S.A. E.S.P en la siguiente dirección electrónica: <http://ido.xm.com.co/ido/SitePages/hidrologia.aspx?q=reservas>

VOLUMEN ÚTIL DIARIO EN LOS PRINCIPALES EMBALSES DEL PAÍS



Para estar informado diariamente de lo que pasa con el **pronóstico del tiempo y las alertas.**

Síguenos en Twitter
@IDEAMColombia



PRECIPITACIONES

A continuación se relacionan los municipios donde en las últimas 24 horas se registraron precipitaciones iguales o superiores a 20.0 mm.

Se aclara que las precipitaciones indicadas en los municipios, realmente corresponden a aquellos puntos en los cuales el IDEAM tiene estaciones de monitoreo, pero no necesariamente quiere decir que el dato corresponda a las lluvias que se presentaron directamente sobre el área urbana en donde se concentra la mayor población. En ocasiones la estación sobre la cual se destaca el mayor valor de precipitación, a pesar de pertenecer al municipio, puede quedar alejada del centro poblado principal.

DEPARTAMENTO	MUNICIPIO
ANTIOQUIA	San Roque (41.5), Santo Domingo (40.0), La Unión (34.3).
BOLÍVAR	Santa Rosa del Sur (39.5), Carmen de Bolívar (38.3), María La Baja (36.5).
CUNDINAMARCA	Puerto Salgar (39.5).
CHOCÓ	Loró (54.3).
META	Retrepo (48.0), Villavicencio (45.3), Fuente de Oro (42.0), El Dorado (38.0), Bolívar (33.5), La Macarena (30.0).
SANTANDER	Chima (80.4) , Suaita (55.8), Sucre (50.5), Contratación (42.0), Oiba (39.5), El Carmen (35.2), Bolívar (33.5).

Para estar informado diariamente de lo que pasa con el **pronóstico del tiempo y las alertas.**

Síguenos en Twitter
@IDEAMColombia



TEMPERATURAS MÁXIMAS

A continuación se relacionan los municipios donde en las últimas 24 horas se registraron temperaturas iguales o superiores a 37.0 °C.

Se aclara que las temperaturas indicadas en los municipios, realmente corresponden a aquellos puntos en los cuales el IDEAM tiene estaciones de monitoreo, pero no necesariamente quiere decir que el dato corresponda a las temperaturas que se presentaron directamente sobre el área urbana en donde se concentra la mayor población. En ocasiones la estación sobre la cual se destaca el mayor valor de temperatura, a pesar de pertenecer al municipio, puede quedar alejada del centro poblado principal.

DEPARTAMENTO	MUNICIPIO
ANTIOQUIA	Valparaíso (37.6).
CESAR	Bosconia (39.6), Valledupar (37.8), Agustín Codazzi (37.2).
CUNDINAMARCA	Jerusalén (39.8).
HUILA	Villavieja (38.8),
LA GUAJIRA	Manaure (40.0) , Urumita (38.8).
NORTE DE SANTANDER	Cúcuta (37.8).
TOLIMA	Natagaima (40.0), Prado (39.2), Guamo (38.4), Saldaña (38.0), Flandes (37.6), Armero-Guayabal (37.6), Espinal (37.0).



PRONÓSTICO METEOROLÓGICO




Domingo 01 y Lunes 02 de septiembre de 2019

REGIÓN	PRONÓSTICO
SABANA DE BOGOTÁ	<p>DOMINGO. En la tarde se estima cielo entre parcial a mayormente nublado. No se descartan probables lluvias ligeras especialmente en sectores sobre el oriente de la ciudad. En la noche se estima cielo mayormente nublado con predominio de tiempo seco. No se descartan probables lloviznas, especialmente en sectores sobre el oriente y sur de la ciudad.</p> <p>LUNES. Durante la madrugada y mañana se estima cielo mayormente nublado con predominio de tiempo seco en la ciudad. En la tarde y noche se estima cielo entre parcial a mayormente nublado con predominio de tiempo seco, sin embargo no se descartan probables lluvias ligeras en sectores de los cerros orientales y sur de la capital.</p>
CARIBE	<p>DOMINGO. En la tarde se esperan lluvias mas significativas en el occidente de Cordoba y golfo de Urabá y lloviznas dispersas en la Sierra Nevada de Santa Marta. Tiempo seco para resto de la región. En la noche se prevé disminución de las lluvias, las cuales se ubicarán en sectores de Cesar, Magdalena y sur de Bolívar.</p> <p>LUNES. Cielo parcialmente nublado con lluvias en Magdalena, cesar, Bolívar, sur de La Guajira y Golfo de Urabá.</p>
ARCHIPIÉLAGO DE SAN ANDRÉS, PROVIDENCIA Y SANTA CATALINA	<p>DOMINGO. Cielo parcialmente nublado con tiempo seco.</p> <p>LUNES. Durante la jornada se espera que predomine el tiempo seco, bajo cielo parcial a ligeramente nublado.</p>
MAR CARIBE	<p>DOMINGO. en la jornada se esperan lluvias fuertes en cercanías al golfo de Urabá. Tiempo seco predominará para el resto del área marítima.</p> <p>LUNES. Para la tarde y noche posibles lluvias en el litoral de Magdalena y La Guajira.</p>
ANDINA	<p>DOMINGO. En la tarde aumento de nubosidad con lluvias en los santanderes, occidente de Antioquía, eje Cafetero, Tolima, norte y oriente de Cundinamarca y oriente de Boyacá; lloviznas en Huila. Para la noche Se podrían intensificar las lluvias en Antioquía y Santander. Lluvias también al occidente del eje Cafetero, y Norte de Santander.</p> <p>LUNES. Las lluvias más intensas se esperan en Antioquía y los Santanderes. Lluvias de menor intensidad en Cundinamarca, Boyacá y Caldas.</p>

Planeando tu día?
Descarga YA y conoce...



Consúltalo a diario y únete a la Cultura del Pronóstico del IDEAM

Disponible para  



PRONÓSTICO METEOROLÓGICO



Domingo 01 y Lunes 02 de septiembre de 2019

REGIÓN	PRONÓSTICO
INSULAR PACÍFICO	<p>DOMINGO. Se esperan lluvias en cercanías a Gorgona en la jornada. Para Malpelo cielo parcial a mayormente nublado con lloviznas en la mañana.</p> <p>LUNES. Cielo parcialmente nublado con tiempo seco en Malpelo. En Gorgona son posibles lloviznas en la mañana.</p>
PACÍFICO	<p>DOMINGO. En horas de la tarde se prevén condiciones de cielo mayormente nublado con lluvias fuertes en Chocó y en sectores de Valle y occidente de Cauca. Lluvias de menor intensidad en Nariño. En la noche se advierte un aumento de la nubosidad y lluvias moderadas a fuertes en sectores de Chocó y al occidente de Valle del Cauca y Cauca. Lluvias menos intensas en el norte de Nariño.</p> <p>LUNES. En las primeras horas de la jornada se estiman condiciones nubosas con lluvias moderadas a fuertes en Chocó y occidente de Valle, luego se advierte una importante disminución de la nubosidad y lluvias en la tarde y noche. No obstante lo anterior, no se descartan lluvias ligeras a moderadas aisladas en el área.</p>
OCÉANO PACÍFICO	<p>DOMINGO. En las primeras horas de la jornada se estiman condiciones nubosas con lluvias moderadas a fuertes en Chocó y occidente de Valle, luego se advierte una importante disminución de la nubosidad y lluvias en la tarde y noche. No obstante lo anterior, no se descartan lluvias ligeras a moderadas aisladas en el área.</p> <p>LUNES. El día lunes se estima que se presenten lluvias dispersas moderadas a localmente fuertes en el centro y norte de la cuenca; especialmente en horas de la madrugada y mañana. Luego se estima una disminución generalizada de las precipitaciones, sin descartarse lluvias aisladas ligeras.</p>
ORINOQUIA	<p>DOMINGO. Para la tarde se prevé aumento de la nubosidad y lluvias dispersas y moderadas en el occidente de la región. En la noche se advierte una disminución significativa de la nubosidad con predominio de tiempo seco en el área. Sin embargo, lluvias ligeras se pueden presentar en las vecindades del piedemonte llanero.</p> <p>LUNES. En horas de la mañana se prevén condiciones mayormente nubladas y lluvias ligeras en Vichada y oriente de Casanare. En el resto de la región se prevé predominio de tiempo seco. Para la tarde aumento de la nubosidad y lluvias dispersas de intensidad ligera y moderada en gran parte de la región. Para la noche disminución de nubosidad y tiempo seco, exceptuando áreas cercanas al piedemonte donde se estiman lluvias ligeras a moderadas</p>
AMAZONIA	<p>DOMINGO. En la tarde se prevé un aumento de la nubosidad y lluvias dispersas de intensidad ligera a moderada Vaupés, Guainía, occidente de Caquetá y de Putumayo; lloviznas en el occidente de Guaviare. En la noche se advierte disminución generalizada de la nubosidad con predominio de tiempo seco. Es posible la ocurrencia de lluvias ligeras en áreas del piedemonte amazónico.</p> <p>LUNES. En las primeras horas del días se prevén condiciones secas en amplios sectores. Para la tarde lluvias ligeras en zonas de Guainía Guaviare Vaupés, Amazonas y piedemonte. En la noche se estima lluvias ligeras a moderadas en sectores de Caquetá, Guaviare y Amazonas.</p>

Planeando tu día?
Descarga YA y conoce...



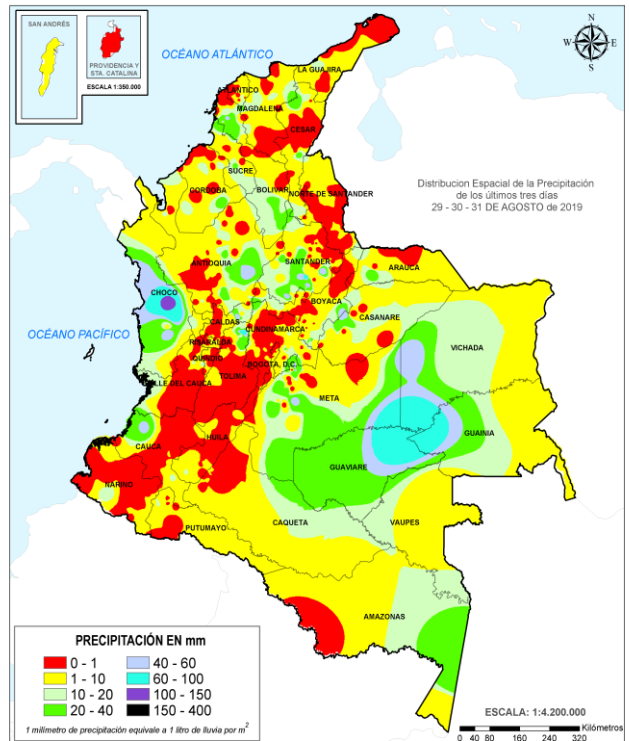
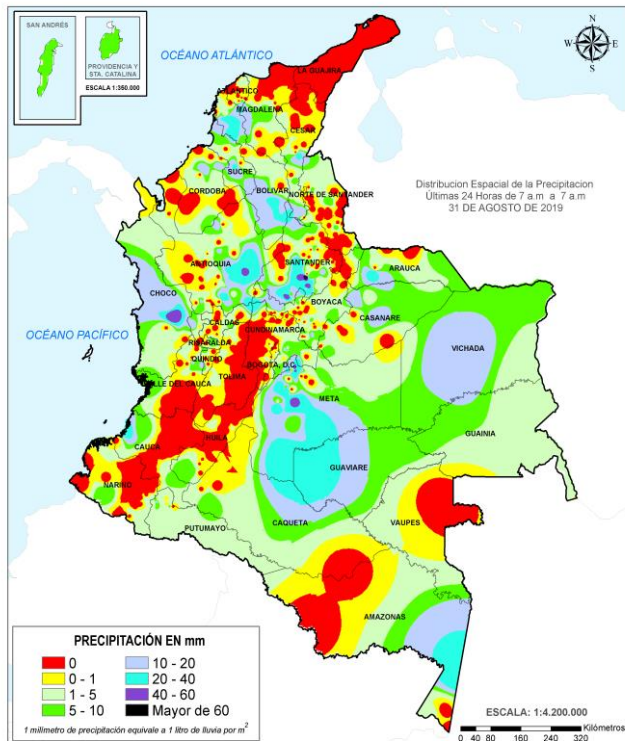
Consúltalo a diario y únete a la Cultura del Pronóstico del IDEAM

Disponible para

MAPAS DE PRECIPITACIÓN

Precipitación diaria: desde las 7:00 a. m. del sábado 31 de agosto hasta las 7:00 a. m. del domingo 01 de septiembre de 2019.

Precipitación últimas 72 horas: desde las 7:00 a. m. del jueves 29 de agosto hasta las 7:00 a. m. del domingo 01 de septiembre de 2019.



ALERTAS VIGENTES E INFORMACIÓN ADICIONAL

Para mayor información sobre el pronóstico del estado del tiempo, informes técnicos diarios, comunicados especiales, mapas diarios de temperaturas máximas y mínimas e información diaria de precipitación se sugiere consultar los siguientes enlaces:

- [MAPA DIARIO DE TEMPERATURA MÁXIMA](#)
- [MAPA DIARIO DE TEMPERATURA MÍNIMA](#)

ALERTAS POR NIVELES DE LOS RÍOS

REGIÓN ORINOQUIA

SITIOS PARA LOS CUALES SE GENERA LA ALERTA

**ALERTA
ROJA**

NIVELES ALTOS EN LA PARTE MEDIA Y BAJA DEL RÍO META.

Niveles altos en la parte media y baja del río Meta, especialmente en el tramo comprendido entre los municipios de Orocué y Paz de Ariporo (Casanare), se recomienda especial atención en las veredas Remolino, Nueva Reforma, Caracaro, La Palmita, La Culebra, al igual que varios asentamientos de resguardos indígenas como Saladillo, Macucua y San Juanito, entre otros.

NIVELES ALTOS EN EL RÍO ORINOCO EN EL MUNICIPIO DE PUERTO CARREÑO.

Persisten los niveles altos en el río Orinoco a la altura del municipio de Puerto Carreño (Vichada). Se reportan afectaciones en diversos sectores del municipio.

NIVELES ALTOS EN LA PARTE BAJA DEL RÍO INÍRIDA.

Continúan las inundaciones debido a los niveles altos que persisten en la parte baja del río Inírida, a la altura del municipio de Inírida. Los niveles se encuentran en condición de ascenso y se espera que esta situación continúe durante los siguientes días.

REGIÓN CARIBE

SITIOS PARA LOS CUALES SE GENERA LA ALERTA

**ALERTA
NARANJA**

NIVELES ALTOS EN LA CUENCA BAJA DEL RÍO SAN JORGE (LA MOJANA).

Se mantienen los niveles altos en la Ciénaga de San Marcos en el departamento de Sucre, no se descarta que esta situación afecte otras ciénagas de la región de la Mojana en los departamentos de Córdoba, Sucre y Bolívar, especialmente en los municipios de Ayapel, Caimito, San Benito Abad y Majagual. Igualmente, se han registrado fluctuaciones moderadas en el nivel del caño Barro a la altura del municipio de Ayapel (Córdoba).

ALERTAS POR NIVELES DE LOS RÍOS

REGIÓN ANDINA	SITIOS PARA LOS CUALES SE GENERA LA ALERTA	ALERTA AMARILLA
<p>PROBABILIDAD DE CRECIENTES SÚBITAS EN LOS APORTANTES DE LOS RÍOS SUÁREZ Y SOGAMOSO. Se han registrado incrementos en los niveles de los afluentes al río Suárez, a la altura de los municipios de Puente Nacional, Simacota y Gámbita (Santander); Igual condición para el río Sogamoso en su cauce principal a la altura del municipio de Los Santos (Santander).</p> <p>PROBABILIDAD DE CRECIENTES SÚBITAS EN ALGUNOS RÍOS DEL DEPARTAMENTO DE ANTIOQUIA En las últimas horas se han presentado fuertes precipitaciones, con actividad eléctrica, en la zona norte y oriente de Antioquia. Se recomienda estar atentos a los niveles de los ríos esta región, especialmente el río Nechí, Cimitarra, San Bartolomé y sus afluentes.</p>		

REGIÓN CARIBE	SITIOS PARA LOS CUALES SE GENERA LA ALERTA	ALERTA AMARILLA
<p>NIVELES ALTOS EN LA CUENCA MEDIA Y BAJA DEL RÍO ATRATO. Niveles altos para los aportantes del río Atrato en su parte media y baja, entre ellos los ríos Bebarama, Napipí, Opagadó, Salaqui, Cacarica, Tanela, Tolo, Cuía, Chicué, Uva, Pogue, Bebarama, Bojayá, Napipí y Opagadó. Especial atención en el río Atrato en inmediaciones del municipio de Vigía del Fuerte y Murindó.</p> <p>PROBABILIDAD DE CRECIENTES SÚBITAS EN LOS RÍOS MURRÍ, MURINDÓ Y SUCIO. Probabilidad de incrementos súbitos en el nivel de los ríos Murrí, Murindó y Sucio entre otros directos a la cuenca media del río Atrato, se recomienda especial atención en los municipios de Vigía de Fuerte, Urrao, Frontino, Murindó, Dabeiba y Mutatá.</p> <p>PROBABILIDAD DE CRECIENTES SÚBITAS EN CORRIENTES DEL URABÁ ANTIOQUEÑO. Probabilidad de crecientes súbitas en los ríos León, Carepa, Apartadó, Grande, Currulao, Guadualito, Zungo, Bobal y Bijagual, entre otros que desembocan al Golfo de Urabá, se recomienda especial atención en los municipios de Chigorodó, Carepa y Apartadó.</p> <p>PROBABILIDAD DE CRECIENTES SÚBITAS EN LA CUENCA ALTA DEL RÍO SINÚ. Probabilidad de incrementos en los niveles del río Sinú y quebradas afluentes en la parte alta (aguas abajo del Embalse de Urrá I), se recomienda especial atención en los centros poblados de Tierralta y Valencia (Córdoba).</p> <p>NIVELES ALTOS EN LA CUENCA BAJA DEL RÍO SINÚ. Se mantienen los niveles altos en el río Sinú en la parte baja de la cuenca. Especial atención en los centros poblados de Montería, Cereté, San Pelayo, Cotorra, Lórica, Carrillo, Morales y San Bernardo del Viento, así como en la Ciénaga de Momil.</p> <p>PROBABILIDAD DE NIVELES ALTOS EN LAS CUENCAS DE LOS RÍOS CHIMICUICA Y COROZAL Se mantiene esta alerta ante la probabilidad de incrementos del nivel de los ríos Chimicuica, Corozal, directos al río Magdalena entre El Plato y Calamar, especialmente.</p>		

ALERTAS POR NIVELES DE LOS RÍOS

REGIÓN PACÍFICO	SITIOS PARA LOS CUALES SE GENERA LA ALERTA	ALERTA AMARILLA
<p>PROBABILIDAD DE CRECIENTES SÚBITAS EN LOS RÍOS DIRECTOS AL OCÉANO PACÍFICO EN EL DEPARTAMENTO DE CHOCÓ. Se mantiene esta alerta ante los posibles incrementos súbitos en el nivel de los ríos Jella, Chocolatal y sus afluentes en Bahía Solano, entre otros directos al Océano Pacífico en el departamento de Chocó.</p> <p>PROBABILIDAD DE CRECIENTES SÚBITAS EN LAS CUENCAS DE LOS RÍOS TIMBIQUÍ, SAIJA Y MICAY. Probabilidad de crecientes súbitas en los ríos Timbiquí, Saija, Micay y sus afluentes, directos al Océano Pacífico en el departamento de Cauca.</p> <p>NIVELES ALTOS EN EL RÍO DAGUA. Niveles altos en el río Dagua y sus afluentes, directo al Océano Pacífico en el departamento de Valle del Cauca. Se recomienda especial atención en el municipio de Buenaventura.</p> <p>NIVELES ALTOS EN EL RÍO BAUDÓ. Niveles altos en el río Baudó y sus afluentes, se recomienda especial atención en la cabecera municipal del municipio de Alto, Medio y Bajo Baudó, y para varios de sus corregimientos entre los cuales se destacan Santa María, Miacorá, Divisa, Cohecho, Chachajo, Santa Rita, La Pureza y Nauca.</p> <p>PROBABILIDAD DE CRECIENTES SÚBITAS EN LA CUENCA DEL RÍO ANCHICAYÁ. Probabilidad de crecientes súbitas en el río Anchicayá y sus afluentes, directo al Océano Pacífico en el departamento de Valle del Cauca. Se recomienda especial atención en el municipio de Dagua.</p>		

REGIÓN ORINOQUIA	SITIOS PARA LOS CUALES SE GENERA LA ALERTA	ALERTA AMARILLA
<p>PROBABILIDAD DE INCREMENTOS MODERADOS EN LOS NIVELES DEL RÍO ARAUCA. Probabilidad de incrementos moderados en los niveles del río Arauca a la altura de los municipios de Arauquita y Arauca.</p>		

ALERTAS POR AMENAZAS DE DESLIZAMIENTO

ALERTA ROJA:

Amenaza alta a muy alta por deslizamientos de tierra detonados por lluvias, localizados en los siguientes municipios:

ALERTA NARANJA:

Amenaza moderada por deslizamientos de tierra detonados por lluvias, localizados en los siguientes municipios:

REGIÓN ANDINA	SITIOS PARA LOS CUALES SE GENERA LA ALERTA	ALERTA ROJA
BOYACÁ: Chiscas.		
REGIÓN ANDINA	SITIOS PARA LOS CUALES SE GENERA LA ALERTA	ALERTA NARANJA
BOYACÁ: Cubará. CUNDINAMARCA: Guayabetal, Medina. NORTE DE SANTANDER: Toledo. SANTANDER: Chima, Suaita, Sucre.		
REGIÓN PACÍFICO	SITIOS PARA LOS CUALES SE GENERA LA ALERTA	ALERTA ROJA
CHOCÓ: Alto Baudó (Pie De Pato), Bagadó, Bajo Baudó (Pizarro), El Cantón Del San Pablo (Managrú), Lloró, Medio Atrato (Beté), Nuquí, Quibdó, Rio Quito (Paimadó), Tadó. VALLE DEL CAUCA: Buenaventura, Dagua.		
REGIÓN ORINOQUIA	SITIOS PARA LOS CUALES SE GENERA LA ALERTA	ALERTA NARANJA
META: Acacías, Cumaral, El Calvario, Restrepo, Villavicencio.		
REGIÓN AMAZONIA	SITIOS PARA LOS CUALES SE GENERA LA ALERTA	ALERTA NARANJA
PUTUMAYO: Mocoa.		
REGIÓN CARIBE	SITIOS PARA LOS CUALES SE GENERA LA ALERTA	ALERTA AMARILLA
CÓRDOBA: Montelíbano, Puerto Libertador, San Jose De Ure.		

ALERTAS POR AMENAZAS DE DESLIZAMIENTO

REGIÓN ANDINA	SITIOS PARA LOS CUALES SE GENERA LA ALERTA	ALERTA AMARILLA
	<p>ANTIOQUIA: Abejorral, Amagá, Angelópolis, Anorí, Argelia, Briceño, Cáceres, Campamento, Caracolí, Caramanta, Dabeiba, Frontino, Heliconia, Ituango, Maceo, Montebello, Olaya, Puerto Berrío, Puerto Nare, Puerto Triunfo, Remedios, San Carlos, San Luis, Segovia, Sonsón, Sopetrán, Tarazá, Uramita, Valdivia, Vigia Del Fuerte, Yalí, Yarumal, Yolombó, Zaragoza.</p> <p>BOYACÁ: Almeida, Aquitania, Betétiva, Campohermoso, Chinavita, Chita, Chivor, Corrales, El Espino, Gámeza, Garagoa, Labranzagrande, Macanal, Maripí, Miraflores, Mongua, Otanche, Pachavita, Páez, Pajarito, Paya, Paz De Rio, Pesca, Pisba, Puerto Boyacá, Rondón, San Eduardo, San José De Pare, San Luis De Gaceno, San Pablo De Borbur, Santa María, Santana, Socha, Socotá, Sogamoso, Tasco, Tibaná, Tópaga, Turmequé, Úmbita, Ventaquemada.</p> <p>CALDAS: Aguadas, Manzanares, Marmato, Supia.</p> <p>CUNDINAMARCA: Bogotá, D.c., Cachipay, Caparrapí, Cáqueza, Chipaque, Choachí, Chocontá, Cogua, Cucunubá, Gachalá, Gachetá, Gama, Guatavita, Gutiérrez, Junín, La Palma, Machetá, Manta, Quetame, Sesquilé, Suesca, Sutatausa, Tausa, Ubalá, Villapinzón.</p> <p>HUILA: Altamira, Guadalupe, La Plata, Pitalito, Saladoblanco, San Agustín, Suaza, Tarqui.</p> <p>NORTE DE SANTANDER: Cácuta, Chinácota, Chitagá, Durania, El Tarra, El Zulia, Hacarí, Labateca, Lourdes, Mutiscua, Pamplona, San Calixto, Sardinata, Silos.</p> <p>Concepción, Confines, Contratación, Coromoro, El Carmen, El Guacamayo, El Playón, Florián, Floridablanca, Guaca, Guavatá, Güepesa, La Belleza, La Paz, Landázuri, Lebrija, Macaravita, Málaga, Mogotes, Oiba, Onzaga, Piedecuesta, Puente Nacional, Rionegro, San Benito, San Miguel, San Vicente De Chucurí, Santa Helena Del Opón, Valle De San José, Vélez.</p> <p>TOLIMA: Armero (Guayabal), Fresno.</p> <p>SANTANDER: Aguada, Albania, Barbosa, Bucaramanga, Carcasí, Cerrito, Charalá, Charta, Chipatá,</p>	
REGIÓN PACÍFICO	SITIOS PARA LOS CUALES SE GENERA LA ALERTA	ALERTA AMARILLA
	<p>CAUCA: Inzá, López, Santa Rosa.</p> <p>CHOCÓ: Bahía Solano (Mutis), Bojayá (Bellavista), Cértegui, Medio Baudó(Boca De Pepé), San José Del Palmar, Sipí.</p> <p>VALLE DEL CAUCA: La Unión.</p>	
REGIÓN ORINOQUIA	SITIOS PARA LOS CUALES SE GENERA LA ALERTA	ALERTA AMARILLA
	<p>CASANARE: Aguazul, Chámeza, Hato Corozal, La Salina, Monterrey, Nunchía, Paz De Ariporo, Pore, Recetor, Sabanalarga, Támara, Tauramena, Yopal.</p> <p>META: Cubarral, Guamal, San Juanito.</p>	

ALERTAS POR AMENAZAS DE DESLIZAMIENTO

REGIÓN AMAZONIA	SITIOS PARA LOS CUALES SE GENERA LA ALERTA	ALERTA AMARILLA
<p>CAQUETÁ: Belén De Los Andaquíes, Morelia. PUTUMAYO: San Francisco.</p>		

SECTORES VIALES IDENTIFICADOS CON POTENCIALIDAD DE DESLIZAMIENTOS DE TIERRA, EN LOS CUALES GENERAN ALERTAS

DEPARTAMENTO	SECTOR VIAL
ANTIOQUIA	La Mansa – Primavera
BOYACÁ	Sogamoso – Aguazul Guateque – El secreto Tunja – Ramiriquí
CAUCA	Popayán – Guadualejo. Mojarras – Popayán Popayán – Inza Suaza – Florencia
CHOCO	Quibdó – Medellín
CUNDINAMARCA	Honda – Guaduas Gama – Gachalá Bogotá – Villavicencio
CAQUETÁ	Depresión El Vergell – Florencia
META	Bogotá – Villavicencio
CASANARE	Tamara – Yopal
NORTE DE SANTANDER	Saravena – Pamplona
SANTANDER	La Fortuna – Bucaramanga

ALERTAS POR AMENAZAS DE INCENDIOS DE LA COBERTURA VEGETAL

ALERTA ROJA:

Amenaza Alta o muy alta de ocurrencia de incendios de la cobertura vegetal en zonas de bosques, cultivos y pastos, localizados en los siguientes municipios y sectores aledaños:

ALERTA NARANJA:

Amenaza moderada de ocurrencia de incendios de la cobertura vegetal en zonas de bosques, cultivos y pastos, localizados en los siguientes municipios y sectores aledaños:

REGIÓN CARIBE	SITIOS PARA LOS CUALES SE GENERA LA ALERTA	ALERTA ROJA
<p>ATLÁNTICO: Barranquilla, Luruaco, Manatí, Ponedera, Puerto Colombia, Sabanalarga, Tubará. LA GUAJIRA: Manaure, Uribia, Urumita, Villanueva. MAGDALENA: Algarrobo, Ariguaní (El Difícil), Fundación, Nueva Granada, Pijiño Del Carmen, Plato, Santa Ana, Santa Bárbara De Pinto.</p>		

REGIÓN ANDINA	SITIOS PARA LOS CUALES SE GENERA LA ALERTA	ALERTA ROJA
<p>CAUCA: Bolívar, Buenos Aires, Cajibío, Caldono, Caloto, Corinto, El Tambo, Guachene, Jambaló, La Sierra, La Vega, Miranda, Morales, Padilla, Páez (Belalcázar), Piendamó, Popayán, Puerto Tejada, Puracé (Coconuco), Rosas, San Sebastián, Santander De Quilichao, Silvia, Sotará (Paispamba), Suárez, Timbío, Toribío, Totoró, Villa Rica. CUNDINAMARCA: Agua De Dios, Anolaima, Apulo, Arbeláez, Beltrán, Bituima, Cabrera, Carmen De Carupa, Chaguaní, El Colegio, Girardot, Guachetá, Guaduas, Jerusalén, Lenguazaque, Nariño, Nilo, Nimaima, Nocaima, Ricaurte, San Bernardo, San Cayetano, San Francisco, Sasaima, Simijaca, Susa, Tabio, Tena, Tocaima, útica, Viotá, Zipacón. HUILA: Aipe, Baraya, Colombia, Gigante, Neiva, Palermo, Santa María, Tello, Teruel, Villavieja. NARIÑO: Albán (San José), Aldana, Ancuya, Arboleda (Berruecos), Belén, Buesaco, Chachaguí, Colón (Génova), Consacá, Cuaspud (Carlosama), Cumbal, El Peñol, El Tablón, El Tambo, Funes, Guachucal, Guaitarilla, Iles, Imués, La Cruz, La Florida, La Llanada, La Unión, Linares, Los Andes (Sotomayor), Mallama (Piedrancha), Nariño, Ospina, Pasto, Providencia, Pupiales, Samaniego, San Bernardo, San Lorenzo, San Pedro De Cartago (Cartago), Sandoná, Santa Cruz (Guachavés), Sapuyes, Taminango, Tangua, Túquerres, Yacuanquer. TOLIMA: Alpujarra, Alvarado, Anzoátegui, Ataco, Cajamarca, Carmen De Apicalá, Casabianca, Chaparral, Coello, Coyaima, Cunday, Dolores, Espinal, Flandes, Guamo, Herveo, Ibagué, Icononzo, Melgar, Murillo, Natagaima, Ortega, Piedras, Planadas, Prado, Purificación, Rioblanco, Roncesvalles, Rovira, Saldaña, San Antonio, San Luis, Santa Isabel, Suárez, Valle De San Juan, Villahermosa, Villarrica. VALLE DEL CAUCA: Alcalá, Andalucía, Ansermanuevo, Argelia, Bolívar, Buga, Bugalagrande, Caicedonia, Cali, Calima (El Darién), Candelaria, Cartago, El Cairo, El Cerrito, El Dovio, Florida, Ginebra, Guacarí, Jamundí, La Cumbre, La Victoria, Obando, Palmira, Pradera, Restrepo, Riofrío, Roldanillo, San Pedro, Sevilla, Toro, Trujillo, Tuluá, Ulloa, Versalles, Vijes, Yotoco, Yumbo, Zarzal.</p>		

ALERTAS POR AMENAZAS DE INCENDIOS DE LA COBERTURA VEGETAL

ALERTA ROJA:

Amenaza Alta o muy alta de ocurrencia de incendios de la cobertura vegetal en zonas de bosques, cultivos y pastos, localizados en los siguientes municipios y sectores aledaños:

ALERTA NARANJA:

Amenaza moderada de ocurrencia de incendios de la cobertura vegetal en zonas de bosques, cultivos y pastos, localizados en los siguientes municipios y sectores aledaños:

REGIÓN CARIBE	SITIOS PARA LOS CUALES SE GENERA LA ALERTA	ALERTA NARANJA
<p>BOLÍVAR: Magangué, Turbaco. CESAR: Agustín Codazzi, Astrea, Becerrill, Bosconia, Chiriguaná, Curumaní, El Paso, González, La Jagua De Ibirico, La Paz, Pelaya, San Diego, Tamalameque, Valledupar. CÓRDOBA: Chinú. MAGDALENA: Sabanas De San Angel. SUCRE: Corozal, Morroa, San Benito Abad, San Juan De Betulia (Betulia), Tolú.</p>		

REGIÓN ANDINA	SITIOS PARA LOS CUALES SE GENERA LA ALERTA	ALERTA NARANJA
<p>ANTIOQUIA: Amalfi, Anzá, Armenia, Barbosa, Bello, Belmira, Betania, Buriticá, Ciudad Bolívar, Concordia, Copacabana, Don Matías, Entrerrios, Envigado, Fredonia, Giraldo, Girardota, Guarne, Hispania, Jardín, La Pintada, Liborina, Marinilla, Medellín, Retiro, Rionegro, Sabanalarga, Salgar, San José De La Montaña, San Pedro De Los Milagros, San Vicente, Santa Rosa De Osos, Santuario, Támesis, Tarso, Titiribí, Yondó (Casabe). BOYACÁ: Buenavista, Caldas, Chiquinquirá, Chíquiza, Chitaraque, Coper, Covarachía, La Uvita, La Victoria, Monquirá, Muzo, Pauna, Quípama, Ráquira, Saboyá, Sáchica, San Miguel De Sema, Susacón, Tinjacá, Togui, Villa De Leiva. CALDAS: Anserma, Aranzazu, Belalcazar, Chinchiná, Filadelfia, La Merced, Manizales, Neira, Salamina, Villamaria. CUNDINAMARCA: Albán, Anapoima, El Rosal, Fúquene, Fusagasugá, Guataquí, Guayabal De Síquima, La Mesa, La Vega, Pacho, Paima, Pandi, Pasca, Pulí, Quebradanegra, Quipile, San Antonio De Tequendama, Silvania, Sopó, Supatá, Tibacuy, Venecia, Vergara, Vianí, Villagómez, Villeta, Yacopí. HUILA: Garzón, Iquira, Rivera. NORTE DE SANTANDER: ábrego, Cáchira, Convención, Cúcuta, El Carmen, Gramalote, La Playa, Ocaña, Salazar, Teorama, Villa Caro. QUINDÍO: Armenia, Buenavista, Calarcá, Circasia, Córdoba, Filandia, Génova, La Tebaida, Montenegro, Pijao, Quimbaya, Salento. RISARALDA: Belén De Umbría, Dosquebradas, Marsella, Pereira, Santa Rosa De Cabal. TOLIMA: Líbano. NARIÑO: Ipiales.</p>		

REGIÓN ORINOQUIA	SITIOS PARA LOS CUALES SE GENERA LA ALERTA	ALERTA NARANJA
<p>META: La Macarena, Uribe.</p>		

ALERTAS POR AMENAZAS DE INCENDIOS DE LA COBERTURA VEGETAL

ALERTA ROJA:

Amenaza Alta o muy alta de ocurrencia de incendios de la cobertura vegetal en zonas de bosques, cultivos y pastos, localizados en los siguientes municipios y sectores aledaños:

ALERTA NARANJA:

Amenaza moderada de ocurrencia de incendios de la cobertura vegetal en zonas de bosques, cultivos y pastos, localizados en los siguientes municipios y sectores aledaños:

REGIÓN AMAZONIA	SITIOS PARA LOS CUALES SE GENERA LA ALERTA	ALERTA NARANJA
CAQUETÁ: San Vicente Del Caguán.		

REGIÓN CARIBE	SITIOS PARA LOS CUALES SE GENERA LA ALERTA	ALERTA AMARILLA
<p>ATLÁNTICO: Baranoa, Galapa, Juan De Acosta, Piojó, Repelón, Usiacurí.</p> <p>BOLÍVAR: Cartagena De Indias, Clemencia, Mompós, San Fernando, Santa Catalina, Santa Rosa, Villanueva.</p> <p>CESAR: Aguachica, Chimichagua.</p> <p>MAGDALENA: Chivolo, El Banco, El Retén, Guamal, San Sebastián De Buenavista, San Zenón, Santa Marta.</p> <p>SUCRE: Sampués, Sincelejo.</p>		

REGIÓN ANDINA	SITIOS PARA LOS CUALES SE GENERA LA ALERTA	ALERTA AMARILLA
<p>ANTIOQUIA: Abriaquí, Andes, Arboletes, Betulia, Caicedo, Caldas, Cañasgordas, Jericó, La Estrella, Peque, Sabaneta, Santa Bárbara, Santa Fe De Antioquia, Urrao, Venecia.</p> <p>BOYACÁ: Arcabuco, Boavita, El Cocuy, Guacamayas, Guicán, Jericó, Panqueba, San Mateo, Soatá, Sutamarchán.</p> <p>CALDAS: Marulanda, Pácora, Pensilvania, Riosucio, San José, Viterbo.</p> <p>CUNDINAMARCA: Bojacá, Cajicá, Chía, Cota, El Peñón, Facatativá, Funza, Granada, La Calera, La Peña, Madrid, Mosquera, San Juan De Rioseco, Sibaté, Soacha, Subachoque, Tenjo, Topaipí, Zipaquirá.</p> <p>NORTE DE SANTANDER: Arboledas, Cucutilla, Los Patios.</p> <p>RISARALDA: Apía, Mistrató, Quinchía.</p> <p>SANTANDER: Capitanejo, Gámbita, Girón, Matanza, San Andrés, Simacota, Suratá, Tona.</p> <p>TOLIMA: Venadillo.</p>		

ALERTAS METEOMARINA

MAR CARIBE

ALERTA AMARILLA	<p>POR PLEAMAR</p> <p>Desde hoy y hasta el 8 de septiembre en el archipiélago de San Andrés y Providencia se verá afectado por una de las pleamares más significativas del mes, por lo tanto, se recomienda a los habitantes costeros estar atentos a la evolución de este de fenómeno.</p>
------------------------	--

OCEANO PACÍFICO

ALERTA NARANJA	<p>POR TIEMPO LLUVIOSO</p> <p>Se estima persistan las lluvias moderadas en sectores del centro y norte del océano Pacífico colombiano, en algunos casos con presencia de actividad eléctrica y rachas de viento. Por lo anterior se recomienda a embarcaciones de poco calado, consultar con las capitanías de puerto antes de zarpar.</p>
ALERTA AMARILLA	<p>POR PLEAMAR</p> <p>Hasta el día de mañana, 31 de agosto, el litoral central y sur del Pacífico Colombiano se verán afectados por una de las pleamares más significativas del mes, por lo tanto, se recomienda a los habitantes costeros estar atentos a la evolución de este de fenómeno.</p>

°C: grados Celsius

m: metros

mm: milímetros

msnm: metros sobre nivel del mar

Km/h: kilómetros por hora

HLC: hora local colombiana

GOES: Geostationary Operational Environmental Satellites (Satélite Geoestacionario Operacional Ambiental).

GOES-16 es el designado GOES-Este, localizado en 75° W sobre el ecuador geográfico.

PNN: Parque Nacional Natural

SFF: Santuario de Fauna y Flora



ALERTA ROJA. PARA TOMAR ACCIÓN Advierte al Sistema Nacional de Gestión del Riesgo de Desastres sobre el peligro de un fenómeno y sus efectos adversos sobre la población. Se emite una alerta sólo cuando la identificación de un evento extraordinario indique la amenaza inminente y cuando la gravedad del fenómeno requiera atención prioritaria de los comités departamentales y locales.



ALERTA NARANJA. PARA PREPARARSE Indica la amenaza de un fenómeno. No implica riesgo inmediato por lo que es catalogado como un mensaje para informarse y prepararse. El aviso implica vigilancia continua ya que las condiciones son propicias para el desarrollo de un suceso natural.



ALERTA AMARILLA. PARA INFORMARSE Se emite cuando las condiciones hidrometeorológicas son favorables para la ocurrencia de un fenómeno natural y pueden aumentar el riesgo según los pronósticos. Por sus características, este nivel está encaminado a informar.

CONDICIONES NORMALES Indica que no existe ninguna clase de alerta para la región o zona mencionada.

Yolanda GONZÁLEZ H. | Directora General

Mery E. FERNÁNDEZ P. | Jefe Oficina del Servicio de Pronósticos y Alertas

Profesionales de Turno:

Laura MACÍAS (Hidrologa), Sonia BERMÚDEZ (Deslizamientos de Tierra - Incendios de la Cobertura Vegetal), Mirovan SVERKO y Alfonso LÓPEZ (Meteorólogos), María Inés CUBILLOS (Datos) y Alberto PARDO (Coordinador de Alertas Hidrometeorológicas y Ambientales).

<http://www.ideam.gov.co>

Correos electrónicos: servicio@ideam.gov.co, alertas@ideam.gov.co

Calle 25D # 96B – 70, Piso 3. Bogotá, D.C., Colombia.

Teléfono: 3075625 Ext. 1334–1336.

Síguenos en:

