

INFORME TÉCNICO

DIARIO N° 249

El IDEAM comunica al Sistema Nacional de Gestión del Riesgo (SNGR) y al Sistema Nacional Ambiental (SINA).

Bogotá D. C., 06 e septiembre de 2019.

Hora de actualización 12:00 HLC



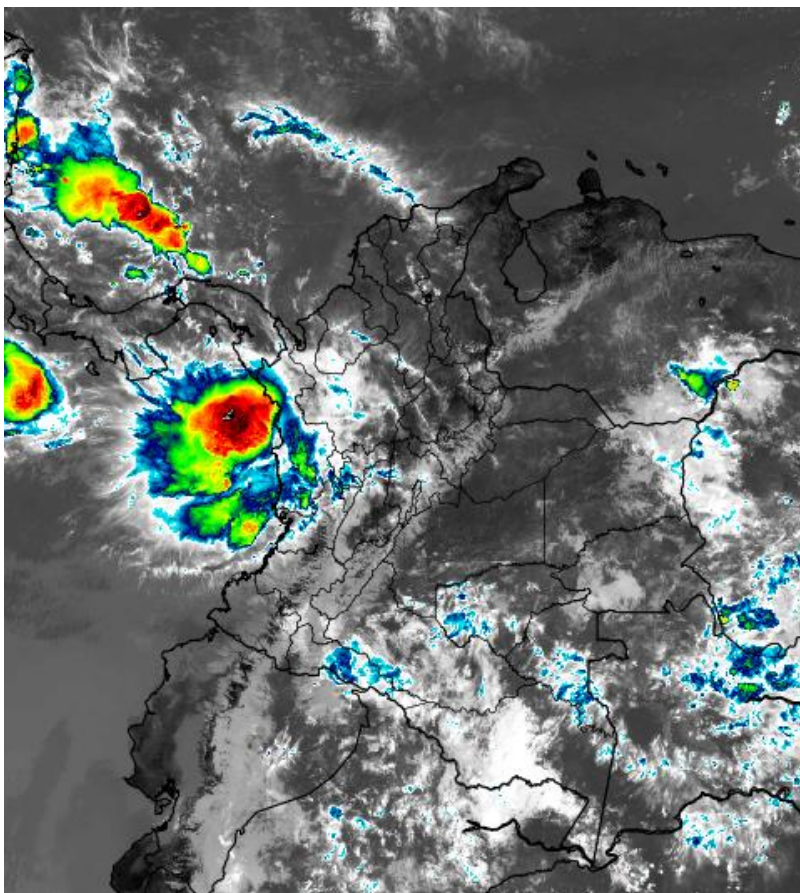
IMAGEN SATELITAL

Canal Infrarrojo - GOES 16 | 06 de septiembre de 2019 | 11:30 HLC.

CONDICIONES HIDROMETEOROLÓGICAS ACTUALES

Condiciones de cielo parcial a mayormente nublado predominan en el territorio nacional. Se presentan abundantes lluvias al norte de la región Andina (Antioquia y Caldas), así como al centro y sur de la Caribe (Córdoba y sur de Bolívar) y al norte de la Pacífica (amplios sectores de Chocó) donde se prevé actividad eléctrica en el transcurso del día.

Se reactiva tenuemente la condición lluviosa en la Amazonia colombiana, con precipitaciones ocasionales en sectores de Caquetá, Putumayo y Vaupés



Consulte todos los días el pronóstico del tiempo y las alertas hidrometeorológicas vigentes del IDEAM, en un formato de calidad. Alrededor de las 7:30 a. m. está a disposición del público en www.ideam.gov.co.

Se puede ver también en dispositivos móviles **AQUÍ**





LO MÁS DESTACADO

LLUVIAS REGISTRADAS EN LAS ÚLTIMAS 24 HORAS

En las últimas 24 horas, la cantidad de precipitación acumulada en el territorio nacional aumentó considerablemente, casi un 275% más de lo que llovió el día anterior, dando lugar, hasta el momento, el más lluvioso de lo que ha corrido en el mes. El mayor acumulado de precipitación se presentó en el municipio de **Cáceres (Antioquia), con 136,0 mm.**

ALERTA ROJA

- Por probabilidad alta de incremento de los niveles en el río Orinoco en el municipio de Puerto Carreño y en la parte baja del río Inírida. Creciente súbita en la cuenca del río Tarazá - Man.
- Por probabilidad alta de deslizamientos de tierra en zonas inestables en los municipios de Guayabetal (Cundinamarca) Chiscas (Boyacá), Cáceres y Taraza (Antioquia) y Lloró (Chocó).
- Por probabilidad alta de incendios de la cobertura vegetal en zonas de pastos, cultivos o bosques en algunos municipios DEL Caribe, Andina y Orinoquía.

ALERTA NARANJA

- Por probabilidad moderada de incremento de los niveles en la cuenca baja del río San Jorge (La Mojana). Crecientes súbitas en la cuenca del río Cesar, en la cuenca alta del río Atrato y en la cuenca del río Baudó.
- Por probabilidad moderada de deslizamientos de tierra en zonas inestables o de ladera ubicadas en algunos municipios de los departamentos Cesar, Córdoba, La Guajira., Antioquia, Boyacá, Caldas, Cundinamarca, Huila., Norte De Santander, Santander, Cauca, Chocó, Valle Del Cauca, Arauca, Casanare, Meta, Putumayo, Caquetá.
- Por probabilidad moderada de incendios de la cobertura vegetal en zonas de pastos, cultivos o bosques en algunos municipios del Caribe, Andina, Orinoquía y Amazonia.
- Por tiempo lluvioso en el Océano Pacífico colombiano

ALERTA AMARILLA

- Por probabilidad baja de incremento de los niveles en algunos ríos de las regiones: Caribe, Andina, Pacífica y Orinoquía.
- Por probabilidad baja de deslizamientos de tierra en algunos municipios de los departamentos de las regiones Caribe, Andina, Pacífica, Orinoquía y Amazonia.
- Por probabilidad baja de amenaza de incendios de la cobertura vegetal en zonas de pastos, cultivos o bosques en departamentos de las siguientes regiones: Amazonia, Orinoquía, Caribe, Pacífica y Andina.
- Por pleamar y tiempo lluvioso en el Mar Caribe y pleamar en el Océano Pacífico.

PRONÓSTICO CONDICIONES METEOROLÓGICAS ESPECIALES

ÁREA DEL VOLCÁN GALERAS

Preveerán las condiciones de tiempo seco en gran parte del día. Al final de la tarde no se descartan algunas lloviznas en el sector.

El SERVICIO GEOLÓGICO COLOMBIANO reporta en nivel AMARILLO (III): CAMBIOS EN EL COMPORTAMIENTO DE LA ACTIVIDAD VOLCÁNICA. Lat: 1.55 Lon: -77.37

ELEVACIÓN (pies)	DIRECCIÓN	VELOCIDAD	
		NUDOS	Km/h
10.000	SURESTE	5 - 10	9 - 18
18.000	ESTE	10 - 15	18 - 27
24.000	ESTE	10 - 15	18 - 27
30.000	NORESTE	10 - 15	18 - 27

ÁREA DEL VOLCÁN NEVADO DEL HUILA

Se estima que durante gran parte de la jornada se presente tiempo seco, aunque al finalizar el día se incrementará la nubosidad.

El SERVICIO GEOLÓGICO COLOMBIANO reporta en nivel AMARILLO (III): CAMBIOS EN EL COMPORTAMIENTO DE LA ACTIVIDAD VOLCÁNICA. Lat: 2.92 Lon: -76.05

ELEVACIÓN (pies)	DIRECCIÓN	VELOCIDAD	
		NUDOS	Km/h
10.000	SURESTE	5 - 10	9 - 18
18.000	SURESTE	15 - 20	27 - 37
24.000	NORESTE	10 - 15	18 - 27
30.000	NORESTE	10 - 15	18 - 27

ÁREA DEL VOLCÁN CERRO MACHÍN

A lo largo de la jornada se estima cielo entre parcial y mayormente cubierto con predominio de tiempo seco.

El SERVICIO GEOLÓGICO COLOMBIANO reporta en nivel AMARILLO (III): CAMBIOS EN EL COMPORTAMIENTO DE LA ACTIVIDAD VOLCÁNICA. Lat: 4.80 Lon: -75.62

ELEVACIÓN (pies)	DIRECCIÓN	VELOCIDAD	
		NUDOS	Km/h
10.000	SURESTE	0 - 5	0 - 9
18.000	SURESTE	15 - 20	27 - 37
24.000	NORESTE	5 - 10	9 - 18
30.000	NORESTE	10 - 15	18 - 27

ÁREA DEL VOLCÁN NEVADO DEL RUIZ

En las horas de la mañana se prevé tiempo seco. Después del mediodía se incrementará la nubosidad con precipitaciones.

El SERVICIO GEOLÓGICO COLOMBIANO reporta en nivel AMARILLO (III): CAMBIOS EN EL COMPORTAMIENTO DE LA ACTIVIDAD VOLCÁNICA. Lat: 4.89 Lon: -75.32

ELEVACIÓN (pies)	DIRECCIÓN	VELOCIDAD	
		NUDOS	Km/h
10.000	NORESTE	0 - 5	0 - 9
18.000	SURESTE	10 - 15	18 - 27
24.000	NORESTE	5 - 10	9 - 18
30.000	NORESTE	10 - 15	18 - 27

ÁREA DEL COMPLEJO VOLCÁNICO CHILES-CERRO NEGRO DE MAYASQUER

En las primeras horas de la jornada son posibles algunas lloviznas eventuales. Luego, en la tarde y en la noche se presentará tiempo seco.

El SERVICIO GEOLÓGICO COLOMBIANO reporta en nivel AMARILLO (III): CAMBIOS EN EL COMPORTAMIENTO DE LA ACTIVIDAD VOLCÁNICA. Lat: 0.81 Lon: 77.93 Lat: 0.76 Lon: -77.95

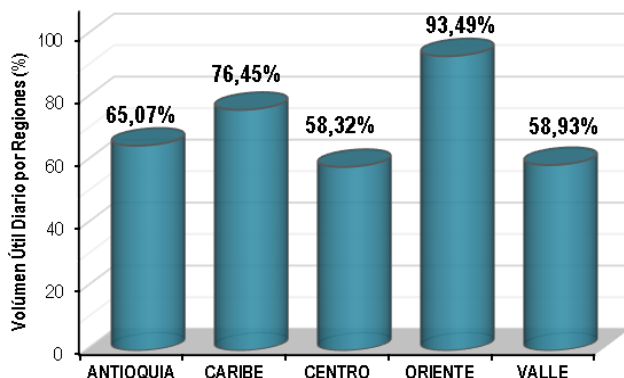
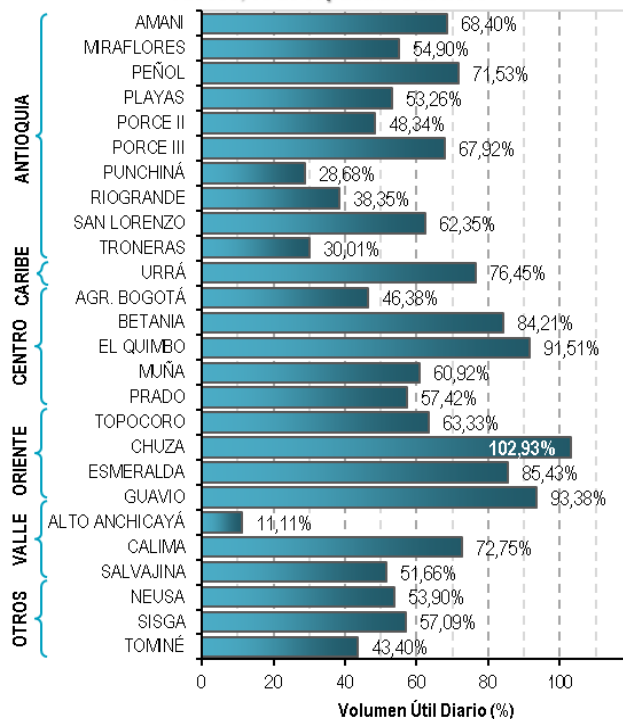
ELEVACIÓN (pies)	DIRECCIÓN	VELOCIDAD	
		NUDOS	Km/h
10.000	SURESTE	10 - 15	18 - 27
18.000	ESTE	10 - 15	18 - 27
24.000	ESTE	10 - 15	18 - 27
30.000	ESTE	5 - 10	9 - 18

ESTADO DE LOS EMBALSES

A continuación se relaciona el volumen útil diario de los principales embalses del país (expresado en porcentaje), de acuerdo con la información reportada por XM S.A. E.S.P en la siguiente dirección electrónica: <http://ido.xm.com.co/ido/SitePages/hidrologia.aspx?q=reservas>

VOLUMEN ÚTIL DIARIO EN LOS PRINCIPALES EMBALSES DEL PAÍS

Jueves, 05 de septiembre de 2019



Para estar informado diariamente de lo que pasa con el **pronóstico del tiempo y las alertas.**

Síguenos en Twitter
@IDEAMColombia



PRECIPITACIONES

A continuación se relacionan los municipios donde en las últimas 24 horas se registraron precipitaciones iguales o superiores a 40.0 mm.

Se aclara que las precipitaciones indicadas en los municipios, realmente corresponden a aquellos puntos en los cuales el IDEAM tiene estaciones de monitoreo, pero no necesariamente quiere decir que el dato corresponda a las lluvias que se presentaron directamente sobre el área urbana en donde se concentra la mayor población. En ocasiones la estación sobre la cual se destaca el mayor valor de precipitación, a pesar de pertenecer al municipio, puede quedar alejada del centro poblado principal.

DEPARTAMENTO	MUNICIPIO
ANTIOQUIA	Cáceres (136) , Tarazá (115), Gómez Plata (65), San Roque (60), Angostura (52), Peñol (48,4), Valdivia (42),
ARAUCA	Arauca (64,3),
BOLIVAR	SAN JACINTO DEL CAUCA (42),
BOYACA	Santa María (43,4),
CASANARE	Chameza (78,2), Trinidad (45),
CESAR	Pueblo Bello (98), El Paso (52), Chiriguana (45),
CHOCO	Lloró (111,5), Isthmina (50),
CUNDINAMARCA	Guayabetal (88),
GUAVIARE	San Jose del Guaviare (93),
MAGDALENA	Salamina (49,2),
META	Restrepo (66), Puerto López (65), Restrepo (54,6),
SANTANDER	Puerto Parra (69,2),
SUCRE	Sucre (41),
VICHADA	Cumaribo (46),

Para estar informado diariamente de lo que pasa con el **pronóstico del tiempo y las alertas.**

Síguenos en Twitter
@IDEAMColombia



TEMPERATURAS MÁXIMAS

A continuación se relacionan los municipios donde en las últimas 24 horas se registraron temperaturas iguales o superiores a 35.0 °C.

Se aclara que las temperaturas indicadas en los municipios, realmente corresponden a aquellos puntos en los cuales el IDEAM tiene estaciones de monitoreo, pero no necesariamente quiere decir que el dato corresponda a las temperaturas que se presentaron directamente sobre el área urbana en donde se concentra la mayor población. En ocasiones la estación sobre la cual se destaca el mayor valor de temperatura, a pesar de pertenecer al municipio, puede quedar alejada del centro poblado principal.

DEPARTAMENTO	MUNICIPIO
ANTIOQUIA	Valparaiso (Fredonia) (39),
BOLIVAR	Cartagena (35,4),
CESAR	Valledupar (36,4), Pailitas (35,8), Valledupar (35),
CUNDINAMARCA	Jerusalen (40), Anapoima (35),
HUILA	Neiva (36,3),
LA GUAJIRA	Urumita (35,8), Riohacha (35,4),
MAGDALENA	Pivijay (35,2),
NORTE DE SANTANDER	Cúcuta (38), Cúcuta (36,6), Cúcuta (36,1),
RISARALDA	Pereira (35,2),
SANTANDER	Cimitarra (36,2), Puerto Parra (36), Barrancabermeja (35,2), Palmar (35,2),
TOLIMA	Natagaima (41) , Guamo (39,8), Prado (39,4), Flandes (38,6), Armero (38,6), Saldaña (38,6), ESPINAL (38,2), Valle De San Juan (37,2), Ataco (36,6), Ibagué (36,2), Mariquita (36,2), IBAGUE (35),

NOTA: En el municipio de Pajarito (Boyacá), su registro de temperatura máxima superó su máximo histórico del mes de septiembre.



PRONÓSTICO METEOROLÓGICO



Viernes 06 y Sábado 07 de septiembre de 2019

REGIÓN	PRONÓSTICO
SABANA DE BOGOTÁ	<p>VIERNES En la tarde se estima nubosidad variada con predominio de tiempo seco; no se descartan lloviznas esporádicas sobre el oriente y sur. En la noche se estima cielo entre parcial a mayormente nublado con predominio de tiempo seco.</p> <p>SÁBADO El cielo estará parcialmente nublado durante la jornada y predominará el tiempo seco. Es posible que en la tarde se estima cielo parcialmente nublado con lloviznas en amplios sectores de la ciudad, principalmente al comienzo de la jornada mientras que en la noche se esperan condiciones de tiempo seco.</p>
CARIBE	<p>VIERNES Para la tarde se espera cielo parcialmente nublado. Probabilidad de lluvias en sectores del centro y sur de Córdoba, sur de Sucre, Bolívar y Magdalena, así como en sectores dispersos de Atlántico, Cesar y sur de La Guajira. Durante la noche se espera cielo entre parcial y mayormente nublado. Probabilidad de lluvias ocasionales en áreas de Cesar, sur de los departamentos de Magdalena, Bolívar, Sucre y Córdoba.</p> <p>SÁBADO Se espera cielo parcialmente nublado en la región. Probables lluvias ligeras en sectores de Córdoba, Magdalena y Bolívar. Eventuales lluvias en sectores del litoral de Sucre, Bolívar y Atlántico.</p>
ARCHIPIÉLAGO DE SAN ANDRÉS, PROVIDENCIA Y SANTA CATALINA	<p>VIERNES Para la tarde cielo parcialmente nublado y posibilidad de lluvias dispersas en la isla de San Andrés. Durante la noche se espera predominio de tiempo seco en el área, con cielo entre parcial y mayormente nublado.</p> <p>SÁBADO Durante la jornada se espera incremento de la nubosidad y lluvias ocasionales.</p>
MAR CARIBE	<p>VIERNES Se espera nubosidad parcial en el área. Lluvias hacia el centro y occidente del mar Caribe colombiano durante la jornada.</p> <p>SÁBADO A lo largo de la jornada se esperan condiciones de cielo entre parcial y mayormente cubierto; lluvias ocasionales en horas de la mañana y noche en sectores del occidente del mar Caribe colombiano.</p>
ANDINA	<p>VIERNES Para la tarde se espera cielo entre parcial y mayormente nublado. Probables lluvias al occidente y norte de Antioquia, eje cafetero, oriente de Santander y norte de Tolima y Cundinamarca. Lluvias ligeras en sectores de Boyacá. Hacia la noche se espera incremento de las lluvias en el occidente y norte de Antioquia y los santanderes. Lloviznas en Boyacá, eje cafetero y Cundinamarca. Cielo entre parcial y mayormente nublado.</p> <p>SÁBADO La región tendrá cielo entre parcial y mayormente nublado. Son probables algunas lluvias en sectores del norte y occidente de Antioquia, norte de Santander y sectores dispersos de Norte de Santander. Lluvias esporádicas al norte de Boyacá, Cundinamarca y Tolima.</p>

Planeando tu día?
Descarga YA y conoce...



Consúltalo a diario y únete a
la Cultura del Pronóstico del IDEAM

Disponible para  



PRONÓSTICO METEOROLÓGICO



Viernes 06 y Sábado 07 de septiembre de 2019

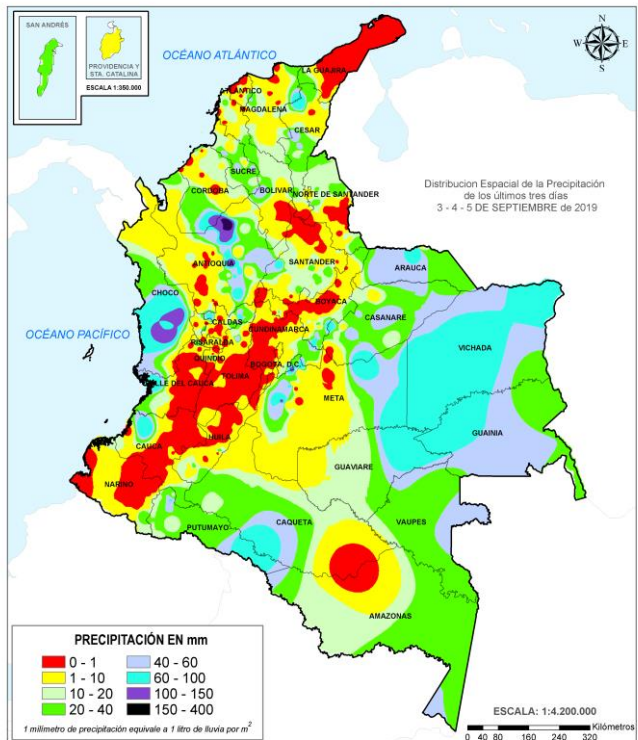
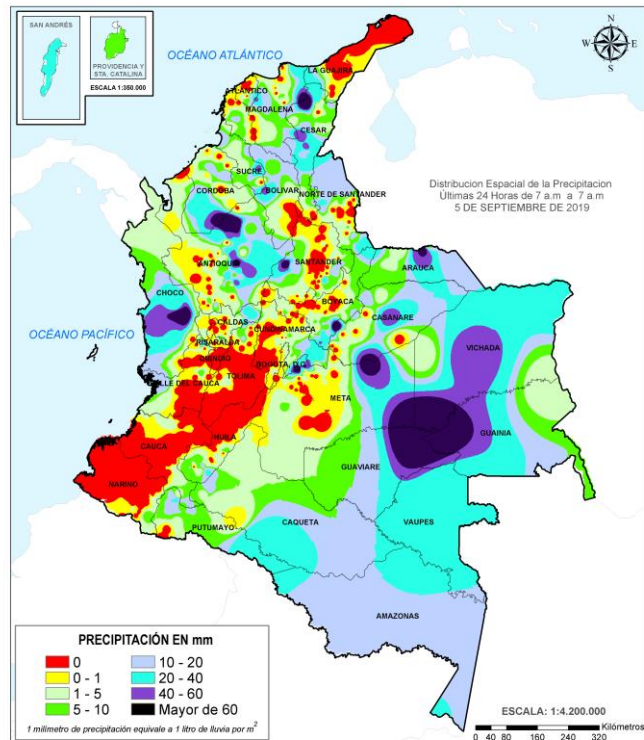
REGIÓN	PRONÓSTICO
INSULAR PACÍFICO	<p>VIERNES En Gorgona se estima cielo entre parcial y mayormente nublado. Probables lluvias ocasionales en el transcurso de la jornada. Malpelo presentará cielo mayormente nublado y tiempo seco.</p> <p>SÁBADO A lo largo de la jornada se espera en las islas condiciones de cielo mayormente cubierto, con lluvias moderadas a ligeras; las más intensas en horas de la mañana.</p>
PACÍFICA	<p>VIERNES En horas de la tarde se espera incremento de la nubosidad y lluvias moderadas en amplios sectores de Chocó, occidente de valle del Cauca y Cauca, así como lloviznas en Nariño. En la noche se estima cielo entre parcial a mayormente nublado con lluvias entre ligeras y moderadas en toda la región, las más intensas en el occidente de Cauca.</p> <p>SÁBADO En la jornada se prevén lluvias moderadas a fuertes en sectores de Chocó y occidente del Valle del Cauca especialmente, en horas de la tarde y en la madrugada. Las menos intensas al occidente del Cauca y de Nariño. No se descarta actividad eléctrica en el momento que la lluvia sea más intensa.</p>
OCEANO PACÍFICO	<p>VIERNES En la jornada se estiman condiciones de cielo entre parcial y mayormente cubierto con lluvias de variada intensidad y descargas eléctricas en zonas del centro y norte del área marítima, las más intensas en horas de la mañana.</p> <p>SÁBADO En la jornada se espera incremento de la nubosidad con lluvias de variada intensidad y actividad eléctricas, las más intensas en horas de la mañana.</p>
ORINOQUIA	<p>VIERNES Para la tarde se prevé incremento de la nubosidad en toda la región. Las lluvias más importantes se esperan en Arauca, sectores del oriente de Casanare con posible actividad eléctrica. En el resto de la región se esperan lluvias ligeras e intermitentes. En horas de la noche condiciones de cielo parcialmente cubierto; lluvias en sectores puntuales del occidente de Arauca y oriente de Vichada.</p> <p>SÁBADO Se esperan condiciones de cielo parcialmente cubierto. Lluvias ocasionales en sectores del occidente de Arauca, oriente de Vichada y sobre el piedemonte llanero.</p>
AMAZONIA	<p>VIERNES En horas de la tarde se espera cielo mayormente nublado en toda la región. Lluvias en sectores de Amazonas, Caquetá, Putumayo y Guaviare. Lluvias moderadas, con tormentas eléctricas, en sectores de Guainía y Vaupés. Durante la noche se espera disminución de la nubosidad. Lluvias ligeras a moderadas en el oriente de Caquetá y lloviznas en sectores del suroriente de Guainía, occidente de Guaviare y oriente de Amazonas y Vaupés.</p> <p>SÁBADO A lo largo de la jornada se cielo parcial a mayormente nublado. Eventuales lluvias en Putumayo, Caquetá, Amazonas y Guaviare.</p>



MAPAS DE PRECIPITACIÓN

Precipitación diaria: desde las 7:00 a. m. del jueves 05 hasta las 7:00 a. m. del viernes 06 de septiembre de 2019.

Precipitación últimas 72 horas: desde las 7:00 a. m. del martes 03 de agosto hasta las 7:00 a. m. del viernes 06 de septiembre de 2019.



ALERTAS VIGENTES E INFORMACIÓN ADICIONAL

Para mayor información sobre el pronóstico del estado del tiempo, informes técnicos diarios, comunicados especiales, mapas diarios de temperaturas máximas y mínimas e información diaria de precipitación se sugiere consultar los siguientes enlaces:

- [MAPA DIARIO DE TEMPERATURA MÁXIMA](#)
- [MAPA DIARIO DE TEMPERATURA MÍNIMA](#)

ALERTAS POR NIVELES DE LOS RÍOS

REGIÓN ORINOQUIA

SITIOS PARA LOS CUALES SE GENERA LA ALERTA

**ALERTA
ROJA**

NIVELES ALTOS EN EL RÍO ORINOCO EN EL MUNICIPIO DE PUERTO CARREÑO.

Persisten los niveles altos en el río Orinoco a la altura del municipio de Puerto Carreño (Vichada). Se reportan afectaciones en diversos sectores del municipio. A pesar que en varios de sus afluentes (se destacan los ríos Guaviare, Vichada, Tomo y Meta) se registran descensos moderados, se recomienda mantener ésta alerta.

NIVELES ALTOS EN LA PARTE BAJA DEL RÍO INÍRIDA.

Continúan las inundaciones debido a los niveles altos que persisten en la parte baja del río Inírida a la altura del municipio de Inírida. Los niveles se encuentran en condición de ascenso y se espera que esta situación continúe durante los siguientes días.

REGIÓN ANDINA

SITIOS PARA LOS CUALES SE GENERA LA ALERTA

**ALERTA
ROJA**

CRECIENTE SÚBITA EN LA CUENCA DEL RÍO TARAZÁ - MAN.

Crecientes súbitas en la cuenca del río Tarazá - Man a la altura del municipio de Cáceres (Antioquia), aportante del río Cauca en la cuenca baja. Debido a la crecida importante del río Tarazá (en inmediaciones del municipio de Tarazá, Antioquia), se emitió la **ALERTA RORA** en éste sector del Bajo Cauca Antioqueño. Especial recomendación para sectores rurales y urbanos (se destacan La Lucha, El Comercio, Paraíso y San Nicolás), los cuales con recurrencia se ven afectados por ésta condición hidrológica.

REGIÓN CARIBE

SITIOS PARA LOS CUALES SE GENERA LA ALERTA

**ALERTA
NARANJA**

NIVELES ALTOS EN LA CUENCA BAJA DEL RÍO SAN JORGE (LA MOJANA).

Se mantienen los niveles altos en la Ciénaga de San Marcos en el departamento de Sucre, no se descarta que esta situación afecte otras ciénagas de la región de la Mojana en los departamentos de Córdoba, Sucre y Bolívar, especialmente en los municipios de Ayapel, Caimito, San Benito Abad y Majagual. Igualmente, se han registrado fluctuaciones moderadas en el nivel del caño Barro a la altura del municipio de Ayapel (Córdoba).

CRECIENTES SÚBITAS EN LA CUENCA DEL RÍO CESAR.

Incrementos súbitos en los niveles del río Cesar y sus afluentes, especialmente los ríos Ariguaní y Guatapurí, se recomienda especial atención en los municipios de San Juan de Cesar, Valledupar, Pueblo Bello, El Copey, Ariguaní y El Paso entre otros.

PROBABILIDAD DE CRECIENTES SÚBITAS EN LA CUENCA ALTA DEL RÍO ATRATO.

Probabilidad de incrementos súbitos en los niveles de la parte alta del río Atrato y sus afluentes los ríos Andágueda, Cabi y Quito.

ALERTAS POR NIVELES DE LOS RÍOS

REGIÓN PACÍFICO

SITIOS PARA LOS CUALES SE GENERA LA ALERTA

**ALERTA
NARANJA**

PROBABILIDAD DE CRECIENTES SÚBITAS EN LA CUENCA DEL RÍO BAUDÓ.

Probabilidad de crecientes súbitas en el río Baudó y sus afluentes, se recomienda especial atención en la cabecera municipal del municipio de Alto, Medio y Bajo Baudó, y para varios de sus corregimientos entre los cuales se destacan Santa María, Miacorá, Divisa, Cohecho, Chachajo, Santa Rita, La Pureza y Nauca.

REGIÓN CARIBE

SITIOS PARA LOS CUALES SE GENERA LA ALERTA

**ALERTA
AMARILLA**

PROBABILIDAD DE INCREMENTOS EN LOS NIVELES DE LA CUENCA MEDIA Y BAJA DEL RÍO ATRATO.

Probabilidad de incrementos en el nivel de los ríos Cuía, Chicué, Uva, Pogué, Bebarama, Bojayá, Napipí, Opagadó, Salaquí, Cacarica y Tanela, entre otros directos a la cuenca media y baja del río Atrato, se recomienda especial atención en el nivel del río Atrato a la altura de los municipios de Vigía de Fuerte.

PROBABILIDAD DE CRECIENTES SÚBITAS EN LOS RÍOS MURRÍ, MURINDÓ Y SUCIO.

Probabilidad de incrementos súbitos en el nivel de los ríos Murrí, Murindó y Sucio entre otros directos a la cuenca media del río Atrato, se recomienda especial atención en los municipios de Vigía de Fuerte, Urrao, Frontino, Murindó, Dabeiba y Mutatá.

PROBABILIDAD DE CRECIENTES SÚBITAS EN LA CUENCA ALTA DEL RÍO SINÚ.

Probabilidad de incrementos en los niveles del río Sinú y quebradas afluentes en la parte alta (aguas abajo del Embalse de Urrá I), se recomienda especial atención en los centros poblados de Tierralta y Valencia (Córdoba).

NIVELES ALTOS EN LA CUENCA BAJA DEL RÍO SINÚ.

Se mantienen los niveles altos en el río Sinú en la parte media y baja de la cuenca, se recomienda especial atención en los centros poblados de Montería, Cereté, San Pelayo, Cotorra, Lorica, Carrillo, Morales y San Bernardo del Viento, así como en la Ciénaga de Momil.

PROBABILIDAD DE OCURRENCIA DE CRECIENTES SÚBITAS EN LAS CUENCAS DEL BAJO CATATUMBO

Probabilidad de ocurrencia de crecientes súbitas en las cuencas de los ríos Socuavo y Río de Oro, afluentes del Bajo Catatumbo.

PROBABILIDAD DE CRECIENTES SÚBITAS EN LA CUENCA ALTA DEL RÍO SAN JORGE.

Probabilidad de crecientes súbitas en la parte alta del río San Jorge y sus afluentes, especialmente el río San Pedro, se recomienda especial atención en los municipios de Puerto Libertador, Montelíbano, La Apartada y Buenavista en Córdoba.

ALERTAS POR NIVELES DE LOS RÍOS

REGIÓN ANDINA	SITIOS PARA LOS CUALES SE GENERA LA ALERTA	ALERTA AMARILLA
<p>PROBABILIDAD DE CRECIENTES SÚBITAS EN LA QUEBRADA EL CARMEN ENTRE OTROS DIRECTOS AL MAGDALENA MEDIO. Probabilidad de crecientes súbitas en la quebrada El Carmen entre otros directos al Magdalena medio en el sur del Cesar.</p> <p>SE PREVÉ CONTINÚE LA TENDENCIA AL ASCENSO EN EL NIVEL DE LA PARTE BAJA DEL RÍO NECHÍ. Se prevé continúe la tendencia de ascenso en el nivel de la parte baja del río Nechí, especialmente en el municipio Nechí (Antioquia).</p> <p>PROBABILIDAD DE CRECIENTES SÚBITAS EN LA CUENCA DEL RÍO NARE. Probabilidad de incrementos súbitos en el nivel del río Nare y sus afluentes los ríos Negro, Marinilla, Nus y Samaná entre otros, se recomienda especial atención en los municipios de Rionegro, Marinilla, San Luis, Yolombó y Puerto Nare.</p> <p>PROBABILIDAD DE CRECIENTES SÚBITAS EN LAS CUENCAS DE LOS RÍOS SAN BARTOLOMÉ Y CIMITARRA. Probabilidad de incrementos súbitos en el nivel de los ríos Cimitarra, San Bartolomé y sus afluentes, espacialmente en el río Regla.</p>		

REGIÓN PACÍFICO	SITIOS PARA LOS CUALES SE GENERA LA ALERTA	ALERTA AMARILLA
<p>PROBABILIDAD DE CRECIENTES SÚBITAS EN LOS RÍOS DIRECTOS AL OCÉANO PACÍFICO EN EL DEPARTAMENTO DE CHOCÓ. Se mantiene esta alerta ante los posibles incrementos súbitos en el nivel de los ríos Jella, Chocolatal y sus afluentes en Bahía Solano, entre otros directos al Océano Pacífico en el departamento de Chocó.</p> <p>PROBABILIDAD DE CRECIENTES SÚBITAS EN LAS CUENCAS DE LOS RÍOS DAGUA Y ANCHICAYÁ. Probabilidad de crecientes súbitas en los ríos Dagua, Anchicayá y sus afluentes, directos al Océano Pacífico en el departamento de Valle del Cauca, se recomienda especial atención en los municipios de Dagua y Buenaventura.</p>		

ALERTAS POR NIVELES DE LOS RÍOS

REGIÓN ORINOQUIA

SITIOS PARA LOS CUALES SE GENERA LA ALERTA

ALERTA AMARILLA

PROBABILIDAD DE CRECIENTES SÚBITAS EN LOS RÍOS AFLUENTES DE LA CUENCA ALTA DEL RÍO META

Probabilidad de crecientes súbitas en los ríos Guatiquía, Guacavía, Humea, Upía, Metica, Guamal, Humadea, Guayuriba y sus afluentes, especialmente los ríos Blanco y Negro, entre Guayabetal (Cundinamarca), Acacias y Villavicencio (Meta).

CRECIENTES SÚBITAS EN LA CUENCA ALTA DEL RÍO CASANARE

Crecientes súbitas en la cuenca alta del río Casanare y sus afluentes, a la altura del municipio de Tame (Arauca).

NIVELES ALTOS EN EL RÍO META.

Niveles altos en el río Meta en el tramo comprendido entre los municipios de Puerto López (Meta) y Paz de Ariporo (Casanare).

PROBABILIDAD DE CRECIENTES SÚBITAS EN LA CUENCA DEL RÍO ARAUCA

Probabilidad de crecientes súbitas en el río Arauca y sus afluentes, especialmente los ríos Cobugón, Cobaría, Bojabá.

ALERTAS POR AMENAZAS DE DESLIZAMIENTO

ALERTA ROJA:

Amenaza alta a muy alta por deslizamientos de tierra detonados por lluvias, localizados en los siguientes municipios:

ALERTA NARANJA:

Amenaza moderada por deslizamientos de tierra detonados por lluvias, localizados en los siguientes municipios:

REGIÓN ANDINA	SITIOS PARA LOS CUALES SE GENERA LA ALERTA	ALERTA ROJA
<p>ANTIOQUIA: Cáceres, Tarazá. BOYACÁ: Chiscas. CUNDINAMARCA: Guayabetal.</p>		
REGIÓN ORINOQUIA	SITIOS PARA LOS CUALES SE GENERA LA ALERTA	ALERTA ROJA
<p>CASANARE: Támara.</p>		
REGIÓN PACIFICO	SITIOS PARA LOS CUALES SE GENERA LA ALERTA	ALERTA ROJA
<p>CHOCÓ: Lloró.</p>		
REGIÓN CARIBE	SITIOS PARA LOS CUALES SE GENERA LA ALERTA	ALERTA ROJA
<p>CESAR: Agustín Codazzi, Pueblo Bello, Valledupar. CÓRDOBA: Montelíbano, Puerto Libertador, San Jose De Ure. LA GUAJIRA: Dibulla, La Jagua Del Pilar, Villanueva.</p>		
REGIÓN ANDINA	SITIOS PARA LOS CUALES SE GENERA LA ALERTA	ALERTA NARANJA
<p>ANTIOQUIA: Amalfi, Angostura, Anorí, Briceño, Buriticá, Campamento, Gómez Plata, Ituango, Maceo, Puerto Berrío, Remedios, San Francisco, San Roque, Segovia, Valdivia, Yalí, Yarumal, Yolombó, Zaragoza. BOYACÁ: Almeida, Aquitania, Boavita, Campohermoso, Chinavita, Chita, Chivor, Covarachía, Cubará, El Espino, Gámeza, Garagoa, Guicán, La Uvita, Labranzagrande, Macanal, Miraflores, Mongua, Pachavita, Páez, Pajarito, Panqueba, Paya, Paz De Rio, Pesca, Pisba, Rondón, San Eduardo, San José De Pare, San Luis De Gaceno, San Mateo, Santa María, Santana, Socha, Socotá, Tasco, Tibaná, Tópaga, Turmequé, Úmbita, Ventaquemada. CALDAS: Samaná. CUNDINAMARCA: Arbeláez, Bogotá, D.c., Cáqueza, Carmen De Carupa, Chipaque, Choachí, Chocontá, Cogua, Cucunubá, Fusagasugá, Gachalá, Gachetá, Gama, Guatavita, Gutiérrez, Junín, La Calera, Lenguazaque, Machetá, Manta, Medina, Pasca, Quetame, San Bernardo, Sesquilé, Sibaté, Sylvania, Soacha, Suesca, Sutatausa, Tausa, Ubalá, Villapinzón. HUILA: Pitalito, Saladoblanco, San Agustín, Suaza. NORTE DE SANTANDER: Cágota, Chitagá, Convención, Cucutilla, Labateca, Mutiscua, Pamplona, Silos, Teorama, Toledo.</p>		

ALERTAS POR AMENAZAS DE DESLIZAMIENTO

ALERTA NARANJA:

Amenaza moderada por deslizamientos de tierra detonados por lluvias, localizados en los siguientes municipios:

REGIÓN ANDINA	SITIOS PARA LOS CUALES SE GENERA LA ALERTA	ALERTA NARANJA
	<p>SANTANDER: Aguada, Carcasí, Cerrito, Charalá, Chipatá, Concepción, Confines, Contratación, Coromoro, El Carmen, El Guacamayo, El Playón, Floridablanca, Girón, Guaca, Güepsa, La Paz, Landázuri, Lebrija, Macaravita, Málaga, Matanza, Mogotes, Oiba, Onzaga, Piedecuesta, Rionegro, San Andrés, San Benito, San Miguel, San Vicente De Chucurí, Santa Helena Del Opón, Tona, Valle De San José, Vélez.</p>	
REGIÓN PACÍFICO	SITIOS PARA LOS CUALES SE GENERA LA ALERTA	ALERTA ROJA
	<p>CAUCA: Santa Rosa. CHOCÓ: Bahía Solano (Mutis), Bojayá (Bellavista), Istmina, Medio San Juan, Rio Quito (Paimadó), San José Del Palmar. VALLE DEL CAUCA: Buenaventura, Calima (El Darién), Dagua.</p>	
REGIÓN ORINOQUÍA	SITIOS PARA LOS CUALES SE GENERA LA ALERTA	ALERTA NARANJA
	<p>ARAUCA: Tame. CASANARE: Aguazul, Chámeza, Hato Corozal, La Salina, Monterrey, Nunchía, Paz De Ariporo, Pore, Recetor, Sabanalarga, Tauramena, Yopal. META: Acacías, Cubarral, Cumaral, Guamal, Restrepo, San Juanito, Villavicencio.</p>	
REGIÓN AMAZONÍA	SITIOS PARA LOS CUALES SE GENERA LA ALERTA	ALERTA NARANJA
	<p>PUTUMAYO: Mocoa. CAQUETÁ: Belén De Los Andaquíes, Morelia, Puerto Rico.</p>	
REGIÓN CARIBE	SITIOS PARA LOS CUALES SE GENERA LA ALERTA	ALERTA AMARILLA
	<p>BOLÍVAR: Achí, Arenal, Cantagallo, Montecristo, Morales, Norosi, Rioviejo, San Jacinto, San Jacinto, San Jacinto Del Cauca, San Pablo, Santa Rosa Del Sur, Simití, Tiquisio (Puerto Rico). CESAR: Chiriguaná, Curumaní, El Copey, La Gloria, Manaure Balcón Del Cesar, Pailitas, Pelaya, San Diego, San Martín. CÓRDOBA: Tierralta, Valencia. LA GUAJIRA: El Molino, Fonseca, San Juan Del Cesar, Urumita. MAGDALENA: Aracataca, Ciénaga, Fundación.</p>	

ALERTAS POR AMENAZAS DE DESLIZAMIENTO

REGIÓN ANDINA	SITIOS PARA LOS CUALES SE GENERA LA ALERTA	ALERTA AMARILLA
	<p>ANTIOQUIA: Abriaquí, Amagá, Andes, Angelópolis, Argelia, Belmira, Caicedo, Caracolí, Caramanta, Carolina, Ciudad Bolívar, Dabeiba, Ebéjico, El Bagre, Frontino, Heliconia, Montebello, Murindó, Mutatá, Nariño, Nechí, Necoclí, Olaya, Peñol, Peque, Puerto Nare, Puerto Triunfo, San Carlos, San Jerónimo, San Luis, San Pedro De Los Milagros, San Pedro De Urabá, Santa Fe De Antioquia, Sonsón, Sopetrán, Uramita, Vegachí, Vigía Del Fuerte.</p> <p>BOYACÁ: Belén, Berbeo, Betéitiva, Boyacá, Cerinza, Chitaraque, Ciénega, Corrales, Cúitva, Firavitoba, Guacamayas, Guateque, Guayatá, Iza, Jenesano, La Capilla, La Victoria, Maripí, Monguí, Monquirá, Muzo, Nuevo Colón, Otanche, Pauna, Puerto Boyacá, Ramiriquí, Saboyá, San Pablo De Borbur, Sativanorte, Sativasur, Sogamoso, Somondoco, Sutatenza, Tenza, Tipacoque, Togüí, Tota, Tuta, Tutazá, Viracachá, Zetaquirá.</p> <p>CALDAS: Chinchiná, Filadelfia, Manzanares, Marmato, Marulanda, Pácora, Pensilvania, Supia.</p> <p>CUNDINAMARCA: Bojacá, Caparrapí, Chía, El Colegio, El Peñón, El Rosal, Fómeque, Fosca, Gachancipá, Granada, Guaduas, Guasca, La Palma, Nemocón, Paratebueno, San Antonio De Tequendama, San Juan De Rioseco, Sopó, Tabio, Tena, Tibirita, Tocancipá, Topaipí, Ubaque, Une, Yacopí.</p> <p>HUILA: Acevedo, Altamira, Elías, Guadalupe, La Argentina, La Plata, Oporapa, Palestina, Tarquí.</p> <p>NORTE DE SANTANDER: El Tarra, Hacarí, Lourdes, Ocaña, San Calixto.</p> <p>RISARALDA: La Celia, Mistrató, Pueblo Rico, Santa Rosa De Cabal, Santuario.</p> <p>SANTANDER: Albania, Aratoca, Barbosa, Barichara, Bolivar, Bucaramanga, California, Capitanejo, Cepitá, Chima, Cimitarra, Curití, Encino, Enciso, Florián, Galán, Gámbita, Guapotá, Guavatá, Hato, Jordán, La Belleza, Los Santos, Molagavita, Ocamonte, Palmar, Palmas Del Socorro, Páramo, Pinchote, Puente Nacional, Puerto Parra, San Gil, San Joaquín, San José De Miranda, Simacota, Socorro, Suaita, Sucre, Suratá, Vetas, Zapatoca.</p> <p>TOLIMA: Armero (Guayabal), Casabianca, Herveo, Lérida, Líbano, Murillo, Palocabildo, Villahermosa.</p>	
REGIÓN PACÍFICO	SITIOS PARA LOS CUALES SE GENERA LA ALERTA	ALERTA AMARILLA
	<p>CAUCA: Guapi, López, Piamonte.</p> <p>CHOCÓ: Acandí, Alto Baudó (Pie De Pato), Bagadó, Bajo Baudó (Pizarro), Carmen Del Darién (Curbaradó), Condoto, Juradó, Medio Atrato (Beté), Medio Baudó (Boca De Pepé), Nóvita, Nuquí, Quibdó, Rio Iró (Santa Rita), Riosucio, Sipí, Tadó, Unguía.</p> <p>NARIÑO: Barbacoas, Magüí (Payán).</p> <p>VALLE DEL CAUCA: El Águila, El Dovio, La Unión, Versalles.</p>	
REGIÓN ORINOQUIA	SITIOS PARA LOS CUALES SE GENERA LA ALERTA	ALERTA AMARILLA
	<p>ARAUCA: Fortul, Saravena.</p> <p>CASANARE: Sácama.</p> <p>META: El Calvario, El Castillo, El Dorado, Lejanías, San Juan De Arama, Vistahermosa.</p>	

ALERTAS POR AMENAZAS DE DESLIZAMIENTO

REGIÓN AMAZONÍA	SITIOS PARA LOS CUALES SE GENERA LA ALERTA	ALERTA AMARILLA
CAQUETÁ: San José Del Fragua. PUTUMAYO: Colón, Orito, Santiago, Sibundoy, Villagarzón.		

SECTORES VIALES IDENTIFICADOS CON POTENCIALIDAD DE DESLIZAMIENTOS DE TIERRA, EN LOS CUALES GENERAN ALERTAS

DEPARTAMENTO	SECTOR VIAL
ANTIOQUIA	La Mansa – Primavera
BOYACÁ	Sogamoso – Aguazul Guateque – El secreto Tunja – Ramiriquí
CAUCA	Popayán – Guadualejo. Mojarras – Popayán Popayán – Inza
CAQUETÁ	Suaza – Florencia Depresión el vergel – Florencia
CHOCO	Quibdó – Medellín
CUNDINAMARCA	Honda – Guaduas Gama – Gachalá Bogotá – Villavicencio
CAQUETÁ	Depresión el vergel – Florencia
META	Bogotá – Villavicencio
CASANARE	Tamara – Yopal
NORTE DE SANTANDER	Saravena – Pamplona
SANTANDER	La Fortuna – Bucaramanga

ALERTAS POR AMENAZAS DE INCENDIOS DE LA COBERTURA VEGETAL

ALERTA ROJA:

Amenaza Alta o muy alta de ocurrencia de incendios de la cobertura vegetal en zonas de bosques, cultivos y pastos, localizados en los siguientes municipios y sectores aledaños:

REGIÓN CARIBE	SITIOS PARA LOS CUALES SE GENERA LA ALERTA	ALERTA ROJA
ATLÁNTICO: Luruaco. MAGDALENA: Santa Marta.		

REGIÓN ANDINA	SITIOS PARA LOS CUALES SE GENERA LA ALERTA	ALERTA ROJA
<p>ANTIOQUIA: Abejorral, Betania, Betulia, Támesis, Urrao.</p> <p>BOYACÁ: Arcabuco, Buenavista, Caldas, Chiquinquirá, Chíquiza, Chivatá, Cómbita, Cucaita, Motavita, Oicatá, Paipa, Ráquira, Sáchica, San Miguel de Sema, Siachoque, Sora, Soracá, Susacón, Sutamarchán, Tinjacá, Toca, Tunja, Villa de Leiva.</p> <p>CALDAS: La Merced, Manizales, Neira, Salamina, Villamaria.</p> <p>CAUCA: Bolívar, Buenos Aires, Cajibío, Caldonó, Caloto, Corinto, El Tambo, Guachene, Jambaló, La Sierra, La Vega, Miranda, Morales, Padilla, Pérez (Belalcázar), Piendamó, Popayán, Puerto Tejada, Puracé (Coconuco), Rosas, Santander de Quilichao, Silvia, Suárez, Timbío, Toribío, Totoró, Villa Rica.</p> <p>CUNDINAMARCA: Agua de Dios, Albán, Anapoima, Anolaima, Apulo, Beltrán, Bituima, Cabrera, Cachipay, Chaguaní, Fúquene, Girardot, Guachetá, Guataquí, Guayabal de Siquima, Jerusalén, La Mesa, La Vega, Nariño, Nilo, Nimaima, Nocaima, Pacho, Paimé, Pandi, Pulí, Quebradanegra, Quipile, Ricaurte, San Cayetano, San Francisco, Sasaima, Simijaca, Subachoque, Supatá, Susa, Tibacuy, Tocaima, Útica, Venecia, Vergara, Vianí, Villagómez, Villeta, Viotá, Zipacón, Zipaquirá.</p> <p>HUILA: Aipe, Algeciras, Baraya, Colombia, Garzón, Gigante, Íquira, Neiva, Palermo, Rivera, Santa María, Tello, Teruel, Villavieja.</p> <p>NARIÑO: Albán (San José), Ancuya, Arboleda (Berruecos), Belén, Buesaco, Chachaguí, Colón (Génova), Consacá, El Peñol, El Tablón, El Tambo, Guachucal, Guaitarilla, Iles, Imués, La Cruz, La Florida, La Llanada, La Unión, Linares, Los Andes (Sotomayor), Mallama (Piedrancha), Nariño, Ospina, Pasto, Providencia, Pupiales, Samaniego, San Bernardo, San Lorenzo, San Pedro de Cartago (Cartago), Sandoná, Santa Cruz (Guachavés), Sapuyes, Taminango, Túquerres, Yacuanquer.</p> <p>NORTE de SANTANDER: Arboledas, Bochalema, Bucarasica, Chinácota, Cúcuta, Durania, El Zulia, Gramalote, Los Patios, Pamplonita, Ragonvalia, Salazar, San Cayetano, Santiago, Villa Caro, Villa del Rosario.</p> <p>QUINDÍO: Armenia, Buenavista, Calarcá, Circasia, Córdoba, Filandia, Génova, La Tebaida, Montenegro, Pijao, Salento.</p> <p>RISARALDA: Balboa, Pereira.</p> <p>SANTANDER: Charta.</p> <p>TOLIMA: Alpujarra, Alvarado, Anzoátegui, Ataco, Cajamarca, Carmen de Apicalá, Chaparral, Coello, Coyaima, Cunday, Dolores, Espinal, Flandes, Guamo, Ibagué, Icononzo, Melgar, Natagaima, Ortega, Piedras, Planadas, Prado, Purificación, Rioblanco, Roncesvalles, Rovira, Saldaña, San Antonio, San Luis, Suárez, Valle de San Juan, Villarrica.</p> <p>VALLE del CAUCA: Andalucía, Andalcía, Ansermanuevo, Argelia, Bolívar, Buga, Bugalagrande, Cali, Candelaria, Cartago, El Cairo, El Cerrito, Florida, Ginebra, Guacarí, Jamundí, La Cumbre, Palmira, Pradera, Puro, Risaralda, San Carlos, San Juan de Toluá, Túquerres, Yacuanquer, Zumbalá.</p>		

ALERTAS POR AMENAZAS DE INCENDIOS DE LA COBERTURA VEGETAL

ALERTA ROJA:

Amenaza Alta o muy alta de ocurrencia de incendios de la cobertura vegetal en zonas de bosques, cultivos y pastos, localizados en los siguientes municipios y sectores aledaños:

ALERTA NARANJA:

Amenaza moderada de ocurrencia de incendios de la cobertura vegetal en zonas de bosques, cultivos y pastos, localizados en los siguientes municipios y sectores aledaños:

REGIÓN ORINOQUIA	SITIOS PARA LOS CUALES SE GENERA LA ALERTA	ALERTA ROJA
META: Uribe.		

REGIÓN CARIBE	SITIOS PARA LOS CUALES SE GENERA LA ALERTA	ALERTA NARANJA
LA GUAJIRA: Manaure, Uribia.		

REGIÓN ANDINA	SITIOS PARA LOS CUALES SE GENERA LA ALERTA	ALERTA NARANJA
<p>ANTIOQUIA: Anzá, Concordia, Fredonia, La Pintada, Salgar, Titiribí. BOYACÁ: Coper, El Cocuy, Jericó, Quípama, Samacá, Soatá. CALDAS: Anserma. CAUCA: Área En Litigio, San Sebastián, Sotará (Paispamba). CUNDINAMARCA: Facatativá, La Peña, Ubaté. HUILA: Campoalegre, Isnos. NARIÑO: Aldana, Contadero, Funes, Gualmatán, Leiva, Tangua, Tumaco. NORTE DE SANTANDER: Ábrego, Cáchira. TOLIMA: Fresno. VALLE del CAUCA: Obando, Toro.</p>		

REGIÓN ORINOQUIA	SITIOS PARA LOS CUALES SE GENERA LA ALERTA	ALERTA NARANJA
META: Barranca de Upía, La Macarena, Puerto Rico.		

REGIÓN AMAZONIA	SITIOS PARA LOS CUALES SE GENERA LA ALERTA	ALERTA NARANJA
CAQUETÁ: San Vicente del Caguán.		

ALERTAS POR AMENAZAS DE INCENDIOS DE LA COBERTURA VEGETAL

ALERTA NARANJA:

Amenaza moderada de ocurrencia de incendios de la cobertura vegetal en zonas de bosques, cultivos y pastos, localizados en los siguientes municipios y sectores aledaños:

REGIÓN CARIBE	SITIOS PARA LOS CUALES SE GENERA LA ALERTA	ALERTA AMARILLA
<p>LA GUAJIRA: Riohacha. CESAR: Rio de Oro.</p>		

REGIÓN ANDINA	SITIOS PARA LOS CUALES SE GENERA LA ALERTA	ALERTA AMARILLA
<p>ANTIOQUIA: Apartadó, Armenia, Bello, Caldas, Cañasgordas, Carepa, Chigorodó, Giraldo, La Estrella, Medellín, Santa Bárbara, Turbo, Valparaiso, Venecia. CALDAS: Aguadas, Norcasia. CAUCA: Inzá. HUILA: Tesalia, Yaguará. NARIÑO: Córdoba, Cuaspud (Carlosama), Cumbal, Cumbitara, Policarpa, Puerres, San Pablo. NORTE DE SANTANDER: Herrán, Sardinata, Tibú. RISARALDA: La Virginia. VALLE del CAUCA: La Victoria.</p>		

REGIÓN PACIFICO	SITIOS PARA LOS CUALES SE GENERA LA ALERTA	ALERTA AMARILLA
<p>CHOCÓ: El Litoral del San Juan (Docordó).</p>		

REGIÓN ORINOQUIA	SITIOS PARA LOS CUALES SE GENERA LA ALERTA	ALERTA AMARILLA
<p>META: Puerto López.</p>		

REGIÓN AMAZONIA	SITIOS PARA LOS CUALES SE GENERA LA ALERTA	ALERTA AMARILLA
<p>CAQUETÁ: El Doncello, El Paujil, Florencia.</p>		

ALERTAS METEOMARINA

MAR CARIBE

ALERTA AMARILLA	<p>POR PLEAMAR Hasta el 08 Septiembre, San Andrés y Providencia y en Cartagena hasta el 09 del mes en curso, se verán afectados por una de las pleamares más significativas del mes, por lo tanto, se recomienda a los habitantes costeros estar atentos a la evolución de este de fenómeno.</p>
	<p>POR TIEMPO LLUVIOSO En el occidente y algunos sectores del mar Caribe nacional, tanto en alta mar como en cercanías al litoral, son probables lluvias moderadas a fuertes, incluso con tormentas eléctricas y rachas de viento. Por lo anterior, se recomienda a los usuarios de pequeñas embarcaciones consultar con las Capitanías de puerto antes de zarpar en zonas de inminente tempestad; y a los habitantes costeros estar atentos a la evolución de las condiciones meteorológicas.</p>

OCEANO PACÍFICO

ALERTA AMARILLA	<p>POR PLEAMAR Hasta el día de hoy viernes 06 de Septiembre, el litoral central y sur del Pacífico Colombiano, se verán afectados por una de las pleamares más significativas del mes, por lo tanto, se recomienda a los habitantes costeros estar atentos a la evolución de este de fenómeno.</p>
ALERTA NARANJA	<p>POR TIEMPO LLUVIOSO En algunos sectores del centro y norte de la cuenca Pacífica colombiana, incluidas zonas cercanas a la costa y mar adentro; se prevén lluvias moderadas a fuertes, con probabilidad de descargas eléctricas y rachas de viento. Por lo anterior, se recomienda a los usuarios de pequeñas embarcaciones consultar con las Capitanías de puerto y a los habitantes costeros estar atentos a la evolución de las condiciones meteorológicas.</p>

°C: grados Celsius

m: metros

mm: milímetros

msnm: metros sobre nivel del mar

Km/h: kilómetros por hora

HLC: hora local colombiana

GOES: Geostationary Operational Environmental Satellites (Satélite Geoestacionario Operacional Ambiental).

GOES-16 es el designado GOES-Este, localizado en 75° W sobre el ecuador geográfico.

PNN: Parque Nacional Natural

SFF: Santuario de Fauna y Flora



ALERTA ROJA. PARA TOMAR ACCIÓN Advierte al Sistema Nacional de Gestión del Riesgo de Desastres sobre el peligro de un fenómeno y sus efectos adversos sobre la población. Se emite una alerta sólo cuando la identificación de un evento extraordinario indique la amenaza inminente y cuando la gravedad del fenómeno requiera atención prioritaria de los comités departamentales y locales.



ALERTA NARANJA. PARA PREPARARSE Indica la amenaza de un fenómeno. No implica riesgo inmediato por lo que es catalogado como un mensaje para informarse y prepararse. El aviso implica vigilancia continua ya que las condiciones son propicias para el desarrollo de un suceso natural.



ALERTA AMARILLA. PARA INFORMARSE Se emite cuando las condiciones hidrometeorológicas son favorables para la ocurrencia de un fenómeno natural y pueden aumentar el riesgo según los pronósticos. Por sus características, este nivel está encaminado a informar.

CONDICIONES NORMALES Indica que no existe ninguna clase de alerta para la región o zona mencionada.

Yolanda GONZÁLEZ H. | Directora General

Mery E. FERNÁNDEZ P. | Jefe Oficina del Servicio de Pronósticos y Alertas

Profesionales de Turno:

Alberto PARDO (Hidrólogo), Julián URREA (Incendios de la Cobertura Vegetal), Sergio ROJAS (Deslizamientos de Tierra), Luis A LOPEZ-David NAVIA (Meteorólogos), Mauricio TORRES (Datos) y Mirovan SVERKO (Coordinador de Alertas Hidrometeorológicas y Ambientales).

<http://www.ideam.gov.co>

Correos electrónicos: servicio@ideam.gov.co, alertas@ideam.gov.co

Calle 25D # 96B – 70, Piso 3. Bogotá, D.C., Colombia.

Teléfono: 3075625 Ext. 1334–1336.

Síguenos en:

