

INFORME TÉCNICO

# DIARIO Nº 251

El IDEAM comunica al Sistema Nacional de Gestión del Riesgo (SNGR) y al Sistema Nacional Ambiental (SINA).

Bogotá D. C., 8 de septiembre de 2019.

Hora de actualización 12:00 HLC



IDEAM  
Instituto de Hidrología  
Meteorología y  
Estudios Ambientales  
C.II. 25D Nº 96B-70

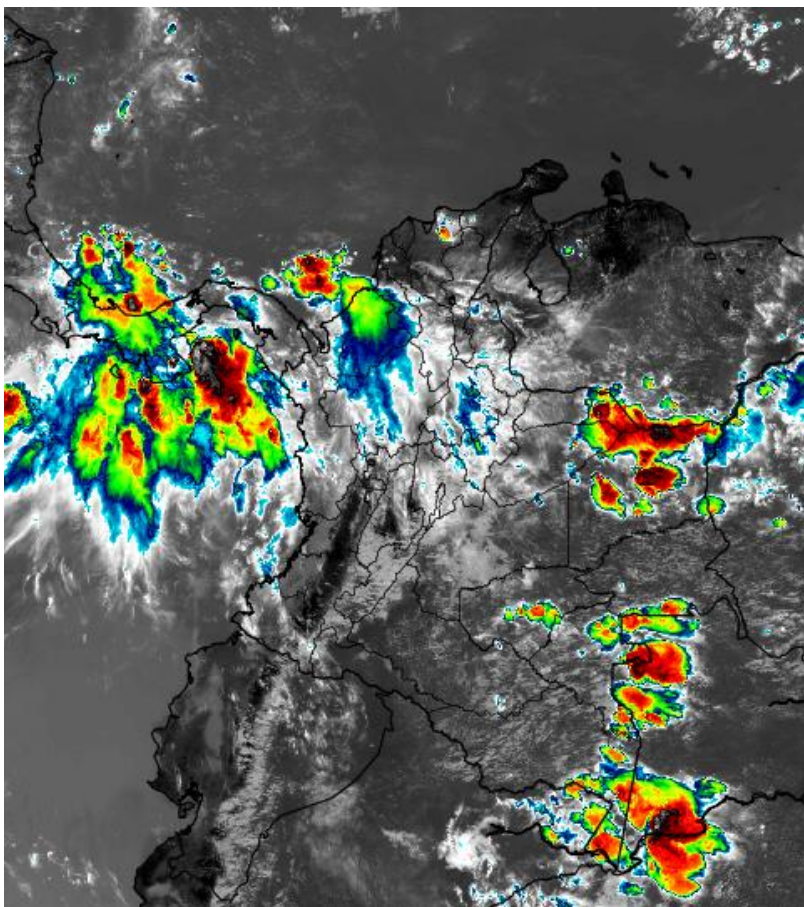
## CONDICIONES HIDROMETEOROLÓGICAS ACTUALES

Debido al tránsito de una onda tropical en el norte del país, en las últimas horas se registraron lluvias fuertes con presencia de actividad eléctrica en el sur de la región Caribe, norte de la Pacífica y sectores del Magdalena Medio.

Para el día de hoy, esperamos una nueva onda tropical, que favorecerá lluvias fuertes en la Orinoquia y Amazonía, particularmente.

## IMAGEN SATELITAL

Canal Infrarrojo - GOES 16 | 8 de septiembre de 2019 | 11:50 HLC.



Consulte todos los días el pronóstico del tiempo y las alertas hidrometeorológicas vigentes del IDEAM, en un formato de calidad. Alrededor de las 7:30 a. m. está a disposición del público en [www.ideam.gov.co](http://www.ideam.gov.co).

Se puede ver también en dispositivos móviles **AQUÍ**





# LO MÁS DESTACADO

## LLUVIAS REGISTRADAS EN LAS ÚLTIMAS 24 HORAS

Se observó un tenue incremento con respecto al acumulado del día anterior; sin embargo, el volumen de lluvia registrado ubica al día sábado como el segundo más seco en lo que va del mes de septiembre. Pese a ello, se registraron precipitaciones abundantes, muy locales, en los departamentos de Chocó, Antioquia, Bolívar y Norte de Santander. El mayor acumulado de precipitación se presentó en el municipio de **Lloró (Chocó), con 111,0 mm.**

### ALERTA ROJA

- Por niveles altos en la parte baja del río Inírida.
- Por probabilidad alta de deslizamientos de tierra en zonas inestables en los municipios de Guayabetal (Cundinamarca) y Chiscas (Boyacá).
- Por probabilidad alta en la ocurrencia de incendios de la cobertura vegetal en zonas de pastos, cultivos o bosques en algunos municipios del Caribe, Andina y Pacífica.

### ALERTA NARANJA

- Por crecientes súbitas e incremento de los niveles en las cuencas de los ríos Tarazá-man (Cáceres – Antioquia), Baudó, San Jorge (cuenca alta y baja) y Orinoco (Puerto Carreño – Vichada).
- Por probabilidad moderada de deslizamientos de tierra en zonas inestables o de ladera ubicadas en algunos municipios de departamentos ubicados en las regiones Andina, Pacífica, Orinoquia y Amazonia.
- Por probabilidad moderada de ocurrencia de incendios de la cobertura vegetal en zonas de pastos, cultivos o bosques en algunos municipios de las regiones Caribe, Andina, Orinoquia y Amazonia.
- Por descensos significativos de las temperaturas mínimas en algunos municipios de la región Andina.

### ALERTA AMARILLA

- Por probabilidad baja de incremento de los niveles en algunos ríos de las regiones: Caribe, Andina, Pacífica, Amazonia y Orinoquia.
- Por probabilidad baja de deslizamientos de tierra en algunos municipios de los departamentos de las regiones Caribe, Andina, Pacífica, Orinoquia y Amazonia.
- Por probabilidad baja de amenaza de incendios de la cobertura vegetal en zonas de pastos, cultivos o bosques en algunos municipios de las siguientes regiones: Orinoquia, y Andina.
- Por pleamar en el Mar Caribe y tiempo lluvioso en el centro y norte del Pacífico colombiano.

# PRONÓSTICO CONDICIONES METEOROLÓGICAS ESPECIALES

## ÁREA DEL VOLCÁN GALERAS

A lo largo de la jornada se estima cielo entre parcial y mayormente cubierto con predominio de tiempo seco.

EL SERVICIO GEOLÓGICO COLOMBIANO reporta en nivel AMARILLO (III): CAMBIOS EN EL COMPORTAMIENTO DE LA ACTIVIDAD VOLCÁNICA. Lat: 1.55 Lon: -77.37

ELEVACIÓN (pies)	DIRECCIÓN	VELOCIDAD	
		NUDOS	Km/h
10.000	ESTE-SURESTE	10 - 15	18 - 27
18.000	ESTE-SURESTE	5 - 10	9 - 18
24.000	NORTE-NOROESTE	5 - 10	9 - 18
30.000	NORTE-NOROESTE	15 - 20	27 - 37

## ÁREA DEL VOLCÁN NEVADO DEL HUILA

Prevelecerán las condiciones de tiempo seco en gran parte del día. Al final de la tarde no se descartan algunas lloviznas en el sector.

EL SERVICIO GEOLÓGICO COLOMBIANO reporta en nivel AMARILLO (III): CAMBIOS EN EL COMPORTAMIENTO DE LA ACTIVIDAD VOLCÁNICA. Lat: 2.92 Lon: -76.05

ELEVACIÓN (pies)	DIRECCIÓN	VELOCIDAD	
		NUDOS	Km/h
10.000	ESTE	5 - 10	9 - 18
18.000	ESTE-SURESTE	15 - 20	27 - 37
24.000	OESTE-NOROESTE	0 - 5	0 - 9
30.000	NORTE-NOROESTE	10 - 15	18 - 27

## ÁREA DEL VOLCÁN CERRO MACHÍN

Cielo entre parcialmente cubierto y cubierto con lluvias a diferentes horas.

EL SERVICIO GEOLÓGICO COLOMBIANO reporta en nivel AMARILLO (III): CAMBIOS EN EL COMPORTAMIENTO DE LA ACTIVIDAD VOLCÁNICA. Lat: 4.80 Lon: -75.62

ELEVACIÓN (pies)	DIRECCIÓN	VELOCIDAD	
		NUDOS	Km/h
10.000	SURESTE	0 - 5	0 - 9
18.000	ESTE-SURESTE	15 - 20	27 - 37
24.000	SUROESTE	0 - 5	0 - 9
30.000	NORTE-NOROESTE	10 - 15	18 - 27

## ÁREA DEL VOLCÁN NEVADO DEL RUIZ

Durante el día se estima cielo parcialmente nublado con predominio de tiempo seco.

EL SERVICIO GEOLÓGICO COLOMBIANO reporta en nivel AMARILLO (III): CAMBIOS EN EL COMPORTAMIENTO DE LA ACTIVIDAD VOLCÁNICA. Lat: 4.89 Lon: -75.32

ELEVACIÓN (pies)	DIRECCIÓN	VELOCIDAD	
		NUDOS	Km/h
10.000	ESTE	0 - 5	0 - 9
18.000	ESTE-SURESTE	15 - 20	27 - 37
24.000	SUROESTE	0 - 5	0 - 9
30.000	NORTE-NOROESTE	10 - 15	18 - 27

## ÁREA DEL COMPLEJO VOLCÁNICO CHILES-CERRO NEGRO DE MAYASQUER

Prevelecerán las condiciones de tiempo seco en gran parte del día. Al final de la tarde no se descartan algunas lloviznas en el sector.

EL SERVICIO GEOLÓGICO COLOMBIANO reporta en nivel AMARILLO (III): CAMBIOS EN EL COMPORTAMIENTO DE LA ACTIVIDAD VOLCÁNICA. Lat: 0.81 - Lon: 77.93 Lat 0.76 Lon: -77.95

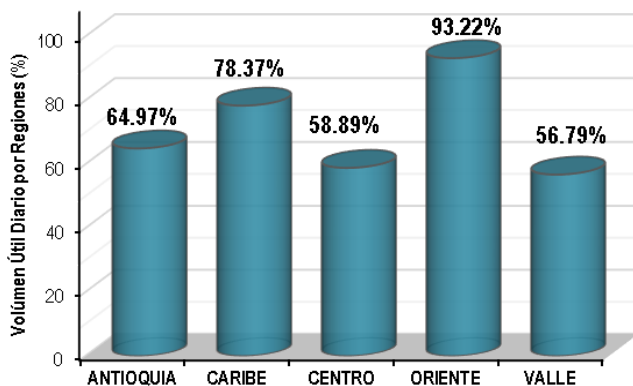
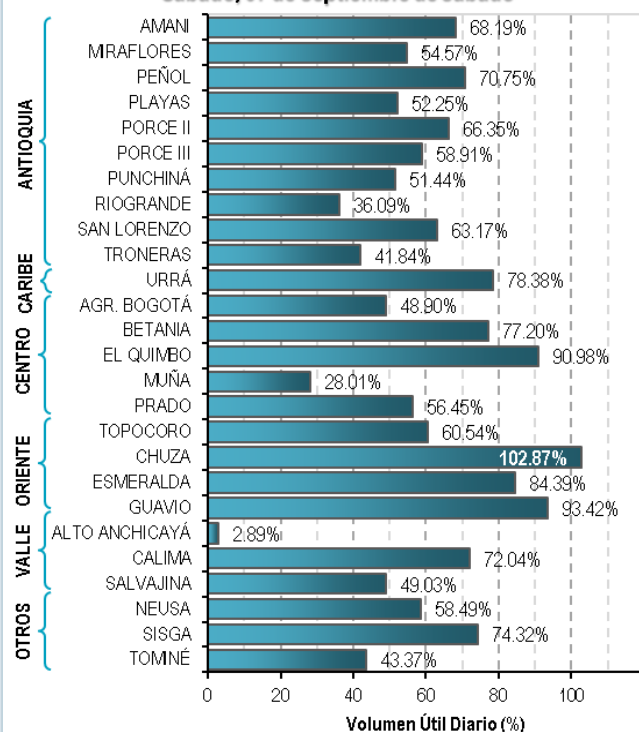
ELEVACIÓN (pies)	DIRECCIÓN	VELOCIDAD	
		NUDOS	Km/h
10.000	ESTE-SURESTE	15 - 20	27 - 37
18.000	ESTE	5 - 10	9 - 18
24.000	NORTE-NOROESTE	5 - 10	9 - 18
30.000	NORTE-NOROESTE	20 - 25	37 - 46

# ESTADO DE LOS EMBALSES

A continuación se relaciona el volumen útil diario de los principales embalses del país (expresado en porcentaje), de acuerdo con la información reportada por XM S.A. E.S.P en la siguiente dirección electrónica: <http://ido.xm.com.co/ido/SitePages/hidrologia.aspx?q=reservas>

## VOLUMEN ÚTIL DIARIO EN LOS PRINCIPALES EMBALSES DEL PAÍS

Sábado, 07 de septiembre de sábado



Para estar informado diariamente de lo que pasa con el **pronóstico del tiempo y las alertas.**

Síguenos en Twitter  
**@IDEAMColombia**



## PRECIPITACIONES

A continuación se relacionan los municipios donde en las últimas 24 horas se registraron precipitaciones iguales o superiores a 30.0 mm.

Se aclara que las precipitaciones indicadas en los municipios, realmente corresponden a aquellos puntos en los cuales el IDEAM tiene estaciones de monitoreo, pero no necesariamente quiere decir que el dato corresponda a las lluvias que se presentaron directamente sobre el área urbana en donde se concentra la mayor población. En ocasiones la estación sobre la cual se destaca el mayor valor de precipitación, a pesar de pertenecer al municipio, puede quedar alejada del centro poblado principal.

DEPARTAMENTO	MUNICIPIO
<b>ANTIOQUIA</b>	Carepa (68.6), Apartado (52),
<b>ATLANTICO</b>	Usiacuri (32),
<b>BOLIVAR</b>	SAN JACINTO DEL CAUCA (82),
<b>CESAR</b>	Pueblo Bello (45),
<b>CHOCO</b>	<b>Lloró (111)</b> , Quibdó (58.6), Medio San Juan (46),
<b>CORDOBA</b>	Tierralta (52), Tierralta (41.3),
<b>NORTE DE SANTANDER</b>	Toledo (70),
<b>SUCRE</b>	Sucre (40),
<b>VALLE DEL CAUCA</b>	Buenaventura (66),

Para estar informado diariamente de lo que pasa con el **pronóstico del tiempo y las alertas.**

Síguenos en Twitter  
**@IDEAMColombia**



## TEMPERATURAS MÁXIMAS

A continuación se relacionan los municipios donde en las últimas 24 horas se registraron temperaturas iguales o superiores a 36.0 °C.

Se aclara que las temperaturas indicadas en los municipios, realmente corresponden a aquellos puntos en los cuales el IDEAM tiene estaciones de monitoreo, pero no necesariamente quiere decir que el dato corresponda a las temperaturas que se presentaron directamente sobre el área urbana en donde se concentra la mayor población. En ocasiones la estación sobre la cual se destaca el mayor valor de temperatura, a pesar de pertenecer al municipio, puede quedar alejada del centro poblado principal.

DEPARTAMENTO	MUNICIPIO
<b>ANTIOQUIA</b>	Valparaiso (Fredonia) (38.6),
<b>BOLIVAR</b>	El Carmen De Bolívar (36),
<b>CESAR</b>	Valledupar (37.4), Valledupar (36.2), Pailitas (36), Agustín Codazzi (36),
<b>CUNDINAMARCA</b>	<b>Jerusalen (41.4)</b> , Anapoima (36.6),
<b>LA GUAJIRA</b>	Maicao (38.8), Urumita (38),
<b>NORTE DE SANTANDER</b>	Cúcuta (37.2), Cúcuta (36),
<b>SANTANDER</b>	Capitanejo (37), Barrancabermeja (36),
<b>TOLIMA</b>	<b>Natagaima (40.8)</b> , Armero (40.2), Flandes (39.6), Saldaña (39.6), Guamo (39.4), ESPINAL (38.8), Valle De San Juan (38.4), Mariquita (37.8), Ataco (37), Ibagué (36.4),

Se superaron los máximos históricos diarios en las estaciones ubicadas en los municipios de Pajarito (Boyacá) pasando de 27.2°C a 28.4°C, Armero (Tolima) superando los 39.0° y alcanzando los 40.2°C y Mocoa (Putumayo) superando los 33.2°C y registrando 34.4°C.

# ALERTA POR DESCENSOS SIGNIFICATIVOS DE LAS TEMPERATURAS MÍNIMAS DEL AIRE

Se emite esta alerta por la probabilidad de descensos significativos de la temperatura del aire en horas de la madrugada para zonas de altiplano (entre los 2,500 y los 2,900 msnm) de los siguientes municipios:

## REGIÓN ANDINA

### SITIOS PARA LOS CUALES SE GENERA LA ALERTA

**ALERTA NARANJA**

#### ALTIPLANO CUNDIBOYACENSE:

**BOGOTÁ:** Área Rural y Urbana.

**CUNDINAMARCA:** Bojacá, Cajicá, Chía, Chipaque, Choachí, Chocontá, Cogua, Cota, Cucunubá, El Rosal, Facatativá, Funza, Fúquene, Gachancipá, Guachetá, Guasca, Guatavita, La Calera, Lenguazaque, Madrid, Mosquera, Nemocón, Sesquilé, Sibaté, Simijaca, Soacha, Sopó, Subachoque, Suesca, Susa, Sutatausa, Tabio, Tausa, Tenjo, Tocancipá, Ubaque, Ubaté, Villapinzón, Zipacón y Zipaquirá.

**BOYACÁ:** Tunja, Aquitania, Arcabuco, Belén, Betétiva, Busbanzá, Caldas, Cerinza, Chiquinquirá, Chivatá, Ciénega, Cómbita, Corrales, Cucaita, Cuitiva, Chiquiza, Duitama, Firavitoba, Floresta, Gámeza, Iza, Villa de Leyva, Mongua, Monguí, Motavita, Nobsa, Oicatá, Paipa, Paz de Río, Pesca, Ráquira, Saboyá, Samacá, San Miguel de Sema, Santa Rosa de Viterbo, Siachoque, Socha, Sogamoso, Sora, Sotaquirá, Soracá, Tasco, Tibasosa, Toca, Tópaga, Tota, Tuta, Tutazá, Ventaquemada y Viracachá.

#### CAUCA Y NARIÑO:

**CAUCA:** Almaguer, Bolívar, Corinto, Inzá, Jambaló, La Vega, Miranda, Páez (Belalcázar), Puracé (Coconuco), San Sebastián, Santa Rosa, Silvia, Sotaró (Paispamba), Sucre, Toribío y Totoró.

**NARIÑO:** Pasto, Aldana, Buesaco, Consacá, Contadero, Córdoba, Cuaspud (Carlosama), Cumbal, Chachaguí, El Tablón, Funes, Guaitarilla, Gualmatán, Iles, Imués, Ipiales, La Cruz, La Florida, Mallama (Piedrancha), Nariño, Ospina, Potosí, Providencia, Puerres, Pupiales, Sandoná, San Bernardo, San Pablo, Santa Cruz (Guachavés), Sapuyes, Tangua, Túquerres y Yacuanquer.

Debido a que este fenómeno es local y está sujeto a cambios en variables tales como la nubosidad, la humedad y temperatura del aire y la intensidad y dirección del viento, el IDEAM monitorea permanentemente las condiciones atmosféricas y en caso de ser necesario emitirá nuevos comunicados. Por esto, se sugiere a los agricultores, ganaderos y floricultores estar atentos a los boletines y comunicados emitidos por la entidad.

A continuación se relacionan los municipios donde en las últimas 24 horas se registraron temperaturas iguales o menores a 5 °C:

## REGIÓN ANDINA

**BOYACÁ:** Duitama (0.8), **Sogamoso (-0.2)**, Toca (3.0), Paipa (0.2), Tunja (4.6), Cerinza(0.2), Saboyá(3.2)

**CUNDINAMARCA:** Facatativá (3.8), Choachí (4.8).

**SANTANDER:** Toná (4.4),

*Se recomienda a los agricultores, ganaderos y floricultores de las zonas mencionadas, mantenerse atentos a la evolución de las condiciones meteorológicas, pues no se descarta la posibilidad de un descenso de la temperatura por debajo de los cero grados Celsius.*

# PRONÓSTICO METEOROLÓGICO

Domingo 08 y lunes 09 de Septiembre de 2019



REGIÓN	PRONOSTICO
SABANA DE BOGOTÁ	<p><b>DOMINGO</b> : En la tarde se estima cielo parcialmente nublado con predominio de tiempo seco en la ciudad, no se descartan lloviznas sobre el norte y oriente principalmente comenzando la tarde. En la noche se estima cielo entre parcial a mayormente nublado con predominio de tiempo seco en la ciudad.</p> <p><b>LUNES</b>: Durante la madrugada y la mañana se estima cielo parcialmente nublado con predominio de tiempo seco en la ciudad. En la tarde y noche se estima cielo mayormente nublado con predominio de tiempo seco en la ciudad.</p>
CARIBE	<p><b>DOMINGO</b>: Para la tarde se espera incremento de la nubosidad, con probabilidad de lluvias ligeras a moderadas en el sur de La Guajira, Sierra Nevada de Santa Marta, amplios sectores del norte de Magdalena, norte de Bolívar, sectores dispersos de Cesar y amplios sectores de Córdoba. Durante la noche se espera cielo parcialmente cubierto en la región, con probabilidad de lluvias ligeras al sur de los departamentos de Magdalena, Bolívar y centro de Cesar. Tiempo seco en el resto del área.</p> <p><b>LUNES</b>: Se esperan una jornada con predominio de tiempo seco, algunas lluvias sectorizadas en zonas de la Sierra, Córdoba, Sucre, Cesar y Bolívar.</p>
ARCHIPIÉLAGO DE SAN ANDRÉS, PROVIDENCIA Y SANTA CATALINA	<p><b>DOMINGO</b>: Para la tarde se prevé un aumento en la nubosidad respecto a las horas de la mañana, con probabilidad de lluvias ligeras en las islas. Durante la noche se esperan condiciones de cielo parcial a mayormente cubierto con predominio de tiempo seco sobre las islas.</p> <p><b>LUNES</b>: Durante las primeras horas de la jornada se espera cielo mayormente cubierto y lluvias ligeras a moderadas, las cuales irán disminuyendo, hasta alcanzar tiempo seco al finalizar la jornada.</p>
MAR CARIBE	<p><b>DOMINGO</b>: Se esperan condiciones de nubosidad mayor y lluvias en sectores del occidente del mar Caribe colombiano, en especial en horas de la mañana y luego en la noche. Tiempo seco en el sector oriental.</p>
ANDINA	<p><b>DOMINGO</b>: Para la tarde se prevé incremento de la nubosidad y lluvias ligeras en sectores del norte y occidente de Antioquia, sur de Norte de Santander, nororiente de Santander, occidente de Boyacá y zonas de montaña al oriente del Huila. Tiempo seco en el resto del área. En los valles de los ríos Cauca y Magdalena son probables aumentos significativos de la temperatura. Durante la noche se esperan lluvias moderadas, en sectores de Antioquia y amplios sectores de Santander y sur de Norte de Santander. En el resto de la región se esperan condiciones de cielo parcialmente nublado y condiciones secas.</p>

Planeando tu día? Descarga YA y conoce...



Consúltalo a diario y únete a la Cultura del Pronóstico del IDEAM

Disponible para



# PRONÓSTICO METEOROLÓGICO



Domingo 08 y lunes 09 de Septiembre de 2019

REGIÓN	PRONOSTICO
INSULAR PACIFICO	<p><b>DOMINGO</b> : Se espera cielo parcialmente nublado y dominio de tiempo seco en la jornada.</p> <p><b>LUNES</b>: Se prevé cielo parcialmente nublado con lluvias de variada intensidad en las islas, tanto en Gorgona como en Malpelo, hacia las horas de la tarde y noche.</p>
PACIFICA	<p><b>DOMINGO</b>: Para la tarde se espera un incremento de la nubosidad en la región, lluvias ligeras al oriente de Chocó y al norte de Nariño. Tiempo seco para el resto del área. Durante la noche se espera disminución de las lluvias y persistan lloviznas y/o lluvias ligeras en zonas del occidente de Cauca y Nariño.</p> <p><b>LUNES</b>: Se esperan lluvias moderadas con probabilidad de actividad eléctrica en Chocó al oriente y centro, lluvias de menor intensidad en Valle del Cauca y occidente de Cauca y oriente de Nariño.</p>
OCEANO PACIFICO	<p><b>DOMINGO</b>: En horas de la tarde se espera disminución de la nubosidad y lluvias moderadas en el norte de la Cuenca. .</p> <p><b>LUNES</b>: Se prevén lluvias fuertes con descargas eléctricas en el centro y norte de la cuenca del Pacífico Colombiano en las primeras horas de la jornada; en horas de la tarde se espera disminución de la nubosidad y lluvias en el norte de la Cuenca.</p>
ORINOQUIA	<p><b>DOMINGO</b>: Para la tarde se prevé aumento de la nubosidad con lluvias ligeras en sectores del oriente de los departamentos de Vichada, Meta, Casanare, Arauca. Durante la noche se espera disminución de la nubosidad en gran parte de la región, acompañada de lluvias ligeras en zonas de Vichada y Casanare, salvo por el piedemonte llanero donde se esperan lluvias ligeras a moderadas.</p> <p><b>LUNES</b>: Se prevé cielo parcialmente nublado con lluvias sectorizadas al oriente de la región y en Meta especialmente en horas de la tarde.</p>
AMAZONIA	<p><b>DOMINGO</b>: Para la tarde se prevén incremento de la nubosidad con lluvias al oriente de la región en los departamentos de Guaviare, Caquetá, Putumayo, Vaupés, Guainía y Amazonas. Durante la noche se esperan lluvias moderadas generalizadas en Guainía, y menor intensidad al oriente de Guaviare y Vaupés. Son probables algunas lloviznas en zonas del piedemonte.</p> <p><b>LUNES</b>: Se espera cielo parcial a mayormente nublado con lluvias en Guainía, Vaupés, Guaviare, Caquetá y sectores de Putumayo..</p>

Planeando tu día?  
Descarga YA y conoce...



Consúltalo a diario y únete a la Cultura del Pronóstico del IDEAM

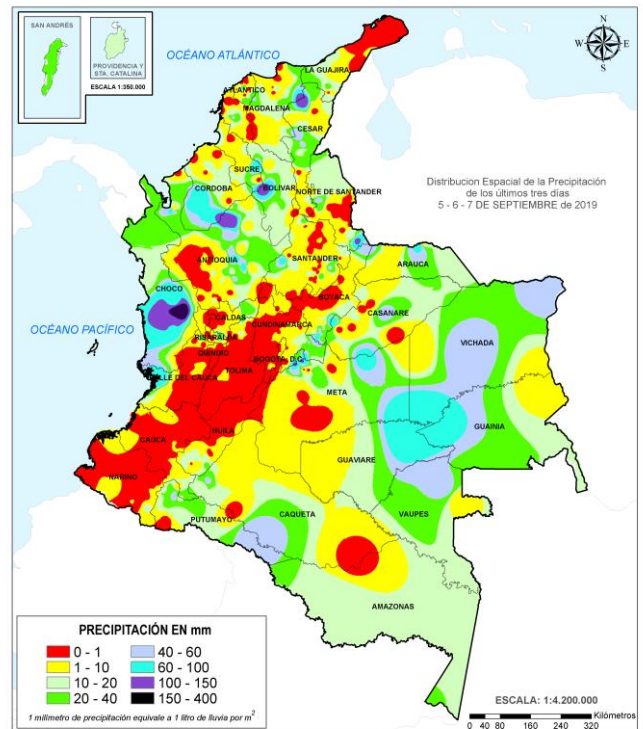
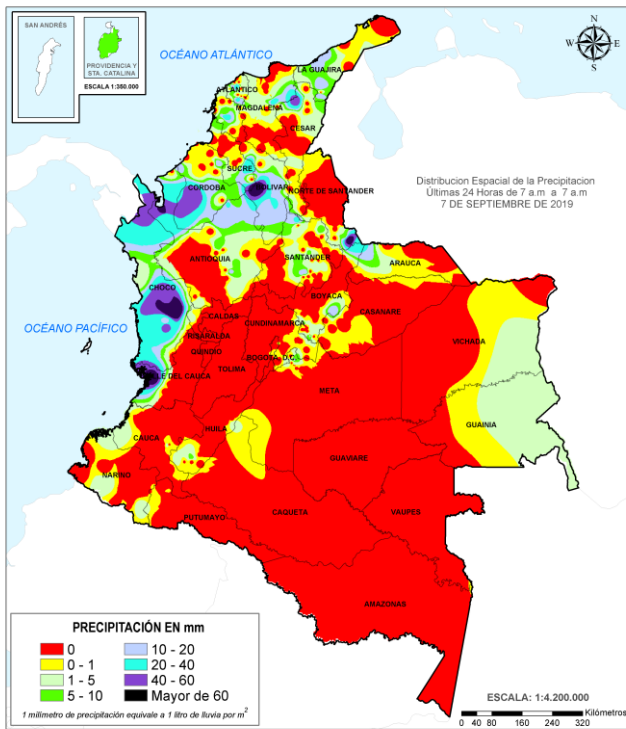
Disponible para  



# MAPAS DE PRECIPITACIÓN

**Precipitación diaria:** desde las 7:00 a. m. del sábado 07 hasta las 7:00 a. m. del domingo 08 de septiembre de 2019.

**Precipitación últimas 72 horas:** desde las 7:00 a. m. del jueves 05 de agosto hasta las 7:00 a. m. del domingo 08 de septiembre de 2019.



## ALERTAS VIGENTES E INFORMACIÓN ADICIONAL

Para mayor información sobre el pronóstico del estado del tiempo, informes técnicos diarios, comunicados especiales, mapas diarios de temperaturas máximas y mínimas e información diaria de precipitación se sugiere consultar los siguientes enlaces:

- [MAPA DIARIO DE TEMPERATURA MÁXIMA.](#)
- [MAPA DIARIO DE TEMPERATURA MÍNIMA.](#)

# ALERTAS POR NIVELES DE LOS RÍOS

## REGIÓN ORINOQUIA

### SITIOS PARA LOS CUALES SE GENERA LA ALERTA

**ALERTA ROJA**

#### NIVELES ALTOS EN LA PARTE BAJA DEL RÍO INÍRIDA.

Continúan las inundaciones debido a los niveles altos que persisten en la parte baja del río Inírida a la altura del municipio de Inírida.

## REGIÓN CARIBE

### SITIOS PARA LOS CUALES SE GENERA LA ALERTA

**ALERTA NARANJA**

#### CRECIENTES SÚBITAS EN LA CUENCA ALTA DEL RÍO SAN JORGE.

Crecientes súbitas en la parte alta del río San Jorge y sus afluentes, como el río San Pedro, se recomienda especial atención en los municipios de Puerto Libertador, Montelíbano, La Apartada y Buenavista en Córdoba.

#### NIVELES ALTOS EN LA CUENCA BAJA DEL RÍO SAN JORGE (LA MOJANA).

Se mantienen los niveles altos en la Ciénaga de San Marcos en el departamento de Sucre, no se descarta que esta situación afecte otras ciénagas de la región de la Mojana en los departamentos de Córdoba, Sucre y Bolívar, especialmente en los municipios de Ayapel, Caimito, San Benito Abad y Majagual. Igualmente, se han registrado fluctuaciones moderadas en el nivel del caño Barro a la altura del municipio de Ayapel (Córdoba).

#### CRECIENTES SÚBITAS EN LA CUENCA ALTA DEL RÍO ATRATO.

Incrementos súbitos en los niveles de la parte alta del río Atrato y sus afluentes los ríos Andágueda, Cabí y Quito.

## REGIÓN ANDINA

### SITIOS PARA LOS CUALES SE GENERA LA ALERTA

**ALERTA NARANJA**

#### CRECIENTE SÚBITA EN LA CUENCA DEL RÍO TARAZÁ - MAN.

Crecientes súbitas en la cuenca del río Tarazá - Man a la altura del municipio de Cáceres (Antioquia), aportante del río Cauca en la cuenca baja.

## REGIÓN PACÍFICO

### SITIOS PARA LOS CUALES SE GENERA LA ALERTA

**ALERTA NARANJA**

#### PROBABILIDAD DE CRECIENTES SÚBITAS EN LA CUENCA DEL RÍO BAUDÓ.

Probabilidad de crecientes súbitas en el río Baudó y sus afluentes, se recomienda especial atención en la cabecera municipal del municipio de Alto, Medio y Bajo Baudó.

## REGIÓN ORINOQUIA

### SITIOS PARA LOS CUALES SE GENERA LA ALERTA

**ALERTA NARANJA**

#### NIVELES ALTOS EN EL RÍO ORINOCO EN EL MUNICIPIO DE PUERTO CARREÑO.

Persisten los niveles altos en el río Orinoco a la altura del municipio de Puerto Carreño (Vichada).

# ALERTAS POR NIVELES DE LOS RÍOS

## REGIÓN CARIBE

### SITIOS PARA LOS CUALES SE GENERA LA ALERTA

**ALERTA  
AMARILLA**

#### **PROBABILIDAD DE INCREMENTOS EN LOS NIVELES DE LA CUENCA MEDIA Y BAJA DEL RÍO ATRATO.**

Probabilidad de incrementos en el nivel de los ríos Cuía, Chicué, Uva, Pogué, Bebarama, Bojayá, Napipí, Opagadó, Salaquí, Cacarica y Tanela, entre otros directos a la cuenca media y baja del río Atrato, se recomienda especial atención en el nivel del río Atrato a la altura de los municipios de Vigía de Fuerte.

#### **PROBABILIDAD DE CRECIENTES SÚBITAS EN LOS RÍOS MURRÍ, MURINDÓ Y SUCIO.**

Probabilidad de incrementos súbitos en el nivel de los ríos Murrí, Murindó y Sucio entre otros directos a la cuenca media del río Atrato, se recomienda especial atención en los municipios de Vigía de Fuerte, Urao, Frontino, Murindó, Dabeiba y Mutatá.

#### **PROBABILIDAD DE CRECIENTES SÚBITAS EN LA CUENCA ALTA DEL RÍO SINÚ.**

Probabilidad de incrementos en los niveles del río Sinú y quebradas afluentes en la parte alta (aguas abajo del Embalse de Urrá I), se recomienda especial atención en los centros poblados de Tierralta y Valencia (Córdoba).

#### **NIVELES ALTOS EN LA CUENCA BAJA DEL RÍO SINÚ.**

Se mantienen los niveles altos en el río Sinú en la parte media y baja de la cuenca, se recomienda especial atención en los centros poblados de Montería, Cereté, San Pelayo, Cotorra, Lorica, Carrillo, Morales y San Bernardo del Viento, así como en la Ciénaga de Momil.

#### **CRECIENTES SÚBITAS EN LA CUENCA DEL RÍO CESAR.**

Posibles incrementos súbitos en los niveles del río Cesar y sus afluentes, especialmente los ríos Ariguaní y Guatapurí, se recomienda especial atención en los municipios de San Juan de Cesar, Valledupar, Pueblo Bello, El Copey, Ariguaní y El Paso entre otros.

#### **PROBABILIDAD DE CRECIENTE SÚBITA EN LA CUENCA DEL RÍO LEÓN (NOROCCIDENTE DE ANTIOQUIA)**

En las últimas horas se observa en las imágenes satelitales un núcleo denso de nubosidad acompañado de fuerte actividad eléctrica al noroccidente del departamento de Antioquia, por lo que se podrían presentar crecientes súbitas del río León y sus principales afluentes como los ríos Chigorodó, Carepa, Vijagüal, Zungo, Apartado y río Grande entre otros.

#### **PROBABILIDAD DE CRECIENTES SÚBITAS RÍOS DIRECTOS AL MAGDALENA BRAZO MORALES.**

Variadas precipitaciones registradas en las últimas horas al sur del departamento de Bolívar, podrían aumentar súbitamente el nivel de los ríos directos al Magdalena en la cuenca del Brazo Morales.

## REGIÓN ANDINA

### SITIOS PARA LOS CUALES SE GENERA LA ALERTA

**ALERTA  
AMARILLA**

#### **SE PREVÉ CONTINÚE LA TENDENCIA AL ASCENSO EN EL NIVEL DE LA PARTE BAJA DEL RÍO NECHÍ.**

Se prevé continúe la tendencia de ascenso en el nivel de la parte baja del río Nechí, especialmente en el municipio Nechí (Antioquia).

# ALERTAS POR NIVELES DE LOS RÍOS

REGIÓN ANDINA	SITIOS PARA LOS CUALES SE GENERA LA ALERTA	ALERTA AMARILLA
<p><b>PROBABILIDAD DE CRECIENTES SÚBITAS EN LAS CUENCAS DE LOS RÍOS SAN BARTOLOMÉ Y CIMITARRA.</b> Probabilidad de incrementos súbitos en el nivel de los ríos Cimitarra, San Bartolomé y sus afluentes, espacialmente en el río Regla.</p>		
REGIÓN PACÍFICO	SITIOS PARA LOS CUALES SE GENERA LA ALERTA	ALERTA AMARILLA
<p><b>PROBABILIDAD DE CRECIENTES SÚBITAS EN LOS RÍOS DIRECTOS AL OCÉANO PACÍFICO EN EL DEPARTAMENTO DE CHOCÓ.</b> Se mantiene esta alerta ante los posibles incrementos súbitos en el nivel de los ríos Jella, Chokolatal y sus afluentes en Bahía Solano, entre otros directos al Océano Pacífico en el departamento de Chocó.</p> <p><b>PROBABILIDAD DE CRECIENTES SÚBITAS EN LAS CUENCAS DE LOS RÍOS DAGUA Y ANCHICAYÁ.</b> Probabilidad de crecientes súbitas en los ríos Dagua, Anchicayá y sus afluentes, directos al Océano Pacífico en el departamento de Valle del Cauca, se recomienda especial atención en los municipios de Dagua y Buenaventura.</p>		
REGIÓN ORINOQUIA	SITIOS PARA LOS CUALES SE GENERA LA ALERTA	ALERTA AMARILLA
<p><b>PROBABILIDAD DE CRECIENTES SÚBITAS EN LOS RÍOS AFLUENTES DE LA CUENCA ALTA DEL RÍO META</b> Probabilidad de crecientes súbitas en los ríos Guatiquía, Guacavia, Humea, Guayuriba y sus afluentes, especialmente los ríos Blanco y Negro, entre Guayabetal (Cundinamarca), Acacias y Villavicencio (Meta).</p> <p><b>PROBABILIDAD DE CRECIENTES SÚBITAS DEL RÍO CASANARE.</b> A la altura de Tame (Arauca), se registran incrementos moderados del río Casanare, y se prevé que ésta condición hidrológica se mantenga en el resto de la jornada.</p>		
REGIÓN AMAZONIA	SITIOS PARA LOS CUALES SE GENERA LA ALERTA	ALERTA AMARILLA
<p><b>PROBABILIDAD DE INCREMENTO SÚBITO EN EL NIVEL DEL RÍO ORTEGUAZA, (PIEDEMONTE CAQUETEÑO).</b> En las últimas horas se registró una precipitación fuerte en el área de influencia del municipio de Florencia, condición hidrológica que podría incrementar subidamente el nivel del río Orteguaza y sus aportantes como el Caraño.</p>		

# ALERTAS POR AMENAZAS DE DESLIZAMIENTO

**ALERTA NARANJA:**

Amenaza moderada por deslizamientos de tierra detonados por lluvias, localizados en los siguientes municipios:

REGIÓN ANDINA	SITIOS PARA LOS CUALES SE GENERA LA ALERTA	ALERTA ROJA
<p><b>BOYACÁ:</b> Chiscas.  <b>CUNDINAMARCA:</b> Guayabetal.</p>		

REGIÓN ANDINA	SITIOS PARA LOS CUALES SE GENERA LA ALERTA	ALERTA NARANJA
<p><b>ANTIOQUIA:</b> Amalfi, Anorí, Briceño, Buriticá, Cáceres, Campamento, Caracolí, Dabeiba, Ituango, Maceo, Puerto Berrio, Puerto Nare, Remedios, Segovia, Tarazá, Valdivia, Yalí, Yarumal, Yolombó, Zaragoza.  <b>BOYACÁ:</b> Almeida, Aquitania, Campohermoso, Chinavita, Chita, Chivor, Covarachía, El Espino, Garagoa, Guicán, Labranzagrande, Macanal, Miraflores, Mongua, Monquirá, Pachavita, Páez, Pajarito, Panqueba, Paya, Pisba, Rondón, San Eduardo, San José De Pare, San Luis De Gaceno, Santa María, Santana, Socotá, Tibaná, Turmequé, Úmbita, Ventaquemada.  <b>CUNDINAMARCA:</b> Cáqueza, Chipaque, Choachí, Cogua, Gachalá, Gachetá, Gama, Guatavita, Gutiérrez, Junín, La Calera, Machetá, Manta, Medina, Quetame, Ubalá, Villapinzón.  <b>HUILA:</b> Pitalito, Saladoblanco, San Agustín, Suaza, Tarqui.  <b>NORTE DE SANTANDER:</b> Chitagá, Convención, El Tarra, Hacarí, Labateca, Ocaña, Pamplona, San Calixto, Sardinata, Silos, Teorama, Toledo.  <b>SANTANDER:</b> Aguada, Barbosa, Bucaramanga, Carcasí, Cerrito, Charalá, Chipatá, Concepción, Confines, Contratación, Coromoro, El Carmen, El Guacamayo, El Playón, Floridablanca, Girón, Guaca, Güepsa, La Belleza, La Paz, Landázuri, Lebrija, Macaravita, Málaga, Matanza, Mogotes, Oiba, Onzaga, Piedecuesta, Rionegro, San Andrés, San Benito, San Miguel, San Vicente De Chucurí, Santa Helena Del Opón, Sucre, Suratá, Tona, Valle De San José, Vélez.</p>		

REGIÓN PACÍFICO	SITIOS PARA LOS CUALES SE GENERA LA ALERTA	ALERTA ROJA
<p><b>CAUCA:</b> La Sierra, La Vega, Santa Rosa.  <b>CHOCÓ:</b> Bahía Solano (Mutis), Bojayá (Bellavista), Istmina, Lloró, Rio Quito (Paimadó), San José Del Palmar, Sipí.  <b>NARIÑO:</b> Buesaco.  <b>VALLE DEL CAUCA:</b> Buenaventura, Calima (El Darién), Dagua.</p>		

REGIÓN ORINOQUÍA	SITIOS PARA LOS CUALES SE GENERA LA ALERTA	ALERTA NARANJA
<p><b>ARAUCA:</b> Tame  <b>CASANARE:</b> Aguazul, Chámeza, Hato Corozal, Monterrey, Nunchía, Paz De Ariporo, Pore, Recetor, Sabanalarga, Támara, Tauramena, Yopal.  <b>META:</b> Acacias, Cubarral, Cumaral, El Calvario, El Dorado, Guamal, Restrepo, San Juanito, Villavicencio.</p>		

# ALERTAS POR AMENAZAS DE DESLIZAMIENTO

REGIÓN AMAZONÍA	SITIOS PARA LOS CUALES SE GENERA LA ALERTA	ALERTA NARANJA
<p><b>CAQUETÁ:</b> Belén De Los Andaquíes, Morelia, Puerto Rico.  <b>PUTUMAYO:</b> Mocoa.</p>		
REGIÓN CARIBE	SITIOS PARA LOS CUALES SE GENERA LA ALERTA	ALERTA AMARILLA
<p><b>BOLÍVAR:</b> Achí, Arenal, Cantagallo, Montecristo, Morales, Norosí, Rioviejo, San Jacinto Del Cauca, San Martin De Loba, San Pablo, Santa Rosa Del Sur, Simití, Tiquisio (Puerto Rico).  <b>CESAR:</b> Agustín Codazzi, Becerrill, Curumani, El Copey, González, La Gloria, Manaure Balcón Del Cesar, Pailitas, Pelaya, Pueblo Bello, Rio De Oro, San Alberto, San Diego, San Martín, Valledupar.  <b>CÓRDOBA:</b> Montelibano, Puerto Libertador, San Jose De Ure, Tierralta, Valencia.  <b>MAGDALENA:</b> Aracataca, Ciénaga, Fundación.</p>		
REGIÓN ANDINA	SITIOS PARA LOS CUALES SE GENERA LA ALERTA	ALERTA AMARILLA
<p><b>ANTIOQUIA:</b> Abriaquí, Amagá, Andes, Angelópolis, Angostura, Apartadó, Argelia, Armenia, Belmira, Caicedo, Caldas, Cañasgordas, Caramanta, Carepa, Carolina, Chigorodó, Cisneros, Ciudad Bolívar, Concordia, Ebéjico, El Bagre, Frontino, Giraldo, Gómez Plata, Heliconia, Medellín, Montebello, Murindó, Mutatá, Nariño, Nechí, Necolí, Olaya, Peque, Puerto Triunfo, Salgar, San Carlos, San Francisco, San Jerónimo, San José De La Montaña, San Luis, San Pedro De Los Milagros, San Pedro De Urabá, San Roque, Santa Bárbara, Santa Fe De Antioquia, Santa Rosa De Osos, Santo Domingo, Sonsón, Sopetrán, Titiribí, Turbo, Uramita, Vegachí, Vigía Del Fuerte.  <b>BOYACÁ:</b> Belén, Berbeo, Betétiva, Boavita, Boyacá, Cerinza, Chitaraque, Ciénega, Corrales, Cubará, Cúitva, Duitama, El Cocuy, Floresta, Gámeza, Guacamayas, Guateque, Guayatá, Jenesano, Jericó, La Capilla, La Uvita, La Victoria, Monguquí, Muzo, Nuevo Colón, Otanche, Paz De Rio, Puerto Boyacá, Quípama, Ramiriquí, San Mateo, San Pablo De Borbur, Santa Rosa De Viterbo, Sativanorte, Sativasur, Soatá, Socha, Somondoco, Sutatenza, Tasco, Tenza, Tipacoque, Togüí, Tópaga, Tuta, Tutazá, Viracachá, Zetaquirá.  <b>CALDAS:</b> Aguadas, Chinchiná, Filadelfia, Manzanares, Marmato, Marulanda, Pácora, Pensilvania, Samaná, Supia.  <b>CUNDINAMARCA:</b> Bojacá, Caparrapí, Chía, El Peñón, El Rosal, Fómeque, Fosca, Gachancipá, Granada, Guasca, La Palma, Paratebueno, San Antonio De Tequendama, Sesquilé, Sibaté, Sylvania, Soacha, Sopó, Tabio, Tena, Tibirita, Tocancipá, Topaipí, Ubaque, Une, Yacopí.  <b>HUILA:</b> Acevedo, Altamira, Elías, Guadalupe, La Argentina, La Plata, Oporapa, Palestina, Timaná.  <b>NORTE DE SANTANDER:</b> Ábrego, Herrán, La Esperanza, La Playa, Lourdes, Tibú.  <b>RISARALDA:</b> Apía, La Celia, Mistrató, Santa Rosa De Cabal, Santuario.</p>		

# ALERTAS POR AMENAZAS DE DESLIZAMIENTO

REGIÓN ANDINA	SITIOS PARA LOS CUALES SE GENERA LA ALERTA	ALERTA AMARILLA
<p><b>SANTANDER:</b> Aratoca, Barichara, Bolivar, California, Capitanejo, Cepitá, Chima, Cimitarra, Curití, Encino, Enciso, Galán, Gámbita, Guapotá, Guavatá, Hato, Jordán, Los Santos, Molagavita, Ocamonte, Palmar, Palmas Del Socorro, Páramo, Pinchote, San Gil, San Joaquín, San José De Miranda, Simacota, Socorro, Suaita, Vetas, Zapatoca.</p> <p><b>TOLIMA:</b> Casabianca, Herveo, Lérida, Líbano, Murillo, Palocabildo, Villahermosa.</p>		

REGIÓN PACÍFICO	SITIOS PARA LOS CUALES SE GENERA LA ALERTA	ALERTA AMARILLA
<p><b>CAUCA:</b> Almaguer, Guapi, López, Piamonte, Timbiquí.</p> <p><b>CHOCÓ:</b> Acandí, Alto Baudó (Pie De Pato), Bagadó, Bajo Baudó (Pizarro), Carmen Del Darién (Curbaradó), Condoto, El Litoral Del San Juan (Docordó), Juradó, Medio Atrato (Beté), Medio Baudó(Boca De Pepé), Nóvita, Nuquí, Quibdó, Rio Iró (Santa Rita), Riosucio, Tadó, Unguía.</p> <p><b>NARIÑO:</b> Barbacoas, Ipiales, Maguí (Payán), Potosí, Santa Bárbara (Iscuandé).</p> <p><b>VALLE DEL CAUCA:</b> El Águila, La Unión, Toro, Versalles.</p>		

REGIÓN ORINOQUIA	SITIOS PARA LOS CUALES SE GENERA LA ALERTA	ALERTA AMARILLA
<p><b>ARAUCA:</b> Fortul, Saravena.</p> <p><b>CASANARE:</b> La Salina, Sácama.</p> <p><b>META:</b> Barranca De Upía, El Castillo, Lejanías, Mesetas, San Juan De Arama.</p>		

REGIÓN AMAZONÍA	SITIOS PARA LOS CUALES SE GENERA LA ALERTA	ALERTA AMARILLA
<p><b>CAQUETÁ:</b> El Doncello, Florencia, Montañita, San José Del Fragua.</p> <p><b>PUTUMAYO:</b> Colón, Orito, Santiago, Sibundoy, Villagarzón.</p>		

# ALERTAS POR AMENAZAS DE DESLIZAMIENTO

## SECTORES VIALES IDENTIFICADOS CON POTENCIALIDAD DE DESLIZAMIENTOS DE TIERRA, EN LOS CUALES GENERAN ALERTAS

DEPARTAMENTO	SECTOR VIAL
ANTIOQUIA	La Mansa – Primavera
BOYACÁ	Sogamoso – Aguazul Guateque – El secreto Tunja – Ramiriquí
CAUCA	Popayán – Guadualejo. Mojarras – Popayán Popayán – Inza
CAQUETÁ	Suaza – Florencia Depresión el vergel – Florencia
CHOCO	Quibdó – Medellín
CUNDINAMARCA	Honda – Guaduas Gama – Gachalá Bogotá – Villavicencio
CAQUETÁ	Depresión el vergel – Florencia
META	Bogotá – Villavicencio
CASANARE	Tamara – Yopal
NORTE DE SANTANDER	Saravena – Pamplona
SANTANDER	La Fortuna – Bucaramanga



# ALERTAS POR AMENAZAS DE INCENDIOS DE LA COBERTURA VEGETAL

## ALERTA ROJA:

Amenaza Alta o muy alta de ocurrencia de incendios de la cobertura vegetal en zonas de bosques, cultivos y pastos, localizados en los siguientes municipios y sectores aledaños:

## ALERTA NARANJA:

Amenaza moderada de ocurrencia de incendios de la cobertura vegetal en zonas de bosques, cultivos y pastos, localizados en los siguientes municipios y sectores aledaños:

REGIÓN CARIBE	SITIOS PARA LOS CUALES SE GENERA LA ALERTA	ALERTA ROJA
<p><b>ATLÁNTICO:</b> Luruaco. <b>MAGDALENA:</b> Santa Marta.</p>		
REGIÓN ANDINA	SITIOS PARA LOS CUALES SE GENERA LA ALERTA	ALERTA ROJA
<p><b>ANTIOQUIA:</b> Abejorral, Betania, Betulia, Támesis, Urao. <b>BOYACÁ:</b> Arcabuco, Buenavista, Caldas, Chiquinquirá, Chíquiza, Chivatá, Cómbita, Coper, Cucaita, Motavita, Oicatá, Paipa, Pesca, Ráquira, Sáchica, Samacá, San Miguel De Sema, Siachoque, Sora, Soracá, Susacón, Sutamarchán, Tinjacá, Toca, Tunja, Villa De Leiva. <b>CALDAS:</b> La Merced, Manizales, Neira, Salamina. <b>CAUCA:</b> Bolívar, Buenos Aires, Cajibío, Caldono, Caloto, Corinto, El Tambo, Guachene, Inzá, Jambaló, Miranda, Morales, Padilla, Páez (Belalcázar), Piendamó, Popayán, Puerto Tejada, Puracé (Coconuco), Rosas, San Sebastián, Santander De Quilichao, Silvia, Suárez, Timbío, Toribío, Totoró, Villa Rica. <b>CUNDINAMARCA:</b> Agua De Dios, Albán, Anapoima, Anolaima, Apulo, Arbeláez, Beltrán, Bituima, Cabrera, Cachipay, Carmen De Carupa, Chaguani, Chocontá, Cucunubá, Fúquene, Fusagasugá, Girardot, Guachetá, Guataquí, Guayabal De Síquima, Jerusalén, La Mesa, La Vega, Lenguazaque, Nariño, Nilo, Nimaima, Nocaima, Pacho, Paime, Pandi, Pasca, Pulí, Quebradanegra, Quipile, Ricaurte, San Bernardo, San Cayetano, San Francisco, Sasaima, Simijaca, Subachoque, Suesca, Supatá, Susa, Sutatausa, Tausa, Tibacuy, Tocaima, Ubaté, útica, Venecia, Vergara, Vianí, Villagómez, Villeta, Viotá, Zipacón, Zipaquirá. <b>HUILA:</b> Aipe, Algeciras, Baraya, Campoalegre, Colombia, Garzón, Gigante, íquira, Neiva, Palermo, Rivera, Santa María, Tello, Teruel, Tesalia, Villavieja, Yaguará. <b>NARIÑO:</b> Albán (San José), Aldana, Ancuya, Arboleda (Berruecos), Belén, Chachaguí, Colón (Génova), Consacá, Cuaspud (Carlosama), Cumbal, El Peñol, El Tablón, El Tambo, Funes, Guachucal, Guaitrilla, Iles, Imués, La Cruz, La Florida, La Llanada, La Unión, Linares, Los Andes (Sotomayor), Mallama (Piedrancha), Nariño, Ospina, Pasto, Providencia, Pupiales, Samaniego, San Bernardo, San Lorenzo, San Pedro De Cartago (Cartago), Sandoná, Santa Cruz (Guachavés), Sapuyes, Taminango, Tangua, Tumaco, Túquerres, Yacuanquer. <b>NORTE DE SANTANDER:</b> Arboledas, Bochalema, Cócota, Chinácota, Cúcuta, Cucutilla, Durania, El Zulia, Gramalote, Los Patios, Mutiscua, Pamplonita, Ragonvalia, Salazar, San Cayetano, Santiago, Villa Caro, Villa Del Rosario. <b>QUINDÍO:</b> Armenia, Buenavista, Calarcá, Circasia, Córdoba, Génova, La Tebaida, Montenegro, Pijao, Salento. <b>RISARALDA:</b> Balboa, Pereira. <b>TOLIMA:</b> Alpujarra, Alvarado, Anzoátegui, Ataco, Cajamarca, Carmen De Apicalá, Chaparral, Coello, Coyaima, Cunday, Dolores, Espinal, Flandes, Fresno, Guamo, Ibagué, Icononzo, Melgar, Natagaima, Ortega, Piedras, Planadas, Prado, Purificación, Rioblanco, Roncesvalles, Rovira, Saldaña, San Antonio, San Luis, Suárez, Valle De San Juan, Villarrica. <b>VALLE DEL CAUCA:</b> Andalucía, Ansermanuevo, Argelia, Bolívar, Buga, Bugalagrande, Cali, Candelaria, Cartago, El Cairo, El Cerrito, Florida, Ginebra, Guacarí, Jamundí, La Cumbre, Palmira, Pradera, Restrepo, Riofrío, Roldanillo, San Pedro, Sevilla, Trujillo, Tuluá, Vijes, Yotoco, Yumbo, Zarzal.</p>		

# ALERTAS POR AMENAZAS DE INCENDIOS DE LA COBERTURA VEGETAL

**ALERTA ROJA:**

Amenaza Alta o muy alta de ocurrencia de incendios de la cobertura vegetal en zonas de bosques, cultivos y pastos, localizados en los siguientes municipios y sectores aledaños:

**ALERTA NARANJA:**

Amenaza moderada de ocurrencia de incendios de la cobertura vegetal en zonas de bosques, cultivos y pastos, localizados en los siguientes municipios y sectores aledaños:

REGIÓN CARIBE	SITIOS PARA LOS CUALES SE GENERA LA ALERTA	ALERTA NARANJA
LA GUAJIRA: Manaure, Uribia.		

REGIÓN ANDINA	SITIOS PARA LOS CUALES SE GENERA LA ALERTA	ALERTA NARANJA
<b>BOYACÁ:</b> Iza, Tota. <b>CUNDINAMARCA:</b> El Colegio, Facatativá, Guaduas, San Juan De Rioseco. <b>HUILA:</b> Hobo, Nátaga. <b>NARIÑO:</b> Contadero, Córdoba, Gualmatán, Puerres, San Pablo. <b>TOLIMA:</b> Armero (Guayabal), Falan, Honda.		

REGIÓN ORINOQUIA	SITIOS PARA LOS CUALES SE GENERA LA ALERTA	ALERTA NARANJA
META: La Macarena, Uribe.		

REGIÓN AMAZONIA	SITIOS PARA LOS CUALES SE GENERA LA ALERTA	ALERTA NARANJA
CAQUETÁ: San Vicente Del Caguán.		

REGIÓN ANDINA	SITIOS PARA LOS CUALES SE GENERA LA ALERTA	ALERTA AMARILLA
<b>ANTIOQUIA:</b> Fredonia. <b>BOGOTÁ:</b> Bogotá, D.C. <b>BOYACÁ:</b> Briceño, Firavitoba, Gachantivá, Maripí, Pauna, Saboyá, Santa Sofía, Sogamoso, Tununguá. <b>CALDAS:</b> Villamaria. <b>CAUCA:</b> Argelia, Sotará (Paispamba). <b>CUNDINAMARCA:</b> Nemocón. <b>HUILA:</b> Isnos. <b>NARIÑO:</b> Cumbitara, Policarpa. <b>NORTE DE SANTANDER:</b> Cáchira. <b>QUINDÍO:</b> Filandia. <b>RISARALDA:</b> Pueblo Rico. <b>SANTANDER:</b> Albania, Charta, Florián, Puente Nacional. <b>TOLIMA:</b> Venadillo. <b>VALLE DEL CAUCA:</b> Caicedonia, El Dovio, La Victoria.		

# ALERTAS POR AMENAZAS DE INCENDIOS DE LA COBERTURA VEGETAL

**ALERTA ROJA:**

Amenaza Alta o muy alta de ocurrencia de incendios de la cobertura vegetal en zonas de bosques, cultivos y pastos, localizados en los siguientes municipios y sectores aledaños:

**ALERTA NARANJA:**

Amenaza moderada de ocurrencia de incendios de la cobertura vegetal en zonas de bosques, cultivos y pastos, localizados en los siguientes municipios y sectores aledaños:

REGIÓN ORINOQUIA	SITIOS PARA LOS CUALES SE GENERA LA ALERTA	ALERTA AMARILLA
META: Puerto López, Vistahermosa.		



# ALERTAS METEOMARINA

## MAR CARIBE

### ALERTA AMARILLA

#### POR PLEAMAR

Hasta hoy, 08 de septiembre de 2019, las costas del archipiélago de San Andrés, Providencia y Santa Catalina, y hasta el 09 del mes en curso el sector central del mar Caribe colombiano, se verán afectados por una de las pleamares más significativas del mes, por lo tanto, se recomienda a los habitantes costeros estar atentos a la evolución de este fenómeno.

## OCEANO PACÍFICO

### ALERTA AMARILLA

#### POR TIEMPO LLUVIOSO

En algunos sectores del centro y norte de la cuenca Pacífica colombiana, incluidas zonas cercanas a la costa y mar adentro; se prevén lluvias moderadas a fuertes, con probabilidad de descargas eléctricas y rachas de viento. Por lo anterior, se recomienda a los usuarios de pequeñas embarcaciones consultar con las Capitanías de puerto y a los habitantes costeros estar atentos a la evolución de las condiciones meteorológicas.

°C: grados Celsius

m: metros

mm: milímetros

msnm: metros sobre nivel del mar

Km/h: kilómetros por hora

HLC: hora local colombiana

GOES: Geostationary Operational Environmental Satellites (Satélite Geoestacionario Operacional Ambiental).

GOES-16 es el designado GOES-Este, localizado en 75° W sobre el ecuador geográfico.

PNN: Parque Nacional Natural

SFF: Santuario de Fauna y Flora



**ALERTA ROJA. PARA TOMAR ACCIÓN** Advierte al Sistema Nacional de Gestión del Riesgo de Desastres sobre el peligro de un fenómeno y sus efectos adversos sobre la población. Se emite una alerta sólo cuando la identificación de un evento extraordinario indique la amenaza inminente y cuando la gravedad del fenómeno requiera atención prioritaria de los comités departamentales y locales.



**ALERTA NARANJA. PARA PREPARARSE** Indica la amenaza de un fenómeno. No implica riesgo inmediato por lo que es catalogado como un mensaje para informarse y prepararse. El aviso implica vigilancia continua ya que las condiciones son propicias para el desarrollo de un suceso natural.



**ALERTA AMARILLA. PARA INFORMARSE** Se emite cuando las condiciones hidrometeorológicas son favorables para la ocurrencia de un fenómeno natural y pueden aumentar el riesgo según los pronósticos. Por sus características, este nivel está encaminado a informar.

**CONDICIONES NORMALES** Indica que no existe ninguna clase de alerta para la región o zona mencionada.

Yolanda GONZÁLEZ H. | Directora General

Mery E. FERNÁNDEZ P. | Jefe Oficina del Servicio de Pronósticos y Alertas

**Profesionales de Turno:**

Camilo PEDRAZA (Hidrólogo), Felipe ESPEJO (Incendios de la Cobertura Vegetal-Deslizamientos de Tierra), Camilo PEREZ – Juan BARRIOS Meteorólogos), Mauricio TORRES (Datos) Luis Alfonso LOPEZ A. (Coordinador de Alertas Hidrometeorológicas y Ambientales).

<http://www.ideam.gov.co>

Correos electrónicos: [servicio@ideam.gov.co](mailto:servicio@ideam.gov.co), [alertas@ideam.gov.co](mailto:alertas@ideam.gov.co)

Calle 25D # 96B – 70, Piso 3. Bogotá, D.C., Colombia.

Teléfono: 3075625 Ext. 1334–1336.

Síguenos en:

