

INFORME TÉCNICO

DIARIO Nº 253

El IDEAM comunica al Sistema Nacional de Gestión del Riesgo (SNGR) y al Sistema Nacional Ambiental (SINA).

Bogotá D. C., 10 de septiembre de 2019.

Hora de actualización 12:15 HLC

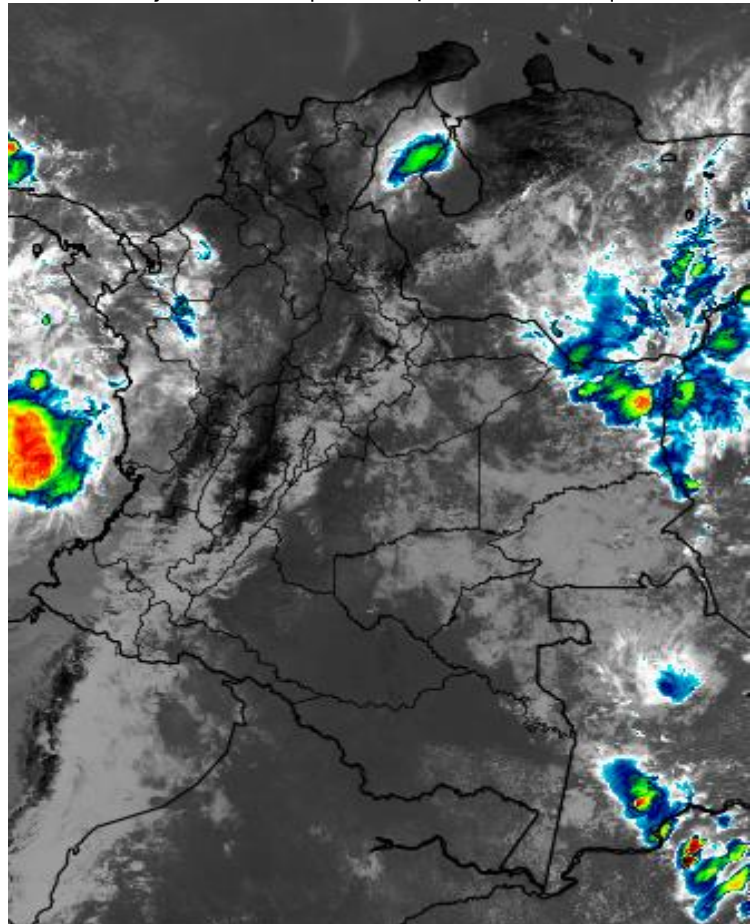


CONDICIONES HIDROMETEOROLÓGICAS ACTUALES

En las últimas horas ha predominado el tiempo seco en amplios sectores del territorio nacional. Lluvias con tormentas eléctricas se han presentado en zonas marítimas del Pacífico Colombiano y al oriente de la Orinoquia. Se estima para las próximas horas aumento de nubosidad y lluvias ligeras a moderadas en sectores de las regiones Orinoquia, Pacífica y oriente de Amazonia.

IMAGEN SATELITAL

Canal Infrarrojo - GOES 16 | 10 de septiembre de 2019 | 11:00 HLC.



Consulte todos los días el pronóstico del tiempo y las alertas hidrometeorológicas vigentes del IDEAM, en un formato de calidad. Alrededor de las 7:30 a. m. está a disposición del público en www.ideam.gov.co.

Se puede ver también en dispositivos móviles **AQUÍ**





LO MÁS DESTACADO

LLUVIAS REGISTRADAS EN LAS ÚLTIMAS 24 HORAS

En las últimas horas se presentó descenso importante de las precipitaciones, siendo el día de ayer el más seco en el transcurso del mes de septiembre de 2019. Las precipitaciones se concentraron principalmente en las regiones Andina, Caribe y Pacífico. El mayor acumulado de precipitación se presentó en el municipio de **López de Micay (Cauca)**, con **62.0 mm**.

ALERTA ROJA

- Por probabilidad alta de incremento de los niveles en algunos ríos de las regiones: Orinoquia
- Por probabilidad alta de deslizamientos de tierra en zonas inestables en municipios de las siguientes regiones: Andina.
- Por probabilidad alta en la ocurrencia de incendios de la cobertura vegetal en zonas de pastos, cultivos o bosques en algunos municipios de las regiones: Caribe, Andina y Orinoquia.

ALERTA NARANJA

- Por probabilidad media de incremento de los niveles en algunos ríos de las regiones: Caribe y Pacífico.
- Por probabilidad moderada de deslizamientos de tierra en zonas inestables o de ladera ubicadas en algunos municipios de departamentos ubicados en las regiones: Andina, Pacífica, Orinoquia y Amazonia.
- Por probabilidad moderada de ocurrencia de incendios de la cobertura vegetal en zonas de pastos, cultivos o bosques en algunos municipios de las regiones Caribe, Andina, Orinoquia y Amazonia.

ALERTA AMARILLA

- Por probabilidad baja de incremento de los niveles en algunos ríos de las regiones: Caribe, Pacífico y Orinoquia.
- Por probabilidad baja de deslizamientos de tierra en algunos municipios de los departamentos de las regiones Caribe, Andina, Pacífico, Amazonia y Orinoquia.
- Por probabilidad baja de amenaza de incendios de la cobertura vegetal en zonas de pastos, cultivos o bosques en algunos municipios de las siguientes regiones: Caribe, Orinoquia y Andina.
- Por viento y oleaje en el Océano Pacífico.
- Por tiempo lluvioso en el mar Caribe.

PRONÓSTICO CONDICIONES METEOROLÓGICAS ESPECIALES

ÁREA DEL VOLCÁN GALERAS

Prevecerán las condiciones de tiempo seco en gran parte del día. Al final de la tarde no se descartan algunas lloviznas en el sector.

EL SERVICIO GEOLÓGICO COLOMBIANO reporta en nivel AMARILLO (III): CAMBIOS EN EL COMPORTAMIENTO DE LA ACTIVIDAD VOLCÁNICA. Lat. 1.55 Lon: -77.37

ELEVACIÓN (pies)	DIRECCIÓN	VELOCIDAD	
		NUDOS	Km/h
10.000	ESTE-SURESTE	5 - 10	9 - 18
18.000	ESTE-SURESTE	10 - 15	18 - 27
24.000	ESTE	15 - 20	27 - 37
30.000	ESTE-SURESTE	15 - 20	27 - 37

ÁREA DEL VOLCÁN NEVADO DEL HUILA

En las horas de la mañana se prevé tiempo seco. Después del mediodía se incrementará la nubosidad con precipitaciones.

EL SERVICIO GEOLÓGICO COLOMBIANO reporta en nivel AMARILLO (III): CAMBIOS EN EL COMPORTAMIENTO DE LA ACTIVIDAD VOLCÁNICA. Lat.2.92 Lon:-76.05

ELEVACIÓN (pies)	DIRECCIÓN	VELOCIDAD	
		NUDOS	Km/h
10.000	ESTE-NORESTE	5 - 10	9 - 18
18.000	ESTE	15 - 20	27 - 37
24.000	ESTE	15 - 20	27 - 37
30.000	ESTE-SURESTE	15 - 20	27 - 37

ÁREA DEL VOLCÁN CERRO MACHÍN

Se estima que durante gran parte de la jornada se presente tiempo seco, aunque al finalizar el día se incrementará la nubosidad.

EL SERVICIO GEOLÓGICO COLOMBIANO reporta en nivel AMARILLO (III): CAMBIOS EN EL COMPORTAMIENTO DE LA ACTIVIDAD VOLCÁNICA. Lat.4.80 Lon:-75.62

ELEVACIÓN (pies)	DIRECCIÓN	VELOCIDAD	
		NUDOS	Km/h
10.000	ESTE-SURESTE	5 - 10	9 - 18
18.000	ESTE	15 - 20	27 - 37
24.000	ESTE	15 - 20	27 - 37
30.000	ESTE-SURESTE	10 - 15	18 - 27

ÁREA DEL VOLCÁN NEVADO DEL RUIZ

En las horas de la mañana se prevé tiempo seco. Después del mediodía se incrementará la nubosidad con precipitaciones.

EL SERVICIO GEOLÓGICO COLOMBIANO reporta en nivel AMARILLO (III): CAMBIOS EN EL COMPORTAMIENTO DE LA ACTIVIDAD VOLCÁNICA. Lat. 4.89 Lon: -75.32

ELEVACIÓN (pies)	DIRECCIÓN	VELOCIDAD	
		NUDOS	Km/h
10.000	ESTE-NORESTE	0 - 5	0 - 9
18.000	ESTE	15 - 20	27 - 37
24.000	ESTE	15 - 20	27 - 37
30.000	ESTE-SURESTE	10 - 15	18 - 27

ÁREA DEL COMPLEJO VOLCÁNICO CHILES-CERRO NEGRO DE MAYASQUER

Prevecerán las condiciones de tiempo seco en gran parte del día. Al final de la tarde no se descartan algunas lloviznas en el sector.

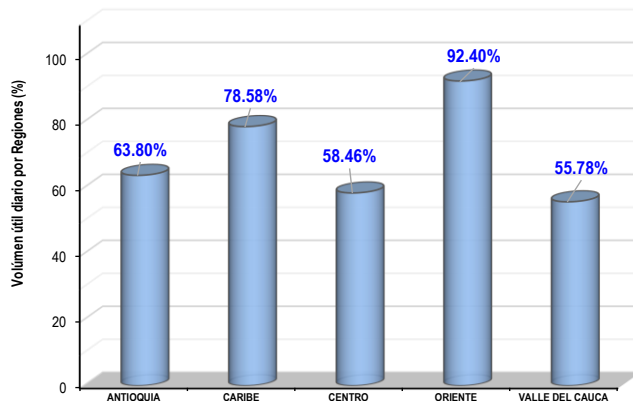
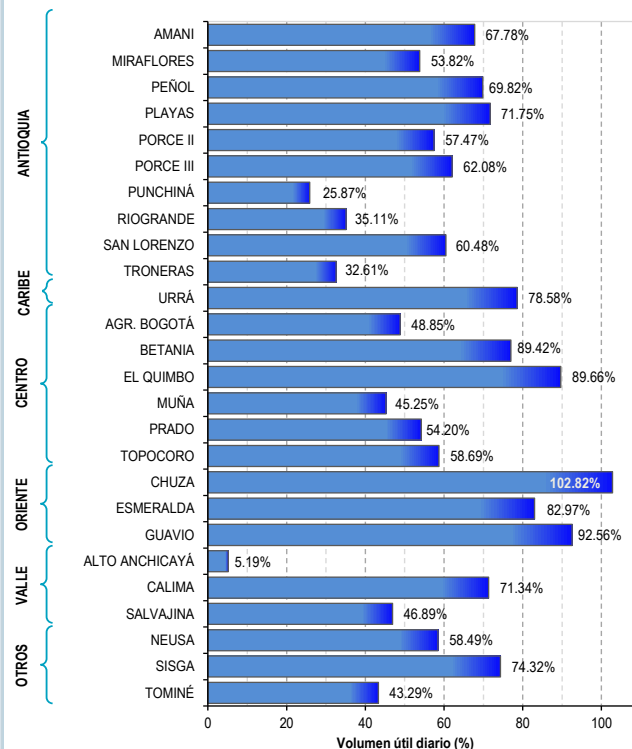
EL SERVICIO GEOLÓGICO COLOMBIANO reporta en nivel AMARILLO (III): CAMBIOS EN EL COMPORTAMIENTO DE LA ACTIVIDAD VOLCÁNICA. Lat. 0.81 -Lon:77.93 Lat. 0.76 Lon:-77.95

ELEVACIÓN (pies)	DIRECCIÓN	VELOCIDAD	
		NUDOS	Km/h
10.000	ESTE-SURESTE	5 - 10	9 - 18
18.000	ESTE-SURESTE	15 - 20	27 - 37
24.000	ESTE-SURESTE	15 - 20	27 - 37
30.000	ESTE-SURESTE	20 - 25	37 - 46

ESTADO DE LOS EMBALSES

A continuación se relaciona el volumen útil diario de los principales embalses del país (expresado en porcentaje), de acuerdo con la información reportada por XM S.A. E.S.P en la siguiente dirección electrónica: <http://do.xm.com.co/ido/SitePages/hidrologia.aspx?q=reservas>

VOLUMEN ÚTIL DIARIO EN LOS PRINCIPALES EMBALSES DEL PAÍS



Para estar informado diariamente de lo que pasa con el **pronóstico del tiempo y las alertas.**

Síguenos en Twitter
@IDEAMColombia



PRECIPITACIONES

A continuación se relacionan los municipios donde en las últimas 24 horas se registraron precipitaciones iguales o superiores a 10.0 mm.

Se aclara que las precipitaciones indicadas en los municipios, realmente corresponden a aquellos puntos en los cuales el IDEAM tiene estaciones de monitoreo, pero no necesariamente quiere decir que el dato corresponda a las lluvias que se presentaron directamente sobre el área urbana en donde se concentra la mayor población. En ocasiones la estación sobre la cual se destaca el mayor valor de precipitación, a pesar de pertenecer al municipio, puede quedar alejada del centro poblado principal.

DEPARTAMENTO	MUNICIPIO
ANTIOQUIA	Frontino (31.0), San Roque (16.0), La Unión (15.6), Alejandría (11.2), Usiacurí (10.0), Candelaria (10.0).
ATLÁNTICO	Baranoa (16.0).
BOLÍVAR	Turbaco (36.8), María La Baja (33.4).
CAUCA	López de Micay (62.0).
CESAR	Pueblo Bello (23.0), Valledupar (20.0).
CUNDINAMARCA	Puerto Salgar (18.2).
CHOCÓ	Bahía Solano (18.0).
HUILA	Neiva (16.5).
LA GUAJIRA	Riohacha (19.4), Hato Nuevo (18.0), Villanueva (18.0), Urumita (10.5).
MAGDALENA	Salamina (23.2), Santa Marta (10.0).
NORTE DE SANTANDER	Cúcuta (21.0).
VAUPÉS	Mitú (35.0).

Para estar informado diariamente de lo que pasa con el **pronóstico del tiempo y las alertas.**

Síguenos en Twitter
@IDEAMColombia



TEMPERATURAS MÁXIMAS

A continuación se relacionan los municipios donde en las últimas 24 horas se registraron temperaturas iguales o superiores a 38.0 °C.

Se aclara que las temperaturas indicadas en los municipios, realmente corresponden a aquellos puntos en los cuales el IDEAM tiene estaciones de monitoreo, pero no necesariamente quiere decir que el dato corresponda a las temperaturas que se presentaron directamente sobre el área urbana en donde se concentra la mayor población. En ocasiones la estación sobre la cual se destaca el mayor valor de temperatura, a pesar de pertenecer al municipio, puede quedar alejada del centro poblado principal.

DEPARTAMENTO	MUNICIPIO
ANTIOQUIA	Valparaíso (39.0).
CESAR	Agustín Codazzi (38.6).
CUNDINAMARCA	Jerusalén (44.0).
HUILA	Villavieja (38.6).
LA GUAJIRA	Manaure (39.8).
NORTE DE SANTANDER	Cúcuta (38.0).
TOLIMA	Natagaima (41.0), Armero-Guayabal (40.0), Guamo (39.6), Flandes (38.8), Prado (38.6), Saldaña (38.6), Espinal (38.4).

Se superaron los máximos históricos diarios en las estaciones ubicadas en los municipios de: **Jerusalén 44.0 °C (Cundinamarca), Armero - Guayabal 40.0 °C, (Tolima), Ocaña 31,6 °C(Norte de Santander), y Villahermosa 24.0 °C (Tolima).** Los registros son superiores a los máximos históricos absolutos para el mes de septiembre, en los sitios mencionados.

ALERTA POR DESCENSOS SIGNIFICATIVOS DE LAS TEMPERATURAS MÍNIMAS DEL AIRE

Se emite esta alerta por la probabilidad de descensos significativos de la temperatura del aire en horas de la madrugada para zonas de altiplano (entre los 2,500 y los 2,900 msnm) de los siguientes municipios:

REGIÓN ANDINA

SITIOS PARA LOS CUALES SE GENERA LA ALERTA

ALERTA AMARILLA

ALTIPLANO CUNDIBOYACENSE:

BOGOTÁ: Área Rural y Urbana.

CUNDINAMARCA: Bojacá, Cajicá, Chía, Chipaque, Choachí, Chocontá, Cogua, Cota, Cucunubá, El Rosal, Facatativá, Funza, Fúquene, Gachancipá, Guachetá, Guasca, Guatavita, La Calera, Lenguazaque, Madrid, Mosquera, Nemocón, Sesquilé, Sibaté, Simijaca, Soacha, Sopó, Subachoque, Suesca, Susa, Sutatausa, Tabio, Tausa, Tenjo, Tocancipá, Ubaque, Ubaté, Villapinzón, Zipacón y Zipaquirá.

BOYACÁ: Tunja, Aquitania, Arcabuco, Belén, Betétiva, Busbanzá, Caldas, Cerinza, Chiquinquirá, Chivatá, Ciénega, Cómbita, Corrales, Cucaita, Cuitiva, Chiquiza, Duitama, Firavitoba, Floresta, Gámeza, Iza, Villa de Leyva, Mongua, Monguí, Motavita, Nobsa, Oicatá, Paipa, Paz de Río, Pesca, Ráquira, Saboyá, Samacá, San Miguel de Sema, Santa Rosa de Viterbo, Siachoque, Socha, Sogamoso, Sora, Sotaquirá, Soracá, Tasco, Tibasosa, Toca, Tópaga, Tota, Tuta, Tutazá, Ventaquemada y Viracachá.

CAUCA Y NARIÑO:

CAUCA: Almaguer, Bolívar, Corinto, Inzá, Jambaló, La Vega, Miranda, Páez (Belalcázar), Puracé (Coconuco), San Sebastián, Santa Rosa, Silvia, Sotaró (Paispamba), Sucre, Toribío y Totoró.

NARIÑO: Pasto, Aldana, Buesaco, Consacá, Contadero, Córdoba, Cuaspud (Carlosama), Cumbal, Chachaguí, El Tablón, Funes, Guaitarilla, Gualmatán, Iles, Imués, Ipiales, La Cruz, La Florida, Mallama (Piedrancha), Nariño, Ospina, Potosí, Providencia, Puerres, Pupiales, Sandoná, San Bernardo, San Pablo, Santa Cruz (Guachavés), Sapuyes, Tangua, Túquerres y Yacuanquer.

Debido a que este fenómeno es local y está sujeto a cambios en variables tales como la nubosidad, la humedad y temperatura del aire y la intensidad y dirección del viento, el IDEAM monitorea permanentemente las condiciones atmosféricas y en caso de ser necesario emitirá nuevos comunicados. Por esto, se sugiere a los agricultores, ganaderos y floricultores estar atentos a los boletines y comunicados emitidos por la entidad.

A continuación se relacionan los municipios donde en las últimas 24 horas se registraron temperaturas iguales o menores a 5 °C:

REGIÓN ANDINA

BOYACÁ: Duitama (1.2), Cerinza (1.8), Paipa (3.0), Toca (3.0), Tunja (3.2); Saboyá (3.8), Samacá (4.6).

CUNDINAMARCA: Facatativá (1.2), Madrid (2.2), Mosquera (2.8), Choachí (3.0), Sopó (3.2), Subachoque (3.2), Zipaquirá (3.4).

NARIÑO: Ipiales (1.8) y Pasto (3.6).

Se recomienda a los agricultores, ganaderos y floricultores de las zonas mencionadas, mantenerse atentos a la evolución de las condiciones meteorológicas, pues no se descarta la posibilidad de un descenso de la temperatura por debajo de los cero grados Celsius.



PRONÓSTICO METEOROLÓGICO



Martes 10 y miércoles 11 de septiembre de 2019

REGIÓN	PRONÓSTICO
SABANA DE BOGOTÁ	<p>MARTES . En la tarde se estima cielo parcialmente nublado con predominio de tiempo seco. En la noche se estima cielo entre parcial a mayormente cubierto con predominio de tiempo seco.</p> <p>MIÉRCOLES. Durante la madrugada y la mañana se estima cielo mayormente nublado con predominio de tiempo seco en la ciudad, no se descartan lloviznas en la mañana. En la tarde y noche se estima cielo parcialmente nublado, con posibilidad de lluvias ligeras en amplios sectores de la ciudad.</p>
CARIBE	<p>MARTES. En horas de la tarde se estima predominio de cielo parcialmente nublado en la región. Lluvias moderadas se estiman para zonas de la Sierra Nevada de Santa Marta. Lluvias ligeras se pueden presentar en las vecindades del litoral de Bolívar, Atlántico, Sucre y oriente de Cesar. En el resto de la región se espera predominio de tiempo seco. En la noche cielo se prevé cielo entre parcial y mayormente cubierto. Las precipitaciones, en algunos casos con tormentas eléctricas, se estiman para zonas de Bolívar y Sur de Sucre. Lluvias entre ligeras y moderadas en centro y sur de los departamentos de Cesar y Córdoba. Para las zonas del litoral se prevé predominio de tiempo seco.</p> <p>MIÉRCOLES. Se esperan una jornada con predominio de tiempo seco durante gran parte del día; algunas lluvias sectorizadas en zonas de la Sierra, sur de Córdoba, Sucre, Cesar y Bolívar.</p>
ARCHIPIÉLAGO DE SAN ANDRÉS, PROVIDENCIA Y SANTA CATALINA	<p>MARTES. Para la tarde se prevé predominio de tiempo seco con cielo entre parcial y mayormente nublado. No se descartan lluvias ligeras al sur del Archipiélago. Se estima que para la noche predominarán el tiempo seco el área, con cielo parcialmente cubierto.</p> <p>MIÉRCOLES. Predominio de tiempo seco con cielo parcialmente cubierto en la mayor parte de la jornada.</p>
MAR CARIBE	<p>MARTES. Se prevé predominio de condiciones de cielo parcial a mayormente nublado en el Mar Caribe Colombiano. Lluvias ligeras se pueden presentar en las vecindades del litoral de Antioquia y al sur del Archipiélago de San Andrés, especialmente en horas de la noche.</p> <p>MIÉRCOLES. Se espera nubosidad dispersa con lluvias sectorizadas al centro y occidente de la región, las más importantes en horas de la mañana y al finalizar la jornada.</p>
ANDINA	<p>MARTES. En horas de la tarde se estima aumento de nubosidad en zonas de montaña de la región andina. Se estiman lluvias en el occidente de Antioquia, lluvias ligeras en zonas de Boyacá, Santanderes y sectores del eje Cafetero. Predominio de tiempo seco para el valle interandino de los ríos Magdalena y Cauca. En horas de la noche se esperan condiciones mayormente cubiertas con lluvias entre moderadas y fuertes en Antioquia, Santander, Norte de Santander, eje cafetero, noroccidente de Cundinamarca y al occidente de Boyacá.</p> <p>MIÉRCOLES. Lluvias de carácter moderado a fuerte en la tarde y noche en los Santanderes, occidente de Boyacá, oriente de Cundinamarca y sectores del eje cafetero.</p>

Planeando tu día?
Descarga YA y conoce...



Consúltalo a diario y únete a la Cultura del Pronóstico del IDEAM

Disponible para  



PRONÓSTICO METEOROLÓGICO



Martes 10 y miércoles 11 de septiembre de 2019

REGIÓN	PRONÓSTICO
INSULAR PACÍFICO	MARTES. Se prevé predominio de condiciones de cielo mayormente nublado a cubierto. Lluvias ligeras se estiman para las primeras horas de la jornada en las islas, luego se estima predominio de tiempo seco. MIÉRCOLES Se prevé cielo parcialmente nublado con lluvias de variada intensidad en las islas, tanto en Gorgona como en Malpelo, hacia las horas de la tarde y noche.
PACÍFICO	MARTES. Para las horas de la tarde se esperan cielo mayormente nublado a nublado con precipitaciones, en algunos casos acompañadas de tormentas eléctricas, estas se estiman para zonas de Chocó, occidente de Valle del Cauca y menos intensas en el occidente de Cauca. Se pueden presentar lluvias ligeras en sectores de Nariño. Persistirán las condiciones nubosas y las lluvias en el oriente de Chocó, occidente de Valle del Cauca y de Cauca. No se descartan lloviznas o lluvias ligeras y esporádicas en zonas de Nariño. MIÉRCOLES. Lluvias moderadas a fuertes en diversas zonas de la región, las más intensas en el oriente y sur de Chocó, Valle del Cauca y Cauca. Alta probabilidad de actividad eléctrica en momentos de lluvias intensa.
OCÉANO PACÍFICO	MARTES. Se estiman condiciones nubosas con lluvias moderadas a fuertes persistentes a lo largo de la jornada en sector central de la Cuenca Pacífica Colombiana. Lluvias menos intensas en el sector norte para la noche y predominio de tiempo seco en el sur a lo largo de la jornada. MIÉRCOLES. Se prevén lluvias fuertes con descargas eléctricas en el centro y norte de la cuenca del Pacífico Colombiano en las primeras horas de la jornada; en horas de la tarde se espera disminución de la nubosidad y lluvias en el norte de la cuenca.
ORINOQUIA	MARTES. Para las horas de la tarde se estima aumento de nubosidad con lluvias sectorizadas de intensidad ligera a moderada en Vichada, Meta y en localidades del oriente y occidente de Arauca y Casanare. No se descartan lloviznas o lluvias ligeras en el piedemonte llanero. En horas de la noche se estiman lluvias moderadas en el oriente de Vichada. Lloviznas o lluvia ligeras son posibles en el occidente de Meta y de Casanare. Predominio de tiempo seco en el resto del área. MIÉRCOLES. Cielo mayormente nublado durante la jornada, lluvias ligeras a moderadas en al tarde en el sur de Vichada y Meta. En la noche las lluvias se concentraran en sectores del piedemonte.
AMAZONIA	MARTES. En horas de la tarde se prevé aumento de nubosidad con lluvias dispersas moderadas en Guainía, oriente de Guaviare y de Amazonas. Lluvias aisladas ligeras se pueden presentar en zonas de Caquetá y Putumayo. Disminución de nubosidad en la noche, aunque se estiman lluvias moderadas en sectores de Guaviare y Vaupés. Lloviznas o lluvias ligeras podrían presentarse en zonas de Caquetá y Putumayo. MIÉRCOLES. Sobre el mediodía y primeras horas de la tarde las lluvias se prevén sobre sectores de Caquetá, oriente de Putumayo, Amazonas y Guaviare. En la noche, Lluvias moderadas en el oreinte de Putumayo y occidente de Caquetá.

Planeando tu día?
Descarga YA y conoce...



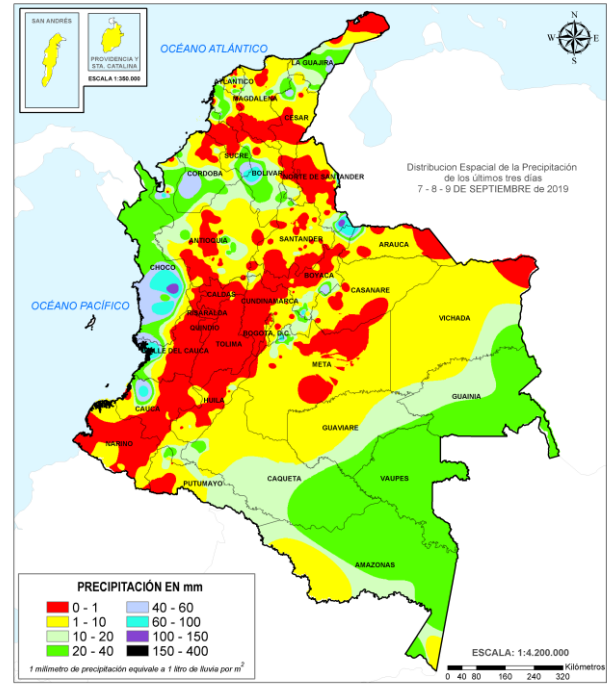
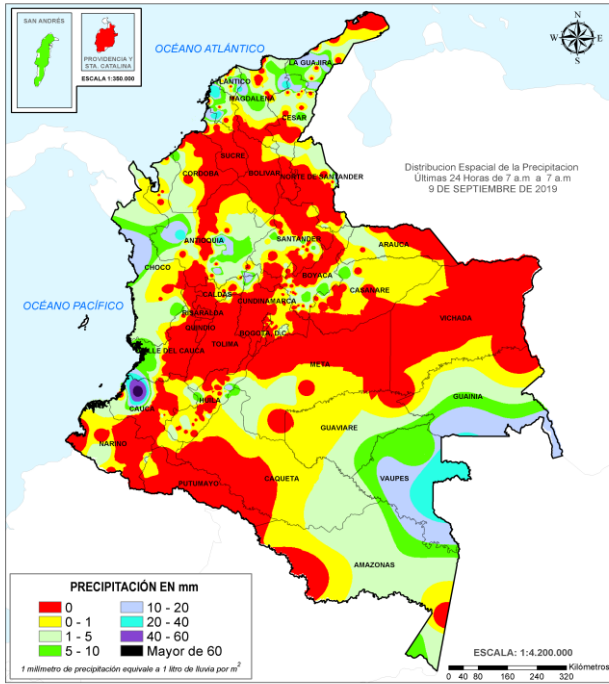
Consúltalo a diario y únete a la Cultura del Pronóstico del IDEAM

Disponible para  

MAPAS DE PRECIPITACIÓN

Precipitación diaria: desde las 7:00 a. m. del lunes 09 hasta las 7:00 a. m. del martes 10 de septiembre de 2019.

Precipitación últimas 72 horas: desde las 7:00 a. m. del sábado 08 hasta las 7:00 a. m. del martes 10 de septiembre de 2019.



ALERTAS VIGENTES E INFORMACIÓN ADICIONAL

Para mayor información sobre el pronóstico del estado del tiempo, informes técnicos diarios, comunicados especiales, mapas diarios de temperaturas máximas y mínimas e información diaria de precipitación se sugiere consultar los siguientes enlaces:

- [MAPA DIARIO DE TEMPERATURA MÁXIMA.](#)
- [MAPA DIARIO DE TEMPERATURA MÍNIMA.](#)

ALERTAS POR NIVELES DE LOS RÍOS

REGIÓN ANDINA

SITIOS PARA LOS CUALES SE GENERA LA ALERTA

**ALERTA
POR NIVELES
BAJOS**

NIVELES BAJOS EN EL RÍO MAGDALENA EN BARRANCABERMEJA (SANTANDER).

Se prevé continúe la tendencia al descenso en el nivel del río Magdalena, en el tramo comprendido entre el municipio de Barrancabermeja y la confluencia de los ríos Sogamoso y Magdalena (Santander), con valores en el rango de los promedios bajos históricos para la época. No se descarta desabastecimiento de agua en algunas poblaciones ribereñas ante la reducción de los niveles en las captaciones de los sistemas de acueducto en la ciudad de Barrancabermeja; igualmente, se pueden estar presentando algunas restricciones en la navegación fluvial de embarcaciones mayores. El IDEAM recomienda a la población en general estar atentos a las indicaciones de las autoridades locales y las Capitanías de Puerto Flete a la reducción en el nivel del río Magdalena en este sector.

REGIÓN ORINOQUIA

SITIOS PARA LOS CUALES SE GENERA LA ALERTA

**ALERTA
ROJA**

NIVELES ALTOS EN LA PARTE BAJA DEL RÍO INÍRIDA.

Continúan las inundaciones debido a los niveles altos que persisten en la parte baja del río Inírida a la altura del municipio de Inírida.

REGIÓN CARIBE

SITIOS PARA LOS CUALES SE GENERA LA ALERTA

**ALERTA
NARANJA**

NIVELES ALTOS EN LA CUENCA BAJA DEL RÍO SAN JORGE (LA MOJANA).

Se mantienen los niveles altos en la Ciénaga de San Marcos en el departamento de Sucre, no se descarta que esta situación afecte otras ciénagas de la región de la Mojana en los departamentos de Córdoba, Sucre y Bolívar, especialmente en los municipios de Ayapel, Caimito, San Benito Abad y Majagual.

REGIÓN PACÍFICO

SITIOS PARA LOS CUALES SE GENERA LA ALERTA

**ALERTA
NARANJA**

PROBABILIDAD DE CRECIENTES SÚBITAS EN LOS RÍOS DIRECTOS AL OCÉANO PACÍFICO EN EL DEPARTAMENTO DE CHOCÓ.

Se mantiene esta alerta ante los posibles incrementos súbitos en el nivel de los ríos Jella, Chocolatal, Jurado y sus afluentes, entre otros directos al Océano Pacífico en el departamento de Chocó, se recomienda especial atención en los municipios de Bahía Solano y Jurado.

ALERTAS POR NIVELES DE LOS RÍOS

REGIÓN CARIBE

SITIOS PARA LOS CUALES SE GENERA LA ALERTA

**ALERTA
AMARILLA**

PROBABILIDAD DE CRECIENTES SÚBITAS EN LA CUENCA ALTA DEL RÍO ATRATO.

Probabilidad de incrementos súbitos en los niveles de la parte alta del río Atrato y sus afluentes los ríos Andágueda, Cabí y Quito.

PROBABILIDAD DE INCREMENTOS EN LOS NIVELES DE LA CUENCA MEDIA Y BAJA DEL RÍO ATRATO.

Probabilidad de incrementos en el nivel de los ríos Cuía, Chicué, Uva, Pogué, Bebarama, Bojayá, Napipí, Opagadó, Salaquí, Cacarica y Tanela, entre otros directos a la cuenca media y baja del río Atrato, se recomienda especial atención en el nivel del río Atrato a la altura de los municipios de Vigía de Fuerte.

PROBABILIDAD DE CRECIENTES SÚBITAS EN LOS RÍOS MURRÍ, MURINDÓ Y SUCIO.

Probabilidad de incrementos súbitos en el nivel de los ríos Murri, Murindó y Sucio entre otros directos a la cuenca media del río Atrato, se recomienda especial atención en los municipios de Vigía de Fuerte, Urrao, Frontino, Murindó, Dabeiba y Mutatá.

NIVELES ALTOS EN LA CUENCA MEDIA Y BAJA DEL RÍO SINÚ.

Se mantienen los niveles altos en el río Sinú en la parte media y baja de la cuenca, se recomienda especial atención en los centros poblados de Montería, Cereté, San Pelayo, Cotorra, Lorica, Carrillo, Morales y San Bernardo del Viento, así como en la Ciénaga de Momil.

REGIÓN PACÍFICO

SITIOS PARA LOS CUALES SE GENERA LA ALERTA

**ALERTA
AMARILLA**

PROBABILIDAD DE CRECIENTES SÚBITAS EN LA CUENCA DEL RÍO BAUDÓ.

Probabilidad de crecientes súbitas en el río Baudó y sus afluentes, se recomienda especial atención en la cabecera municipal del municipio de Alto, Medio y Bajo Baudó, y para varios de sus corregimientos entre los cuales se destacan Santa María, Miacorá, Divisa, Cohecho, Chachajo, Santa Rita, La Pureza y Nauca.

PROBABILIDAD DE CRECIENTES SÚBITAS EN LAS CUENCAS DE LOS RÍOS DAGUA Y ANCHICAYÁ.

Probabilidad de nuevas crecientes súbitas en los ríos Dagua, Anchicayá y sus afluentes, directos al Océano Pacífico en el departamento de Valle del Cauca, se recomienda especial atención en los municipios de Dagua y Buenaventura.

REGIÓN ORINOQUIA

SITIOS PARA LOS CUALES SE GENERA LA ALERTA

**ALERTA
AMARILLA**

NIVELES ALTOS EN EL RÍO ORINOCO EN EL MUNICIPIO DE PUERTO CARREÑO.

Persisten los niveles altos en el río Orinoco a la altura del municipio de Puerto Carreño (Vichada).

ALERTAS POR AMENAZAS DE DESLIZAMIENTO

REGIÓN ANDINA	SITIOS PARA LOS CUALES SE GENERA LA ALERTA	ALERTA ROJA
<p>BOYACÁ: Chiscas. CUNDINAMARCA: Guayabetal.</p>		
REGIÓN ANDINA	SITIOS PARA LOS CUALES SE GENERA LA ALERTA	ALERTA NARANJA
<p>BOYACÁ: Cubará y Jenesano. CUNDINAMARCA: Medina. NORTE DE SANTANDER: Toledo.</p>		
REGIÓN PACÍFICO	SITIOS PARA LOS CUALES SE GENERA LA ALERTA	ALERTA ROJA
<p>CAUCA: López. CHOCÓ: Lloró, Medio San Juan. VALLE DEL CAUCA: Buenaventura.</p>		
REGIÓN ORINOQUIA	SITIOS PARA LOS CUALES SE GENERA LA ALERTA	ALERTA NARANJA
<p>META: Acacias, Cumaral, El Calvario, Restrepo, Villavicencio.</p>		
REGIÓN AMAZONIA	SITIOS PARA LOS CUALES SE GENERA LA ALERTA	ALERTA NARANJA
<p>PUTUMAYO: Mocoa.</p>		
REGIÓN CARIBE	SITIOS PARA LOS CUALES SE GENERA LA ALERTA	ALERTA AMARILLA
<p>CESAR: Agustín Codazzi, Curumaní, El Copey, La Gloria, Pailitas. BOLÍVAR: San Jacinto Del Cauca. CÓRDOBA: Montelíbano, Puerto Libertador, San Jose De Ure. LA GUAJIRA: Dibulla, El Molino, Fonseca, La Jagua Del Pilar, San Juan Del Cesar, Villanueva. MAGDALENA: Ciénaga, Fundación, Santa Marta.</p>		

ALERTAS POR AMENAZAS DE DESLIZAMIENTO

REGIÓN ANDINA	SITIOS PARA LOS CUALES SE GENERA LA ALERTA	ALERTA AMARILLA
	<p>ANTIOQUIA: Abriaquí, Amagá, Amalfi, Andes, Angelópolis, Anorí, Argelia, Armenia, Belmira, Briceño, Buritica, Cáceres, Caicedo, Caldas, Campamento, Cañasgordas, Caracolí, Caramanta, Dabeiba, Ebéjico, Frontino, Giraldo, Heliconia, Ituango, Maceo, Montebello, Nariño, Olaya, Puerto Berrío, Puerto Triunfo, San Carlos, San Jerónimo, San Pedro De Los Milagros, Santa Bárbara, Santa Fe De Antioquia, Sonsón, Sopetrán, Tarazá, Titiribí, Uramita, Valdivia, Yalí, Yarumal, Yolombó, Zaragoza.</p> <p>BOYACÁ: Almeida, Aquitania, Betétiva, Boavita, Campohermoso, Chinavita, Chita, Chivor, Corrales, El Espino, Gámeza, Garagoa, Guicán, La Uvita, Labranzagrando, Macanal, Miraflores, Mongua, Muzo, Pachavita, Páez, Pajarito, Panqueba, Paya, Paz De Rio, Pisba, Puerto Boyacá, San Eduardo, San José De Pare, San Luis De Gaceno, San Mateo, Santa María, Santana, Socha, Socotá, Tasco, Tibaná, Tópaga, Úmbita.</p> <p>CALDAS: Aguadas, Chinchiná, Filadelfia, Manzanares, Marmato, Marulanda, Pensilvania, Samaná, Supia.</p> <p>CUNDINAMARCA: Caparrapí, Cáqueza, Chipaque, Choachí, El Peñón, Gachalá, Gachetá, Gama, Guatavita, Gutiérrez, Junín, La Peña, Machetá, Manta, Quetame, Sesquilé, Topaipí, Ubalá.</p> <p>HUILA: Altamira, Guadalupe, La Plata, Pitalito, Saladoblanco, San Agustín, Suaza, Tarqui.</p> <p>NORTE DE SANTANDER: Chitagá, Convención, El Tarra, Hacarí, Labateca, Ocaña, San Calixto, Silos, Teorama.</p> <p>RISARALDA: Santa Rosa De Cabal.</p> <p>SANTANDER: Aguada, Barbosa, Carcasí, Cerrito, Charalá, Chipatá, Concepción, Confines, Contratación, Coromoro, El Carmen, El Guacamayo, Guaca, Guavatá, Güepsa, La Belleza, La Paz, Landázuri, Málaga, Matanza, Mogotes, Oiba, Onzaga, San Andrés, San Benito, San Miguel, Santa Helena Del Opón, Sucre, Suratá, Valle De San José, Vélez.</p> <p>TOLIMA: Casabianca, Herveo, Líbano, Villahermosa.</p>	
REGIÓN PACÍFICO	SITIOS PARA LOS CUALES SE GENERA LA ALERTA	ALERTA AMARILLA
	<p>CAUCA: Santa Rosa.</p> <p>CHOCÓ: Bahía Solano (Mutis), Bojayá (Bellavista), San José Del Palmar.</p> <p>VALLE DEL CAUCA: Dagua.</p>	
REGIÓN ORINOQUIA	SITIOS PARA LOS CUALES SE GENERA LA ALERTA	ALERTA AMARILLA
	<p>ARAUCA: Tame.</p> <p>CASANARE: Aguazul, Chámeza, Hato Corozal, La Salina, Monterrey, Nunchía, Paz De Ariporo, Pore, Recetor, Sabanalarga, Támara, Tauramena, Yopal.</p> <p>META: Cubarral, Guamal, San Juanito.</p>	

ALERTAS POR AMENAZAS DE DESLIZAMIENTO

REGIÓN AMAZONIA	SITIOS PARA LOS CUALES SE GENERA LA ALERTA	ALERTA AMARILLA
CAQUETÁ: Belén de Los Andaquíes, Morelia.		

SECTORES VIALES REPORTADOS CON AFECTACIÓN VIAL POR DESLIZAMIENTOS

DEPARTAMENTO	SECTOR VIAL
ANTIOQUIA	La Mansa – Primavera
BOYACÁ	Sogamoso – Aguazul Guateque – El secreto Tunja – Ramiriquí
CAUCA	Popayán – Guadalejo. Mojarras – Popayán Popayán – Inza
CAQUETÁ	Suaza – Florencia Depresión el vergel – Florencia
CHOCO	Quibdó – Medellín
CUNDINAMARCA	Honda – Guaduas Gama – Gachalá Bogotá – Villavicencio
CAQUETÁ	Depresión El Vergel – Florencia
META	Bogotá – Villavicencio
CASANARE	Tamara – Yopal
NORTE DE SANTANDER	Saravena – Pamplona
SANTANDER	La Fortuna – Bucaramanga

ALERTAS POR AMENAZAS DE INCENDIOS DE LA COBERTURA VEGETAL

REGIÓN CARIBE	SITIOS PARA LOS CUALES SE GENERA LA ALERTA	ALERTA ROJA
ATLÁNTICO: Luruaco.		

REGIÓN ANDINA	SITIOS PARA LOS CUALES SE GENERA LA ALERTA	ALERTA ROJA
<p>ANTIOQUIA: Abejorral, Betania, Betulia, Ciudad Bolívar, Envigado, Puerto Nare, Támesis, Urrao.</p> <p>BOYACÁ: Arcabuco, Briceño, Buenavista, Caldas, Chiquinquirá, Chíquiza, Chivatá, Cóbbita, Coper, Cucaita, Firavitoba, Gachantivá, Iza, Maripí, Motavita, Oicatá, Paipa, Pauna, Pesca, Ráquira, Saboyá, Sáchica, Samacá, San Miguel de Sema, Santa Sofía, Siachoque, Sogamoso, Sora, Soracá, Susacón, Sutamarchán, Tinjacá, Toca, Tota, Tunja, Tununguá, Villa de Leiva.</p> <p>CALDAS: La Merced, Manizales, Neira, Salamina.</p> <p>CAUCA: Área En Litigio, Argelia, Bolívar, Buenos Aires, Cajibío, Caldono, Caloto, Corinto, El Tambo, Guachene, Inzá, Jambaló, La Sierra, La Vega, Miranda, Morales, Padilla, Páez (Belalcázar), Piendamó, Popayán, Puerto Tejada, Puracé (Coconuco), Rosas, San Sebastián, Santander de Quilichao, Silvia, Sotaró (Paispamba), Suárez, Timbío, Toribío, Totoró, Villa Rica.</p> <p>CUNDINAMARCA: Agua de Dios, Albán, Anapoima, Anolaima, Apulo, Arbeláez, Beltrán, Bituima, Cabrera, Cachipay, Carmen de Carupa, Chaguani, Chocontá, Cogua, Cucunubá, El Colegio, Fúquene, Fusagasugá, Girardot, Guachetá, Guaduas, Guataquí, Guayabal de Siquima, Jerusalén, La Mesa, La Palma, La Vega, Lenguaque, Nariño, Nemocón, Nilo, Nimaima, Nocaima, Pacho, Paime, Pandí, Pasca, Pulí, Quebradanegra, Quipile, Ricaurte, San Bernardo, San Cayetano, San Francisco, San Juan de Rioseco, Sasaima, Simijaca, Subachoque, Suesca, Supatá, Susa, Sutatausa, Tausa, Tibacuy, Tocaima, Ubaté, Útica, Venecia, Vergara, Vianí, Villagómez, Villeta, Viotá, Zipacón, Zipaquirá.</p> <p>HUILA: Aipe, Baraya, Colombia, Gigante, Hobo, Íquira, Neiva, Palermo, Rivera, Santa María, Tello, Teruel, Tesalia, Villavieja, Yaguará.</p> <p>NARIÑO: Albán (San José), Aldana, Ancuya, Arboleda (Berruecos), Belén, Buesaco, Chachaguí, Colón (Génova), Consacá, Contadero, Córdoba, Cuaspud (Carlosama), Cumbal, El Peñol, El Tablón, El Tambo, Funes, Guachucal, Guaitarilla, Gualmatán, Iles, Imués, La Cruz, La Florida, La Llanada, La Unión, Linares, Los Andes (Sotomayor), Mallama (Piedrancha), Nariño, Ospina, Pasto, Providencia, Puerres, Pupiales, Samaniego, San Bernardo, San Lorenzo, San Pedro de Cartago (Cartago), Sandoná, Santa Cruz (Guachavés), Sapuyes, Taminango, Tangua, Túquerres, Yacuanquer.</p> <p>NORTE DE SANTANDER: Ábrego, Arboledas, Bochalema, Chinácota, Durania, El Zulia, Gramalote, Los Patios, Lourdes, Mutiscua, Pamplona, Ragonvalia, Salazar, San Cayetano, Santiago, Villa Caro, Villa del Rosario.</p> <p>QUINDÍO: Armenia, Buenavista, Calarcá, Circasia, Córdoba, Génova, La Tebaida, Montenegro, Pijao, Salento.</p> <p>RISARALDA: Balboa, Pereira, Pueblo Rico.</p> <p>SANTANDER: Albania, Florián, Puente Nacional, Tona.</p>		

ALERTAS POR AMENAZAS DE INCENDIOS DE LA COBERTURA VEGETAL

REGIÓN ANDINA	SITIOS PARA LOS CUALES SE GENERA LA ALERTA	ALERTA ROJA
<p>TOLIMA: Alpujarra, Alvarado, Anzoátegui, Armero (Guayabal), Ataco, Cajamarca, Carmen de Apicalá, Chaparral, Coello, Coyaima, Cunday, Dolores, Espinal, Falan, Flandes, Fresno, Guamo, Honda, Ibagué, Icononzo, Mariquita, Melgar, Natagaima, Ortega, Piedras, Planadas, Prado, Purificación, Rioblanco, Roncesvalles, Rovira, Saldaña, San Antonio, San Luis, Suárez, Valle de San Juan, Villarrica.</p> <p>VALLE DEL CAUCA: Andalucía, Ansermanuevo, Argelia, Bolívar, Buga, Bugalagrande, Caicedonia, Cali, Calima (El Darién), Candelaria, Cartago, El Cairo, El Cerrito, El Dovio, Florida, Florida, Ginebra, Guacarí, Jamundí, La Cumbre, La Victoria, Palmira, Pradera, Restrepo, Riofrío, Roldanillo, San Pedro, Sevilla, Trujillo, Tuluá, Vijes, Yotoco, Yumbo, Zarzal.</p>		

REGIÓN ORINOQUIA	SITIOS PARA LOS CUALES SE GENERA LA ALERTA	ALERTA ROJA
<p>META: Uribe.</p>		

REGIÓN CARIBE	SITIOS PARA LOS CUALES SE GENERA LA ALERTA	ALERTA NARANJA
<p>CESAR: Valledupar.</p> <p>LA GUAJIRA: Manaure, Uribia, Villanueva.</p> <p>MAGDALENA: Algarrobo.</p>		

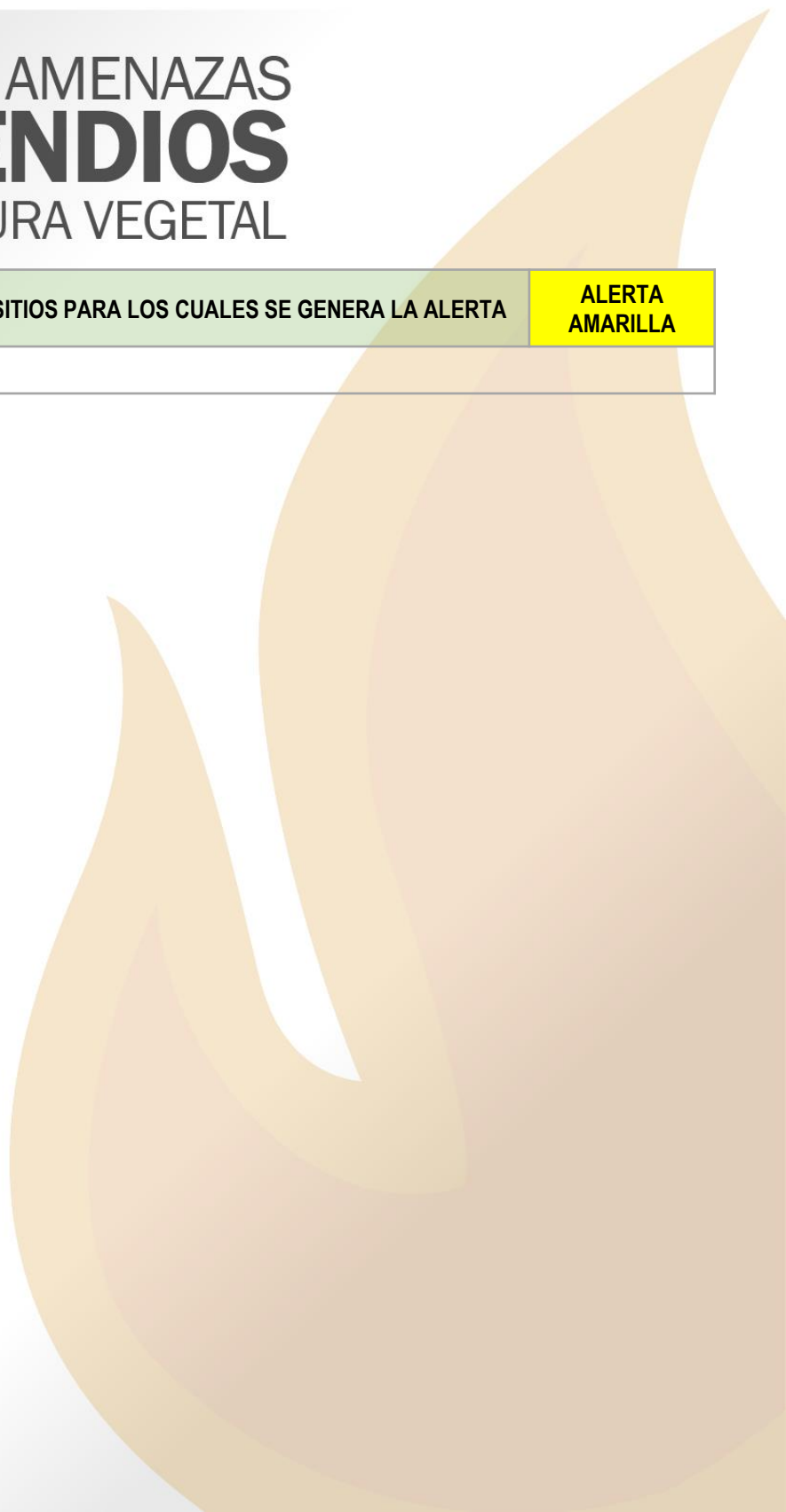
REGIÓN ANDINA	SITIOS PARA LOS CUALES SE GENERA LA ALERTA	ALERTA NARANJA
<p>ANTIOQUIA: Concordia, Jardín, Medellín, Remedios, Salgar, San Francisco, San Luis, San Roque, Segovia, Tarso.</p> <p>BOYACÁ: Covarachía, La Victoria, Otanche, Quípama, San Pablo de Borbur, Soatá.</p> <p>CALDAS: Norcasia, Pácora, Villamaria.</p> <p>CUNDINAMARCA: Bojacá, Cota, El Rosal, Facatativá, Funza, Granada, Madrid, Mosquera, San Antonio de Tequendama, Sibaté, Sylvania, Soacha, Tabio, Tena, Tocancipá, Villapinzón, Yacopí.</p> <p>HUILA: Algeciras, Campoalegre.</p> <p>NORTE DE SANTANDER: El Carmen, La Esperanza, Pamplonita, Sardinata.</p> <p>QUINDIO: Filandia, Quimbaya.</p> <p>SANTANDER: Charta, San Vicente de Chucurí, Simacota.</p> <p>TOLIMA: Murillo, Santa Isabel, Venadillo.</p> <p>VALLE DELCAUCA: Alcalá, Ulloa.</p>		

ALERTAS POR AMENAZAS DE INCENDIOS DE LA COBERTURA VEGETAL

REGIÓN ORINOQUIA	SITIOS PARA LOS CUALES SE GENERA LA ALERTA	ALERTA NARANJA
<p>CASANARE: Villanueva. META: La Macarena, Puerto López, Vistahermosa.</p>		
REGIÓN AMAZONIA	SITIOS PARA LOS CUALES SE GENERA LA ALERTA	ALERTA NARANJA
<p>CAQUETÁ: Puerto Rico, San Vicente del Caguán.</p>		
REGIÓN PACÍFICO	SITIOS PARA LOS CUALES SE GENERA LA ALERTA	ALERTA NARANJA
<p>NARIÑO: Tumaco.</p>		
REGIÓN CARIBE	SITIOS PARA LOS CUALES SE GENERA LA ALERTA	ALERTA AMARILLA
<p>ATLÁNTICO: Puerto Colombia, Tubará. CESAR: Pelaya. MAGDALENA: El Retén. SUCRE: Chalán, Colosó, Morroa.</p>		
REGIÓN ANDINA	SITIOS PARA LOS CUALES SE GENERA LA ALERTA	ALERTA AMARILLA
<p>ANTIOQUIA: Fredonia. BOGOTÁ: Bogotá, D.C.. BOYACÁ: Moniquirá, Rondón, Turmequé, Ventaquemada. CAUCA: Patía (El Bordo). CUNDINAMARCA: Cajicá, Chía, La Calera, Sopó, Tenjo. HUILA: Garzón. NARIÑO: Ipiales. NORTE DE SANTANDER: Bucarasica, Cáchira, Cágota, Cúcuta, Cucutilla. SANTANDER: Betulia, Bucaramanga, Capitanejo, El Playón, Floridablanca, Girón, Lebrija, Macaravita, Piedecuesta, Rionegro. VALLE DELCAUCA: La Unión, Obando, Toro, Versalles.</p>		

ALERTAS POR AMENAZAS **DE INCENDIOS** DE LA COBERTURA VEGETAL

REGIÓN ORINOQUIA	SITIOS PARA LOS CUALES SE GENERA LA ALERTA	ALERTA AMARILLA
META: Barranca de Upía.		



ALERTAS METEOMARINA

MAR CARIBE

ALERTA AMARILLA

POR VIENTO Y OLAJE

Se mantiene la alerta en sectores del centro del mar Caribe nacional, puesto que la velocidad de los vientos estarán alrededor de los 20 nudos y altura del oleaje cercana a los 2m . Por lo anterior, el IDEAM advierte a habitantes costero y bañistas estar atentos a las condiciones meteorológicas, y a usuarios de embarcaciones menores, consultar con las Capitanías de puerto antes de zarpar.

OCEANO PACÍFICO

ALERTA AMARILLA

POR TIEMPO LLUVIOSO

Se estima persista la presencia de lluvias principalmente en sectores del centro del área marítima; se prevén lluvias moderadas a fuertes, con probabilidad de descargas eléctricas y rachas de viento. Por lo anterior, se recomienda a los usuarios de pequeñas embarcaciones consultar con las Capitanías de puerto y a los habitantes costeros estar atentos a la evolución de las condiciones meteorológicas.

°C: grados Celsius

m: metros

mm: milímetros

msnm: metros sobre nivel del mar

Km/h: kilómetros por hora

HLC: hora local colombiana

GOES: Geostationary Operational Environmental Satellites (Satélite Geoestacionario Operacional Ambiental).

GOES-16 es el designado GOES-Este, localizado en 75° W sobre el ecuador geográfico.

PNN: Parque Nacional Natural

SFF: Santuario de Fauna y Flora



ALERTA ROJA. PARA TOMAR ACCIÓN Advierte al Sistema Nacional de Gestión del Riesgo de Desastres sobre el peligro de un fenómeno y sus efectos adversos sobre la población. Se emite una alerta sólo cuando la identificación de un evento extraordinario indique la amenaza inminente y cuando la gravedad del fenómeno requiera atención prioritaria de los comités departamentales y locales.



ALERTA NARANJA. PARA PREPARARSE Indica la amenaza de un fenómeno. No implica riesgo inmediato por lo que es catalogado como un mensaje para informarse y prepararse. El aviso implica vigilancia continua ya que las condiciones son propicias para el desarrollo de un suceso natural.



ALERTA AMARILLA. PARA INFORMARSE Se emite cuando las condiciones hidrometeorológicas son favorables para la ocurrencia de un fenómeno natural y pueden aumentar el riesgo según los pronósticos. Por sus características, este nivel está encaminado a informar.

CONDICIONES NORMALES Indica que no existe ninguna clase de alerta para la región o zona mencionada.

Yolanda GONZÁLEZ H. | Directora General

Mery E. FERNÁNDEZ P. | Jefe Oficina del Servicio de Pronósticos y Alertas

Profesionales de Turno:

Alexander VILLAMIZAR (Hidrólogo), Julián URREA (Incendios de la Cobertura Vegetal), Sergio ROJAS (Deslizamiento de Tierras), Rodney POVEDA y David NAVIA (Meteorólogos), Mauricio TORRES (Datos), y Alberto PARDO (Coordinador de Alertas Hidrometeorológicas y Ambientales).

<http://www.ideam.gov.co>

Correos electrónicos: servicio@ideam.gov.co, alertas@ideam.gov.co

Calle 25D # 96B – 70, Piso 3. Bogotá, D.C., Colombia.

Teléfono: 3075625 Ext. 1334–1336.

Síguenos en:

