

INFORME TÉCNICO

# DIARIO N° 259

El IDEAM comunica al Sistema Nacional de Gestión del Riesgo (SNGR) y al Sistema Nacional Ambiental (SINA).

Bogotá D. C., 16 de septiembre de 2019.

Hora de actualización 12:00 HLC.



IDEAM  
Instituto de Hidrología  
Meteorología y  
Estudios Ambientales  
Cll. 25D N° 96B-70

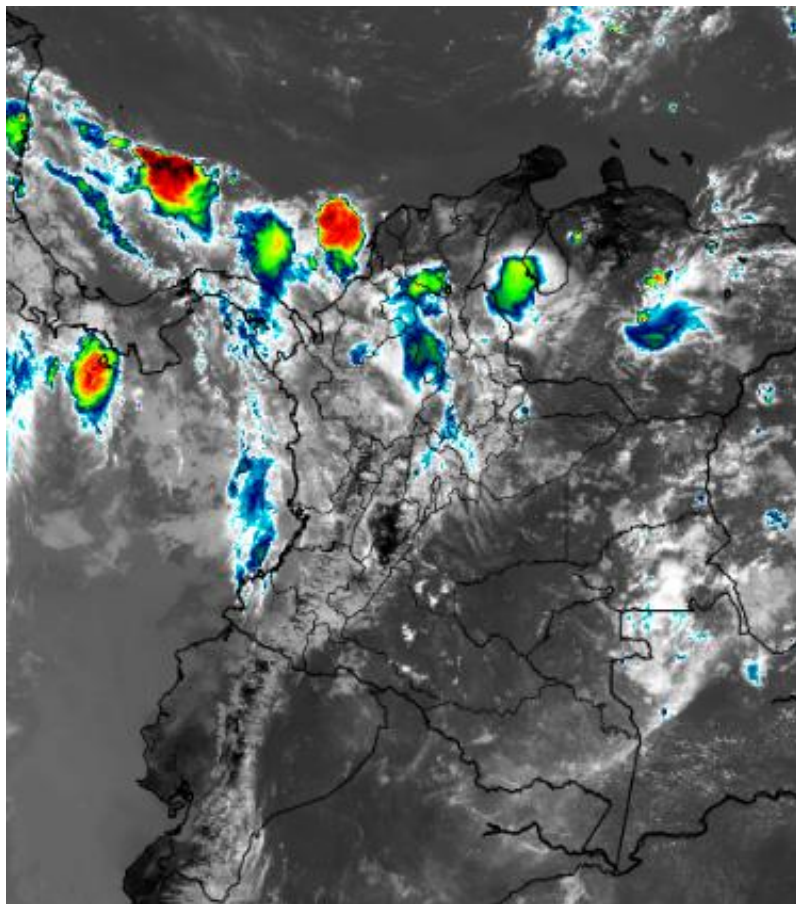
## CONDICIONES HIDROMETEOROLÓGICAS ACTUALES

Un leve aumento de las precipitaciones se observó en las últimas 24 horas con relación al día anterior, en el acumulado nacional. Las lluvias importantes se presentaron en sectores de la Orinoquia, norte de la región Andina, litoral central del Caribe y centro del Pacífico.

La persistencia de la condición lluviosa para el día se mantendrá en el norte de la región Andina, centro y norte del Pacífico y centro del Caribe, mientras, que se prevé condición mayormente seca en las demás zonas del territorio nacional.

## IMAGEN SATELITAL

Canal Infrarrojo - GOES 16 | 16 de septiembre de 2019 | 11:30 HLC.



Consulte todos los días el pronóstico del tiempo y las alertas hidrometeorológicas vigentes del IDEAM, en un formato de calidad. Alrededor de las 7:30 a. m. está a disposición del público en [www.ideam.gov.co](http://www.ideam.gov.co).

Se puede ver también en dispositivos móviles **AQUÍ**





# LO MÁS DESTACADO

## LLUVIAS REGISTRADAS EN LAS ÚLTIMAS 24 HORAS

En las últimas 24 horas se presentó un tenue incremento en los volúmenes de lluvia acumulada nacional, con respecto al día anterior. Hubo precipitaciones significativas al centro y sur de la región Caribe y en sectores disperso de la Orinoquia y Amazonia. El mayor acumulado de precipitación se presentó en el municipio de **San Pablo (Bolívar)**, con **81.0 mm**.

### ALERTA ROJA

- Por niveles altos en corrientes de departamentos de las siguientes regiones: Orinoquia, Pacífico y Caribe.
- Por probabilidad alta de deslizamientos de tierra en zonas inestables en algunos departamentos de las siguientes regiones: Andina y Pacífico.
- Por probabilidad alta en la ocurrencia de incendios de la cobertura vegetal en zonas de pastos, cultivos o bosques en algunos municipios de las siguientes regiones: Caribe, Andina y Orinoquia.

### ALERTA NARANJA

- Por niveles medios altos en corrientes de departamentos de las siguientes regiones: Caribe y Pacífico.
- Por probabilidad media de deslizamientos de tierra en zonas inestables en algunos departamentos de las siguientes regiones: Amazonia, Orinoquia, Andina, Pacífico y Caribe.
- Por probabilidad media en la ocurrencia de incendios de la cobertura vegetal en zonas de pastos, cultivos o bosques en algunos municipios de las siguientes regiones: Caribe y Andina.

### ALERTA AMARILLA

- Por probabilidad baja de incremento de los niveles en corrientes de departamentos de las siguientes regiones: Pacífico, Orinoquia, Andina, Amazonia y Caribe.
- Por probabilidad baja de deslizamientos de tierra en zonas inestables en algunos departamentos de las siguientes regiones: Amazonia, Orinoquia, Andina, Pacífico y Caribe.
- Por probabilidad baja en la ocurrencia de incendios de la cobertura vegetal en zonas de pastos, cultivos o bosques en algunos municipios de las siguientes regiones: Caribe, Andina y Orinoquia.
- Por tiempo lluvioso en las zonas marítimas del Caribe y el Pacífico colombianos.

# PRONÓSTICO CONDICIONES METEOROLÓGICAS ESPECIALES

## ÁREA DEL VOLCÁN GALERAS

En el área se espera abundante nubosidad con lluvias de carácter intermitente.

EL SERVICIO GEOLÓGICO COLOMBIANO reporta en nivel AMARILLO (III): CAMBIOS EN EL COMPORTAMIENTO DE LA ACTIVIDAD VOLCÁNICA. Lat: 1.55 Lon: -77.37

ELEVACIÓN (pies)	DIRECCIÓN	VELOCIDAD	
		NUDOS	Km/h
10.000	ESTE-SURESTE	5 - 10	9 - 18
18.000	ESTE	20 - 25	37 - 46
24.000	ESTE-SURESTE	10 - 15	18 - 27
30.000	ESTE-NORESTE	20 - 25	37 - 46

## ÁREA DEL VOLCÁN NEVADO DEL HUILA

En la mañana y hasta entrada la tarde se prevé tiempo seco, luego se estiman precipitaciones dispersas.

EL SERVICIO GEOLÓGICO COLOMBIANO reporta en nivel AMARILLO (III): CAMBIOS EN EL COMPORTAMIENTO DE LA ACTIVIDAD VOLCÁNICA. Lat: 2.92 Lon: -76.05

ELEVACIÓN (pies)	DIRECCIÓN	VELOCIDAD	
		NUDOS	Km/h
10.000	ESTE-SURESTE	0 - 5	0 - 9
18.000	ESTE	20 - 25	37 - 46
24.000	ESTE-SURESTE	10 - 15	18 - 27
30.000	ESTE-NORESTE	15 - 20	27 - 37

## ÁREA DEL VOLCÁN CERRO MACHÍN

Para las horas de la mañana se estima tiempo seco. En la tarde y noche mayor nubosidad con precipitaciones entre ligeras y moderadas.

EL SERVICIO GEOLÓGICO COLOMBIANO reporta en nivel AMARILLO (III): CAMBIOS EN EL COMPORTAMIENTO DE LA ACTIVIDAD VOLCÁNICA. Lat: 4.80 Lon: -75.62

ELEVACIÓN (pies)	DIRECCIÓN	VELOCIDAD	
		NUDOS	Km/h
10.000	SURESTE	0 - 5	0 - 9
18.000	ESTE	20 - 25	37 - 46
24.000	ESTE-SURESTE	5 - 10	9 - 18
30.000	NORESTE	10 - 15	18 - 27

## ÁREA DEL VOLCÁN NEVADO DEL RUIZ

Prevelecerán las condiciones de tiempo seco en gran parte del día. Al final de la tarde no se descartan algunas lloviznas en el sector.

EL SERVICIO GEOLÓGICO COLOMBIANO reporta en nivel AMARILLO (III): CAMBIOS EN EL COMPORTAMIENTO DE LA ACTIVIDAD VOLCÁNICA. Lat: 4.89 Lon: -75.32

ELEVACIÓN (pies)	DIRECCIÓN	VELOCIDAD	
		NUDOS	Km/h
10.000	NORESTE	0 - 5	0 - 9
18.000	ESTE-SURESTE	15 - 20	27 - 37
24.000	ESTE-SURESTE	5 - 10	9 - 18
30.000	NORESTE	10 - 15	18 - 27

## ÁREA DEL COMPLEJO VOLCÁNICO CHILES-CERRO NEGRO DE MAYASQUER

En el área se espera abundante nubosidad con lluvias de carácter intermitente.

EL SERVICIO GEOLÓGICO COLOMBIANO reporta en nivel AMARILLO (III): CAMBIOS EN EL COMPORTAMIENTO DE LA ACTIVIDAD VOLCÁNICA. Lat: 0.81 - Lon: 77.93 Lat: 0.76 Lon: -77.95

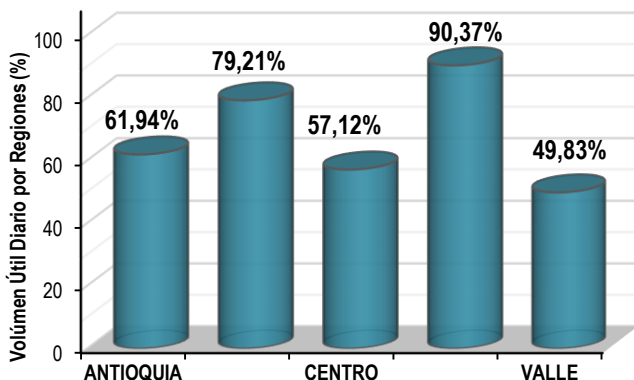
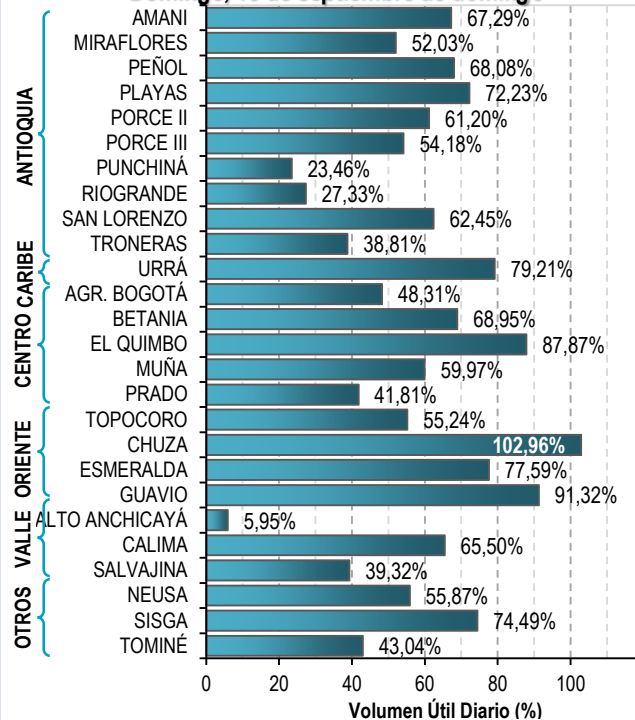
ELEVACIÓN (pies)	DIRECCIÓN	VELOCIDAD	
		NUDOS	Km/h
10.000	ESTE-SURESTE	5 - 10	9 - 18
18.000	ESTE	25 - 30	46 - 55
24.000	ESTE	10 - 15	18 - 27
30.000	ESTE-NORESTE	20 - 25	37 - 46

# ESTADO DE LOS EMBALSES

A continuación se relaciona el volumen útil diario de los principales embalses del país (expresado en porcentaje), de acuerdo con la información reportada por XM S.A. E.S.P en la siguiente dirección electrónica: <http://ido.xm.com.co/ido/SitePages/hidrologia.aspx?q=reservas>

## VOLUMEN ÚTIL DIARIO EN LOS PRINCIPALES EMBALSES DEL PAÍS

Domingo, 15 de septiembre de 2010





Para estar informado diariamente de lo que pasa con el **pronóstico del tiempo y las alertas.**

Síguenos en Twitter  
@IDEAMColombia



## PRECIPITACIONES

A continuación se relacionan los municipios donde en las últimas 24 horas se registraron precipitaciones iguales o superiores a 40.0 mm.

Se aclara que las precipitaciones indicadas en los municipios, realmente corresponden a aquellos puntos en los cuales el IDEAM tiene estaciones de monitoreo, pero no necesariamente quiere decir que el dato corresponda a las lluvias que se presentaron directamente sobre el área urbana en donde se concentra la mayor población. En ocasiones la estación sobre la cual se destaca el mayor valor de precipitación, a pesar de pertenecer al municipio, puede quedar alejada del centro poblado principal.

DEPARTAMENTO	MUNICIPIO
<b>ANTIOQUIA</b>	Yondo (69), Alejandría (43,6),
<b>BOLIVAR</b>	<b>San Pablo (81)</b> , San Estanislao (70),
<b>CASANARE</b>	Tauramena (50,2),
<b>CESAR</b>	Chimichagua (75),
<b>CUNDINAMARCA</b>	Ubala (65),
<b>GUAINIA</b>	Inírida (44),
<b>GUAVIARE</b>	San Jose del Guaviare (45),
<b>META</b>	Acacias (58),
<b>SANTANDER</b>	Sabana De Torres (69,6), Sabana De Torres (68,3), Puerto Wilches (44), Barrancabermeja (41,4), Sabana De Torres (40,3),

Para estar informado diariamente de lo que pasa con el **pronóstico del tiempo y las alertas.**

Síguenos en Twitter  
**@IDEAMColombia**



## TEMPERATURAS MÁXIMAS

A continuación se relacionan los municipios donde en las últimas 24 horas se registraron temperaturas iguales o superiores a 37.0 °C.

Se aclara que las temperaturas indicadas en los municipios, realmente corresponden a aquellos puntos en los cuales el IDEAM tiene estaciones de monitoreo, pero no necesariamente quiere decir que el dato corresponda a las temperaturas que se presentaron directamente sobre el área urbana en donde se concentra la mayor población. En ocasiones la estación sobre la cual se destaca el mayor valor de temperatura, a pesar de pertenecer al municipio, puede quedar alejada del centro poblado principal.

DEPARTAMENTO	MUNICIPIO
<b>CAUCA</b>	Puerto Tejada (38,8),
<b>CESAR</b>	Valledupar (37,8),
<b>CUNDINAMARCA</b>	Jerusalen (39,6),
<b>HUILA</b>	Neiva (37),
<b>LA GUAJIRA</b>	<b>Manauare (40)</b> , Uribía (38,2), Riohacha (37,2),
<b>NORTE DE SANTANDER</b>	Cúcuta (37),
<b>TOLIMA</b>	Prado (39,4), Flandes (39), Saldaña (39), Espinal (38,2), Armero (37,8), Ataco (37,4),

Los valores registrados en las temperaturas máximas descendieron ligeramente con respecto a los del día anterior. Sin embargo, se superó el registro máximo histórico de Temperatura Máxima en el municipio de **Puerto Tejada (Cauca)** el cual tuvo una **temperatura máxima de 38.8°C**, superando su máximo que se encontraba en 35.6°C.





# PRONÓSTICO METEOROLÓGICO



Lunes 16 y martes 17 de septiembre de 2019

REGIÓN	PRONÓSTICO
<p><b>SABANA DE BOGOTÁ</b></p>	<p><b>LUNES:</b> Para la tarde capitalina, se estima cielo entre parcial a mayormente nublado con predominio de tiempo seco en la ciudad. Sin embargo, al finalizar la tarde no se descartan probables lluvias ligeras en algunos sectores del oriente y sur de la capital. La temperatura del aire máxima estimada es de 20°C. En la noche se estima cielo entre parcial a mayormente nublado con predominio de tiempo seco en la capital. No se descartan probables lluvias ligeras en sectores del oriente y sur de la ciudad.</p> <p><b>MARTES:</b> En la mañana se estima cielo mayormente nublado con predominio de tiempo seco en la ciudad. En la tarde se estima cielo entre parcial a mayormente nublado con predominio de tiempo seco. No se descarta la probabilidad de lloviznas esporádicas sobre el oriente y sur de la capital. En la noche se estima cielo mayormente nublado con probables lluvias ligeras en amplios sectores al oriente, norte, sur y occidente de la capital.</p>
<p><b>CARIBE</b></p>	<p><b>LUNES:</b> Para la tarde se prevé incremento de la nubosidad. Son probables lluvias en Magdalena, Atlántico, Sucre, norte de Bolívar y sur de Cesar. Durante la noche se espera que las lluvias se concentren en sectores del oriente de la región: en los departamentos de Magdalena y Cesar. Cielo parcialmente cubierto en el resto del área con lluvias ligeras y dispersas.</p> <p><b>MARTES:</b> Se prevén lluvias a lo largo de la jornada, en la mañana las más intensas en sectores del centro de la región (Bolívar, Sucre y Cesar); en la tarde las más importantes en sectores de Bolívar y Sucre; en la noche las más intensas de la jornada, especialmente en zonas cercanas al litoral de Magdalena, occidente de Cesar y suroccidente de Córdoba, así como lluvias menos intensas en Atlántico, Bolívar y Sucre.</p>
<p><b>ARCHIPIÉLAGO DE SAN ANDRÉS, PROVIDENCIA Y SANTA CATALINA</b></p>	<p><b>LUNES:</b> En la tarde se esperan con nubarrones y posibles lluvias dispersas en el área. En horas de la noche se espera disminución de la nubosidad y tiempo seco.</p> <p><b>MARTES:</b> A lo largo de la jornada se esperan condiciones de nubosidad escasa y dominio de tiempo seco.</p>
<p><b>MAR CARIBE</b></p>	<p><b>LUNES:</b> Durante la jornada se esperan importantes lluvias en el occidente del mar Caribe y sectores del litoral central, las más intensas en horas de la mañana.</p> <p><b>MARTES:</b> A lo largo del día se esperan lluvias en amplios sectores del litoral y las más importantes en sectores del occidente del mar Caribe.</p>
<p><b>ANDINA</b></p>	<p><b>LUNES:</b> Para la tarde se prevé incremento de la nubosidad, lluvias ligeras y moderadas en sectores del occidente de Santander, norte de Boyacá, Caldas, norte de Tolima y oriente de Antioquia. Para la noche se espera incremento de la nubosidad en la región, lluvias moderadas son probables en Santander, Antioquia, Tolima y eje cafetero. Lluvias ligeras en Norte de Santander, Huila y Nariño.</p> <p><b>MARTES:</b> Después de una madrugada de abundante nubosidad y lluvias moderadas a fuertes en el oriente de Antioquia y gran parte de Santander, se espera disminución de la nubosidad con dominio de tiempo seco y cielo parcialmente cubierto en la región. En la tarde se espera incremento de la nubosidad, lluvias moderadas en sectores de los santanderes, Antioquia, Boyacá, Cundinamarca, eje cafetero, occidente de Tolima y lloviznas en Huila y zonas montañosas de Valle del Cauca y Cauca. En la noche se prevén lluvias importantes en santanderes y Antioquia.</p>

Planeando tu día? Descarga YA y conoce...



Consúltalo a diario y únete a la Cultura del Pronóstico del IDEAM

Disponible para  



# PRONÓSTICO METEOROLÓGICO




Lunes 16 y martes 17 de septiembre de 2019

REGIÓN	PRONÓSTICO
<b>INSULAR PACÍFICO</b>	<p><b>LUNES:</b> A lo largo de la jornada, se prevé dominio de tiempo seco en Malpelo y Gorgona.</p> <p><b>MARTES:</b> Se prevé dominio de tiempo seco en Malpelo y lluvias moderadas en Gorgona a lo largo de la jornada.</p>
<b>PACÍFICO</b>	<p><b>LUNES:</b> Para la tarde se espera incremento de la nubosidad con posibles lluvias en sectores del occidente de Chocó y occidente de Valle del Cauca y de Cauca. Predominio de tiempo seco en gran parte de Nariño. Durante la noche se esperan ligeras a moderadas en sur y centro de Chocó, así como en amplios sectores de valle del Cauca y Cauca. Lluvias menos intensas en Nariño.</p> <p><b>MARTES:</b> Después de una madrugada de lluvias fuertes y actividad eléctrica en el centro y litoral de Chocó, se espera una mañana de cielo entre parcial y mayormente cubierto con lluvias moderadas a fuertes en amplios sectores de Chocó, valle del Cauca y centro occidente del Cauca. En la tarde se espera que las lluvias se concentren en el norte de Chocó y en amplios sectores de Nariño.</p>
<b>OCÉANO PACÍFICO</b>	<p><b>LUNES:</b> Se espera cielo parcialmente nublado con lluvias en la zona central del litoral Pacífico. Las más importantes en horas de la mañana y se reactivan en la noche.</p> <p><b>MARTES:</b> Se advierte importante incremento de la nubosidad en la cuenca del Pacífico colombiano. Lluvias moderadas a fuertes en cercanías del litoral de Chocó y valle del Cauca, especialmente en la madrugada y mañana.</p>
<b>ORINOQUIA</b>	<p><b>LUNES:</b> Para la tarde se espera incremento moderado de la nubosidad, con lluvias dispersas en el oriente de Vichada y lluvias ligeras al occidente de Casanare. Durante la noche se espera cielo parcialmente nublado con predominio de tiempo seco en Vichada y oriente de meta. Lluvias ligeras en occidente de la región, las más importantes en el piedemonte de Meta.</p> <p><b>MARTES:</b> Después de un mañana con predominio de tiempo seco se prevé incremento de la nubosidad en la región, lluvias entre ligeras y moderadas, las más importantes y generalizadas en horas de la tarde sobre Meta, Arauca y piedemonte llanero. En la noche se prevé que la nubosidad y lluvias se concentren en sectores del piedemonte de Meta, pero dominio de tiempo seco en Vichada, oriente de Arauca y nororientes de Casanare.</p>
<b>AMAZONIA</b>	<p><b>LUNES:</b> Para la tarde se espera incremento de la nubosidad al oriente de la region con posibles lluvias en el Guainía, Vaupés y oriente de Guaviare. Durante la noche se espera un incremento en las lluvias en el oriente de Vaupés y occidente de Guaviare. Lluvias de menor intensidad en Amazonas, Guainía y Guaviare. Tiempo seco para Caquetá y Putumayo.</p> <p><b>MARTES:</b> Durante la mañana se pronostica dominio de tiempo seco. En la tarde se espera cielo parcialmente cubierto con dominio de tiempo seco, salvo por lluvias moderadas en Guaviare, así como lloviznas en sectores del oriente de Caquetá y sectores dispersos de Amazonas. En la noche se esperan lluvias moderadas a fuertes en Amazonas y lluvias moderadas a ligeras en amplios sectores del oriente de Caquetá y occidente de Guaviare. Dominio de tiempo seco en el resto de la región.</p>

Planeando tu día?  
Descarga YA y conoce...



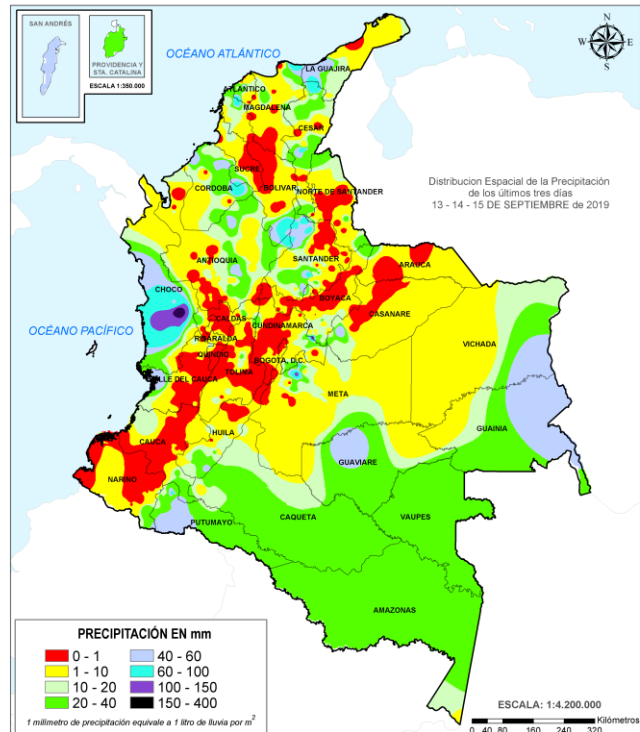
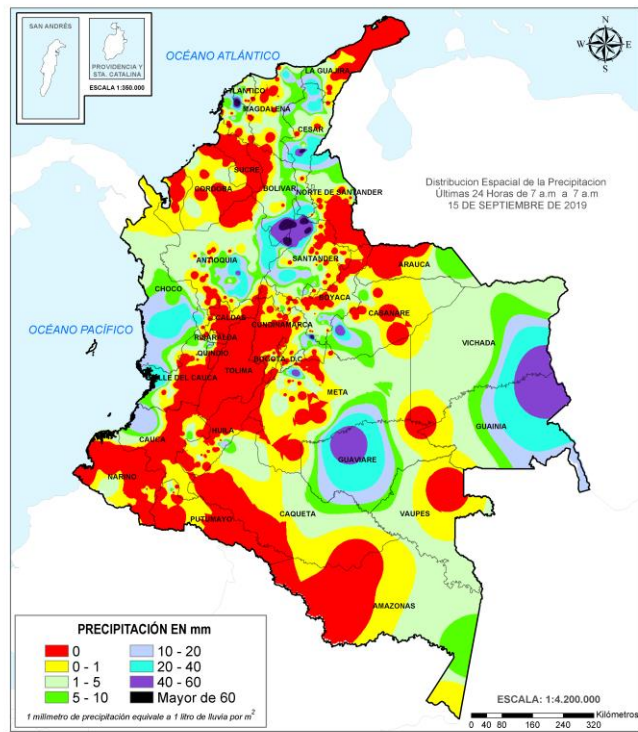
Consúltalo a diario y únete a la Cultura del Pronóstico del IDEAM

Disponible para  

# MAPAS DE PRECIPITACIÓN

**Precipitación diaria:** desde las 7:00 a. m. del domingo 15 hasta las 7:00 a. m. del lunes 16 de septiembre de 2019.

**Precipitación últimas 72 horas:** desde las 7:00 a. m. del viernes 13 hasta las 7:00 a. m. del lunes 16 de septiembre de 2019.



## ALERTAS VIGENTES E INFORMACIÓN ADICIONAL

Para mayor información sobre el pronóstico del estado del tiempo, informes técnicos diarios, comunicados especiales, mapas diarios de temperaturas máximas y mínimas e información diaria de precipitación se sugiere consultar los siguientes enlaces:

- [MAPA DIARIO DE TEMPERATURA MÁXIMA.](#)
- [MAPA DIARIO DE TEMPERATURA MÍNIMA.](#)



# ALERTAS POR NIVELES DE LOS RÍOS

REGIÓN ANDINA	SITIOS PARA LOS CUALES SE GENERA LA ALERTA	ALERTA POR NIVELES BAJOS
<p><b>NIVELES BAJOS EN EL RÍO MAGDALENA EN EL TRAMO ENTRE BARRANCABERMEJA Y PUERTO WILCHES (SANTANDER).</b></p> <p>Se prevé que continúe la tendencia al descenso en el nivel del río Magdalena, en el tramo comprendido entre el municipio de Barrancabermeja y Puerto Wilches (Santander), con valores en el rango de los promedios bajos históricos para la época. Se pueden estar presentado restricciones en la navegación fluvial de embarcaciones mayores. El IDEAM recomienda a la población en general estar atentos a las indicaciones de las autoridades locales y las Capitanías de Puerto fretre a la reducción en el nivel del río Magdalena en este sector.</p>		
REGIÓN ORINOQUIA	SITIOS PARA LOS CUALES SE GENERA LA ALERTA	ALERTA ROJA
<p><b>NIVELES ALTOS EN LA PARTE BAJA DEL RÍO INÍRIDA.</b></p> <p>Continúan las inundaciones debido a los niveles altos que persisten en la parte baja del río Inírida a la altura del municipio del mismo nombre.</p>		
REGIÓN CARIBE	SITIOS PARA LOS CUALES SE GENERA LA ALERTA	ALERTA ROJA
<p><b>CRECIENTES SÚBITAS EN LA CUENCA ALTA DEL RÍO ATRATO.</b></p> <p>Incrementos súbitos en los niveles de la parte alta del río Atrato y sus afluentes los ríos Andágueda, Cabí y Quito. <b>Nota: La UNGRD reporta desbordamientos e inundaciones en los ríos Andágueda y Atrato, en el municipio de Lloro, corregimiento de Boraudó.</b></p>		
REGIÓN PACÍFICO	SITIOS PARA LOS CUALES SE GENERA LA ALERTA	ALERTA ROJA
<p><b>CRECIENTES SÚBITAS EN LA CUENCA MEDIA Y BAJA DEL RÍO SAN JUAN.</b></p> <p>Probabilidad de crecientes súbitas en el río San Juan y sus afluentes, especialmente los ríos Tamaná, Condoto, Cajón, Sípi y Calima, se recomienda especial atención a la altura de los municipios de Istmina, Condoto, Novita, San José del Palmar, Sipí, Medio San Juan y Litoral de San Juan. <b>Nota: La UNGRD reporta desbordamientos e inundaciones en el río San Juan a la altura del municipio Medio San Juan.</b></p>		
REGIÓN CARIBE	SITIOS PARA LOS CUALES SE GENERA LA ALERTA	ALERTA NARANJA
<p><b>NIVELES ALTOS EN LA CUENCA BAJA DEL RÍO SAN JORGE (LA MOJANA).</b></p> <p>Se mantienen los niveles altos en la Ciénaga de San Marcos en el departamento de Sucre, no se descarta que esta situación afecte otras ciénagas de la región de la Mojana en los departamentos de Córdoba, Sucre y Bolívar, especialmente en los municipios de Ayapel, Caimito, San Benito Abad y Majagual. Incrementos importantes en los niveles de los caños Majagual y Barro, afluentes al río San Jorge en su cuenca baja.</p>		

# ALERTAS POR NIVELES DE LOS RÍOS

## REGIÓN PACÍFICO

## SITIOS PARA LOS CUALES SE GENERA LA ALERTA

## ALERTA NARANJA

### **PROBABILIDAD DE CRECIENTES SÚBITAS EN LA CUENCA ALTA DEL RÍO SAN JUAN.**

Probabilidad de crecientes súbitas en la parte alta del río San Juan y en su afluente el río Iró, se recomienda especial atención a la altura de los municipios de Tadó y Santa Rita.

### **NIVELES ALTOS EN LA CUENCA DEL RÍO CAPOMA Y MUNGUIDÓ (APORTANTES AL RÍO SAN JUAN CUENCA MEDIA).**

El nivel del río San Juan se encuentra en niveles altos a la altura del municipio de Medio San Juan, condición hidrológica que podría incidir en el río Capoma y Munguidó en su parte Baja.

### **PROBABILIDAD DE CRECIENTES SÚBITAS EN LOS RÍOS DIRECTOS AL OCÉANO PACÍFICO EN EL DEPARTAMENTO DE CHOCÓ.**

Se mantiene esta alerta ante los posibles incrementos súbitos en el nivel de los ríos Jella, Chocolatal, Jurado y sus afluentes, entre otros directos al Océano Pacífico en el departamento de Chocó, se recomienda especial atención en los municipios de Bahía Solano y Juradó.

### **PROBABILIDAD DE CRECIENTES SÚBITAS EN LA CUENCA DEL RÍO BAUDÓ.**

Probabilidad de crecientes súbitas en el río Baudó y sus afluentes, se recomienda especial atención en la cabecera municipal del municipio de Alto, Medio y Bajo Baudó, y para varios de sus corregimientos entre los cuales se destacan Santa María, Miacorá, Divisa, Cohecho, Chachajo, Santa Rita, La Pureza y Nauca.

# ALERTAS POR NIVELES DE LOS RÍOS

## REGIÓN CARIBE

## SITIOS PARA LOS CUALES SE GENERA LA ALERTA

## ALERTA AMARILLA

### PROBABILIDAD DE INCREMENTOS EN LOS NIVELES DE LA CUENCA MEDIA Y BAJA DEL RÍO ATRATO.

Probabilidad de incrementos en el nivel de los ríos Cuía, Chicué, Uva, Pogué, Bebarama, Bojayá, Napipí, Opagadó, Salaquí, Cacarica y Tanela, entre otros directos a la cuenca media y baja del río Atrato, se recomienda especial atención en el nivel del río Atrato a la altura de los municipios de Vigía de Fuerte y Murindó (Antioquia).

### PROBABILIDAD DE CRECIENTES SÚBITAS EN LOS RÍOS MURRÍ, MURINDÓ Y SUCIO.

Probabilidad de incrementos súbitos en el nivel de los ríos Murri, Murindó y Sucio entre otros directos a la cuenca media del río Atrato, se recomienda especial atención en los municipios de Vigía de Fuerte, Urao, Frontino, Murindó, Dabeiba y Mutatá.

### PROBABILIDAD DE CRECIENTES SÚBITAS EN CORRIENTES DEL URABÁ ANTIOQUEÑO.

Probabilidad de crecientes súbitas en los ríos León, Mulatos, Guaduas, Carepa, Apartadó, Grande, Currulao, Guadualito, Zungo, Bobal y Bijagual, entre otros que desembocan al Golfo de Urabá, se recomienda especial atención en los municipios de Chigorodó, Carepa, Apartado y Turbo.

### NIVELES ALTOS EN LA CUENCA MEDIA Y BAJA DEL RÍO SINÚ.

Se mantienen los niveles altos en el río Sinú en la parte media y baja de la cuenca, se recomienda especial atención en los centros poblados de Montería, Cereté, San Pelayo, Cotorra, Loricá, Carrillo, Morales y San Bernardo del Viento, así como en la Ciénaga de Momil.

### PROBABILIDAD DE FORMACIÓN DE ARROYOS, INCREMENTOS DE RÍOS Y QUEBRADAS QUE DRENAN AL MAR CARIBE

Debido a las precipitaciones en las cuencas de los ríos que drenan al mar Caribe, no se descartan formaciones de arroyos e incrementos en los niveles de los ríos del departamento de Atlántico y Bolívar, especial atención a la formación de arroyos en la ciudad de Barranquilla.

### PROBABILIDAD DE CRECIENTES SÚBITAS EN LOS RÍOS QUE DESCENDEN LA SIERRA NEVADA DE SANTA MARTA Y DESCARGAN SUS AGUAS AL MAR CARIBE

Probabilidad de crecientes súbitas en los ríos que descenden la Sierra Nevada de Santa Marta y descargan sus aguas al Mar Caribe, especialmente los ríos Piedras, Manzanares, Ancho, Tapias, Camarones y Ranchería, entre otros directos al Caribe.

### PROBABILIDAD DE CRECIENTES SÚBITAS EN LA CUENCA ALTA Y MEDIA DEL RÍO CESAR

Probabilidad de incrementos súbitos en los niveles del río Cesar y sus afluentes en la cuenca alta y media, especialmente en los ríos Ariguani y Guatapurí, se recomienda especial atención en los municipios de San Juan de Cesar, Valledupar, Pueblo Bello, El Copey y Ariguani entre otros.



# ALERTAS POR NIVELES DE LOS RÍOS

## REGIÓN CARIBE

### SITIOS PARA LOS CUALES SE GENERA LA ALERTA

**ALERTA  
AMARILLA**

#### PROBABILIDAD DE CRECIENTES SÚBITAS EN LA CUENCA ALTA DEL RÍO SAN JORGE

Probabilidad de ocurrencia de crecientes súbitas en la cuenca alta del río San Jorge. Especial atención a la altura del municipio de Montelíbano.

## REGIÓN ORINOQUIA

### SITIOS PARA LOS CUALES SE GENERA LA ALERTA

**ALERTA  
AMARILLA**

#### PROBABILIDAD DE CRECIENTES SÚBITAS EN LA CUENCA DEL RÍO GUAYURIBA Y GUACAVIA (APORTANTES CUENCA ALTA DEL RÍO META).

En las últimas horas se incrementó el nivel del río Guayuriba en el sector de Puente Carretera, igual condición se observa en el río Guacavia en el área de influencia del municipio de Cumaral

## REGIÓN AMAZONIA

### SITIOS PARA LOS CUALES SE GENERA LA ALERTA

**ALERTA  
AMARILLA**

#### PROBABILIDAD DE CRECIENTES SÚBITAS EN LA CUENCA ALTA DEL RÍO PUTUMAYO

Probabilidad de incrementos súbitos en los niveles de la parte alta del río Putumayo y sus afluentes, especialmente los ríos San Miguel, Sucio, Guineo y Guamuéz, se recomienda especial atención en los municipios de Puerres (Nariño), Santiago, Villagarzón, Orito y Puerto Asís (Putumayo).

**Nota: Se ha registran incrementos importantes en el nivel del río Putumayo, a la altura del municipio de Puerto Asís. Especial atención en la zona ribereña, debido al tránsito de onda.**

#### PROBABILIDAD DE CRECIENTES SÚBITAS EN LA CUENCA DEL RÍO GUAYAS

Probabilidad de incrementos súbitos en los niveles del río Guayas y sus afluentes, especialmente el río Nemal, a la altura del municipio de El Doncello, Corregimiento Puerto Manrique (Caquetá).

#### PROBABILIDAD DE CRECIENTES SÚBITAS EN LA CUENCA DEL RÍO ORTEGUAZA (ALTO CAQUETÁ)

Probabilidad de nuevos incrementos súbitos en los niveles del río Ortegaza y sus afluentes los ríos Caraño y Hacha en el piedemonte caqueteño, a la altura del municipio de Florencia (Caquetá), similar comportamiento en los niveles se espera para la cuenca del río Pescado. Se recomienda especial atención en las ciudades de Florencia, Paujil, Doncello, Albania y San José de Fragua. Actualmente se registra incrementos súbitos en la parte alta.

# ALERTAS POR NIVELES DE LOS RÍOS

REGIÓN ANDINA	SITIOS PARA LOS CUALES SE GENERA LA ALERTA	ALERTA AMARILLA
<p><b>SE PREVÉ TENDENCIA AL ASCENSO EN EL NIVEL DEL RÍO NECHÍ.</b>                      Probabilidad de incrementos importantes en la cuenca del río Nechí y sus afluentes (Antioquia), debido a las persistencias lluvias con tormenta eléctrica que se ha presentado en la zona. Especial atención en la parte baja del río Nechí y sus afluentes.</p> <p><b>SE PREVÉ UNA TENDENCIA AL ASCENSO EN EL NIVEL DEL RÍO SOGAMOSO.</b>                      A la altura del municipio de Barrancabermeja, el nivel del río Sogamoso puede presentar incrementos importantes en las próximas horas. Especial atención en el nivel del río Vizcaína (afluente al Sogamoso).</p> <p><b>PROBABILIDAD DE CRECIENTES SÚBITAS EN LA CUENCA DEL RÍO NARE</b>                      Probabilidad de incrementos súbitos en el nivel del río Nare y sus afluentes los ríos Negro, Marinilla, Nus y Samaná entre otros, se recomienda especial atención en los municipios de Rionegro, Marinilla, San Luis, Yolombó y Puerto Nare.</p> <p><b>PROBABILIDAD CRECIENTES SÚBITAS EN LAS CUENCAS DE LOS RÍOS SAN BARTOLOMÉ Y CIMITARRA</b>                      Probabilidad de incrementos súbitos en el nivel del río San Bartolomé, Cimitarra y sus afluentes, espacialmente en los ríos Regla.</p> <p><b>PROBABILIDAD DE INCREMENTO SÚBITO EN EL RIO LEBRIJA</b>                      Probabilidad de creciente súbita en la cuenca del río Lebrija. <b>Nota</b> en las últimas horas se registró una fuerte precipitación a la altura del municipio de Sabana de Torres</p>		

REGIÓN PACÍFICO	SITIOS PARA LOS CUALES SE GENERA LA ALERTA	ALERTA AMARILLA
<p><b>PROBABILIDAD DE CRECIENTES SÚBITAS EN LOS RÍOS DEL LITORAL PACÍFICO EN EL VALLE DEL CAUCA.</b>                      Probabilidad de incrementos súbitos en los niveles de los ríos Dagua, Escalerete, Anchicayá, Cajambre, Mayorquín, Raposo y sus afluentes, directos al Océano Pacífico en el departamento de Valle del Cauca.</p>		

# ALERTAS POR AMENAZAS DE DESLIZAMIENTO

<b>REGIÓN ANDINA</b>	<b>SITIOS PARA LOS CUALES SE GENERA LA ALERTA</b>	<b>ALERTA ROJA</b>
<b>BOYACÁ:</b> Chiscas. <b>CUNDINAMARCA:</b> Guayabetal.		
<b>REGIÓN PACÍFICO</b>	<b>SITIOS PARA LOS CUALES SE GENERA LA ALERTA</b>	<b>ALERTA ROJA</b>
<b>CHOCÓ:</b> Istmina, Lloró.		
<b>REGIÓN CARIBE</b>	<b>SITIOS PARA LOS CUALES SE GENERA LA ALERTA</b>	<b>ALERTA NARANJA</b>
<b>CESAR:</b> Valledupar.		
<b>REGIÓN ANDINA</b>	<b>SITIOS PARA LOS CUALES SE GENERA LA ALERTA</b>	<b>ALERTA NARANJA</b>
<b>ANTIOQUIA:</b> Abejorral, Carmen De Viboral, La Unión. <b>CUNDINAMARCA:</b> Ubalá. <b>SANTANDER:</b> Contratación.		
<b>REGIÓN PACÍFICO</b>	<b>SITIOS PARA LOS CUALES SE GENERA LA ALERTA</b>	<b>ALERTA ROJA</b>
<b>CHOCÓ:</b> Alto Baudó (Pie De Pato), Bagadó, Bahía Solano (Mutis), Bajo Baudó (Pizarro), Bojayá (Bellavista), Cértegui, Condoto, El Cantón Del San Pablo (Managrú), Juradó, Medio Atrato (Beté), Medio Baudó(Boca De Pepé), Medio San Juan, Nóvita, Nuquí, Quibdó, Rio Iró (Santa Rita), Rio Quito (Paimadó), Riosucio, San José Del Palmar, Tadó.		
<b>REGIÓN ORINOQUÍA</b>	<b>SITIOS PARA LOS CUALES SE GENERA LA ALERTA</b>	<b>ALERTA NARANJA</b>
<b>META:</b> Acacías, Villavicencio.		
<b>REGIÓN AMAZONÍA</b>	<b>SITIOS PARA LOS CUALES SE GENERA LA ALERTA</b>	<b>ALERTA NARANJA</b>
<b>PUTUMAYO:</b> Mocoa.		



# ALERTAS POR AMENAZAS DE DESLIZAMIENTO

REGIÓN CARIBE	SITIOS PARA LOS CUALES SE GENERA LA ALERTA	ALERTA AMARILLA
<p><b>BOLÍVAR:</b> San Pablo.  <b>CESAR:</b> Agustín Codazzi, Chimichagua, Curumaní, El Copey, La Gloria, Pailitas, Pelaya.  <b>CÓRDOBA:</b> Montelíbano, Puerto Libertador, San Jose De Ure.  <b>LA GUAJIRA:</b> Dibulla, El Molino, Fonseca, La Jagua Del Pilar, San Juan Del Cesar, Villanueva.  <b>MAGDALENA:</b> Ciénaga, Santa Marta.</p>		
REGIÓN ANDINA	SITIOS PARA LOS CUALES SE GENERA LA ALERTA	ALERTA AMARILLA
<p><b>ANTIOQUIA:</b> Abriaquí, Alejandría, Amagá, Andes, Angelópolis, Anorí, Argelia, Armenia, Briceño, Buritica, Cáceres, Caicedo, Caldas, Campamento, Cañasgordas, Caracolí, Caramanta, Ciudad Bolívar, Concordia, Dabeiba, Ebéjico, Fredonia, Frontino, Giraldo, Heliconia, Ituango, Maceo, Medellín, Montebello, Nariño, Olaya, Puerto Berrío, Puerto Nare, Puerto Triunfo, Remedios, Salgar, San Carlos, San Francisco, San Jerónimo, San Luis, San Pedro De Los Milagros, Santa Bárbara, Santa Fe De Antioquia, Segovia, Sonsón, Sopetrán, Tarazá, Titiribí, Uramita, Urrao, Valdivia, Yalí, Yarumal, Yolombó, Zaragoza.</p> <p><b>BOYACÁ:</b> Almeida, Aquitania, Betéitiva, Campohermoso, Chinavita, Chita, Chivor, Corrales, Covarachía, El Espino, Gámeza, Garagoa, Guicán, La Uvita, La Victoria, Labranzagrande, Macanal, Miraflores, Mongua, Moniquirá, Otanche, Pachavita, Páez, Pajarito, Panqueba, Paya, Paz De Rio, Pisba, Puerto Boyacá, Saboyá, San Eduardo, San José De Pare, San Luis De Gaceno, San Mateo, San Pablo De Borbur, Santa María, Santana, Soatá, Socha, Socotá, Susacón, Tasco, Tibaná, Tópaga, Turmequé, Úmbita.</p> <p><b>CALDAS:</b> : Aguadas, Chinchiná, Filadelfia, La Merced, Manizales, Manzanares, Marmato, Marulanda, Neira, Pácora, Pensilvania, Salamina, Samaná, Supia, Villamaria.</p> <p><b>CUNDINAMARCA:</b> Agua De Dios, Anapoima, Apulo, Arbeláez, Caparrapí, Cáqueza, Chipaque, Choachí, El Peñón, Fusagasugá, Gachalá, Gachetá, Gama, Granada, Guatavita, Gutiérrez, Jerusalén, Junín, La Palma, La Peña, Machetá, Manta, Medina, Nilo, Nimaima, Pasca, Pulí, Quetame, Ricaurte, San Bernardo, Sesquillé, Silvania, Tibacuy, Tocaima, Topaipí, Venecia, Vergara, Viotá, Yacopí.</p> <p><b>HUILA:</b> Altamira, Guadalupe, La Plata, Pitalito, Saladoblanco, Suaza, Tarqui.</p> <p><b>NORTE DE SANTANDER:</b> Chinácota, Chitagá, Convención, El Tarra, Hacarí, Labateca, San Calixto, Sardinata, Silos, Teorama, Toledo.</p> <p><b>QUINDÍO:</b> Calarcá.</p> <p><b>RISARALDA:</b> Santa Rosa De Cabal.</p> <p><b>SANTANDER:</b> Aguada, Albania, Barbosa, Barrancabermeja, Carcasí, Cerrito, Charalá, Chipatá, Concepción, Confines, Coromoro, El Carmen, El Guacamayo, Florián, Floridablanca, Guaca, Guavatá, Güepesa, La Belleza, La Paz, Landázuri, Macaravita, Málaga, Mogotes, Oiba, Onzaga, Piedecuesta, Puente Nacional, San Andrés, San Benito, San Miguel, San Vicente De Chucurí, Santa Helena Del Opón, Sucre, Tona, Valle De San José, Vélez.</p> <p><b>TOLIMA:</b> Anzoátegui, Cajamarca, Casabianca, Falan, Fresno, Herveo, Ibagué, Líbano, Melgar, Murillo, Palocabildo, Villahermosa.</p>		

# ALERTAS POR AMENAZAS DE DESLIZAMIENTO

REGIÓN ORINOQUIA	SITIOS PARA LOS CUALES SE GENERA LA ALERTA	ALERTA AMARILLA
<p><b>CASANARE:</b> Aguazul, Chámeza, Hato Corozal, La Salina, Monterrey, Nunchía, Paz De Ariporo, Pore, Recetor, Sabanalarga, Támara, Tauramena, Yopal.</p> <p><b>META:</b> Cubarral, Cumaral, Guamal, Restrepo, San Juanito.</p>		
REGIÓN PACÍFICO	SITIOS PARA LOS CUALES SE GENERA LA ALERTA	ALERTA AMARILLA
<p><b>CAUCA:</b> López, Santa Rosa, Toribío.</p> <p><b>CHOCÓ:</b> Carmen Del Darién (Curbaradó), Sipí.</p> <p><b>VALLE DEL CAUCA:</b> Buenaventura, Calima (El Darién), Dagua, El Dovio, Versalles.</p>		
REGIÓN AMAZONÍA	SITIOS PARA LOS CUALES SE GENERA LA ALERTA	ALERTA AMARILLA
<p><b>CAQUETÁ:</b> Belén De Los Andaquíes, Morelia, Puerto Rico.</p>		

# ALERTAS POR AMENAZAS DE DESLIZAMIENTO

## SECTORES VIALES REPORTADOS CON AFECTACIÓN VIAL POR DESLIZAMIENTOS

DEPARTAMENTO	SECTOR VIAL
ANTIOQUIA	La Mansa – Primavera
BOYACÁ	Sogamoso – Aguazul Guateque – El secreto Tunja – Ramiriquí
CAUCA	Popayán – Guadualejo. Mojarras – Popayán Popayán – Inza
CAQUETÁ	Suaza – Florencia Depresión el vergel – Florencia
CHOCO	Quibdó – Medellín
CUNDINAMARCA	Honda – Guaduas Gama – Gachalá Bogotá – Villavicencio
CAQUETÁ	Depresión el vergel – Florencia
META	Bogotá – Villavicencio
CASANARE	Tamara – Yopal
NORTE DE SANTANDER	Saravena – Pamplona
SANTANDER	La Fortuna – Bucaramanga



# ALERTAS POR AMENAZAS DE INCENDIOS DE LA COBERTURA VEGETAL

REGIÓN CARIBE	SITIOS PARA LOS CUALES SE GENERA LA ALERTA	ALERTA ROJA
<p><b>BOLÍVAR:</b> Córdoba, Magangué.  <b>CESAR:</b> El Paso.  <b>LA GUAJIRA:</b> Manaure.  <b>MAGDALENA:</b> El Retén, Plato, Santa Ana, Santa Bárbara De Pinto.  <b>SUCRE:</b> Buenavista, Morroa, Sampedú.</p>		

REGIÓN ANDINA	SITIOS PARA LOS CUALES SE GENERA LA ALERTA	ALERTA ROJA
<p><b>ANTIOQUIA:</b> Belmira, Jardín.  <b>BOYACÁ:</b> Arcabuco, Boavita, Buenavista, Caldas, Chiquinquirá, Chíquiza, Chivatá, Cóbbita, Coper, Cucaita, Firavitoba, Iza, Maripí, Motavita, Oicatá, Paipa, Pesca, Quípama, Ráquira, Sáchica, Samacá, San Miguel De Sema, Santa Sofía, Siachoque, Sogamoso, Sora, Soracá, Sutamarchán, Tinjacá, Toca, Tota, Tunja, Tuta, Ventaquemada, Villa De Leiva.  <b>CAUCA:</b> Bolívar, Cajibío, Caldono, El Tambo, La Sierra, La Vega, Páez (Belalcázar), Piendamó, Popayán, Puracé (Coconuco), Rosas, San Sebastián, Silvia, Sotará (Paispamba), Totoró.  <b>CUNDINAMARCA:</b> Anolaima, Bojacá, Cabrera, Cajicá, Carmen De Carupa, Chaguaní, Chía, Cogua, Cota, Cucunubá, El Rosal, Facatativá, Funza, Fúquene, Guachetá, La Calera, La Mesa, Lenguazaque, Madrid, Mosquera, Pacho, Paima, Pandí, San Antonio De Tequendama, San Cayetano, San Francisco, Sibaté, Simijaca, Soacha, Sopó, Subachoque, Suesca, Supatá, Susa, Tabio, Tausa, Tena, Tenjo, Ubaté, Útica, Villagómez, Villapinzón, Zipacón, Zipaquirá.  <b>HUILA:</b> Aipe, Baraya, Colombia, Neiva, Palermo, Tello, Villavieja.  <b>NARIÑO:</b> Albán (San José), Arboleda (Berruecos), Belén, Buesaco, Chachaguí, Consacá, El Peñol, El Tablón, El Tambo, Guaitarilla, Imués, La Cruz, La Florida, La Llanada, La Unión, Linares, Los Andes (Sotomayor), Mallama (Piedrancha), Nariño, Pasto, Providencia, Samaniego, San Bernardo, San Lorenzo, San Pedro De Cartago (Cartago), Santa Cruz (Guachavés), Taminango, Túquerres, Yacuanquer.  <b>NORTE DE SANTANDER:</b> Ábrego, Arboledas, Cáchira, Cúcuta, Durania, El Zulia, Gramalote, Los Patios, Mutiscua, Ocaña, Pamplona, Salazar, San Cayetano, Villa Caro.  <b>QUINDIO:</b> Pijao, Salento.  <b>SANTANDER:</b> Betulia, El Playón, Gámbita, Girón, Lebrija, Rionegro, Suratá.  <b>TOLIMA:</b> Alpujarra, Ataco, Carmen De Apicalá, Chaparral, Coyaima, Cunday, Dolores, Flandes, Guamo, Icononzo, Natagaima, Ortega, Planadas, Prado, Purificación, Rioblanco, Roncesvalles, Saldaña, San Antonio, San Luis, Suárez, Villarrica.  <b>VALLE DEL CAUCA:</b> Bolívar, Buga, Bugalagrande, El Cerrito, Florida, Ginebra, Palmira, Roldanillo, Sevilla, Trujillo, Tuluá, Zarzal.</p>		

# ALERTAS POR AMENAZAS DE INCENDIOS DE LA COBERTURA VEGETAL

REGIÓN ORINOQUIA	SITIOS PARA LOS CUALES SE GENERA LA ALERTA	ALERTA ROJA
META: Uribe.		

REGIÓN CARIBE	SITIOS PARA LOS CUALES SE GENERA LA ALERTA	ALERTA NARANJA
<b>ATLÁNTICO:</b> Manatí. <b>LA GUAJIRA:</b> Riohacha. <b>MAGDALENA:</b> El Piñón, Nueva Granada. <b>SUCRE:</b> Corozal, Galeras, San Benito Abad, San Pedro, Sincé.		

REGIÓN ANDINA	SITIOS PARA LOS CUALES SE GENERA LA ALERTA	ALERTA NARANJA
<b>ANTIOQUIA:</b> Amalfi. <b>BOYACÁ:</b> Duitama, Muzo, Rondón, Santa Rosa De Viterbo. <b>CAUCA:</b> Almaguer, Inzá, Jambaló, Timbío. <b>CUNDINAMARCA:</b> Guasca, Tocancipá. <b>NARIÑO:</b> Ancuya, Colón (Génova), Funes, Sandoná. <b>NORTE DE SANTANDER:</b> Cácosta. <b>SANTANDER:</b> Bucaramanga, California, Charta, Matanza. <b>VALLE DEL CAUCA:</b> Ansermanuevo, Cartago.		

REGIÓN CARIBE	SITIOS PARA LOS CUALES SE GENERA LA ALERTA	ALERTA AMARILLA
<b>BOLÍVAR:</b> El Carmen De Bolívar, Zambrano. <b>CÓRDOBA:</b> Chinú. <b>LA GUAJIRA:</b> Maicao, Uribia. <b>MAGDALENA:</b> Algarrobo, Fundación. <b>SUCRE:</b> Los Palmitos, San Juan De Betulia (Betulia), Sincelajo.		

# ALERTAS POR AMENAZAS DE INCENDIOS DE LA COBERTURA VEGETAL

REGIÓN ANDINA	SITIOS PARA LOS CUALES SE GENERA LA ALERTA	ALERTA AMARILLA
<p><b>ANTIOQUIA:</b> Betulia.</p> <p><b>BOYACÁ:</b> Pauna, Sotaquirá.</p> <p><b>CUNDINAMARCA:</b> Albán, Bituima, Bogotá, D.c., Cachipay, Chocontá, El Colegio, Girardot, Guayabal De Siquima, Nemocón, Quebradanegra, Quipile, Sutatausa.</p> <p><b>HUILA:</b> San Agustín.</p> <p><b>NARIÑO:</b> Tangua, Tumaco.</p> <p><b>NORTE DE SANTANDER:</b> Cucutilla, Lourdes, Villa Del Rosario.</p> <p><b>TOLIMA:</b> Rovira.</p> <p><b>VALLE DEL CAUCA:</b> Jenesano, Obando, Yumbo.</p>		

REGIÓN ORINOQUIA	SITIOS PARA LOS CUALES SE GENERA LA ALERTA	ALERTA AMARILLA
<p><b>ARAUCA:</b> Tame.</p>		



# ALERTAS METEOMARINA

## MAR CARIBE

**ALERTA  
AMARILLA**

### POR TIEMPO LLUVIOSO

Se esperan lluvias importantes en sectores del occidente del Caribe colombiano, principalmente en el área del archipiélago de San Andrés, Providencia y Santa Catalina; así como en alta mar, en cercanías al golfo de Urabá. Por lo anterior, se recomienda a los habitantes costeros estar atentos a la evolución de las condiciones meteorológicas y a los usuarios de pequeñas embarcaciones consultar con las capitanías de puerto antes de zarpar.

## OCEANO PACÍFICO

**ALERTA  
AMARILLA**

### POR TIEMPO LLUVIOSO

En sectores del centro del Pacífico se espera persistan lluvias moderadas a fuertes con probabilidad de descargas eléctricas y rachas de viento, principalmente en sectores del centro y norte del área marítima. Por lo anterior, se recomienda a los usuarios de pequeñas embarcaciones consultar con las capitanías de puerto y a los habitantes costeros estar atentos a la evolución de las condiciones meteorológicas.

°C: grados Celsius

m: metros

mm: milímetros

msnm: metros sobre nivel del mar

Km/h: kilómetros por hora

HLC: hora local colombiana

GOES: Geostationary Operational Environmental Satellites (Satélite Geoestacionario Operacional Ambiental).

GOES-16 es el designado GOES-Este, localizado en 75° W sobre el ecuador geográfico.

PNN: Parque Nacional Natural

SFF: Santuario de Fauna y Flora



**ALERTA ROJA. PARA TOMAR ACCIÓN** Advierte al Sistema Nacional de Gestión del Riesgo de Desastres sobre el peligro de un fenómeno y sus efectos adversos sobre la población. Se emite una alerta sólo cuando la identificación de un evento extraordinario indique la amenaza inminente y cuando la gravedad del fenómeno requiera atención prioritaria de los comités departamentales y locales.



**ALERTA NARANJA. PARA PREPARARSE** Indica la amenaza de un fenómeno. No implica riesgo inmediato por lo que es catalogado como un mensaje para informarse y prepararse. El aviso implica vigilancia continua ya que las condiciones son propicias para el desarrollo de un suceso natural.



**ALERTA AMARILLA. PARA INFORMARSE** Se emite cuando las condiciones hidrometeorológicas son favorables para la ocurrencia de un fenómeno natural y pueden aumentar el riesgo según los pronósticos. Por sus características, este nivel está encaminado a informar.

**CONDICIONES NORMALES** Indica que no existe ninguna clase de alerta para la región o zona mencionada.

Yolanda GONZÁLEZ H. | Directora General

Mery E. FERNÁNDEZ P. | Jefe Oficina del Servicio de Pronósticos y Alertas

Profesionales de Turno:

**Alberto PARDO (Hidrólogo), Sergio ROJAS (Deslizamiento de Tierras), Felipe ESPEJO (Incendios de la Cobertura Vegetal), Helmer GUZMAN y Mirovan SVERKO (Meteorólogos), Mauricio TORRES (Datos) y Luis Alfonso LOPEZ A. (Coordinador de Alertas Hidrometeorológicas y Ambientales).**

<http://www.ideam.gov.co>

Correos electrónicos: [servicio@ideam.gov.co](mailto:servicio@ideam.gov.co), [alertas@ideam.gov.co](mailto:alertas@ideam.gov.co)

Calle 25D # 96B – 70, Piso 3. Bogotá, D.C., Colombia.

Teléfono: 3075625 Ext. 1334–1336.

Síguenos en:

