

INFORME TÉCNICO DIARIO Nº 262

El IDEAM comunica al Sistema Nacional de Gestión del Riesgo (SNGR) y al Sistema Nacional Ambiental (SINA).
Bogotá D. C., 19 de septiembre de 2019.
Hora de actualización 12:10 HLC.



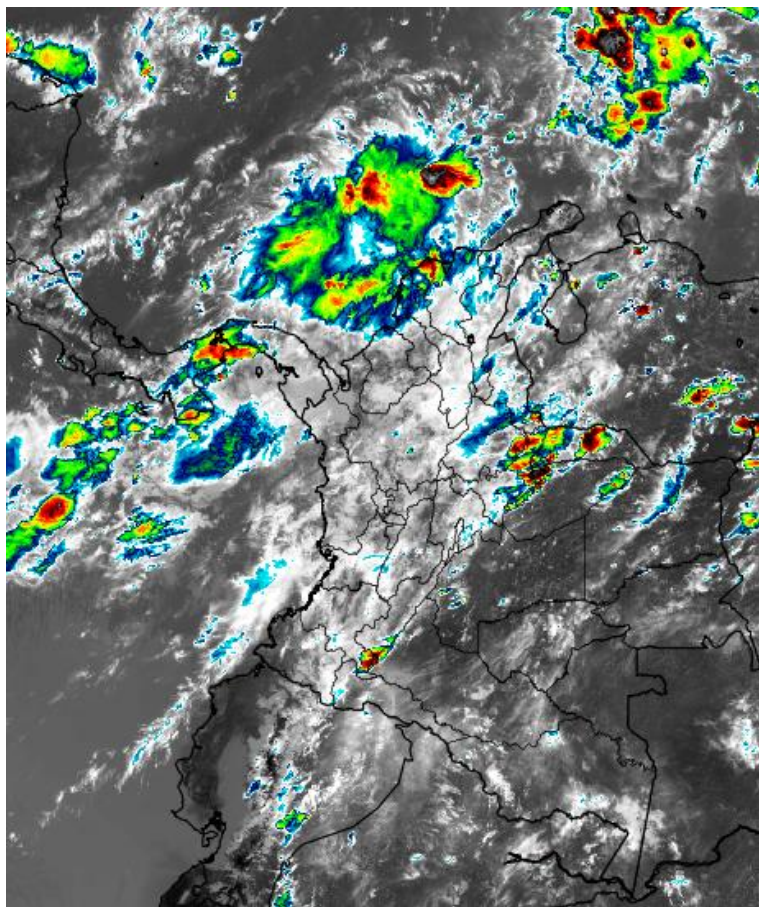
IMAGEN SATELITAL

Canal Infrarrojo - GOES 16 | 19 de septiembre de 2019 | 11:50 HLC.

CONDICIONES HIDROMETEOROLÓGICAS ACTUALES

Incremento significativo de las lluvias se observó en las regiones Andina, Caribe y Pacífica en las últimas horas, siendo con ello el día más lluvioso en lo que va del mes de septiembre.

Persiste la probabilidad de ocurrencia de lluvias abundantes en las regiones Caribe, Andina y Pacífica, siendo menor la probabilidad para las regiones Orinoquia y Amazonia.



Consulte todos los días el pronóstico del tiempo y las alertas hidrometeorológicas vigentes del IDEAM, en un formato de calidad. Alrededor de las 7:30 a. m. está a disposición del público en www.ideam.gov.co.

Se puede ver también en dispositivos móviles **AQUÍ**





LO MÁS DESTACADO

LLUVIAS REGISTRADAS EN LAS ÚLTIMAS 24 HORAS

En las últimas 24 horas se presentó un ascenso moderado de las precipitaciones, las cuales se concentraron principalmente en las regiones Orinoquia, Caribe y Andina. El mayor acumulado de precipitación se presentó en el municipio de **San Jacinto del Cauca (Bolívar)**, con **109,0 mm**.

ALERTA ROJA

- Por niveles altos en corrientes de departamentos de las siguientes regiones: Orinoquia, Pacífico y Caribe.
- Por probabilidad alta de deslizamientos de tierra en zonas inestables en algunos departamentos de las siguientes regiones: Andina y Pacífico.
- Por probabilidad alta en la ocurrencia de incendios de la cobertura vegetal en zonas de pastos, cultivos o bosques en algunos municipios de las siguientes regiones: Caribe, Andina .

ALERTA NARANJA

- Por niveles medios altos en corrientes de departamentos de las siguientes regiones: Andina, Caribe y Pacífico.
- Por probabilidad media de deslizamientos de tierra en zonas inestables en algunos departamentos de las siguientes regiones: Amazonia, Orinoquia, Andina, Pacífico.
- Por probabilidad media en la ocurrencia de incendios de la cobertura vegetal en zonas de pastos, cultivos o bosques en algunos municipios de las siguientes regiones: Orinoquia, Caribe y Andina.
- Por tiempo lluvioso en el mar Caribe y en el Océano Pacífico.

ALERTA AMARILLA

- Por probabilidad baja de incremento de los niveles en corrientes de departamentos de las siguientes regiones: Pacífico, Orinoquia, Andina, Amazonia y Caribe.
- Por probabilidad baja de deslizamientos de tierra en zonas inestables en algunos departamentos de las siguientes regiones: Amazonia, Orinoquia, Andina, Pacífico y Caribe.
- Por probabilidad baja en la ocurrencia de incendios de la cobertura vegetal en zonas de pastos, cultivos o bosques en algunos municipios de las siguientes regiones: Amazonia, Caribe, Andina y Orinoquia.

ALERTA POR NIVELES BAJOS

- En un tramo del Río Magdalena entre su cuenca media.

PRONÓSTICO CONDICIONES METEOROLÓGICAS ESPECIALES

ÁREA DEL VOLCÁN GALERAS

En el transcurso de la jornada, predominarán las condiciones mayormente cubiertas con lloviznas intermitentes durante la mañana y en la tarde

El SERVICIO GEOLÓGICO COLOMBIANO reporta en nivel AMARILLO (III): CAMBIOS EN EL COMPORTAMIENTO DE LA ACTIVIDAD VOLCÁNICA. Lat: 1.55 Lon: -77.37

ELEVACIÓN (pies)	DIRECCIÓN	VELOCIDAD	
		NUDOS	Km/h
10.000	SURESTE	0 - 5	0 - 9
18.000	SUR	5 - 10	9 - 18
24.000	NORESTE	15 - 20	27 - 37
30.000	NORESTE	30 - 35	55 - 64

ÁREA DEL VOLCÁN NEVADO DEL HUILA

En el transcurso de la jornada, predominarán las condiciones mayormente cubiertas con lloviznas intermitentes durante la mañana y en la tarde

El SERVICIO GEOLÓGICO COLOMBIANO reporta en nivel AMARILLO (III): CAMBIOS EN EL COMPORTAMIENTO DE LA ACTIVIDAD VOLCÁNICA. Lat: 2.92 Lon: -76.05

ELEVACIÓN (pies)	DIRECCIÓN	VELOCIDAD	
		NUDOS	Km/h
10.000	SUR	0 - 5	0 - 9
18.000	SURESTE	10 - 15	18 - 27
24.000	NORESTE	15 - 20	27 - 37
30.000	NORESTE	30 - 35	55 - 64

ÁREA DEL VOLCÁN CERRO MACHÍN

Cielo entre parcialmente cubierto y cubierto con lloviznas a diferentes horas.

El SERVICIO GEOLÓGICO COLOMBIANO reporta en nivel AMARILLO (III): CAMBIOS EN EL COMPORTAMIENTO DE LA ACTIVIDAD VOLCÁNICA. Lat: 4.80 Lon: -75.62

ELEVACIÓN (pies)	DIRECCIÓN	VELOCIDAD	
		NUDOS	Km/h
10.000	SUR	0 - 5	0 - 9
18.000	SURESTE	10 - 15	18 - 27
24.000	ESTE	10 - 15	18 - 27
30.000	NORESTE	25 - 30	46 - 55

ÁREA DEL VOLCÁN NEVADO DEL RUIZ

Predominarán las condiciones cubiertas con precipitaciones entre ligeras y moderadas.

El SERVICIO GEOLÓGICO COLOMBIANO reporta en nivel AMARILLO (III): CAMBIOS EN EL COMPORTAMIENTO DE LA ACTIVIDAD VOLCÁNICA. Lat: 4.89 Lon: -75.32

ELEVACIÓN (pies)	DIRECCIÓN	VELOCIDAD	
		NUDOS	Km/h
10.000	NORESTE	0 - 5	0 - 9
18.000	SURESTE	5 - 10	9 - 18
24.000	ESTE	10 - 15	18 - 27
30.000	ESTE	25 - 30	46 - 55

ÁREA DEL COMPLEJO VOLCÁNICO CHILES-CERRO NEGRO DE MAYASQUER

En la mañana y hasta entrada la tarde se prevé tiempo seco, luego se estiman precipitaciones dispersas.

El SERVICIO GEOLÓGICO COLOMBIANO reporta en nivel AMARILLO (III): CAMBIOS EN EL COMPORTAMIENTO DE LA ACTIVIDAD VOLCÁNICA. Lat: 0.81 Lon: -77.93 Lat: 0.76 Lon: -77.95

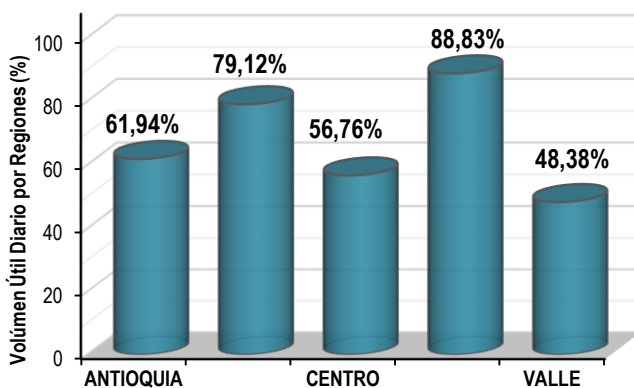
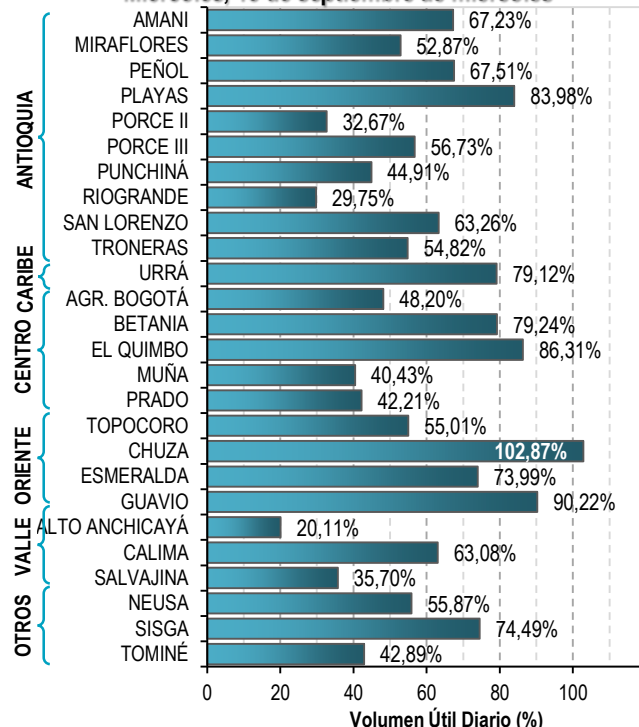
ELEVACIÓN (pies)	DIRECCIÓN	VELOCIDAD	
		NUDOS	Km/h
10.000	NORTE	0 - 5	0 - 9
18.000	SUR	0 - 5	0 - 9
24.000	NORESTE	15 - 20	27 - 37
30.000	NORESTE	30 - 35	55 - 64

ESTADO DE LOS EMBALSES

A continuación se relaciona el volumen útil diario de los principales embalses del país (expresado en porcentaje), de acuerdo con la información reportada por XM S.A. E.S.P en la siguiente dirección electrónica: <http://ido.xm.com.co/ido/SitePages/hidrologia.aspx?q=reservas>

VOLUMEN ÚTIL DIARIO EN LOS PRINCIPALES EMBALSES DEL PAÍS

Miércoles, 18 de septiembre de miércoles



Para estar informado diariamente de lo que pasa con el **pronóstico del tiempo y las alertas.**

Síguenos en Twitter
@IDEAMColombia



PRECIPITACIONES

A continuación se relacionan los municipios donde en las últimas 24 horas se registraron precipitaciones iguales o superiores a 50.0 mm.

Se aclara que las precipitaciones indicadas en los municipios, realmente corresponden a aquellos puntos en los cuales el IDEAM tiene estaciones de monitoreo, pero no necesariamente quiere decir que el dato corresponda a las lluvias que se presentaron directamente sobre el área urbana en donde se concentra la mayor población. En ocasiones la estación sobre la cual se destaca el mayor valor de precipitación, a pesar de pertenecer al municipio, puede quedar alejada del centro poblado principal.

DEPARTAMENTO	MUNICIPIO
ANTIOQUIA	Aleandría (66,8), Maceo (63,2) y Vegachi (62,7).
ATLANTICO	Suan (75,0).
BOLIVAR	SAN JACINTO DEL CAUCA (109,0).
CAUCA	López de Micay (77,0).
CESAR	San Diego (75,0) y La Gloria (74,7).
HUILA	Baraya (62,0).
MAGDALENA	Fundación (99,0).
NORTE DE SANTANDER	Sardinata (69,0).
QUINDIO	Salento (65,0).
SANTANDER	Sabana De Torres (96,9).
VALLE DEL CAUCA	Cali (89,0) y Bolívar (60,0).

Para estar informado diariamente de lo que pasa con el **pronóstico del tiempo y las alertas.**

Síguenos en Twitter
@IDEAMColombia



TEMPERATURAS MÁXIMAS

A continuación se relacionan los municipios donde en las últimas 24 horas se registraron temperaturas iguales o superiores a 35.0 °C.

Se aclara que las temperaturas indicadas en los municipios, realmente corresponden a aquellos puntos en los cuales el IDEAM tiene estaciones de monitoreo, pero no necesariamente quiere decir que el dato corresponda a las temperaturas que se presentaron directamente sobre el área urbana en donde se concentra la mayor población. En ocasiones la estación sobre la cual se destaca el mayor valor de temperatura, a pesar de pertenecer al municipio, puede quedar alejada del centro poblado principal.

DEPARTAMENTO	MUNICIPIO
BOLIVAR	Arjona (36,2).
CESAR	Pailitas (35,0).
CUNDINAMARCA	Jerusalen (39,6).
LA GUAJIRA	Maicao (37,8) y Uribí (37,8).
TOLIMA	Valle De San Juan (36,0).



PRONÓSTICO METEOROLÓGICO



Jueves 19 y viernes 20 de septiembre de 2019

REGIÓN	PRONÓSTICO
SABANA DE BOGOTÁ	<p>JUEVES: Durante la tarde se estima cielo mayormente nublado; son posibles lluvias en diferentes sectores, no se descarta probabilidad de tormentas eléctricas aisladas. En la noche se estima cielo mayormente nublado; baja probabilidad de lluvias ligeras y sectorizadas en el occidente y norte de la zona.</p> <p>VIERNES: Durante la jornada el cielo estará entre parcial y mayormente nublado; es probable que se registren lloviznas o lluvias ligeras en sectores del sur, norte y oriente de la ciudad y la Sabana.</p>
CARIBE	<p>JUEVES: Para la tarde se prevén condiciones mayormente cubiertas. Lluvias moderadas a fuertes en el occidente y centro de la Guajira, amplios sectores de Magdalena, Córdoba, centro y norte de Cesar, golfo de Urabá y zonas dispersas de Atlántico, Bolívar y Sucre. Durante la noche continuarán las condiciones de cielo mayormente nublado en gran parte de la región; son probables lluvias moderadas en sectores dispersos de La Guajira, Sierra Nevada de Santa Marta, litoral de Magdalena, Atlántico y áreas dispersas de Córdoba, Sucre y Bolívar.</p> <p>VIERNES: A lo largo de la jornada se esperan condiciones de cielo parcial a mayormente cubierto. Es muy probable la ocurrencia de lluvias en sectores del sur de La Guajira, zonas dispersas de Cesar, golfo de Urabá, Córdoba, Sucre, Atlántico y Bolívar.</p>
ARCHIPIÉLAGO DE SAN ANDRÉS, PROVIDENCIA Y SANTA CATALINA	<p>JUEVES: En horas de la tarde se espera cielo parcialmente nublado; son probables algunas lluvias ocasionales. En horas de la noche se prevé se mantengan las condiciones de cielo parcialmente nublado con predominio de tiempo seco.</p> <p>VIERNES: A lo largo de la jornada se prevén condiciones de cielo parcialmente nublado. Son probables chubascos esporádicos a diferentes horas del día.</p>
MAR CARIBE	<p>JUEVES: A lo largo de la jornada se esperan condiciones de cielo mayormente cubierto; abundantes lluvias a lo largo y ancho de la zona marítima, con tormentas eléctricas ocasionales, previéndose las más intensas en sectores del Caribe central y occidental.</p> <p>VIERNES: Durante la jornada se espera cielo entre parcial y mayormente nublado. Son probables lluvias moderadas en amplios sectores, las más intensas en sectores del centro y occidente del mar Caribe.</p>
ANDINA	<p>JUEVES: En horas de la tarde se cielo entre parcial y mayormente nublado. Lluvias moderadas a fuertes, con posible actividad eléctrica, en occidente y norte de Antioquia, sectores de los santanderes, norte y occidente de Boyacá, centro y norte de Cundinamarca y en diferentes sectores del eje cafetero, al igual que al centro y norte de Tolima y Huila. Para la noche el cielo estará parcialmente nublado. Continuará la probabilidad de lluvias al norte y occidente de Antioquia, sectores de Cundinamarca, Boyacá, norte de Norte de Santander, occidente de Santander, zonas dispersas de Caldas, Risaralda, norte de Tolima y Huila.</p> <p>VIERNES: A lo largo de la jornada se esperan condiciones de cielo entre parcial y mayormente cubierto; eventuales lluvias, entre ligeras y moderadas, en sectores de Antioquia, occidente de Boyacá, santanderes, Risaralda, norte de Tolima y Cundinamarca.</p>

Planeando tu día?
Descarga YA y conoce...



Consúltalo a diario y únete a la Cultura del Pronóstico del IDEAM

Disponible para  



PRONÓSTICO METEOROLÓGICO



Jueves 19 y viernes 20 de septiembre de 2019

REGIÓN	PRONÓSTICO
INSULAR PACÍFICO	JUEVES: A lo largo del día, se esperan condiciones mayormente cubiertas; probables lluvias tanto en Malpelo como en Gorgona, a lo largo del día. VIERNES: Se espera cielo entre parcial y mayormente cubierto; son probables lluvias ocasionales en Gorgona y Malpelo.
PACÍFICO	JUEVES: Se prevén condiciones nubosas en la región durante la tarde. Son probables lluvias en amplios sectores de Chocó, Valle del Cauca y sectores de Cauca. Precipitaciones de menor intensidad son posibles en el centro y oriente de Nariño. Para la noche se estiman condiciones mayormente cubiertas; algunas lluvias se prevén en Chocó, así como en sectores de Cauca. Lluvias entre ligeras y moderadas son posibles en Valle del Cauca. No se descartan lloviznas al noroccidente de Nariño. VIERNES: A lo largo de la jornada se esperan condiciones de cielo entre parcial y mayormente cubierto; alta probabilidad de lluvias las más importantes en sectores dispersos de Chocó y al occidente de Valle del Cauca.
OCÉANO PACÍFICO	JUEVES: El cielo estará mayormente nublado. Son probables lluvias, en algunos casos con tormentas eléctricas, en los sectores norte y sur de la zona marítima. Lluvias ocasionales en la zona central. VIERNES: A lo largo del día se advierten condiciones de cielo mayormente cubierto; lluvias, acompañadas de actividad eléctrica, se esperan en sectores del centro y norte del Océano Pacífico.
ORINOQUIA	JUEVES: En horas de la tarde se estima nubosidad variada. Probabilidad de lluvias en el centro y norte de Vichada y al occidente de Meta, sectores del occidente de Casanare y Arauca. Cielo entre parcial y mayormente nublado en la región. Probables lluvias ocasionales en zonas del centro y occidente de Meta, occidente de Casanare y piedemonte llanero. Alta probabilidad de lluvias de variada intensidad en Vichada. VIERNES: A lo largo de la jornada se esperan condiciones de cielo entre parcial y mayormente cubierto; son muy probables lluvias a diferentes horas del día; se prevén precipitaciones en sectores de Vichada y el piedemonte llanero, así como el oriente de Arauca y Casanare.
AMAZONIA	JUEVES: En la tarde se espera incremento de nubosidad en la región. Son posibles lluvias en el occidente y oriente de Caquetá, occidente de Putumayo, Guainía y Amazonas; así como, el sur y oriente de Guaviare. No se descartan lluvias ligeras en el norte de Vaupés. Para la noche se espera que las lluvias y nubosidad se concentren en Amazonas, centro y occidente de Guaviare, oriente y occidente de Caquetá y occidente de Putumayo. Lluvias aisladas en Vaupés y Guainía. VIERNES: En horas de la tarde se esperan moderadas precipitaciones en el oriente de Caquetá y lluvias ligeras en el resto de la región. Hacia la noche se espera que la nubosidad se concentre en sectores del occidente de la región, con lluvias moderadas a fuertes en Caquetá, Putumayo y Guaviare, lluvias ligeras en Amazonas y tiempo seco en Guainía y Vaupés.

 **Planeando tu día?**
Descarga YA y conoce...



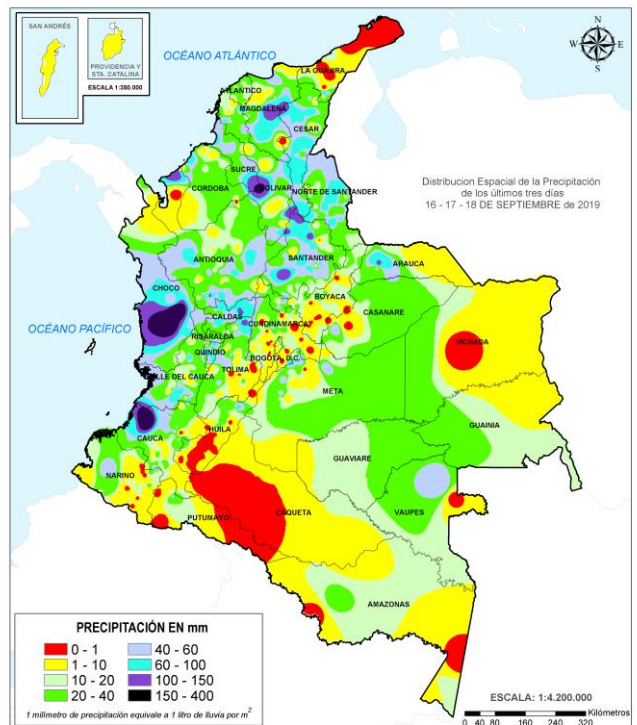
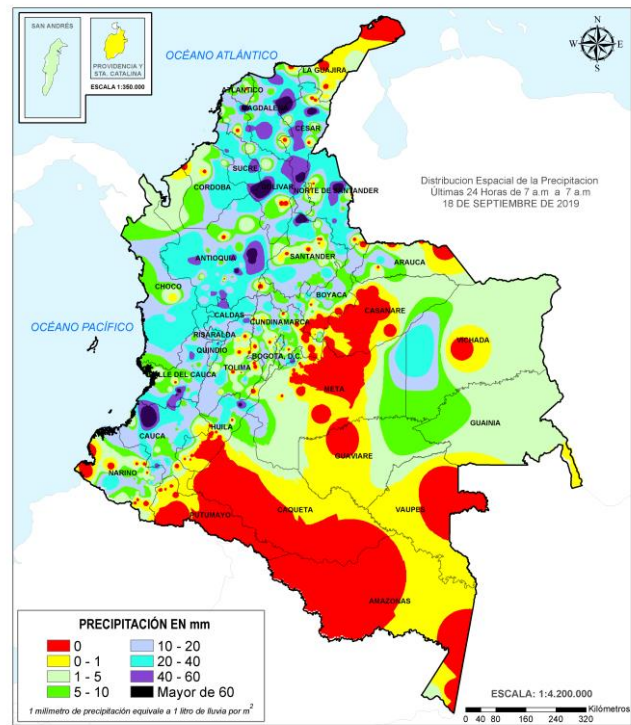
**Consúltalo a diario y únete a
la Cultura del Pronóstico del IDEAM**

Disponible para  

MAPAS DE PRECIPITACIÓN

Precipitación diaria: desde las 7:00 a.m. del miércoles 18 hasta las 7:00 a.m. del jueves 19 de septiembre de 2019.

Precipitación últimas 72 horas: desde las 7:00 a.m. del lunes 16 hasta las 7:00 a.m. del jueves 19 de septiembre de 2019.



ALERTAS VIGENTES E INFORMACIÓN ADICIONAL

Para mayor información sobre el pronóstico del estado del tiempo, informes técnicos diarios, comunicados especiales, mapas diarios de temperaturas máximas y mínimas e información diaria de precipitación se sugiere consultar los siguientes enlaces:

- [MAPA DIARIO DE TEMPERATURA MÁXIMA](#)
- [MAPA DIARIO DE TEMPERATURA MÍNIMA](#)

ALERTAS POR NIVELES DE LOS RÍOS

REGIÓN ANDINA	SITIOS PARA LOS CUALES SE GENERA LA ALERTA	ALERTA POR NIVELES BAJOS
<p>NIVELES BAJOS EN EL RÍO MAGDALENA EN EL TRAMO ENTRE BARRANCABERMEJA Y PUERTO WILCHES (SANTANDER).</p> <p>Se prevé que continúe la tendencia al descenso en el nivel del río Magdalena, en el tramo comprendido entre el municipio de Barrancabermeja y Puerto Wilches (Santander), con valores en el rango de los promedios bajos históricos para la época. Se pueden estar presentado restricciones en la navegación fluvial de embarcaciones mayores. El IDEAM recomienda a la población en general estar atentos a las indicaciones de las autoridades locales y las Capitanías de Puerto frote a la reducción en el nivel del río Magdalena en este sector.</p>		
REGIÓN CARIBE	SITIOS PARA LOS CUALES SE GENERA LA ALERTA	ALERTA ROJA
<p>PROBABILIDAD DE CRECIENTES SÚBITAS EN LA CUENCA ALTA DEL RÍO ATRATO.</p> <p>En las últimas horas según se aprecia en las imágenes satelitales se ha incrementado notoriamente la nubosidad al sur del departamento del Choco, por lo que se podrían presentar lluvias fuertes que aumentarían los niveles del río Atrato y sus principales afluentes, como el río Quito, Cabí y Andágueda. Nota el rio Atrato se mantiene en niveles altos a la altura del municipio de Quibdó</p>		
REGIÓN PACÍFICO	SITIOS PARA LOS CUALES SE GENERA LA ALERTA	ALERTA ROJA
<p>PROBABILIDAD DE CRECIENTES SÚBITAS EN LA CUENCA MEDIA Y BAJA DEL RÍO SAN JUAN.</p> <p>Se mantiene la alerta dado que los niveles del río San Juan a la altura de los municipios de Medio San Juan y Litoral de San Juan se mantienen altos, de igual forma se resalta la sobresaturación de humedad en los suelos de la cuenca de río San Juan. ríos Capoma, Munguidó y Calima, afluente al rio san Juan en la cuenca media y baja</p>		
REGIÓN ORINOQUIA	SITIOS PARA LOS CUALES SE GENERA LA ALERTA	ALERTA ROJA
<p>NIVELES ALTOS EN LA PARTE BAJA DEL RÍO INÍRIDA.</p> <p>Continúan las inundaciones debido a los niveles altos que persisten en la parte baja del río Inírida a la altura del municipio del mismo nombre.</p>		

ALERTAS POR NIVELES DE LOS RÍOS

REGIÓN CARIBE	SITIOS PARA LOS CUALES SE GENERA LA ALERTA	ALERTA NARANJA
<p>PROBABILIDAD DE FORMACIÓN DE ARROYOS, INCREMENTOS DE RÍOS Y QUEBRADAS QUE DRENAN AL MAR CARIBE</p> <p>Debido a las precipitaciones en las cuencas de los ríos que drenan al mar Caribe, no se descartan formaciones de arroyos e incrementos en los niveles de los ríos del departamento de Atlántico y Bolívar, especial atención a la formación de arroyos en la ciudad de Barranquilla.</p> <p>NIVELES ALTOS EN LA CIÉNAGA DE SAN MARCOS (REGIÓN DE LA MOJANA).</p> <p>Se mantienen los niveles altos en la Ciénaga de San Marcos en el departamento de Sucre, no se descarta que esta situación afecte otras ciénagas de la región de la Mojana en los departamentos de Córdoba, Sucre y Bolívar, especialmente en los municipios de Ayapel, Caimito, San Benito Abad y Majagual.</p>		

REGIÓN ANDINA	SITIOS PARA LOS CUALES SE GENERA LA ALERTA	ALERTA NARANJA
<p>CRECIENTES SÚBITAS EN LA CUENCA DEL RÍO SUAZA</p> <p>La UNGRD reporta afectaciones por avenida torrencial en la quebrada La Corrientosa, en zona rural del municipio de Acevedo en el Huila, la cual se encuentra dentro de la cuenca del río Suaza. No se descarta situación hidrológica similar en otros afluentes al río Suaza.</p> <p>PROBABILIDAD DE CRECIENTES SÚBITAS EN LA CUENCA DEL RÍO NARE</p> <p>Probabilidad de incrementos súbitos en el nivel del río Nare y sus afluentes los ríos Negro, Marinilla, Nus y Samaná entre otros, se recomienda especial atención en los municipios de Rionegro, Marinilla, San Luis, Yolombó y Puerto Nare.</p> <p>PROBABILIDAD DE CRECIENTES SÚBITAS EN LAS CUENCAS DE LOS RÍOS SAN BARTOLOMÉ Y CIMITARRA</p> <p>Probabilidad de incrementos súbitos en el nivel del río San Bartolomé, Cimitarra y sus afluentes, especialmente en los ríos Regla.</p>		

ALERTAS POR NIVELES DE LOS RÍOS

REGIÓN PACÍFICO

SITIOS PARA LOS CUALES SE GENERA LA ALERTA

ALERTA NARANJA

PROBABILIDAD DE CRECIENTES SÚBITAS EN LA CUENCA ALTA DEL RÍO SAN JUAN.

Probabilidad de crecientes súbitas en la parte alta del río San Juan y en su afluente el río Iró, se recomienda especial atención a la altura de los municipios de Tadó y Santa Rita.

NIVELES ALTOS EN LA CUENCA DEL RÍO CAPOMA Y MUNGUIDÓ (APORTANTES AL RÍO SAN JUAN CUENCA MEDIA).

El nivel del río San Juan se encuentra en niveles altos a la altura del municipio de Medio San Juan, condición hidrológica que podría incidir en el río Capoma y Munguidó en su parte Baja.

PROBABILIDAD DE CRECIENTES SÚBITAS EN LOS RÍOS DIRECTOS AL OCÉANO PACÍFICO EN EL DEPARTAMENTO DE CHOCÓ.

Se mantiene esta alerta ante los posibles incrementos súbitos en el nivel de los ríos Jella, Chocolatal, Jurado y sus afluentes, entre otros directos al Océano Pacífico en el departamento de Chocó, se recomienda especial atención en los municipios de Bahía Solano y Juradó.

PROBABILIDAD DE CRECIENTES SÚBITAS EN LA CUENCA DEL RÍO BAUDÓ.

Probabilidad de crecientes súbitas en el río Baudó y sus afluentes, se recomienda especial atención en la cabecera municipal del municipio de Alto, Medio y Bajo Baudó, y para varios de sus corregimientos entre los cuales se destacan Santa María, Miacorá, Divisa, Cohecho, Chachajo, Santa Rita, La Pureza y Nauca.

ALERTAS POR NIVELES DE LOS RÍOS

REGIÓN CARIBE

SITIOS PARA LOS CUALES SE GENERA LA ALERTA

ALERTA AMARILLA

PROBABILIDAD DE CRECIENTES SÚBITAS EN LOS RÍOS QUE DESCENDEN LA SIERRA NEVADA DE SANTA MARTA Y DESCARGAN SUS AGUAS AL MAR CARIBE

Probabilidad de crecientes súbitas en los ríos que descienden la Sierra Nevada de Santa Marta y descargan sus aguas al Mar Caribe, especialmente los ríos Piedras, Manzanares, Ancho, Tapias, Camarones y Ranchería, entre otros directos al Caribe.

NIVELES ALTOS CUENCA MEDIA Y BAJA DEL RÍO ATRATO.

Niveles altos y con tendencia al ascenso se observa a la altura del municipio de Vigía del Fuerte, se espera que esta condición continúe durante los próximos días, por lo que se recomienda a la población en general del Medio Atrato, Beté, Bojayá, Carmen del Darién (Curbaradó), Riosucio (Domingodó) y Vigía del Fuerte (Antioquia) al incremento de nivel del río Atrato.

PROBABILIDAD DE INCREMENTOS EN LOS NIVELES DE LOS RÍOS APORTANTES UBICADOS EN LA CUENCA MEDIA Y BAJA DEL RÍO ATRATO.

Probabilidad de incrementos en el nivel de los ríos Cuía, Chicué, Uva, Pogué, Bebarama, Bojayá, Napipí, Opagadó, Salaquí, Cacarica y Tanela, entre otros directos a la cuenca media y baja del río Atrato, se recomienda especial atención en el nivel del río Atrato a la altura de los municipios de Vigía de Fuerte y Murindó (Antioquia).

PROBABILIDAD DE CRECIENTES SÚBITAS EN LOS RÍOS MURRÍ, MURINDÓ Y SUCIO.

Probabilidad de incrementos súbitos en el nivel de los ríos Murrí, Murindó y Sucio entre otros directos a la cuenca media del río Atrato, se recomienda especial atención en los municipios de Vigía de Fuerte, Urrao, Frontino, Murindó, Dabeiba y Mutatá.

PROBABILIDAD DE CRECIENTES SÚBITAS EN CORRIENTES DEL URABÁ ANTIOQUEÑO.

Probabilidad de crecientes súbitas en los ríos León, Guaduas, Carepa, Apartadó, Grande, Currulao, Guadualito, Zungo, Bobal y Bijagual, entre otros que desembocan al Golfo de Urabá, se recomienda especial atención en los municipios de Chigorodó, Carepa y Apartado.

NIVELES ALTOS EN LA CUENCA BAJA DEL RÍO SINÚ.

Se mantienen los niveles altos en el río Sinú en la parte baja de la cuenca, se recomienda especial atención en los centros poblados de Cereté, San Pelayo, Cotorra, Loricá, Carrillo, Morales y San Bernardo del Viento, así como en la Ciénaga de Momil.

PROBABILIDAD DE CRECIENTES SÚBITAS EN LA CUENCA ALTA Y MEDIA DEL RÍO CESAR

Probabilidad de incrementos súbitos en los niveles del río Cesar y sus afluentes en la cuenca alta y media, especialmente en los ríos Ariguaní y Guatapurí, se recomienda especial atención en los municipios de San Juan de Cesar, Valledupar, Pueblo Bello, El Copey y Ariguaní entre otros.

NIVELES ALTOS EN EL RÍO CANALETE Y OTROS ARROYOS DIRECTOS AL CARIBE

Probabilidad de incremento en los niveles para el río Canalete y otros arroyos directos al Caribe, debido a las precipitaciones registradas en las últimas horas en la estación Cristo Rey en Córdoba, y posibles formaciones de arroyos.

ALERTAS POR NIVELES DE LOS RÍOS

REGIÓN CARIBE	SITIOS PARA LOS CUALES SE GENERA LA ALERTA	ALERTA AMARILLA
<p>PROBABILIDAD DE CRECIENTES SÚBITAS EN LOS RÍOS UBICADOS EN LA REGIÓN DEL CATATUMBO Probabilidad de crecientes súbitas en los ríos Ubicados en la región del Catatumbo, especialmente los ríos Chitagá, Margua, Pamplonita, Zulia, Sardinata, Tarra, Algodonal y Catatumbo entre otros.</p>		
REGIÓN ORINOQUIA	SITIOS PARA LOS CUALES SE GENERA LA ALERTA	ALERTA AMARILLA
<p>PROBABILIDAD DE CRECIENTES SÚBITAS EN LA CUENCA DEL RÍO GUAYURIBA Y GUATIKUÍA. Continúa la alerta especialmente por los aportes de humedad en los últimas horas provenientes desde el oriente del país hacia el piedemonte llanero, condición hidrológica que podría aumentar súbitamente los niveles del río del río Guayuriba y Guatiquía.</p>		
REGIÓN PACÍFICO	SITIOS PARA LOS CUALES SE GENERA LA ALERTA	ALERTA AMARILLA
<p>PROBABILIDAD DE CRECIENTES SÚBITAS EN LOS RÍOS DEL LITORAL PACÍFICO EN EL VALLE DEL CAUCA. Probabilidad de incrementos súbitos en los niveles de los ríos Dagua, Escalerete, Anchicayá, Cajambre, Mayorquín, Raposo y sus afluentes, directos al Océano Pacífico en el departamento de Valle del Cauca.</p> <p>PROBABILIDAD DE CRECIENTES SÚBITAS EN EL RÍO MIRA Probabilidad de incrementos súbitos en los niveles del río mira en el departamento de Nariño dadas las lluvias de variada intensidad en amplios sectores de la cuenca.</p>		
REGIÓN ANDINA	SITIOS PARA LOS CUALES SE GENERA LA ALERTA	ALERTA AMARILLA
<p>PROBABILIDAD DE CRECIENTES SÚBITAS EN LA CUENCA DEL RÍO SUÁREZ. Debido al incremento de las lluvias, se presentan incrementos moderados del río Suárez.</p>		

ALERTAS POR AMENAZAS DE DESLIZAMIENTO

REGIÓN ANDINA	SITIOS PARA LOS CUALES SE GENERA LA ALERTA	ALERTA ROJA
<p>ANTIOQUIA: San Juan De Urabá. BOYACÁ: Chiscas. CALDAS: Samaná. CUNDINAMARCA: Guayabetal. SANTANDER: Lebrija, Puerto Wilches.</p>		
REGIÓN PACÍFICO	SITIOS PARA LOS CUALES SE GENERA LA ALERTA	ALERTA ROJA
<p>CAUCA: López. CHOCÓ: Alto Baudó (Pie De Pato), Bajo Baudó (Pizarro), Condoto, Istmina, Lloró, Medio Baudó(Boca De Pepé), Medio San Juan, Nuquí, Quibdó, Rio Quito (Paimadó), Tadó.</p>		
REGIÓN CARIBE	SITIOS PARA LOS CUALES SE GENERA LA ALERTA	ALERTA NARANJA
<p>BOLÍVAR: San Jacinto Del Cauca, San Pablo. CESAR: La Gloria, Pailitas, Pelaya, San Alberto. MAGDALENA: Fundación.</p>		
REGIÓN ANDINA	SITIOS PARA LOS CUALES SE GENERA LA ALERTA	ALERTA NARANJA
<p>ANTIOQUIA: Abejorral, Alejandría, Cañasgordas, Carmen De Viboral, Frontino, Jericó, La Unión, Maceo, Nariño, Pueblorrico, Sonsón, Urrao, Vigía Del Fuerte. CALDAS: Marquetalia, Neira, Pácora, Pensilvania, Victoria. NORTE DE SANTANDER: Cucutilla, Lourdes, Sardinata, Villa Caro. QUINDÍO: Córdoba, Salento, Armenia, Filandia, Pijao.. SANTANDER: Cimitarra, Girón, Sabana De Torres, Simacota. TOLIMA: Armero (Guayabal), Mariquita.</p>		
REGIÓN PACÍFICO	SITIOS PARA LOS CUALES SE GENERA LA ALERTA	ALERTA ROJA
<p>CAUCA: El Tambo, Timbiquí. CHOCÓ: Bagadó, Bahía Solano (Mutis), Bojayá (Bellavista), Cértegui, El Cantón Del San Pablo (Managrú), El Carmen, Juradó, Medio Atrato (Beté), Nóvita, Rio Iró (Santa Rita), Riosucio, San José Del Palmar. NARIÑO: Barbacoas, Mallama (Piedrancha), Ricaurte. VALLE DEL VALLE DEL CAUCA: Bolívar, Cali, Florida.</p>		

ALERTAS POR AMENAZAS DE DESLIZAMIENTO

REGIÓN ORINOQUÍA	SITIOS PARA LOS CUALES SE GENERA LA ALERTA	ALERTA NARANJA
<p>ARAUCA: Tame. META: Restrepo, Villavicencio.</p>		
REGIÓN AMAZONÍA	SITIOS PARA LOS CUALES SE GENERA LA ALERTA	ALERTA NARANJA
<p>PUTUMAYO: Mocoa.</p>		
REGIÓN CARIBE	SITIOS PARA LOS CUALES SE GENERA LA ALERTA	ALERTA AMARILLA
<p>CESAR: Agustín Codazzi, Chimichagua, Chiriguaná, Curumaní, El Copey, San Diego, Valledupar. CÓRDOBA: Montelíbano, Puerto Libertador, San Jose De Ure. LA GUAJIRA: Dibulla, El Molino, Fonseca, La Jagua Del Pilar, San Juan Del Cesar, Villanueva. MAGDALENA: Ciénaga, Fundación.</p>		
REGIÓN ANDINA	SITIOS PARA LOS CUALES SE GENERA LA ALERTA	ALERTA AMARILLA
<p>ANTIOQUIA: Abriaquí, Amagá, Amalfi, Andes, Angelópolis, Anorí, Argelia, Armenia, Belmira, Betulia, Briceño, Buritacá, Cáceres, Caicedo, Caldas, Campamento, Caracolí, Caramanta, Ciudad Bolívar, Concordia, Dabeiba, Ebéjico, Fredonia, Giraldo, Gómez Plata, Heliconia, Ituango, Medellín, Montebello, Olaya, Puerto Berrío, Puerto Nare, Puerto Triunfo, Remedios, Salgar, San Carlos, San Francisco, San Jerónimo, San Luis, San Pedro De Los Milagros, San Roque, Santa Bárbara, Santa Fe De Antioquia, Segovia, Sopetrán, Tarazá, Titiribí, Uramita, Valdivia, Valparaíso, Vegachí, Yalí, Yarumal, Yolombó, Zaragoza.</p> <p>BOYACÁ: Almeida, Aquitania, Betéitiva, Boavita, Buenavista, Campohermoso, Chinavita, Chita, Chivor, Coper, Corrales, Covarachía, El Espino, Gámeza, Garagoa, Guicán, La Uvita, La Victoria, Labranzagrande, Macanal, Maripí, Miraflores, Mongua, Moniquirá, Muzo, Otanche, Pachavita, Páez, Pajarito, Panqueba, Pauna, Paya, Paz De Rio, Pesca, Pisba, Puerto Boyacá, Quípama, Rondón, Saboyá, San Eduardo, San José De Pare, San Luis De Gaceno, San Mateo, San Pablo De Borbur, Santa María, Santana, Soatá, Socha, Socotá, Sogamoso, Susacón, Tasco, Tibaná, Tópaga, Turmequé, Úmbita, Ventaquemada.</p> <p>CALDAS: Aguadas, Chinchiná, Filadelfia, La Merced, Manizales, Manzanares, Marmato, Marulanda, Norcasia, Salamina, Supia, Villamaria.</p> <p>CUNDINAMARCA: Agua De Dios, Anapoima, Apulo, Arbeláez, Beltrán, Bogotá, D.c., Bojacá, Cabrera, Caparrapí, Cáqueza, Carmen De Carupa, Chipaque, Choachí, Chocontá, Cogua, Cucunubá, El Colegio, El Peñón, El Rosal, Fusagasugá, Gachalá, Gachetá, Gama, Granada, Guatavita, Gutiérrez, Jerusalén, Junín, La Calera, La Palma, La Peña, Lenguazaque, Machetá, Manta, Medina, Nilo, Nimaima, Pacho, Paime, Pandi, Pasca, Pulí, Quetame, Quipile, San Bernardo, San Cayetano, Sesquilé, Sibaté, Sylvania, Soacha, Subachoque, Suesca, Supatá, Sutatausa, Tabio, Tausa, Tibacuy, Tocaima, Topaipí, Ubalá, Útica, Venecia, Vergara, Villagómez, Villapinzón, Viotá, Yacopí, Zipacón,</p>		

ALERTAS POR AMENAZAS DE DESLIZAMIENTO

REGIÓN ANDINA	SITIOS PARA LOS CUALES SE GENERA LA ALERTA	ALERTA AMARILLA
<p>HUILA: Altamira, Baraya, Guadalupe, La Plata, Neiva, Pitalito, Saladoblanco, San Agustín, Suaza, Tarqui.</p> <p>NORTE DE SANTANDER: Ábrego, Arboledas, Cáchira, Cácosta, Chinácota, Chitagá, Convención, Cúcuta, Durania, El Tarra, El Zulia, Hacarí, Labateca, Mutiscua, Ocaña, Pamplona, Salazar, San Calixto, Silos, Teorama, Toledo.</p> <p>QUINDÍO: Calarcá.</p> <p>RISARALDA: Santa Rosa De Cabal.</p> <p>SANTANDER: Aguada, Albania, Barbosa, Bucaramanga, Carcasí, Cerrito, Charalá, Charta, Chipatá, Concepción, Confines, Contratación, Coromoro, El Guacamayo, El Playón, Florián, Floridablanca, Guaca, Guavatá, Güepsa, La Belleza, La Paz, Landázuri, Lebrija, Macaravita, Málaga, Matanza, Mogotes, Oiba, Onzaga, Piedecuesta, Puente Nacional, Rionegro, San Andrés, San Benito, San Miguel, San Vicente De Chucurí, Santa Helena Del Opón, Sucre, Suratá, Tona, Valle De San José, Vélez.</p> <p>TOLIMA: Anzoátegui, Cajamarca, Casabianca, Chaparral, Falan, Fresno, Herveo, Ibagué, Icononzo, Lérída, Líbano, Melgar, Murillo, Ortega, Palocabildo, Planadas, Rioblanco, Roncesvalles, Rovira, San Antonio, Villahermosa, Villarrica.</p>		

REGIÓN PACÍFICO	SITIOS PARA LOS CUALES SE GENERA LA ALERTA	ALERTA AMARILLA
<p>CAUCA: Balboa, Buenos Aires, Caldono, Guapi, Inzá, Jambaló, La Sierra, La Vega, Morales, Páez (Belalcázar), Piendamó, Popayán, Puracé, Rosas, Santa Rosa, Sotará (Paispamba), Toribío, Totoró.</p> <p>CHOCÓ: Carmen Del Darién (Curbaradó), Sipí.</p> <p>NARIÑO: Albán (San José), Buesaco, Colón, Cumbal, Samaniego, San Pedro De Cartago (Cartago).</p> <p>VALLE DEL CAUCA: Bolívar, Buenaventura, Buga, Calima (El Darién), Dagua, El Dovio, Palmira, Sevilla, Tuluá, Versalles.</p>		

REGIÓN ORINOQUIA	SITIOS PARA LOS CUALES SE GENERA LA ALERTA	ALERTA AMARILLA
<p>CASANARE: Aguazul, Chámeza, Hato Corozal, La Salina, Monterrey, Nunchía, Paz De Ariporo, Pore, Recetor, Sabanalarga, Sácama, Támara, Tauramena, Yopal.</p> <p>META: Acacias, Cubarral, Cumaral, Guamal, San Juanito.</p>		

REGIÓN AMAZONÍA	SITIOS PARA LOS CUALES SE GENERA LA ALERTA	ALERTA AMARILLA
<p>CAQUETÁ: Belén De Los Andaquíes, Morelia, Puerto Rico.</p>		

ALERTAS POR AMENAZAS DE DESLIZAMIENTO

SECTORES VIALES REPORTADOS CON AFECTACIÓN VIAL POR DESLIZAMIENTOS

DEPARTAMENTO	SECTOR VIAL
ANTIOQUIA	La Mansa – Primavera
BOYACÁ	Sogamoso – Aguazul Guateque – El secreto Tunja – Ramiriquí
CAUCA	Mojarras – Popayán Popayán – Inza
CAQUETÁ	Suaza – Florencia Depresión el vergel – Florencia
CHOCO	Quibdó – Medellín
CUNDINAMARCA	Honda – Guaduas Gama – Gachalá Bogotá – Villavicencio
CAQUETÁ	Depresión el vergel – Florencia
META	Bogotá – Villavicencio
CASANARE	Tamara – Yopal
NORTE DE SANTANDER	Saravena – Pamplona
SANTANDER	La Fortuna – Bucaramanga

ALERTAS POR AMENAZAS DE INCENDIOS DE LA COBERTURA VEGETAL

REGIÓN CARIBE	SITIOS PARA LOS CUALES SE GENERA LA ALERTA	ALERTA ROJA
LA GUAJIRA: Maicao, Manaure, Uribia.		

REGIÓN ANDINA	SITIOS PARA LOS CUALES SE GENERA LA ALERTA	ALERTA ROJA
<p>BOYACÁ: Motavita, Oicatá, Tunja. CAUCA: Silvia. CUNDINAMARCA: Cachipay, La Mesa, San Antonio De Tequendama, Tena. HUILA: Colombia. NARIÑO: San Lorenzo, Santa Cruz (Guachavés), Taminango, Túquerres. TOLIMA: Ataco, Carmen De Apicalá, Cunday, Dolores, Saldaña, San Luis.</p>		

REGIÓN CARIBE	SITIOS PARA LOS CUALES SE GENERA LA ALERTA	ALERTA NARANJA
MAGDALENA: Salamina.		

REGIÓN ANDINA	SITIOS PARA LOS CUALES SE GENERA LA ALERTA	ALERTA NARANJA
<p>BOYACÁ: Chivatá, Cóbbita, Cucaita, Pesca, Siachoque, Soracá, Susacón, Toca, Tuta. CAUCA: Rosas, Totoró. CUNDINAMARCA: Anolaima, Bojacá, Cabrera, Fómeque, Lenguzaque, Madrid, Mosquera, Sibaté, Sylvania, Soacha, Útica, Zipacón. HUILA: Neiva. NARIÑO: Buesaco, Chachaguí, El Peñol, El Tambo, Imués, Los Andes (Sotomayor), Samaniego, San Bernardo, Tumaco. NORTE DE SANTANDER: Cúcuta. TOLIMA: Chaparral, Coyaima, Ortega, Prado, Purificación, San Antonio, Suárez, Villarrica. VALLE DEL CAUCA: Yumbo.</p>		

ALERTAS POR AMENAZAS DE INCENDIOS DE LA COBERTURA VEGETAL

REGIÓN ORINOQUIA	SITIOS PARA LOS CUALES SE GENERA LA ALERTA	ALERTA NARANJA
CASANARE: Aguazul.		

REGIÓN CARIBE	SITIOS PARA LOS CUALES SE GENERA LA ALERTA	ALERTA AMARILLA
BOLÍVAR: Magangué.		

REGIÓN ANDINA	SITIOS PARA LOS CUALES SE GENERA LA ALERTA	ALERTA AMARILLA
ANTIOQUIA: Apartadó. CUNDINAMARCA: Facatativá, Funza, Nilo, Tenjo, Vergara. RISARALDA: Pereira. TOLIMA: Valle De San Juan. VALLE DEL CAUCA: Ginebra.		

ALERTAS METEOMARINA

MAR CARIBE

<p>ALERTA NARANJA</p>	<p>POR TIEMPO LLUVIOSO Se prevén lluvias entre moderadas a fuertes, en algunos casos con tormentas eléctricas y rachas de viento, en el mar Caribe colombiano, incluidos sectores del litoral, las más persistentes en la zona central y occidental. Por lo anterior, se recomienda a los habitantes costeros estar atentos a la evolución de las condiciones meteorológicas y a los usuarios de pequeñas embarcaciones consultar con las Capitanías de puerto antes de zarpar en zonas de inminente tempestad.</p>
<p>ALERTA AMARILLA</p>	<p>POR PLEAMAR Desde hoy, 19 de septiembre, y hasta el día 25, se presentará en las costas del archipiélago de San Andrés, Providencia y Santa Catalina una de las pleamares más significativas del mes. Por lo anterior, se advierte a habitantes costeros estar atentos a la evolución del fenómeno.</p>

OCEANO PACÍFICO

<p>ALERTA NARANJA</p>	<p>POR TIEMPO LLUVIOSO En sectores del Pacífico colombiano se espera persistan lluvias moderadas a fuertes con probabilidad de descargas eléctricas y rachas de viento, principalmente en sectores del centro y norte del área marítima. Por lo anterior, se recomienda a los usuarios de pequeñas embarcaciones consultar con las capitanías de puerto y a los habitantes costeros estar atentos a la evolución de las condiciones meteorológicas.</p>
------------------------------	---

°C: grados Celsius

m: metros

mm: milímetros

msnm: metros sobre nivel del mar

Km/h: kilómetros por hora

HLC: hora local colombiana

GOES: Geostationary Operational Environmental Satellites (Satélite Geoestacionario Operacional Ambiental).

GOES-16 es el designado GOES-Este, localizado en 75° W sobre el ecuador geográfico.

PNN: Parque Nacional Natural

SFF: Santuario de Fauna y Flora



ALERTA ROJA. PARA TOMAR ACCIÓN Advierte al Sistema Nacional de Gestión del Riesgo de Desastres sobre el peligro de un fenómeno y sus efectos adversos sobre la población. Se emite una alerta sólo cuando la identificación de un evento extraordinario indique la amenaza inminente y cuando la gravedad del fenómeno requiera atención prioritaria de los comités departamentales y locales.



ALERTA NARANJA. PARA PREPARARSE Indica la amenaza de un fenómeno. No implica riesgo inmediato por lo que es catalogado como un mensaje para informarse y prepararse. El aviso implica vigilancia continua ya que las condiciones son propicias para el desarrollo de un suceso natural.



ALERTA AMARILLA. PARA INFORMARSE Se emite cuando las condiciones hidrometeorológicas son favorables para la ocurrencia de un fenómeno natural y pueden aumentar el riesgo según los pronósticos. Por sus características, este nivel está encaminado a informar.

CONDICIONES NORMALES Indica que no existe ninguna clase de alerta para la región o zona mencionada.

Yolanda GONZÁLEZ H. | Directora General

Mery E. FERNÁNDEZ P. | Jefe Oficina del Servicio de Pronósticos y Alertas

Profesionales de Turno:

Alberto PARDO (Hidrólogo), Sergio ROJAS (Deslizamiento de Tierras), Andrés ESPEJO (Incendios de la Cobertura Vegetal), Juan BARRIOS – Luis Alfonso LOPEZ A. (Meteorólogos), Mauricio TORRES (Datos) y Andrés Usuga (Coordinador de Alertas Hidrometeorológicas y Ambientales).

<http://www.ideam.gov.co>

Correos electrónicos: servicio@ideam.gov.co, alertas@ideam.gov.co

Calle 25D # 96B – 70, Piso 3. Bogotá, D.C., Colombia.

Teléfono: 3075625 Ext. 1334–1336.

Síguenos en:

