

INFORME TÉCNICO

# DIARIO Nº 269

El IDEAM comunica al Sistema Nacional de Gestión del Riesgo (SNGR) y al Sistema Nacional Ambiental (SINA).

Bogotá D. C., 26 de septiembre de 2019.

Hora de actualización 12:00 HLC.



IDEAM  
Instituto de Hidrología  
Meteorología y  
Estudios Ambientales  
CII. 25D Nº 96B-70

## CONDICIONES HIDROMETEOROLÓGICAS ACTUALES

En las últimas 24 horas se presentó cielo con variada nubosidad con lluvias en sectores del norte de la región Andina, Pacífica y sur de la región Caribe.

Se prevé para el día de hoy se presenten lluvias importantes en el piedemonte llanero, sectores de Vichada y Arauca, Lluvias puntuales en Antioquia, eje cafetero, Chocó y sur de la región Caribe.

## IMAGEN SATELITAL

Canal Infrarrojo - GOES 16 | 26 de septiembre de 2019 | 11:10 HLC.



Consulte todos los días el pronóstico del tiempo y las alertas hidrometeorológicas vigentes del IDEAM, en un formato de calidad. Alrededor de las 7:30 a. m. está a disposición del público en [www.ideam.gov.co](http://www.ideam.gov.co).

Se puede ver también en dispositivos móviles **AQUÍ**





# LO MÁS DESTACADO

## LLUVIAS REGISTRADAS EN LAS ÚLTIMAS 24 HORAS

En las últimas 24 horas se presentó un moderado ascenso de las precipitaciones, las cuales principalmente se registraron en las regiones Pacífica y norte y occidente de la Andina. El mayor acumulado de precipitación se presentó en el municipio de **Yondó (Antioquia), con 160,0 mm.**

### ALERTA ROJA

- Niveles altos en ríos aportantes Magdalena entre El Plato y Calamar.
- Por probabilidad alta de deslizamientos de tierra en zonas inestables en algunos municipios de Antioquia, Boyacá, Caldas, Cundinamarca (región Andina); Cauca y Chocó (región Pacífica).
- Por probabilidad alta de ocurrencia de incendios en la cobertura vegetal en zonas del municipio de Solano, Caquetá.

### ALERTA NARANJA

- Probabilidad moderada de crecientes súbitas en la cuenca del río Atrato, en la cuenca del río ranchería, en ríos aportantes a la cuenca alta y media del río Cesar, incremento en los niveles de la cuenca baja del río San Jorge (Mojana), formación de arroyos, incrementos de ríos y quebradas que drenan al mar Caribe, niveles altos en la cuenca media y baja del río Nechí., crecientes súbitas en las quebradas y ríos del Valle De Aburra, en la cuenca del río Nare, en las cuencas de los ríos San Bartolomé y Cimitarra, en la cuenca del río San Juan, en los ríos directos al océano Pacífico en el departamento de Chocó. en la cuenca del río Baudó, en el río Mira y niveles altos en la parte baja del río Inírida.
- Por moderada probabilidad en la ocurrencia de incendios de la cobertura vegetal en zonas de Huila y Tolima.
- Por probabilidad moderada de ocurrencia de deslizamientos de tierra en zonas inestables del Caribe, Pacífico, Orinoquía y Amazonía.
- Por tiempo lluvioso en el Océano Pacífico.

### ALERTA AMARILLA

- Por probabilidad baja de crecientes súbitas y niveles altos en la cuenca de ríos ubicados en las regiones Caribe, Andina, Pacífica y Orinoquía.
- Por probabilidad baja de deslizamientos de tierra en zonas inestables en algunos municipios de las regiones Caribe, Andina, Orinoquía, Pacífica y Amazonía.
- Por probabilidad baja en la ocurrencia de incendios de la cobertura vegetal en zonas de pastos en algunos municipios de Tolima y Putumayo.
- Por pleamar y tiempo lluvioso en el mar Caribe y pleamar en el Océano Pacífico.

# PRONÓSTICO CONDICIONES METEOROLÓGICAS ESPECIALES

## ÁREA DEL VOLCÁN GALERAS

En la mañana se estima cielo parcialmente cubierto con precipitaciones. Para la tarde y noche predominará el tiempo seco.

EL SERVICIO GEOLÓGICO COLOMBIANO reporta en nivel AMARILLO (III): CAMBIOS EN EL COMPORTAMIENTO DE LA ACTIVIDAD VOLCÁNICA. Lat: 1.55 Lon: -77.37

ELEVACIÓN (pies)	DIRECCIÓN	VELOCIDAD	
		NUDOS	Km/h
10.000	SURESTE	5 - 10	9 - 18
18.000	SURESTE	5 - 10	9 - 18
24.000	ESTE	15 - 20	27 - 37
30.000	ESTE-NORESTE	25 - 30	46 - 55

## ÁREA DEL VOLCÁN NEVADO DEL HUILA

En la mañana y hasta entrada la tarde prevalecerán las condiciones secas, luego se advierten precipitaciones ligeras y dispersas.

EL SERVICIO GEOLÓGICO COLOMBIANO reporta en nivel AMARILLO (III): CAMBIOS EN EL COMPORTAMIENTO DE LA ACTIVIDAD VOLCÁNICA. Lat: 2.92 Lon: -76.05

ELEVACIÓN (pies)	DIRECCIÓN	VELOCIDAD	
		NUDOS	Km/h
10.000	SURESTE	5 - 10	9 - 18
18.000	SURESTE	10 - 15	18 - 27
24.000	ESTE	15 - 20	27 - 37
30.000	NORESTE	25 - 30	46 - 55

## ÁREA DEL VOLCÁN CERRO MACHÍN

En el área se pronostica abundante nubosidad con lluvias de variada intensidad y posibles descargas eléctricas.

EL SERVICIO GEOLÓGICO COLOMBIANO reporta en nivel AMARILLO (III): CAMBIOS EN EL COMPORTAMIENTO DE LA ACTIVIDAD VOLCÁNICA. Lat: 4.80 Lon: -75.62

ELEVACIÓN (pies)	DIRECCIÓN	VELOCIDAD	
		NUDOS	Km/h
10.000	SURESTE	0 - 5	0 - 9
18.000	SURESTE	15 - 20	27 - 37
24.000	ESTE	15 - 20	27 - 37
30.000	NORESTE	20 - 25	37 - 46

## ÁREA DEL VOLCÁN NEVADO DEL RUIZ

En las horas de la mañana se prevé tiempo seco. Después del mediodía se incrementará la nubosidad con precipitaciones.

EL SERVICIO GEOLÓGICO COLOMBIANO reporta en nivel AMARILLO (III): CAMBIOS EN EL COMPORTAMIENTO DE LA ACTIVIDAD VOLCÁNICA. Lat: 4.89 Lon: -75.32

ELEVACIÓN (pies)	DIRECCIÓN	VELOCIDAD	
		NUDOS	Km/h
10.000	NORESTE	0 - 5	0 - 9
18.000	SURESTE	10 - 15	18 - 27
24.000	ESTE	10 - 15	18 - 27
30.000	NORESTE	20 - 25	37 - 46

## ÁREA DEL COMPLEJO VOLCÁNICO CHILES-CERRO NEGRO DE MAYASQUER

Se estima que durante gran parte de la jornada se presente tiempo seco, aunque al finalizar el día se incrementará la nubosidad.

EL SERVICIO GEOLÓGICO COLOMBIANO reporta en nivel AMARILLO (III): CAMBIOS EN EL COMPORTAMIENTO DE LA ACTIVIDAD VOLCÁNICA. Lat: 0.81 - Lon: 77.93 Lat: 0.76 Lon: -77.95

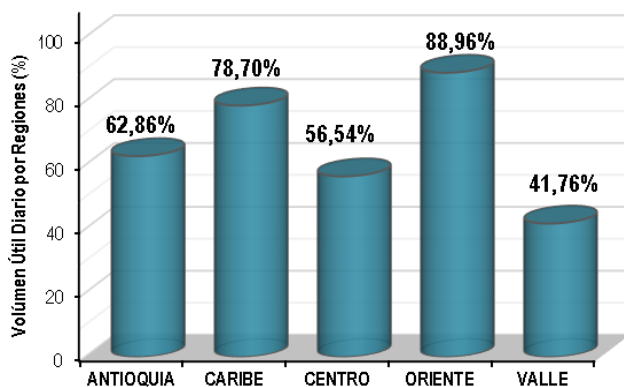
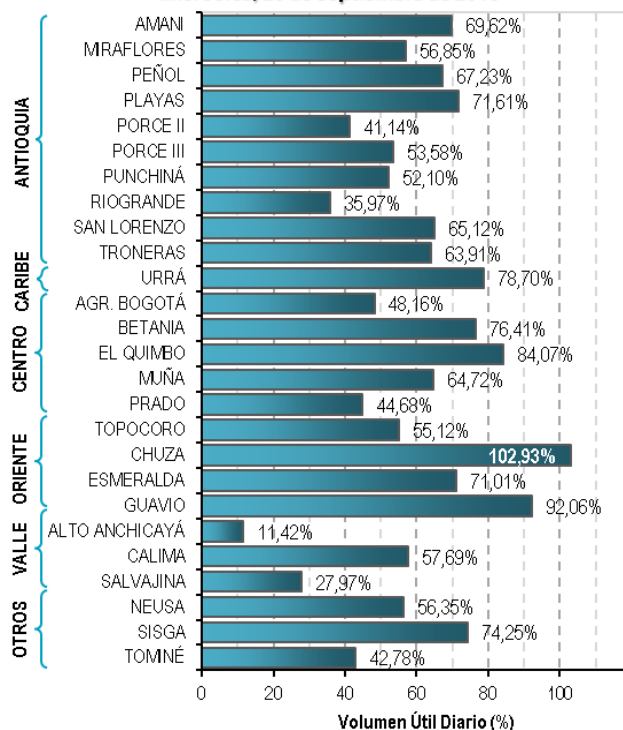
ELEVACIÓN (pies)	DIRECCIÓN	VELOCIDAD	
		NUDOS	Km/h
10.000	ESTE-SURESTE	5 - 10	9 - 18
18.000	SUR	0 - 5	0 - 9
24.000	ESTE	15 - 20	27 - 37
30.000	ESTE-NORESTE	25 - 30	46 - 55

# ESTADO DE LOS EMBALSES

A continuación se relaciona el volumen útil diario de los principales embalses del país (expresado en porcentaje), de acuerdo con la información reportada por XM S.A. E.S.P en la siguiente dirección electrónica: <http://ido.xm.com.co/ido/SitePages/hidrologia.aspx?q=reservas>

## VOLUMEN ÚTIL DIARIO EN LOS PRINCIPALES EMBALSES DEL PAÍS

Miércoles, 25 de septiembre de 2019



Para estar informado diariamente de lo que pasa con el **pronóstico del tiempo y las alertas.**

Síguenos en Twitter  
**@IDEAMColombia**



## PRECIPITACIONES

A continuación se relacionan los municipios donde en las últimas 24 horas se registraron precipitaciones iguales o superiores a 30.0 mm.

Se aclara que las precipitaciones indicadas en los municipios, realmente corresponden a aquellos puntos en los cuales el IDEAM tiene estaciones de monitoreo, pero no necesariamente quiere decir que el dato corresponda a las lluvias que se presentaron directamente sobre el área urbana en donde se concentra la mayor población. En ocasiones la estación sobre la cual se destaca el mayor valor de precipitación, a pesar de pertenecer al municipio, puede quedar alejada del centro poblado principal.

DEPARTAMENTO	MUNICIPIO
<b>ANTIOQUIA</b>	Yondo (160), Frontino (72), Sonsón (69,6), San Roque (68), Cáceres (63), Vegachi (61,3), San Francisco (56), Girardota (55), Caucaasia (55), Abriaquí (51), Gómez Plata (47), Alejandría (45,6), Bello (38,4), San Roque (35,4), Angostura (34), Carepa (30,8),
<b>ARAUCA</b>	Tame (51,9),
<b>BOLIVAR</b>	SAN JACINTO DEL CAUCA (134),
<b>BOYACA</b>	Quipama (57,7), Muzo (41,5),
<b>CALDAS</b>	Samana (135), Marquetalia (55), Manzanares (51,3), Victoria (38,2), Pensilvania (32,9),
<b>CAUCA</b>	Suarez (54), Suarez (49), Buenos Aires (43),
<b>CESAR</b>	Valledupar (40), San Alberto (32,6), San Alberto (32), Gamarra (30),
<b>CHOCO</b>	Lloró (147,8), Bahía Solano (69), Medio San Juan (54), Quibdó (44), Istmina (43),
<b>CORDOBA</b>	La Apartada (54), Chinu (42,4), Ayapel (32),
<b>CUNDINAMARCA</b>	Tibacuy (55,5), Anapoima (39,6), Jerusalen (36), Puerto Salgar (30,8), Paima (30,8),
<b>LA GUAJIRA</b>	Hato Nuevo (42), Urumita (40,5),
<b>MAGDALENA</b>	Plato (38),
<b>META</b>	Cumaral (33),
<b>NARIÑO</b>	Francisco Pizarro (67), San Andrés De Tumaco (64,5), Tumaco (51,2), Barbacoas (32),
<b>QUINDIO</b>	Salento (45),
<b>RISARALDA</b>	Belén De Umbría (50), Santuario (45,1), La Virginia (40),
<b>SANTANDER</b>	PUERTO WILCHES (74), Barrancabermeja (53,4), Sabana De Torres (53), Puerto Wilches (50), Barrancabermeja (45,7), SIMACOTA (45), Sabana De Torres (39,4), Lebrija (34,7), Sabana De Torres (32,4),
<b>SUCRE</b>	San Benito Abad (77,8), Sincelejo (32,9),
<b>TOLIMA</b>	Mariquita (81), Armero (53,8), Ibagué (50), Armero (40),

Para estar informado diariamente de lo que pasa con el **pronóstico del tiempo y las alertas.**

Síguenos en Twitter  
**@IDEAMColombia**



## TEMPERATURAS MÁXIMAS

A continuación se relacionan los municipios donde en las últimas 24 horas se registraron temperaturas iguales o superiores a 35.0 °C.

Se aclara que las temperaturas indicadas en los municipios, realmente corresponden a aquellos puntos en los cuales el IDEAM tiene estaciones de monitoreo, pero no necesariamente quiere decir que el dato corresponda a las temperaturas que se presentaron directamente sobre el área urbana en donde se concentra la mayor población. En ocasiones la estación sobre la cual se destaca el mayor valor de temperatura, a pesar de pertenecer al municipio, puede quedar alejada del centro poblado principal.

DEPARTAMENTO	MUNICIPIO
<b>BOLIVAR</b>	Zambrano (35,4),
<b>CASANARE</b>	Trinidad (35),
<b>CESAR</b>	Chiriguana (35,2),
<b>CUNDINAMARCA</b>	Anapoima (35),
<b>GUAVIARE</b>	San Jose del Guaviare (250 Km Oriente de S. del Guaviare) (35),
<b>HUILA</b>	Villavieja (39,4), Neiva (37,2),
<b>LA GUAJIRA</b>	Hatonuevo (35),
<b>NORTE DE SANTANDER</b>	Cúcuta (35,3),
<b>TOLIMA</b>	Natagaima (40,4), Prado (40,2), Saldaña (39,8), Flandes (38,8), Guamo (37,9), ESPINAL (37,2), Ataco (36,4), Valle De San Juan (35,8), Armero (35,6),



# PRONÓSTICO METEOROLÓGICO



Jueves 26 y Viernes 27 de septiembre de 2019

REGIÓN	PRONÓSTICO
<b>SABANA DE BOGOTÁ</b>	<p><b>JUEVES</b> En la tarde se estima cielo parcial a mayormente nublado con probabilidad de lluvias de variada intensidad en amplios sectores de la ciudad, especialmente al occidente y norte con probabilidad de actividad eléctrica. En la noche se estima cielo mayormente nublado con probabilidad de lloviznas esporádicas especialmente en el norte y occidente. Finalizando la noche predominio de tiempo seco.</p> <p><b>VIERNES</b> En la madrugada y mañana se estima cielo mayormente nublado con predominio de tiempo seco, sin embargo, no se descartan probables lluvias ligeras en sectores del oriente y sur de la capital especialmente en horas de la madrugada. En la tarde y noche se estima cielo entre parcial a mayormente nublado con probables lluvias ligeras en amplios sectores al occidente, norte, sur y oriente de la capital, inclusive con actividad eléctrica.</p>
<b>CARIBE</b>	<p><b>JUEVES</b> En horas de la tarde se espera aumento de la nubosidad en toda la región, lluvias moderadas a fuertes en sectores del sur de La Guajira, amplios sectores de Cesar y Córdoba. Lluvias menos importantes para el resto de la región. En la noche se estima cielo parcial a mayormente nublado se prevé lluvias moderadas a fuertes en el sur de Córdoba, Sucre, Bolívar y amplios sectores de Cesar, sur de Magdalena y La Guajira.</p> <p><b>VIERNES</b> Durante la jornada se espera disminución de la nubosidad respecto al día anterior. En la mañana se esperan lluvias ligeras en sectores del sur de La Guajira, norte de Magdalena y occidente de Córdoba y dominio de tiempo seco para el resto del área. En la tarde se espera incremento generalizado de la nubosidad con luvias de mayor intensidad en amplios sectores de Córdoba. En la noche las lluvias mas intensas se concentrarán en sectores de la Sierra Nevada de Santa Marta, sur de Bolívar, Sucre y Cesar.</p>
<b>ARCHIPIÉLAGO DE SAN ANDRÉS, PROVIDENCIA Y SANTA CATALINA</b>	<p><b>JUEVES</b> En horas de la tarde se prevén que persistan las condiciones de cielo parcialmente cubierto con lluvias ligeras y esporádicas. Para la noche se esperan condiciones secas con cielo parcialmente cubierto.</p> <p><b>VIERNES</b> En la jornada se espera nubosidad variada, con dominio de tiempo seco en horas de la mañana y lluvias entre ligeras y moderadas en horas de la tarde y noche.</p>
<b>MAR CARIBE</b>	<p><b>JUEVES</b> Durante la jornada se esperan condiciones de cielo entre parcial y mayormente cubierto con lluvias dispersas a diferentes horas en amplios sectores del mar Caribe occidental y central, las más intensas en horas de la mañana, disminución de la intensidad en horas de la tarde y tiempo seco hacia la noche.</p> <p><b>VIERNES</b> En la jornada se esperan condiciones de cielo parcialmente cubierto con lluvias moderadas en el mar Caribe occidental en horas de la mañana y primeras horas de la tarde, e incremento generalizado de la nubosidad y lluvias en cercanías del litoral hacia las horas de la noche.</p>
<b>ANDINA</b>	<p><b>JUEVES</b> En la tarde se espera incremento de la nubosidad con lluvias moderadas en áreas de los santanderes, Boyacá, occidente de Antioquia, eje cafetero y Cundinamarca. Lluvias con menor intensidad para el resto de la región, salvo por los valles interandinos. Para la noche se espera cielo con variada nubosidad, lluvias moderadas en zonas de Antioquia y los santanderes; lluvias de menor intensidad en eje cafetero, Cundinamarca y Tolima. Dominio de tiempo seco en Huila.</p> <p><b>VIERNES</b> Durante la mañana se espera disminución generalizada de la nubosidad y dominio de tiempo seco; en la tarde se espera incremento de la nubosidad, lluvias entre ligeras y moderadas en toda la región, las más intensas en los santanderes y occidente de Antioquia. En la noche se espera disminución generalizada de la nubosidad, lluvias ligeras eje cafetero, Antioquia y Santander; dominio de tiempo seco para el resto del área.</p>

Planeando tu día?  
Descarga YA y conoce...



Consúltalo a diario y únete a la Cultura del Pronóstico del IDEAM

Disponible para  

# PRONÓSTICO METEOROLÓGICO

Jueves 26 y Viernes 27 de septiembre de 2019



REGIÓN	PRONÓSTICO
INSULAR PACÍFICO	<b>JUEVES</b> A lo largo de la jornada se esperan condiciones de cielo entre parcial y mayormente cubierto con lluvias, las más intensas se esperan en el norte y centro de la región, hacia sectores del litoral Pacífico en horas de la mañana.
	<b>VIERNES</b> Durante la jornada se esperan lluvias moderadas a fuertes con alta probabilidad de actividad eléctrica en Gorgona especialmente en horas de la madrugada y mañana. Sobre Malpelo se prevén lluvias de menor intensidad, las más persistentes en la madrugada.
PACÍFICO	<b>JUEVES</b> En horas de la tarde, se estiman lluvias moderadas en zonas orientales de Chocó, occidente del Valle del Cauca, Cauca y Nariño. Condiciones de cielo mayormente nublado en la región.
	<b>VIERNES</b> Durante la noche, van a persistir las lluvias en zonas del sur de Chocó, Cauca y Nariño. <b>VIERNES</b> En la jornada se prevén lluvias moderadas con alta probabilidad de tormentas eléctricas en zonas del Valle del Cauca y Cauca. Lluvias de menor intensidad de Chocó y Nariño. Nubosidad parcial a mayormente cubierto.
OCEANO PACÍFICO	<b>JUEVES</b> En horas de la mañana se esperan lluvias moderadas con alta probabilidad de actividad eléctrica en zonas del centro de la Cuenca, que se vuelven a reactivar en horas de la noche, con menor intensidad. En la tarde se esperan que predominen condiciones secas.
	<b>VIERNES</b> En la jornada se espera que se presenten condiciones de lluvia con probabilidad de tormentas eléctricas al centro y sur de la cuenca. Lluvias con menor intensidad en zonas del mar adentro.
ORINOQUIA	<b>JUEVES</b> Durante la tarde se espera un aumento significativo de la nubosidad acompañado de lluvias moderadas en gran parte de la región. Para la noche se prevén nubosidad parcial en la región, lluvias ligeras sectorizadas en del piedemonte llanero y sur del Meta.
	<b>VIERNES</b> Durante la jornada se prevén lluvias ligeras en zonas de Vichada, Meta y occidente de Casanare, con nubosidad parcial a mayormente cubierto en gran parte de la región.
AMAZONIA	<b>JUEVES</b> Para la tarde, se espera un aumento en la nubosidad, con persistencia en lluvias en Guainía, Guaviare, Amazonas y Vaupes. Tiempo seco en el resto de la región. En la noche, se esperan lluvias ligeras en zonas del piedemonte, norte del Guaviare y condiciones secas para el resto de la región. Con nubosidad parcial a mayormente cubierto.
	<b>VIERNES</b> En la jornada se espera abundante nubosidad, con lluvias ligeras a moderadas en la Amazonia y Guaviare. Lluvias con menor intensidad en Guainía, Vaupés y zonas del piedemonte.

Planeando tu día?  
Descarga YA y conoce...



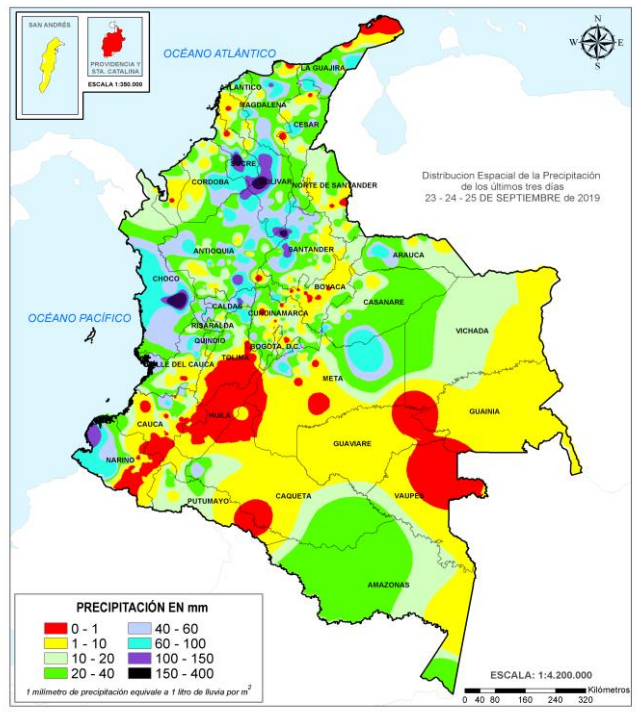
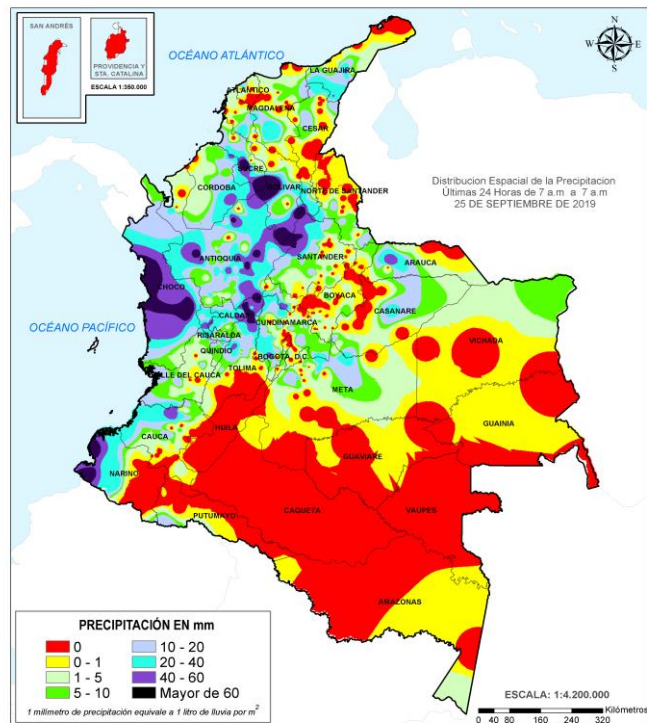
Consúltalo a diario y únete a la Cultura del Pronóstico del IDEAM

Disponible para  

# MAPAS DE PRECIPITACIÓN

**Precipitación diaria:** desde las 7:00 a.m. del miércoles 25 hasta las 7:00 a.m. del jueves 26 de septiembre de 2019.

**Precipitación últimas 72 horas:** desde las 7:00 a.m. del lunes 23 hasta las 7:00 a.m. del jueves 26 de septiembre de 2019.



## ALERTAS VIGENTES E INFORMACIÓN ADICIONAL

Para mayor información sobre el pronóstico del estado del tiempo, informes técnicos diarios, comunicados especiales, mapas diarios de temperaturas máximas y mínimas e información diaria de precipitación se sugiere consultar los siguientes enlaces:

- [MAPA DIARIO DE TEMPERATURA MÁXIMA.](#)
- [MAPA DIARIO DE TEMPERATURA MÍNIMA.](#)



# ALERTAS POR NIVELES DE LOS RÍOS

## REGIÓN CARIBE

### SITIOS PARA LOS CUALES SE GENERA LA ALERTA

**ALERTA  
ROJA**

#### **NIVELES ALTOS EN RÍOS APORTANTES MAGDALENA ENTRE EL PLATO Y CALAMAR.**

Se reportan inundaciones debido a los niveles altos que persisten en la parte baja del río Magdalena entre El Plato y Calamar.

**Nota: Se reportan afectaciones en San Juan Nepomuceno (Bolívar)**

## REGIÓN CARIBE

### SITIOS PARA LOS CUALES SE GENERA LA ALERTA

**ALERTA  
NARANJA**

#### **PROBABILIDAD DE CRECIENTES SÚBITAS EN LA CUENCA ALTA DEL RÍO ATRATO.**

Se mantiene la probabilidad de incrementos súbitos en los niveles de la parte alta del río Atrato y sus afluentes los ríos Andágueda, Cabí y Quito.

#### **PROBABILIDAD DE INCREMENTOS EN LOS NIVELES DE LOS APORTANTES DE LA CUENCA MEDIA Y BAJA DEL RÍO ATRATO.**

Probabilidad de incrementos en el nivel de los ríos Cuía, Chicué, Uva, Pogué, Bebarama, Bojayá, Napipí, Opagadó, Salaquí, Cacarica y Tanela, entre otros directos a la cuenca media y baja del río Atrato, se recomienda especial atención en el nivel del río Atrato a la altura de los municipios de Vigía de Fuerte (Antioquia).

#### **CRECIENTE SÚBITA EN LA CUENCA DEL RÍO RANCHERÍA.**

Se mantiene la alerta dadas las fuertes precipitaciones que se han registrado en sectores de la Sierra Nevada de Santa Marta, además se pronostican que estas continúen durante los próximos días, por lo que se prevé incrementos súbitos con valores altos principalmente en el río Ranchería y sus aportantes. **NOTA** se reporta por parte del SAT GUAJIRA que el río Ranchería se desbordo en la ciudad de Riohacha hacia la margen derecha, afectando el barrio Villafatima.

#### **CRECIENTES SÚBITAS EN RÍOS APORTANTES A LA CUENCA ALTA Y MEDIA DEL RÍO CESAR**

Probabilidad de incrementos súbitos en los niveles del río Cesar y sus afluentes en la cuenca alta y media, especialmente en los ríos Ariguani y Guatapurí, se recomienda especial atención en los municipios de San Juan de Cesar, Valledupar, Pueblo Bello, El Copey y Ariguani entre otros.

#### **PROBABILIDAD DE INCREMENTO EN LOS NIVELES DE LA CUENCA BAJA DEL RÍO SAN JORGE (MOJANA)**

Se mantiene esta alerta por posibles incrementos en los niveles del cauce principal del río San Jorge y sus afluentes, al igual que los caños que conectan y alimentan la ciénagas, se recomienda especial atención al caño Barro y la ciénaga de San Marcos.

#### **PROBABILIDAD DE FORMACIÓN DE ARROYOS, INCREMENTOS DE RÍOS Y QUEBRADAS QUE DRENAN AL MAR CARIBE**

No se descartan formaciones de arroyos e incrementos en los niveles de los ríos del departamento de Atlántico y Bolívar, especial atención a la formación de arroyos en la ciudad de Barranquilla y Cartagena.

# ALERTAS POR NIVELES DE LOS RÍOS

## REGIÓN ANDINA

### SITIOS PARA LOS CUALES SE GENERA LA ALERTA

**ALERTA  
NARANJA**

#### **NIVELES ALTOS EN LA CUENCA MEDIA Y BAJA DEL RÍO NECHÍ.**

Crecientes súbitas en el río Nechí y sus afluentes en la cuenca media y baja a la altura de los municipios de Zaragoza y Nechí (Antioquia).

#### **PROBABILIDAD DE CRECIENTES SÚBITAS EN LAS QUEBRADAS Y RÍOS DEL VALLE DE ABURRA**

Probabilidad de nuevas crecientes súbitas en las quebradas y ríos del Valle de Aburra, aportante de la cuenca alta del río Porce. Especial atención a los niveles del río Medellín y sus aportantes, en los municipios de Rionegro, Caldas, Sabaneta, Itagüí, Bello, La Estrella y en el corregimiento San Antonio de Prado.

#### **PROBABILIDAD DE CRECIENTES SÚBITAS EN LA CUENCA DEL RÍO NARE.**

Se prevén crecientes súbitas en el río Nare y sus afluentes los ríos Negro, Marinilla y Nus. Se recomienda especial atención al comportamiento de los niveles de estos ríos en los municipios de Rionegro, Marinilla, San Luis, Yolombó y Puerto Nare.

#### **PROBABILIDAD DE CRECIENTES SÚBITAS EN LAS CUENCAS DE LOS RÍOS SAN BARTOLOMÉ Y CIMITARRA.**

Probabilidad de incrementos súbitos en el nivel de los ríos Cimitarra, San Bartolomé y sus afluentes, especialmente en el río Regla.

## REGIÓN PACÍFICO

### SITIOS PARA LOS CUALES SE GENERA LA ALERTA

**ALERTA  
NARANJA**

#### **PROBABILIDAD DE CRECIENTES SÚBITAS EN LA CUENCA DEL RÍO SAN JUAN.**

Probabilidad de crecientes súbitas en el río San Juan y sus afluentes, especialmente los ríos Tamaná, Iro, Condoto, Cajón, Sípi, Capoma, Calima y Munguidó, se recomienda especial atención a la altura de los municipios de Tadó, Istmina, Condoto, Novita, Santa Rita, San José del Palmar, Sipí, Medio San Juan y Litoral de San Juan.

#### **PROBABILIDAD DE CRECIENTES SÚBITAS EN LOS RÍOS DIRECTOS AL OCÉANO PACÍFICO EN EL DEPARTAMENTO DE CHOCÓ.**

Se mantiene esta alerta ante los posibles incrementos súbitos en el nivel de los ríos Jella, Chocolatal, Jurado y sus afluentes, entre otros directos al Océano Pacífico en el departamento de Chocó, se recomienda especial atención en los municipios de Bahía Solano y Juradó.

#### **PROBABILIDAD DE CRECIENTES SÚBITAS EN LA CUENCA DEL RÍO BAUDÓ.**

Probabilidad de crecientes súbitas en el río Baudó y sus afluentes, se recomienda especial atención en la cabecera municipal del municipio de Alto, Medio y Bajo Baudó, y para varios de sus corregimientos entre los cuales se destacan Santa María, Miacorá, Divisa, Cohecho, Chachajo, Santa Rita, La Pureza y Nauca.

#### **PROBABILIDAD DE CRECIENTES SÚBITAS EN EL RÍO MIRA.**

Probabilidad de crecientes súbitas en el río Mira y sus afluentes, se recomienda especial atención a la altura de los municipios de Ricaurte y Tumaco (Nariño).

# ALERTAS POR NIVELES DE LOS RÍOS

## REGIÓN ORINOQUIA

### SITIOS PARA LOS CUALES SE GENERA LA ALERTA

**ALERTA  
 NARANJA**

#### **NIVELES ALTOS EN LA PARTE BAJA DEL RÍO INÍRIDA.**

Tendencia al descenso lento en los niveles en la parte baja del río Inírida a la altura del municipio de Inírida.

## REGIÓN ANDINA

### SITIOS PARA LOS CUALES SE GENERA LA ALERTA

**ALERTA  
 AMARILLA**

#### **PROBABILIDAD DE CRECIENTE SÚBITA EN LA CUENCA MEDIA DEL RÍO BOGOTÁ.**

Probabilidad de crecientes súbitas en los niveles del río Bogotá y sus afluentes los ríos Teusacá, Canal Salitre y Cundinamarca, a la altura de Cota, Funza, La Calera y Bosa, entre otros (Cundinamarca).

#### **PROBABILIDAD DE CRECIENTES SÚBITAS EN LA CUENCA DEL RÍO NARE.**

Se prevén crecientes súbitas en el río Nare y sus afluentes los ríos Negro, Marinilla y Nus. Se recomienda especial atención al comportamiento de los niveles de estos ríos en los municipios de Rionegro, Marinilla, San Luis, Yolombó y Puerto Nare.

#### **PROBABILIDAD CRECIENTES SÚBITAS EN LAS CUENCAS DE LOS RÍOS SAN BARTOLOMÉ Y CIMITARRA.**

Probabilidad de incrementos súbitos en el nivel de los ríos Cimitarra, San Bartolomé y sus afluentes, espacialmente en el río Regla.

#### **CRECIENTES SÚBITAS EN LA CUENCA DEL RÍO FONCE.**

Crecientes súbitas en la cuenca del río Fonce y sus afluentes especialmente en el río Mogoticos en el municipio de Mogotes (Santander).

#### **PROBABILIDAD DE CRECIENTE SÚBITA EN LA CUENCA DEL RÍO OPÓN**

El nivel del río opón se incrementó en las últimas horas, se recomienda estar atentos dado que se prevén lluvias variada intensidad que podrían continuar incrementando el nivel de este cauce y sus principales afluentes.

#### **PROBABILIDAD DE CRECIENTES SÚBITAS EN LA CUENCA DEL RÍO SAN JUAN.**

Se prevé crecientes súbitas en el río San Juan y sus afluentes especialmente la quebrada la Liboriana, a la altura de los municipios de Salgar y Ciudad Bolívar (Antioquia).

#### **PROBABILIDAD DE CRECIENTES SÚBITAS EN LA CUENCA DEL RÍO TARAZÁ.**

Posibles incrementos súbitos en el nivel del río Tarazá-Man y sus afluentes, a la altura del municipio de Cáceres (Antioquia).

#### **PROBABILIDAD DE CRECIENTES SÚBITAS EN LA CUENCA ALTA DEL RÍO NECHÍ.**

Se prevé incrementos súbitos en los niveles del río Nechí y sus afluentes, especialmente en los municipios de Yarumal y Zaragoza (Antioquia).

#### **PROBABILIDAD DE CRECIENTES SÚBITAS EN LOS RÍOS DIRECTOS AL CAUCA ENTRE PTO. VALDIVIA Y NECHÍ.**

Probabilidad de incrementos súbitos en el nivel de los ríos directos al Cauca entre Pto Valdivia y Nechí (Antioquia).

# ALERTAS POR NIVELES DE LOS RÍOS

## REGIÓN CARIBE

## SITIOS PARA LOS CUALES SE GENERA LA ALERTA

## ALERTA AMARILLA

### **PROBABILIDAD DE CRECIENTES SÚBITAS EN LOS RÍOS MURRÍ, MURINDÓ Y SUCIO.**

Probabilidad de incrementos súbitos en el nivel de los ríos Murrí, Murindó y Sucio entre otros directos a la cuenca media del río Atrato, se recomienda especial atención en los municipios de Vigía de Fuerte, Urrao, Frontino, Murindó, Dabeiba y Mutatá.

### **PROBABILIDAD DE CRECIENTES SÚBITAS EN CORRIENTES DEL URABÁ ANTIOQUEÑO.**

Probabilidad de crecientes súbitas en los ríos León, Guaduas, Carepa, Apartadó, Grande, Currulao, Guadualito, Zungo, Bobal y Bijagual, entre otros que desembocan al Golfo de Urabá, se recomienda especial atención en los municipios de Chigorodó, Carepa y Apartado.

### **PROBABILIDAD DE CRECIENTES SÚBITAS EN EL RÍO CANALETE Y OTROS ARROYOS DIRECTOS AL CARIBE .**

Probabilidad de crecientes súbitas en el río Canalete y otros arroyos directos al Caribe, especial atención en el municipio de Arboletes y el Corregimiento La Candelaria (Antioquia).

### **NIVELES ALTOS EN LA CUENCA MEDIA Y BAJA DEL RÍO SINÚ.**

Se mantienen los niveles altos en el río Sinú en la parte media y baja de la cuenca, se recomienda especial atención en los centros poblados de Cereté, San Pelayo, Cotorra, Lorica, Carrillo, Morales y San Bernardo del Viento, así como en la Ciénaga de Momil.

### **PROBABILIDAD DE CRECIENTES SÚBITAS EN LOS RÍOS QUE DESCIENDEN DE LA SIERRA NEVADA Y DESCARGAN SUS AGUAS EN LA CIÉNAGA GRANDE DE SANTA MARTA**

Probabilidad de crecientes súbitas en los ríos que descienden de la Sierra Nevada y descargan sus aguas en la Ciénaga Grande de Santa Marta, tales como los ríos Sevilla, Fundación, Aracataca y sus afluentes. Se recomienda especial atención en los municipios de Ciénaga, Zona Bananera, Aracataca y Fundación.

### **PROBABILIDAD DE CRECIENTES SÚBITAS EN LOS RÍOS QUE DESCIENDEN DE LA SIERRA NEVADA DE SANTA MARTA Y DESCARGAN SUS AGUAS AL MAR CARIBE**

Probabilidad de crecientes súbitas en los ríos que descienden la Sierra Nevada de Santa Marta y descargan sus aguas al Mar Caribe, especialmente en los ríos Piedras, Manzanares, Gaira Ancho, Tapias y Camarones, entre otros directos al Caribe.

### **PROBABILIDAD DE CRECIENTES SÚBITAS EN LOS RÍOS DE LA REGIÓN DEL CATATUMBO**

Probabilidad de crecientes súbitas en los ríos Tarra, Algodonal, Socuavo, Río de Oro, Pamplonita, Zulia, Nuevo Presidente – Tres Bocas (Sardinata – Tibú) y sus afluentes, en la región del Catatumbo. Se recomienda especial atención al río Salazar afluente del río Zulia.

# ALERTAS POR NIVELES DE LOS RÍOS

## REGIÓN PACÍFICO

### SITIOS PARA LOS CUALES SE GENERA LA ALERTA

**ALERTA  
AMARILLA**

#### **PROBABILIDAD DE CRECIENTES SÚBITAS EN LOS RÍOS DEL LITORAL PACÍFICO EN EL CAUCA.**

Probabilidad de incrementos súbitos en los niveles de los ríos San Francisco (afluente al Naya), San Juan de Micay, Saija, Timbiquí y sus afluentes, directos al Océano Pacífico en el departamento de Valle del Cauca.

#### **PROBABILIDAD DE CRECIENTES SÚBITAS EN LOS RÍOS DEL LITORAL PACÍFICO EN EL VALLE DEL CAUCA.**

Probabilidad de incrementos súbitos en los niveles de los ríos Dagua, Escalereite, Anchicayá, Cajambre, Mayorquín, Raposo, Naya y sus afluentes, directos al Océano Pacífico en el departamento de Valle del Cauca.

## REGIÓN ORINOQUIA

### SITIOS PARA LOS CUALES SE GENERA LA ALERTA

**ALERTA  
AMARILLA**

#### **PROBABILIDAD DE CRECIENTES SÚBITAS EN LAS CUENCAS DEL PIEDEMONTE LLANERO.**

Probabilidad de crecientes súbitas en los ríos que descienden del piedemonte llanero, especialmente para las cuencas de los ríos Guayuriba, Guatiquía y Guacavía.

#### **PROBABILIDAD DE CRECIENTES EN LA CUENCA DEL RÍO ARIPORO**

Probabilidad de crecientes súbitas en la cuenca del río Ariporo y sus afluentes, a la altura de Hato Corozal (Casanare).

#### **PROBABILIDAD DE CRECIENTES SÚBITAS EN LA CUENCA ALTA DEL RÍO ARAUCA**

Probabilidad de crecientes súbitas en los ríos Chítaga, Margua, Cobugón, Cobaría y Bojabá, aportantes de la cuenca alta del río Arauca. Se recomienda principal atención en los municipios de Cubará (Boyacá), Chítaga y Toledo (Norte Santander).

# ALERTAS POR AMENAZAS DE DESLIZAMIENTO

<b>REGIÓN ANDINA</b>	<b>SITIOS PARA LOS CUALES SE GENERA LA ALERTA</b>	<b>ALERTA ROJA</b>
<p><b>ANTIOQUIA:</b> Yondó (Casabe).  <b>BOYACÁ:</b> Chiscas.  <b>CALDAS:</b> Samaná.  <b>CUNDINAMARCA:</b> Guayabetal.</p>		
<b>REGIÓN PACÍFICO</b>	<b>SITIOS PARA LOS CUALES SE GENERA LA ALERTA</b>	<b>ALERTA ROJA</b>
<p><b>CAUCA:</b> El Tambo, López.  <b>CHOCÓ:</b> Cértegui.</p>		
<b>REGIÓN CARIBE</b>	<b>SITIOS PARA LOS CUALES SE GENERA LA ALERTA</b>	<b>ALERTA NARANJA</b>
<p><b>BOLÍVAR:</b> San Jacinto Del Cauca.</p>		
<b>REGIÓN ANDINA</b>	<b>SITIOS PARA LOS CUALES SE GENERA LA ALERTA</b>	<b>ALERTA NARANJA</b>
<p><b>ANTIOQUIA:</b> Abriaquí, Amalfi, Anorí, Argelia, Briceño, Cáceres, Campamento, Cañasgordas, Caracolí, Caucasia, Frontino, Ituango, La Unión, Maceo, Nariño, Puerto Berrío, Puerto Nare, Puerto Triunfo, Remedios, San Carlos, San Francisco, San Luis, Segovia, Sonsón, Tarazá, Uramita, Valdivia, Yalí, Yarumal, Yolombó, Zaragoza.  <b>BOYACÁ:</b> Campohermoso, Chivor, Páez, Pajarito, Paya, San Luis De Gaceno, Santa María.  <b>CALDAS:</b> Manzanares, Marquetalia, Norcasia, Pensilvania, Victoria.  <b>CUNDINAMARCA:</b> Quetame.  <b>SANTANDER:</b> Concepción, Landázuri, Puerto Parra, Santa Helena Del Opón, Valle De San José, Vélez.  <b>NORTE DE SANTANDER:</b> Chitagá, Toledo.  <b>TOLIMA:</b> Fresno, Mariquita.</p>		
<b>REGIÓN PACÍFICO</b>	<b>SITIOS PARA LOS CUALES SE GENERA LA ALERTA</b>	<b>ALERTA NARANJA</b>
<p><b>CAUCA:</b> Timbiquí.  <b>CHOCÓ:</b> Alto Baudó (Pie De Pato), Bagadó, Bajo Baudó (Pizarro), Bojayá (Bellavista), Condoto, El Cantón Del San Pablo (Managrú), El Carmen, Istmina, Lloró, Medio Atrato (Beté), Medio Baudó(Boca De Pepé), Nuquí, Quibdó, Rio Iró (Santa Rita), Rio Quito (Paimadó), San José Del Palmar, Tadó.  <b>NARIÑO:</b> Barbacoas, Francisco Pizarro (Salahonda), Ricaurte, Tumaco.  <b>VALLE DEL CAUCA:</b> Buenaventura, Dagua.</p>		

# ALERTAS POR AMENAZAS DE DESLIZAMIENTO

REGIÓN ORINOQUÍA	SITIOS PARA LOS CUALES SE GENERA LA ALERTA	ALERTA NARANJA
<p><b>ARAUCA:</b> Tame.  <b>CASANARE:</b> Nunchía, Sabanalarga, Yopal.  <b>META:</b> Villavicencio.</p>		
REGIÓN AMAZONÍA	SITIOS PARA LOS CUALES SE GENERA LA ALERTA	ALERTA NARANJA
<p><b>PUTUMAYO:</b> Mocoa.</p>		
REGIÓN CARIBE	SITIOS PARA LOS CUALES SE GENERA LA ALERTA	ALERTA AMARILLA
<p><b>BOLÍVAR:</b> Cantagallo, San Pablo, Santa Rosa Del Sur, Simití.  <b>CESAR:</b> Agustín Codazzi, Curumaní, El Copey, La Gloria, Manaure Balcón Del Cesar, Pailitas, Pelaya, Pueblo Bello, Valledupar.  <b>CÓRDOBA:</b> Montelíbano, Puerto Libertador, San Jose De Ure, Tierralta, Valencia.  <b>LA GUAJIRA:</b> Barrancas, Dibulla, La Jagua Del Pilar, Riohacha, San Juan Del Cesar.  <b>MAGDALENA:</b> Aracataca, Ciénaga, Fundación, Santa Marta.</p>		
REGIÓN ANDINA	SITIOS PARA LOS CUALES SE GENERA LA ALERTA	ALERTA AMARILLA
<p><b>ANTIOQUIA:</b> Abejorral, Amagá, Andes, Angelópolis, Angostura, Apartadó, Armenia, Belmira, Betulia, Buritacá, Caicedo, Caldas, Caramanta, Carepa, Carmen De Viboral, Carolina, Chigorodó, Cisneros, Ciudad Bolívar, Cocomá, Concordia, Dabeiba, Don Matías, Ebéjico, El Bagre, Fredonia, Giraldo, Gómez Plata, Heliconia, La Ceja, Marinilla, Medellín, Montebello, Murindó, Mutatá, Nechí, Necoclí, Olaya, Peñol, Salgar, San Jerónimo, San Pedro De Los Milagros, San Pedro De Urabá, San Roque, San Vicente, Santa Bárbara, Santa Fe De Antioquia, Santa Rosa De Osos, Santo Domingo, Sopetrán, Titiribí, Turbo, Urrao, Vegachí, Vigía Del Fuerte.  <b>BOYACÁ:</b> Almeida, Aquitania, Arcabuco, Belén, Berbeo, Betétiva, Boavita, Boyacá, Buenavista, Cerinza, Chinavita, Chiquinquirá, Chíquiza, Chita, Chitaraque, Ciénega, Cómbita, Coper, Corrales, Covarachía, Cubará, Cucaita, Cuítiva, Duitama, El Cocuy, El Espino, Gámeza, Garagoa, Guacamayas, Guateque, Guayatá, Guicán, Iza, Jenesano, Jericó, La Capilla, La Uvita, La Victoria, Labranzagrande, Macanal, Maripí, Miraflores, Mongua, Moniquirá, Motavita, Muzo, Nuevo Colón, Otanche, Pachavita, Panqueba, Pauna, Paz De Rio, Pesca, Pisba, Puerto Boyacá, Quípama, Ramiriquí, Ráquira, Rondón, Saboyá, Samacá, San Eduardo, San José De Pare, San Mateo, San Miguel De Sema, San Pablo De Borbur, Santa Rosa De Viterbo, Santana, Sativanorte, Sativasur, Siachoque, Soatá, Socha, Socotá, Sogamoso, Somondoco, Sora, Soracá, Susacón, Sutamarchán, Sutatenza, Tasco, Tenza, Tibaná, Tinjacá, Tipacoque, Toca, Tópaga, Tota, Tunja, Turmequé, Tutazá, Úmbita, Ventaquemada, Villa De Leiva, Viracachá, Zetaquirá.</p>		

# ALERTAS POR AMENAZAS DE DESLIZAMIENTO

REGIÓN ANDINA	SITIOS PARA LOS CUALES SE GENERA LA ALERTA	ALERTA AMARILLA
	<p><b>CALDAS:</b> Aguadas, Chinchiná, Filadelfia, La Merced, Manizales, Marmato, Marulanda, Neira, Pácora, Salamina, Supia, Villamaria.</p> <p><b>CUNDINAMARCA:</b> Agua De Dios, Albán, Anapoima, Anolaima, Apulo, Arbeláez, Beltrán, Bituima, Bogotá, D.c., Bojacá, Cabrera, Cachipay, Caparrapí, Cáqueza, Carmen De Carupa, Chaguaní, Chipaque, Choachí, Chocontá, Cogua, Cucunubá, El Colegio, El Peñón, El Rosal, Facativá, Fómeque, Fosca, Fúquene, Fusagasugá, Gachalá, Gachancipá, Gachetá, Gama, Granada, Guachetá, Guaduas, Guasca, Guatavita, Guayabal De Síquima, Gutiérrez, Jerusalén, Junín, La Calera, La Mesa, La Palma, La Peña, Lenguaque, Machetá, Manta, Medina, Nemocón, Nilo, Nimaima, Nocaima, Pacho, Paime, Pandí, Paratebuena, Pasca, Pulí, Quebradanegra, Quipile, San Antonio De Tequendama, San Bernardo, San Cayetano, San Juan De Rioseco, Sasaima, Sesquilé, Sibaté, Silvania, Simijaca, Soacha, Sopó, Subachoque, Suesca, Supatá, Susa, Sutatausa, Tabio, Tausa, Tena, Tibacuy, Tibirita, Tocaima, Tocancipá, Topaipí, Ubalá, Ubaque, Ubaté, Une, Útica, Venecia, Vergara, Vianí, Villagómez, Villapinzón, Villeta, Viotá, Yacopí, Zipacón, Zipaquirá.</p> <p><b>HUILA:</b> Acevedo, Aipe, Algeciras, Altamira, Baraya, Campoalegre, Colombia, Elías, Guadalupe, Isnos, La Argentina, La Plata, Neiva, Oporapa, Palestina, Pitalito, Rivera, Saladoblanco, Suaza, Tarqui, Tello, Timaná.</p> <p><b>NORTE DE SANTANDER:</b> Ábrego, Arboledas, Cáchira, Cócota, Chinácota, Convención, Cúcuta, Cucutilla, Durania, El Tarra, El Zulia, Gramalote, Hacarí, Herrán, Labateca, Lourdes, Mutiscua, Ocaña, Pamplona, Pamplonita, Salazar, San Calixto, Sardinata, Silos, Teorama, Tibú, Villa Caro.</p> <p><b>RISARALDA:</b> Balboa, La Celia, Pueblo Rico, Santa Rosa De Cabal, Santuario.</p> <p><b>SANTANDER:</b> Aguada, Albania, Aratoca, Barbosa, Barichara, Barrancabermeja, Bolívar, Bucaramanga, Capitanejo, Carcasí, Cepitá, Cerrito, Charalá, Charta, Chima, Chipatá, Cimitarra, Confines, Contratación, Coromoro, Curití, El Guacamayo, El Playón, Encino, Enciso, Florián, Floridablanca, Galán, Gámbita, Girón, Guaca, Guapotá, Guavatá, Güepsa, Hato, Jordán, La Belleza, La Paz, Lebrija, Los Santos, Macaravita, Málaga, Matanza, Mogotes, Molagavita, Ocamonte, Oiba, Onzaga, Palmar, Palmas Del Socorro, Páramo, Piedecuesta, Pinchote, Puente Nacional, Rionegro, San Andrés, San Benito, San Gil, San Joaquín, San José De Miranda, San Miguel, San Vicente De Chucurí, Simacota, Socorro, Suaita, Sucre, Suratá, Tona, Vetas, Zapatoca.</p> <p><b>QUINDÍO:</b> Calarcá, Córdoba, Salento.</p> <p><b>TOLIMA:</b> Alpujarra, Anzoátegui, Armero (Guayabal), Ataco, Cajamarca, Carmen De Apicalá, Casabianca, Chaparral, Cunday, Dolores, Falan, Herveo, Ibagué, Icononzo, Lérida, Líbano, Melgar, Murillo, Ortega, Palocabildo, Planadas, Prado, Purificación, Rioblanco, Roncesvalles, Rovira, San Antonio, Villahermosa, Villarrica.</p>	



# ALERTAS POR AMENAZAS DE DESLIZAMIENTO

REGIÓN PACÍFICO	SITIOS PARA LOS CUALES SE GENERA LA ALERTA	ALERTA AMARILLA
<p><b>CAUCA:</b> Almaguer, Buenos Aires, Caldono, Corinto, Guapi, Inzá, Jambaló, La Sierra, La Vega, Miranda, Páez (Belalcázar), Piamonte, Piendamó, Popayán, Rosas, San Sebastián, Santa Rosa, Santander De Quilichao, Silvia, Sotará (Paispamba), Suárez, Toribío, Totoró.</p> <p><b>CHOCÓ:</b> Acandí, Bahía Solano (Mutis), Carmen Del Darién (Curbaradó), El Litoral Del San Juan (Docordó), Juradó, Nóvita, Riosucio, Sipí, Unguía.</p> <p><b>NARIÑO:</b> Albán (San José), Buesaco, Contadero, Cumbal, El Tablón, Funes, Guachucal, Gualmatán, Iles, Ipiales, La Llanada, Los Andes (Sotomayor), Magüí (Payán), Mallama (Piedrancha), Ospina, Pasto, Potosí, Puerres, Samaniego, San Pedro De Cartago (Cartago), Santa Cruz (Guachavés), Sapuyes, Tangua, Túquerres.</p> <p><b>VALLE DEL CAUCA:</b> Ansermanuevo, Bolívar, Buga, Bugalagrande, Calima (El Darién), El Águila, El Cairo, El Cerrito, El Dovio, Palmira, San Pedro, Sevilla, Tuluá, Versalles, Vijos, Yumbo.</p>		

REGIÓN ORINOQUIA	SITIOS PARA LOS CUALES SE GENERA LA ALERTA	ALERTA AMARILLA
<p><b>ARAUCA:</b> Fortul, Saravena.</p> <p><b>CASANARE:</b> Aguazul, Chámeza, Hato Corozal, La Salina, Monterrey, Paz De Ariporo, Pore, Recetor, Sácama, Támara, Tauramena.</p> <p><b>META:</b> Acacias, Barranca De Upía, Cubarral, Cumaral, El Calvario, El Castillo, El Dorado, Guamal, Lejanías, Restrepo, San Juanito.</p>		

REGIÓN AMAZONÍA	SITIOS PARA LOS CUALES SE GENERA LA ALERTA	ALERTA AMARILLA
<p><b>CAQUETÁ:</b> Belén De Los Andaquíes, Florencia, Montañita, Morelia, Puerto Rico, San José Del Fragua.</p> <p><b>PUTUMAYO:</b> Colón, Orito, Santiago, Sibundoy, Villagarzón.</p>		

# ALERTAS POR AMENAZAS DE DESLIZAMIENTO

## SECTORES VIALES REPORTADOS CON AFECTACIÓN VIAL POR DESLIZAMIENTOS

DEPARTAMENTO	SECTOR VIAL
ANTIOQUIA	La Mansa – Primavera Medellín - Manizales
BOYACÁ	Sogamoso – Aguazul Guateque – El secreto Tunja – Ramiriquí
CAUCA	Mojarras – Popayán Popayán – Inza
CAQUETÁ	Suaza – Florencia Depresión el vergel – Florencia
CHOCO	Quibdó – Medellín
CUNDINAMARCA	Honda – Guaduas Gama – Gachalá Bogotá – Villavicencio
CAQUETÁ	Depresión el vergel – Florencia
META	Bogotá – Villavicencio
CASANARE	Tamara – Yopal
NORTE DE SANTANDER	Saravena – Pamplona
SANTANDER	La Fortuna – Bucaramanga
CALDAS	La manuela – Tres puertas
RISARALDA	Pueblo rico – Santa Cecilia

# ALERTAS POR AMENAZAS DE INCENDIOS DE LA COBERTURA VEGETAL

REGIÓN AMAZONIA	SITIOS PARA LOS CUALES SE GENERA LA ALERTA	ALERTA ROJA
CAQUETÁ: Solano.		

REGIÓN ANDINA	SITIOS PARA LOS CUALES SE GENERA LA ALERTA	ALERTA NARANJA
HUILA: Garzón, San Agustín. TOLIMA: Natagaima, Saldaña.		

REGIÓN ANDINA	SITIOS PARA LOS CUALES SE GENERA LA ALERTA	ALERTA AMARILLA
TOLIMA: Guamo, San Luis.		

REGIÓN AMAZONIA	SITIOS PARA LOS CUALES SE GENERA LA ALERTA	ALERTA AMARILLA
PUTUMAYO: Puerto Leguízamo.		

# ALERTAS METEOMARINA

## MAR CARIBE

<p><b>ALERTA AMARILLA</b></p>	<p><b>POR TIEMPO LLUVIOSO</b>                  En sectores del occidente del mar Caribe colombiano se anticipa presencia de lluvias moderadas o localmente fuertes, con posibilidad de actividad eléctrica y rachas de viento. Por lo anterior, se recomienda a los usuarios de pequeñas embarcaciones consultar con las capitánías de puerto antes de zarpar y a los habitantes costeros estar atentos a la evolución de las condiciones meteorológicas.</p>
<p><b>ALERTA AMARILLA</b></p>	<p><b>POR PLEAMAR</b>                  Hasta hoy 26 de septiembre, el litoral central estará influenciado por una de las pleamares más significativas del mes. Por lo anterior, se recomienda a habitantes costeros estar atentos a la evolución del fenómeno.</p>

## OCÉANO PACÍFICO

<p><b>ALERTA NARANJA</b></p>	<p><b>POR TIEMPO LLUVIOSO</b>                  En sectores del Pacífico colombiano se espera persistan lluvias moderadas a localmente fuertes, con probabilidad de descargas eléctricas y rachas de viento, principalmente en sectores del centro y vecindades del litoral sur del área marítima. Por lo anterior, se recomienda a los usuarios de pequeñas embarcaciones consultar con las capitánías de puerto antes de zarpar y a los habitantes costeros estar atentos a la evolución de las condiciones meteorológicas.</p>
<p><b>ALERTA AMARILLA</b></p>	<p><b>POR PLEAMAR</b>                  Hasta el día 30 de septiembre, el litoral central y sur del Pacífico Colombiano se verán afectados por una de las pleamares más significativas del mes, por lo tanto, se recomienda a los habitantes costeros estar atentos a la evolución de este de fenómeno.</p>

°C: grados Celsius

m: metros

mm: milímetros

msnm: metros sobre nivel del mar

Km/h: kilómetros por hora

HLC: hora local colombiana

GOES: Geostationary Operational Environmental Satellites (Satélite Geoestacionario Operacional Ambiental).

GOES-16 es el designado GOES-Este, localizado en 75° W sobre el ecuador geográfico.

PNN: Parque Nacional Natural

SFF: Santuario de Fauna y Flora



**ALERTA ROJA. PARA TOMAR ACCIÓN** Advierte al Sistema Nacional de Gestión del Riesgo de Desastres sobre el peligro de un fenómeno y sus efectos adversos sobre la población. Se emite una alerta sólo cuando la identificación de un evento extraordinario indique la amenaza inminente y cuando la gravedad del fenómeno requiera atención prioritaria de los comités departamentales y locales.



**ALERTA NARANJA. PARA PREPARARSE** Indica la amenaza de un fenómeno. No implica riesgo inmediato por lo que es catalogado como un mensaje para informarse y prepararse. El aviso implica vigilancia continua ya que las condiciones son propicias para el desarrollo de un suceso natural.



**ALERTA AMARILLA. PARA INFORMARSE** Se emite cuando las condiciones hidrometeorológicas son favorables para la ocurrencia de un fenómeno natural y pueden aumentar el riesgo según los pronósticos. Por sus características, este nivel está encaminado a informar.

**CONDICIONES NORMALES** Indica que no existe ninguna clase de alerta para la región o zona mencionada.

Yolanda GONZÁLEZ H. | Directora General

Mery E. FERNÁNDEZ P. | Jefe Oficina del Servicio de Pronósticos y Alertas

**Profesionales de Turno:**

**Alberto PARDO (Hidrólogo), Felipe ESPEJO (Incendios de la Cobertura Vegetal), Sonia BERMUDEZ (Deslizamiento de Tierras), Rodney POVEDA-Yira FONSECA (Meteorólogos), Mauricio TORRES (Datos) y Mirovan SVERKO (Coordinador de Alertas Hidrometeorológicas y Ambientales).**

<http://www.ideam.gov.co>

Correos electrónicos: [servicio@ideam.gov.co](mailto:servicio@ideam.gov.co), [alertas@ideam.gov.co](mailto:alertas@ideam.gov.co)

Calle 25D # 96B – 70, Piso 3. Bogotá, D.C., Colombia.

Teléfono: 3075625 Ext. 1334–1336.

Síguenos en:

