

INFORME TÉCNICO DIARIO Nº 271

El IDEAM comunica al Sistema Nacional de Gestión del Riesgo (SNGR) y al Sistema Nacional Ambiental (SINA).

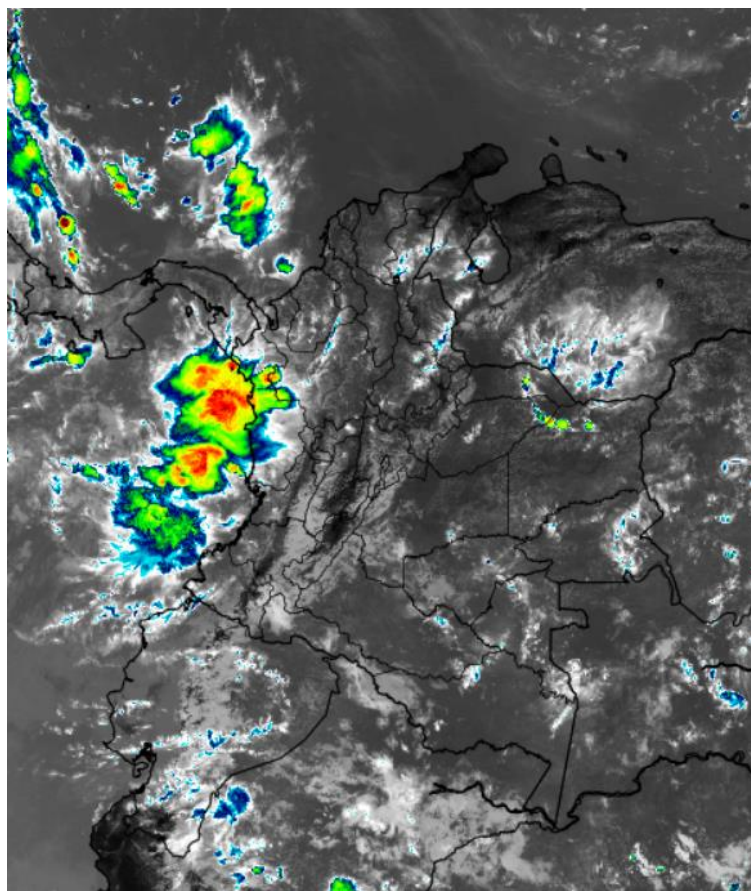
Bogotá D. C., 28 de septiembre de 2019.

Hora de actualización 12:30 HLC.



IMAGEN SATELITAL

Canal Infrarrojo - GOES 16 | 28 de septiembre de 2019 | 11:00 HLC.



CONDICIONES HIDROMETEOROLÓGICAS ACTUALES

En las últimas 24 horas se presentó un leve ascenso de la cantidad de precipitación acumulada a nivel nacional. Las lluvias se reportaron especialmente en zonas de las regiones Pacífica, Orinoquia, Amazonia y norte de la Andina.

El pronóstico para el día de hoy prevé que las precipitaciones se concentren principalmente en zonas de la región Pacífica y occidente de la región Andina. Lluvias ligeras y dispersas en el occidente de la Amazonia y lluvias escasas en la Orinoquia, Caribe y centro y oriente de la Andina.

Consulte todos los días el pronóstico del tiempo y las alertas hidrometeorológicas vigentes del IDEAM, en un formato de calidad. Alrededor de las 7:30 a. m. está a disposición del público en www.ideam.gov.co.

Se puede ver también en dispositivos móviles **AQUÍ**





LO MÁS DESTACADO

LLUVIAS REGISTRADAS EN LAS ÚLTIMAS 24 HORAS

En las últimas 24 horas se presentó un leve ascenso en la cantidad de precipitación acumulada a nivel nacional con relación al día anterior. Las precipitaciones importantes se registraron en zonas dispersas de la región Pacífica, Orinoquia y Amazonia. El mayor acumulado de precipitación se presentó en el municipio de **Quibdó (Chocó)**, con **154,2 mm**.

ALERTA ROJA

- Por alta probabilidad en la ocurrencia de incendios de la cobertura vegetal en zonas de Huila, Caquetá y Tolima.
- Por probabilidad alta de ocurrencia de deslizamientos de tierra en zonas inestables de algunos municipios de los departamentos de Boyacá, Cundinamarca, Chocó y Nariño.

ALERTA NARANJA

- Probabilidad moderada de crecientes súbitas en algunos ríos de las regiones Pacífica, Caribe y Orinoquia.
- Por moderada probabilidad en la ocurrencia de incendios de la cobertura vegetal en zonas de Huila, Nariño y Tolima.
- Por probabilidad moderada de ocurrencia de deslizamientos de tierra en zonas inestables de algunos municipios de las regiones Andina, Pacífica, Orinoquia Amazonía.
- Por tiempo lluvioso en el Océano Pacífico.

ALERTA AMARILLA

- Por probabilidad baja de crecientes súbitas en algunas cuencas y ríos de las regiones Pacífica, Orinoquia, Amazonia Andina y Caribe.
- Por probabilidad baja de deslizamientos de tierra en zonas inestables en algunos municipios de las regiones Caribe, Andina, Pacífica, Orinoquia y Amazonia.
- Por probabilidad baja en la ocurrencia de incendios de la cobertura vegetal en zonas de pastos en algunos municipios de las regiones Caribe, Andina, Orinoquia y Amazonia.
- Por tiempo lluvioso en el occidente del mar Caribe y pleamar en el Océano Pacífico colombiano.

PRONÓSTICO CONDICIONES METEOROLÓGICAS ESPECIALES

ÁREA DEL VOLCÁN GALERAS

Durante las horas de la mañana y tarde se estima tiempo seco con cielo parcialmente cubierto. En la noche son previstas precipitaciones.

EL SERVICIO GEOLÓGICO COLOMBIANO reporta en nivel AMARILLO (III): CAMBIOS EN EL COMPORTAMIENTO DE LA ACTIVIDAD VOLCÁNICA. Lat: 1.55 Lon: -77.37

ELEVACIÓN (pies)	DIRECCIÓN	VELOCIDAD	
		NUDOS	Km/h
10.000	SURESTE	5 - 10	9 - 18
18.000	ESTE-SURESTE	20 - 25	37 - 46
24.000	ESTE	5 - 10	9 - 18
30.000	NORTE	5 - 10	9 - 18

ÁREA DEL VOLCÁN NEVADO DEL HUILA

A lo largo de la jornada se estima cielo entre parcial y mayormente cubierto con predominio de tiempo seco.

EL SERVICIO GEOLÓGICO COLOMBIANO reporta en nivel AMARILLO (III): CAMBIOS EN EL COMPORTAMIENTO DE LA ACTIVIDAD VOLCÁNICA. Lat: 2.92 Lon: -76.05

ELEVACIÓN (pies)	DIRECCIÓN	VELOCIDAD	
		NUDOS	Km/h
10.000	SURESTE	5 - 10	9 - 18
18.000	ESTE-SURESTE	25 - 30	46 - 55
24.000	ESTE	5 - 10	9 - 18
30.000	NORTE-NOROESTE	10 - 15	18 - 27

ÁREA DEL VOLCÁN CERRO MACHÍN

En la mañana y hasta entrada la tarde prevalecerán las condiciones secas, luego se advierten precipitaciones ligeras y dispersas.

EL SERVICIO GEOLÓGICO COLOMBIANO reporta en nivel AMARILLO (III): CAMBIOS EN EL COMPORTAMIENTO DE LA ACTIVIDAD VOLCÁNICA. Lat: 4.80 Lon: -75.62

ELEVACIÓN (pies)	DIRECCIÓN	VELOCIDAD	
		NUDOS	Km/h
10.000	SURESTE	0 - 5	0 - 9
18.000	ESTE-SURESTE	20 - 25	37 - 46
24.000	ESTE	5 - 10	9 - 18
30.000	NOROESTE	10 - 15	18 - 27

ÁREA DEL VOLCÁN NEVADO DEL RUIZ

Durante las horas de la mañana y tarde se estima tiempo seco con cielo parcialmente cubierto. En la noche son previstas precipitaciones.

EL SERVICIO GEOLÓGICO COLOMBIANO reporta en nivel AMARILLO (III): CAMBIOS EN EL COMPORTAMIENTO DE LA ACTIVIDAD VOLCÁNICA. Lat: 4.89 Lon: -75.32

ELEVACIÓN (pies)	DIRECCIÓN	VELOCIDAD	
		NUDOS	Km/h
10.000	ESTE-NOROESTE	0 - 5	0 - 9
18.000	ESTE-SURESTE	15 - 20	27 - 37
24.000	ESTE	5 - 10	9 - 18
30.000	NOROESTE	10 - 15	18 - 27

ÁREA DEL COMPLEJO VOLCÁNICO CHILES-CERRO NEGRO DE MAYASQUER

Se estima que durante gran parte de la jornada se presente tiempo seco, aunque al finalizar el día se incrementará la nubosidad.

EL SERVICIO GEOLÓGICO COLOMBIANO reporta en nivel AMARILLO (III): CAMBIOS EN EL COMPORTAMIENTO DE LA ACTIVIDAD VOLCÁNICA. Lat: 0.81 - Lon: 77.93 Lat: 0.76 Lon: -77.95

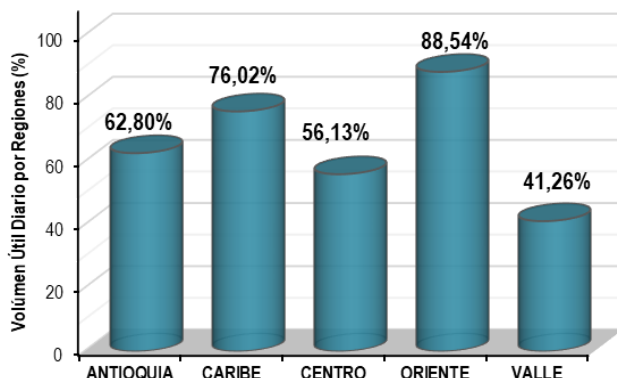
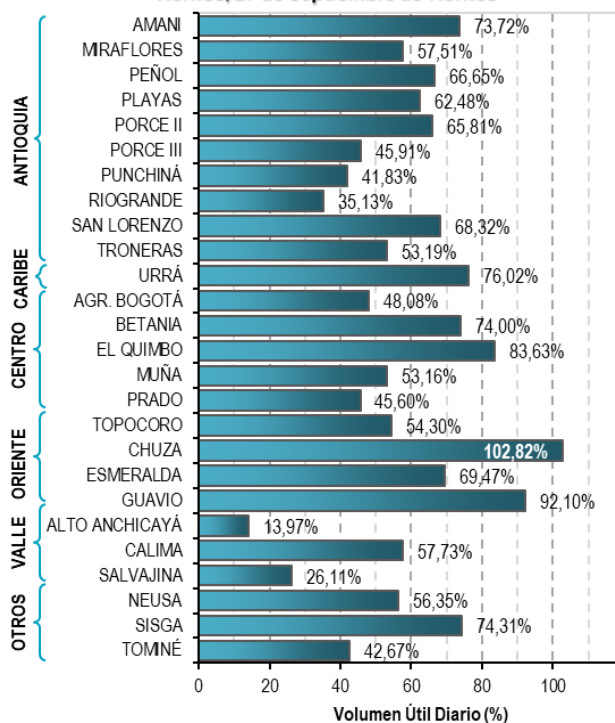
ELEVACIÓN (pies)	DIRECCIÓN	VELOCIDAD	
		NUDOS	Km/h
10.000	ESTE-SURESTE	10 - 15	18 - 27
18.000	ESTE-SURESTE	25 - 30	46 - 55
24.000	ESTE	10 - 15	18 - 27
30.000	NORTE-NOROESTE	5 - 10	9 - 18

ESTADO DE LOS EMBALSES

A continuación se relaciona el volumen útil diario de los principales embalses del país (expresado en porcentaje), de acuerdo con la información reportada por XM S.A. E.S.P en la siguiente dirección electrónica: <http://ido.xm.com.co/ido/SitePages/hidrologia.aspx?q=reservas>

VOLUMEN ÚTIL DIARIO EN LOS PRINCIPALES EMBALSES DEL PAÍS

Viernes, 27 de septiembre de viernes



Para estar informado diariamente de lo que pasa con el **pronóstico del tiempo y las alertas.**

Síguenos en Twitter
@IDEAMColombia



PRECIPITACIONES

A continuación se relacionan los municipios donde en las últimas 24 horas se registraron precipitaciones iguales o superiores a 30.0 mm.

Se aclara que las precipitaciones indicadas en los municipios, realmente corresponden a aquellos puntos en los cuales el IDEAM tiene estaciones de monitoreo, pero no necesariamente quiere decir que el dato corresponda a las lluvias que se presentaron directamente sobre el área urbana en donde se concentra la mayor población. En ocasiones la estación sobre la cual se destaca el mayor valor de precipitación, a pesar de pertenecer al municipio, puede quedar alejada del centro poblado principal.

DEPARTAMENTO	MUNICIPIO
ANTIOQUIA	Girardota (30),
BOYACA	San Luis De Gaceno (59,1),
CAQUETA	Solano (108,5),
CAUCA	Santander De Quilichao (39), Santander De Quilichao (32),
CHOCO	Quibdó (154,2), Lloró (121,8), Istmina (70), Medio San Juan (40),
META	Cumaral (45), San Juan De Arama (44), Mesetas (36), San Juan De Arama (33),
NARIÑO	Francisco Pizarro (75),
NORTE DE SANTANDER	Abrego (35),
SANTANDER	Vélez (46), Guavata (30),

Para estar informado diariamente de lo que pasa con el **pronóstico del tiempo y las alertas.**

Síguenos en Twitter
@IDEAMColombia



TEMPERATURAS MÁXIMAS

A continuación se relacionan los municipios donde en las últimas 24 horas se registraron temperaturas iguales o superiores a 35.0 °C.

Se aclara que las temperaturas indicadas en los municipios, realmente corresponden a aquellos puntos en los cuales el IDEAM tiene estaciones de monitoreo, pero no necesariamente quiere decir que el dato corresponda a las temperaturas que se presentaron directamente sobre el área urbana en donde se concentra la mayor población. En ocasiones la estación sobre la cual se destaca el mayor valor de temperatura, a pesar de pertenecer al municipio, puede quedar alejada del centro poblado principal.

DEPARTAMENTO	MUNICIPIO
ANTIOQUIA	Valparaiso (Fredonia) (36),
BOLIVAR	Zambrano (35,6),
CESAR	Bosconia (36,8), Valledupar (36,2),
CUNDINAMARCA	Jerusalen (36),
HUILA	Villavieja (37,6),
LA GUAJIRA	Manaure (39), Urumita (35),
NORTE DE SANTANDER	Cúcuta (36,5), Cúcuta (36,4), Cúcuta (35,2),
SANTANDER	Capitanejo (35,6),
TOLIMA	Natagaima (37,2), Guamo (35,8), Flandes (35,6), ESPINAL (35,6),



PRONÓSTICO METEOROLÓGICO



Sábado 28 y Domingo 29 de septiembre de 2019

REGIÓN	PRONÓSTICO
SABANA DE BOGOTÁ	<p>SÁBADO</p> <p>En la tarde se estima cielo mayormente nublado con tendencia a mantener las condiciones de la mañana especialmente al norte, oriente y occidente. Se espera lluvias de variada intensidad con probabilidad de actividad eléctrica, especialmente al sur y occidente de la capital.</p> <p>Se estima cielo entre parcial a mayormente nublado con probables lluvias ligeras en sectores del norte y occidente de la ciudad.</p>
	<p>DOMINGO</p> <p>En la se estima cielo mayormente nublado con probables lluvias ligeras en amplios sectores de la ciudad, las más significativas se esperan al oriente y norte de la capital. En la tarde se estima que persistan las condiciones con cielo mayormente nublado y probables lluvias ligeras en amplios sectores de la ciudad, las más significativas durante las primeras horas de la tarde en sectores del norte y oriente de la capital. En la noche se estima cielo entre parcial a mayormente nublado con predominio de tiempo seco en la ciudad.</p>
CARIBE	<p>SÁBADO</p> <p>Para la tarde se estima cielo mayormente nublado y con posibles lluvias en Atlántico, Bolívar y sectores de la Sierra Nevada y centro de Cesar y suroccidente de Córdoba. Predominara el tiempo seco para el resto de la región</p> <p>Para las horas de la noche se estiman lluvias moderadas a localmente fuertes en zonas de Bolívar, Cesar, Sucre y Magdalena. Lluvias de menor intensidad se estiman para el resto de la región y predominio de tiempo seco en amplios sectores de La Guajira.</p>
	<p>DOMINGO</p> <p>En las horas de la mañana se estiman lluvias moderadas a localmente fuertes en el sur de la región. Para la tarde aumento de la nubosidad en amplios sectores y lluvias entre ligeras y moderadas en zonas de Atlántico Magdalena y Bolívar. Para la noche las lluvias podrían aumentar su intensidad en sectores de Magdalena, Bolívar y Atlántico. Durante la jornada se estima predominio de tiempo seco en La Guajira.</p>
ARCHIPIÉLAGO DE SAN ANDRÉS, PROVIDENCIA Y SANTA CATALINA	<p>SÁBADO</p> <p>Para la tarde se advierte un incremento de la nubosidad y lluvias dispersas y eventuales de intensidad ligera a moderada se pueden presentar en el área.</p> <p>En las horas de la noche se prevé disminución de la nubosidad, sin embargo, lluvias ligeras o lloviznas se estiman para el área de Providencia.</p>
	<p>DOMINGO</p> <p>Durante la jornada se estiman condiciones de cielo parcialmente nublado con predominio de tiempo seco.</p>
MAR CARIBE	<p>SÁBADO</p> <p>Se prevén lluvias entre aisladas y dispersas al occidente de la región principalmente en sectores del golfo de Uraba y en especial, en horas de la noche. Tiempo seco para el resto de la zona.</p>
	<p>DOMINGO</p> <p>En las primeras horas del día se prevén lluvias dispersas ligeras a moderadas en las vecindades del litoral sur y centro, así como en el sector oriental. Para la tarde aumento de la nubosidad y lluvias dispersas entre ligeras y moderadas en el sector central.</p>
ANDINA	<p>SÁBADO</p> <p>Para la tarde se estima aumento moderado de nubosidad en zonas de montaña y lluvias de intensidad ligera a moderada en sectores del Eje Cafetero, occidente de Antioquia, de menor intensidad en sectores de Cundinamarca, Boyacá y sur de Huila.</p> <p>En la noche se estiman lluvias moderadas a localmente fuertes en Santander y Norte de Santander. Lluvias menos intensas en oriente de Caldas y en sectores dispersos de Cundinamarca, Boyacá, norte de Tolima y Eje Cafetero. Posibles lluvias ligeras en Huila.</p>
	<p>DOMINGO</p> <p>En la mañana se advierten condiciones nubosas con lluvias moderadas a fuertes en sectores puntuales de Tolima, Huila, Cundinamarca, Santander y Antioquia. Lluvias de menor intensidad en el resto de la región. En la tarde se estiman lluvias moderadas en zonas de montaña de los departamentos andinos, sin descartar lluvias ligeras en zonas de valles interandinos. En la noche disminución de las precipitaciones en amplios sectores.</p>

Planeando tu día?
Descarga YA y conoce...



Consúltalo a diario y únete a la Cultura del Pronóstico del IDEAM

Disponible para  



PRONÓSTICO METEOROLÓGICO



Sábado 28 y Domingo 29 de septiembre de 2019

REGIÓN	PRONÓSTICO
INSULAR PACÍFICO	<p>SÁBADO En la jornada se estiman lluvias moderadas a fuertes en el área de Gorgona. En Malpelo con tiempo seco predominante con algunas lluvias eventuales en los alrededores.</p> <p>DOMINGO Durante la jornada se estiman condiciones nubosas con lluvias de variada intensidad especialmente en horas de la mañana y tarde.</p>
PACÍFICO	<p>SÁBADO En las horas de la tarde se estiman condiciones mayormente nubladas con lluvias dispersas moderadas a localmente fuertes en gran parte de la región, especialmente en Chocó, de Cauca y occidente de Valle del Cauca y litoral de Nariño. Para la noche se advierte continuidad de precipitaciones intensas en sectores de Chocó y occidente de Valle, también en el sur de Nariño. En el resto de la región se pueden presentar lluvias ligeras.</p> <p>DOMINGO Durante la jornada se estiman condiciones nubosas con lluvias de intensidad moderada a localmente fuerte en amplios sectores de la región, con tendencia a disminución en las horas de la noche.</p>
OCEANO PACÍFICO	<p>SÁBADO Durante el día se estiman condiciones nubosas con lluvias moderadas a fuertes en las vecindades del litoral del Pacífico colombiano.</p> <p>DOMINGO Para el día domingo se prevén condiciones mayormente nubladas en amplios sectores con lluvias dispersas de intensidad moderada a localmente fuertes, las más persistentes en el sector centro.</p>
ORINOQUIA	<p>SÁBADO En la tarde se estima nubosidad estratificada en gran parte de la región, con posibles lluvias ligeras y dispersas en el occidente de Arauca y oriente de Vichada y suroccidente de Meta. Predominará el tiempo seco para el resto de la región. En la noche se prevé aumento de nubosidad en el área del piedemonte llanero donde se estiman lluvias moderadas. En el resto de la región se podrían presentar lluvias ligeras aisladas.</p> <p>DOMINGO En las primeras horas de la jornada se prevén lluvias moderadas en sectores de Meta y Vichada, para la tarde lluvias dispersas en el piedemonte llanero. En la noche disminución de las precipitaciones; sin embargo, lluvias moderadas podrían presentarse en sectores puntuales de Meta y Vichada.</p>
AMAZONIA	<p>SÁBADO En las horas de la tarde se prevé mayor nubosidad y lluvias dispersas en el occidente de Caquetá, sectores de Putumayo y lluvias ligeras dispersas en Guaviare y Guainía. En horas de la noche se estima una leve disminución de la nubosidad, sin embargo lluvias moderadas a localmente fuertes podrían ocurrir en el piedemonte de Putumayo. Se prevé predominio de tiempo seco en Guainía.</p> <p>DOMINGO Durante la jornada se estiman condiciones mayormente nubladas con lluvias dispersas de intensidad ligera a moderada. Pueden ser localmente fuertes en sectores de Guaviare y Amazonas.</p>

Planeando tu día?
Descarga YA y conoce...



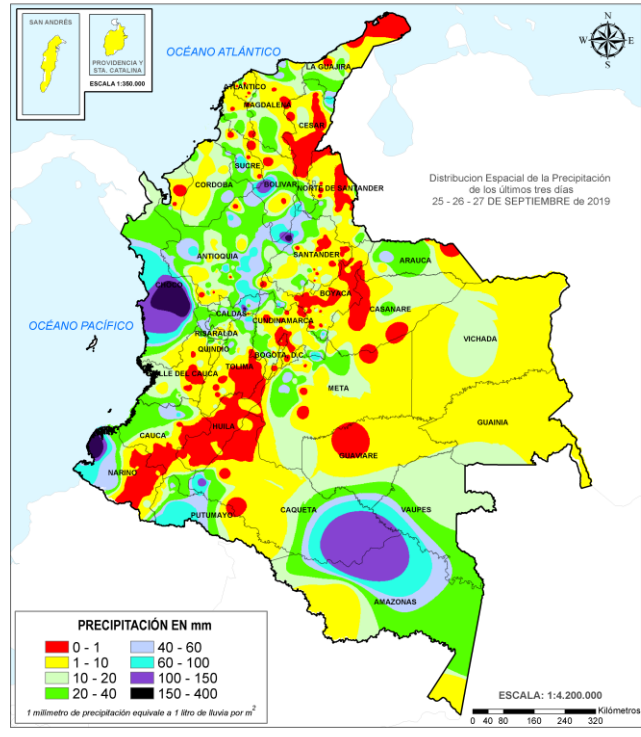
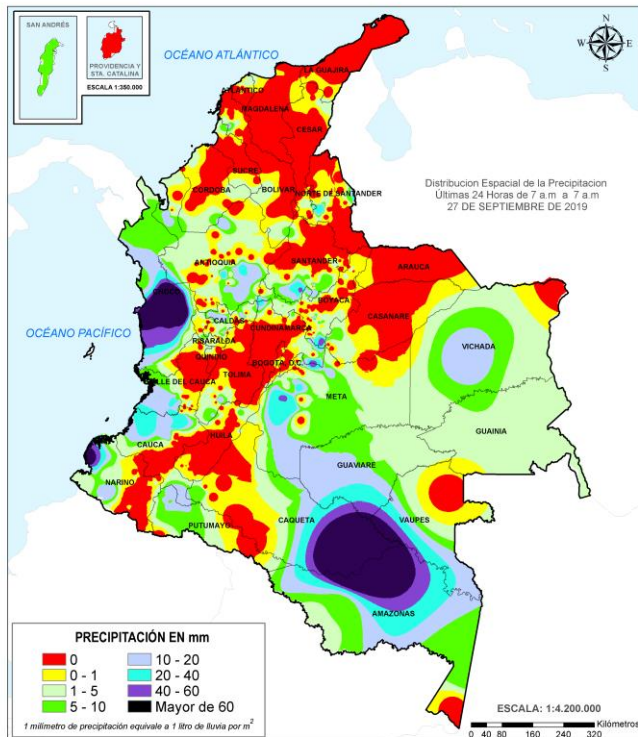
Consúltalo a diario y únete a la Cultura del Pronóstico del IDEAM

Disponible para

MAPAS DE PRECIPITACIÓN

Precipitación diaria: desde las 7:00 a.m. del viernes 27 hasta las 7:00 a.m. del sábado 28 de septiembre de 2019.

Precipitación últimas 72 horas: desde las 7:00 a.m. del miércoles 25 hasta las 7:00 a.m. del sábado 28 de septiembre de 2019.



ALERTAS VIGENTES E INFORMACIÓN ADICIONAL

Para mayor información sobre el pronóstico del estado del tiempo, informes técnicos diarios, comunicados especiales, mapas diarios de temperaturas máximas y mínimas e información diaria de precipitación se sugiere consultar los siguientes enlaces:

- [MAPA DIARIO DE TEMPERATURA MÁXIMA](#)
- [MAPA DIARIO DE TEMPERATURA MÍNIMA](#)

ALERTAS POR NIVELES DE LOS RÍOS

REGIÓN PACÍFICO	SITIOS PARA LOS CUALES SE GENERA LA ALERTA	ALERTA NARANJA
<p>PROBABILIDAD DE CRECIENTES SÚBITAS EN LA CUENCA DEL RÍO SAN JUAN. Probabilidad de crecientes súbitas en el río San Juan y sus afluentes, especialmente los ríos Tamaná, Iro, Condoto, Cajón, Sípi, Capoma, Calima y Munguidó, se recomienda especial atención a la altura de los municipios de Tadó, Istmina, Condoto, Novita, Santa Rita, San José del Palmar, Sipí, Medio San Juan y Litoral de San Juan.</p> <p>PROBABILIDAD DE CRECIENTES SÚBITAS EN LOS RÍOS DIRECTOS AL OCÉANO PACÍFICO EN EL DEPARTAMENTO DE CHOCÓ. Se mantiene esta alerta ante los posibles incrementos súbitos en el nivel de los ríos Jella, Chocolatal, Jurado y sus afluentes, entre otros directos al Océano Pacífico en el departamento de Chocó, se recomienda especial atención en los municipios de Bahía Solano y Juradó.</p> <p>PROBABILIDAD DE CRECIENTES SÚBITAS EN LA CUENCA DEL RÍO BAUDÓ. Probabilidad de crecientes súbitas en el río Baudó y sus afluentes, se recomienda especial atención en la cabecera municipal del municipio de Alto, Medio y Bajo Baudó, y para varios de sus corregimientos entre los cuales se destacan Santa María, Miacorá, Divisa, Cohecho, Chachajo, Santa Rita, La Pureza y Nauca.</p> <p>PROBABILIDAD DE CRECIENTES SÚBITAS EN EL RÍO MIRA. Probabilidad de crecientes súbitas en el río Mira y sus afluentes, se recomienda especial atención a la altura de los municipios de Ricaurte y Tumaco (Nariño).</p>		

REGIÓN CARIBE	SITIOS PARA LOS CUALES SE GENERA LA ALERTA	ALERTA NARANJA
<p>NIVELES ALTOS EN LA CUENCA MEDIA Y BAJA DEL RÍO SINÚ. Se mantienen los niveles altos en el río Sinú en la parte baja de la cuenca, se recomienda especial atención en los centros poblados de Montería, Cereté, San Pelayo, Cotorra, Lorica, Carrillo, Morales y San Bernardo del Viento, así como en la Ciénaga de Momil.</p>		

REGIÓN ORINOQUIA	SITIOS PARA LOS CUALES SE GENERA LA ALERTA	ALERTA NARANJA
<p>NIVELES ALTOS EN LA PARTE BAJA DEL RÍO INÍRIDA. Tendencia al descenso lento en los niveles en la parte baja del río Inírida a la altura del municipio de Inírida.</p>		

ALERTAS POR NIVELES DE LOS RÍOS

REGIÓN PACÍFICO	SITIOS PARA LOS CUALES SE GENERA LA ALERTA	ALERTA AMARILLA
<p>PROBABILIDAD DE CRECIENTES SÚBITAS EN LOS RÍOS DEL LITORAL PACÍFICO EN EL CAUCA. Probabilidad de incrementos súbitos en los niveles de los ríos San Francisco (afluente al Naya), San Juan de Micay, Saija, Timbiquí y sus afluentes, directos al Océano Pacífico en el departamento de Valle del Cauca.</p> <p>PROBABILIDAD DE CRECIENTES SÚBITAS EN LOS RÍOS DEL LITORAL PACÍFICO EN EL VALLE DEL CAUCA. Probabilidad de incrementos súbitos en los niveles de los ríos Dagua, Escalerete, Anchicayá, Cajambre, Mayorquín, Raposo, Naya y sus afluentes, directos al Océano Pacífico en el departamento de Valle del Cauca.</p>		
REGIÓN ORINOQUIA	SITIOS PARA LOS CUALES SE GENERA LA ALERTA	ALERTA AMARILLA
<p>PROBABILIDAD DE CRECIENTES SÚBITAS EN LAS CUENCAS DE LA PARTE ALTA DEL RÍO META Probabilidad de crecientes súbitas en los ríos que descienden del piedemonte llanero, especialmente para las cuencas de los ríos Guayuriba, Guatiquía y Guacavía.</p> <p>PROBABILIDAD DE CRECIENTES EN LA CUENCA DEL RÍO ARIPORO Probabilidad de crecientes súbitas en la cuenca del río Ariporo y sus afluentes, a la altura de Hato Corozal (Casanare).</p>		
REGIÓN AMAZONÍA	SITIOS PARA LOS CUALES SE GENERA LA ALERTA	ALERTA AMARILLA
<p>PROBABILIDAD DE CRECIENTES SÚBITAS EN LA CUENCA ALTA DEL RÍO CAQUETÁ Probabilidad de crecientes súbitas en la cuenca alta del río Caquetá y todos los drenajes que vierten al mismo. Especial atención en el municipio de Mocoa (Putumayo).</p> <p>PROBABILIDAD DE CRECIENTES SÚBITAS EN EL RÍO PESCADO Probabilidad de crecientes súbitas en el río Pescado que vierte en el río Orteguaza ubicado en el Departamento de Caquetá. Se recomienda atención especial en el municipio de Valparaíso.</p>		

ALERTAS POR NIVELES DE LOS RÍOS

REGIÓN ANDINA

SITIOS PARA LOS CUALES SE GENERA LA ALERTA

ALERTA AMARILLA

PROBABILIDAD DE CRECIENTES SÚBITAS EN LA CUENCA DEL RÍO NARE.

Se prevén crecientes súbitas en el río Nare y sus afluentes los ríos Negro, Marinilla y Nus. Se recomienda especial atención al comportamiento de los niveles de estos ríos en los municipios de Rionegro, Marinilla, San Luis, Yolombó y Puerto Nare.

PROBABILIDAD DE CRECIENTES SÚBITAS EN LAS CUENCAS DE LOS RÍOS SAN BARTOLOMÉ Y CIMITARRA.

Probabilidad de incrementos súbitos en el nivel de los ríos Cimitarra, San Bartolomé y sus afluentes, especialmente en el río Regla.

PROBABILIDAD DE CRECIENTE SÚBITA EN LA CUENCA MEDIA Y BAJA DEL RÍO BOGOTÁ.

Probabilidad de crecientes súbitas en los niveles del río Bogotá y sus afluentes los ríos Teusacá, Canal Salitre y Cundinamarca, a la altura de Cota, Funza, La Calera y Bosa, entre otros (Cundinamarca), así como en la parte baja a la altura de la Mesa y Girardot.

PROBABILIDAD DE CRECIENTE SÚBITA EN LA CUENCA DEL RÍO LEBRIJA

Probabilidad de incrementos súbitos en los niveles de los afluentes al río Lebrija, especialmente el río de Oro y la cuenca del río Surata que atraviesan la ciudad de Bucaramanga, al igual que en el cauce principal del río Lebrija a la altura de los municipios de Puerto Wilches y Sabana de Torres (Santander).

PROBABILIDAD DE CRECIENTES SÚBITAS EN LA CUENCA DEL RÍO SAN JUAN.

Se prevé crecientes súbitas en el río San Juan y sus afluentes especialmente la quebrada la Liboriana, a la altura de los municipios de Salgar y Ciudad Bolívar (Antioquia).

PROBABILIDAD DE CRECIENTES SÚBITAS EN LAS QUEBRADAS Y RÍOS DEL VALLE DE ABURRA

Probabilidad de nuevas crecientes súbitas en las quebradas y ríos del Valle de Aburra, aportante de la cuenca alta del río Porce. Especial atención a los niveles del río Medellín y sus aportantes, en los municipios de Rionegro, Caldas, Sabaneta, Itagüí, Bello, La Estrella y en el corregimiento San Antonio de Prado.

NIVELES ALTOS EN LA CUENCA DEL RÍO NECHÍ.

Moderadas variaciones de nivel en el río Nechí y sus afluentes, especialmente en los municipios de Yarumal y Zaragoza y Nechí (Antioquia).

PROBABILIDAD DE CRECIENTES SÚBITAS EN LA CUENCA DEL RÍO TARAZÁ.

Posibles incrementos súbitos en el nivel del río Tarazá-Man y sus afluentes, a la altura del municipio de Cáceres (Antioquia).

ALERTAS POR NIVELES DE LOS RÍOS

REGIÓN CARIBE	SITIOS PARA LOS CUALES SE GENERA LA ALERTA	ALERTA AMARILLA
<p>PROBABILIDAD DE FORMACIÓN DE ARROYOS, INCREMENTOS DE RÍOS Y QUEBRADAS QUE DRENAN AL MAR CARIBE EN EL GOLFO DE MORROSQUILLO</p>		
<p>Probabilidad de crecientes súbitas y formación de arroyos en inmediaciones de los municipios de Tolú, Toluviéjo y Coloso, en el departamento de Sucre.</p>		
<p>PROBABILIDAD DE CRECIENTES SÚBITAS EN LOS RÍOS QUE DESCENDEN DE LA SIERRA NEVADA Y DESCARGAN SUS AGUAS EN LA CIÉNAGA GRANDE DE SANTA MARTA</p>		
<p>Probabilidad de crecientes súbitas en los ríos que descienden de la Sierra Nevada y descargan sus aguas en la Ciénaga Grande de Santa Marta, tales como los ríos Sevilla, Fundación, Aracataca y sus afluentes. Se recomienda especial atención en los municipios de Ciénaga, Zona Bananera, Aracataca y Fundación.</p>		
<p>PROBABILIDAD DE CRECIENTES SÚBITAS EN LOS RÍOS QUE DESCENDEN DE LA SIERRA NEVADA DE SANTA MARTA Y DESCARGAN SUS AGUAS AL MAR CARIBE</p>		
<p>Probabilidad de crecientes súbitas en los ríos que descienden la Sierra Nevada de Santa Marta y descargan sus aguas al Mar Caribe, especialmente en los ríos Gaira, Ancho, Tapias y Camarones, entre otros directos al Caribe.</p>		
<p>PROBABILIDAD DE INCREMENTO EN LOS NIVELES DE LA CUENCA BAJA DEL RÍO SAN JORGE (MOJANA)</p>		
<p>Se mantiene esta alerta por posibles incrementos en los niveles del cauce principal del río San Jorge y sus afluentes, al igual que los caños que conectan y alimentan la ciénagas, se recomienda especial atención al caño Barro y la ciénaga de San Marcos.</p>		
<p>PROBABILIDAD DE CRECIENTES SÚBITAS EN LOS RÍOS MURRÍ, MURINDÓ Y SUCIO.</p>		
<p>Probabilidad de incrementos súbitos en el nivel de los ríos Murrí, Murindó y Sucio entre otros directos a la cuenca media del río Atrato, se recomienda especial atención en los municipios de Vigía de Fuerte, Uraao, Frontino, Murindó, Dabeiba y Mutatá.</p>		
<p>PROBABILIDAD DE CRECIENTES SÚBITAS EN CORRIENTES DEL URABÁ ANTIOQUEÑO.</p>		
<p>Probabilidad de crecientes súbitas en los ríos León, Guaduas, Carepa, Apartadó, Grande, Currulao, Guadualito, Zungo, Bobal y Bijagual, entre otros que desembocan al Golfo de Urabá, se recomienda especial atención en los municipios de Chigorodó, Carepa y Apartado.</p>		
<p>PROBABILIDAD DE CRECIENTES SÚBITAS EN EL RÍO CANALETE Y OTROS ARROYOS DIRECTOS AL CARIBE</p>		
<p>Probabilidad de crecientes súbitas en el río Canalete y otros arroyos directos al Caribe, especial atención en el municipio de Arboletes y el Corregimiento La Candelaria (Antioquia).</p>		

ALERTAS POR AMENAZAS DE DESLIZAMIENTO

REGIÓN ANDINA	SITIOS PARA LOS CUALES SE GENERA LA ALERTA	ALERTA ROJA
<p>BOYACÁ: Chiscas. CUNDINAMARCA: Guayabetal.</p>		
REGIÓN PACÍFICO	SITIOS PARA LOS CUALES SE GENERA LA ALERTA	ALERTA ROJA
<p>CHOCÓ: Lloró, Quibdó. NARIÑO: Francisco Pizarro (Salahonda).</p>		
REGIÓN CARIBE	SITIOS PARA LOS CUALES SE GENERA LA ALERTA	ALERTA NARANJA
<p>BOLÍVAR: San Jacinto Del Cauca. CÓRDOBA: San Jose De Ure.</p>		
REGIÓN ANDINA	SITIOS PARA LOS CUALES SE GENERA LA ALERTA	ALERTA NARANJA
<p>ANTIOQUIA: Amalfi, Anorí, Campamento, Carmen De Viboral, Cocorná, Girardota, Granada, Murindó, Nechí, Remedios, San Francisco, San Luis, San Roque, Segovia, Urrao, Vigía Del Fuerte, Zaragoza. CALDAS: Marquetalia, Pensilvania, Samaná. SANTANDER: La Paz, Landázuri, Vélez.</p>		
REGIÓN PACÍFICO	SITIOS PARA LOS CUALES SE GENERA LA ALERTA	ALERTA NARANJA
<p>CAUCA: El Tambo, Guapi, López, Timbiquí. CHOCÓ: Alto Baudó (Pie De Pato), Bagadó, Bahía Solano (Mutis), Bajo Baudó (Pizarro), Bojayá (Bellavista), Carmen Del Darién (Curbaradó), Cértegui, Condoto, El Cantón Del San Pablo (Managrú), El Carmen, Istmina, Juradó, Medio Atrato (Beté), Medio Baudó(Boca De Pepé), Nóvita, Nuquí, Rio Iró (Santa Rita), Rio Quito (Paimadó), Riosucio, San José Del Palmar, Tadó. NARIÑO: Barbacoas, El Charco, Ricaurte, Roberto Payán (San José), Tumaco. VALLE DEL CAUCA: Buenaventura, Calima (El Darién), Dagua.</p>		
REGIÓN ORINOQUÍA	SITIOS PARA LOS CUALES SE GENERA LA ALERTA	ALERTA NARANJA
<p>META: Acacias, Cumaral, San Juanito.</p>		

ALERTAS POR AMENAZAS DE DESLIZAMIENTO

REGIÓN AMAZONÍA	SITIOS PARA LOS CUALES SE GENERA LA ALERTA	ALERTA NARANJA
<p>CAQUETÁ: San José Del Fragua. PUTUMAYO: Mocoa.</p>		
REGIÓN CARIBE	SITIOS PARA LOS CUALES SE GENERA LA ALERTA	ALERTA AMARILLA
<p>BOLÍVAR: Achí, Cantagallo, Montecristo, San Pablo, Tiquisio (Puerto Rico). CESAR: Agustín Codazzi, Curumaní, El Copey, La Gloria, Manaure Balcón Del Cesar, Pailitas, Pelaya, Valledupar. CÓRDOBA: Montelíbano, Puerto Libertador. LA GUAJIRA: Dibulla, El Molino, Fonseca, La Jagua Del Pilar, San Juan Del Cesar, Villanueva. MAGDALENA: Aracataca, Ciénaga, Fundación, Santa Marta.</p>		
REGIÓN ANDINA	SITIOS PARA LOS CUALES SE GENERA LA ALERTA	ALERTA AMARILLA
<p>ANTIOQUIA: Abejorral, Abriaquí, Alejandría, Amagá, Andes, Angelópolis, Armenia, Barbosa, Belmira, Betulia, Briceño, Buritica, Cáceres, Caicedo, Caldas, Cañasgordas, Caracol, Caramanta, Ciudad Bolívar, Concordia, Dabeiba, Ebéjico, El Bagre, Fredonia, Frontino, Giraldo, Heliconia, Ituango, La Unión, Maceo, Medellín, Montebello, Nariño, Puerto Berrío, Puerto Nare, Puerto Triunfo, Salgar, San Carlos, San Jerónimo, San Pedro De Los Milagros, Santa Bárbara, Santa Fe De Antioquia, Sonsón, Sopetrán, Tarazá, Titiribí, Uramita, Valdivia, Vegachí, Venecia, Yalí, Yarumal, Yolombó, Yondó (Casabe). BOYACÁ: Almeida, Aquitania, Betéitiva, Boavita, Buenavista, Campohermoso, Chinavita, Chita, Chivor, Coper, Corrales, Covarachía, Cubará, El Espino, Gámeza, Garagoa, Guicán, La Uvita, La Victoria, Labranzagrande, Macanal, Maripí, Miraflores, Mongua, Moniquirá, Muzo, Otanche, Pachavita, Páez, Pajarito, Panqueba, Pauna, Paya, Paz De Rio, Pisba, Puerto Boyacá, Quípama, Saboyá, San Eduardo, San José De Pare, San Luis De Gaceno, San Mateo, San Pablo De Borbur, Santa María, Santana, Soatá, Socha, Socotá, Sogamoso, Susacón, Tasco, Tibaná, Tópaga, Úmbita. CALDAS: Aguadas, Chinchiná, Filadelfia, La Merced, Manzales, Manzanares, Marmato, Marulanda, Neira, Pácora, Salamina, Supia, Victoria, Villamaria. CUNDINAMARCA: Agua De Dios, Anapoima, Arbeláez, Beltrán, Caparrapí, Carmen De Carupa, Chipaque, Chocontá, Cogua, Cucunubá, El Colegio, El Peñón, Fusagasugá, Gachalá, Gachetá, Gama, Guatavita, Gutiérrez, Jerusalén, Junín, La Calera, La Palma, Lenguaque, Machetá, Manta, Medina, Pacho, Paime, Pasca, Pulí, San Antonio De Tequendama, San Bernardo, San Cayetano, San Juan De Rioseco, Sesquilé, Sibaté, Sylvania, Soacha, Subachoque, Suesca, Sutatausa, Tabio, Tausa, Tena, Topaipí, Ubalá, Villagómez, Villapinzón, Viotá, Yacopí, Zipaquirá. HUILA: Pitalito, Saladoblanco, Tarqui. NORTE DE SANTANDER: Ábrego, Arboledas, Cáchira, Cácuta, Chinácota, Chitagá, Convención, Cúcuta, Cucutilla, Durania, El Tarra, El Zulia, Hacarí, Labateca, Lourdes, Mutiscua, Ocaña, Pamplona, Salazar, San Calixto, Sardinata, Silos, Teorama, Toledo, Villa Caro.</p>		

ALERTAS POR AMENAZAS DE DESLIZAMIENTO

REGIÓN ANDINA	SITIOS PARA LOS CUALES SE GENERA LA ALERTA	ALERTA AMARILLA
<p>QUINDÍO: Calarcá, Salento.</p> <p>RISARALDA: Pueblo Rico, Santa Rosa De Cabal.</p> <p>SANTANDER: Aguada, Albania, Barbosa, Bucaramanga, Carcasí, Cerrito, Charalá, Charta, Chipatá, Concepción, Confines, Contratación, Coromoro, El Guacamayo, El Playón, Florián, Floridablanca, Girón, Guaca, Guavatá, Güepsa, La Belleza, Lebrija, Macaravita, Málaga, Matanza, Mogotes, Oiba, Onzaga, Piedecuesta, Puente Nacional, Rionegro, San Andrés, San Benito, San Miguel, San Vicente De Chucurí, Santa Helena Del Opón, Simacota, Sucre, Suratá, Tona, Valle De San José.</p> <p>TOLIMA: Anzoátegui, Armero (Guayabal), Cajamarca, Casabianca, Falan, Fresno, Herveo, Ibagué, Lérída, Líbano, Mariquita, Murillo, Palocabildo, Villahermosa.</p>		
REGIÓN PACÍFICO	SITIOS PARA LOS CUALES SE GENERA LA ALERTA	ALERTA AMARILLA
<p>CAUCA: Argelia, Balboa, Jambaló, La Vega, Piamonte, Santander De Quilichao, Sotará (Paispamba).</p> <p>CHOCÓ: El Litoral Del San Juan (Docordó), Medio San Juan, Sipí.</p> <p>NARIÑO: Cumbitara, Santa Bárbara (Iscuandé).</p> <p>VALLE DEL CAUCA: Bolívar, El Dovio, Versalles.</p>		
REGIÓN ORINOQUIA	SITIOS PARA LOS CUALES SE GENERA LA ALERTA	ALERTA AMARILLA
<p>ARAUCA: Fortul, Saravena, Tame.</p> <p>CASANARE: Aguazul, Chámeza, Hato Corozal, La Salina, Monterrey, Nunchía, Paz De Ariporo, Pore, Recetor, Sabanalarga, Támara, Tauramena, Yopal.</p> <p>META: Cubarral, El Calvario, Guamal, Restrepo, Villavicencio.</p>		
REGIÓN AMAZONÍA	SITIOS PARA LOS CUALES SE GENERA LA ALERTA	ALERTA AMARILLA
<p>CAQUETÁ: Belén De Los Andaquíes, Morelia, San José Del Fragua.</p>		

ALERTAS POR AMENAZAS DE DESLIZAMIENTO

SECTORES VIALES REPORTADOS CON AFECTACIÓN VIAL POR DESLIZAMIENTOS

DEPARTAMENTO	SECTOR VIAL
ANTIOQUIA	La Mansa – Primavera Medellín - Manizales
BOYACÁ	Sogamoso – Aguazul Guateque – El secreto Tunja – Ramiriquí
CAUCA	Mojarras – Popayán Popayán – Inza
CAQUETÁ	Suaza – Florencia Depresión el vergel – Florencia
CHOCO	Quibdó – Medellín
CUNDINAMARCA	Honda – Guaduas Gama – Gachalá Bogotá – Villavicencio
CAQUETÁ META	Depresión el vergel – Florencia Bogotá – Villavicencio
CASANARE	Tamara – Yopal
NORTE DE SANTANDER	Saravena – Pamplona
SANTANDER	La Fortuna – Bucaramanga
CALDAS	La manuela – Tres puertas
RISARALDA	Pueblo rico – Santa Cecilia

ALERTAS POR AMENAZAS DE INCENDIOS DE LA COBERTURA VEGETAL

REGIÓN ANDINA	SITIOS PARA LOS CUALES SE GENERA LA ALERTA	ALERTA ROJA
<p>HUILA: Garzón. TOLIMA: Chaparral, Guamo, Purificación, Saldaña, San Luis.</p>		

REGIÓN AMAZONIA	SITIOS PARA LOS CUALES SE GENERA LA ALERTA	ALERTA ROJA
<p>CAQUETÁ: Solano.</p>		

REGIÓN ANDINA	SITIOS PARA LOS CUALES SE GENERA LA ALERTA	ALERTA NARANJA
<p>HUILA: Gigante, San Agustín. NARIÑO: Leiva, Providencia. TOLIMA: Melgar, Rovira.</p>		

REGIÓN CARIBE	SITIOS PARA LOS CUALES SE GENERA LA ALERTA	ALERTA AMARILLA
<p>CESAR: Astrea.</p>		

REGIÓN ANDINA	SITIOS PARA LOS CUALES SE GENERA LA ALERTA	ALERTA AMARILLA
<p>BOYACÁ: Boyacá, Iza, Jenesano, Motavita, Nuevo Colón, Pesca, Rondón, Siachoque, Soracá, Toca, Tota, Tunja, Turmequé, Ventaquemada. CAUCA: Bolívar, Páez (Belalcázar), San Sebastián, Santa Rosa, Silvia, Totoró. CUNDINAMARCA: Bogotá, D.c., Cáqueza, Choachí, Fómeque, Funza, Girardot, Madrid, Nariño, Quetame, Tenjo, Ubaque. HUILA: Aipe, Algeciras, Altamira, Baraya, Colombia, Guadalupe, Íquira, Isnos, Neiva, Palermo, Rivera, Santa María, Suaza, Tello, Teruel, Villavieja. NARIÑO: Albán (San José), Aldana, Arboleda (Berruecos), Belén, Buesaco, Chachaguí, Colón (Génova), Consacá, Contadero, Cuaspud (Carlosama), Cumbal, El Tablón, El Tambo, Funes, Guachucal, Guaitarilla, Gualmatán, Iles, Imués, Ipiales, La Cruz, La Unión, Linares, Los Andes (Sotomayor), Mallama (Piedrancha), Nariño, Ospina, Pasto, Pupiales, Samaniego, San Bernardo, San Lorenzo, San Pablo, San Pedro De Cartago (Cartago), Santa Cruz (Guachavés), Sapuyes, Taminango, Tangua, Túquerres, Yacuanquer. TOLIMA: Alpujarra, Ataco, Carmen De Apicalá, Coello, Coyaima, Cunday, Dolores, Espinal, Flandes, Natagaima, Ortega, Prado, Rioblanco, San Antonio, Suárez, Villarrica. VALLE DEL CAUCA: Buga, Guacarí, Palmira.</p>		

ALERTAS METEOMARINA

OCÉANO PACÍFICO

<p>ALERTA NARANJA</p>	<p>POR TIEMPO LLUVIOSO En sectores del Pacífico colombiano se espera persistan lluvias moderadas a localmente fuertes, con probabilidad de descargas eléctricas y rachas de viento, en las vecindades del litoral del área marítima. Por lo anterior, se recomienda a los usuarios de pequeñas embarcaciones consultar con las capitanías de puerto antes de zarpar y a los habitantes costeros estar atentos a la evolución de las condiciones meteorológicas.</p>
<p>ALERTA AMARILLA</p>	<p>POR PLEAMAR Hasta el día 30 de septiembre, el litoral central y sur del Pacífico Colombiano se verán afectados por una de las pleamares más significativas del mes, por lo tanto, se recomienda a los habitantes costeros estar atentos a la evolución de este fenómeno.</p>

MAR CARIBE

<p>ALERTA NARANJA</p>	<p>POR TIEMPO LLUVIOSO En sectores del occidente del mar Caribe colombiano se anticipa presencia de lluvias moderadas o localmente fuertes, con posibilidad de actividad eléctrica y rachas de viento. Por lo anterior, se recomienda a los usuarios de pequeñas embarcaciones consultar con las capitanías de puerto antes de zarpar y a los habitantes costeros estar atentos a la evolución de las condiciones meteorológicas.</p>
------------------------------	---

°C: grados Celsius

m: metros

mm: milímetros

msnm: metros sobre nivel del mar

Km/h: kilómetros por hora

HLC: hora local colombiana

GOES: Geostationary Operational Environmental Satellites (Satélite Geoestacionario Operacional Ambiental).

GOES-16 es el designado GOES-Este, localizado en 75° W sobre el ecuador geográfico.

PNN: Parque Nacional Natural

SFF: Santuario de Fauna y Flora



ALERTA ROJA. PARA TOMAR ACCIÓN Advierte al Sistema Nacional de Gestión del Riesgo de Desastres sobre el peligro de un fenómeno y sus efectos adversos sobre la población. Se emite una alerta sólo cuando la identificación de un evento extraordinario indique la amenaza inminente y cuando la gravedad del fenómeno requiera atención prioritaria de los comités departamentales y locales.



ALERTA NARANJA. PARA PREPARARSE Indica la amenaza de un fenómeno. No implica riesgo inmediato por lo que es catalogado como un mensaje para informarse y prepararse. El aviso implica vigilancia continua ya que las condiciones son propicias para el desarrollo de un suceso natural.



ALERTA AMARILLA. PARA INFORMARSE Se emite cuando las condiciones hidrometeorológicas son favorables para la ocurrencia de un fenómeno natural y pueden aumentar el riesgo según los pronósticos. Por sus características, este nivel está encaminado a informar.

CONDICIONES NORMALES Indica que no existe ninguna clase de alerta para la región o zona mencionada.

Yolanda GONZÁLEZ H. | Directora General

Mery E. FERNÁNDEZ P. | Jefe Oficina del Servicio de Pronósticos y Alertas

Profesionales de Turno:

Nelsy VERDUGO (Hidrólogo), Sergio ROJAS (Incendios de la Cobertura Vegetal), (Deslizamiento de Tierras), Juan BARRIOS- Mirovan SVERKO (Meteorólogos), Mauricio TORRES (Datos) y Mirovan SVERKO (Coordinador de Alertas Hidrometeorológicas y Ambientales).

<http://www.ideam.gov.co>

Correos electrónicos: servicio@ideam.gov.co, alertas@ideam.gov.co

Calle 25D # 96B – 70, Piso 3. Bogotá, D.C., Colombia.

Teléfono: 3075625 Ext. 1334–1336.

Síguenos en:

