

INFORME TÉCNICO

DIARIO Nº 274

El IDEAM comunica al Sistema Nacional de Gestión del Riesgo (SNGR) y al Sistema Nacional Ambiental (SINA).

Bogotá D. C., 01 de octubre de 2019.

Hora de actualización 12:05 HLC.



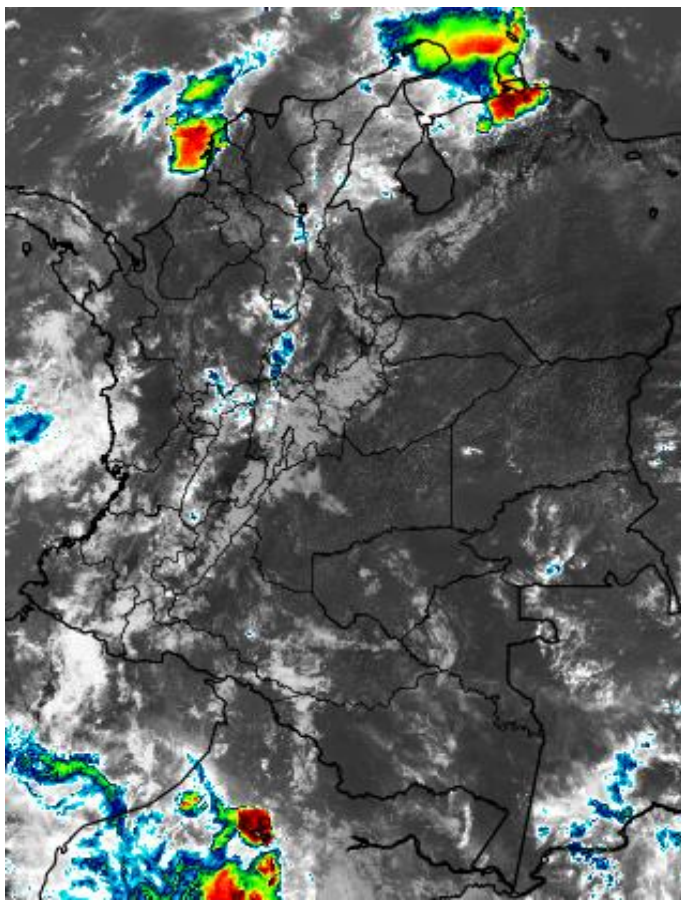
CONDICIONES HIDROMETEOROLÓGICAS ACTUALES

Condiciones de cielo mayormente nublado se han presentado en el territorio nacional, durante la mañana de Hoy. La mayor actividad en lluvias se ha presentado en la región Caribe, particularmente en sectores de Córdoba y La Guajira.

Persiste la señal lluviosa para las regiones Caribe, Pacífica y en sectores dispersos de la región Andina donde es probable la ocurrencia de eventos convectivos (lluvias locales con probables tormentas eléctricas ocasionales). Predominarán condiciones mayormente secas en las regiones Orinoquia y Amazonia.

IMAGEN SATELITAL

Canal Infrarrojo - GOES 16 | 01 de octubre de 2019 | 11:30 HLC.



Consulte todos los días el pronóstico del tiempo y las alertas hidrometeorológicas vigentes del IDEAM, en un formato de calidad. Alrededor de las 7:30 a. m. está a disposición del público en www.ideam.gov.co.

Se puede ver también en dispositivos móviles **AQUÍ**





LO MÁS DESTACADO

LLUVIAS REGISTRADAS EN LAS ÚLTIMAS 24 HORAS

En las últimas 24 horas se presentó un leve ascenso de las precipitaciones, las cuales se concentraron principalmente en las regiones Andina, Caribe y Pacífica, al igual que en sectores aislados de la región Orinoquia. El mayor acumulado de precipitación se presentó en el municipio de **Piojo (Atlántico), con 90,5 mm.**

ALERTA ROJA

- Probabilidad alta de crecientes súbitas en corrientes aldeañas a la sierra nevada de Santa Marta, y desbordamiento del río Buritica y río Frio.
- Por alta probabilidad en la ocurrencia de incendios de la cobertura vegetal en algunos municipios de los departamentos Cesar (región Caribe); Huila y Tolima (región Andina); y Caquetá (región Amazonia).
- Por probabilidad alta de ocurrencia de deslizamientos de tierra en zonas inestables de algunos departamentos de las siguientes regiones: Andina y Pacífico.

ALERTA NARANJA

- Probabilidad moderada de crecientes súbitas en la cuenca del río San Juan, ríos directos al océano Pacífico en el departamento de Chocó, cuenca del río Baudó, río Mira, ríos Piedras, Manzanares y Gaira, ríos y arroyos directos al Caribe, cuenca alta del río Atrato. Y aumento de niveles de los aportantes de la cuenca media y baja del río Atrato.
- Por alta probabilidad en la ocurrencia de incendios de la cobertura vegetal en algunos municipios de Cesar y Sucre (región Caribe); Cauca, Huila y Nariño (región Andina).
- Por probabilidad alta de ocurrencia de deslizamientos de tierra en zonas inestables de algunos departamentos de las siguientes regiones: Pacífico, Andina y Amazonia.
- Por tiempo lluvioso en el mar Caribe.
- Por tiempo lluvioso en el Océano Pacífico.

ALERTA AMARILLA

- Probabilidad baja de crecientes súbitas en algunas corrientes de las siguientes regiones: Andina, Caribe, Pacífico y Orinoquia.
- Por probabilidad baja de la ocurrencia de incendios de la cobertura vegetal algunos municipios de Cesar y La Guajira (región Caribe); Antioquia, Boyacá, Cundinamarca y Huila (región Andina); Casanare y Meta (región Orinoquia); y Caquetá y Putumayo (región Amazonia).
- Por probabilidad baja de ocurrencia de deslizamientos de tierra en zonas inestables de algunos departamentos de las siguientes regiones: Amazonia, Caribe, Pacífico, Andina y Orinoquia
- Por pleamar en el mar Caribe.
- Por pleamar en el Océano Pacífico.

PRONÓSTICO CONDICIONES METEOROLÓGICAS ESPECIALES

ÁREA DEL VOLCÁN GALERAS

Cielo entre parcialmente cubierto y cubierto con lluvias a diferentes horas.

EL SERVICIO GEOLÓGICO COLOMBIANO reporta en nivel AMARILLO (III): CAMBIOS EN EL COMPORTAMIENTO DE LA ACTIVIDAD VOLCÁNICA. Lat: 1.55 Lon: -77.37

ELEVACIÓN (pies)	DIRECCIÓN	VELOCIDAD	
		NUDOS	Km/h
10.000	SURESTE	0 - 5	0 - 9
18.000	ESTE	10 - 15	18 - 27
24.000	ESTE	15 - 20	27 - 37
30.000	ESTE	15 - 20	27 - 37

ÁREA DEL VOLCÁN NEVADO DEL HUILA

En la mañana y hasta entrada la tarde pesisitrán las condiciones secas, luego se advierten precipitaciones ligeras y dispersas.

EL SERVICIO GEOLÓGICO COLOMBIANO reporta en nivel AMARILLO (III): CAMBIOS EN EL COMPORTAMIENTO DE LA ACTIVIDAD VOLCÁNICA. Lat:2.92 Lon:-76.05

ELEVACIÓN (pies)	DIRECCIÓN	VELOCIDAD	
		NUDOS	Km/h
10.000	ESTE	0 - 5	0 - 9
18.000	ESTE	15 - 20	27 - 37
24.000	ESTE	15 - 20	27 - 37
30.000	NORESTE	15 - 20	27 - 37

ÁREA DEL VOLCÁN CERROMACHÍN

En la mañana y hasta entrada la tarde prev alecerán las condiciones secas, luego se advierten precipitaciones ligeras y dispersas.

EL SERVICIO GEOLÓGICO COLOMBIANO reporta en nivel AMARILLO (III): CAMBIOS EN EL COMPORTAMIENTO DE LA ACTIVIDAD VOLCÁNICA. Lat:4.80 Lon:-75.62

ELEVACIÓN (pies)	DIRECCIÓN	VELOCIDAD	
		NUDOS	Km/h
10.000	SURESTE	0 - 5	0 - 9
18.000	ESTE	15 - 20	27 - 37
24.000	ESTE	15 - 20	27 - 37
30.000	NORESTE	15 - 20	27 - 37

ÁREA DEL VOLCÁN NEVADO DEL RUIZ

Predominarán las condiciones cubiertas con precipitaciones entre ligeras y moderadas.

EL SERVICIO GEOLÓGICO COLOMBIANO reporta en nivel AMARILLO (III): CAMBIOS EN EL COMPORTAMIENTO DE LA ACTIVIDAD VOLCÁNICA. Lat: 4.89 Lon: -75.32

ELEVACIÓN (pies)	DIRECCIÓN	VELOCIDAD	
		NUDOS	Km/h
10.000	NORESTE	0 - 5	0 - 9
18.000	SURESTE	15 - 20	27 - 37
24.000	ESTE	10 - 15	18 - 27
30.000	NORESTE	10 - 15	18 - 27

ÁREA DEL COMPLEJO VOLCÁNICO CHILES-CERRO NEGRO DE MAYASQUER

En las horas de la mañana se prevé tiempo seco. Después del mediodía se incrementará la nubosidad con precipitaciones.

EL SERVICIO GEOLÓGICO COLOMBIANO reporta en nivel AMARILLO (III): CAMBIOS EN EL COMPORTAMIENTO DE LA ACTIVIDAD VOLCÁNICA. Lat: 0.81 -Lon:77.93 Lat: 0.76 Lon:-77.95

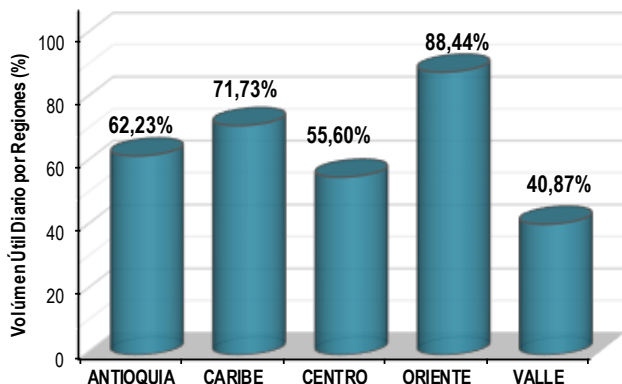
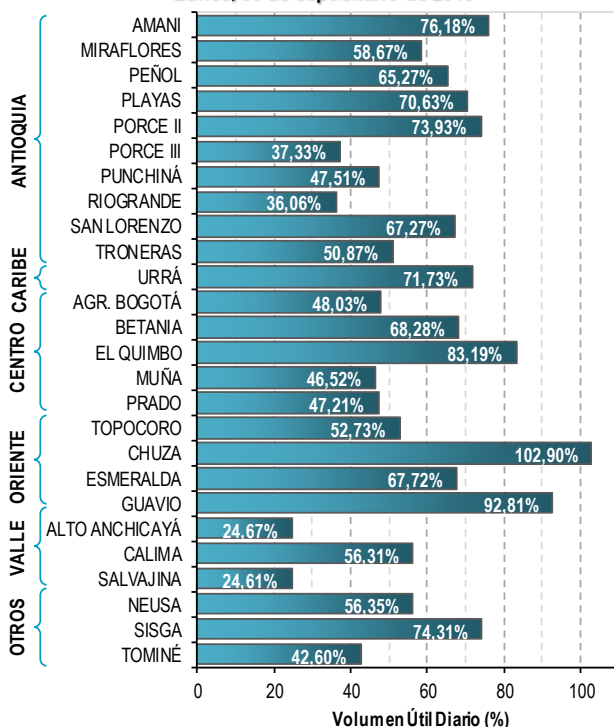
ELEVACIÓN (pies)	DIRECCIÓN	VELOCIDAD	
		NUDOS	Km/h
10.000	ESTE	0 - 5	0 - 9
18.000	ESTE	10 - 15	18 - 27
24.000	ESTE	20 - 25	37 - 46
30.000	ESTE	20 - 25	37 - 46

ESTADO DE LOS EMBALSES

A continuación se relaciona el volumen útil diario de los principales embalses del país (expresado en porcentaje), de acuerdo con la información reportada por XM S.A. E.S.P en la siguiente dirección electrónica: <http://ido.xm.com.co/ido/SitePages/hidrologia.aspx?q=reservas>

VOLÚMEN ÚTIL DIARIO EN LOS PRINCIPALES EMBALSES DEL PAÍS

Lunes, 30 de septiembre de 2019



Para estar informado diariamente de lo que pasa con el **pronóstico del tiempo y las alertas.**

Síguenos en Twitter
@IDEAMColombia



PRECIPITACIONES

A continuación se relacionan los municipios donde en las últimas 24 horas se registraron precipitaciones iguales o superiores a 40.0 mm.

Se aclara que las precipitaciones indicadas en los municipios, realmente corresponden a aquellos puntos en los cuales el IDEAM tiene estaciones de monitoreo, pero no necesariamente quiere decir que el dato corresponda a las lluvias que se presentaron directamente sobre el área urbana en donde se concentra la mayor población. En ocasiones la estación sobre la cual se destaca el mayor valor de precipitación, a pesar de pertenecer al municipio, puede quedar alejada del centro poblado principal.

DEPARTAMENTO	MUNICIPIO
ANTIOQUIA	Girardota (70,0), Belmira (46,5), Rionegro (45,8).
ATLÁNTICO	Piojo (90,5) , B/quilla (Soledad) (43,5).
CALDAS	Samana (42,0).
CAUCA	López de Micay (77,0), Cajibío (60,0), Puerto Tejada (45,0).
CESAR	Curumani (58,0), San Diego (45,0), Valledupar (44,8), Bosconia (42,0).
GUAVIARE	San Jose del Guaviare (54,0).
MAGDALENA	Ciénaga (51,2).
NARIÑO	Chachagui (64,6), San Bernardo (51).
PUTUMAYO	Orito (71,0).
QUINDÍO	Salento (60,0).
RISARALDA	Pueblo Rico (40,0).
SANTANDER	Puerto Parra (88,0), Sabana de Torres (62,6), Cimitarra (45,3), Barrancabermeja (44,5), Coromoro (40,1).
TOLIMA	Valle de San Juan (57), Espinal (49,8), Lérída (45).
VALLE DEL CAUCA	Palmira (63,2), Cali (50,4), Dagua (47), Zarzal (47), Cali (41,2).

Estaciones con precipitaciones por encima del máximo histórico del mes

CÓDIGO	ESTACIÓN	MUNICIPIO	DEPARTAMENTO	PREC_2019-09-30	MAX_HIST	DIFERENCIA
52045020	APTO ANTONIO NARIÑO	PASTO	NARIÑO	64.6	52.6	12

Para estar informado diariamente de lo que pasa con el **pronóstico del tiempo y las alertas.**

Síguenos en Twitter
@IDEAMColombia



TEMPERATURAS MÁXIMAS

A continuación se relacionan los municipios donde en las últimas 24 horas se registraron temperaturas iguales o superiores a 34.0 °C.

Se aclara que las temperaturas indicadas en los municipios, realmente corresponden a aquellos puntos en los cuales el IDEAM tiene estaciones de monitoreo, pero no necesariamente quiere decir que el dato corresponda a las temperaturas que se presentaron directamente sobre el área urbana en donde se concentra la mayor población. En ocasiones la estación sobre la cual se destaca el mayor valor de temperatura, a pesar de pertenecer al municipio, puede quedar alejada del centro poblado principal.

DEPARTAMENTO	MUNICIPIO
ANTIOQUIA	Valparaiso (Fredonia) (34,6).
ARAUCA	Tame (34,0).
BOLÍVAR	María la Baja (35,0), María La Baja (34,0).
CAQUETÁ	Valparaiso (34,6).
CESAR	Agustín Codazzi (35,2), Valledupar (34,8), Chiriguana (34,6), Pailitas (34,0).
CÓRDOBA	San Bernardo Del Viento (34,8).
CUNDINAMARCA	Jerusalén (39,8).
HUILA	Villavieja (36,2), Neiva (36,1).
LA GUAJIRA	Riohacha (Est. 12 Km al sur) (34,2).
NORTE DE SANTANDER	Cúcuta (34,8), Cúcuta (34,0), Cúcuta (34,0).
TOLIMA	Flandes (37,0), Natagaima (36,0), Prado (36,0), Guamo (36,0), Armero (35,4), Espinal (35,2), Saldaña (34,8), Valle de San Juan (34,4), Ataco (34,4).

Estaciones con temperaturas máximas por encima del máximo histórico del mes

CÓDIGO	ESTACIÓN	MUNICIPIO	DEPARTAMENTO	PREC_2019-09-30	MAX_HIST	DIFERENCIA
17025020	APTO EL EMBRUJO	PROVIDENCIA	SAN ANDRÉS Y PROVIDENCIA	33.5	33.2	0.3
13085030	SAN BERNARDO	SAN BERNARDO	CÓRDOBA	34.8	34.8	0.0



PRONÓSTICO METEOROLÓGICO



Martes 01 y miércoles 02 de octubre de 2019

REGIÓN	PRONÓSTICO
SABANA DE BOGOTÁ	<p>MARTES. En la tarde se estima cielo parcialmente nublado; son probables lluvias especialmente al norte y occidente de la ciudad y al norte de la Sabana, con probabilidad de ocurrencia de tormentas eléctricas aisladas. Se espera en la noche predominio de tiempo seco en gran parte de la ciudad, salvo hacia la zona norte donde no se descartan lloviznas esporádicas.</p> <p>MIÉRCOLES Durante el día se espera cielo parcialmente nublado y predominio de tiempo seco, salvo finalizando la tarde donde se prevé chubascos en el oriente y norte de la capital. No se descarta actividad eléctrica aislada.</p>
CARIBE	<p>MARTES. En la tarde se estima una jornada bastante nublada, con lluvias en amplios sectores de la región; las más significativas se estiman en inmediaciones de la Sierra Nevada de Santa Marta, norte de Cesar, sectores de Bolívar, Córdoba, Sucre, Magdalena y Atlántico. Durante la noche el cielo continuará entre parcial y mayormente nublado; son probables lluvias en sectores de Cesar, Magdalena, Bolívar y sur de La Guajira.</p> <p>MIÉRCOLES A lo largo de la jornada se advierte cielo parcial a mayormente nublado. Son probables precipitaciones en zonas de Córdoba, sur de Sucre, centro y norte de Bolívar y sectores dispersos de la Sierra Nevada de Santa Marta, Atlántico, Magdalena y Cesar.</p>
ARCHIPIÉLAGO DE SAN ANDRÉS, PROVIDENCIA Y SANTA CATALINA	<p>MARTES. En la tarde se estima cielo parcialmente nublado, eventuales lloviznas en la zona insular. Para la noche se espera condiciones mayormente secas, con cielo parcialmente nublado.</p> <p>MIÉRCOLES En el transcurso del día el cielo estará parcialmente nublado. Son probables precipitaciones esporádicas a lo largo de la jornada.</p>
MAR CARIBE	<p>MARTES. En la zona se prevé cielo entre parcial y mayormente nublado. Alta probabilidad de lluvias dispersas en amplios sectores de la zona marítima, siendo más abundantes al oriente.</p> <p>MIÉRCOLES Durante la jornada el cielo estará parcialmente nublado. Alta probabilidad de lluvias al centro y occidente de la zona marítima.</p>
ANDINA	<p>MARTES. En la tarde la precipitaciones se estiman al oriente y norte de la región, en sectores de Santander, Boyacá, centro y norte de Cundinamarca, Tolima, Huila, amplios sectores de Antioquia y montañas de Valle, Cauca y Nariño. En la noche las precipitaciones persistirán, con probabilidad de tormentas aisladas, al norte de la región, especialmente en los Santanderes y Antioquia; en las demás zonas probabilidad de lluvias ligeras y ocasionales. El cielo estará parcialmente nublado.</p> <p>MIÉRCOLES Jornada con abundante nubosidad y precipitaciones de variada intensidad, especialmente hacia el norte y occidente de Antioquia, norte de los santanderes, Tolima, Cundinamarca y sectores dispersos de Tolima y eje cafetero.</p>

Planeando tu día?
Descarga YA y conoce...



Consúltalo a diario y únete a la Cultura del Pronóstico del IDEAM

Disponible para



PRONÓSTICO METEOROLÓGICO



Martes 01 y miércoles 02 de octubre de 2019

REGIÓN	PRONÓSTICO
INSULAR PACÍFICO	MARTES. Lluvias de variada intensidad se prevén tanto en Gorgona como en Malpelo; el cielo estará mayormente nublado. MIÉRCOLES Precipitaciones con probabilidad de tormentas en Gorgona y lluvias de menor intensidad en Malpelo. Cielo mayormente nublado.
PACÍFICO	MARTES. En la tarde se estima cielo mayormente cubierto; alta probabilidad de lluvias hacia sectores del occidente de Valle, Cauca, áreas dispersas de Nariño y amplios sectores de Chocó. En horas de la noche se mantendrán las condiciones mayormente cubiertas en la región, lluvias en el norte de Valle de Cauca, occidente de Cauca, norte de Nariño, así como, en el sur y centro de Chocó, alta probabilidad de tormentas eléctricas. MIÉRCOLES Se prevén lluvias de moderadas a fuertes en la mayor parte de la jornada, con alta probabilidad de descargas eléctricas, en sectores de Chocó, Valle del Cauca, Cauca y Nariño.
OCÉANO PACÍFICO	MARTES. Se estima cielo entre parcial y mayormente cubierto. Lluvias en amplios sectores de la zona marítima. MIÉRCOLES Se prevén lluvia a lo largo de la cuenca, incluidos sectores del litoral, las más persistentes, son posibles en la zona central y norte. El cielo estará mayormente nublado.
ORINOQUIA	MARTES. Nubosidad variada a lo largo de la tarde; son probables lluvias ocasionales en el occidente de la región, en zonas de Casanare, Meta, Arauca, incluido el piedemonte llanero, precipitaciones más intensas se esperan en el sur y oriente de Vichada. En horas de la noche, se prevé condiciones mayormente cubiertas con lluvias en el norte y oriente de la región, centro de Arauca y Casanare; así como, en el oriente de Meta. MIÉRCOLES Se prevé tiempo seco en gran parte de la jornada. Son probables algunas lluvias en sectores de Meta y Vichada, así como, en sectores del piedemonte.
AMAZONIA	MARTES. En horas de la tarde se tendrá cielo parcial a mayormente nublado. Probabilidad de lluvias en Guaviare, oriente y occidente de Caquetá y Putumayo, así como en Amazonas y Guainía. Para la noche se esperan condiciones nubosas en la región, lluvias ocasionales en Amazonas, Caquetá, Putumayo y sur de Guaviare. MIÉRCOLES Condiciones nubosas a lo largo de la jornada con lluvias dispersas en la región, las más fuertes se esperan en Guaviare, Vaupés. Putumayo, norte de Caquetá y centro y occidente de Amazonas, particularmente en la tarde y la noche.

Planeando tu día?
Descarga YA y conoce...



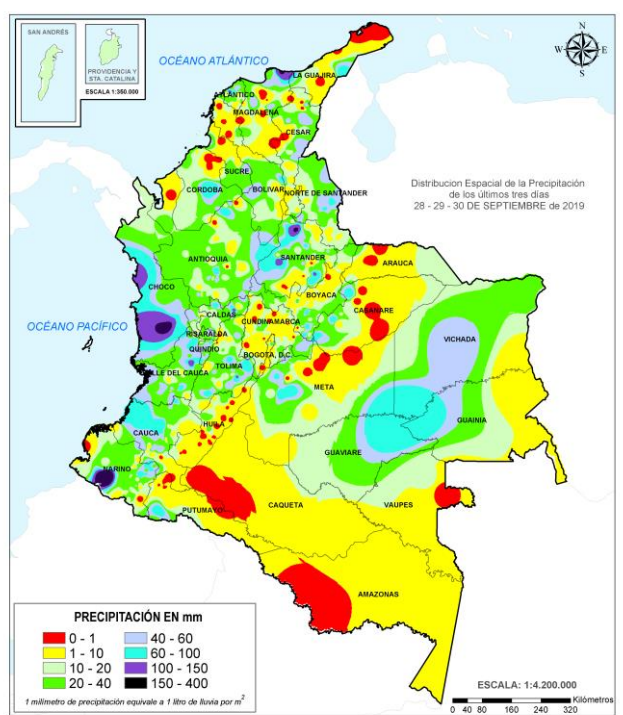
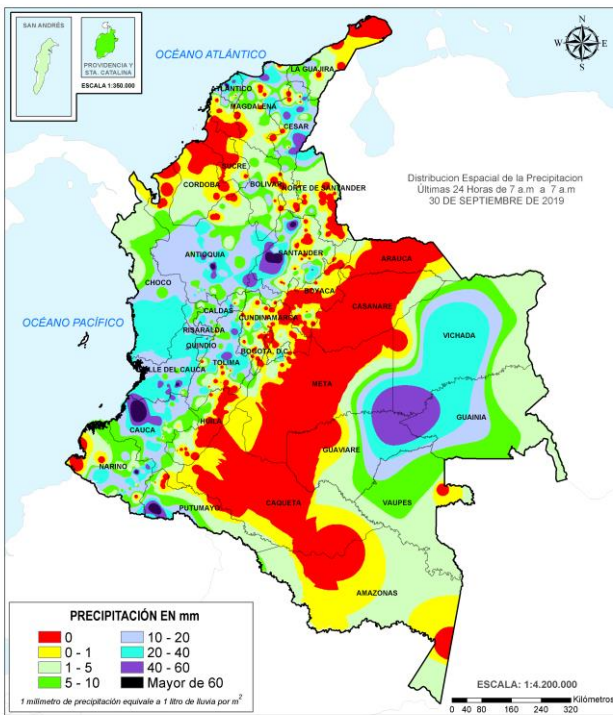
Consúltalo a diario y únete a la Cultura del Pronóstico del IDEAM

Disponible para  

MAPAS DE PRECIPITACIÓN

Precipitación diaria: desde las 7:00 a.m. del lunes 30 de septiembre hasta las 7:00 a.m. del martes 01 de octubre de 2019.

Precipitación últimas 72 horas: desde las 7:00 a.m. del sábado 28 de septiembre hasta las 7:00 a.m. del martes 01 de octubre de 2019.



ALERTAS VIGENTES E INFORMACIÓN ADICIONAL

Para mayor información sobre el pronóstico del estado del tiempo, informes técnicos diarios, comunicados especiales, mapas diarios de temperaturas máximas y mínimas e información diaria de precipitación se sugiere consultar los siguientes enlaces:

- [MAPA DIARIO DE TEMPERATURA MÁXIMA.](#)
- [MAPA DIARIO DE TEMPERATURA MÍNIMA.](#)

ALERTAS POR NIVELES DE LOS RÍOS

REGIÓN CARIBE

SITIOS PARA LOS CUALES SE GENERA LA ALERTA

**ALERTA
ROJA**

DESBORDAMIENTO DEL RÍO BURITICÁ.

Se reporta desbordamiento del río Buriticá en el sector de Cabañas. No se descarta situación similar para los ríos Guachaca y Don Diego, entre otros que desciende de la SNMS y drenan hacia el Mar Caribe en el departamento del Magdalena.

DESBORDAMIENTO DEL RÍO FRÍO.

Se reporta desbordamiento del río Frío (aportante de la parte alta del río Sevilla) a la altura de los municipios de Ciénaga y Zona Bananera (Magdalena). No se descarta similar comportamiento en el río Orihueca afluente al río Sevilla. Dado el tránsito de la onda de creciente se preve incremento moderado en el nivel del río Sevilla. También, se recomienda especial atención al río Tucurínca en el municipio de Ciénaga.

PROBABILIDAD DE INCREMENTOS SÚBITOS EN CORRIENTES ALEDAÑAS A LA SIERRA NEVADA DE SANTA MARTA.

Debido a la reactivación de lluvias en la zona, se recomienda especial atención sobre varias corrientes de la Sierra Nevada de Santa Marta, especialmente los que vierten sus aguas a la Ciénaga Grande de Santa Marta, como son Quebrada la Aguja, río Frío, río Sevilla, río Tucurínca, río Aractaca, río Piedras y el Río San Sebastián o Fundación, ante la posibilidad de crecientes súbitas. Dicha recomendación se extiende también a lo largo de las cuencas altas, medias y bajas de los ríos Minca, Mazanares, Piedras y Mendihuaca.

REGIÓN PACÍFICO

SITIOS PARA LOS CUALES SE GENERA LA ALERTA

**ALERTA
NARANJA**

PROBABILIDAD DE CRECIENTES SÚBITAS EN LA CUENCA DEL RÍO SAN JUAN.

Probabilidad de crecientes súbitas en el río San Juan y sus afluentes, especialmente los ríos Tamaná, Iró, Condoto, Cajón, Sípi, Capoma, Calima y Munguidó, se recomienda especial atención a la altura de los municipios de Tadó, Istmina, Condoto, Novita, Santa Rita, San José del Palmar, Sipí, Medio San Juan y Litoral de San Juan.

PROBABILIDAD DE CRECIENTES SÚBITAS EN LOS RÍOS DIRECTOS AL OCÉANO PACÍFICO EN EL DEPARTAMENTO DE CHOCÓ.

Se mantiene esta alerta ante los posibles incrementos súbitos en el nivel de los ríos Jella, Chocolatal, Jurado y sus afluentes, entre otros directos al Océano Pacífico en el departamento de Chocó, se recomienda especial atención en los municipios de Bahía Solano y Juradó.

PROBABILIDAD DE CRECIENTES SÚBITAS EN LA CUENCA DEL RÍO BAUDÓ.

Probabilidad de crecientes súbitas en el río Baudó y sus afluentes, se recomienda especial atención en la cabecera municipal del municipio de Alto, Medio y Bajo Baudó, y para varios de sus corregimientos entre los cuales se destacan Santa María, Miacorá, Divisa, Cohecho, Chachajo, Santa Rita, La Pureza y Nauca.

PROBABILIDAD DE CRECIENTES SÚBITAS EN EL RÍO MIRA.

Probabilidad de crecientes súbitas en el río Mira y sus afluentes, se recomienda especial atención a la altura de los municipios de Ricaurte y Tumaco (Nariño).

ALERTAS POR NIVELES DE LOS RÍOS

REGIÓN CARIBE	SITIOS PARA LOS CUALES SE GENERA LA ALERTA	ALERTA NARANJA
<p>PROBABILIDAD DE CRECIENTES SÚBITAS EN LOS RÍOS PIEDRAS, MANZANARES Y GAIRA. Probabilidad de crecientes súbitas en los ríos Piedras, Manzanares y Gaira, los cuales atraviesan la ciudad de Santa Marta y desembocan en el Mar Caribe.</p> <p>PROBABILIDAD DE CRECIENTES SÚBITAS EN LOS RÍOS Y ARROYOS DIRECTOS AL CARIBE. No se descartan incrementos importantes en zonas del departamento de Bolívar y Atlántico, así como posibles formación de arroyos en los centros poblados de estos departamentos especialmente en las ciudades de Cartagena y Barranquilla.</p> <p>PROBABILIDAD DE CRECIENTES SÚBITAS EN LA CUENCA ALTA DEL RÍO ATRATO. Se mantiene la probabilidad de incrementos súbitos en los niveles de la parte alta del río Atrato y sus afluentes los ríos Andágueda, Cabí y Quito.</p> <p>PROBABILIDAD DE INCREMENTOS EN LOS NIVELES DE LOS APORTANTES DE LA CUENCA MEDIA Y BAJA DEL RÍO ATRATO. Probabilidad de incrementos en el nivel de los ríos Cuía, Chicué, Uva, Pogué, Bebarama, Bojayá, Napipí, Opagadó, Salaquí y Cacarica, entre otros directos a la cuenca media y baja del río Atrato, se recomienda especial atención en el nivel del río Atrato a la altura de los municipios de Vigía de Fuerte(Antioquia).</p>		
REGIÓN ORINOQUIA	SITIOS PARA LOS CUALES SE GENERA LA ALERTA	ALERTA AMARILLA
<p>PROBABILIDAD DE CRECIENTES EN LA CUENCA DEL RÍO ARIPORO Probabilidad de crecientes súbitas en la cuenca del río Ariporo y sus afluentes, a la altura de Hato Corozal (Casanare).</p> <p>PROBABILIDAD DE CRECIENTES EN LA CUENCA DEL RÍO TÚA. Probabilidad de crecientes súbitas en la cuenca del río Túa y sus afluentes, a la altura del municipio de Monterrey (Casanare).</p> <p>PROBABILIDAD DE CRECIENTES SÚBITAS EN LAS CUENCAS DE LA PARTE ALTA DEL RÍO META. Probabilidad de crecientes súbitas en los ríos que descienden del piedemonte llanero, especialmente para las cuencas de los ríos Guayuriba, Guatiquía y Guacavía.</p>		

ALERTAS POR NIVELES DE LOS RÍOS

REGIÓN CARIBE	SITIOS PARA LOS CUALES SE GENERA LA ALERTA	ALERTA AMARILLA
	<p>PROBABILIDAD DE CRECIENTES SÚBITAS EN CORRIENTES DEL URABÁ ANTIOQUEÑO. Probabilidad de crecientes súbitas en los ríos León, Guaduas, Carepa, Apartadó, Grande, Currulao, Guadualito, Zungo, Bobal y Bijagual, entre otros que desembocan al Golfo de Urabá, se recomienda especial atención en los municipios de Chigorodó, Carepa y Apartado.</p>	
	<p>PROBABILIDAD DE CRECIENTES SÚBITAS EN EL RÍO CANALETE Y OTROS ARROYOS DIRECTOS AL CARIBE Probabilidad de crecientes súbitas en el río Canalete y otros arroyos directos al Caribe, especial atención en el municipio de Arboletes y el Corregimiento La Candelaria (Antioquia).</p>	
	<p>PROBABILIDAD DE FORMACIÓN DE ARROYOS, INCREMENTOS DE RÍOS Y QUEBRADAS QUE DRENAN AL MAR CARIBE EN EL GOLFO DE MORROSQUILLO. Probabilidad de crecientes súbitas y formación de arroyos en inmediaciones de los municipios de Tolú, Tolviejo y Coloso, en el departamento de Sucre.</p>	
	<p>PROBABILIDAD DE CRECIENTES SÚBITAS EN LOS RÍOS DIRECTOS AL CARIBE EN EL DEPARTAMENTO DE LA GUAJIRA. Probabilidad de Crecientes súbitas en las cuencas de los ríos Palomino, Ancho, Cañas y Jerez, los cuales descienden de la SNSM y descienden al mar caribe en el departamento de la Guajira.</p>	
	<p>PROBABILIDAD DE CRECIENTES SÚBITAS EN LOS RÍOS QUE DESCENDEN DE LA SIERRA NEVADA Y DESCARGAN SUS AGUAS EN LA CIÉNAGA GRANDE DE SANTA MARTA. Probabilidad de crecientes súbitas en los ríos que descienden de la Sierra Nevada y descargan sus aguas en la Ciénaga Grande de Santa Marta, tales como los ríos Fundación, Aracataca y sus afluentes. Se recomienda especial atención en los municipios de Ciénaga, Aracataca y Fundación.</p>	
	<p>PROBABILIDAD DE CRECIENTES SÚBITAS EN LA CUENCA MEDIA Y BAJA DEL RIO CESAR. Lluvias de variada intensidad en las últimas horas podrían incrementar súbitamente el nivel del río Cesar en su parte media y baja.</p>	
	<p>PROBABILIDAD DE INCREMENTO EN LOS NIVELES DE LA CUENCA BAJA DEL RÍO SAN JORGE (MOJANA). Se mantiene esta alerta por posibles incrementos en los niveles del cauce principal del río San Jorge y sus afluentes, al igual que los caños que conectan y alimentan la ciénagas, se recomienda especial atención al caño Barro y la ciénaga de San Marcos.</p>	
	<p>PROBABILIDAD DE CRECIENTES SÚBITAS CUENCA DEL RÍO TANELA. Probabilidad de crecientes súbitas en el río Tanela y otros directos al Caribe ubicados en la cuenca baja del río Atrato.</p>	

ALERTAS POR NIVELES DE LOS RÍOS

REGIÓN CARIBE	SITIOS PARA LOS CUALES SE GENERA LA ALERTA	ALERTA AMARILLA
---------------	--	-----------------

PROBABILIDAD DE INCREMENTOS EN LOS NIVELES DEL RÍO ARIGUANÍ.

Probabilidad de incremento en los niveles del río Ariguani ubicado entre los departamentos de Magdalena y Cesar, y vierten hacia lo cuenca baja del río Cesar.

PROBABILIDAD DE CRECIENTES SÚBITAS EN LA CUENCA DEL RÍO TARAZÁ.

Posibles incrementos súbitos en el nivel del río Tarazá-Man y sus afluentes, a la altura del municipio de Cáceres (Antioquia).

PROBABILIDAD DE CRECIENTES SÚBITAS EN LOS RÍOS PAMPLONITA Y NUEVO PRESIDENTE.

Probabilidad de crecientes súbitas en las cuencas de los ríos Pamplonita a la altura de los municipios de Chinácota y Cúcuta, así como el río Nuevo Presidente a la altura de Sardinata y Tibú.

NIVELES ALTOS EN LA CUENCA DEL RÍO NECHÍ.

Se prevé incrementos súbitos en los niveles del río Nechí y sus afluentes, especialmente en los municipios de Yarumal, Zaragoza y Nechí (Antioquia).

NIVELES ALTOS EN LA CUENCA MEDIA Y BAJA DEL RÍO SINÚ.

Se mantienen los niveles altos en el río Sinú en la parte baja de la cuenca, se recomienda especial atención en los centros poblados de Montería, Cereté, San Pelayo, Cotorra, Lorica, Carrillo, Morales y San Bernardo del Viento, así como en la Ciénaga de Momil.

PROBABILIDAD DE CRECIENTES SÚBITAS EN LOS RÍOS MURRÍ, MURINDÓ Y SUCIO.

Probabilidad de incrementos súbitos en el nivel de los ríos Murrí, Murindó y Sucio entre otros directos a la cuenca media del río Atrato, se recomienda especial atención en los municipios de Vigía de Fuerte, Urao, Frontino, Murindó, Dabeiba y Mutatá.

REGIÓN PACÍFICO	SITIOS PARA LOS CUALES SE GENERA LA ALERTA	ALERTA AMARILLA
-----------------	--	-----------------

PROBABILIDAD DE CRECIENTES SÚBITAS EN LOS RÍOS DEL LITORAL PACÍFICO EN EL CAUCA.

Probabilidad de incrementos súbitos en los niveles de los ríos San Francisco (afluente al Naya), San Juan de Micay, Saija, Timbiquí y sus afluentes, directos al Océano Pacífico en el departamento de Valle del Cauca.

PROBABILIDAD DE CRECIENTES SÚBITAS EN LOS RÍOS DEL LITORAL PACÍFICO EN EL VALLE DEL CAUCA.

Probabilidad de incrementos súbitos en los niveles de los ríos Dagua, Escalere, Anchicayá, Cajambre, Mayorquín, Raposo, Naya y sus afluentes, directos al Océano Pacífico en el departamento de Valle del Cauca.

PROBABILIDAD DE CRECIENTES SÚBITAS EN LA CUENCA ALTA DEL RÍO PATÍA.

Probabilidad de crecientes súbitas en la cuenca alta del río Patía y afluentes a la altura de los municipios de Timbío, Patía, El Tambo, La Sierra y Rosas.

ALERTAS POR NIVELES DE LOS RÍOS

REGIÓN PACÍFICO

SITIOS PARA LOS CUALES SE GENERA LA ALERTA

**ALERTA
AMARILLA**

PROBABILIDAD CRECIENTES SÚBITAS EN LAS CUENCAS DE LOS RÍOS EN CALI Y JAMUNDÍ.

Probabilidad de incrementos súbitos en los niveles de los ríos Cali, Lili, Meléndez, Cañaveralejo, Pance, Claro y Jamundí, en Cali y Jamundí.

REGIÓN ANDINA

SITIOS PARA LOS CUALES SE GENERA LA ALERTA

**ALERTA
AMARILLA**

PROBABILIDAD DE CRECIENTES SÚBITAS EN LAS QUEBRADAS Y RÍOS DEL VALLE DE ABURRA

Probabilidad de nuevas crecientes súbitas en las quebradas y ríos del Valle de Aburra, aportante de la cuenca alta del río Porce. Especial atención a los niveles del río Medellín y sus aportantes, en los municipios de Rionegro, Caldas, Sabaneta, Itagüí, Bello, La Estrella y en el corregimiento San Antonio de Prado.

PROBABILIDAD DE CRECIENTES SÚBITAS EN EL RÍO ZULIA.

Probabilidad de crecientes súbitas en el río Zulia y sus afluentes, especial atención a la altura del municipio de Cucutilla.

PROBABILIDAD DE CRECIENTE SÚBITA EN LA CUENCA DEL RÍO LEBRIJA.

Probabilidad de incrementos súbitos en los niveles de los afluentes al río Lebrija, especialmente el río de Oro y la cuenca del río Surata que atraviesan la ciudad de Bucaramanga, al igual que en el cauce principal del río Lebrija a la altura de los municipios de Puerto Wilches y Sabana de Torres (Santander).

PROBABILIDAD DE CRECIENTE SÚBITA EN LAS CUENCAS DE LOS RÍOS SOGAMOSO Y OPÓN.

Probabilidad de crecientes súbitas en las cuencas de los ríos Opón y afluentes como el río La Colorada y en la cuenca del río Sogamoso.

PROBABILIDAD DE CRECIENTE SÚBITA EN LA CUENCA DEL RÍO FONCE.

Crecientes súbitas en la cuenca del río Fonce y sus afluentes especialmente en el río Mogoticos en el municipio de Mogotes (Santander)..

PROBABILIDAD DE CRECIENTE SÚBITA EN LA CUENCA DEL RÍO SALADO (APORTANTE AL RÍO CAUCA – DEPARTAMENTO DEL CAUCA).

Probabilidad de crecientes súbitas en el río Salado y sus aportantes.

PROBABILIDAD DE CRECIENTES SÚBITAS EN LA CUENCA DEL RÍO SAN JUAN.

Se prevé crecientes súbitas en el río San Juan y sus afluentes especialmente la quebrada la Liboriana, a la altura de los municipios de Salgar y Ciudad Bolívar (Antioquia).

ALERTAS POR NIVELES DE LOS RÍOS

REGIÓN ANDINA	SITIOS PARA LOS CUALES SE GENERA LA ALERTA	ALERTA AMARILLA
<p>PROBABILIDAD DE CRECIENTES SÚBITAS EN LAS CUENCAS DE LOS RÍOS AIPE Y SALDAÑA Probabilidad de crecientes súbitas en la cuenca media y baja del río Saldaña y en la cuenca del río Aipe, entre otros directos al Magdalena, en el Tolima.</p> <p>PROBABILIDAD DE CRECIENTE SÚBITA EN LA CUENCA MEDIA Y BAJA DEL RÍO BOGOTÁ. Probabilidad de crecientes súbitas en los niveles del río Bogotá y sus afluentes los ríos Teusacá, Canal Salitre y Cundinamarca, a la altura de Cota, Funza, La Calera y Bosa, entre otros (Cundinamarca), así como en la parte baja a la altura de la Mesa y Girardot.</p> <p>PROBABILIDAD DE CRECIENTES SÚBITAS EN LA CUENCA DEL RÍO NARE. Se prevén crecientes súbitas en el río Nare y sus afluentes los ríos Negro, Marinilla y Nus. Se recomienda especial atención al comportamiento de los niveles de estos ríos en los municipios de Rionegro, Marinilla, San Luis, Yolombó y Puerto Nare.</p> <p>PROBABILIDAD DE CRECIENTES SÚBITAS EN LAS CUENCAS DE LOS RÍOS SAN BARTOLOMÉ Y CIMITARRA. Probabilidad de incrementos súbitos en el nivel de los ríos Cimitarra, San Bartolomé y sus afluentes, espacialmente en el río Regla.</p>		

ALERTAS POR AMENAZAS DE DESLIZAMIENTO

REGIÓN ANDINA	SITIOS PARA LOS CUALES SE GENERA LA ALERTA	ALERTA ROJA
<p>BOYACÁ: Chiscas. CUNDINAMARCA: Guayabetal.</p>		
REGIÓN PACÍFICO	SITIOS PARA LOS CUALES SE GENERA LA ALERTA	ALERTA ROJA
<p>CHOCÓ: Condoto. NARIÑO: Barbacoas.</p>		
REGIÓN ANDINA	SITIOS PARA LOS CUALES SE GENERA LA ALERTA	ALERTA NARANJA
<p>ANTIOQUIA: Argelia, Cáceres, Cocorná, Girardota, Granada, San Francisco, San Luis, Sonsón, Yondó (Casabe). CALDAS: Samaná. SANTANDER: Coromoro, Encino, Puerto Parra, Sabana De Torres.</p>		
REGIÓN PACÍFICO	SITIOS PARA LOS CUALES SE GENERA LA ALERTA	ALERTA NARANJA
<p>CAUCA: El Tambo, López, Timbiquí. CHOCÓ: Alto Baudó (Pie De Pato), Bagadó, Bahía Solano (Mutis), Bajo Baudó (Pizarro), Bojayá (Bellavista), Cértegui, El Cantón Del San Pablo (Managrú), El Carmen, Istmina, Juradó, Lloró, Medio Atrato (Beté), Medio Baudó(Boca De Pepé), Nóvita, Nuquí, Quibdó, Rio Iro (Santa Rita), Rio Quito (Paimadó), San José Del Palmar, Sipí, Tadó. NARIÑO: Los Andes (Sotomayor), Ricaurte.</p>		
REGIÓN AMAZONÍA	SITIOS PARA LOS CUALES SE GENERA LA ALERTA	ALERTA NARANJA
<p>PUTUMAYO: Mocoa.</p>		
REGIÓN CARIBE	SITIOS PARA LOS CUALES SE GENERA LA ALERTA	ALERTA AMARILLA
<p>CESAR: Valledupar. CÓRDOBA: Montelíbano, Puerto Libertador, San Jose De Ure, Tierralta. LA GUAJIRA: Dibulla, San Juan Del Cesar. MAGDALENA: Ciénaga, Fundación, Santa Marta.</p>		

ALERTAS POR AMENAZAS DE DESLIZAMIENTO

REGIÓN ANDINA	SITIOS PARA LOS CUALES SE GENERA LA ALERTA	ALERTA AMARILLA
	<p>ANTIOQUIA: Abejorral, Abriaquí, Amagá, Amalfi, Andes, Angelópolis, Anorí, Armenia, Belmira, Betulia, Briceño, Buritacá, Caicedo, Caldas, Campamento, Cañasgordas, Caracolí, Caramanta, Carmen De Viboral, Ciudad Bolívar, Concordia, Dabeiba, Ebéjico, Fredonia, Frontino, Giraldo, Heliconia, Ituango, La Unión, Maceo, Medellín, Montebello, Murindó, Mutatá, Nariño, Olaya, Puerto Berrío, Puerto Nare, Puerto Triunfo, Remedios, Salgar, San Carlos, San Jerónimo, San Pedro De Los Milagros, Santa Bárbara, Santa Fe De Antioquia, Segovia, Sopetrán, Tarazá, Titiribí, Toledo, Uramita, Urao, Valdivia, Venecia, Vigía Del Fuerte, Yalí, Yarumal, Yolombó, Zaragoza.</p> <p>BOYACÁ: Almeida, Aquitania, Betétiva, Boavita, Buenavista, Campohermoso, Chinavita, Chita, Chivor, Coper, Corrales, Covarachía, El Espino, Gámeza, Garagoa, Guicán, La Uvita, La Victoria, Labranzagrande, Macanal, Maripí, Miraflores, Mongua, Moniquirá, Muzo, Otanche, Pachavita, Páez, Pajarito, Panqueba, Pauna, Paya, Paz De Rio, Pesca, Pisba, Puerto Boyacá, Quípama, Rondón, Saboyá, San Eduardo, San José De Pare, San Luis De Gaceno, San Mateo, San Pablo De Borbur, Santa María, Santana, Soatá, Socha, Socotá, Sogamoso, Susacón, Tasco, Tibaná, Tópaga, Turmequé, Ventaquemada.</p> <p>CALDAS: Aguadas, Chinchiná, Filadelfia, La Merced, Manzales, Manzanares, Marmato, Marquetalia, Marulanda, Neira, Norcasia, Pácora, Pensilvania, Salamina, Supia, Victoria, Villamaria.</p> <p>CUNDINAMARCA: Agua De Dios, Albán, Anapoima, Anolaima, Apulo, Arbeláez, Beltrán, Bituima, Bogotá, D.c., Bojacá, Cabrera, Cachipay, Caparrapí, Cáqueza, Carmen De Carupa, Chaguaní, Chipaque, Choachí, Cogua, Cucunubá, El Colegio, El Peñón, El Rosal, Facatativá, Fusagasugá, Gachalá, Gachetá, Gama, Guaduas, Guatavita, Guayabal De Síquima, Gutiérrez, Jerusalén, Junín, La Calera, La Mesa, La Palma, La Peña, Lenguazaque, Medina, Nilo, Nimaima, Nocaima, Pacho, Paima, Pandi, Pasca, Pulí, Quebradanegra, Quetame, Quipile, San Antonio De Tequendama, San Bernardo, San Cayetano, San Juan De Rioseco, Sasaima, Sesquilé, Sibaté, Silvania, Soacha, Subachoque, Suesca, Supatá, Sutatausa, Tabio, Tausa, Tena, Tibacuy, Tocaima, Topaipí, Ubalá, Útica, Vergara, Vianí, Villagómez, Villapinzón, Villeta, Viotá, Yacopí, Zipacón, Zipaquirá.</p> <p>HUILA: Aipe, Guadalupe, La Plata, Pitalito, Saladoblanco, Tarqui.</p> <p>NORTE DE SANTANDER: Ábrego, Arboledas, Cáchira, Cágota, Chinácota, Chitagá, Convención, Cúcuta, Cucutilla, Durania, El Tarra, El Zulia, Gramalote, Hacarí, Labateca, Lourdes, Mutiscua, Ocaña, Pamplona, Salazar, San Calixto, Santiago, Sardinata, Silos, Teorama, Villa Caro.</p> <p>QUINDÍO: Calarcá, Córdoba, Salento.</p> <p>RISARALDA: Pueblo Rico, Santa Rosa De Cabal.</p> <p>SANTANDER: Aguada, Albania, Barbosa, Bucaramanga, Carcasí, Cerrito, Charalá, Charta, Chipatá, Concepción, Confines, Contratación, El Guacamayo, El Playón, Florián, Floridablanca, Girón, Guaca, Guavatá, Güepsa, La Belleza, La Paz, Landázuri, Lebrija, Macaravita, Málaga, Matanza, Mogotes, Oiba, Onzaga, Piedecuesta, Puente Nacional, Rionegro, San Andrés, San Benito, San Miguel, San Vicente De Chucurí, Santa Helena Del Opón, Sucre, Suratá, Tona, Valle De San José, Vélez.</p> <p>TOLIMA: Anzoátegui, Armero (Guayabal), Ataco, Cajamarca, Carmen De Apicalá, Casabianca, Chaparral, Cunday, Falan, Fresno, Herveo, Ibagué, Icononzo, Lérida, Líbano, Mariquita, Melgar, Murillo, Natagaima, Ortega, Palocabildo, Planadas, Prado, Purificación, Rioblanco, Roncesvalles, Rovira, San Antonio, Villahermosa, Villarrica.</p>	

ALERTAS POR AMENAZAS DE DESLIZAMIENTO

REGIÓN PACÍFICO	SITIOS PARA LOS CUALES SE GENERA LA ALERTA	ALERTA AMARILLA
<p>CAUCA: Argelia, Buenos Aires, Cajibío, Caldone, Corinto, Guapi, Inzá, Jambaló, La Sierra, La Vega, Miranda, Páez (Belalcázar), Piendamó, Popayán, Rosas, Santa Rosa, Santander De Quilichao, Silvia, Sotará (Paispamba), Suárez, Toribío.</p> <p>CHOCÓ: Carmen Del Darién (Curbaradó), El Litoral Del San Juan (Docordó), Riosucio.</p> <p>NARIÑO: Albán (San José), Buesaco, Chachaguí, Cumbitara, El Charco, Francisco Pizarro (Salahonda), La Llanada, Linares, Magüí (Payán), Mallama (Piedrancha), Roberto Payán (San José), Samaniego, San Pedro De Cartago (Cartago), Santa Bárbara (Iscuandé), Santa Cruz (Guachavés), Tumaco.</p> <p>VALLE DEL CAUCA: Bolívar, Buenaventura, Buga, Bugalagrande, Calima (El Darién), Cartago, Dagua, El Cerrito, El Dovio, Florida, Palmira, San Pedro, Sevilla, Tuluá, Versalles, Vijes, Yumbo.</p>		
REGIÓN ORINOQUIA	SITIOS PARA LOS CUALES SE GENERA LA ALERTA	ALERTA AMARILLA
<p>CASANARE: Aguazul, Chámeza, Hato Corozal, La Salina, Monterrey, Nunchía, Paz De Ariporo, Pore, Recetor, Sabanalarga, Támara, Tauramena, Yopal.</p> <p>META: Acacías, Cubarral, Cumaral, Guamal, Restrepo, San Juanito, Villavicencio.</p>		
REGIÓN AMAZONÍA	SITIOS PARA LOS CUALES SE GENERA LA ALERTA	ALERTA AMARILLA
<p>CAQUETÁ: Belén De Los Andaquíes, Morelia, Puerto Rico.</p>		

ALERTAS POR AMENAZAS DE DESLIZAMIENTO

SECTORES VIALES REPORTADOS CON AFECTACIÓN VIAL POR DESLIZAMIENTOS

DEPARTAMENTO	SECTOR VIAL
ANTIOQUIA	La Mansa – Primavera Medellín - Manizales
BOYACÁ	Sogamoso – Aguazul Guateque – El secreto Tunja – Ramiriquí Chiquinquirá - Tunja
CAUCA	Mojarras – Popayán Popayán – Inza
CAQUETÁ	Suaza – Florencia Depresión el vergel – Florencia
CHOCO	Quibdó – Medellín
CUNDINAMARCA	Honda – Guaduas Gama – Gachalá Bogotá – Villavicencio
CAQUETÁ META	Depresión el vergel – Florencia Bogotá – Villavicencio
CASANARE	Tamara – Yopal
NORTE DE SANTANDER	Saravena – Pamplona
SANTANDER	La Fortuna – Bucaramanga
CALDAS	La manuela – Tres puertas
RISARALDA	Pueblo rico – Santa Cecilia

ALERTAS POR AMENAZAS DE INCENDIOS DE LA COBERTURA VEGETAL

REGIÓN CARIBE	SITIOS PARA LOS CUALES SE GENERA LA ALERTA	ALERTA ROJA
CESAR: Astrea.		

REGIÓN ANDINA	SITIOS PARA LOS CUALES SE GENERA LA ALERTA	ALERTA ROJA
HUILA: Altamira, Colombia, Garzón, Gigante, Neiva, Palermo, Rivera, Suaza, Tello. TOLIMA: Alpujarra, Dolores.		

REGIÓN AMAZONIA	SITIOS PARA LOS CUALES SE GENERA LA ALERTA	ALERTA ROJA
CAQUETÁ: Solano.		

REGIÓN CARIBE	SITIOS PARA LOS CUALES SE GENERA LA ALERTA	ALERTA NARANJA
CESAR: Pailitas. SUCRE: Chalán, Colosó.		

REGIÓN ANDINA	SITIOS PARA LOS CUALES SE GENERA LA ALERTA	ALERTA NARANJA
CAUCA: San Sebastián, Totoró. HUILA: Isnos, San Agustín, Timaná. NARIÑO: Cumbal, Pasto.		

REGIÓN CARIBE	SITIOS PARA LOS CUALES SE GENERA LA ALERTA	ALERTA AMARILLA
CESAR: Bosconia. LA GUAJIRA: Manaure.		

ALERTAS POR AMENAZAS DE INCENDIOS DE LA COBERTURA VEGETAL

REGIÓN ANDINA	SITIOS PARA LOS CUALES SE GENERA LA ALERTA	ALERTA AMARILLA
<p>ANTIOQUIA: Turbo. BOYACÁ: Villa De Leiva. CUNDINAMARCA: Funza, Madrid. HUILA: Algeciras, Campoalegre, Íquira, La Argentina.</p>		
REGIÓN ORINOQUIA	SITIOS PARA LOS CUALES SE GENERA LA ALERTA	ALERTA AMARILLA
<p>CASANARE: Orocué. META: La Macarena.</p>		
REGIÓN AMAZONIA	SITIOS PARA LOS CUALES SE GENERA LA ALERTA	ALERTA AMARILLA
<p>CAQUETÁ: El Doncello, El Paujil, Florencia, San Vicente Del Caguán. PUTUMAYO: Puerto Leguízamo.</p>		

ALERTAS METEOMARINA

OCÉANO PACÍFICO

<p>ALERTA NARANJA</p>	<p>POR TIEMPO LLUVIOSO En sectores del Pacífico colombiano se espera persistan lluvias moderadas o localmente fuertes, con probabilidad de descargas eléctricas y rachas de viento. Por lo anterior, se recomienda a los usuarios de pequeñas embarcaciones consultar con las capitanías de puerto antes de zarpar y a los habitantes costeros estar atentos a la evolución de las condiciones meteorológicas.</p>
<p>ALERTA AMARILLA</p>	<p>POR PLEAMAR Desde el día 1 hasta el 5 de octubre, el litoral sur del Pacífico Colombiano (Buenaventura y Tumaco) se verá afectado por una de las pleamares más significativas del mes. Por lo tanto, se recomienda a los habitantes costeros estar atentos a la evolución de este de fenómeno.</p>

MAR CARIBE

<p>ALERTA NARANJA</p>	<p>POR TIEMPO LLUVIOSO En sectores del occidente del mar Caribe colombiano se anticipa presencia de lluvias moderadas, con posibilidad de actividad eléctrica y rachas de viento. Por lo anterior, se recomienda a los usuarios de pequeñas embarcaciones consultar con las capitanías de puerto antes de zarpar y a los habitantes costeros estar atentos a la evolución de las condiciones meteorológicas.</p>
<p>ALERTA AMARILLA</p>	<p>POR PLEAMAR Desde el día 1 hasta el 6 de octubre, el Caribe Colombiano, sectores de Cartagena, San Andrés y Providencia se verán afectaciones por una de las pleamares más significativas del mes. Por lo tanto, se recomienda a los habitantes costeros estar atentos a la evolución de este de fenómeno.</p>

°C: grados Celsius

m: metros

mm: milímetros

msnm: metros sobre nivel del mar

Km/h: kilómetros por hora

HLC: hora local colombiana

GOES: Geostationary Operational Environmental Satellites (Satélite Geoestacionario Operacional Ambiental).

GOES-16 es el designado GOES-Este, localizado en 75° W sobre el ecuador geográfico.

PNN: Parque Nacional Natural

SFF: Santuario de Fauna y Flora



ALERTA ROJA. PARA TOMAR ACCIÓN Advierte al Sistema Nacional de Gestión del Riesgo de Desastres sobre el peligro de un fenómeno y sus efectos adversos sobre la población. Se emite una alerta sólo cuando la identificación de un evento extraordinario indique la amenaza inminente y cuando la gravedad del fenómeno requiera atención prioritaria de los comités departamentales y locales.



ALERTA NARANJA. PARA PREPARARSE Indica la amenaza de un fenómeno. No implica riesgo inmediato por lo que es catalogado como un mensaje para informarse y prepararse. El aviso implica vigilancia continua ya que las condiciones son propicias para el desarrollo de un suceso natural.



ALERTA AMARILLA. PARA INFORMARSE Se emite cuando las condiciones hidrometeorológicas son favorables para la ocurrencia de un fenómeno natural y pueden aumentar el riesgo según los pronósticos. Por sus características, este nivel está encaminado a informar.

CONDICIONES NORMALES Indica que no existe ninguna clase de alerta para la región o zona mencionada.

Yolanda GONZÁLEZ H. | Directora General

Mery E. FERNÁNDEZ P. | Jefe Oficina del Servicio de Pronósticos y Alertas

Profesionales de Turno:

Alberto PARDO (Hidrólogo), Felipe ESPEJO (Incendios de la Cobertura Vegeta), Sonia BERMÚDEZ (Deslizamiento de Tierras), Luis Alfonso LÓPEZ y Yira FONSECA (Meteorólogas), Mauricio TORRES (Datos) y Ana Milena RINCÓN (Coordinador de Alertas Hidrometeorológicas y Ambientales).

<http://www.ideam.gov.co>

Correos electrónicos: servicio@ideam.gov.co, alertas@ideam.gov.co

Calle 25D # 96B – 70, Piso 3. Bogotá, D.C., Colombia.

Teléfono: 3075625 Ext. 1334–1336.

Síguenos en:

