

INFORME TÉCNICO

DIARIO Nº 291

El IDEAM comunica al Sistema Nacional de Gestión del Riesgo (SNGR) y al Sistema Nacional Ambiental (SINA).

Bogotá D. C.,

18 de octubre de 2019

Hora de actualización 12:30 HLC



IDEAM
Instituto de Hidrología
Meteorología y
Estudios Ambientales
Cll. 25D N° 96B-70

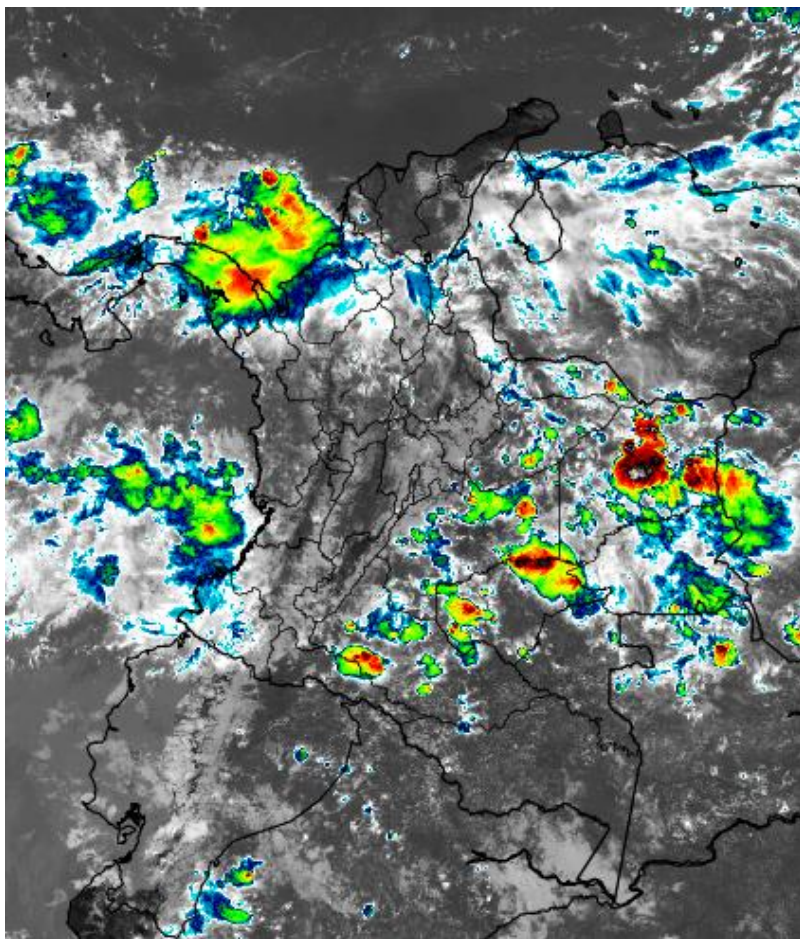
CONDICIONES HIDROMETEOROLÓGICAS ACTUALES

El día de hoy se ha observado abundante nubosidad con lluvias, principalmente en sectores de Sucre, Córdoba, Antioquia, Valle del Cauca, Cauca, Huila, Santander, nororiente de Cundinamarca, Meta, Caquetá y Guainía donde inclusive han reportado tormentas eléctricas.

El pronóstico anticipa la continuidad de las lluvias para las próximas horas, especialmente en áreas de las regiones Caribe, norte de la Andina, centro de la Pacífica, oriente y sur de la Orinoquia y occidente de la Amazonia. El IDEAM sugiere identificar y tomar las medidas preventivas en zonas de alta pendiente, ante la posibilidad de deslizamientos de tierra o crecientes súbitas durante el fin de semana.

IMAGEN SATELITAL

Canal Infrarrojo - GOES 16 | 18 de octubre de 2019 | 11:30 HLC.



Consulte todos los días el pronóstico del tiempo y las alertas hidrometeorológicas vigentes del IDEAM, en un formato de calidad. Alrededor de las 7:30 a. m. está a disposición del público en www.ideam.gov.co.

Se puede ver también en dispositivos móviles **AQUÍ**





LO MÁS DESTACADO

LLUVIAS REGISTRADAS EN LAS ÚLTIMAS 24 HORAS

Abundante nubosidad con lluvias, principalmente en sectores de Sucre, Córdoba, Antioquia, Valle del Cauca, Cauca, Huila, Santander, nororiente de Cundinamarca, Meta, Caquetá y Guainía donde inclusive han reportado tormentas eléctricas. El mayor volumen de lluvia reportado en el municipio de **Francisco Pizarro (Nariño)** con **112 mm**.

ALERTA ROJA

- Por alta probabilidad de deslizamientos de tierra en zonas inestables ubicadas en los departamentos de Boyacá, Chocó, Cundinamarca y Nariño.
- Por alta posibilidad de incendios de la cobertura vegetal en zonas de bosques, cultivos y pastos ubicadas en Boyacá, Cundinamarca, Huila, Nariño y Tolima.

ALERTA NARANJA

- Por mediana probabilidad de crecientes súbitas en la cuenca del río Atrato; cuencas de los ríos Andágueda, Quito y Cabí, afluentes de la parte alta del río Atrato. Y niveles altos en el río Atrato en el sector comprendido entre Quibdó y Vigía del Fuerte. Se prevé crecientes súbitas en los ríos Bojayá, Napipí, Opogadó, Salaquí, Cacarica, entre otros afluentes directos al río Atrato en la cuenca media y baja. En cuencas de la Sierra Nevada, del Catatumbo, San Juan, Baudó, alta Patía, ríos Iscuandé y Tapaje, ríos Tola y Rosario y cuenca del río Mira. También en cuencas del río San Bartomé, Cimitarra, río Moras, río Carare.
- Por incrementos súbitos en la cuenca del río Suárez, Sogamoso, cuenca alta y media del Cauca y cuenca baja del río Nechí.
- Por mediana probabilidad en la ocurrencia de incendios de la cobertura vegetal en algunas zonas de bosques, cultivos y pastos localizadas en la región Caribe y Andina.
- Por mediana posibilidad de ocurrencia de deslizamientos de tierra en zonas de alta pendiente ubicadas en los departamentos de Antioquia, Caldas, Cauca, Chocó, Cundinamarca, Nariño, Norte de Santander, Santander, Putumayo y Valle del Cauca.
- Por mediana probabilidad de tiempo lluvioso con posibilidad de tormentas eléctricas y rachas de viento en varios sectores del occidente y suroccidente del mar Caribe. En zonas del centro y sur del océano Pacífico nacional.

ALERTA AMARILLA

- Por baja posibilidad de incrementos súbitos en cuencas de ríos localizados en los departamentos de Córdoba, Bolívar, Magdalena, Caribe litoral, Cauca, Nariño, Tolima, Boyacá, Santander, Cesar, Quindío, Caldas, Antioquia y Casanare.
- Por baja posibilidad de deslizamientos de tierra en zonas inestables localizadas en las regiones Andina, Orinoquia y Amazonia.
- Por pleamar en el mar Caribe y en el norte del Pacífico colombiano.

PRONÓSTICO CONDICIONES METEOROLÓGICAS ESPECIALES

ÁREA DEL VOLCÁN GALERAS

En el área se prevé nubosidad variable con predominio de tiempo seco en el día, en horas de la noche posibles lloviznas.

EL SERVICIO GEOLÓGICO COLOMBIANO reporta en nivel AMARILLO (III): CAMBIOS EN EL COMPORTAMIENTO DE LA ACTIVIDAD VOLCÁNICA. Lat: 1.55 Lon: -77.37

ELEVACIÓN (pies)	DIRECCIÓN	VELOCIDAD	
		NUDOS	Km/h
10.000	ESTE-SURESTE	5 - 10	9 - 18
18.000	ESTE	5 - 10	9 - 18
24.000	NORTE-NORESTE	5 - 10	9 - 18
30.000	NORTE-NOROESTE	10 - 15	18 - 27

ÁREA DEL VOLCÁN NEVADO DEL HUILA

Cielo entre parcial y mayormente nublado con predominio de condiciones secas hasta entrada la tarde, luego son estimadas precipitaciones.

EL SERVICIO GEOLÓGICO COLOMBIANO reporta en nivel AMARILLO (III): CAMBIOS EN EL COMPORTAMIENTO DE LA ACTIVIDAD VOLCÁNICA. Lat: 2.92 Lon: -76.05

ELEVACIÓN (pies)	DIRECCIÓN	VELOCIDAD	
		NUDOS	Km/h
10.000	SURESTE	0 - 5	0 - 9
18.000	ESTE	5 - 10	9 - 18
24.000	NORTE	5 - 10	9 - 18
30.000	NORTE-NOROESTE	10 - 15	18 - 27

ÁREA DEL VOLCÁN CERRO MACHÍN

Cielo parcialmente cubierto con condiciones secas hasta entrada la tarde, luego se prevén lluvias con tormentas eléctricas en algunos casos.

EL SERVICIO GEOLÓGICO COLOMBIANO reporta en nivel AMARILLO (III): CAMBIOS EN EL COMPORTAMIENTO DE LA ACTIVIDAD VOLCÁNICA. Lat: 4.80 Lon: -75.62

ELEVACIÓN (pies)	DIRECCIÓN	VELOCIDAD	
		NUDOS	Km/h
10.000	SUR-SURESTE	0 - 5	0 - 9
18.000	SURESTE	5 - 10	9 - 18
24.000	NOROESTE	5 - 10	9 - 18
30.000	NORTE-NOROESTE	15 - 20	27 - 37

ÁREA DEL VOLCÁN NEVADO DEL RUIZ

Al final de la tarde y durante la noche se estiman precipitaciones de variada intensidad, luego de un comienzo seco con cielo parcialmente cubierto.

EL SERVICIO GEOLÓGICO COLOMBIANO reporta en nivel AMARILLO (III): CAMBIOS EN EL COMPORTAMIENTO DE LA ACTIVIDAD VOLCÁNICA. Lat: 4.89 Lon: -75.32

ELEVACIÓN (pies)	DIRECCIÓN	VELOCIDAD	
		NUDOS	Km/h
10.000	NORTE-NOROESTE	0 - 5	0 - 9
18.000	SURESTE	0 - 5	0 - 9
24.000	OESTE-NOROESTE	5 - 10	9 - 18
30.000	NORTE-NOROESTE	10 - 15	18 - 27

ÁREA DEL COMPLEJO VOLCÁNICO CHILES-CERRO NEGRO DE MAYASQUER

Se prevén condiciones nubosas con lluvias ligeras a diferentes horas.

EL SERVICIO GEOLÓGICO COLOMBIANO reporta en nivel AMARILLO (III): CAMBIOS EN EL COMPORTAMIENTO DE LA ACTIVIDAD VOLCÁNICA. Lat: 0.81 Lon: -77.93 Lat: 0.76 Lon: -77.95

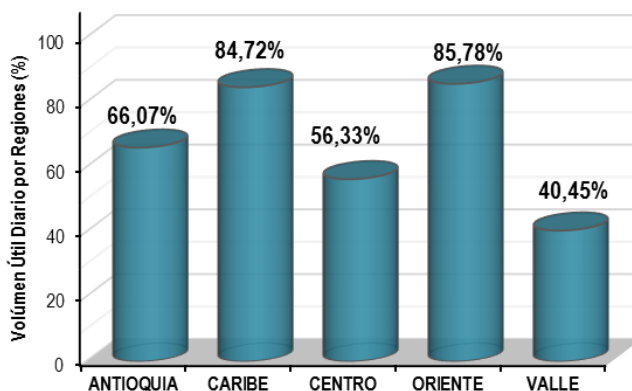
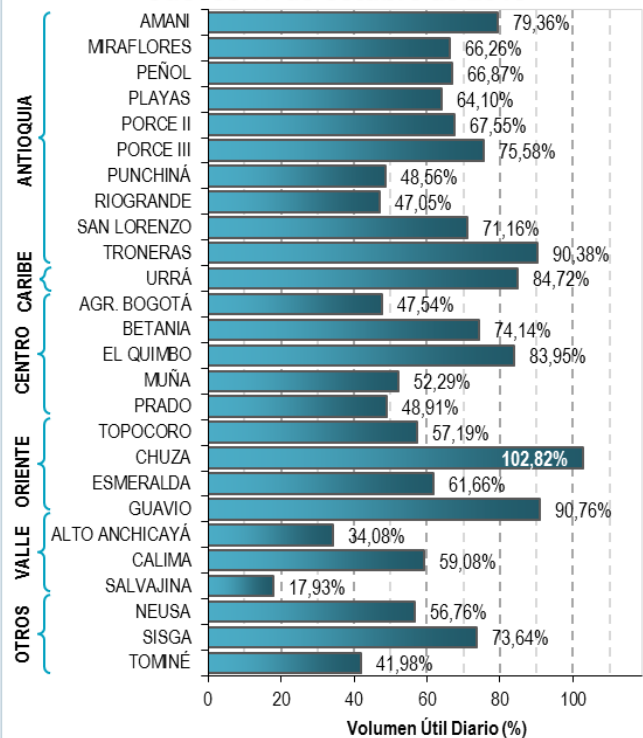
ELEVACIÓN (pies)	DIRECCIÓN	VELOCIDAD	
		NUDOS	Km/h
10.000	NORTE	0 - 5	0 - 9
18.000	ESTE	10 - 15	18 - 27
24.000	NORTE-NORESTE	5 - 10	9 - 18
30.000	NORTE-NOROESTE	5 - 10	9 - 18

ESTADO DE LOS EMBALSES

A continuación se relaciona el volumen útil diario de los principales embalses del país (expresado en porcentaje), de acuerdo con la información reportada por XM S.A. E.S.P en la siguiente dirección electrónica: <http://ido.xm.com.co/ido/SitePages/hidrologia.aspx?q=reservas>

VOLUMEN ÚTIL DIARIO EN LOS PRINCIPALES EMBALSES DEL PAÍS

Jueves 17 de octubre de 2019



Para estar informado diariamente de lo que pasa con el **pronóstico del tiempo y las alertas.**

Síguenos en Twitter
@IDEAMColombia



PRECIPITACIONES

A continuación se relacionan los municipios donde en las últimas 24 horas se registraron precipitaciones iguales o superiores a 40.0 mm.

Se aclara que las precipitaciones indicadas en los municipios, realmente corresponden a aquellos puntos en los cuales el IDEAM tiene estaciones de monitoreo, pero no necesariamente quiere decir que el dato corresponda a las lluvias que se presentaron directamente sobre el área urbana en donde se concentra la mayor población. En ocasiones la estación sobre la cual se destaca el mayor valor de precipitación, a pesar de pertenecer al municipio, puede quedar alejada del centro poblado principal.

DEPARTAMENTO	MUNICIPIO
ANTIOQUIA	Pueblorrico (96), Betania (70), Caucasia (53), Medellín (48), San Roque (48), Apartado (45,5), Angostura (44).
BOLIVAR	Simiti (110), SANTA ROSA DEL SUR (52,8), SAN JACINTO DEL CAUCA (49),
CAUCA	Balboa (49), La Sierra (48), Bolívar (47), La Sierra (47,7). Popayán (44), Rosas (43,6), Santander De Quilichao (42).
CESAR	San Alberto (83,7), Valledupar (68), San Alberto (66), Astrea (45).
CHOCO	Lloró (60).
CORDOBA	Planeta Rica (45).
CUNDINAMARCA	Yacopí (84,2), Paime (40,5).
MAGDALENA	Santa Marta (77), Santa Marta (64,8).
NARIÑO	Francisco Pizarro (112) , Barbacoas (93), Policarpa (75), Samaniego (51), Cumbitara (48,3), Samaniego (47).
NORTE DE SANTANDER	Sardinata (105), Tibu (68,8), Ocaña (63,9), Cúcuta (44,6).
SANTANDER	Sabana De Torres (86), El Carmen (84,6), Guavatá (66,3), El Playón (64), PUERTO WILCHES (64), Albania (52,9), Gambita (50,3), Lebrija (40,9).
SUCRE	Majagual (40).
TOLIMA	Saldaña (75), Coyaima (54,2), Ortega (48,7), Prado (47).
VALLE DEL CAUCA	Candelaria (42).

Para estar informado diariamente de lo que pasa con el **pronóstico del tiempo y las alertas.**

Síguenos en Twitter
@IDEAMColombia



TEMPERATURAS MÁXIMAS

A continuación se relacionan los municipios donde en las últimas 24 horas se registraron temperaturas iguales o superiores a 35.0 °C.

Se aclara que las temperaturas indicadas en los municipios, realmente corresponden a aquellos puntos en los cuales el IDEAM tiene estaciones de monitoreo, pero no necesariamente quiere decir que el dato corresponda a las temperaturas que se presentaron directamente sobre el área urbana en donde se concentra la mayor población. En ocasiones la estación sobre la cual se destaca el mayor valor de temperatura, a pesar de pertenecer al municipio, puede quedar alejada del centro poblado principal.

DEPARTAMENTO	MUNICIPIO
CESAR	Agustín Codazzi (36,8), Agustín Codazzi (36,6), Bosconia (36,2).
CORDOBA	San Bernardo Del Viento (35,8).
CUNDINAMARCA	Jerusalén (36).
HUILA	Villavieja (35,8), Neiva (35,6).
LA GUAJIRA	Uribía (35).
TOLIMA	Flandes (36,6).



PRONÓSTICO METEOROLÓGICO



Viernes 18 y sábado 19 de octubre de 2019

REGIÓN	PRONÓSTICO
SABANA DE BOGOTÁ	<p>VIERNES. En la tarde se estima cielo mayormente nublado con predominio de tiempo seco. No se descartan lluvias ligeras en sectores del norte, occidente y oriente de la ciudad. La temperatura máxima del aire estimada en 20 °C. En la noche se estima cielo mayormente nublado con probabilidad de lluvias de variada intensidad, las más significativas se esperan sectores del occidente, oriente y norte de la capital.</p> <p>SÁBADO. Durante las primeras horas de la mañana se estima cielo entre parcial a mayormente nublado con predominio de tiempo seco, al finalizar la mañana probabilidad de lluvias ligeras en sectores del occidente y norte de la ciudad. En la tarde se estima cielo entre parcial a mayormente nublado con probables lluvias especialmente en sectores del norte, centro-oriente y occidente de la capital. En la noche se estima cielo mayormente nublado con predominio de tiempo seco. No se descartan lluvias ligeras en sectores del sur y oriente de la ciudad.</p>
CARIBE	<p>VIERNES. Para la tarde se advierten lluvias con descargas eléctricas en algunos casos en sectores del sur de La Guajira, norte de Cesar y Magdalena, Atlántico, centro y norte de Bolívar, Sucre, Córdoba y Urabá. Lluvias menos intensas en el oriente de Cesar y sur de La Guajira. En horas de la noche se prevé abundante nubosidad con lluvias a diferentes horas y probables descargas eléctricas en áreas de La Guajira, Cesar, norte de Magdalena, Bolívar, Sucre, Córdoba y Urabá.</p> <p>SÁBADO. Nubosidad abundante durante la jornada con precipitaciones durante algunas horas de la madrugada, tarde y noche en sectores del Urabá, Córdoba, Sucre y Bolívar. En áreas de Cesar, Atlántico, Magdalena y La Guajira se pronostican lluvias después del medio día y por la noche. Probabilidad de tormentas eléctricas.</p>
ARCHIPIÉLAGO DE SAN ANDRÉS, PROVIDENCIA Y SANTA CATALINA	<p>VIERNES. Durante la tarde se prevé cielo mayormente cubierto con precipitaciones intermitentes. Posibilidad de descargas eléctricas. Para la noche cielo entre parcial a mayormente nublado con lluvias ligeras e intermitentes.</p> <p>SÁBADO. En el archipiélago de San Andrés, Providencia y Santa Catalina se pronostica nubosidad variable durante la jornada con precipitaciones a diferentes horas de la madrugada, tarde y noche. Posibilidad de tormentas eléctricas.</p>
MAR CARIBE	<p>VIERNES. En gran parte del occidente de la zona marítima nacional incluida el área de San Andrés y Providencia se advierte abundante nubosidad con precipitaciones a diferentes horas, en el resto predominio de tiempo seco. No se descarta actividad eléctrica.</p> <p>SÁBADO. En la mayor parte del Caribe colombiano se estiman condiciones secas, salvo en áreas ubicadas en el centro y occidente, incluidas áreas próximas a la costa donde se prevén lluvias en la madrugada, tarde y noche con posibilidad en algunos casos de tormentas eléctricas.</p>





PRONÓSTICO METEOROLÓGICO



Viernes 18 y sábado 19 de octubre de 2019

REGIÓN	PRONÓSTICO
<p>ANDINA</p>	<p>VIERNES. En horas de la tarde se advierten precipitaciones en amplios sectores de Antioquia, Norte de Santander, Santander, centro-occidente de Boyacá, Cundinamarca, Tolima, Risaralda, Caldas, Quindío, Huila, Valle del Cauca, Cauca y Nariño. Posibles tormentas eléctricas. Para la noche se advierten condiciones nubosas con lluvias en varias áreas de Antioquia, Norte de Santander, Santander, norte y oriente de Cundinamarca, oriente y occidente de Boyacá, Risaralda, Caldas, Quindío, norte de Tolima, centro y sur de Huila y oriente de Valle del Cauca, Cauca y Nariño. Posibilidad de descargas eléctricas.</p> <p>SÁBADO. En la región se espera cielo entre parcial y mayormente nublado con precipitaciones en horas de la mañana, a mediados de la tarde y durante la noche en sectores de Antioquia, Norte de Santander, Santander, Boyacá, oriente de Cundinamarca, Cauca y Nariño. En áreas de Risaralda, Caldas, Quindío, Tolima, Huila y Valle del Cauca se pronostican lluvias por la tarde y noche. Probabilidad de tormentas eléctricas.</p>
<p>INSULAR PACÍFICO</p>	<p>VIERNES. Malpelo y Gorgona con cielo mayormente cubierto y precipitaciones a diferentes horas de la tarde y noche. Posibilidad de actividad eléctrica.</p> <p>SÁBADO. En Gorgona se pronostica abundante nubosidad con lluvias a diferentes horas de la mañana, tarde y noche. En Malpelo se prevén lluvias al finalizar la tarde y durante algunas horas de la noche.</p>
<p>PACÍFICA</p>	<p>VIERNES. Durante la tarde se advierten precipitaciones con tormentas eléctricas en varios sectores de Chocó, Valle del Cauca, Cauca y Nariño. En la noche esperen nubes densas a lo largo de la región con lluvias en diversas áreas del centro y sur de Chocó, noroccidente de Valle del Cauca, Cauca y Nariño. Posibles descargas eléctricas.</p> <p>SÁBADO. A lo largo de la región con previstas condiciones nubosas con precipitaciones en horas de la madrugada, a mediados de la tarde y por la noche en varios sectores de Chocó, Valle del Cauca, Cauca y Nariño. Probabilidad de tormentas eléctricas.</p>
<p>OCÉANO PACÍFICO</p>	<p>VIERNES. En la mayor parte del centro y sur del área oceánica se pronostican nubes densas con lluvias y posibilidad de tormentas eléctricas.</p> <p>SÁBADO. En la mayor parte del Pacífico nacional se estima cielo mayormente cubierto con precipitaciones a diferentes horas, especialmente en cercanías a la costa central, inclusive no se descarta actividad eléctrica.</p>

Planeando tu día? Descarga YA y conoce...



Consúltalo a diario y únete a la Cultura del Pronóstico del IDEAM

Disponible para  



PRONÓSTICO METEOROLÓGICO



Viernes 18 y sábado 19 de octubre de 2019

REGIÓN	PRONÓSTICO
<p>ORINOQUIA</p>	<p>JUEVES. Para la tarde prevalecerán las condiciones secas en la mayor parte de la región, posibilidad de precipitaciones en áreas del suroccidente y oriente de Meta, oriente de Casanare y suroriente de Vichada. No se descartan tormentas eléctricas. Durante la noche cielo mayormente nublado con lluvias especialmente en sectores de Meta y Vichada.</p> <p>VIERNES. Cielo entre parcial y mayormente cubierto en la región. Lluvias dispersas de intensidad ligera a moderada, principalmente durante horas de la mañana y tarde. Para la noche, predominio de tiempo seco en amplios sectores.</p>
<p>AMAZONIA</p>	<p>JUEVES. Para la tarde se espera aumento de nubosidad en la región con lluvias en áreas de Guainía, Guaviare, Vaupés, Amazonas y occidente de Caquetá y Putumayo. En la noche predominarán las condiciones nubosas en la región con precipitaciones en varios sectores de Vaupés, Guaviare, Guainía, Amazonas, Caquetá y Putumayo.</p> <p>VIERNES. Cielo mayormente cubierto con predominio de tiempo seco, excepto sectores de Guainía, Vaupés y Amazonas donde se prevén lluvias con posibilidad de tormentas eléctricas, principalmente en horas de la madrugada, tarde y noche. En el occidente de Caquetá y Putumayo posibilidad de lloviznas a diferentes horas.</p>

 **Planeando tu día?**
Descarga YA y conoce...



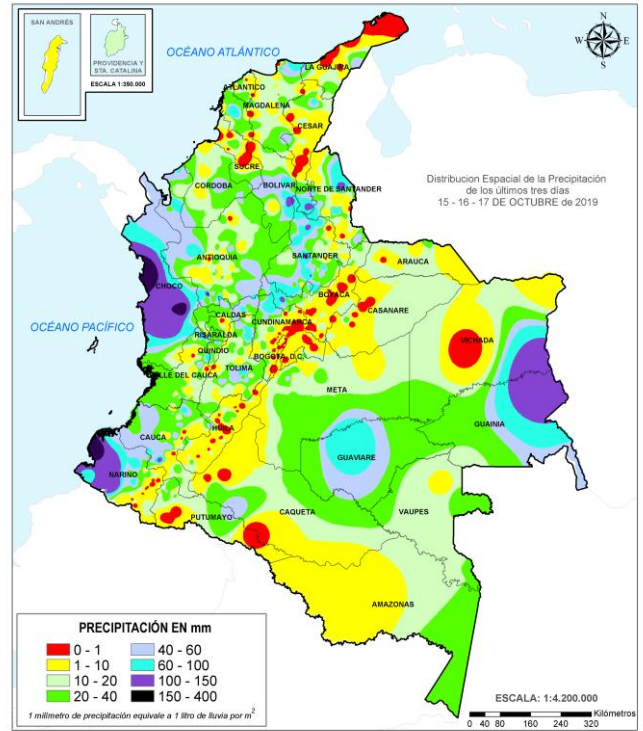
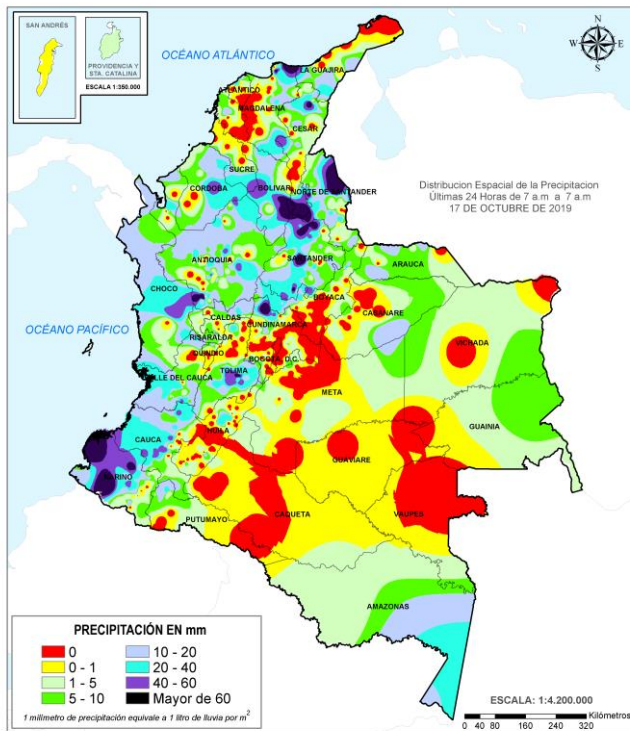
Consúltalo a diario y únete a
la Cultura del Pronóstico del IDEAM

Disponible para  

MAPAS DE PRECIPITACIÓN

Precipitación diaria: desde las 7:00 a.m. del jueves 17 y hasta las 7:00 a.m. del viernes 18 de octubre de 2019.

Precipitación últimas 72 horas: desde las 7:00 a.m. del martes 15 y hasta las 7:00 a.m. del viernes 18 de octubre de 2019.



ALERTAS VIGENTES E INFORMACIÓN ADICIONAL

Para mayor información sobre el pronóstico del estado del tiempo, informes técnicos diarios, comunicados especiales, mapas diarios de temperaturas máximas y mínimas e información diaria de precipitación se sugiere consultar los siguientes enlaces:

- [MAPA DIARIO DE TEMPERATURA MÁXIMA](#)
- [MAPA DIARIO DE TEMPERATURA MÍNIMA](#)

ALERTAS POR NIVELES DE LOS RÍOS







ÁREA HIDROGRÁFICA DEL CARIBE

Alerta	Zona Hidrográfica	Subzona o Cuenca Hidrográfica	Descripción de la alerta hidrológica
	Atrato - Darién	Cuenca alta del río Atrato	Probabilidad incrementos súbitos en los niveles de las cuencas de los ríos Andágueda, Quito y Cabí, afluentes de la parte alta del río Atrato. Y niveles altos en el río Atrato en el sector comprendido entre Quibdó y Vigía del Fuerte.
	Atrato - Darién	Cuenca media del río Atrato	Probabilidad de incrementos súbitos en el nivel de los ríos Murrí, Murindó y Sucio entre otros directos a la cuenca media del río Atrato, se recomienda especial atención en los municipios de Vigía de Fuerte, Urrao, Frontino, Murindó, Dabeiba y Mutatá.
	Atrato - Darién	Cuenca media y baja del río Atrato	Se prevé crecientes súbitas en los ríos Bojayá, Napipí, Opogadó, Salaquí, Cacarica, entre otros afluentes directos al río Atrato en la cuenca media y baja.
	Caribe - Litoral	Cuencas del Golfo de Urabá	Probabilidad de crecientes súbitas en los ríos León, Mulatos, Guaduas, Carepa, Apartadó, Grande, Currulao, Guadualito, Zungo, Bobal, Bijagual, Tanela y Tola entre otros que desembocan al Golfo de Urabá, se recomienda especial atención en los municipios de Chigorodó, Carepa, Apartado y Turbo.
	Caribe - Litoral	Cuenca directas al Mar Caribe	Probabilidad de crecientes súbitas en los ríos San Juan, Volcán, Canalete y otros arroyos directos al Caribe, especial atención en el municipio de Arboletes y el Corregimiento La Candelaria (Antioquia).
	Sinú	Cuenca baja del río Sinú	Niveles altos del río Sinú en su cuenca baja, se recomienda especial atención municipios de Purísima, San Bernardo del Viento, Momil y Lórica, este último municipio reporto en días anteriores desbordamiento de los ríos Bijao y Sinú y las ciénagas Grande y Playón de Momil.

ALERTAS POR NIVELES DE LOS RÍOS

ÁREA HIDROGRÁFICA DEL CARIBE



Alerta	Zona Hidrografica	Subzona o Cuenca Hidrografica	Descripción de la alerta hidrológica
	Caribe - Litoral	Arroyos directos al Caribe	Probabilidad de formación de arroyos directos al Mar Caribe, especialmente en la ciudad de Cartagena y Barranquilla.
	Caribe - Guajira	Cuencas Sierra Nevada – Mar Caribe	Probabilidad de crecientes súbitas en los ríos Piedras y Manzanares, que descienden la Sierra Nevada de Santa Marta y descargan sus aguas al Mar Caribe.
	Caribe - Guajira	Cuencas Sierra Nevada – Mar Caribe	Probabilidad de crecientes súbitas en los ríos que descienden la Sierra Nevada de Santa Marta y descargan sus aguas al Mar Caribe, especialmente los ríos Gaira, Guachaca, Menguaca, Buriticá y Don Diego, entre otros directos al Caribe.
	Catatumbo	Cuencas del Catatumbo	Crecientes súbitas en las cuencas de los ríos Zulia, Sardinata, Tibú, Presidente, Tarra, Sardinata, Algodonal, Tibú, Socuavo y Río de Oro, afluentes del Catatumbo.

ALERTAS POR NIVELES DE LOS RÍOS







ÁREA HIDROGRÁFICA DEL PACÍFICO

Alerta	Zona Hidrografica	Subzona o Cuenca Hidrografica	Descripción de la alerta hidrológica
	San Juan	Cuenca alta del río San Juan	Probabilidad de crecientes súbitas en el río San Juan y sus afluentes, especialmente los ríos Tamaná, Iro, Condoto y Cajón, se recomienda especial atención a la altura de los municipios de Tadó, Istmina, Condoto, Novita, Santa Rita y San José del Palmar.
	San Juan	Cuenca media y baja del río San Juan	Probabilidad de crecientes súbitas en el río San Juan y sus afluentes, especialmente los ríos Sípi, Capoma, Calima y Munguidó, se recomienda especial atención a la altura de los municipios de Sipí, Medio San Juan y Litoral de San Juan.
	Baudó	Cuenca del río Baudó	Probabilidad de crecientes súbitas en el río Baudó y sus afluentes, se recomienda especial atención en la cabecera municipal del municipio de Alto, Medio y Bajo Baudó, y para varios de sus corregimientos entre los cuales se destacan Santa María, Miacorá, Divisa, Cohecho, Chachajo, Santa Rita, La Pureza y Nauca.
	Directos al Pacífico	Cuencas directas al Pacífico (Chocó)	Se mantiene esta alerta ante los posibles incrementos súbitos en el nivel de los ríos Jella, Chocolatal, Jurado y sus afluentes, entre otros directos al Océano Pacífico en el departamento de Chocó, se recomienda especial atención en los municipios de Bahía Solano y Juradó.
	Directos al Océano Pacífico	Cuencas departamento Valle del Cauca	Incrementos súbitos en los niveles de los ríos Dagua, Escalerete, Anchicayá, Cajambre, Mayorquín, Raposo, Naya y sus afluentes, directos al Océano Pacífico en el departamento de Valle del Cauca.
	Directos al Océano Pacífico	Cuencas departamento de Cauca	Dadas las lluvias fuertes registradas en la últimas horas se prevé crecientes súbitas en los ríos San Francisco (afluente al Naya), Naya, San Juan de Micay, Saija, Timbiquí y sus afluentes: Se recomienda especial atención a todos los ríos directos al Océano Pacífico en el departamento de Cauca.
	Patía	Cuenca alta del río Patía	Posibles incrementos súbitos en el nivel de los ríos Guachicono, Mayo y Guaitara, afluentes a la cuenca alta del río Patía (Cauca-Nariño).

ALERTAS POR NIVELES DE LOS RÍOS



Alerta	Zona Hidrografica	Subzona o Cuenca Hidrografica	Descripción de la alerta hidrológica
	Patía	Cuenca del río Telembí	Probabilidad de crecientes súbitas en la cuenca del río Telembí y sus aportantes, en el municipio de Barbacoas (Nariño).
	Directos al Océano Pacífico	Cuencas de los ríos Iscuandé y Tapaje	Probabilidad de crecientes súbitas en los ríos Iscuandé, Tapaje y sus afluentes, los cuales drenan sus aguas al Océano Pacífico, se recomienda especial atención en el municipio de Santa Bárbara al noroccidente del departamento de Nariño.
	Mira	Cuencas de los ríos Tola y Rosario	Probabilidad de crecientes súbitas en los ríos Tola, Rosario y sus afluentes, al sur occidente del departamento de Nariño.
	Mira	Cuenca del río Mira	Probabilidad de crecientes súbitas en el río Mira y sus afluentes espacialmente el río Guiza, se recomienda especial atención a la altura de los municipios de Ricaurte y Tumaco (Nariño).

ALERTAS POR NIVELES DE LOS RÍOS



ÁREA HIDROGRÁFICA DEL MAGDALENA – CAUCA CUENCA ALTA RÍO MAGDALENA

Alerta	Zona Hidrografica	Subzona o Cuenca Hidrografica	Descripción de la alerta hidrológica
	Alto Magdalena	Cuencas de los ríos Chenche y Aipe	Probabilidad de ascenso súbito en los niveles de los ríos Aipe y Chenche, afluentes del alto Magdalena, se recomienda continuar atentos en sectores bajos del municipio de Aipe (Huila).
	Saldaña	Cuenca del río Saldaña	Probabilidad de crecientes súbitas en los ríos Tetuán, Ortega y Bajo Saldaña.
	Alto Magdalena	Cuenca del río Seco	Se prevé incrementos súbitos en el nivel del río Seco entre otros directos al Magdalena en este sector.
	Alto Magdalena	Cuenca del río Lagunilla	Se prevé incrementos súbitos en los niveles de los ríos Sabandija, Recio y Lagunilla, afluentes del alto Magdalena a la altura de los municipios de Lérida, Armero y Líbano (Tolima).

ALERTAS POR NIVELES DE LOS RÍOS



ÁREA HIDROGRÁFICA DEL MAGDALENA – CAUCA CUENCA MEDIA DEL RÍO MAGDALENA

Alerta	Zona Hidrografica	Subzona o Cuenca Hidrografica	Descripción de la alerta hidrológica
	Medio Magdalena	Cuenca del río Gualí	Probabilidad de crecientes súbitas en el río Gualí y sus afluentes, especial recomendación en el municipio de Fresno, Mariquita, Pensilvania, Samaná (Tolima).
	Medio Magdalena	Cuencas de los ríos Guarinó y La Miel	Incrementos en los niveles de los ríos La Miel, Guarinó y sus afluentes, especial recomendación en los municipios de Manzanares, La Victoria (Caldas) y Sansón (Antioquia).
	Medio Magdalena	Cuenca del río Nare	Probabilidad de incrementos súbitos en el nivel del río Nare y sus afluentes los ríos Negro, Marinilla, Nus y Samaná entre otros, se recomienda especial atención en los municipios de Rionegro, Marinilla, San Luis, Yolombó y Puerto Nare.
	Medio Magdalena	Cuenca del río San Bartolomé y Cimitarra	Probabilidad de incrementos súbitos en el nivel de los ríos Cimitarra, San Bartolomé y sus afluentes, especialmente en el río Regla.
	Medio Magdalena	Cuenca del río Negro	Crecientes súbitas en el río Negro y sus afluentes (entre otros directos al Magdalena Medio), a la altura de los municipios de Nimaima y El Peñón (Cundinamarca).
	Medio Magdalena	Cuenca del río Moras	Se prevé incrementos súbitos en los niveles del río Moras, afluente al río Negro en el municipio de Yacopi (Cundinamarca).
	Medio Magdalena	Cuenca del río Carare	Probabilidad de incrementos súbitos en los niveles de los ríos Minero, Carare y sus afluentes, entre otros directos al Magdalena Medio entre los ríos Negro y Carare, se recomienda especial atención la altura de los municipios de San Pablo de Borbur (Boyacá) y Cimitarra (Santander).
	Medio Magdalena	Cuenca del río Opón	Probabilidad de incrementos súbitos en el nivel del río La Colorada entre otros afluentes al río Opón a la altura del municipio de Simacota (Santander).
	Sogamoso	Cuenca del río Fonce	Probabilidad de crecientes súbitas en la cuenca del río Fonce y afluentes, a la altura de los municipios de Páramo, Mogotes y San Gil.

ALERTAS POR NIVELES DE LOS RÍOS









ÁREA HIDROGRÁFICA DEL MAGDALENA – CAUCA CUENCA MEDIA DEL RÍO MAGDALENA

Alerta	Zona Hidrografica	Subzona o Cuenca Hidrografica	Descripción de la alerta hidrológica
	Sogamoso	Cuenca del río Suárez	Incrementos súbitos en los niveles del río Suárez y sus afluentes, especialmente los ríos Moniquirá y Cane.
	Sogamoso	Cuenca del río Chicamocha	Probabilidad de crecientes súbitas en el río Chicamocha y sus afluentes, especialmente los ríos Umpalá, Chicas y Nevado, entre otros aportantes.
	Sogamoso	Cuenca del río Sogamoso	Se prevé incremento en el nivel del río Sogamoso a la altura de los municipios de los Santos (en la parte alta) y puerto Wilches (en la parte baja), se espera que esta condición hidrológica se refleje en los demás aportantes al río Sogamoso.
	Medio Magdalena	Cuenca del río Lebrija	Probabilidad de incrementos súbitos en los niveles de los afluentes al río Lebrija, especialmente el río de Oro y la cuenca del río Surata que atraviesan la ciudad de Bucaramanga, al igual que en el cauce principal del río Lebrija a la altura de los municipios de Puerto Wilches y Sabana de Torres (Santander).

ALERTAS POR NIVELES DE LOS RÍOS



ÁREA HIDROGRÁFICA DEL MAGDALENA – CAUCA CUENCA DEL RÍO CAUCA

Alerta	Zona Hidrografica	Subzona o Cuenca Hidrografica	Descripción de la alerta hidrológica
	Cauca	Cuenca alto y medio Cauca	Probabilidad de crecientes súbitas en los ríos de la cuenca alta del río Cauca: Quinamayo, Timba, Salado, Piendamó, Palace, Palo, Paila, Ovejas entre otros directos a la parte alta del río Cauca (departamento de Cauca) y los ríos Lili, Meléndez, Paila, Cañaveralejo, Pescador, RUT, Chanco, Catarina, Cañaver, Las Cañas, Los Micos y Obando entre otros directos al río Cauca (departamento de Valle del Cauca).
	Cauca	Cuenca alta río Cauca	Probabilidad de crecientes súbitas en los ríos Claro, Jamundí y Palace, afluentes de la cuenca alta del río Cauca (departamento de Valle del Cauca).
	Cauca	Cuencas de los ríos del Eje Cafetero	Probabilidad de crecientes súbitas en los ríos Otún, La Vieja, Frío, Risaralda y Chinchiná, y sus afluentes en los departamentos de Caldas, Quindío y Risaralda.
	Cauca	Cuenca del río San Juan	Crecientes súbitas en el río San Juan y sus afluentes especialmente la quebrada la Liboriana, a la altura de los municipios de Salgar y Ciudad Bolívar (Antioquia).
	Cauca	Cuenca del río Taraza-Man	Incrementos súbitos en los niveles del río Tarazá-Man y sus afluentes, a la altura del municipio de Cáceres (Antioquia).
	Nechí	Cuenca baja del río Nechí	Niveles altos en la parte baja del río Nechí, especialmente a la altura del municipio Nechí (Antioquia).

ALERTAS POR NIVELES DE LOS RÍOS




ÁREA HIDROGRÁFICA DEL MAGDALENA – CAUCA CUENCA BAJA DEL RÍO MAGDALENA

Alerta	Zona Hidrografica	Subzona o Cuenca Hidrografica	Descripción de la alerta hidrológica
	Bajo Magdalena	Cuenca alta – media del río San Jorge	Crecientes súbitas en la parte alta y media del río San Jorge y sus afluentes, especialmente en el río San Pedro, se recomienda especial atención en los municipios de Puerto Libertador, Montelíbano, La Apartada y Buenavista en Córdoba.
	Bajo Magdalena	Ciénaga de San Marcos y parte baja del río San Jorge	Niveles en el rango de medios a altos en los municipios de Caimito, Majagual, San Benito Abad y en general en el río San Jorge. Se recomienda especial atención para la ciénaga de San Marcos dado que registra niveles muy altos por encima de la cota de afectación.
	Bajo Magdalena	Parte baja del río Cauca	Niveles altos en el nivel del río Cauca entre los municipios de San Jacinto del Cauca (Bolívar), Guaranda (Sucre), Achí y Pinillos (Bolívar).
	Bajo Magdalena	Cuenca del río Cesar	No se descartan nuevos incrementos en el nivel del río Cesar y sus afluentes a lo largo de la cuenca, especialmente los ríos Ariguaní y Guatapurí.
	Bajo Magdalena	Cuencas ríos Sierra Nevada - Ciénaga Grande de Santa Marta	Probabilidad de crecientes súbitas en los ríos que descienden de la Sierra Nevada y descargan sus aguas en la Ciénaga Grande de Santa Marta, tales como los ríos Frío, Sevilla, Tucurínca, Aracataca, Fundación y sus afluentes. Se recomienda especial atención en los municipios de Ciénaga, Zona Bananera, Aracataca y Fundación.

ALERTAS POR NIVELES DE LOS RÍOS

ÁREA HIDROGRÁFICA DEL ORINOCO

Alerta	Zona Hidrografica	Subzona o Cuenca Hidrografica	Descripción de la alerta hidrológica
	Meta	Cuenca del río Ariporo	Probabilidad de crecientes súbitas en la cuenca del río Ariporo y sus afluentes, a la altura de Hato Corozal (Casanare).

ALERTAS POR NIVELES **DE LOS RÍOS**

ÁREA HIDROGRÁFICA DEL AMAZONAS



**CONDICIONES
NORMALES**

ALERTAS POR AMENAZAS DE DESLIZAMIENTO

REGIÓN CARIBE

Alerta

SITIOS PARA LOS CUALES SE GENERA LA ALERTA



BOLÍVAR: Simití.

CESAR: Agustín Codazzi, Curumaní, El Copey, La Gloria, Pailitas, Pelaya, San Alberto, Valledupar.

CÓRDOBA: Montelíbano, Tierralta, Valencia.

LA GUAJIRA: Dibulla, La Jagua Del Pilar, Villanueva.

MAGDALENA: Ciénaga, Fundación, Santa Marta.

REGIÓN ANDINA

Alerta

SITIOS PARA LOS CUALES SE GENERA LA ALERTA



BOYACÁ: Chiscas.

CUNDINAMARCA: Guayabetal.



ANTIOQUIA: Abriaquí, Alejandría, Argelia, Cañasgordas, Carmen De Viboral, Cocorná, Concepción, Gómez Plata, Granada, Ituango, Nariño, Pueblorrico, Puerto Nare, Puerto Triunfo, San Carlos, San Francisco, San Luis, San Rafael, San Roque, Santo Domingo, Santuario, Sonsón, Tarazá, Uramita, Valdivia, Yalí, Yolombó.

BOYACÁ: La Victoria, Muzo, Otanche, Pauna, Paya, Quípama, San Pablo De Borbur.

CALDAS: Marquetalia, Samaná.

CUNDINAMARCA: Caparrapí, La Palma, La Vega, Paime, San Cayetano, Topaipí, Villeta, Yacopí.

NORTE DE SANTANDER: Tibú.

SANTANDER: Albania, El Carmen, Florián, Guadalupe, La Belleza, Puente Nacional, Sabana De Torres.



ANTIOQUIA: Abejorral, Amagá, Amalfi, Andes, Angelópolis, Angostura, Anorí, Anzá, Apartadó, Armenia, Belmira, Betulia, Briceño, Buriticá, Cáceres, Caicedo, Caldas, Campamento, Caracolí, Caramanta, Carepa, Carolina, Chigorodó, Cisneros, Ciudad Bolívar, Concordia, Dabeiba, Don Matías, Ebéjico, Fredonia, Frontino, Giraldo, Guadalupe, Guatapé, Heliconia, La Ceja, Maceo, Marinilla, Medellín, Montebello, Murindó, Mutatá, Nechí, Olaya, Peñol, Peque, Puerto Berrío, Remedios, Sabanalarga, Salgar, San Jerónimo, San Pedro De Los Milagros, San Vicente, Santa Bárbara, Santa Fe De Antioquia, Santa Rosa De Osos, Segovia, Sopetrán, Titiribí, Toledo, Turbo, Urao, Vegachí, Venecia, Yarumal, Zaragoza.

BOYACÁ: Almeida, Aquitania, Betéitiva, Boavita, Buenavista, Campohermoso, Chinavita, Chita, Chivor, Coper, Corrales, Covarachía, El Espino, Gámeza, Garagoa, Guicán, La Uvita, Labranzagrande, Macanal, Maripí, Miraflores, Mongua, Monquirá, Pachavita, Páez, Pajarito, Panqueba, Paz De Rio, Pesca, Pisba, Puerto Boyacá, Rondón, Saboyá, San Eduardo, San José De Pare, San Luis De Gaceno, San Mateo, Santa María, Santa Sofía, Santana, Soatá, Socha, Socotá, Sogamoso, Susacón, Tasco, Tibaná, Tópaga, Úmbita.

CALDAS: Aguadas, Chinchiná, Filadelfia, La Merced, Manizales, Manzanares, Marmato, Marulanda, Neira, Norcasia, Pácora, Pensilvania, Salamina, Supia, Victoria, Villamaria.

ALERTAS POR AMENAZAS DE DESLIZAMIENTO

REGIÓN ANDINA

Alerta

SITIOS PARA LOS CUALES SE GENERA LA ALERTA

CUNDINAMARCA: Agua De Dios, Albán, Anapoima, Anolaima, Apulo, Arbeláez, Beltrán, Bituima, Bogotá, D.c., Bojacá, Cabrera, Cachipay, Cáqueza, Carmen De Carupa, Chaguaní, Choachí, Cogua, Cucunubá, El Colegio, El Peñón, El Rosal, Facatativá, Fusagasugá, Gachalá, Gachetá, Gama, Guaduas, Guatavita, Guayabal De Síquima, Gutiérrez, Jerusalén, Junín, La Calera, La Mesa, La Peña, Manta, Medina, Nilo, Nimaima, Nocaima, Pacho, Pandi, Pasca, Pulí, Quebradanegra, Quetame, Quipile, San Antonio De Tequendama, San Bernardo, San Juan De Rioseco, Sasaima, Sesquilé, Sibaté, Silvania, Soacha, Subachoque, Suesca, Supatá, Sutatausa, Tabio, Tausa, Tena, Tibacuy, Tocaima, Ubalá, Útica, Vergara, Vianí, Villagómez, Villapinzón, Viotá, Zipacón, Zipaquirá.

HUILA: Aipe, Altamira, La Plata, Pitalito, Saladoblanco, San Agustín, Suaza, Tarqui.

NORTE DE SANTANDER: Ábrego, Arboledas, Cáchira, Cákota, Chinácota, Chitagá, Convención, Cúcuta, Cucutilla, Durania, El Tarra, El Zulia, Gramalote, Hacarí, Labateca, Lourdes, Mutiscua, Ocaña, Pamplona, Salazar, San Calixto, Santiago, Sardinata, Silos, Teorama, Villa Caro.

QUINDÍO: Calarcá, Córdoba, Génova, Pijao, Salento.

RISARALDA: Mistrató, Pereira, Pueblo Rico, Santa Rosa De Cabal.

SANTANDER: Aguada, Barbosa, Bucaramanga, Carcasí, Cerrito, Charalá, Charta, Chipatá, Confines, Contratación, Coromoro, El Guacamayo, El Playón, Floridablanca, Girón, Guaca, Guapotá, Guavatá, Güepsa, Jesús María, La Paz, Landázuri, Lebrija, Macaravita, Málaga, Matanza, Mogotes, Oiba, Onzaga, Piedecuesta, Rionegro, San Andrés, San Benito, San Miguel, San Vicente De Chucurí, Santa Helena Del Opón, Suita, Sucre, Suratá, Tona, Valle De San José, Vélez.

TOLIMA: Alpujarra, Anzoátegui, Armero (Guayabal), Ataco, Cajamarca, Carmen De Apicalá, Casabianca, Chaparral, Cunday, Falan, Fresno, Herveo, Ibagué, Icononzo, Lérida, Líbano, Mariquita, Melgar, Murillo, Ortega, Palocabildo, Planadas, Prado, Purificación, Rioblanco, Roncesvalles, Rovira, Saldaña, San Antonio, Villahermosa, Villarrica.



ALERTAS POR AMENAZAS DE DESLIZAMIENTO

REGIÓN PACÍFICO

Alerta

SITIOS PARA LOS CUALES SE GENERA LA ALERTA



CHOCÓ: Cértegui.
NARIÑO: Barbacoas.



CAUCA: El Tambo, Guapi, Suárez, Timbiquí.
CHOCÓ: Alto Baudó (Pie De Pato), Bagadó, Bahía Solano (Mutis), Bajo Baudó (Pizarro), Bojayá (Bellavista), Condoto, El Cantón Del San Pablo (Managrú), Istmina, Lloró, Medio Atrato (Beté), Medio Baudó (Boca De Pepé), Nóvita, Nuquí, Quibdó, Rio Iró (Santa Rita), Rio Quito (Paimadó), San José Del Palmar, Sipí, Tadó.
NARIÑO: La Llanada, Magüi (Payán), Ricaurte, Tumaco.
VALLE DEL CAUCA: La Unión.



CAUCA: Argelia, Balboa, Bolívar, Buenos Aires, Cajibío, Caldono, Corinto, Inzá, Jambaló, La Sierra, López, Miranda, Morales, Páez (Belalcázar), Patía (El Bordo), Piendamó, Popayán, Rosas, Santa Rosa, Santander De Quilichao, Silvia, Sotará (Paispamba), Toribío.
CHOCÓ: Carmen Del Darién (Curbaradó), El Carmen, El Litoral Del San Juan (Docordó), Juradó, Riosucio, Unguía.
NARIÑO: Albán (San José), Cumbal, Cumbitara, El Charco, El Peñol, El Rosario, La Florida, Leiva, Linares, Los Andes (Sotomayor), Mallama (Piedrancha), Policarpa, Samaniego, San Pedro De Cartago (Cartago), Sandoná, Santa Bárbara (Iscuandé), Santa Cruz (Guachavés), Túquerres.
VALLE DEL CAUCA: Ansermanuevo, Bolívar, Buenaventura, Buga, Bugalagrande, Caicedonia, Calima (El Darién), Cartago, Dagua, El Águila, El Cairo, El Cerrito, El Dovio, Florida, Palmira, Roldanillo, San Pedro, Sevilla, Toro, Trujillo, Tuluá, Versalles, Vijes, Yumbo.

REGIÓN ORINOQUIA

Alerta

SITIOS PARA LOS CUALES SE GENERA LA ALERTA



ARAUCA: Tame.
CASANARE: Aguazul, Chámeza, Hato Corozal, La Salina, Monterrey, Nunchía, Paz De Ariporo, Pore, Recetor, Támara, Tauramena, Yopal.
META: Acacías, Cubarral, Cumaral, Guamal, Restrepo, San Juanito, Villavicencio.

ALERTAS POR AMENAZAS DE DESLIZAMIENTO

REGIÓN AMAZONIA

Alerta

SITIOS PARA LOS CUALES SE GENERA LA ALERTA



PUTUMAYO: Mocoa.



CAQUETÁ: Belén De Los Andaquíes, Morelia, Puerto Rico.

ALERTAS POR AMENAZAS DE DESLIZAMIENTO

SECTORES VIALES REPORTADOS CON AFECTACIÓN VIAL POR DESLIZAMIENTOS

DEPARTAMENTO	SECTOR VIAL
ANTIOQUIA	La Mansa – Primavera Medellín – Manizales Yolombó - Yalí
BOYACÁ	Sogamoso – Aguazul Guateque – El secreto Tunja – Ramiriquí Chiquinquirá – Tunja Samacá – Puerto Boyacá´.
CAUCA	Mojarras – Popayán Popayán – Inza
CAQUETÁ	Suaza – Florencia
CHOCO	Quibdó – Medellín
CUNDINAMARCA	Honda – Guaduas Gama – Gachalá Bogotá – Villavicencio
META	Bogotá – Villavicencio
CASANARE	Tamara – Yopal
NORTE DE SANTANDER	Saravena – Pamplona
SANTANDER	La Fortuna – Bucaramanga
CALDAS	La manuela – Tres puertas
RISARALDA	Pueblo rico – Santa Cecilia

ALERTAS POR AMENAZAS **DE INCENDIOS** DE LA COBERTURA VEGETAL

REGIÓN CARIBE

Alerta

SITIOS PARA LOS CUALES SE GENERA LA ALERTA



CÓRDOBA: Lorica, San Bernardo Del Viento.
LA GUAJIRA: Manaure, Uribia.

ALERTAS POR AMENAZAS DE INCENDIOS DE LA COBERTURA VEGETAL

REGIÓN ANDINA

Alerta

SITIOS PARA LOS CUALES SE GENERA LA ALERTA



BOYACÁ: Samacá, Tunja, Turmequé, Ventaquemada.
CUNDINAMARCA: Fómeque, Guachetá, Nariño.
HUILA: Baraya, Colombia, Gigante, Neiva, Santa María, Tello.
NARIÑO: Buesaco.
TOLIMA: Dolores.



BOYACÁ: Cucaita.
CAUCA: Totoró.
CUNDINAMARCA: Lenguazaque.
HUILA: Guadalupe, Íquira.
NARIÑO: Chachaguí, El Tablón, La Cruz, San Bernardo.
TOLIMA: Natagaima.



BOYACÁ: Chivatá, Cóbbita, Duitama, Motavita, Oicatá, Siachoque, Soracá, Toca.
CUNDINAMARCA: Funza.
HUILA: Algeciras, Garzón, Rivera.
TOLIMA: Valle De San Juan.

ALERTAS POR AMENAZAS **DE INCENDIOS** DE LA COBERTURA VEGETAL

REGIÓN PACÍFICA



**CONDICIONES
NORMALES**

REGIÓN ORINOQUIA

Alerta

SITIOS PARA LOS CUALES SE GENERA LA ALERTA



META: La Macarena.

ALERTAS POR AMENAZAS **DE INCENDIOS** DE LA COBERTURA VEGETAL

REGIÓN AMAZONIA

Alerta

SITIOS PARA LOS CUALES SE GENERA LA ALERTA



CAQUETÁ: Florencia, San Vicente Del Caguán.

ALERTAS METEOMARINA

CONVENCIONES



Tiempo lluvioso

Probabilidad de lluvias moderadas a fuertes, en algunos casos con posibilidad de tormentas eléctricas y rachas de viento.



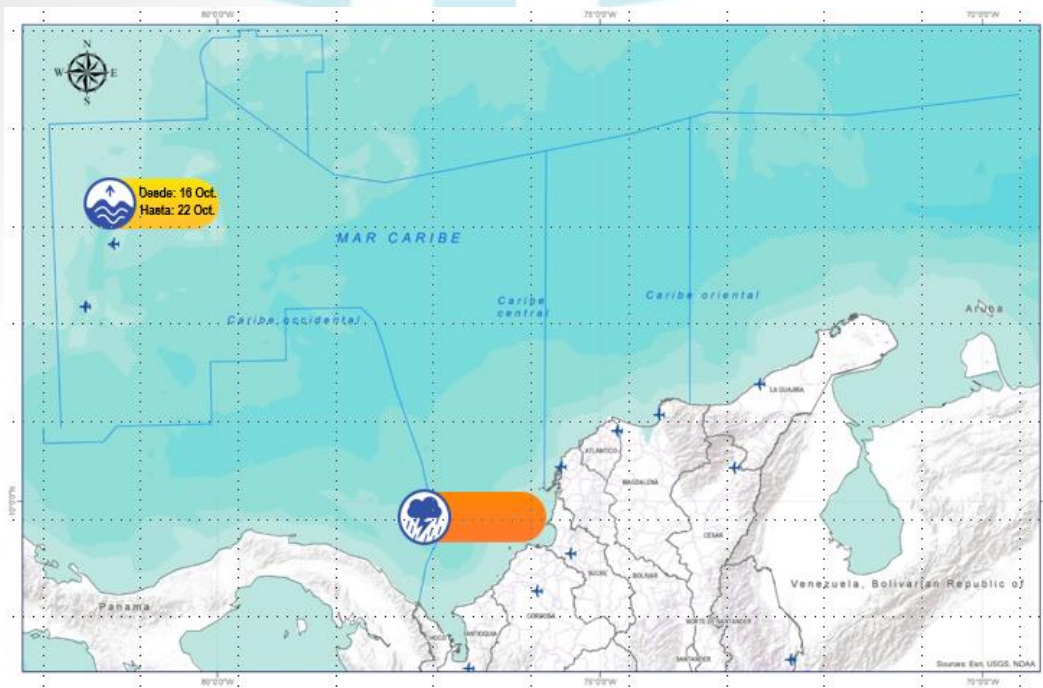
Pleamar

La marea alcanzará su máximo nivel en el intervalo de tiempo establecido.



Viento y oleaje

Velocidad del viento y altura del oleaje con valores por encima de lo normal para la época.



MAR CARIBE COLOMBIANO

CONVENCIONES

SUGERENCIAS O RECOMENDACIONES



A las embarcaciones de poco calado, consultar con las Capitanías de puerto antes de zarpar en zonas de inminente tempestad.



A los bañistas y habitantes costeros, estar atentos a la evolución de las condiciones meteorológicas y a los avisos de las autoridades locales.



Se sugiere a los habitantes costeros estar atentos a la evolución del fenómeno.

A los bañistas y habitantes costeros, estar atentos a la evolución del fenómeno y a las indicaciones de las autoridades locales.

A las embarcaciones de poco calado, consultar con las Capitanías de puerto antes de zarpar.

ALERTAS METEOMARINA

CONVENCIONES



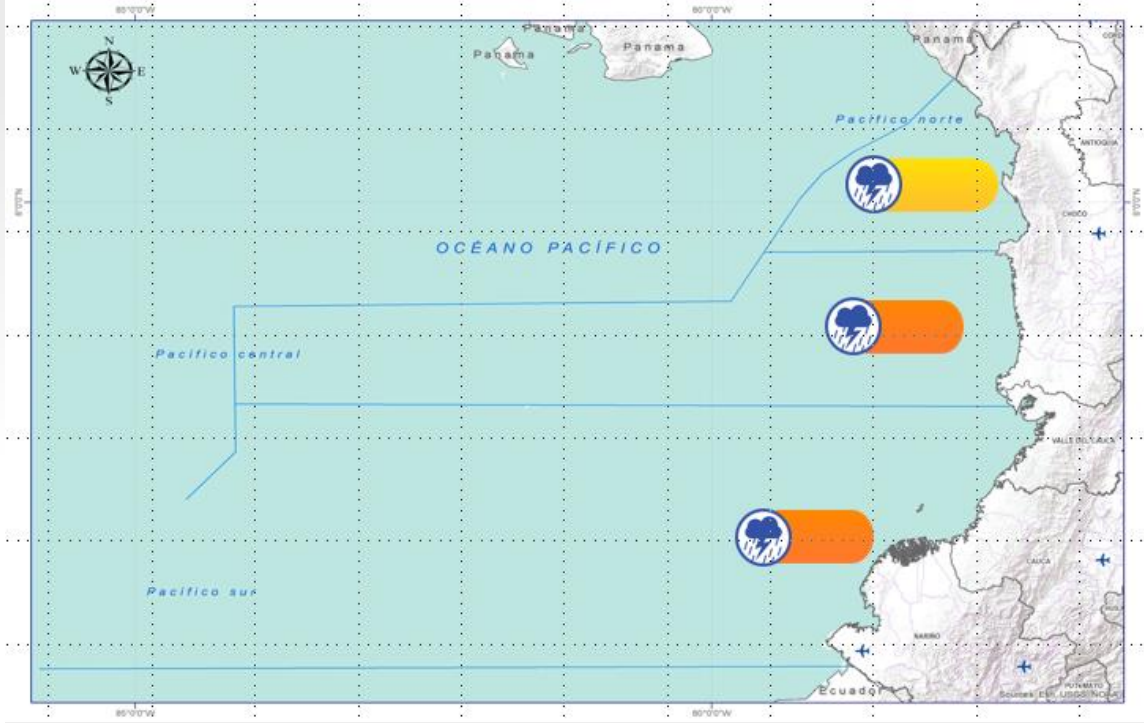
Tiempo lluvioso
 Probabilidad de lluvias moderadas a fuertes, en algunos casos con posibilidad de tormentas eléctricas y rachas de viento.



Pleamar
 La marea alcanzará su máximo nivel en el intervalo de tiempo establecido.



Viento y oleaje
 Velocidad del viento y altura del oleaje con valores por encima de lo normal para la época.



Océano Pacífico Nacional

CONVENCIONES

SUGERENCIAS O RECOMENDACIONES



A las embarcaciones de poco calado, consultar con las Capitanías de puerto antes de zarpar en zonas de inminente tempestad.

A los bañistas y habitantes costeros, estar atentos a la evolución de las condiciones meteorológicas y a los avisos de las autoridades locales.



Se sugiere a los habitantes costeros estar atentos a la evolución del fenómeno.



A los bañistas y habitantes costeros, estar atentos a la evolución del fenómeno y a las indicaciones de las autoridades locales.

A las embarcaciones de poco calado, consultar con las Capitanías de puerto antes de zarpar.

°C: grados Celsius

m: metros

mm: milímetros

msnm: metros sobre nivel del mar

Km/h: kilómetros por hora

HLC: hora local colombiana

GOES: Geostationary Operational Environmental Satellites (Satélite Geoestacionario Operacional Ambiental).

GOES-16 es el designado GOES-Este, localizado en 75° W sobre el ecuador geográfico.

PNN: Parque Nacional Natural

SFF: Santuario de Fauna y Flora



ALERTA ROJA. PARA TOMAR ACCIÓN Advierte al Sistema Nacional de Gestión del Riesgo de Desastres sobre el peligro de un fenómeno y sus efectos adversos sobre la población. Se emite una alerta sólo cuando la identificación de un evento extraordinario indique la amenaza inminente y cuando la gravedad del fenómeno requiera atención prioritaria de los comités departamentales y locales.



ALERTA NARANJA. PARA PREPARARSE Indica la amenaza de un fenómeno. No implica riesgo inmediato por lo que es catalogado como un mensaje para informarse y prepararse. El aviso implica vigilancia continua ya que las condiciones son propicias para el desarrollo de un suceso natural.



ALERTA AMARILLA. PARA INFORMARSE Se emite cuando las condiciones hidrometeorológicas son favorables para la ocurrencia de un fenómeno natural y pueden aumentar el riesgo según los pronósticos. Por sus características, este nivel está encaminado a informar.

CONDICIONES NORMALES Indica que no existe ninguna clase de alerta para la región o zona mencionada.

Yolanda GONZÁLEZ H. | Directora General

Mery E. FERNÁNDEZ P. | Jefe Oficina del Servicio de Pronósticos y Alertas

Profesionales de Turno:

**Daniel USECHE – Luis A. López (Meteorólogos), Fidel A. PARDO (Hidrólogo),
 Sonia C. BERMÚDEZ (Deslizamientos de Tierra), Sergio ROJAS (Incendios de la Cobertura Vegetal),
 Mauricio TORRES (Datos) y Helmer GUZMÁN (Coordinador de Alertas Hidrometeorológicas y Ambientales)**

<http://www.ideam.gov.co>

Correos electrónicos: servicio@ideam.gov.co, alertas@ideam.gov.co

Calle 25D # 96B – 70, Piso 3. Bogotá, D.C., Colombia.

Teléfono: 3075625 Ext. 1334–1336.

Síganos en:

