

INFORME TÉCNICO DIARIO

IDEAM comunica al Sistema Nacional para la Gestión del Riesgo de Desastres (SNGRD) y al Sistema Nacional Ambiental (SINA)

Bogotá D. C., 27 de octubre de 2019
Hora de la actualización: 12:00 HLC

Boletín No.

300



CONTENIDO

[Lo más destacado](#)

[Precipitación](#)

[Temperaturas](#)

[Alerta por descensos significativos de las temperaturas mínimas del aire](#)

[Condiciones Hidrometeorológicas actuales](#)

[Pronóstico de precipitación de las próximas 24 horas](#)

[Pronóstico condiciones meteorológicas adicionales](#)

[Alertas Hidrológicas](#)

[Seguimiento y Pronóstico de las Amenazas por Deslizamientos](#)

[Seguimiento y Pronóstico de las Amenazas por Incendios](#)

[Alertas Meteomarinas vigentes Mar Caribe Colombiano](#)

[Alertas Meteomarinas vigentes Océano Pacífico Nacional](#)

[Alertas Meteomarina por Ciclón Tropical Mar Caribe Colombiano](#)



Alerta
ROJA

PARA TOMAR ACCIÓN Advierte a los sistemas de prevención y atención de desastres sobre la amenaza que puede ocasionar un fenómeno con efectos adversos sobre la población, el cual requiere la atención inmediata por parte de la población y de los cuerpos de atención y socorro. Se emite una alerta sólo cuando la identificación de un evento extraordinario indique la probabilidad de amenaza inminente y cuando la gravedad del fenómeno implique la movilización de personas y equipos, interrumpiendo el normal desarrollo de sus actividades cotidianas.



Alerta
NARANJA

PARA PREPARARSE Indica la presencia de un fenómeno. No implica amenaza inmediata y como tanto es catalogado como un mensaje para informarse y prepararse. El aviso implica vigilancia continua ya que las condiciones son propicias para el desarrollo de un fenómeno, sin que se requiera permanecer alerta.



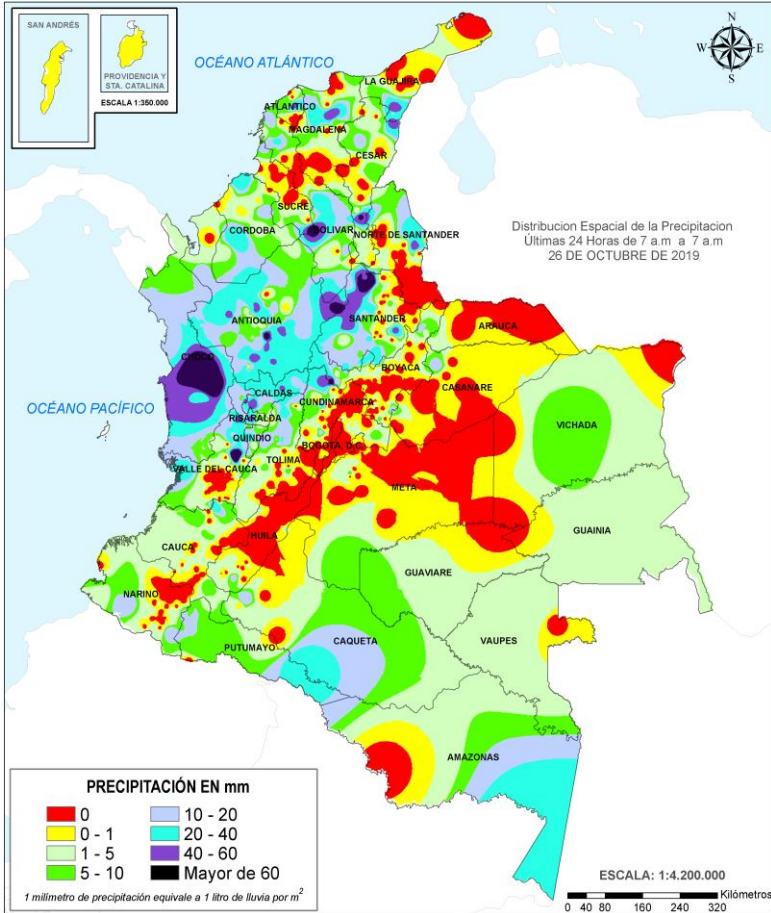
Alerta
AMARILLA

PARA INFORMARSE Es un mensaje oficial por el cual se difunde información. Por lo regular se refiere a eventos observados, registrados o registrados y puede contener algunos elementos de pronóstico a manera de orientación. Por sus características pretéritas y futuras difiere del aviso y de la alerta, y por lo general no está encaminado a alertar sino a informar.

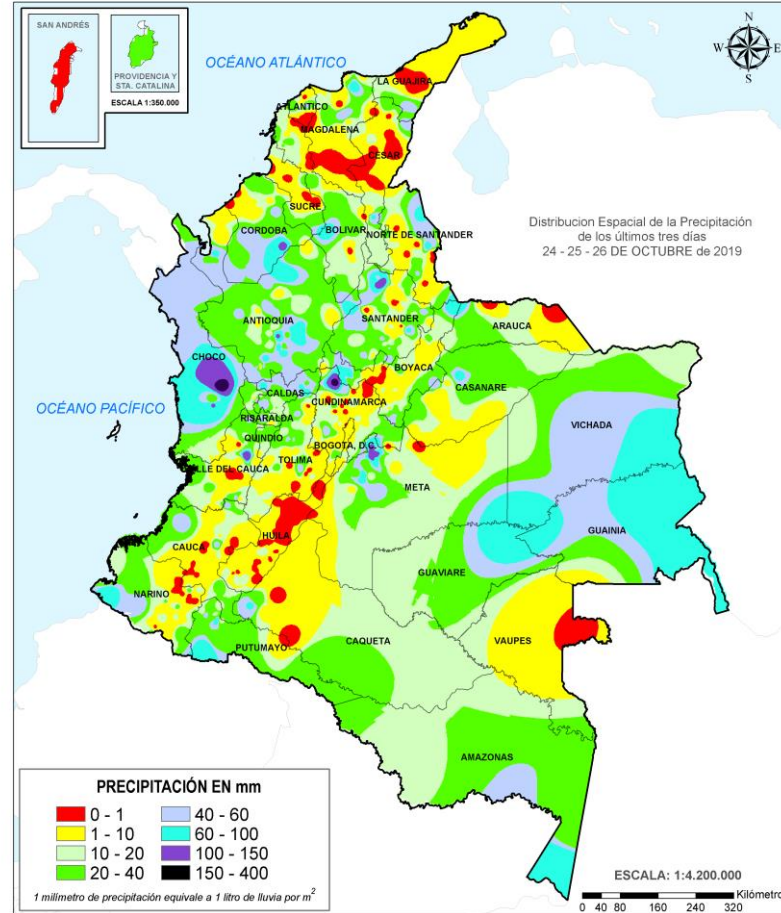
CONDICIONES NORMALES La información que se suministra se encuentra dentro de los rangos normales.

Alertas vigentes hasta: 27 de octubre de 2019 - 18:00 HLC.

Mapas de precipitación



Precipitación diaria desde las 7:00 HLC del sábado 26 y hasta las 7:00 HLC del domingo, 27 de octubre de 2019
Fuente: IDEAM



Precipitación últimas 72 horas desde las 7:00 HLC del jueves 24 de octubre y hasta las 7:00 HLC del domingo, 27 de octubre de 2019
Fuente: IDEAM

Lluvias registradas en las últimas 24 horas

Tendieron a aumentar en comparación con las 24 horas anteriores, las precipitaciones de mayor consideración estimadas en los departamentos de Antioquia, Chocó y Santander. El mayor volumen de lluvia reportado en el municipio de Bugalagrande (Valle del Cauca) con 130,0 mm.



- Por crecientes súbitas en el río Taraza-Man y por inundaciones los ríos Nechí, Cauca, y en la ciénaga de San Marcos, incluida la cuenca baja del San Jorge.
- Por alta probabilidad de deslizamientos de tierra en zonas inestables o de ladera ubicadas en los departamentos de Boyacá, Cundinamarca, Norte de Santander y Meta.



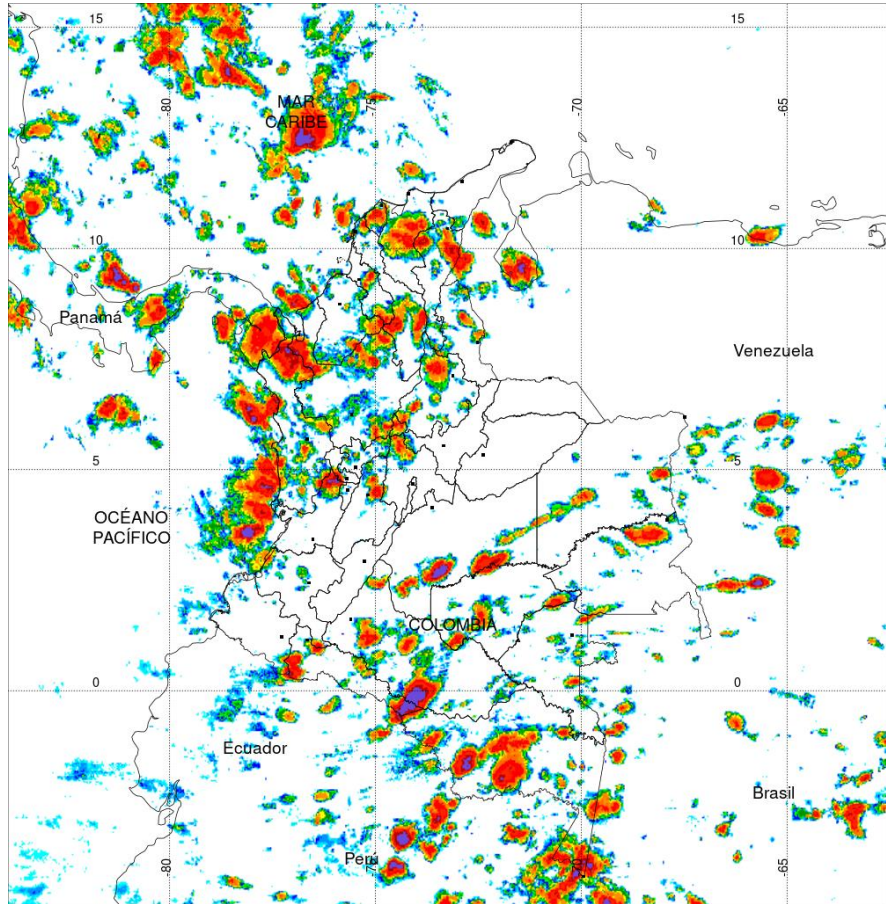
- Por crecientes súbitas en las cuencas de los ríos Atrato, Catatumbo, San Juan, Baudó, Bogotá, Nare, Negro, Carare, Guatiquía y aquellos que desembocan directamente al océano Pacífico.
- Por mediana probabilidad de deslizamientos de tierra en zonas inestables o de alta pendiente localizadas en las regiones Andina, Pacífica, Orinoquia y Amazonia.
- Por mediana posibilidad de ocurrencia de incendios de la cobertura vegetal en algunos sectores del municipio de Valledupar, Cesar.
- Por tiempo lluvioso con posibilidad de tormentas eléctricas y ráfagas de viento en varios sectores del occidente del Caribe, incluida el área insular y en el centro y norte del océano Pacífico nacional.

Alertas amarillas e información más detallada para cada una de las categorías de alerta, remítase a la temática particular del informe.

- Un milímetro de lluvia (1 mm) equivale a un litro (1 L) de lluvia que ha caído en un metro cuadrado (1 m²). La lluvia acumulada es la suma de los milímetros de agua lluvia que se han registrado en un lapso de tiempo.



Estimación Satelital (24 Horas)



PRECIPITACIÓN TOTAL ACUMULADA POR ESTIMACIÓN SATELITAL (GOES-16)

OCT 26 DE 2019 (7:00) - OCT 27 DE 2019 (7:00)
Elaborado por: Oficina del Servicio de Pronósticos y Alertas.



Precipitaciones

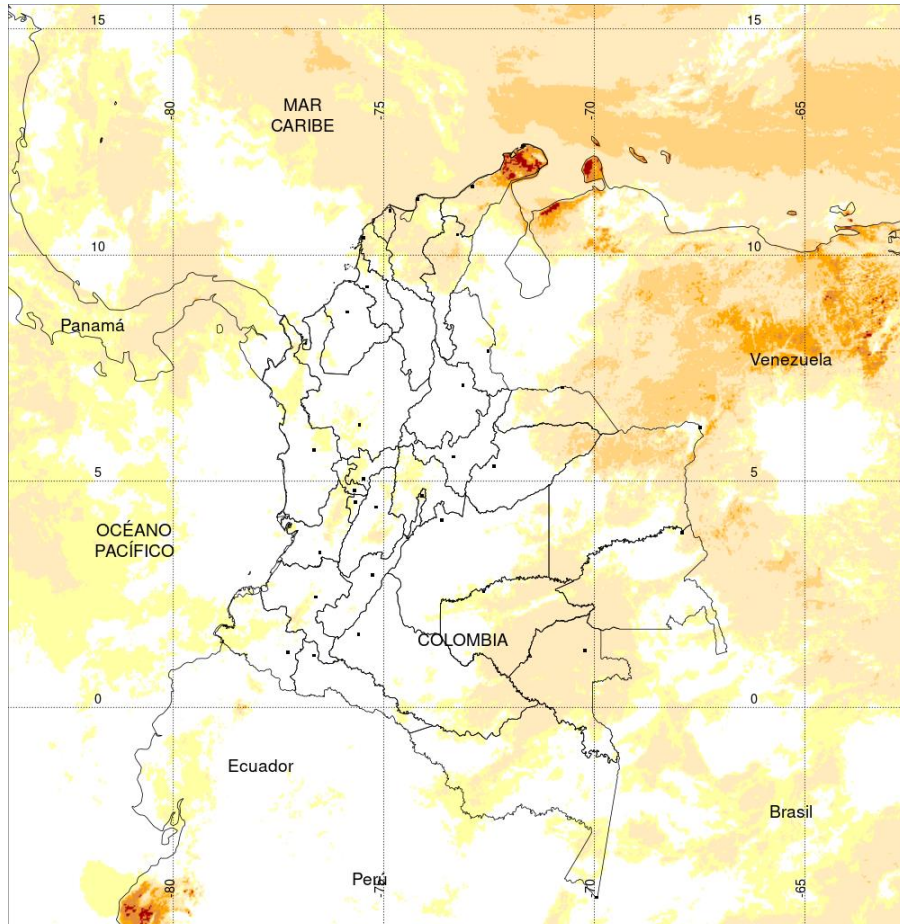
A continuación se relacionan los municipios donde en las últimas 24 horas se registraron precipitaciones iguales o superiores a 30.0 mm.

Aclaración: aunque los volúmenes de lluvia registrados en un municipio se relacionan con la ubicación de las estaciones de monitoreo del IDEAM, en ocasiones, dichas estaciones pueden estar distantes de los lugares en donde se concentra la mayor población o alejados de los centros municipales.

DEPARTAMENTO	MUNICIPIO
AMAZONAS	Leticia-Aeropuerto (35,0).
ANTIOQUIA	Girardota (70,0), Fredonia (51,0), San Andrés (49,0), Rionegro-Aeropuerto (48,1), Santo Domingo (45,5), Frontino (44,0), La Unión (40,5), Peñol (39,9), Yarumal (39,6), Yondó (39,0), San Roque (39,0), El Carmen De Viboral (35,0), San Andres-La Abertura (35,0), Sonsón (34,0), Abejorral (32,5), Andes (31,2) e Ituango (30,0).
ATLANTICO	Baranoa (45,0).
BOLIVAR	San Jacinto del Cauca (66,0).
BOYACA	Quípama-Aeropuerto (65,7) y Moniquirá (30,5).
CALDAS	Palestina (49,8), Pensilvania (41,3), Marquetalía (36,0), Samaná (34,0), Aguadas (33,4) y Riosucio (32,0).
CAUCA	Puerto Tejada (40,0).
CESAR	La Gloria (61,2) y Manaure Balcón Del Cesar (44,6).
CHOCO	Lloró (109,4), Quibdó-Aeropuerto (84,4) y Medio San Juan (57,0).
CORDOBA	San Bernardo Del Viento (33,0) y Tierralta (32,3).
CUNDINAMARCA	Yacopí (42,6).
LA GUAJIRA	Villanueva (53,0).
MAGDALENA	Fundación (54,5), Aracataca (51,0) y Pivijay (36,0).
NORTE DE SANTANDER	Cúcuta-Bocatoma Río Zulia (48,7) y Cúcuta-Cinera Villa Olga (38,0).
RISARALDA	Belén De Umbría (45,0) y Pereira-Aeropuerto (44,7).
SANTANDER	Sabana De Torres (124,9), Barrancabermeja-Chucurí (72,7), Barrancabermeja-Aeropuerto (56,7), Sabana De Torres (54,3), Puerto Parra (54,0), Mogotes (42,3), Simacota (42,0) y Puerto Parra (33,1).
VALLE DEL CAUCA	Bugalagrande (130,0), Ansermanuevo (45,0), Roldanillo (40,0) y Cartago (33,0).



Estimación Satelital (24 Horas)

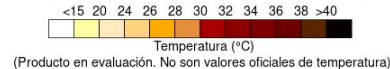


TEMPERATURA SUPERFICIAL MÁXIMA POR ESTIMACIÓN SATELITAL (GOES-16)
(2019-10-27 09:00:00 a 2019-10-27 09:30:00)

Elaborado por: Oficina del Servicio de Pronósticos y Alertas.



Fuente:
Imágenes GOES-16
(3 imágenes)



Temperaturas Máximas

A continuación se relacionan los municipios donde en las últimas 24 horas se registraron temperaturas iguales o superiores a 34.0 °C.

Aclaración: aunque las temperaturas registradas en un municipio se relacionan con la ubicación de las estaciones de monitoreo del IDEAM, en ocasiones, dichas estaciones pueden estar distantes de los lugares en donde se concentra la mayor población o alejados de los centros municipales.

DEPARTAMENTO	MUNICIPIO
ANTIOQUIA	Valparaíso-Fredonia (34,4).
BOLIVAR	Arjona (34,0).
CUNDINAMARCA	Jerusalén (37,4).
HUILA	Neiva-Aeropuerto (35,0).
LA GUAJIRA	Riohacha-Aeropuerto (34,0).
MAGDALENA	Pivijay (34,8).
NORTE DE SANTANDER	Cúcuta-Aeropuerto (34,5).
TOLIMA	Natagaima (36,0), Prado (34,4), Flandes (34,0), Armero (34,0) y Guamo (34,0).

NO SE SUPERARON VALORES HISTÓRICOS DE TEMPERATURA

Temperaturas Mínimas

A continuación se relacionan los municipios donde en las últimas 24 horas se registraron temperaturas menores o iguales a 5.0°C.

DEPARTAMENTO	MUNICIPIO
CUNDINAMARCA	Mosquera (5.0).

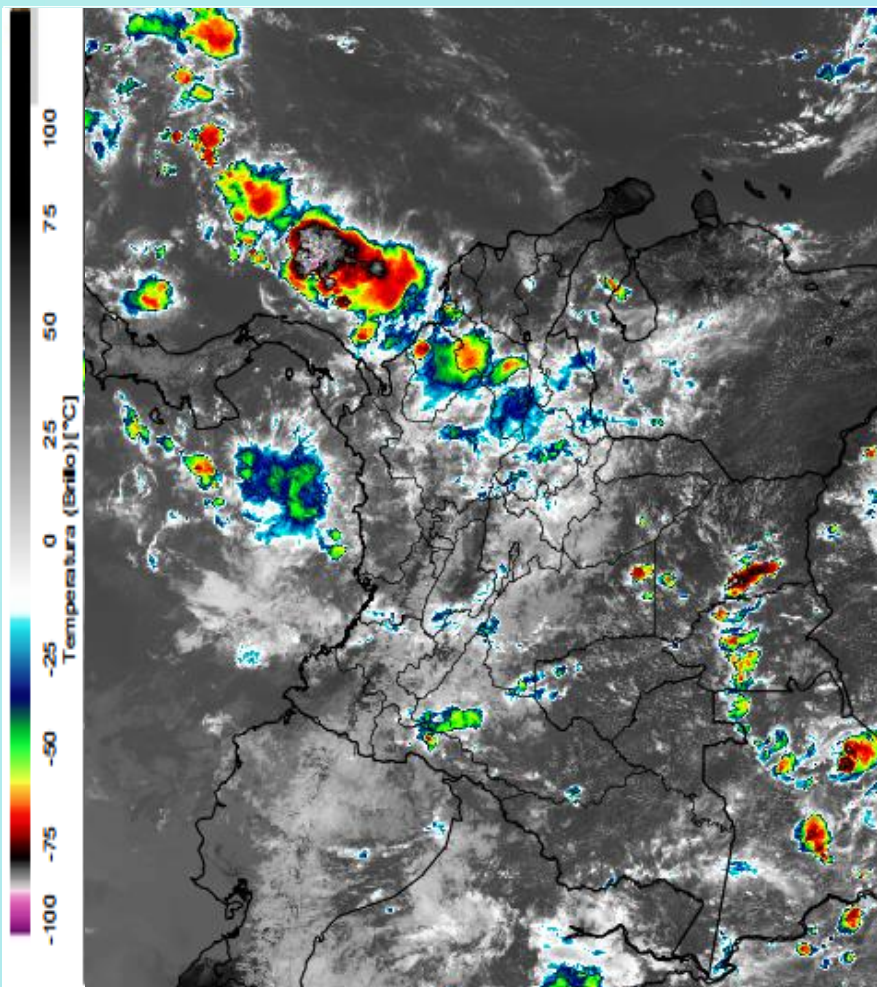
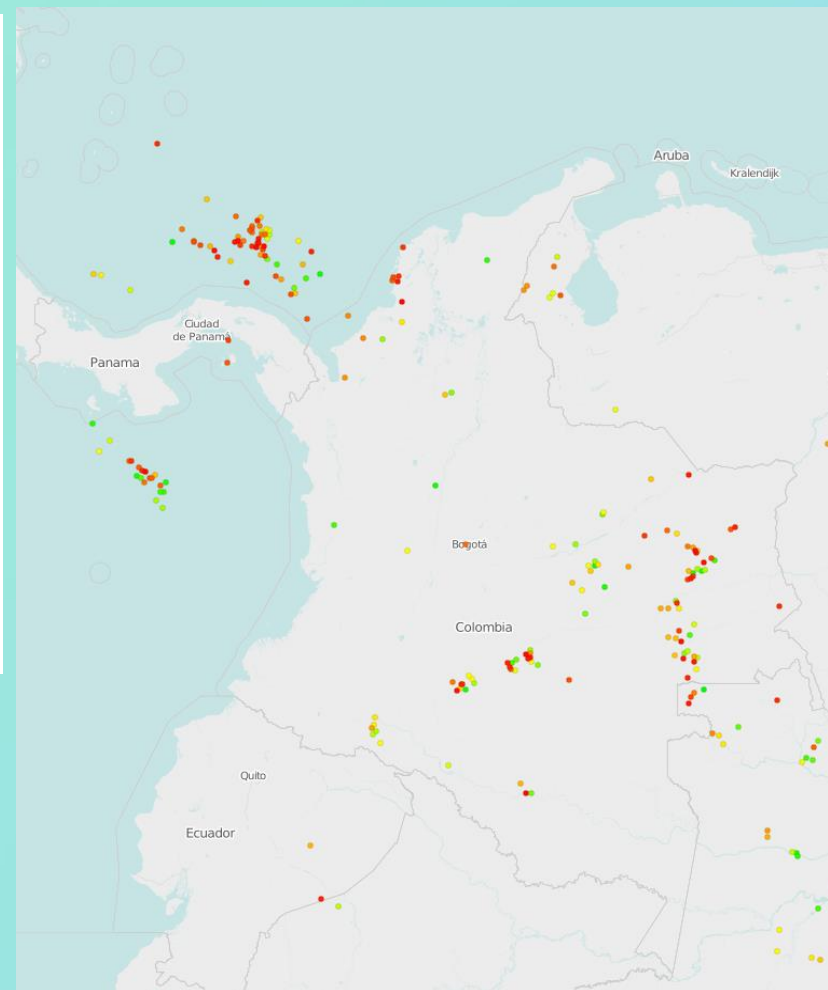


Imagen GOES East Canal Infrarrojo 27 de octubre de 2019. Hora 11:30 HLC.
Fuente: IDEAM-GOES 16

Durante las últimas horas ha prevalecido el cielo mayormente en zonas de las cordilleras, occidente de la Orinoquia y de la Amazonia, incluido el piedemonte con registro de lluvias ligeras. Lluvias entre moderadas a fuertes con actividad eléctrica en el sur del Caribe y zonas del golfo de Urabá.

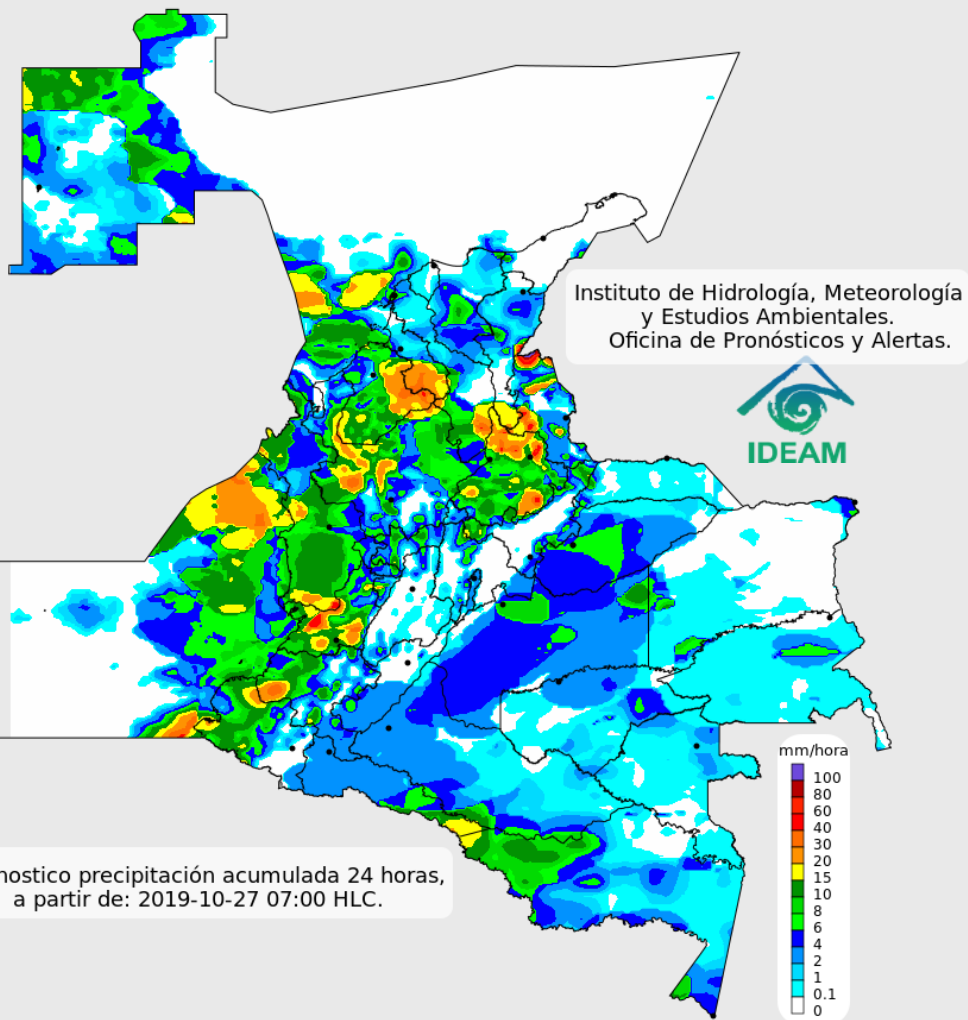


Descargas eléctricas en las últimas 4 horas.
Fuente: Keraunos – Linetview.

- La imagen del canal infrarrojo (10.3 μm) permite identificar nubes en cualquier período temporal a partir de la temperatura de brillo de la nube (ver escala de colores). De esta forma, se puede identificar, clasificar y caracterizar la nubosidad en una zona determinada.
- La imagen de las descargas eléctricas muestra los rayos nube-tierra que se han descargado en una zona en las últimas 4 horas (ver escala de colores)



Pronóstico de precipitación para las próximas veinticuatro (24) horas



Condiciones para destacar en las próximas 24 horas

El pronóstico para el día de hoy nos indica, cielo mayormente cubierto con probabilidad de lluvias de variada intensidad en sectores del norte de la región Andina , norte y centro del Pacifico; lluvias ligeras y moderadas en el occidente de la Orinoquia, centro y sur de la región Andina y occidente de la Amazonia incluido su piedemonte.



Para mayor información sobre el estado del tiempo, alertas y pronósticos, consulte la aplicación móvil MI PRONÓSTICO

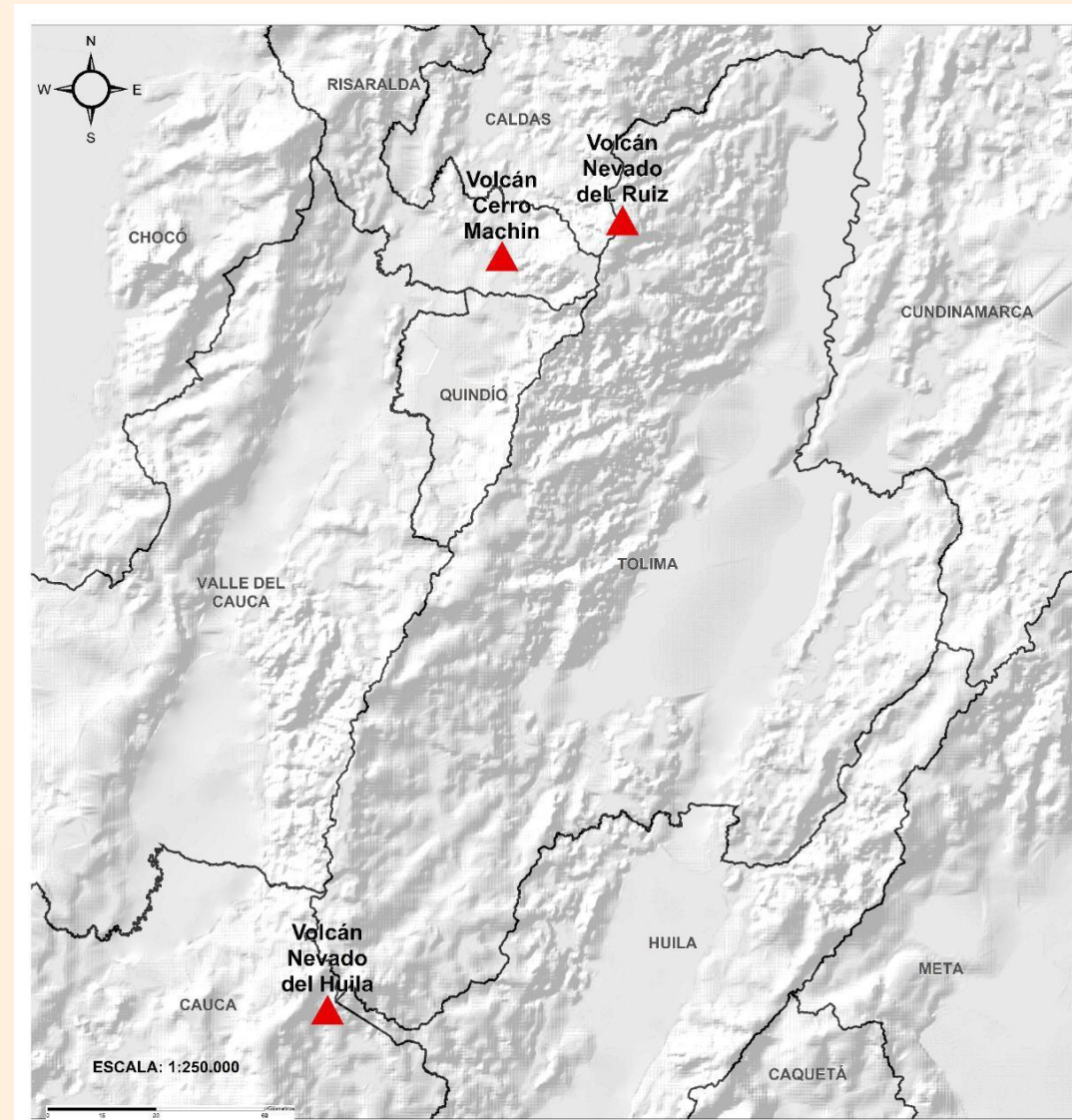
- La resolución espacial del mapa de pronóstico es de 6.5 km aproximadamente. Por lo tanto, fenómenos meteorológicos inferiores a esta escala no están considerados en esta predicción.
- La escala de colores está asociada a un rango de precipitación en el intervalo de tiempo indicado, lo que implica que el pronóstico no es determinista (un valor exacto en una zona) sino corresponde a un pronóstico cuantitativo (un rango de valores en una zona).



Pronóstico zonas volcánicas

Mapa de zonas volcánicas

ÁREA DEL VOLCÁN NEVADO DEL RUIZ			
En las horas de la mañana se prevé tiempo seco. Después del mediodía se incrementará la nubosidad con precipitaciones.			
EI SERVICIO GEOLÓGICO COLOMBIANO reporta en nivel AMARILLO (III): CAMBIOS EN EL COMPORTAMIENTO DE LA ACTIVIDAD VOLCÁNICA. Lat: 4.89 Lon: -75.32			
ELEVACIÓN (pies)	DIRECCIÓN	VELOCIDAD	
		NUDOS	Km/h
10.000	NORESTE	0 - 5	0 - 9
18.000	ESTE	15 - 20	27 - 37
24.000	ESTE-NORESTE	5 - 10	9 - 18
30.000	NORTE-NOROESTE	0 - 5	0 - 9
ÁREA DEL VOLCÁN NEVADO DEL HUILA			
En la mañana y hasta entrada la tarde pesistirán las condiciones secas, luego se advierten precipitaciones ligeras y dispersas.			
EI SERVICIO GEOLÓGICO COLOMBIANO reporta en nivel AMARILLO (III): CAMBIOS EN EL COMPORTAMIENTO DE LA ACTIVIDAD VOLCÁNICA. Lat: 2.92 Lon: -76.05			
ELEVACIÓN (pies)	DIRECCIÓN	VELOCIDAD	
	DIRECCIÓN	NUDOS	Km/h
10.000	ESTE-SURESTE	0 - 5	0 - 9
18.000	ESTE	15 - 20	27 - 37
24.000	ESTE	5 - 10	9 - 18
30.000	OESTE-NOROESTE	5 - 10	9 - 18
ÁREA DEL VOLCÁN CERRO MACHÍN			
En la mañana y hasta entrada la tarde pesistirán las condiciones secas, luego se advierten precipitaciones ligeras y dispersas.			
EI SERVICIO GEOLÓGICO COLOMBIANO reporta en nivel AMARILLO (III): CAMBIOS EN EL COMPORTAMIENTO DE LA ACTIVIDAD VOLCÁNICA. Lat: 4.80 Lon: -75.62			
ELEVACIÓN (pies)	DIRECCIÓN	VELOCIDAD	
		NUDOS	Km/h
10.000	SUR-SURESTE	0 - 5	0 - 9
18.000	ESTE	15 - 20	27 - 37
24.000	ESTE	5 - 10	9 - 18
30.000	NOROESTE	0 - 5	0 - 9

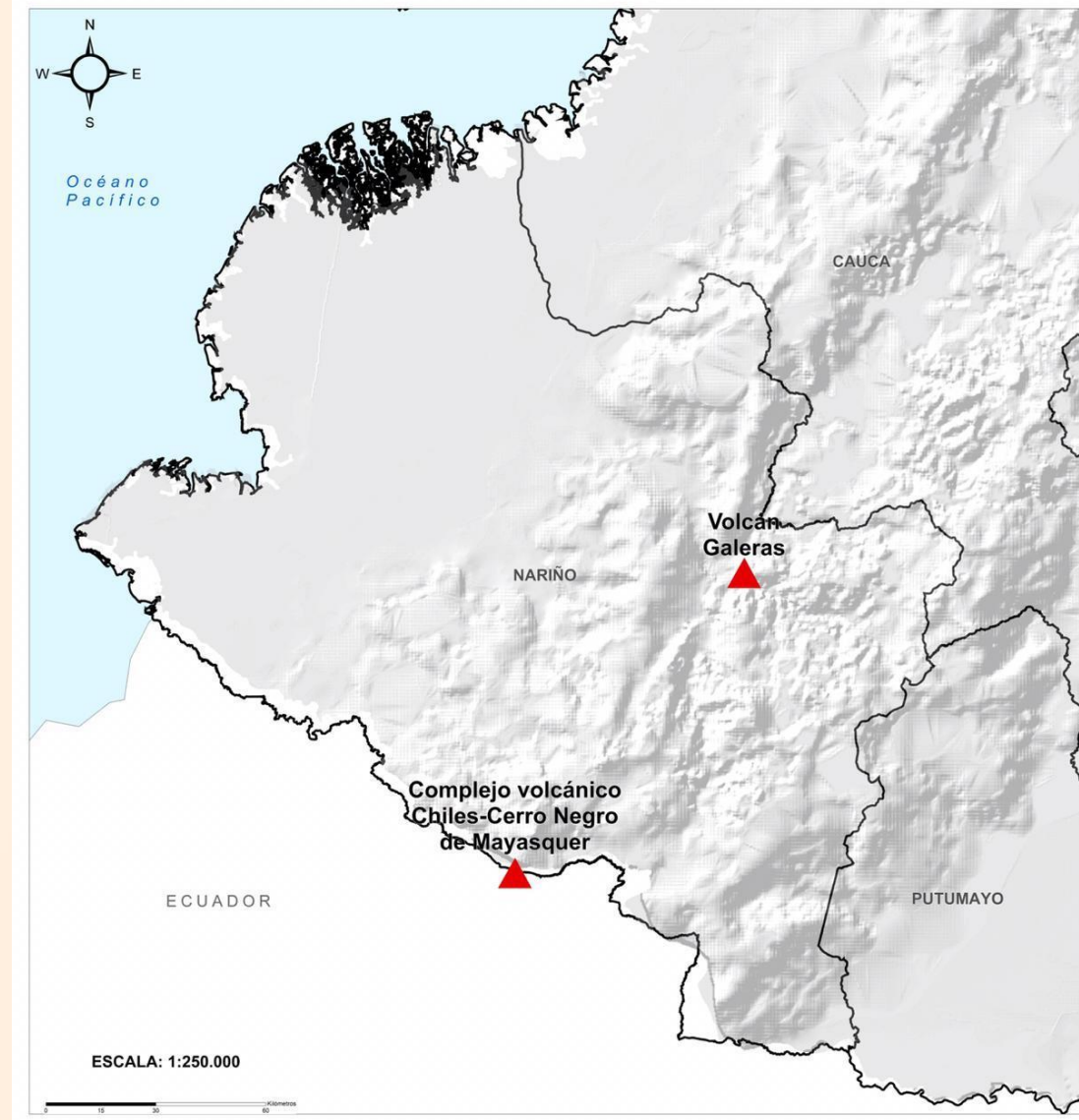




Pronóstico zonas volcánicas

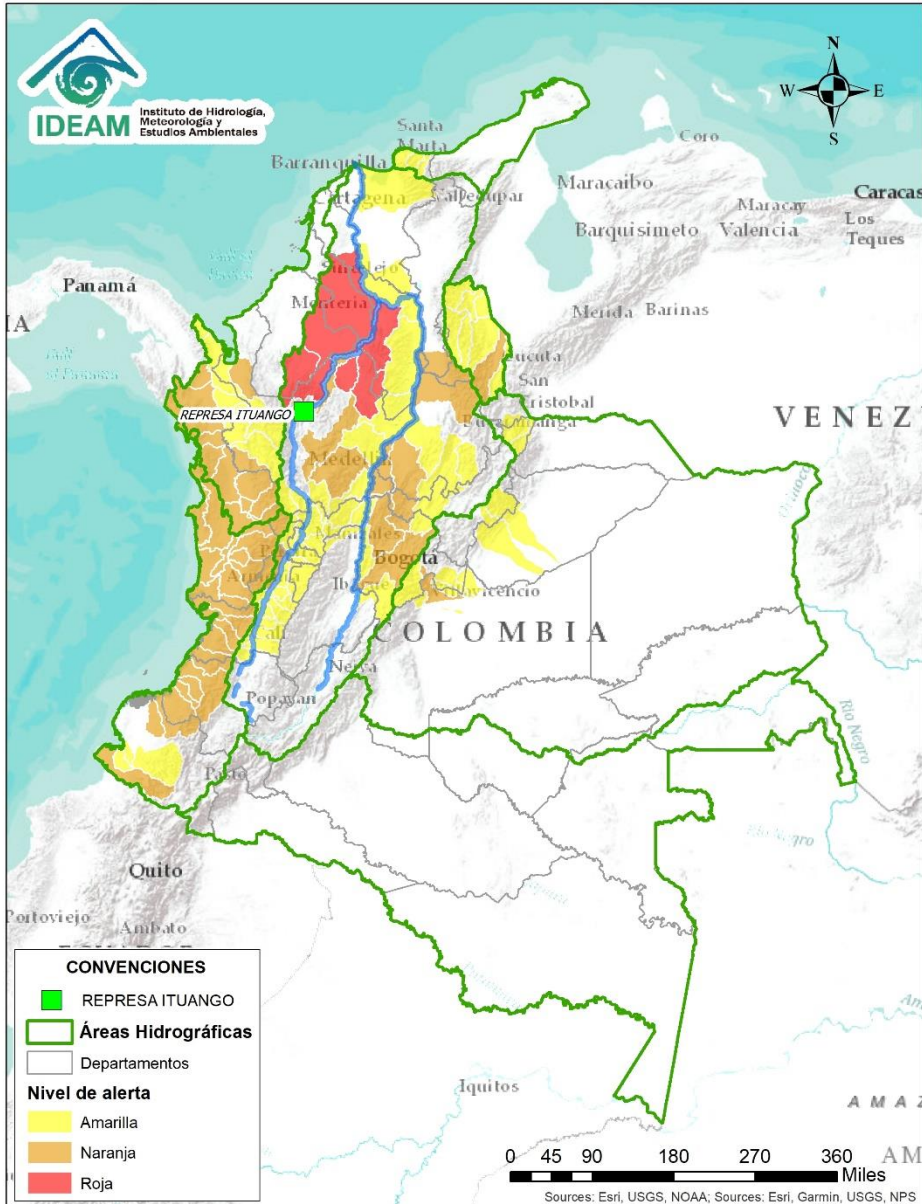
Mapa de zonas volcánicas

ÁREA DEL VOLCÁN GALERAS			
En el transcurso de la jornada, predominarán las condiciones mayormente cubiertas con lloviznas intermitentes durante la mañana y en la tarde			
EL SERVICIO GEOLÓGICO COLOMBIANO reporta en nivel AMARILLO (III): CAMBIOS EN EL COMPORTAMIENTO DE LA ACTIVIDAD VOLCÁNICA. Lat 1.55 Lon: -77.37			
ELEVACIÓN (pies)	DIRECCIÓN	VELOCIDAD	
		NUDOS	Km/h
10.000	ESTE-SURESTE	5 - 10	9 - 18
18.000	ESTE	15 - 20	27 - 37
24.000	ESTE-SURESTE	5 - 10	9 - 18
30.000	OESTE-NOROESTE	5 - 10	9 - 18
ÁREA DEL COMPLEJO VOLCÁNICO CHILES-CERRO NEGRO DE MAYASQUER			
En el área se espera abundante nubosidad con lluvias de carácter intermitente.			
EL SERVICIO GEOLÓGICO COLOMBIANO reporta en nivel AMARILLO (III): CAMBIOS EN EL COMPORTAMIENTO DE LA ACTIVIDAD VOLCÁNICA. Lat 0.81 -Lon:77.93 Lat 0.76 Lon:-77.95			
ELEVACIÓN (pies)	DIRECCIÓN	VELOCIDAD	
		NUDOS	Km/h
10.000	ESTE-SURESTE	5 - 10	9 - 18
18.000	ESTE	20 - 25	37 - 46
24.000	ESTE-SURESTE	5 - 10	9 - 18
30.000	OESTE-NOROESTE	10 - 15	18 - 27





Alertas Hidrológicas



Caño Cristales el río de los cinco colores, paraíso tropical! (Sierra de La Macarena – Meta, Colombia). – Autor: Mcleods, 19 de Febrero de 2018
Fuente: https://upload.wikimedia.org/wikipedia/commons/3/3e/Flashpacker_Connect_-_Cano_Cristales_webp

FEWS COLOMBIA

SISTEMA DE PRONÓSTICOS HIDROLÓGICOS Y ALERTAS TEMPRANAS

Consulte aquí el estado de los niveles en los ríos del país:

<http://fews.ideam.gov.co/colombia/MapaEstacionesColombiaEstado.html>



- Nota 1:** Las alertas hidrológicas pueden ser corregidas y/o actualizadas en el futuro. No representa una certificación oficial del IDEAM.
- Nota 2:** Es probable que los eventos hidrológicos reportados en las alertas emitidas no se estén presentando sobre los ríos principales sino sobre sus afluentes.
- Nota 3:** El IDEAM le recomienda a la población ribereña estar muy atentos al comportamiento de los niveles de los ríos y atender las recomendaciones que la Unidad Nacional de Gestión del Riesgo de Desastres (UNGRD) emita para la implementación de medidas de contingencia ante posibles afectaciones por desbordamientos e inundaciones.



LLUVIAS



NIVELES BAJOS



NIVELES ALTOS



CRECIENTE SÚBITA



TRANSITO DE CRECIENTES



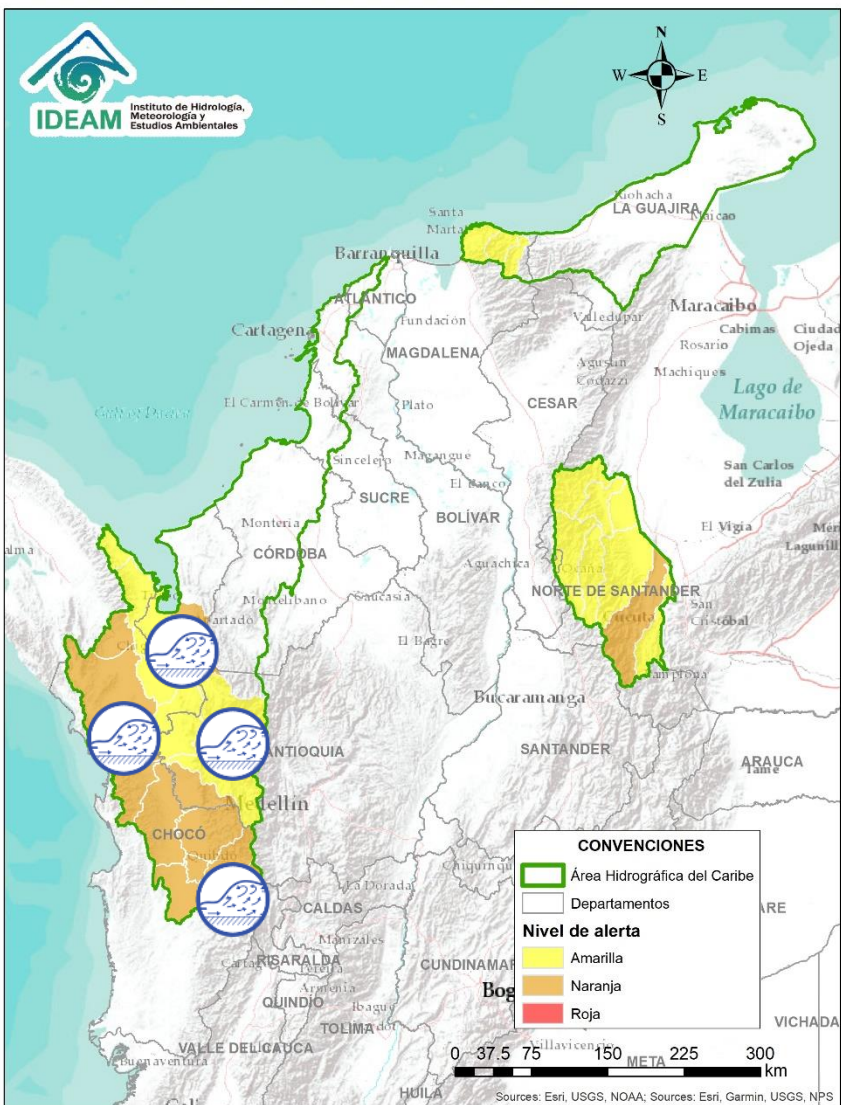
CRECIENTE POR DESEMBALSE



INUNDACIONES



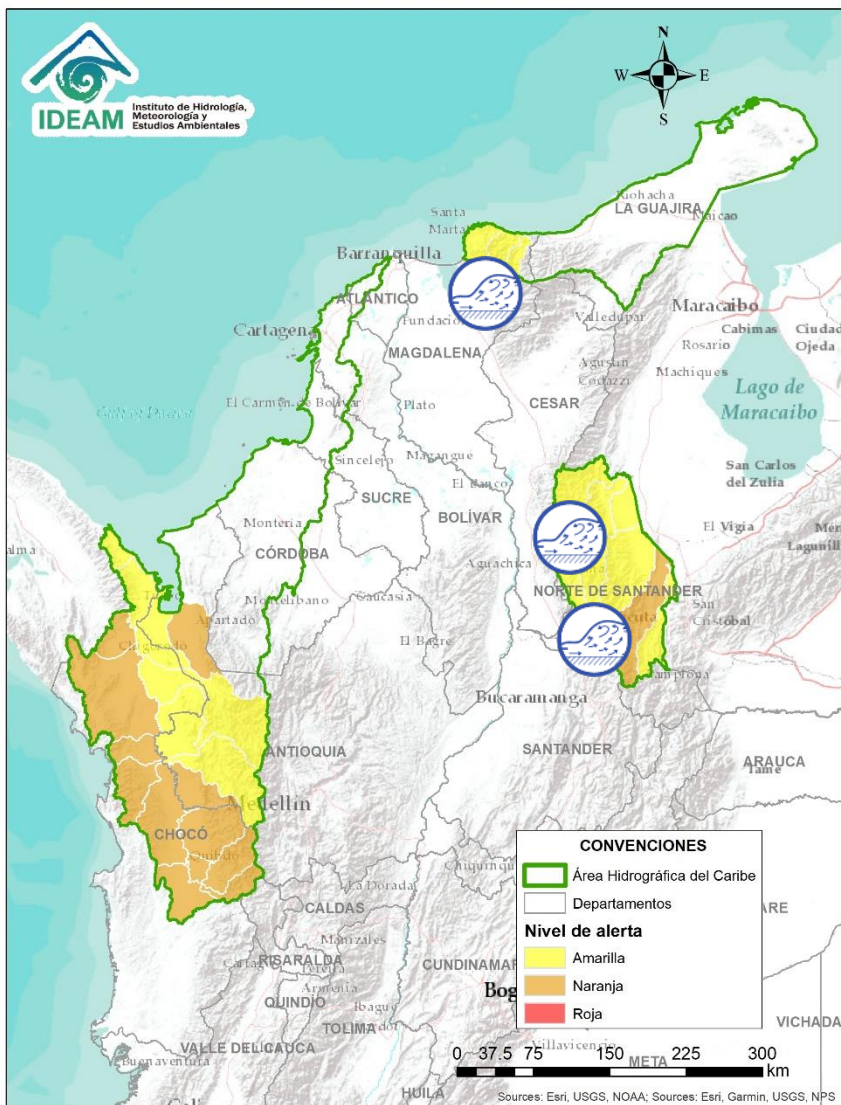
Área Hidrográfica del Caribe



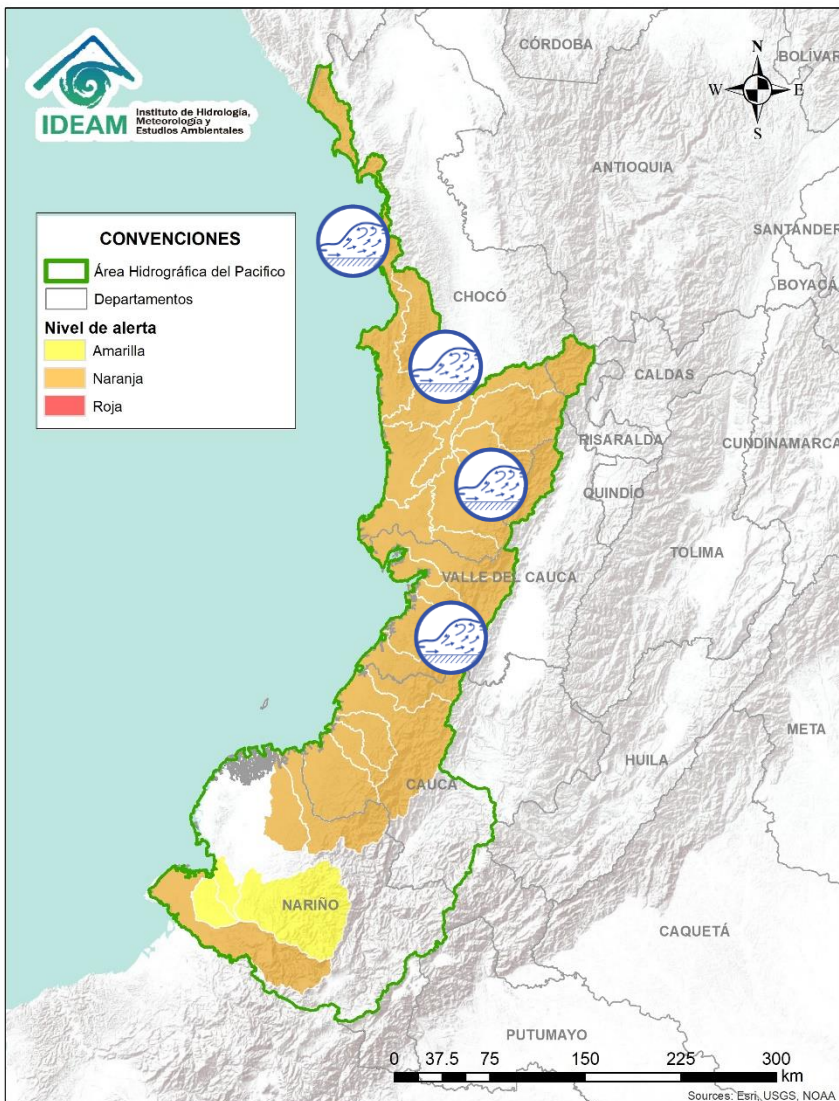
Alerta	Zona Hidrográfica	Subzona o Cuenca Hidrográfica	Descripción de la alerta hidrológica
	Atrato - Darién	Cuenca alta del río Atrato	Probabilidad incrementos súbitos en los niveles de las cuencas de los ríos Andágueda, Quito y Cabí, afluentes de la parte alta del río Atrato.
	Atrato - Darién	Cuenca media del río Atrato	Probabilidad de incrementos en el nivel de los ríos Cuía, Chicué, Uva, Pogué, Bebaramá, Bojayá, Napipí, Opagadó, Salaquí, entre otros directos a la cuenca media del río Atrato, se recomienda especial atención en el nivel del río Atrato a la altura de los municipios de Vigía de Fuerte.
	Atrato - Darién	Cuenca media del río Atrato	Se observan niveles altos del río Atrato a la altura del municipio de Vigía del Fuerte, por lo que debe mantener atentos especialmente en zonas bajas de los municipios de Medio Atrato (Beté), Bojayá, Carmen del Darién (Curbaradó) y Riosucio, e igualmente en Vigía del Fuerte y Urrao en el departamento de Antioquia.
	Atrato - Darién	Cuenca media del río Atrato	Probabilidad de incrementos súbitos en el nivel de los ríos Murrí, Murindó y Sucio entre otros directos a la cuenca media del río Atrato, se recomienda especial atención en los municipios de Vigía de Fuerte, Urrao, Frontino, Murindó, Dabeiba y Mutatá.
	Atrato - Darién	Cuenca baja del río Atrato	Se prevé crecientes súbitas en el río Cacarica entre otros afluentes directos al río Atrato en la cuenca baja.
	Caribe - Litoral	Cuencas del Golfo de Urabá	Probabilidad de crecientes súbitas en los ríos León, Mulatos, Guaduas, Carepa, Apartadó, Grande, Currulao, Guadualito, Zungo, Bobal, Bijagual, Tanela y Tola entre otros que desembocan al Golfo de Urabá, se recomienda especial atención en los municipios de Chigorodó, Carepa, Apartado y Turbo.
	Caribe - Litoral	Cuenca directas al Mar Caribe	Probabilidad de crecientes súbitas en los ríos San Juan, Volcán, Canalete y otros arroyos directos al Caribe, especial atención en el municipio de Arboletes y el Corregimiento La Candelaria (Antioquia).
	Sinú	Cuenca baja del río Sinú	Niveles altos del río Sinú en su cuenca baja, se recomienda especial atención municipios de Purísima, San Bernardo del Viento, Momil y Lorica, este último municipio reporto en días anteriores desbordamiento de los ríos Bijao y Sinú, y las ciénagas Grande y Playón de Momil.



Área Hidrográfica del Caribe



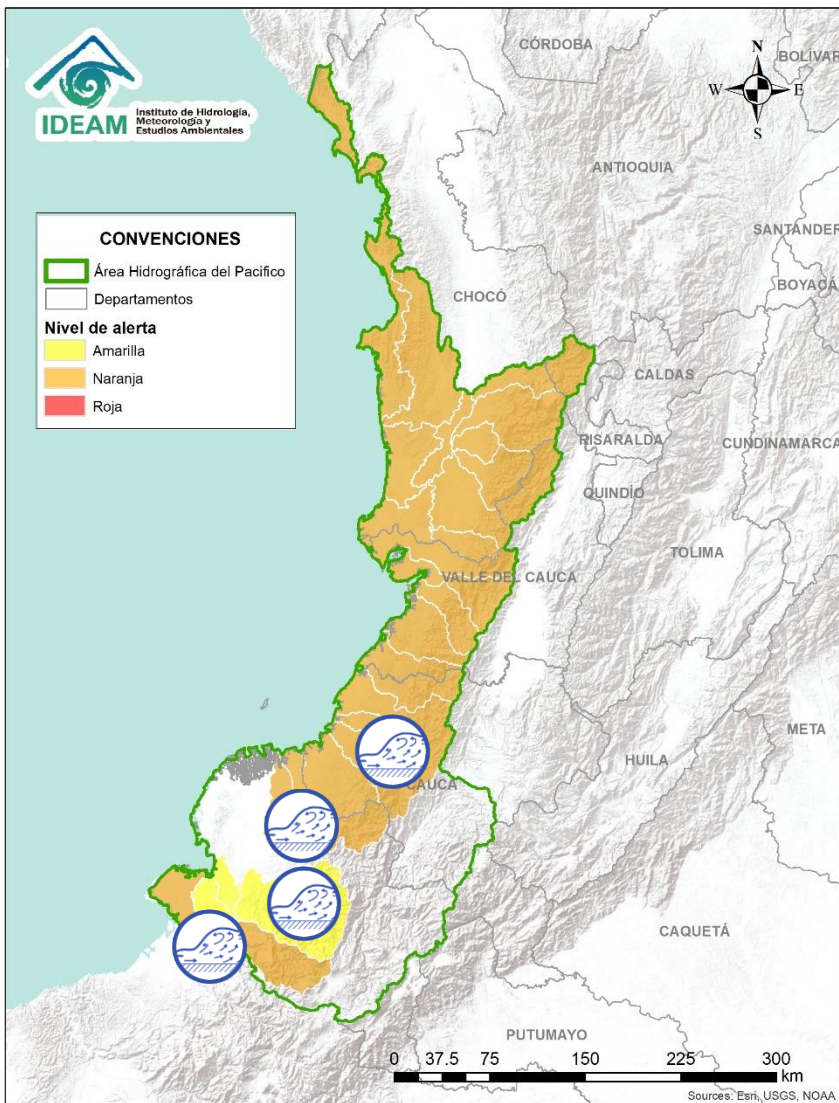
Alerta	Zona Hidrografica	Subzona o Cuenca Hidrografica	Descripción de la alerta hidrológica
	Caribe - Litoral	Arroyos directos al Caribe	Probabilidad de formación de arroyos directos al Mar Caribe, especialmente en la ciudad de Cartagena y Barranquilla.
	Caribe - Guajira	Cuencas Sierra Nevada – Mar Caribe	Probabilidad de crecientes súbitas en los ríos Piedras, Manzanares, Gaira, Guachaca, Mendiguaca, Buritaca que descenden la Sierra Nevada de Santa Marta y descargan sus aguas al Mar Caribe.
	Caribe - Guajira	Cuencas Sierra Nevada – Mar Caribe	Probabilidad de crecientes súbitas en el río Don Diego, que descende la Sierra Nevada de Santa Marta y descargan sus aguas al Mar Caribe.
	Catatumbo	Cuencas del alto Catatumbo	Probabilidad de crecientes súbitas en la cuenca del río Zulia, en la región del Catatumbo.
	Catatumbo	Cuencas del Catatumbo	Posibilidad de ocurrencia de crecientes súbitas en las cuencas de los ríos Tibú, Sardinata, Presidente, Pamplonita, Algodonal, Socuavó, Tarra y Río de Oro, afluentes al Catatumbo.



Alerta	Zona Hidrografica	Subzona o Cuenca Hidrografica	Descripción de la alerta hidrológica
	San Juan	Cuenca alta del río San Juan	Probabilidad de crecientes súbitas en el río San Juan y sus afluentes, especialmente los ríos Tamaná, Condoto y Cajón, se recomienda especial atención a la altura de los municipios de Tadó, Istmina, Condoto, Novita, Santa Rita y San José del Palmar.
	San Juan	Cuenca media y baja del río San Juan	Probabilidad de crecientes súbitas en el río San Juan y sus afluentes, especialmente los ríos Sípi, Capoma, Calima y Munguidó, se recomienda especial atención a la altura de los municipios de Sipí, Medio San Juan y Litoral de San Juan.
	Baudó	Cuenca del río Baudó	Probabilidad de crecientes súbitas en el río Baudó y sus afluentes, se recomienda especial atención en la cabecera municipal del municipio de Alto, Medio y Bajo Baudó, y para varios de sus corregimientos entre los cuales se destacan Santa María, Miacorá, Divisa, Cohecho, Chachajo, Santa Rita, La Pureza y Nauca.
	Directos al Pacífico	Cuencas directas al Pacífico (Chocó)	Se mantiene esta alerta ante los posibles incrementos súbitos en el nivel de los ríos Jella, Chocolatal, Jurado y sus afluentes, entre otros directos al Océano Pacífico en el departamento de Chocó, se recomienda especial atención en los municipios de Bahía Solano y Juradó.
	Directos al Océano Pacífico	Cuencas departamento Valle del Cauca	Probabilidad de incrementos súbitos en los niveles de los ríos Dagua, Escalereite, Anchicayá, Cajambre, Mayorquín, Raposo, Naya y sus afluentes, directos al Océano Pacífico en el departamento de Valle del Cauca. Especial atención en el río Dagua, ya que se han registrado precipitaciones fuertes en las últimas horas.



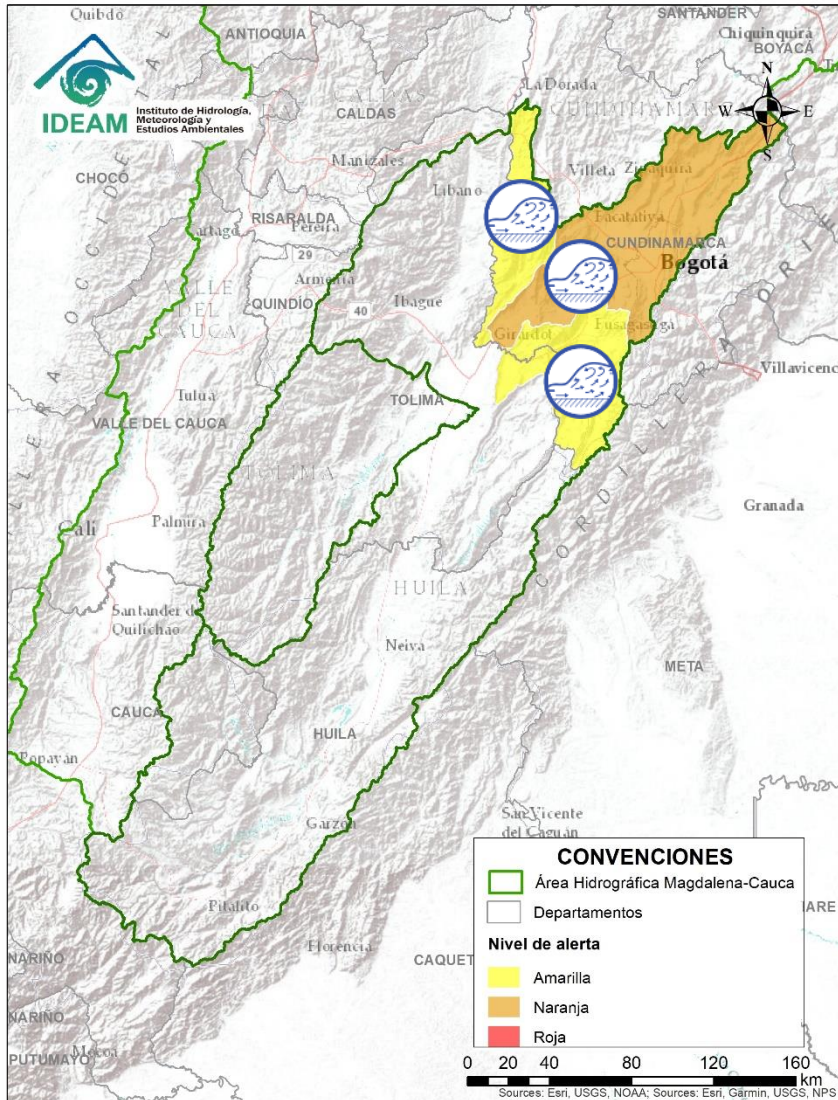
Área Hidrográfica del Pacífico



Alerta	Zona Hidrográfica	Subzona o Cuenca Hidrográfica	Descripción de la alerta hidrológica
	Directos al Océano Pacífico	Cuencas departamento de Cauca	Probabilidad de crecientes súbitas en los ríos San Francisco (afluente al Naya), Naya, San Juan de Micay, Saija, Timbiquí y sus afluentes: Se recomienda especial atención a todos los ríos directos al Océano Pacífico en el departamento de Cauca.
	Patía	Cuenca alta del río Patía	Posibles incrementos súbitos en el nivel de los ríos Guachicono, Mayo, Juananbú y Guáitara, afluentes a la cuenca alta del río Patía (Cauca-Nariño).
	Patía	Cuenca del río Telembí	Probabilidad de crecientes súbitas en la cuenca del río Telembí y sus aportantes, en el municipio de Barbacoas (Nariño).
	Directos al Océano Pacífico	Cuencas de los ríos Iscuandé y Tapaje	Probabilidad de crecientes súbitas en los ríos Iscuandé, Tapaje y sus afluentes, los cuales drenan sus aguas al Océano Pacífico, se recomienda especial atención en el municipio de Santa Bárbara al noroccidente del departamento de Nariño.
	Mira	Cuencas de los ríos Tola y Rosario	Probabilidad de crecientes súbitas en los ríos Tola, Rosario y sus afluentes, al sur occidente del departamento de Nariño.
	Mira	Cuenca del río Mira	Probabilidad de crecientes súbitas en el río Mira y sus afluentes especialmente el río Guiza, se recomienda especial atención a la altura de los municipios de Ricaurte y Tumaco (Nariño).



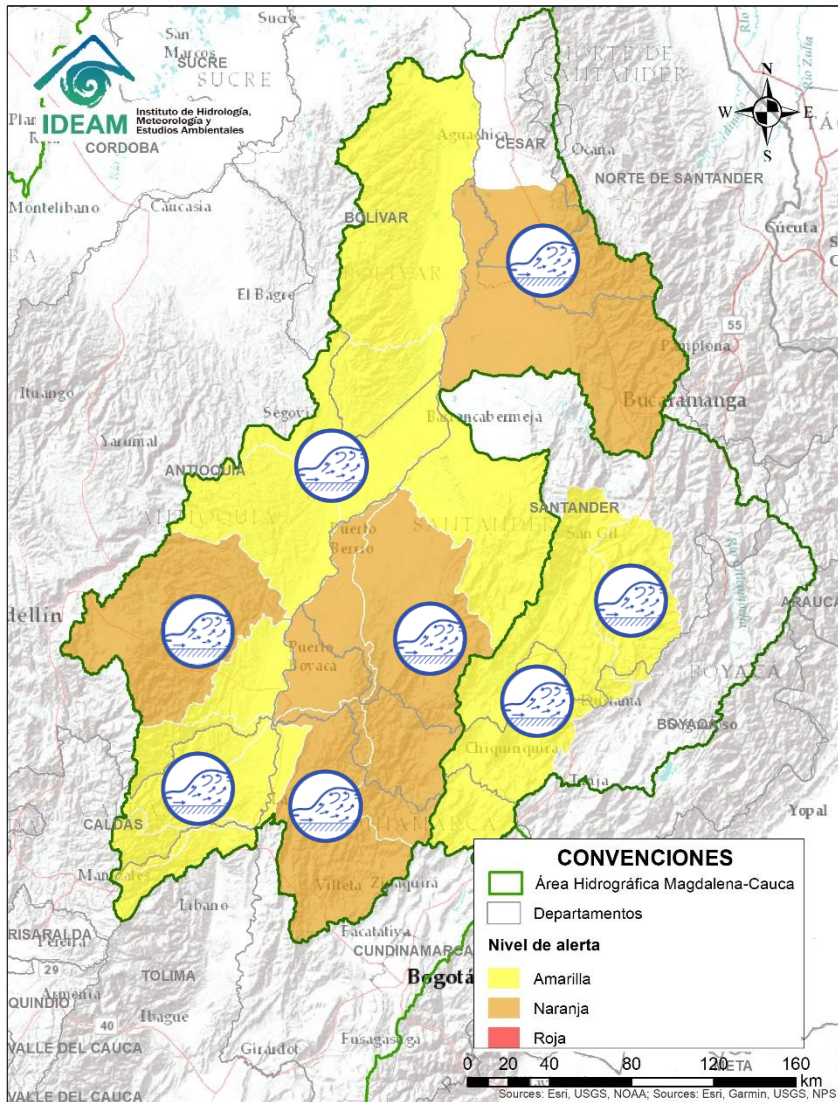
Área Hidrográfica del Magdalena – Cauca (cuena alta del río Magdalena)



Alerta	Zona Hidrografica	Subzona o Cuenca Hidrografica	Descripción de la alerta hidrológica
	Alto Magdalena	Cuenca del río Sumapaz	Crecientes súbitas en el río Sumapaz a la altura de los municipios de Cabrera, Pandi, San Bernardo y Melgar, se espera que esta condición se refleje en los demás cauces de la cuenca del río Sumapaz.
	Alto Magdalena	Cuenca del río Bogotá	Probabilidad de crecientes súbitas en los niveles del río Bogotá y sus afluentes los ríos Teusacá, Tunjuelo, Subachoque, Canal Salitre y Cundinamarca, a la altura de los municipios de Cogua, Chocontá, Suesca, Gachancipá, Tocancipá, Funza, La Calera, Tocaima y Girardot entre otros (Cundinamarca).
	Alto Magdalena	Cuenca del río Seco	Probabilidad de incrementos súbitos en el nivel del río Seco entre otros directos al Magdalena en este sector.

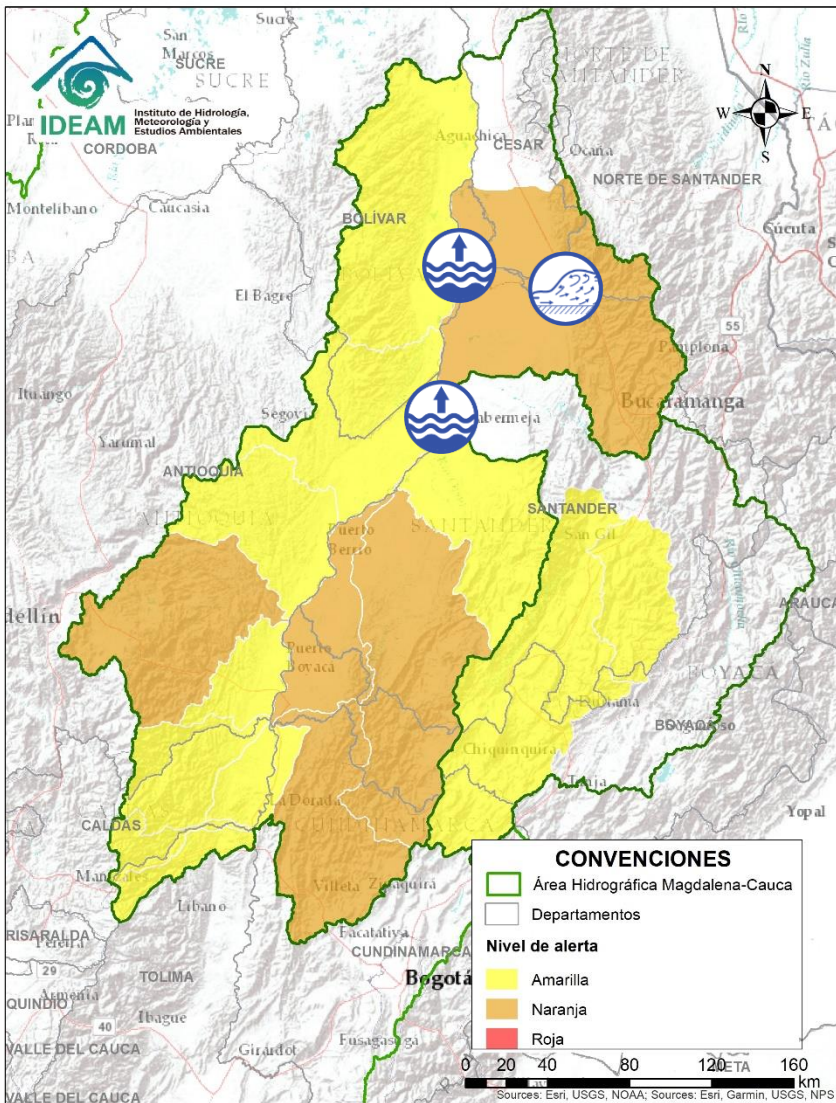





Área Hidrográfica del Magdalena – Cauca (cuenca media del río Magdalena)



Alerta	Zona Hidrografica	Subzona o Cuenca Hidrografica	Descripción de la alerta hidrológica
	Medio Magdalena	Cuenca del río Gualí	Probabilidad de crecientes súbitas en el río Gualí y sus afluentes, especial recomendación en el municipio de Fresno, Mariquita, Pensilvania, Samaná (Tolima).
	Medio Magdalena	Cuencas de los ríos Guarín y La Miel	Probabilidad de incrementos en los niveles de los ríos La Miel, Guarín y sus afluentes, especial recomendación en los municipios de Manzanares, La Victoria (Caldas) y Sansón (Antioquia).
	Medio Magdalena	Cuenca del río Nare	Probabilidad de Crecientes súbitas en el nivel del río Nare y sus afluentes los ríos Negro, Marinilla, Nus y Samaná entre otros, en los municipios de Rionegro, Marinilla, San Luis, Yolombó y Puerto Nare.
	Medio Magdalena	Cuenca del río San Bartolomé y Cimitarra	Probabilidad de incrementos súbitos en el nivel de los ríos Cimitarra, San Bartolomé y sus afluentes, espacialmente en el río Regla.
	Medio Magdalena	Cuenca del río Negro	Probabilidad de crecientes súbitas en el río Negro y sus afluentes, a la altura de los municipios de Nimaima y El Peñón (Cundinamarca). Se recomienda especial atención al río Moras en el municipio de Yacopi (Cundinamarca), entre otros directos al Magdalena Medio.
	Medio Magdalena	Cuenca del río Carare	Crecientes súbitas en el río Carare a la altura del municipio de Cimitarra (Santander).
	Medio Magdalena	Cuenca del río Opón	Probabilidad de crecientes súbitas en el río La Colorada entre otros afluentes al río Opón a la altura del municipio de Simacota (Santander).
	Sogamoso	Cuenca del río Fonce	Probabilidad de crecientes súbitas en la cuenca del río Fonce y afluentes, a la altura de los municipios de Páramo, Mogotes y San Gil.
	Sogamoso	Cuenca del río Suárez	Probabilidad de incrementos súbitos en los niveles del río Suárez y sus afluentes, especialmente los ríos Monquirá y Cane.

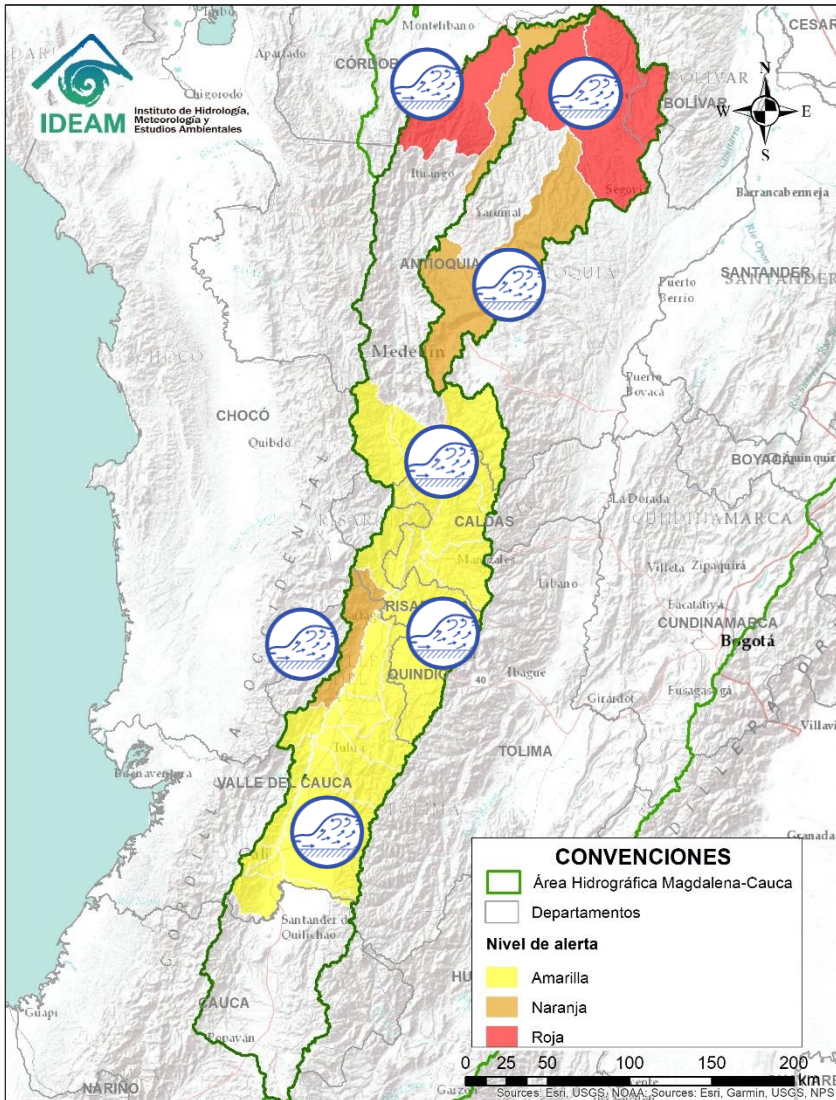
Área Hidrográfica del Magdalena – Cauca (cuenca media del río Magdalena)



Alerta	Zona Hidrográfica	Subzona o Cuenca Hidrográfica	Descripción de la alerta hidrológica
	Medio Magdalena	Cuenca del río Lebrija	Probabilidad de incrementos súbitos en los niveles de los afluentes al río Lebrija, especialmente el río de Oro y la cuenca del río Surata que atraviesan la ciudad de Bucaramanga, al igual que en el cauce principal del río Lebrija a la altura de los municipios de Puerto Wilches y Sabana de Torres (Santander).
	Medio Magdalena	Cuenca de la quebrada el Carmen	Probabilidad de crecientes súbitas en la quebrada el Carmen entre otros aportantes directos al río Magdalena.
	Medio Magdalena	Parte media del río Magdalena	Se mantiene esta alerta por niveles altos para el río Magdalena en Barrancabermeja (Santander) - San Pablo (Bolívar) - Puerto Wilches (Santander) - Gamarra (Cesar). CDGRD Cesar informa sobre afectaciones por inundación en Corregimiento Las Minas, municipio de San Martín, Cesar.

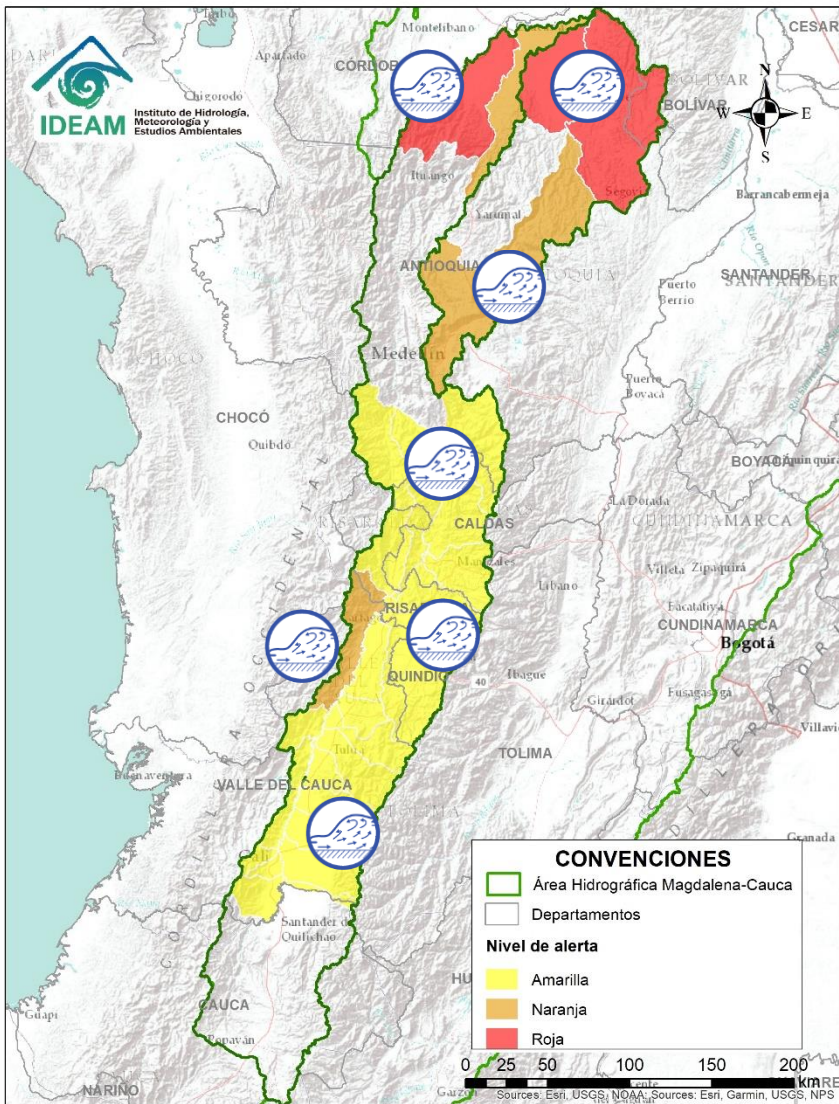





Área Hidrográfica del Magdalena – Cauca (cuenca del río Cauca)



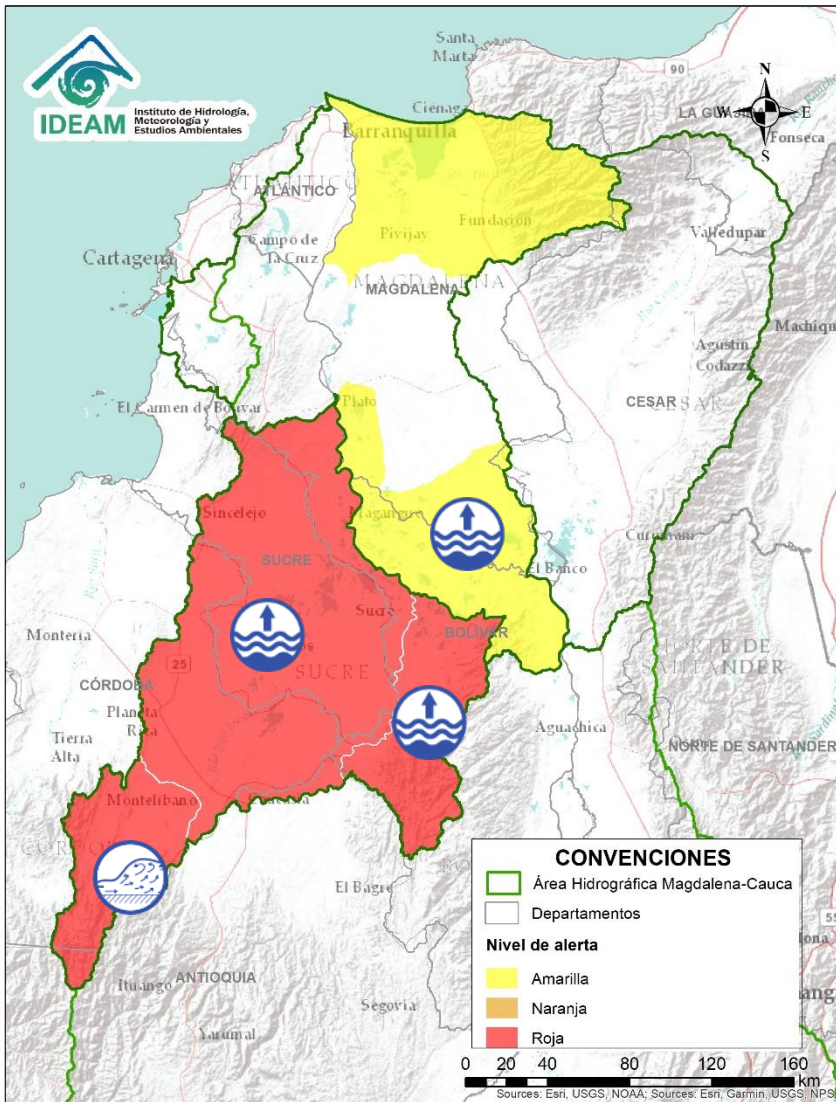
Alerta	Zona Hidrografica	Subzona o Cuenca Hidrografica	Descripción de la alerta hidrológica
	Cauca	Cuenca alta y media del Cauca	Probabilidad de crecientes súbitas en los aportantes de la cuenca alta del río Cauca: especialmente en los ríos Quinamayo, Timba, Salado, Piendamó, Palace, Ovejas, Palo, Paila entre otros directos a la parte alta del río Cauca (departamento de Cauca) y los ríos Claro, Jamundí, Palace, Cali, Lili, Meléndez, Cañavalejo, Frio, Pescador, Las Cañas, Los Micos, Obando, Guadalajara, Bugalagrande, Paila y San Pedro, entre otros directos al río Cauca (departamento de Valle del Cauca).
	Cauca	Cuenca media del Cauca	Probabilidad de crecientes súbitas en los ríos Pescador, RUT, Chanco, Catarina, Cañaveral, directos al río Cauca (departamento de Valle del Cauca).
	Cauca	Cuencas de los ríos del Eje Cafetero	Probabilidad de crecientes súbitas en las cuencas de los ríos Arma, Frio, Tapias, Risaralda, Chinchiná, Otún y La Vieja, en los departamentos de Quindío, Caldas y Risaralda.
	Cauca	Cuenca del río San Juan	Creencias súbitas en el río San Juan y sus afluentes especialmente la quebrada la Liboriana, a la altura de los municipios de Salgar y Ciudad Bolívar (Antioquia).
	Nechí	Cuenca del río Porce	Probabilidad de crecientes súbitas en las quebradas y ríos del Valle de Aburra, aportante de la cuenca alta del río Porce. Especial atención a los niveles del río Medellín y sus aportantes las quebradas La Guayabala y La Altavista, en los municipios de Rionegro, Caldas, Sabaneta, Itagüí, Bello y La Estrella.

Área Hidrográfica del Magdalena – Cauca (cuenca del río Cauca)



Alerta	Zona Hidrografica	Subzona o Cuenca Hidrografica	Descripción de la alerta hidrológica
	Cauca	Directos al río Cauca entre Pto Valdivia y Nechí	Se mantiene esta alerta por condición de ascenso del cauce principal del río Cauca a la altura del municipio de Caucasia (Antioquia).
	Cauca	Cuenca del río Taraza-Man	Crecientes súbitas en el río Tarazá-Man y sus afluentes, especialmente el río Tarazá a la altura del municipio del mismo nombre, no se descarta situación similar en el río Man en Cáceres (Antioquia).
	Nechí	Cuenca baja del río Nechí y Afluentes directos.	Se mantiene esta alerta por condición de ascenso del cauce principal del río Nechí y valores altos que superan la cota de afectación a la altura del municipio de Nechí (Antioquia).

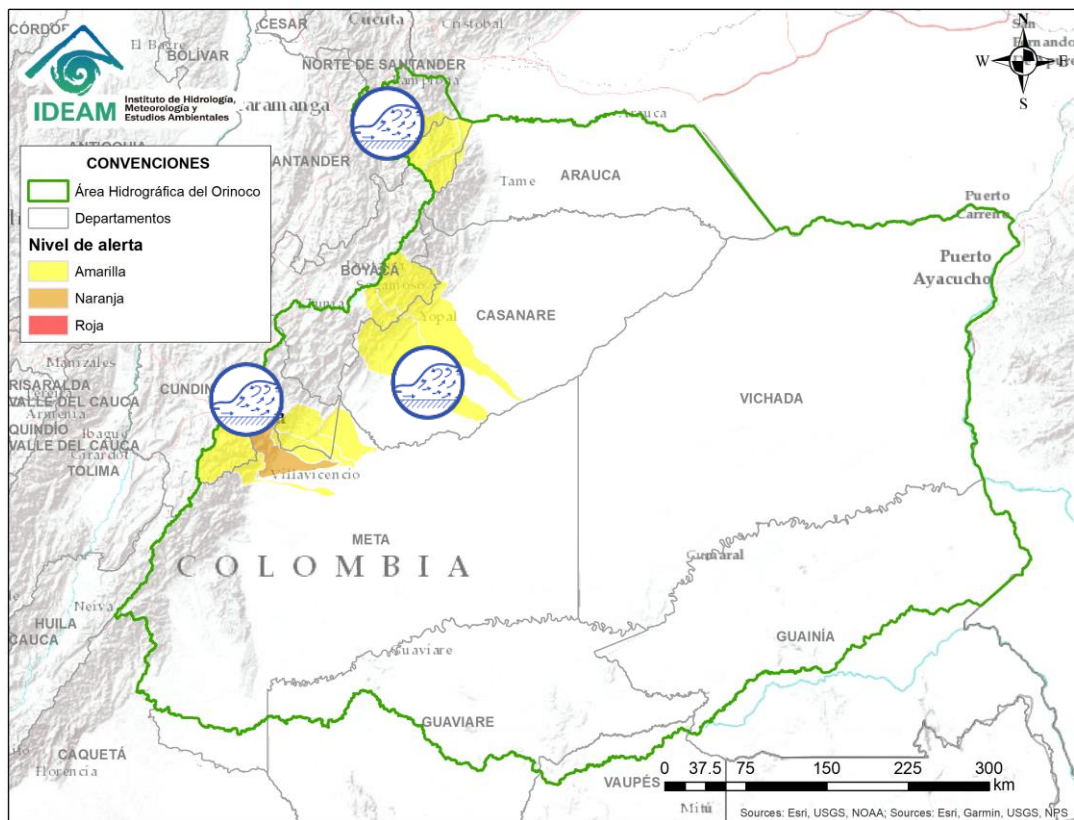
Área Hidrográfica del Magdalena – Cauca (cuena baja del río Magdalena)



Alerta	Zona Hidrográfica	Subzona o Cuenca Hidrográfica	Descripción de la alerta hidrológica
	Bajo Magdalena	Parte baja del río Magdalena	Niveles altos en el nivel del río Cauca entre los municipios de Nechí (Antioquia), San Jacinto del Cauca (Bolívar), Guaranda (Sucre), Achí y Pinillos (Bolívar). La UNGRD informa sobre calamidad en el municipio de Montecristo por una inundación generada por los ríos Caribona y Cauca en los corregimientos de Villa Uribe, Regencia, San Agustín, Taburetera y Puerto España.
	Bajo Magdalena	Parte baja del río Magdalena	Incrementos en el nivel de los ríos Directos al bajo Magdalena entre el Banco y el Plato.
	Bajo Magdalena	Cuenca alta del río San Jorge	Niveles altos en la parte alta del río San Jorge, en los municipios de Montelíbano, Buenavista y Ayapel, en Córdoba.
	Bajo Magdalena	Ciénaga de San Marcos y parte baja del río San Jorge	<p>Se registra niveles estables en el río San Jorge, con una condición de ascenso ligero a la altura del centro poblado Marralú, así como en las ciénagas de San Marcos y Ayapel. A partir de las lluvias puntuales registradas durante el último día, se observa el ascenso del caño Barro.</p> <p>Se prevé que predomine la condición de ascenso sobre el cauce principal del río San Jorge, a la altura de los municipios de Buenavista y Ayapel, aportando al incremento de niveles en el sistema de ciénagas asociado.</p> <p>Nota: Se espera que en horas de la noche el río San Jorge pueda exceder el umbral de la alerta roja a la altura del centro urbano de La Apartada (municipio de Buenavista-Córdoba).</p>



Área Hidrográfica del Orinoco



Alerta	Zona Hidrográfica	Subzona o Cuenca Hidrográfica	Descripción de la alerta hidrológica
	Meta	Cuencas de la parte alta del río Meta	Probabilidad de crecientes súbitas en el río Guayuriba y sus afluentes, especialmente los ríos Blanco y Negro, entre Guayabetal (Cundinamarca), Acacias y Villavicencio (Meta), así como en los ríos Guacavía y Humea, en los municipios de Villavicencio, Restrepo y Cumaral.
	Meta	Cuencas de la parte alta del río Meta	Probabilidad de crecientes súbitas en el Guatiquía.
	Arauca	Cuencas afluentes del río Arauca	Probabilidad de crecientes súbitas en los ríos Bojabá, Cobugón, Cobaría, aportantes de la cuenca alta del río Arauca. Se recomienda principal atención en los municipios de Cubará (Boyacá), Chitaga y Toledo (Norte Santander).
	Casanare	Cuenca del río Casanare	Crecientes súbitas en la cuenca alta del río Casanare y sus afluentes, a la altura de San Salvador.



Estado de los Embalses

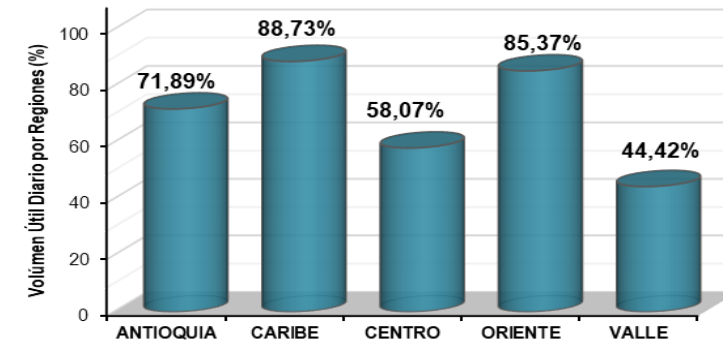
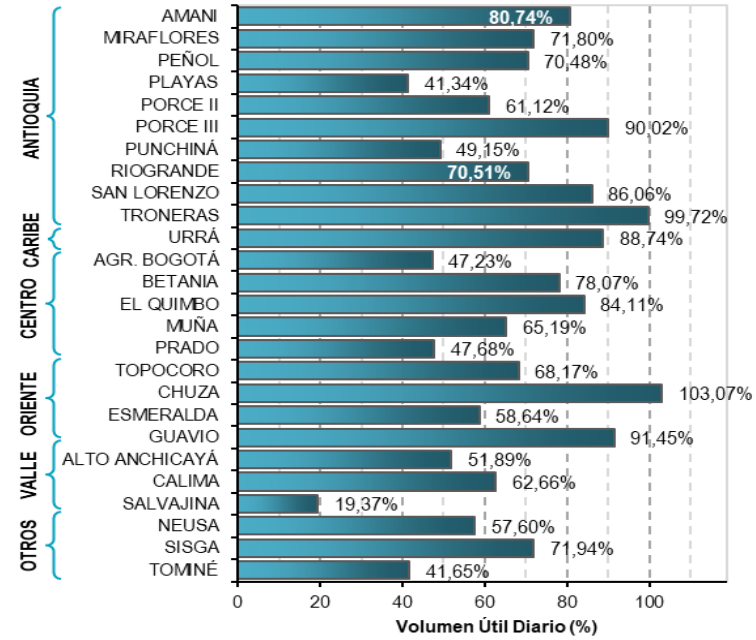


A continuación se relaciona el volumen útil diario de los principales embalses del país (expresado en porcentaje), de acuerdo con la información reportada por XM S.A. E.S.P en la siguiente dirección electrónica: <http://ido.xm.com.co/ido/SitePages/hidrologia.aspx?q=reservas>



VOLUMEN ÚTIL DIARIO EN LOS PRINCIPALES EMBALSES DEL PAÍS

Sábado, 26 de octubre de 2019

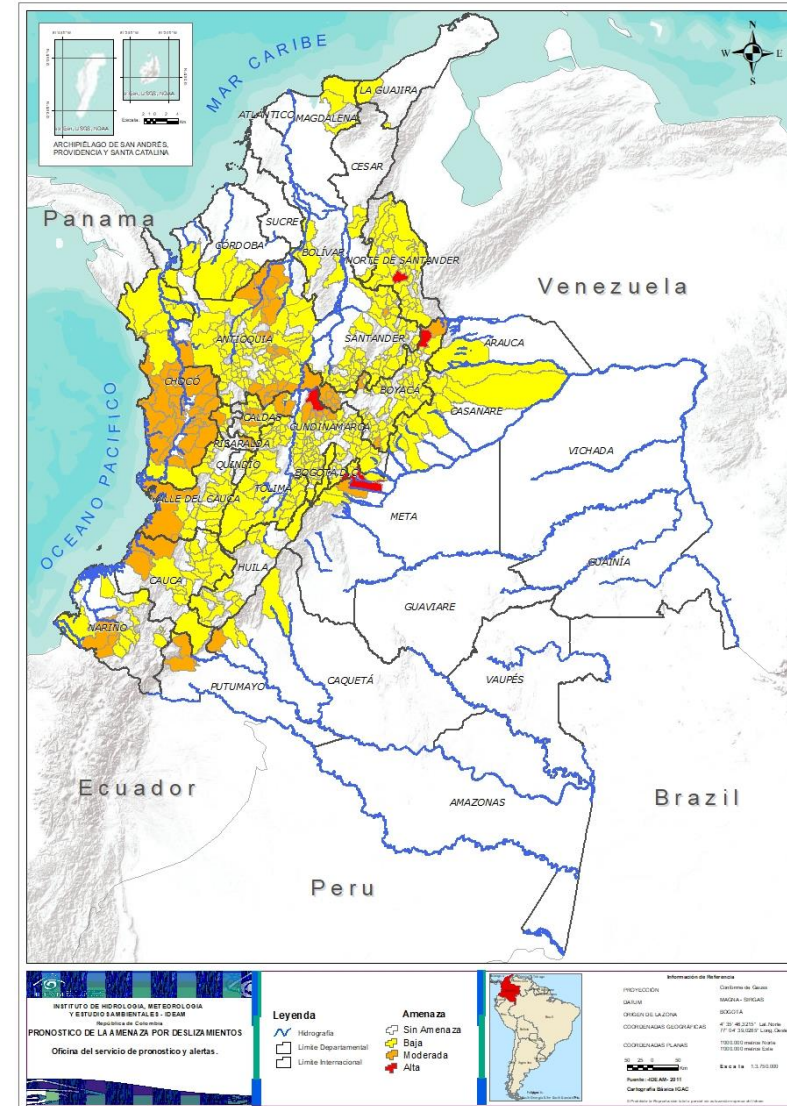




RESUMEN

Se mantiene saturación de humedad en los suelos ocasionando probabilidad alta y moderada de ocurrencia de deslizamientos de tierra en algunos municipios de los departamentos de la región Andina, Pacífico, Orinoquia y Amazonía.

Mapa 1. Pronóstico nacional de amenaza por deslizamientos de tierra detonados por lluvias.

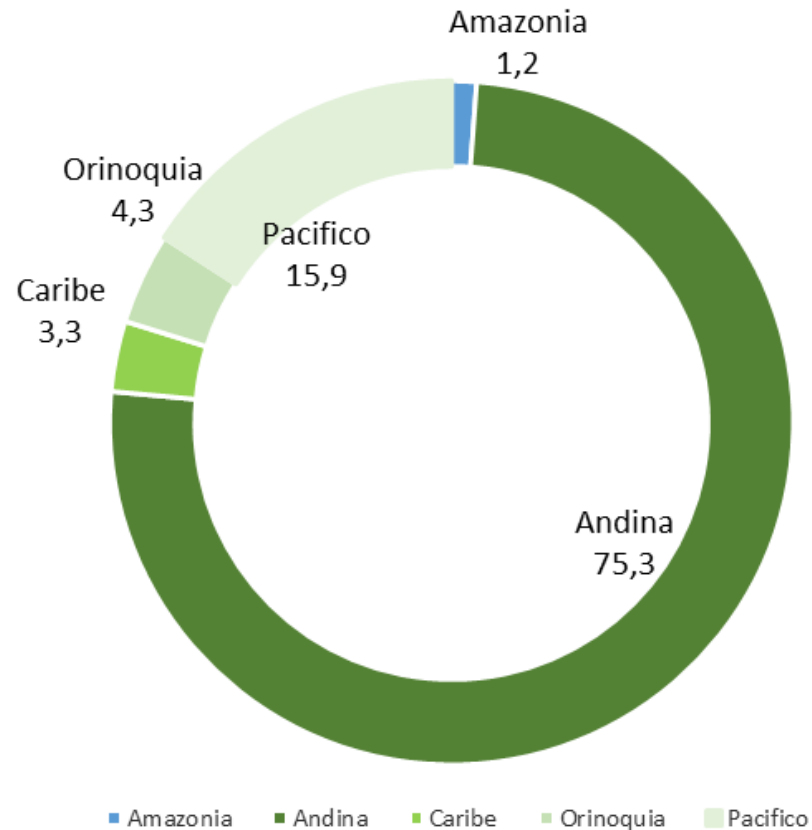




Pronóstico de la Amenaza por Deslizamientos de Tierra



Alertas por Región



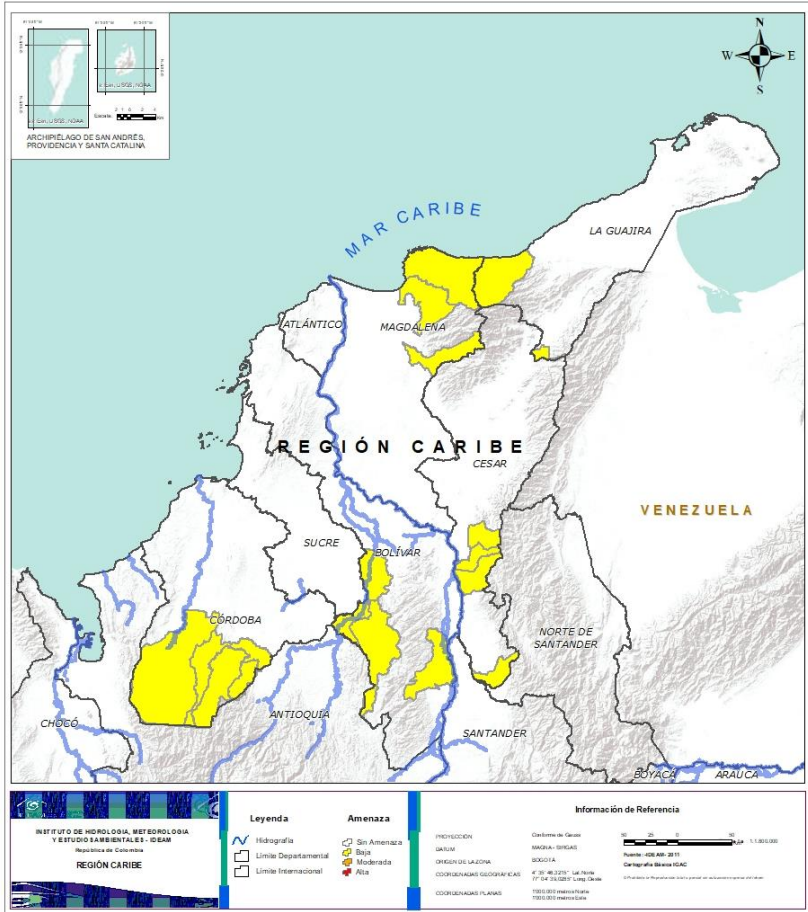
DEPARTAMENTO	Nº
BOYACÁ	1
CUNDINAMARCA	2
META	2
NORTE DE SANTANDER	1
TOTAL	6

DEPARTAMENTO	Nº
ANTIOQUIA	18
BOYACÁ	15
CALDAS	5
CAQUETÁ	1
CAUCA	2
CHOCÓ	20
CUNDINAMARCA	6
META	1
NARIÑO	2
PUTUMAYO	2
RISARALDA	2
SANTANDER	1
VALLE DEL CAUCA	2
TOTAL	77

DEPARTAMENTO	Nº
ANTIOQUIA	66
ARAUCA	1
BOLÍVAR	4
BOYACÁ	50
CALDAS	14
CAQUETÁ	3
CASANARE	13
CAUCA	19
CESAR	4
CHOCÓ	5
CÓRDOBA	4
CUNDINAMARCA	78
HUILA	11
LA GUAJIRA	2
MAGDALENA	3
META	5
NARIÑO	11
NORTE DE SANTANDER	27
QUINDÍO	3
RISARALDA	3
SANTANDER	48
TOLIMA	33
VALLE DEL CAUCA	20
TOTAL	427



REGIÓN CARIBE



Alerta

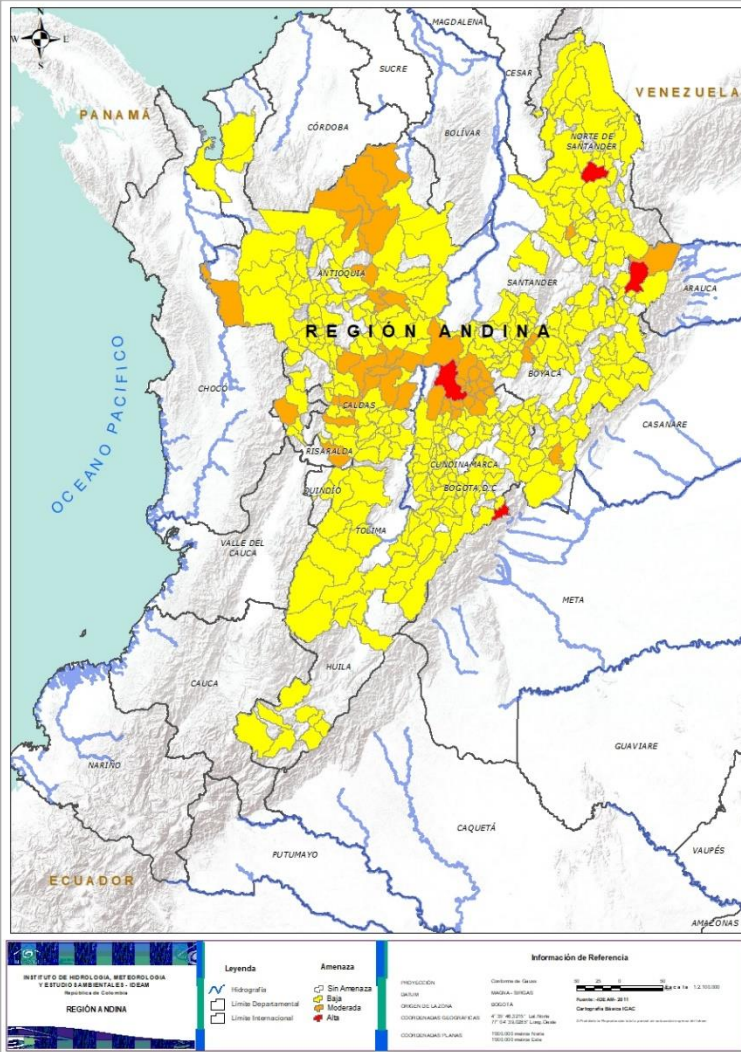
SITIOS PARA LOS CUALES SE GENERA LA ALERTA



- BOLÍVAR:** Achí, Montecristo, San Jacinto Del Cauca, Simití.
- CESAR:** La Gloria, Pailitas, Pelaya, San Alberto.
- CÓRDOBA:** Montelíbano, Puerto Libertador, San Jose De Ure, Tierralta.
- LA GUAJIRA:** Dibulla, La Jagua Del Pilar.
- MAGDALENA:** Ciénaga, Fundación, Santa Marta.



REGIÓN ANDINA



Alerta

SITIOS PARA LOS CUALES SE GENERA LA ALERTA



BOYACÁ: Chiscas.
CUNDINAMARCA: Guayabetal, Yacopí.
NORTE DE SANTANDER: Salazar.



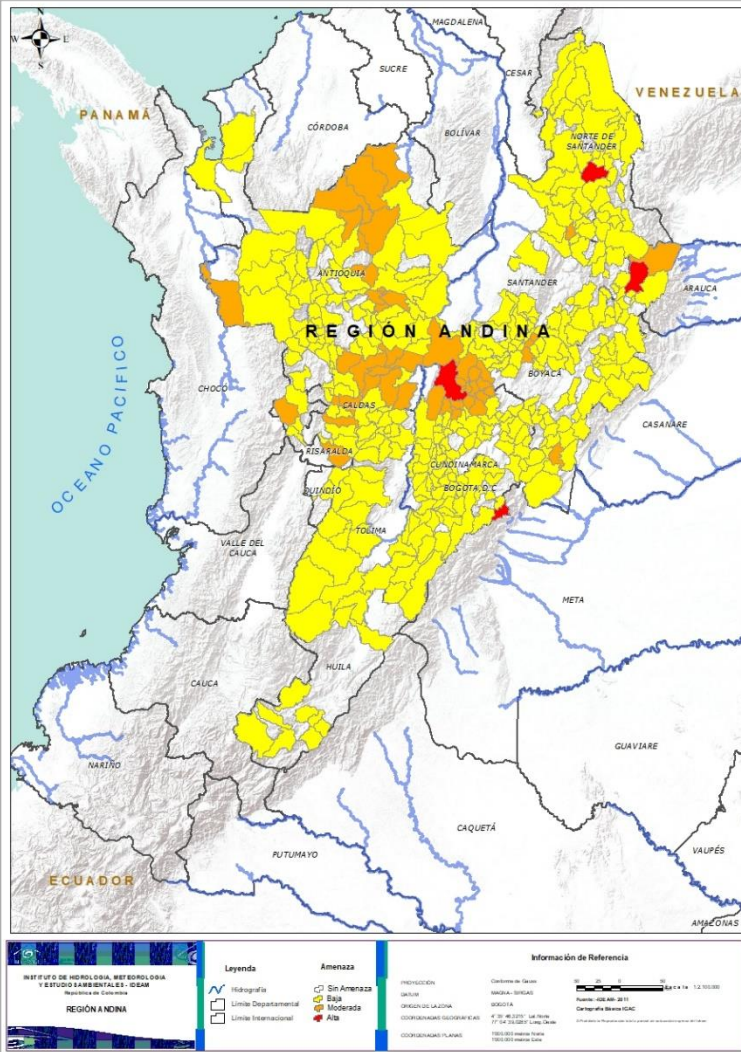
ANTIOQUIA: Abejorral, Alejandría, Anorí, Argelia, Cáceres, Campamento, Carolina, Caucasia, Cisneros, Gómez Plata, Nariño, San Francisco, San Roque, Santo Domingo, Sonsón, Tarazá, Valdivia, Vigía Del Fuerte.
BOYACÁ: Buenavista, Coper, Cubará, La Victoria, Maripí, Monquirá, Muzo, Otanche, Pauna, Puerto Boyacá, Quípama, San José De Pare, San Pablo De Borbur, Santa María, Santana.
CALDAS: La Merced, Neira, Salamina, Samaná, Victoria.
CUNDINAMARCA: Caparrapí, El Peñón, La Palma, Paima, San Cayetano, Topaipí.
RISARALDA: Pueblo Rico, Santa Rosa De Cabal.
SANTANDER: Bucaramanga.



ANTIOQUIA: Abriaquí, Amagá, Amalfi, Andes, Angelópolis, Apartadó, Armenia, Belmira, Betulia, Briceño, Buriticá, Caicedo, Caldas, Cañasgordas, Caracolí, Caramanta, Carmen De Viboral, Ciudad Bolívar, Cocorná, Concepción, Concordia, Dabeiba, Don Matías, Ebéjico, Fredonia, Frontino, Giraldo, Girardota, Granada, Guatapé, Heliconia, Ituango, La Pintada, La Unión, Maceo, Medellín, Montebello, Olaya, Peñol, Puerto Berrío, Puerto Nare, Puerto Triunfo, Remedios, Sabanalarga, Salgar, San Carlos, San Jerónimo, San Luis, San Pedro De Los Milagros, San Rafael, San Vicente, Santa Bárbara, Santa Fe De Antioquia, Santa Rosa De Osos, Segovia, Sopetrán, Titiribí, Toledo, Turbo, Uramita, Urao, Venecia, Yalí, Yarumal, Yolombó, Zaragoza.
BOYACÁ: Almeida, Aquitania, Arcabuco, Betétiva, Boavita, Campohermoso, Chinavita, Chita, Chitaraque, Chivor, Corrales, Covarachía, Duitama, El Espino, Gámeza, Garagoa, Guicán, La Uvita, Labranzagrande, Macanal, Miraflores, Mongua, Pachavita, Páez, Paipa, Pajarito, Panqueba, Paya, Paz De Rio, Pesca, Pisba, Rondón, Saboyá, San Eduardo, San Luis De Gaceno, San Mateo, Soatá, Socha, Socotá, Sogamoso, Sotaquirá, Susacón, Tasco, Tibaná, Togüí, Tópaga, Tununguá, Turmequé, Úmbita, Ventaquemada.
CALDAS: Aguadas, Aranzazu, Chinchiná, Filadelfia, Manizales, Manzanares, Marmato, Marquetalia, Marulanda, Norcasia, Pácora, Pensilvania, Supia, Villamaria.



REGIÓN ANDINA



Alerta

SITIOS PARA LOS CUALES SE GENERA LA ALERTA



CUNDINAMARCA: Agua De Dios, Albán, Anapoima, Anolaima, Apulo, Arbeláez, Beltrán, Bituima, Bogotá, D.c., Bojacá, Cabrera, Cachipay, Cáqueza, Carmen De Carupa, Chaguaní, Chipaque, Choachí, Chocontá, Cogua, Cucunubá, El Colegio, El Rosal, Facatativá, Fusagasugá, Gachalá, Gachetá, Gama, Granada, Guaduas, Guatavita, Guayabal De Síquima, Gutiérrez, Jerusalén, Junín, La Calera, La Mesa, La Peña, Lenguazaque, Machetá, Manta, Medina, Nilo, Nimaima, Nocaima, Pacho, Pandi, Pasca, Pulí, Quebradanegra, Quetame, Quipile, San Antonio De Tequendama, San Bernardo, San Juan De Rioseco, Sasaima, Sesquilé, Sibaté, Silvania, Soacha, Subachoque, Suesca, Supatá, Sutatausa, Tabio, Tausa, Tena, Tibacuy, Tocaima, Ubalá, Útica, Vergara, Vianí, Villagómez, Villapinzón, Villeta, Viotá, Zipacón, Zipaquirá.

HUILA: Aipe, Altamira, Colombia, Guadalupe, La Plata, Neiva, Pitalito, Saladoblanco, San Agustín, Suaza, Tarqui.

NORTE DE SANTANDER: Ábrego, Arboledas, Cáchira, Cágota, Chinácota, Chitagá, Convención, Cúcuta, Cucutilla, Durania, El Tarra, El Zulia, Gramalote, Hacarí, La Esperanza, Labateca, Lourdes, Mutiscua, Ocaña, Pamplona, San Calixto, Santiago, Sardinata, Silos, Teorama, Tibú, Villa Caro.

QUINDÍO: Calarcá, Córdoba, Salento.

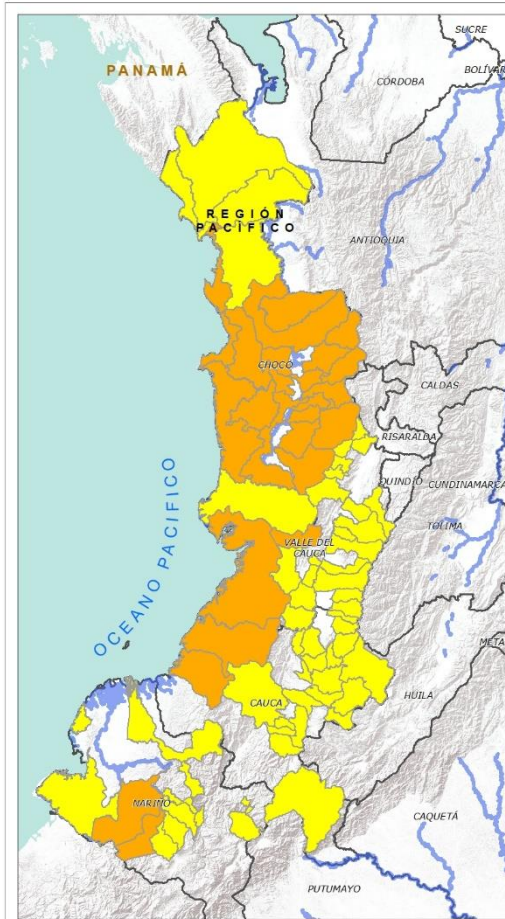
RISARALDA: Apía, Mistrató, Santuario.

SANTANDER: Aguada, Albania, Barbosa, Bolivar, California, Carcasí, Cerrito, Charalá, Charta, Chipatá, Confines, Contratación, Coromoro, El Guacamayo, El Playón, Encino, Florián, Floridablanca, Gámbita, Girón, Guaca, Guavatá, Güepsa, Jesús María, La Belleza, La Paz, Landázuri, Lebrija, Macaravita, Málaga, Matanza, Mogotes, Oiba, Onzaga, Piedecuesta, Puente Nacional, Rionegro, San Andrés, San Benito, San Miguel, San Vicente De Chucurí, Santa Helena Del Opón, Suaita, Sucre, Suratá, Tona, Valle De San José, Vélez.

TOLIMA: Alpujarra, Anzoátegui, Armero (Guayabal), Ataco, Cajamarca, Carmen De Apicalá, Casabianca, Chaparral, Cunday, Dolores, Falan, Fresno, Herveo, Ibagué, Icononzo, Lérida, Libano, Mariquita, Melgar, Murillo, Natagaima, Ortega, Palocabildo, Planadas, Prado, Purificación, Rioblanco, Roncesvalles, Rovira, San Antonio, Suárez, Villahermosa, Villarrica.



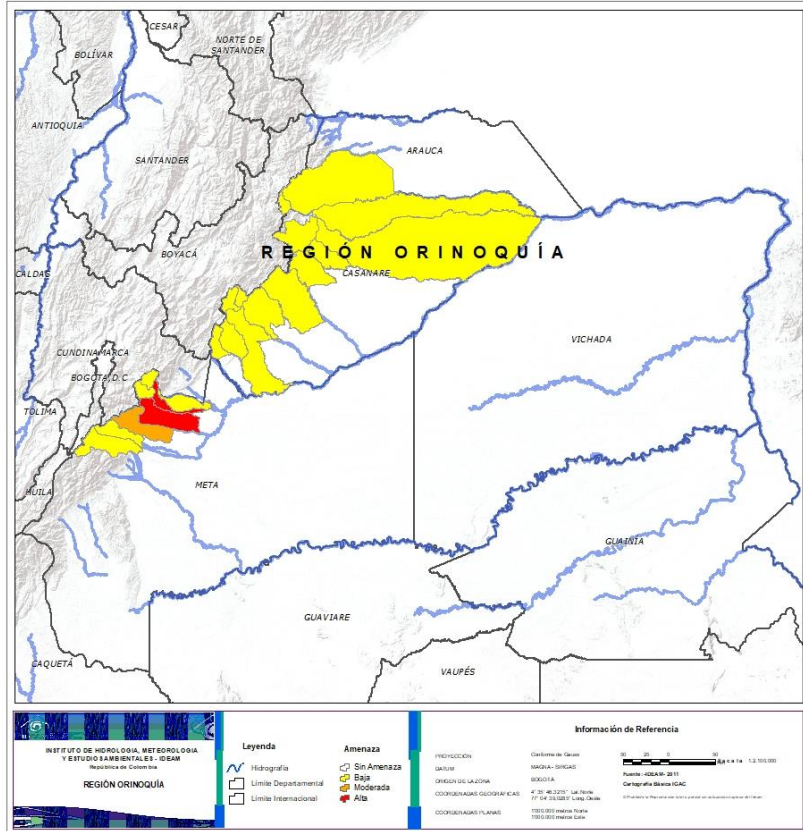
REGIÓN PACÍFICO



Alerta	SITIOS PARA LOS CUALES SE GENERA LA ALERTA
	<p>CAUCA: López, Timbiquí.</p> <p>CHOCÓ: Alto Baudó (Pie De Pato), Bagadó, Bahía Solano (Mutis), Bajo Baudó (Pizarro), Cértegui, Condoto, El Cantón Del San Pablo (Managrú), El Carmen, Istmina, Lloró, Medio Atrato (Beté), Medio Baudó (Boca De Pepé), Nóvita, Nuquí, Quibdó, Río Iró (Santa Rita), Río Quito (Paimadó), San José Del Palmar, Sipí, Tadó.</p> <p>NARIÑO: Barbacoas, Ricaurte.</p> <p>VALLE DEL CAUCA: Buenaventura, Calima (El Darién).</p>
	<p>CAUCA: Buenos Aires, Caldone, Corinto, El Tambo, Inzá, Jambaló, La Sierra, La Vega, Miranda, Páez (Belalcázar), Piendamó, Popayán, Rosas, Santa Rosa, Santander De Quilichao, Silvia, Sotaró (Paispamba), Toribío, Totoró.</p> <p>CHOCÓ: Bojayá (Bellavista), Carmen Del Darién (Curbaradó), El Litoral Del San Juan (Docordó), Juradó, Riosucio.</p> <p>NARIÑO: Albán (San José), Buesaco, Cumbitara, El Charco, La Llanada, Linares, Mallama (Piedrancha), Samaniego, San Pedro De Cartago (Cartago), Santa Cruz (Guachavés), Tumaco.</p> <p>VALLE DEL CAUCA: Ansermanuevo, Bolívar, Buga, Bugalagrande, Cali, Dagua, El Águila, El Cairo, El Cerrito, El Dovio, Florida, Jamundí, Palmira, Pradera, San Pedro, Sevilla, Tuluá, Versailles, Vijes, Yumbo.</p>



REGIÓN ORINOQUÍA



Alerta

SITIOS PARA LOS CUALES SE GENERA LA ALERTA



META: Restrepo, Villavicencio.



META: Acacías.



ARAUCA: Tame.

CASANARE: Aguazul, Chámeza, Hato Corozal, La Salina, Monterrey, Nunchía, Paz De Ariporo, Pore, Recetor, Sabanalarga, Támara, Tauramena, Yopal.

META: Cubarral, Cumaral, El Calvario, Guamal, San Juanito.



REGIÓN AMAZONIA



Alerta

SITIOS PARA LOS CUALES SE GENERA LA ALERTA



CAQUETÁ: San José Del Fragua.
PUTUMAYO: Mocoa, Villagarzón.



CAQUETÁ: Belén De Los Andaquíes, Morelia, Puerto Rico.



SECTORES VIALES



SECTORES VIALES REPORTADOS CON AFECTACIÓN VIAL POR DESLIZAMIENTOS

DEPARTAMENTO	SECTOR VIAL
ANTIOQUIA	La Mansa – Primavera Medellín – Manizales Yolombó – Yalí Medellín – Bogotá Armenia – Medellín Yolombolo – Sofia Mango - Amalfi
BOYACÁ	Sogamoso – Aguazul Guateque – El secreto Tunja – Ramiriquí Chiquinquirá – Tunja Samacá – Puerto Boyaca Quípana – Muzo – La Victoria Sachica - Tunja
CAUCA	Mojarras – Popayán Popayán – Inza
CAQUETÁ	Suaza – Florencia
CHOCO	Quibdó – Medellín
CUNDINAMARCA	Honda – Guaduas Gama – Gachalá Bogotá – Villavicencio
META	Bogotá – Villavicencio
CASANARE	Tamara – Yopal



SECTORES VIALES



SECTORES VIALES REPORTADOS CON AFECTACIÓN VIAL POR DESLIZAMIENTOS

DEPARTAMENTO	SECTOR VIAL
SANTANDER	La Fortuna – Bucaramanga
CALDAS	La manuela – Tres puertas
RISARALDA	Pueblo rico – Santa Cecilia



RESUMEN

A pesar del incremento de los volúmenes de precipitación que se presentan en amplias zonas del país, aun persisten condiciones de alerta por incendios de la cobertura vegetal en algunas áreas de la región Caribe por este tipo de eventos.

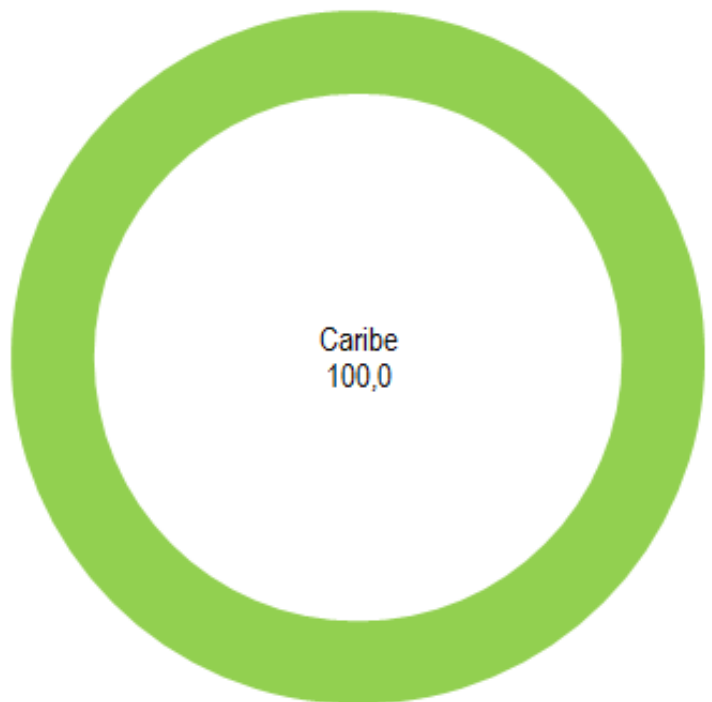
Mapa 1. Pronóstico nacional de amenaza por incendios de la cobertura vegetal





REGIÓN CARIBE

Alertas por Región



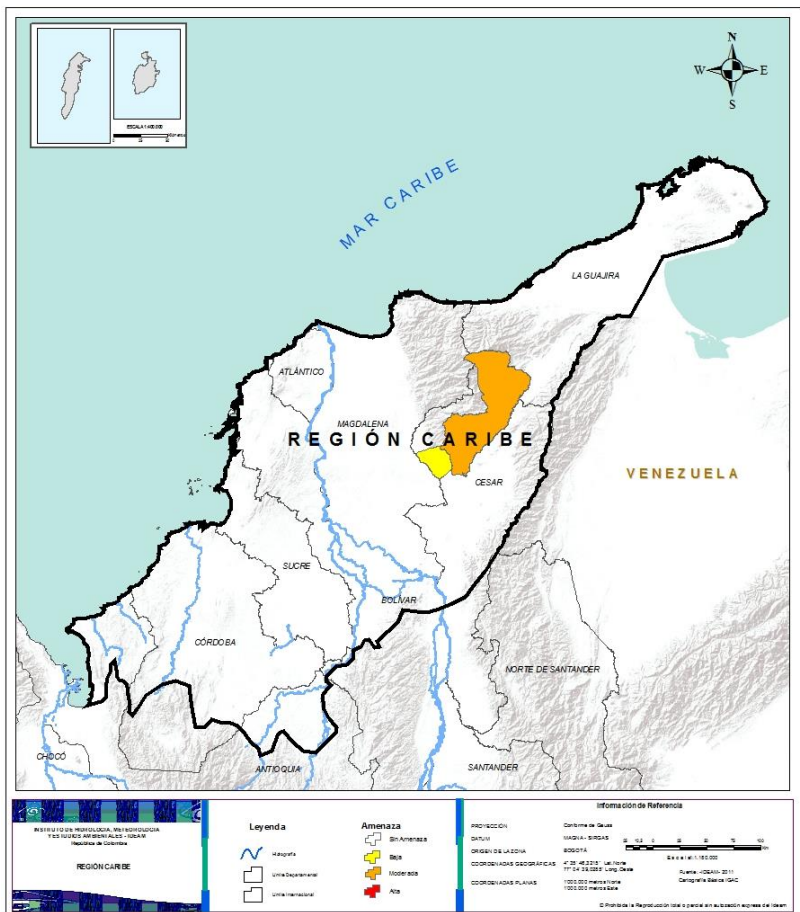
■ Amazonia ■ Andina ■ Caribe ■ Orinoquía ■ Pacífico

DEPARTAMENTO	Nº
CESAR	1
TOTAL	1

DEPARTAMENTO	Nº
CESAR	1
TOTAL	1



REGIÓN CARIBE



Alerta

SITIOS PARA LOS CUALES SE GENERA LA ALERTA



CESAR: Valledupar



CESAR: Bosconia



CONDICIONES NORMALES

- **REGIÓN ANDINA**
- **REGIÓN PACÍFICA**
- **REGIÓN ORINOQUIA**
- **REGIÓN AMAZONIA**



ALERTAS METEOMARINAS VIGENTES

Mar Caribe colombiano

ABREVIATURAS

VV

Velocidad del viento máxima probable

AO

Altura de la ola máxima posible

DV

Dirección predominante del viento

CONVENCIONES



Tiempo lluvioso

Probabilidad de lluvias moderadas a fuertes, en algunos casos con posibilidad de tormentas eléctricas y rachas de viento.



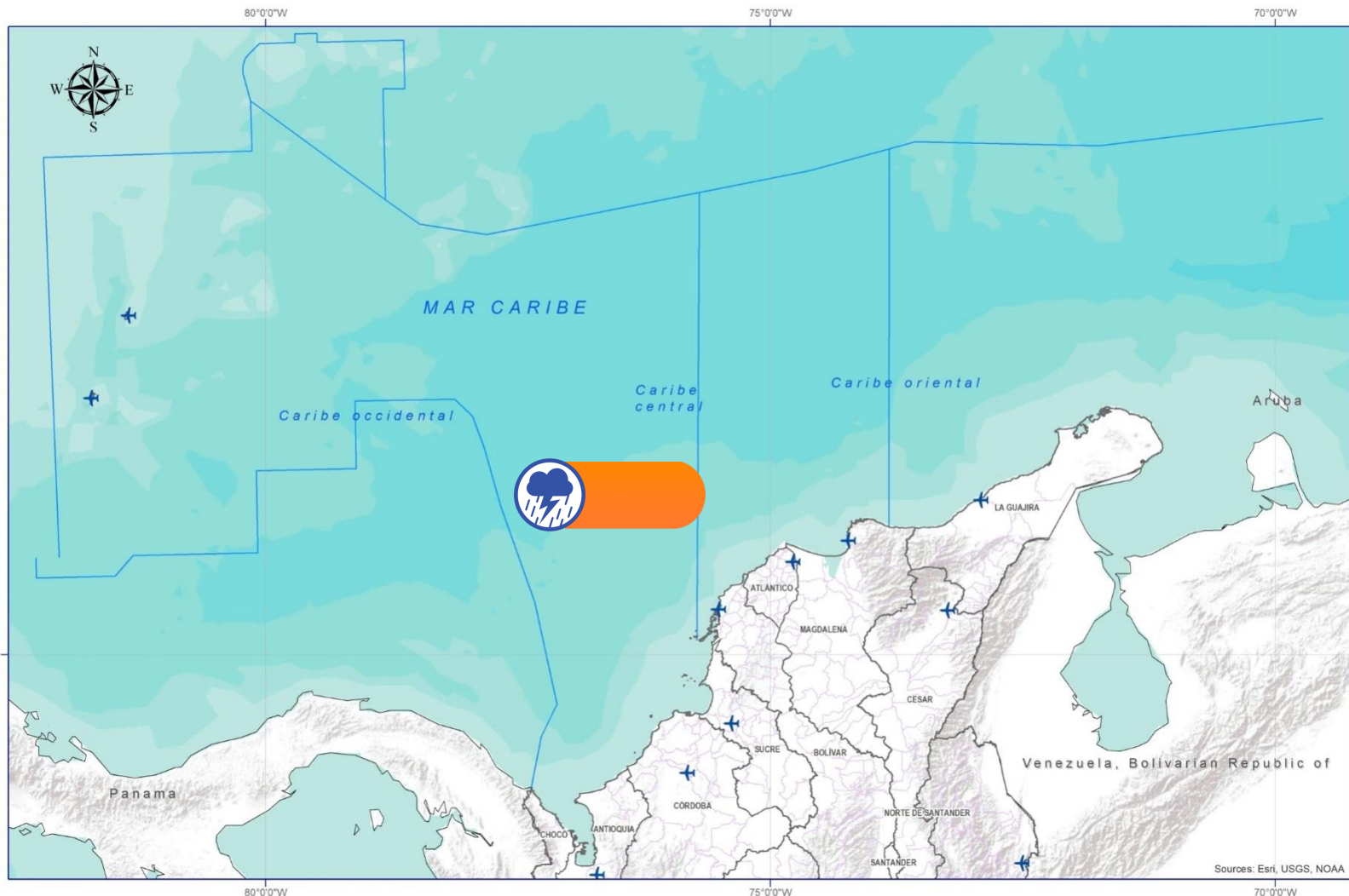
Pleamar

La marea alcanzará su máximo nivel en el intervalo de tiempo establecido.



Viento y oleaje

Velocidad del viento y altura del oleaje con valores por encima de lo normal para la época.



CONVENCIONES	SUGERENCIAS O RECOMENDACIONES
	<p>A las embarcaciones de poco calado, consultar con las Capitanías de puerto antes de zarpar en zonas de inminente tempestad.</p> <p>A los bañistas y habitantes costeros, estar atentos a la evolución de las condiciones meteorológicas y a los avisos de las autoridades locales.</p>
	<p>Se sugiere a los habitantes costeros estar atentos a la evolución del fenómeno.</p>
	<p>A los bañistas y habitantes costeros, estar atentos a la evolución del fenómeno y a las indicaciones de las autoridades locales.</p> <p>A las embarcaciones de poco calado, consultar con las Capitanías de puerto antes de zarpar.</p>



ALERTAS METEOMARINAS VIGENTES

Océano Pacífico Nacional

ABREVIATURAS

VV

Velocidad del viento máxima probable

AO

Altura de la ola máxima posible

DV

Dirección predominante del viento

CONVENCIONES



Tiempo lluvioso

Probabilidad de lluvias moderadas a fuertes, en algunos casos con posibilidad de tormentas eléctricas y rachas de viento.



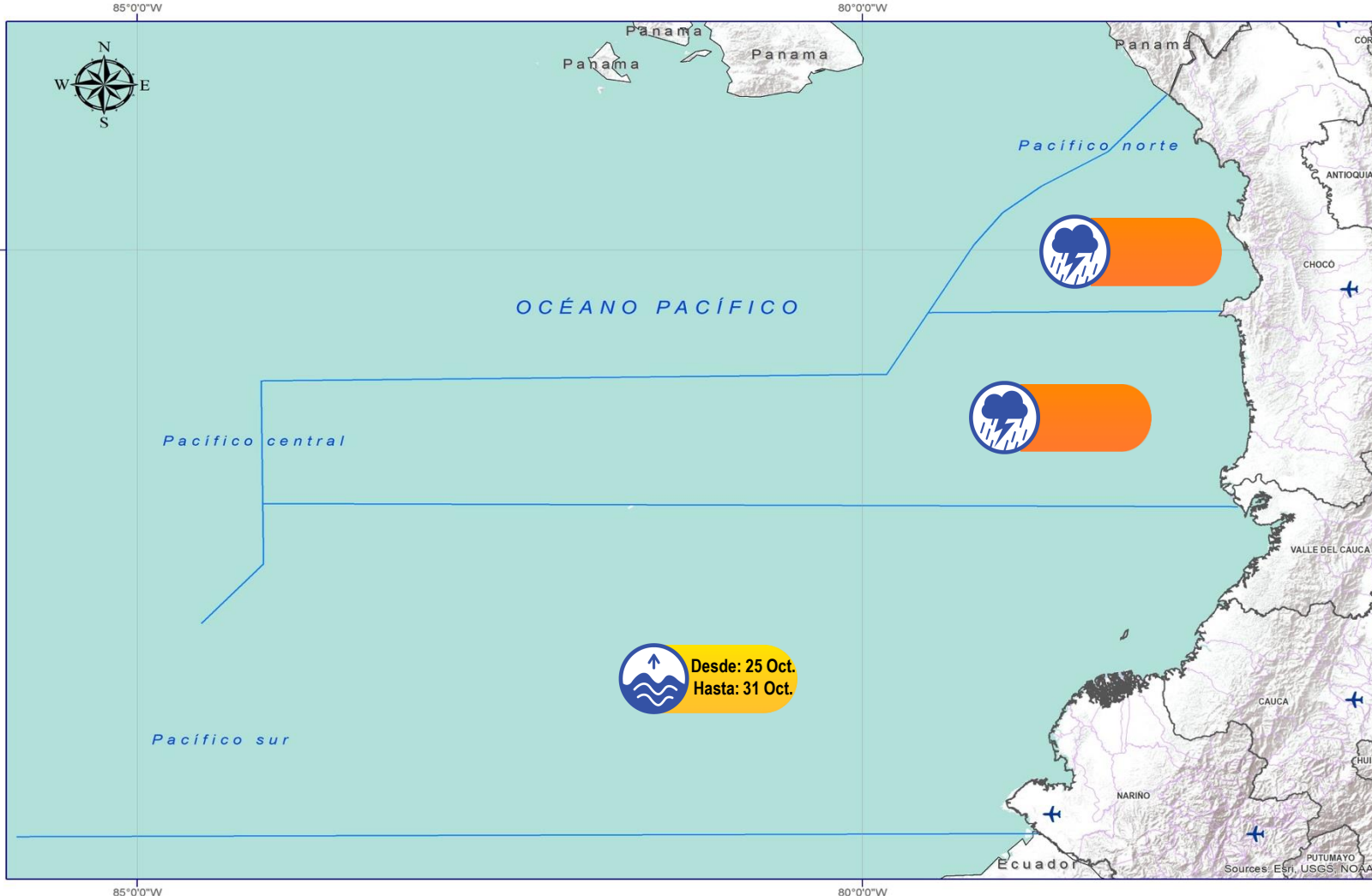
Pleamar

La marea alcanzará su máximo nivel en el intervalo de tiempo establecido.



Viento y oleaje

Velocidad del viento y altura del oleaje con valores por encima de lo normal para la época.



CONVENCIONES	SUGERENCIAS O RECOMENDACIONES
	A las embarcaciones de poco calado, consultar con las Capitanías de puerto antes de zarpar en zonas de inminente tempestad. A los bañistas y habitantes costeros, estar atentos a la evolución de las condiciones meteorológicas y a los avisos de las autoridades locales.
	Se sugiere a los habitantes costeros estar atentos a la evolución del fenómeno.
	A los bañistas y habitantes costeros, estar atentos a la evolución del fenómeno y a las indicaciones de las autoridades locales. A las embarcaciones de poco calado, consultar con las Capitanías de puerto antes de zarpar.



CONVENCIONES

SUGERENCIAS O RECOMENDACIONES



Tiempo lluvioso

Probabilidad de lluvias moderadas a fuertes, en algunos casos con posibilidad de tormentas eléctricas y rachas de viento.

A las embarcaciones de poco calado, consultar con las Capitanías de puerto antes de zarpar en zonas de inminente tempestad.

A los bañistas y habitantes costeros, estar atentos a la evolución de las condiciones meteorológicas y a los avisos de las autoridades locales.



Pleamar

La marea alcanzará su máximo nivel en el intervalo de tiempo establecido.

Se sugiere a los habitantes costeros estar atentos a la evolución del fenómeno.



Viento y oleaje

Velocidad del viento y altura del oleaje con valores por encima de lo normal para la época.

A los bañistas y habitantes costeros, estar atentos a la evolución del fenómeno y a las indicaciones de las autoridades locales.

A las embarcaciones de poco calado, consultar con las Capitanías de puerto antes de zarpar.

INFORME TÉCNICO DIARIO

EQUIPO DE TRABAJO IDEAM

Yolanda González H. | Directora General

Mery E. Fernández P. | Jefe Oficina del Servicio de Pronóstico y Alertas

Elaboró:

OFICINA DEL SERVICIO DE PRONÓSTICO Y ALERTAS:

Mirovan SVERKO (Meteorólogo)

Nelsy VERDUGO (Hidróloga)

Sonia C. BERMUDEZ (Incendios de la Cobertura Vegetal - Deslizamientos de Tierra)

Araminta VEGA (Datos)

Daniel USECHE (Coordinador de Alertas)

<http://www.ideam.gov.co>

Correos electrónicos: servicio@ideam.gov.co, alertas@ideam.gov.co

Calle 25D N° 96B - 70, piso 3. Bogotá, D.C.

Teléfono: 3075625 ext. 1334 -1336.

VISITA NUESTRAS REDES SOCIALES



[ideam.instituto](https://www.facebook.com/ideam.instituto)



[InstitutoIDEAM](https://www.youtube.com/InstitutoIDEAM)



[@IDEAMColombia](https://twitter.com/IDEAMColombia)



[ideamcolombia](https://www.instagram.com/ideamcolombia)

